

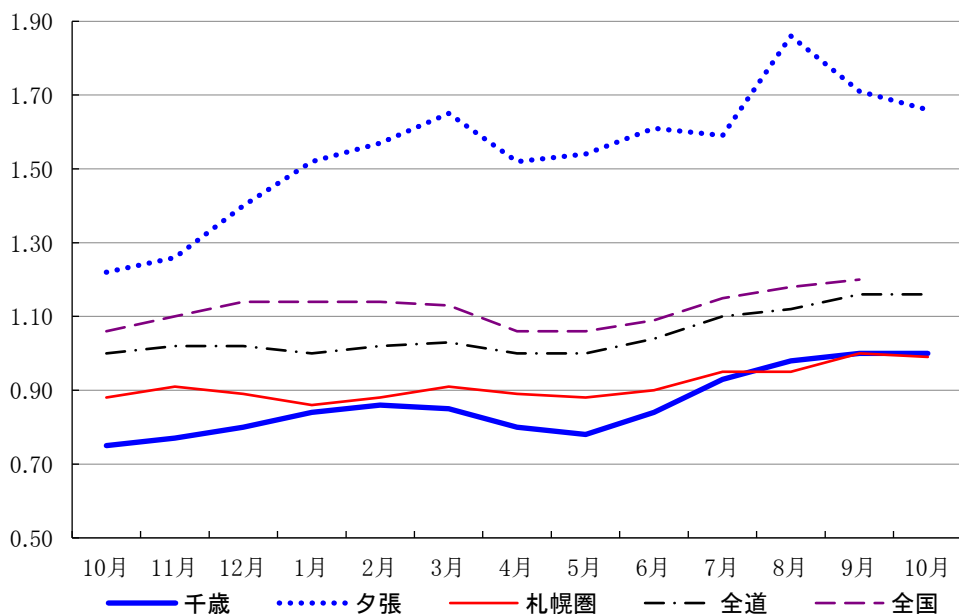
# LABOUR LETTER

## CHITOSE OCT§ 2022

# 雇用失業情勢ちとせ

令和4年10月

### 有効求人倍率の推移



|     | 千歳   | 夕張   | 札幌圏  | 全道   | 全国   |
|-----|------|------|------|------|------|
| 10月 | 0.75 | 1.22 | 0.88 | 1.00 | 1.06 |
| 11月 | 0.77 | 1.26 | 0.91 | 1.02 | 1.10 |
| 12月 | 0.80 | 1.40 | 0.89 | 1.02 | 1.14 |
| 1月  | 0.84 | 1.52 | 0.86 | 1.00 | 1.14 |
| 2月  | 0.86 | 1.57 | 0.88 | 1.02 | 1.14 |
| 3月  | 0.85 | 1.65 | 0.91 | 1.03 | 1.13 |
| 4月  | 0.80 | 1.52 | 0.89 | 1.00 | 1.06 |
| 5月  | 0.78 | 1.54 | 0.88 | 1.00 | 1.06 |
| 6月  | 0.84 | 1.61 | 0.90 | 1.04 | 1.09 |
| 7月  | 0.93 | 1.59 | 0.95 | 1.10 | 1.15 |
| 8月  | 0.98 | 1.86 | 0.95 | 1.12 | 1.18 |
| 9月  | 1.00 | 1.71 | 1.00 | 1.16 | 1.20 |
| 10月 | 1.00 | 1.66 | 0.99 | 1.16 |      |

ハローワーク千歳

☎066-8609 千歳市東雲町4丁目2-6  
TEL0123-24-2177

ハローワーク夕張(出張所)

☎068-0403 夕張市本町5丁目5番地  
TEL0123-52-4411

※ハローワークインターネットサービスの機能拡充に伴い、令和3年9月以降の数値には、ハローワークに来所せず、オンライン上で求職登録した求職者数や、求職者がハローワークインターネットサービスの求人に直接応募した就職件数等が含まれている。

千歳公共職業安定所

令和4年11月29日発行

## \* 労働市場の概要 \*

### 新規求職者について

#### 千歳管内

新規求職者数は、533人で前年同月比1.7%、9人増加となった。  
年齢別では、44歳以下が264人で同2.7%、7人増加、45歳以上が269人で同0.7%、2人増加となった。  
月間有効求職者数は、2470人で前年同月比6.9%、183人減少となった。

#### 夕張管内

新規求職者数は、35人で前年同月比40.7%、24人減少となった。  
年齢別では、44歳以下が19人で同29.6%、8人減少、45歳以上が16人で同50%、16人減少となった。  
月間有効求職者数は、275人で前年同月比23.8%、86人減少となった。

### 新規求人数について

#### 千歳管内

常用新規求人数は、949人で前年同月比27.9%、207人増加となった。  
主な産業別求人状況をみると、「卸売業,小売業」は113人で、前年同月比169%、71人増、「建設業」は201人で、前年同月比34.9%、52人増、「サービス業(他に分類されないもの)」は139人で、前年同月比33.7%、35人増となった。

一方、「学術研究,専門,技術サービス業」は3人で、前年同月比70%、7人減、「不動産業,物品賃貸業」は13人で、前年同月比18.8%、3人減、「運輸業・郵便業」は49人で、前年同月比5.8%、3人減となった。

#### 夕張管内

常用新規求人数は、96人で前年同月比34.7%、51人減少となった。

主な産業別求人状況をみると、「教育,学習支援業」は5人で、前年同月比400%、4人増、「運輸業・郵便業」は9人で、前年同月比28.6%、2人増となった。

一方、「建設業」は5人で、前年同月比81.5%、22人減、「製造業」は16人で、前年同月比54.3%、19人減、「卸売業,小売業」は4人で、前年同月比60%、6人減となった。

### 有効求人倍率について

常用有効求人倍率は、千歳所計は1.06倍で前年同月差0.25<sub>ポイント</sub>上昇、前年同月を13カ月連続で上回った。  
千歳管内は1倍で対前年同月差0.25<sub>ポイント</sub>上昇、夕張管内は1.66倍で0.44<sub>ポイント</sub>上昇となった。

### 窓口の動向について

#### 千歳管内

紹介件数は303件で前年同月比5.9%、17件増加、就職件数は114件で同22.6%、21件増加となった。  
また、雇用保険一般受給資格決定数は179件で、前年同月比8.5%、14件増加となった。

#### 夕張管内

紹介件数は22件で前年同月比43.6%、17件減少、就職件数は16件で同14.3%、2件増加となった。  
また、雇用保険一般受給資格決定数は18件で、前年同月比18.2%、4件減少となった。

# 1 一般職業紹介状況(常用)

(単位:人、%、P)

| 項目               | 区分           | 4年10月 | 3年10月 | 4年度    |       | 3年10月 |        |
|------------------|--------------|-------|-------|--------|-------|-------|--------|
|                  |              |       |       | 増減比    | 4月～当月 | 4月～当月 | 増減比    |
| 千<br>歳<br>所<br>計 | 新規求職申込件数     | 568   | 583   | ▲ 2.6  | 4,093 | 4,139 | ▲ 1.1  |
|                  | 月間有効求職者数     | 2,745 | 3,014 | ▲ 8.9  | 2,897 | 3,107 | ▲ 6.8  |
|                  | 新規求人数        | 1,045 | 889   | 17.5   | 6,938 | 5,853 | 18.5   |
|                  | 月間有効求人数      | 2,916 | 2,434 | 19.8   | 2,825 | 2,379 | 18.7   |
|                  | 紹介件数         | 325   | 325   | 0.0    | 2,593 | 2,623 | ▲ 1.1  |
|                  | 就職件数         | 130   | 107   | 21.5   | 939   | 889   | 5.6    |
|                  | (うち雇用保険受給者数) | 41    | 40    | 2.5    | 236   | 254   | ▲ 7.1  |
|                  | 充足数          | 124   | 95    | 30.5   | 854   | 784   | 8.9    |
|                  | 新規充足率        | 11.9% | 10.7% | 1.2P   | 12.3% | 13.4% | ▲ 1.1P |
|                  | 新規求人倍率       | 1.84  | 1.52  | 0.32P  | 1.70  | 1.41  | 0.29P  |
|                  | 月間有効求人倍率     | 1.06  | 0.81  | 0.25P  | 0.98  | 0.77  | 0.21P  |
| 千<br>歳           | 新規求職申込件数     | 533   | 524   | 1.7    | 3,758 | 3,734 | 0.6    |
|                  | 月間有効求職者数     | 2,470 | 2,653 | ▲ 6.9  | 2,600 | 2,719 | ▲ 4.4  |
|                  | 新規求人数        | 949   | 742   | 27.9   | 5,844 | 4,756 | 22.9   |
|                  | 月間有効求人数      | 2,459 | 1,993 | 23.4   | 2,339 | 1,925 | 21.5   |
|                  | 紹介件数         | 303   | 286   | 5.9    | 2,378 | 2,381 | ▲ 0.1  |
|                  | 就職件数         | 114   | 93    | 22.6   | 834   | 769   | 8.5    |
|                  | (うち雇用保険受給者数) | 36    | 33    | 9.1    | 203   | 207   | ▲ 1.9  |
|                  | 充足数          | 105   | 77    | 36.4   | 717   | 654   | 9.6    |
|                  | 新規充足率        | 11.1% | 10.4% | 0.7P   | 12.3% | 13.8% | ▲ 1.5P |
|                  | 新規求人倍率       | 1.78  | 1.41  | 0.37P  | 1.56  | 1.27  | 0.29P  |
|                  | 月間有効求人倍率     | 1.00  | 0.75  | 0.25P  | 0.90  | 0.71  | 0.19P  |
| 夕<br>張           | 新規求職申込件数     | 35    | 59    | ▲ 40.7 | 335   | 405   | ▲ 17.3 |
|                  | 月間有効求職者数     | 275   | 361   | ▲ 23.8 | 297   | 388   | ▲ 23.5 |
|                  | 新規求人数        | 96    | 147   | ▲ 34.7 | 1,094 | 1,097 | ▲ 0.3  |
|                  | 月間有効求人数      | 457   | 441   | 3.6    | 486   | 454   | 7.0    |
|                  | 紹介件数         | 22    | 39    | ▲ 43.6 | 215   | 242   | ▲ 11.2 |
|                  | 就職件数         | 16    | 14    | 14.3   | 105   | 120   | ▲ 12.5 |
|                  | (うち雇用保険受給者数) | 5     | 7     | ▲ 28.6 | 33    | 47    | ▲ 29.8 |
|                  | 充足数          | 19    | 18    | 5.6    | 137   | 130   | 5.4    |
|                  | 新規充足率        | 19.8% | 12.2% | 7.6P   | 12.5% | 11.9% | 0.6P   |
|                  | 新規求人倍率       | 2.74  | 2.49  | 0.25P  | 3.27  | 2.71  | 0.56P  |
|                  | 月間有効求人倍率     | 1.66  | 1.22  | 0.44P  | 1.64  | 1.17  | 0.47P  |

注1 新規学卒を除きパートを含む原数値

注2 各年度4月～当月のうち「月間有効求職者数」「月間有効求人数」欄は、当月までの各月平均値で計上

※ハローワークインターネットサービスの機能拡充に伴う令和3年9月以降の数値の取り扱いについては、表紙の※を参照。

## 2 パートタイム職業紹介状況(常用)

(単位:人、%、P)

| 項目               | 区分       | 4年10月 | 3年10月 |        | 4年度   | 3年10月 |        |
|------------------|----------|-------|-------|--------|-------|-------|--------|
|                  |          |       |       | 増減比    | 4月～当月 | 4月～当月 | 増減比    |
| 千<br>歳<br>所<br>計 | 新規求職申込件数 | 193   | 189   | 2.1    | 1,430 | 1,502 | ▲ 4.8  |
|                  | 月間有効求職者数 | 1,033 | 1,133 | ▲ 8.8  | 1,104 | 1,182 | ▲ 6.6  |
|                  | 新規求人数    | 308   | 211   | 46.0   | 2,044 | 1,575 | 29.8   |
|                  | 月間有効求人数  | 912   | 648   | 40.7   | 824   | 637   | 29.4   |
|                  | 紹介件数     | 66    | 92    | ▲ 28.3 | 685   | 780   | ▲ 12.2 |
|                  | 就職件数     | 41    | 36    | 13.9   | 341   | 335   | 1.8    |
|                  | 月間有効求人倍率 | 0.88  | 0.57  | 0.31P  | 0.75  | 0.54  | 0.21P  |
| 千<br>歳           | 新規求職申込件数 | 178   | 176   | 1.1    | 1,305 | 1,379 | ▲ 5.4  |
|                  | 月間有効求職者数 | 920   | 1,016 | ▲ 9.4  | 981   | 1,056 | ▲ 7.1  |
|                  | 新規求人数    | 272   | 181   | 50.3   | 1,670 | 1,279 | 30.6   |
|                  | 月間有効求人数  | 737   | 531   | 38.8   | 663   | 510   | 30.0   |
|                  | 紹介件数     | 57    | 83    | ▲ 31.3 | 599   | 709   | ▲ 15.5 |
|                  | 就職件数     | 37    | 31    | 19.4   | 301   | 294   | 2.4    |
|                  | 月間有効求人倍率 | 0.80  | 0.52  | 0.28P  | 0.68  | 0.48  | 0.19P  |
| 夕<br>張           | 新規求職申込件数 | 15    | 13    | 15.4   | 125   | 123   | 1.6    |
|                  | 月間有効求職者数 | 113   | 117   | ▲ 3.4  | 123   | 126   | ▲ 2.4  |
|                  | 新規求人数    | 36    | 30    | 20.0   | 374   | 296   | 26.4   |
|                  | 月間有効求人数  | 175   | 117   | 49.6   | 161   | 127   | 26.8   |
|                  | 紹介件数     | 9     | 9     | 0.0    | 86    | 71    | 21.1   |
|                  | 就職件数     | 4     | 5     | ▲ 20.0 | 40    | 41    | ▲ 2.4  |
|                  | 月間有効求人倍率 | 1.55  | 1.00  | 0.55P  | 1.31  | 1.01  | 0.30P  |

注1 新規学卒を除く

注2 各年度4月～当月のうち「月間有効求職者数」「月間有効求人数」欄は、当月までの各月平均値で計上

※ハローワークインターネットサービスの機能拡充に伴う令和3年9月以降の数値の取り扱いについては、表紙の※を参照。

### 3 年齢別職業紹介状況

(単位:人、%)

| 項目               | 区分        | 4年10月 | 3年10月 | 4年度    |        | 3年10月  |        |
|------------------|-----------|-------|-------|--------|--------|--------|--------|
|                  |           |       |       | 増減比    | 4月～当月  | 4月～当月  | 増減比    |
| 千<br>歳<br>所<br>計 | 新規求職申込件数  | 568   | 583   | ▲ 2.6  | 4,093  | 4,139  | ▲ 1.1  |
|                  | 44歳以下     | 283   | 284   | ▲ 0.4  | 1,951  | 1,968  | ▲ 0.9  |
|                  | 45歳以上     | 285   | 299   | ▲ 4.7  | 2,152  | 2,171  | ▲ 0.9  |
|                  | (うち55歳以上) | 175   | 179   | ▲ 2.2  | 1,354  | 1,331  | 1.7    |
|                  | 月間有効求職者数  | 2,745 | 3,014 | ▲ 8.9  | 20,281 | 21,753 | ▲ 6.8  |
|                  | 44歳以下     | 1,309 | 1,470 | ▲ 11.0 | 9,375  | 10,352 | ▲ 9.4  |
|                  | 45歳以上     | 1,436 | 1,544 | ▲ 7.0  | 10,906 | 11,401 | ▲ 4.3  |
|                  | (うち55歳以上) | 873   | 878   | ▲ 0.6  | 6,694  | 6,706  | ▲ 0.2  |
|                  | 紹介件数      | 325   | 325   | 0.0    | 2,593  | 2,623  | ▲ 1.1  |
|                  | 44歳以下     | 170   | 152   | 11.8   | 1,323  | 1,316  | 0.5    |
|                  | 45歳以上     | 155   | 173   | ▲ 10.4 | 1,270  | 1,307  | ▲ 2.8  |
|                  | (うち55歳以上) | 86    | 95    | ▲ 9.5  | 624    | 621    | 0.5    |
|                  | 就職件数      | 130   | 107   | 21.5   | 939    | 889    | 5.6    |
|                  | 44歳以下     | 63    | 55    | 14.5   | 474    | 461    | 2.8    |
|                  | 45歳以上     | 67    | 52    | 28.8   | 465    | 428    | 8.6    |
|                  | (うち55歳以上) | 33    | 26    | 26.9   | 235    | 213    | 10.3   |
|                  | 月間有効求人数   | 2,916 | 2,434 | 19.8   | 19,773 | 16,654 | 18.7   |
|                  | 44歳以下     | 1,782 | 1,508 | 18.2   | 12,124 | 10,319 | 17.5   |
| 45歳以上            | 1,134     | 926   | 22.5  | 7,649  | 6,335  | 20.7   |        |
| (うち55歳以上)        | 589       | 480   | 22.7  | 3,976  | 3,308  | 20.2   |        |
| 千<br>歳           | 新規求職申込件数  | 533   | 524   | 1.7    | 3,758  | 3,734  | 0.6    |
|                  | 44歳以下     | 264   | 257   | 2.7    | 1,834  | 1,813  | 1.2    |
|                  | 45歳以上     | 269   | 267   | 0.7    | 1,934  | 1,921  | 0.7    |
|                  | (うち55歳以上) | 160   | 158   | 1.3    | 1,185  | 1,155  | 2.6    |
|                  | 月間有効求職者数  | 2,470 | 2,653 | ▲ 6.9  | 18,201 | 19,034 | ▲ 4.4  |
|                  | 44歳以下     | 1,210 | 1,338 | ▲ 9.6  | 8,704  | 9,434  | ▲ 7.7  |
|                  | 45歳以上     | 1,260 | 1,315 | ▲ 4.2  | 9,497  | 9,600  | ▲ 1.1  |
|                  | (うち55歳以上) | 738   | 725   | 1.8    | 5,643  | 5,526  | 2.1    |
|                  | 紹介件数      | 303   | 286   | 5.9    | 2,378  | 2,381  | ▲ 0.1  |
|                  | 44歳以下     | 162   | 138   | 17.4   | 1,255  | 1,217  | 3.1    |
|                  | 45歳以上     | 141   | 148   | ▲ 4.7  | 1,123  | 1,164  | ▲ 3.5  |
|                  | (うち55歳以上) | 75    | 81    | ▲ 7.4  | 528    | 544    | ▲ 2.9  |
|                  | 就職件数      | 114   | 93    | 22.6   | 834    | 769    | 8.5    |
|                  | 44歳以下     | 57    | 50    | 14.0   | 433    | 412    | 5.1    |
|                  | 45歳以上     | 57    | 43    | 32.6   | 401    | 357    | 12.3   |
|                  | (うち55歳以上) | 26    | 23    | 13.0   | 196    | 176    | 11.4   |
|                  | 月間有効求人数   | 2,459 | 1,993 | 23.4   | 16,372 | 13,476 | 21.5   |
|                  | 44歳以下     | 1,502 | 1,234 | 21.7   | 10,043 | 8,337  | 20.5   |
| 45歳以上            | 957       | 759   | 26.1  | 6,329  | 5,139  | 23.2   |        |
| (うち55歳以上)        | 494       | 393   | 25.7  | 3,273  | 2,662  | 23.0   |        |
| 夕<br>張           | 新規求職申込件数  | 35    | 59    | ▲ 40.7 | 335    | 405    | ▲ 17.3 |
|                  | 44歳以下     | 19    | 27    | ▲ 29.6 | 117    | 155    | ▲ 24.5 |
|                  | 45歳以上     | 16    | 32    | ▲ 50.0 | 218    | 250    | ▲ 12.8 |
|                  | (うち55歳以上) | 15    | 21    | ▲ 28.6 | 169    | 176    | ▲ 4.0  |
|                  | 月間有効求職者数  | 275   | 361   | ▲ 23.8 | 2,080  | 2,719  | ▲ 23.5 |
|                  | 44歳以下     | 99    | 132   | ▲ 25.0 | 671    | 918    | ▲ 26.9 |
|                  | 45歳以上     | 176   | 229   | ▲ 23.1 | 1,409  | 1,801  | ▲ 21.8 |
|                  | (うち55歳以上) | 135   | 153   | ▲ 11.8 | 1,051  | 1,180  | ▲ 10.9 |
|                  | 紹介件数      | 22    | 39    | ▲ 43.6 | 215    | 242    | ▲ 11.2 |
|                  | 44歳以下     | 8     | 14    | ▲ 42.9 | 68     | 99     | ▲ 31.3 |
|                  | 45歳以上     | 14    | 25    | ▲ 44.0 | 147    | 143    | 2.8    |
|                  | (うち55歳以上) | 11    | 14    | ▲ 21.4 | 96     | 77     | 24.7   |
|                  | 就職件数      | 16    | 14    | 14.3   | 105    | 120    | ▲ 12.5 |
|                  | 44歳以下     | 6     | 5     | 20.0   | 41     | 49     | ▲ 16.3 |
|                  | 45歳以上     | 10    | 9     | 11.1   | 64     | 71     | ▲ 9.9  |
|                  | (うち55歳以上) | 7     | 3     | 133.3  | 39     | 37     | 5.4    |
|                  | 月間有効求人数   | 457   | 441   | 3.6    | 3,401  | 3,178  | 7.0    |
|                  | 44歳以下     | 280   | 274   | 2.2    | 2,081  | 1,982  | 5.0    |
| 45歳以上            | 177       | 167   | 6.0   | 1,320  | 1,196  | 10.4   |        |
| (うち55歳以上)        | 95        | 87    | 9.2   | 703    | 646    | 8.8    |        |

注1 新規学卒を除きパートを含む

注2 年齢別有効求人数は一定則に基づく計算値(推定)

※ハローワークインターネットサービスの機能拡充に伴う令和3年9月以降の数値の取り扱いについては、表紙の※を参照。

#### 4 新規求職者の状況(常用)

(単位:人、%)

| 項目               | 区分         | 4年10月 | 3年10月 | 3年10月  | 4年度   | 4年度   | 3年度    |
|------------------|------------|-------|-------|--------|-------|-------|--------|
|                  |            |       |       | 増減比    | 4月～当月 | 4月～当月 | 増減比    |
| 千<br>歳<br>所<br>計 | 計          | 568   | 583   | ▲ 2.6  | 4,093 | 4,139 | ▲ 1.1  |
|                  | 新規求職者〔一般〕  | 375   | 394   | ▲ 4.8  | 2,663 | 2,637 | 1.0    |
|                  | 在職者        | 110   | 107   | 2.8    | 795   | 693   | 14.7   |
|                  | 離職者        | 248   | 260   | ▲ 4.6  | 1,719 | 1,685 | 2.0    |
|                  | 事業主都合      | 58    | 71    | ▲ 18.3 | 397   | 459   | ▲ 13.5 |
|                  | 自己都合       | 175   | 180   | ▲ 2.8  | 1,228 | 1,147 | 7.1    |
|                  | 定年退職       | 10    | 6     | 66.7   | 72    | 64    | 12.5   |
|                  | 自営その他      | 4     | 2     | 100.0  | 14    | 12    | 16.7   |
|                  | 無業者        | 17    | 27    | ▲ 37.0 | 149   | 259   | ▲ 42.5 |
|                  | 新規求職者〔パート〕 | 193   | 189   | 2.1    | 1,430 | 1,502 | ▲ 4.8  |
| 千<br>歳           | 計          | 533   | 524   | 1.7    | 3,758 | 3,734 | 0.6    |
|                  | 新規求職者〔一般〕  | 355   | 348   | 2.0    | 2,453 | 2,355 | 4.2    |
|                  | 在職者        | 108   | 96    | 12.5   | 765   | 652   | 17.3   |
|                  | 離職者        | 232   | 228   | 1.8    | 1,550 | 1,474 | 5.2    |
|                  | 事業主都合      | 55    | 65    | ▲ 15.4 | 352   | 391   | ▲ 10.0 |
|                  | 自己都合       | 162   | 154   | 5.2    | 1,113 | 1,009 | 10.3   |
|                  | 定年退職       | 10    | 6     | 66.7   | 65    | 61    | 6.6    |
|                  | 自営その他      | 4     | 2     | 100.0  | 14    | 10    | 40.0   |
|                  | 無業者        | 15    | 24    | ▲ 37.5 | 138   | 229   | ▲ 39.7 |
|                  | 新規求職者〔パート〕 | 178   | 176   | 1.1    | 1,305 | 1,379 | ▲ 5.4  |
| 夕<br>張           | 計          | 35    | 59    | ▲ 40.7 | 335   | 405   | ▲ 17.3 |
|                  | 新規求職者〔一般〕  | 20    | 46    | ▲ 56.5 | 210   | 282   | ▲ 25.5 |
|                  | 在職者        | 2     | 11    | ▲ 81.8 | 30    | 41    | ▲ 26.8 |
|                  | 離職者        | 16    | 32    | ▲ 50.0 | 169   | 211   | ▲ 19.9 |
|                  | 事業主都合      | 3     | 6     | ▲ 50.0 | 45    | 68    | ▲ 33.8 |
|                  | 自己都合       | 13    | 26    | ▲ 50.0 | 115   | 138   | ▲ 16.7 |
|                  | 定年退職       | 0     | 0     | -      | 7     | 3     | 133.3  |
|                  | 自営その他      | 0     | 0     | -      | 0     | 2     | -      |
|                  | 無業者        | 2     | 3     | ▲ 33.3 | 11    | 30    | ▲ 63.3 |
|                  | 新規求職者〔パート〕 | 15    | 13    | 15.4   | 125   | 123   | 1.6    |

注1 新規学卒を除きパートを含む原数値

※ハローワークインターネットサービスの機能拡充に伴う令和3年9月以降の数値の取り扱いについては、表紙の※を参照。

## 5 産業別・規模別新規求人状況（常用）

千歳所計

(単位:人、%)

| 産業別 | 項目                   | 4年10月 | 3年10月 | 4年度    |       | 3年度   |        |
|-----|----------------------|-------|-------|--------|-------|-------|--------|
|     |                      |       |       | 増減比    | 4月～当月 | 4月～当月 | 増減比    |
| AB  | 農, 林, 漁業             | 37    | 20    | 85.0   | 170   | 129   | 31.8   |
| C   | 鉱業, 採石業, 砂利採取業       | 2     | 2     | 0.0    | 18    | 16    | 12.5   |
| D   | 建設業                  | 206   | 176   | 17.0   | 1,235 | 1,096 | 12.7   |
| E   | 製造業                  | 134   | 127   | 5.5    | 886   | 832   | 6.5    |
|     | 09 食料品製造業            | 46    | 45    | 2.2    | 371   | 246   | 50.8   |
|     | 10 飲料・たばこ・飼料製造業      | 6     | 4     | 50.0   | 28    | 30    | ▲ 6.7  |
|     | 11 繊維工業              | 4     | 0     | -      | 12    | 0     | -      |
|     | 12 木材・木製品製造業(家具を除く)  | 2     | 4     | ▲ 50.0 | 28    | 62    | ▲ 54.8 |
|     | 13 家具・装備品製造業         | 2     | 0     | -      | 6     | 6     | 0.0    |
|     | 14 パルプ・紙・紙加工品製造業     | 3     | 3     | 0.0    | 13    | 19    | ▲ 31.6 |
|     | 15 印刷・同関連業           | 8     | 3     | 166.7  | 20    | 23    | ▲ 13.0 |
|     | 16 化学工業              | 0     | 3     | -      | 5     | 9     | ▲ 44.4 |
|     | 17 石油製品・石炭製品製造業      | 0     | 0     | -      | 2     | 1     | 100.0  |
|     | 18 プラスチック製品製造業       | 9     | 4     | 125.0  | 58    | 33    | 75.8   |
|     | 19 ゴム製品製造業           | 2     | 0     | -      | 10    | 6     | 66.7   |
|     | 21 窯業・土石製品製造業        | 10    | 19    | ▲ 47.4 | 65    | 113   | ▲ 42.5 |
|     | 22 鉄鋼業               | 0     | 0     | -      | 0     | 0     | -      |
|     | 23 非鉄金属製造業           | 0     | 0     | -      | 0     | 0     | -      |
|     | 24 金属製品製造業           | 18    | 21    | ▲ 14.3 | 133   | 114   | 16.7   |
|     | 25 はん用機械器具製造業        | 0     | 0     | -      | 4     | 4     | 0.0    |
|     | 26 生産用機械器具製造業        | 3     | 3     | 0.0    | 8     | 12    | ▲ 33.3 |
|     | 27 業務用機械器具製造業        | 0     | 0     | -      | 2     | 0     | -      |
|     | 28 電子部品・デバイス・電子回路製造業 | 4     | 8     | ▲ 50.0 | 32    | 72    | ▲ 55.6 |
|     | 29 電気機械器具製造業         | 9     | 2     | 350.0  | 18    | 3     | 500.0  |
|     | 30 情報通信機械器具製造業       | 3     | 3     | 0.0    | 17    | 17    | 0.0    |
|     | 31 輸送用機械器具製造業        | 4     | 4     | 0.0    | 34    | 54    | ▲ 37.0 |
|     | 20, 32 その他の製造業       | 1     | 1     | 0.0    | 20    | 8     | 150.0  |
| F   | 電気・ガス・熱供給・水道業        | 0     | 1     | -      | 14    | 4     | 250.0  |
| G   | 情報通信業                | 0     | 0     | -      | 0     | 0     | -      |
| H   | 運輸業・郵便業              | 58    | 59    | ▲ 1.7  | 377   | 333   | 13.2   |
| I   | 卸売業, 小売業             | 117   | 52    | 125.0  | 659   | 451   | 46.1   |
|     | 50～55 卸売業            | 15    | 8     | 87.5   | 117   | 93    | 25.8   |
|     | 56～61 小売業            | 102   | 44    | 131.8  | 542   | 358   | 51.4   |
| J   | 金融業, 保険業             | 1     | 0     | -      | 11    | 12    | ▲ 8.3  |
| K   | 不動産業, 物品賃貸業          | 13    | 16    | ▲ 18.8 | 117   | 78    | 50.0   |
| L   | 学術研究, 専門・技術サービス業     | 3     | 10    | ▲ 70.0 | 44    | 70    | ▲ 37.1 |
| M   | 宿泊業, 飲食サービス業         | 35    | 26    | 34.6   | 394   | 212   | 85.8   |
|     | 75 宿泊業               | 18    | 8     | 125.0  | 205   | 103   | 99.0   |
|     | 76 飲食店               | 15    | 18    | ▲ 16.7 | 173   | 101   | 71.3   |
| N   | 生活関連サービス業, 娯楽業       | 29    | 23    | 26.1   | 195   | 129   | 51.2   |
| O   | 教育, 学習支援業            | 25    | 17    | 47.1   | 228   | 209   | 9.1    |
| P   | 医療, 福祉               | 225   | 224   | 0.4    | 1,805 | 1,614 | 11.8   |
|     | 83 医療業               | 103   | 99    | 4.0    | 766   | 645   | 18.8   |
|     | 84 保健衛生              | 0     | 0     | -      | 7     | 24    | ▲ 70.8 |
|     | 85 社会保険・社会福祉・介護事業    | 122   | 125   | ▲ 2.4  | 1,032 | 945   | 9.2    |
| Q   | 複合サービス事業             | 1     | 4     | ▲ 75.0 | 11    | 12    | ▲ 8.3  |
| R   | サービス業(他に分類されないもの)    | 150   | 119   | 26.1   | 693   | 553   | 25.3   |
| ST  | 公務・その他               | 9     | 13    | ▲ 30.8 | 81    | 103   | ▲ 21.4 |
| 合計  |                      | 1,045 | 889   | 17.5   | 6,938 | 5,853 | 18.5   |
| 規模別 | 4人以下                 | 55    | 57    | ▲ 3.5  | 374   | 349   | 7.2    |
|     | 5～29人                | 338   | 279   | 21.1   | 2,253 | 1,828 | 23.2   |
|     | 30～99人               | 216   | 175   | 23.4   | 1,632 | 1,356 | 20.4   |
|     | 100～299人             | 210   | 183   | 14.8   | 1,316 | 1,069 | 23.1   |
|     | 300～499人             | 68    | 43    | 58.1   | 374   | 307   | 21.8   |
|     | 500人以上               | 158   | 152   | 3.9    | 989   | 944   | 4.8    |

注 新規学卒を除きパートを含む

千歳

(単位:人、%)

| 産業別 | 項目                   | 4年10月 | 3年10月 | 4年度    |       |       | 3年度    |       |       |
|-----|----------------------|-------|-------|--------|-------|-------|--------|-------|-------|
|     |                      |       |       | 増減比    | 4月～当月 | 4月～当月 | 増減比    | 4月～当月 | 4月～当月 |
| AB  | 農, 林, 漁業             | 31    | 14    | 121.4  | 142   | 77    | 84.4   |       |       |
| C   | 鉱業, 採石業, 砂利採取業       | 0     | 0     | -      | 2     | 0     | -      |       |       |
| D   | 建設業                  | 201   | 149   | 34.9   | 1,077 | 899   | 19.8   |       |       |
| E   | 製造業                  | 118   | 92    | 28.3   | 664   | 644   | 3.1    |       |       |
|     | 09 食料品製造業            | 46    | 36    | 27.8   | 301   | 212   | 42.0   |       |       |
|     | 10 飲料・たばこ・飼料製造業      | 5     | 3     | 66.7   | 22    | 20    | 10.0   |       |       |
|     | 11 繊維工業              | 4     | 0     | -      | 12    | 0     | -      |       |       |
|     | 12 木材・木製品製造業(家具を除く)  | 0     | 0     | -      | 16    | 39    | ▲ 59.0 |       |       |
|     | 13 家具・装備品製造業         | 2     | 0     | -      | 4     | 6     | ▲ 33.3 |       |       |
|     | 14 パルプ・紙・紙加工品製造業     | 3     | 3     | 0.0    | 13    | 14    | ▲ 7.1  |       |       |
|     | 15 印刷・同関連業           | 8     | 3     | 166.7  | 20    | 23    | ▲ 13.0 |       |       |
|     | 16 化学工業              | 0     | 3     | -      | 3     | 6     | ▲ 50.0 |       |       |
|     | 17 石油製品・石炭製品製造業      | 0     | 0     | -      | 0     | 1     | -      |       |       |
|     | 18 プラスチック製品製造業       | 9     | 4     | 125.0  | 54    | 29    | 86.2   |       |       |
|     | 19 ゴム製品製造業           | 2     | 0     | -      | 4     | 2     | 100.0  |       |       |
|     | 21 窯業・土石製品製造業        | 7     | 13    | ▲ 46.2 | 51    | 85    | ▲ 40.0 |       |       |
|     | 22 鉄鋼業               | 0     | 0     | -      | 0     | 0     | -      |       |       |
|     | 23 非鉄金属製造業           | 0     | 0     | -      | 0     | 0     | -      |       |       |
|     | 24 金属製品製造業           | 12    | 10    | 20.0   | 59    | 60    | ▲ 1.7  |       |       |
|     | 25 はん用機械器具製造業        | 0     | 0     | -      | 4     | 4     | 0.0    |       |       |
|     | 26 生産用機械器具製造業        | 0     | 0     | -      | 0     | 0     | -      |       |       |
|     | 27 業務用機械器具製造業        | 0     | 0     | -      | 2     | 0     | -      |       |       |
|     | 28 電子部品・デバイス・電子回路製造業 | 4     | 8     | ▲ 50.0 | 32    | 72    | ▲ 55.6 |       |       |
|     | 29 電気機械器具製造業         | 9     | 2     | 350.0  | 18    | 3     | 500.0  |       |       |
|     | 30 情報通信機械器具製造業       | 3     | 3     | 0.0    | 17    | 17    | 0.0    |       |       |
|     | 31 輸送用機械器具製造業        | 4     | 4     | 0.0    | 32    | 51    | ▲ 37.3 |       |       |
|     | 20, 32 その他の製造業       | 0     | 0     | -      | 0     | 0     | -      |       |       |
| F   | 電気・ガス・熱供給・水道業        | 0     | 0     | -      | 14    | 2     | 600.0  |       |       |
| G   | 情報通信業                | 0     | 0     | -      | 0     | 0     | -      |       |       |
| H   | 運輸業・郵便業              | 49    | 52    | ▲ 5.8  | 333   | 286   | 16.4   |       |       |
| I   | 卸売業, 小売業             | 113   | 42    | 169.0  | 576   | 382   | 50.8   |       |       |
|     | 50～55 卸売業            | 14    | 2     | 600.0  | 101   | 72    | 40.3   |       |       |
|     | 56～61 小売業            | 99    | 40    | 147.5  | 475   | 310   | 53.2   |       |       |
| J   | 金融業, 保険業             | 0     | 0     | -      | 6     | 8     | ▲ 25.0 |       |       |
| K   | 不動産業, 物品賃貸業          | 13    | 16    | ▲ 18.8 | 117   | 78    | 50.0   |       |       |
| L   | 学術研究, 専門・技術サービス業     | 3     | 10    | ▲ 70.0 | 41    | 68    | ▲ 39.7 |       |       |
| M   | 宿泊業, 飲食サービス業         | 28    | 20    | 40.0   | 354   | 181   | 95.6   |       |       |
|     | 75 宿泊業               | 16    | 8     | 100.0  | 194   | 88    | 120.5  |       |       |
|     | 76 飲食店               | 10    | 12    | ▲ 16.7 | 144   | 85    | 69.4   |       |       |
| N   | 生活関連サービス業, 娯楽業       | 27    | 21    | 28.6   | 166   | 114   | 45.6   |       |       |
| O   | 教育, 学習支援業            | 20    | 16    | 25.0   | 212   | 198   | 7.1    |       |       |
| P   | 医療, 福祉               | 198   | 192   | 3.1    | 1,470 | 1,276 | 15.2   |       |       |
|     | 83 医療業               | 97    | 93    | 4.3    | 710   | 589   | 20.5   |       |       |
|     | 84 保健衛生              | 0     | 0     | -      | 7     | 24    | ▲ 70.8 |       |       |
|     | 85 社会保険・社会福祉・介護事業    | 101   | 99    | 2.0    | 753   | 663   | 13.6   |       |       |
| Q   | 複合サービス事業             | 1     | 3     | ▲ 66.7 | 10    | 11    | ▲ 9.1  |       |       |
| R   | サービス業(他に分類されないもの)    | 139   | 104   | 33.7   | 596   | 459   | 29.8   |       |       |
| ST  | 公務・その他               | 8     | 11    | ▲ 27.3 | 64    | 73    | ▲ 12.3 |       |       |
| 合計  |                      | 949   | 742   | 27.9   | 5,844 | 4,756 | 22.9   |       |       |
| 規模別 | 4人以下                 | 54    | 51    | 5.9    | 310   | 271   | 14.4   |       |       |
|     | 5～29人                | 304   | 222   | 36.9   | 1,823 | 1,451 | 25.6   |       |       |
|     | 30～99人               | 178   | 119   | 49.6   | 1,326 | 996   | 33.1   |       |       |
|     | 100～299人             | 197   | 166   | 18.7   | 1,132 | 920   | 23.0   |       |       |
|     | 300～499人             | 67    | 35    | 91.4   | 371   | 252   | 47.2   |       |       |
|     | 500人以上               | 149   | 149   | 0.0    | 882   | 866   | 1.8    |       |       |

注 新規学卒を除きパートを含む



夕張

(単位:人、%)

| 産業別 | 項目                   | 4年10月 | 3年10月 | 4年度    |       | 3年度   |        |
|-----|----------------------|-------|-------|--------|-------|-------|--------|
|     |                      |       |       | 増減比    | 4月～当月 | 4月～当月 | 増減比    |
| AB  | 農, 林, 漁業             | 6     | 6     | 0.0    | 28    | 52    | ▲ 46.2 |
| C   | 鉱業, 採石業, 砂利採取業       | 2     | 2     | 0.0    | 16    | 16    | 0.0    |
| D   | 建設業                  | 5     | 27    | ▲ 81.5 | 158   | 197   | ▲ 19.8 |
| E   | 製造業                  | 16    | 35    | ▲ 54.3 | 222   | 188   | 18.1   |
|     | 09 食料品製造業            | 0     | 9     | -      | 70    | 34    | 105.9  |
|     | 10 飲料・たばこ・飼料製造業      | 1     | 1     | 0.0    | 6     | 10    | ▲ 40.0 |
|     | 11 繊維工業              | 0     | 0     | -      | 0     | 0     | -      |
|     | 12 木材・木製品製造業(家具を除く)  | 2     | 4     | ▲ 50.0 | 12    | 23    | ▲ 47.8 |
|     | 13 家具・装備品製造業         | 0     | 0     | -      | 2     | 0     | -      |
|     | 14 パルプ・紙・紙加工品製造業     | 0     | 0     | -      | 0     | 5     | -      |
|     | 15 印刷・同関連業           | 0     | 0     | -      | 0     | 0     | -      |
|     | 16 化学工業              | 0     | 0     | -      | 2     | 3     | ▲ 33.3 |
|     | 17 石油製品・石炭製品製造業      | 0     | 0     | -      | 2     | 0     | -      |
|     | 18 プラスチック製品製造業       | 0     | 0     | -      | 4     | 4     | 0.0    |
|     | 19 ゴム製品製造業           | 0     | 0     | -      | 6     | 4     | 50.0   |
|     | 21 窯業・土石製品製造業        | 3     | 6     | ▲ 50.0 | 14    | 28    | ▲ 50.0 |
|     | 22 鉄鋼業               | 0     | 0     | -      | 0     | 0     | -      |
|     | 23 非鉄金属製造業           | 0     | 0     | -      | 0     | 0     | -      |
|     | 24 金属製品製造業           | 6     | 11    | ▲ 45.5 | 74    | 54    | 37.0   |
|     | 25 はん用機械器具製造業        | 0     | 0     | -      | 0     | 0     | -      |
|     | 26 生産用機械器具製造業        | 3     | 3     | 0.0    | 8     | 12    | ▲ 33.3 |
|     | 27 業務用機械器具製造業        | 0     | 0     | -      | 0     | 0     | -      |
|     | 28 電子部品・デバイス・電子回路製造業 | 0     | 0     | -      | 0     | 0     | -      |
|     | 29 電気機械器具製造業         | 0     | 0     | -      | 0     | 0     | -      |
|     | 30 情報通信機械器具製造業       | 0     | 0     | -      | 0     | 0     | -      |
|     | 31 輸送用機械器具製造業        | 0     | 0     | -      | 2     | 3     | ▲ 33.3 |
|     | 20, 32 その他の製造業       | 1     | 1     | 0.0    | 20    | 8     | 150.0  |
| F   | 電気・ガス・熱供給・水道業        | 0     | 1     | -      | 0     | 2     | -      |
| G   | 情報通信業                | 0     | 0     | -      | 0     | 0     | -      |
| H   | 運輸業・郵便業              | 9     | 7     | 28.6   | 44    | 47    | ▲ 6.4  |
| I   | 卸売業, 小売業             | 4     | 10    | ▲ 60.0 | 83    | 69    | 20.3   |
|     | 50～55 卸売業            | 1     | 6     | ▲ 83.3 | 16    | 21    | ▲ 23.8 |
|     | 56～61 小売業            | 3     | 4     | ▲ 25.0 | 67    | 48    | 39.6   |
| J   | 金融業, 保険業             | 1     | 0     | -      | 5     | 4     | 25.0   |
| K   | 不動産業, 物品賃貸業          | 0     | 0     | -      | 0     | 0     | -      |
| L   | 学術研究, 専門・技術サービス業     | 0     | 0     | -      | 3     | 2     | 50.0   |
| M   | 宿泊業, 飲食サービス業         | 7     | 6     | 16.7   | 40    | 31    | 29.0   |
|     | 75 宿泊業               | 2     | 0     | -      | 11    | 15    | ▲ 26.7 |
|     | 76 飲食店               | 5     | 6     | ▲ 16.7 | 29    | 16    | 81.3   |
| N   | 生活関連サービス業, 娯楽業       | 2     | 2     | 0.0    | 29    | 15    | 93.3   |
| O   | 教育, 学習支援業            | 5     | 1     | 400.0  | 16    | 11    | 45.5   |
| P   | 医療, 福祉               | 27    | 32    | ▲ 15.6 | 335   | 338   | ▲ 0.9  |
|     | 83 医療業               | 6     | 6     | 0.0    | 56    | 56    | 0.0    |
|     | 84 保健衛生              | 0     | 0     | -      | 0     | 0     | -      |
|     | 85 社会保険・社会福祉・介護事業    | 21    | 26    | ▲ 19.2 | 279   | 282   | ▲ 1.1  |
| Q   | 複合サービス事業             | 0     | 1     | -      | 1     | 1     | 0.0    |
| R   | サービス業(他に分類されないもの)    | 11    | 15    | ▲ 26.7 | 97    | 94    | 3.2    |
| ST  | 公務・その他               | 1     | 2     | ▲ 50.0 | 17    | 30    | ▲ 43.3 |
| 合計  |                      | 96    | 147   | ▲ 34.7 | 1,094 | 1,097 | ▲ 0.3  |
| 規模別 | 4人以下                 | 1     | 6     | ▲ 83.3 | 64    | 78    | ▲ 17.9 |
|     | 5～29人                | 34    | 57    | ▲ 40.4 | 430   | 377   | 14.1   |
|     | 30～99人               | 38    | 56    | ▲ 32.1 | 306   | 360   | ▲ 15.0 |
|     | 100～299人             | 13    | 17    | ▲ 23.5 | 184   | 149   | 23.5   |
|     | 300～499人             | 1     | 8     | ▲ 87.5 | 3     | 55    | ▲ 94.5 |
|     | 500人以上               | 9     | 3     | 200.0  | 107   | 78    | 37.2   |

注 新規学卒を除きパートを含む

## 6 障害者職業紹介状況

(単位:人、%)

| 項目               | 区分         | 計        | 4年10月 |     |     | 3年10月 |        | 4年度    | 3年度   | 増減比    |        |
|------------------|------------|----------|-------|-----|-----|-------|--------|--------|-------|--------|--------|
|                  |            |          | 身体    | 知的  | 精神等 | 計     | 増減比    | 4月～当月  | 4月～当月 |        |        |
| 千<br>歳<br>所<br>計 | 新規求職申込件数   | 34       | 7     | 4   | 23  | 39    | ▲ 12.8 | 224    | 216   | 3.7    |        |
|                  | 紹介件数       | 29       | 7     | 5   | 17  | 28    | 3.6    | 238    | 216   | 10.2   |        |
|                  | 就職件数       | 17       | 6     | 2   | 9   | 10    | 70.0   | 96     | 88    | 9.1    |        |
|                  | 新規登録者数     | 15       | 3     | 1   | 11  | 15    | 0.0    | 112    | 112   | 0.0    |        |
|                  | 【期末現在登録状況】 |          |       |     |     |       |        |        |       |        |        |
|                  | 計          | 1,657    | 624   | 468 | 565 | 1,523 | 8.8    |        |       |        |        |
|                  | 有効求職者      | 489      | 169   | 95  | 225 | 450   | 8.7    |        |       |        |        |
|                  | 就業中の者      | 1,023    | 395   | 326 | 302 | 943   | 8.5    |        |       |        |        |
|                  | 保留中の者      | 145      | 60    | 47  | 38  | 130   | 11.5   |        |       |        |        |
|                  | 千<br>歳     | 新規求職申込件数 | 31    | 7   | 3   | 21    | 36     | ▲ 13.9 | 194   | 176    | 10.2   |
| 紹介件数             |            | 26       | 6     | 3   | 17  | 24    | 8.3    | 209    | 172   | 21.5   |        |
| 就職件数             |            | 15       | 5     | 2   | 8   | 7     | 114.3  | 82     | 70    | 17.1   |        |
| 新規登録者数           |            | 14       | 3     | 0   | 11  | 13    | 7.7    | 102    | 89    | 14.6   |        |
| 【期末現在登録状況】       |            |          |       |     |     |       |        |        |       |        |        |
| 計                |            | 1,311    | 467   | 353 | 491 | 1,190 | 10.2   |        |       |        |        |
| 有効求職者            |            | 401      | 128   | 72  | 201 | 358   | 12.0   |        |       |        |        |
| 就業中の者            |            | 843      | 307   | 269 | 267 | 777   | 8.5    |        |       |        |        |
| 保留中の者            |            | 67       | 32    | 12  | 23  | 55    | 21.8   |        |       |        |        |
| 夕<br>張           |            | 新規求職申込件数 | 3     | 0   | 1   | 2     | 3      | 0.0    | 30    | 40     | ▲ 25.0 |
|                  | 紹介件数       | 3        | 1     | 2   | 0   | 4     | ▲ 25.0 | 29     | 44    | ▲ 34.1 |        |
|                  | 就職件数       | 2        | 1     | 0   | 1   | 3     | ▲ 33.3 | 14     | 18    | ▲ 22.2 |        |
|                  | 新規登録者数     | 1        | 0     | 1   | 0   | 2     | ▲ 50.0 | 10     | 23    | ▲ 56.5 |        |
|                  | 【期末現在登録状況】 |          |       |     |     |       |        |        |       |        |        |
|                  | 計          | 346      | 157   | 115 | 74  | 333   | 3.9    |        |       |        |        |
|                  | 有効求職者      | 88       | 41    | 23  | 24  | 92    | ▲ 4.3  |        |       |        |        |
|                  | 就業中の者      | 180      | 88    | 57  | 35  | 166   | 8.4    |        |       |        |        |
|                  | 保留中の者      | 78       | 28    | 35  | 15  | 75    | 4.0    |        |       |        |        |

## 7 雇用保険取扱状況

千歳所計

(単位:人、%、千円)

| 項目                         | 区分         | 4年10月  | 3年10月   | 増減比     | 4年度     | 3年度     | 増減比    |
|----------------------------|------------|--------|---------|---------|---------|---------|--------|
|                            |            |        |         |         | 4月～当月   | 4月～当月   |        |
| 適<br>用<br>状<br>況           | 月末現在適用事業所数 | 2,862  | 2,837   | 0.9     |         |         |        |
|                            | 月末現在被保険者数  | 45,085 | 44,835  | 0.6     |         |         |        |
|                            | 一般被保険者     | 40,106 | 39,925  | 0.5     |         |         |        |
|                            | 高年齢        | 3,754  | 3,572   | 5.1     |         |         |        |
|                            | 短期雇用特例     | 1,225  | 1,338   | ▲ 8.4   |         |         |        |
|                            | 被保険者資格取得数  | 686    | 705     | ▲ 2.7   | 6,631   | 6,464   | 2.6    |
|                            | 一般被保険者     | 630    | 648     | ▲ 2.8   | 5,009   | 4,727   | 6.0    |
|                            | 高年齢        | 41     | 44      | ▲ 6.8   | 337     | 332     | 1.5    |
|                            | 短期雇用特例     | 15     | 13      | 15.4    | 1,285   | 1,405   | ▲ 8.5  |
|                            | 被保険者資格喪失数  | 825    | 673     | 22.6    | 5,312   | 4,807   | 10.5   |
| 一般被保険者                     | 692        | 529    | 30.8    | 4,511   | 4,066   | 10.9    |        |
| 高年齢                        | 79         | 86     | ▲ 8.1   | 603     | 567     | 6.3     |        |
| 短期雇用特例                     | 54         | 58     | ▲ 6.9   | 198     | 174     | 13.8    |        |
| 事業主都合〔一般〕                  | 32         | 29     | 10.3    | 161     | 276     | ▲ 41.7  |        |
| 失<br>業<br>給<br>付<br>状<br>況 | 一般受給資格決定数  | 197    | 187     | 5.3     | 1,373   | 1,528   | ▲ 10.1 |
|                            | 受給者実人員     | 718    | 1,061   | ▲ 32.3  | 5,495   | 7,445   | ▲ 26.2 |
|                            | 支給金額       | 81,536 | 124,141 | ▲ 34.3  | 653,267 | 906,663 | ▲ 27.9 |
|                            | 高年齢受給資格決定数 | 40     | 54      | ▲ 25.9  | 417     | 454     | ▲ 8.1  |
|                            | 受給者数       | 43     | 35      | 22.9    | 417     | 437     | ▲ 4.6  |
|                            | 支給金額       | 9,164  | 7,326   | 25.1    | 89,811  | 92,183  | ▲ 2.6  |
|                            | 特例受給資格決定数  | 27     | 30      | ▲ 10.0  | 128     | 115     | 11.3   |
|                            | 受給者数       | 13     | 18      | ▲ 27.8  | 188     | 220     | ▲ 14.5 |
|                            | 支給金額       | 2,217  | 3,180   | ▲ 30.3  | 40,814  | 48,993  | ▲ 16.7 |
|                            | 再就職手当支給人員  | 34     | 54      | ▲ 37.0  | 309     | 353     | ▲ 12.5 |
| 支給金額合計                     | 10,244     | 19,091 | ▲ 46.3  | 119,531 | 147,895 | ▲ 19.2  |        |

注1 一般及び高年齢は短時間労働被保険者を含む

注2 適用事業所数及び被保険者数の年度累計は当月末現在の数値のため省略

千歳

(単位:人、%、千円)

| 項目                          | 区分         | 4年10月  | 3年10月   | 増減比    | 4年度     | 3年度     | 増減比    |
|-----------------------------|------------|--------|---------|--------|---------|---------|--------|
|                             |            |        |         |        | 4月～当月   | 4月～当月   |        |
| 適用<br>状<br>況                | 月末現在適用事業所数 | 2,118  | 2,091   | 1.3    | /       | /       | /      |
|                             | 月末現在被保険者数  | 38,215 | 37,947  | 0.7    |         |         |        |
|                             | 一般被保険者     | 34,394 | 34,177  | 0.6    |         |         |        |
|                             | 高年齢        | 2,986  | 2,862   | 4.3    |         |         |        |
|                             | 短期雇用特例     | 835    | 908     | ▲ 8.0  |         |         |        |
|                             | 被保険者資格取得数  | 610    | 632     | ▲ 3.5  |         |         |        |
|                             | 一般被保険者     | 568    | 582     | ▲ 2.4  | 4,464   | 4,109   | 8.6    |
|                             | 高年齢        | 35     | 39      | ▲ 10.3 | 277     | 258     | 7.4    |
|                             | 短期雇用特例     | 7      | 11      | ▲ 36.4 | 853     | 920     | ▲ 7.3  |
|                             | 被保険者資格喪失数  | 716    | 577     | 24.1   | 4,670   | 4,044   | 15.5   |
|                             | 一般被保険者     | 629    | 488     | 28.9   | 4,041   | 3,493   | 15.7   |
|                             | 高年齢        | 68     | 77      | ▲ 11.7 | 513     | 460     | 11.5   |
| 短期雇用特例                      | 19         | 12     | 58.3    | 116    | 91      | 27.5    |        |
| 事業主都合〔一般〕                   | 28         | 23     | 21.7    | 121    | 133     | ▲ 9.0   |        |
| 失業<br>給<br>付<br>等<br>状<br>況 | 一般受給資格決定数  | 179    | 165     | 8.5    | 1,222   | 1,339   | ▲ 8.7  |
|                             | 受給者実人員     | 639    | 895     | ▲ 28.6 | 4,900   | 6,281   | ▲ 22.0 |
|                             | 支給金額       | 72,450 | 105,251 | ▲ 31.2 | 582,539 | 764,617 | ▲ 23.8 |
|                             | 高年齢受給資格決定数 | 36     | 47      | ▲ 23.4 | 349     | 391     | ▲ 10.7 |
|                             | 受給者数       | 40     | 30      | 33.3   | 353     | 373     | ▲ 5.4  |
|                             | 支給金額       | 8,464  | 6,353   | 33.2   | 77,001  | 79,493  | ▲ 3.1  |
|                             | 特例受給資格決定数  | 5      | 6       | ▲ 16.7 | 85      | 63      | 34.9   |
|                             | 受給者数       | 3      | 3       | 0.0    | 127     | 132     | ▲ 3.8  |
|                             | 支給金額       | 486    | 557     | ▲ 12.7 | 28,169  | 30,740  | ▲ 8.4  |
|                             | 再就職手当支給人員  | 30     | 48      | ▲ 37.5 | 269     | 287     | ▲ 6.3  |
|                             | 支給金額合計     | 9,122  | 17,377  | ▲ 47.5 | 103,789 | 111,949 | ▲ 7.3  |

夕張

(単位:人、%、千円)

| 項目                     | 区分         | 4年10月 | 3年10月  | 増減比    | 4年度    | 3年度     | 増減比    |
|------------------------|------------|-------|--------|--------|--------|---------|--------|
|                        |            |       |        |        | 4月～当月  | 4月～当月   |        |
| 適用<br>状<br>況           | 月末現在適用事業所数 | 744   | 746    | ▲ 0.3  | /      | /       | /      |
|                        | 月末現在被保険者数  | 6,870 | 6,888  | ▲ 0.3  |        |         |        |
|                        | 一般被保険者     | 5,712 | 5,748  | ▲ 0.6  |        |         |        |
|                        | 高年齢        | 768   | 710    | 8.2    |        |         |        |
|                        | 短期雇用特例     | 390   | 430    | ▲ 9.3  |        |         |        |
|                        | 被保険者資格取得数  | 76    | 73     | 4.1    |        |         |        |
|                        | 一般被保険者     | 62    | 66     | ▲ 6.1  | 545    | 618     | ▲ 11.8 |
|                        | 高年齢        | 6     | 5      | 20.0   | 60     | 74      | ▲ 18.9 |
|                        | 短期雇用特例     | 8     | 2      | 300.0  | 432    | 485     | ▲ 10.9 |
|                        | 被保険者資格喪失数  | 109   | 96     | 13.5   | 642    | 763     | ▲ 15.9 |
|                        | 一般被保険者     | 63    | 41     | 53.7   | 470    | 573     | ▲ 18.0 |
|                        | 高年齢        | 11    | 9      | 22.2   | 90     | 107     | ▲ 15.9 |
| 短期雇用特例                 | 35         | 46    | ▲ 23.9 | 82     | 83     | ▲ 1.2   |        |
| 事業主都合〔一般〕              | 4          | 6     | ▲ 33.3 | 40     | 143    | ▲ 72.0  |        |
| 失業<br>給<br>付<br>状<br>況 | 一般受給資格決定数  | 18    | 22     | ▲ 18.2 | 151    | 189     | ▲ 20.1 |
|                        | 受給者実人員     | 79    | 166    | ▲ 52.4 | 595    | 1,164   | ▲ 48.9 |
|                        | 支給金額       | 9,086 | 18,890 | ▲ 51.9 | 70,728 | 142,046 | ▲ 50.2 |
|                        | 高年齢受給資格決定数 | 4     | 7      | ▲ 42.9 | 68     | 63      | 7.9    |
|                        | 受給者数       | 3     | 5      | ▲ 40.0 | 64     | 64      | 0.0    |
|                        | 支給金額       | 700   | 973    | ▲ 28.1 | 12,810 | 12,690  | 0.9    |
|                        | 特例受給資格決定数  | 22    | 24     | ▲ 8.3  | 43     | 52      | ▲ 17.3 |
|                        | 受給者数       | 10    | 15     | ▲ 33.3 | 61     | 88      | ▲ 30.7 |
|                        | 支給金額       | 1,731 | 2,623  | ▲ 34.0 | 12,645 | 18,253  | ▲ 30.7 |
|                        | 再就職手当支給人員  | 4     | 6      | ▲ 33.3 | 40     | 66      | ▲ 39.4 |
|                        | 支給金額合計     | 1,122 | 1,714  | ▲ 34.5 | 15,742 | 35,946  | ▲ 56.2 |

注1 一般及び高年齢は短時間労働被保険者を含む

注2 適用事業所数及び被保険者数の年度累計は当月末現在の数値のため省略

注3 高年齢被保険者の資格取得は平成29年1月法改正から