

ハローワーク情報むろらん



令和4年8月内容 《令和4年9月30日発行》

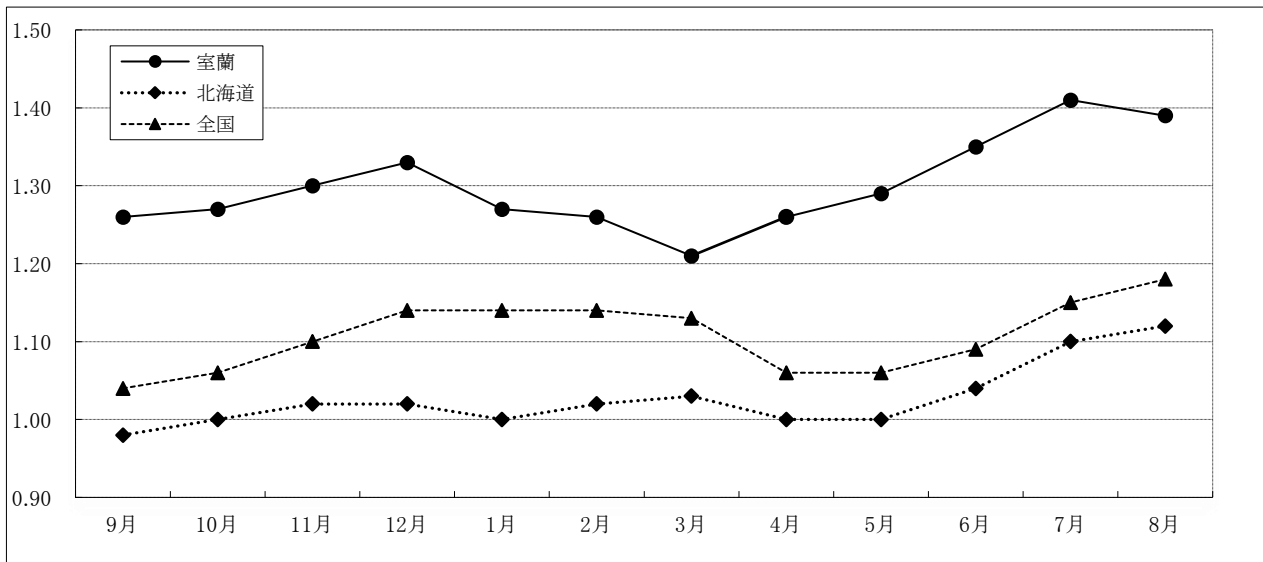
令和4年8月の有効求人倍率は1.39倍(前年同月1.24倍)で、前年同月差プラス0.15ポイントとなり10か月連続して前年同月を上回った。
 月間有効求職者数は2,738人(前年同月2,601人)で、3か月連続して前年同月を上回った。
 月間有効求人数は3,796人(前年同月3,222人)で、10か月連続して前年同月を上回った。

【有効求人倍率の推移(常用)】

(単位:倍)

	R3年 9月	10月	11月	12月	R4年 1月	2月	3月	4月	5月	6月	7月	8月
室蘭	1.26 (1.28)	1.27 (1.30)	1.30 (1.29)	1.33 (1.28)	1.27 (1.17)	1.26 (1.09)	1.21 (1.10)	1.26 (1.09)	1.29 (1.13)	1.35 (1.15)	1.41 (1.23)	1.39 (1.24)
北海道	0.98 (0.95)	1.00 (0.97)	1.02 (0.99)	1.02 (0.99)	1.00 (0.95)	1.02 (0.94)	1.03 (0.96)	1.00 (0.91)	1.00 (0.93)	1.04 (0.96)	1.10 (0.99)	1.12 (0.97)
全国	1.04 (0.95)	1.06 (0.97)	1.10 (1.00)	1.14 (1.03)	1.14 (1.04)	1.14 (1.04)	1.13 (1.02)	1.06 (0.95)	1.06 (1.02)	1.09 (0.97)	1.15 (1.02)	1.18 (1.03)

(注) 1. 新規学卒を除き常用的パートを含む原数値 2. 下段の()は前年同月



【完全失業率の推移】

(単位:%)

	R3年 9月	10月	11月	12月	R4年 1月	2月	3月	4月	5月	6月	7月	8月
北海道	3.3 (2.7)		3.0 (3.3)			3.1 (3.0)			3.7 (3.0)			(3.3)
全国	2.8 (3.0)	2.7 (3.1)	2.8 (2.9)	2.7 (2.9)	2.8 (2.9)	2.7 (2.9)	2.6 (2.6)	2.5 (2.6)	2.6 (2.8)	2.6 (2.9)	2.6 (2.8)	(2.8)

(注) 1. 北海道分は原数値、全国分は季節調整値。

[資料出所:総務省統計局「労働力調査」]

2. ()内は前年同期。

3. 季節調整値は新季節指数により改訂されているため、以前の公表値とは若干異なっている。



※ハローワークインターネットサービスの機能拡充に伴い、令和3年9月以降の数値には、ハローワークに来所せず、オンライン上で求職登録した求職者数や、求職者がハローワークインターネットサービスの求人に直接応募した「就職件数等」が含まれている。

新規求職申込件数は前年同月に比べ12.0%増加となり、3か月連続して前年同月を上回った。
 新規求人数は前年同月に比べ13.3%増加となり、10か月連続して前年同月を上回った。
 新規求人数に占めるパートタイム求人の割合は28.6%で、前年同月を1.7ポイント上回った。

【 職業紹介状況（学卒を除きパートを含む常用） 】

（単位：件、人、倍、%、ポイント）

項目	区分	令和4年8月	令和3年8月	対前年 (%)・(P)	令和4年度 4月～当月累計	前年同期	対前年 (%)・(P)
新規求職申込件数		637	569	12.0	3,348	3,165	5.8
月間有効求職者数		2,738	2,601	5.3	13,874	13,743	1.0
新規求人数		1,140	1,006	13.3	6,618	5,667	16.8
月間有効求人数		3,796	3,222	17.8	18,547	16,010	15.8
紹介件数		440	433	1.6	2,328	2,447	▲ 4.9
就職件数		186	167	11.4	980	990	▲ 1.0
充足数		166	148	12.2	895	885	1.1
新規求人倍率		1.79	1.77	0.02	1.98	1.79	0.19
有効求人倍率		1.39	1.24	0.15	1.34	1.16	0.18
就職率		29.2	29.3	▲ 0.1	29.3	31.3	▲ 2.0

（注）就職率＝就職件数÷新規求職申込件数×100

【 パートタイムの職業紹介状況（常用的パート） 】

（単位：件、人、%、ポイント）

項目	区分	令和4年8月	令和3年8月	対前年 (%)・(P)	令和4年度 4月～当月累計	前年同期	対前年 (%)・(P)
新規求職申込件数		254	206	23.3	1,379	1,268	8.8
月間有効求職者数		1,083	1,018	6.4	5,564	5,609	▲ 0.8
新規求人数		326	271	20.3	2,103	1,722	22.1
月間有効求人数		1,177	957	23.0	5,712	4,808	18.8
紹介件数		153	140	9.3	809	888	▲ 8.9
就職件数		68	57	19.3	386	383	0.8
就職率		26.8	27.7	▲ 0.9	28.0	30.2	▲ 2.2
全新規求人に占める パート求人の割合		28.6	26.9	1.7	31.8	30.4	1.4
全月間有効求人に占める パート求人の割合		31.0	29.7	1.3	30.8	30.0	0.8

（注）就職率＝就職件数÷新規求職申込件数×100

【 中高年齢者（45歳以上）の職業紹介状況（学卒除きパートを含む常用） 】

（単位：件、人、%）

項目	区分	令和4年8月	令和3年8月	対前年 (%)	令和4年度 4月～当月累計	前年同期	対前年 (%)
新規求職申込件数		343	297	15.5	1,898	1,735	9.4
55歳以上		204	167	22.2	1,187	1,079	10.0
65歳以上		81	81	0.0	606	563	7.6
月間有効求職者数		1,494	1,447	3.2	7,880	7,754	1.6
55歳以上		892	858	4.0	4,798	4,838	▲ 0.8
65歳以上		325	315	3.2	2,080	2,080	0.0
紹介件数		241	287	▲ 16.0	1,322	1,376	▲ 3.9
55歳以上		122	120	1.7	650	677	▲ 4.0
65歳以上		33	39	▲ 15.4	212	179	18.4
就職件数		104	86	20.9	559	509	9.8
55歳以上		53	48	10.4	300	268	11.9
65歳以上		14	16	▲ 12.5	98	87	12.6

●ハローワークインターネットサービスの機能拡充に伴う令和3年9月以降の数値の取り扱いについては、表紙※を参照。

【各種指標の推移（学卒を除きパートを含む常用）】

（単位：件、人、倍、%、ポイント）

	新規求職申込件数		新規求人数		新規求人倍率		月間有効求職者数		月間有効求人数		有効求人倍率		就職件数		充足数		
	(A)	対前年 (%)	(B)	対前年 (%)	(B/A)	対前年 (P)	(C)	対前年 (%)	(D)	対前年 (%)	(D/C)	対前年 (P)	(E)	対前年 (%)	(F)	対前年 (%)	
24年度	13,668	▲ 6.8	13,109	8.4	0.96	0.14	50,618	▲ 5.4	33,544	12.0	0.66	0.10	4,649	▲ 1.1	4,224	▲ 2.2	
25年度	12,998	▲ 4.9	14,610	11.5	1.12	0.16	47,848	▲ 5.5	38,201	13.9	0.8	0.14	4,767	2.5	4,282	1.4	
26年度	11,727	▲ 9.8	15,222	4.2	1.30	0.18	42,671	▲ 10.8	40,799	6.8	0.96	0.16	4,255	▲ 10.7	3,758	▲ 12.2	
27年度	10,640	▲ 9.3	16,169	6.2	1.52	0.22	38,917	▲ 8.8	44,025	7.9	1.13	0.17	3,850	▲ 9.5	3,469	▲ 7.7	
28年度	9,889	▲ 7.1	16,513	2.1	1.67	0.15	36,028	▲ 7.4	44,938	2.1	1.25	0.12	3,612	▲ 6.2	3,318	▲ 4.4	
29年度	9,309	▲ 5.9	17,126	3.7	1.84	0.17	34,886	▲ 3.2	47,565	5.8	1.36	0.11	3,307	▲ 8.4	3,036	▲ 8.5	
30年度	8,679	▲ 6.8	17,515	2.3	2.02	0.18	32,291	▲ 7.4	48,900	2.8	1.51	0.15	3,071	▲ 7.1	2,824	▲ 7.0	
元年度	8,215	▲ 5.3	16,747	▲ 4.4	2.04	0.02	30,721	▲ 4.9	47,257	▲ 3.4	1.54	0.03	2,883	▲ 6.1	2,651	▲ 6.1	
2年度	8月	▲ 10.2	13,569	▲ 19.0	1.84	▲ 0.20	30,928	0.7	37,765	▲ 20.1	1.22	▲ 0.32	2,302	▲ 20.2	2,135	▲ 19.5	
	4月	802	▲ 16.2	1,241	▲ 25.1	1.55	▲ 0.18	2,596	▲ 7.7	3,117	▲ 25.2	1.20	▲ 0.28	249	▲ 14.1	241	▲ 11.1
	5月	565	▲ 27.7	989	▲ 27.9	1.75	▲ 0.01	2,535	▲ 10.8	2,958	▲ 29.4	1.17	▲ 0.30	150	▲ 46.8	146	▲ 44.5
	6月	621	▲ 12.0	1,104	▲ 25.3	1.78	▲ 0.31	2,535	▲ 8.7	3,086	▲ 27.4	1.22	▲ 0.31	195	▲ 29.1	182	▲ 23.2
	7月	613	▲ 9.7	1,270	▲ 21.2	2.07	▲ 0.30	2,502	▲ 6.5	3,174	▲ 23.6	1.27	▲ 0.28	219	▲ 18.9	200	▲ 16.7
	8月	513	▲ 19.0	1,115	▲ 22.8	2.17	▲ 0.11	2,481	▲ 3.5	3,277	▲ 22.0	1.32	▲ 0.31	163	▲ 19.3	145	▲ 25.6
	9月	569	▲ 14.4	1,138	▲ 24.8	2.00	▲ 0.28	2,570	0.9	3,280	▲ 20.0	1.28	▲ 0.33	199	▲ 20.7	184	▲ 19.7
	10月	620	▲ 11.0	1,386	▲ 16.9	2.24	▲ 0.15	2,631	3.1	3,430	▲ 16.3	1.30	▲ 0.31	239	▲ 16.1	222	▲ 17.8
	11月	579	▲ 10.4	1,051	▲ 19.6	1.82	▲ 0.20	2,573	4.3	3,316	▲ 19.4	1.29	▲ 0.38	184	▲ 14.0	174	▲ 10.8
	12月	467	▲ 6.6	949	▲ 27.4	2.03	▲ 0.59	2,470	7.6	3,163	▲ 19.6	1.28	▲ 0.43	160	▲ 27.3	144	▲ 25.8
	1月	636	▲ 7.4	1,137	▲ 3.9	1.79	0.07	2,521	8.9	2,944	▲ 15.3	1.17	▲ 0.33	139	▲ 10.9	121	▲ 17.7
	2月	648	7.3	956	▲ 16.6	1.48	▲ 0.42	2,665	12.4	2,893	▲ 14.9	1.09	▲ 0.34	157	▲ 24.9	141	▲ 26.6
	3月	744	12.7	1,233	16.4	1.66	0.06	2,849	14.2	3,127	▲ 1.4	1.10	▲ 0.17	248	8.3	235	7.8
3年度	7,298	▲ 1.1	13,920	2.6	1.91	0.07	32,042	3.6	39,253	3.9	1.23	0.00	2,211	▲ 4.0	2,009	▲ 5.9	
	4月	904	12.7	1,311	5.6	1.45	▲ 0.10	2,989	15.1	3,248	4.2	1.09	▲ 0.11	217	▲ 12.9	196	▲ 18.7
	5月	603	6.7	968	▲ 2.1	1.61	▲ 0.14	2,847	12.3	3,231	9.2	1.13	▲ 0.04	208	38.7	193	32.2
	6月	541	▲ 12.9	1,093	▲ 1.0	2.02	0.24	2,731	7.7	3,147	2.0	1.15	▲ 0.07	214	9.7	189	3.8
	7月	548	▲ 10.6	1,289	1.5	2.35	0.28	2,575	2.9	3,162	▲ 0.4	1.23	▲ 0.04	184	▲ 16.0	159	▲ 20.5
	8月	569	10.9	1,006	▲ 9.8	1.77	▲ 0.40	2,601	4.8	3,222	▲ 1.7	1.24	▲ 0.08	167	2.5	148	2.1
	9月	557	▲ 2.1	1,182	3.9	2.12	0.12	2,620	1.9	3,291	0.3	1.26	▲ 0.02	195	▲ 2.0	186	1.1
	10月	596	▲ 3.9	1,359	▲ 1.9	2.28	0.04	2,640	0.3	3,349	▲ 2.4	1.27	▲ 0.03	181	▲ 24.3	165	▲ 25.7
	11月	514	▲ 11.2	1,069	1.7	2.08	0.26	2,587	0.5	3,356	1.2	1.30	0.01	180	▲ 2.2	156	▲ 10.3
	12月	502	7.5	1,091	15.0	2.17	0.14	2,473	0.1	3,295	4.2	1.33	0.05	124	▲ 22.5	116	▲ 19.4
	1月	642	0.9	1,285	13.0	2.00	0.21	2,617	3.8	3,334	13.2	1.27	0.10	141	1.4	123	1.7
	2月	599	▲ 7.6	1,017	6.4	1.70	0.22	2,613	▲ 2.0	3,281	13.4	1.26	0.17	157	0.0	138	▲ 2.1
	3月	723	▲ 2.8	1,250	1.4	1.73	0.07	2,749	▲ 3.5	3,337	6.7	1.21	0.11	243	▲ 2.0	240	2.1
4年度																	
	4月	862	▲ 4.6	1,498	14.3	1.74	0.29	2,841	▲ 5.0	3,569	9.9	1.26	0.17	205	▲ 5.5	195	▲ 0.5
	5月	593	▲ 1.7	1,131	16.8	1.91	0.30	2,792	▲ 1.9	3,610	11.7	1.29	0.16	186	▲ 10.6	171	▲ 11.4
	6月	673	24.4	1,352	23.7	2.01	▲ 0.01	2,803	2.6	3,777	20.0	1.35	0.20	200	▲ 6.5	181	▲ 4.2
	7月	583	6.4	1,497	16.1	2.57	0.22	2,700	4.9	3,795	20.0	1.41	0.18	203	10.3	182	14.5
	8月	637	12.0	1,140	13.3	1.79	0.02	2,738	5.3	3,796	17.8	1.39	0.15	186	11.4	166	12.2
	9月																
	10月																
	11月																
	12月																
	1月																
	2月																
	3月																
4月～当月累計	3,348		6,618		1.98		13,874		18,547		1.34		980		895		
前年同期	3,165	5.8	5,667	16.8	1.79	0.19	13,743	1.0	16,010	15.8	1.16	0.18	990	▲ 1.0	885	1.1	

●ハローワークインターネットサービスの機能拡充に伴う令和3年9月以降の数値の取り扱いについては、表紙※を参照。

【新規求人数の産業別状況（学卒を除きパートを含む常用）】

（単位：人、％）

産業分類	令和4年8月	令和3年8月	対前年（％）	令和4年度累計	前年同期	対前年（％）
合計	1,140	1,006	13.3	6,618	5,667	16.8
A, B 農・林・漁業（01～04）	13	6	116.7	49	43	14.0
C 鉱業（05）	0	0	0.0	0	0	0.0
D 建設業（06～08）	221	226	▲ 2.2	1,242	1,148	8.2
E 製造業（09～32）	131	93	40.9	716	539	32.8
09・10）食料品製造業	38	10	280.0	294	196	50.0
22）鉄鋼業	28	29	▲ 3.4	124	96	29.2
24）金属製品製造業	16	17	▲ 5.9	62	73	▲ 15.1
25）はん用機械器具製造業	16	14	14.3	50	41	22.0
26～29）生産・業務・電気機械器具製造、電子部品・デバイス製造	10	2	400.0	31	13	138.5
31）輸送用機械器具製造業	15	11	36.4	59	72	▲ 18.1
その他の製造業（11～21、23、30、32）	8	10	▲ 20.0	96	48	100.0
G 情報通信業（37～41）	6	15	▲ 60.0	42	77	▲ 45.5
H 運輸業・郵便業（42～49）	73	50	46.0	417	352	18.5
I 卸売・小売業（50～61）	90	48	87.5	496	315	57.5
J 金融・保険業（62～67）	5	1	400.0	37	29	27.6
M 宿泊業・飲食サービス業（75～77）	97	98	▲ 1.0	588	488	20.5
75）宿泊業	49	51	▲ 3.9	302	231	30.7
N 生活関連サービス業・娯楽業（78～80）	40	42	▲ 4.8	339	251	35.1
78）洗濯、理・美容、浴場	23	18	27.8	172	127	35.4
P 医療・福祉（83～85）	302	251	20.3	1,700	1,563	8.8
O, Q 教育学習支援業、複合サービス業（81、82、86、87）	13	13	0.0	85	53	60.4
R サービス業（88～96）	97	116	▲ 16.4	614	615	▲ 0.2
88）廃棄物処理業	12	12	0.0	71	63	12.7
89）自動車整備業	9	10	▲ 10.0	50	42	19.0
S, T 公務・分類不能（97～99）	30	21	42.9	157	94	67.0
F, K, L その他	22	26	▲ 15.4	136	100	36.0

【新規求職申込件数の年齢別状況（学卒を除きパートを含む常用）】

（単位：件、％）

年齢	令和4年8月			令和3年8月			対前年（％）		
	計	男	女	計	男	女	計	男	女
合計	637	267	370	569	235	334	12.0	13.6	10.8
29歳以下	101	47	54	118	43	75	▲ 14.4	9.3	▲ 28.0
30～44歳	193	65	128	154	49	105	25.3	32.7	21.9
45～54歳	139	45	94	130	46	84	6.9	▲ 2.2	11.9
55～59歳	61	26	35	47	20	27	29.8	30.0	29.6
60～64歳	62	28	34	39	22	17	59.0	27.3	100.0
65歳以上	81	56	25	81	55	26	0.0	1.8	▲ 3.8

年齢	令和4年度 累計			前年同期			対前年（％）		
	計	男	女	計	男	女	計	男	女
合計	3,348	1,406	1,938	3,165	1,331	1,834	5.8	5.6	5.7
29歳以下	616	220	395	615	207	408	0.2	6.3	▲ 3.2
30～44歳	827	291	535	815	265	550	1.5	9.8	▲ 2.7
45～54歳	715	248	466	656	234	422	9.0	6.0	10.4
55～59歳	270	106	164	246	110	136	9.8	▲ 3.6	20.6
60～64歳	314	149	165	270	140	130	16.3	6.4	26.9
65歳以上	606	392	213	563	375	188	7.6	4.5	13.3

（注）「性別未指定」の求職について「男」「女」のいずれにも計上せず「計」には計上を行うため、「計」は「男」「女」の合計と一致しないことがある

●ハローワークインターネットサービスの機能拡充に伴う令和3年9月以降の数値の取り扱いについては、表紙※を参照。

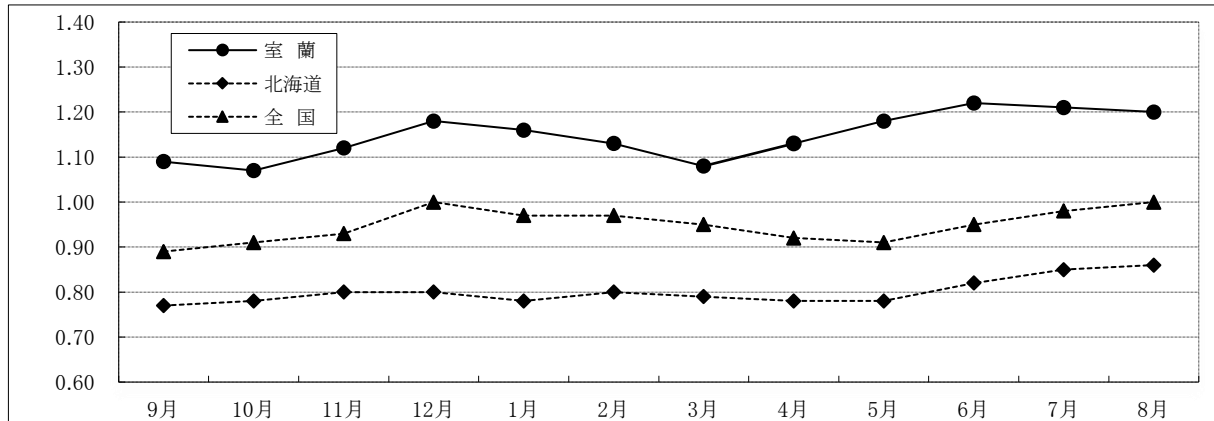
【正社員の有効求人倍率の推移】

(単位:倍)

	R3年 9月	10月	11月	12月	R4年 1月	2月	3月	4月	5月	6月	7月	8月
室 蘭	1.09 (1.08)	1.07 (1.09)	1.12 (1.1)	1.18 (1.12)	1.16 (1.09)	1.13 (1.05)	1.08 (1.01)	1.13 (0.97)	1.18 (1.05)	1.22 (1.09)	1.21 (1.11)	1.20 (1.12)
北海道	0.77 (0.72)	0.78 (0.73)	0.78 (0.76)	0.80 (0.78)	0.78 (0.76)	0.80 (0.74)	0.79 (0.75)	0.78 (0.72)	0.78 (0.75)	0.82 (0.78)	0.85 (0.80)	0.86 (0.79)
全 国	0.89 (0.78)	0.91 (0.8)	0.93 (0.83)	1.00 (0.86)	0.97 (0.87)	0.97 (0.87)	0.95 (0.85)	0.92 (0.81)	0.91 (0.82)	0.95 (0.85)	0.98 (0.88)	1.00 (0.88)

(注) 1. 正社員有効求人倍率＝正社員有効求人数÷常用フルタイム有効求職者数。なお、常用フルタイム有効求職者数には正社員以外を希望する者も含まれるため、厳密な意味での正社員有効求人倍率より低い値となる。

2. 下段の()内は前年同月



【職業別・年齢別月間有効求人・求職状況 (学卒を除きパートを含む常用)】

(単位:人、倍)

		年齢計	24歳以下	25～34歳	35～44歳	45～54歳	55歳以上
職業計	求 人	3,796	420	849	766	838	923
	求 職	2,738	252	511	481	602	892
	求人倍率	1.39	1.67	1.66	1.59	1.39	1.03
管理的職業	求 人	2	0	1	0	0	1
	求 職	5	0	2	0	0	3
	求人倍率	0.40	-	0.50	-	-	0.33
専門的・技術的職業	求 人	667	60	216	122	127	142
	求 職	344	28	100	57	62	97
	求人倍率	1.94	2.14	2.16	2.14	2.05	1.46
事務的職業	求 人	247	26	67	57	57	40
	求 職	622	53	136	129	158	146
	求人倍率	0.40	0.49	0.49	0.44	0.36	0.27
販売の職業	求 人	249	21	75	51	56	46
	求 職	187	12	42	30	47	56
	求人倍率	1.33	1.75	1.79	1.70	1.19	0.82
サービスの職業	求 人	905	90	167	181	184	283
	求 職	386	35	65	71	76	139
	求人倍率	2.34	2.57	2.57	2.55	2.42	2.04
保安の職業	求 人	120	5	19	21	20	55
	求 職	32	1	4	5	5	17
	求人倍率	3.75	5.00	4.75	4.20	4.00	3.24
農林漁業の職業	求 人	34	7	4	6	10	7
	求 職	21	4	2	3	6	6
	求人倍率	1.62	1.75	2.00	2.00	1.67	1.17
生産工程の職業	求 人	500	92	88	140	111	69
	求 職	142	19	18	33	34	38
	求人倍率	3.52	4.84	4.89	4.24	3.26	1.82
輸送・機械運転の職業	求 人	285	7	25	28	90	135
	求 職	112	2	7	8	31	64
	求人倍率	2.54	3.50	3.57	3.50	2.90	2.11
建設・採掘の職業	求 人	401	81	23	53	101	143
	求 職	53	7	2	5	13	26
	求人倍率	7.57	11.57	11.50	10.60	7.77	5.50
運搬・清掃等の職業	求 人	386	43	55	56	92	140
	求 職	363	34	44	46	84	155
	求人倍率	1.06	1.26	1.25	1.22	1.10	0.90
分類不能の職業	求 人	0	0	0	0	0	0
	求 職	471	57	89	94	86	145
	求人倍率	-	-	-	-	-	-

(注)就職機会積み上げ方式による集計

(注)「分類不能の職業」欄の求職者は「希望職種未定(検討中)の者」

●ハローワークインターネットサービスの機能拡充に伴う令和3年9月以降の数値の取り扱いについては、表紙※を参照。

【新規求職者の状況（学卒を除きパート含む常用）】

（単位：件、％）

年度・月	新規求職 申込件数	在職者				離職者				うち事業主都合離職者				うち自己都合離職者				無業者			
		構成比		対前年比		構成比		対前年比		構成比		対前年比		構成比		対前年比		構成比		対前年比	
28年度	9,889	3,007	30.4	▲ 3.6	5,633	57.0	▲ 8.2	1,417	14.3	▲ 12.4	3,943	39.9	▲ 6.9	1,249	12.6	▲ 9.9					
29年度	9,309	2,776	29.8	▲ 7.7	5,395	58.0	▲ 4.2	1,337	14.4	▲ 5.6	3,791	40.7	▲ 3.9	1,138	12.2	▲ 8.9					
30年度	8,679	2,667	30.7	▲ 3.9	4,876	56.2	▲ 9.6	1,101	12.7	▲ 17.7	3,529	40.7	▲ 6.9	1,136	13.1	▲ 0.2					
元年度	8,215	2,619	31.9	▲ 1.8	4,652	56.6	▲ 4.6	999	12.2	▲ 9.3	3,364	40.9	▲ 4.7	944	11.5	▲ 16.9					
2年度	7,377	2,038	27.6	▲ 22.2	4,587	62.2	▲ 1.4	1,362	18.5	36.3	3,034	41.1	▲ 9.8	752	10.2	▲ 20.3					
3年度	7,298	2,142	29.4	5.1	4,383	60.1	▲ 4.4	1,059	14.5	▲ 22.2	3,185	43.6	5.0	773	10.6	2.8					
4月	904	146	16.2	▲ 5.8	686	75.9	17.7	257	28.4	▲ 34.5	392	43.4	24.8	72	8.0	12.5					
5月	603	160	26.5	26.0	369	61.2	▲ 8.2	78	12.9	▲ 44.4	276	45.8	3.0	74	12.3	105.6					
6月	541	141	26.1	▲ 7.8	341	63.0	▲ 15.0	65	12.0	▲ 15.4	260	48.1	▲ 3.7	59	10.9	▲ 11.9					
7月	548	160	29.2	▲ 8.6	342	62.4	▲ 8.8	88	16.1	▲ 6.9	245	44.7	▲ 2.8	46	8.4	▲ 27.0					
8月	569	182	32.0	35.8	320	56.2	3.6	54	9.5	▲ 52.0	255	44.8	5.8	67	11.8	▲ 4.3					
9月	557	189	33.9	6.2	292	52.4	▲ 12.3	47	8.4	▲ 4.1	262	47.0	15.4	76	13.6	31.0					
10月	596	174	29.2	▲ 2.8	363	60.9	▲ 5.7	94	15.8	▲ 49.1	260	43.6	▲ 5.1	59	9.9	5.4					
11月	514	144	28.0	▲ 15.3	305	59.3	▲ 12.6	54	10.5	▲ 5.8	242	47.1	6.1	65	12.6	8.3					
12月	502	157	31.3	12.1	287	57.2	5.5	81	16.1	▲ 28.6	200	39.8	14.9	58	11.6	5.5					
1月	642	220	34.3	23.6	362	56.4	▲ 7.2	80	12.5	▲ 22.6	269	41.9	3.9	60	9.3	▲ 11.8					
2月	599	222	37.1	▲ 4.3	332	55.4	▲ 5.9	82	13.7	▲ 36.8	236	39.4	2.2	45	7.5	▲ 28.6					
3月	723	247	34.2	10.8	384	53.1	▲ 12.1	79	10.9	48.8	288	39.8	▲ 3.4	92	12.7	9.5					
4年度																					
4月	862	166	19.3	13.7	629	73.0	▲ 8.3	215	24.9	▲ 16.3	369	42.8	▲ 5.9	67	7.8	▲ 6.9					
5月	593	172	29.0	7.5	351	59.2	▲ 4.9	91	15.3	16.7	248	41.8	▲ 10.1	70	11.8	▲ 5.4					
6月	673	169	25.1	19.9	430	63.9	26.1	121	18.0	86.2	293	43.5	12.7	74	11.0	25.4					
7月	583	151	25.9	▲ 5.6	374	64.2	9.4	90	15.4	2.3	272	46.7	11.0	58	9.9	26.1					
8月	637	188	29.5	3.3	367	57.6	14.7	68	10.7	25.9	284	44.6	11.4	82	12.9	22.4					
9月																					
10月																					
11月																					
12月																					
1月																					
2月																					
3月																					

【雇用保険適用事業所及び一般被保険者の推移】

（単位：人、％）

年度・月	適用事業所数		一般被保険者数		資格喪失者数		うち事業主都合離職者数		構成比
		対前年比		対前年比		対前年比		対前年比	
27年度	3,271	▲ 0.9	41,118	▲ 1.5	6,261	▲ 1.4	440	5.8	6.4
28年度	3,233	▲ 1.2	40,594	▲ 1.3	5,831	▲ 6.9	373	▲ 15.2	6.4
29年度	3,191	▲ 1.3	40,241	▲ 0.9	5,695	▲ 2.3	365	▲ 2.1	5.8
30年度	3,164	▲ 0.8	40,103	▲ 0.3	5,483	▲ 3.7	319	▲ 12.6	5.8
元年度	3,164	0.0	39,637	▲ 1.2	5,276	▲ 3.8	428	34.2	8.1
3年度	3,159	▲ 0.1	38,919	▲ 1.8	5,062	▲ 4.1	297	▲ 30.6	5.9
4月	3,152	▲ 0.5	39,103	▲ 1.4	1,038	▲ 13.9	69	▲ 34.3	6.6
5月	3,156	▲ 0.4	39,362	▲ 1.7	391	4.8	10	▲ 79.2	2.6
6月	3,150	▲ 0.7	39,313	▲ 1.8	380	▲ 2.1	4	▲ 88.2	1.1
7月	3,162	▲ 0.3	39,219	▲ 1.9	382	▲ 3.5	50	42.9	13.1
8月	3,170	0.0	39,132	▲ 1.8	364	7.1	32	77.8	8.8
9月	3,163	0.2	39,075	▲ 1.6	370	▲ 1.3	11	▲ 64.5	3.0
10月	3,162	0.0	38,917	▲ 1.8	414	8.4	20	66.7	4.8
11月	3,162	0.0	38,817	▲ 1.9	340	▲ 2.0	21	▲ 12.5	6.2
12月	3,160	▲ 0.1	38,738	▲ 1.9	296	▲ 3.6	33	37.5	11.1
1月	3,156	▲ 0.1	38,537	▲ 2.0	399	3.6	16	▲ 44.8	4.0
2月	3,158	0.0	38,457	▲ 2.0	311	▲ 3.1	12	▲ 55.6	3.9
3月	3,160	0.1	38,354	▲ 1.9	377	▲ 17.5	19	▲ 53.7	5.0
4年度									
4月	3,157	0.2	38,377	▲ 1.9	1,011	▲ 2.6	83	20.3	8.2
5月	3,161	0.2	38,638	▲ 1.8	395	1.0	9	▲ 10.0	2.3
6月	3,157	0.2	38,643	▲ 1.7	332	▲ 12.6	57	1,325.0	17.2
7月	3,157	▲ 0.2	38,541	▲ 1.7	429	12.3	34	▲ 32.0	7.9
8月	3,163	▲ 0.2	38,405	▲ 1.9	373	2.5	15	▲ 53.1	4.0
9月									
10月									
11月									
12月									
1月									
2月									
3月									

（注）適用事業所数及び一般被保険者数の年度計は各月の平均

●ハローワークインターネットサービスの機能拡充に伴う令和3年9月以降の数値の取り扱いについては、表紙※を参照。

【雇用保険業務取扱状況】

(適用関係)

(単位:所、人、%)

		令和4年8月	令和3年8月	対前年 (%)	令和4年度 4月～当月累計	前年同期	対前年 (%)
適用事業所数		3,163	3,170	▲ 0.2			
被保険者数合計		43,582	44,302	▲ 1.6			
一般	被保険者数	38,405	39,132	▲ 1.9			
	資格取得数	329	293	12.3	2,816	2,764	1.9
	資格喪失数	373	364	2.5	2,540	2,555	▲ 0.6
高年齢	被保険者数	4,442	4,355	2.0			
	資格取得者数	27	33	▲ 18.2	178	224	▲ 20.5
	資格喪失者数	44	39	12.8	509	515	▲ 1.2
短期特例	被保険者数	735	815	▲ 9.8			
	資格取得者数	21	41	▲ 48.8	622	711	▲ 12.5
	資格喪失者数	12	19	▲ 36.8	48	67	▲ 28.4

(給付関係)

(単位:件、人、円、%)

		令和4年8月	令和3年8月	対前年 (%)	令和4年度 4月～当月累計	前年同期	対前年 (%)
一般	受給資格決定件数	166	143	16.1	903	892	1.2
	受給者実人員 <small>(基本手当)</small>	710	817	▲ 13.1	3,485	3,753	▲ 7.1
	基本手当基本分	671	697	▲ 3.7	3,168	3,278	▲ 3.4
	基本手当支給総額(円)	92,694,130	97,245,597	▲ 4.7	398,229,947	449,864,923	▲ 11.5
	基本手当基本分(円)	85,567,967	78,475,875	9.0	366,131,753	379,818,828	▲ 3.6
	一般支給総金額(円)	93,709,661	98,923,676	▲ 5.3	391,422,999	456,652,704	▲ 14.3
高年齢	受給資格決定件数	51	54	▲ 5.6	395	378	4.5
	受給者数	55	46	19.6	395	371	6.5
	支給金額(円)	12,631,900	9,219,370	37.0	87,111,301	81,844,983	6.4
短期特例	受給資格決定件数	1	8	▲ 87.5	54	67	▲ 19.4
	受給者数	8	8	0.0	125	145	▲ 13.8
	支給金額(円)	1,321,120	1,467,255	▲ 10.0	24,323,880	28,393,641	▲ 14.3
支給金額計		107,662,681	109,610,301	▲ 1.8	502,858,180	566,891,328	▲ 11.3
再就職手当 <small>(常用支度手当含む)</small>	支給人員	47	36	30.6	209	234	▲ 10.7
	支給金額(円)	17,913,460	13,496,153	32.7	74,905,385	90,166,119	▲ 16.9

【障害者の職業紹介状況】

(単位:件、人、%)

	令和4年8月	令和3年8月	対前年 (%)	令和4年度 4月～当月累計	前年同期	対前年 (%)
新規求職申込件数	28	29	▲ 3.4	181	183	▲ 1.1
期末有効求職者数	306	314	▲ 2.5	1,523	1,515	0.5
就職者数	14	6	133.3	91	71	28.2

【 新規高卒者の求人・就職の状況 】

(8月末現在)

	今年度(令和5年3月卒)			前年度(令和4年3月卒)			対前年度同月比			
	計	男	女	計	男	女	計	男	女	
① 卒業予定者数(人)	1,342	697	645	1,384	695	689	▲ 3.0	0.3	▲ 6.4	
② 就職希望者数(人)	248	146	102	290	180	110	▲ 14.5	▲ 18.9	▲ 7.3	
希望 地域	管内	193	119	74	204	126	78	▲ 5.4	▲ 5.6	▲ 5.1
	道内	47	21	26	82	51	31	▲ 42.7	▲ 58.8	▲ 16.1
	道外	8	6	2	4	3	1	100.0	100.0	100.0
③ 管内求人数(人)	689			639			7.8			
④ 求人倍率(倍)	2.78			2.20			0.58			

- (注) 1. ②は学校又は安定所による紹介を希望する者(各年5月15日現在求職動向調査による)
 2. 対前年比は単位%、ただし④はポイント
 3. ④求人倍率=③管内求人数÷②就職希望者数

【室蘭所(本所)の職業紹介状況 (学卒を除きパートを含む常用)】

《管轄: 室蘭市、登別市》

新規求職申込件数は前年同月に比べ12.1%増加し、月間有効求職者数は前年同月に比べ10.6%増加した。新規求人数は前年同月に比べ22.8%増加し、月間有効求人数は前年同月に比べ14.3%増加した。

(単位: 件、人、倍、%、ポイント)

項目	区分	令和4年8月	令和3年8月	対前年 (%)・(P)	令和4年度 4月~当月累計	前年同期	対前年 (%)・(P)
新規求職申込件数		520	464	12.1	2,701	2,479	9.0
月間有効求職者数		2,169	1,962	10.6	10,844	10,332	5.0
新規求人数		807	657	22.8	4,705	4,144	13.5
月間有効求人数		2,697	2,360	14.3	13,186	11,655	13.1
紹介件数		369	350	5.4	1,897	1,906	▲ 0.5
就職件数		149	122	22.1	775	766	1.2
充足数		129	108	19.4	701	685	2.3
新規求人倍率		1.55	1.42	0.13	1.74	1.67	0.07
有効求人倍率		1.24	1.20	0.04	1.22	1.13	0.09
就職率		28.7	26.3	2.4	28.7	30.9	▲ 2.2

(注) 就職率=就職件数÷新規求職申込件数×100

【パートタイムの職業紹介状況 (常用的パート)】

(単位: 件、人、%、ポイント)

項目	区分	令和4年8月	令和3年8月	対前年 (%)・(P)	令和4年度 4月~当月累計	前年同期	対前年 (%)・(P)
新規求職申込件数		209	170	22.9	1,107	1,000	10.7
月間有効求職者数		818	758	7.9	4,199	4,154	1.1
新規求人数		231	154	50.0	1,450	1,227	18.2
月間有効求人数		804	671	19.8	3,898	3,385	15.2
紹介件数		130	111	17.1	670	710	▲ 5.6
就職件数		55	42	31.0	306	302	1.3
就職率		26.3	24.7	1.6	27.6	30.2	▲ 2.6
全新規求人に占めるパート求人の割合		28.6	23.4	5.2	30.8	29.6	1.2
全月間有効求人に占めるパート求人の割合		29.8	28.4	1.4	29.6	29.0	0.6

(注) 就職率=就職件数÷新規求職申込件数×100

【新規求人数の産業別状況 (学卒を除きパートを含む常用)】

(単位: 人、%)

産業分類	令和4年8月	令和3年8月	対前年 (%)	令和4年度 4月~当月累計	前年同期	対前年 (%)
合計	807	759	6.3	4,705	4,144	13.5
A, B 農・林・漁業 (01~04)	2	1	100.0	2	4	▲ 50.0
C 鉱業 (05)	0	0	0.0	0	0	0.0
D 建設業 (06~08)	187	198	▲ 5.6	1,029	954	7.9
E 製造業 (09~32)	109	83	31.3	559	411	36.0
09・10) 食料品製造業	22	5	340.0	156	81	92.6
22) 鉄鋼業	28	29	▲ 3.4	124	96	29.2
24) 金属製品製造業	15	17	▲ 11.8	60	73	▲ 17.8
25) はん用機械器具製造業	12	10	20.0	42	33	27.3
26~29) 生産・業務・電気機械器具製造、電子部品・デバイス製造	9	1	800.0	22	8	175.0
31) 輸送用機械器具製造業	15	11	36.4	59	72	▲ 18.1
その他の製造業(11~21、23、30、32)	8	10	▲ 20.0	96	48	100.0
G 情報通信業 (37~41)	6	15	▲ 60.0	42	75	▲ 44.0
H 運輸業・郵便業 (42~49)	69	44	56.8	350	282	24.1
I 卸売・小売業 (50~61)	49	36	36.1	311	226	37.6
J 金融・保険業 (62~67)	5	1	400.0	21	10	110.0
M 宿泊業・飲食サービス業 (75~77)	48	55	▲ 12.7	314	301	4.3
75) 宿泊業	36	44	▲ 18.2	197	189	4.2
N 生活関連サービス業・娯楽業 (78~80)	24	26	▲ 7.7	195	133	46.6
78) 洗濯、理・美容、浴場	16	12	33.3	82	61	34.4
P 医療・福祉 (83~85)	172	150	14.7	1,081	1,022	5.8
O, Q 教育学習支援業、複合サービス業 (81, 82, 86, 87)	6	5	20.0	42	25	68.0
R サービス業 (88~96)	83	109	▲ 23.9	494	534	▲ 7.5
88) 廃棄物処理業	11	12	▲ 8.3	55	56	▲ 1.8
89) 自動車整備業	6	7	▲ 14.3	36	29	24.1
S, T 公務・分類不能 (97~99)	27	14	92.9	139	78	78.2
F, K, L その他	22	22	0.0	126	89	41.6

●ハローワークインターネットサービスの機能拡充に伴う令和3年9月以降の数値の取り扱いについては、表紙※を参照。

【伊達分室の職業紹介状況（学卒を除きパートを含む常用）】 《管轄：伊達市、洞爺湖町、豊浦町、壮瞥町》

新規求職申込件数は前年同月に比べ11.4%増加し、月間有効求職者数は前年同月に比べ11.0%減少した。新規求人数は前年同月に比べ4.6%減少し、月間有効求人数は前年同月に比べ27.5%増加した。

(単位：件、人、倍、%、ポイント)

項目	区分	令和4年8月	令和3年8月	対前年 (%)・(P)	令和4年度 4月～当月累計	前年同期	対前年 (%)・(P)
新規求職申込件数		117	105	11.4	647	686	▲ 5.7
月間有効求職者数		569	639	▲ 11.0	3,030	3,411	▲ 11.2
新規求人数		333	349	▲ 4.6	1,913	1,523	25.6
月間有効求人数		1,099	862	27.5	5,361	4,355	23.1
紹介件数		71	83	▲ 14.5	431	541	▲ 20.3
就職件数		37	45	▲ 17.8	205	224	▲ 8.5
充足数		37	40	▲ 7.5	194	200	▲ 3.0
新規求人倍率		2.85	3.32	▲ 0.47	2.96	2.22	0.74
有効求人倍率		1.93	1.35	0.58	1.77	1.28	0.49
就職率		31.6	42.9	▲ 11.3	31.7	32.7	▲ 1.0

(注)就職率=就職件数÷新規求職申込件数×100

【パートタイムの職業紹介状況（常用的パート）】

(単位：件、人、%、ポイント)

項目	区分	令和4年8月	令和3年8月	対前年 (%)・(P)	令和4年度 4月～当月累計	前年同期	対前年 (%)・(P)
新規求職申込件数		45	36	25.0	272	268	1.5
月間有効求職者数		265	260	1.9	1,365	1,455	▲ 6.2
新規求人数		95	117	▲ 18.8	653	495	31.9
月間有効求人数		373	286	30.4	1,814	1,423	27.5
紹介件数		23	29	▲ 20.7	139	178	▲ 21.9
就職件数		13	15	▲ 13.3	80	81	▲ 1.2
就職率		28.9	41.7	▲ 12.8	29.4	30.2	▲ 0.8
全新規求人に占めるパート 求人割合		28.5	33.5	▲ 5.0	34.1	32.5	1.6
全月間有効求人に占める パート求人割合		33.9	33.2	0.7	33.8	32.7	1.1

(注)就職率=就職件数÷新規求職申込件数×100

【新規求人数の産業別状況（学卒を除きパートを含む常用）】

(単位：人、%)

産業分類	令和4年8月	令和3年8月	対前年(%)	令和4年度 4月～当月累計	前年同期	対前年(%)
合計	333	247	34.8	1,913	1,523	25.6
A, B 農・林・漁業(01～04)	11	5	120.0	47	39	20.5
C 鉱業(05)	0	0	0.0	0	0	0.0
D 建設業(06～08)	34	28	21.4	213	194	9.8
E 製造業(09～32)	22	10	120.0	157	128	22.7
09・10)食料品製造業	16	5	220.0	138	115	20.0
22)鉄鋼業	0	0	0.0	0	0	0.0
24)金属製品製造業	1	0	-	2	0	-
25)はん用機械器具製造業	4	4	0.0	8	8	0.0
26～29)生産・業務・電気機械器具製造、電子部品・デバイス製造	1	1	0.0	9	5	80.0
31)輸送用機械器具製造業	0	0	0.0	0	0	0.0
その他の製造業(11～21、23、30、32)	0	0	0.0	0	0	0.0
G 情報通信業(37～41)	0	0	0.0	0	2	-
H 運輸業・郵便業(42～49)	4	6	▲ 33.3	67	70	▲ 4.3
I 卸売・小売業(50～61)	41	12	241.7	185	89	107.9
J 金融・保険業(62～67)	0	0	0.0	16	19	▲ 15.8
M 宿泊業・飲食サービス業(75～77)	49	43	14.0	274	187	46.5
75)宿泊業	13	7	85.7	105	42	150.0
N 生活関連サービス業・娯楽業(78～80)	16	16	0.0	144	118	22.0
78)洗濯、理・美容、浴場	7	6	16.7	90	66	36.4
P 医療・福祉(83～85)	130	101	28.7	619	541	14.4
O, Q 教育学習支援業、複合サービス業(81, 82, 86, 87)	7	8	▲ 12.5	43	28	53.6
R サービス業(88～96)	14	7	100.0	120	81	48.1
88)廃棄物処理業	1	0	-	16	7	128.6
89)自動車整備業	3	3	0.0	14	13	7.7
S, T 公務・分類不能(97～99)	3	7	▲ 57.1	18	16	12.5
F, K, L その他	0	4	-	10	11	▲ 9.1

●ハローワークインターネットサービスの機能拡充に伴う令和3年9月以降の数値の取り扱いについては、表紙※を参照。