

# ハローワーク情報むろらん



## 令和4年9月内容 《令和4年10月28日発行》

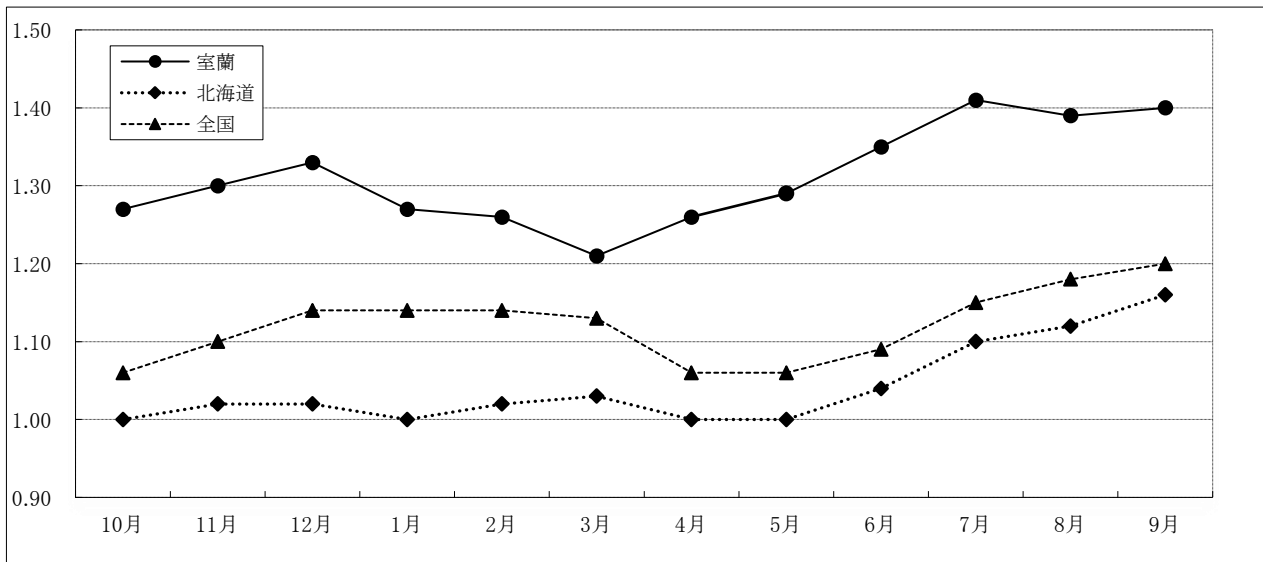
令和4年9月の有効求人倍率は1.40倍(前年同月1.26倍)で、前年同月差プラス0.14ポイントとなり11か月連続して前年同月を上回った。  
 月間有効求職者数は2,722人(前年同月2,620人)で、4か月連続して前年同月を上回った。  
 月間有効求人数は3,819人(前年同月3,291人)で、11か月連続して前年同月を上回った。

### 【有効求人倍率の推移(常用)】

(単位:倍)

	R3年 10月	11月	12月	R4年 1月	2月	3月	4月	5月	6月	7月	8月	9月
室蘭	1.27 (1.30)	1.30 (1.29)	1.33 (1.28)	1.27 (1.17)	1.26 (1.09)	1.21 (1.10)	1.26 (1.09)	1.29 (1.13)	1.35 (1.15)	1.41 (1.23)	1.39 (1.24)	1.40 (1.26)
北海道	1.00 (0.97)	1.02 (0.99)	1.02 (0.99)	1.00 (0.95)	1.02 (0.94)	1.03 (0.96)	1.00 (0.91)	1.00 (0.93)	1.04 (0.96)	1.10 (0.99)	1.12 (0.97)	1.16 (0.98)
全国	1.06 (0.97)	1.10 (1.00)	1.14 (1.03)	1.14 (1.04)	1.14 (1.04)	1.13 (1.02)	1.06 (0.95)	1.06 (1.02)	1.09 (0.97)	1.15 (1.02)	1.18 (1.03)	1.20 (1.04)

(注) 1. 新規卒卒を除き常用的パートを含む原数値 2. 下段の( )は前年同月



### 【完全失業率の推移】

(単位:%)

	R3年 10月	11月	12月	R4年 1月	2月	3月	4月	5月	6月	7月	8月	9月
北海道	3.0 (3.3)			3.1 (3)			3.7 (3.0)			(3.3)		
全国	2.7 (3.1)	2.8 (2.9)	2.7 (2.9)	2.8 (2.9)	2.7 (2.9)	2.6 (2.6)	2.5 (2.6)	2.6 (2.8)	2.6 (2.9)	2.6 (2.8)	2.5 (2.8)	(2.8)

(注) 1. 北海道分は原数値、全国分は季節調整値。

[資料出所:総務省統計局「労働力調査」]

2. ( )内は前年同期。

3. 季節調整値は新季節指数により改訂されているため、以前の公表値とは若干異なっている。



※ハローワークインターネットサービスの機能拡充に伴い、令和3年9月以降の数値には、ハローワークに来所せず、オンライン上で求職登録した求職者数や、求職者がハローワークインターネットサービスの求人に直接応募した「就職件数等」が含まれている。

新規求職申込件数は前年同月に比べ7.0%増加となり、4か月連続して前年同月を上回った。  
 新規求人数は前年同月に比べ17.2%増加となり、11か月連続して前年同月を上回った。  
 新規求人数に占めるパートタイム求人の割合は32.6%で、前年同月を1.7ポイント下回った。

【 職業紹介状況（学卒を除きパートを含む常用） 】

（単位：件、人、倍、%、ポイント）

項目	区分	令和4年9月	令和3年9月	対前年 (%)・(P)	令和4年度 4月～当月累計	前年同期	対前年 (%)・(P)
新規求職申込件数		596	557	7.0	3,944	3,722	6.0
月間有効求職者数		2,722	2,620	3.9	16,596	16,363	1.4
新規求人数		1,385	1,182	17.2	8,003	6,849	16.8
月間有効求人数		3,819	3,291	16.0	22,366	19,301	15.9
紹介件数		474	497	▲ 4.6	2,802	2,944	▲ 4.8
就職件数		209	195	7.2	1,189	1,185	0.3
充足数		183	186	▲ 1.6	1,078	1,071	0.7
新規求人倍率		2.32	2.12	0.20	2.03	1.84	0.19
有効求人倍率		1.40	1.26	0.14	1.35	1.18	0.17
就職率		35.1	35.0	0.1	30.1	31.8	▲ 1.7

（注）就職率＝就職件数÷新規求職申込件数×100

【 パートタイムの職業紹介状況（常用的パート） 】

（単位：件、人、%、ポイント）

項目	区分	令和4年9月	令和3年9月	対前年 (%)・(P)	令和4年度 4月～当月累計	前年同期	対前年 (%)・(P)
新規求職申込件数		250	194	28.9	1,629	1,462	11.4
月間有効求職者数		1,103	1,016	8.6	6,667	6,625	0.6
新規求人数		452	406	11.3	2,555	2,128	20.1
月間有効求人数		1,212	1,025	18.2	6,924	5,833	18.7
紹介件数		166	168	▲ 1.2	975	1,056	▲ 7.7
就職件数		88	69	27.5	474	452	4.9
就職率		35.2	35.6	▲ 0.4	29.1	30.9	▲ 1.8
全新規求人に占める パート求人の割合		32.6	34.3	▲ 1.7	31.9	31.1	0.8
全月間有効求人に占める パート求人の割合		31.7	31.1	0.6	31.0	30.2	0.8

（注）就職率＝就職件数÷新規求職申込件数×100

【 中高年齢者（45歳以上）の職業紹介状況（学卒除きパートを含む常用） 】

（単位：件、人、%）

項目	区分	令和4年9月	令和3年9月	対前年 (%)	令和4年度 4月～当月累計	前年同期	対前年 (%)
新規求職申込件数		355	288	23.3	2,253	2,023	11.4
55歳以上		193	159	21.4	1,380	1,238	11.5
65歳以上		77	71	8.5	683	634	7.7
月間有効求職者数		1,503	1,446	3.9	9,383	9,200	2.0
55歳以上		884	853	3.6	5,682	5,691	▲ 0.2
65歳以上		311	304	2.3	2,391	2,384	0.3
紹介件数		271	266	1.9	1,593	1,642	▲ 3.0
55歳以上		117	120	▲ 2.5	767	797	▲ 3.8
65歳以上		46	30	53.3	258	209	23.4
就職件数		118	103	14.6	677	612	10.6
55歳以上		58	48	20.8	358	316	13.3
65歳以上		26	13	100.0	124	100	24.0

●ハローワークインターネットサービスの機能拡充に伴う令和3年9月以降の数値の取り扱いについては、表紙※を参照。

【各種指標の推移（学卒を除きパートを含む常用）】

（単位：件、人、倍、%、ポイント）

	新規求職申込件数		新規求人数		新規求人倍率		月間有効求職者数		月間有効求人数		有効求人倍率		就職件数		充足数	
	(A)	対前年 (%)	(B)	対前年 (%)	(B/A)	対前年 (P)	(C)	対前年 (%)	(D)	対前年 (%)	(D/C)	対前年 (P)	(E)	対前年 (%)	(F)	対前年 (%)
24年度	13,668	▲ 6.8	13,109	8.4	0.96	0.14	50,618	▲ 5.4	33,544	12.0	0.66	0.10	4,649	▲ 1.1	4,224	▲ 2.2
25年度	12,998	▲ 4.9	14,610	11.5	1.12	0.16	47,848	▲ 5.5	38,201	13.9	0.8	0.14	4,767	2.5	4,282	1.4
26年度	11,727	▲ 9.8	15,222	4.2	1.30	0.18	42,671	▲ 10.8	40,799	6.8	0.96	0.16	4,255	▲ 10.7	3,758	▲ 12.2
27年度	10,640	▲ 9.3	16,169	6.2	1.52	0.22	38,917	▲ 8.8	44,025	7.9	1.13	0.17	3,850	▲ 9.5	3,469	▲ 7.7
28年度	9,889	▲ 7.1	16,513	2.1	1.67	0.15	36,028	▲ 7.4	44,938	2.1	1.25	0.12	3,612	▲ 6.2	3,318	▲ 4.4
29年度	9,309	▲ 5.9	17,126	3.7	1.84	0.17	34,886	▲ 3.2	47,565	5.8	1.36	0.11	3,307	▲ 8.4	3,036	▲ 8.5
30年度	8,679	▲ 6.8	17,515	2.3	2.02	0.18	32,291	▲ 7.4	48,900	2.8	1.51	0.15	3,071	▲ 7.1	2,824	▲ 7.0
元年度	8,215	▲ 5.3	16,747	▲ 4.4	2.04	0.02	30,721	▲ 4.9	47,257	▲ 3.4	1.54	0.03	2,883	▲ 6.1	2,651	▲ 6.1
2年度	7,377	▲ 10.2	13,569	▲ 19.0	1.84	▲ 0.20	30,928	0.7	37,765	▲ 20.1	1.22	▲ 0.32	2,302	▲ 20.2	2,135	▲ 19.5
4月	802	▲ 16.2	1,241	▲ 25.1	1.55	▲ 0.18	2,596	▲ 7.7	3,117	▲ 25.2	1.20	▲ 0.28	249	▲ 14.1	241	▲ 11.1
5月	565	▲ 27.7	989	▲ 27.9	1.75	▲ 0.01	2,535	▲ 10.8	2,958	▲ 29.4	1.17	▲ 0.30	150	▲ 46.8	146	▲ 44.5
6月	621	▲ 12.0	1,104	▲ 25.3	1.78	▲ 0.31	2,535	▲ 8.7	3,086	▲ 27.4	1.22	▲ 0.31	195	▲ 29.1	182	▲ 23.2
7月	613	▲ 9.7	1,270	▲ 21.2	2.07	▲ 0.30	2,502	▲ 6.5	3,174	▲ 23.6	1.27	▲ 0.28	219	▲ 18.9	200	▲ 16.7
8月	513	▲ 19.0	1,115	▲ 22.8	2.17	▲ 0.11	2,481	▲ 3.5	3,277	▲ 22.0	1.32	▲ 0.31	163	▲ 19.3	145	▲ 25.6
9月	569	▲ 14.4	1,138	▲ 24.8	2.00	▲ 0.28	2,570	0.9	3,280	▲ 20.0	1.28	▲ 0.33	199	▲ 20.7	184	▲ 19.7
10月	620	▲ 11.0	1,386	▲ 16.9	2.24	▲ 0.15	2,631	3.1	3,430	▲ 16.3	1.30	▲ 0.31	239	▲ 16.1	222	▲ 17.8
11月	579	▲ 10.4	1,051	▲ 19.6	1.82	▲ 0.20	2,573	4.3	3,316	▲ 19.4	1.29	▲ 0.38	184	▲ 14.0	174	▲ 10.8
12月	467	▲ 6.6	949	▲ 27.4	2.03	▲ 0.59	2,470	7.6	3,163	▲ 19.6	1.28	▲ 0.43	160	▲ 27.3	144	▲ 25.8
1月	636	▲ 7.4	1,137	▲ 3.9	1.79	0.07	2,521	8.9	2,944	▲ 15.3	1.17	▲ 0.33	139	▲ 10.9	121	▲ 17.7
2月	648	7.3	956	▲ 16.6	1.48	▲ 0.42	2,665	12.4	2,893	▲ 14.9	1.09	▲ 0.34	157	▲ 24.9	141	▲ 26.6
3月	744	12.7	1,233	16.4	1.66	0.06	2,849	14.2	3,127	▲ 1.4	1.10	▲ 0.17	248	8.3	235	7.8
3年度	7,298	▲ 1.1	13,920	2.6	1.91	0.07	32,042	3.6	39,253	3.9	1.23	0.00	2,211	▲ 4.0	2,009	▲ 5.9
4月	904	12.7	1,311	5.6	1.45	▲ 0.10	2,989	15.1	3,248	4.2	1.09	▲ 0.11	217	▲ 12.9	196	▲ 18.7
5月	603	6.7	968	▲ 2.1	1.61	▲ 0.14	2,847	12.3	3,231	9.2	1.13	▲ 0.04	208	38.7	193	32.2
6月	541	▲ 12.9	1,093	▲ 1.0	2.02	0.24	2,731	7.7	3,147	2.0	1.15	▲ 0.07	214	9.7	189	3.8
7月	548	▲ 10.6	1,289	1.5	2.35	0.28	2,575	2.9	3,162	▲ 0.4	1.23	▲ 0.04	184	▲ 16.0	159	▲ 20.5
8月	569	10.9	1,006	▲ 9.8	1.77	▲ 0.40	2,601	4.8	3,222	▲ 1.7	1.24	▲ 0.08	167	2.5	148	2.1
9月	557	▲ 2.1	1,182	3.9	2.12	0.12	2,620	1.9	3,291	0.3	1.26	▲ 0.02	195	▲ 2.0	186	1.1
10月	596	▲ 3.9	1,359	▲ 1.9	2.28	0.04	2,640	0.3	3,349	▲ 2.4	1.27	▲ 0.03	181	▲ 24.3	165	▲ 25.7
11月	514	▲ 11.2	1,069	1.7	2.08	0.26	2,587	0.5	3,356	1.2	1.30	0.01	180	▲ 2.2	156	▲ 10.3
12月	502	7.5	1,091	15.0	2.17	0.14	2,473	0.1	3,295	4.2	1.33	0.05	124	▲ 22.5	116	▲ 19.4
1月	642	0.9	1,285	13.0	2.00	0.21	2,617	3.8	3,334	13.2	1.27	0.10	141	1.4	123	1.7
2月	599	▲ 7.6	1,017	6.4	1.70	0.22	2,613	▲ 2.0	3,281	13.4	1.26	0.17	157	0.0	138	▲ 2.1
3月	723	▲ 2.8	1,250	1.4	1.73	0.07	2,749	▲ 3.5	3,337	6.7	1.21	0.11	243	▲ 2.0	240	2.1
4年度																
4月	862	▲ 4.6	1,498	14.3	1.74	0.29	2,841	▲ 5.0	3,569	9.9	1.26	0.17	205	▲ 5.5	195	▲ 0.5
5月	593	▲ 1.7	1,131	16.8	1.91	0.30	2,792	▲ 1.9	3,610	11.7	1.29	0.16	186	▲ 10.6	171	▲ 11.4
6月	673	24.4	1,352	23.7	2.01	▲ 0.01	2,803	2.6	3,777	20.0	1.35	0.20	200	▲ 6.5	181	▲ 4.2
7月	583	6.4	1,497	16.1	2.57	0.22	2,700	4.9	3,795	20.0	1.41	0.18	203	10.3	182	14.5
8月	637	12.0	1,140	13.3	1.79	0.02	2,738	5.3	3,796	17.8	1.39	0.15	186	11.4	166	12.2
9月	596	7.0	1,385	17.2	2.32	0.20	2,722	3.9	3,819	16.0	1.40	0.14	209	7.2	183	▲ 1.6
10月																
11月																
12月																
1月																
2月																
3月																
4月～当月累計	3,944		8,003		2.03		16,596		22,366		1.35		1,189		1,078	
前年同期	3,722	6.0	6,849	16.8	1.84	0.19	16,363	1.4	19,301	15.9	1.18	0.17	1,185	0.3	1,071	0.7

●ハローワークインターネットサービスの機能拡充に伴う令和3年9月以降の数値の取り扱いについては、表紙※を参照。

【新規求人数の産業別状況（学卒を除きパートを含む常用）】

（単位：人、％）

産業分類	令和4年9月	令和3年9月	対前年（％）	令和4年度累計	前年同期	対前年（％）
合計	1,385	1,182	17.2	8,003	6,849	16.8
A, B 農・林・漁業（01～04）	6	4	50.0	55	47	17.0
C 鉱業（05）	0	0	0.0	0	0	0.0
D 建設業（06～08）	271	231	17.3	1,513	1,379	9.7
E 製造業（09～32）	118	114	3.5	834	653	27.7
09・10）食料品製造業	31	35	▲ 11.4	325	231	40.7
22）鉄鋼業	9	7	28.6	133	103	29.1
24）金属製品製造業	13	13	0.0	75	86	▲ 12.8
25）はん用機械器具製造業	11	4	175.0	61	45	35.6
26～29）生産・業務・電気機械器具製造、電子部品・デバイス製造	4	5	▲ 20.0	35	18	94.4
31）輸送用機械器具製造業	30	35	▲ 14.3	89	107	▲ 16.8
その他の製造業（11～21、23、30、32）	20	15	33.3	116	63	84.1
G 情報通信業（37～41）	10	7	42.9	52	84	▲ 38.1
H 運輸業・郵便業（42～49）	112	86	30.2	529	438	20.8
I 卸売・小売業（50～61）	92	89	3.4	588	404	45.5
J 金融・保険業（62～67）	8	5	60.0	45	34	32.4
M 宿泊業・飲食サービス業（75～77）	178	102	74.5	766	590	29.8
75）宿泊業	102	28	264.3	404	259	56.0
N 生活関連サービス業・娯楽業（78～80）	63	58	8.6	402	309	30.1
78）洗濯、理・美容、浴場	34	39	▲ 12.8	206	166	24.1
P 医療・福祉（83～85）	331	333	▲ 0.6	2,031	1,896	7.1
O, Q 教育学習支援業、複合サービス業（81、82、86、87）	11	6	83.3	96	59	62.7
R サービス業（88～96）	137	109	25.7	751	724	3.7
88）廃棄物処理業	17	15	13.3	88	78	12.8
89）自動車整備業	8	5	60.0	58	47	23.4
S, T 公務・分類不能（97～99）	22	16	37.5	179	110	62.7
F, K, L その他	26	22	18.2	162	122	32.8

【新規求職申込件数の年齢別状況（学卒を除きパートを含む常用）】

（単位：件、％）

年齢	令和4年9月			令和3年9月			対前年（％）		
	計	男	女	計	男	女	計	男	女
合計	596	235	361	557	223	334	7.0	5.4	8.1
29歳以下	85	31	54	109	39	70	▲ 22.0	▲ 20.5	▲ 22.9
30～44歳	156	45	111	160	50	110	▲ 2.5	▲ 10.0	0.9
45～54歳	162	62	100	129	44	85	25.6	40.9	17.6
55～59歳	64	23	41	45	21	24	42.2	9.5	70.8
60～64歳	52	22	30	43	26	17	20.9	▲ 15.4	76.5
65歳以上	77	52	25	71	43	28	8.5	20.9	▲ 10.7

年齢	令和4年度 累計			前年同期			対前年（％）		
	計	男	女	計	男	女	計	男	女
合計	3,944	1,641	2,299	3,722	1,554	2,168	6.0	5.6	6.0
29歳以下	701	251	449	724	246	478	▲ 3.2	2.0	▲ 6.1
30～44歳	983	336	646	975	315	660	0.8	6.7	▲ 2.1
45～54歳	877	310	566	785	278	507	11.7	11.5	11.6
55～59歳	334	129	205	291	131	160	14.8	▲ 1.5	28.1
60～64歳	366	171	195	313	166	147	16.9	3.0	32.7
65歳以上	683	444	238	634	418	216	7.7	6.2	10.2

（注）「性別未指定」の求職について「男」「女」のいずれにも計上せず「計」には計上を行うため、「計」は「男」「女」の合計と一致しないことがある

●ハローワークインターネットサービスの機能拡充に伴う令和3年9月以降の数値の取り扱いについては、表紙※を参照。

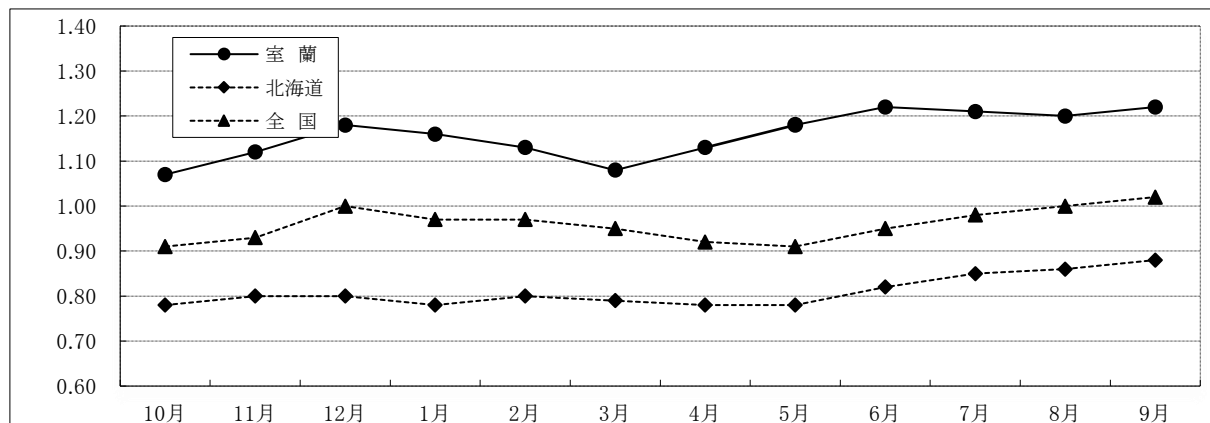
## 【 正社員の有効求人倍率の推移 】

(単位:倍)

	R3年 10月	11月	12月	R4年 1月	2月	3月	4月	5月	6月	7月	8月	9月
室 蘭	1.07 (1.09)	1.12 (1.10)	1.18 (1.12)	1.16 (1.09)	1.13 (1.05)	1.08 (1.01)	1.13 (0.97)	1.18 (1.05)	1.22 (1.09)	1.21 (1.11)	1.20 (1.12)	1.22 (1.09)
北海道	0.78 (0.73)	0.80 (0.76)	0.80 (0.78)	0.78 (0.76)	0.80 (0.74)	0.79 (0.75)	0.78 (0.72)	0.78 (0.75)	0.82 (0.78)	0.85 (0.8)	0.86 (0.79)	0.88 (0.77)
全 国	0.91 (0.8)	0.93 (0.83)	1.00 (0.86)	0.97 (0.87)	0.97 (0.87)	0.95 (0.85)	0.92 (0.81)	0.91 (0.82)	0.95 (0.85)	0.98 (0.88)	1.00 (0.88)	1.02 (0.89)

(注) 1. 正社員有効求人倍率＝正社員有効求人数÷常用フルタイム有効求職者数。なお、常用フルタイム有効求職者数には正社員以外を希望する者も含まれるため、厳密な意味での正社員有効求人倍率より低い値となる。

2. 下段の( )内は前年同月



## 【 職業別・年齢別月間有効求人・求職状況 (学卒を除きパートを含む常用) 】

(単位:人、倍)

		年齢計	24歳以下	25～34歳	35～44歳	45～54歳	55歳以上
職業計	求 人	3,819	411	807	792	868	941
	求 職	2,722	245	481	493	619	884
	求人倍率	1.40	1.68	1.68	1.61	1.40	1.06
管理的職業	求 人	3	0	1	0	0	2
	求 職	3	0	1	0	0	2
	求人倍率	1.00	-	1.00	-	-	1.00
専門的・技術的職業	求 人	668	54	218	137	121	138
	求 職	339	25	99	63	58	94
	求人倍率	1.97	2.16	2.20	2.17	2.09	1.47
事務的職業	求 人	246	29	66	61	52	38
	求 職	616	59	133	138	149	137
	求人倍率	0.40	0.49	0.50	0.44	0.35	0.28
販売の職業	求 人	246	23	60	51	64	48
	求 職	188	13	33	29	54	59
	求人倍率	1.31	1.77	1.82	1.76	1.19	0.81
サービスの職業	求 人	945	85	170	177	212	301
	求 職	376	31	62	65	82	136
	求人倍率	2.51	2.74	2.74	2.72	2.59	2.21
保安の職業	求 人	117	4	9	21	29	54
	求 職	31	1	2	5	7	16
	求人倍率	3.77	4.00	4.50	4.20	4.14	3.38
農林漁業の職業	求 人	51	9	6	5	21	10
	求 職	19	3	2	2	8	4
	求人倍率	2.68	3.00	3.00	2.50	2.63	2.50
生産工程の職業	求 人	460	94	84	113	114	55
	求 職	126	19	17	26	35	29
	求人倍率	3.65	4.95	4.94	4.35	3.26	1.90
輸送・機械運転の職業	求 人	297	10	20	24	112	131
	求 職	121	3	6	7	41	64
	求人倍率	2.45	3.33	3.33	3.43	2.73	2.05
建設・採掘の職業	求 人	372	65	22	50	75	160
	求 職	56	6	2	5	11	32
	求人倍率	6.64	10.83	11.00	10.00	6.82	5.00
運搬・清掃等の職業	求 人	414	41	57	69	94	153
	求 職	365	31	43	54	81	156
	求人倍率	1.13	1.32	1.33	1.28	1.16	0.98
分類不能の職業	求 人	0	0	0	0	0	0
	求 職	482	54	81	99	93	155
	求人倍率	-	-	-	-	-	-

(注)就職機会積み上げ方式による集計

(注)「分類不能の職業」欄の求職者は「希望職種未定(検討中)の者」

●ハローワークインターネットサービスの機能拡充に伴う令和3年9月以降の数値の取り扱いについては、表紙※を参照。

【新規求職者の状況（学卒を除きパート含む常用）】

（単位：件、％）

年度・月	新規求職 申込件数	在職者				離職者				うち事業主都合離職者				うち自己都合離職者				無業者			
		構成比		対前年比		構成比		対前年比		構成比		対前年比		構成比		対前年比		構成比		対前年比	
28年度	9,889	3,007	30.4	▲ 3.6	5,633	57.0	▲ 8.2	1,417	14.3	▲ 12.4	3,943	39.9	▲ 6.9	1,249	12.6	▲ 9.9					
29年度	9,309	2,776	29.8	▲ 7.7	5,395	58.0	▲ 4.2	1,337	14.4	▲ 5.6	3,791	40.7	▲ 3.9	1,138	12.2	▲ 8.9					
30年度	8,679	2,667	30.7	▲ 3.9	4,876	56.2	▲ 9.6	1,101	12.7	▲ 17.7	3,529	40.7	▲ 6.9	1,136	13.1	▲ 0.2					
元年度	8,215	2,619	31.9	▲ 1.8	4,652	56.6	▲ 4.6	999	12.2	▲ 9.3	3,364	40.9	▲ 4.7	944	11.5	▲ 16.9					
2年度	7,377	2,038	27.6	▲ 22.2	4,587	62.2	▲ 1.4	1,362	18.5	36.3	3,034	41.1	▲ 9.8	752	10.2	▲ 20.3					
3年度	7,298	2,142	29.4	5.1	4,383	60.1	▲ 4.4	1,059	14.5	▲ 22.2	3,185	43.6	5.0	773	10.6	2.8					
4月	904	146	16.2	▲ 5.8	686	75.9	17.7	257	28.4	▲ 34.5	392	43.4	24.8	72	8.0	12.5					
5月	603	160	26.5	26.0	369	61.2	▲ 8.2	78	12.9	▲ 44.4	276	45.8	3.0	74	12.3	105.6					
6月	541	141	26.1	▲ 7.8	341	63.0	▲ 15.0	65	12.0	▲ 15.4	260	48.1	▲ 3.7	59	10.9	▲ 11.9					
7月	548	160	29.2	▲ 8.6	342	62.4	▲ 8.8	88	16.1	▲ 6.9	245	44.7	▲ 2.8	46	8.4	▲ 27.0					
8月	569	182	32.0	35.8	320	56.2	3.6	54	9.5	▲ 52.0	255	44.8	5.8	67	11.8	▲ 4.3					
9月	557	189	33.9	6.2	292	52.4	▲ 12.3	47	8.4	▲ 4.1	262	47.0	15.4	76	13.6	31.0					
10月	596	174	29.2	▲ 2.8	363	60.9	▲ 5.7	94	15.8	▲ 49.1	260	43.6	▲ 5.1	59	9.9	5.4					
11月	514	144	28.0	▲ 15.3	305	59.3	▲ 12.6	54	10.5	▲ 5.8	242	47.1	6.1	65	12.6	8.3					
12月	502	157	31.3	12.1	287	57.2	5.5	81	16.1	▲ 28.6	200	39.8	14.9	58	11.6	5.5					
1月	642	220	34.3	23.6	362	56.4	▲ 7.2	80	12.5	▲ 22.6	269	41.9	3.9	60	9.3	▲ 11.8					
2月	599	222	37.1	▲ 4.3	332	55.4	▲ 5.9	82	13.7	▲ 36.8	236	39.4	2.2	45	7.5	▲ 28.6					
3月	723	247	34.2	10.8	384	53.1	▲ 12.1	79	10.9	48.8	288	39.8	▲ 3.4	92	12.7	9.5					
4年度																					
4月	862	166	19.3	13.7	629	73.0	▲ 8.3	215	24.9	▲ 16.3	369	42.8	▲ 5.9	67	7.8	▲ 6.9					
5月	593	172	29.0	7.5	351	59.2	▲ 4.9	91	15.3	16.7	248	41.8	▲ 10.1	70	11.8	▲ 5.4					
6月	673	169	25.1	19.9	430	63.9	26.1	121	18.0	86.2	293	43.5	12.7	74	11.0	25.4					
7月	583	151	25.9	▲ 5.6	374	64.2	9.4	90	15.4	2.3	272	46.7	11.0	58	9.9	26.1					
8月	637	188	29.5	3.3	367	57.6	14.7	68	10.7	25.9	284	44.6	11.4	82	12.9	22.4					
9月	596	157	26.3	▲ 16.9	362	60.7	24.0	82	13.8	74.5	267	44.8	1.9	77	12.9	1.3					
10月																					
11月																					
12月																					
1月																					
2月																					
3月																					

【雇用保険適用事業所及び一般被保険者の推移】

（単位：人、％）

年度・月	適用事業所数		一般被保険者数		資格喪失者数		うち事業主都合離職者数		構成比
		対前年比		対前年比		対前年比		対前年比	
27年度	3,271	▲ 0.9	41,118	▲ 1.5	6,261	▲ 1.4	440	5.8	6.4
28年度	3,233	▲ 1.2	40,594	▲ 1.3	5,831	▲ 6.9	373	▲ 15.2	6.4
29年度	3,191	▲ 1.3	40,241	▲ 0.9	5,695	▲ 2.3	365	▲ 2.1	5.8
30年度	3,164	▲ 0.8	40,103	▲ 0.3	5,483	▲ 3.7	319	▲ 12.6	5.8
元年度	3,164	0.0	39,637	▲ 1.2	5,276	▲ 3.8	428	34.2	8.1
3年度	3,159	▲ 0.1	38,919	▲ 1.8	5,062	▲ 4.1	297	▲ 30.6	5.9
4月	3,152	▲ 0.5	39,103	▲ 1.4	1,038	▲ 13.9	69	▲ 34.3	6.6
5月	3,156	▲ 0.4	39,362	▲ 1.7	391	4.8	10	▲ 79.2	2.6
6月	3,150	▲ 0.7	39,313	▲ 1.8	380	▲ 2.1	4	▲ 88.2	1.1
7月	3,162	▲ 0.3	39,219	▲ 1.9	382	▲ 3.5	50	42.9	13.1
8月	3,170	0.0	39,132	▲ 1.8	364	7.1	32	77.8	8.8
9月	3,163	0.2	39,075	▲ 1.6	370	▲ 1.3	11	▲ 64.5	3.0
10月	3,162	0.0	38,917	▲ 1.8	414	8.4	20	66.7	4.8
11月	3,162	0.0	38,817	▲ 1.9	340	▲ 2.0	21	▲ 12.5	6.2
12月	3,160	▲ 0.1	38,738	▲ 1.9	296	▲ 3.6	33	37.5	11.1
1月	3,156	▲ 0.1	38,537	▲ 2.0	399	3.6	16	▲ 44.8	4.0
2月	3,158	0.0	38,457	▲ 2.0	311	▲ 3.1	12	▲ 55.6	3.9
3月	3,160	0.1	38,354	▲ 1.9	377	▲ 17.5	19	▲ 53.7	5.0
4年度									
4月	3,157	0.2	38,377	▲ 1.9	1,011	▲ 2.6	83	20.3	8.2
5月	3,161	0.2	38,638	▲ 1.8	395	1.0	9	▲ 10.0	2.3
6月	3,157	0.2	38,643	▲ 1.7	332	▲ 12.6	57	1,325.0	17.2
7月	3,157	▲ 0.2	38,541	▲ 1.7	429	12.3	34	▲ 32.0	7.9
8月	3,163	▲ 0.2	38,405	▲ 1.9	373	2.5	15	▲ 53.1	4.0
9月	3,151	▲ 0.4	37,966	▲ 2.8	384	3.8	38	245.5	9.9
10月									
11月									
12月									
1月									
2月									
3月									

（注）適用事業所数及び一般被保険者数の年度計は各月の平均

●ハローワークインターネットサービスの機能拡充に伴う令和3年9月以降の数値の取り扱いについては、表紙※を参照。

## 【雇用保険業務取扱状況】

(適用関係)

(単位:所、人、%)

		令和4年9月	令和3年9月	対前年 (%)	令和4年度 4月～当月累計	前年同期	対前年 (%)
適用事業所数		3,151	3,163	▲ 0.4			
被保険者数合計		43,151	44,287	▲ 2.6			
一般	被保険者数	37,966	39,075	▲ 2.8			
	資格取得数	311	328	▲ 5.2	3,127	3,092	1.1
	資格喪失数	384	370	3.8	2,924	2,925	▲ 0.0
高年齢	被保険者数	4,443	4,397	1.0			
	資格取得者数	36	38	▲ 5.3	214	262	▲ 18.3
	資格喪失者数	73	52	40.4	582	567	2.6
短期特例	被保険者数	742	815	▲ 9.0			
	資格取得者数	20	20	0.0	642	731	▲ 12.2
	資格喪失者数	12	14	▲ 14.3	60	81	▲ 25.9

(給付関係)

(単位:件、人、円、%)

		令和4年9月	令和3年9月	対前年 (%)	令和4年度 4月～当月累計	前年同期	対前年 (%)
一般	受給資格決定件数	152	126	20.6	1,055	1,018	3.6
	受給者実人員(基本手当)	628	831	▲ 24.4	4,113	4,584	▲ 10.3
	基本手当基本分	576	655	▲ 12.1	3,744	3,933	▲ 4.8
	基本手当支給総額(円)	72,909,403	109,959,239	▲ 33.7	471,139,350	559,824,162	▲ 15.8
	基本手当基本分(円)	65,717,774	81,187,033	▲ 19.1	431,849,527	461,005,861	▲ 6.3
	一般支給総金額(円)	73,722,545	110,717,144	▲ 33.4	465,145,544	567,369,848	▲ 18.0
高年齢	受給資格決定件数	36	34	5.9	431	412	4.6
	受給者数	44	41	7.3	439	412	6.6
	支給金額(円)	9,140,030	8,564,901	6.7	96,251,331	90,409,884	6.5
短期特例	受給資格決定件数	2	4	▲ 50.0	56	71	▲ 21.1
	受給者数	1	0	#DIV/0!	126	145	▲ 13.1
	支給金額(円)	141,360	399	35,328.6	24,465,240	28,394,040	▲ 13.8
支給金額計		83,003,935	119,282,444	▲ 30.4	585,862,115	686,173,772	▲ 14.6
再就職手当 (常用支度手当含む)	支給人員	43	40	7.5	252	274	▲ 8.0
	支給金額(円)	18,432,168	132,235,714	▲ 86.1	93,337,553	222,401,833	▲ 58.0

## 【障害者の職業紹介状況】

(単位:件、人、%)

	令和4年9月	令和3年9月	対前年 (%)	令和4年度 4月～当月累計	前年同期	対前年 (%)
新規求職申込件数	41	24	70.8	222	207	7.2
期末有効求職者数	324	327	▲ 0.9	1,847	1,842	0.3
就職者数	13	8	62.5	104	79	31.6

## 【新規高卒者の求人・就職の状況】

(9月末現在)

	今年度(令和5年3月卒)			前年度(令和4年3月卒)			対前年度同月比			
	計	男	女	計	男	女	計	男	女	
① 卒業予定者数(人)	1,342	698	644	1,379	689	690	▲ 2.7	1.3	▲ 6.7	
② 就職希望者数(人)	248	152	96	274	159	115	▲ 9.5	▲ 4.4	▲ 16.5	
③ 求人数(人)	717			678			5.8			
④ 求人倍率(倍)	2.89			2.47			0.42			
⑤ 就職内定者数(人)	132	87	45	148	98	50	▲ 10.8	▲ 11.2	▲ 10.0	
就業地別	室蘭管内	116	79	37	120	78	42	▲ 3.3	1.3	▲ 11.9
	道内	13	7	6	24	18	6	▲ 45.8	▲ 61.1	0.0
	道外	3	1	2	4	2	2	▲ 25.0	▲ 50.0	0.0
求人所在地別	室蘭管内	106	74	32	106	76	30	0.0	▲ 2.6	6.7
	道内	22	11	11	36	19	17	▲ 38.9	▲ 42.1	▲ 35.3
	道外	4	2	2	6	3	3	▲ 33.3	▲ 33.3	▲ 33.3
⑥ 内定率(%)	53.2	57.2	46.9	54.0	61.6	43.5	▲ 0.8	▲ 4.4	3.4	
⑦ 未内定者数(人)	116	65	51	126	61	65	▲ 7.9	6.6	▲ 21.5	

(未内定者内訳)

希望職種	希望地域 合計	室蘭管内			道内(管内除く)			道外		
		計	男	女	計	男	女	計	男	女
A 管理	0	0	0	0	0	0	0	0	0	0
B 専門・技術	10	7	5	2	2	2	0	1	1	0
C 事務	17	16	3	13	1	0	1	0	0	0
D 販売	20	16	6	10	4	3	1	0	0	0
E サービス	27	24	7	17	1	0	1	2	1	1
F 保安	2	1	1	0	1	1	0	0	0	0
G 農林漁	4	3	3	0	1	1	0	0	0	0
H 生産工程	23	18	15	3	3	2	1	2	1	1
I 輸送・機械運転	1	1	1	0	0	0	0	0	0	0
J 建設・採掘	7	7	7	0	0	0	0	0	0	0
K 運搬・清掃・包装等	5	5	5	0	0	0	0	0	0	0
未定	0	0	0	0	0	0	0	0	0	0
合計	116	98	53	45	13	9	4	5	3	2

※ ②は学校又は安定所による紹介を希望する者

※ 対前年比は単位%、ただし④と⑥のみポイント

※ ④求人倍率=③管内求人数÷②就職希望者数

※ ⑥内定率=⑤就職内定者数÷②就職希望者数×100



【室蘭所(本所)の職業紹介状況 (学卒を除きパートを含む常用)】

《管轄:室蘭市、登別市》

新規求職申込件数は前年同月に比べ5.5%増加し、月間有効求職者数は前年同月に比べ8.2%増加した。新規求人数は前年同月に比べ15.2%増加し、月間有効求人数は前年同月に比べ12.8%増加した。

(単位:件、人、倍、%、ポイント)

区分 項目	令和4年9月	令和3年9月	対前年 (%)・(P)	令和4年度 4月～当月累計	前年同期	対前年 (%)・(P)
新規求職申込件数	481	456	5.5	3,182	2,935	8.4
月間有効求職者数	2,158	1,994	8.2	13,002	12,326	5.5
新規求人数	962	835	15.2	5,667	4,979	13.8
月間有効求人数	2,717	2,408	12.8	15,903	14,063	13.1
紹介件数	385	406	▲ 5.2	2,282	2,312	▲ 1.3
就職件数	166	148	12.2	941	914	3.0
充足数	145	141	2.8	846	826	2.4
新規求人倍率	2.00	1.83	0.17	1.78	1.70	0.08
有効求人倍率	1.26	1.21	0.05	1.22	1.14	0.08
就職率	34.5	32.5	2.0	29.6	31.1	▲ 1.5

(注)就職率=就職件数÷新規求職申込件数×100

【パートタイムの職業紹介状況 (常用的パート)】

(単位:件、人、%、ポイント)

区分 項目	令和4年9月	令和3年9月	対前年 (%)・(P)	令和4年度 4月～当月累計	前年同期	対前年 (%)・(P)
新規求職申込件数	211	154	37.0	1,318	1,154	14.2
月間有効求職者数	848	760	11.6	5,047	4,914	2.7
新規求人数	289	289	0.0	1,739	1,516	14.7
月間有効求人数	828	725	14.2	4,726	4,110	15.0
紹介件数	142	138	2.9	812	848	▲ 4.2
就職件数	69	57	21.1	375	359	4.5
就職率	32.7	37.0	▲ 4.3	28.5	31.1	▲ 2.6
全新規求人に占めるパート 求人の割合	30.0	34.6	▲ 4.6	30.7	30.4	0.3
全月間有効求人に占める パート求人の割合	30.5	30.1	0.4	29.7	29.2	0.5

(注)就職率=就職件数÷新規求職申込件数×100

【新規求人数の産業別状況 (学卒を除きパートを含む常用)】

(単位:人、%)

産業分類	令和4年9月	令和3年9月	対前年(%)	令和4年度 4月～当月累計	前年同期	対前年(%)
合計	962	835	15.2	5,667	4,979	13.8
A, B 農・林・漁業 (01～04)	0	1	-	2	5	▲ 60.0
C 鉱業 (05)	0	0	0.0	0	0	0.0
D 建設業 (06～08)	222	194	14.4	1,251	1,148	9.0
E 製造業 (09～32)	104	87	19.5	663	498	33.1
09・10) 食料品製造業	17	9	88.9	173	90	92.2
22) 鉄鋼業	9	7	28.6	133	103	29.1
24) 金属製品製造業	13	13	0.0	73	86	▲ 15.1
25) はん用機械器具製造業	11	4	175.0	53	37	43.2
26～29) 生産・業務・電気機械器具製造、電子部品・デバイス製造	4	4	0.0	26	12	116.7
31) 輸送用機械器具製造業	30	35	▲ 14.3	89	107	▲ 16.8
その他の製造業(11～21、23、30、32)	20	15	33.3	116	63	84.1
G 情報通信業 (37～41)	10	7	42.9	52	82	▲ 36.6
H 運輸業・郵便業 (42～49)	102	78	30.8	452	360	25.6
I 卸売・小売業 (50～61)	51	59	▲ 13.6	362	285	27.0
J 金融・保険業 (62～67)	5	1	400.0	26	11	136.4
M 宿泊業・飲食サービス業 (75～77)	65	47	38.3	379	348	8.9
75) 宿泊業	35	11	218.2	232	200	16.0
N 生活関連サービス業・娯楽業 (78～80)	39	33	18.2	234	166	41.0
78) 洗濯、理・美容、浴場	13	26	▲ 50.0	95	87	9.2
P 医療・福祉 (83～85)	213	198	7.6	1,294	1,220	6.1
O, Q 教育学習支援業、複合サービス業 (81, 82, 86, 87)	8	3	166.7	50	28	78.6
R サービス業 (88～96)	102	96	6.3	596	630	▲ 5.4
88) 廃棄物処理業	13	13	0.0	68	69	▲ 1.4
89) 自動車整備業	4	4	0.0	40	33	21.2
S, T 公務・分類不能 (97～99)	18	12	50.0	157	90	74.4
F, K, L その他	23	19	21.1	149	108	38.0

●ハローワークインターネットサービスの機能拡充に伴う令和3年9月以降の数値の取り扱いについては、表紙※を参照。

【伊達分室の職業紹介状況（学卒を除きパートを含む常用）】 《管轄：伊達市、洞爺湖町、豊浦町、壮瞥町》

新規求職申込件数は前年同月に比べ13.9%増加し、月間有効求職者数は前年同月に比べ9.9%減少した。新規求人数は前年同月に比べ21.9%増加し、月間有効求人数は前年同月に比べ24.8%増加した。

(単位:件、人、倍、%、ポイント)

区分 項目	令和4年9月	令和3年9月	対前年 (%)・(P)	令和4年度 4月～当月累計	前年同期	対前年 (%)・(P)
新規求職申込件数	115	101	13.9	762	787	▲ 3.2
月間有効求職者数	564	626	▲ 9.9	3,594	4,037	▲ 11.0
新規求人数	423	347	21.9	2,336	1,870	24.9
月間有効求人数	1,102	883	24.8	6,463	5,238	23.4
紹介件数	89	91	▲ 2.2	520	632	▲ 17.7
就職件数	43	47	▲ 8.5	248	271	▲ 8.5
充足数	38	45	▲ 15.6	232	245	▲ 5.3
新規求人倍率	3.68	3.44	0.24	3.07	2.38	0.69
有効求人倍率	1.95	1.41	0.54	1.80	1.30	0.50
就職率	37.4	46.5	▲ 9.1	32.5	34.4	▲ 1.9

(注)就職率=就職件数÷新規求職申込件数×100

【パートタイムの職業紹介状況（常用的パート）】

(単位:件、人、%、ポイント)

区分 項目	令和4年9月	令和3年9月	対前年 (%)・(P)	令和4年度 4月～当月累計	前年同期	対前年 (%)・(P)
新規求職申込件数	39	40	▲ 2.5	311	308	1.0
月間有効求職者数	255	256	▲ 0.4	1,620	1,711	▲ 5.3
新規求人数	163	117	39.3	816	612	33.3
月間有効求人数	384	300	28.0	2,198	1,723	27.6
紹介件数	24	30	▲ 20.0	163	208	▲ 21.6
就職件数	19	12	58.3	99	93	6.5
就職率	48.7	30.0	18.7	31.8	30.2	1.6
全新規求人に占めるパート 求人の割合	38.5	33.7	4.8	34.9	32.7	2.2
全月間有効求人に占める パート求人の割合	34.8	34.0	0.8	34.0	32.9	1.1

(注)就職率=就職件数÷新規求職申込件数×100

【新規求人数の産業別状況（学卒を除きパートを含む常用）】

(単位:人、%)

産業分類	令和4年9月	令和3年9月	対前年(%)	令和4年度 4月～当月累計	前年同期	対前年(%)
合計	423	347	21.9	2,336	1,870	24.9
A, B 農・林・漁業 (01～04)	6	3	100.0	53	42	26.2
C 鉱業 (05)	0	0	0.0	0	0	0.0
D 建設業 (06～08)	49	37	32.4	262	231	13.4
E 製造業 (09～32)	14	27	▲ 48.1	171	155	10.3
09・10 食料品製造業	14	26	▲ 46.2	152	141	7.8
22 鉄鋼業	0	0	0.0	0	0	0.0
24 金属製品製造業	0	0	0.0	2	0	-
25 はん用機械器具製造業	0	0	0.0	8	8	0.0
26～29 生産・業務・電気機械器具製造、電子部品・デバイス製造	0	1	-	9	6	50.0
31 輸送用機械器具製造業	0	0	0.0	0	0	0.0
その他の製造業(11～21、23、30、32)	0	0	0.0	0	0	0.0
G 情報通信業 (37～41)	0	0	0.0	0	2	-
H 運輸業・郵便業 (42～49)	10	8	25.0	77	78	▲ 1.3
I 卸売・小売業 (50～61)	41	30	36.7	226	119	89.9
J 金融・保険業 (62～67)	3	4	▲ 25.0	19	23	▲ 17.4
M 宿泊業・飲食サービス業 (75～77)	113	55	105.5	387	242	59.9
75 宿泊業	67	17	294.1	172	59	191.5
N 生活関連サービス業・娯楽業 (78～80)	24	25	▲ 4.0	168	143	17.5
78 洗濯、理・美容、浴場	21	13	61.5	111	79	40.5
P 医療・福祉 (83～85)	118	135	▲ 12.6	737	676	9.0
O, Q 教育学習支援業、複合サービス業 (81、82、86、87)	3	3	0.0	46	31	48.4
R サービス業 (88～96)	35	13	169.2	155	94	64.9
88 廃棄物処理業	4	2	100.0	20	9	122.2
89 自動車整備業	4	1	300.0	18	14	28.6
S, T 公務・分類不能 (97～99)	4	4	0.0	22	20	10.0
F, K, L その他	3	3	0.0	13	14	▲ 7.1

●ハローワークインターネットサービスの機能拡充に伴う令和3年9月以降の数値の取り扱いについては、表紙※を参照。