

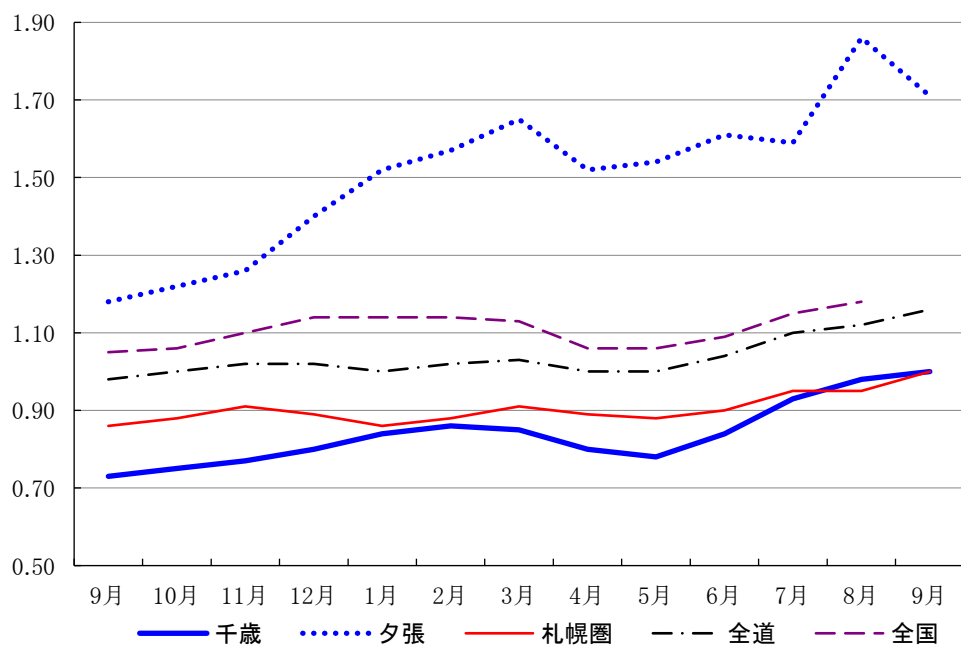
LABOUR LETTER

CHITOSE SEP § 2022

雇用失業情勢ちとせ

令和4年9月

有効求人倍率の推移



	千歳	夕張	札幌圏	全道	全国
9月	0.73	1.18	0.86	0.98	1.05
10月	0.75	1.22	0.88	1.00	1.06
11月	0.77	1.26	0.91	1.02	1.10
12月	0.80	1.40	0.89	1.02	1.14
1月	0.84	1.52	0.86	1.00	1.14
2月	0.86	1.57	0.88	1.02	1.14
3月	0.85	1.65	0.91	1.03	1.13
4月	0.80	1.52	0.89	1.00	1.06
5月	0.78	1.54	0.88	1.00	1.06
6月	0.84	1.61	0.90	1.04	1.09
7月	0.93	1.59	0.95	1.10	1.15
8月	0.98	1.86	0.95	1.12	1.18
9月	1.00	1.71	1.00	1.16	1.16

ハローワーク千歳

☎066-8609 千歳市東雲町4丁目2-6
TEL0123-24-2177

ハローワーク夕張(出張所)

☎068-0403 夕張市本町5丁目5番地
TEL0123-52-4411

※ハローワークインターネットサービスの機能拡充に伴い、令和3年9月以降の数値には、ハローワークに来所せず、オンライン上で求職登録した求職者数や、求職者がハローワークインターネットサービスの求人へ直接応募した就職件数等が含まれている。

千歳公共職業安定所

令和4年10月28日発行

* 労働市場の概要 *

新規求職者について

千歳管内

新規求職者数は、471人で前年同月比2.1%、10人減少となった。
年齢別では、44歳以下が223人で同11.2%、28人減少、45歳以上が248人で同7.8%、18人増加となった。
月間有効求職者数は、2446人で前年同月比9.4%、253人減少となった。

夕張管内

新規求職者数は、54人で前年同月比25.6%、11人増加となった。
年齢別では、44歳以下が24人で同4.3%、1人増加、45歳以上が30人で同50%、10人増加となった。
月間有効求職者数は、286人で前年同月比22.7%、84人減少となった。

新規求人数について

千歳管内

常用新規求人数は、860人で前年同月比27.2%、184人増加となった。
主な産業別求人状況をみると、「医療、福祉」は246人で、前年同月比37.4%、67人増、「卸売業、小売業」は97人で、前年同月比83%、44人増、「宿泊業、飲食サービス業」は72人で、前年同月比60%、27人増となった。
一方、「サービス業(他に分類されないもの)」は51人で、前年同月比12.1%、7人減、「製造業」は108人で、前年同月比2.7%、3人減、「教育、学習支援業」は61人で、前年同月比3.2%、2人減となった。

夕張管内

常用新規求人数は、198人で前年同月比21.5%、35人増加となった。
主な産業別求人状況をみると、「製造業」は44人で、前年同月比51.7%、15人増、「サービス業(他に分類されないもの)」は22人で、前年同月比120%、12人増、「建設業」は28人で、前年同月比33.3%、7人増となった。
一方、「農、林、漁業」は2人で、前年同月比80%、8人減、「教育、学習支援業」は1人で、前年同月比75%、3人減となった。

有効求人倍率について

常用有効求人倍率は、千歳所計は1.08倍で前年同月差0.30^{ポイント}上昇、前年同月を12カ月連続で上回った。
千歳管内は1倍で対前年同月差0.27^{ポイント}上昇、夕張管内は1.71倍で0.53^{ポイント}上昇となった。

窓口の動向について

千歳管内

紹介件数は301件で前年同月比13.3%、46件減少、就職件数は98件で同7.5%、8件減少となった。
また、雇用保険一般受給資格決定数は132件で、前年同月比27.9%、51件減少となった。

夕張管内

紹介件数は39件で前年同月比69.6%、16件増加、就職件数は17件で同5.6%、1件減少となった。
また、雇用保険一般受給資格決定数は15件で、前年同月比44.4%、12件減少となった。

1 一般職業紹介状況(常用)

(単位:人、%、P)

項目	区分	4年9月	3年9月	4年度		3年度	
				増減比	4月～当月	4月～当月	増減比
千 歳 所 計	新規求職申込件数	525	524	0.2	3,525	3,556	▲ 0.9
	月間有効求職者数	2,732	3,069	▲ 11.0	2,923	3,123	▲ 6.4
	新規求人数	1,058	839	26.1	5,893	4,964	18.7
	月間有効求人数	2,942	2,404	22.4	2,810	2,370	18.6
	紹介件数	340	370	▲ 8.1	2,268	2,298	▲ 1.3
	就職件数	115	124	▲ 7.3	809	782	3.5
	(うち雇用保険受給者数)	32	40	▲ 20.0	195	214	▲ 8.9
	充足数	119	108	10.2	730	689	6.0
	新規充足率	11.2%	12.9%	▲ 1.7P	12.4%	13.9%	▲ 1.5P
	新規求人倍率	2.02	1.60	0.42P	1.67	1.40	0.27P
	月間有効求人倍率	1.08	0.78	0.30P	0.96	0.76	0.20P
	千 歳	新規求職申込件数	471	481	▲ 2.1	3,225	3,210
月間有効求職者数		2,446	2,699	▲ 9.4	2,622	2,730	▲ 4.0
新規求人数		860	676	27.2	4,895	4,014	21.9
月間有効求人数		2,454	1,968	24.7	2,319	1,914	21.2
紹介件数		301	347	▲ 13.3	2,075	2,095	▲ 1.0
就職件数		98	106	▲ 7.5	720	676	6.5
(うち雇用保険受給者数)		26	32	▲ 18.8	167	174	▲ 4.0
充足数		96	91	5.5	612	577	6.1
新規充足率		11.2%	13.5%	▲ 2.3P	12.5%	14.4%	▲ 1.9P
新規求人倍率		1.83	1.41	0.42P	1.52	1.25	0.27P
月間有効求人倍率		1.00	0.73	0.27P	0.88	0.70	0.18P
夕 張		新規求職申込件数	54	43	25.6	300	346
	月間有効求職者数	286	370	▲ 22.7	301	393	▲ 23.4
	新規求人数	198	163	21.5	998	950	5.1
	月間有効求人数	488	436	11.9	491	456	7.7
	紹介件数	39	23	69.6	193	203	▲ 4.9
	就職件数	17	18	▲ 5.6	89	106	▲ 16.0
	(うち雇用保険受給者数)	6	8	▲ 25.0	28	40	▲ 30.0
	充足数	23	17	35.3	118	112	5.4
	新規充足率	11.6%	10.4%	1.2P	11.8%	11.8%	0.0P
	新規求人倍率	3.67	3.79	▲ 0.12P	3.33	2.75	0.58P
	月間有効求人倍率	1.71	1.18	0.53P	1.63	1.16	0.47P

注1 新規学卒を除きパートを含む原数値

注2 各年度4月～当月のうち「月間有効求職者数」「月間有効求人数」欄は、当月までの各月平均値で計上

※ハローワークインターネットサービスの機能拡充に伴う令和3年9月以降の数値の取り扱いについては、表紙の※を参照。

2 パートタイム職業紹介状況(常用)

(単位:人、%、P)

項目	区分	4年9月	3年9月		4年度 4月～当月	3年度 4月～当月	
				増減比			増減比
千 歳 所 計	新規求職申込件数	172	196	▲ 12.2	1,237	1,313	▲ 5.8
	月間有効求職者数	1,025	1,177	▲ 12.9	1,115	1,191	▲ 6.4
	新規求人数	364	274	32.8	1,736	1,364	27.3
	月間有効求人数	889	611	45.5	809	636	27.2
	紹介件数	90	103	▲ 12.6	619	688	▲ 10.0
	就職件数	35	54	▲ 35.2	300	299	0.3
	月間有効求人倍率	0.87	0.52	0.35P	0.73	0.53	0.20P
千 歳	新規求職申込件数	156	181	▲ 13.8	1,127	1,203	▲ 6.3
	月間有効求職者数	904	1,055	▲ 14.3	991	1,063	▲ 6.8
	新規求人数	288	224	28.6	1,398	1,098	27.3
	月間有効求人数	712	506	40.7	651	507	28.4
	紹介件数	72	98	▲ 26.5	542	626	▲ 13.4
	就職件数	24	49	▲ 51.0	264	263	0.4
	月間有効求人倍率	0.79	0.48	0.31P	0.66	0.48	0.18P
夕 張	新規求職申込件数	16	15	6.7	110	110	0.0
	月間有効求職者数	121	122	▲ 0.8	124	128	▲ 3.1
	新規求人数	76	50	52.0	338	266	27.1
	月間有効求人数	177	105	68.6	158	129	22.5
	紹介件数	18	5	260.0	77	62	24.2
	就職件数	11	5	120.0	36	36	0.0
	月間有効求人倍率	1.48	0.86	0.62P	1.27	1.01	0.26P

注1 新規学卒を除く

注2 各年度4月～当月のうち「月間有効求職者数」「月間有効求人数」欄は、当月までの各月平均値で計上

※ハローワークインターネットサービスの機能拡充に伴う令和3年9月以降の数値の取り扱いについては、表紙の※を参照。

3 年齢別職業紹介状況

(単位:人、%)

項目	区分	4年9月	3年9月	4年度		3年度	
				増減比	4月～当月	4月～当月	増減比
千 歳 所 計	新規求職申込件数	525	524	0.2	3,525	3,556	▲ 0.9
	44歳以下	247	274	▲ 9.9	1,668	1,684	▲ 1.0
	45歳以上	278	250	11.2	1,867	1,872	▲ 0.3
	(うち55歳以上)	173	131	32.1	1,179	1,152	2.3
	月間有効求職者数	2,732	3,069	▲ 11.0	17,536	18,739	▲ 6.4
	44歳以下	1,292	1,497	▲ 13.7	8,066	8,882	▲ 9.2
	45歳以上	1,440	1,572	▲ 8.4	9,470	9,857	▲ 3.9
	(うち55歳以上)	880	886	▲ 0.7	5,821	5,828	▲ 0.1
	紹介件数	340	370	▲ 8.1	2,268	2,298	▲ 1.3
	44歳以下	161	200	▲ 19.5	1,153	1,164	▲ 0.9
	45歳以上	179	170	5.3	1,115	1,134	▲ 1.7
	(うち55歳以上)	99	64	54.7	538	526	2.3
	就職件数	115	124	▲ 7.3	809	782	3.5
	44歳以下	54	58	▲ 6.9	411	406	1.2
	45歳以上	61	66	▲ 7.6	398	376	5.9
	(うち55歳以上)	32	31	3.2	202	187	8.0
	月間有効求人数	2,942	2,404	22.4	16,857	14,220	18.5
	44歳以下	1,797	1,504	19.5	10,342	8,811	17.4
45歳以上	1,145	900	27.2	6,515	5,409	20.4	
(うち55歳以上)	597	465	28.4	3,387	2,828	19.8	
千 歳	新規求職申込件数	471	481	▲ 2.1	3,225	3,210	0.5
	44歳以下	223	251	▲ 11.2	1,570	1,556	0.9
	45歳以上	248	230	7.8	1,665	1,654	0.7
	(うち55歳以上)	152	121	25.6	1,025	997	2.8
	月間有効求職者数	2,446	2,699	▲ 9.4	15,731	16,381	▲ 4.0
	44歳以下	1,196	1,360	▲ 12.1	7,494	8,096	▲ 7.4
	45歳以上	1,250	1,339	▲ 6.6	8,237	8,285	▲ 0.6
	(うち55歳以上)	739	728	1.5	4,905	4,801	2.2
	紹介件数	301	347	▲ 13.3	2,075	2,095	▲ 1.0
	44歳以下	145	187	▲ 22.5	1,093	1,079	1.3
	45歳以上	156	160	▲ 2.5	982	1,016	▲ 3.3
	(うち55歳以上)	86	57	50.9	453	463	▲ 2.2
	就職件数	98	106	▲ 7.5	720	676	6.5
	44歳以下	48	52	▲ 7.7	376	362	3.9
	45歳以上	50	54	▲ 7.4	344	314	9.6
	(うち55歳以上)	25	25	0.0	170	153	11.1
	月間有効求人数	2,454	1,968	24.7	13,913	11,483	21.2
	44歳以下	1,499	1,232	21.7	8,541	7,103	20.2
45歳以上	955	736	29.8	5,372	4,380	22.6	
(うち55歳以上)	496	379	30.9	2,779	2,269	22.5	
夕 張	新規求職申込件数	54	43	25.6	300	346	▲ 13.3
	44歳以下	24	23	4.3	98	128	▲ 23.4
	45歳以上	30	20	50.0	202	218	▲ 7.3
	(うち55歳以上)	21	10	110.0	154	155	▲ 0.6
	月間有効求職者数	286	370	▲ 22.7	1,805	2,358	▲ 23.5
	44歳以下	96	137	▲ 29.9	572	786	▲ 27.2
	45歳以上	190	233	▲ 18.5	1,233	1,572	▲ 21.6
	(うち55歳以上)	141	158	▲ 10.8	916	1,027	▲ 10.8
	紹介件数	39	23	69.6	193	203	▲ 4.9
	44歳以下	16	13	23.1	60	85	▲ 29.4
	45歳以上	23	10	130.0	133	118	12.7
	(うち55歳以上)	13	7	85.7	85	63	34.9
	就職件数	17	18	▲ 5.6	89	106	▲ 16.0
	44歳以下	6	6	0.0	35	44	▲ 20.5
	45歳以上	11	12	▲ 8.3	54	62	▲ 12.9
	(うち55歳以上)	7	6	16.7	32	34	▲ 5.9
	月間有効求人数	488	436	11.9	2,944	2,737	7.6
	44歳以下	298	272	9.6	1,801	1,708	5.4
45歳以上	190	164	15.9	1,143	1,029	11.1	
(うち55歳以上)	101	86	17.4	608	559	8.8	

注1 新規学卒を除きパートを含む

注2 年齢別有効求人数は一定則に基づく計算値(推定)

※ハローワークインターネットサービスの機能拡充に伴う令和3年9月以降の数値の取り扱いについては、表紙の※を参照。

4 新規求職者の状況(常用)

(単位:人、%)

項目	区分	4年9月	3年9月	4年度		3年度	
				増減比	4月～当月	4月～当月	増減比
千 歳 所 計	計	525	524	0.2	3,525	3,556	▲ 0.9
	新規求職者〔一般〕	353	328	7.6	2,288	2,243	2.0
	在職者	117	93	25.8	685	586	16.9
	離職者	210	201	4.5	1,471	1,425	3.2
	事業主都合	38	39	▲ 2.6	339	388	▲ 12.6
	自己都合	155	152	2.0	1,053	967	8.9
	定年退職	12	7	71.4	62	58	6.9
	自営その他	3	3	0.0	10	10	0.0
	無業者	26	34	▲ 23.5	132	232	▲ 43.1
	新規求職者〔パート〕	172	196	▲ 12.2	1,237	1,313	▲ 5.8
千 歳	計	471	481	▲ 2.1	3,225	3,210	0.5
	新規求職者〔一般〕	315	300	5.0	2,098	2,007	4.5
	在職者	110	90	22.2	657	556	18.2
	離職者	183	178	2.8	1,318	1,246	5.8
	事業主都合	27	36	▲ 25.0	297	326	▲ 8.9
	自己都合	141	133	6.0	951	855	11.2
	定年退職	11	6	83.3	55	55	0.0
	自営その他	3	3	0.0	10	8	25.0
	無業者	22	32	▲ 31.3	123	205	▲ 40.0
	新規求職者〔パート〕	156	181	▲ 13.8	1,127	1,203	▲ 6.3
夕 張	計	54	43	25.6	300	346	▲ 13.3
	新規求職者〔一般〕	38	28	35.7	190	236	▲ 19.5
	在職者	7	3	133.3	28	30	▲ 6.7
	離職者	27	23	17.4	153	179	▲ 14.5
	事業主都合	11	3	266.7	42	62	▲ 32.3
	自己都合	14	19	▲ 26.3	102	112	▲ 8.9
	定年退職	1	1	0.0	7	3	133.3
	自営その他	0	0	-	0	2	-
	無業者	4	2	100.0	9	27	▲ 66.7
	新規求職者〔パート〕	16	15	6.7	110	110	0.0

注1 新規学卒を除きパートを含む原数値

※ハローワークインターネットサービスの機能拡充に伴う令和3年9月以降の数値の取り扱いについては、表紙の※を参照。

5 産業別・規模別新規求人状況（常用）

千歳所計

(単位:人、%)

産業別	項目	4年9月	3年9月	増減比	4年度	3年度	増減比
					4月～当月	4月～当月	
AB	農, 林, 漁業	7	13	▲ 46.2	133	109	22.0
C	鉱業, 採石業, 砂利採取業	4	2	100.0	16	14	14.3
D	建設業	136	103	32.0	1,029	920	11.8
E	製造業	152	140	8.6	752	705	6.7
	09 食料品製造業	71	55	29.1	325	201	61.7
	10 飲料・たばこ・飼料製造業	2	7	▲ 71.4	22	26	▲ 15.4
	11 繊維工業	0	0	-	8	0	-
	12 木材・木製品製造業(家具を除く)	10	21	▲ 52.4	26	58	▲ 55.2
	13 家具・装備品製造業	0	2	-	4	6	▲ 33.3
	14 パルプ・紙・紙加工品製造業	0	5	-	10	16	▲ 37.5
	15 印刷・同関連業	1	1	0.0	12	20	▲ 40.0
	16 化学工業	2	1	100.0	5	6	▲ 16.7
	17 石油製品・石炭製品製造業	0	1	-	2	1	100.0
	18 プラスチック製品製造業	12	5	140.0	49	29	69.0
	19 ゴム製品製造業	0	0	-	8	6	33.3
	21 窯業・土石製品製造業	4	9	▲ 55.6	55	94	▲ 41.5
	22 鉄鋼業	0	0	-	0	0	-
	23 非鉄金属製造業	0	0	-	0	0	-
	24 金属製品製造業	27	18	50.0	115	93	23.7
	25 はん用機械器具製造業	2	2	0.0	4	4	0.0
	26 生産用機械器具製造業	2	1	100.0	5	9	▲ 44.4
	27 業務用機械器具製造業	0	0	-	2	0	-
	28 電子部品・デバイス・電子回路製造業	2	2	0.0	28	64	▲ 56.3
	29 電気機械器具製造業	0	1	-	9	1	800.0
	30 情報通信機械器具製造業	4	4	0.0	14	14	0.0
	31 輸送用機械器具製造業	7	2	250.0	30	50	▲ 40.0
	20, 32 その他の製造業	6	3	100.0	19	7	171.4
F	電気・ガス・熱供給・水道業	3	0	-	14	3	366.7
G	情報通信業	0	0	-	0	0	-
H	運輸業・郵便業	51	45	13.3	319	274	16.4
I	卸売業, 小売業	109	61	78.7	542	399	35.8
	50～55 卸売業	26	17	52.9	102	85	20.0
	56～61 小売業	83	44	88.6	440	314	40.1
J	金融業, 保険業	2	3	▲ 33.3	10	12	▲ 16.7
K	不動産業, 物品賃貸業	15	9	66.7	104	62	67.7
L	学術研究, 専門・技術サービス業	8	5	60.0	41	60	▲ 31.7
M	宿泊業, 飲食サービス業	76	52	46.2	359	186	93.0
	75 宿泊業	44	22	100.0	187	95	96.8
	76 飲食店	31	28	10.7	158	83	90.4
N	生活関連サービス業, 娯楽業	29	18	61.1	166	106	56.6
O	教育, 学習支援業	62	67	▲ 7.5	203	192	5.7
P	医療, 福祉	314	241	30.3	1,580	1,390	13.7
	83 医療業	143	83	72.3	663	546	21.4
	84 保健衛生	0	1	-	7	24	▲ 70.8
	85 社会保険・社会福祉・介護事業	171	157	8.9	910	820	11.0
Q	複合サービス事業	1	0	-	10	8	25.0
R	サービス業(他に分類されないもの)	73	68	7.4	543	434	25.1
ST	公務・その他	16	12	33.3	72	90	▲ 20.0
	合計	1,058	839	26.1	5,893	4,964	18.7
規模別	4人以下	52	36	44.4	319	292	9.2
	5～29人	307	231	32.9	1,915	1,549	23.6
	30～99人	266	227	17.2	1,416	1,181	19.9
	100～299人	219	134	63.4	1,106	886	24.8
	300～499人	50	42	19.0	306	264	15.9
	500人以上	164	169	▲ 3.0	831	792	4.9

注 新規学卒を除きパートを含む

千歳

(単位:人、%)

産業別	項目	4年9月	3年9月	増減比	4年度	3年度	増減比
					4月～当月	4月～当月	
AB	農, 林, 漁業	5	3	66.7	111	63	76.2
C	鉱業, 採石業, 砂利採取業	0	0	-	2	0	-
D	建設業	108	82	31.7	876	750	16.8
E	製造業	108	111	▲ 2.7	546	552	▲ 1.1
	09 食料品製造業	58	50	16.0	255	176	44.9
	10 飲料・たばこ・飼料製造業	2	7	▲ 71.4	17	17	0.0
	11 繊維工業	0	0	-	8	0	-
	12 木材・木製品製造業(家具を除く)	8	18	▲ 55.6	16	39	▲ 59.0
	13 家具・装備品製造業	0	2	-	2	6	▲ 66.7
	14 パルプ・紙・紙加工品製造業	0	3	-	10	11	▲ 9.1
	15 印刷・同関連業	1	1	0.0	12	20	▲ 40.0
	16 化学工業	1	0	-	3	3	0.0
	17 石油製品・石炭製品製造業	0	1	-	0	1	-
	18 プラスチック製品製造業	11	3	266.7	45	25	80.0
	19 ゴム製品製造業	0	0	-	2	2	0.0
	21 窯業・土石製品製造業	4	5	▲ 20.0	44	72	▲ 38.9
	22 鉄鋼業	0	0	-	0	0	-
	23 非鉄金属製造業	0	0	-	0	0	-
	24 金属製品製造業	10	10	0.0	47	50	▲ 6.0
	25 はん用機械器具製造業	2	2	0.0	4	4	0.0
	26 生産用機械器具製造業	0	0	-	0	0	-
	27 業務用機械器具製造業	0	0	-	2	0	-
	28 電子部品・デバイス・電子回路製造業	2	2	0.0	28	64	▲ 56.3
	29 電気機械器具製造業	0	1	-	9	1	800.0
	30 情報通信機械器具製造業	4	4	0.0	14	14	0.0
	31 輸送用機械器具製造業	5	2	150.0	28	47	▲ 40.4
	20, 32 その他の製造業	0	0	-	0	0	-
F	電気・ガス・熱供給・水道業	3	0	-	14	2	600.0
G	情報通信業	0	0	-	0	0	-
H	運輸業・郵便業	44	39	12.8	284	234	21.4
I	卸売業, 小売業	97	53	83.0	463	340	36.2
	50～55 卸売業	24	17	41.2	87	70	24.3
	56～61 小売業	73	36	102.8	376	270	39.3
J	金融業, 保険業	2	1	100.0	6	8	▲ 25.0
K	不動産業, 物品賃貸業	15	9	66.7	104	62	67.7
L	学術研究, 専門・技術サービス業	8	5	60.0	38	58	▲ 34.5
M	宿泊業, 飲食サービス業	72	45	60.0	326	161	102.5
	75 宿泊業	44	19	131.6	178	80	122.5
	76 飲食店	27	24	12.5	134	73	83.6
N	生活関連サービス業, 娯楽業	27	18	50.0	139	93	49.5
O	教育, 学習支援業	61	63	▲ 3.2	192	182	5.5
P	医療, 福祉	246	179	37.4	1,272	1,084	17.3
	83 医療業	128	74	73.0	613	496	23.6
	84 保健衛生	0	1	-	7	24	▲ 70.8
	85 社会保険・社会福祉・介護事業	118	104	13.5	652	564	15.6
Q	複合サービス事業	1	0	-	9	8	12.5
R	サービス業(他に分類されないもの)	51	58	▲ 12.1	457	355	28.7
ST	公務・その他	12	10	20.0	56	62	▲ 9.7
	合計	860	676	27.2	4,895	4,014	21.9
規模別	4人以下	41	27	51.9	256	220	16.4
	5～29人	225	177	27.1	1,519	1,229	23.6
	30～99人	223	182	22.5	1,148	877	30.9
	100～299人	175	108	62.0	935	754	24.0
	300～499人	50	31	61.3	304	217	40.1
	500人以上	146	151	▲ 3.3	733	717	2.2

注 新規学卒を除きパートを含む

夕張

(単位:人、%)

産業別	項目	4年9月	3年9月	増減比	4年度	3年度	増減比
					4月～当月	4月～当月	
AB	農, 林, 漁業	2	10	▲ 80.0	22	46	▲ 52.2
C	鉱業, 採石業, 砂利採取業	4	2	100.0	14	14	0.0
D	建設業	28	21	33.3	153	170	▲ 10.0
E	製造業	44	29	51.7	206	153	34.6
	09 食料品製造業	13	5	160.0	70	25	180.0
	10 飲料・たばこ・飼料製造業	0	0	-	5	9	▲ 44.4
	11 繊維工業	0	0	-	0	0	-
	12 木材・木製品製造業(家具を除く)	2	3	▲ 33.3	10	19	▲ 47.4
	13 家具・装備品製造業	0	0	-	2	0	-
	14 パルプ・紙・紙加工品製造業	0	2	-	0	5	-
	15 印刷・同関連業	0	0	-	0	0	-
	16 化学工業	1	1	0.0	2	3	▲ 33.3
	17 石油製品・石炭製品製造業	0	0	-	2	0	-
	18 プラスチック製品製造業	1	2	▲ 50.0	4	4	0.0
	19 ゴム製品製造業	0	0	-	6	4	50.0
	21 窯業・土石製品製造業	0	4	-	11	22	▲ 50.0
	22 鉄鋼業	0	0	-	0	0	-
	23 非鉄金属製造業	0	0	-	0	0	-
	24 金属製品製造業	17	8	112.5	68	43	58.1
	25 はん用機械器具製造業	0	0	-	0	0	-
	26 生産用機械器具製造業	2	1	100.0	5	9	▲ 44.4
	27 業務用機械器具製造業	0	0	-	0	0	-
	28 電子部品・デバイス・電子回路製造業	0	0	-	0	0	-
	29 電気機械器具製造業	0	0	-	0	0	-
	30 情報通信機械器具製造業	0	0	-	0	0	-
	31 輸送用機械器具製造業	2	0	-	2	3	▲ 33.3
	20, 32 その他の製造業	6	3	100.0	19	7	171.4
F	電気・ガス・熱供給・水道業	0	0	-	0	1	-
G	情報通信業	0	0	-	0	0	-
H	運輸業・郵便業	7	6	16.7	35	40	▲ 12.5
I	卸売業, 小売業	12	8	50.0	79	59	33.9
	50～55 卸売業	2	0	-	15	15	0.0
	56～61 小売業	10	8	25.0	64	44	45.5
J	金融業, 保険業	0	2	-	4	4	0.0
K	不動産業, 物品賃貸業	0	0	-	0	0	-
L	学術研究, 専門・技術サービス業	0	0	-	3	2	50.0
M	宿泊業, 飲食サービス業	4	7	▲ 42.9	33	25	32.0
	75 宿泊業	0	3	-	9	15	▲ 40.0
	76 飲食店	4	4	0.0	24	10	140.0
N	生活関連サービス業, 娯楽業	2	0	-	27	13	107.7
O	教育, 学習支援業	1	4	▲ 75.0	11	10	10.0
P	医療, 福祉	68	62	9.7	308	306	0.7
	83 医療業	15	9	66.7	50	50	0.0
	84 保健衛生	0	0	-	0	0	-
	85 社会保険・社会福祉・介護事業	53	53	0.0	258	256	0.8
Q	複合サービス事業	0	0	-	1	0	-
R	サービス業(他に分類されないもの)	22	10	120.0	86	79	8.9
ST	公務・その他	4	2	100.0	16	28	▲ 42.9
	合計	198	163	21.5	998	950	5.1
規模別	4人以下	11	9	22.2	63	72	▲ 12.5
	5～29人	82	54	51.9	396	320	23.8
	30～99人	43	45	▲ 4.4	268	304	▲ 11.8
	100～299人	44	26	69.2	171	132	29.5
	300～499人	0	11	-	2	47	▲ 95.7
	500人以上	18	18	0.0	98	75	30.7

注 新規学卒を除きパートを含む

6 障害者職業紹介状況

(単位:人、%)

項目	区分	4年9月				3年9月		4年度	3年度	増減比	
		計	身体	知的	精神等	計	増減比	4月～当月	4月～当月		
千 歳 所 計	新規求職申込件数	34	8	10	16	31	9.7	190	177	7.3	
	紹介件数	28	9	5	14	29	▲ 3.4	209	188	11.2	
	就職件数	6	1	2	3	14	▲ 57.1	79	78	1.3	
	新規登録者数	11	3	2	6	18	▲ 38.9	97	97	0.0	
	【期末現在登録状況】										
	計	1,646	621	471	554	1,503	9.5				
	有効求職者	476	167	94	215	425	12.0				
	就業中の者	1,024	394	329	301	946	8.2				
	保留中の者	146	60	48	38	132	10.6				
	千 歳	新規求職申込件数	22	4	7	11	21	4.8	163	140	16.4
紹介件数		21	7	4	10	26	▲ 19.2	183	148	23.6	
就職件数		4	0	1	3	12	▲ 66.7	67	63	6.3	
新規登録者数		9	2	2	5	11	▲ 18.2	88	76	15.8	
【期末現在登録状況】											
計		1,301	464	357	480	1,173	10.9				
有効求職者		389	126	72	191	334	16.5				
就業中の者		844	306	272	266	782	7.9				
保留中の者		68	32	13	23	57	19.3				
夕 張		新規求職申込件数	12	4	3	5	10	20.0	27	37	▲ 27.0
	紹介件数	7	2	1	4	3	133.3	26	40	▲ 35.0	
	就職件数	2	1	1	0	2	0.0	12	15	▲ 20.0	
	新規登録者数	2	1	0	1	7	▲ 71.4	9	21	▲ 57.1	
	【期末現在登録状況】										
	計	345	157	114	74	330	4.5				
	有効求職者	87	41	22	24	91	▲ 4.4				
	就業中の者	180	88	57	35	164	9.8				
	保留中の者	78	28	35	15	75	4.0				

7 雇用保険取扱状況

千歳所計

(単位:人、%、千円)

項目	区分	4年9月	3年9月	増減比	4年度	3年度	増減比
					4月～当月	4月～当月	
適用状況	月末現在適用事業所数	2,866	2,823	1.5			
	月末現在被保険者数	45,505	44,685	1.8			
	一般被保険者	40,479	39,741	1.9			
	高年齢	3,760	3,561	5.6			
	短期雇用特例	1,266	1,383	▲ 8.5			
	被保険者資格取得数	670	519	29.1	5,945	5,759	3.2
	一般被保険者	594	470	26.4	4,379	4,079	7.4
	高年齢	45	40	12.5	296	288	2.8
	短期雇用特例	31	9	244.4	1,270	1,392	▲ 8.8
	被保険者資格喪失数	574	524	9.5	4,487	4,134	8.5
一般被保険者	495	462	7.1	3,819	3,537	8.0	
高年齢	56	34	64.7	524	481	8.9	
短期雇用特例	23	28	▲ 17.9	144	116	24.1	
事業主都合〔一般〕	13	24	▲ 45.8	129	247	▲ 47.8	
失業給付状況	一般受給資格決定数	147	210	▲ 30.0	1,176	1,341	▲ 12.3
	受給者実人員	778	1,131	▲ 31.2	4,777	6,384	▲ 25.2
	支給金額	94,360	152,990	▲ 38.3	571,731	782,522	▲ 26.9
	高年齢受給資格決定数	39	31	25.8	377	400	▲ 5.8
	受給者数	40	33	21.2	374	402	▲ 7.0
	支給金額	8,372	7,599	10.2	80,647	84,857	▲ 5.0
	特例受給資格決定数	4	7	▲ 42.9	101	85	18.8
	受給者数	0	2	-	175	202	▲ 13.4
	支給金額	0	399	-	38,597	45,813	▲ 15.8
	再就職手当支給人員	37	20	85.0	275	299	▲ 8.0
支給金額合計	14,285	8,354	71.0	109,287	128,804	▲ 15.2	

注1 一般及び高年齢は短時間労働被保険者を含む

注2 適用事業所数及び被保険者数の年度累計は当月末現在の数値のため省略

千歳

(単位:人、%、千円)

項目	区分	4年9月	3年9月	増減比	4年度	3年度	増減比			
					4月～当月	4月～当月				
適用状況	月末現在適用事業所数	2,124	2,079	2.2	/	/	/			
	月末現在被保険者数	38,602	37,775	2.2						
	一般被保険者	34,753	34,010	2.2						
	高年齢	3,000	2,856	5.0						
	短期雇用特例	849	909	▲ 6.6						
	被保険者資格取得数	591	453	30.5				4,984	4,655	7.1
	一般被保険者	532	409	30.1				3,896	3,527	10.5
	高年齢	38	35	8.6				242	219	10.5
	短期雇用特例	21	9	133.3				846	909	▲ 6.9
	被保険者資格喪失数	495	443	11.7				3,954	3,467	14.0
	一般被保険者	440	406	8.4				3,412	3,005	13.5
	高年齢	47	28	67.9				445	383	16.2
	短期雇用特例	8	9	▲ 11.1				97	79	22.8
	事業主都合〔一般〕	9	24	▲ 62.5				93	110	▲ 15.5
失業給付等状況	一般受給資格決定数	132	183	▲ 27.9	1,043	1,174	▲ 11.2			
	受給者実人員	690	951	▲ 27.4	4,261	5,386	▲ 20.9			
	支給金額	84,021	129,354	▲ 35.0	510,089	659,366	▲ 22.6			
	高年齢受給資格決定数	33	30	10.0	313	344	▲ 9.0			
	受給者数	32	32	0.0	313	343	▲ 8.7			
	支給金額	6,963	7,381	▲ 5.7	68,537	73,140	▲ 6.3			
	特例受給資格決定数	1	1	0.0	80	57	40.4			
	受給者数	0	2	-	124	129	▲ 3.9			
	支給金額	0	399	-	27,683	30,183	▲ 8.3			
	再就職手当支給人員	31	15	106.7	239	239	0.0			
	支給金額合計	12,533	5,849	114.3	94,667	94,572	0.1			

夕張

(単位:人、%、千円)

項目	区分	4年9月	3年9月	増減比	4年度	3年度	増減比			
					4月～当月	4月～当月				
適用状況	月末現在適用事業所数	742	744	▲ 0.3	/	/	/			
	月末現在被保険者数	6,903	6,910	▲ 0.1						
	一般被保険者	5,726	5,731	▲ 0.1						
	高年齢	760	705	7.8						
	短期雇用特例	417	474	▲ 12.0						
	被保険者資格取得数	79	66	19.7				961	1,104	▲ 13.0
	一般被保険者	62	61	1.6				483	552	▲ 12.5
	高年齢	7	5	40.0				54	69	▲ 21.7
	短期雇用特例	10	0	-				424	483	▲ 12.2
	被保険者資格喪失数	79	81	▲ 2.5				533	667	▲ 20.1
	一般被保険者	55	56	▲ 1.8				407	532	▲ 23.5
	高年齢	9	6	50.0				79	98	▲ 19.4
	短期雇用特例	15	19	▲ 21.1				47	37	27.0
	事業主都合〔一般〕	4	0	-				36	137	▲ 73.7
失業給付等状況	一般受給資格決定数	15	27	▲ 44.4	133	167	▲ 20.4			
	受給者実人員	88	180	▲ 51.1	516	998	▲ 48.3			
	支給金額	10,339	23,636	▲ 56.3	61,642	123,156	▲ 49.9			
	高年齢受給資格決定数	6	1	500.0	64	56	14.3			
	受給者数	8	1	700.0	61	59	3.4			
	支給金額	1,409	218	546.3	12,110	11,717	3.4			
	特例受給資格決定数	3	6	▲ 50.0	21	28	▲ 25.0			
	受給者数	0	0	-	51	73	▲ 30.1			
	支給金額	0	0	-	10,914	15,630	▲ 30.2			
	再就職手当支給人員	6	5	20.0	36	60	▲ 40.0			
	支給金額合計	1,752	2,505	▲ 30.1	14,620	34,232	▲ 57.3			

注1 一般及び高年齢は短時間労働被保険者を含む

注2 適用事業所数及び被保険者数の年度累計は当月末現在の数値のため省略