

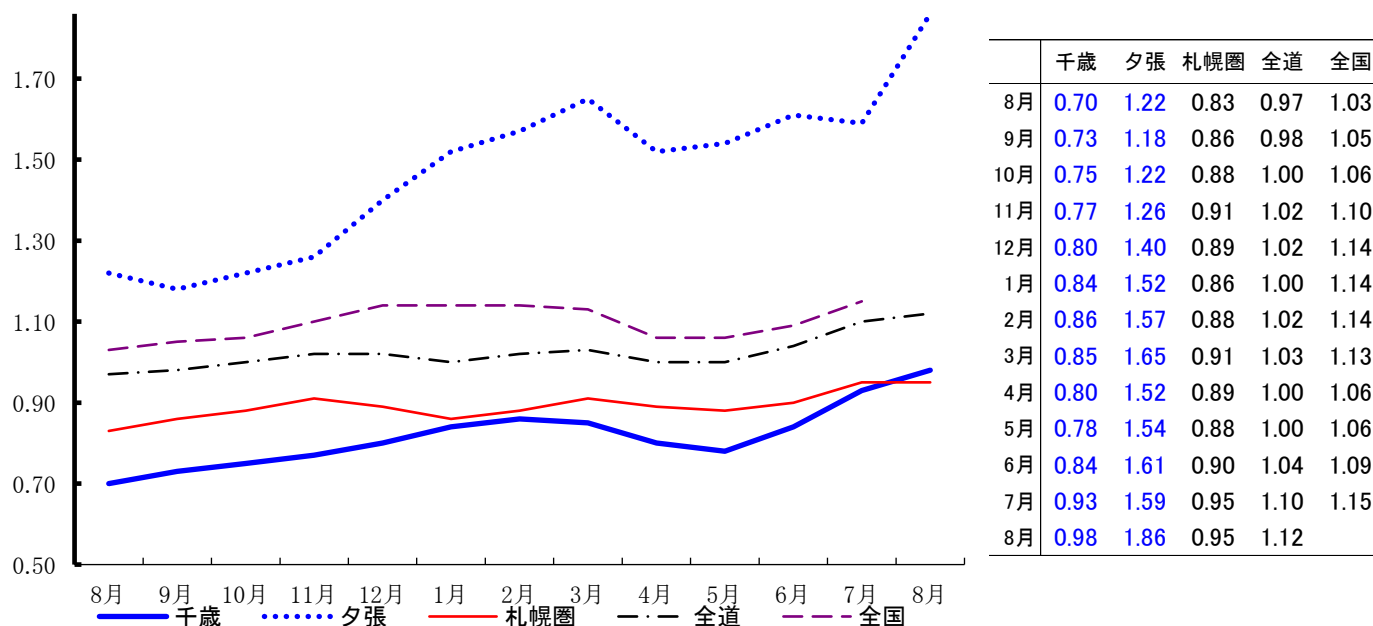
# LABOUR LETTER

## CHITOSE AUG § 2022

### 雇用失業情勢ちとせ

令和4年8月

有効求人倍率の推移



ハローワーク千歳

☎066-8609 千歳市東雲町4丁目2-6  
TEL0123-24-2177

ハローワーク夕張(出張所)

☎068-0403 夕張市本町5丁目5番地  
TEL0123-52-4411

※ハローワークインターネットサービスの機能拡充に伴い、令和3年9月以降の数値には、ハローワークに来所せず、オンライン上で求職登録した求職者数や、求職者がハローワークインターネットサービスの求人に直接応募した就職件数等が含まれている。

千歳公共職業安定所

令和4年9月30日発行

## \* 労働市場の概要 \*

### 新規求職者について

#### 千歳管内

新規求職者数は、501人で前年同月比1.8%、9人減少となった。  
年齢別では、44歳以下が264人で同6.5%、16人増加、45歳以上が237人で同9.5%、25人減少となった。  
月間有効求職者数は、2457人で前年同月比7.8%、208人減少となった。

#### 夕張管内

新規求職者数は、33人で前年同月比37.7%、20人減少となった。  
年齢別では、44歳以下が7人で同63.2%、12人減少、45歳以上が26人で同23.5%、8人減少となった。  
月間有効求職者数は、274人で前年同月比25.9%、96人減少となった。

### 新規求人数について

#### 千歳管内

常用新規求人数は、774人で前年同月比14.5%、98人増加となった。  
主な産業別求人状況をみると、「医療、福祉」は233人で、前年同月比21.4%、41人増、「宿泊業、飲食サービス業」は49人で、前年同月比133.3%、28人増、「不動産業、物品賃貸業」は26人で、前年同月比225%、18人増となった。

一方、「学術研究、専門、技術サービス業」は4人で、前年同月比75%、12人減、「製造業」は82人で、前年同月比3.5%、3人減、「生活関連サービス業、娯楽業」は12人で、前年同月比14.3%、2人減となった。

#### 夕張管内

常用新規求人数は、193人で前年同月比26.1%、40人増加となった。

主な産業別求人状況をみると、「製造業」は56人で、前年同月比180%、36人増、「卸売業、小売業」は22人で、前年同月比175%、14人増、「医療、福祉」は61人で、前年同月比8.9%、5人増となった。

一方、「建設業」は23人で、前年同月比17.9%、5人減、「運輸業・郵便業」は5人で、前年同月比44.4%、4人減、「サービス業(他に分類されないもの)」は11人で、前年同月比21.4%、3人減となった。

### 有効求人倍率について

常用有効求人倍率は、千歳所計は1.07倍で前年同月差0.31<sup>ポイント</sup>上昇、前年同月を11カ月連続で上回った。  
千歳管内は0.98倍で対前年同月差0.28<sup>ポイント</sup>上昇、夕張管内は1.86倍で0.64<sup>ポイント</sup>上昇となった。

### 窓口の動向について

#### 千歳管内

紹介件数は327件で前年同月比13.9%、40件増加、就職件数は90件で同5.3%、5件減少となった。  
また、雇用保険一般受給資格決定数は133件で、前年同月比8.3%、12件減少となった。

#### 夕張管内

紹介件数は42件で前年同月比10.5%、4件増加、就職件数は13件で同35%、7件減少となった。  
また、雇用保険一般受給資格決定数は18件で、前年同月比14.3%、3件減少となった。

# 1 一般職業紹介状況(常用)

(単位:人、%、P)

項目	区分	4年8月	3年8月	増減比			
				4年度 4月～当月	3年度 4月～当月	増減比	増減比
千 歳 所 計	新規求職申込件数	534	563	▲ 5.2	3,000	3,032	▲ 1.1
	月間有効求職者数	2,731	3,035	▲ 10.0	2,961	3,134	▲ 5.5
	新規求人数	967	829	16.6	4,835	4,125	17.2
	月間有効求人数	2,921	2,312	26.3	2,783	2,363	17.8
	紹介件数	369	325	13.5	1,928	1,928	0.0
	就職件数	103	115	▲ 10.4	694	658	5.5
	(うち雇用保険受給者数)	27	37	▲ 27.0	163	174	▲ 6.3
	充足数	88	96	▲ 8.3	611	581	5.2
	新規充足率	9.1%	11.6%	▲ 2.5P	12.6%	14.1%	▲ 1.5P
	新規求人倍率	1.81	1.47	0.34P	1.61	1.36	0.25P
	月間有効求人倍率	1.07	0.76	0.31P	0.94	0.75	0.19P
	千 歳	新規求職申込件数	501	510	▲ 1.8	2,754	2,729
月間有効求職者数		2,457	2,665	▲ 7.8	2,657	2,736	▲ 2.9
新規求人数		774	676	14.5	4,035	3,338	20.9
月間有効求人数		2,412	1,861	29.6	2,292	1,903	20.4
紹介件数		327	287	13.9	1,774	1,748	1.5
就職件数		90	95	▲ 5.3	622	570	9.1
(うち雇用保険受給者数)		22	29	▲ 24.1	141	142	▲ 0.7
充足数		74	74	0.0	516	486	6.2
新規充足率		9.6%	10.9%	▲ 1.3P	12.8%	14.6%	▲ 1.8P
新規求人倍率		1.54	1.33	0.21P	1.47	1.22	0.25P
月間有効求人倍率		0.98	0.70	0.28P	0.86	0.70	0.16P
夕 張		新規求職申込件数	33	53	▲ 37.7	246	303
	月間有効求職者数	274	370	▲ 25.9	304	398	▲ 23.6
	新規求人数	193	153	26.1	800	787	1.7
	月間有効求人数	509	451	12.9	491	460	6.7
	紹介件数	42	38	10.5	154	180	▲ 14.4
	就職件数	13	20	▲ 35.0	72	88	▲ 18.2
	(うち雇用保険受給者数)	5	8	▲ 37.5	22	32	▲ 31.3
	充足数	14	22	▲ 36.4	95	95	0.0
	新規充足率	7.3%	14.4%	▲ 7.1P	11.9%	12.1%	▲ 0.2P
	新規求人倍率	5.85	2.89	2.96P	3.25	2.60	0.65P
	月間有効求人倍率	1.86	1.22	0.64P	1.62	1.16	0.46P

注1 新規学卒を除きパートを含む原数値

注2 各年度4月～当月のうち「月間有効求職者数」「月間有効求人数」欄は、当月までの各月平均値で計上

※ハローワークインターネットサービスの機能拡充に伴う令和3年9月以降の数値の取り扱いについては、表紙の※を参照。

## 2 パートタイム職業紹介状況(常用)

(単位:人、%、P)

項目	区分	4年8月	3年8月		4年度	3年度	
				増減比	4月～当月	4月～当月	増減比
千 歳 所 計	新規求職申込件数	182	202	▲ 9.9	1,065	1,117	▲ 4.7
	月間有効求職者数	1,009	1,155	▲ 12.6	1,134	1,194	▲ 5.0
	新規求人数	294	209	40.7	1,372	1,090	25.9
	月間有効求人数	883	603	46.4	793	641	23.7
	紹介件数	82	94	▲ 12.8	529	585	▲ 9.6
	就職件数	31	43	▲ 27.9	265	245	8.2
	月間有効求人倍率	0.88	0.52	0.36P	0.70	0.54	0.16P
千 歳	新規求職申込件数	169	185	▲ 8.6	971	1,022	▲ 5.0
	月間有効求職者数	895	1,038	▲ 13.8	1,009	1,065	▲ 5.3
	新規求人数	219	164	33.5	1,110	874	27.0
	月間有効求人数	696	484	43.8	639	507	26.0
	紹介件数	66	83	▲ 20.5	470	528	▲ 11.0
	就職件数	28	35	▲ 20.0	240	214	12.1
	月間有効求人倍率	0.78	0.47	0.31P	0.63	0.48	0.15P
夕 張	新規求職申込件数	13	17	▲ 23.5	94	95	▲ 1.1
	月間有効求職者数	114	117	▲ 2.6	125	129	▲ 3.1
	新規求人数	75	45	66.7	262	216	21.3
	月間有効求人数	187	119	57.1	154	133	15.8
	紹介件数	16	11	45.5	59	57	3.5
	就職件数	3	8	▲ 62.5	25	31	▲ 19.4
	月間有効求人倍率	1.64	1.02	0.62P	1.23	1.03	0.20P

注1 新規学卒を除く

注2 各年度4月～当月のうち「月間有効求職者数」「月間有効求人数」欄は、当月までの各月平均値で計上

※ハローワークインターネットサービスの機能拡充に伴う令和3年9月以降の数値の取り扱いについては、表紙の※を参照。

### 3 年齢別職業紹介状況

(単位:人、%)

項目	区分	4年8月	3年8月	4年度		3年度	
				増減比	4月～当月	4月～当月	増減比
千 歳 所 計	新規求職申込件数	534	563	▲ 5.2	3,000	3,032	▲ 1.1
	44歳以下	271	267	1.5	1,421	1,410	0.8
	45歳以上	263	296	▲ 11.1	1,589	1,622	▲ 2.0
	(うち55歳以上)	150	165	▲ 9.1	1,006	1,021	▲ 1.5
	月間有効求職者数	2,731	3,035	▲ 10.0	14,804	15,670	▲ 5.5
	44歳以下	1,299	1,450	▲ 10.4	6,774	7,385	▲ 8.3
	45歳以上	1,432	1,585	▲ 9.7	8,030	8,285	▲ 3.1
	(うち55歳以上)	870	914	▲ 4.8	4,941	4,942	▲ 0.0
	紹介件数	369	325	13.5	1,928	1,928	0.0
	44歳以下	184	155	18.7	992	964	2.9
	45歳以上	185	170	8.8	936	964	▲ 2.9
	(うち55歳以上)	104	70	48.6	439	462	▲ 5.0
	就職件数	103	115	▲ 10.4	694	658	5.5
	44歳以下	44	59	▲ 25.4	357	348	2.6
	45歳以上	59	56	5.4	337	310	8.7
	(うち55歳以上)	27	26	3.8	170	156	9.0
	月間有効求人数	2,921	2,312	26.3	13,915	11,816	17.8
	44歳以下	1,789	1,441	24.1	8,545	7,307	16.9
45歳以上	1,132	871	30.0	5,370	4,509	19.1	
(うち55歳以上)	590	452	30.5	2,790	2,363	18.1	
千 歳	新規求職申込件数	501	510	▲ 1.8	2,754	2,729	0.9
	44歳以下	264	248	6.5	1,347	1,305	3.2
	45歳以上	237	262	▲ 9.5	1,417	1,424	▲ 0.5
	(うち55歳以上)	129	140	▲ 7.9	873	876	▲ 0.3
	月間有効求職者数	2,457	2,665	▲ 7.8	13,285	13,682	▲ 2.9
	44歳以下	1,216	1,325	▲ 8.2	6,298	6,736	▲ 6.5
	45歳以上	1,241	1,340	▲ 7.4	6,987	6,946	0.6
	(うち55歳以上)	729	751	▲ 2.9	4,166	4,073	2.3
	紹介件数	327	287	13.9	1,774	1,748	1.5
	44歳以下	180	141	27.7	948	892	6.3
	45歳以上	147	146	0.7	826	856	▲ 3.5
	(うち55歳以上)	78	56	39.3	367	406	▲ 9.6
	就職件数	90	95	▲ 5.3	622	570	9.1
	44歳以下	42	51	▲ 17.6	328	310	5.8
	45歳以上	48	44	9.1	294	260	13.1
	(うち55歳以上)	20	21	▲ 4.8	145	128	13.3
	月間有効求人数	2,412	1,861	29.6	11,459	9,515	20.4
	44歳以下	1,480	1,157	27.9	7,042	5,871	19.9
45歳以上	932	704	32.4	4,417	3,644	21.2	
(うち55歳以上)	483	363	33.1	2,283	1,890	20.8	
夕 張	新規求職申込件数	33	53	▲ 37.7	246	303	▲ 18.8
	44歳以下	7	19	▲ 63.2	74	105	▲ 29.5
	45歳以上	26	34	▲ 23.5	172	198	▲ 13.1
	(うち55歳以上)	21	25	▲ 16.0	133	145	▲ 8.3
	月間有効求職者数	274	370	▲ 25.9	1,519	1,988	▲ 23.6
	44歳以下	83	125	▲ 33.6	476	649	▲ 26.7
	45歳以上	191	245	▲ 22.0	1,043	1,339	▲ 22.1
	(うち55歳以上)	141	163	▲ 13.5	775	869	▲ 10.8
	紹介件数	42	38	10.5	154	180	▲ 14.4
	44歳以下	4	14	▲ 71.4	44	72	▲ 38.9
	45歳以上	38	24	58.3	110	108	1.9
	(うち55歳以上)	26	14	85.7	72	56	28.6
	就職件数	13	20	▲ 35.0	72	88	▲ 18.2
	44歳以下	2	8	▲ 75.0	29	38	▲ 23.7
	45歳以上	11	12	▲ 8.3	43	50	▲ 14.0
	(うち55歳以上)	7	5	40.0	25	28	▲ 10.7
	月間有効求人数	509	451	12.9	2,456	2,301	6.7
	44歳以下	309	284	8.8	1,503	1,436	4.7
45歳以上	200	167	19.8	953	865	10.2	
(うち55歳以上)	107	89	20.2	507	473	7.2	

注1 新規学卒を除きパートを含む

注2 年齢別有効求人数は一定則に基づく計算値(推定)

※ハローワークインターネットサービスの機能拡充に伴う令和3年9月以降の数値の取り扱いについては、表紙の※を参照。

#### 4 新規求職者の状況(常用)

(単位:人、%)

項目	区分	4年8月	3年8月	4年度		3年度	
				増減比	4月～当月	4月～当月	増減比
千 歳 所 計	計	534	563	▲ 5.2	3,000	3,032	▲ 1.1
	新規求職者〔一般〕	352	361	▲ 2.5	1,935	1,915	1.0
	在職者	107	111	▲ 3.6	568	493	15.2
	離職者	209	214	▲ 2.3	1,261	1,224	3.0
	事業主都合	28	46	▲ 39.1	301	349	▲ 13.8
	自己都合	175	154	13.6	898	815	10.2
	定年退職	3	12	▲ 75.0	50	51	▲ 2.0
	自営その他	2	1	100.0	7	7	0.0
	無業者	36	36	0.0	106	198	▲ 46.5
	新規求職者〔パート〕	182	202	▲ 9.9	1,065	1,117	▲ 4.7
千 歳	計	501	510	▲ 1.8	2,754	2,729	0.9
	新規求職者〔一般〕	332	325	2.2	1,783	1,707	4.5
	在職者	106	105	1.0	547	486	12.6
	離職者	192	186	3.2	1,135	1,068	6.3
	事業主都合	23	39	▲ 41.0	270	290	▲ 6.9
	自己都合	163	134	21.6	810	722	12.2
	定年退職	3	12	▲ 75.0	44	49	▲ 10.2
	自営その他	2	0	-	7	5	40.0
	無業者	34	34	0.0	101	173	▲ 41.6
	新規求職者〔パート〕	169	185	▲ 8.6	971	1,022	▲ 5.0
夕 張	計	33	53	▲ 37.7	246	303	▲ 18.8
	新規求職者〔一般〕	20	36	▲ 44.4	152	208	▲ 26.9
	在職者	1	6	▲ 83.3	21	27	▲ 22.2
	離職者	17	28	▲ 39.3	126	156	▲ 19.2
	事業主都合	5	7	▲ 28.6	31	59	▲ 47.5
	自己都合	12	20	▲ 40.0	88	93	▲ 5.4
	定年退職	0	0	-	6	2	200.0
	自営その他	0	1	▲ 100.0	0	2	-
	無業者	2	2	0.0	5	25	▲ 80.0
	新規求職者〔パート〕	13	17	▲ 23.5	94	95	▲ 1.1

注1 新規学卒を除きパートを含む原数値

※ハローワークインターネットサービスの機能拡充に伴う令和3年9月以降の数値の取り扱いについては、表紙の※を参照。

## 5 産業別・規模別新規求人状況（常用）

千歳所計

(単位:人、%)

産業別	項目	4年8月	3年8月	増減比	4年度	3年度	増減比
					4月～当月	4月～当月	
AB	農, 林, 漁業	21	19	10.5	126	96	31.3
C	鉱業, 採石業, 砂利採取業	1	3	▲ 66.7	12	12	0.0
D	建設業	162	155	4.5	893	817	9.3
E	製造業	138	105	31.4	600	565	6.2
	09 食料品製造業	76	23	230.4	254	146	74.0
	10 飲料・たばこ・飼料製造業	2	9	▲ 77.8	20	19	5.3
	11 繊維工業	0	0	-	8	0	-
	12 木材・木製品製造業(家具を除く)	2	5	▲ 60.0	16	37	▲ 56.8
	13 家具・装備品製造業	1	0	-	4	4	0.0
	14 パルプ・紙・紙加工品製造業	2	0	-	10	11	▲ 9.1
	15 印刷・同関連業	2	8	▲ 75.0	11	19	▲ 42.1
	16 化学工業	1	3	▲ 66.7	3	5	▲ 40.0
	17 石油製品・石炭製品製造業	0	0	-	2	0	-
	18 プラスチック製品製造業	6	7	▲ 14.3	37	24	54.2
	19 ゴム製品製造業	3	2	50.0	8	6	33.3
	21 窯業・土石製品製造業	13	7	85.7	51	85	▲ 40.0
	22 鉄鋼業	0	0	-	0	0	-
	23 非鉄金属製造業	0	0	-	0	0	-
	24 金属製品製造業	9	12	▲ 25.0	88	75	17.3
	25 はん用機械器具製造業	0	0	-	2	2	0.0
	26 生産用機械器具製造業	0	0	-	3	8	▲ 62.5
	27 業務用機械器具製造業	0	0	-	2	0	-
	28 電子部品・デバイス・電子回路製造業	11	24	▲ 54.2	26	62	▲ 58.1
	29 電気機械器具製造業	1	0	-	9	0	-
	30 情報通信機械器具製造業	0	0	-	10	10	0.0
	31 輸送用機械器具製造業	9	5	80.0	23	48	▲ 52.1
	20, 32 その他の製造業	0	0	-	13	4	225.0
F	電気・ガス・熱供給・水道業	2	0	-	11	3	266.7
G	情報通信業	0	0	-	0	0	-
H	運輸業・郵便業	42	47	▲ 10.6	268	229	17.0
I	卸売業, 小売業	112	86	30.2	433	338	28.1
	50～55 卸売業	20	10	100.0	76	68	11.8
	56～61 小売業	92	76	21.1	357	270	32.2
J	金融業, 保険業	3	0	-	8	9	▲ 11.1
K	不動産業, 物品賃貸業	26	8	225.0	89	53	67.9
L	学術研究, 専門・技術サービス業	4	16	▲ 75.0	33	55	▲ 40.0
M	宿泊業, 飲食サービス業	50	23	117.4	283	134	111.2
	75 宿泊業	33	13	153.8	143	73	95.9
	76 飲食店	14	10	40.0	127	55	130.9
N	生活関連サービス業, 娯楽業	15	16	▲ 6.3	137	88	55.7
O	教育, 学習支援業	19	18	5.6	141	125	12.8
P	医療, 福祉	294	248	18.5	1,266	1,149	10.2
	83 医療業	100	88	13.6	520	463	12.3
	84 保健衛生	0	7	-	7	23	▲ 69.6
	85 社会保険・社会福祉・介護事業	194	153	26.8	739	663	11.5
Q	複合サービス事業	1	0	-	9	8	12.5
R	サービス業(他に分類されないもの)	74	73	1.4	470	366	28.4
ST	公務・その他	3	12	▲ 75.0	56	78	▲ 28.2
	合計	967	829	16.6	4,835	4,125	17.2
規模別	4人以下	38	44	▲ 13.6	267	256	4.3
	5～29人	337	239	41.0	1,608	1,318	22.0
	30～99人	223	206	8.3	1,150	954	20.5
	100～299人	190	182	4.4	887	752	18.0
	300～499人	50	64	▲ 21.9	256	222	15.3
	500人以上	129	94	37.2	667	623	7.1

注 新規学卒を除きパートを含む

千歳

(単位:人、%)

産業別	項目	4年8月	3年8月	4年度		3年度	
				増減比	4月～当月	4月～当月	増減比
AB	農, 林, 漁業	15	11	36.4	106	60	76.7
C	鉱業, 採石業, 砂利採取業	1	0	-	2	0	-
D	建設業	139	127	9.4	768	668	15.0
E	製造業	82	85	▲ 3.5	438	441	▲ 0.7
	09 食料品製造業	36	23	56.5	197	126	56.3
	10 飲料・たばこ・飼料製造業	0	2	-	15	10	50.0
	11 繊維工業	0	0	-	8	0	-
	12 木材・木製品製造業(家具を除く)	0	0	-	8	21	▲ 61.9
	13 家具・装備品製造業	0	0	-	2	4	▲ 50.0
	14 パルプ・紙・紙加工品製造業	2	0	-	10	8	25.0
	15 印刷・同関連業	2	8	▲ 75.0	11	19	▲ 42.1
	16 化学工業	1	3	▲ 66.7	2	3	▲ 33.3
	17 石油製品・石炭製品製造業	0	0	-	0	0	-
	18 プラスチック製品製造業	5	7	▲ 28.6	34	22	54.5
	19 ゴム製品製造業	0	0	-	2	2	0.0
	21 窯業・土石製品製造業	11	7	57.1	40	67	▲ 40.3
	22 鉄鋼業	0	0	-	0	0	-
	23 非鉄金属製造業	0	0	-	0	0	-
	24 金属製品製造業	4	6	▲ 33.3	37	40	▲ 7.5
	25 はん用機械器具製造業	0	0	-	2	2	0.0
	26 生産用機械器具製造業	0	0	-	0	0	-
	27 業務用機械器具製造業	0	0	-	2	0	-
	28 電子部品・デバイス・電子回路製造業	11	24	▲ 54.2	26	62	▲ 58.1
	29 電気機械器具製造業	1	0	-	9	0	-
	30 情報通信機械器具製造業	0	0	-	10	10	0.0
	31 輸送用機械器具製造業	9	5	80.0	23	45	▲ 48.9
	20, 32 その他の製造業	0	0	-	0	0	-
F	電気・ガス・熱供給・水道業	2	0	-	11	2	450.0
G	情報通信業	0	0	-	0	0	-
H	運輸業・郵便業	37	38	▲ 2.6	240	195	23.1
I	卸売業, 小売業	90	78	15.4	366	287	27.5
	50～55 卸売業	12	10	20.0	63	53	18.9
	56～61 小売業	78	68	14.7	303	234	29.5
J	金融業, 保険業	1	0	-	4	7	▲ 42.9
K	不動産業, 物品賃貸業	26	8	225.0	89	53	67.9
L	学術研究, 専門・技術サービス業	4	16	▲ 75.0	30	53	▲ 43.4
M	宿泊業, 飲食サービス業	49	21	133.3	254	116	119.0
	75 宿泊業	33	11	200.0	134	61	119.7
	76 飲食店	13	10	30.0	107	49	118.4
N	生活関連サービス業, 娯楽業	12	14	▲ 14.3	112	75	49.3
O	教育, 学習支援業	18	18	0.0	131	119	10.1
P	医療, 福祉	233	192	21.4	1,026	905	13.4
	83 医療業	94	80	17.5	485	422	14.9
	84 保健衛生	0	7	-	7	23	▲ 69.6
	85 社会保険・社会福祉・介護事業	139	105	32.4	534	460	16.1
Q	複合サービス事業	1	0	-	8	8	0.0
R	サービス業(他に分類されないもの)	63	59	6.8	406	297	36.7
ST	公務・その他	1	9	▲ 88.9	44	52	▲ 15.4
	合計	774	676	14.5	4,035	3,338	20.9
規模別	4人以下	25	31	▲ 19.4	215	193	11.4
	5～29人	253	182	39.0	1,294	1,052	23.0
	30～99人	168	161	4.3	925	695	33.1
	100～299人	168	167	0.6	760	646	17.6
	300～499人	49	56	▲ 12.5	254	186	36.6
	500人以上	111	79	40.5	587	566	3.7

注 新規学卒を除きパートを含む



夕張

(単位:人、%)

産業別	項目	4年8月	3年8月	増減比	4年度	3年度	増減比
					4月～当月	4月～当月	
AB	農, 林, 漁業	6	8	▲ 25.0	20	36	▲ 44.4
C	鉱業, 採石業, 砂利採取業	0	3	-	10	12	▲ 16.7
D	建設業	23	28	▲ 17.9	125	149	▲ 16.1
E	製造業	56	20	180.0	162	124	30.6
	09 食料品製造業	40	0	-	57	20	185.0
	10 飲料・たばこ・飼料製造業	2	7	▲ 71.4	5	9	▲ 44.4
	11 繊維工業	0	0	-	0	0	-
	12 木材・木製品製造業(家具を除く)	2	5	▲ 60.0	8	16	▲ 50.0
	13 家具・装備品製造業	1	0	-	2	0	-
	14 パルプ・紙・紙加工品製造業	0	0	-	0	3	-
	15 印刷・同関連業	0	0	-	0	0	-
	16 化学工業	0	0	-	1	2	▲ 50.0
	17 石油製品・石炭製品製造業	0	0	-	2	0	-
	18 プラスチック製品製造業	1	0	-	3	2	50.0
	19 ゴム製品製造業	3	2	50.0	6	4	50.0
	21 窯業・土石製品製造業	2	0	-	11	18	▲ 38.9
	22 鉄鋼業	0	0	-	0	0	-
	23 非鉄金属製造業	0	0	-	0	0	-
	24 金属製品製造業	5	6	▲ 16.7	51	35	45.7
	25 はん用機械器具製造業	0	0	-	0	0	-
	26 生産用機械器具製造業	0	0	-	3	8	▲ 62.5
	27 業務用機械器具製造業	0	0	-	0	0	-
	28 電子部品・デバイス・電子回路製造業	0	0	-	0	0	-
	29 電気機械器具製造業	0	0	-	0	0	-
	30 情報通信機械器具製造業	0	0	-	0	0	-
	31 輸送用機械器具製造業	0	0	-	0	3	-
	20, 32 その他の製造業	0	0	-	13	4	225.0
F	電気・ガス・熱供給・水道業	0	0	-	0	1	-
G	情報通信業	0	0	-	0	0	-
H	運輸業・郵便業	5	9	▲ 44.4	28	34	▲ 17.6
I	卸売業, 小売業	22	8	175.0	67	51	31.4
	50～55 卸売業	8	0	-	13	15	▲ 13.3
	56～61 小売業	14	8	75.0	54	36	50.0
J	金融業, 保険業	2	0	-	4	2	100.0
K	不動産業, 物品賃貸業	0	0	-	0	0	-
L	学術研究, 専門・技術サービス業	0	0	-	3	2	50.0
M	宿泊業, 飲食サービス業	1	2	▲ 50.0	29	18	61.1
	75 宿泊業	0	2	-	9	12	▲ 25.0
	76 飲食店	1	0	-	20	6	233.3
N	生活関連サービス業, 娯楽業	3	2	50.0	25	13	92.3
O	教育, 学習支援業	1	0	-	10	6	66.7
P	医療, 福祉	61	56	8.9	240	244	▲ 1.6
	83 医療業	6	8	▲ 25.0	35	41	▲ 14.6
	84 保健衛生	0	0	-	0	0	-
	85 社会保険・社会福祉・介護事業	55	48	14.6	205	203	1.0
Q	複合サービス事業	0	0	-	1	0	-
R	サービス業(他に分類されないもの)	11	14	▲ 21.4	64	69	▲ 7.2
ST	公務・その他	2	3	▲ 33.3	12	26	▲ 53.8
	合計	193	153	26.1	800	787	1.7
規模別	4人以下	13	13	0.0	52	63	▲ 17.5
	5～29人	84	57	47.4	314	266	18.0
	30～99人	55	45	22.2	225	259	▲ 13.1
	100～299人	22	15	46.7	127	106	19.8
	300～499人	1	8	▲ 87.5	2	36	▲ 94.4
	500人以上	18	15	20.0	80	57	40.4

注 新規学卒を除きパートを含む

## 6 障害者職業紹介状況

(単位:人、%)

項目	区分	計	4年8月			3年8月		4年度	3年度	増減比	
			身体	知的	精神等	計	増減比	4月～当月	4月～当月		
千 歳 所 計	新規求職申込件数	35	9	11	15	37	▲ 5.4	156	146	6.8	
	紹介件数	33	8	5	20	29	13.8	181	159	13.8	
	就職件数	14	3	2	9	9	55.6	73	64	14.1	
	新規登録者数	24	7	7	10	17	41.2	86	79	8.9	
	【期末現在登録状況】										
	計	1,639	618	469	552	1,520	7.8				
	有効求職者	497	173	96	228	496	0.2				
	就業中の者	1,007	389	325	293	900	11.9				
	保留中の者	135	56	48	31	124	8.9				
	千 歳	新規求職申込件数	33	8	10	15	32	3.1	141	119	18.5
紹介件数		27	5	5	17	23	17.4	162	122	32.8	
就職件数		14	3	2	9	6	133.3	63	51	23.5	
新規登録者数		22	6	6	10	16	37.5	79	65	21.5	
【期末現在登録状況】											
計		1,297	463	355	479	1,196	8.4				
有効求職者		411	133	74	204	412	▲ 0.2				
就業中の者		829	302	268	259	735	12.8				
保留中の者		57	28	13	16	49	16.3				
夕 張		新規求職申込件数	2	1	1	0	5	▲ 60.0	15	27	▲ 44.4
	紹介件数	6	3	0	3	6	0.0	19	37	▲ 48.6	
	就職件数	0	0	0	0	3	-	10	13	▲ 23.1	
	新規登録者数	2	1	1	0	1	100.0	7	14	▲ 50.0	
	【期末現在登録状況】										
	計	342	155	114	73	324	5.6				
	有効求職者	86	40	22	24	84	2.4				
	就業中の者	178	87	57	34	165	7.9				
	保留中の者	78	28	35	15	75	4.0				

## 7 雇用保険取扱状況

千歳所計

(単位:人、%、千円)

項目	区分	4年8月	3年8月	増減比	4年度	3年度	増減比
					4月～当月	4月～当月	
適 用 状 況	月末現在適用事業所数	2,875	2,837	1.3			
	月末現在被保険者数	45,379	44,677	1.6			
	一般被保険者	40,396	39,770	1.6			
	高年齢	3,723	3,504	6.3			
	短期雇用特例	1,260	1,403	▲ 10.2			
	被保険者資格取得数	562	609	▲ 7.7	5,275	5,240	0.7
	一般被保険者	469	527	▲ 11.0	3,785	3,609	4.9
	高年齢	39	32	21.9	251	248	1.2
	短期雇用特例	54	50	8.0	1,239	1,383	▲ 10.4
	被保険者資格喪失数	604	492	22.8	3,913	3,610	8.4
一般被保険者	537	441	21.8	3,324	3,075	8.1	
高年齢	54	37	45.9	468	447	4.7	
短期雇用特例	13	14	▲ 7.1	121	88	37.5	
事業主都合〔一般〕	5	11	▲ 54.5	116	223	▲ 48.0	
失 業 給 付 状 況	一般受給資格決定数	151	166	▲ 9.0	1,029	1,131	▲ 9.0
	受給者実人員	841	1,145	▲ 26.6	3,999	5,253	▲ 23.9
	支給金額	108,354	141,788	▲ 23.6	477,371	629,532	▲ 24.2
	高年齢受給資格決定数	42	42	0.0	338	369	▲ 8.4
	受給者数	37	48	▲ 22.9	334	369	▲ 9.5
	支給金額	7,876	10,129	▲ 22.2	72,275	77,258	▲ 6.4
	特例受給資格決定数	0	1	-	97	78	24.4
	受給者数	0	0	-	175	200	▲ 12.5
	支給金額	1	10	▲ 90.0	38,597	45,414	▲ 15.0
	再就職手当支給人員	50	50	0.0	238	279	▲ 14.7
支給金額合計	20,845	19,800	5.3	95,002	120,450	▲ 21.1	

注1 一般及び高年齢は短時間労働被保険者を含む

注2 適用事業所数及び被保険者数の年度累計は当月末現在の数値のため省略

千歳

(単位:人、%、千円)

項目	区分	4年8月	3年8月	増減比	4年度 4月～当月	3年度 4月～当月	増減比
適用状況	月末現在適用事業所数	2,131	2,087	2.1			
	月末現在被保険者数	38,475	37,782	1.8			
	一般被保険者	34,672	34,067	1.8			
	高年齢	2,965	2,806	5.7			
	短期雇用特例	838	909	▲ 7.8			
	被保険者資格取得数	497	538	▲ 7.6	4,393	4,202	4.5
	一般被保険者	418	473	▲ 11.6	3,364	3,118	7.9
	高年齢	34	29	17.2	204	184	10.9
	短期雇用特例	45	36	25.0	825	900	▲ 8.3
	被保険者資格喪失数	538	428	25.7	3,459	3,024	14.4
失業給付等状況	一般受給資格決定数	133	145	▲ 8.3	911	991	▲ 8.1
	受給者実人員	749	980	▲ 23.6	3,571	4,435	▲ 19.5
	支給金額	96,868	121,962	▲ 20.6	426,068	530,012	▲ 19.6
	高年齢受給資格決定数	33	37	▲ 10.8	280	314	▲ 10.8
	受給者数	31	42	▲ 26.2	281	311	▲ 9.6
	支給金額	6,614	8,835	▲ 25.1	61,574	65,759	▲ 6.4
	特例受給資格決定数	0	1	-	79	56	41.1
	受給者数	0	0	-	124	127	▲ 2.4
	支給金額	1	10	▲ 90.0	27,683	29,784	▲ 7.1
	再就職手当支給人員	43	45	▲ 4.4	208	224	▲ 7.1
支給金額合計	17,798	18,033	▲ 1.3	82,134	88,723	▲ 7.4	

夕張

(単位:人、%、千円)

項目	区分	4年8月	3年8月	増減比	4年度 4月～当月	3年度 4月～当月	増減比
適用状況	月末現在適用事業所数	744	750	▲ 0.8			
	月末現在被保険者数	6,904	6,895	0.1			
	一般被保険者	5,724	5,703	0.4			
	高年齢	758	698	8.6			
	短期雇用特例	422	494	▲ 14.6			
	被保険者資格取得数	65	71	▲ 8.5	882	1,038	▲ 15.0
	一般被保険者	51	54	▲ 5.6	421	491	▲ 14.3
	高年齢	5	3	66.7	47	64	▲ 26.6
	短期雇用特例	9	14	▲ 35.7	414	483	▲ 14.3
	被保険者資格喪失数	66	64	3.1	454	586	▲ 22.5
失業給付等状況	一般受給資格決定数	18	21	▲ 14.3	118	140	▲ 15.7
	受給者実人員	92	165	▲ 44.2	428	818	▲ 47.7
	支給金額	11,486	19,826	▲ 42.1	51,303	99,520	▲ 48.4
	高年齢受給資格決定数	9	5	80.0	58	55	5.5
	受給者数	6	6	0.0	53	58	▲ 8.6
	支給金額	1,262	1,294	▲ 2.5	10,701	11,499	▲ 6.9
	特例受給資格決定数	0	0	-	18	22	▲ 18.2
	受給者数	0	0	-	51	73	▲ 30.1
	支給金額	0	0	-	10,914	15,630	▲ 30.2
	再就職手当支給人員	7	5	40.0	30	55	▲ 45.5
支給金額合計	3,047	1,767	72.4	12,868	31,727	▲ 59.4	

注1 一般及び高年齢は短時間労働被保険者を含む

注2 適用事業所数及び被保険者数の年度累計は当月末現在の数値のため省略