

ハローワーク情報北見

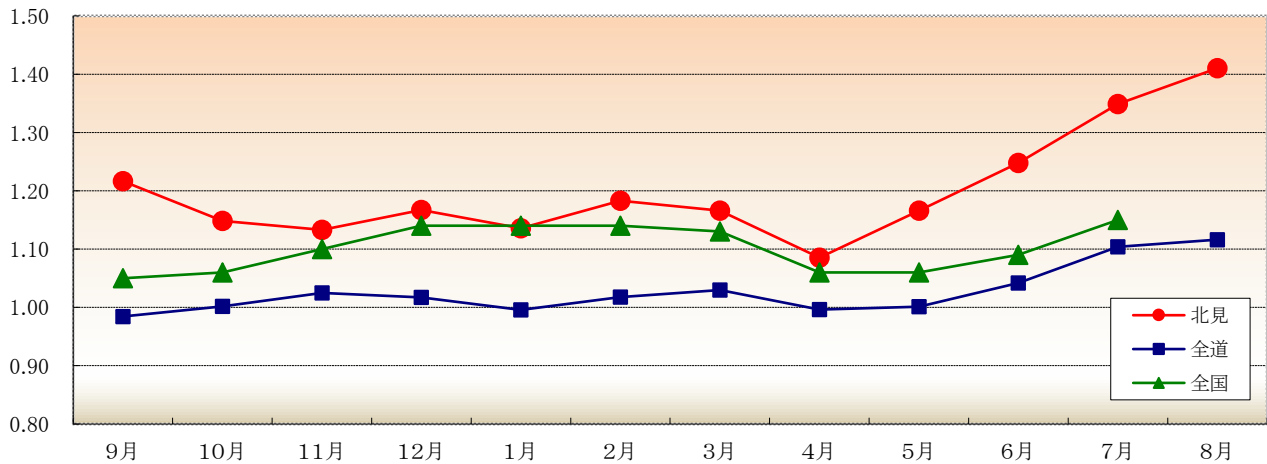
令和4年8月

令和4年8月の有効求人倍率は、1.41倍(前年同月1.20倍)と、前年同月を0.21ポイント上回った。

【 有効求人倍率の推移(常用) 】

	9月	10月	11月	12月	R4年 1月	2月	3月	4月	5月	6月	7月	8月
北見	1.22 (1.13)	1.15 (1.16)	1.13 (1.19)	1.17 (1.20)	1.14 (1.18)	1.18 (1.18)	1.17 (1.11)	1.09 (1.05)	1.17 (1.07)	1.25 (1.13)	1.35 (1.19)	1.41 (1.20)
北海道	0.98 (0.95)	1.00 (0.97)	1.02 (0.99)	1.02 (0.99)	1.00 (0.95)	1.02 (0.94)	1.03 (0.96)	1.00 (0.91)	1.00 (0.93)	1.04 (0.96)	1.10 (0.99)	1.12 (0.97)
全国	1.05 (0.95)	1.06 (0.97)	1.10 (1.00)	1.14 (1.03)	1.14 (1.04)	1.14 (1.04)	1.13 (1.02)	1.06 (0.95)	1.06 (0.94)	1.09 (0.97)	1.15 (1.02)	(1.03)

注) 1. 新規学卒を除き、常用的パートを含む原数値 2. 下段の()は前年同月数



【 完全失業率の推移 】

	9月	10月	11月	12月	R4年 1月	2月	3月	4月	5月	6月	7月	8月
北海道			3.0 (3.3)			3.1 (3.0)			3.7 (2.9)			(3.3)
全国	2.8 (3.0)	2.7 (3.1)	2.8 (3.0)	2.7 (3.0)	2.8 (2.9)	2.7 (2.9)	2.6 (2.6)	2.5 (2.8)	2.6 (3.0)	2.6 (2.9)	2.6 (2.8)	(2.8)

注) 下段の()は前年同月数

[資料出所:総務省統計局「労働力調査」]

※ 北海道労働局では道内の雇用失業情勢「Labor Letter」をホームページで公表しています。
ホームページアドレス <http://hokkaido-roudoukyoku.jsite.mhlw.go.jp/>

※ ハローワークインターネットサービスの機能拡充(令和3年9月)に伴い、ハローワークに来所せず、オンライン上で求職登録した求職者数や、求職者がハローワークインターネットサービスの求人に直接応募した就職件数等が含まれています。

令和4年8月の新規求職申込件数は、前年同月と比べ8.7%増加した。月間有効求職者数は前年同月と比べ0.2%減少した。新規求人数は前年同月と比べ22.0%増加した。月間有効求人数は前年同月と比べ17.5%増加した。

【 職業紹介状況(学卒を除きパートを含む常用) 】

項目	区分	令和4年8月	令和3年8月	対前年 (%)・(P)	令和4年度 4月～当月累計	前年同期	対前年 (%)・(P)
新規求職申込件数		460	423	8.7	2,774	2,721	1.9
月間有効求職者数		2,428	2,433	▲ 0.2	2,638	2,577	2.4
新規求人数		1,197	981	22.0	5,845	5,116	14.2
月間有効求人数		3,424	2,913	17.5	3,279	2,894	13.3
紹介件数		400	355	12.7	2,112	2,058	2.6
就職件数		156	152	2.6	1,004	926	8.4
充足数		147	122	20.5	941	873	7.8
新規求人倍率		2.60	2.32	0.28	2.11	1.88	0.23
有効求人倍率		1.41	1.20	0.21	1.24	1.12	0.12
就職率		33.9	35.9	▲ 2.0	36.2	34.0	2.2

注)月間有効求職者数・月間有効求人数の累計欄は月平均。

【 パートタイムの職業紹介状況(常用的パート) 】

項目	区分	令和4年8月	令和3年8月	対前年 (%)・(P)	令和4年度 4月～当月累計	前年同期	対前年 (%)・(P)
新規求職申込件数		168	150	12.0	1,079	1,130	▲ 4.5
月間有効求職者数		987	1,038	▲ 4.9	1,071	1,107	▲ 3.3
新規求人数		376	342	9.9	2,010	1,742	15.4
月間有効求人数		1,159	980	18.3	1,105	950	16.3
紹介件数		137	116	18.1	688	696	▲ 1.1
就職件数		52	50	4.0	386	363	6.3
就職率		31.0	33.3	▲ 2.3	35.8	32.1	3.7
全新規求人に占める パート求人の割合		31.4	34.9	▲ 3.5	34.4	34.1	0.3
全月間有効求人に占める パート求人の割合		33.8	33.6	0.2	33.7	32.8	0.9

注)月間有効求職者数・月間有効求人数の累計欄は月平均。

【 中高年齢者(45歳以上)の職業紹介状況(学卒を除きパートを含む常用) 】

項目	区分	令和4年8月	令和3年8月	対前年 (%)	令和4年度 4月～当月累計	前年同期	対前年 (%)
新規求職申込件数		233	196	18.9	1,515	1,447	4.7
55歳以上		134	105	27.6	938	918	2.2
65歳以上		53	42	26.2	457	440	3.9
月間有効求職者数		1,310	1,307	0.2	1,455	1,429	1.8
55歳以上		803	801	0.2	905	903	0.2
65歳以上		281	254	10.6	364	344	5.7
就職件数		87	66	31.8	476	412	15.5
55歳以上		44	36	22.2	218	185	17.8
65歳以上		11	11	0.0	60	57	5.3
月間有効求人数		1,287	1,079	19.3	1,227	1,081	13.5
55歳以上		682	573	19.0	649	579	12.0
65歳以上		162	139	16.5	154	145	6.1

注)月間有効求職者数・月間有効求人数の累計欄は月平均。

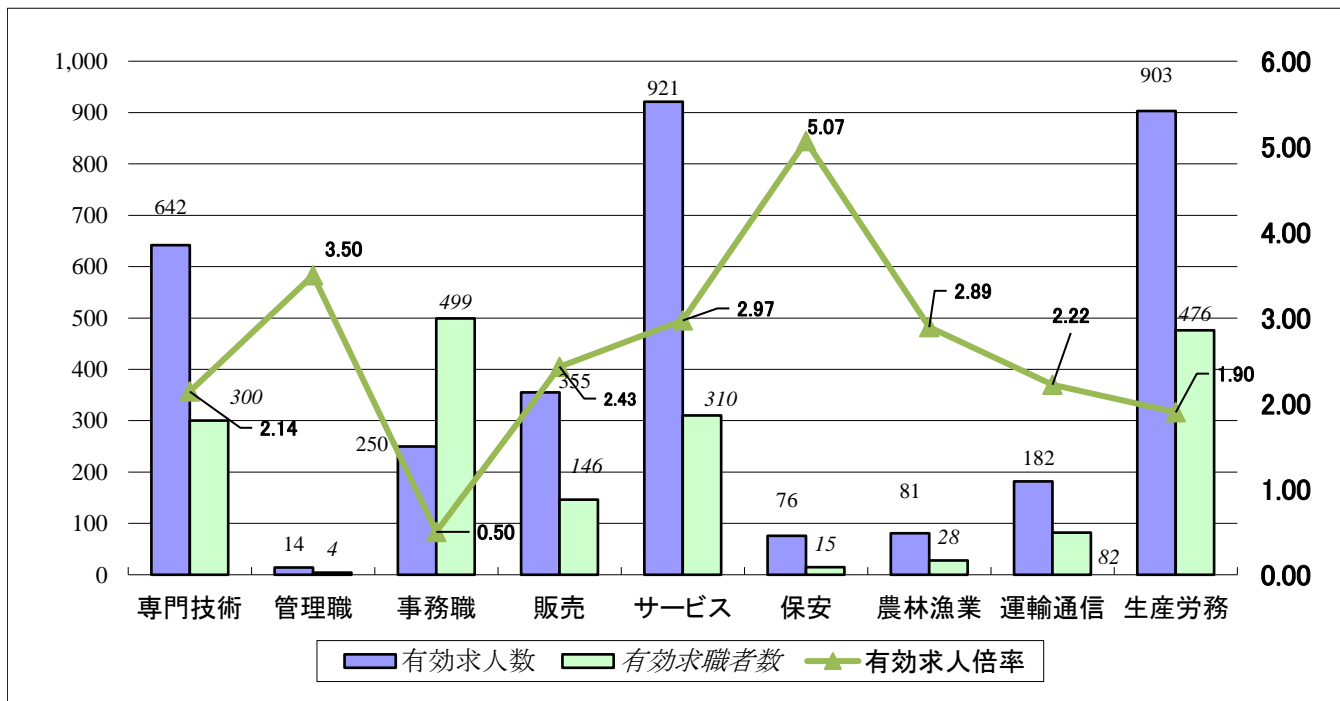
令和4年8月の新規求人数は、前年同月と比べて卸売・小売業、公務・その他(分類不能の産業)で減少したものの、その他の業種で増加したことから、全体として増加した。

【 新規求人数の産業別状況(学卒を除きパートを含む常用) 】

産業分類	令和4年8月	令和3年8月	対前年 (%)	令和4年度 4月～当月累計	前年同期	対前年 (%)
合計	1,197	981	22.0	5,845	5,116	14.2
A, B 農・林・漁業 (01～04)	34	21	61.9	118	67	76.1
C 鉱業 (05)	0	0	0.0	1	4	▲ 75.0
D 建設業 (06～08)	149	120	24.2	827	732	13.0
E 製造業 (09～32)	90	71	26.8	434	360	20.6
09) 食料品製造業	54	38	42.1	274	201	36.3
12) 木材・木製品製造業	17	18	▲ 5.6	56	55	1.8
18) プラスチック製品製造業	0	0	0.0	0	0	0.0
24) 金属製品製造業	3	4	▲ 25.0	22	33	▲ 33.3
25～27、29) はん用、生産用、業務用・電気機械器具製造業	5	4	25.0	25	28	▲ 10.7
31) 輸送用機械器具製造業	2	5	▲ 60.0	15	18	▲ 16.7
その他の製造業	9	2	350.0	42	25	68.0
G 情報通信業 (37～41)	12	11	9.1	43	42	2.4
H 運輸業・郵便業 (42～49)	66	44	50.0	245	211	16.1
I 卸売・小売業 (50～61)	165	186	▲ 11.3	828	817	1.3
50～55) 卸売業	28	37	▲ 24.3	160	191	▲ 16.2
56～61) 小売業	137	149	▲ 8.1	668	626	6.7
J 金融・保険業 (62～67)	20	20	0.0	90	85	5.9
M 宿泊業・飲食サービス業 (75～77)	78	51	52.9	427	358	19.3
75) 宿泊業	39	20	95.0	145	93	55.9
76・77) 飲食業	39	31	25.8	282	265	6.4
P 医療・福祉業 (83～85)	309	248	24.6	1,518	1,291	17.6
O, Q 教育学習支援業・複合サービス業 (81, 82, 86, 87)	38	31	22.6	135	112	20.5
R サービス業 (88～96)	136	85	60.0	728	562	29.5
S, T 公務・その他(分類不能の産業) (97～99)	10	33	▲ 69.7	92	107	▲ 14.0
その他	90	60	50.0	359	368	▲ 2.4

(注) 新規学卒を除き、パートを含む常用(求人・求職・求人倍率は月間有効求人数・月間有効求職者数・月間有効求人倍率)

【 職種別有効求人求職状況 】



	専門的・技術的	管理的	事務的	販売	サービス	保安	農林漁業	運輸・通信	生産工程・労務	分類不能	合計
求人	642	14	250	355	921	76	81	182	903	-	3,424
求職	300	4	499	146	310	15	28	82	476	568	2,428
倍率	2.14	3.50	0.50	2.43	2.97	5.07	2.89	2.22	1.90	-	1.41

(注) 新規学卒を除き、パートを含む常用。(求人・求職・倍率は月間有効求人数、月間有効求職者数、月間有効求人倍率)

【 雇用保険被保険者の推移 】

(単位:人、%)

年度・月	月末被保険者数		資格喪失者数		うち事業主都合離職者数		資格喪失者数に 対する事業主都 合離職の構成比
		対前年増減比		対前年増減比		対前年増減比	
平成29年度	38,961	▲0.0	6,027	3.4	475	29.8	7.9
平成30年度	38,812	▲0.4	6,118	1.5	420	▲11.6	6.9
令和元年度	38,796	▲0.0	6,000	▲1.9	395	▲6.0	6.6
令和2年度	38,566	▲0.6	6,035	0.6	406	2.8	6.7
令和3年度	38,391	▲0.5	5,920	▲1.9	359	▲11.6	6.1
4月	38,356	▲0.2	1,295	▲4.6	81	▲12.0	6.3
5月	38,621	0.2	419	▲20.0	24	▲66.2	5.7
6月	38,657	0.2	393	▲22.6	24	▲31.4	6.1
7月	38,636	0.1	398	6.1	29	7.4	7.3
8月	38,618	▲0.1	403	3.3	16	77.8	4.0
9月	38,543	▲0.3	327	▲9.4	10	▲58.3	3.1
10月	38,469	▲0.6	473	2.8	41	64.0	8.7
11月	38,441	▲0.5	408	▲6.8	37	48.0	9.1
12月	38,304	▲0.9	446	14.7	15	▲16.7	3.4
1月	38,109	▲1.1	453	8.1	27	▲15.6	6.0
2月	38,064	▲1.0	354	5.0	29	61.1	8.2
3月	37,876	▲1.3	551	15.8	26	▲13.3	4.7
令和4年度							
4月	38,042	▲0.8	1,194	▲7.8	36	▲55.6	3.0
5月	38,243	▲1.0	404	▲3.6	12	▲50.0	3.0
6月	38,274	▲1.0	431	9.7	18	▲25.0	4.2
7月	38,225	▲1.1	422	6.0	29	0.0	6.9
8月	38,017	▲1.6	398	▲1.2	36	125.0	9.0
9月							
10月							
11月							
12月							
1月							
2月							
3月							

(注) 雇用保険被保険者のうち、一般被保険者を計上。

【資料出所:雇用保険業務統計】

【 新規求職者の状況(パート含む常用) 】

(単位:人、%)

年度・月	新規求職 申込件数	在職者		離職者		うち事業主都合離職者		うち自己都合離職者		無業者	
			対前年比		対前年比		対前年比		対前年比		対前年比
平成30年度	7,069	1,952	1.5	4,557	4.1	1,279	10.5	3,048	0.2	560	▲9.8
令和元年度	6,698	1,806	▲7.5	4,300	▲5.6	1,092	▲14.6	2,999	▲1.6	592	5.7
令和2年度	6,343	1,616	▲10.5	4,249	▲1.2	1,264	15.8	2,769	▲7.7	478	▲19.3
令和3年度	6,313	1,684	4.2	4,157	▲2.2	1,100	▲13.0	2,869	3.6	472	▲1.3
4月	839	124	▲5.3	672	0.9	220	▲6.4	401	6.4	43	4.9
5月	509	97	▲26.5	363	▲9.9	103	▲28.0	249	4.6	49	58.1
6月	501	124	▲1.6	349	▲8.2	89	▲32.6	244	8.0	28	▲26.3
7月	449	107	3.9	313	▲4.9	75	▲17.6	226	1.3	29	▲23.7
8月	423	125	▲0.8	258	0.0	48	▲11.1	195	0.0	40	▲29.8
9月	439	137	7.0	273	▲3.9	49	▲19.7	215	3.4	29	▲39.6
10月	489	145	20.8	302	4.9	61	19.6	229	1.8	42	35.5
11月	509	148	68.2	319	12.7	72	▲11.1	237	23.4	42	55.6
12月	380	111	2.8	237	▲14.7	77	▲28.0	155	▲4.3	32	14.3
1月	561	174	15.2	345	▲9.0	116	3.6	212	▲17.5	42	23.5
2月	517	186	▲0.5	295	▲8.4	63	▲18.2	216	▲3.1	36	▲12.2
3月	697	206	▲4.6	431	13.7	127	5.8	290	19.3	60	▲6.3
令和4年度											
4月	817	110	▲11.3	650	▲3.3	212	▲3.6	397	▲1.0	57	32.6
5月	553	123	26.8	380	4.7	91	▲11.7	277	11.2	50	2.0
6月	465	123	▲0.8	307	▲12.0	80	▲10.1	215	▲11.9	35	25.0
7月	479	119	11.2	327	4.5	69	▲8.0	245	8.4	33	13.8
8月	460	130	4.0	280	8.5	54	12.5	215	10.3	50	25.0
9月											
10月											
11月											
12月											
1月											
2月											
3月											

(注) 1. 新規学卒を除き、パートタイムを含む常用

労働市場指標

【 常用 】

	新規求職申込件数		新規求人件数		新規求人倍率		月間有効求職者数		月間有効求人件数		有効求人倍率		就職件数		就職率	
	(A)	対前年 (%)	(B)	対前年 (%)	(B/A)	対前年 (P)	(C)	対前年 (%)	(D)	対前年 (%)	(D/C)	対前年 (P)	(E)	対前年 (%)	(E/A)	対前年 (P)
26年度	8,616	▲ 6.8	11,003	▲ 0.9	1.28	0.08	2,819	▲ 6.7	2,512	1.8	0.89	0.07	2,850	▲ 12.1	33.1	▲ 1.9
27年度	8,024	▲ 6.9	11,431	3.9	1.42	0.14	2,679	▲ 5.0	2,605	3.7	0.97	0.08	2,875	0.9	35.8	2.7
28年度	7,194	▲ 10.3	12,302	7.6	1.71	0.29	2,499	▲ 6.7	2,838	8.9	1.14	0.17	2,523	▲ 12.2	35.1	▲ 0.7
29年度	6,923	▲ 3.8	13,197	7.3	1.91	0.20	2,403	▲ 3.8	3,087	8.8	1.28	0.14	2,409	▲ 4.5	34.8	▲ 0.3
30年度	7,069	2.1	12,697	▲ 3.8	1.80	▲ 0.11	2,469	2.7	2,993	▲ 3.0	1.21	▲ 0.07	2,404	▲ 0.2	34.0	▲ 0.8
元年度	6,698	▲ 5.2	12,471	▲ 1.8	1.86	0.06	2,526	2.3	2,907	▲ 2.9	1.15	▲ 0.06	2,235	▲ 7.0	33.4	▲ 0.6
2年度	6,343	▲ 5.3	11,792	▲ 5.4	1.86	0.00	2,462	▲ 2.5	2,724	▲ 6.3	1.11	▲ 0.04	2,153	▲ 3.7	33.9	0.5
3年度	6,313	▲ 0.5	12,410	5.2	1.97	0.11	2,524	2.5	2,895	6.3	1.15	0.04	2,023	▲ 6.0	32.0	▲ 1.9
4月	839	0.1	1,120	19.5	1.33	0.21	2,806	1.4	2,942	7.9	1.05	0.06	234	▲ 11.7	27.9	▲ 3.7
5月	509	▲ 10.1	927	10.8	1.82	0.34	2,678	2.3	2,874	15.0	1.07	0.11	192	1.1	37.7	4.1
6月	501	▲ 7.9	1,053	4.3	2.10	0.24	2,554	▲ 0.6	2,875	12.4	1.13	0.14	181	▲ 5.2	36.1	1.0
7月	449	▲ 4.5	1,035	0.2	2.31	0.11	2,412	▲ 0.9	2,868	6.8	1.19	0.09	167	▲ 7.7	37.2	▲ 1.3
8月	423	▲ 4.1	981	12.4	2.32	0.34	2,433	1.9	2,913	7.6	1.20	0.07	152	▲ 0.7	35.9	1.2
9月	439	▲ 4.6	1,029	3.0	2.34	0.17	2,381	▲ 1.0	2,897	6.2	1.22	0.09	153	▲ 15.9	34.9	▲ 4.7
10月	489	11.4	994	▲ 4.2	2.03	▲ 0.33	2,448	2.7	2,811	1.6	1.15	▲ 0.01	182	13.8	37.2	0.8
11月	509	27.9	977	7.8	1.92	▲ 0.36	2,499	9.4	2,832	4.2	1.13	▲ 0.06	170	▲ 4.5	33.4	▲ 11.3
12月	380	▲ 8.2	967	3.1	2.54	0.27	2,375	7.2	2,772	4.2	1.17	▲ 0.03	136	▲ 3.5	35.8	1.7
1月	561	▲ 0.5	1,018	▲ 6.3	1.81	▲ 0.12	2,450	3.8	2,783	0.3	1.14	▲ 0.04	120	▲ 6.3	21.4	▲ 1.3
2月	517	▲ 6.0	1,080	3.9	2.09	0.20	2,517	2.3	2,977	2.8	1.18	0.00	150	▲ 4.5	29.0	0.5
3月	697	5.8	1,229	12.1	1.76	0.10	2,736	2.9	3,190	7.7	1.17	0.06	186	▲ 18.1	26.7	▲ 7.7
4年度																
4月	817	▲ 2.6	1,124	0.4	1.38	0.05	2,939	4.7	3,190	8.4	1.09	0.04	263	12.4	32.2	4.3
5月	553	8.6	1,097	18.3	1.98	0.16	2,748	2.6	3,204	11.5	1.17	0.10	210	9.4	38.0	0.3
6月	465	▲ 7.2	1,250	18.7	2.69	0.59	2,614	2.3	3,261	13.4	1.25	0.12	205	13.3	44.1	8.0
7月	479	6.7	1,177	13.7	2.46	0.15	2,459	1.9	3,317	15.7	1.35	0.16	170	1.8	35.5	▲ 1.7
8月	460	8.7	1,197	22.0	2.60	0.28	2,428	▲ 0.2	3,424	17.5	1.41	0.21	156	2.6	33.9	▲ 2.0
9月																
10月																
11月																
12月																
1月																
2月																
3月																
4月～ 当月 累計	2,774		5,845		2.11		2,638		3,279		1.24		1,004		36.2	
		1.9		14.2		0.23		2.4		13.3		0.12		8.4		2.2
	2,721		5,116		1.88		2,577		2,894		1.12		926		34.0	

(注1) 新規学卒を除き、パートタイムを含む常用

(注2) 累計欄下段は、前年同期

(注3) 月間有効求職者数・月間有効求人数の各年度欄及び累計欄は、各月の平均値

雇用保険業務取扱状況

【適用関係】

		4年8月	3年8月	増減率(%)	R4年4月～累計	R3年4月～累計	増減率(%)
適用事業所数		3,672	3,652	0.5			
被保険者数合計		44,941	45,579	▲ 1.4			
一般	被保険者数	38,017	38,618	▲ 1.6			
	資格取得者数	501	436	14.9	3,469	3,320	4.5
	資格喪失者数	398	403	▲ 1.2	2,849	2,908	▲ 2.0
	うち事業主都合	36	16	125.0	131	174	▲ 24.7
高年齢	被保険者数	4,252	4,108	3.5			
	資格喪失者数	48	52	▲ 7.7	483	458	5.5
短期特例	被保険者数	2,672	2,853	▲ 6.3			
	資格取得者数	222	244	▲ 9.0	2,567	2,785	▲ 7.8
	資格喪失者数	28	31	▲ 9.7	386	558	▲ 30.8

【給付関係】

		4年8月	3年8月	増減率(%)	R4年4月～累計	R3年4月～累計	増減率(%)
一般	受給資格決定件数	154	124	24.2	1,044	992	5.2
	初回受給者数	177	139	27.3	904	893	1.2
	受給者実人数	787	779	1.0	3,332	3,627	▲ 8.1
	支給金額(千円)	94,802	88,957	6.6	371,546	402,524	▲ 7.7
高年齢	受給資格決定件数	36	22	63.6	334	330	1.2
	受給者	34	23	47.8	329	338	▲ 2.7
	支給金額(千円)	7,182	4,323	66.1	69,368	70,183	▲ 1.2
短期	受給資格決定件数	1	1	0.0	439	517	▲ 15.1
	受給者	1	0	-	879	946	▲ 7.1
	支給金額(千円)	196	39	402.6	177,405	191,291	▲ 7.3
受給者合計		822	802	2.5	4,540	4,911	▲ 7.6
支給金額計(千円)		102,180	93,319	9.5	618,319	663,998	▲ 6.9
再就職手当	支給人員	53	43	23.3	289	242	19.4
	支給金額(千円)	17,970	14,882	20.7	110,685	100,374	10.3
就業促進定着手当	支給人員	6	8	▲ 25.0	43	46	▲ 6.5
	支給金額(千円)	1,138	1,272	▲ 10.5	7,614	6,679	14.0

【北見所の職業紹介状況・新規求人数】

令和4年8月の新規求職申込件数は、前年同月と比べ8.5%増加した。月間有効求職者数は前年同月と比べ0.3%減少した。新規求人数は前年同月に比べ19.7%増加した。月間有効求人数は前年同月と比べ16.6%増加した。

令和4年8月の新規求人数は、前年同月と比べて卸売・小売業、金融・保険業、公務・その他(分類不能の産業)で減少したものの、その他の業種で増加したことから、全体として増加した。

【職業紹介状況(学卒を除きパートを含む常用)】

項目	区分	令和4年8月	令和3年8月	対前年 (%)・(P)	令和4年度 4月～当月累計	前年同期	対前年 (%)・(P)
新規求職申込件数		356	328	8.5	2,113	2,032	4.0
月間有効求職者数		1,812	1,818	▲0.3	1,936	1,914	1.1
新規求人数		894	747	19.7	4,465	3,918	14.0
月間有効求人数		2,611	2,239	16.6	2,478	2,205	12.4
紹介件数		329	290	13.4	1,673	1,635	2.3
就職件数		117	115	1.7	737	698	5.6
充足数		116	104	11.5	731	691	5.8
新規求人倍率		2.51	2.28	0.23	2.11	1.93	0.18
有効求人倍率		1.44	1.23	0.21	1.28	1.15	0.13
就職率		32.9	35.1	▲2.2	34.9	34.4	0.5

注)月間有効求職者数・月間有効求人数の累計欄は月平均。

【パートタイムの職業紹介状況(常用的パート)】

項目	区分	令和4年8月	令和3年8月	対前年 (%)・(P)	令和4年度 4月～当月累計	前年同期	対前年 (%)・(P)
新規求職申込件数		124	117	6.0	794	831	▲4.5
月間有効求職者数		715	764	▲6.4	770	811	▲5.0
新規求人数		287	280	2.5	1,576	1,379	14.3
月間有効求人数		909	785	15.8	864	744	16.1
紹介件数		105	89	18.0	530	537	▲1.3
就職件数		36	39	▲7.7	282	267	5.6
就職率		29.0	33.3	▲4.3	35.5	32.1	3.4
全新規求人に占めるパート 求人割合		32.1	37.5	▲5.4	35.3	35.2	0.1
全月間有効求人に占める パート求人割合		34.8	35.1	▲0.3	34.9	33.8	1.1

注)月間有効求職者数・月間有効求人数の累計欄は月平均。

【新規求人数の産業別状況(学卒を除きパートを含む常用)】

産業分類	令和4年8月	令和3年8月	対前年 (%)	令和4年度 4月～当月累計	前年同期	対前年 (%)
合計	894	747	19.7	4,465	3,918	14.0
A, B 農・林・漁業(01～04)	17	12	41.7	56	32	75.0
C 鉱業(05)	0	0	0.0	1	2	▲50.0
D 建設業(06～08)	101	63	60.3	614	487	26.1
E 製造業(09～32)	31	31	0.0	217	196	10.7
09) 食料品製造業	11	10	10.0	123	98	25.5
12) 木材・木製品製造業	3	6	▲50.0	18	20	▲10.0
18) プラスチック製品製造業	0	0	0.0	0	0	0.0
24) 金属製品製造業	3	4	▲25.0	11	16	▲31.3
25～27、29) はん用、生産用、業務用・電気機械器具製造業	5	4	25.0	23	26	▲11.5
31) 輸送用機械器具製造業	2	5	▲60.0	15	18	▲16.7
その他の製造業	7	2	250.0	27	18	50.0
G 情報通信業(37～41)	12	11	9.1	43	42	2.4
H 運輸業・郵便業(42～49)	53	37	43.2	186	164	13.4
I 卸売・小売業(50～61)	140	165	▲15.2	671	648	3.5
50～55) 卸売業	20	34	▲41.2	109	155	▲29.7
56～61) 小売業	120	131	▲8.4	562	493	14.0
J 金融・保険業(62～67)	14	17	▲17.6	56	61	▲8.2
M 宿泊業・飲食サービス業(75～77)	62	40	55.0	365	290	25.9
75) 宿泊業	33	18	83.3	122	78	56.4
76・77) 飲食業	29	22	31.8	243	212	14.6
P 医療・福祉業(83～85)	226	194	16.5	1,130	991	14.0
O, Q 教育学習支援業・複合サービス業(81, 82, 86, 87)	25	20	25.0	96	82	17.1
R サービス業(88～96)	124	82	51.2	651	523	24.5
S, T 公務・その他(分類不能の産業)(97～99)	5	20	▲75.0	60	67	▲10.4
その他	84	55	52.7	319	333	▲4.2

(注)新規学卒を除き、パートを含む常用(求人・求職・求人倍率は月間有効求人数・月間有効求職者数・月間有効求人倍率)

【美幌分室の職業紹介状況・新規求人数】

令和4年8月の新規求職申込件数は、前年同月と比べ15.4%減少した。月間有効求職者数は前年同月と比べ8.8%減少した。新規求人数は前年同月に比べ47.7%増加した。月間有効求人数は前年同月と比べ25.0%増加した。

令和4年8月の新規求人数は、前年同月と比べて公務・その他(分類不能の産業)等で減少したものの、その他の業種で増加したことから、全体として増加した。

【職業紹介状況(学卒を除きパートを含む常用)】

項目	区分	令和4年8月	令和3年8月	対前年 (%)・(P)	令和4年度 4月～当月累計	前年同期	対前年 (%)・(P)
新規求職申込件数		44	52	▲ 15.4	279	320	▲ 12.8
月間有効求職者数		239	262	▲ 8.8	278	281	▲ 1.1
新規求人数		127	86	47.7	631	505	25.0
月間有効求人数		355	284	25.0	357	280	27.5
紹介件数		30	38	▲ 21.1	220	230	▲ 4.3
就職件数		17	18	▲ 5.6	129	122	5.7
充足数		12	4	200.0	96	82	17.1
新規求人倍率		2.89	1.65	1.24	2.26	1.58	0.68
有効求人倍率		1.49	1.08	0.41	1.29	1.00	0.29
就職率		38.6	34.6	4.0	46.2	38.1	8.1

注)月間有効求職者数・月間有効求人数の累計欄は月平均。

【パートタイムの職業紹介状況(常用的パート)】

項目	区分	令和4年8月	令和3年8月	対前年 (%)・(P)	令和4年度 4月～当月累計	前年同期	対前年 (%)・(P)
新規求職申込件数		12	21	▲ 42.9	97	141	▲ 31.2
月間有効求職者数		87	111	▲ 21.6	102	115	▲ 11.2
新規求人数		32	22	45.5	194	153	26.8
月間有効求人数		107	84	27.4	112	82	37.3
紹介件数		6	13	▲ 53.8	57	81	▲ 29.6
就職件数		5	4	25.0	40	54	▲ 25.9
就職率		41.7	19.0	22.7	41.2	38.3	2.9
全新規求人に占めるパート 求人割合		25.2	25.6	▲ 0.4	30.7	30.3	0.4
全月間有効求人に占める パート求人割合		30.1	29.6	0.5	31.3	29.1	2.2

注)月間有効求職者数・月間有効求人数の累計欄は月平均。

【新規求人数の産業別状況(学卒を除きパートを含む常用)】

産業分類	令和4年8月	令和3年8月	対前年 (%)	令和4年度 4月～当月累計	前年同期	対前年 (%)
合計	127	86	47.7	631	505	25.0
A, B 農・林・漁業(01～04)	8	4	100.0	18	12	50.0
C 鉱業(05)	0	0	0.0	0	0	0.0
D 建設業(06～08)	10	9	11.1	66	75	▲ 12.0
E 製造業(09～32)	29	18	61.1	107	82	30.5
09) 食料品製造業	17	8	112.5	66	42	57.1
12) 木材・木製品製造業	12	10	20.0	25	26	▲ 3.8
18) プラスチック製品製造業	0	0	0.0	0	0	0.0
24) 金属製品製造業	0	0	0.0	10	14	▲ 28.6
25～27、29) はん用、生産用、業務用・電気機械器具製造業	0	0	0.0	0	0	0.0
31) 輸送用機械器具製造業	0	0	0.0	0	0	0.0
その他の製造業	0	0	0.0	6	0	-
G 情報通信業(37～41)	0	0	0.0	0	0	0.0
H 運輸業・郵便業(42～49)	6	5	20.0	34	35	▲ 2.9
I 卸売・小売業(50～61)	10	5	100.0	88	77	14.3
50～55) 卸売業	6	2	200.0	37	24	54.2
56～61) 小売業	4	3	33.3	51	53	▲ 3.8
J 金融・保険業(62～67)	6	3	100.0	27	15	80.0
M 宿泊業・飲食サービス業(75～77)	10	2	400.0	39	23	69.6
75) 宿泊業	3	0	-	8	6	33.3
76・77) 飲食業	7	2	250.0	31	17	82.4
P 医療・福祉業(83～85)	30	29	3.4	161	133	21.1
O, Q 教育学習支援業・複合サービス業(81, 82, 86, 87)	6	0	-	19	13	46.2
R サービス業(88～96)	6	1	500.0	51	17	200.0
S, T 公務・その他(分類不能の産業)(97～99)	2	5	▲ 60.0	10	13	▲ 23.1
その他	4	5	▲ 20.0	11	10	10.0

(注)新規学卒を除き、パートを含む常用(求人・求職・求人倍率は月間有効求人数・月間有効求職者数・月間有効求人倍率)

【遠軽出張所の職業紹介状況・新規求人数】

令和4年8月の新規求職申込件数は、前年同月と比べ39.5%増加した。月間有効求職者数は前年同月と比べ6.8%増加した。新規求人数は前年同月に比べ18.9%増加した。月間有効求人数は前年同月と比べ17.4%増加した。

令和4年8月の新規求人数は、前年同月と比べて建設業、卸売・小売業、宿泊業・飲食サービス業、教育学習支援業・複合サービス業、公務・その他(分類不能の産業)で減少したものの、その他の業種で増加したことから、全体として増加した。

【職業紹介状況(学卒を除きパートを含む常用)】

項目	区分	令和4年8月	令和3年8月	対前年 (%)・(P)	令和4年度 4月～当月累計	前年同期	対前年 (%)・(P)
新規求職申込件数		60	43	39.5	382	369	3.5
月間有効求職者数		377	353	6.8	424	381	11.1
新規求人数		176	148	18.9	749	693	8.1
月間有効求人数		458	390	17.4	444	409	8.6
紹介件数		41	27	51.9	219	193	13.5
就職件数		22	19	15.8	138	106	30.2
充足数		19	14	35.7	114	100	14.0
新規求人倍率		2.93	3.44	▲ 0.51	1.96	1.88	0.08
有効求人倍率		1.21	1.10	0.11	1.05	1.07	▲ 0.02
就職率		36.7	44.2	▲ 7.5	36.1	28.7	7.4

注)月間有効求職者数・月間有効求人数の累計欄は月平均。

【パートタイムの職業紹介状況(常用的パート)】

項目	区分	令和4年8月	令和3年8月	対前年 (%)・(P)	令和4年度 4月～当月累計	前年同期	対前年 (%)・(P)
新規求職申込件数		32	12	166.7	188	158	19.0
月間有効求職者数		185	163	13.5	200	182	9.7
新規求人数		57	40	42.5	240	210	14.3
月間有効求人数		143	111	28.8	129	124	3.5
紹介件数		26	14	85.7	101	78	29.5
就職件数		11	7	57.1	64	42	52.4
就職率		34.4	58.3	▲ 23.9	34.0	26.6	7.4
全新規求人に占めるパート 求人割合		32.4	27.0	5.4	32.0	30.3	1.7
全月間有効求人に占める パート求人割合		31.2	28.5	2.7	29.0	30.4	▲ 1.4

注)月間有効求職者数・月間有効求人数の累計欄は月平均。

【新規求人数の産業別状況(学卒を除きパートを含む常用)】

産業分類	令和4年8月	令和3年8月	対前年 (%)	令和4年度 4月～当月累計	前年同期	対前年 (%)
合計	176	148	18.9	749	693	8.1
A, B 農・林・漁業(01～04)	9	5	80.0	44	23	91.3
C 鉱業(05)	0	0	0.0	0	2	-
D 建設業(06～08)	38	48	▲ 20.8	147	170	▲ 13.5
E 製造業(09～32)	30	22	36.4	110	82	34.1
09) 食料品製造業	26	20	30.0	85	61	39.3
12) 木材・木製品製造業	2	2	0.0	13	9	44.4
18) プラスチック製品製造業	0	0	0.0	0	0	0.0
24) 金属製品製造業	0	0	0.0	1	3	▲ 66.7
25～27、29) はん用、生産用、業務用・電気機械器具製造業	0	0	0.0	2	2	0.0
31) 輸送用機械器具製造業	0	0	0.0	0	0	0.0
その他の製造業	2	0	-	9	7	28.6
G 情報通信業(37～41)	0	0	0.0	0	0	0.0
H 運輸業・郵便業(42～49)	7	2	250.0	25	12	108.3
I 卸売・小売業(50～61)	15	16	▲ 6.3	69	92	▲ 25.0
50～55) 卸売業	2	1	100.0	14	12	16.7
56～61) 小売業	13	15	▲ 13.3	55	80	▲ 31.3
J 金融・保険業(62～67)	0	0	0.0	7	9	▲ 22.2
M 宿泊業・飲食サービス業(75～77)	6	9	▲ 33.3	23	45	▲ 48.9
75) 宿泊業	3	2	50.0	15	9	66.7
76・77) 飲食業	3	7	▲ 57.1	8	36	▲ 77.8
P 医療・福祉業(83～85)	53	25	112.0	227	167	35.9
O, Q 教育学習支援業・複合サービス業(81, 82, 86, 87)	7	11	▲ 36.4	20	17	17.6
R サービス業(88～96)	6	2	200.0	26	22	18.2
S, T 公務・その他(分類不能の産業)(97～99)	3	8	▲ 62.5	22	27	▲ 18.5
その他	2	0	-	29	25	16.0

(注)新規学卒を除き、パートを含む常用(求人・求職・求人倍率は月間有効求人数・月間有効求職者数・月間有効求人倍率)

「時間額 889 円から時間額 920 円に引き上げとなります」

北海道最低賃金

北海道内の事業場で働くすべての労働者（臨時、パートタイマー、アルバイト等を含む。）及びその使用者に適用される北海道最低賃金が次のとおり改定されます。

時間額 **920** 円

（効力発生年月日 令和4年10月2日）

最低賃金には、精皆勤手当、通勤手当、家族手当、臨時に支払われる賃金及び時間外等割増賃金は算入されません。

特定の産業（「処理牛乳・乳飲料、乳製品、糖類製造業」、「鉄鋼業」、「電子部品・デバイス・電子回路、電気機械器具、情報通信機械器具製造業」、「船舶製造・修理業、船体ブロック製造業」）で働く者には北海道の特定（産業別）最低賃金が適用されます。

厚生労働省北海道労働局 労働基準部 賃金室		011-709-2311（内線 3533）	
札幌中央 労働基準監督署	011-737-1191	滝川 労働基準監督署	0125-24-7361
札幌東 労働基準監督署	011-894-2815	北見 労働基準監督署	0157-88-3983
函館 労働基準監督署	0138-87-7605	室蘭 労働基準監督署	0143-23-6131
江差駐在事務所	0139-52-1028	釧路 労働基準監督署	0154-45-7835
小樽 労働基準監督署	0134-33-7651	名寄 労働基準監督署	01654-2-3186
倶知安支署	0136-22-0206	留萌 労働基準監督署	0164-42-0463
岩見沢 労働基準監督署	0126-22-4490	稚内 労働基準監督署	0162-73-0777
旭川 労働基準監督署	0166-99-4704	浦河 労働基準監督署	0146-22-2113
帯広 労働基準監督署	0155-97-1243	苫小牧 労働基準監督署	0144-88-8899