

ハローワーク情報北見

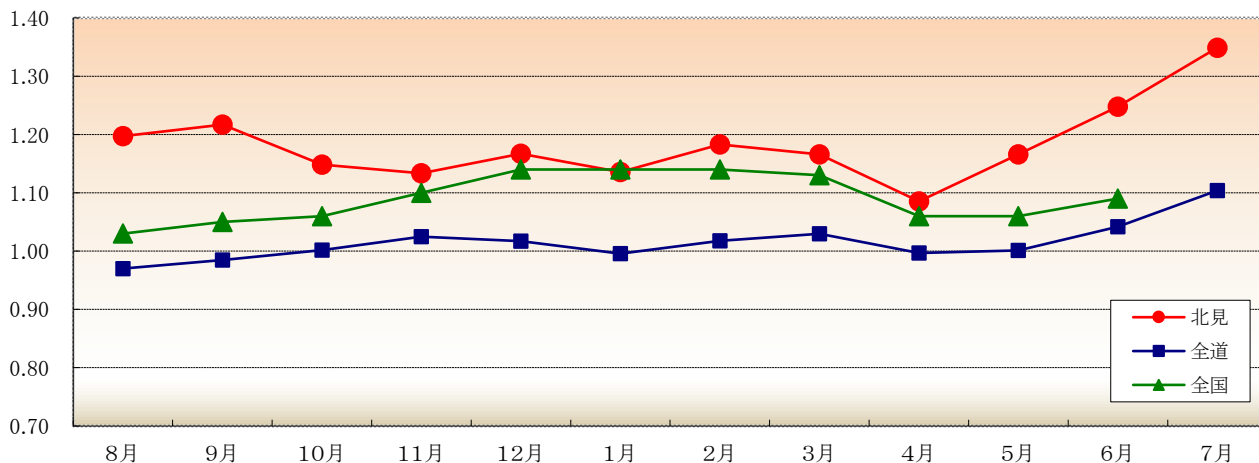
令和4年7月

令和4年7月の有効求人倍率は、1.35倍(前年同月1.19倍)と、前年同月を0.16ポイント上回った。

【 有効求人倍率の推移(常用) 】

	8月	9月	10月	11月	12月	R4年 1月	2月	3月	4月	5月	6月	7月
北見	1.20 (1.13)	1.22 (1.13)	1.15 (1.16)	1.13 (1.19)	1.17 (1.20)	1.14 (1.18)	1.18 (1.18)	1.17 (1.11)	1.09 (1.05)	1.17 (1.07)	1.25 (1.13)	1.35 (1.19)
北海道	0.97 (0.94)	0.98 (0.95)	1.00 (0.97)	1.02 (0.99)	1.02 (0.99)	1.00 (0.95)	1.02 (0.94)	1.03 (0.96)	1.00 (0.91)	1.00 (0.93)	1.04 (0.96)	1.10 (0.99)
全国	1.03 (0.95)	1.05 (0.95)	1.06 (0.97)	1.10 (1.00)	1.14 (1.03)	1.14 (1.04)	1.14 (1.04)	1.13 (1.02)	1.06 (0.95)	1.06 (0.94)	1.09 (0.97)	(1.02)

注) 1. 新規学卒を除き、常用的パートを含む原数値 2. 下段の()は前年同月数



【 完全失業率の推移 】

	8月	9月	10月	11月	12月	R4年 1月	2月	3月	4月	5月	6月	7月
北海道	3.3 (2.7)			3.0 (3.3)			3.1 (3.0)			3.7 (2.9)		
全国	2.8 (3.0)	2.8 (3.0)	2.7 (3.1)	2.8 (3.0)	2.7 (3.0)	2.8 (2.9)	2.7 (2.9)	2.6 (2.6)	2.5 (2.8)	2.6 (3.0)	2.6 (2.9)	(2.8)

注) 下段の()は前年同月数

[資料出所:総務省統計局「労働力調査」]

※ 北海道労働局では道内の雇用失業情勢「Labor Letter」をホームページで公表しています。
ホームページアドレス <http://hokkaido-roudoukyoku.jsite.mhlw.go.jp/>

※ ハローワークインターネットサービスの機能拡充(令和3年9月)に伴い、ハローワークに来所せず、オンライン上で求職登録した求職者数や、求職者がハローワークインターネットサービスの求人に直接応募した就職件数等が含まれています。

令和4年7月の新規求職申込件数は、前年同月と比べ6.7%増加した。月間有効求職者数は前年同月と比べ1.9%増加した。新規求人数は前年同月と比べ13.7%増加した。月間有効求人数は前年同月と比べ15.7%増加した。

【 職業紹介状況(学卒を除きパートを含む常用) 】

項目	区分	令和4年7月	令和3年7月	対前年 (%)・(P)	令和4年度 4月～当月累計	前年同期	対前年 (%)・(P)
新規求職申込件数		479	449	6.7	2,314	2,298	0.7
月間有効求職者数		2,459	2,412	1.9	2,690	2,613	3.0
新規求人数		1,177	1,035	13.7	4,648	4,135	12.4
月間有効求人数		3,317	2,868	15.7	3,243	2,890	12.2
紹介件数		393	394	▲ 0.3	1,712	1,703	0.5
就職件数		170	167	1.8	848	774	9.6
充足数		154	153	0.7	794	751	5.7
新規求人倍率		2.46	2.31	0.15	2.01	1.80	0.21
有効求人倍率		1.35	1.19	0.16	1.21	1.11	0.10
就職率		35.5	37.2	▲ 1.7	36.6	33.7	2.9

注)月間有効求職者数・月間有効求人数の累計欄は月平均。

【 パートタイムの職業紹介状況(常用的パート) 】

項目	区分	令和4年7月	令和3年7月	対前年 (%)・(P)	令和4年度 4月～当月累計	前年同期	対前年 (%)・(P)
新規求職申込件数		178	172	3.5	911	980	▲ 7.0
月間有効求職者数		995	1,042	▲ 4.5	1,092	1,125	▲ 2.9
新規求人数		469	362	29.6	1,634	1,400	16.7
月間有効求人数		1,152	905	27.3	1,092	943	15.8
紹介件数		107	99	8.1	551	580	▲ 5.0
就職件数		70	49	42.9	334	313	6.7
就職率		39.3	28.5	10.8	36.7	31.9	4.8
全新規求人に占める パート求人割合		39.8	35.0	4.8	35.2	33.9	1.3
全月間有効求人に占める パート求人割合		34.7	31.6	3.1	33.7	32.6	1.1

注)月間有効求職者数・月間有効求人数の累計欄は月平均。

【 中高年齢者(45歳以上)の職業紹介状況(学卒を除きパートを含む常用) 】

項目	区分	令和4年7月	令和3年7月	対前年 (%)	令和4年度 4月～当月累計	前年同期	対前年 (%)
新規求職申込件数		256	222	15.3	1,282	1,251	2.5
55歳以上		149	141	5.7	804	813	▲ 1.1
65歳以上		81	59	37.3	404	398	1.5
月間有効求職者数		1,343	1,334	0.7	1,491	1,460	2.2
55歳以上		814	830	▲ 1.9	931	929	0.2
65歳以上		301	276	9.1	385	367	4.9
就職件数		83	75	10.7	389	346	12.4
55歳以上		37	30	23.3	174	149	16.8
65歳以上		11	8	37.5	49	46	6.5
月間有効求人数		1,250	1,065	17.4	1,212	1,082	12.1
55歳以上		662	567	16.8	640	581	10.2
65歳以上		158	139	13.7	152	147	3.6

注)月間有効求職者数・月間有効求人数の累計欄は月平均。

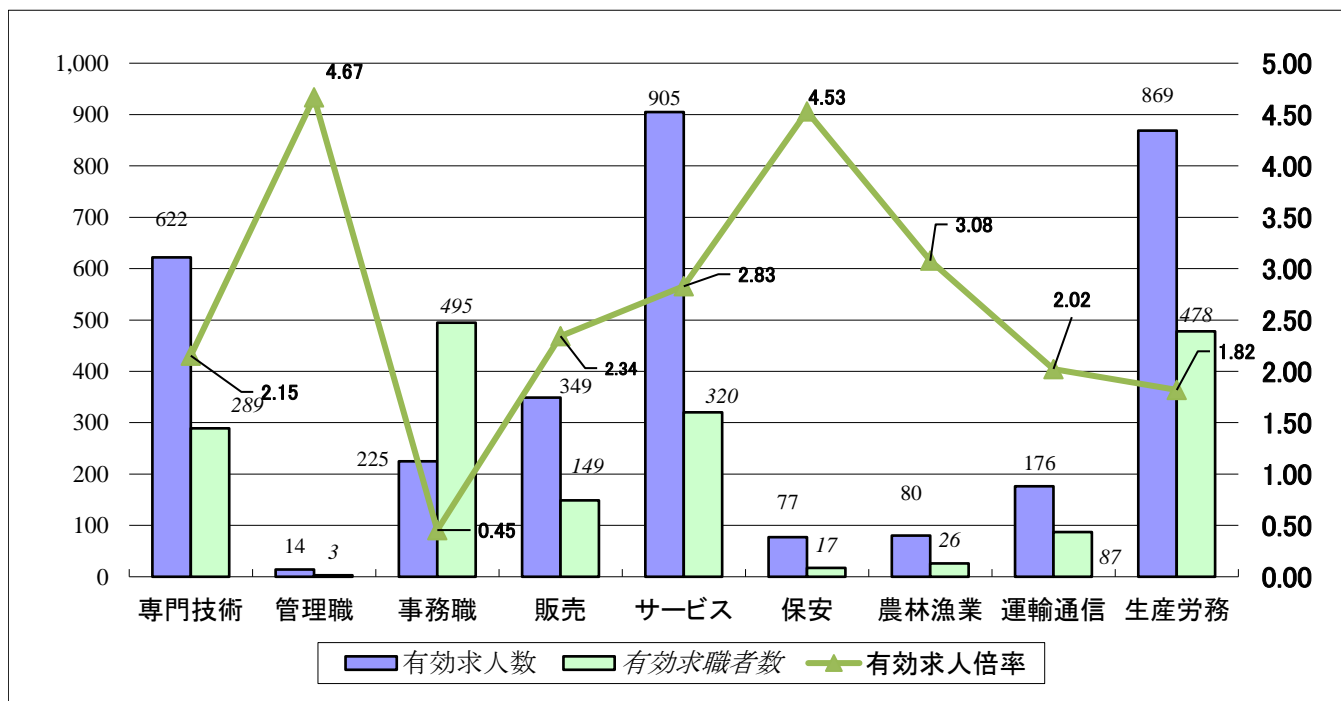
令和4年7月の新規求人数は、前年同月と比べて情報通信業、金融・保険業等で減少したものの、その他の業種で増加したことから、全体として増加した。

【 新規求人数の産業別状況(学卒を除きパートを含む常用) 】

産業分類	令和4年7月	令和3年7月	対前年 (%)	令和4年度 4月～当月累計	前年同期	対前年 (%)
合計	1,177	1,035	13.7	4,648	4,135	12.4
A, B 農・林・漁業 (01～04)	12	8	50.0	84	46	82.6
C 鉱業 (05)	0	2	-	1	4	▲ 75.0
D 建設業 (06～08)	160	146	9.6	678	612	10.8
E 製造業 (09～32)	93	69	34.8	344	289	19.0
09) 食料品製造業	68	48	41.7	220	163	35.0
12) 木材・木製品製造業	3	1	200.0	39	37	5.4
18) プラスチック製品製造業	0	0	0.0	0	0	0.0
24) 金属製品製造業	4	10	▲ 60.0	19	29	▲ 34.5
25～27、29) はん用、生産用、業務用・電気機械器具製造業	6	3	100.0	20	24	▲ 16.7
31) 輸送用機械器具製造業	3	3	0.0	13	13	0.0
その他の製造業	9	4	125.0	33	23	43.5
G 情報通信業 (37～41)	7	11	▲ 36.4	31	31	0.0
H 運輸業・郵便業 (42～49)	35	26	34.6	179	167	7.2
I 卸売・小売業 (50～61)	175	149	17.4	663	631	5.1
50～55) 卸売業	28	40	▲ 30.0	132	154	▲ 14.3
56～61) 小売業	147	109	34.9	531	477	11.3
J 金融・保険業 (62～67)	12	13	▲ 7.7	70	65	7.7
M 宿泊業・飲食サービス業 (75～77)	109	94	16.0	349	307	13.7
75) 宿泊業	28	20	40.0	106	73	45.2
76・77) 飲食業	81	74	9.5	243	234	3.8
P 医療・福祉業 (83～85)	295	266	10.9	1,209	1,043	15.9
O, Q 教育学習支援業・複合サービス業 (81, 82, 86, 87)	18	12	50.0	97	81	19.8
R サービス業 (88～96)	179	144	24.3	592	477	24.1
S, T 公務・その他(分類不能の産業) (97～99)	21	14	50.0	82	74	10.8
その他	61	81	▲ 24.7	269	308	▲ 12.7

(注) 新規学卒を除き、パートを含む常用(求人・求職・求人倍率は月間有効求人数・月間有効求職者数・月間有効求人倍率)

【 職種別有効求人求職状況 】



	専門的・技術的	管理的	事務的	販売	サービス	保安	農林漁業	運輸・通信	生産工程・労務	分類不能	合計
求人	622	14	225	349	905	77	80	176	869	-	3,317
求職	289	3	495	149	320	17	26	87	478	595	2,459
倍率	2.15	4.67	0.45	2.34	2.83	4.53	3.08	2.02	1.82	-	1.35

(注) 新規学卒を除き、パートを含む常用。(求人・求職・倍率は月間有効求人数、月間有効求職者数、月間有効求人倍率)

【 雇用保険被保険者の推移 】

(単位:人、%)

年度・月	月末被保険者数		資格喪失者数				資格喪失者数に 対する事業主都 合離職の構成比
		対前年増減比		対前年増減比	うち事業主都合離職者数		
						対前年増減比	
平成29年度	38,961	▲0.0	6,027	3.4	475	29.8	7.9
平成30年度	38,812	▲0.4	6,118	1.5	420	▲11.6	6.9
令和元年度	38,796	▲0.0	6,000	▲1.9	395	▲6.0	6.6
令和2年度	38,566	▲0.6	6,035	0.6	406	2.8	6.7
令和3年度	38,391	▲0.5	5,920	▲1.9	359	▲11.6	6.1
4月	38,356	▲0.2	1,295	▲4.6	81	▲12.0	6.3
5月	38,621	0.2	419	▲20.0	24	▲66.2	5.7
6月	38,657	0.2	393	▲22.6	24	▲31.4	6.1
7月	38,636	0.1	398	6.1	29	7.4	7.3
8月	38,618	▲0.1	403	3.3	16	77.8	4.0
9月	38,543	▲0.3	327	▲9.4	10	▲58.3	3.1
10月	38,469	▲0.6	473	2.8	41	64.0	8.7
11月	38,441	▲0.5	408	▲6.8	37	48.0	9.1
12月	38,304	▲0.9	446	14.7	15	▲16.7	3.4
1月	38,109	▲1.1	453	8.1	27	▲15.6	6.0
2月	38,064	▲1.0	354	5.0	29	61.1	8.2
3月	37,876	▲1.3	551	15.8	26	▲13.3	4.7
令和4年度							
4月	38,042	▲0.8	1,194	▲7.8	36	▲55.6	3.0
5月	38,243	▲1.0	404	▲3.6	12	▲50.0	3.0
6月	38,274	▲1.0	431	9.7	18	▲25.0	4.2
7月	38,225	▲1.1	422	6.0	29	0.0	6.9
8月							
9月							
10月							
11月							
12月							
1月							
2月							
3月							

(注) 雇用保険被保険者のうち、一般被保険者を計上。

【資料出所:雇用保険業務統計】

【 新規求職者の状況(パート含む常用) 】

(単位:人、%)

年度・月	新規求職 申込件数	在職者		離職者				無業者			
			対前年比		対前年比	うち事業主都合離職者	うち自己都合離職者		対前年比		
平成30年度	7,069	1,952	1.5	4,557	4.1	1,279	10.5	3,048	0.2	560	▲9.8
令和元年度	6,698	1,806	▲7.5	4,300	▲5.6	1,092	▲14.6	2,999	▲1.6	592	5.7
令和2年度	6,343	1,616	▲10.5	4,249	▲1.2	1,264	15.8	2,769	▲7.7	478	▲19.3
令和3年度	6,313	1,684	4.2	4,157	▲2.2	1,100	▲13.0	2,869	3.6	472	▲1.3
4月	839	124	▲5.3	672	0.9	220	▲6.4	401	6.4	43	4.9
5月	509	97	▲26.5	363	▲9.9	103	▲28.0	249	4.6	49	58.1
6月	501	124	▲1.6	349	▲8.2	89	▲32.6	244	8.0	28	▲26.3
7月	449	107	3.9	313	▲4.9	75	▲17.6	226	1.3	29	▲23.7
8月	423	125	▲0.8	258	0.0	48	▲11.1	195	0.0	40	▲29.8
9月	439	137	7.0	273	▲3.9	49	▲19.7	215	3.4	29	▲39.6
10月	489	145	20.8	302	4.9	61	19.6	229	1.8	42	35.5
11月	509	148	68.2	319	12.7	72	▲11.1	237	23.4	42	55.6
12月	380	111	2.8	237	▲14.7	77	▲28.0	155	▲4.3	32	14.3
1月	561	174	15.2	345	▲9.0	116	3.6	212	▲17.5	42	23.5
2月	517	186	▲0.5	295	▲8.4	63	▲18.2	216	▲3.1	36	▲12.2
3月	697	206	▲4.6	431	13.7	127	5.8	290	19.3	60	▲6.3
令和4年度											
4月	817	110	▲11.3	650	▲3.3	212	▲3.6	397	▲1.0	57	32.6
5月	553	123	26.8	380	4.7	91	▲11.7	277	11.2	50	2.0
6月	465	123	▲0.8	307	▲12.0	80	▲10.1	215	▲11.9	35	25.0
7月	479	119	11.2	327	4.5	69	▲8.0	245	8.4	33	13.8
8月											
9月											
10月											
11月											
12月											
1月											
2月											
3月											

(注) 1. 新規学卒を除き、パートタイムを含む常用

労働市場指標

【 常用 】

	新規求職申込件数		新規求人件数		新規求人倍率		月間有効求職者数		月間有効求人件数		有効求人倍率		就職件数		就職率	
	(A)	対前年 (%)	(B)	対前年 (%)	(B/A)	対前年 (P)	(C)	対前年 (%)	(D)	対前年 (%)	(D/C)	対前年 (P)	(E)	対前年 (%)	(E/A)	対前年 (P)
26年度	8,616	▲ 6.8	11,003	▲ 0.9	1.28	0.08	2,819	▲ 6.7	2,512	1.8	0.89	0.07	2,850	▲ 12.1	33.1	▲ 1.9
27年度	8,024	▲ 6.9	11,431	3.9	1.42	0.14	2,679	▲ 5.0	2,605	3.7	0.97	0.08	2,875	0.9	35.8	2.7
28年度	7,194	▲ 10.3	12,302	7.6	1.71	0.29	2,499	▲ 6.7	2,838	8.9	1.14	0.17	2,523	▲ 12.2	35.1	▲ 0.7
29年度	6,923	▲ 3.8	13,197	7.3	1.91	0.20	2,403	▲ 3.8	3,087	8.8	1.28	0.14	2,409	▲ 4.5	34.8	▲ 0.3
30年度	7,069	2.1	12,697	▲ 3.8	1.80	▲ 0.11	2,469	2.7	2,993	▲ 3.0	1.21	▲ 0.07	2,404	▲ 0.2	34.0	▲ 0.8
元年度	6,698	▲ 5.2	12,471	▲ 1.8	1.86	0.06	2,526	2.3	2,907	▲ 2.9	1.15	▲ 0.06	2,235	▲ 7.0	33.4	▲ 0.6
2年度	6,343	▲ 5.3	11,792	▲ 5.4	1.86	0.00	2,462	▲ 2.5	2,724	▲ 6.3	1.11	▲ 0.04	2,153	▲ 3.7	33.9	0.5
3年度	6,313	▲ 0.5	12,410	5.2	1.97	0.11	2,524	2.5	2,895	6.3	1.15	0.04	2,023	▲ 6.0	32.0	▲ 1.9
4月	839	0.1	1,120	19.5	1.33	0.21	2,806	1.4	2,942	7.9	1.05	0.06	234	▲ 11.7	27.9	▲ 3.7
5月	509	▲ 10.1	927	10.8	1.82	0.34	2,678	2.3	2,874	15.0	1.07	0.11	192	1.1	37.7	4.1
6月	501	▲ 7.9	1,053	4.3	2.10	0.24	2,554	▲ 0.6	2,875	12.4	1.13	0.14	181	▲ 5.2	36.1	1.0
7月	449	▲ 4.5	1,035	0.2	2.31	0.11	2,412	▲ 0.9	2,868	6.8	1.19	0.09	167	▲ 7.7	37.2	▲ 1.3
8月	423	▲ 4.1	981	12.4	2.32	0.34	2,433	1.9	2,913	7.6	1.20	0.07	152	▲ 0.7	35.9	1.2
9月	439	▲ 4.6	1,029	3.0	2.34	0.17	2,381	▲ 1.0	2,897	6.2	1.22	0.09	153	▲ 15.9	34.9	▲ 4.7
10月	489	11.4	994	▲ 4.2	2.03	▲ 0.33	2,448	2.7	2,811	1.6	1.15	▲ 0.01	182	13.8	37.2	0.8
11月	509	27.9	977	7.8	1.92	▲ 0.36	2,499	9.4	2,832	4.2	1.13	▲ 0.06	170	▲ 4.5	33.4	▲ 11.3
12月	380	▲ 8.2	967	3.1	2.54	0.27	2,375	7.2	2,772	4.2	1.17	▲ 0.03	136	▲ 3.5	35.8	1.7
1月	561	▲ 0.5	1,018	▲ 6.3	1.81	▲ 0.12	2,450	3.8	2,783	0.3	1.14	▲ 0.04	120	▲ 6.3	21.4	▲ 1.3
2月	517	▲ 6.0	1,080	3.9	2.09	0.20	2,517	2.3	2,977	2.8	1.18	0.00	150	▲ 4.5	29.0	0.5
3月	697	5.8	1,229	12.1	1.76	0.10	2,736	2.9	3,190	7.7	1.17	0.06	186	▲ 18.1	26.7	▲ 7.7
4年度																
4月	817	▲ 2.6	1,124	0.4	1.38	0.05	2,939	4.7	3,190	8.4	1.09	0.04	263	12.4	32.2	4.3
5月	553	8.6	1,097	18.3	1.98	0.16	2,748	2.6	3,204	11.5	1.17	0.10	210	9.4	38.0	0.3
6月	465	▲ 7.2	1,250	18.7	2.69	0.59	2,614	2.3	3,261	13.4	1.25	0.12	205	13.3	44.1	8.0
7月	479	6.7	1,177	13.7	2.46	0.15	2,459	1.9	3,317	15.7	1.35	0.16	170	1.8	35.5	▲ 1.7
8月																
9月																
10月																
11月																
12月																
1月																
2月																
3月																
4月～ 当月 累計	2,314		4,648		2.01		2,690		3,243		1.21		848		36.6	
		0.7		12.4		0.21		3.0		12.2		0.10		9.6		2.9
	2,298		4,135		1.80		2,613		2,890		1.11		774		33.7	

(注1) 新規学卒を除き、パートタイムを含む常用

(注2) 累計欄下段は、前年同期

(注3) 月間有効求職者数・月間有効求人数の各年度欄及び累計欄は、各月の平均値

雇用保険業務取扱状況

【適用関係】

		4年7月	3年7月	増減率(%)	R4年4月～累計	R3年4月～累計	増減率(%)
適用事業所数		3,663	3,649	0.4			
被保険者数合計		44,878	45,307	▲ 0.9			
一般	被保険者数	38,225	38,636	▲ 1.1			
	資格取得者数	424	395	7.3	2,968	2,884	2.9
	資格喪失者数	422	398	6.0	2,451	2,505	▲ 2.2
	うち事業主都合	29	29	0.0	95	158	▲ 39.9
高年齢	被保険者数	4,174	4,022	3.8			
	資格喪失者数	70	47	48.9	435	406	7.1
短期特例	被保険者数	2,479	2,649	▲ 6.4			
	資格取得者数	262	221	18.6	2,345	2,541	▲ 7.7
	資格喪失者数	36	27	33.3	358	527	▲ 32.1

【給付関係】

		4年7月	3年7月	増減率(%)	R4年4月～累計	R3年4月～累計	増減率(%)
一般	受給資格決定件数	165	171	▲ 3.5	890	868	2.5
	初回受給者数	195	187	4.3	727	754	▲ 3.6
	受給者実人数	711	788	▲ 9.8	2,545	2,848	▲ 10.6
	支給金額(千円)	73,304	85,980	▲ 14.7	276,744	313,567	▲ 11.7
高年齢	受給資格決定件数	53	38	39.5	298	308	▲ 3.2
	受給者	46	45	2.2	295	315	▲ 6.3
	支給金額(千円)	9,517	9,049	5.2	62,186	65,860	▲ 5.6
短期	受給資格決定件数	12	20	▲ 40.0	438	516	▲ 15.1
	受給者	33	75	▲ 56.0	878	946	▲ 7.2
	支給金額(千円)	5,097	11,816	▲ 56.9	177,209	191,252	▲ 7.3
受給者合計		790	908	▲ 13.0	3,718	4,109	▲ 9.5
支給金額計(千円)		87,918	106,845	▲ 17.7	516,139	570,679	▲ 9.6
再就職手当	支給人員	58	41	41.5	236	199	18.6
	支給金額(千円)	20,247	17,081	18.5	92,715	85,492	8.4
就業促進定着手当	支給人員	7	5	40.0	37	38	▲ 2.6
	支給金額(千円)	1,002	918	9.2	6,476	5,407	19.8

【北見所の職業紹介状況・新規求人数】

令和4年7月の新規求職申込件数は、前年同月と比べ12.0%増加した。月間有効求職者数は前年同月と比べ1.9%増加した。新規求人数は前年同月に比べ20.1%増加した。月間有効求人数は前年同月と比べ16.0%増加した。

令和4年7月の新規求人数は、前年同月と比べて情報通信業等で減少したものの、その他の業種で増加したことから、全体として増加した。

【職業紹介状況(学卒を除きパートを含む常用)】

項目	区分	令和4年7月	令和3年7月	対前年 (%)・(P)	令和4年度 4月～当月累計	前年同期	対前年 (%)・(P)
新規求職申込件数		383	342	12.0	1,757	1,704	3.1
月間有効求職者数		1,829	1,795	1.9	1,968	1,939	1.5
新規求人数		956	796	20.1	3,571	3,171	12.6
月間有効求人数		2,529	2,180	16.0	2,445	2,197	11.3
紹介件数		325	317	2.5	1,344	1,345	▲ 0.1
就職件数		128	131	▲ 2.3	620	583	6.3
充足数		120	119	0.8	615	587	4.8
新規求人倍率		2.50	2.33	0.17	2.03	1.86	0.17
有効求人倍率		1.38	1.21	0.17	1.24	1.13	0.11
就職率		33.4	38.3	▲ 4.9	35.3	34.2	1.1

注)月間有効求職者数・月間有効求人数の累計欄は月平均。

【パートタイムの職業紹介状況(常用的パート)】

項目	区分	令和4年7月	令和3年7月	対前年 (%)・(P)	令和4年度 4月～当月累計	前年同期	対前年 (%)・(P)
新規求職申込件数		138	127	8.7	670	714	▲ 6.2
月間有効求職者数		724	759	▲ 4.6	784	822	▲ 4.7
新規求人数		387	284	36.3	1,289	1,099	17.3
月間有効求人数		917	710	29.2	853	734	16.2
紹介件数		84	80	5.0	425	448	▲ 5.1
就職件数		53	39	35.9	246	228	7.9
就職率		38.4	30.7	7.7	36.7	31.9	4.8
全新規求人に占めるパート 求人割合		40.5	35.7	4.8	36.1	34.7	1.4
全月間有効求人に占める パート求人割合		36.3	32.6	3.7	34.9	33.4	1.5

注)月間有効求職者数・月間有効求人数の累計欄は月平均。

【新規求人数の産業別状況(学卒を除きパートを含む常用)】

産業分類	令和4年7月	令和3年7月	対前年 (%)	令和4年度 4月～当月累計	前年同期	対前年 (%)
合計	956	796	20.1	3,571	3,171	12.6
A, B 農・林・漁業(01～04)	5	2	150.0	39	20	95.0
C 鉱業(05)	0	1	-	1	2	▲ 50.0
D 建設業(06～08)	127	106	19.8	513	424	21.0
E 製造業(09～32)	67	45	48.9	186	165	12.7
09) 食料品製造業	50	34	47.1	112	88	27.3
12) 木材・木製品製造業	2	0	-	15	14	7.1
18) プラスチック製品製造業	0	0	0.0	0	0	0.0
24) 金属製品製造業	1	2	▲ 50.0	8	12	▲ 33.3
25～27、29) はん用、生産用、業務用・電気機械器具製造業	5	2	150.0	18	22	▲ 18.2
31) 輸送用機械器具製造業	3	3	0.0	13	13	0.0
その他の製造業	6	4	50.0	20	16	25.0
G 情報通信業(37～41)	7	11	▲ 36.4	31	31	0.0
H 運輸業・郵便業(42～49)	25	18	38.9	133	127	4.7
I 卸売・小売業(50～61)	142	105	35.2	531	483	9.9
50～55) 卸売業	18	28	▲ 35.7	89	121	▲ 26.4
56～61) 小売業	124	77	61.0	442	362	22.1
J 金融・保険業(62～67)	6	6	0.0	42	44	▲ 4.5
M 宿泊業・飲食サービス業(75～77)	97	83	16.9	303	250	21.2
75) 宿泊業	23	17	35.3	89	60	48.3
76・77) 飲食業	74	66	12.1	214	190	12.6
P 医療・福祉業(83～85)	225	193	16.6	904	797	13.4
O, Q 教育学習支援業・複合サービス業(81, 82, 86, 87)	16	8	100.0	71	62	14.5
R サービス業(88～96)	167	135	23.7	527	441	19.5
S, T 公務・その他(分類不能の産業)(97～99)	19	11	72.7	55	47	17.0
その他	53	72	▲ 26.4	235	278	▲ 15.5

(注)新規学卒を除き、パートを含む常用(求人・求職・求人倍率は月間有効求人数・月間有効求職者数・月間有効求人倍率)

【美幌分室の職業紹介状況・新規求人数】

令和4年7月の新規求職申込件数は、前年同月と比べ12.0%減少した。月間有効求職者数は前年同月と比べ4.3%減少した。新規求人数は前年同月に比べ3.3%減少した。月間有効求人数は前年同月と比べ18.0%増加した。

令和4年7月の新規求人数は、前年同月と比べて金融・保険業、医療・福祉業、サービス業等で増加したものの、その他の業種で減少したことから、全体として減少した。

【職業紹介状況(学卒を除きパートを含む常用)】

項目	区分	令和4年7月	令和3年7月	対前年 (%)・(P)	令和4年度 4月～当月累計	前年同期	対前年 (%)・(P)
新規求職申込件数		44	50	▲ 12.0	235	268	▲ 12.3
月間有効求職者数		246	257	▲ 4.3	287	286	0.6
新規求人数		119	123	▲ 3.3	504	419	20.3
月間有効求人数		348	295	18.0	358	280	28.1
紹介件数		35	43	▲ 18.6	190	192	▲ 1.0
就職件数		21	20	5.0	112	104	7.7
充足数		17	18	▲ 5.6	84	78	7.7
新規求人倍率		2.70	2.46	0.24	2.14	1.56	0.58
有効求人倍率		1.41	1.15	0.26	1.25	0.98	0.27
就職率		47.7	40.0	7.7	47.7	38.8	8.9

注)月間有効求職者数・月間有効求人数の累計欄は月平均。

【パートタイムの職業紹介状況(常用的パート)】

項目	区分	令和4年7月	令和3年7月	対前年 (%)・(P)	令和4年度 4月～当月累計	前年同期	対前年 (%)・(P)
新規求職申込件数		16	20	▲ 20.0	85	120	▲ 29.2
月間有効求職者数		87	107	▲ 18.7	106	116	▲ 8.7
新規求人数		40	38	5.3	162	131	23.7
月間有効求人数		104	83	25.3	113	81	39.8
紹介件数		8	8	0.0	51	68	▲ 25.0
就職件数		7	6	16.7	35	50	▲ 30.0
就職率		43.8	30.0	13.8	41.2	41.7	▲ 0.5
全新規求人に占めるパート 求人割合		33.6	30.9	2.7	32.1	31.3	0.8
全月間有効求人に占める パート求人割合		29.9	28.1	1.8	31.6	29.0	2.6

注)月間有効求職者数・月間有効求人数の累計欄は月平均。

【新規求人数の産業別状況(学卒を除きパートを含む常用)】

産業分類	令和4年7月	令和3年7月	対前年 (%)	令和4年度 4月～当月累計	前年同期	対前年 (%)
合計	119	123	▲ 3.3	504	419	20.3
A, B 農・林・漁業(01～04)	2	2	0.0	10	8	25.0
C 鉱業(05)	0	0	0.0	0	0	0.0
D 建設業(06～08)	13	18	▲ 27.8	56	66	▲ 15.2
E 製造業(09～32)	19	19	0.0	78	64	21.9
09) 食料品製造業	14	11	27.3	49	34	44.1
12) 木材・木製品製造業	0	0	0.0	13	16	▲ 18.8
18) プラスチック製品製造業	0	0	0.0	0	0	0.0
24) 金属製品製造業	3	8	▲ 62.5	10	14	▲ 28.6
25～27、29) はん用、生産用、業務用・電気機械器具製造業	0	0	0.0	0	0	0.0
31) 輸送用機械器具製造業	0	0	0.0	0	0	0.0
その他の製造業	2	0	-	6	0	-
G 情報通信業(37～41)	0	0	0.0	0	0	0.0
H 運輸業・郵便業(42～49)	6	6	0.0	28	30	▲ 6.7
I 卸売・小売業(50～61)	21	23	▲ 8.7	78	72	8.3
50～55) 卸売業	8	11	▲ 27.3	31	22	40.9
56～61) 小売業	13	12	8.3	47	50	▲ 6.0
J 金融・保険業(62～67)	6	5	20.0	21	12	75.0
M 宿泊業・飲食サービス業(75～77)	6	8	▲ 25.0	29	21	38.1
75) 宿泊業	2	2	0.0	5	6	▲ 16.7
76・77) 飲食業	4	6	▲ 33.3	24	15	60.0
P 医療・福祉業(83～85)	34	31	9.7	131	104	26.0
O, Q 教育学習支援業・複合サービス業(81, 82, 86, 87)	0	2	-	13	13	0.0
R サービス業(88～96)	12	5	140.0	45	16	181.3
S, T 公務・その他(分類不能の産業)(97～99)	0	3	-	8	8	0.0
その他	0	1	-	7	5	40.0

(注)新規学卒を除き、パートを含む常用(求人・求職・求人倍率は月間有効求人数・月間有効求職者数・月間有効求人倍率)

【遠軽出張所の職業紹介状況・新規求人数】

令和4年7月の新規求職申込件数は、前年同月と比べ8.8%減少した。月間有効求職者数は前年同月と比べ6.7%増加した。新規求人数は前年同月に比べ12.1%減少した。月間有効求人数は前年同月と比べ12.0%増加した。

令和4年7月の新規求人数は、前年同月と比べて農・林・漁業、製造業、運輸業・郵便業、宿泊業・飲食サービス業、公務・その他(分類不能の産業)で増加したものの、その他の業種で減少したことから、全体として減少した。

【職業紹介状況(学卒を除きパートを含む常用)】

項目	区分	令和4年7月	令和3年7月	対前年 (%)・(P)	令和4年度 4月～当月累計	前年同期	対前年 (%)・(P)
新規求職申込件数		52	57	▲ 8.8	322	326	▲ 1.2
月間有効求職者数		384	360	6.7	435	389	12.0
新規求人数		102	116	▲ 12.1	573	545	5.1
月間有効求人数		440	393	12.0	440	413	6.5
紹介件数		33	34	▲ 2.9	178	166	7.2
就職件数		21	16	31.3	116	87	33.3
充足数		17	16	6.3	95	86	10.5
新規求人倍率		1.96	2.04	▲ 0.08	1.78	1.67	0.11
有効求人倍率		1.15	1.09	0.06	1.01	1.06	▲ 0.05
就職率		40.4	28.1	12.3	36.0	26.7	9.3

注)月間有効求職者数・月間有効求人数の累計欄は月平均。

【パートタイムの職業紹介状況(常用的パート)】

項目	区分	令和4年7月	令和3年7月	対前年 (%)・(P)	令和4年度 4月～当月累計	前年同期	対前年 (%)・(P)
新規求職申込件数		24	25	▲ 4.0	156	146	6.8
月間有効求職者数		184	176	4.5	203	187	8.8
新規求人数		42	40	5.0	183	170	7.6
月間有効求人数		131	112	17.0	125	128	▲ 2.0
紹介件数		15	11	36.4	75	64	17.2
就職件数		10	4	150.0	53	35	51.4
就職率		41.7	16.0	25.7	34.0	24.0	10.0
全新規求人に占めるパート 求人割合		41.2	34.5	6.7	31.9	31.2	0.7
全月間有効求人に占める パート求人割合		29.8	28.5	1.3	28.5	30.9	▲ 2.4

注)月間有効求職者数・月間有効求人数の累計欄は月平均。

【新規求人数の産業別状況(学卒を除きパートを含む常用)】

産業分類	令和4年7月	令和3年7月	対前年 (%)	令和4年度 4月～当月累計	前年同期	対前年 (%)
合計	102	116	▲ 12.1	573	545	5.1
A, B 農・林・漁業(01～04)	5	4	25.0	35	18	94.4
C 鉱業(05)	0	1	-	0	2	-
D 建設業(06～08)	20	22	▲ 9.1	109	122	▲ 10.7
E 製造業(09～32)	7	5	40.0	80	60	33.3
09) 食料品製造業	4	3	33.3	59	41	43.9
12) 木材・木製品製造業	1	1	0.0	11	7	57.1
18) プラスチック製品製造業	0	0	0.0	0	0	0.0
24) 金属製品製造業	0	0	0.0	1	3	▲ 66.7
25～27、29) はん用、生産用、業務用・電気機械器具製造業	1	1	0.0	2	2	0.0
31) 輸送用機械器具製造業	0	0	0.0	0	0	0.0
その他の製造業	1	0	-	7	7	0.0
G 情報通信業(37～41)	0	0	0.0	0	0	0.0
H 運輸業・郵便業(42～49)	4	2	100.0	18	10	80.0
I 卸売・小売業(50～61)	12	21	▲ 42.9	54	76	▲ 28.9
50～55) 卸売業	2	1	100.0	12	11	9.1
56～61) 小売業	10	20	▲ 50.0	42	65	▲ 35.4
J 金融・保険業(62～67)	0	2	-	7	9	▲ 22.2
M 宿泊業・飲食サービス業(75～77)	6	3	100.0	17	36	▲ 52.8
75) 宿泊業	3	1	200.0	12	7	71.4
76・77) 飲食業	3	2	50.0	5	29	▲ 82.8
P 医療・福祉業(83～85)	36	42	▲ 14.3	174	142	22.5
O, Q 教育学習支援業・複合サービス業(81, 82, 86, 87)	2	2	0.0	13	6	116.7
R サービス業(88～96)	0	4	-	20	20	0.0
S, T 公務・その他(分類不能の産業)(97～99)	2	0	-	19	19	0.0
その他	8	8	0.0	27	25	8.0

(注)新規学卒を除き、パートを含む常用(求人・求職・求人倍率は月間有効求人数・月間有効求職者数・月間有効求人倍率)

2022(令和4)年8月1日から

雇用関係助成金の申請時、 登記事項証明書が不要になります

これまで、中小企業事業主であることや支給要件の確認を行うために、登記事項証明書（商業法人および不動産）の提出を求めています。

2022(令和4)年8月1日からは、法務省が運営する登記情報連携システムで登記情報の確認が可能になるため、雇用関係助成金の支給申請時、登記事項証明書の提出が不要となります。

※既に実施計画書等を提出している場合や、廃止済みの助成金の経過措置分の申請を行う場合も、同様に提出が不要となります。

※独立行政法人高齢・障害・求職者雇用支援機構で支給事務を行う助成金は対象外です。

留意事項

- 登記情報連携システムで確認できない場合、従来どおりの関係資料（定款、開廃業届、会社概要パンフレット等、事業内容が確認できる資料）の提出をお願いする場合があります。
- 登記情報については、助成金の支給事務を行うこと以外の目的で確認することはありません。また、登記情報を確認することについて、事前に許可を求めるなどの連絡等を行うことはありません。

雇用関係助成金の詳細・問い合わせ先

■厚生労働省ウェブサイト

https://www.mhlw.go.jp/stf/seisakunitsuite/bunya/koyou_roudou/koyou/kyufukin/index.html



■都道府県労働局・ハローワーク

支給要件の詳細や具体的な手続きは、最寄りの都道府県労働局・ハローワークまでお問い合わせください。

雇用関係助成金

検索



詐欺にご注意ください

国や委託事業者から、助成金の相談について電話などで勧誘することはありません。また、振込先や口座番号、その他の個人情報、個人の方に電話などで問い合わせることはありません。