

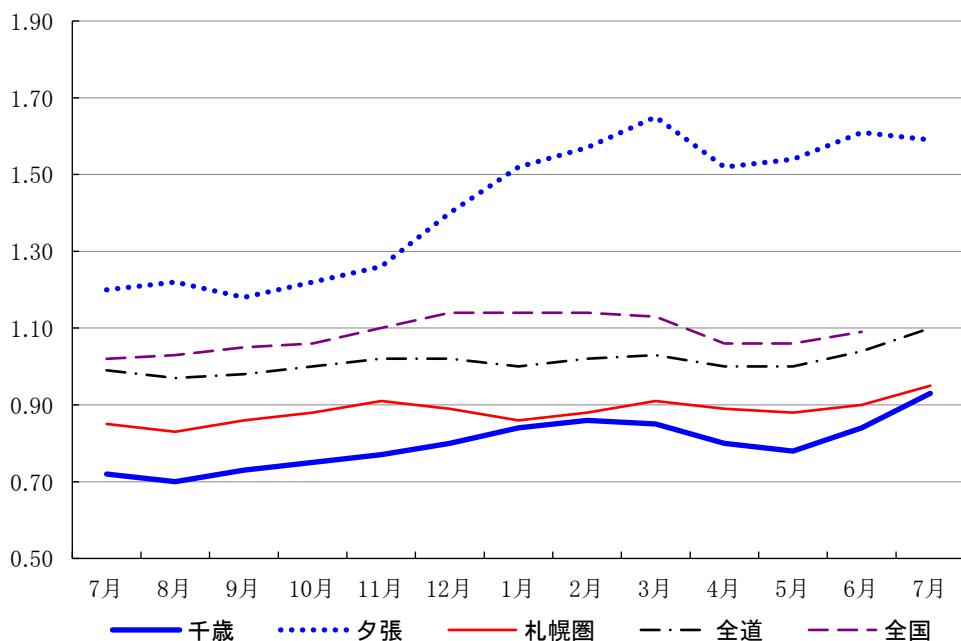
# LABOUR LETTER

## CHITOSE JUL § 2022

### 雇用失業情勢ちとせ

令和4年7月

有効求人倍率の推移



	千歳	夕張	札幌圏	全道	全国
7月	0.72	1.20	0.85	0.99	1.02
8月	0.70	1.22	0.83	0.97	1.03
9月	0.73	1.18	0.86	0.98	1.05
10月	0.75	1.22	0.88	1.00	1.06
11月	0.77	1.26	0.91	1.02	1.10
12月	0.80	1.40	0.89	1.02	1.14
1月	0.84	1.52	0.86	1.00	1.14
2月	0.86	1.57	0.88	1.02	1.14
3月	0.85	1.65	0.91	1.03	1.13
4月	0.80	1.52	0.89	1.00	1.06
5月	0.78	1.54	0.88	1.00	1.06
6月	0.84	1.61	0.90	1.04	1.09
7月	0.93	1.59	0.95	1.10	

ハローワーク千歳

☎066-8609 千歳市東雲町4丁目2-6  
TEL0123-24-2177

ハローワーク夕張(出張所)

☎068-0403 夕張市本町5丁目5番地  
TEL0123-52-4411

※ハローワークインターネットサービスの機能拡充に伴い、令和3年9月以降の数値には、ハローワークに来所せず、オンライン上で求職登録した求職者数や、求職者がハローワークインターネットサービスの求人に直接応募した就職件数等が含まれている。

千歳公共職業安定所

令和4年8月30日発行

## \* 労働市場の概要 \*

### 新規求職者について

#### 千歳管内

新規求職者数は、437人で前年同月比5.6%、26人減少となった。  
年齢別では、44歳以下が208人で同7.1%、16人減少、45歳以上が229人で同4.2%、10人減少となった。  
月間有効求職者数は、2496人で前年同月比2.5%、65人減少となった。

#### 夕張管内

新規求職者数は、40人で前年同月比23.1%、12人減少となった。  
年齢別では、44歳以下が13人で同40.9%、9人減少、45歳以上が27人で同10%、3人減少となった。  
月間有効求職者数は、285人で前年同月比22.3%、82人減少となった。

### 新規求人数について

#### 千歳管内

常用新規求人数は、898人で前年同月比29.6%、205人増加となった。  
主な産業別求人状況をみると、「サービス業(他に分類されないもの)」は137人で、前年同月比65.1%、54人増、「建設業」は197人で、前年同月比27.1%、42人増、「卸売業、小売業」は75人で、前年同月比92.3%、36人増となった。

一方、「製造業」は91人で、前年同月比10.8%、11人減、その他、大きく求人数が減少した産業はなかった。

#### 夕張管内

常用新規求人数は、103人で前年同月比29%、42人減少となった。  
主な産業別求人状況をみると、「宿泊業、飲食サービス業」は8人で、前年同月比166.7%、5人増、「卸売業、小売業」は8人で、前年同月比100%、4人増、「教育、学習支援業」は5人で、前年同月比400%、4人増となった。  
一方、「医療、福祉」は19人で、前年同月比50%、19人減、「建設業」は13人で、前年同月比55.2%、16人減、「製造業」は25人で、前年同月比30.6%、11人減となった。

### 有効求人倍率について

常用有効求人倍率は、千歳所計は1.00倍で前年同月差0.22<sup>㊦</sup>上昇、前年同月を10カ月連続で上回った。  
千歳管内は0.93倍で対前年同月差0.21<sup>㊦</sup>上昇、夕張管内は1.59倍で0.39<sup>㊦</sup>上昇となった。

### 窓口の動向について

#### 千歳管内

紹介件数は323件で前年同月比1.2%、4件減少、就職件数は118件で同26.9%、25件増加となった。  
また、雇用保険一般受給資格決定数は133件で、前年同月比18.4%、30件減少となった。

#### 夕張管内

紹介件数は15件で前年同月比44.4%、12件減少、就職件数は10件で同16.7%、2件減少となった。  
また、雇用保険一般受給資格決定数は20件で、前年同月比0%、0件変動がなかった。

# 1 一般職業紹介状況

(単位:人、%、P)

項目	区分	4年7月	3年7月	4年度		3年度	
				増減比	4月～当月	4月～当月	増減比
千 歳 所 計	新規求職申込件数	477	515	▲ 7.4	2,466	2,469	▲ 0.1
	月間有効求職者数	2,781	2,928	▲ 5.0	3,018	3,159	▲ 4.5
	新規求人数	1,001	838	19.5	3,868	3,296	17.4
	月間有効求人数	2,781	2,294	21.2	2,749	2,376	15.7
	紹介件数	338	354	▲ 4.5	1,559	1,603	▲ 2.7
	就職件数	128	105	21.9	591	543	8.8
	(うち雇用保険受給者数)	32	26	23.1	136	137	▲ 0.7
	充足数	109	96	13.5	523	485	7.8
	新規充足率	10.9%	11.5%	▲ 0.6P	13.5%	14.7%	▲ 1.2P
	新規求人倍率	2.10	1.63	0.47P	1.57	1.33	0.24P
	月間有効求人倍率	1.00	0.78	0.22P	0.91	0.75	0.16P
	千 歳	新規求職申込件数	437	463	▲ 5.6	2,253	2,219
月間有効求職者数		2,496	2,561	▲ 2.5	2,707	2,754	▲ 1.7
新規求人数		898	693	29.6	3,261	2,662	22.5
月間有効求人数		2,328	1,854	25.6	2,262	1,914	18.2
紹介件数		323	327	▲ 1.2	1,447	1,461	▲ 1.0
就職件数		118	93	26.9	532	475	12.0
(うち雇用保険受給者数)		29	23	26.1	119	113	5.3
充足数		94	83	13.3	442	412	7.3
新規充足率		10.5%	12.0%	▲ 1.5P	13.6%	15.5%	▲ 1.9P
新規求人倍率		2.05	1.50	0.55P	1.45	1.20	0.25P
月間有効求人倍率		0.93	0.72	0.21P	0.84	0.69	0.15P
夕 張		新規求職申込件数	40	52	▲ 23.1	213	250
	月間有効求職者数	285	367	▲ 22.3	311	405	▲ 23.2
	新規求人数	103	145	▲ 29.0	607	634	▲ 4.3
	月間有効求人数	453	440	3.0	487	463	5.2
	紹介件数	15	27	▲ 44.4	112	142	▲ 21.1
	就職件数	10	12	▲ 16.7	59	68	▲ 13.2
	(うち雇用保険受給者数)	3	3	0.0	17	24	▲ 29.2
	充足数	15	13	15.4	81	73	11.0
	新規充足率	14.6%	9.0%	5.6P	13.3%	11.5%	1.8P
	新規求人倍率	2.58	2.79	▲ 0.21P	2.85	2.54	0.31P
	月間有効求人倍率	1.59	1.20	0.39P	1.57	1.14	0.43P

注1 新規学卒を除きパートを含む原数値

注2 各年度4月～当月のうち「月間有効求職者数」「月間有効求人数」欄は、当月までの各月平均値で計上

※ハローワークインターネットサービスの機能拡充に伴う令和3年9月以降の数値の取り扱いについては、表紙の※を参照。

## 2 パートタイム職業紹介状況(常用)

(単位:人、%、P)

項目	区分	4年7月	3年7月		4年度 4月～当月	3年度 4月～当月	
				増減比			増減比
千 歳 所 計	新規求職申込件数	146	163	▲ 10.4	883	915	▲ 3.5
	月間有効求職者数	1,042	1,104	▲ 5.6	1,165	1,203	▲ 3.2
	新規求人数	272	182	49.5	1,078	881	22.4
	月間有効求人数	794	599	32.6	770	650	18.5
	紹介件数	78	100	▲ 22.0	447	491	▲ 9.0
	就職件数	42	32	31.3	234	202	15.8
	月間有効求人倍率	0.76	0.54	0.22P	0.66	0.54	0.12P
千 歳	新規求職申込件数	133	150	▲ 11.3	802	837	▲ 4.2
	月間有効求職者数	923	991	▲ 6.9	1,037	1,071	▲ 3.2
	新規求人数	239	163	46.6	891	710	25.5
	月間有効求人数	645	481	34.1	624	513	21.6
	紹介件数	74	91	▲ 18.7	404	445	▲ 9.2
	就職件数	41	31	32.3	212	179	18.4
	月間有効求人倍率	0.70	0.49	0.21P	0.60	0.48	0.12P
夕 張	新規求職申込件数	13	13	0.0	81	78	3.8
	月間有効求職者数	119	113	5.3	128	132	▲ 3.0
	新規求人数	33	19	73.7	187	171	9.4
	月間有効求人数	149	118	26.3	146	137	6.6
	紹介件数	4	9	▲ 55.6	43	46	▲ 6.5
	就職件数	1	1	0.0	22	23	▲ 4.3
	月間有効求人倍率	1.25	1.04	0.21P	1.14	1.04	0.10P

注1 新規学卒を除く

注2 各年度4月～当月のうち「月間有効求職者数」「月間有効求人数」欄は、当月までの各月平均値で計上

### 3 年齢別職業紹介状況

(単位:人、%)

項目	区分	4年7月	3年7月	4年度		3年度	
				増減比	4月～当月	4月～当月	増減比
千 歳 所 計	新規求職申込件数	477	515	▲ 7.4	2,466	2,469	▲ 0.1
	44歳以下	221	246	▲ 10.2	1,150	1,143	0.6
	45歳以上	256	269	▲ 4.8	1,326	1,326	0.0
	(うち55歳以上)	170	153	11.1	856	856	0.0
	月間有効求職者数	2,781	2,928	▲ 5.0	12,073	12,635	▲ 4.4
	44歳以下	1,298	1,395	▲ 7.0	5,475	5,935	▲ 7.8
	45歳以上	1,483	1,533	▲ 3.3	6,598	6,700	▲ 1.5
	(うち55歳以上)	910	902	0.9	4,071	4,028	1.1
	紹介件数	338	354	▲ 4.5	1,559	1,603	▲ 2.7
	44歳以下	185	165	12.1	808	809	▲ 0.1
	45歳以上	153	189	▲ 19.0	751	794	▲ 5.4
	(うち55歳以上)	67	83	▲ 19.3	335	392	▲ 14.5
	就職件数	128	105	21.9	591	543	8.8
	44歳以下	74	60	23.3	313	289	8.3
	45歳以上	54	45	20.0	278	254	9.4
	(うち55歳以上)	22	23	▲ 4.3	143	130	10.0
	月間有効求人数	2,781	2,294	21.2	10,994	9,504	15.7
	44歳以下	1,707	1,431	19.3	6,756	5,866	15.2
45歳以上	1,074	863	24.4	4,238	3,638	16.5	
(うち55歳以上)	560	451	24.2	2,200	1,911	15.1	
千 歳	新規求職申込件数	437	463	▲ 5.6	2,253	2,219	1.5
	44歳以下	208	224	▲ 7.1	1,083	1,057	2.5
	45歳以上	229	239	▲ 4.2	1,180	1,162	1.5
	(うち55歳以上)	149	134	11.2	744	736	1.1
	月間有効求職者数	2,496	2,561	▲ 2.5	10,828	11,017	▲ 1.7
	44歳以下	1,204	1,274	▲ 5.5	5,082	5,411	▲ 6.1
	45歳以上	1,292	1,287	0.4	5,746	5,606	2.5
	(うち55歳以上)	773	747	3.5	3,437	3,322	3.5
	紹介件数	323	327	▲ 1.2	1,447	1,461	▲ 1.0
	44歳以下	180	154	16.9	768	751	2.3
	45歳以上	143	173	▲ 17.3	679	710	▲ 4.4
	(うち55歳以上)	61	74	▲ 17.6	289	350	▲ 17.4
	就職件数	118	93	26.9	532	475	12.0
	44歳以下	70	55	27.3	286	259	10.4
	45歳以上	48	38	26.3	246	216	13.9
	(うち55歳以上)	20	18	11.1	125	107	16.8
	月間有効求人数	2,328	1,854	25.6	9,047	7,654	18.2
	44歳以下	1,430	1,154	23.9	5,562	4,714	18.0
45歳以上	898	700	28.3	3,485	2,940	18.5	
(うち55歳以上)	466	362	28.7	1,800	1,527	17.9	
夕 張	新規求職申込件数	40	52	▲ 23.1	213	250	▲ 14.8
	44歳以下	13	22	▲ 40.9	67	86	▲ 22.1
	45歳以上	27	30	▲ 10.0	146	164	▲ 11.0
	(うち55歳以上)	21	19	10.5	112	120	▲ 6.7
	月間有効求職者数	285	367	▲ 22.3	1,245	1,618	▲ 23.1
	44歳以下	94	121	▲ 22.3	393	524	▲ 25.0
	45歳以上	191	246	▲ 22.4	852	1,094	▲ 22.1
	(うち55歳以上)	137	155	▲ 11.6	634	706	▲ 10.2
	紹介件数	15	27	▲ 44.4	112	142	▲ 21.1
	44歳以下	5	11	▲ 54.5	40	58	▲ 31.0
	45歳以上	10	16	▲ 37.5	72	84	▲ 14.3
	(うち55歳以上)	6	9	▲ 33.3	46	42	9.5
	就職件数	10	12	▲ 16.7	59	68	▲ 13.2
	44歳以下	4	5	▲ 20.0	27	30	▲ 10.0
	45歳以上	6	7	▲ 14.3	32	38	▲ 15.8
	(うち55歳以上)	2	5	▲ 60.0	18	23	▲ 21.7
	月間有効求人数	453	440	3.0	1,947	1,850	5.2
	44歳以下	277	277	0.0	1,194	1,152	3.6
45歳以上	176	163	8.0	753	698	7.9	
(うち55歳以上)	94	89	5.6	400	384	4.2	

注1 新規学卒を除きパートを含む

注2 年齢別有効求人数は一定則に基づく計算値(推定)

※ハローワークインターネットサービスの機能拡充に伴う令和3年9月以降の数値の取り扱いについては、表紙の※を参照。

#### 4 新規求職者の状況(常用)

(単位:人、%)

項目	区分	4年7月	3年7月	4年度		3年度	
				増減比	4月～当月	4月～当月	増減比
千 歳 所 計	計	477	515	▲ 7.4	2,466	2,469	▲ 0.1
	新規求職者〔一般〕	331	352	▲ 6.0	1,583	1,554	1.9
	在職者	121	108	12.0	461	382	20.7
	離職者	198	210	▲ 5.7	1,052	1,010	4.2
	事業主都合	49	45	8.9	273	303	▲ 9.9
	自己都合	138	153	▲ 9.8	723	661	9.4
	定年退職	10	9	11.1	47	39	20.5
	自営その他	1	3	▲ 66.7	5	6	▲ 16.7
	無業者	12	34	▲ 64.7	70	162	▲ 56.8
	新規求職者〔パート〕	146	163	▲ 10.4	883	915	▲ 3.5
千 歳	計	437	463	▲ 5.6	2,253	2,219	1.5
	新規求職者〔一般〕	304	313	▲ 2.9	1,451	1,382	5.0
	在職者	115	101	13.9	441	361	22.2
	離職者	178	187	▲ 4.8	943	882	6.9
	事業主都合	45	38	18.4	247	251	▲ 1.6
	自己都合	124	137	▲ 9.5	647	588	10.0
	定年退職	8	9	▲ 11.1	41	37	10.8
	自営その他	1	3	▲ 66.7	5	5	0.0
	無業者	11	25	▲ 56.0	67	139	▲ 51.8
	新規求職者〔パート〕	133	150	▲ 11.3	802	837	▲ 4.2
夕 張	計	40	52	▲ 23.1	213	250	▲ 14.8
	新規求職者〔一般〕	27	39	▲ 30.8	132	172	▲ 23.3
	在職者	6	7	▲ 14.3	20	21	▲ 4.8
	離職者	20	23	▲ 13.0	109	128	▲ 14.8
	事業主都合	4	7	▲ 42.9	26	52	▲ 50.0
	自己都合	14	16	▲ 12.5	76	73	4.1
	定年退職	2	0	-	6	2	200.0
	自営その他	0	0	-	0	1	-
	無業者	1	9	▲ 88.9	3	23	▲ 87.0
	新規求職者〔パート〕	13	13	0.0	81	78	3.8

注1 新規学卒を除きパートを含む原数値

※ハローワークインターネットサービスの機能拡充に伴う令和3年9月以降の数値の取り扱いについては、表紙の※を参照。

## 5 産業別・規模別新規求人状況（常用）

千歳所計

（単位：人、％）

産業別	項目	4年7月	3年7月	4年度		3年度	
				増減比	4月～当月	4月～当月	増減比
AB	農, 林, 漁業	30	17	76.5	105	77	36.4
C	鉱業, 採石業, 砂利採取業	2	2	0.0	11	9	22.2
D	建設業	210	184	14.1	731	662	10.4
E	製造業	116	138	▲ 15.9	462	460	0.4
	09 食料品製造業	33	34	▲ 2.9	178	123	44.7
	10 飲料・たばこ・飼料製造業	9	3	200.0	18	10	80.0
	11 繊維工業	4	0	-	8	0	-
	12 木材・木製品製造業(家具を除く)	0	4	-	14	32	▲ 56.3
	13 家具・装備品製造業	1	0	-	3	4	▲ 25.0
	14 パルプ・紙・紙加工品製造業	6	5	20.0	8	11	▲ 27.3
	15 印刷・同関連業	4	3	33.3	9	11	▲ 18.2
	16 化学工業	1	1	0.0	2	2	0.0
	17 石油製品・石炭製品製造業	1	0	-	2	0	-
	18 プラスチック製品製造業	7	4	75.0	31	17	82.4
	19 ゴム製品製造業	2	1	100.0	5	4	25.0
	21 窯業・土石製品製造業	11	30	▲ 63.3	38	78	▲ 51.3
	22 鉄鋼業	0	0	-	0	0	-
	23 非鉄金属製造業	0	0	-	0	0	-
	24 金属製品製造業	23	20	15.0	79	63	25.4
	25 はん用機械器具製造業	0	0	-	2	2	0.0
	26 生産用機械器具製造業	1	3	▲ 66.7	3	8	▲ 62.5
	27 業務用機械器具製造業	0	0	-	2	0	-
	28 電子部品・デバイス・電子回路製造業	0	5	-	15	38	▲ 60.5
	29 電気機械器具製造業	8	0	-	8	0	-
	30 情報通信機械器具製造業	3	3	0.0	10	10	0.0
	31 輸送用機械器具製造業	1	19	▲ 94.7	14	43	▲ 67.4
	20, 32 その他の製造業	1	3	▲ 66.7	13	4	225.0
F	電気・ガス・熱供給・水道業	2	1	100.0	9	3	200.0
G	情報通信業	0	0	-	0	0	-
H	運輸業・郵便業	70	46	52.2	226	182	24.2
I	卸売業, 小売業	83	43	93.0	321	252	27.4
	50～55 卸売業	12	1	1100.0	56	58	▲ 3.4
	56～61 小売業	71	42	69.0	265	194	36.6
J	金融業, 保険業	2	3	▲ 33.3	5	9	▲ 44.4
K	不動産業, 物品賃貸業	11	11	0.0	63	45	40.0
L	学術研究, 専門・技術サービス業	7	6	16.7	29	39	▲ 25.6
M	宿泊業, 飲食サービス業	52	19	173.7	233	111	109.9
	75 宿泊業	17	11	54.5	110	60	83.3
	76 飲食店	33	8	312.5	113	45	151.1
N	生活関連サービス業, 娯楽業	30	24	25.0	122	72	69.4
O	教育, 学習支援業	18	14	28.6	122	107	14.0
P	医療, 福祉	214	219	▲ 2.3	972	901	7.9
	83 医療業	109	99	10.1	420	375	12.0
	84 保健衛生	0	8	-	7	16	▲ 56.3
	85 社会保険・社会福祉・介護事業	105	112	▲ 6.3	545	510	6.9
Q	複合サービス事業	2	4	▲ 50.0	8	8	0.0
R	サービス業(他に分類されないもの)	144	94	53.2	396	293	35.2
ST	公務・その他	8	13	▲ 38.5	53	66	▲ 19.7
合計		1,001	838	19.5	3,868	3,296	17.4
規模別	4人以下	73	49	49.0	229	212	8.0
	5～29人	338	252	34.1	1,271	1,079	17.8
	30～99人	235	171	37.4	927	748	23.9
	100～299人	176	156	12.8	697	570	22.3
	300～499人	62	39	59.0	206	158	30.4
	500人以上	117	171	▲ 31.6	538	529	1.7

注 新規学卒を除きパートを含む

千歳

(単位:人、%)

産業別	項目	4年7月	3年7月	4年度			3年度		
				増減比	4月～当月	4月～当月	増減比	4月～当月	増減比
AB	農, 林, 漁業	26	10	160.0	91	49	85.7		
C	鉱業, 採石業, 砂利採取業	0	0	-	1	0	-		
D	建設業	197	155	27.1	629	541	16.3		
E	製造業	91	102	▲ 10.8	356	356	0.0		
	09 食料品製造業	29	28	3.6	161	103	56.3		
	10 飲料・たばこ・飼料製造業	8	3	166.7	15	8	87.5		
	11 繊維工業	4	0	-	8	0	-		
	12 木材・木製品製造業(家具を除く)	0	0	-	8	21	▲ 61.9		
	13 家具・装備品製造業	1	0	-	2	4	▲ 50.0		
	14 パルプ・紙・紙加工品製造業	6	3	100.0	8	8	0.0		
	15 印刷・同関連業	4	3	33.3	9	11	▲ 18.2		
	16 化学工業	0	0	-	1	0	-		
	17 石油製品・石炭製品製造業	0	0	-	0	0	-		
	18 プラスチック製品製造業	7	4	75.0	29	15	93.3		
	19 ゴム製品製造業	2	1	100.0	2	2	0.0		
	21 窯業・土石製品製造業	8	24	▲ 66.7	29	60	▲ 51.7		
	22 鉄鋼業	0	0	-	0	0	-		
	23 非鉄金属製造業	0	0	-	0	0	-		
	24 金属製品製造業	10	11	▲ 9.1	33	34	▲ 2.9		
	25 はん用機械器具製造業	0	0	-	2	2	0.0		
	26 生産用機械器具製造業	0	0	-	0	0	-		
	27 業務用機械器具製造業	0	0	-	2	0	-		
	28 電子部品・デバイス・電子回路製造業	0	5	-	15	38	▲ 60.5		
	29 電気機械器具製造業	8	0	-	8	0	-		
	30 情報通信機械器具製造業	3	3	0.0	10	10	0.0		
	31 輸送用機械器具製造業	1	17	▲ 94.1	14	40	▲ 65.0		
	20, 32 その他の製造業	0	0	-	0	0	-		
F	電気・ガス・熱供給・水道業	2	0	-	9	2	350.0		
G	情報通信業	0	0	-	0	0	-		
H	運輸業・郵便業	64	38	68.4	203	157	29.3		
I	卸売業, 小売業	75	39	92.3	276	209	32.1		
	50～55 卸売業	11	1	1000.0	51	43	18.6		
	56～61 小売業	64	38	68.4	225	166	35.5		
J	金融業, 保険業	1	3	▲ 66.7	3	7	▲ 57.1		
K	不動産業, 物品賃貸業	11	11	0.0	63	45	40.0		
L	学術研究, 専門・技術サービス業	7	6	16.7	26	37	▲ 29.7		
M	宿泊業, 飲食サービス業	44	16	175.0	205	95	115.8		
	75 宿泊業	13	10	30.0	101	50	102.0		
	76 飲食店	29	6	383.3	94	39	141.0		
N	生活関連サービス業, 娯楽業	28	21	33.3	100	61	63.9		
O	教育, 学習支援業	13	13	0.0	113	101	11.9		
P	医療, 福祉	195	181	7.7	793	713	11.2		
	83 医療業	103	93	10.8	391	342	14.3		
	84 保健衛生	0	8	-	7	16	▲ 56.3		
	85 社会保険・社会福祉・介護事業	92	80	15.0	395	355	11.3		
Q	複合サービス事業	2	4	▲ 50.0	7	8	▲ 12.5		
R	サービス業(他に分類されないもの)	137	83	65.1	343	238	44.1		
ST	公務・その他	5	11	▲ 54.5	43	43	0.0		
	合計	898	693	29.6	3,261	2,662	22.5		
規模別	4人以下	61	39	56.4	190	162	17.3		
	5～29人	298	210	41.9	1,041	870	19.7		
	30～99人	206	109	89.0	757	534	41.8		
	100～299人	163	138	18.1	592	479	23.6		
	300～499人	62	35	77.1	205	130	57.7		
	500人以上	108	162	▲ 33.3	476	487	▲ 2.3		

注 新規学卒を除きパートを含む



夕張

(単位:人、%)

産業別	項目	4年7月	3年7月	増減比	4年度	3年度	増減比
					4月～当月	4月～当月	
AB	農, 林, 漁業	4	7	▲ 42.9	14	28	▲ 50.0
C	鉱業, 採石業, 砂利採取業	2	2	0.0	10	9	11.1
D	建設業	13	29	▲ 55.2	102	121	▲ 15.7
E	製造業	25	36	▲ 30.6	106	104	1.9
	09 食料品製造業	4	6	▲ 33.3	17	20	▲ 15.0
	10 飲料・たばこ・飼料製造業	1	0	-	3	2	50.0
	11 繊維工業	0	0	-	0	0	-
	12 木材・木製品製造業(家具を除く)	0	4	-	6	11	▲ 45.5
	13 家具・装備品製造業	0	0	-	1	0	-
	14 パルプ・紙・紙加工品製造業	0	2	-	0	3	-
	15 印刷・同関連業	0	0	-	0	0	-
	16 化学工業	1	1	0.0	1	2	▲ 50.0
	17 石油製品・石炭製品製造業	1	0	-	2	0	-
	18 プラスチック製品製造業	0	0	-	2	2	0.0
	19 ゴム製品製造業	0	0	-	3	2	50.0
	21 窯業・土石製品製造業	3	6	▲ 50.0	9	18	▲ 50.0
	22 鉄鋼業	0	0	-	0	0	-
	23 非鉄金属製造業	0	0	-	0	0	-
	24 金属製品製造業	13	9	44.4	46	29	58.6
	25 はん用機械器具製造業	0	0	-	0	0	-
	26 生産用機械器具製造業	1	3	▲ 66.7	3	8	▲ 62.5
	27 業務用機械器具製造業	0	0	-	0	0	-
	28 電子部品・デバイス・電子回路製造業	0	0	-	0	0	-
	29 電気機械器具製造業	0	0	-	0	0	-
	30 情報通信機械器具製造業	0	0	-	0	0	-
	31 輸送用機械器具製造業	0	2	-	0	3	-
	20, 32 その他の製造業	1	3	▲ 66.7	13	4	225.0
F	電気・ガス・熱供給・水道業	0	1	-	0	1	-
G	情報通信業	0	0	-	0	0	-
H	運輸業・郵便業	6	8	▲ 25.0	23	25	▲ 8.0
I	卸売業, 小売業	8	4	100.0	45	43	4.7
	50～55 卸売業	1	0	-	5	15	▲ 66.7
	56～61 小売業	7	4	75.0	40	28	42.9
J	金融業, 保険業	1	0	-	2	2	0.0
K	不動産業, 物品賃貸業	0	0	-	0	0	-
L	学術研究, 専門・技術サービス業	0	0	-	3	2	50.0
M	宿泊業, 飲食サービス業	8	3	166.7	28	16	75.0
	75 宿泊業	4	1	300.0	9	10	▲ 10.0
	76 飲食店	4	2	100.0	19	6	216.7
N	生活関連サービス業, 娯楽業	2	3	▲ 33.3	22	11	100.0
O	教育, 学習支援業	5	1	400.0	9	6	50.0
P	医療, 福祉	19	38	▲ 50.0	179	188	▲ 4.8
	83 医療業	6	6	0.0	29	33	▲ 12.1
	84 保健衛生	0	0	-	0	0	-
	85 社会保険・社会福祉・介護事業	13	32	▲ 59.4	150	155	▲ 3.2
Q	複合サービス事業	0	0	-	1	0	-
R	サービス業(他に分類されないもの)	7	11	▲ 36.4	53	55	▲ 3.6
ST	公務・その他	3	2	50.0	10	23	▲ 56.5
	合計	103	145	▲ 29.0	607	634	▲ 4.3
規模別	4人以下	12	10	20.0	39	50	▲ 22.0
	5～29人	40	42	▲ 4.8	230	209	10.0
	30～99人	29	62	▲ 53.2	170	214	▲ 20.6
	100～299人	13	18	▲ 27.8	105	91	15.4
	300～499人	0	4	-	1	28	▲ 96.4
	500人以上	9	9	0.0	62	42	47.6

注 新規学卒を除きパートを含む

## 6 障害者職業紹介状況

(単位:人、%)

項目	区分	4年7月				3年7月		4年度	3年度	増減比
		計	身体	知的	精神等	計	増減比	4月～当月	4月～当月	
千 歳 所 計	新規求職申込件数	28	7	6	15	39	▲ 28.2	121	109	11.0
	紹介件数	30	4	4	22	28	7.1	148	130	13.8
	就職件数	15	2	5	8	7	114.3	59	55	7.3
	新規登録者数	12	4	1	7	16	▲ 25.0	62	62	0.0
	【期末現在登録状況】									
	計	1,609	611	458	540	1,499	7.3	/		
	有効求職者	482	166	92	224	469	2.8			
	就業中の者	992	389	318	285	906	9.5			
	保留中の者	135	56	48	31	124	8.9			
千 歳	新規求職申込件数	23	5	6	12	27	▲ 14.8	108	87	24.1
	紹介件数	30	4	4	22	18	66.7	135	99	36.4
	就職件数	13	1	5	7	6	116.7	49	45	8.9
	新規登録者数	10	2	1	7	11	▲ 9.1	57	49	16.3
	【期末現在登録状況】									
	計	1,270	457	346	467	1,175	8.1	/		
	有効求職者	398	126	72	200	388	2.6			
	就業中の者	815	303	261	251	738	10.4			
	保留中の者	57	28	13	16	49	16.3			
夕 張	新規求職申込件数	5	2	0	3	12	▲ 58.3	13	22	▲ 40.9
	紹介件数	0	0	0	0	10	-	13	31	▲ 58.1
	就職件数	2	1	0	1	1	100.0	10	10	0.0
	新規登録者数	2	2	0	0	5	▲ 60.0	5	13	▲ 61.5
	【期末現在登録状況】									
	計	339	154	112	73	324	4.6	/		
	有効求職者	84	40	20	24	81	3.7			
	就業中の者	177	86	57	34	168	5.4			
	保留中の者	78	28	35	15	75	4.0			

## 7 雇用保険取扱状況

千歳所計

(単位:人、%、千円)

項目	区分	4年7月	3年7月	増減比	4年度	3年度	増減比
					4月～当月	4月～当月	
適 用 状 況	月末現在適用事業所数	2,875	2,832	1.5			
	月末現在被保険者数	45,394	44,580	1.8			
	一般被保険者	40,494	39,752	1.9			
	高年齢	3,674	3,454	6.4			
	短期雇用特例	1,226	1,374	▲ 10.8			
	被保険者資格取得数	720	643	12.0	4,713	4,631	1.8
	一般被保険者	575	490	17.3	3,316	3,082	7.6
	高年齢	56	43	30.2	212	216	▲ 1.9
	短期雇用特例	89	110	▲ 19.1	1,185	1,333	▲ 11.1
	被保険者資格喪失数	668	556	20.1	3,309	3,118	6.1
一般被保険者	594	490	21.2	2,787	2,634	5.8	
高年齢	60	49	22.4	414	410	1.0	
短期雇用特例	14	17	▲ 17.6	108	74	45.9	
事業主都合〔一般〕	7	22	▲ 68.2	111	212	▲ 47.6	
失 業 給 付 状 況	一般受給資格決定数	153	183	▲ 16.4	878	965	▲ 9.0
	受給者実人員	798	1,144	▲ 30.2	3,158	4,108	▲ 23.1
	支給金額	90,234	137,885	▲ 34.6	369,017	487,744	▲ 24.3
	高年齢受給資格決定数	36	44	▲ 18.2	296	327	▲ 9.5
	受給者数	24	43	▲ 44.2	297	321	▲ 7.5
	支給金額	4,930	8,304	▲ 40.6	64,399	67,129	▲ 4.1
	特例受給資格決定数	0	0	-	97	77	26.0
	受給者数	6	1	500.0	175	200	▲ 12.5
	支給金額	1,298	361	259.6	38,596	45,404	▲ 15.0
	再就職手当支給人員	62	56	10.7	188	229	▲ 17.9
支給金額合計	24,656	22,454	9.8	74,157	100,650	▲ 26.3	

注1 一般及び高年齢は短時間労働被保険者を含む

注2 適用事業所数及び被保険者数の年度累計は当月末現在の数値のため省略

千歳

(単位:人、%、千円)

項目	区分	4年7月	3年7月	4年度			3年度		
				増減比	4月～当月	4月～当月	増減比	4月～当月	増減比
適用状況	月末現在適用事業所数	2,131	2,082	2.4					
	月末現在被保険者数	38,488	37,704	2.1					
	一般被保険者	34,756	34,053	2.1					
	高年齢	2,926	2,760	6.0					
	短期雇用特例	806	891	▲ 9.5					
	被保険者資格取得数	629	560	12.3	3,896	3,664	6.3		
	一般被保険者	530	441	20.2	2,946	2,645	11.4		
	高年齢	42	35	20.0	170	155	9.7		
	短期雇用特例	57	84	▲ 32.1	780	864	▲ 9.7		
	被保険者資格喪失数	604	495	22.0	2,921	2,596	12.5		
	一般被保険者	545	436	25.0	2,491	2,215	12.5		
	高年齢	50	44	13.6	349	323	8.0		
	短期雇用特例	9	15	▲ 40.0	81	58	39.7		
	事業主都合〔一般〕	4	20	▲ 80.0	80	80	0.0		
失業給付等状況	一般受給資格決定数	133	163	▲ 18.4	778	846	▲ 8.0		
	受給者実人員	718	973	▲ 26.2	2,822	3,455	▲ 18.3		
	支給金額	81,049	117,181	▲ 30.8	329,200	408,050	▲ 19.3		
	高年齢受給資格決定数	30	41	▲ 26.8	247	277	▲ 10.8		
	受給者数	19	36	▲ 47.2	250	269	▲ 7.1		
	支給金額	3,981	6,889	▲ 42.2	54,960	56,924	▲ 3.5		
	特例受給資格決定数	0	0	-	79	55	43.6		
	受給者数	6	1	500.0	124	127	▲ 2.4		
	支給金額	1,297	353	267.4	27,682	29,774	▲ 7.0		
	再就職手当支給人員	53	51	3.9	165	179	▲ 7.8		
	支給金額合計	20,454	19,529	4.7	64,336	70,690	▲ 9.0		

夕張

(単位:人、%、千円)

項目	区分	4年7月	3年7月	4年度			3年度		
				増減比	4月～当月	4月～当月	増減比	4月～当月	増減比
適用状況	月末現在適用事業所数	744	750	▲ 0.8					
	月末現在被保険者数	6,906	6,876	0.4					
	一般被保険者	5,738	5,699	0.7					
	高年齢	748	694	7.8					
	短期雇用特例	420	483	▲ 13.0					
	被保険者資格取得数	91	83	9.6	817	967	▲ 15.5		
	一般被保険者	45	49	▲ 8.2	370	437	▲ 15.3		
	高年齢	14	8	75.0	42	61	▲ 31.1		
	短期雇用特例	32	26	23.1	405	469	▲ 13.6		
	被保険者資格喪失数	64	61	4.9	388	522	▲ 25.7		
	一般被保険者	49	54	▲ 9.3	296	419	▲ 29.4		
	高年齢	10	5	100.0	65	87	▲ 25.3		
	短期雇用特例	5	2	150.0	27	16	68.8		
	事業主都合〔一般〕	3	2	50.0	31	132	▲ 76.5		
失業給付等状況	一般受給資格決定数	20	20	0.0	100	119	▲ 16.0		
	受給者実人員	80	171	▲ 53.2	336	653	▲ 48.5		
	支給金額	9,185	20,704	▲ 55.6	39,817	79,694	▲ 50.0		
	高年齢受給資格決定数	6	3	100.0	49	50	▲ 2.0		
	受給者数	5	7	▲ 28.6	47	52	▲ 9.6		
	支給金額	949	1,415	▲ 32.9	9,439	10,205	▲ 7.5		
	特例受給資格決定数	0	0	-	18	22	▲ 18.2		
	受給者数	0	0	-	51	73	▲ 30.1		
	支給金額	1	8	▲ 87.5	10,914	15,630	▲ 30.2		
	再就職手当支給人員	9	5	80.0	23	50	▲ 54.0		
	支給金額合計	4,202	2,925	43.7	9,821	29,960	▲ 67.2		

注1 一般及び高年齢は短時間労働被保険者を含む

注2 適用事業所数及び被保険者数の年度累計は当月末現在の数値のため省略