

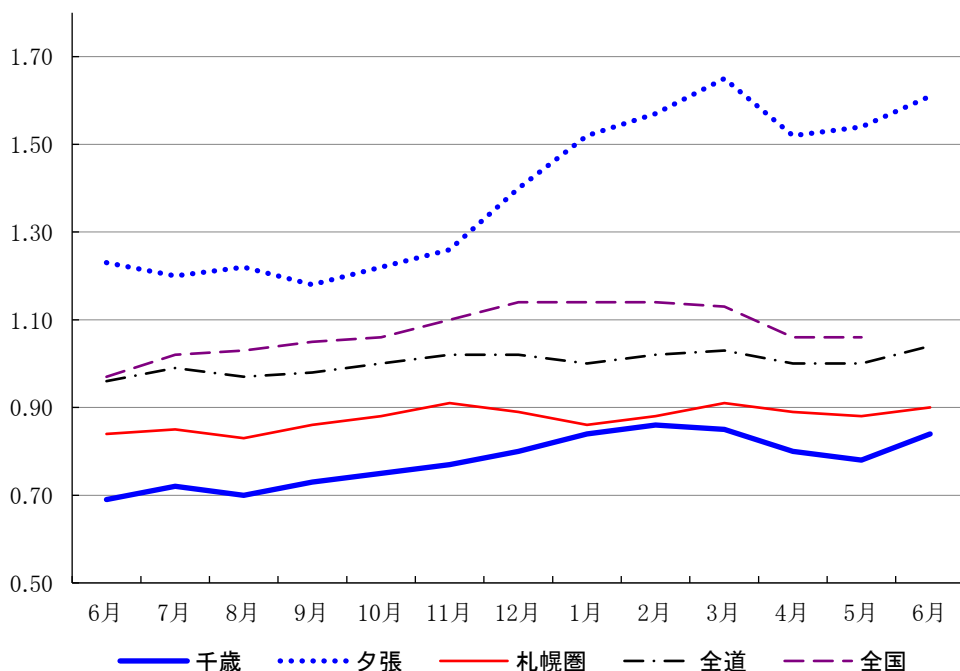
LABOUR LETTER

CHITOSE JUN § 2022

雇用失業情勢ちとせ

令和4年6月

有効求人倍率の推移



	千歳	夕張	札幌圏	全道	全国
6月	0.69	1.23	0.84	0.96	0.97
7月	0.72	1.20	0.85	0.99	1.02
8月	0.70	1.22	0.83	0.97	1.03
9月	0.73	1.18	0.86	0.98	1.05
10月	0.75	1.22	0.88	1.00	1.06
11月	0.77	1.26	0.91	1.02	1.10
12月	0.80	1.40	0.89	1.02	1.14
1月	0.84	1.52	0.86	1.00	1.14
2月	0.86	1.57	0.88	1.02	1.14
3月	0.85	1.65	0.91	1.03	1.13
4月	0.80	1.52	0.89	1.00	1.06
5月	0.78	1.54	0.88	1.00	1.06
6月	0.84	1.61	0.90	1.04	

ハローワーク千歳

☎066-8609 千歳市東雲町4丁目2-6
TEL0123-24-2177

ハローワーク夕張(出張所)

☎068-0403 夕張市本町5丁目5番地
TEL0123-52-4411

※ハローワークインターネットサービスの機能拡充に伴い、令和3年9月以降の数値には、ハローワークに来所せず、オンライン上で求職登録した求職者数や、求職者がハローワークインターネットサービスの求人に直接応募した就職件数等が含まれている。

千歳公共職業安定所

令和4年7月29日発行

* 労働市場の概要 *

新規求職者について

千歳管内

新規求職者数は、479人で前年同月比2.8%、13人増加となった。
年齢別では、44歳以下が246人で同6%、14人増加、45歳以上が233人で同0.4%、1人減少となった。
月間有効求職者数は、2707人で前年同月比0.6%、16人増加となった。

夕張管内

新規求職者数は、45人で前年同月比28.6%、10人増加となった。
年齢別では、44歳以下が18人で同63.6%、7人増加、45歳以上が27人で同12.5%、3人増加となった。
月間有効求職者数は、310人で前年同月比17.8%、67人減少となった。

新規求人数について

千歳管内

常用新規求人数は、834人で前年同月比47.6%、269人増加となった。

主な産業別求人状況をみると、「医療、福祉」は206人で、前年同月比50.4%、69人増、「卸売業、小売業」は96人で、前年同月比77.8%、42人増、「製造業」は127人で、前年同月比39.6%、36人増となった。

一方、「運輸業・郵便業」は25人で、前年同月比19.4%、6人減となった。

夕張管内

常用新規求人数は、222人で前年同月比32.9%、55人増加となった。
主な産業別求人状況をみると、「医療、福祉」は74人で、前年同月比64.4%、29人増、「製造業」は37人で、前年同月比68.2%、15人増、「サービス業(他に分類されないもの)」は19人で、前年同月比111.1%、10人増となった。

一方、「宿泊業、飲食サービス業」は4人で、前年同月比63.6%、7人減、「教育、学習支援業」は1人で、前年同月比80%、4人減、「運輸業・郵便業」は6人で、前年同月比40%、4人減となった。

有効求人倍率について

常用有効求人倍率は、千歳所計は0.92倍で前年同月差0.16^{ポイント}上昇、前年同月を9カ月連続で上回った。
千歳管内は0.84倍で対前年同月差0.15^{ポイント}上昇、夕張管内は1.61倍で0.38^{ポイント}上昇となった。

窓口の動向について

千歳管内

紹介件数は355件で前年同月比12.7%、40件増加、就職件数は135件で同3.1%、4件増加となった。
また、雇用保険一般受給資格決定数は161件で、前年同月比3.6%、6件減少となった。

夕張管内

紹介件数は32件で前年同月比0%、0件で変動なし、就職件数は13件で同0%、0件で変動がなかった。
また、雇用保険一般受給資格決定数は22件で、前年同月比37.5%、6件増加となった。

1 一般職業紹介状況

(単位:人、%、P)

項目	区分	4年6月	3年6月	4年度		3年度	
				増減比	4月～当月	4月～当月	増減比
千 歳 所 計	新規求職申込件数	524	501	4.6	1,989	1,954	1.8
	月間有効求職者数	3,017	3,068	▲ 1.7	3,097	3,236	▲ 4.3
	新規求人数	1,056	732	44.3	2,867	2,458	16.6
	月間有効求人数	2,772	2,328	19.1	2,738	2,403	13.9
	紹介件数	387	347	11.5	1,221	1,249	▲ 2.2
	就職件数	148	144	2.8	463	438	5.7
	(うち雇用保険受給者数)	30	36	▲ 16.7	104	111	▲ 6.3
	充足数	125	121	3.3	414	389	6.4
	新規充足率	11.8%	16.5%	▲ 4.7P	14.4%	15.8%	▲ 1.4P
	新規求人倍率	2.02	1.46	0.56P	1.44	1.26	0.18P
	月間有効求人倍率	0.92	0.76	0.16P	0.88	0.74	0.14P
	千 歳	新規求職申込件数	479	466	2.8	1,816	1,756
月間有効求職者数		2,707	2,691	0.6	2,777	2,819	▲ 1.5
新規求人数		834	565	47.6	2,363	1,969	20.0
月間有効求人数		2,273	1,863	22.0	2,240	1,933	15.9
紹介件数		355	315	12.7	1,124	1,134	▲ 0.9
就職件数		135	131	3.1	414	382	8.4
(うち雇用保険受給者数)		28	31	▲ 9.7	90	90	0.0
充足数		110	105	4.8	348	329	5.8
新規充足率		13.2%	18.6%	▲ 5.4P	14.7%	16.7%	▲ 2.0P
新規求人倍率		1.74	1.21	0.53P	1.30	1.12	0.18P
月間有効求人倍率		0.84	0.69	0.15P	0.81	0.69	0.12P
夕 張		新規求職申込件数	45	35	28.6	173	198
	月間有効求職者数	310	377	▲ 17.8	320	417	▲ 23.3
	新規求人数	222	167	32.9	504	489	3.1
	月間有効求人数	499	465	7.3	498	470	6.0
	紹介件数	32	32	0.0	97	115	▲ 15.7
	就職件数	13	13	0.0	49	56	▲ 12.5
	(うち雇用保険受給者数)	2	5	▲ 60.0	14	21	▲ 33.3
	充足数	15	16	▲ 6.3	66	60	10.0
	新規充足率	6.8%	9.6%	▲ 2.8P	13.1%	12.3%	0.8P
	新規求人倍率	4.93	4.77	0.16P	2.91	2.47	0.44P
	月間有効求人倍率	1.61	1.23	0.38P	1.56	1.13	0.43P

注1 新規学卒を除きパートを含む原数値

注2 各年度4月～当月のうち「月間有効求職者数」「月間有効求人数」欄は、当月までの各月平均値で計上

※ハローワークインターネットサービスの機能拡充に伴う令和3年9月以降の数値の取り扱いについては、表紙の※を参照。

2 パートタイム職業紹介状況(常用)

(単位:人、%、P)

項目	区分	4年6月	3年6月		4年度	3年度	
				増減比	4月～当月	4月～当月	増減比
千 歳 所 計	新規求職申込件数	170	184	▲ 7.6	737	752	▲ 2.0
	月間有効求職者数	1,173	1,191	▲ 1.5	1,205	1,236	▲ 2.5
	新規求人数	359	247	45.3	806	699	15.3
	月間有効求人数	763	642	18.8	762	667	14.2
	紹介件数	102	105	▲ 2.9	369	391	▲ 5.6
	就職件数	63	59	6.8	192	170	12.9
	月間有効求人倍率	0.65	0.54	0.11P	0.63	0.54	0.09P
千 歳	新規求職申込件数	153	173	▲ 11.6	669	687	▲ 2.6
	月間有効求職者数	1,039	1,066	▲ 2.5	1,075	1,098	▲ 2.1
	新規求人数	279	186	50.0	652	547	19.2
	月間有効求人数	615	499	23.2	617	524	17.7
	紹介件数	93	94	▲ 1.1	330	354	▲ 6.8
	就職件数	59	54	9.3	171	148	15.5
	月間有効求人倍率	0.59	0.47	0.12P	0.57	0.48	0.09P
夕 張	新規求職申込件数	17	11	54.5	68	65	4.6
	月間有効求職者数	134	125	7.2	130	138	▲ 5.8
	新規求人数	80	61	31.1	154	152	1.3
	月間有効求人数	148	143	3.5	145	143	1.4
	紹介件数	9	11	▲ 18.2	39	37	5.4
	就職件数	4	5	▲ 20.0	21	22	▲ 4.5
	月間有効求人倍率	1.10	1.14	▲ 0.04P	1.12	1.04	0.08P

注1 新規学卒を除く

注2 各年度4月～当月のうち「月間有効求職者数」「月間有効求人数」欄は、当月までの各月平均値で計上

※ハローワークインターネットサービスの機能拡充に伴う令和3年9月以降の数値の取り扱いについては、表紙の※を参照。

3 年齢別職業紹介状況

(単位:人、%)

項目	区分	4年6月	3年6月	4年度		3年度	
				増減比	4月～当月	4月～当月	増減比
千 歳 所 計	新規求職申込件数	524	501	4.6	1,989	1,954	1.8
	44歳以下	264	243	8.6	929	897	3.6
	45歳以上	260	258	0.8	1,070	1,057	1.2
	(うち55歳以上)	170	169	0.6	686	703	▲ 2.4
	月間有効求職者数	3,017	3,068	▲ 1.7	9,292	9,707	▲ 4.3
	44歳以下	1,368	1,437	▲ 4.8	4,177	4,540	▲ 8.0
	45歳以上	1,649	1,631	1.1	5,115	5,167	▲ 1.0
	(うち55歳以上)	1,032	1,002	3.0	3,161	3,126	1.1
	紹介件数	387	347	11.5	1,221	1,249	▲ 2.2
	44歳以下	219	177	23.7	623	644	▲ 3.3
	45歳以上	168	170	▲ 1.2	598	605	▲ 1.2
	(うち55歳以上)	79	98	▲ 19.4	268	309	▲ 13.3
	就職件数	148	144	2.8	463	438	5.7
	44歳以下	83	72	15.3	239	229	4.4
	45歳以上	65	72	▲ 9.7	224	209	7.2
(うち55歳以上)	28	43	▲ 34.9	121	107	13.1	
月間有効求人数	2,772	2,328	19.1	8,213	7,210	13.9	
44歳以下	1,709	1,440	18.7	5,049	4,435	13.8	
45歳以上	1,063	888	19.7	3,164	2,775	14.0	
(うち55歳以上)	553	465	18.9	1,640	1,460	12.3	
千 歳	新規求職申込件数	479	466	2.8	1,816	1,756	3.4
	44歳以下	246	232	6.0	875	833	5.0
	45歳以上	233	234	▲ 0.4	951	923	3.0
	(うち55歳以上)	155	152	2.0	595	602	▲ 1.2
	月間有効求職者数	2,707	2,691	0.6	8,332	8,456	▲ 1.5
	44歳以下	1,269	1,318	▲ 3.7	3,878	4,137	▲ 6.3
	45歳以上	1,438	1,373	4.7	4,454	4,319	3.1
	(うち55歳以上)	873	829	5.3	2,664	2,575	3.5
	紹介件数	355	315	12.7	1,124	1,134	▲ 0.9
	44歳以下	204	169	20.7	588	597	▲ 1.5
	45歳以上	151	146	3.4	536	537	▲ 0.2
	(うち55歳以上)	72	86	▲ 16.3	228	276	▲ 17.4
	就職件数	135	131	3.1	414	382	8.4
	44歳以下	76	66	15.2	216	204	5.9
	45歳以上	59	65	▲ 9.2	198	178	11.2
(うち55歳以上)	26	38	▲ 31.6	105	89	18.0	
月間有効求人数	2,273	1,863	22.0	6,719	5,800	15.8	
44歳以下	1,404	1,153	21.8	4,132	3,560	16.1	
45歳以上	869	710	22.4	2,587	2,240	15.5	
(うち55歳以上)	449	367	22.3	1,334	1,165	14.5	
夕 張	新規求職申込件数	45	35	28.6	173	198	▲ 12.6
	44歳以下	18	11	63.6	54	64	▲ 15.6
	45歳以上	27	24	12.5	119	134	▲ 11.2
	(うち55歳以上)	15	17	▲ 11.8	91	101	▲ 9.9
	月間有効求職者数	310	377	▲ 17.8	960	1,251	▲ 23.3
	44歳以下	99	119	▲ 16.8	299	403	▲ 25.8
	45歳以上	211	258	▲ 18.2	661	848	▲ 22.1
	(うち55歳以上)	159	173	▲ 8.1	497	551	▲ 9.8
	紹介件数	32	32	0.0	97	115	▲ 15.7
	44歳以下	15	8	87.5	35	47	▲ 25.5
	45歳以上	17	24	▲ 29.2	62	68	▲ 8.8
	(うち55歳以上)	7	12	▲ 41.7	40	33	21.2
	就職件数	13	13	0.0	49	56	▲ 12.5
	44歳以下	7	6	16.7	23	25	▲ 8.0
	45歳以上	6	7	▲ 14.3	26	31	▲ 16.1
(うち55歳以上)	2	5	▲ 60.0	16	18	▲ 11.1	
月間有効求人数	499	465	7.3	1,494	1,410	6.0	
44歳以下	305	287	6.3	917	875	4.8	
45歳以上	194	178	9.0	577	535	7.9	
(うち55歳以上)	104	98	6.1	306	295	3.7	

注1 新規学卒を除きパートを含む

注2 年齢別有効求人数は一定則に基づく計算値(推定)

※ハローワークインターネットサービスの機能拡充に伴う令和3年9月以降の数値の取り扱いについては、表紙の※を参照。

4 新規求職者の状況(常用)

(単位:人、%)

項目	区分	4年6月	3年6月	4年度		3年度	
				増減比	4月～当月	4月～当月	増減比
千 歳 所 計	計	524	501	4.6	1,989	1,954	1.8
	新規求職者〔一般〕	354	317	11.7	1,252	1,202	4.2
	在職者	117	84	39.3	340	274	24.1
	離職者	220	200	10.0	854	800	6.8
	事業主都合	52	53	▲ 1.9	224	258	▲ 13.2
	自己都合	160	136	17.6	585	508	15.2
	定年退職	6	9	▲ 33.3	37	30	23.3
	自営その他	0	1	▲ 100.0	4	3	33.3
	無業者	17	33	▲ 48.5	58	128	▲ 54.7
	新規求職者〔パート〕	170	184	▲ 7.6	737	752	▲ 2.0
千 歳	計	479	466	2.8	1,816	1,756	3.4
	新規求職者〔一般〕	326	293	11.3	1,147	1,069	7.3
	在職者	109	80	36.3	326	260	25.4
	離職者	202	182	11.0	765	695	10.1
	事業主都合	47	48	▲ 2.1	202	213	▲ 5.2
	自己都合	147	125	17.6	523	451	16.0
	定年退職	6	8	▲ 25.0	33	28	17.9
	自営その他	0	0	-	4	2	100.0
	無業者	15	31	▲ 51.6	56	114	▲ 50.9
	新規求職者〔パート〕	153	173	▲ 11.6	669	687	▲ 2.6
夕 張	計	45	35	28.6	173	198	▲ 12.6
	新規求職者〔一般〕	28	24	16.7	105	133	▲ 21.1
	在職者	8	4	100.0	14	14	0.0
	離職者	18	18	0.0	89	105	▲ 15.2
	事業主都合	5	5	0.0	22	45	▲ 51.1
	自己都合	13	11	18.2	62	57	8.8
	定年退職	0	1	▲ 100.0	4	2	100.0
	自営その他	0	1	▲ 100.0	0	1	-
	無業者	2	2	0.0	2	14	▲ 85.7
	新規求職者〔パート〕	17	11	54.5	68	65	4.6

注1 新規学卒を除きパートを含む原数値

※ハローワークインターネットサービスの機能拡充に伴う令和3年9月以降の数値の取り扱いについては、表紙の※を参照。

5 産業別・規模別新規求人状況（常用）

千歳所計

(単位:人、%)

産業別	項目	4年6月	3年6月	4年度		3年度	
				増減比	4月～当月	4月～当月	増減比
AB	農, 林, 漁業	13	10	30.0	75	60	25.0
C	鉱業, 採石業, 砂利採取業	2	2	0.0	9	7	28.6
D	建設業	148	119	24.4	521	478	9.0
E	製造業	164	113	45.1	346	322	7.5
	09 食料品製造業	87	47	85.1	145	89	62.9
	10 飲料・たばこ・飼料製造業	2	3	▲ 33.3	9	7	28.6
	11 繊維工業	0	0	-	4	0	-
	12 木材・木製品製造業(家具を除く)	10	19	▲ 47.4	14	28	▲ 50.0
	13 家具・装備品製造業	0	3	-	2	4	▲ 50.0
	14 パルプ・紙・紙加工品製造業	2	3	▲ 33.3	2	6	▲ 66.7
	15 印刷・同関連業	0	2	-	5	8	▲ 37.5
	16 化学工業	0	0	-	1	1	0.0
	17 石油製品・石炭製品製造業	0	0	-	1	0	-
	18 プラスチック製品製造業	12	3	300.0	24	13	84.6
	19 ゴム製品製造業	0	0	-	3	3	0.0
	21 窯業・土石製品製造業	5	7	▲ 28.6	27	48	▲ 43.8
	22 鉄鋼業	0	0	-	0	0	-
	23 非鉄金属製造業	0	0	-	0	0	-
	24 金属製品製造業	25	14	78.6	56	43	30.2
	25 はん用機械器具製造業	2	2	0.0	2	2	0.0
	26 生産用機械器具製造業	1	1	0.0	2	5	▲ 60.0
	27 業務用機械器具製造業	0	0	-	2	0	-
	28 電子部品・デバイス・電子回路製造業	2	2	0.0	15	33	▲ 54.5
	29 電気機械器具製造業	0	0	-	0	0	-
	30 情報通信機械器具製造業	4	4	0.0	7	7	0.0
	31 輸送用機械器具製造業	1	3	▲ 66.7	13	24	▲ 45.8
	20, 32 その他の製造業	11	0	-	12	1	1100.0
F	電気・ガス・熱供給・水道業	3	0	-	7	2	250.0
G	情報通信業	0	0	-	0	0	-
H	運輸業・郵便業	31	41	▲ 24.4	156	136	14.7
I	卸売業, 小売業	111	71	56.3	238	209	13.9
	50～55 卸売業	26	32	▲ 18.8	44	57	▲ 22.8
	56～61 小売業	85	39	117.9	194	152	27.6
J	金融業, 保険業	1	3	▲ 66.7	3	6	▲ 50.0
K	不動産業, 物品賃貸業	19	10	90.0	52	34	52.9
L	学術研究, 専門・技術サービス業	8	6	33.3	22	33	▲ 33.3
M	宿泊業, 飲食サービス業	66	44	50.0	181	92	96.7
	75 宿泊業	34	22	54.5	93	49	89.8
	76 飲食店	29	17	70.6	80	37	116.2
N	生活関連サービス業, 娯楽業	41	13	215.4	92	48	91.7
O	教育, 学習支援業	68	61	11.5	104	93	11.8
P	医療, 福祉	280	182	53.8	758	682	11.1
	83 医療業	114	81	40.7	311	276	12.7
	84 保健衛生	0	0	-	7	8	▲ 12.5
	85 社会保険・社会福祉・介護事業	166	101	64.4	440	398	10.6
Q	複合サービス事業	2	0	-	6	4	50.0
R	サービス業(他に分類されないもの)	69	50	38.0	252	199	26.6
ST	公務・その他	30	7	328.6	45	53	▲ 15.1
	合計	1,056	732	44.3	2,867	2,458	16.6
規模別	4人以下	42	43	▲ 2.3	156	163	▲ 4.3
	5～29人	298	243	22.6	933	827	12.8
	30～99人	283	189	49.7	692	577	19.9
	100～299人	200	107	86.9	521	414	25.8
	300～499人	41	27	51.9	144	119	21.0
	500人以上	192	123	56.1	421	358	17.6

注 新規学卒を除きパートを含む

千歳

(単位:人、%)

産業別	項目	4年6月	3年6月	4年度		3年度	
				増減比	4月～当月	4月～当月	増減比
AB	農, 林, 漁業	8	3	166.7	65	39	66.7
C	鉱業, 採石業, 砂利採取業	0	0	-	1	0	-
D	建設業	109	86	26.7	432	386	11.9
E	製造業	127	91	39.6	265	254	4.3
	09 食料品製造業	82	40	105.0	132	75	76.0
	10 飲料・たばこ・飼料製造業	2	2	0.0	7	5	40.0
	11 繊維工業	0	0	-	4	0	-
	12 木材・木製品製造業(家具を除く)	8	19	▲ 57.9	8	21	▲ 61.9
	13 家具・装備品製造業	0	3	-	1	4	▲ 75.0
	14 パルプ・紙・紙加工品製造業	2	3	▲ 33.3	2	5	▲ 60.0
	15 印刷・同関連業	0	2	-	5	8	▲ 37.5
	16 化学工業	0	0	-	1	0	-
	17 石油製品・石炭製品製造業	0	0	-	0	0	-
	18 プラスチック製品製造業	11	1	1000.0	22	11	100.0
	19 ゴム製品製造業	0	0	-	0	1	-
	21 窯業・土石製品製造業	5	3	66.7	21	36	▲ 41.7
	22 鉄鋼業	0	0	-	0	0	-
	23 非鉄金属製造業	0	0	-	0	0	-
	24 金属製品製造業	8	7	14.3	23	23	0.0
	25 はん用機械器具製造業	2	2	0.0	2	2	0.0
	26 生産用機械器具製造業	0	0	-	0	0	-
	27 業務用機械器具製造業	0	0	-	2	0	-
	28 電子部品・デバイス・電子回路製造業	2	2	0.0	15	33	▲ 54.5
	29 電気機械器具製造業	0	0	-	0	0	-
	30 情報通信機械器具製造業	4	4	0.0	7	7	0.0
	31 輸送用機械器具製造業	1	3	▲ 66.7	13	23	▲ 43.5
	20, 32 その他の製造業	0	0	-	0	0	-
F	電気・ガス・熱供給・水道業	3	0	-	7	2	250.0
G	情報通信業	0	0	-	0	0	-
H	運輸業・郵便業	25	31	▲ 19.4	139	119	16.8
I	卸売業, 小売業	96	54	77.8	201	170	18.2
	50～55 卸売業	24	23	4.3	40	42	▲ 4.8
	56～61 小売業	72	31	132.3	161	128	25.8
J	金融業, 保険業	1	1	0.0	2	4	▲ 50.0
K	不動産業, 物品賃貸業	19	10	90.0	52	34	52.9
L	学術研究, 専門・技術サービス業	8	6	33.3	19	31	▲ 38.7
M	宿泊業, 飲食サービス業	62	33	87.9	161	79	103.8
	75 宿泊業	34	15	126.7	88	40	120.0
	76 飲食店	25	13	92.3	65	33	97.0
N	生活関連サービス業, 娯楽業	26	13	100.0	72	40	80.0
O	教育, 学習支援業	67	56	19.6	100	88	13.6
P	医療, 福祉	206	137	50.4	598	532	12.4
	83 医療業	102	73	39.7	288	249	15.7
	84 保健衛生	0	0	-	7	8	▲ 12.5
	85 社会保険・社会福祉・介護事業	104	64	62.5	303	275	10.2
Q	複合サービス事業	2	0	-	5	4	25.0
R	サービス業(他に分類されないもの)	50	41	22.0	206	155	32.9
ST	公務・その他	25	3	733.3	38	32	18.8
	合計	834	565	47.6	2,363	1,969	20.0
規模別	4人以下	33	31	6.5	129	123	4.9
	5～29人	211	179	17.9	743	660	12.6
	30～99人	235	138	70.3	551	425	29.6
	100～299人	148	83	78.3	429	341	25.8
	300～499人	41	20	105.0	143	95	50.5
	500人以上	166	114	45.6	368	325	13.2

注 新規学卒を除きパートを含む

夕張

(単位:人、%)

産業別	項目	4年6月	3年6月	4年度		3年度	
				増減比	4月～当月	4月～当月	増減比
AB	農, 林, 漁業	5	7	▲ 28.6	10	21	▲ 52.4
C	鉱業, 採石業, 砂利採取業	2	2	0.0	8	7	14.3
D	建設業	39	33	18.2	89	92	▲ 3.3
E	製造業	37	22	68.2	81	68	19.1
	09 食料品製造業	5	7	▲ 28.6	13	14	▲ 7.1
	10 飲料・たばこ・飼料製造業	0	1	-	2	2	0.0
	11 繊維工業	0	0	-	0	0	-
	12 木材・木製品製造業(家具を除く)	2	0	-	6	7	▲ 14.3
	13 家具・装備品製造業	0	0	-	1	0	-
	14 パルプ・紙・紙加工品製造業	0	0	-	0	1	-
	15 印刷・同関連業	0	0	-	0	0	-
	16 化学工業	0	0	-	0	1	-
	17 石油製品・石炭製品製造業	0	0	-	1	0	-
	18 プラスチック製品製造業	1	2	▲ 50.0	2	2	0.0
	19 ゴム製品製造業	0	0	-	3	2	50.0
	21 窯業・土石製品製造業	0	4	-	6	12	▲ 50.0
	22 鉄鋼業	0	0	-	0	0	-
	23 非鉄金属製造業	0	0	-	0	0	-
	24 金属製品製造業	17	7	142.9	33	20	65.0
	25 はん用機械器具製造業	0	0	-	0	0	-
	26 生産用機械器具製造業	1	1	0.0	2	5	▲ 60.0
	27 業務用機械器具製造業	0	0	-	0	0	-
	28 電子部品・デバイス・電子回路製造業	0	0	-	0	0	-
	29 電気機械器具製造業	0	0	-	0	0	-
	30 情報通信機械器具製造業	0	0	-	0	0	-
	31 輸送用機械器具製造業	0	0	-	0	1	-
	20, 32 その他の製造業	11	0	-	12	1	1100.0
F	電気・ガス・熱供給・水道業	0	0	-	0	0	-
G	情報通信業	0	0	-	0	0	-
H	運輸業・郵便業	6	10	▲ 40.0	17	17	0.0
I	卸売業, 小売業	15	17	▲ 11.8	37	39	▲ 5.1
	50～55 卸売業	2	9	▲ 77.8	4	15	▲ 73.3
	56～61 小売業	13	8	62.5	33	24	37.5
J	金融業, 保険業	0	2	-	1	2	▲ 50.0
K	不動産業, 物品賃貸業	0	0	-	0	0	-
L	学術研究, 専門・技術サービス業	0	0	-	3	2	50.0
M	宿泊業, 飲食サービス業	4	11	▲ 63.6	20	13	53.8
	75 宿泊業	0	7	-	5	9	▲ 44.4
	76 飲食店	4	4	0.0	15	4	275.0
N	生活関連サービス業, 娯楽業	15	0	-	20	8	150.0
O	教育, 学習支援業	1	5	▲ 80.0	4	5	▲ 20.0
P	医療, 福祉	74	45	64.4	160	150	6.7
	83 医療業	12	8	50.0	23	27	▲ 14.8
	84 保健衛生	0	0	-	0	0	-
	85 社会保険・社会福祉・介護事業	62	37	67.6	137	123	11.4
Q	複合サービス事業	0	0	-	1	0	-
R	サービス業(他に分類されないもの)	19	9	111.1	46	44	4.5
ST	公務・その他	5	4	25.0	7	21	▲ 66.7
	合計	222	167	32.9	504	489	3.1
規模別	4人以下	9	12	▲ 25.0	27	40	▲ 32.5
	5～29人	87	64	35.9	190	167	13.8
	30～99人	48	51	▲ 5.9	141	152	▲ 7.2
	100～299人	52	24	116.7	92	73	26.0
	300～499人	0	7	-	1	24	▲ 95.8
	500人以上	26	9	188.9	53	33	60.6

注 新規学卒を除きパートを含む

6 障害者職業紹介状況

(単位:人、%)

項目	区分	4年6月				3年6月		4年度	3年度	増減比	
		計	身体	知的	精神等	計	増減比	4月～当月	4月～当月		
千 歳 所 計	新規求職申込件数	31	4	9	18	17	82.4	93	70	32.9	
	紹介件数	41	7	5	29	31	32.3	118	102	15.7	
	就職件数	13	1	3	9	10	30.0	44	48	▲ 8.3	
	新規登録者数	18	3	3	12	11	63.6	50	46	8.7	
	【期末現在登録状況】										
	計	1,592	607	455	530	1,481	7.5				
	有効求職者	472	161	89	222	444	6.3				
	就業中の者	985	390	318	277	913	7.9				
	保留中の者	135	56	48	31	124	8.9				
	千 歳	新規求職申込件数	28	2	8	18	14	100.0	85	60	41.7
紹介件数		38	6	5	27	25	52.0	105	81	29.6	
就職件数		11	1	3	7	8	37.5	36	39	▲ 7.7	
新規登録者数		16	1	3	12	8	100.0	47	38	23.7	
【期末現在登録状況】											
計		1,255	455	343	457	1,163	7.9				
有効求職者		390	123	69	198	374	4.3				
就業中の者		808	304	261	243	740	9.2				
保留中の者		57	28	13	16	49	16.3				
夕 張		新規求職申込件数	3	2	1	0	3	0.0	8	10	▲ 20.0
	紹介件数	3	1	0	2	6	▲ 50.0	13	21	▲ 38.1	
	就職件数	2	0	0	2	2	0.0	8	9	▲ 11.1	
	新規登録者数	2	2	0	0	3	▲ 33.3	3	8	▲ 62.5	
	【期末現在登録状況】										
	計	337	152	112	73	318	6.0				
	有効求職者	82	38	20	24	70	17.1				
	就業中の者	177	86	57	34	173	2.3				
	保留中の者	78	28	35	15	75	4.0				

7 雇用保険取扱状況

千歳所計

(単位:人、%、千円)

項目	区分	4年6月	3年6月	増減比	4年度	3年度	増減比
					4月～当月	4月～当月	
適 用 状 況	月末現在適用事業所数	2,868	2,829	1.4			
	月末現在被保険者数	45,178	44,497	1.5			
	一般被保険者	40,389	39,779	1.5			
	高年齢	3,628	3,420	6.1			
	短期雇用特例	1,161	1,298	▲ 10.6			
	被保険者資格取得数	734	881	▲ 16.7	3,993	3,988	0.1
	一般被保険者	529	551	▲ 4.0	2,741	2,592	5.7
	高年齢	22	53	▲ 58.5	156	173	▲ 9.8
	短期雇用特例	183	277	▲ 33.9	1,096	1,223	▲ 10.4
	被保険者資格喪失数	576	480	20.0	2,641	2,562	3.1
一般被保険者	519	423	22.7	2,193	2,144	2.3	
高年齢	44	49	▲ 10.2	354	361	▲ 1.9	
短期雇用特例	13	8	62.5	94	57	64.9	
事業主都合〔一般〕	22	10	120.0	104	190	▲ 45.3	
失 業 給 付 状 況	一般受給資格決定数	183	183	0.0	725	782	▲ 7.3
	受給者実人員	831	1,086	▲ 23.5	2,360	2,964	▲ 20.4
	支給金額	106,325	139,709	▲ 23.9	278,783	349,859	▲ 20.3
	高年齢受給資格決定数	40	54	▲ 25.9	260	283	▲ 8.1
	受給者数	63	59	6.8	273	278	▲ 1.8
	支給金額	12,699	11,763	8.0	59,469	58,825	1.1
	特例受給資格決定数	6	7	▲ 14.3	97	77	26.0
	受給者数	9	10	▲ 10.0	169	199	▲ 15.1
	支給金額	1,962	2,955	▲ 33.6	37,298	45,043	▲ 17.2
	再就職手当支給人員	50	59	▲ 15.3	126	173	▲ 27.2
支給金額合計	19,403	27,179	▲ 28.6	49,501	78,196	▲ 36.7	

注1 一般及び高年齢は短時間労働被保険者を含む

注2 適用事業所数及び被保険者数の年度累計は当月末現在の数値のため省略

千歳

(単位:人、%、千円)

項目	区分	4年6月	3年6月	増減比	4年度	3年度	増減比
					4月～当月	4月～当月	
適用状況	月末現在適用事業所数	2,124	2,079	2.2			
	月末現在被保険者数	38,299	37,643	1.7			
	一般被保険者	34,641	34,069	1.7			
	高年齢	2,890	2,735	5.7			
	短期雇用特例	768	839	▲ 8.5			
	被保険者資格取得数	616	693	▲ 11.1	3,267	3,104	5.3
	一般被保険者	466	486	▲ 4.1	2,416	2,204	9.6
	高年齢	15	43	▲ 65.1	128	120	6.7
	短期雇用特例	135	164	▲ 17.7	723	780	▲ 7.3
	被保険者資格喪失数	514	411	25.1	2,317	2,101	10.3
	一般被保険者	468	367	27.5	1,946	1,779	9.4
	高年齢	39	38	2.6	299	279	7.2
	短期雇用特例	7	6	16.7	72	43	67.4
	事業主都合〔一般〕	14	8	75.0	76	60	26.7
失業給付等状況	一般受給資格決定数	161	167	▲ 3.6	645	683	▲ 5.6
	受給者実人員	735	913	▲ 19.5	2,104	2,482	▲ 15.2
	支給金額	92,422	116,354	▲ 20.6	248,151	290,869	▲ 14.7
	高年齢受給資格決定数	31	45	▲ 31.1	217	236	▲ 8.1
	受給者数	52	48	8.3	231	233	▲ 0.9
	支給金額	10,621	9,744	9.0	50,979	50,035	1.9
	特例受給資格決定数	6	7	▲ 14.3	79	55	43.6
	受給者数	9	9	0.0	118	126	▲ 6.3
	支給金額	1,962	2,703	▲ 27.4	26,385	29,421	▲ 10.3
	再就職手当支給人員	48	46	4.3	112	128	▲ 12.5
	支給金額合計	18,165	18,841	▲ 3.6	43,882	51,161	▲ 14.2

夕張

(単位:人、%、千円)

項目	区分	4年6月	3年6月	増減比	4年度	3年度	増減比
					4月～当月	4月～当月	
適用状況	月末現在適用事業所数	744	750	▲ 0.8			
	月末現在被保険者数	6,879	6,854	0.4			
	一般被保険者	5,748	5,710	0.7			
	高年齢	738	685	7.7			
	短期雇用特例	393	459	▲ 14.4			
	被保険者資格取得数	118	188	▲ 37.2	726	884	▲ 17.9
	一般被保険者	63	65	▲ 3.1	325	388	▲ 16.2
	高年齢	7	10	▲ 30.0	28	53	▲ 47.2
	短期雇用特例	48	113	▲ 57.5	373	443	▲ 15.8
	被保険者資格喪失数	62	69	▲ 10.1	324	461	▲ 29.7
	一般被保険者	51	56	▲ 8.9	247	365	▲ 32.3
	高年齢	5	11	▲ 54.5	55	82	▲ 32.9
	短期雇用特例	6	2	200.0	22	14	57.1
	事業主都合〔一般〕	8	2	300.0	28	130	▲ 78.5
失業給付等状況	一般受給資格決定数	22	16	37.5	80	99	▲ 19.2
	受給者実人員	96	173	▲ 44.5	256	482	▲ 46.9
	支給金額	13,903	23,355	▲ 40.5	30,632	58,990	▲ 48.1
	高年齢受給資格決定数	9	9	0.0	43	47	▲ 8.5
	受給者数	11	11	0.0	42	45	▲ 6.7
	支給金額	2,078	2,019	2.9	8,490	8,790	▲ 3.4
	特例受給資格決定数	0	0	-	18	22	▲ 18.2
	受給者数	0	1	-	51	73	▲ 30.1
	支給金額	0	252	-	10,913	15,622	▲ 30.1
	再就職手当支給人員	2	13	▲ 84.6	14	45	▲ 68.9
	支給金額合計	1,238	8,338	▲ 85.2	5,619	27,035	▲ 79.2

注1 一般及び高年齢は短時間労働被保険者を含む

注2 適用事業所数及び被保険者数の年度累計は当月末現在の数値のため省略