

令和4年6月分 主要業務指標

管内の雇用失業情勢

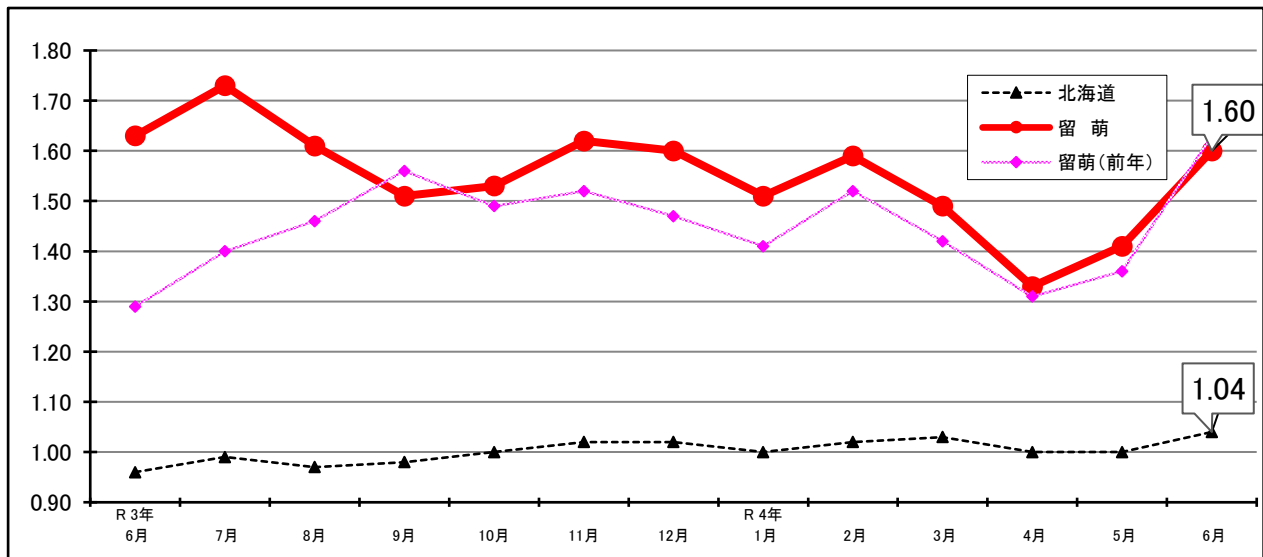
- **新規求職者数**は、85人で前月より▲2人（2.3%）減少した。
前年同月比で15人（21.4%）増加した。
- **月間有効求職者数**は、421人で前月より▲49人（10.4%）減少した。
前年同月比では32人（8.2%）増加した。
- **新規求人数**は、294人で前月より95人（47.7%）増加した。
前年同月比では31人（11.8%）増加した。

新規求人数を主要産業別にみると、

前年同月比で、公務、その他で10人（90.9%）、複合サービス業で9人（450.0%）、生活関連サービス、娯楽業で7人（233.3%）増加した。
一方、製造業で▲7人（14.6%）、建設業で▲2人（16.7%）減少した。

- **月間有効求人**は、672人で前月より7人（1.1%）増加した。
前年同月比では36人（5.7%）増加した。
- **新規求人倍率**は、3.46倍で前月に比べ1.17ポイント上回った。
前年同月比では0.30ポイント下回った。
- **月間有効求人倍率**は、1.60倍で前月に比べ0.19ポイント上回った。
前年同月比では0.03ポイント下回った。

常用有効求人倍率の推移（常用パートを含む）



常用有効求人倍率（常用パートを含む）

年月	R3年 6月	7月	8月	9月	10月	11月	12月	R4年 1月	2月	3月	4月	5月	6月
北海道	0.96	0.99	0.97	0.98	1.00	1.02	1.02	1.00	1.02	1.03	1.00	1.00	1.04
留萌	1.63	1.73	1.61	1.51	1.53	1.62	1.60	1.51	1.59	1.49	1.33	1.41	1.60
留萌(前年)	1.29	1.40	1.46	1.56	1.49	1.52	1.47	1.41	1.52	1.42	1.31	1.36	1.63

* 新規学卒を除き、常用的パートを含む原数値

*2 ハローワークインターネットサービスの機能拡充に伴い、令和3年9月以降の数値には、ハローワークに来所せず、オンライン上で求職登録した求職者や、求職者がハローワークインターネットサービスの求人に直接応募した就職件数等が含まれている。

業 務 月 報

(令和4年6月分)

一般職業紹介（常用）

ハローワーク留萌

区 分 項 目	6月分			前月分		4年度 累 計	3年度 累 計	年 度 対 比 (%)	
	6月分	前 年 同月分	前年同 月比(%)	前月分	前月比 (%)				
① 新 規 求 職 者 数	85	70	21.4	87	▲2.3	323	309	4.5	
うち雇用保険受給者	21	17	23.5	32	▲34.4	102	78	30.8	
うち45歳以上の中高年齢者	53	33	60.6	55	▲3.6	214	188	13.8	
うち55歳以上の高齢者	41	21	95.2	40	2.5	162	129	25.6	
② 月 間 有 効 求 職 者 数	421	389	8.2	470	▲10.4	1,387 ※(462)	1,315 ※(438)	5.5	
うち雇用保険受給者	155	138	12.3	157	▲1.3	460	427	7.7	
うち45歳以上の中高年齢者	263	221	19.0	303	▲13.2	881	783	12.5	
うち55歳以上の高齢者	188	137	37.2	213	▲11.7	620	485	27.8	
③ 紹 介 件 数	62	67	▲7.5	53	17.0	177	223	▲20.6	
うち雇用保険受給者	16	15	6.7	18	▲11.1	46	40	15.0	
うち45歳以上の中高年齢者	27	22	22.7	27	0.0	93	116	▲19.8	
うち55歳以上の高齢者	15	9	66.7	18	▲16.7	59	61	▲3.3	
④ 就 職 件 数	21	40	▲47.5	34	▲38.2	119	125	▲4.8	
うち雇用保険受給者	8	8	0.0	13	▲38.5	31	27	14.8	
うち45歳以上の中高年齢者	11	19	▲42.1	18	▲38.9	67	69	▲2.9	
うち55歳以上の高齢者	9	12	▲25.0	14	▲35.7	49	36	36.1	
うち管外就職（道内）	4	5	▲20.0	5	▲20.0	18	18	0.0	
うち道外就職	0	0	-	2	▲100.0	3	2	50.0	
⑤ 新 規 求 人 数	294	263	11.8	199	47.7	709	669	6.0	
⑥ 月 間 有 効 求 人 数	672	636	5.7	665	1.1	1,998 ※(666)	1,871 ※(624)	6.8	
⑦ 充 足 数	22	39	▲43.6	29	▲24.1	114	115	▲0.9	
比 率	紹 介 率（③ ÷ ①）	72.9%	95.7%	▲22.8P	60.9%	12.0P	54.8%	72.2%	▲17.4P
	就 職 率（④ ÷ ①）	24.7%	57.1%	▲32.4P	39.1%	▲14.4P	36.8%	40.5%	▲3.7P
	充 足 率（⑦ ÷ ⑤）	7.5%	14.8%	▲7.3P	14.6%	▲7.1P	16.1%	17.2%	▲1.1P
倍 率	新 規 求 人 倍 率（⑤ ÷ ①）	3.46倍	3.76倍	▲0.30P	2.29倍	1.17P	2.20倍	2.17倍	0.03P
	有 効 求 人 倍 率（⑥ ÷ ②）	1.60倍	1.63倍	▲0.03P	1.41倍	0.19P	1.44倍	1.42倍	0.02P

注1 学卒を除き、常用パートタイムを含む。

注2 ※（ ）は、月平均の数値、 Pは、ポイントを表す。

注3 ハローワークインターネットサービスの機能拡充に伴う令和3年9月以降の数値の取扱いについては、表紙の*2を参照。

新規求人の産業別状況 (令和4年6月分)

常用(学卒を除き、常用パートタイムを含む)

ハローワーク留萌

産業別・規模別	区分	6月分	前年 同月分	前年同 月比(%)	構成比(%)		4年度 累計	3年度 累計	年度 対比 (%)	構成比(%)	
					4年度	3年度				4年度	3年度
AB	農林漁業(01~04)	8	3	166.7	2.7%	1.1%	23	21	9.5	3.2%	3.1%
C	鉱業、採石業、砂利採取業(05)	0	0	-	0.0%	0.0%	0	0	-	0.0%	0.0%
D	建設業(06~08)	10	12	▲ 16.7	3.4%	4.6%	57	60	▲ 5.0	8.0%	9.0%
E	製造業(09~32)	41	48	▲ 14.6	13.9%	18.3%	80	74	8.1	11.3%	11.1%
	09 食料品製造業	41	45	▲ 8.9	13.9%	17.1%	79	67	17.9	11.1%	10.0%
	10 飲料・たばこ・飼料製造業	0	0	-	0.0%	0.0%	0	0	-	0.0%	0.0%
	12 木材・木製品製造業	0	0	-	0.0%	0.0%	0	0	-	0.0%	0.0%
	14 パルプ・紙・紙加工品製造業	0	0	-	0.0%	0.0%	0	0	-	0.0%	0.0%
	15 印刷・同関連業	0	0	-	0.0%	0.0%	0	0	-	0.0%	0.0%
	18 プラスチック製品製造業	0	2	▲ 100.0	0.0%	0.8%	0	2	▲ 100.0	0.0%	0.3%
	21 窯業・土石製品製造業	0	1	▲ 100.0	0.0%	0.4%	0	2	▲ 100.0	0.0%	0.3%
	24 金属製品製造業	0	0	-	0.0%	0.0%	0	0	-	0.0%	0.0%
	その他の製造業	0	0	-	0.0%	0.0%	1	3	▲ 66.7	0.1%	0.4%
F	電気・ガス・熱供給・水道業(33~36)	0	0	-	0.0%	0.0%	0	0	-	0.0%	0.0%
G	情報通信業(37~41)	0	0	-	0.0%	0.0%	0	2	▲ 100.0	0.0%	0.3%
H	運輸業、郵便業(42~49)	13	11	18.2	4.4%	4.2%	39	36	8.3	5.5%	5.4%
I	卸売業、小売業(50~61)	35	36	▲ 2.8	11.9%	13.7%	84	80	5.0	11.8%	12.0%
J	金融業、保険業(62~67)	0	1	▲ 100.0	0.0%	0.4%	1	3	▲ 66.7	0.1%	0.4%
K	不動産業、物品賃貸業(68~70)	0	0	-	0.0%	0.0%	0	0	-	0.0%	0.0%
L	学術研究、専門・技術サービス業(71~74)	2	3	▲ 33.3	0.7%	1.1%	7	11	▲ 36.4	1.0%	1.6%
M	宿泊業、飲食サービス業(75~77)	11	6	83.3	3.7%	2.3%	32	20	60.0	4.5%	3.0%
	75 宿泊業	8	6	33.3	2.7%	2.3%	21	13	61.5	3.0%	1.9%
	76 飲食店	3	0	-	1.0%	0.0%	11	7	57.1	1.6%	1.0%
N	生活関連サービス業、娯楽業(78~80)	10	3	233.3	3.4%	1.1%	13	9	44.4	1.8%	1.3%
O	教育、学習支援業(81~82)	1	0	-	0.3%	0.0%	1	2	▲ 50.0	0.1%	0.3%
P	医療、福祉(83~85)	112	109	2.8	38.1%	41.4%	245	242	1.2	34.6%	36.2%
Q	複合サービス事業(86~87)	11	2	450.0	3.7%	0.8%	13	13	0.0	1.8%	1.9%
R	サービス業(88~96)	19	18	5.6	6.5%	6.8%	73	63	15.9	10.3%	9.4%
ST	公務、その他(97~99)	21	11	90.9	7.1%	4.2%	41	33	24.2	5.8%	4.9%
事業 所規 模別	~ 4人	35	32	9.4	11.9%	12.2%	91	75	21.3	12.8%	11.2%
	5 ~ 29人	135	115	17.4	45.9%	43.7%	346	322	7.5	48.8%	48.1%
	30 ~ 99人	98	88	11.4	33.3%	33.5%	201	191	5.2	28.3%	28.6%
	100 ~ 299人	23	24	▲ 4.2	7.8%	9.1%	58	52	11.5	8.2%	7.8%
	300人~	3	4	▲ 25.0	1.0%	1.5%	13	29	▲ 55.2	1.8%	4.3%
合計		294	263	11.8			709	669	6.0		

新規求職者の年齢別、職業別状況 (令和4年6月分)

常 用 (学卒を除き、常用パートタイムを含む)

ハローワーク留萌

区 分 年齢別、職業別				構成比 (%)		4年度 累 計	3年度 累 計	年 度 対 比 (%)	構成比 (%)	
	6月分	前 年 同月分	前年同 月比 (%)	4年度	3年度				4年度	3年度
合 計	85	70	21.4			323	309	4.5		
19歳以下	3	3	0.0	3.5%	4.3%	6	5	20.0	1.9%	1.6%
20～24歳	5	4	25.0	5.9%	5.7%	20	19	5.3	6.2%	6.1%
25～29歳	4	3	33.3	4.7%	4.3%	18	20	▲10.0	5.6%	6.5%
30～34歳	8	12	▲33.3	9.4%	17.1%	16	23	▲30.4	5.0%	7.4%
35～39歳	4	6	▲33.3	4.7%	8.6%	21	28	▲25.0	6.5%	9.1%
40～44歳	8	9	▲11.1	9.4%	12.9%	27	26	3.8	8.4%	8.4%
45～49歳	4	7	▲42.9	4.7%	10.0%	25	30	▲16.7	7.7%	9.7%
50～54歳	8	5	60.0	9.4%	7.1%	28	29	▲3.4	8.7%	9.4%
55～59歳	9	4	125.0	10.6%	5.7%	31	27	14.8	9.6%	8.7%
60～64歳	10	4	150.0	11.8%	5.7%	29	28	3.6	9.0%	9.1%
65歳以上	22	13	69.2	25.9%	18.6%	102	74	37.8	31.6%	23.9%
44歳以下	32	37	▲13.5	37.6%	52.9%	108	121	▲10.7	33.4%	39.2%
45歳以上	53	33	60.6	62.4%	47.1%	215	188	14.4	66.6%	60.8%
55歳以上	41	21	95.2	48.2%	30.0%	162	129	25.6	50.2%	41.7%
専門的・技術的職業	10	5	100.0	11.8%	7.1%	31	30	3.3	9.6%	9.7%
管理的職業	0	0	-	0.0%	0.0%	1	1	0.0	0.3%	0.3%
事務的職業	23	14	64.3	27.1%	20.0%	83	76	9.2	25.7%	24.6%
販売の職業	6	2	200.0	7.1%	2.9%	18	13	38.5	5.6%	4.2%
サービスの職業	11	17	▲35.3	12.9%	24.3%	44	55	▲20.0	13.6%	17.8%
保安の職業	9	7	28.6	10.6%	10.0%	14	8	75.0	4.3%	2.6%
農林漁業の職業	0	2	▲100.0	0.0%	2.9%	9	9	0.0	2.8%	2.9%
輸送・機械運転の職業	5	2	150.0	5.9%	2.9%	39	15	160.0	12.1%	4.9%
生産工程・建設・採掘・ 運搬・清掃・包装等の職業	17	8	112.5	20.0%	11.4%	67	55	21.8	20.7%	17.8%
その他の職業	4	13	▲69.2	4.7%	18.6%	17	47	▲63.8	5.3%	15.2%

* ハローワークインターネットサービスの機能拡充に伴う令和3年9月以降の数値の取扱いについては、表紙の*2を参照。

新規求職者の態様別状況

(令和4年6月分)

常 用 (学卒を除き、常用パートタイムを含む)

ハローワーク留萌

区 分 項 目	年 齢 階 層 別	6月分	前 年 同月分	前年同 月比(%)	4年度 累 計	3年度 累 計	年度対比 (%)	4年度 構成比	3年度 構成比
計	計	85	70	21.4	323	309	4.5		
	45歳未満	32	37	▲13.5	108	121	▲10.7		
	45歳以上	53	33	60.6	215	188	14.4		
	55歳以上	41	21	95.2	162	129	25.6		
在 職 者	計	16	14	14.3	36	60	▲40.0	11.1%	19.4%
	45歳未満	7	11	▲36.4	14	34	▲58.8	13.0%	28.1%
	45歳以上	9	3	200.0	22	26	▲15.4	10.2%	13.8%
	55歳以上	5	1	400.0	15	11	36.4	9.3%	8.5%
事 業 主 都 合	計	18	14	28.6	104	78	33.3	32.2%	25.2%
	45歳未満	3	2	50.0	16	13	23.1	14.8%	10.7%
	45歳以上	15	12	25.0	88	65	35.4	40.9%	34.6%
	55歳以上	14	10	40.0	69	51	35.3	42.6%	39.5%
自 己 都 合	計	40	31	29.0	145	125	16.0	44.9%	40.5%
	45歳未満	18	15	20.0	60	51	17.6	55.6%	42.1%
	45歳以上	22	16	37.5	85	74	14.9	39.5%	39.4%
	55歳以上	17	10	70.0	60	52	15.4	37.0%	40.3%
無 業 者	計	10	9	11.1	31	36	▲13.9	9.6%	11.7%
	45歳未満	4	7	▲42.9	18	21	▲14.3	16.7%	17.4%
	45歳以上	6	2	200.0	13	15	▲13.3	6.0%	8.0%
	55歳以上	4	0	-	11	10	10.0	6.8%	7.8%
そ の 他	計	1	2	▲50.0	7	10	▲30.0	2.2%	3.2%
	45歳未満	0	2	▲100.0	0	2	▲100.0	0.0%	1.7%
	45歳以上	1	0	-	7	8	▲12.5	3.3%	4.3%
	55歳以上	1	0	-	7	5	40.0	4.3%	3.9%

* その他：定年退職者、自営業者

* ハローワークインターネットサービスの機能拡充に伴う令和3年9月以降の数値の取扱いについては、表紙の*2を参照。

労働市場指標

常用(学卒を除き、常用パートタイムを含む)

ハローワーク留萌

年度 月	新規 求職者数		新規 求人数		新規 求人倍率		月間有 効求職者数		月間 有効 求人数		就職 件数		有効求人倍率					
	(人)	対前年 増減比 (%)	(人)	対前年 増減比 (%)	(倍)	対前年 増減比 (%)	(人)	対前年 増減比 (%)	(人)	対前年 増減比 (%)	(人)	対前年 増減比 (%)	留 萌 (倍)	対前年 前年度累計 (ポイント)	全 道 (倍)	対前年 増減比 (ポイント)	全 国 (倍)	対前年 増減比 (ポイント)
26年	1,780	▲8.3	2,400	14.6	1.35	0.27	6,735	▲5.4	6,374	16.7	676	▲15.9	0.95	0.18	0.86	0.12	1.00	0.13
27年	1,639	▲7.9	2,726	13.6	1.66	0.31	6,371	▲5.4	7,258	13.9	692	2.4	1.14	0.19	0.96	0.10	1.11	0.11
28年	1,374	▲16.2	2,873	5.4	2.09	0.43	5,466	▲14.2	7,997	10.2	613	▲11.4	1.46	0.32	1.04	0.08	1.25	0.14
29年	1,337	▲2.7	2,720	▲5.3	2.03	▲0.06	5,112	▲6.5	7,717	▲3.5	487	▲20.6	1.51	0.06	1.11	0.07	1.39	0.14
30年	1,380	3.2	2,435	▲10.5	1.76	▲0.27	5,294	3.6	6,930	▲10.2	557	14.4	1.31	▲0.20	1.17	0.06	1.46	0.07
1年	1,340	▲2.9	2,554	4.9	1.91	0.15	5,173	▲2.3	7,127	2.8	509	▲8.6	1.38	0.07	1.19	0.02	1.41	▲0.05
2年	1,071	▲20.1	2,421	▲5.2	2.26	0.35	4,931	▲4.7	6,808	▲4.5	454	▲10.8	1.38	0.00	0.96	▲0.23	1.01	▲0.40
4	155	▲18.4	190	▲17.7	1.23	0.01	539	▲2.2	572	1.2	70	▲1.4	1.06	0.03	0.97	▲0.15	1.13	▲0.25
5	79	▲41.5	177	▲10.2	2.24	0.78	482	▲6.9	559	▲3.3	47	▲13.0	1.16	0.04	0.93	▲0.20	1.02	▲0.33
6	95	▲12.0	193	▲9.0	2.03	0.07	418	▲6.9	539	▲7.1	41	▲6.8	1.29	0.00	0.93	▲0.23	0.97	▲0.40
7	67	▲18.3	199	▲5.2	2.97	0.41	378	▲5.3	531	▲9.4	34	▲12.8	1.40	▲0.07	0.95	▲0.26	0.97	▲0.44
8	70	▲22.2	185	▲7.5	2.64	0.42	373	▲5.8	543	▲9.2	29	▲14.7	1.46	▲0.05	0.94	▲0.28	0.95	▲0.49
9	63	▲23.2	218	▲5.2	3.46	0.66	374	▲5.8	585	▲7.3	28	▲34.9	1.56	▲0.03	0.95	▲0.31	0.95	▲0.50
10	74	▲14.0	195	▲1.0	2.64	0.35	385	▲2.0	574	▲2.5	28	▲37.8	1.49	▲0.01	0.97	▲0.30	0.97	▲0.48
11	70	▲14.6	200	3.6	2.86	0.51	381	2.4	579	▲2.2	28	▲20.0	1.52	▲0.07	0.99	▲0.29	1.00	▲0.48
12	78	▲19.6	192	0.0	2.46	0.48	377	▲2.3	553	▲0.4	20	▲31.0	1.47	0.03	0.99	▲0.29	1.03	▲0.50
1	84	▲18.4	177	▲19.2	2.11	▲0.02	380	▲5.7	536	▲8.1	16	▲44.8	1.41	▲0.04	0.95	▲0.23	1.04	▲0.40
2	87	▲13.0	244	14.6	2.80	0.67	390	▲6.7	593	▲2.9	33	▲2.9	1.52	0.06	0.94	▲0.22	1.04	▲0.34
3	149	▲19.5	251	▲3.5	1.68	0.27	454	▲7.5	644	▲2.3	80	53.8	1.42	0.08	0.96	▲0.13	1.02	▲0.28
3年	1,085	1.3	2,619	8.2	2.41	0.15	4,779	▲3.1	7,321	7.5	420	▲7.5	1.53	0.15	1.19	0.02	1.41	▲0.05
4	159	2.6	195	2.6	1.23	0.00	474	▲12.1	621	8.6	39	▲44.3	1.31	0.25	0.91	▲0.06	0.95	▲0.18
5	80	1.3	211	19.2	2.64	0.40	452	▲6.2	614	9.8	46	▲2.1	1.36	0.20	0.93	0.00	0.94	▲0.08
6	70	▲26.3	263	36.3	3.76	1.73	389	▲6.9	636	18.0	40	▲2.4	1.63	0.34	0.96	0.03	0.97	0.00
7	67	0.0	176	▲11.6	2.63	▲0.34	351	▲7.1	607	14.3	30	▲11.8	1.73	0.33	0.99	0.04	1.02	0.05
8	85	21.4	196	5.9	2.31	▲0.33	373	0.0	601	10.7	26	▲10.3	1.61	0.15	0.97	0.03	1.03	0.08
9	76	20.6	237	8.7	3.12	▲0.34	389	4.0	588	0.5	34	21.4	1.51	▲0.05	0.98	0.03	1.05	0.10
10	65	▲12.2	180	▲7.7	2.77	0.13	377	▲2.1	575	0.2	38	35.7	1.53	0.04	1.00	0.03	1.06	0.09
11	76	8.6	203	1.5	2.67	▲0.19	365	▲4.2	592	2.2	37	32.1	1.62	0.10	1.03	0.04	1.10	0.10
12	89	14.1	251	30.7	2.82	0.36	373	▲1.1	596	7.8	23	15.0	1.60	0.13	1.02	0.03	1.14	0.11
1	85	1.2	190	7.3	2.24	0.13	391	2.9	591	10.3	20	25.0	1.51	0.10	1.00	0.05	1.14	0.10
2	87	0.0	207	▲15.2	2.38	▲0.42	394	1.0	626	5.6	34	3.0	1.59	0.07	1.02	0.08	1.14	0.10
3	146	▲2.0	310	23.5	2.12	0.44	451	▲0.7	674	4.7	53	▲33.8	1.49	0.07	1.03	0.07	1.13	0.11
4年	323		709		2.20		1,387		1,998		119		1.44					
4	151	▲5.0	216	10.8	1.43	0.20	496	4.6	661	6.4	64	64.1	1.33	0.02	1.00	0.09	1.06	0.11
5	87	8.7	199	▲5.7	2.29	▲0.35	470	4.0	665	8.3	34	▲26.1	1.41	0.05	1.00	0.07	1.06	0.12
6	85	21.4	294	11.8	3.46	▲0.30	421	8.2	672	5.7	21	▲47.5	1.60	▲0.03	1.04	0.08		
7																		
8																		
9																		
10																		
11																		
12																		
1																		
2																		
3																		

※ 有効求人倍率は原数値で表示。

※2 ハローワークインターネットサービスの機能拡充に伴う令和3年9月以降の数値の取扱いについては、表紙の*2を参照。

雇用保険適用・給付主要項目

(令和4年6月分)

ハローワーク留萌

項目/区分		当月			当月までの累計					
			前年同月	前年同月 対比(%)		前年度累計	前年度累 計対比(%)			
適用	事業所	適用事業所数	866	877	▲ 1.3	-	-	-		
		設置数	1	2	▲ 50.0	3	5	▲ 40.0		
		廃止数	5	1	400.0	9	4	125.0		
	被 保 険 者	一 般	被保険者数	7,180	7,218	▲ 0.5	-	-	-	
			取得数	150	107	40.2	532	529	0.6	
			喪失数	93	77	20.8	424	367	15.5	
			うち事業主都合	2	2	0.0	23	21	9.5	
		高 年 齢	被保険者数	1,101	1,038	6.1	-	-	-	
			取得数	32	31	3.2	58	80	▲ 27.5	
			喪失数	10	14	▲ 28.6	103	107	▲ 3.7	
		特 例	被保険者数	741	836	▲ 11.4	-	-	-	
			取得数	188	232	▲ 19.0	699	794	▲ 12.0	
	喪失数		6	3	100.0	107	113	▲ 5.3		
	給 付	被 保 険 者 種 類	一 般	受給資格決定数	21	20	5.0	120	93	29.0
				初回受給者	28	21	33.3	95	81	17.3
受給者実人員				106	98	8.2	-	-	-	
支給金額(千円)				11,625	10,430	11.5	27,059	30,936	▲ 12.5	
高 年 齢		受給資格決定数	11	4	175.0	72	48	50.0		
		受給者数	16	7	128.6	72	52	38.5		
		支給金額(千円)	3,351	1,201	179.0	15,516	11,364	36.5		
特 例		受給資格決定数	4	1	300.0	139	137	1.5		
		受給者数	6	7	▲ 14.3	298	316	▲ 5.7		
		支給金額(千円)	1,277	1,472	▲ 13.2	68,399	72,515	▲ 5.7		

※ 適用事業数及び被保険者数については、月末現在の数である。