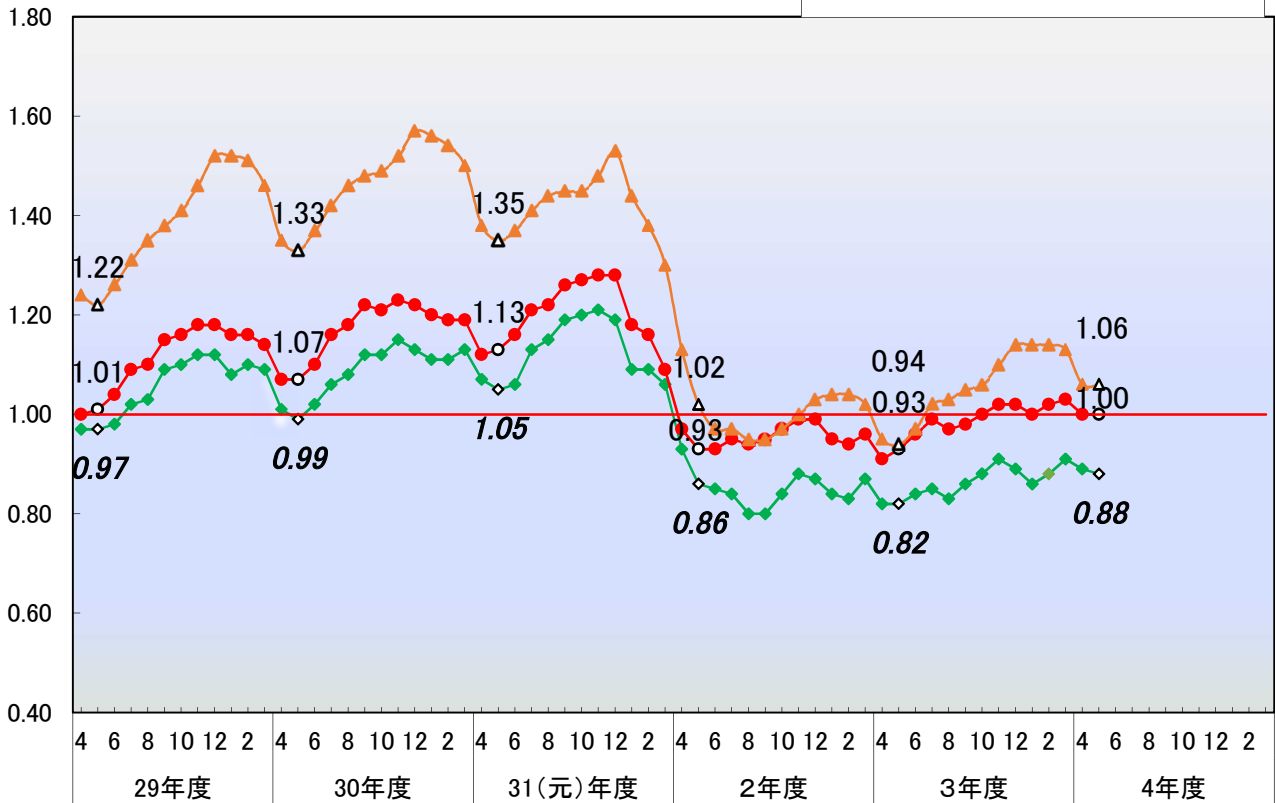


雇用情勢さっぽろ

令和4年5月内容

(倍) 有効求人倍率の推移(常用原数値)



令和4年7月1日発行

INDEX

- 1 職業紹介の状況・・・・・・・・・・・・・p1
- 2 産業別求人状況・・・・・・・・・・・・・p2
- 3 職業別求人状況・・・・・・・・・・・・・p3
- 4 新規求職・新規求人、有効求職・
有効求人への推移・・・・・・・・・・・・・p4
- 5 障がい者の職業紹介の状況・・・・・・・・p5
- 7 雇用保険取扱状況・・・・・・・・・・・・・p6
- 8 職業別求人賃金・
求職希望賃金の状況・・・・・・・・・・・・・p7

本資料は、下記札幌3所の管轄する区域で取扱った数値を取りまとめたものです。

・ハローワーク札幌

管轄区域：札幌市のうち中央区・南区・西区・手稲区
連絡先電話番号：011-562-0101

・ハローワーク札幌東

管轄区域：札幌市のうち白石区・豊平区・厚別区・清田区、
北広島市、江別市、新篠津村
連絡先電話番号：011-853-0101

・ハローワーク札幌北

管轄区域：札幌市のうち東区・北区、石狩市（浜益区を除く）、
当別町
連絡先電話番号：011-743-8609

(注) ハローワークインターネットサービスの機能拡充に伴い、令和3年9月以降の数値には、ハローワークに来所せず、オンライン上で求職登録した求職者数や、求職者がハローワークインターネットサービスの求人へ直接応募した就職件数等が含まれている。

1 職業紹介の状況

令和4年5月の有効求人倍率は0.88倍(前年同月0.82倍)と前年同月を0.06ポイント上回り、11か月連続で前年同月を上回った。

求人動向

月間有効求人数は38,552人(前年同月比+13.6%)となり、14か月連続で前年同月を上回った。
うちパート求人は、12,913人(同+23.4%)となった。

求職動向

月間有効求職者は、43,872人(前年同月比+6.5%)となり、23か月連続で前年同月を上回った。
うちパート求職者は、14,930人(同+10.1%)となった。

常用(常用パートタイムを含む)

(単位:人、件、%、倍、ポイント)

区分 項目	常用(学卒を除き常用パートを含む)						うちパートタイム			
	令和4年 5月	前年同月	増減	令和4年度 累計	前年同期 累計	増減	3年度計	令和4年 5月	前年同月	増減
新規求職申込件数	8,129	6,574	23.7%	18,872	17,170	9.9%	87,602	2,701	2,057	31.3%
月間有効求職者数	43,872	41,200	6.5%	43,701	41,944	4.2%	40,168	14,930	13,564	10.1%
新規求人数	12,330	10,383	18.8%	26,957	22,725	18.6%	146,738	4,336	3,287	31.9%
月間有効求人数	38,552	33,936	13.6%	38,704	34,365	12.6%	34,626	12,913	10,468	23.4%
紹介件数	5,281	5,621	▲6.0%	11,149	13,191	▲15.5%	69,213	1,406	1,478	▲4.9%
就職件数	1,316	1,271	3.5%	2,786	3,019	▲7.7%	14,416	499	501	▲0.4%
充足数	1,471	1,451	1.4%	3,147	3,403	▲7.5%	15,826	564	580	▲2.8%
新規求人倍率	1.52	1.58	▲0.06	1.43	1.32	0.11	1.68	1.61	1.60	0.01
有効求人倍率	0.88	0.82	0.06	0.89	0.82	0.07	0.86	0.86	0.77	0.09

年齢別・態様別新規求職状況

(1)令和4年5月内容分

(単位:人)

項目	在職者		事業主都合 離職者		自己都合 離職者		無業者		計	
	前年同月	前年同月	前年同月	前年同月	前年同月	前年同月	前年同月	前年同月	前年同月	前年同月
24歳以下	133	132	45	50	350	287	107	93	640	569
25歳～34歳	365	295	231	214	976	806	101	71	1,697	1,401
35歳～44歳	384	278	240	230	731	643	139	108	1,515	1,279
45歳～54歳	399	303	373	334	761	580	118	62	1,681	1,310
55歳以上	363	274	674	634	1,167	820	108	84	2,596	2,015
年齢計	1,644	1,282	1,563	1,462	3,985	3,136	573	418	8,129	6,574

注) 離職者のうち定年退職者・不明・前職自営及び分類不明は「計」にのみ計上

(2)新規求職者の離職理由のうち、事業主都合の推移

(単位:人)

項目	3年				4年				5月			
	6月	7月	8月	9月	10月	11月	12月	1月		2月	3月	4月
24歳以下	35	46	39	45	50	36	43	52	30	67	64	45
25歳～34歳	167	169	182	176	199	190	157	172	171	206	301	231
35歳～44歳	236	257	244	194	258	218	235	212	186	246	371	240
45歳～54歳	308	344	285	272	311	322	337	375	235	391	519	373
55歳以上	619	593	469	420	592	588	654	651	395	549	1,438	674
年齢計	1,365	1,409	1,219	1,107	1,410	1,354	1,426	1,462	1,017	1,459	2,693	1,563

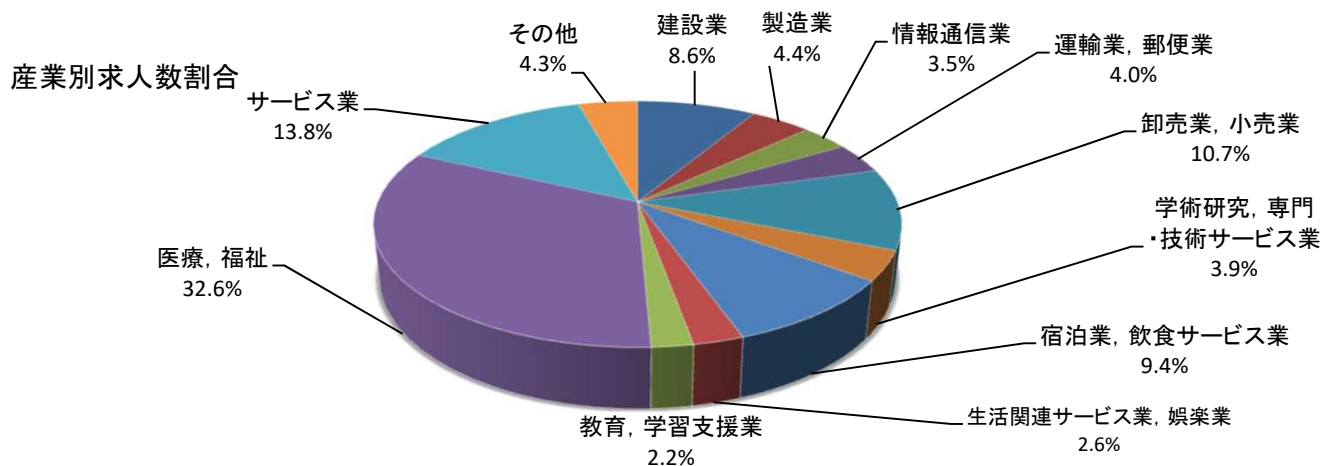
注) ハローワークインターネットサービスの機能拡充に伴う令和3年9月以降の数値の取扱いについては、表紙の(注)を参照。

2 産業別求人状況

令和4年5月の新規求人数は、12,330人と前年同月に比べ+18.8%となり、2か月連続で増加した。

(単位:人、%)

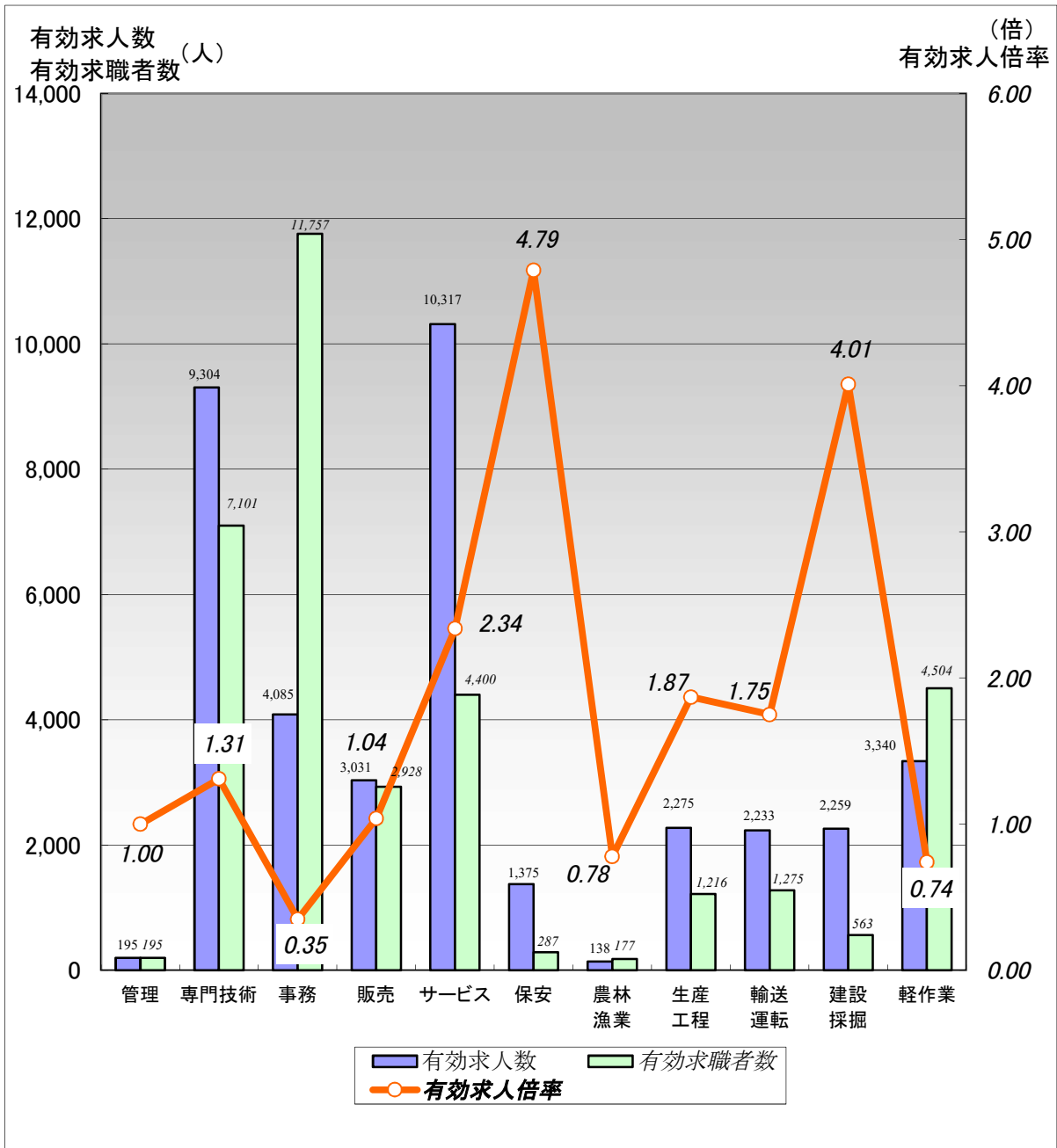
産業・規模別		月別	令和4年 5月	令和3年 5月	増減比 (%)	令和4年度 累計	前年同期 累計	増減比 (%)	3年度計	
産 業 別	AB 農, 林, 漁業		24	13	84.6	56	22	154.5	176	
	C 鉱業, 採石業, 砂利採取業		0	0	-	0	4	▲100.0	15	
	D 建設業		1,066	1,089	▲2.1	2,469	2,292	7.7	14,199	
		総合工事業		443	476	▲6.9	1,043	1,068	▲2.3	6,372
	E 製造業		542	286	89.5	1,369	921	48.6	6,006	
		食料品製造業		374	130	187.7	998	535	86.5	3,897
		家具・装備品製造業		0	23	▲100.0	6	45	▲86.7	182
		印刷・同関連業		3	3	0.0	9	13	▲30.8	120
		金属製品製造業		51	22	131.8	117	87	34.5	531
	F 電気・ガス・熱供給・水道業		6	7	▲14.3	27	19	42.1	186	
	G 情報通信業		431	363	18.7	1,004	932	7.7	5,660	
		通信業		17	22	▲22.7	29	30	▲3.3	96
		情報サービス業		389	318	22.3	916	829	10.5	5,130
	H 運輸業, 郵便業		496	599	▲17.2	1,173	1,190	▲1.4	6,930	
		道路旅客運送業		221	291	▲24.1	574	603	▲4.8	3,383
		道路貨物運送業		254	248	2.4	553	507	9.1	2,952
	I 卸売業, 小売業		1,314	998	31.7	2,951	2,261	30.5	15,596	
		卸売業		326	212	53.8	599	498	20.3	3,480
		小売業		988	786	25.7	2,352	1,763	33.4	12,297
	J 金融業, 保険業		106	58	82.8	218	163	33.7	1,136	
	K 不動産業, 物品賃貸業		246	191	28.8	492	398	23.6	2,767	
	L 学術研究, 専門・技術サービス業		479	285	68.1	909	712	27.7	4,404	
		広告業		26	7	271.4	47	80	▲41.3	325
	M 宿泊業, 飲食サービス業		1,163	780	49.1	2,251	1,753	28.4	10,341	
	N 生活関連サービス業, 娯楽業		324	230	40.9	650	569	14.2	3,334	
		洗濯・理容・美容・浴場業		143	118	21.2	317	317	0.0	1,622
	O 教育, 学習支援業		266	448	▲40.6	540	627	▲13.9	3,460	
	P 医療, 福祉		4,023	3,457	16.4	8,302	7,533	10.2	50,313	
	医療業		1,029	981	4.9	2,315	2,105	10.0	14,147	
	社会保険・社会福祉・介護事業		2,968	2,455	20.9	5,943	5,404	10.0	35,955	
Q 複合サービス事業		29	39	▲25.6	62	64	▲3.1	507		
R サービス業		1,696	1,277	32.8	4,166	2,822	47.6	19,477		
	その他のサービス業		144	153	▲5.9	356	324	9.9	2,241	
ST 公務・その他		119	263	▲54.8	318	443	▲28.2	2,050		
合計			12,330	10,383	18.8	26,957	22,725	18.6	146,738	
規 模 別	29人以下		8,917	7,290	22.3	19,344	15,868	21.9	101,848	
	30~99人		2,166	2,050	5.7	4,869	4,469	9.0	28,181	
	100~299人		965	761	26.8	2,121	1,715	23.7	11,931	
	300~499人		146	98	49.0	322	316	1.9	2,642	
	500~999人		67	128	▲47.7	194	273	▲28.9	1,508	
1,000人以上		69	56	23.2	107	84	27.4	628		



3 職業別求人状況(バランスシート)

令和4年5月現在の有効求職者数は43,872人、有効求人数は38,552人、有効求人倍率は0.88倍となった。

パート含む常用



(単位:人)

	職業計	管 理	専門技術	事 務	販 売	サービ	保 安	農林漁業	生産工程	輸送運転	建設採掘	軽 作 業
有効求人数	38,552	195	9,304	4,085	3,031	10,317	1,375	138	2,275	2,233	2,259	3,340
有効求職者数	43,872	195	7,101	11,757	2,928	4,400	287	177	1,216	1,275	563	4,504
有効求人倍率	0.88	1.00	1.31	0.35	1.04	2.34	4.79	0.78	1.87	1.75	4.01	0.74

(注)1.新規学校卒業者を除くパート含む常用雇用状況を表示。

2.有効求人倍率は、有効求人数÷有効求職者数で、求職者1人あたりの求人数を表す。

また、分母である有効求職者数が0の場合は、求人倍率が計算できないため、求人数÷1として表示。

3.ハローワークインターネットサービスの機能拡充に伴う令和3年9月以降の数値の取扱いについては、表紙の(注)を参照。

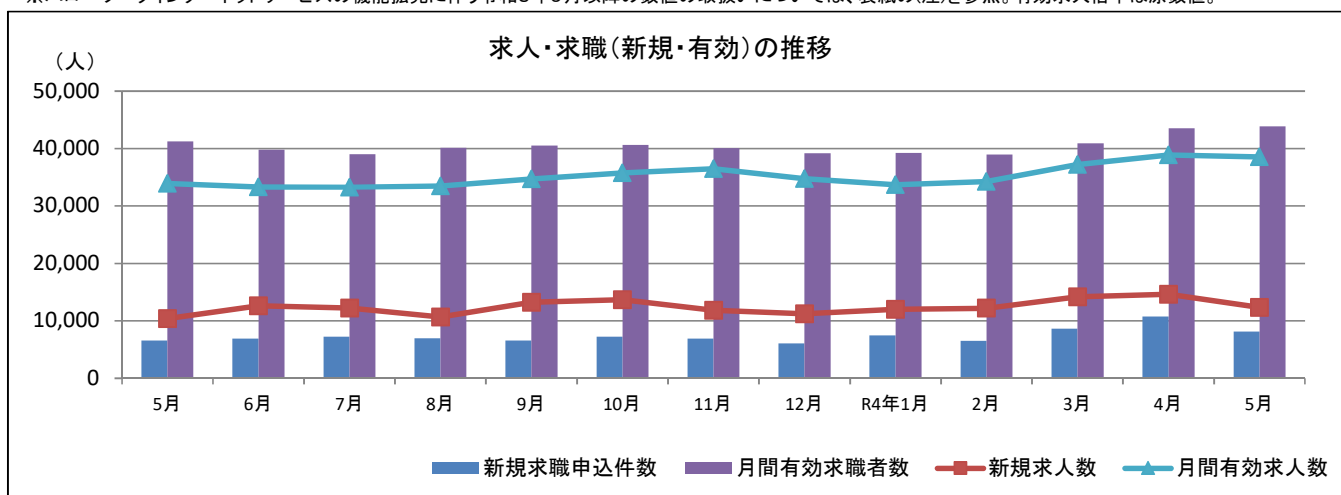
4 新規求職・新規求人、有効求職・有効求人への推移(パート含む常用)

新規求職申込件数は2カ月連続で前年同月を上回った。
月間有効求職者数は23カ月連続で前年同月を上回った。

(単位:人、件、%、倍、ポイント)

年度・月	新規求職 申込件数	対前年 増減比	新規 求人件数	対前年 増減比	新規求 人倍率	対前年 増減差	月間有効 求職者数	対前年 増減比	月間有効 求人件数	対前年 増減比	有効求 人倍率	対前年 増減差	有効求人 倍率 (全道)	有効求人 倍率 (全国)
平成24年度	137,605	▲ 11.7	123,464	14.4	0.90	0.21	51,706	▲ 7.8	26,691	19.2	0.52	0.12	0.57	0.74
平成25年度	126,566	▲ 8.0	145,066	17.5	1.15	0.25	46,506	▲ 10.1	32,121	20.3	0.69	0.17	0.74	0.79
平成26年度	118,195	▲ 6.6	154,484	6.5	1.31	0.16	42,475	▲ 8.7	35,007	9.0	0.82	0.13	0.86	1.00
平成27年度	109,796	▲ 7.1	162,813	5.4	1.48	0.17	40,309	▲ 5.1	37,717	7.7	0.94	0.12	0.96	1.10
平成28年度	104,273	▲ 5.0	162,680	▲ 0.1	1.56	0.08	38,392	▲ 4.8	37,629	▲ 0.2	0.98	0.04	1.04	1.24
平成29年度	100,505	▲ 3.6	166,822	2.5	1.66	0.10	37,237	▲ 3.0	39,195	4.2	1.05	0.07	1.11	1.38
平成30年度	96,461	▲ 4.0	166,276	▲ 0.3	1.72	0.06	36,086	▲ 3.1	39,026	▲ 0.4	1.08	0.03	1.17	1.46
令和元年度	90,401	▲ 6.3	162,898	▲ 2.0	1.80	0.08	34,771	▲ 3.6	39,028	0.0	1.12	0.04	1.19	1.41
令和2年度	87,174	▲ 3.6	136,925	▲ 15.9	1.57	▲ 0.23	37,640	8.3	32,030	▲ 17.9	0.85	▲ 0.27	0.94	1.01
令和3年度	87,602	0.5	146,738	7.2	1.68	0.11	40,168	6.7	34,626	8.1	0.86	0.01	0.98	1.05
4月	10,596	11.2	12,342	10.3	1.16	▲ 0.01	42,688	17.8	34,792	3.4	0.82	▲ 0.11	0.91	0.95
5月	6,574	0.8	10,383	1.4	1.58	0.01	41,200	15.2	33,936	10.6	0.82	▲ 0.04	0.93	0.94
6月	6,905	▲ 9.2	12,613	9.6	1.83	0.32	39,776	9.6	33,309	8.3	0.84	▲ 0.01	0.96	0.97
7月	7,246	▲ 3.1	12,241	12.1	1.69	0.23	38,993	6.0	33,269	8.0	0.85	0.01	0.99	1.02
8月	6,927	11.7	10,694	7.5	1.54	▲ 0.06	40,106	6.7	33,465	10.7	0.83	0.03	0.97	1.03
9月	6,569	▲ 2.5	13,222	13.9	2.01	0.29	40,462	5.1	34,684	12.2	0.86	0.06	0.98	1.05
10月	7,222	▲ 3.8	13,715	5.5	1.90	0.17	40,596	2.9	35,733	7.6	0.88	0.04	1.00	1.06
11月	6,915	19.2	11,872	6.3	1.72	▲ 0.21	40,056	5.0	36,483	8.3	0.91	0.03	1.02	1.10
12月	6,076	2.3	11,230	11.5	1.85	0.15	39,125	5.6	34,741	7.5	0.89	0.02	1.02	1.14
1月	7,447	0.4	12,043	4.9	1.62	0.07	39,227	5.6	33,703	8.2	0.86	0.02	1.00	1.14
2月	6,518	▲ 15.0	12,213	6.1	1.87	0.37	38,921	1.4	34,226	7.8	0.88	0.05	1.02	1.14
3月	8,607	▲ 1.8	14,170	▲ 0.7	1.65	0.02	40,852	1.3	37,179	5.5	0.91	0.04	1.02	1.13
令和4年度														
4月	10,743	1.4	14,627	18.5	1.36	0.20	43,528	2.0	38,854	11.7	0.89	0.07	1.00	1.06
5月	8,129	23.7	12,330	18.8	1.52	▲ 0.06	43,872	6.5	38,552	13.6	0.88	0.06	1.00	1.06
6月														
7月														
8月														
9月														
10月														
11月														
12月														
1月														
2月														
3月														
年度累計	18,872	9.9	26,957	18.6	1.43	0.11	43,701	4.2	38,704	12.6	0.89	0.07	1.00	1.06
前年累計	17,170		22,725		1.32		41,944		34,365		0.82		0.92	0.95

※ハローワークインターネットサービスの機能拡充に伴う令和3年9月以降の数値の取扱いについては、表紙の(注)を参照。有効求人倍率は原数値。



5 障がい者の職業紹介の状況

有効求職者数は、8,028人(前年同月比+16.7%)となり24ヶ月連続で増加した。
就職件数は、246人(前年同月比▲18.8%)となった。

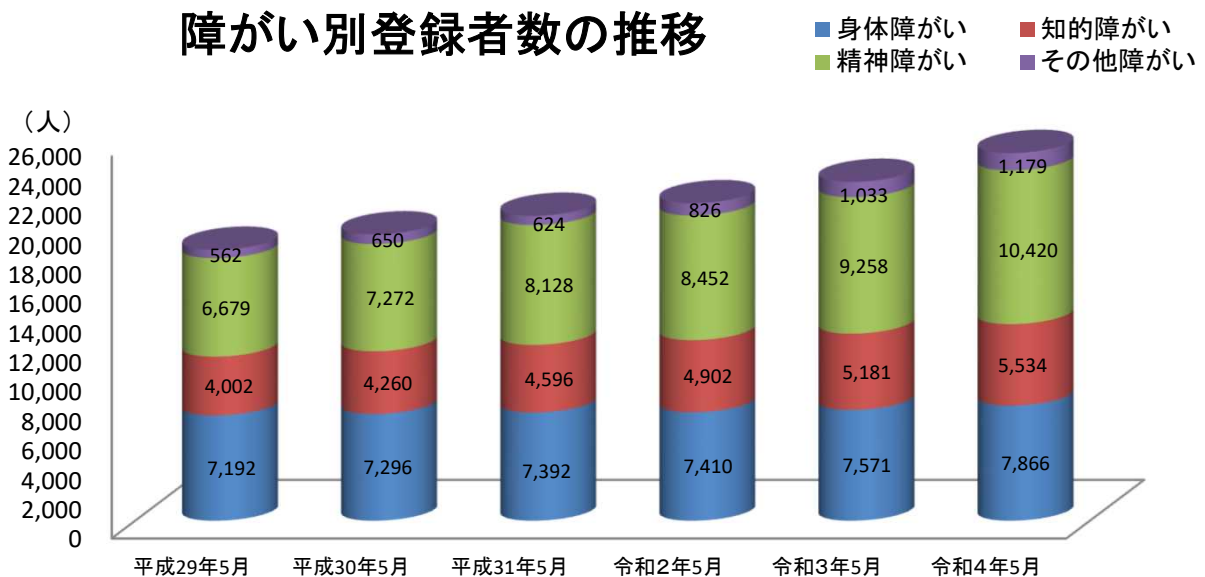
(単位:人、件、%)

項目	令和4年 5月	身体障がい者		知的障がい者		精神 障がい者	その他 障がい者	前年同月 (3年5月)	
		うち重度	うち軽度	うち重度	うち軽度			増減	増減
新規求職申込件数	487	113	38	63	4	284	27	410	18.8%
紹介件数	605	117	45	84	5	352	52	572	5.8%
就職件数	246	40	16	90	4	101	15	207	18.8%
新規登録者数	249	66	24	33	0	132	18	215	15.8%
登録者数計	24,999	7,866	3,374	5,534	610	10,420	1,179	23,043	8.5%
有効求職者	8,028	2,289	895	1,286	80	3,972	481	6,877	16.7%
うち 就業中の者	15,088	4,752	2,133	3,990	496	5,717	629	14,814	1.8%
うち 保留中の者	1,883	825	346	258	34	731	69	1,352	39.3%

就職件数累計



障がい別登録者数の推移



6 雇用保険取扱状況

令和4年5月末現在の被保険者数は、816,430人(前年同月比+0.2%)となった。基本手当受給者実人員は、9,280人(前年同月比▲7.1%)となり、給付額は1,124,855千円(同▲6.3%)となった。

(単位:所、人)

事業所適用状況	区分	令和4年 5月	令和3年 5月	増減比 (%)	令和4年度 累計	前年同期	増減比 (%)	令和3年度計
新規適用事業所数		165	168	▲1.8	375	397	▲5.5	1,992
廃止事業所数		77	55	40.0	201	197	2.0	1,427
適用事業所数		42,575	41,977	1.4	42,532	41,920	1.5	42,154
資格取得者数		21,135	18,764	12.6	49,369	46,052	7.2	169,847
資格喪失者数		13,878	12,829	8.2	40,655	38,723	5.0	167,484
被保険者数		816,430	814,626	0.2	813,021	811,779	0.2	816,054

注)適用事業所数・被保険者数は各月末現在の数、年度計(累計)は平均値

(単位:人、千円)

求職者給付状況	区分	令和4年 5月	令和3年 5月	増減比 (%)	令和4年度 累計	前年同期	増減比 (%)	令和3年度計
一般	支給総額	1,293,013	1,337,912	▲3.4	2,520,104	2,759,649	▲8.7	18,959,283
	基本手当基本分 受給者実人員	9,280	9,989	▲7.1	17,577	19,853	▲11.5	119,633
	支給金額	1,124,855	1,200,187	▲6.3	2,117,226	2,473,565	▲14.4	14,991,443
高年齢	高年齢求職者給付金 受給者数	1,558	1,122	38.9	2,498	2,354	6.1	7,687
	支給金額	363,439	262,244	38.6	579,966	555,295	4.4	1,687,169
特例	特例一時金 受給者数	177	80	121.3	722	791	▲8.7	6,172
	支給金額	39,259	19,385	102.5	158,889	177,485	▲10.5	1,321,298
その他	就職促進給付 受給者数	879	856	2.7	1,460	1,691	▲13.7	8,956
		支給金額	292,057	291,669	0.1	480,294	563,804	▲14.8
	教育訓練給付金 受給者数	412	391	5.4	998	909	9.8	4,145
		支給金額	40,556	40,962	▲1.0	110,201	91,674	20.2
	雇用継続給付 受給者数	8,665	8,151	6.3	17,508	17,277	1.3	98,373
		支給金額	1,086,836	942,581	15.3	2,210,324	2,081,962	6.2
支給額合計		3,115,161	2,894,753	7.6	6,059,779	6,229,869	▲2.7	35,617,552

- 注) 1. 一般及び高年齢求職者は短時間(高年齢短時間)受給資格者にかかる分を含む
 2. 就職促進給付は就業手当、再就職手当、就業促進定着手当、常用就職支度手当、移転費、求職活動支援費の計
 3. 教育訓練給付金は一般教育訓練、専門実践教育訓練※1、教育訓練支援給付金※2の計
 (※1、※2は平成27年度から新設)
 4. 雇用継続給付は高年齢雇用継続給付、育児休業給付、介護休業給付の計
 5. 一般、高年齢、特例の支給金額には、追加給付額を含む

令和4年5月 雇用保険支給額の割合

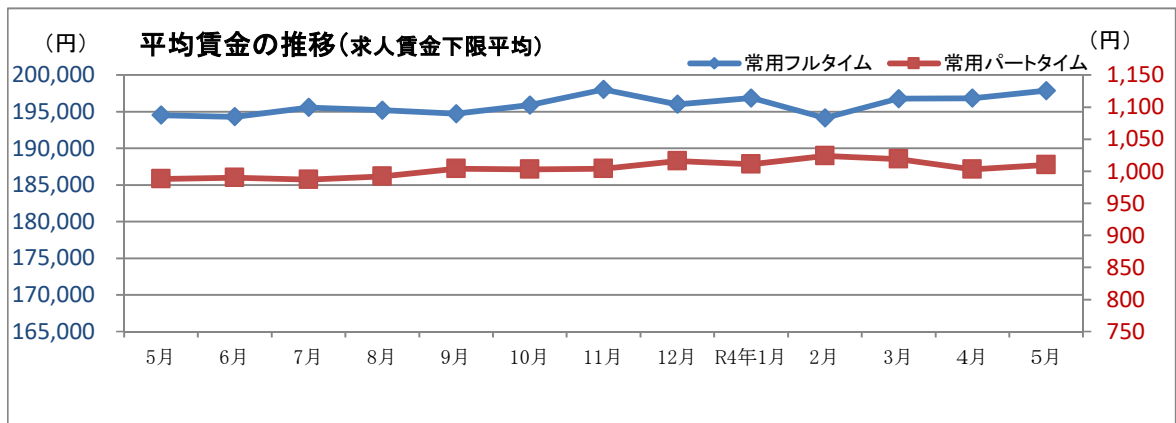


7 職業別求人賃金・求職希望賃金の状況

(単位:円)

	常 用					
	フルタイム			パートタイム		
	求人賃金 (上限)	求人賃金 (下限)	求 職 希望賃金	求人賃金 (上限)	求人賃金 (下限)	求 職 希望賃金
職業計	257,888	197,858	207,262	1,107	1,010	987
管理的職業	309,895	245,671	315,417	-	-	-
専門的・技術的職業	308,562	222,218	226,148	1,381	1,224	1,215
情報処理・通信技術者	427,253	222,799	220,840	1,000	1,000	1,138
医師、薬剤師等	387,631	307,689	344,167	2,264	2,077	2,026
看護師、保健師等	276,321	218,183	243,455	1,579	1,393	1,316
事務的職業	219,888	178,321	189,576	1,054	954	962
一般事務員	212,075	174,768	186,718	1,054	950	957
営業・販売事務員	230,704	188,335	235,208	1,047	964	1,011
販売の職業	271,112	200,805	230,479	963	908	952
販売店員、訪問販売員	228,680	184,189	200,278	946	900	940
営業員	287,144	206,989	254,317	1,200	1,028	1,121
サービスの職業	218,344	182,456	193,863	1,084	981	942
ホームヘルパー、ケアワーカー	213,750	178,090	191,118	1,145	1,030	959
給仕、接客サービス員	253,415	202,959	204,699	1,035	947	921
保安の職業	179,587	170,264	185,500	1,047	949	921
農林漁業の職業	265,091	178,943	210,000	1,029	909	893
生産工程の職業	251,602	183,337	213,778	1,072	951	959
整備工・修理工	249,848	181,150	241,538	1,050	950	983
輸送・機械運転の職業	232,464	192,953	227,097	1,010	944	979
自動車運転手	241,485	199,305	229,322	1,009	945	969
建設・採掘の職業	310,029	210,339	247,241	1,395	1,063	1,228
電気工事、電気配線工	309,007	208,407	249,474	1,500	1,166	900
土木作業員	306,831	216,923	243,030	1,425	1,067	1,000
運搬・清掃・包装の職業	207,814	178,937	193,376	959	936	910
運搬、配達、倉庫作業員	225,308	186,809	209,500	1,033	966	924
清掃作業員	185,645	170,540	168,889	948	934	902

- 注) 1. 求人賃金は札幌圏のハローワークに申し込まれた新規求人の賃金の平均額を表示。
 2. 求職希望賃金は札幌圏のハローワークに申し込まれた新規求職の希望賃金の平均額を表示。
 3. フルタイムは月額賃金、パートタイムは時間額賃金を表示。



介護

看護

保育

ハローワーク札幌

人材確保対策コーナー

イベントカレンダー 7月

建設

警備

運輸

(雇用保険を受給中の皆様へ) こちらのイベント参加は雇用保険の求職活動に該当します

※各イベントの詳細につきましては、リーフレットまたは「人材確保対策コーナー」ホームページをご覧ください。

日	月	火	水	木	金	土
					1	2
		7/5 (火) 13:30~15:30 「これから目指す介護職」 (介護職未経験者向け就職支援セミナー) 会場: 定員に達しました 人材確保対策サテライトコーナー 札幌市中央区北4条西5丁目 大樹生命札幌共同ビル 6F				
3	4	5	6	7	8	9
			7/7 (木) 13:30~15:30 キャリアを支える マネープランセミナー 会場: 札幌市中央区北5条西6丁目 第二北海道通信ビル 2F (ファイナンシャルプランナーによる講義)			
10	11	12	13	14	15	
			要予約 福祉のお仕事 出張相談 13:30~15:30 会場: ハローワーク札幌 相談予約: (社会福祉協議会) 011-272-6662	7/14 (木) 13:30~16:00 医療・福祉分野の就職相談会 参加事業所・アースサポート 株式会社 ・株式会社 萌福祉サービス 会場: 札幌駅前ビジネススペース 札幌市中央区北5条西6丁目 第二北海道通信ビル 2F		
17	18	19	20	21	22	23
	要予約 定員16名 7/21 (木) 13:30~16:00 医療分野の就職相談会 参加事業所・医療法人社団 関南会 あしりべつ病院 ・医療法人 札幌山の上病院 会場: 札幌駅前ビジネススペース 札幌市中央区北5条西6丁目 第二北海道通信ビル 2F			要予約 看護職の 就業相談会 13:30~17:00 会場: ハローワーク札幌 相談予約: (北海道看護協会) 011-863-6794		
24 / 31	25	26	27	28	29	30
	要予約 定員10名 7/27 (水) 13:15~16:00 バス運転手のお仕事見学会 見学場所: 北海道中央バス 札幌東営業所 【札幌市東区東苗穂2条2丁目3-1】			7/28 (木) 13:30~16:00 医療・福祉分野の就職相談会 参加事業所・HITOWAケアサービス株式会社 ・社会福祉法人 パートナー 会場: 札幌駅前ビジネススペース 札幌市中央区北5条西6丁目 第二北海道通信ビル 2F		

新型コロナウイルス感染拡大防止対策は「人材確保対策コーナー」ホームページをご覧ください。

※ 新型コロナウイルス感染症の影響により、開催が急きょ中止になる場合があります。また、日程等が変更になる場合があることを予めご了承願います。

お問い合わせ

ハローワーク札幌 人材確保対策コーナー

〒064-8609 札幌市中央区南10条西14丁目2-28

ご利用時間: 月~金曜日 (8:30~17:15)

TEL: 011-562-0101 (34#)

ホームページは
こちらから⇒