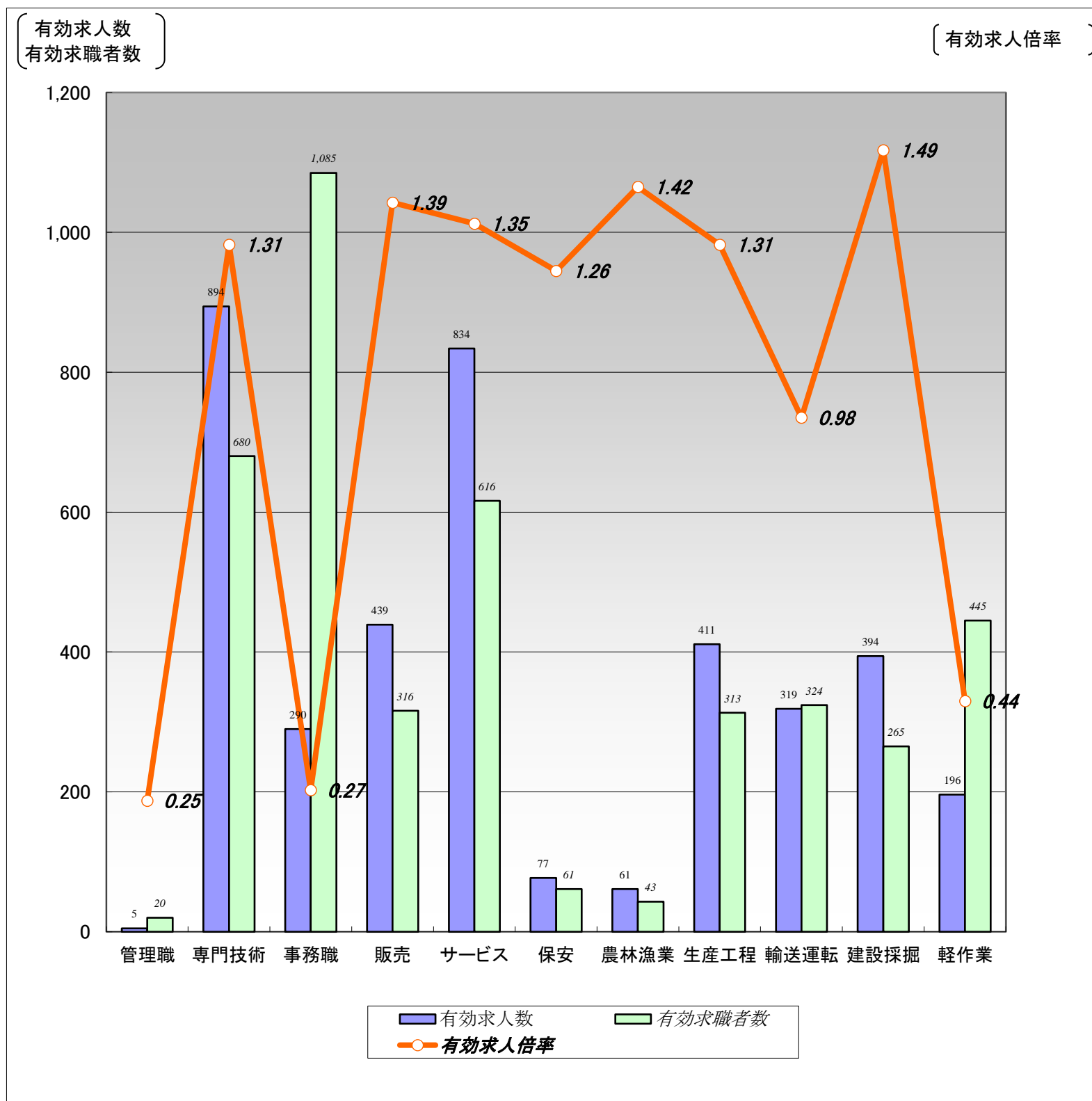


【職業別】求人・求職バランスシート(パート除く常用)

ハローワーク函館
パート除く常用

[令和4年5月内容]



	職業計	管理職	専門技術	事務職	販売	サービス	保安	農林漁業	生産工程	輸送運転	建設採掘	軽作業
有効求人数	3,920	5	894	290	439	834	77	61	411	319	394	196
有効求職者数	5,016	20	680	1,085	316	616	61	43	313	324	265	445
有効求人倍率	0.78	0.25	1.31	0.27	1.39	1.35	1.26	1.42	1.31	0.98	1.49	0.44

(注)1.パート、新規学校卒業者を除く常用雇用状況を表示。

2.有効求人倍率は、有効求人数÷有効求職者数で、求職者1人あたりの求人数を表す。

また、分母である有効求職者数が0の場合は、求人倍率が計算できないため、求人数÷1として表示。

3.ハローワークインターネットサービスの機能拡充に伴い、令和3年9月以降の数値には、ハローワークに来所せず、オンライン上で求職登録した求職者数が含まれている。

【職業別】求人・求職・賃金状況(パート除く常用)

ハローワーク函館

〔令和4年5月内容〕

(単位:人、倍、円)

	新規求人数	月間 有効求人数	新規求職 申込件数	月間 有効求職者数	有効求人倍率	新規求人賃金	新規求職 希望賃金
職業計	1,217	3,920	965	5,016	0.78	190,274	193,933
管理的職業	2	5	5	20	0.25	231,500	230,000
専門的・技術的職業	306	894	144	680	1.31	214,100	219,474
開発・製造技術者	14	29	6	46	0.63	186,256	200,000
建築・土木・測量技術者	55	171	11	52	3.29	245,717	256,250
情報処理・通信技術者	10	31	11	42	0.74	198,750	240,000
医師、薬剤師等	9	23	2	6	3.83	465,057	325,000
看護師、保健師等	92	275	40	199	1.38	213,903	237,949
医療技術者、栄養士等	41	131	24	99	1.32	192,861	203,333
保育士、福祉相談員等	77	208	34	147	1.41	194,346	194,242
事務的職業	97	290	207	1,085	0.27	171,187	174,819
一般事務員	77	206	190	972	0.21	169,252	171,356
会計・経理事務員	10	35	11	63	0.56	184,604	216,364
営業・販売事務員	7	24	2	15	1.60	175,300	250,000
販売の職業	62	439	46	316	1.39	182,272	189,783
販売店員、訪問販売員	16	335	28	234	1.43	160,243	170,000
保険外交員、サービス外交員	2	6	0	0	6.00	180,000	0
営業員	44	98	18	82	1.20	192,147	220,556
サービスの職業	270	834	125	616	1.35	172,648	181,167
ホームヘルパー、ケアワーカー	148	410	67	257	1.60	173,384	173,065
看護助手、歯科助手等	17	55	10	31	1.77	156,029	159,000
調理人、調理見習	40	156	17	132	1.18	174,220	201,765
給仕、接客サービス員	42	157	21	113	1.39	184,111	190,476
マンション、駐車場等管理人	3	8	7	34	0.24	157,740	208,571
保安の職業	25	77	8	61	1.26	164,313	168,889
警備員	25	77	8	61	1.26	164,313	168,889
農林漁業の職業	15	61	10	43	1.42	213,778	200,000
生産工程の職業	146	411	65	313	1.31	178,981	196,066
生産機械制御・監視員	1	2	1	9	0.22	163,000	0
金属加工、溶接・溶断工	21	68	3	34	2.00	186,488	193,333
その他の製造加工作業員	81	202	40	164	1.23	175,046	179,459
機械組立工	1	13	6	30	0.43	150,400	215,714
整備工・修理工	34	95	11	51	1.86	181,079	242,000
製品検査工	2	9	1	4	2.25	194,350	150,000
塗装、CADオペレーター	6	22	3	21	1.05	178,980	220,000
輸送、機械運転の職業	79	319	58	324	0.98	192,141	204,821
自動車運転手	57	222	41	217	1.02	191,492	202,821
ボイラー・建設機械運転工	13	80	14	86	0.93	192,481	208,571
建設・採掘の職業	132	394	44	265	1.49	205,647	236,341
型枠大工、とび工	25	68	3	12	5.67	199,611	233,333
大工・左官	26	70	7	74	0.95	202,847	197,143
電気工事、電気配線工	18	69	8	35	1.97	198,152	241,250
建設・土木作業員	63	186	26	144	1.29	213,559	246,957
運搬・清掃・包装の職業	83	196	70	445	0.44	180,863	183,182
運搬、配達、倉庫作業員	31	73	24	118	0.62	192,618	197,826
清掃作業員	22	58	7	68	0.85	168,411	146,667
包装作業員	3	11	1	2	5.50	145,499	140,000
選別作業員、軽作業員	27	54	38	257	0.21	174,046	181,111

注) 1.パート、新規学校卒業者を除く常用雇用状況を表示。

2.平成24年3月に、ハローワークで使用する「厚生労働省編職業分類」が改訂されている。

3.分母である有効求職者数が0の場合は、求人倍率が計算できないため、求人数÷1として表示。

4.新規求人賃金は令和4年5月に函館のハローワークに申し込まれた新規求人の下限賃金の平均額を表示。

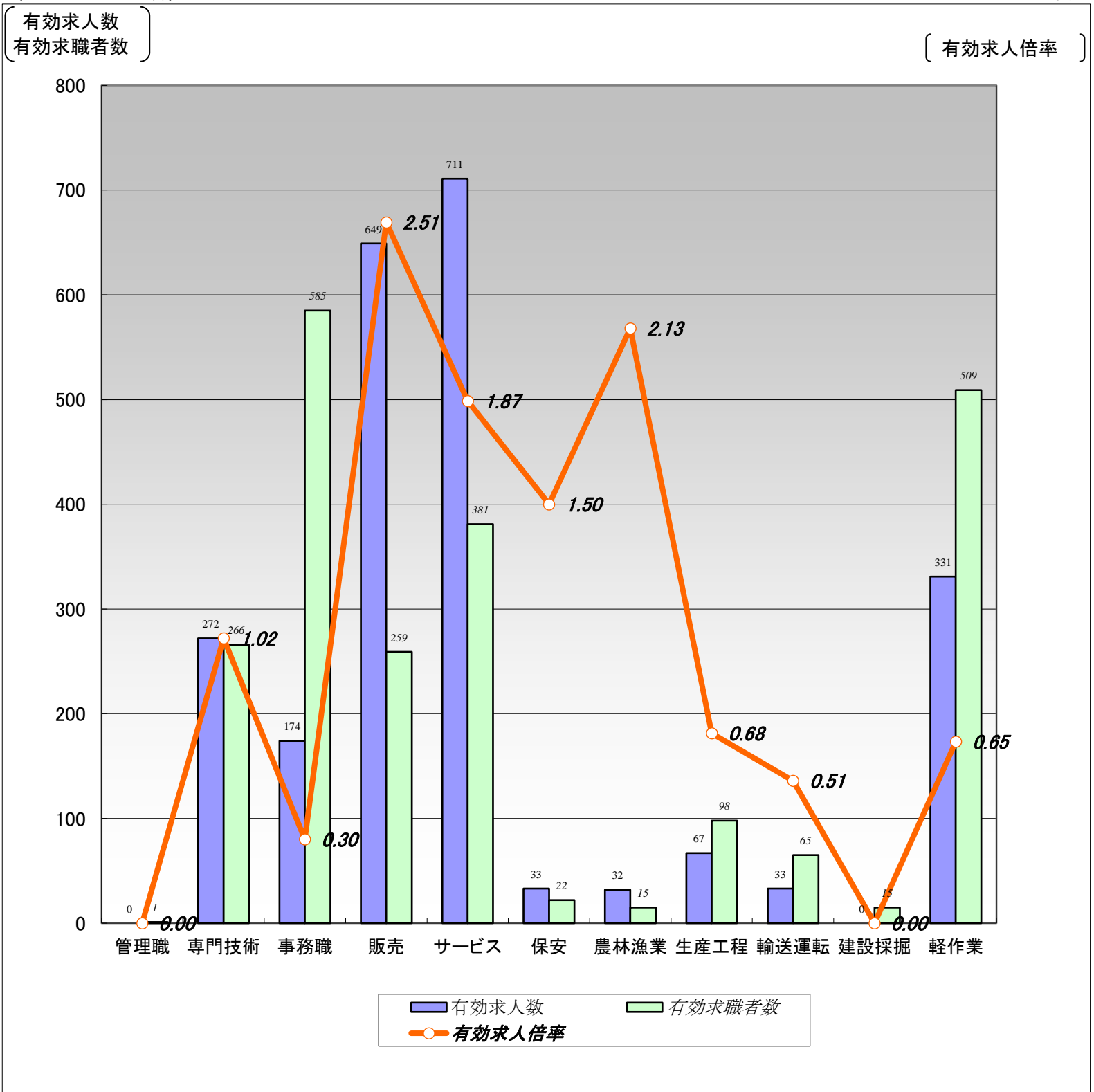
5.新規求職希望賃金は令和4年5月に函館のハローワークに申し込まれた新規求職の希望賃金の平均額を表示。

6.ハローワークインターネットサービスの機能拡充に伴い、令和3年9月以降の数値には、ハローワークに来所せず、オンライン上で求職登録した求職者数が含まれている。

【職業別】求人・求職バランスシート(常用パート)

ハローワーク函館
常用パート

〔令和4年5月内容〕



	職業計	管理職	専門技術	事務職	販売	サービス	保安	農林漁業	生産工程	輸送運転	建設採掘	軽作業
有効求人数	2,302	0	272	174	649	711	33	32	67	33	0	331
有効求職者数	2,868	1	266	585	259	381	22	15	98	65	15	509
有効求人倍率	0.80	0.00	1.02	0.30	2.51	1.87	1.50	2.13	0.68	0.51	0.00	0.65

(注)1.新規学校卒業者を除く常用的パート雇用状況を表示。

2.有効求人倍率は、有効求人数÷有効求職者数で、求職者1人あたりの求人数を表す。

また、分母である有効求職者数が0の場合は、求人倍率が計算できないため、求人数÷1として表示。

3.ハローワークインターネットサービスの機能拡充に伴い、令和3年9月以降の数値には、ハローワークに来所せず、オンライン上で求職登録した求職者数が含まれている。

【職業別】求人・求職・賃金状況(常用パート)

ハローワーク函館

〔令和4年5月内容〕

(単位:人、倍、円)

	新規求人数	月間 有効求人数	新規求職 申込件数	月間 有効求職者数	有効求人倍率	新規求人賃金	新規求職 希望賃金
職業計	670	2,302	545	2,868	0.80	981	946
管理的職業	0	0	0	1	0.00	0	0
専門的・技術的職業	100	272	67	266	1.02	1,246	1,105
開発・製造技術者	0	0	2	9	0.00	0	940
建築・土木・測量技術者	0	1	1	3	0.33	0	1,000
情報処理・通信技術者	0	0	1	5	0.00	0	900
医師、薬剤師等	12	20	0	7	2.86	1,979	0
看護師、保健師等	40	103	33	104	0.99	1,273	1,203
医療技術者、栄養士等	13	58	7	30	1.93	1,133	990
保育士、福祉相談員等	28	67	11	69	0.97	974	922
事務的職業	82	174	103	585	0.30	938	991
一般事務員	61	138	97	526	0.26	937	994
会計・経理事務員	5	10	4	23	0.43	947	930
営業・販売事務員	0	3	0	8	0.38	0	0
販売の職業	55	649	54	259	2.51	903	908
販売店員、訪問販売員	55	649	51	246	2.64	903	906
保険外交員、サービス外交員	0	0	0	5	0.00	0	980
営業員	0	0	3	8	0.00	0	913
サービスの職業	252	711	75	381	1.87	928	902
ホームヘルパー、ケアワーカー	80	224	23	103	2.17	940	902
看護助手、歯科助手等	14	32	1	18	1.78	918	900
調理人、調理見習	50	165	24	112	1.47	920	900
給仕、接客サービス員	79	220	17	93	2.37	935	894
マンション、駐車場等管理人	8	17	2	20	0.85	889	889
保安の職業	17	33	2	22	1.50	943	889
警備員	17	33	2	22	1.50	943	889
農林漁業の職業	4	32	6	15	2.13	963	889
生産工程の職業	21	67	16	98	0.68	901	898
生産機械制御・監視員	0	0	1	1	0.00	0	900
金属加工、溶接・溶断工	0	3	0	3	1.00	0	0
その他の製造加工作業員	19	58	14	82	0.71	903	891
機械組立工	2	5	0	3	1.67	889	0
整備工・修理工	0	1	0	2	0.50	0	0
製品検査工	0	0	0	1	0.00	0	0
塗装、CADオペレーター	0	0	1	6	0.00	0	1,000
輸送、機械運転の職業	13	33	14	65	0.51	936	920
自動車運転手	13	31	13	56	0.55	936	914
ボイラー・建設機械運転工	0	1	1	7	0.14	0	1,000
建設・採掘の職業	0	0	6	15	0.00	0	938
型枠大工、とび工	0	0	0	1	0.00	0	0
大工・左官	0	0	3	6	0.00	0	967
電気工事、電気配線工	0	0	0	3	0.00	0	0
建設・土木作業員	0	0	3	5	0.00	0	895
運搬・清掃・包装の職業	126	331	78	509	0.65	910	903
運搬、配達、倉庫作業員	6	24	5	35	0.69	940	913
清掃作業員	86	229	36	148	1.55	909	897
包装作業員	4	13	0	12	1.08	889	1,000
選別作業員、軽作業員	30	65	37	314	0.21	905	905

注) 1.新規学校卒業者を除く常用的パート雇用状況を表示。

2.平成24年3月に、ハローワークで使用する「厚生労働省編職業分類」が改訂されている。

3.分母である有効求職者数が0の場合は、求人倍率が計算できないため、求人数÷1として表示。

4.新規求人賃金は令和4年5月に函館のハローワークに申し込まれた新規求人の下限賃金の平均額を表示。

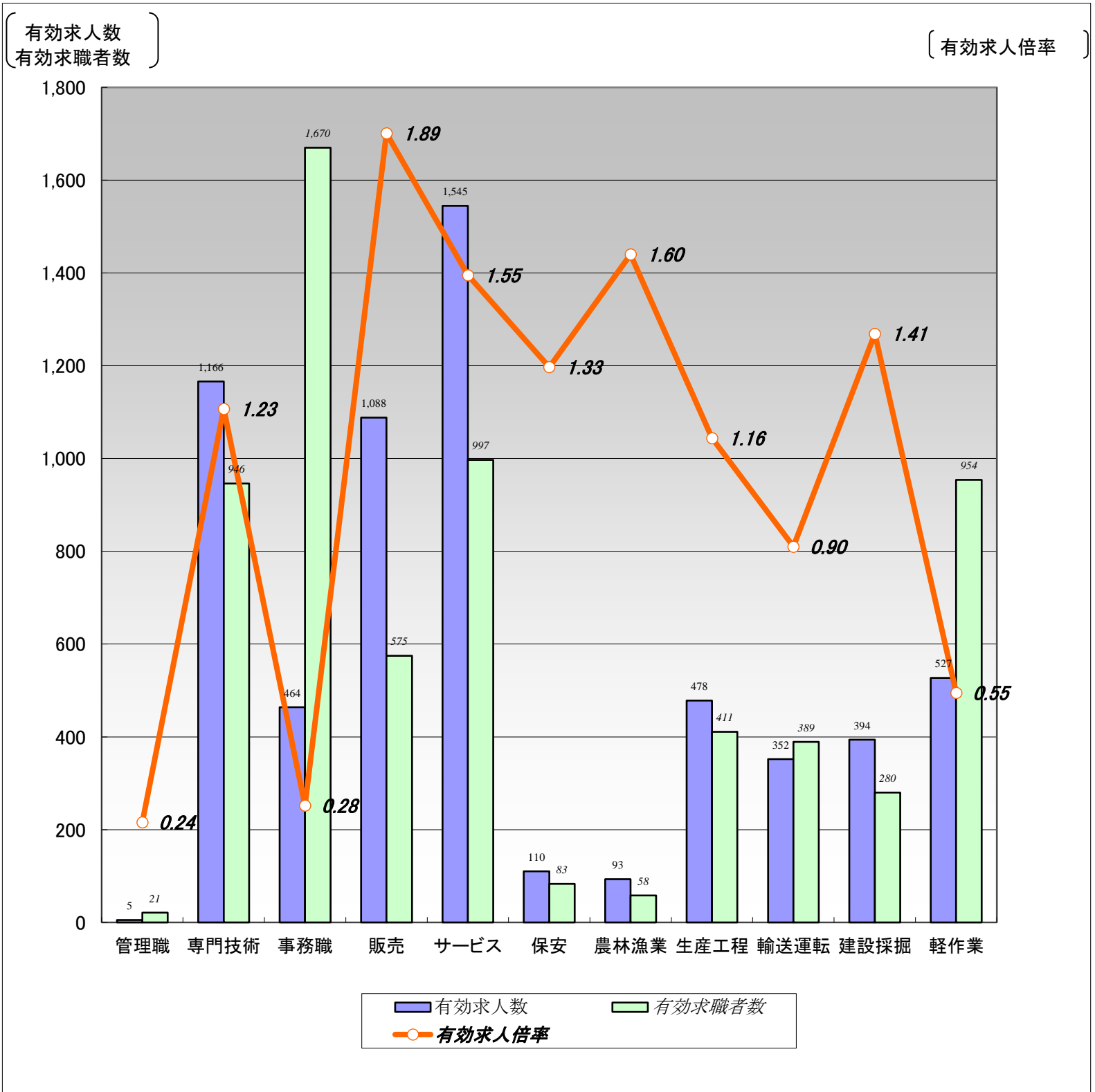
5.新規求職希望賃金は令和4年5月に函館のハローワークに申し込まれた新規求職の希望賃金の平均額を表示。

6.ハローワークインターネットサービスの機能拡充に伴い、令和3年9月以降の数値には、ハローワークに来所せず、オンライン上で求職登録した求職者数が含まれている。

【職業別】求人・求職バランスシート(パート含む常用)

ハローワーク函館
パート含む常用

〔令和4年5月内容〕



	職業計	管理職	専門技術	事務職	販売	サービス	保安	農林漁業	生産工程	輸送運転	建設採掘	軽作業
有効求人数	6,222	5	1,166	464	1,088	1,545	110	93	478	352	394	527
有効求職者数	7,884	21	946	1,670	575	997	83	58	411	389	280	954
有効求人倍率	0.79	0.24	1.23	0.28	1.89	1.55	1.33	1.60	1.16	0.90	1.41	0.55

(注)1.新規学校卒業者を除くパート含む常用雇用状況を表示。

2.有効求人倍率は、有効求人数÷有効求職者数で、求職者1人あたりの求人数を表す。

また、分母である有効求職者数が0の場合は、求人倍率が計算できないため、求人数÷1として表示。

3.ハローワークインターネットサービスの機能拡充に伴い、令和3年9月以降の数値には、ハローワークに来所せず、オンライン上で求職登録した求職者数が含まれている。

【職業別】求人・求職・賃金状況(パート含む常用)

ハローワーク函館

〔令和4年5月内容〕

(単位:人、倍、円)

	月間有効 求人倍率	月間有効 求人数	月間有効 求職者数	一般		パート	
				新規求人賃金	新規求職希望賃金	新規求人賃金	新規求職希望賃金
職業計	0.79	6,222	7,884	190,274	193,933	981	946
管理的職業	0.24	5	21	231,500	230,000	0	0
専門的・技術的職業	1.23	1,166	946	214,100	219,474	1,246	1,105
開発・製造技術者	0.53	29	55	186,256	200,000	0	940
建築・土木・測量技術者	3.13	172	55	245,717	256,250	0	1,000
情報処理・通信技術者	0.66	31	47	198,750	240,000	0	900
医師、薬剤師等	3.31	43	13	465,057	325,000	1,979	0
看護師、保健師等	1.25	378	303	213,903	237,949	1,273	1,203
医療技術者、栄養士等	1.47	189	129	192,861	203,333	1,133	990
保育士、福祉相談員等	1.27	275	216	194,346	194,242	974	922
事務的職業	0.28	464	1,670	171,187	174,819	938	991
一般事務員	0.23	344	1,498	169,252	171,356	937	994
会計・経理事務員	0.52	45	86	184,604	216,364	947	930
営業・販売事務員	1.17	27	23	175,300	250,000	0	0
販売の職業	1.89	1,088	575	182,272	189,783	903	908
販売店員、訪問販売員	2.05	984	480	160,243	170,000	903	906
保険外交員、サービス外交員	1.20	6	5	180,000	0	0	980
営業員	1.09	98	90	192,147	220,556	0	913
サービスの職業	1.55	1,545	997	172,648	181,167	928	902
ホームヘルパー、ケアワーカー	1.76	634	360	173,384	173,065	940	902
看護助手、歯科助手等	1.78	87	49	156,029	159,000	918	900
調理人、調理見習	1.32	321	244	174,220	201,765	920	900
給仕、接客サービス員	1.83	377	206	184,111	190,476	935	894
マンション、駐車場等管理人	0.46	25	54	157,740	208,571	889	889
保安の職業	1.33	110	83	164,313	168,889	943	889
警備員	1.33	110	83	164,313	168,889	943	889
農林漁業の職業	1.60	93	58	213,778	200,000	963	889
生産工程の職業	1.16	478	411	178,981	196,066	901	898
生産機械制御・監視員	0.20	2	10	163,000	0	0	900
金属加工、溶接・溶断工	1.92	71	37	186,488	193,333	0	0
その他の製造加工作業員	1.06	260	246	175,046	179,459	903	891
機械組立工	0.55	18	33	150,400	215,714	889	0
整備工・修理工	1.81	96	53	181,079	242,000	0	0
製品検査工	1.80	9	5	194,350	150,000	0	0
塗装、CADオペレーター	0.81	22	27	178,980	220,000	0	1,000
輸送、機械運転の職業	0.90	352	389	192,141	204,821	936	920
自動車運転手	0.93	253	273	191,492	202,821	936	914
ボイラー・建設機械運転工	0.87	81	93	192,481	208,571	0	1,000
建設・採掘の職業	1.41	394	280	205,647	236,341	0	938
型枠大工、とび工	5.23	68	13	199,611	233,333	0	0
大工・左官	0.88	70	80	202,847	197,143	0	967
電気工事、電気配線工	1.82	69	38	198,152	241,250	0	0
建設・土木作業員	1.25	186	149	213,559	246,957	0	895
運搬・清掃・包装の職業	0.55	527	954	180,863	183,182	910	903
運搬、配達、倉庫作業員	0.63	97	153	192,618	197,826	940	913
清掃作業員	1.33	287	216	168,411	146,667	909	897
包装作業員	1.71	24	14	145,499	140,000	889	1,000
選別作業員、軽作業員	0.21	119	571	174,046	181,111	905	905

注) 1.新規学校卒業者を除くパート含む常用雇用状況を表示。

2.平成24年3月に、ハローワークで使用する「厚生労働省編職業分類」が改訂されている。

3.分母である有効求職者数が0の場合は、求人倍率が計算できないため、求人数÷1として表示。

4.新規求人賃金は令和4年5月に函館のハローワークに申し込まれた新規求人の下限賃金の平均額を表示。

5.新規求職希望賃金は令和4年5月に函館のハローワークに申し込まれた新規求職の希望賃金の平均額を表示。

6.ハローワークインターネットサービスの機能拡充に伴い、令和3年9月以降の数値には、ハローワークに来所せず、オンライン上で求職登録した求職者数が含まれている。

【雇用形態別・産業別】有効求人数・新規求人数・充足状況

[令和4年5月内容]

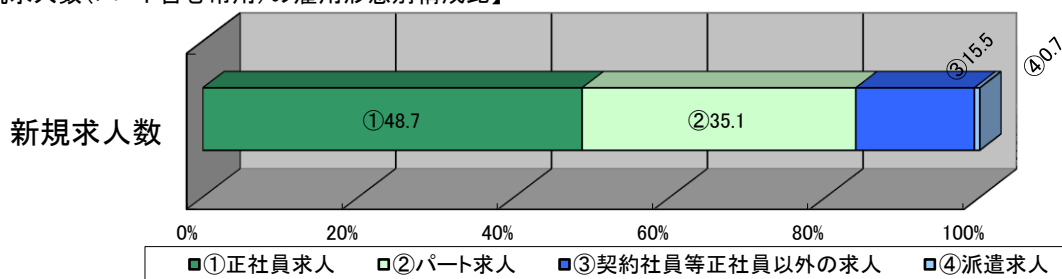
ハローワーク函館

【雇用形態別】

(単位:人、%)

		有効求人数	新規求人数	充足数	充足率
常用(パート含む)計		6,222	1,887	375	19.9
①正社員求人		3,052	919	177	19.3
②パート求人		2,290	663	119	17.9
③契約社員等正社員以外の求人		855	292	79	27.1
④派遣求人		25	13	0	0.0
構成比	①正社員求人	49.1	48.7		
	②パート求人	36.8	35.1		
	③契約社員等正社員以外の求人	13.7	15.5		
	④派遣求人	0.4	0.7		

【新規求人数(パート含む常用)の雇用形態別構成比】



(注)1.新規学校卒業者を除くパート含む常用の雇用状況を表示。

2.③契約社員等正社員以外の求人とは、契約社員、準社員、嘱託等のパートを除く正社員・正職員でないものを計上。

【産業別】

(単位:人、%)

		有効求人数	新規求人数	充足数	充足率
産業計		6,222	1,887	375	19.9
A、B 農、林、漁業		88	18	10	55.6
C 鉱業、砕石業、砂利採取業		2	0	0	-
D 建設業		722	238	21	8.8
E 製造業		499	172	40	23.3
食料品製造業		325	110	26	23.6
木材・木製品(家具を除く)製造業		36	12	2	16.7
はん用機械器具製造業		10	2	0	0.0
電子部品・デバイス・電子回路、情報通信機械器具製造業		10	5	2	40.0
輸送用機械器具製造業		42	15	0	0.0
その他の製造業		76	28	10	35.7
F 電気・ガス・熱供給・水道業		4	1	0	0.0
G 情報通信業		46	13	3	23.1
H 運輸業、郵便業		275	76	20	26.3
I 卸売業、小売業		827	159	33	20.8
J 金融業、保険業		29	5	0	0.0
K 不動産業、物品賃貸業		51	13	1	7.7
L 学術研究、専門・技術サービス業		33	11	8	72.7
M 宿泊業、飲食サービス業		1,022	205	17	8.3
N 生活関連サービス業、娯楽業		156	44	9	20.5
O 教育、学習支援業		48	16	12	75.0
P 医療、福祉		1,782	657	130	19.8
Q 複合サービス事業		49	21	7	33.3
R サービス業(他に分類されないもの)		530	211	39	18.5
S、T 公務・その他		59	27	23	85.2

(注)1.新規学校卒業者を除きパート含む常用の雇用状況を表示。