

令和4年5月分 主要業務指標

管内の雇用失業情勢

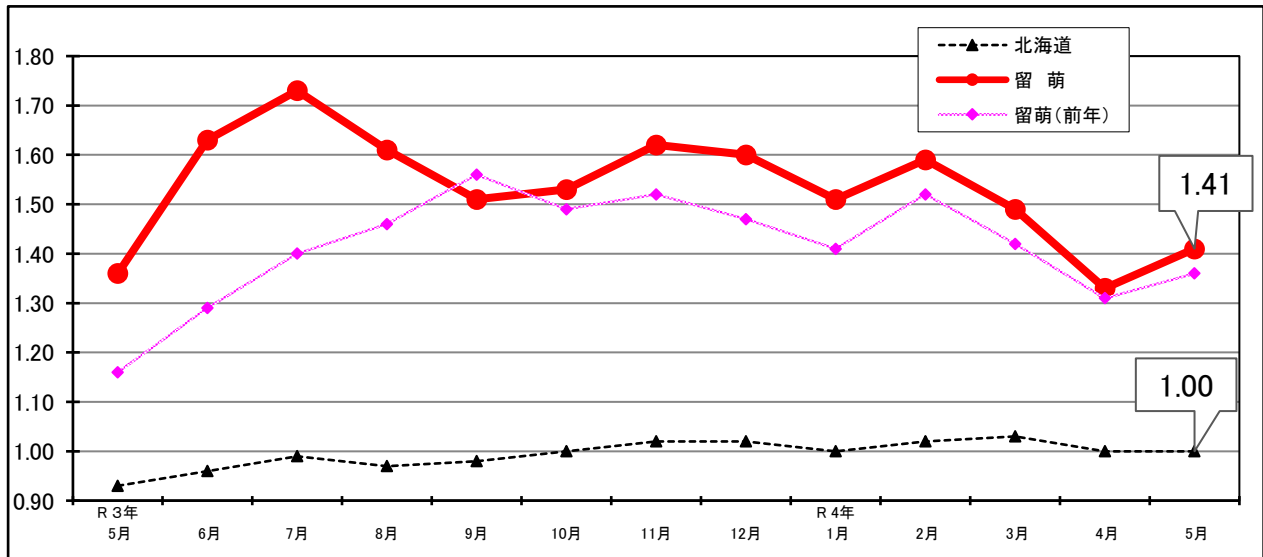
- **新規求職者数**は、87人で前月より▲64人（42.4%）減少した。
前年同月比で7人（8.7%）増加した。
- **月間有効求職者数**は、470人で前月より▲26人（5.2%）減少した。
前年同月比では18人（4.0%）増加した。
- **新規求人数**は、199人で前月より▲17人（7.9%）減少した。
前年同月比では▲12人（5.7%）減少した。

新規求人数を主要産業別にみると、

前年同月比で、建設業で6人（28.6%）、宿泊業、飲食サービス業で5人（83.3%）、運輸業、郵便業で4人（66.7%）増加した。
一方、卸売業、小売業で▲5人（17.9%）、農林漁業で▲4人（33.3%）製造業で▲4人（28.6）減少した。

- **月間有効求人数**は、665人で前月より4人（0.6%）増加した。
前年同月比では51人（8.3%）増加した。
- **新規求人倍率**は、2.29倍で前月に比べ0.86ポイント上回った。
前年同月比では0.35ポイント下回った。
- **月間有効求人倍率**は、1.41倍で前月に比べ0.08ポイント上回った。
前年同月比では0.05ポイント上回った。

常用有効求人倍率の推移（常用パートを含む）



常用有効求人倍率（常用パートを含む）

年月	R3年 5月	6月	7月	8月	9月	10月	11月	12月	R4年 1月	2月	3月	4月	5月
北海道	0.93	0.96	0.99	0.97	0.98	1.00	1.02	1.02	1.00	1.02	1.03	1.00	1.00
留萌	1.36	1.63	1.73	1.61	1.51	1.53	1.62	1.60	1.51	1.59	1.49	1.33	1.41
留萌(前年)	1.16	1.29	1.40	1.46	1.56	1.49	1.52	1.47	1.41	1.52	1.42	1.31	1.36

* 新規学卒を除き、常用的パートを含む原数値

*2 ハローワークインターネットサービスの機能拡充に伴い、令和3年9月以降の数値には、ハローワークに来所せず、オンライン上で求職登録した求職者や、求職者がハローワークインターネットサービスの求人へ直接応募した就職件数等が含まれている。

業 務 月 報

(令和4年5月分)

一般職業紹介（常用）

ハローワーク留萌

区 分 項 目	5月分		前年同 月比(%)	前月分		4年度 累 計	3年度 累 計	年 度 対 比 (%)	
	5月分	前 年 同月分		前月分	前月比 (%)				
① 新 規 求 職 者 数	87	80	8.7	151	▲42.4	238	239	▲0.4	
うち雇用保険受給者	32	15	113.3	49	▲34.7	81	61	32.8	
うち45歳以上の中高年齢者	55	49	12.2	106	▲48.1	161	155	3.9	
うち55歳以上の高齢者	40	34	17.6	81	▲50.6	121	108	12.0	
② 月 間 有 効 求 職 者 数	470	452	4.0	496	▲5.2	966	926	4.3	
						※(483)	※(463)		
うち雇用保険受給者	157	143	9.8	148	6.1	305	289	5.5	
うち45歳以上の中高年齢者	303	276	9.8	315	▲3.8	618	562	10.0	
うち55歳以上の高齢者	213	172	23.8	219	▲2.7	432	348	24.1	
③ 紹 介 件 数	53	63	▲15.9	62	▲14.5	115	156	▲26.3	
うち雇用保険受給者	18	11	63.6	12	50.0	30	25	20.0	
うち45歳以上の中高年齢者	27	36	▲25.0	39	▲30.8	66	94	▲29.8	
うち55歳以上の高齢者	18	22	▲18.2	26	▲30.8	44	52	▲15.4	
④ 就 職 件 数	34	46	▲26.1	64	▲46.9	98	85	15.3	
うち雇用保険受給者	13	12	8.3	10	30.0	23	19	21.1	
うち45歳以上の中高年齢者	18	30	▲40.0	38	▲52.6	56	50	12.0	
うち55歳以上の高齢者	14	16	▲12.5	26	▲46.2	40	24	66.7	
うち管外就職（道内）	5	9	▲44.4	9	▲44.4	14	13	7.7	
うち道外就職	2	1	100.0	1	100.0	3	2	50.0	
⑤ 新 規 求 人 数	199	211	▲5.7	216	▲7.9	415	406	2.2	
⑥ 月 間 有 効 求 人 数	665	614	8.3	661	0.6	1,326	1,235	7.4	
						※(663)	※(618)		
⑦ 充 足 数	29	40	▲27.5	63	▲54.0	92	76	21.1	
比 率	紹 介 率（③÷①）	60.9%	78.8%	▲17.9P	41.1%	19.8P	48.3%	65.3%	▲17.0P
	就 職 率（④÷①）	39.1%	57.5%	▲18.4P	42.4%	▲3.3P	41.2%	35.6%	5.6P
	充 足 率（⑦÷⑤）	14.6%	19.0%	▲4.4P	29.2%	▲14.6P	22.2%	18.7%	3.5P
倍 率	新 規 求 人 倍 率（⑤÷①）	2.29倍	2.64倍	▲0.35P	1.43倍	0.86P	1.74倍	1.70倍	0.04P
	有 効 求 人 倍 率（⑥÷②）	1.41倍	1.36倍	0.05P	1.33倍	0.08P	1.37倍	1.33倍	0.04P

注1 学卒を除き、常用パートタイムを含む。

注2 ※（ ）は、月平均の数値、 Pは、ポイントを表す。

注3 ハローワークインターネットサービスの機能拡充に伴う令和3年9月以降の数値の取扱いについては、表紙の*2を参照。

新規求人の産業別状況 (令和4年5月分)

常用(学卒を除き、常用パートタイムを含む)

ハローワーク留萌

産業別・規模別	区分	5月分			構成比(%)		4年度	3年度	年度	構成比(%)	
		5月分	前年 同月分	前年同 月比(%)	4年度	3年度	累 計	累 計	年 度 対 比 (%)	4年度	3年度
AB	農林漁業(01~04)	8	12	▲ 33.3	4.0%	5.7%	15	18	▲ 16.7	3.6%	4.4%
C	鉱業、採石業、砂利採取業(05)	0	0	-	0.0%	0.0%	0	0	-	0.0%	0.0%
D	建設業(06~08)	27	21	28.6	13.6%	10.0%	47	48	▲ 2.1	11.3%	11.8%
E	製造業(09~32)	10	14	▲ 28.6	5.0%	6.6%	39	26	50.0	9.4%	6.4%
	09 食料品製造業	9	11	▲ 18.2	4.5%	5.2%	38	22	72.7	9.2%	5.4%
	10 飲料・たばこ・飼料製造業	0	0	-	0.0%	0.0%	0	0	-	0.0%	0.0%
	12 木材・木製品製造業	0	0	-	0.0%	0.0%	0	0	-	0.0%	0.0%
	14 パルプ・紙・紙加工品製造業	0	0	-	0.0%	0.0%	0	0	-	0.0%	0.0%
	15 印刷・同関連業	0	0	-	0.0%	0.0%	0	0	-	0.0%	0.0%
	18 プラスチック製品製造業	0	0	-	0.0%	0.0%	0	0	-	0.0%	0.0%
	21 窯業・土石製品製造業	0	0	-	0.0%	0.0%	0	1	▲ 100.0	0.0%	0.2%
	24 金属製品製造業	0	0	-	0.0%	0.0%	0	0	-	0.0%	0.0%
	その他の製造業	1	3	▲ 66.7	0.5%	1.4%	1	3	▲ 66.7	0.2%	0.7%
F	電気・ガス・熱供給・水道業(33~36)	0	0	-	0.0%	0.0%	0	0	-	0.0%	0.0%
G	情報通信業(37~41)	0	1	▲ 100.0	0.0%	0.5%	0	2	▲ 100.0	0.0%	0.5%
H	運輸業、郵便業(42~49)	10	6	66.7	5.0%	2.8%	26	25	4.0	6.3%	6.2%
I	卸売業、小売業(50~61)	23	28	▲ 17.9	11.6%	13.3%	49	44	11.4	11.8%	10.8%
J	金融業、保険業(62~67)	1	1	0.0	0.5%	0.5%	1	2	▲ 50.0	0.2%	0.5%
K	不動産業、物品賃貸業(68~70)	0	0	-	0.0%	0.0%	0	0	-	0.0%	0.0%
L	学術研究、専門・技術サービス業(71~74)	3	5	▲ 40.0	1.5%	2.4%	5	8	▲ 37.5	1.2%	2.0%
M	宿泊業、飲食サービス業(75~77)	11	6	83.3	5.5%	2.8%	21	14	50.0	5.1%	3.4%
	75 宿泊業	7	1	600.0	3.5%	0.5%	13	7	85.7	3.1%	1.7%
	76 飲食店	4	5	▲ 20.0	2.0%	2.4%	8	7	14.3	1.9%	1.7%
N	生活関連サービス業、娯楽業(78~80)	2	5	▲ 60.0	1.0%	2.4%	3	6	▲ 50.0	0.7%	1.5%
O	教育、学習支援業(81~82)	0	0	-	0.0%	0.0%	0	2	▲ 100.0	0.0%	0.5%
P	医療、福祉(83~85)	68	69	▲ 1.4	34.2%	32.7%	133	133	0.0	32.0%	32.8%
Q	複合サービス事業(86~87)	2	11	▲ 81.8	1.0%	5.2%	2	11	▲ 81.8	0.5%	2.7%
R	サービス業(88~96)	20	20	0.0	10.1%	9.5%	54	45	20.0	13.0%	11.1%
ST	公務、その他(97~99)	14	12	16.7	7.0%	5.7%	20	22	▲ 9.1	4.8%	5.4%
事業 所規 模別	~ 4人	27	22	22.7	13.6%	10.4%	56	43	30.2	13.5%	10.6%
	5 ~ 29人	101	96	5.2	50.8%	45.5%	211	207	1.9	50.8%	51.0%
	30 ~ 99人	44	57	▲ 22.8	22.1%	27.0%	103	103	0.0	24.8%	25.4%
	100 ~ 299人	24	24	0.0	12.1%	11.4%	35	28	25.0	8.4%	6.9%
	300人~	3	12	▲ 75.0	1.5%	5.7%	10	25	▲ 60.0	2.4%	6.2%
合 計		199	211	▲ 5.7			415	406	2.2		

新規求職者の年齢別、職業別状況 (令和4年5月分)

常 用 (学卒を除き、常用パートタイムを含む)

ハローワーク留萌

区 分 年齢別、職業別				構成比 (%)		4年度 累 計	3年度 累 計	年 度 対 比 (%)	構成比 (%)	
	5月分	前 年 同月分	前年同 月比 (%)	4年度	3年度				4年度	3年度
合 計	87	80	8.7			238	239	▲0.4		
19歳以下	0	1	▲100.0	0.0%	1.3%	3	2	50.0	1.3%	0.8%
20～24歳	4	5	▲20.0	4.6%	6.3%	15	15	0.0	6.3%	6.3%
25～29歳	6	6	0.0	6.9%	7.5%	14	17	▲17.6	5.9%	7.1%
30～34歳	2	3	▲33.3	2.3%	3.8%	8	11	▲27.3	3.4%	4.6%
35～39歳	8	6	33.3	9.2%	7.5%	17	22	▲22.7	7.1%	9.2%
40～44歳	11	10	10.0	12.6%	12.5%	19	17	11.8	8.0%	7.1%
45～49歳	9	9	0.0	10.3%	11.3%	21	23	▲8.7	8.8%	9.6%
50～54歳	7	6	16.7	8.0%	7.5%	20	24	▲16.7	8.4%	10.0%
55～59歳	8	8	0.0	9.2%	10.0%	22	23	▲4.3	9.2%	9.6%
60～64歳	7	7	0.0	8.0%	8.8%	19	24	▲20.8	8.0%	10.0%
65歳以上	25	19	31.6	28.7%	23.8%	80	61	31.1	33.6%	25.5%
44歳以下	31	31	0.0	35.6%	38.8%	76	84	▲9.5	31.9%	35.1%
45歳以上	56	49	14.3	64.4%	61.3%	162	155	4.5	68.1%	64.9%
55歳以上	40	34	17.6	46.0%	42.5%	121	108	12.0	50.8%	45.2%
専門的・技術的職業	4	5	▲20.0	4.6%	6.3%	21	25	▲16.0	8.8%	10.5%
管理的職業	0	0	-	0.0%	0.0%	1	1	0.0	0.4%	0.4%
事務的職業	22	20	10.0	25.3%	25.0%	60	62	▲3.2	25.2%	25.9%
販売の職業	4	4	0.0	4.6%	5.0%	12	11	9.1	5.0%	4.6%
サービスの職業	16	12	33.3	18.4%	15.0%	33	38	▲13.2	13.9%	15.9%
保安の職業	1	0	-	1.1%	0.0%	5	1	400.0	2.1%	0.4%
農林漁業の職業	3	3	0.0	3.4%	3.8%	9	7	28.6	3.8%	2.9%
輸送・機械運転の職業	10	4	150.0	11.5%	5.0%	34	13	161.5	14.3%	5.4%
生産工程・建設・採掘・ 運搬・清掃・包装等の職業	22	20	10.0	25.3%	25.0%	50	47	6.4	21.0%	19.7%
その他の職業	5	12	▲58.3	5.7%	15.0%	13	34	▲61.8	5.5%	14.2%

* ハローワークインターネットサービスの機能拡充に伴う令和3年9月以降の数値の取扱いについては、表紙の*2を参照。

新規求職者の態様別状況

(令和4年5月分)

常 用 (学卒を除き、常用パートタイムを含む)

ハローワーク留萌

区 分 項 目	年 齢 階 層 別	5月分	前 年 同月分	前年同 月比(%)	4年度 累 計	3年度 累 計	年度対比 (%)	4年度 構成比	3年度 構成比
計	計	87	80	8.7	238	239	▲0.4		
	45歳未満	31	31	0.0	76	84	▲9.5		
	45歳以上	56	49	14.3	162	155	4.5		
	55歳以上	40	34	17.6	121	108	12.0		
在 職 者	計	9	18	▲50.0	20	46	▲56.5	8.4%	19.2%
	45歳未満	4	11	▲63.6	7	23	▲69.6	9.2%	27.4%
	45歳以上	5	7	▲28.6	13	23	▲43.5	8.0%	14.8%
	55歳以上	4	6	▲33.3	10	10	0.0	8.3%	9.3%
事 業 主 都 合	計	25	14	78.6	86	64	34.4	36.1%	26.8%
	45歳未満	7	5	40.0	13	11	18.2	17.1%	13.1%
	45歳以上	18	9	100.0	73	53	37.7	45.1%	34.2%
	55歳以上	12	6	100.0	55	41	34.1	45.5%	38.0%
自 己 都 合	計	41	36	13.9	105	94	11.7	44.1%	39.3%
	45歳未満	15	12	25.0	42	36	16.7	55.3%	42.9%
	45歳以上	26	24	8.3	63	58	8.6	38.9%	37.4%
	55歳以上	17	17	0.0	43	42	2.4	35.5%	38.9%
無 業 者	計	9	9	0.0	21	27	▲22.2	8.8%	11.3%
	45歳未満	5	3	66.7	14	14	0.0	18.4%	16.7%
	45歳以上	4	6	▲33.3	7	13	▲46.2	4.3%	8.4%
	55歳以上	4	4	0.0	7	10	▲30.0	5.8%	9.3%
そ の 他	計	3	3	0.0	6	8	▲25.0	2.5%	3.3%
	45歳未満	0	0	-	0	0	-	0.0%	0.0%
	45歳以上	3	3	0.0	6	8	▲25.0	3.7%	5.2%
	55歳以上	3	1	200.0	6	5	20.0	5.0%	4.6%

* その他：定年退職者、自営業者

* ハローワークインターネットサービスの機能拡充に伴う令和3年9月以降の数値の取扱いについては、表紙の*2を参照。

労働市場指標

常用(学卒を除き、常用パートタイムを含む)

ハローワーク留萌

年度 月	新規求職者数		新規求人数		新規求人数倍率		月間有効求職者数		月間有効求人数		就職件数		有効求人倍率					
	(人)	対前年増減比(%)	(人)	対前年増減比(%)	(倍)	対前年増減比(%)	(人)	対前年増減比(%)	(人)	対前年増減比(%)	(人)	対前年増減比(%)	留萌(倍)	対前年増減比(ポイント)	全道(倍)	対前年増減比(ポイント)	全国(倍)	対前年増減比(ポイント)
26年	1,780	▲8.3	2,400	14.6	1.35	0.27	6,735	▲5.4	6,374	16.7	676	▲15.9	0.95	0.18	0.86	0.12	1.00	0.13
27年	1,639	▲7.9	2,726	13.6	1.66	0.31	6,371	▲5.4	7,258	13.9	692	2.4	1.14	0.19	0.96	0.10	1.11	0.11
28年	1,374	▲16.2	2,873	5.4	2.09	0.43	5,466	▲14.2	7,997	10.2	613	▲11.4	1.46	0.32	1.04	0.08	1.25	0.14
29年	1,337	▲2.7	2,720	▲5.3	2.03	▲0.06	5,112	▲6.5	7,717	▲3.5	487	▲20.6	1.51	0.06	1.11	0.07	1.39	0.14
30年	1,380	3.2	2,435	▲10.5	1.76	▲0.27	5,294	3.6	6,930	▲10.2	557	14.4	1.31	▲0.20	1.17	0.06	1.46	0.07
1年	1,340	▲2.9	2,554	4.9	1.91	0.15	5,173	▲2.3	7,127	2.8	509	▲8.6	1.38	0.07	1.19	0.02	1.41	▲0.05
2年	1,071	▲20.1	2,421	▲5.2	2.26	0.35	4,931	▲4.7	6,808	▲4.5	454	▲10.8	1.38	0.00	0.96	▲0.23	1.01	▲0.40
4	155	▲18.4	190	▲17.7	1.23	0.01	539	▲2.2	572	1.2	70	▲1.4	1.06	0.03	0.97	▲0.15	1.13	▲0.25
5	79	▲41.5	177	▲10.2	2.24	0.78	482	▲6.9	559	▲3.3	47	▲13.0	1.16	0.04	0.93	▲0.20	1.02	▲0.33
6	95	▲12.0	193	▲9.0	2.03	0.07	418	▲6.9	539	▲7.1	41	▲6.8	1.29	0.00	0.93	▲0.23	0.97	▲0.40
7	67	▲18.3	199	▲5.2	2.97	0.41	378	▲5.3	531	▲9.4	34	▲12.8	1.40	▲0.07	0.95	▲0.26	0.97	▲0.44
8	70	▲22.2	185	▲7.5	2.64	0.42	373	▲5.8	543	▲9.2	29	▲14.7	1.46	▲0.05	0.94	▲0.28	0.95	▲0.49
9	63	▲23.2	218	▲5.2	3.46	0.66	374	▲5.8	585	▲7.3	28	▲34.9	1.56	▲0.03	0.95	▲0.31	0.95	▲0.50
10	74	▲14.0	195	▲1.0	2.64	0.35	385	▲2.0	574	▲2.5	28	▲37.8	1.49	▲0.01	0.97	▲0.30	0.97	▲0.48
11	70	▲14.6	200	3.6	2.86	0.51	381	2.4	579	▲2.2	28	▲20.0	1.52	▲0.07	0.99	▲0.29	1.00	▲0.48
12	78	▲19.6	192	0.0	2.46	0.48	377	▲2.3	553	▲0.4	20	▲31.0	1.47	0.03	0.99	▲0.29	1.03	▲0.50
1	84	▲18.4	177	▲19.2	2.11	▲0.02	380	▲5.7	536	▲8.1	16	▲44.8	1.41	▲0.04	0.95	▲0.23	1.04	▲0.40
2	87	▲13.0	244	14.6	2.80	0.67	390	▲6.7	593	▲2.9	33	▲2.9	1.52	0.06	0.94	▲0.22	1.04	▲0.34
3	149	▲19.5	251	▲3.5	1.68	0.27	454	▲7.5	644	▲2.3	80	53.8	1.42	0.08	0.96	▲0.13	1.02	▲0.28
3年	1,085	1.3	2,619	8.2	2.41	0.15	4,779	▲3.1	7,321	7.5	420	▲7.5	1.53	0.15	1.19	0.02	1.41	▲0.05
4	159	2.6	195	2.6	1.23	0.00	474	▲12.1	621	8.6	39	▲44.3	1.31	0.25	0.91	▲0.06	0.95	▲0.18
5	80	1.3	211	19.2	2.64	0.40	452	▲6.2	614	9.8	46	▲2.1	1.36	0.20	0.93	0.00	0.94	▲0.08
6	70	▲26.3	263	36.3	3.76	1.73	389	▲6.9	636	18.0	40	▲2.4	1.63	0.34	0.96	0.03	0.97	0.00
7	67	0.0	176	▲11.6	2.63	▲0.34	351	▲7.1	607	14.3	30	▲11.8	1.73	0.33	0.99	0.04	1.02	0.05
8	85	21.4	196	5.9	2.31	▲0.33	373	0.0	601	10.7	26	▲10.3	1.61	0.15	0.97	0.03	1.03	0.08
9	76	20.6	237	8.7	3.12	▲0.34	389	4.0	588	0.5	34	21.4	1.51	▲0.05	0.98	0.03	1.05	0.10
10	65	▲12.2	180	▲7.7	2.77	0.13	377	▲2.1	575	0.2	38	35.7	1.53	0.04	1.00	0.03	1.06	0.09
11	76	8.6	203	1.5	2.67	▲0.19	365	▲4.2	592	2.2	37	32.1	1.62	0.10	1.03	0.04	1.10	0.10
12	89	14.1	251	30.7	2.82	0.36	373	▲1.1	596	7.8	23	15.0	1.60	0.13	1.02	0.03	1.14	0.11
1	85	1.2	190	7.3	2.24	0.13	391	2.9	591	10.3	20	25.0	1.51	0.10	1.00	0.05	1.14	0.10
2	87	0.0	207	▲15.2	2.38	▲0.42	394	1.0	626	5.6	34	3.0	1.59	0.07	1.02	0.08	1.14	0.10
3	146	▲2.0	310	23.5	2.12	0.44	451	▲0.7	674	4.7	53	▲33.8	1.49	0.07	1.03	0.07	1.13	0.11
4年	238		415		1.74		966		1,326		98		1.37					
4	151	▲5.0	216	10.8	1.43	0.20	496	4.6	661	6.4	64	64.1	1.33	0.02	1.00	0.09	1.06	0.11
5	87	8.7	199	▲5.7	2.29	▲0.35	470	4.0	665	8.3	34	▲26.1	1.41	0.05	1.00	0.07		
6																		
7																		
8																		
9																		
10																		
11																		
12																		
1																		
2																		
3																		

※ 有効求人倍率は原数値で表示。

※2 ハローワークインターネットサービスの機能拡充に伴う令和3年9月以降の数値の取扱いについては、表紙の*2を参照。

雇用保険適用・給付主要項目

(令和4年5月分)

ハローワーク留萌

項目/区分		当月			当月までの累計					
			前年同月	前年同月 対比(%)		前年度累計	前年度累 計対比(%)			
適用	事業所	適用事業所数	870	876	▲ 0.7	-	-	-		
		設置数	1	2	▲ 50.0	2	3	▲ 33.3		
		廃止数	2	0	-	4	3	33.3		
	被 保 険 者	一 般	被保険者数	7,135	7,255	▲ 1.7	-	-	-	
			取得数	110	204	▲ 46.1	382	422	▲ 9.5	
			喪失数	78	79	▲ 1.3	331	290	14.1	
			うち事業主都合	3	4	▲ 25.0	21	19	10.5	
		高 年 齢	被保険者数	1,065	1,011	5.3	-	-	-	
			取得数	7	25	▲ 72.0	26	49	▲ 46.9	
			喪失数	21	18	16.7	93	93	0.0	
		特 例	被保険者数	559	612	▲ 8.7	-	-	-	
			取得数	307	280	9.6	511	562	▲ 9.1	
	喪失数		7	10	▲ 30.0	101	110	▲ 8.2		
	給 付	被 保 険 者 種 類	一 般	受給資格決定数	41	16	156.3	99	73	35.6
				初回受給者	36	29	24.1	67	60	11.7
受給者実人員				91	102	▲ 10.8	-	-	-	
支給金額(千円)				8,081	10,390	▲ 22.2	15,434	20,506	▲ 24.7	
高 年 齢		受給資格決定数	18	11	63.6	61	44	38.6		
		受給者数	41	17	141.2	56	45	24.4		
		支給金額(千円)	8,884	3,627	144.9	12,165	10,163	19.7		
特 例		受給資格決定数	5	11	▲ 54.5	135	136	▲ 0.7		
		受給者数	77	72	6.9	292	309	▲ 5.5		
		支給金額(千円)	17,798	16,460	8.1	67,122	71,043	▲ 5.5		

※ 適用事業数及び被保険者数については、月末現在の数である。