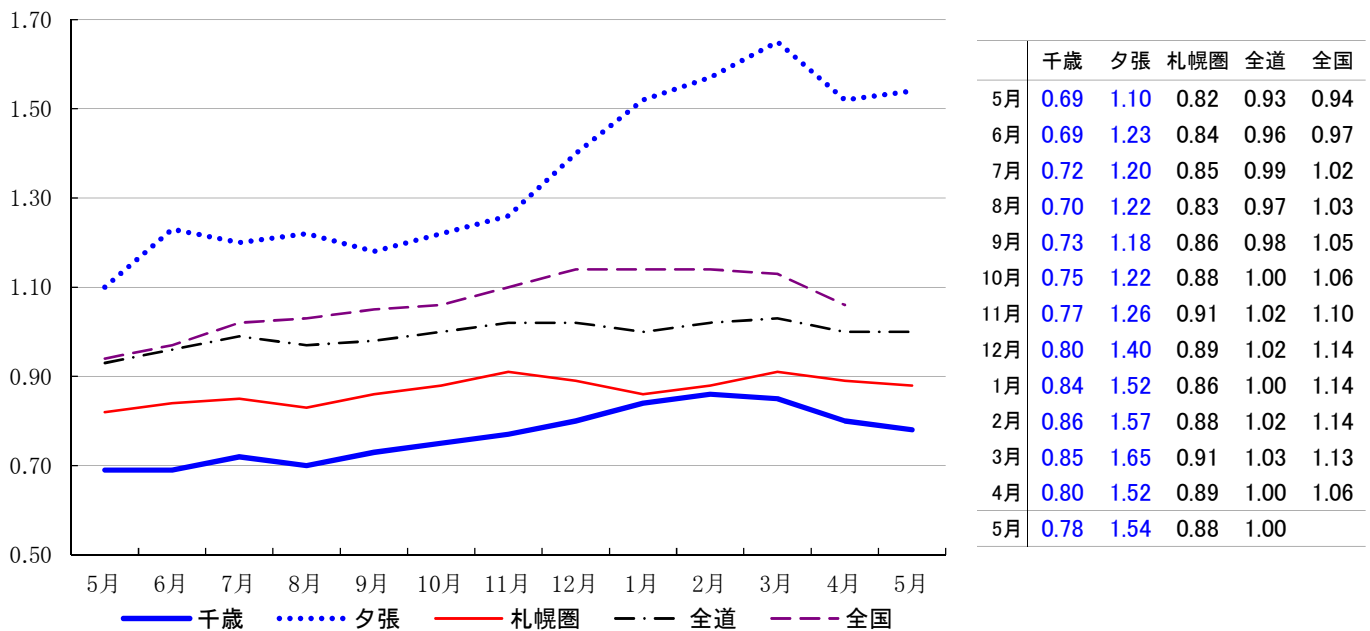


# LABOUR LETTER CHITOSE MAY § 2022

## 雇用失業情勢ちとせ

令和4年5月

### 有効求人倍率の推移



ハローワーク千歳

☎066-8609 千歳市東雲町4丁目2-6  
TEL0123-24-2177

ハローワーク夕張(出張所)

☎068-0403 夕張市本町5丁目5番地  
TEL0123-52-4411

※ハローワークインターネットサービスの機能拡充に伴い、令和3年9月以降の数値には、ハローワークに来所せず、オンライン上で求職登録した求職者数や、求職者がハローワークインターネットサービスの求人に直接応募した就職件数等が含まれている。

## 千歳公共職業安定所

令和4年7月1日発行

## \* 労働市場の概要 \*

### 新規求職者について

#### 千歳管内

新規求職者数は、582人で前年同月比20.7%、100人増加となった。  
年齢別では、44歳以下が297人で同28.6%、66人増加、45歳以上が285人で同13.5%、34人増加となった。  
月間有効求職者数は、2827人で前年同月比0.3%、8人減少となった。

#### 夕張管内

新規求職者数は、53人で前年同月比8.6%、5人減少となった。  
年齢別では、44歳以下が21人で同10.5%、2人増加、45歳以上が32人で同17.9%、7人減少となった。  
月間有効求職者数は、320人で前年同月比24.7%、105人減少となった。

### 新規求人数について

#### 千歳管内

常用新規求人数は、678人で前年同月比0.7%、5人減少となった。  
主な産業別求人状況をみると、「宿泊業、飲食サービス業」は50人で、前年同月比92.3%、24人増、「不動産業、物品賃貸業」は20人で、前年同月比100%、10人増、「教育、学習支援業」は23人で、前年同月比76.9%、10人増となった。

一方、「製造業」は62人で、前年同月比23.5%、19人減、「学術研究、専門、技術サービス業」は5人で、前年同月比73.7%、14人減、「サービス業(他に分類されないもの)」は47人で、前年同月比21.7%、13人減となった。

#### 夕張管内

常用新規求人数は、139人で前年同月比9.7%、15人減少となった。

主な産業別求人状況をみると、「医療、福祉」は57人で、前年同月比14%、7人増、「製造業」は16人で、前年同月比60%、6人増、「卸売業、小売業」は13人で、前年同月比18.2%、2人増となった。

一方、「サービス業(他に分類されないもの)」は11人で、前年同月比38.9%、7人減、「農、林、漁業」は2人で、前年同月比77.8%、7人減、「生活関連サービス業、娯楽業」は3人で、前年同月比40%、2人減となった。

### 有効求人倍率について

常用有効求人倍率は、千歳所計は0.86倍で前年同月差0.12<sup>ポイント</sup>上昇、前年同月を9カ月連続で上回った。  
千歳管内は0.78倍で対前年同月差0.09<sup>ポイント</sup>上昇、夕張管内は1.54倍で0.44<sup>ポイント</sup>上昇となった。

### 窓口の動向について

#### 千歳管内

紹介件数は351件で前年同月比0.3%、1件減少、就職件数は137件で同12.3%、15件増加となった。  
また、雇用保険一般受給資格決定数は233件で、前年同月比8.3%、21件減少となった。

#### 夕張管内

紹介件数は27件で前年同月比27%、10件減少、就職件数は13件で同27.8%、5件減少となった。  
また、雇用保険一般受給資格決定数は21件で、前年同月比0%、0件変動がなかった。

# 1 一般職業紹介状況

(単位:人、%、P)

項目	区分	4年5月	3年5月		4年度 4月～当月	3年度 4月～当月	
				増減比			増減比
千 歳 所 計	新規求職申込件数	635	540	17.6	1,465	1,453	0.8
	月間有効求職者数	3,147	3,260	▲ 3.5	3,138	3,320	▲ 5.5
	新規求人数	817	837	▲ 2.4	1,811	1,726	4.9
	月間有効求人人数	2,706	2,422	11.7	2,721	2,442	11.4
	紹介件数	378	389	▲ 2.8	834	902	▲ 7.5
	就職件数	150	140	7.1	315	294	7.1
	(うち雇用保険受給者数)	42	37	13.5	74	75	▲ 1.3
	充足数	133	130	2.3	289	268	7.8
	新規充足率	16.3%	15.5%	0.8P	16.0%	15.5%	0.5P
	新規求人倍率	1.29	1.55	▲ 0.26P	1.24	1.19	0.05P
	月間有効求人倍率	0.86	0.74	0.12P	0.87	0.74	0.13P
千 歳	新規求職申込件数	582	482	20.7	1,337	1,290	3.6
	月間有効求職者数	2,827	2,835	▲ 0.3	2,813	2,883	▲ 2.4
	新規求人数	678	683	▲ 0.7	1,529	1,404	8.9
	月間有効求人人数	2,213	1,956	13.1	2,223	1,969	12.9
	紹介件数	351	352	▲ 0.3	769	819	▲ 6.1
	就職件数	137	122	12.3	279	251	11.2
	(うち雇用保険受給者数)	39	31	25.8	62	59	5.1
	充足数	114	114	0.0	238	224	6.3
	新規充足率	16.8%	16.7%	0.1P	15.6%	16.0%	▲ 0.4P
	新規求人倍率	1.16	1.42	▲ 0.26P	1.14	1.09	0.05P
	月間有効求人倍率	0.78	0.69	0.09P	0.79	0.68	0.11P
夕 張	新規求職申込件数	53	58	▲ 8.6	128	163	▲ 21.5
	月間有効求職者数	320	425	▲ 24.7	325	437	▲ 25.6
	新規求人数	139	154	▲ 9.7	282	322	▲ 12.4
	月間有効求人人数	493	466	5.8	498	473	5.3
	紹介件数	27	37	▲ 27.0	65	83	▲ 21.7
	就職件数	13	18	▲ 27.8	36	43	▲ 16.3
	(うち雇用保険受給者数)	3	6	▲ 50.0	12	16	▲ 25.0
	充足数	19	16	18.8	51	44	15.9
	新規充足率	13.7%	10.4%	3.3P	18.1%	13.7%	4.4P
	新規求人倍率	2.62	2.66	▲ 0.04P	2.20	1.98	0.22P
	月間有効求人倍率	1.54	1.10	0.44P	1.53	1.08	0.45P

注1 新規学卒を除きパートを含む原数値

注2 各年度4月～当月のうち「月間有効求職者数」「月間有効求人人数」欄は、当月までの各月平均値で計上

※ハローワークインターネットサービスの機能拡充に伴う令和3年9月以降の数値の取り扱いについては、表紙の※を参照。

## 2 パートタイム職業紹介状況(常用)

(単位:人、%、P)

項目		区分		増減比	4年度	3年度	増減比
		4年5月	3年5月		4月～当月	4月～当月	
千 歳 所 計	新規求職申込件数	233	197	18.3	567	568	▲ 0.2
	月間有効求職者数	1,232	1,258	▲ 2.1	1,222	1,259	▲ 2.9
	新規求人数	197	232	▲ 15.1	447	452	▲ 1.1
	月間有効求人数	757	673	12.5	763	680	12.2
	紹介件数	127	126	0.8	267	286	▲ 6.6
	就職件数	62	58	6.9	129	111	16.2
	月間有効求人倍率	0.61	0.53	0.08P	0.62	0.54	0.08P
千 歳	新規求職申込件数	212	175	21.1	516	514	0.4
	月間有効求職者数	1,099	1,116	▲ 1.5	1,093	1,114	▲ 1.9
	新規求人数	157	172	▲ 8.7	373	361	3.3
	月間有効求人数	609	528	15.3	619	536	15.5
	紹介件数	112	114	▲ 1.8	237	260	▲ 8.8
	就職件数	53	49	8.2	112	94	19.1
	月間有効求人倍率	0.55	0.47	0.08P	0.57	0.48	0.09P
夕 張	新規求職申込件数	21	22	▲ 4.5	51	54	▲ 5.6
	月間有効求職者数	133	142	▲ 6.3	129	145	▲ 11.0
	新規求人数	40	60	▲ 33.3	74	91	▲ 18.7
	月間有効求人数	148	145	2.1	144	144	0.0
	紹介件数	15	12	25.0	30	26	15.4
	就職件数	9	9	0.0	17	17	0.0
	月間有効求人倍率	1.11	1.02	0.09P	1.12	0.99	0.12P

注1 新規学卒を除く

注2 各年度4月～当月のうち「月間有効求職者数」「月間有効求人数」欄は、当月までの各月平均値で計上

※ハローワークインターネットサービスの機能拡充に伴う令和3年9月以降の数値の取り扱いについては、表紙の※を参照。

### 3 年齢別職業紹介状況

(単位:人、%)

項目	区分	4年5月	3年5月	4年度		3年度	
				増減比	4月～当月	4月～当月	増減比
千 歳 所 計	新規求職申込件数	635	540	17.6	1,465	1,453	0.8
	44歳以下	318	250	27.2	665	654	1.7
	45歳以上	317	290	9.3	810	799	1.4
	(うち55歳以上)	194	183	6.0	516	534	▲ 3.4
	月間有効求職者数	3,147	3,260	▲ 3.5	6,275	6,639	▲ 5.5
	44歳以下	1,408	1,512	▲ 6.9	2,809	3,103	▲ 9.5
	45歳以上	1,739	1,748	▲ 0.5	3,466	3,536	▲ 2.0
	(うち55歳以上)	1,077	1,054	2.2	2,129	2,124	0.2
	紹介件数	378	389	▲ 2.8	834	902	▲ 7.5
	44歳以下	176	186	▲ 5.4	404	467	▲ 13.5
	45歳以上	202	203	▲ 0.5	430	435	▲ 1.1
	(うち55歳以上)	93	102	▲ 8.8	189	211	▲ 10.4
	就職件数	150	140	7.1	315	294	7.1
	44歳以下	69	79	▲ 12.7	156	157	▲ 0.6
	45歳以上	81	61	32.8	159	137	16.1
	(うち55歳以上)	49	26	88.5	93	64	45.3
	月間有効求人数	2,706	2,422	11.7	5,441	4,882	11.5
	44歳以下	1,663	1,485	12.0	3,340	2,995	11.5
45歳以上	1,043	937	11.3	2,101	1,887	11.3	
(うち55歳以上)	540	494	9.3	1,087	995	9.2	
千 歳	新規求職申込件数	582	482	20.7	1,337	1,290	3.6
	44歳以下	297	231	28.6	629	601	4.7
	45歳以上	285	251	13.5	718	689	4.2
	(うち55歳以上)	168	157	7.0	440	450	▲ 2.2
	月間有効求職者数	2,827	2,835	▲ 0.3	5,625	5,765	▲ 2.4
	44歳以下	1,314	1,374	▲ 4.4	2,609	2,819	▲ 7.4
	45歳以上	1,513	1,461	3.6	3,016	2,946	2.4
	(うち55歳以上)	905	870	4.0	1,791	1,746	2.6
	紹介件数	351	352	▲ 0.3	769	819	▲ 6.1
	44歳以下	166	169	▲ 1.8	384	428	▲ 10.3
	45歳以上	185	183	1.1	385	391	▲ 1.5
	(うち55歳以上)	80	94	▲ 14.9	156	190	▲ 17.9
	就職件数	137	122	12.3	279	251	11.2
	44歳以下	66	69	▲ 4.3	140	138	1.4
	45歳以上	71	53	34.0	139	113	23.0
	(うち55歳以上)	43	22	95.5	79	51	54.9
	月間有効求人数	2,213	1,956	13.1	4,446	3,937	12.9
	44歳以下	1,361	1,195	13.9	2,728	2,407	13.3
45歳以上	852	761	12.0	1,718	1,530	12.3	
(うち55歳以上)	439	397	10.6	885	798	10.9	
夕 張	新規求職申込件数	53	58	▲ 8.6	128	163	▲ 21.5
	44歳以下	21	19	10.5	36	53	▲ 32.1
	45歳以上	32	39	▲ 17.9	92	110	▲ 16.4
	(うち55歳以上)	26	26	0.0	76	84	▲ 9.5
	月間有効求職者数	320	425	▲ 24.7	650	874	▲ 25.6
	44歳以下	94	138	▲ 31.9	200	284	▲ 29.6
	45歳以上	226	287	▲ 21.3	450	590	▲ 23.7
	(うち55歳以上)	172	184	▲ 6.5	338	378	▲ 10.6
	紹介件数	27	37	▲ 27.0	65	83	▲ 21.7
	44歳以下	10	17	▲ 41.2	20	39	▲ 48.7
	45歳以上	17	20	▲ 15.0	45	44	2.3
	(うち55歳以上)	13	8	62.5	33	21	57.1
	就職件数	13	18	▲ 27.8	36	43	▲ 16.3
	44歳以下	3	10	▲ 70.0	16	19	▲ 15.8
	45歳以上	10	8	25.0	20	24	▲ 16.7
	(うち55歳以上)	6	4	50.0	14	13	7.7
	月間有効求人数	493	466	5.8	995	945	5.3
	44歳以下	302	290	4.1	612	588	4.1
45歳以上	191	176	8.5	383	357	7.3	
(うち55歳以上)	101	97	4.1	202	197	2.5	

注1 新規学卒を除きパートを含む

注2 年齢別有効求人数は一定則に基づく計算値(推定)

※ハローワークインターネットサービスの機能拡充に伴う令和3年9月以降の数値の取り扱いについては、表紙の※を参照。

#### 4 新規求職者の状況(常用)

(単位:人、%)

項目	区分	4年5月	3年5月		4年度 4月～当月	3年度 4月～当月	
				増減比			増減比
千 歳 所 計	計	635	540	17.6	1,465	1,453	0.8
	新規求職者〔一般〕	402	343	17.2	898	885	1.5
	在職者	99	88	12.5	223	190	17.4
	離職者	285	217	31.3	634	600	5.7
	事業主都合	58	50	16.0	172	205	▲ 16.1
	自己都合	213	161	32.3	425	372	14.2
	定年退職	12	4	200.0	31	21	47.6
	自営その他	2	2	0.0	4	2	100.0
	無業者	18	38	▲ 52.6	41	95	▲ 56.8
	新規求職者〔パート〕	233	197	18.3	567	568	▲ 0.2
千 歳	計	582	482	20.7	1,337	1,290	3.6
	新規求職者〔一般〕	370	307	20.5	821	776	5.8
	在職者	96	82	17.1	217	180	20.6
	離職者	256	192	33.3	563	513	9.7
	事業主都合	53	40	32.5	155	165	▲ 6.1
	自己都合	189	146	29.5	376	326	15.3
	定年退職	12	4	200.0	27	20	35.0
	自営その他	2	2	0.0	4	2	100.0
	無業者	18	33	▲ 45.5	41	83	▲ 50.6
	新規求職者〔パート〕	212	175	21.1	516	514	0.4
夕 張	計	53	58	▲ 8.6	128	163	▲ 21.5
	新規求職者〔一般〕	32	36	▲ 11.1	77	109	▲ 29.4
	在職者	3	6	▲ 50.0	6	10	▲ 40.0
	離職者	29	25	16.0	71	87	▲ 18.4
	事業主都合	5	10	▲ 50.0	17	40	▲ 57.5
	自己都合	24	15	60.0	49	46	6.5
	定年退職	0	0	-	4	1	300.0
	自営その他	0	0	-	0	0	-
	無業者	0	5	▲ 100.0	0	12	-
	新規求職者〔パート〕	21	22	▲ 4.5	51	54	▲ 5.6

注1 新規学卒を除きパートを含む原数値

※ハローワークインターネットサービスの機能拡充に伴う令和3年9月以降の数値の取り扱いについては、表紙の※を参照。

## 5 産業別・規模別新規求人状況（常用）

千歳所計

（単位：人、％）

産業別	項目	4年5月	3年5月	増減比	4年度	3年度	増減比
					4月～当月	4月～当月	
AB	農、林、漁業	20	24	▲ 16.7	62	50	24.0
C	鉱業、採石業、砂利採取業	4	3	33.3	7	5	40.0
D	建設業	158	159	▲ 0.6	373	359	3.9
E	製造業	78	91	▲ 14.3	182	209	▲ 12.9
	09 食料品製造業	20	12	66.7	58	42	38.1
	10 飲料・たばこ・飼料製造業	1	1	0.0	7	4	75.0
	11 繊維工業	0	0	-	4	0	-
	12 木材・木製品製造業(家具を除く)	4	3	33.3	4	9	▲ 55.6
	13 家具・装備品製造業	1	1	0.0	2	1	100.0
	14 パルプ・紙・紙加工品製造業	0	0	-	0	3	-
	15 印刷・関連業	4	6	▲ 33.3	5	6	▲ 16.7
	16 化学工業	1	0	-	1	1	0.0
	17 石油製品・石炭製品製造業	0	0	-	1	0	-
	18 プラスチック製品製造業	6	7	▲ 14.3	12	10	20.0
	19 ゴム製品製造業	3	2	50.0	3	3	0.0
	21 窯業・土石製品製造業	9	7	28.6	22	41	▲ 46.3
	22 鉄鋼業	0	0	-	0	0	-
	23 非鉄金属製造業	0	0	-	0	0	-
	24 金属製品製造業	7	10	▲ 30.0	31	29	6.9
	25 はん用機械器具製造業	0	0	-	0	0	-
	26 生産用機械器具製造業	0	0	-	1	4	▲ 75.0
	27 業務用機械器具製造業	2	0	-	2	0	-
	28 電子部品・デバイス・電子回路製造業	13	26	▲ 50.0	13	31	▲ 58.1
	29 電気機械器具製造業	0	0	-	0	0	-
	30 情報通信機械器具製造業	0	0	-	3	3	0.0
	31 輸送用機械器具製造業	7	16	▲ 56.3	12	21	▲ 42.9
	20, 32 その他の製造業	0	0	-	1	1	0.0
F	電気・ガス・熱供給・水道業	2	1	100.0	4	2	100.0
G	情報通信業	0	0	-	0	0	-
H	運輸業・郵便業	51	46	10.9	125	95	31.6
I	卸売業、小売業	76	75	1.3	127	138	▲ 8.0
	50～55 卸売業	13	13	0.0	18	25	▲ 28.0
	56～61 小売業	63	62	1.6	109	113	▲ 3.5
J	金融業、保険業	1	1	0.0	2	3	▲ 33.3
K	不動産業、物品賃貸業	20	10	100.0	33	24	37.5
L	学術研究、専門・技術サービス業	6	21	▲ 71.4	14	27	▲ 48.1
M	宿泊業、飲食サービス業	53	27	96.3	115	48	139.6
	75 宿泊業	34	15	126.7	59	27	118.5
	76 飲食店	19	12	58.3	51	20	155.0
N	生活関連サービス業、娯楽業	13	13	0.0	51	35	45.7
O	教育、学習支援業	23	13	76.9	36	32	12.5
P	医療、福祉	248	247	0.4	478	500	▲ 4.4
	83 医療業	93	77	20.8	197	195	1.0
	84 保健衛生	0	8	-	7	8	▲ 12.5
	85 社会保険・社会福祉・介護事業	155	162	▲ 4.3	274	297	▲ 7.7
Q	複合サービス事業	0	1	-	4	4	0.0
R	サービス業(他に分類されないもの)	58	78	▲ 25.6	183	149	22.8
ST	公務・その他	6	27	▲ 77.8	15	46	▲ 67.4
	合計	817	837	▲ 2.4	1,811	1,726	4.9
規模別	4人以下	50	53	▲ 5.7	114	120	▲ 5.0
	5～29人	277	269	3.0	635	584	8.7
	30～99人	191	192	▲ 0.5	409	388	5.4
	100～299人	145	160	▲ 9.4	321	307	4.6
	300～499人	46	52	▲ 11.5	103	92	12.0
	500人以上	108	111	▲ 2.7	229	235	▲ 2.6

注 新規学卒を除きパートを含む

千歳

(単位:人、%)

産業別	項目	4年5月	3年5月	増減比			
				4年度 4月～当月	3年度 4月～当月	増減比	
AB	農, 林, 漁業	18	15	20.0	57	36	58.3
C	鉱業, 採石業, 砂利採取業	1	0	-	1	0	-
D	建設業	134	133	0.8	323	300	7.7
E	製造業	62	81	▲ 23.5	138	163	▲ 15.3
	09 食料品製造業	20	12	66.7	50	35	42.9
	10 飲料・たばこ・飼料製造業	0	0	-	5	3	66.7
	11 繊維工業	0	0	-	4	0	-
	12 木材・木製品製造業(家具を除く)	0	0	-	0	2	-
	13 家具・装備品製造業	0	1	-	1	1	0.0
	14 パルプ・紙・紙加工品製造業	0	0	-	0	2	-
	15 印刷・同関連業	4	6	▲ 33.3	5	6	▲ 16.7
	16 化学工業	1	0	-	1	0	-
	17 石油製品・石炭製品製造業	0	0	-	0	0	-
	18 プラスチック製品製造業	5	7	▲ 28.6	11	10	10.0
	19 ゴム製品製造業	0	0	-	0	1	-
	21 窯業・土石製品製造業	8	7	14.3	16	33	▲ 51.5
	22 鉄鋼業	0	0	-	0	0	-
	23 非鉄金属製造業	0	0	-	0	0	-
	24 金属製品製造業	2	6	▲ 66.7	15	16	▲ 6.3
	25 はん用機械器具製造業	0	0	-	0	0	-
	26 生産用機械器具製造業	0	0	-	0	0	-
	27 業務用機械器具製造業	2	0	-	2	0	-
	28 電子部品・デバイス・電子回路製造業	13	26	▲ 50.0	13	31	▲ 58.1
	29 電気機械器具製造業	0	0	-	0	0	-
	30 情報通信機械器具製造業	0	0	-	3	3	0.0
	31 輸送用機械器具製造業	7	16	▲ 56.3	12	20	▲ 40.0
	20, 32 その他の製造業	0	0	-	0	0	-
F	電気・ガス・熱供給・水道業	2	1	100.0	4	2	100.0
G	情報通信業	0	0	-	0	0	-
H	運輸業・郵便業	48	43	11.6	114	88	29.5
I	卸売業, 小売業	63	64	▲ 1.6	105	116	▲ 9.5
	50～55 卸売業	12	10	20.0	16	19	▲ 15.8
	56～61 小売業	51	54	▲ 5.6	89	97	▲ 8.2
J	金融業, 保険業	0	1	-	1	3	▲ 66.7
K	不動産業, 物品賃貸業	20	10	100.0	33	24	37.5
L	学術研究, 専門・技術サービス業	5	19	▲ 73.7	11	25	▲ 56.0
M	宿泊業, 飲食サービス業	50	26	92.3	99	46	115.2
	75 宿泊業	34	14	142.9	54	25	116.0
	76 飲食店	16	12	33.3	40	20	100.0
N	生活関連サービス業, 娯楽業	10	8	25.0	46	27	70.4
O	教育, 学習支援業	23	13	76.9	33	32	3.1
P	医療, 福祉	191	197	▲ 3.0	392	395	▲ 0.8
	83 医療業	91	72	26.4	186	176	5.7
	84 保健衛生	0	8	-	7	8	▲ 12.5
	85 社会保険・社会福祉・介護事業	100	117	▲ 14.5	199	211	▲ 5.7
Q	複合サービス事業	0	1	-	3	4	▲ 25.0
R	サービス業(他に分類されないもの)	47	60	▲ 21.7	156	114	36.8
ST	公務・その他	4	11	▲ 63.6	13	29	▲ 55.2
	合計	678	683	▲ 0.7	1,529	1,404	8.9
規模別	4人以下	39	37	5.4	96	92	4.3
	5～29人	235	213	10.3	532	481	10.6
	30～99人	141	166	▲ 15.1	316	287	10.1
	100～299人	123	127	▲ 3.1	281	258	8.9
	300～499人	46	43	7.0	102	75	36.0
	500人以上	94	97	▲ 3.1	202	211	▲ 4.3

注 新規学卒を除きパートを含む



夕張

(単位:人、%)

産業別	項目	4年5月	3年5月	増減比			
				増減比	4年度 4月～当月	3年度 4月～当月	増減比
AB	農, 林, 漁業	2	9	▲ 77.8	5	14	▲ 64.3
C	鉱業, 採石業, 砂利採取業	3	3	0.0	6	5	20.0
D	建設業	24	26	▲ 7.7	50	59	▲ 15.3
E	製造業	16	10	60.0	44	46	▲ 4.3
	09 食料品製造業	0	0	-	8	7	14.3
	10 飲料・たばこ・飼料製造業	1	1	0.0	2	1	100.0
	11 繊維工業	0	0	-	0	0	-
	12 木材・木製品製造業(家具を除く)	4	3	33.3	4	7	▲ 42.9
	13 家具・装備品製造業	1	0	-	1	0	-
	14 パルプ・紙・紙加工品製造業	0	0	-	0	1	-
	15 印刷・同関連業	0	0	-	0	0	-
	16 化学工業	0	0	-	0	1	-
	17 石油製品・石炭製品製造業	0	0	-	1	0	-
	18 プラスチック製品製造業	1	0	-	1	0	-
	19 ゴム製品製造業	3	2	50.0	3	2	50.0
	21 窯業・土石製品製造業	1	0	-	6	8	▲ 25.0
	22 鉄鋼業	0	0	-	0	0	-
	23 非鉄金属製造業	0	0	-	0	0	-
	24 金属製品製造業	5	4	25.0	16	13	23.1
	25 はん用機械器具製造業	0	0	-	0	0	-
	26 生産用機械器具製造業	0	0	-	1	4	▲ 75.0
	27 業務用機械器具製造業	0	0	-	0	0	-
	28 電子部品・デバイス・電子回路製造業	0	0	-	0	0	-
	29 電気機械器具製造業	0	0	-	0	0	-
	30 情報通信機械器具製造業	0	0	-	0	0	-
	31 輸送用機械器具製造業	0	0	-	0	1	-
	20, 32 その他の製造業	0	0	-	1	1	0.0
F	電気・ガス・熱供給・水道業	0	0	-	0	0	-
G	情報通信業	0	0	-	0	0	-
H	運輸業・郵便業	3	3	0.0	11	7	57.1
I	卸売業, 小売業	13	11	18.2	22	22	0.0
	50~55 卸売業	1	3	▲ 66.7	2	6	▲ 66.7
	56~61 小売業	12	8	50.0	20	16	25.0
J	金融業, 保険業	1	0	-	1	0	-
K	不動産業, 物品賃貸業	0	0	-	0	0	-
L	学術研究, 専門・技術サービス業	1	2	▲ 50.0	3	2	50.0
M	宿泊業, 飲食サービス業	3	1	200.0	16	2	700.0
	75 宿泊業	0	1	-	5	2	150.0
	76 飲食店	3	0	-	11	0	-
N	生活関連サービス業, 娯楽業	3	5	▲ 40.0	5	8	▲ 37.5
O	教育, 学習支援業	0	0	-	3	0	-
P	医療, 福祉	57	50	14.0	86	105	▲ 18.1
	83 医療業	2	5	▲ 60.0	11	19	▲ 42.1
	84 保健衛生	0	0	-	0	0	-
	85 社会保険・社会福祉・介護事業	55	45	22.2	75	86	▲ 12.8
Q	複合サービス事業	0	0	-	1	0	-
R	サービス業(他に分類されないもの)	11	18	▲ 38.9	27	35	▲ 22.9
ST	公務・その他	2	16	▲ 87.5	2	17	▲ 88.2
	合計	139	154	▲ 9.7	282	322	▲ 12.4
規模別	4人以下	11	16	▲ 31.3	18	28	▲ 35.7
	5~29人	42	56	▲ 25.0	103	103	0.0
	30~99人	50	26	92.3	93	101	▲ 7.9
	100~299人	22	33	▲ 33.3	40	49	▲ 18.4
	300~499人	0	9	-	1	17	▲ 94.1
	500人以上	14	14	0.0	27	24	12.5

注 新規学卒を除きパートを含む

## 6 障害者職業紹介状況

(単位:人、%)

項目	区分	4年5月				3年5月		4年度	3年度	
		計	身体	知的	精神等	計	増減比	4月～当月	4月～当月	増減比
千 歳 所 計	新規求職申込件数	36	7	9	20	25	44.0	62	304	▲ 79.6
	紹介件数	36	7	3	26	36	0.0	77	356	▲ 78.4
	就職件数	14	3	3	8	17	▲ 17.6	31	133	▲ 76.7
	新規登録者数	21	4	3	14	17	23.5	32	153	▲ 79.1
	【期末現在登録状況】									
	計	1,571	605	451	515	1,470	6.9			
	有効求職者	461	159	84	218	438	5.3			
	就業中の者	975	390	319	266	908	7.4			
	保留中の者	135	56	48	31	124	8.9			
千 歳	新規求職申込件数	32	7	8	17	23	39.1	57	254	▲ 77.6
	紹介件数	32	6	3	23	28	14.3	67	300	▲ 77.7
	就職件数	11	1	3	7	12	▲ 8.3	25	107	▲ 76.6
	新規登録者数	21	4	3	14	16	31.3	31	126	▲ 75.4
	【期末現在登録状況】									
	計	1,235	454	339	442	1,154	7.0			
	有効求職者	378	122	64	192	369	2.4			
	就業中の者	800	304	262	234	736	8.7			
	保留中の者	57	28	13	16	49	16.3			
夕 張	新規求職申込件数	4	0	1	3	2	100.0	5	50	▲ 90.0
	紹介件数	4	1	0	3	8	▲ 50.0	10	56	▲ 82.1
	就職件数	3	2	0	1	5	▲ 40.0	6	26	▲ 76.9
	新規登録者数	0	0	0	0	1	-	1	27	▲ 96.3
	【期末現在登録状況】									
	計	336	151	112	73	316	6.3			
	有効求職者	83	37	20	26	69	20.3			
	就業中の者	175	86	57	32	172	1.7			
	保留中の者	78	28	35	15	75	4.0			

## 7 雇用保険取扱状況

千歳所計

(単位:人、%、千円)

項目	区分	4年5月	3年5月	4年度		3年度	
				増減比	4月～当月	4月～当月	増減比
適 用 状 況	月末現在適用事業所数	2,867	2,820	1.7			
	月末現在被保険者数	45,043	44,089	2.2			
	一般被保険者	40,436	39,664	1.9			
	高年齢	3,599	3,374	6.7			
	短期雇用特例	1,008	1,051	▲ 4.1			
	被保険者資格取得数	1,487	1,262	17.8	3,259	3,107	4.9
	一般被保険者	923	674	36.9	2,212	2,041	8.4
	高年齢	55	64	▲ 14.1	134	120	11.7
	短期雇用特例	509	524	▲ 2.9	913	946	▲ 3.5
	被保険者資格喪失数	672	513	31.0	2,065	2,082	▲ 0.8
一般被保険者	581	435	33.6	1,674	1,721	▲ 2.7	
高年齢	80	76	5.3	310	312	▲ 0.6	
短期雇用特例	11	2	450.0	81	49	65.3	
事業主都合〔一般〕	32	12	166.7	82	180	▲ 54.4	
失 業 給 付 状 況	一般受給資格決定数	254	275	▲ 7.6	542	599	▲ 9.5
	受給者実人員	700	898	▲ 22.0	1,529	1,878	▲ 18.6
	支給金額	74,467	98,292	▲ 24.2	172,458	210,150	▲ 17.9
	高年齢受給資格決定数	78	89	▲ 12.4	220	229	▲ 3.9
	受給者数	147	89	65.2	210	219	▲ 4.1
	支給金額	32,926	18,622	76.8	46,770	47,062	▲ 0.6
	特例受給資格決定数	12	13	▲ 7.7	91	70	30.0
	受給者数	20	17	17.6	160	189	▲ 15.3
	支給金額	4,523	3,920	15.4	35,336	42,088	▲ 16.0
	再就職手当支給人員	52	66	▲ 21.2	76	114	▲ 33.3
支給金額合計	19,976	28,319	▲ 29.5	30,098	51,017	▲ 41.0	

注1 一般及び高年齢は短時間労働被保険者を含む

注2 適用事業所数及び被保険者数の年度累計は当月末現在の数値のため省略

千歳

(単位:人、%、千円)

項目	区分	4年5月	3年5月	増減比	4年度 4月～当月	3年度 4月～当月	増減比
適用状況	月末現在適用事業所数	2,124	2,066	2.8			
	月末現在被保険者数	38,218	37,329	2.4			
	一般被保険者	34,691	33,941	2.2			
	高年齢	2,872	2,691	6.7			
	短期雇用特例	655	697	▲ 6.0			
	被保険者資格取得数	1,124	883	27.3	2,651	2,411	10.0
	一般被保険者	795	530	50.0	1,950	1,718	13.5
	高年齢	46	29	58.6	113	77	46.8
	短期雇用特例	283	324	▲ 12.7	588	616	▲ 4.5
	被保険者資格喪失数	604	465	29.9	1,803	1,690	6.7
一般被保険者	529	393	34.6	1,478	1,412	4.7	
高年齢	65	70	▲ 7.1	260	241	7.9	
短期雇用特例	10	2	400.0	65	37	75.7	
事業主都合〔一般〕	25	12	108.3	62	52	19.2	
失業給付等状況	一般受給資格決定数	233	254	▲ 8.3	484	516	▲ 6.2
	受給者実人員	637	762	▲ 16.4	1,369	1,569	▲ 12.7
	支給金額	67,713	82,315	▲ 17.7	155,729	174,515	▲ 10.8
	高年齢受給資格決定数	68	78	▲ 12.8	186	191	▲ 2.6
	受給者数	131	75	74.7	179	185	▲ 3.2
	支給金額	29,763	15,927	86.9	40,358	40,291	0.2
	特例受給資格決定数	11	12	▲ 8.3	73	48	52.1
	受給者数	15	15	0.0	109	117	▲ 6.8
	支給金額	3,448	3,537	▲ 2.5	24,423	26,718	▲ 8.6
	再就職手当支給人員	44	54	▲ 18.5	64	82	▲ 22.0
支給金額合計	17,272	21,952	▲ 21.3	25,717	32,320	▲ 20.4	

夕張

(単位:人、%、千円)

項目	区分	4年5月	3年5月	増減比	4年度 4月～当月	3年度 4月～当月	増減比
適用状況	月末現在適用事業所数	743	754	▲ 1.5			
	月末現在被保険者数	6,825	6,760	1.0			
	一般被保険者	5,745	5,723	0.4			
	高年齢	727	683	6.4			
	短期雇用特例	353	354	▲ 0.3			
	被保険者資格取得数	363	379	▲ 4.2	608	696	▲ 12.6
	一般被保険者	128	144	▲ 11.1	262	323	▲ 18.9
	高年齢	9	35	▲ 74.3	21	43	▲ 51.2
	短期雇用特例	226	200	13.0	325	330	▲ 1.5
	被保険者資格喪失数	68	48	41.7	262	392	▲ 33.2
一般被保険者	52	42	23.8	196	309	▲ 36.6	
高年齢	15	6	150.0	50	71	▲ 29.6	
短期雇用特例	1	0	-	16	12	33.3	
事業主都合〔一般〕	7	0	-	20	128	▲ 84.4	
失業給付等状況	一般受給資格決定数	21	21	0.0	58	83	▲ 30.1
	受給者実人員	63	136	▲ 53.7	160	309	▲ 48.2
	支給金額	6,754	15,977	▲ 57.7	16,729	35,635	▲ 53.1
	高年齢受給資格決定数	10	11	▲ 9.1	34	38	▲ 10.5
	受給者数	16	14	14.3	31	34	▲ 8.8
	支給金額	3,163	2,695	17.4	6,412	6,771	▲ 5.3
	特例受給資格決定数	1	1	0.0	18	22	▲ 18.2
	受給者数	5	2	150.0	51	72	▲ 29.2
	支給金額	1,075	383	180.7	10,913	15,370	▲ 29.0
	再就職手当支給人員	8	12	▲ 33.3	12	32	▲ 62.5
支給金額合計	2,704	6,367	▲ 57.5	4,381	18,697	▲ 76.6	

注1 一般及び高年齢は短時間労働被保険者を含む

注2 適用事業所数及び被保険者数の年度累計は当月末現在の数値のため省略