

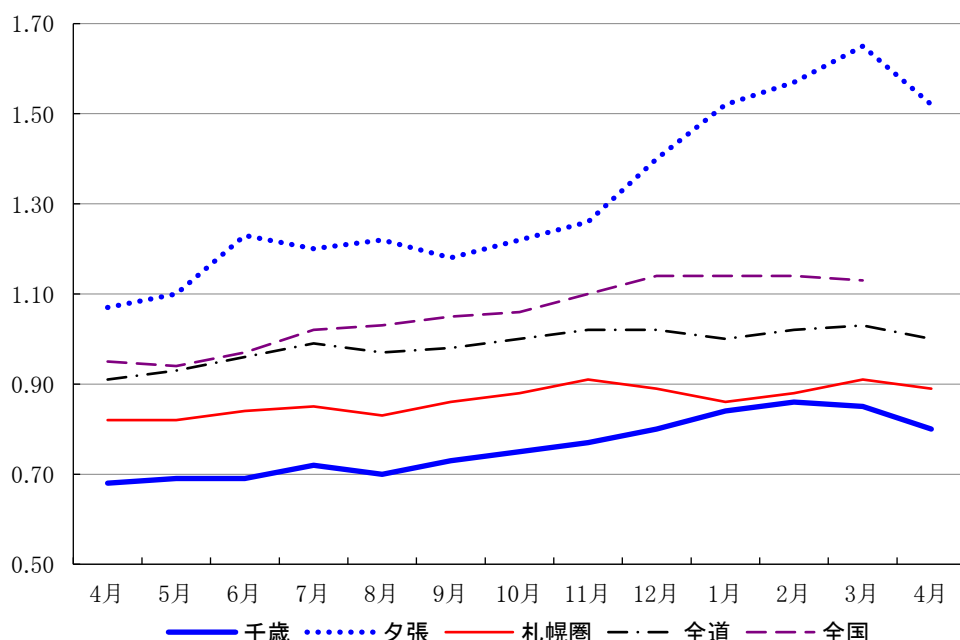
LABOUR LETTER

CHITOSE APR § 2022

雇用失業情勢ちとせ

令和4年4月

有効求人倍率の推移



	千歳	夕張	札幌圏	全道	全国
4月	0.68	1.07	0.82	0.91	0.95
5月	0.69	1.10	0.82	0.93	0.94
6月	0.69	1.23	0.84	0.96	0.97
7月	0.72	1.20	0.85	0.99	1.02
8月	0.70	1.22	0.83	0.97	1.03
9月	0.73	1.18	0.86	0.98	1.05
10月	0.75	1.22	0.88	1.00	1.06
11月	0.77	1.26	0.91	1.02	1.10
12月	0.80	1.40	0.89	1.02	1.14
1月	0.84	1.52	0.86	1.00	1.14
2月	0.86	1.57	0.88	1.02	1.14
3月	0.85	1.65	0.91	1.03	1.13
4月	0.80	1.52	0.89	1.00	

ハローワーク千歳

☎066-8609 千歳市東雲町4丁目2-6
TEL0123-24-2177

ハローワーク夕張(出張所)

☎068-0403 夕張市本町5丁目5番地
TEL0123-52-4411

※ハローワークインターネットサービスの機能拡充に伴い、令和3年9月以降の数値には、ハローワークに来所せず、オンライン上で求職登録した求職者数や、求職者がハローワークインターネットサービスの求人に直接応募した就職件数等が含まれている。

千歳公共職業安定所

令和4年5月31日発行

* 労働市場の概要 *

新規求職者について

千歳管内

新規求職者数は、755人で前年同月比6.6%、53人減少となった。
年齢別では、44歳以下が332人で同10.3%、38人減少、45歳以上が433人で同1.1%、5人減少となった。
月間有効求職者数は、2798人で前年同月比4.5%、132人減少となった。

夕張管内

新規求職者数は、75人で前年同月比28.6%、30人減少となった。
年齢別では、44歳以下が15人で同55.9%、19人減少、45歳以上が60人で同15.5%、11人減少となった。
月間有効求職者数は、330人で前年同月比26.5%、119人減少となった。

新規求人数について

千歳管内

常用新規求人数は、851人で前年同月比18%、130人増加となった。
主な産業別求人状況をみると、「サービス業(他に分類されないもの)」は109人で、前年同月比101.9%、55人増、「宿泊業、飲食サービス業」は49人で、前年同月比145%、29人増、「農、林、漁業」は39人で、前年同月比85.7%、18人増となった。

一方、「卸売業、小売業」は42人で、前年同月比19.2%、10人減、「製造業」は76人で、前年同月比7.3%、6人減、「教育、学習支援業」は10人で、前年同月比47.4%、9人減となった。

夕張管内

常用新規求人数は、143人で前年同月比14.9%、25人減少となった。

主な産業別求人状況をみると、「宿泊業、飲食サービス業」は13人で、前年同月比1200%、12人増、「運輸業・郵便業」は8人で、前年同月比100%、4人増となった。

一方、「医療、福祉」は29人で、前年同月比47.3%、26人減、「製造業」は28人で、前年同月比22.2%、8人減、「建設業」は26人で、前年同月比21.2%、7人減となった。

有効求人倍率について

常用有効求人倍率は、千歳所計は0.87倍で前年同月差0.14^{ポイント}上昇、前年同月を7カ月連続で上回った。
千歳管内は0.8倍で対前年同月差0.12^{ポイント}上昇、夕張管内は1.52倍で0.45^{ポイント}上昇となった。

窓口の動向について

千歳管内

紹介件数は418件で前年同月比10.5%、49件減少、就職件数は142件で同10.1%、13件増加となった。
また、雇用保険一般受給資格決定数は251件で、前年同月比4.2%、11件減少となった。

夕張管内

紹介件数は38件で前年同月比17.4%、8件減少、就職件数は23件で同8%、2件減少となった。
また、雇用保険一般受給資格決定数は37件で、前年同月比40.3%、25件減少となった。

1 一般職業紹介状況

(単位:人、%、P)

項目	区分	4年4月	3年4月	4年度		3年度	
				増減比	4月～当月	4月～当月	増減比
千 歳 所 計	新規求職申込件数	830	913	▲ 9.1	830	913	▲ 9.1
	月間有効求職者数	3,128	3,379	▲ 7.4	3,128	3,379	▲ 7.4
	新規求人数	994	889	11.8	994	889	11.8
	月間有効求人数	2,735	2,460	11.2	2,735	2,460	11.2
	紹介件数	456	513	▲ 11.1	456	513	▲ 11.1
	就職件数	165	154	7.1	165	154	7.1
	(うち雇用保険受給者数)	32	38	▲ 15.8	32	38	▲ 15.8
	充足数	156	138	13.0	156	138	13.0
	新規充足率	15.7%	15.5%	0.2P	15.7%	15.5%	0.2P
	新規求人倍率	1.20	0.97	0.23P	1.20	0.97	0.23P
	月間有効求人倍率	0.87	0.73	0.14P	0.87	0.73	0.14P
	千 歳	新規求職申込件数	755	808	▲ 6.6	755	808
月間有効求職者数		2,798	2,930	▲ 4.5	2,798	2,930	▲ 4.5
新規求人数		851	721	18.0	851	721	18.0
月間有効求人数		2,233	1,981	12.7	2,233	1,981	12.7
紹介件数		418	467	▲ 10.5	418	467	▲ 10.5
就職件数		142	129	10.1	142	129	10.1
(うち雇用保険受給者数)		23	28	▲ 17.9	23	28	▲ 17.9
充足数		124	110	12.7	124	110	12.7
新規充足率		14.6%	15.3%	▲ 0.7P	14.6%	15.3%	▲ 0.7P
新規求人倍率		1.13	0.89	0.24P	1.13	0.89	0.24P
月間有効求人倍率		0.80	0.68	0.12P	0.80	0.68	0.12P
夕 張		新規求職申込件数	75	105	▲ 28.6	75	105
	月間有効求職者数	330	449	▲ 26.5	330	449	▲ 26.5
	新規求人数	143	168	▲ 14.9	143	168	▲ 14.9
	月間有効求人数	502	479	4.8	502	479	4.8
	紹介件数	38	46	▲ 17.4	38	46	▲ 17.4
	就職件数	23	25	▲ 8.0	23	25	▲ 8.0
	(うち雇用保険受給者数)	9	10	▲ 10.0	9	10	▲ 10.0
	充足数	32	28	14.3	32	28	14.3
	新規充足率	22.4%	16.7%	5.7P	22.4%	16.7%	5.7P
	新規求人倍率	1.91	1.60	0.31P	1.91	1.60	0.31P
	月間有効求人倍率	1.52	1.07	0.45P	1.52	1.07	0.45P

注1 新規学卒を除きパートを含む原数値

注2 各年度4月～当月のうち「月間有効求職者数」「月間有効求人数」欄は、当月までの各月平均値で計上

※ハローワークインターネットサービスの機能拡充に伴う令和3年9月以降の数値の取り扱いについては、表紙の※を参照。

2 パートタイム職業紹介状況(常用)

(単位:人、%、P)

項目	区分	4年4月	3年4月		4年度 4月～当月	3年度 4月～当月	
				増減比			増減比
千 歳 所 計	新規求職申込件数	334	371	▲ 10.0	334	371	▲ 10.0
	月間有効求職者数	1,211	1,258	▲ 3.7	1,211	1,258	▲ 3.7
	新規求人数	250	220	13.6	250	220	13.6
	月間有効求人数	768	686	12.0	768	686	12.0
	紹介件数	140	160	▲ 12.5	140	160	▲ 12.5
	就職件数	67	53	26.4	67	53	26.4
	月間有効求人倍率	0.63	0.55	0.08P	0.63	0.55	0.08P
千 歳	新規求職申込件数	304	339	▲ 10.3	304	339	▲ 10.3
	月間有効求職者数	1,087	1,111	▲ 2.2	1,087	1,111	▲ 2.2
	新規求人数	216	189	14.3	216	189	14.3
	月間有効求人数	628	544	15.4	628	544	15.4
	紹介件数	125	146	▲ 14.4	125	146	▲ 14.4
	就職件数	59	45	31.1	59	45	31.1
	月間有効求人倍率	0.59	0.49	0.10P	0.59	0.49	0.10P
夕 張	新規求職申込件数	30	32	▲ 6.3	30	32	▲ 6.3
	月間有効求職者数	124	147	▲ 15.6	124	147	▲ 15.6
	新規求人数	34	31	9.7	34	31	9.7
	月間有効求人数	140	142	▲ 1.4	140	142	▲ 1.4
	紹介件数	15	14	7.1	15	14	7.1
	就職件数	8	8	0.0	8	8	0.0
	月間有効求人倍率	1.13	0.97	0.16P	1.13	0.97	0.16P

注1 新規学卒を除く

注2 各年度4月～当月のうち「月間有効求職者数」「月間有効求人数」欄は、当月までの各月平均値で計上

※ハローワークインターネットサービスの機能拡充に伴う令和3年9月以降の数値の取り扱いについては、表紙の※を参照。

3 年齢別職業紹介状況

(単位:人、%)

項目	区分	4年4月	3年4月	4年度		3年度	
				増減比	4月～当月	4月～当月	増減比
千 歳 所 計	新規求職申込件数	830	913	▲ 9.1	830	913	▲ 9.1
	44歳以下	347	404	▲ 14.1	347	404	▲ 14.1
	45歳以上	493	509	▲ 3.1	493	509	▲ 3.1
	(うち55歳以上)	322	351	▲ 8.3	322	351	▲ 8.3
	月間有効求職者数	3,128	3,379	▲ 7.4	3,128	3,379	▲ 7.4
	44歳以下	1,401	1,591	▲ 11.9	1,401	1,591	▲ 11.9
	45歳以上	1,727	1,788	▲ 3.4	1,727	1,788	▲ 3.4
	(うち55歳以上)	1,052	1,070	▲ 1.7	1,052	1,070	▲ 1.7
	紹介件数	456	513	▲ 11.1	456	513	▲ 11.1
	44歳以下	228	281	▲ 18.9	228	281	▲ 18.9
	45歳以上	228	232	▲ 1.7	228	232	▲ 1.7
	(うち55歳以上)	96	109	▲ 11.9	96	109	▲ 11.9
	就職件数	165	154	7.1	165	154	7.1
	44歳以下	87	78	11.5	87	78	11.5
	45歳以上	78	76	2.6	78	76	2.6
	(うち55歳以上)	44	38	15.8	44	38	15.8
	月間有効求人数	2,735	2,460	11.2	2,735	2,460	11.2
	44歳以下	1,677	1,510	11.1	1,677	1,510	11.1
45歳以上	1,058	950	11.4	1,058	950	11.4	
(うち55歳以上)	547	501	9.2	547	501	9.2	
千 歳	新規求職申込件数	755	808	▲ 6.6	755	808	▲ 6.6
	44歳以下	332	370	▲ 10.3	332	370	▲ 10.3
	45歳以上	433	438	▲ 1.1	433	438	▲ 1.1
	(うち55歳以上)	272	293	▲ 7.2	272	293	▲ 7.2
	月間有効求職者数	2,798	2,930	▲ 4.5	2,798	2,930	▲ 4.5
	44歳以下	1,295	1,445	▲ 10.4	1,295	1,445	▲ 10.4
	45歳以上	1,503	1,485	1.2	1,503	1,485	1.2
	(うち55歳以上)	886	876	1.1	886	876	1.1
	紹介件数	418	467	▲ 10.5	418	467	▲ 10.5
	44歳以下	218	259	▲ 15.8	218	259	▲ 15.8
	45歳以上	200	208	▲ 3.8	200	208	▲ 3.8
	(うち55歳以上)	76	96	▲ 20.8	76	96	▲ 20.8
	就職件数	142	129	10.1	142	129	10.1
	44歳以下	74	69	7.2	74	69	7.2
	45歳以上	68	60	13.3	68	60	13.3
	(うち55歳以上)	36	29	24.1	36	29	24.1
	月間有効求人数	2,233	1,981	12.7	2,233	1,981	12.7
	44歳以下	1,367	1,212	12.8	1,367	1,212	12.8
45歳以上	866	769	12.6	866	769	12.6	
(うち55歳以上)	446	401	11.2	446	401	11.2	
夕 張	新規求職申込件数	75	105	▲ 28.6	75	105	▲ 28.6
	44歳以下	15	34	▲ 55.9	15	34	▲ 55.9
	45歳以上	60	71	▲ 15.5	60	71	▲ 15.5
	(うち55歳以上)	50	58	▲ 13.8	50	58	▲ 13.8
	月間有効求職者数	330	449	▲ 26.5	330	449	▲ 26.5
	44歳以下	106	146	▲ 27.4	106	146	▲ 27.4
	45歳以上	224	303	▲ 26.1	224	303	▲ 26.1
	(うち55歳以上)	166	194	▲ 14.4	166	194	▲ 14.4
	紹介件数	38	46	▲ 17.4	38	46	▲ 17.4
	44歳以下	10	22	▲ 54.5	10	22	▲ 54.5
	45歳以上	28	24	16.7	28	24	16.7
	(うち55歳以上)	20	13	53.8	20	13	53.8
	就職件数	23	25	▲ 8.0	23	25	▲ 8.0
	44歳以下	13	9	44.4	13	9	44.4
	45歳以上	10	16	▲ 37.5	10	16	▲ 37.5
	(うち55歳以上)	8	9	▲ 11.1	8	9	▲ 11.1
	月間有効求人数	502	479	4.8	502	479	4.8
	44歳以下	310	298	4.0	310	298	4.0
45歳以上	192	181	6.1	192	181	6.1	
(うち55歳以上)	101	100	1.0	101	100	1.0	

注1 新規学卒を除きパートを含む

注2 年齢別有効求人数は一定則に基づく計算値(推定)

※ハローワークインターネットサービスの機能拡充に伴う令和3年9月以降の数値の取り扱いについては、表紙の※を参照。

4 新規求職者の状況(常用)

(単位:人、%)

項目	区分	4年4月	3年4月	4年度		3年度	
				増減比	4月～当月	4月～当月	増減比
千 歳 所 計	計	830	913	▲ 9.1	830	913	▲ 9.1
	新規求職者〔一般〕	496	542	▲ 8.5	496	542	▲ 8.5
	在職者	124	102	21.6	124	102	21.6
	離職者	349	383	▲ 8.9	349	383	▲ 8.9
	事業主都合	114	155	▲ 26.5	114	155	▲ 26.5
	自己都合	212	211	0.5	212	211	0.5
	定年退職	19	17	11.8	19	17	11.8
	自営その他	2	0	-	2	0	-
	無業者	23	57	▲ 59.6	23	57	▲ 59.6
	新規求職者〔パート〕	334	371	▲ 10.0	334	371	▲ 10.0
千 歳	計	755	808	▲ 6.6	755	808	▲ 6.6
	新規求職者〔一般〕	451	469	▲ 3.8	451	469	▲ 3.8
	在職者	121	98	23.5	121	98	23.5
	離職者	307	321	▲ 4.4	307	321	▲ 4.4
	事業主都合	102	125	▲ 18.4	102	125	▲ 18.4
	自己都合	187	180	3.9	187	180	3.9
	定年退職	15	16	▲ 6.3	15	16	▲ 6.3
	自営その他	2	0	-	2	0	-
	無業者	23	50	▲ 54.0	23	50	▲ 54.0
	新規求職者〔パート〕	304	339	▲ 10.3	304	339	▲ 10.3
夕 張	計	75	105	▲ 28.6	75	105	▲ 28.6
	新規求職者〔一般〕	45	73	▲ 38.4	45	73	▲ 38.4
	在職者	3	4	▲ 25.0	3	4	▲ 25.0
	離職者	42	62	▲ 32.3	42	62	▲ 32.3
	事業主都合	12	30	▲ 60.0	12	30	▲ 60.0
	自己都合	25	31	▲ 19.4	25	31	▲ 19.4
	定年退職	4	1	300.0	4	1	300.0
	自営その他	0	0	-	0	0	-
	無業者	0	7	-	0	7	-
	新規求職者〔パート〕	30	32	▲ 6.3	30	32	▲ 6.3

注1 新規学卒を除きパートを含む原数値

※ハローワークインターネットサービスの機能拡充に伴う令和3年9月以降の数値の取り扱いについては、表紙の※を参照。

5 産業別・規模別新規求人状況（常用）

千歳所計

(単位:人、%)

産業別	項目	4年4月	3年4月	4年度		3年度	
				増減比	4月～当月	4月～当月	増減比
AB	農, 林, 漁業	42	26	61.5	42	26	61.5
C	鉱業, 採石業, 砂利採取業	3	2	50.0	3	2	50.0
D	建設業	215	200	7.5	215	200	7.5
E	製造業	104	118	▲ 11.9	104	118	▲ 11.9
	09 食料品製造業	38	30	26.7	38	30	26.7
	10 飲料・たばこ・飼料製造業	6	3	100.0	6	3	100.0
	11 繊維工業	4	0	-	4	0	-
	12 木材・木製品製造業(家具を除く)	0	6	-	0	6	-
	13 家具・装備品製造業	1	0	-	1	0	-
	14 パルプ・紙・紙加工品製造業	0	3	-	0	3	-
	15 印刷・同関連業	1	0	-	1	0	-
	16 化学工業	0	1	-	0	1	-
	17 石油製品・石炭製品製造業	1	0	-	1	0	-
	18 プラスチック製品製造業	6	3	100.0	6	3	100.0
	19 ゴム製品製造業	0	1	-	0	1	-
	21 窯業・土石製品製造業	13	34	▲ 61.8	13	34	▲ 61.8
	22 鉄鋼業	0	0	-	0	0	-
	23 非鉄金属製造業	0	0	-	0	0	-
	24 金属製品製造業	24	19	26.3	24	19	26.3
	25 はん用機械器具製造業	0	0	-	0	0	-
	26 生産用機械器具製造業	1	4	▲ 75.0	1	4	▲ 75.0
	27 業務用機械器具製造業	0	0	-	0	0	-
	28 電子部品・デバイス・電子回路製造業	0	5	-	0	5	-
	29 電気機械器具製造業	0	0	-	0	0	-
	30 情報通信機械器具製造業	3	3	0.0	3	3	0.0
	31 輸送用機械器具製造業	5	5	0.0	5	5	0.0
	20, 32 その他の製造業	1	1	0.0	1	1	0.0
F	電気・ガス・熱供給・水道業	2	1	100.0	2	1	100.0
G	情報通信業	0	0	-	0	0	-
H	運輸業・郵便業	74	49	51.0	74	49	51.0
I	卸売業, 小売業	51	63	▲ 19.0	51	63	▲ 19.0
	50～55 卸売業	5	12	▲ 58.3	5	12	▲ 58.3
	56～61 小売業	46	51	▲ 9.8	46	51	▲ 9.8
J	金融業, 保険業	1	2	▲ 50.0	1	2	▲ 50.0
K	不動産業, 物品賃貸業	13	14	▲ 7.1	13	14	▲ 7.1
L	学術研究, 専門・技術サービス業	8	6	33.3	8	6	33.3
M	宿泊業, 飲食サービス業	62	21	195.2	62	21	195.2
	75 宿泊業	25	12	108.3	25	12	108.3
	76 飲食店	32	8	300.0	32	8	300.0
N	生活関連サービス業, 娯楽業	38	22	72.7	38	22	72.7
O	教育, 学習支援業	13	19	▲ 31.6	13	19	▲ 31.6
P	医療, 福祉	230	253	▲ 9.1	230	253	▲ 9.1
	83 医療業	104	118	▲ 11.9	104	118	▲ 11.9
	84 保健衛生	7	0	-	7	0	-
	85 社会保険・社会福祉・介護事業	119	135	▲ 11.9	119	135	▲ 11.9
Q	複合サービス事業	4	3	33.3	4	3	33.3
R	サービス業(他に分類されないもの)	125	71	76.1	125	71	76.1
ST	公務・その他	9	19	▲ 52.6	9	19	▲ 52.6
	合計	994	889	11.8	994	889	11.8
規模別	4人以下	64	67	▲ 4.5	64	67	▲ 4.5
	5～29人	358	315	13.7	358	315	13.7
	30～99人	218	196	11.2	218	196	11.2
	100～299人	176	147	19.7	176	147	19.7
	300～499人	57	40	42.5	57	40	42.5
	500人以上	121	124	▲ 2.4	121	124	▲ 2.4

注 新規学卒を除きパートを含む

千歳

(単位:人、%)

産業別	項目	4年4月	3年4月	4年度			3年度		
				増減比	4月～当月	4月～当月	増減比	4月～当月	4月～当月
AB	農, 林, 漁業	39	21	85.7	39	21	85.7		
C	鉱業, 採石業, 砂利採取業	0	0	-	0	0	-		
D	建設業	189	167	13.2	189	167	13.2		
E	製造業	76	82	▲ 7.3	76	82	▲ 7.3		
	09 食料品製造業	30	23	30.4	30	23	30.4		
	10 飲料・たばこ・飼料製造業	5	3	66.7	5	3	66.7		
	11 繊維工業	4	0	-	4	0	-		
	12 木材・木製品製造業(家具を除く)	0	2	-	0	2	-		
	13 家具・装備品製造業	1	0	-	1	0	-		
	14 パルプ・紙・紙加工品製造業	0	2	-	0	2	-		
	15 印刷・同関連業	1	0	-	1	0	-		
	16 化学工業	0	0	-	0	0	-		
	17 石油製品・石炭製品製造業	0	0	-	0	0	-		
	18 プラスチック製品製造業	6	3	100.0	6	3	100.0		
	19 ゴム製品製造業	0	1	-	0	1	-		
	21 窯業・土石製品製造業	8	26	▲ 69.2	8	26	▲ 69.2		
	22 鉄鋼業	0	0	-	0	0	-		
	23 非鉄金属製造業	0	0	-	0	0	-		
	24 金属製品製造業	13	10	30.0	13	10	30.0		
	25 はん用機械器具製造業	0	0	-	0	0	-		
	26 生産用機械器具製造業	0	0	-	0	0	-		
	27 業務用機械器具製造業	0	0	-	0	0	-		
	28 電子部品・デバイス・電子回路製造業	0	5	-	0	5	-		
	29 電気機械器具製造業	0	0	-	0	0	-		
	30 情報通信機械器具製造業	3	3	0.0	3	3	0.0		
	31 輸送用機械器具製造業	5	4	25.0	5	4	25.0		
	20, 32 その他の製造業	0	0	-	0	0	-		
F	電気・ガス・熱供給・水道業	2	1	100.0	2	1	100.0		
G	情報通信業	0	0	-	0	0	-		
H	運輸業・郵便業	66	45	46.7	66	45	46.7		
I	卸売業, 小売業	42	52	▲ 19.2	42	52	▲ 19.2		
	50~55 卸売業	4	9	▲ 55.6	4	9	▲ 55.6		
	56~61 小売業	38	43	▲ 11.6	38	43	▲ 11.6		
J	金融業, 保険業	1	2	▲ 50.0	1	2	▲ 50.0		
K	不動産業, 物品賃貸業	13	14	▲ 7.1	13	14	▲ 7.1		
L	学術研究, 専門・技術サービス業	6	6	0.0	6	6	0.0		
M	宿泊業, 飲食サービス業	49	20	145.0	49	20	145.0		
	75 宿泊業	20	11	81.8	20	11	81.8		
	76 飲食店	24	8	200.0	24	8	200.0		
N	生活関連サービス業, 娯楽業	36	19	89.5	36	19	89.5		
O	教育, 学習支援業	10	19	▲ 47.4	10	19	▲ 47.4		
P	医療, 福祉	201	198	1.5	201	198	1.5		
	83 医療業	95	104	▲ 8.7	95	104	▲ 8.7		
	84 保健衛生	7	0	-	7	0	-		
	85 社会保険・社会福祉・介護事業	99	94	5.3	99	94	5.3		
Q	複合サービス事業	3	3	0.0	3	3	0.0		
R	サービス業(他に分類されないもの)	109	54	101.9	109	54	101.9		
ST	公務・その他	9	18	▲ 50.0	9	18	▲ 50.0		
合 計		851	721	18.0	851	721	18.0		
規模別	4人以下	57	55	3.6	57	55	3.6		
	5~29人	297	268	10.8	297	268	10.8		
	30~99人	175	121	44.6	175	121	44.6		
	100~299人	158	131	20.6	158	131	20.6		
	300~499人	56	32	75.0	56	32	75.0		
	500人以上	108	114	▲ 5.3	108	114	▲ 5.3		

注 新規学卒を除きパートを含む

夕張

(単位:人、%)

産業別	項目	4年4月	3年4月	4年度		3年度	
				増減比	4月～当月	4月～当月	増減比
AB	農, 林, 漁業	3	5	▲ 40.0	3	5	▲ 40.0
C	鉱業, 採石業, 砂利採取業	3	2	50.0	3	2	50.0
D	建設業	26	33	▲ 21.2	26	33	▲ 21.2
E	製造業	28	36	▲ 22.2	28	36	▲ 22.2
	09 食料品製造業	8	7	14.3	8	7	14.3
	10 飲料・たばこ・飼料製造業	1	0	-	1	0	-
	11 繊維工業	0	0	-	0	0	-
	12 木材・木製品製造業(家具を除く)	0	4	-	0	4	-
	13 家具・装備品製造業	0	0	-	0	0	-
	14 パルプ・紙・紙加工品製造業	0	1	-	0	1	-
	15 印刷・同関連業	0	0	-	0	0	-
	16 化学工業	0	1	-	0	1	-
	17 石油製品・石炭製品製造業	1	0	-	1	0	-
	18 プラスチック製品製造業	0	0	-	0	0	-
	19 ゴム製品製造業	0	0	-	0	0	-
	21 窯業・土石製品製造業	5	8	▲ 37.5	5	8	▲ 37.5
	22 鉄鋼業	0	0	-	0	0	-
	23 非鉄金属製造業	0	0	-	0	0	-
	24 金属製品製造業	11	9	22.2	11	9	22.2
	25 はん用機械器具製造業	0	0	-	0	0	-
	26 生産用機械器具製造業	1	4	▲ 75.0	1	4	▲ 75.0
	27 業務用機械器具製造業	0	0	-	0	0	-
	28 電子部品・デバイス・電子回路製造業	0	0	-	0	0	-
	29 電気機械器具製造業	0	0	-	0	0	-
	30 情報通信機械器具製造業	0	0	-	0	0	-
	31 輸送用機械器具製造業	0	1	-	0	1	-
	20, 32 その他の製造業	1	1	0.0	1	1	0.0
F	電気・ガス・熱供給・水道業	0	0	-	0	0	-
G	情報通信業	0	0	-	0	0	-
H	運輸業・郵便業	8	4	100.0	8	4	100.0
I	卸売業, 小売業	9	11	▲ 18.2	9	11	▲ 18.2
	50～55 卸売業	1	3	▲ 66.7	1	3	▲ 66.7
	56～61 小売業	8	8	0.0	8	8	0.0
J	金融業, 保険業	0	0	-	0	0	-
K	不動産業, 物品賃貸業	0	0	-	0	0	-
L	学術研究, 専門・技術サービス業	2	0	-	2	0	-
M	宿泊業, 飲食サービス業	13	1	1200.0	13	1	1200.0
	75 宿泊業	5	1	400.0	5	1	400.0
	76 飲食店	8	0	-	8	0	-
N	生活関連サービス業, 娯楽業	2	3	▲ 33.3	2	3	▲ 33.3
O	教育, 学習支援業	3	0	-	3	0	-
P	医療, 福祉	29	55	▲ 47.3	29	55	▲ 47.3
	83 医療業	9	14	▲ 35.7	9	14	▲ 35.7
	84 保健衛生	0	0	-	0	0	-
	85 社会保険・社会福祉・介護事業	20	41	▲ 51.2	20	41	▲ 51.2
Q	複合サービス事業	1	0	-	1	0	-
R	サービス業(他に分類されないもの)	16	17	▲ 5.9	16	17	▲ 5.9
ST	公務・その他	0	1	-	0	1	-
	合計	143	168	▲ 14.9	143	168	▲ 14.9
規模別	4人以下	7	12	▲ 41.7	7	12	▲ 41.7
	5～29人	61	47	29.8	61	47	29.8
	30～99人	43	75	▲ 42.7	43	75	▲ 42.7
	100～299人	18	16	12.5	18	16	12.5
	300～499人	1	8	▲ 87.5	1	8	▲ 87.5
	500人以上	13	10	30.0	13	10	30.0

注 新規学卒を除きパートを含む

6 障害者職業紹介状況

(単位:人、%)

項目	区分	4年4月				3年4月		4年度	3年度	増減比	
		計	身体	知的	精神等	計	増減比	4月～当月	4月～当月		
千 歳 所 計	新規求職申込件数	26	7	7	12	28	▲ 7.1	26	28	▲ 7.1	
	紹介件数	41	7	5	29	35	17.1	41	35	17.1	
	就職件数	17	6	7	4	21	▲ 19.0	17	21	▲ 19.0	
	新規登録者数	11	3	4	4	18	▲ 38.9	11	18	▲ 38.9	
	【期末現在登録状況】										
	計	1,546	600	444	502	1,456	6.2				
	有効求職者	444	158	79	207	434	2.3				
	就業中の者	966	385	317	264	898	7.6				
	保留中の者	136	57	48	31	124	9.7				
	千 歳	新規求職申込件数	25	6	7	12	23	8.7	25	23	8.7
紹介件数		35	3	3	29	28	25.0	35	28	25.0	
就職件数		14	5	6	3	19	▲ 26.3	14	19	▲ 26.3	
新規登録者数		10	2	4	4	14	▲ 28.6	10	14	▲ 28.6	
【期末現在登録状況】											
計		1,209	449	333	427	1,141	6.0				
有効求職者		360	119	60	181	364	▲ 1.1				
就業中の者		791	301	260	230	728	8.7				
保留中の者		58	29	13	16	49	18.4				
夕 張		新規求職申込件数	1	1	0	0	5	▲ 80.0	1	5	▲ 80.0
	紹介件数	6	4	2	0	7	▲ 14.3	6	7	▲ 14.3	
	就職件数	3	1	1	1	2	50.0	3	2	50.0	
	新規登録者数	1	1	0	0	4	▲ 75.0	1	4	▲ 75.0	
	【期末現在登録状況】										
	計	337	151	111	75	315	7.0				
	有効求職者	84	39	19	26	70	20.0				
	就業中の者	175	84	57	34	170	2.9				
	保留中の者	78	28	35	15	75	4.0				

7 雇用保険取扱状況

千歳所計

(単位:人、%、千円)

項目	区分	4年4月	3年4月	増減比	4年度	3年度	増減比
					4月～当月	4月～当月	
適 用 状 況	月末現在適用事業所数	2,860	2,813	1.7	/	/	/
	月末現在被保険者数	44,195	43,148	2.4			
	一般被保険者	40,089	39,242	2.2			
	高年齢	3,567	3,345	6.6			
	短期雇用特例	539	561	▲ 3.9			
	被保険者資格取得数	1,772	1,845	▲ 4.0	1,772	1,845	▲ 4.0
	一般被保険者	1,289	1,367	▲ 5.7	1,289	1,367	▲ 5.7
	高年齢	79	56	41.1	79	56	41.1
	短期雇用特例	404	422	▲ 4.3	404	422	▲ 4.3
	被保険者資格喪失数	1,393	1,569	▲ 11.2	1,393	1,569	▲ 11.2
一般被保険者	1,093	1,286	▲ 15.0	1,093	1,286	▲ 15.0	
高年齢	230	236	▲ 2.5	230	236	▲ 2.5	
短期雇用特例	70	47	48.9	70	47	48.9	
事業主都合〔一般〕	50	168	▲ 70.2	50	168	▲ 70.2	
失 業 給 付 状 況	一般受給資格決定数	288	324	▲ 11.1	288	324	▲ 11.1
	受給者実人員	829	980	▲ 15.4	829	980	▲ 15.4
	支給金額	97,991	111,858	▲ 12.4	97,991	111,858	▲ 12.4
	高年齢受給資格決定数	142	140	1.4	142	140	1.4
	受給者数	63	130	▲ 51.5	63	130	▲ 51.5
	支給金額	13,844	28,440	▲ 51.3	13,844	28,440	▲ 51.3
	特例受給資格決定数	79	57	38.6	79	57	38.6
	受給者数	140	172	▲ 18.6	140	172	▲ 18.6
	支給金額	30,813	38,168	▲ 19.3	30,813	38,168	▲ 19.3
	再就職手当支給人員	24	48	▲ 50.0	24	48	▲ 50.0
支給金額合計	10,122	22,698	▲ 55.4	10,122	22,698	▲ 55.4	

注1 一般及び高年齢は短時間労働被保険者を含む

注2 適用事業所数及び被保険者数の年度累計は当月末現在の数値のため省略

千歳

(単位:人、%、千円)

項目	区分	4年4月	3年4月	増減比	4年度	3年度	増減比
					4月～当月	4月～当月	
適用状況	月末現在適用事業所数	2,121	2,061	2.9			
	月末現在被保険者数	37,670	36,717	2.6			
	一般被保険者	34,416	33,614	2.4			
	高年齢	2,847	2,705	5.2			
	短期雇用特例	407	398	2.3			
	被保険者資格取得数	1,527	1,528	▲ 0.1			
	一般被保険者	1,155	1,188	▲ 2.8	1,155	1,188	▲ 2.8
	高年齢	67	48	39.6	67	48	39.6
	短期雇用特例	305	292	4.5	305	292	4.5
	被保険者資格喪失数	1,199	1,225	▲ 2.1	1,199	1,225	▲ 2.1
	一般被保険者	949	1,019	▲ 6.9	949	1,019	▲ 6.9
	高年齢	195	171	14.0	195	171	14.0
短期雇用特例	55	35	57.1	55	35	57.1	
事業主都合〔一般〕	37	40	▲ 7.5	37	40	▲ 7.5	
失業給付等状況	一般受給資格決定数	251	262	▲ 4.2	251	262	▲ 4.2
	受給者実人員	732	807	▲ 9.3	732	807	▲ 9.3
	支給金額	88,016	92,200	▲ 4.5	88,016	92,200	▲ 4.5
	高年齢受給資格決定数	118	113	4.4	118	113	4.4
	受給者数	48	110	▲ 56.4	48	110	▲ 56.4
	支給金額	10,595	24,364	▲ 56.5	10,595	24,364	▲ 56.5
	特例受給資格決定数	62	36	72.2	62	36	72.2
	受給者数	94	102	▲ 7.8	94	102	▲ 7.8
	支給金額	20,975	23,181	▲ 9.5	20,975	23,181	▲ 9.5
	再就職手当支給人員	20	28	▲ 28.6	20	28	▲ 28.6
	支給金額合計	8,445	10,368	▲ 18.5	8,445	10,368	▲ 18.5

夕張

(単位:人、%、千円)

項目	区分	4年4月	3年4月	増減比	4年度	3年度	増減比
					4月～当月	4月～当月	
適用状況	月末現在適用事業所数	739	752	▲ 1.7			
	月末現在被保険者数	6,525	6,431	1.5			
	一般被保険者	5,673	5,628	0.8			
	高年齢	720	640	12.5			
	短期雇用特例	132	163	▲ 19.0			
	被保険者資格取得数	245	317	▲ 22.7			
	一般被保険者	134	179	▲ 25.1	134	179	▲ 25.1
	高年齢	12	8	50.0	12	8	50.0
	短期雇用特例	99	130	▲ 23.8	99	130	▲ 23.8
	被保険者資格喪失数	194	344	▲ 43.6	194	344	▲ 43.6
	一般被保険者	144	267	▲ 46.1	144	267	▲ 46.1
	高年齢	35	65	▲ 46.2	35	65	▲ 46.2
短期雇用特例	15	12	25.0	15	12	25.0	
事業主都合〔一般〕	13	128	▲ 89.8	13	128	▲ 89.8	
失業給付等状況	一般受給資格決定数	37	62	▲ 40.3	37	62	▲ 40.3
	受給者実人員	97	173	▲ 43.9	97	173	▲ 43.9
	支給金額	9,975	19,658	▲ 49.3	9,975	19,658	▲ 49.3
	高年齢受給資格決定数	24	27	▲ 11.1	24	27	▲ 11.1
	受給者数	15	20	▲ 25.0	15	20	▲ 25.0
	支給金額	3,249	4,076	▲ 20.3	3,249	4,076	▲ 20.3
	特例受給資格決定数	17	21	▲ 19.0	17	21	▲ 19.0
	受給者数	46	70	▲ 34.3	46	70	▲ 34.3
	支給金額	9,838	14,987	▲ 34.4	9,838	14,987	▲ 34.4
	再就職手当支給人員	4	20	▲ 80.0	4	20	▲ 80.0
	支給金額合計	1,677	12,330	▲ 86.4	1,677	12,330	▲ 86.4

注1 一般及び高年齢は短時間労働被保険者を含む

注2 適用事業所数及び被保険者数の年度累計は当月末現在の数値のため省略