

令和4年4月分 主要業務指標

管内の雇用失業情勢

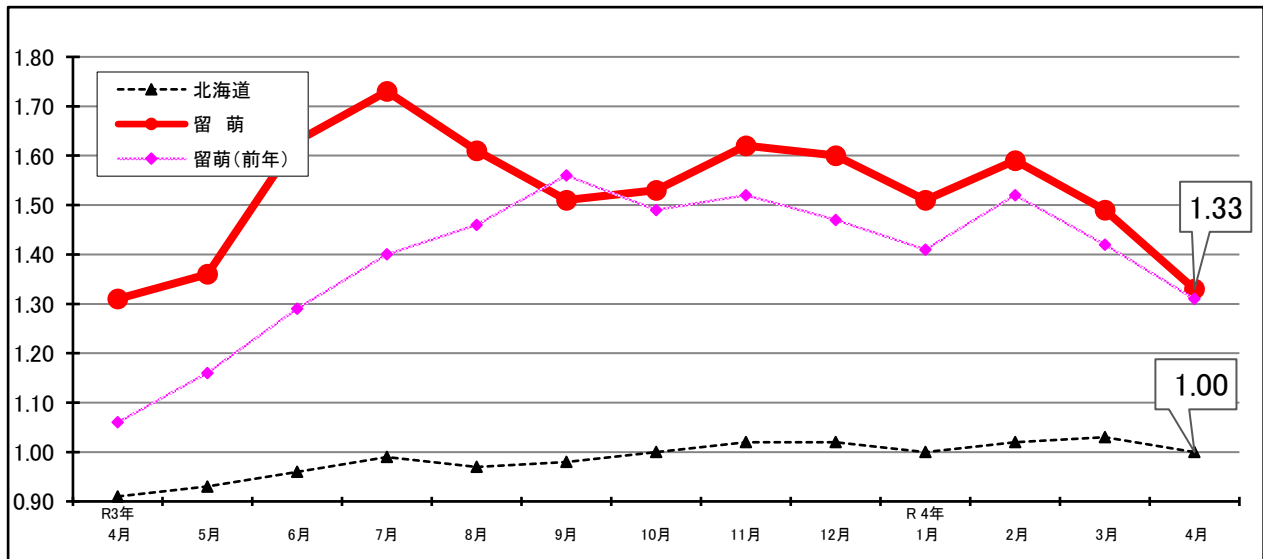
- **新規求職者数**は、151人で前月より5人（3.4%）増加した。
前年同月比で▲8人（5.0%）減少した。
- **月間有効求職者数**は、496人で前月より45人（10.0%）増加した。
前年同月比では22人（4.6%）増加した。
- **新規求人数**は、216人で前月より▲94人（30.3%）減少した。
前年同月比では21人（10.8%）増加した。

新規求人数を主要産業別にみると、

前年同月比で、製造業で17人（141.7%）、卸売業、小売業で10人（62.5%）、サービス業で9人（36.0%）増加した。
一方、建設業で▲7人（25.9%）、公務、その他で▲4人（40.0%）
運輸業、郵便業で▲3人（15.8）減少した。

- **月間有効求人**数は、661人で前月より▲13人（1.9%）減少した。
前年同月比では40人（6.4%）増加した。
- **新規求人倍率**は、1.43倍で前月に比べ0.69ポイント下回った。
前年同月比では0.20ポイント上回った。
- **月間有効求人倍率**は、1.33倍で前月に比べ0.16ポイント下回った。
前年同月比では0.02ポイント上回った。

常用有効求人倍率の推移（常用パートを含む）



常用有効求人倍率（常用パートを含む）

年月	R3年 4月	5月	6月	7月	8月	9月	10月	11月	12月	R4年 1月	2月	3月	4月
北海道	0.91	0.93	0.96	0.99	0.97	0.98	1.00	1.02	1.02	1.00	1.02	1.03	1.00
留萌	1.31	1.36	1.63	1.73	1.61	1.51	1.53	1.62	1.60	1.51	1.59	1.49	1.33
留萌(前年)	1.06	1.16	1.29	1.40	1.46	1.56	1.49	1.52	1.47	1.41	1.52	1.42	1.31

* 新規学卒を除き、常用的パートを含む原数値

*2 ハローワークインターネットサービスの機能拡充に伴い、令和3年9月以降の数値には、ハローワークに来所せず、オンライン上で求職登録した求職者や、求職者がハローワークインターネットサービスの求人へ直接応募した就職件数等が含まれている。

業 務 月 報

(令和4年4月分)

一般職業紹介（常用）

ハローワーク留萌

区 分						4年度 累 計	3年度 累 計	年 度 対 比 (%)	
	4月分	前 年 同月分	前年同 月比(%)	前月分	前月比 (%)				
項 目									
① 新 規 求 職 者 数	151	159	▲5.0	146	3.4	151	159	▲5.0	
うち雇用保険受給者	49	46	6.5	29	69.0	49	46	6.5	
うち45歳以上の中高年齢者	106	106	0.0	88	20.5	106	106	0.0	
うち55歳以上の高齢者	81	74	9.5	51	58.8	81	74	9.5	
② 月 間 有 効 求 職 者 数	496	474	4.6	451	10.0	※(496)	※(474)	4.6	
うち雇用保険受給者	148	146	1.4	134	10.4	148	146	1.4	
うち45歳以上の中高年齢者	315	286	10.1	265	18.9	315	286	10.1	
うち55歳以上の高齢者	219	176	24.4	169	29.6	219	176	24.4	
③ 紹 介 件 数	62	93	▲33.3	97	▲36.1	62	93	▲33.3	
うち雇用保険受給者	12	14	▲14.3	18	▲33.3	12	14	▲14.3	
うち45歳以上の中高年齢者	39	58	▲32.8	60	▲35.0	39	58	▲32.8	
うち55歳以上の高齢者	26	30	▲13.3	36	▲27.8	26	30	▲13.3	
④ 就 職 件 数	64	39	64.1	53	20.8	64	39	64.1	
うち雇用保険受給者	10	7	42.9	10	0.0	10	7	42.9	
うち45歳以上の中高年齢者	38	20	90.0	27	40.7	38	20	90.0	
うち55歳以上の高齢者	26	8	225.0	12	116.7	26	8	225.0	
うち管外就職（道内）	9	4	125.0	5	80.0	9	4	125.0	
うち道外就職	1	1	0.0	0	-	1	1	0.0	
⑤ 新 規 求 人 数	216	195	10.8	310	▲30.3	216	195	10.8	
⑥ 月 間 有 効 求 人 数	661	621	6.4	674	▲1.9	※(661)	※(621)	6.4	
⑦ 充 足 数	63	36	75.0	50	26.0	63	36	75.0	
比 率	紹 介 率（③ ÷ ①）	41.1%	58.5%	▲17.4P	66.4%	▲25.3P	41.1%	58.5%	▲17.4P
	就 職 率（④ ÷ ①）	42.4%	24.5%	17.9P	36.3%	6.1P	42.4%	24.5%	17.9P
	充 足 率（⑦ ÷ ⑤）	29.2%	18.5%	10.7P	16.1%	13.1P	29.2%	18.5%	10.7P
倍 率	新 規 求 人 倍 率（⑤ ÷ ①）	1.43倍	1.23倍	0.20P	2.12倍	▲0.69P	1.43倍	1.23倍	0.20P
	有 効 求 人 倍 率（⑥ ÷ ②）	1.33倍	1.31倍	0.02P	1.49倍	▲0.16P	1.33倍	1.31倍	0.02P

注1 学卒を除き、常用パートタイムを含む。

注2 ※（ ）は、月平均の数値、 Pは、ポイントを表す。

注3 ハローワークインターネットサービスの機能拡充に伴う令和3年9月以降の数値の取扱いについては、表紙の*2を参照。

新規求人の産業別状況 (令和4年4月分)

常用(学卒を除き、常用パートタイムを含む)

ハローワーク留萌

産業別・規模別	区分	4月分			構成比(%)		4年度	3年度	年度	構成比(%)	
		4月分	前年 同月分	前年同 月比(%)	4年度	3年度	累計	累計	対比 (%)	4年度	3年度
AB	農林漁業(01~04)	7	6	16.7	3.2%	3.1%	7	6	16.7	3.2%	3.1%
C	鉱業、採石業、砂利採取業(05)	0	0	-	0.0%	0.0%	0	0	-	0.0%	0.0%
D	建設業(06~08)	20	27	▲ 25.9	9.3%	13.8%	20	27	▲ 25.9	9.3%	13.8%
E	製造業(09~32)	29	12	141.7	13.4%	6.2%	29	12	141.7	13.4%	6.2%
	09 食料品製造業	29	11	163.6	13.4%	5.6%	29	11	163.6	13.4%	5.6%
	10 飲料・たばこ・飼料製造業	0	0	-	0.0%	0.0%	0	0	-	0.0%	0.0%
	12 木材・木製品製造業	0	0	-	0.0%	0.0%	0	0	-	0.0%	0.0%
	14 パルプ・紙・紙加工品製造業	0	0	-	0.0%	0.0%	0	0	-	0.0%	0.0%
	15 印刷・同関連業	0	0	-	0.0%	0.0%	0	0	-	0.0%	0.0%
	18 プラスチック製品製造業	0	0	-	0.0%	0.0%	0	0	-	0.0%	0.0%
	21 窯業・土石製品製造業	0	1	▲ 100.0	0.0%	0.5%	0	1	▲ 100.0	0.0%	0.5%
	24 金属製品製造業	0	0	-	0.0%	0.0%	0	0	-	0.0%	0.0%
	その他の製造業	0	0	-	0.0%	0.0%	0	0	-	0.0%	0.0%
F	電気・ガス・熱供給・水道業(33~36)	0	0	-	0.0%	0.0%	0	0	-	0.0%	0.0%
G	情報通信業(37~41)	0	1	▲ 100.0	0.0%	0.5%	0	1	▲ 100.0	0.0%	0.5%
H	運輸業、郵便業(42~49)	16	19	▲ 15.8	7.4%	9.7%	16	19	▲ 15.8	7.4%	9.7%
I	卸売業、小売業(50~61)	26	16	62.5	12.0%	8.2%	26	16	62.5	12.0%	8.2%
J	金融業、保険業(62~67)	0	1	▲ 100.0	0.0%	0.5%	0	1	▲ 100.0	0.0%	0.5%
K	不動産業、物品賃貸業(68~70)	0	0	-	0.0%	0.0%	0	0	-	0.0%	0.0%
L	学術研究、専門・技術サービス業(71~74)	2	3	▲ 33.3	0.9%	1.5%	2	3	▲ 33.3	0.9%	1.5%
M	宿泊業、飲食サービス業(75~77)	10	8	25.0	4.6%	4.1%	10	8	25.0	4.6%	4.1%
	75 宿泊業	6	6	0.0	2.8%	3.1%	6	6	0.0	2.8%	3.1%
	76 飲食店	4	2	100.0	1.9%	1.0%	4	2	100.0	1.9%	1.0%
N	生活関連サービス業、娯楽業(78~80)	1	1	0.0	0.5%	0.5%	1	1	0.0	0.5%	0.5%
O	教育、学習支援業(81~82)	0	2	▲ 100.0	0.0%	1.0%	0	2	▲ 100.0	0.0%	1.0%
P	医療、福祉(83~85)	65	64	1.6	30.1%	32.8%	65	64	1.6	30.1%	32.8%
Q	複合サービス事業(86~87)	0	0	-	0.0%	0.0%	0	0	-	0.0%	0.0%
R	サービス業(88~96)	34	25	36.0	15.7%	12.8%	34	25	36.0	15.7%	12.8%
ST	公務、その他(97~99)	6	10	▲ 40.0	2.8%	5.1%	6	10	▲ 40.0	2.8%	5.1%
事業 所規 模別	~ 4人	29	21	38.1	13.4%	10.8%	29	21	38.1	13.4%	10.8%
	5 ~ 29人	110	111	▲ 0.9	50.9%	56.9%	110	111	▲ 0.9	50.9%	56.9%
	30 ~ 99人	59	46	28.3	27.3%	23.6%	59	46	28.3	27.3%	23.6%
	100 ~ 299人	11	4	175.0	5.1%	2.1%	11	4	175.0	5.1%	2.1%
	300人~	7	13	▲ 46.2	3.2%	6.7%	7	13	▲ 46.2	3.2%	6.7%
合計		216	195	10.8			216	195	10.8		

新規求職者の年齢別、職業別状況 (令和4年4月分)

常 用 (学卒を除き、常用パートタイムを含む)

ハローワーク留萌

区分 年齢別、職業別				構成比 (%)		4年度	3年度	年 度 対 比 (%)	構成比 (%)	
	4月分	前 年 同月分	前年同 月比 (%)	4年度	3年度	累 計	累 計		4年度	3年度
	合 計	151	159	▲5.0			151	159	▲5.0	
19歳以下	3	1	200.0	2.0%	0.6%	3	1	200.0	2.0%	0.6%
20～24歳	11	10	10.0	7.3%	6.3%	11	10	10.0	7.3%	6.3%
25～29歳	8	11	▲27.3	5.3%	6.9%	8	11	▲27.3	5.3%	6.9%
30～34歳	6	8	▲25.0	4.0%	5.0%	6	8	▲25.0	4.0%	5.0%
35～39歳	9	16	▲43.8	6.0%	10.1%	9	16	▲43.8	6.0%	10.1%
40～44歳	8	7	14.3	5.3%	4.4%	8	7	14.3	5.3%	4.4%
45～49歳	12	14	▲14.3	7.9%	8.8%	12	14	▲14.3	7.9%	8.8%
50～54歳	13	18	▲27.8	8.6%	11.3%	13	18	▲27.8	8.6%	11.3%
55～59歳	14	15	▲6.7	9.3%	9.4%	14	15	▲6.7	9.3%	9.4%
60～64歳	12	17	▲29.4	7.9%	10.7%	12	17	▲29.4	7.9%	10.7%
65歳以上	55	42	31.0	36.4%	26.4%	55	42	31.0	36.4%	26.4%
44歳以下	45	53	▲15.1	29.8%	33.3%	45	53	▲15.1	29.8%	33.3%
45歳以上	106	106	0.0	70.2%	66.7%	106	106	0.0	70.2%	66.7%
55歳以上	81	74	9.5	53.6%	46.5%	81	74	9.5	53.6%	46.5%
専門的・技術的職業	17	20	▲15.0	11.3%	12.6%	17	20	▲15.0	11.3%	12.6%
管理的職業	1	1	0.0	0.7%	0.6%	1	1	0.0	0.7%	0.6%
事務的職業	38	42	▲9.5	25.2%	26.4%	38	42	▲9.5	25.2%	26.4%
販売の職業	8	7	14.3	5.3%	4.4%	8	7	14.3	5.3%	4.4%
サービスの職業	17	26	▲34.6	11.3%	16.4%	17	26	▲34.6	11.3%	16.4%
保安の職業	4	1	300.0	2.6%	0.6%	4	1	300.0	2.6%	0.6%
農林漁業の職業	6	4	50.0	4.0%	2.5%	6	4	50.0	4.0%	2.5%
輸送・機械運転の職業	24	9	166.7	15.9%	5.7%	24	9	166.7	15.9%	5.7%
生産工程・建設・採掘・ 運搬・清掃・包装等の職業	28	27	3.7	18.5%	17.0%	28	27	3.7	18.5%	17.0%
その他の職業	8	22	▲63.6	5.3%	13.8%	8	22	▲63.6	5.3%	13.8%

* ハローワークインターネットサービスの機能拡充に伴う令和3年9月以降の数値の取扱いについては、表紙の*2を参照。

新規求職者の態様別状況

(令和4年4月分)

常 用 (学卒を除き、常用パートタイムを含む)

ハローワーク留萌

区 分	年齢階層別	4月分	前 年	前年同	4年度	3年度	年度対比	4年度	3年度
項 目			同月分	月比(%)	累 計	累 計	(%)	構成比	構成比
計	計	151	159	▲5.0	151	159	▲5.0		
	45歳未満	45	53	▲15.1	45	53	▲15.1		
	45歳以上	106	106	0.0	106	106	0.0		
	55歳以上	81	74	9.5	81	74	9.5		
在 職 者	計	11	28	▲60.7	11	28	▲60.7	7.3%	17.6%
	45歳未満	3	12	▲75.0	3	12	▲75.0	6.7%	22.6%
	45歳以上	8	16	▲50.0	8	16	▲50.0	7.5%	15.1%
	55歳以上	6	4	50.0	6	4	50.0	7.4%	5.4%
事 業 主 都 合	計	61	50	22.0	61	50	22.0	40.4%	31.4%
	45歳未満	6	6	0.0	6	6	0.0	13.3%	11.3%
	45歳以上	55	44	25.0	55	44	25.0	51.9%	41.5%
	55歳以上	43	35	22.9	43	35	22.9	53.1%	47.3%
自 己 都 合	計	64	58	10.3	64	58	10.3	42.4%	36.5%
	45歳未満	27	24	12.5	27	24	12.5	60.0%	45.3%
	45歳以上	37	34	8.8	37	34	8.8	34.9%	32.1%
	55歳以上	26	25	4.0	26	25	4.0	32.1%	33.8%
無 業 者	計	12	18	▲33.3	12	18	▲33.3	7.9%	11.3%
	45歳未満	9	11	▲18.2	9	11	▲18.2	20.0%	20.8%
	45歳以上	3	7	▲57.1	3	7	▲57.1	2.8%	6.6%
	55歳以上	3	6	▲50.0	3	6	▲50.0	3.7%	8.1%
そ の 他	計	3	5	▲40.0	3	5	▲40.0	2.0%	3.1%
	45歳未満	0	0	-	0	0	-	0.0%	0.0%
	45歳以上	3	5	▲40.0	3	5	▲40.0	2.8%	4.7%
	55歳以上	3	4	▲25.0	3	4	▲25.0	3.7%	5.4%

* その他：定年退職者、自営業者

* ハローワークインターネットサービスの機能拡充に伴う令和3年9月以降の数値の取扱いについては、表紙の*2を参照。

労働市場指標

常用(学卒を除き、常用パートタイムを含む)

ハローワーク留萌

年度 月	新規求職者数		新規求人数		新規求人数		月間有効求職者数		月間有効求人数		就職件数		有効求人倍率					
	(人)	対前年増減比(%)	(人)	対前年増減比(%)	(倍)	対前年増減比(%)	(人)	対前年増減比(%)	(人)	対前年増減比(%)	(人)	対前年増減比(%)	留萌(倍)	対前年増減比(ポイント)	全道(倍)	対前年増減比(ポイント)	全国(倍)	対前年増減比(ポイント)
26年	1,780	▲8.3	2,400	14.6	1.35	0.27	6,735	▲5.4	6,374	16.7	676	▲15.9	0.95	0.18	0.86	0.12	1.00	0.13
27年	1,639	▲7.9	2,726	13.6	1.66	0.31	6,371	▲5.4	7,258	13.9	692	2.4	1.14	0.19	0.96	0.10	1.11	0.11
28年	1,374	▲16.2	2,873	5.4	2.09	0.43	5,466	▲14.2	7,997	10.2	613	▲11.4	1.46	0.32	1.04	0.08	1.25	0.14
29年	1,337	▲2.7	2,720	▲5.3	2.03	▲0.06	5,112	▲6.5	7,717	▲3.5	487	▲20.6	1.51	0.06	1.11	0.07	1.39	0.14
30年	1,380	3.2	2,435	▲10.5	1.76	▲0.27	5,294	3.6	6,930	▲10.2	557	14.4	1.31	▲0.20	1.17	0.06	1.46	0.07
1年	1,340	▲2.9	2,554	4.9	1.91	0.15	5,173	▲2.3	7,127	2.8	509	▲8.6	1.38	0.07	1.19	0.02	1.41	▲0.05
2年	1,071	▲20.1	2,421	▲5.2	2.26	0.35	4,931	▲4.7	6,808	▲4.5	454	▲10.8	1.38	0.00	0.96	▲0.23	1.01	▲0.40
4	155	▲18.4	190	▲17.7	1.23	0.01	539	▲2.2	572	1.2	70	▲1.4	1.06	0.03	0.97	▲0.15	1.13	▲0.25
5	79	▲41.5	177	▲10.2	2.24	0.78	482	▲6.9	559	▲3.3	47	▲13.0	1.16	0.04	0.93	▲0.20	1.02	▲0.33
6	95	▲12.0	193	▲9.0	2.03	0.07	418	▲6.9	539	▲7.1	41	▲6.8	1.29	0.00	0.93	▲0.23	0.97	▲0.40
7	67	▲18.3	199	▲5.2	2.97	0.41	378	▲5.3	531	▲9.4	34	▲12.8	1.40	▲0.07	0.95	▲0.26	0.97	▲0.44
8	70	▲22.2	185	▲7.5	2.64	0.42	373	▲5.8	543	▲9.2	29	▲14.7	1.46	▲0.05	0.94	▲0.28	0.95	▲0.49
9	63	▲23.2	218	▲5.2	3.46	0.66	374	▲5.8	585	▲7.3	28	▲34.9	1.56	▲0.03	0.95	▲0.31	0.95	▲0.50
10	74	▲14.0	195	▲1.0	2.64	0.35	385	▲2.0	574	▲2.5	28	▲37.8	1.49	▲0.01	0.97	▲0.30	0.97	▲0.48
11	70	▲14.6	200	3.6	2.86	0.51	381	2.4	579	▲2.2	28	▲20.0	1.52	▲0.07	0.99	▲0.29	1.00	▲0.48
12	78	▲19.6	192	0.0	2.46	0.48	377	▲2.3	553	▲0.4	20	▲31.0	1.47	0.03	0.99	▲0.29	1.03	▲0.50
1	84	▲18.4	177	▲19.2	2.11	▲0.02	380	▲5.7	536	▲8.1	16	▲44.8	1.41	▲0.04	0.95	▲0.23	1.04	▲0.40
2	87	▲13.0	244	14.6	2.80	0.67	390	▲6.7	593	▲2.9	33	▲2.9	1.52	0.06	0.94	▲0.22	1.04	▲0.34
3	149	▲19.5	251	▲3.5	1.68	0.27	454	▲7.5	644	▲2.3	80	53.8	1.42	0.08	0.96	▲0.13	1.02	▲0.28
3年	1,085	1.3	2,619	8.2	2.41	0.15	4,779	▲3.1	7,321	7.5	420	▲7.5	1.53	0.15	0.98	0.02	1.05	0.04
4	159	2.6	195	2.6	1.23	0.00	474	▲12.1	621	8.6	39	▲44.3	1.31	0.25	0.91	▲0.06	0.95	▲0.18
5	80	1.3	211	19.2	2.64	0.40	452	▲6.2	614	9.8	46	▲2.1	1.36	0.20	0.93	0.00	0.94	▲0.08
6	70	▲26.3	263	36.3	3.76	1.73	389	▲6.9	636	18.0	40	▲2.4	1.63	0.34	0.96	0.03	0.97	0.00
7	67	0.0	176	▲11.6	2.63	▲0.34	351	▲7.1	607	14.3	30	▲11.8	1.73	0.33	0.99	0.04	1.02	0.05
8	85	21.4	196	5.9	2.31	▲0.33	373	0.0	601	10.7	26	▲10.3	1.61	0.15	0.97	0.03	1.03	0.08
9	76	20.6	237	8.7	3.12	▲0.34	389	4.0	588	0.5	34	21.4	1.51	▲0.05	0.98	0.03	1.05	0.10
10	65	▲12.2	180	▲7.7	2.77	0.13	377	▲2.1	575	0.2	38	35.7	1.53	0.04	1.00	0.03	1.06	0.09
11	76	8.6	203	1.5	2.67	▲0.19	365	▲4.2	592	2.2	37	32.1	1.62	0.10	1.03	0.04	1.10	0.10
12	89	14.1	251	30.7	2.82	0.36	373	▲1.1	596	7.8	23	15.0	1.60	0.13	1.02	0.03	1.14	0.11
1	85	1.2	190	7.3	2.24	0.13	391	2.9	591	10.3	20	25.0	1.51	0.10	1.00	0.05	1.14	0.10
2	87	0.0	207	▲15.2	2.38	▲0.42	394	1.0	626	5.6	34	3.0	1.59	0.07	1.02	0.08	1.14	0.10
3	146	▲2.0	310	23.5	2.12	0.44	451	▲0.7	674	4.7	53	▲33.8	1.49	0.07	1.03	0.07	1.13	0.11
4年	151		216		1.43		496		661		64		1.33					
4	151	▲5.0	216	10.8	1.43	0.20	496	4.6	661	6.4	64	64.1	1.33	0.02	1.00	0.09		
5																		
6																		
7																		
8																		
9																		
10																		
11																		
12																		
1																		
2																		
3																		

※ 有効求人倍率は原数値で表示。

※2 ハローワークインターネットサービスの機能拡充に伴う令和3年9月以降の数値の取扱いについては、表紙の*2を参照。

雇用保険適用・給付主要項目

(令和4年4月分)

ハローワーク留萌

項目/区分		当月			当月までの累計					
			前年同月	前年同月 対比(%)		前年度累計	前年度累 計対比(%)			
適用	事業所	適用事業所数	871	874	▲ 0.3	-	-	-		
		設置数	1	1	0.0	1	1	0.0		
		廃止数	2	3	▲ 33.3	2	3	▲ 33.3		
	被 保 険 者	一 般	被保険者数	7,100	7,127	▲ 0.4	-	-	-	
			取得数	272	218	24.8	272	218	24.8	
			喪失数	253	211	19.9	253	211	19.9	
			うち事業主都合	18	15	20.0	18	15	20.0	
		高 年 齢	被保険者数	1,072	987	8.6	-	-	-	
			取得数	19	24	▲ 20.8	19	24	▲ 20.8	
			喪失数	72	75	▲ 4.0	72	75	▲ 4.0	
		特 例	被保険者数	265	361	▲ 26.6	-	-	-	
			取得数	204	282	▲ 27.7	204	282	▲ 27.7	
	喪失数		94	100	▲ 6.0	94	100	▲ 6.0		
	給 付	被 保 険 者 種 類	一 般	受給資格決定数	58	57	1.8	58	57	1.8
				初回受給者	31	31	0.0	31	31	0.0
受給者実人員				83	89	▲ 6.7	83	89	▲ 6.7	
支給金額(千円)				7,353	10,116	▲ 27.3	7,353	10,116	▲ 27.3	
高 年 齢		受給資格決定数	43	33	30.3	43	33	30.3		
		受給者数	15	28	▲ 46.4	15	28	▲ 46.4		
		支給金額(千円)	3,281	6,536	▲ 49.8	3,281	6,536	▲ 49.8		
特 例		受給資格決定数	130	125	4.0	130	125	4.0		
		受給者数	215	237	▲ 9.3	215	237	▲ 9.3		
		支給金額(千円)	49,324	54,583	▲ 9.6	49,324	54,583	▲ 9.6		

※ 適用事業数及び被保険者数については、月末現在の数である。