

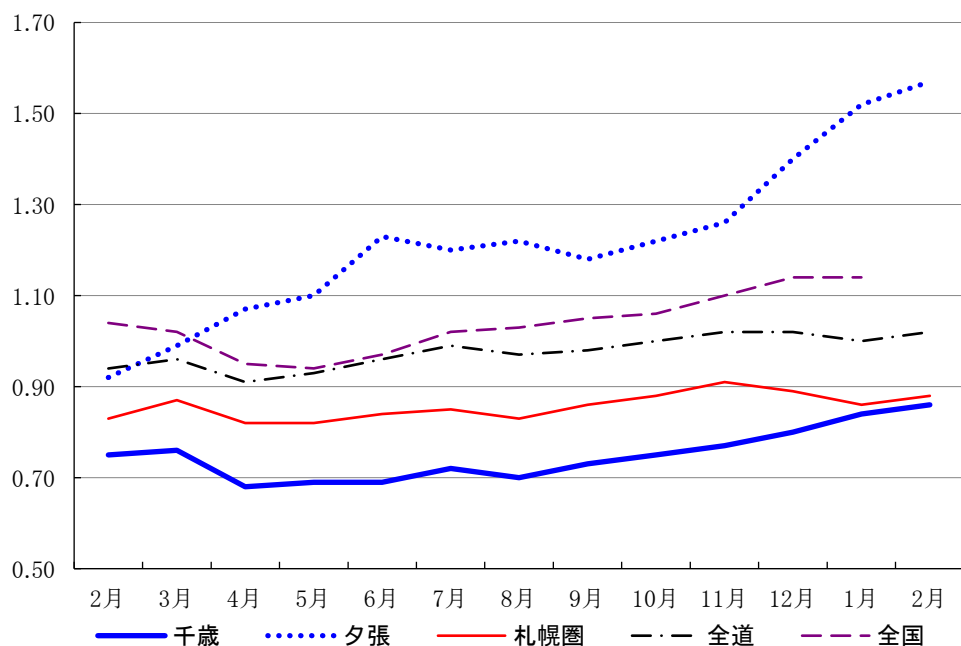
LABOUR LETTER

CHITOSE FEB § 2022

雇用失業情勢ちとせ

令和4年2月

有効求人倍率の推移



	千歳	夕張	札幌圏	全道	全国
2月	0.75	0.92	0.83	0.94	1.04
3月	0.76	0.99	0.87	0.96	1.02
4月	0.68	1.07	0.82	0.91	0.95
5月	0.69	1.10	0.82	0.93	0.94
6月	0.69	1.23	0.84	0.96	0.97
7月	0.72	1.20	0.85	0.99	1.02
8月	0.70	1.22	0.83	0.97	1.03
9月	0.73	1.18	0.86	0.98	1.05
10月	0.75	1.22	0.88	1.00	1.06
11月	0.77	1.26	0.91	1.02	1.10
12月	0.80	1.40	0.89	1.02	1.14
1月	0.84	1.52	0.86	1.00	1.14
2月	0.86	1.57	0.88	1.02	

ハローワーク千歳

☎066-8609 千歳市東雲町4丁目2-6
TEL0123-24-2177

ハローワーク夕張(出張所)

☎068-0403 夕張市本町5丁目5番地
TEL0123-52-4411

※ハローワークインターネットサービスの機能拡充に伴い、令和3年9月以降の数値には、ハローワークに来所せず、オンライン上で求職登録した求職者数や、求職者がハローワークインターネットサービスの求人に直接応募した就職件数等が含まれている。

千歳公共職業安定所

令和4年3月29日発行

* 労働市場の概要 *

新規求職者について

千歳管内

新規求職者数は、446人で前年同月比18.6%、102人減少となった。
年齢別では、44歳以下が207人で同27.6%、79人減少、45歳以上が239人で同8.8%、23人減少となった。
月間有効求職者数は、2568人で前年同月比0.6%、16人減少となった。

夕張管内

新規求職者数は、52人で前年同月比25.7%、18人減少となった。
年齢別では、44歳以下が20人で同33.3%、10人減少、45歳以上が32人で同20%、8人減少となった。
月間有効求職者数は、300人で前年同月比40.4%、203人減少となった。

新規求人数について

千歳管内

常用新規求人数は、722人で前年同月比1.8%、13人増加となった。
主な産業別求人状況をみると、「農,林,漁業」は15人で、前年同月比87.5%、7人増、「宿泊業,飲食サービス業」は35人で、前年同月比34.6%、9人増、「教育,学習支援業」は28人で、前年同月比27.3%、6人増となった。

一方、「運輸業・郵便業」は33人で、前年同月比23.3%、10人減、「製造業」は61人で、前年同月比12.9%、9人減、「建設業」は125人で、前年同月比8.8%、12人減となった。

夕張管内

常用新規求人数は、150人で前年同月比15.3%、27人減少となった。

主な産業別求人状況をみると、「農,林,漁業」は13人で、前年同月比44.4%、4人増、「運輸業・郵便業」は4人で、前年同月比33.3%、1人増、「製造業」は19人で、前年同月比26.7%、4人増となった。

一方、「サービス業(他に分類されないもの)」は8人で、前年同月比60%、12人減、「卸売業,小売業」は11人で、前年同月比54.2%、13人減、「鉱業,採石業,砂利採取業」は3人で、前年同月比25%、1人減となった。

有効求人倍率について

常用有効求人倍率は、千歳所計は0.93倍で前年同月差0.15^{ポイント}上昇、前年同月を5カ月連続で上回った。
千歳管内は0.86倍で対前年同月差0.11^{ポイント}上昇、夕張管内は1.57倍で0.65^{ポイント}上昇となった。

窓口の動向について

千歳管内

紹介件数は362件で前年同月比24.7%、119件減少、就職件数は109件で同13.5%、13件増加となった。
また、雇用保険一般受給資格決定数は114件で、前年同月比29.6%、48件減少となった。

夕張管内

紹介件数は29件で前年同月比61.8%、47件減少、就職件数は23件で同32.4%、11件減少となった。
また、雇用保険一般受給資格決定数は17件で、前年同月比52.8%、19件減少となった。

1 一般職業紹介状況(常用)

(単位:人、%、P)

項目	区分	4年2月	3年2月	3年度		2年度	
				増減比	4月～当月	4月～当月	増減比
千 歳 所 計	新規求職申込件数	498	618	▲ 19.4	6,253	6,536	▲ 4.3
	月間有効求職者数	2,868	3,087	▲ 7.1	3,038	2,897	4.9
	新規求人数	872	886	▲ 1.6	9,488	8,982	5.6
	月間有効求人数	2,673	2,399	11.4	2,453	2,334	5.1
	紹介件数	391	557	▲ 29.8	4,037	4,332	▲ 6.8
	就職件数	132	130	1.5	1,349	1,344	0.4
	(うち雇用保険受給者数)	48	35	37.1	409	388	5.4
	充足数	114	101	12.9	1,196	1,167	2.5
	新規充足率	13.1%	11.4%	1.7P	12.6%	13.0%	▲ 0.4P
	新規求人倍率	1.75	1.43	0.32P	1.52	1.37	0.15P
	月間有効求人倍率	0.93	0.78	0.15P	0.81	0.81	0.00P
	千 歳	新規求職申込件数	446	548	▲ 18.6	5,673	5,693
月間有効求職者数		2,568	2,584	▲ 0.6	2,672	2,512	6.4
新規求人数		722	709	1.8	7,745	7,367	5.1
月間有効求人数		2,201	1,937	13.6	1,994	1,920	3.9
紹介件数		362	481	▲ 24.7	3,678	3,894	▲ 5.5
就職件数		109	96	13.5	1,163	1,179	▲ 1.4
(うち雇用保険受給者数)		36	28	28.6	330	338	▲ 2.4
充足数		95	71	33.8	991	975	1.6
新規充足率		13.2%	10.0%	3.2P	12.8%	13.2%	▲ 0.4P
新規求人倍率		1.62	1.29	0.33P	1.37	1.29	0.08P
月間有効求人倍率		0.86	0.75	0.11P	0.75	0.76	▲ 0.01P
夕 張		新規求職申込件数	52	70	▲ 25.7	580	843
	月間有効求職者数	300	503	▲ 40.4	366	385	▲ 4.9
	新規求人数	150	177	▲ 15.3	1,743	1,615	7.9
	月間有効求人数	472	462	2.2	459	414	10.9
	紹介件数	29	76	▲ 61.8	359	438	▲ 18.0
	就職件数	23	34	▲ 32.4	186	165	12.7
	(うち雇用保険受給者数)	12	7	71.4	79	50	58.0
	充足数	19	30	▲ 36.7	205	192	6.8
	新規充足率	12.7%	16.9%	▲ 4.2P	11.8%	11.9%	▲ 0.1P
	新規求人倍率	2.88	2.53	0.35P	3.01	1.92	1.09P
	月間有効求人倍率	1.57	0.92	0.65P	1.25	1.08	0.17P

注1 新規学卒を除きパートを含む原数値

注2 各年度4月～当月のうち「月間有効求職者数」「月間有効求人数」欄は、当月までの各月平均値で計上

※ハローワークインターネットサービスの機能拡充に伴う令和3年9月以降の数値の取り扱いについては、表紙の※を参照。

2 パートタイム職業紹介状況(常用)

(単位:人、%、P)

項目	区分	4年2月	3年2月	3年度		2年度	
				増減比	4月～当月	4月～当月	増減比
千 歳 所 計	新規求職申込件数	174	178	▲ 2.2	2,189	2,149	1.9
	月間有効求職者数	1,036	1,032	0.4	1,143	1,059	7.9
	新規求人数	213	261	▲ 18.4	2,573	2,638	▲ 2.5
	月間有効求人数	737	656	12.3	660	677	▲ 2.5
	紹介件数	109	138	▲ 21.0	1,141	1,141	0.0
	就職件数	47	34	38.2	491	483	1.7
	月間有効求人倍率	0.71	0.64	0.07P	0.58	0.64	▲ 0.06P
千 歳	新規求職申込件数	160	156	2.6	2,019	1,917	5.3
	月間有効求職者数	937	898	4.3	1,023	925	10.6
	新規求人数	172	201	▲ 14.4	2,095	2,119	▲ 1.1
	月間有効求人数	607	521	16.5	533	548	▲ 2.7
	紹介件数	95	119	▲ 20.2	1,033	1,019	1.4
	就職件数	39	28	39.3	428	422	1.4
	月間有効求人倍率	0.65	0.58	0.07P	0.52	0.59	▲ 0.07P
夕 張	新規求職申込件数	14	22	▲ 36.4	170	232	▲ 26.7
	月間有効求職者数	99	134	▲ 26.1	120	134	▲ 10.4
	新規求人数	41	60	▲ 31.7	478	519	▲ 7.9
	月間有効求人数	130	135	▲ 3.7	127	129	▲ 1.6
	紹介件数	14	19	▲ 26.3	108	122	▲ 11.5
	就職件数	8	6	33.3	63	61	3.3
	月間有効求人倍率	1.31	1.01	0.30P	1.06	0.96	0.10P

注1 新規学卒を除く

注2 各年度4月～当月のうち「月間有効求職者数」「月間有効求人数」欄は、当月までの各月平均値で計上

※ハローワークインターネットサービスの機能拡充に伴う令和3年9月以降の数値の取り扱いについては、表紙の※を参照。

3 年齢別職業紹介状況

(単位:人、%)

項目	区分	4年2月	3年2月	3年度		2年度	
				増減比	4月～当月	4月～当月	増減比
千 歳 所 計	新規求職申込件数	498	618	▲ 19.4	6,253	6,536	▲ 4.3
	44歳以下	227	316	▲ 28.2	2,964	3,222	▲ 8.0
	45歳以上	271	302	▲ 10.3	3,289	3,314	▲ 0.8
	(うち55歳以上)	166	172	▲ 3.5	2,008	2,040	▲ 1.6
	月間有効求職者数	2,868	3,087	▲ 7.1	33,418	31,863	4.9
	44歳以下	1,330	1,492	▲ 10.9	15,842	15,336	3.3
	45歳以上	1,538	1,595	▲ 3.6	17,576	16,527	6.3
	(うち55歳以上)	920	927	▲ 0.8	10,362	10,040	3.2
	紹介件数	391	557	▲ 29.8	4,037	4,332	▲ 6.8
	44歳以下	196	307	▲ 36.2	2,069	2,378	▲ 13.0
	45歳以上	195	250	▲ 22.0	1,968	1,954	0.7
	(うち55歳以上)	97	125	▲ 22.4	942	959	▲ 1.8
	就職件数	132	130	1.5	1,349	1,344	0.4
	44歳以下	67	74	▲ 9.5	699	720	▲ 2.9
	45歳以上	65	56	16.1	650	624	4.2
(うち55歳以上)	23	25	▲ 8.0	325	314	3.5	
月間有効求人数	2,673	2,399	11.4	26,982	25,667	5.1	
44歳以下	1,649	1,463	12.7	16,725	15,123	10.6	
45歳以上	1,024	936	9.4	10,257	10,544	▲ 2.7	
(うち55歳以上)	525	499	5.2	5,324	5,984	▲ 11.0	
千 歳	新規求職申込件数	446	548	▲ 18.6	5,673	5,693	▲ 0.4
	44歳以下	207	286	▲ 27.6	2,743	2,911	▲ 5.8
	45歳以上	239	262	▲ 8.8	2,930	2,782	5.3
	(うち55歳以上)	141	146	▲ 3.4	1,754	1,689	3.8
	月間有効求職者数	2,568	2,584	▲ 0.6	29,390	27,633	6.4
	44歳以下	1,229	1,316	▲ 6.6	14,473	13,897	4.1
	45歳以上	1,339	1,268	5.6	14,917	13,736	8.6
	(うち55歳以上)	775	734	5.6	8,584	8,214	4.5
	紹介件数	362	481	▲ 24.7	3,678	3,894	▲ 5.5
	44歳以下	188	276	▲ 31.9	1,928	2,209	▲ 12.7
	45歳以上	174	205	▲ 15.1	1,750	1,685	3.9
	(うち55歳以上)	83	100	▲ 17.0	826	810	2.0
	就職件数	109	96	13.5	1,163	1,179	▲ 1.4
	44歳以下	60	58	3.4	623	652	▲ 4.4
	45歳以上	49	38	28.9	540	527	2.5
(うち55歳以上)	13	17	▲ 23.5	266	261	1.9	
月間有効求人数	2,201	1,937	13.6	21,931	21,116	3.9	
44歳以下	1,358	1,177	15.4	13,581	12,334	10.1	
45歳以上	843	760	10.9	8,350	8,782	▲ 4.9	
(うち55歳以上)	429	402	6.7	4,305	5,020	▲ 14.2	
夕 張	新規求職申込件数	52	70	▲ 25.7	580	843	▲ 31.2
	44歳以下	20	30	▲ 33.3	221	311	▲ 28.9
	45歳以上	32	40	▲ 20.0	359	532	▲ 32.5
	(うち55歳以上)	25	26	▲ 3.8	254	351	▲ 27.6
	月間有効求職者数	300	503	▲ 40.4	4,028	4,230	▲ 4.8
	44歳以下	101	176	▲ 42.6	1,369	1,439	▲ 4.9
	45歳以上	199	327	▲ 39.1	2,659	2,791	▲ 4.7
	(うち55歳以上)	145	193	▲ 24.9	1,778	1,826	▲ 2.6
	紹介件数	29	76	▲ 61.8	359	438	▲ 18.0
	44歳以下	8	31	▲ 74.2	141	169	▲ 16.6
	45歳以上	21	45	▲ 53.3	218	269	▲ 19.0
	(うち55歳以上)	14	25	▲ 44.0	116	149	▲ 22.1
	就職件数	23	34	▲ 32.4	186	165	12.7
	44歳以下	7	16	▲ 56.3	76	68	11.8
	45歳以上	16	18	▲ 11.1	110	97	13.4
(うち55歳以上)	10	8	25.0	59	53	11.3	
月間有効求人数	472	462	2.2	5,051	4,551	11.0	
44歳以下	291	286	1.7	3,144	2,789	12.7	
45歳以上	181	176	2.8	1,907	1,762	8.2	
(うち55歳以上)	96	97	▲ 1.0	1,019	964	5.7	

注1 新規学卒を除きパートを含む

注2 年齢別有効求人数は一定則に基づく計算値(推定)

※ハローワークインターネットサービスの機能拡充に伴う令和3年9月以降の数値の取り扱いについては、表紙の※を参照。

4 新規求職者の状況(常用)

(単位:人、%)

項目	区分	4年2月	3年2月	3年度		2年度	
				増減比	4月～当月	4月～当月	増減比
千 歳 所 計	計	498	618	▲ 19.4	6,253	6,536	▲ 4.3
	新規求職者〔一般〕	324	440	▲ 26.4	4,064	4,387	▲ 7.4
	在職者	128	160	▲ 20.0	1,198	1,221	▲ 1.9
	離職者	178	239	▲ 25.5	2,539	2,702	▲ 6.0
	事業主都合	49	66	▲ 25.8	690	894	▲ 22.8
	自己都合	119	157	▲ 24.2	1,719	1,674	2.7
	定年退職	8	13	▲ 38.5	96	106	▲ 9.4
	自営その他	1	3	▲ 66.7	23	19	21.1
	無業者	18	41	▲ 56.1	327	464	▲ 29.5
	新規求職者〔パート〕	174	178	▲ 2.2	2,189	2,149	1.9
千 歳	計	446	548	▲ 18.6	5,673	5,693	▲ 0.4
	新規求職者〔一般〕	286	392	▲ 27.0	3,654	3,776	▲ 3.2
	在職者	115	142	▲ 19.0	1,128	1,044	8.0
	離職者	154	212	▲ 27.4	2,233	2,353	▲ 5.1
	事業主都合	39	54	▲ 27.8	589	747	▲ 21.2
	自己都合	105	142	▲ 26.1	1,521	1,484	2.5
	定年退職	8	13	▲ 38.5	92	96	▲ 4.2
	自営その他	1	3	▲ 66.7	20	17	17.6
	無業者	17	38	▲ 55.3	293	379	▲ 22.7
	新規求職者〔パート〕	160	156	2.6	2,019	1,917	5.3
夕 張	計	52	70	▲ 25.7	580	843	▲ 31.2
	新規求職者〔一般〕	38	48	▲ 20.8	410	611	▲ 32.9
	在職者	13	18	▲ 27.8	70	177	▲ 60.5
	離職者	24	27	▲ 11.1	306	349	▲ 12.3
	事業主都合	10	12	▲ 16.7	101	147	▲ 31.3
	自己都合	14	15	▲ 6.7	198	190	4.2
	定年退職	0	0	-	4	10	▲ 60.0
	自営その他	0	0	-	3	2	50.0
	無業者	1	3	▲ 66.7	34	85	▲ 60.0
	新規求職者〔パート〕	14	22	▲ 36.4	170	232	▲ 26.7

注1 新規学卒を除きパートを含む原数値

※ハローワークインターネットサービスの機能拡充に伴う令和3年9月以降の数値の取り扱いについては、表紙の※を参照。

5 産業別・規模別新規求人状況（常用）

千歳所計

(単位:人、%)

産業別	項目	4年2月	3年2月	増減比	3年度	2年度	増減比
					4月～当月	4月～当月	
AB	農, 林, 漁業	28	17	64.7	205	284	▲ 27.8
C	鉱業, 採石業, 砂利採取業	4	4	0.0	28	37	▲ 24.3
D	建設業	155	165	▲ 6.1	1,712	1,704	0.5
E	製造業	80	85	▲ 5.9	1,240	1,009	22.9
	09 食料品製造業	18	14	28.6	377	364	3.6
	10 飲料・たばこ・飼料製造業	1	2	▲ 50.0	44	25	76.0
	11 繊維工業	0	0	-	0	2	-
	12 木材・木製品製造業(家具を除く)	6	2	200.0	103	27	281.5
	13 家具・装備品製造業	1	0	-	9	6	50.0
	14 パルプ・紙・紙加工品製造業	0	0	-	25	5	400.0
	15 印刷・同関連業	6	4	50.0	41	19	115.8
	16 化学工業	0	0	-	13	16	▲ 18.8
	17 石油製品・石炭製品製造業	0	0	-	1	4	▲ 75.0
	18 プラスチック製品製造業	6	11	▲ 45.5	50	45	11.1
	19 ゴム製品製造業	3	2	50.0	11	6	83.3
	21 窯業・土石製品製造業	6	4	50.0	151	174	▲ 13.2
	22 鉄鋼業	0	0	-	0	0	-
	23 非鉄金属製造業	0	0	-	0	0	-
	24 金属製品製造業	6	11	▲ 45.5	162	142	14.1
	25 はん用機械器具製造業	0	0	-	6	3	100.0
	26 生産用機械器具製造業	0	1	-	16	19	▲ 15.8
	27 業務用機械器具製造業	2	3	▲ 33.3	4	16	▲ 75.0
	28 電子部品・デバイス・電子回路製造業	19	26	▲ 26.9	111	54	105.6
	29 電気機械器具製造業	0	0	-	3	3	0.0
	30 情報通信機械器具製造業	0	0	-	24	22	9.1
	31 輸送用機械器具製造業	6	5	20.0	73	47	55.3
	20, 32 その他の製造業	0	0	-	16	10	60.0
F	電気・ガス・熱供給・水道業	2	0	-	10	31	▲ 67.7
G	情報通信業	1	0	-	1	1	0.0
H	運輸業・郵便業	37	46	▲ 19.6	512	544	▲ 5.9
I	卸売業, 小売業	89	98	▲ 9.2	752	781	▲ 3.7
	50～55 卸売業	6	7	▲ 14.3	135	160	▲ 15.6
	56～61 小売業	83	91	▲ 8.8	617	621	▲ 0.6
J	金融業, 保険業	1	0	-	17	30	▲ 43.3
K	不動産業, 物品賃貸業	16	14	14.3	134	126	6.3
L	学術研究, 専門・技術サービス業	15	22	▲ 31.8	110	63	74.6
M	宿泊業, 飲食サービス業	35	29	20.7	381	251	51.8
	75 宿泊業	21	9	133.3	183	85	115.3
	76 飲食店	14	17	▲ 17.6	183	156	17.3
N	生活関連サービス業, 娯楽業	13	13	0.0	194	125	55.2
O	教育, 学習支援業	28	22	27.3	363	361	0.6
P	医療, 福祉	260	251	3.6	2,690	2,513	7.0
	83 医療業	94	81	16.0	1,055	1,030	2.4
	84 保健衛生	0	0	-	24	3	700.0
	85 社会保険・社会福祉・介護事業	166	170	▲ 2.4	1,611	1,480	8.9
Q	複合サービス事業	1	4	▲ 75.0	21	29	▲ 27.6
R	サービス業(他に分類されないもの)	66	81	▲ 18.5	866	832	4.1
ST	公務・その他	41	35	17.1	252	261	▲ 3.4
	合計	872	886	▲ 1.6	9,488	8,982	5.6
規模別	4人以下	48	40	20.0	539	482	11.8
	5～29人	264	302	▲ 12.6	2,950	2,986	▲ 1.2
	30～99人	206	212	▲ 2.8	2,279	2,221	2.6
	100～299人	177	169	4.7	1,726	1,196	44.3
	300～499人	44	39	12.8	482	551	▲ 12.5
	500人以上	133	124	7.3	1,512	1,546	▲ 2.2

注 新規学卒を除きパートを含む

千歳

(単位:人、%)

産業別	項目	4年2月	3年2月	増減比	3年度	2年度	増減比
					4月～当月	4月～当月	
AB	農, 林, 漁業	15	8	87.5	124	153	▲ 19.0
C	鉱業, 採石業, 砂利採取業	1	0	-	1	2	▲ 50.0
D	建設業	125	137	▲ 8.8	1,407	1,443	▲ 2.5
E	製造業	61	70	▲ 12.9	954	768	24.2
	09 食料品製造業	16	12	33.3	333	307	8.5
	10 飲料・たばこ・飼料製造業	0	1	-	31	18	72.2
	11 繊維工業	0	0	-	0	2	-
	12 木材・木製品製造業(家具を除く)	0	0	-	58	14	314.3
	13 家具・装備品製造業	0	0	-	7	5	40.0
	14 パルプ・紙・紙加工品製造業	0	0	-	19	2	850.0
	15 印刷・同関連業	6	4	50.0	41	19	115.8
	16 化学工業	0	0	-	9	5	80.0
	17 石油製品・石炭製品製造業	0	0	-	1	3	▲ 66.7
	18 プラスチック製品製造業	5	9	▲ 44.4	43	40	7.5
	19 ゴム製品製造業	0	0	-	2	4	▲ 50.0
	21 窯業・土石製品製造業	6	3	100.0	116	139	▲ 16.5
	22 鉄鋼業	0	0	-	0	0	-
	23 非鉄金属製造業	0	0	-	0	0	-
	24 金属製品製造業	1	7	▲ 85.7	76	65	16.9
	25 はん用機械器具製造業	0	0	-	6	3	100.0
	26 生産用機械器具製造業	0	0	-	0	0	-
	27 業務用機械器具製造業	2	3	▲ 33.3	4	16	▲ 75.0
	28 電子部品・デバイス・電子回路製造業	19	26	▲ 26.9	111	54	105.6
	29 電気機械器具製造業	0	0	-	3	3	0.0
	30 情報通信機械器具製造業	0	0	-	24	22	9.1
	31 輸送用機械器具製造業	6	5	20.0	70	47	48.9
	20, 32 その他の製造業	0	0	-	0	0	-
F	電気・ガス・熱供給・水道業	2	0	-	8	25	▲ 68.0
G	情報通信業	1	0	-	1	1	0.0
H	運輸業・郵便業	33	43	▲ 23.3	443	486	▲ 8.8
I	卸売業, 小売業	78	74	5.4	639	635	0.6
	50～55 卸売業	6	6	0.0	112	134	▲ 16.4
	56～61 小売業	72	68	5.9	527	501	5.2
J	金融業, 保険業	1	0	-	13	30	▲ 56.7
K	不動産業, 物品賃貸業	16	14	14.3	134	126	6.3
L	学術研究, 専門・技術サービス業	15	14	7.1	105	51	105.9
M	宿泊業, 飲食サービス業	35	26	34.6	339	231	46.8
	75 宿泊業	21	6	250.0	164	68	141.2
	76 飲食店	14	17	▲ 17.6	160	153	4.6
N	生活関連サービス業, 娯楽業	13	11	18.2	179	122	46.7
O	教育, 学習支援業	28	22	27.3	345	341	1.2
P	医療, 福祉	202	201	0.5	2,108	2,010	4.9
	83 医療業	89	72	23.6	969	913	6.1
	84 保健衛生	0	0	-	24	3	700.0
	85 社会保険・社会福祉・介護事業	113	129	▲ 12.4	1,115	1,094	1.9
Q	複合サービス事業	1	1	0.0	20	20	0.0
R	サービス業(他に分類されないもの)	58	61	▲ 4.9	722	688	4.9
ST	公務・その他	37	27	37.0	203	235	▲ 13.6
	合計	722	709	1.8	7,745	7,367	5.1
規模別	4人以下	32	31	3.2	417	393	6.1
	5～29人	217	234	▲ 7.3	2,359	2,351	0.3
	30～99人	143	163	▲ 12.3	1,679	1,666	0.8
	100～299人	171	154	11.0	1,518	1,064	42.7
	300～499人	40	27	48.1	404	420	▲ 3.8
	500人以上	119	100	19.0	1,368	1,473	▲ 7.1

注 新規学卒を除きパートを含む

夕張

(単位:人、%)

産業別	項目	4年2月	3年2月	増減比	3年度	2年度	増減比
					4月～当月	4月～当月	
AB	農, 林, 漁業	13	9	44.4	81	131	▲ 38.2
C	鉱業, 採石業, 砂利採取業	3	4	▲ 25.0	27	35	▲ 22.9
D	建設業	30	28	7.1	305	261	16.9
E	製造業	19	15	26.7	286	241	18.7
	09 食料品製造業	2	2	0.0	44	57	▲ 22.8
	10 飲料・たばこ・飼料製造業	1	1	0.0	13	7	85.7
	11 繊維工業	0	0	-	0	0	-
	12 木材・木製品製造業(家具を除く)	6	2	200.0	45	13	246.2
	13 家具・装備品製造業	1	0	-	2	1	100.0
	14 パルプ・紙・紙加工品製造業	0	0	-	6	3	100.0
	15 印刷・同関連業	0	0	-	0	0	-
	16 化学工業	0	0	-	4	11	▲ 63.6
	17 石油製品・石炭製品製造業	0	0	-	0	1	-
	18 プラスチック製品製造業	1	2	▲ 50.0	7	5	40.0
	19 ゴム製品製造業	3	2	50.0	9	2	350.0
	21 窯業・土石製品製造業	0	1	-	35	35	0.0
	22 鉄鋼業	0	0	-	0	0	-
	23 非鉄金属製造業	0	0	-	0	0	-
	24 金属製品製造業	5	4	25.0	86	77	11.7
	25 はん用機械器具製造業	0	0	-	0	0	-
	26 生産用機械器具製造業	0	1	-	16	19	▲ 15.8
	27 業務用機械器具製造業	0	0	-	0	0	-
	28 電子部品・デバイス・電子回路製造業	0	0	-	0	0	-
	29 電気機械器具製造業	0	0	-	0	0	-
	30 情報通信機械器具製造業	0	0	-	0	0	-
	31 輸送用機械器具製造業	0	0	-	3	0	-
	20, 32 その他の製造業	0	0	-	16	10	60.0
F	電気・ガス・熱供給・水道業	0	0	-	2	6	▲ 66.7
G	情報通信業	0	0	-	0	0	-
H	運輸業・郵便業	4	3	33.3	69	58	19.0
I	卸売業, 小売業	11	24	▲ 54.2	113	146	▲ 22.6
	50～55 卸売業	0	1	-	23	26	▲ 11.5
	56～61 小売業	11	23	▲ 52.2	90	120	▲ 25.0
J	金融業, 保険業	0	0	-	4	0	-
K	不動産業, 物品賃貸業	0	0	-	0	0	-
L	学術研究, 専門・技術サービス業	0	8	-	5	12	▲ 58.3
M	宿泊業, 飲食サービス業	0	3	-	42	20	110.0
	75 宿泊業	0	3	-	19	17	11.8
	76 飲食店	0	0	-	23	3	666.7
N	生活関連サービス業, 娯楽業	0	2	-	15	3	400.0
O	教育, 学習支援業	0	0	-	18	20	▲ 10.0
P	医療, 福祉	58	50	16.0	582	503	15.7
	83 医療業	5	9	▲ 44.4	86	117	▲ 26.5
	84 保健衛生	0	0	-	0	0	-
	85 社会保険・社会福祉・介護事業	53	41	29.3	496	386	28.5
Q	複合サービス事業	0	3	-	1	9	▲ 88.9
R	サービス業(他に分類されないもの)	8	20	▲ 60.0	144	144	0.0
ST	公務・その他	4	8	▲ 50.0	49	26	88.5
合 計		150	177	▲ 15.3	1,743	1,615	7.9
規模別	4人以下	16	9	77.8	122	89	37.1
	5～29人	47	68	▲ 30.9	591	635	▲ 6.9
	30～99人	63	49	28.6	600	555	8.1
	100～299人	6	15	▲ 60.0	208	132	57.6
	300～499人	4	12	▲ 66.7	78	131	▲ 40.5
	500人以上	14	24	▲ 41.7	144	73	97.3

注 新規学卒を除きパートを含む

6 障害者職業紹介状況

(単位:人、%)

項目	区分	4年2月				3年2月		3年度	2年度	増減比	
		計	身体	知的	精神等	計	増減比	4月～当月	4月～当月		
千 歳 所 計	新規求職申込件数	24	8	2	14	28	▲ 14.3	304	273	11.4	
	紹介件数	38	7	10	21	36	5.6	356	276	29.0	
	就職件数	15	7	2	6	7	114.3	133	111	19.8	
	新規登録者数	12	4	0	8	12	0.0	153	139	10.1	
	【期末現在登録状況】										
	計	1,519	593	439	487	1,423	6.7				
	有効求職者	424	150	79	195	422	0.5				
	就業中の者	959	386	312	261	877	9.4				
	保留中の者	136	57	48	31	124	9.7				
	千 歳	新規求職申込件数	21	8	2	11	25	▲ 16.0	254	234	8.5
紹介件数		36	7	10	19	35	2.9	300	245	22.4	
就職件数		11	5	1	5	6	83.3	107	97	10.3	
新規登録者数		10	4	0	6	10	0.0	126	122	3.3	
【期末現在登録状況】											
計		1,186	443	329	414	1,113	6.6				
有効求職者		342	112	60	170	357	▲ 4.2				
就業中の者		786	302	256	228	707	11.2				
保留中の者		58	29	13	16	49	18.4				
夕 張		新規求職申込件数	3	0	0	3	3	0.0	50	39	28.2
	紹介件数	2	0	0	2	1	100.0	56	31	80.6	
	就職件数	4	2	1	1	1	300.0	26	14	85.7	
	新規登録者数	2	0	0	2	2	0.0	27	17	58.8	
	【期末現在登録状況】										
	計	333	150	110	73	310	7.4				
	有効求職者	82	38	19	25	65	26.2				
	就業中の者	173	84	56	33	170	1.8				
	保留中の者	78	28	35	15	75	4.0				

7 雇用保険取扱状況

千歳所計

(単位:人、%、千円)

項目	区分	4年2月	3年2月	増減比	3年度	2年度	増減比
					4月～当月	4月～当月	
適 用 状 況	月末現在適用事業所数	2,848	2,809	1.4			
	月末現在被保険者数	43,630	43,018	1.4			
	一般被保険者	39,711	39,206	1.3			
	高年齢	3,637	3,467	4.9			
	短期雇用特例	282	345	▲ 18.3			
	被保険者資格取得数	407	368	10.6	8,396	8,277	1.4
	一般被保険者	391	341	14.7	6,528	6,215	5.0
	高年齢	16	24	▲ 33.3	452	490	▲ 7.8
	短期雇用特例	0	3	-	1,416	1,572	▲ 9.9
	被保険者資格喪失数	504	527	▲ 4.4	7,944	8,609	▲ 7.7
一般被保険者	409	430	▲ 4.9	5,888	6,312	▲ 6.7	
高年齢継続	36	50	▲ 28.0	815	954	▲ 14.6	
短期雇用特例	59	47	25.5	1,241	1,343	▲ 7.6	
事業主都合〔一般〕	9	48	▲ 81.3	366	683	▲ 46.4	
失 業 給 付 状 況	一般受給資格決定数	131	198	▲ 33.8	2,159	2,498	▲ 13.6
	受給者実人員	910	938	▲ 3.0	11,349	10,947	3.7
	支給金額	103,230	98,691	4.6	1,374,341	1,279,482	7.4
	高年齢受給資格決定数	35	40	▲ 12.5	641	690	▲ 7.1
	受給者数	57	56	1.8	642	704	▲ 8.8
	支給金額	11,798	11,040	6.9	134,423	147,916	▲ 9.1
	特例受給資格決定数	69	70	▲ 1.4	1,406	1,528	▲ 8.0
	受給者数	117	134	▲ 12.7	1,486	1,593	▲ 6.7
	支給金額	24,262	28,946	▲ 16.2	296,213	325,015	▲ 8.9
	再就職手当支給人員	25	63	▲ 60.3	520	576	▲ 9.7
支給金額合計	8,194	21,628	▲ 62.1	208,245	226,483	▲ 8.1	

注1 一般及び高年齢は短時間労働被保険者を含む

注2 適用事業所数及び被保険者数の年度累計は当月末現在の数値のため省略

千歳

(単位:人、%、千円)

項目	区分	4年2月	3年2月	増減比	3年度	2年度	増減比
					4月～当月	4月～当月	
適用状況	月末現在適用事業所数	2,111	2,054	2.8	/	/	/
	月末現在被保険者数	37,135	36,523	1.7			
	一般被保険者	34,008	33,502	1.5			
	高年齢継続	2,913	2,775	5.0			
	短期雇用特例	214	246	▲ 13.0			
	被保険者資格取得数	365	319	14.4	7,012	6,937	1.1
	一般被保険者	352	296	18.9	5,717	5,494	4.1
	高年齢	13	22	▲ 40.9	364	411	▲ 11.4
	短期雇用特例	0	1	-	931	1,032	▲ 9.8
	被保険者資格喪失数	456	421	8.3	6,585	6,995	▲ 5.9
	一般被保険者	375	348	7.8	5,117	5,350	▲ 4.4
	高年齢継続	30	42	▲ 28.6	671	779	▲ 13.9
短期雇用特例	51	31	64.5	797	866	▲ 8.0	
事業主都合〔一般〕	6	16	▲ 62.5	204	483	▲ 57.8	
失業給付等状況	一般受給資格決定数	114	162	▲ 29.6	1,904	2,124	▲ 10.4
	受給者実人員	808	764	5.8	9,682	9,099	6.4
	支給金額	91,335	80,325	13.7	1,172,857	1,068,965	9.7
	高年齢受給資格決定数	28	31	▲ 9.7	547	554	▲ 1.3
	受給者数	49	45	8.9	548	554	▲ 1.1
	支給金額	9,933	8,770	13.3	115,466	116,600	▲ 1.0
	特例受給資格決定数	57	56	1.8	991	1,100	▲ 9.9
	受給者数	67	93	▲ 28.0	1,029	1,135	▲ 9.3
	支給金額	14,052	20,141	▲ 30.2	208,947	235,319	▲ 11.2
	再就職手当支給人員	23	60	▲ 61.7	433	466	▲ 7.1
	支給金額合計	7,486	20,395	▲ 63.3	162,903	172,834	▲ 5.7

夕張

(単位:人、%、千円)

項目	区分	4年2月	3年2月	増減比	3年度	2年度	増減比
					4月～当月	4月～当月	
適用状況	月末現在適用事業所数	737	755	▲ 2.4	/	/	/
	月末現在被保険者数	6,495	6,495	0.0			
	一般被保険者	5,703	5,704	▲ 0.0			
	高年齢継続	724	692	4.6			
	短期雇用特例	68	99	▲ 31.3			
	被保険者資格取得数	42	49	▲ 14.3	1,384	1,340	3.3
	一般被保険者	39	45	▲ 13.3	811	721	12.5
	高年齢	3	2	50.0	88	79	11.4
	短期雇用特例	0	2	-	485	540	▲ 10.2
	被保険者資格喪失数	48	106	▲ 54.7	1,359	1,614	▲ 15.8
	一般被保険者	34	82	▲ 58.5	771	962	▲ 19.9
	高年齢継続	6	8	▲ 25.0	144	175	▲ 17.7
短期雇用特例	8	16	▲ 50.0	444	477	▲ 6.9	
事業主都合〔一般〕	3	32	▲ 90.6	162	200	▲ 19.0	
失業給付等状況	一般受給資格決定数	17	36	▲ 52.8	255	374	▲ 31.8
	受給者実人員	102	174	▲ 41.4	1,667	1,848	▲ 9.8
	支給金額	11,895	18,366	▲ 35.2	201,484	210,517	▲ 4.3
	高年齢受給資格決定数	7	9	▲ 22.2	94	136	▲ 30.9
	受給者数	8	11	▲ 27.3	94	150	▲ 37.3
	支給金額	1,865	2,270	▲ 17.8	18,957	31,316	▲ 39.5
	特例受給資格決定数	12	14	▲ 14.3	415	428	▲ 3.0
	受給者数	50	41	22.0	457	458	▲ 0.2
	支給金額	10,210	8,805	16.0	87,266	89,696	▲ 2.7
	再就職手当支給人員	2	3	▲ 33.3	87	110	▲ 20.9
	支給金額合計	708	1,233	▲ 42.6	45,342	53,649	▲ 15.5

注1 一般及び高年齢は短時間労働被保険者を含む

注2 適用事業所数及び被保険者数の年度累計は当月末現在の数値のため省略