

MONTHLY REPORT 3 【高校】

令和4年3月末現在

◆新規高卒者のハローワーク求人に係る求人・求職状況

求職者数は562人で、前年同期に比べ、▲13.4% (87人)の減少となった。

管内求人数は1,054人で、前年同期に比べ、▲6.0% (67人)の減少となった。

管内求人倍率(=管内求人数/求職者数)は、1.88倍で、前年同期に比べ、0.15ポイント上回った。

◆新規高卒者のハローワーク求人に係る就職内定状況 (前年度は選考開始日が10月16日と1か月後ろ倒しとなっている)

就職内定者数は548人で、前年同期に比べ、▲13.8% (88人)の減少となった。

就職内定率は97.5%で、前年同期に比べ、0.5ポイント下回った。

未内定者数は14人で、前年同期に比べ、7.7% (1人)の増加となった。

(参考) 令和4年3月新規高等学校卒業者に係る求人申込の受理開始、求人公開開始、応募書類提出開始及び選考開始・採用内定開始期日

求人申込の受理開始 令和3年6月1日 求人公開開始 令和3年7月1日

応募書類提出開始 令和3年9月5日 選考開始・採用内定開始 令和3年9月16日

◆新規高等学校卒業者のハローワーク求人に係る職業紹介状況

	令和4年3月卒			令和3年3月卒			対前年増減比			
		男	女		男	女		男	女	
卒業予定者数 (人)	3,064	1,560	1,504	3,113	1,585	1,528	▲1.6%	▲1.6%	▲1.6%	
管内受理求人数 (人)	1,054			1,121			▲6.0%			
求職者数 (人)	562	307	255	649	362	287	▲13.4%	▲15.2%	▲11.1%	
希望地	管内	405	193	212	449	230	▲9.8%	▲16.1%	▲3.2%	
	道内	73	47	26	110	63	▲33.6%	▲25.4%	▲44.7%	
	道外	84	67	17	90	69	▲6.7%	▲2.9%	▲19.0%	
就職内定者数 (人)	548	303	245	636	360	276	▲13.8%	▲15.8%	▲11.2%	
就労地	管内	394	190	204	438	228	▲10.0%	▲16.7%	▲2.9%	
	道内	71	47	24	109	63	▲34.9%	▲25.4%	▲47.8%	
	道外	83	66	17	89	69	▲6.7%	▲4.3%	▲15.0%	
未内定者数 (人)	14	4	10	13	2	11	7.7%	100.0%	▲9.1%	
希望地	管内	11	3	8	11	2	9	0.0%	50.0%	▲11.1%
	道内	2	-	2	1	-	1	100.0%	-	100.0%
	道外	1	1	-	1	-	1	0.0%	-	-
管内求人倍率	1.88倍			1.73倍			+0.15P			
就職内定率	97.5%	98.7%	96.1%	98.0%	99.4%	96.2%	▲0.5P	▲0.7P	▲0.1P	
希望地	管内	97.3%	98.4%	96.2%	97.6%	99.1%	95.9%	▲0.3P	▲0.7P	+0.3P
	道内	97.3%	100.0%	92.3%	99.1%	100.0%	97.9%	▲1.8P	±0.0P	▲5.6P
	道外	98.8%	98.5%	100.0%	98.9%	100.0%	95.2%	▲0.1P	▲1.5P	+4.8P

(注) 1. 「求職者」とは、学校又はハローワークの紹介を希望する者のみの数であり、「就職内定者数」とは学校又はハローワークの紹介によって内定した者のみの数である。

2. 就職内定者数の「就労地」は就職内定者が就労予定の地域別に管内・道内・道外へ分かれる。

3. 求職者及び未内定者数の「希望地」は、求職者及び未内定者が希望する就労地域別に管内・道内・道外へ分かれる。

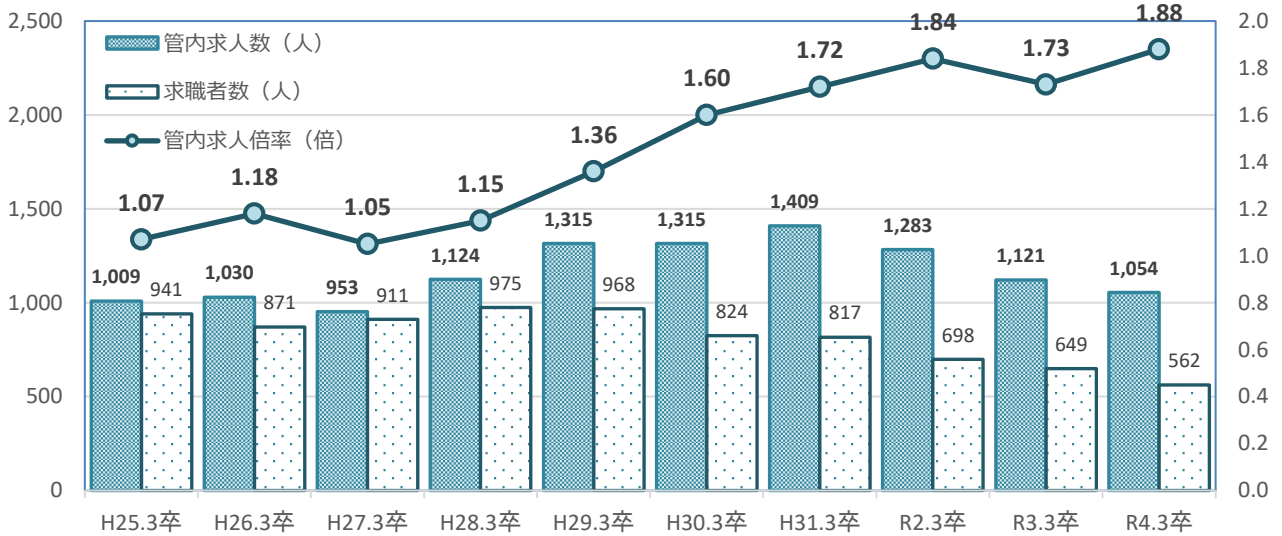
4. 「卒業予定者数」は求職動向調査によるものであり、各卒業年前年の5月15日現在。

公表日 令和4年4月26日(火)

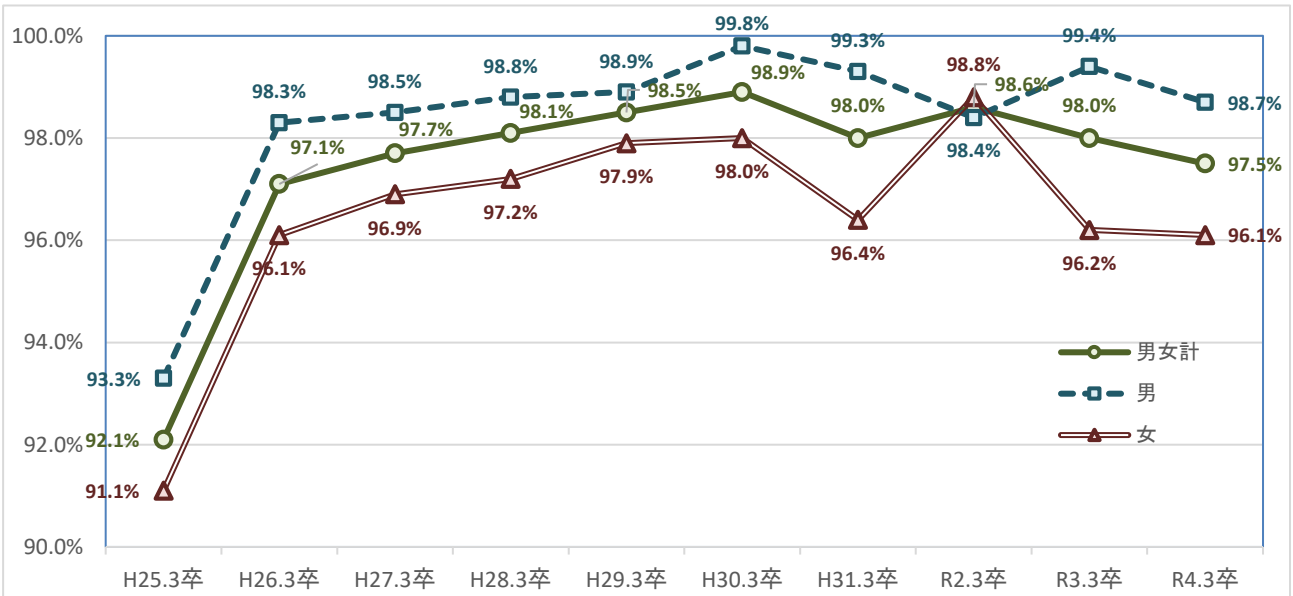


〒040-8609 函館市新川町26-6 函館公共職業安定所 企画調整部門 TEL0138-88-1323

◆新規高等学校卒業者のハローワーク求人に係る管内求人数・求職者数・管内求人倍率の推移 (各年度3月末現在)



◆新規高等学校卒業者のハローワーク求人に係る管内就職内定率の推移 (各年度3月末現在)



◆新規高等学校卒業者のハローワーク求人に係る職業紹介状況の月別推移

	令和4年3月卒								令和3年3月卒							
	卒業予定者数 3,064 人								卒業予定者数 3,113 人							
	求職者数(人)	管内求人数(人)	管内求人倍率	就職内定者数(人)	就職内定率	求職者数(人)	管内求人数(人)	管内求人倍率	就職内定者数(人)	就職内定率	対前月差	対前月差	対前月差	対前月差		
7月末	623	728	1.17倍	-	-	732	678	0.93倍	-	-	-	-	-			
8月末	623	810	1.30倍	-	-	732	841	1.15倍	-	-	-	-	-			
9月末	573	890	1.55倍	217	37.9%	732	923	1.26倍	-	-	-	-	-			
10月末	574	943	1.64倍	376	+159	669	993	1.48倍	290	-	43.3%	-	-			
11月末	566	985	1.74倍	461	+85	662	1,089	1.65倍	481	+191	72.7%	-	-			
12月末	565	1,041	1.84倍	490	+29	658	1,105	1.68倍	560	+79	85.1%	-	-			
1月末	569	1,043	1.83倍	516	+26	655	1,113	1.70倍	595	+35	90.8%	-	-			
2月末	565	1,049	1.86倍	540	+24	648	1,120	1.73倍	631	+36	97.4%	-	-			
3月末	562	1,054	1.88倍	548	+8	649	1,121	1.73倍	636	+5	98.0%	-	-			

◆新規高等学校卒業者のハローワーク求人に係る管内求人受理の産業・職業・規模別状況

(各年度3月末現在)

	令和4年3月卒	令和3年3月卒	前年同月比	前年同月差	
求人申込事業所(所)	358	354	1.1%	+4	
求人申込件数(件)	552	587	▲6.0%	▲35	
求人数 合計(人)	1,054	1,121	▲6.0%	▲67	
産業別	AB 01-04 農・林・漁業	13	8	62.5%	+5
	C 05 鉱業	2	1	100.0%	+1
	D 06-08 建設業	220	245	▲10.2%	▲25
	E 09-32 製造業	232	214	8.4%	+18
	09 食料品	146	145	0.7%	+1
	10 飲料・たばこ・飼料	1	0	-	+1
	11 繊維工業	5	9	▲44.4%	▲4
	12 木材・木製品	12	8	50.0%	+4
	13 家具・装備品	0	0	-	±0
	14 ハルブ・紙・紙加工品	1	0	-	+1
	15 印刷・同関連業	3	3	0.0%	±0
	16 化学工業	2	7	▲71.4%	▲5
	17 石油・石炭製品	0	0	-	±0
	18 プラスチック製品	2	1	100.0%	+1
	19 ゴム製品	0	0	-	±0
	21 窯業・土石製品	11	6	83.3%	+5
	22 鉄鋼業	0	0	-	±0
	23 非鉄金属	0	0	-	±0
	24 金属製品	4	5	▲20.0%	▲1
	25 はん用機械	8	7	14.3%	+1
	26 生産用機械	6	2	200.0%	+4
	27 業務用機械	0	0	-	±0
	28 電子部品・デバイス	17	9	88.9%	+8
	29 電気機械器具	2	2	0.0%	±0
	30 情報通信機械器具	2	0	-	+2
	31 輸送用機械器具	10	10	0.0%	±0
	20,32 その他	0	0	-	±0
	F 33-36 電気・ガス・水道業	0	0	-	±0
	G 37-41 情報通信業	11	9	22.2%	+2
	H 42-49 運輸業・郵便業	20	20	0.0%	±0
	I 50-61 卸売・小売業	137	180	▲23.9%	▲43
50-55 卸売業	27	21	28.6%	+6	
56-61 小売業	110	159	▲30.8%	▲49	
J 62-67 金融・保険業	11	12	▲8.3%	▲1	
K 68-70 不動産業	7	12	▲41.7%	▲5	
L 71-74 学術研究・専門	17	11	54.5%	+6	
M 75-77 宿泊・飲食サービス業	137	146	▲6.2%	▲9	
75 宿泊業	89	60	48.3%	+29	
76,77 飲食サービス業	48	86	▲44.2%	▲38	
N 78-80 生活関連・娯楽業	5	15	▲66.7%	▲10	
O 81-82 教育、学習支援業	1	0	-	+1	
P 83-85 医療、福祉	185	190	▲2.6%	▲5	
Q 86-87 複合サービス事業	15	16	▲6.3%	▲1	
R 88-95 サービス業	41	42	▲2.4%	▲1	
s,T 96-99 公務	0	0	-	±0	
職業別	AB 01-24 管理・専門・技術	130	132	▲1.5%	▲2
	C 25-31 事務	87	85	2.4%	+2
	D 32-34 販売	147	223	▲34.1%	▲76
	E 35-42 サービス	263	274	▲4.0%	▲11
	H,I,J,K 生産工程、輸送・機械運転、建設、運搬などの職業	404	394	2.5%	+10
	(49~64) 生産工程の職業	228	215	6.0%	+13
	(65~68) 輸送の職業	7	4	75.0%	+3
	(69, 72) 定置・建設機械運転、電気工事の職業	33	43	▲23.3%	▲10
	(70, 71, 73~78) 建設・採掘・運搬などの職業	136	132	3.0%	+4
	F,G 43-48 上記以外の職業	23	13	76.9%	+10
規模別	29人 以下の事業所	416	479	▲13.2%	▲63
	30~99人の事業所	386	373	3.5%	+13
	100~299人の事業所	195	206	▲5.3%	▲11
	300~499人の事業所	17	19	▲10.5%	▲2
	500~999人の事業所	28	28	0.0%	±0
1,000人以上の事業所	12	16	▲25.0%	▲4	

※規模別は事業所規模別

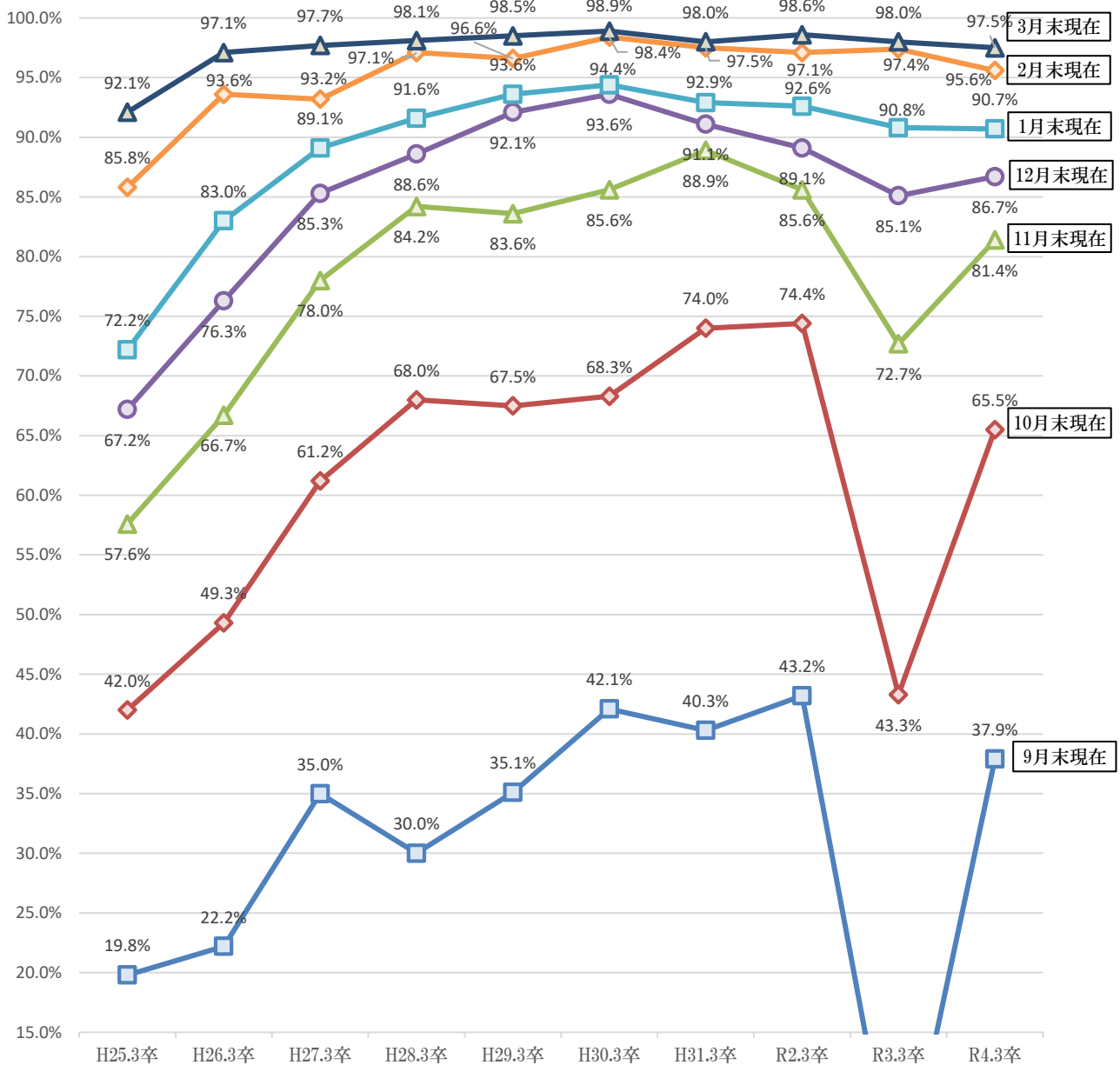
◆新規高等学校卒業者のハローワーク求人に係る就職内定者の産業・職業・規模別状況

(各年度3月末現在)

		令和4年3月卒	令和3年3月卒	前年同月比	前年同月差
内定者数 合計(人)		548	636	▲13.8%	▲88
産 業 別	AB 01-04 農・林・漁業	6	4	50.0%	+2
	C 05 鉱業	1	2	▲50.0%	▲1
	D 06-08 建設業	76	62	22.6%	+14
	E 09-32 製造業	148	160	▲7.5%	▲12
	09 食料品	58	74	▲21.6%	▲16
	10 飲料・たばこ・飼料	2	0	-	+2
	11 繊維工業	1	4	▲75.0%	▲3
	12 木材・木製品	1	2	▲50.0%	▲1
	13 家具・装備品	0	0	-	±0
	14 パルプ・紙・紙加工品	1	1	0.0%	±0
	15 印刷・同関連業	2	1	100.0%	+1
	16 化学工業	9	12	▲25.0%	▲3
	17 石油・石炭製品	3	6	▲50.0%	▲3
	18 プラスチック製品	3	1	200.0%	+2
	19 ゴム製品	0	0	-	±0
	21 窯業・土石製品	9	10	▲10.0%	▲1
	22 鉄鋼業	10	4	150.0%	+6
	23 非鉄金属	2	1	100.0%	+1
	24 金属製品	3	3	0.0%	±0
	25 はん用機械	8	6	33.3%	+2
	26 生産用機械	4	2	100.0%	+2
	27 業務用機械	0	1	-	▲1
	28 電子部品・デバイス	3	8	▲62.5%	▲5
	29 電気機械器具	8	3	166.7%	+5
	30 情報通信機械器具	1	3	▲66.7%	▲2
	31 輸送用機械器具	20	18	11.1%	+2
	20,32 その他	0	0	-	±0
	F 33-36 電気・ガス・水道業	6	10	▲40.0%	▲4
	G 37-41 情報通信業	9	13	▲30.8%	▲4
	H 42-49 運輸業・郵便業	35	50	▲30.0%	▲15
	I 50-61 卸売・小売業	76	114	▲33.3%	▲38
50-55 卸売業	13	22	▲40.9%	▲9	
56-61 小売業	63	92	▲31.5%	▲29	
J 62-67 金融・保険業	16	18	▲11.1%	▲2	
K 68-70 不動産業	12	10	20.0%	+2	
L 71-74 学術研究・専門	13	8	62.5%	+5	
M 75-77 宿泊・飲食サービス業	52	46	13.0%	+6	
75 宿泊業	34	37	▲8.1%	▲3	
76,77 飲食サービス業	18	9	100.0%	+9	
N 78-80 生活関連・娯楽業	6	15	▲60.0%	▲9	
O 81-82 教育、学習支援業	1	1	0.0%	±0	
P 83-85 医療、福祉	49	60	▲18.3%	▲11	
Q 86-87 複合サービス事業	20	31	▲35.5%	▲11	
R 88-95 サービス業	22	32	▲31.3%	▲10	
S,T 96-99 公務	0	0	-	±0	
職 業 別	AB 01-24 管理・専門・技術	73	69	5.8%	+4
	C 25-31 事務	83	91	▲8.8%	▲8
	D 32-34 販売	67	94	▲28.7%	▲27
	E 35-42 サービス	94	104	▲9.6%	▲10
	H,I,J,K 生産工程・輸送・機械運転、建設、運搬などの職業	222	269	▲17.5%	▲47
	(49~64) 生産工程の職業	139	153	▲9.2%	▲14
	(65~68) 輸送の職業	4	5	▲20.0%	▲1
	(69, 72) 定置・建設機械運転、電気工事の職業	20	38	▲47.4%	▲18
(70, 71, 73~78) 建設・採掘・運搬などの職業	59	73	▲19.2%	▲14	
F,G 43-48 上記以外の職業	9	9	0.0%	±0	
規 模 別	29人 以下の事業所	133	133	0.0%	±0
	30~99人 の事業所	153	187	▲18.2%	▲34
	100~299人 の事業所	114	141	▲19.1%	▲27
	300~499人 の事業所	28	36	▲22.2%	▲8
	500~999人 の事業所	24	30	▲20.0%	▲6
1,000人 以上の事業所	96	109	▲11.9%	▲13	

※規模別は事業所規模別

◆新規高等学校卒業者のハローワーク求人に係る就職内定率の月別推移



◆新規高等学校卒業者のハローワーク求人に係る就業地別就職内定状況

(各年度3月末現在)

	令和4年3月卒	令和3年3月卒	前年同月比
総計(人)	548 (100.0%)	636 (100.0%)	▲13.8%
函館管内	394 (71.9%)	438 (68.9%)	▲10.0%
道内	71 (13.0%)	109 (17.1%)	▲34.9%
札幌	52 (9.5%)	74 (11.6%)	▲29.7%
室蘭	4 (0.7%)	6 (0.9%)	▲33.3%
苫小牧	5 (0.9%)	8 (1.3%)	▲37.5%
千歳	7 (1.3%)	12 (1.9%)	▲41.7%
その他	3 (0.5%)	9 (1.4%)	▲66.7%
道外	83 (15.1%)	89 (14.0%)	▲6.7%
東北	2 (0.4%)	1 (0.2%)	100.0%
関東	66 (12.0%)	77 (12.1%)	▲14.3%
中部	13 (2.4%)	8 (1.3%)	62.5%
関西	2 (0.4%)	3 (0.5%)	▲33.3%
中国・四国	-	-	-
九州・沖縄	-	-	-

※()内は全体に占める割合