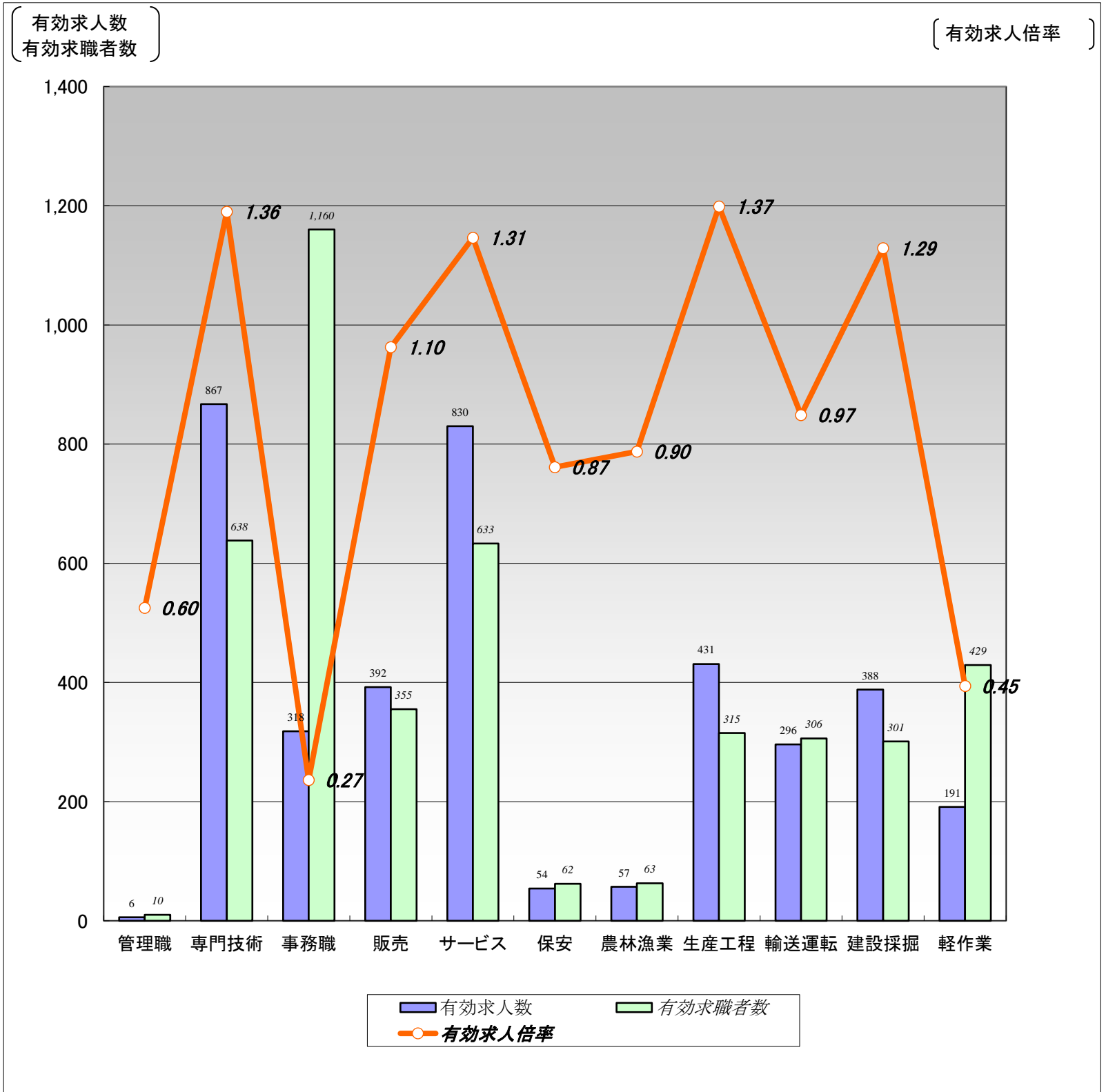


【職業別】求人・求職バランスシート(パート除く常用)

ハローワーク函館
パート除く常用

[令和4年3月内容]



	職業計	管理職	専門技術	事務職	販売	サービス	保安	農林漁業	生産工程	輸送運転	建設採掘	軽作業
有効求人人数	3,830	6	867	318	392	830	54	57	431	296	388	191
有効求職者数	5,111	10	638	1,160	355	633	62	63	315	306	301	429
有効求人倍率	0.75	0.60	1.36	0.27	1.10	1.31	0.87	0.90	1.37	0.97	1.29	0.45

(注) 1.パート、新規学校卒業者を除く常用雇用状況を表示。

2.有効求人倍率は、有効求人人数÷有効求職者数で、求職者1人あたりの求人数を表す。

また、分母である有効求職者数が0の場合は、求人倍率が計算できないため、求人数÷1として表示。

3.ハローワークインターネットサービスの機能拡充に伴い、令和3年9月以降の数値には、ハローワークに来所せず、オンライン上で求職登録した求職者数が含まれている。

【職業別】求人・求職・賃金状況(パート除く常用)

ハローワーク函館

[令和4年3月内容]

(単位:人、倍、円)

	新規求人数	月間 有効求人数	新規求職 申込件数	月間 有効求職者数	有効求人倍率	新規求人賃金	新規求職 希望賃金
職業計	1,439	3,830	1,197	5,111	0.75	185,315	186,537
管理的職業	2	6	3	10	0.60	226,000	266,667
専門的・技術的職業	332	867	156	638	1.36	211,335	205,473
開発・製造技術者	13	30	20	54	0.56	202,244	198,500
建築・土木・測量技術者	70	160	8	38	4.21	239,601	225,714
情報処理・通信技術者	5	18	10	35	0.51	227,500	212,000
医師、薬剤師等	7	21	0	7	3.00	404,463	0
看護師、保健師等	95	261	48	221	1.18	207,022	233,333
医療技術者、栄養士等	50	138	17	77	1.79	202,200	211,333
保育士、福祉相談員等	71	202	35	121	1.67	182,115	174,688
事務的職業	130	318	308	1,160	0.27	165,243	161,433
一般事務員	100	239	284	1,052	0.23	160,107	159,299
会計・経理事務員	12	35	17	52	0.67	156,090	187,500
営業・販売事務員	11	25	1	23	1.09	176,771	180,000
販売の職業	60	392	69	355	1.10	174,032	182,344
販売店員、訪問販売員	38	278	51	244	1.14	164,522	168,478
保険外交員、サービス外交員	2	4	0	5	0.80	191,505	0
営業員	20	110	18	106	1.04	190,556	217,778
サービスの職業	344	830	141	633	1.31	168,154	176,103
ホームヘルパー、ケアワーカー	121	410	69	277	1.48	161,864	175,758
看護助手、歯科助手等	17	47	5	27	1.74	153,846	145,000
調理人、調理見習	103	161	30	138	1.17	173,006	187,333
給仕、接客サービス員	80	137	18	102	1.34	177,643	168,333
マンション、駐車場等管理人	1	12	5	33	0.36	170,000	176,000
保安の職業	29	54	24	62	0.87	174,779	173,333
警備員	29	54	24	62	0.87	174,779	173,333
農林漁業の職業	19	57	9	63	0.90	199,258	225,556
生産工程の職業	139	431	64	315	1.37	175,065	193,871
生産機械制御・監視員	0	4	3	9	0.44	0	176,667
金属加工、溶接・溶断工	25	65	10	33	1.97	176,669	194,444
その他の製造加工作業員	65	220	30	162	1.36	164,527	182,069
機械組立工	8	25	6	26	0.96	177,585	213,333
整備工・修理工	28	89	11	49	1.82	188,042	207,273
製品検査工	5	9	0	7	1.29	145,248	0
塗装、CADオペレーター	8	19	4	29	0.66	183,333	225,000
輸送、機械運転の職業	153	296	60	306	0.97	198,357	208,966
自動車運転手	97	207	39	207	1.00	193,943	205,000
ボイラー・建設機械運転工	51	78	17	82	0.95	203,888	228,125
建設・採掘の職業	151	388	70	301	1.29	195,855	246,232
型枠大工、とび工	18	75	4	18	4.17	192,833	250,000
大工・左官	30	76	15	78	0.97	185,563	272,000
電気工事、電気配線工	30	69	9	35	1.97	190,225	215,556
建設・土木作業員	73	167	42	169	0.99	206,822	243,171
運搬・清掃・包装の職業	80	191	83	429	0.45	171,678	181,486
運搬、配達、倉庫作業員	31	65	34	117	0.56	182,605	196,667
清掃作業員	21	48	16	83	0.58	158,613	168,667
包装作業員	9	24	0	5	4.80	156,500	0
選別作業員、軽作業員	19	54	33	224	0.24	173,281	172,414

注) 1.パート、新規学校卒業者を除く常用雇用状況を表示。

2.平成24年3月に、ハローワークで使用する「厚生労働省編職業分類」が改訂されている。

3.分母である有効求職者数が0の場合は、求人倍率が計算できないため、求人数÷1として表示。

4.新規求人賃金は令和4年3月に函館のハローワークに申し込まれた新規求人の下限賃金の平均額を表示。

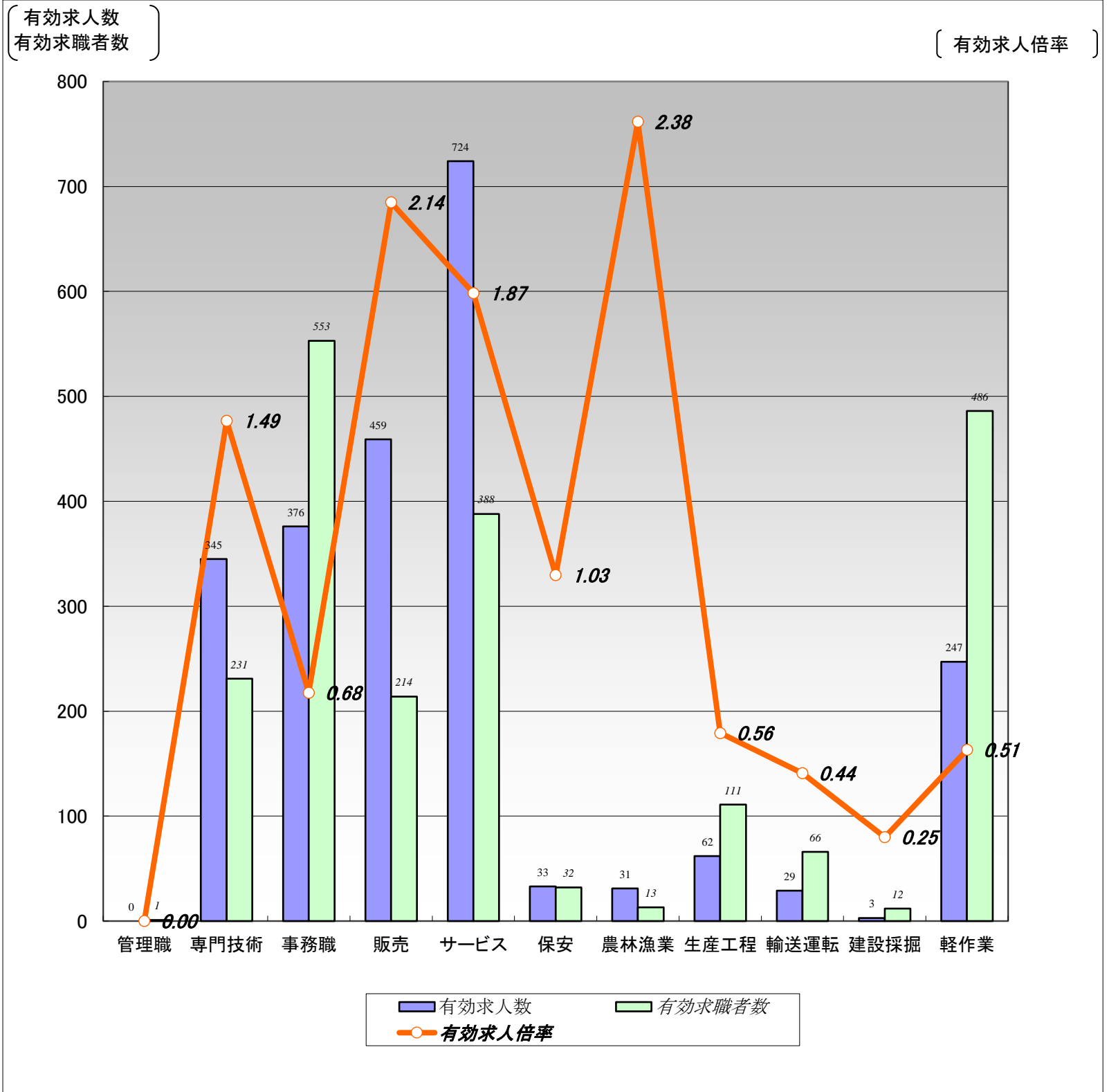
5.新規求職希望賃金は令和4年3月に函館のハローワークに申し込まれた新規求職の希望賃金の平均額を表示。

6.ハローワークインターネットサービスの機能拡充に伴い、令和3年9月以降の数値には、ハローワークに来所せず、オンライン上で求職登録した求職者数が含まれている。

【職業別】求人・求職バランスシート(常用パート)

ハローワーク函館
常用パート

[令和4年3月内容]



	職業計	管理職	専門技術	事務職	販売	サービス	保安	農林漁業	生産工程	輸送運転	建設採掘	軽作業
有効求人人数	2,309	0	345	376	459	724	33	31	62	29	3	247
有効求職者数	2,693	1	231	553	214	388	32	13	111	66	12	486
有効求人倍率	0.86	0.00	1.49	0.68	2.14	1.87	1.03	2.38	0.56	0.44	0.25	0.51

(注) 1.新規学校卒業者を除く常用的パート雇用状況を表示。

2.有効求人倍率は、有効求人人数÷有効求職者数で、求職者1人あたりの求人数を表す。

また、分母である有効求職者数が0の場合は、求人倍率が計算できないため、求人数÷1として表示。

3.ハローワークインターネットサービスの機能拡充に伴い、令和3年9月以降の数値には、ハローワークに来所せず、オンライン上で求職登録した求職者数が含まれている。

【職業別】求人・求職・賃金状況(常用パート)

ハローワーク函館

[令和4年3月内容]

(単位:人、倍、円)

	新規求人数	月間 有効求人数	新規求職 申込件数	月間 有効求職者数	有効求人倍率	新規求人賃金	新規求職 希望賃金
職業計	720	2,309	620	2,693	0.86	986	972
管理的職業	0	0	0	1	0.00	0	0
専門的・技術的職業	122	345	58	231	1.49	1,215	1,560
開発・製造技術者	0	0	0	9	0.00	0	0
建築・土木・測量技術者	0	1	0	0	1.00	0	0
情報処理・通信技術者	0	0	0	4	0.00	0	0
医師、薬剤師等	1	10	0	4	2.50	1,800	0
看護師、保健師等	41	111	17	82	1.35	1,288	1,393
医療技術者、栄養士等	31	54	2	24	2.25	1,159	1,100
保育士、福祉相談員等	25	103	12	52	1.98	926	963
事務的職業	89	376	120	553	0.68	938	908
一般事務員	76	336	110	503	0.67	944	906
会計・経理事務員	3	10	7	16	0.63	900	922
営業・販売事務員	2	7	0	9	0.78	950	0
販売の職業	53	459	47	214	2.14	905	899
販売店員、訪問販売員	53	457	46	204	2.24	905	900
保険外交員、サービス外交員	0	0	1	3	0.00	0	889
営業員	0	2	0	7	0.29	0	0
サービスの職業	288	724	88	388	1.87	936	913
ホームヘルパー、ケアワーカー	82	233	29	95	2.45	968	933
看護助手、歯科助手等	12	30	3	23	1.30	971	893
調理人、調理見習	76	189	30	126	1.50	914	900
給仕、接客サービス員	80	185	12	94	1.97	906	903
マンション、駐車場等管理人	6	19	7	16	1.19	1,078	904
保安の職業	8	33	16	32	1.03	893	899
警備員	8	33	16	32	1.03	893	899
農林漁業の職業	24	31	4	13	2.38	1,003	889
生産工程の職業	16	62	24	111	0.56	900	901
生産機械制御・監視員	0	0	0	0	0.00	0	0
金属加工、溶接・溶断工	0	3	1	3	1.00	0	0
その他の製造加工作業員	16	53	20	94	0.56	900	897
機械組立工	0	5	0	5	1.00	0	0
整備工・修理工	0	1	1	3	0.33	0	900
製品検査工	0	0	1	1	0.00	0	889
塗装、CADオペレーター	0	0	1	5	0.00	0	1,000
輸送、機械運転の職業	16	29	15	66	0.44	932	923
自動車運転手	13	25	11	54	0.46	918	904
ボイラー・建設機械運転工	0	1	3	9	0.11	0	963
建設・採掘の職業	1	3	4	12	0.25	943	995
型枠大工、とび工	0	2	0	0	2.00	0	0
大工・左官	0	0	1	5	0.00	0	889
電気工事、電気配線工	0	0	2	3	0.00	0	1,100
建設・土木作業員	0	0	0	3	0.00	0	0
運搬・清掃・包装の職業	103	247	93	486	0.51	926	898
運搬、配達、倉庫作業員	15	34	8	31	1.10	954	893
清掃作業員	74	159	28	129	1.23	925	892
包装作業員	0	8	3	15	0.53	0	930
選別作業員、軽作業員	14	46	54	311	0.15	895	900

注) 1.新規学校卒業者を除く常用的パート雇用状況を表示。

2.平成24年3月に、ハローワークで使用する「厚生労働省編職業分類」が改訂されている。

3.分母である有効求職者数が0の場合は、求人倍率が計算できないため、求人数÷1として表示。

4.新規求人賃金は令和4年3月に函館のハローワークに申し込まれた新規求人の下限賃金の平均額を表示。

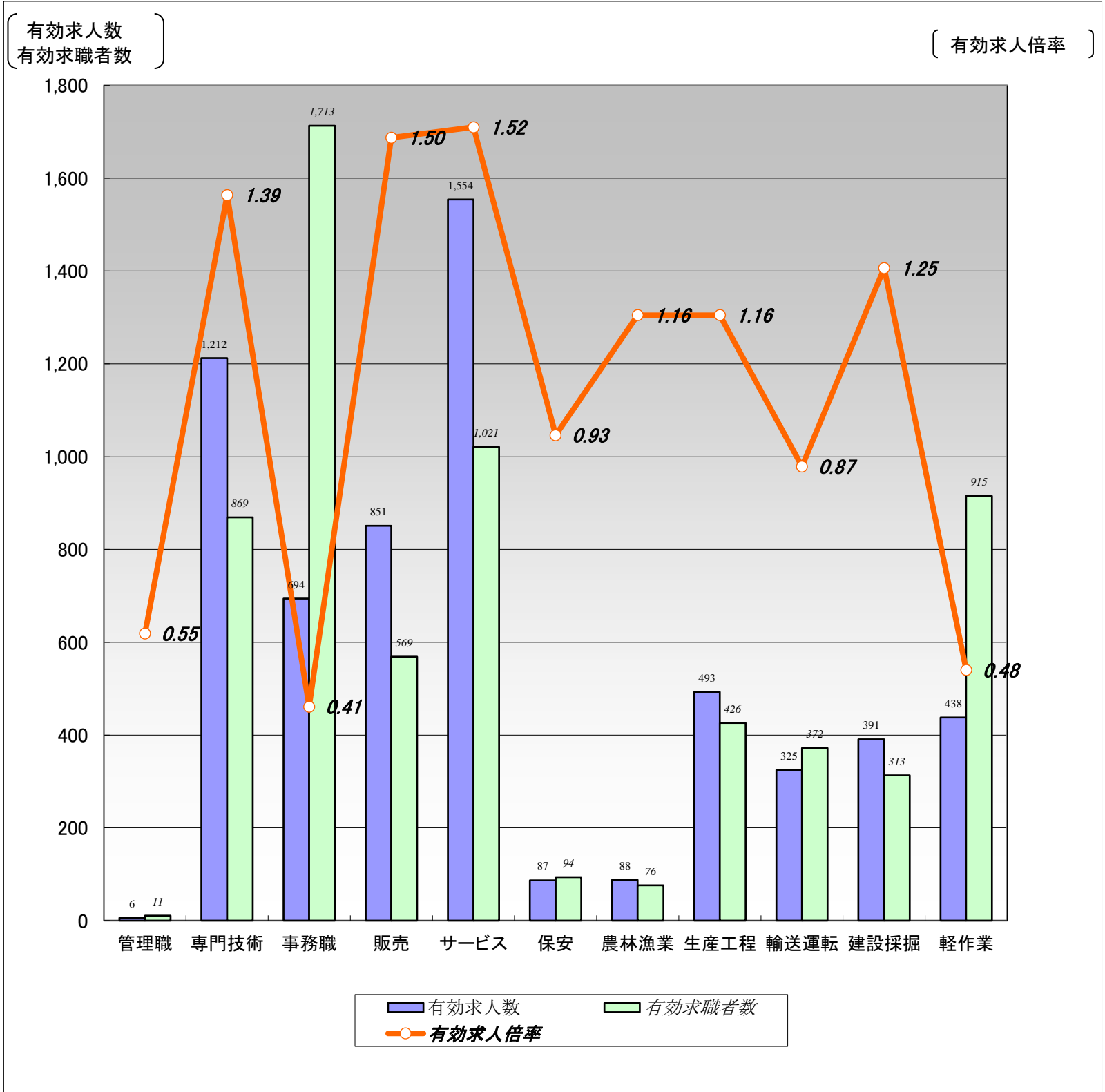
5.新規求職希望賃金は令和4年3月に函館のハローワークに申し込まれた新規求職の希望賃金の平均額を表示。

6.ハローワークインターネットサービスの機能拡充に伴い、令和3年9月以降の数値には、ハローワークに来所せず、オンライン上で求職登録した求職者数が含まれている。

【職業別】求人・求職バランスシート(パート含む常用)

ハローワーク函館
パート含む常用

[令和4年3月内容]



	職業計	管理職	専門技術	事務職	販売	サービス	保安	農林漁業	生産工程	輸送運転	建設採掘	軽作業
有効求人数	6,139	6	1,212	694	851	1,554	87	88	493	325	391	438
有効求職者数	7,804	11	869	1,713	569	1,021	94	76	426	372	313	915
有効求人倍率	0.79	0.55	1.39	0.41	1.50	1.52	0.93	1.16	1.16	0.87	1.25	0.48

(注) 1.新規学校卒業者を除くパート含む常用雇用状況を表示。

2.有効求人倍率は、有効求人数÷有効求職者数で、求職者1人あたりの求人数を表す。

また、分母である有効求職者数が0の場合は、求人倍率が計算できないため、求人数÷1として表示。

3.ハローワークインターネットサービスの機能拡充に伴い、令和3年9月以降の数値には、ハローワークに来所せず、オンライン上で求職登録した求職者数が含まれている。

【職業別】求人・求職・賃金状況(パート含む常用)

ハローワーク函館

〔令和4年3月内容〕

(単位:人、倍、円)

	月間有効 求人倍率	月間有効 求人数	月間有効 求職者数	一般		パート	
				新規求人賃金	新規求職希望賃金	新規求人賃金	新規求職希望賃金
職業計	0.79	6,139	7,804	185,315	186,537	986	972
管理的職業	0.55	6	11	226,000	266,667	0	0
専門的・技術的職業	1.39	1,212	869	211,335	205,473	1,215	1,560
開発・製造技術者	0.48	30	63	202,244	198,500	0	0
建築・土木・測量技術者	4.24	161	38	239,601	225,714	0	0
情報処理・通信技術者	0.46	18	39	227,500	212,000	0	0
医師、薬剤師等	2.82	31	11	404,463	0	1,800	0
看護師、保健師等	1.23	372	303	207,022	233,333	1,288	1,393
医療技術者、栄養士等	1.90	192	101	202,200	211,333	1,159	1,100
保育士、福祉相談員等	1.76	305	173	182,115	174,688	926	963
事務的職業	0.41	694	1,713	165,243	161,433	938	908
一般事務員	0.37	575	1,555	160,107	159,299	944	906
会計・経理事務員	0.66	45	68	156,090	187,500	900	922
営業・販売事務員	1.00	32	32	176,771	180,000	950	0
販売の職業	1.50	851	569	174,032	182,344	905	899
販売店員、訪問販売員	1.64	735	448	164,522	168,478	905	900
保険外交員、サービス外交員	0.50	4	8	191,505	0	0	889
営業員	0.99	112	113	190,556	217,778	0	0
サービスの職業	1.52	1,554	1,021	168,154	176,103	936	913
ホームヘルパー、ケアワーカー	1.73	643	372	161,864	175,758	968	933
看護助手、歯科助手等	1.54	77	50	153,846	145,000	971	893
調理人、調理見習	1.33	350	264	173,006	187,333	914	900
給仕、接客サービス員	1.64	322	196	177,643	168,333	906	903
マンション、駐車場等管理人	0.63	31	49	170,000	176,000	1,078	904
保安の職業	0.93	87	94	174,779	173,333	893	899
警備員	0.93	87	94	174,779	173,333	893	899
農林漁業の職業	1.16	88	76	199,258	225,556	1,003	889
生産工程の職業	1.16	493	426	175,065	193,871	900	901
生産機械制御・監視員	0.44	4	9	0	176,667	0	0
金属加工、溶接・溶断工	1.89	68	36	176,669	194,444	0	0
その他の製造加工作業員	1.07	273	256	164,527	182,069	900	897
機械組立工	0.97	30	31	177,585	213,333	0	0
整備工・修理工	1.73	90	52	188,042	207,273	0	900
製品検査工	1.13	9	8	145,248	0	0	889
塗装、CADオペレーター	0.56	19	34	183,333	225,000	0	1,000
輸送、機械運転の職業	0.87	325	372	198,357	208,966	932	923
自動車運転手	0.89	232	261	193,943	205,000	918	904
ボイラー・建設機械運転工	0.87	79	91	203,888	228,125	0	963
建設・採掘の職業	1.25	391	313	195,855	246,232	943	995
型枠大工、とび工	4.28	77	18	192,833	250,000	0	0
大工・左官	0.92	76	83	185,563	272,000	0	889
電気工事、電気配線工	1.82	69	38	190,225	215,556	0	1,100
建設・土木作業員	0.97	167	172	206,822	243,171	0	0
運搬・清掃・包装の職業	0.48	438	915	171,678	181,486	926	898
運搬、配達、倉庫作業員	0.67	99	148	182,605	196,667	954	893
清掃作業員	0.98	207	212	158,613	168,667	925	892
包装作業員	1.60	32	20	156,500	0	0	930
選別作業員、軽作業員	0.19	100	535	173,281	172,414	895	900

注) 1.新規学校卒業者を除くパート含む常用雇用状況を表示。

2.平成24年3月に、ハローワークで使用する「厚生労働省編職業分類」が改訂されている。

3.分母である有効求職者数が0の場合は、求人倍率が計算できないため、求人数÷1として表示。

4.新規求人賃金は令和4年3月に函館のハローワークに申し込まれた新規求人の下限賃金の平均額を表示。

5.新規求職希望賃金は令和4年3月に函館のハローワークに申し込まれた新規求職の希望賃金の平均額を表示。

6.ハローワークインターネットサービスの機能拡充に伴い、令和3年9月以降の数値には、ハローワークに来所せず、オンライン上で求職登録した求職者数が含まれている。

【雇用形態別・産業別】有効求人数・新規求人数・充足状況

[令和4年3月内容]

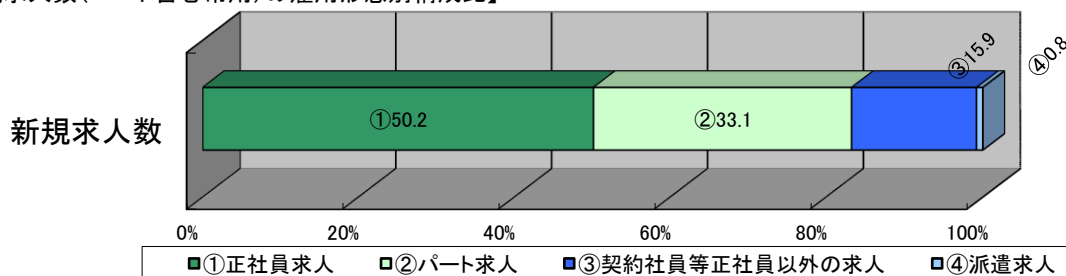
ハローワーク函館

【雇用形態別】

(単位:人、%)

		有効求人数	新規求人数	充足数	充足率
常用(パート含む)計		6,139	2,159	453	21.0
①	正社員求人	2,917	1,083	122	11.3
②	パート求人	2,303	715	255	35.7
③	契約社員等正社員以外の求人	895	344	75	21.8
④	派遣求人	24	17	1	5.9
構成比	①正社員求人	47.5	50.2		
	②パート求人	37.5	33.1		
	③契約社員等正社員以外の求人	14.6	15.9		
	④派遣求人	0.4	0.8		

【新規求人数(パート含む常用)の雇用形態別構成比】



(注)1.新規学校卒業者を除くパート含む常用の雇用状況を表示。

2.③契約社員等正社員以外の求人とは、契約社員、準社員、嘱託等のパートを除く正社員・正職員でないものを計上。

【産業別】

(単位:人、%)

	有効求人数	新規求人数	充足数	充足率
産業計	6,139	2,159	453	21.0
A、B 農、林、漁業	90	49	12	24.5
C 鉱業、砕石業、砂利採取業	2	1	0	0.0
D 建設業	696	291	22	7.6
E 製造業	537	189	40	21.2
食料品製造業	346	118	31	26.3
木材・木製品(家具を除く)製造業	31	11	1	9.1
はん用機械器具製造業	8	4	0	0.0
電子部品・デバイス・電子回路、情報通信機械器具製造業	19	1	2	200.0
輸送用機械器具製造業	47	19	0	0.0
その他の製造業	86	36	6	16.7
F 電気・ガス・熱供給・水道業	3	0	0	-
G 情報通信業	37	20	1	5.0
H 運輸業、郵便業	258	123	8	6.5
I 卸売業、小売業	686	144	24	16.7
J 金融業、保険業	42	9	2	22.2
K 不動産業、物品賃貸業	56	16	1	6.3
L 学術研究、専門・技術サービス業	49	18	5	27.8
M 宿泊業、飲食サービス業	838	326	18	5.5
N 生活関連サービス業、娯楽業	175	45	4	8.9
O 教育、学習支援業	71	28	10	35.7
P 医療、福祉	1,754	612	92	15.0
Q 複合サービス事業	25	9	3	33.3
R サービス業(他に分類されないもの)	455	200	29	14.5
S、T 公務・その他	365	79	181	229.1

(注)1.新規学校卒業者を除きパート含む常用の雇用状況を表示。