

令和4年3月分 主要業務指標

管内の雇用失業情勢

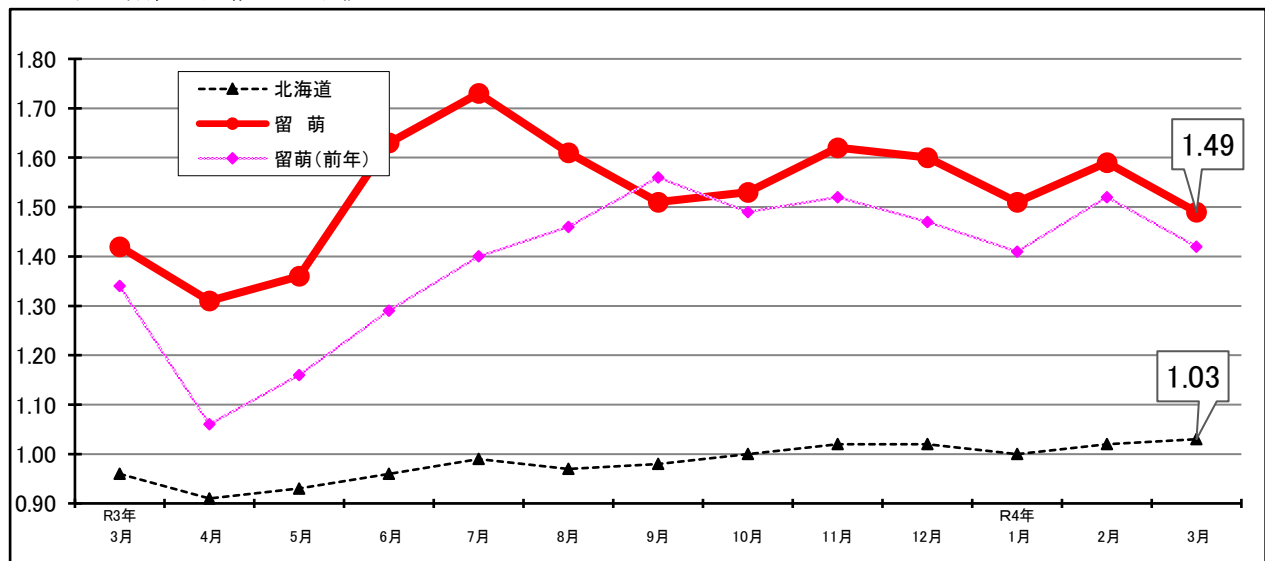
- **新規求職者数**は、146人で前月より59人（67.8%）増加した。
前年同月比で▲3人（2.0%）減少した。
- **月間有効求職者数**は、451人で前月より57人（14.5%）増加した。
前年同月比では▲3人（0.7%）減少した。
- **新規求人数**は、310人で前月より103人（49.8%）増加した。
前年同月比では59人（23.5%）増加した。

新規求人数を主要産業別にみると、

前年同月比で、製造業で17人（63.0%）、医療・福祉で16人（16.2%）、サービス業で14人（140.0%）増加した。
一方、宿泊業・飲食サービス業で▲3人（25.0%）、学術研究、専門・技術サービス業で▲2人（66.7%）減少した。

- **月間有効求人数**は、674人で前月より48人（7.7%）増加した。
前年同月比では30人（4.7%）増加した。
- **新規求人倍率**は、2.12倍で前月に比べ0.26ポイント下回った。
前年同月比では0.44ポイント上回った。
- **月間有効求人倍率**は、1.49倍で前月に比べ0.10ポイント下回った。
前年同月比では0.07ポイント上回った。

常用有効求人倍率の推移（常用パートを含む）



常用有効求人倍率（常用パートを含む）

年月	R3年 3月	4月	5月	6月	7月	8月	9月	10月	11月	12月	R4年 1月	2月	3月
北海道	0.96	0.91	0.93	0.96	0.99	0.97	0.98	1.00	1.02	1.02	1.00	1.02	1.03
留萌	1.42	1.31	1.36	1.63	1.73	1.61	1.51	1.53	1.62	1.60	1.51	1.59	1.49
留萌(前年)	1.34	1.06	1.16	1.29	1.40	1.46	1.56	1.49	1.52	1.47	1.41	1.52	1.42

* 新規学卒を除き、常用的パートを含む原数値

*2 ハローワークインターネットサービスの機能拡充に伴い、令和3年9月以降の数値には、ハローワークに来所せず、オンライン上で求職登録した求職者や、求職者がハローワークインターネットサービスの求人へ直接応募した就職件数等が含まれている。

業 務 月 報

(令和4年3月分)

一般職業紹介（常用）

ハローワーク留萌

区 分 項 目	3月分			前月分		3年度 累 計	2年度 累 計	年 度 対 比 (%)	
	3月分	前 年 同月分	前年同 月比(%)	前月分	前月比 (%)				
① 新 規 求 職 者 数	146	149	▲2.0	87	67.8	1,085	1,071	1.3	
うち雇用保険受給者	29	25	16.0	11	163.6	235	254	▲7.5	
うち45歳以上の中高年齢者	88	101	▲12.9	49	79.6	655	628	4.3	
うち55歳以上の高齢者	51	57	▲10.5	26	96.2	426	411	3.6	
② 月 間 有 効 求 職 者 数	451	454	▲0.7	394	14.5	4,779 ※(398)	4,931 ※(411)	▲3.1	
うち雇用保険受給者	134	123	8.9	129	3.9	1,646	1,695	▲2.9	
うち45歳以上の中高年齢者	265	264	0.4	227	16.7	2,768	2,718	1.8	
うち55歳以上の高齢者	169	155	9.0	158	7.0	1,791	1,673	7.1	
③ 紹 介 件 数	97	124	▲21.8	87	11.5	764	711	7.5	
うち雇用保険受給者	18	18	0.0	12	50.0	151	173	▲12.7	
うち45歳以上の中高年齢者	60	83	▲27.7	47	27.7	435	404	7.7	
うち55歳以上の高齢者	36	47	▲23.4	27	33.3	237	198	19.7	
④ 就 職 件 数	53	80	▲33.8	34	55.9	420	454	▲7.5	
うち雇用保険受給者	10	10	0.0	7	42.9	95	103	▲7.8	
うち45歳以上の中高年齢者	27	44	▲38.6	20	35.0	232	240	▲3.3	
うち55歳以上の高齢者	12	25	▲52.0	12	0.0	122	128	▲4.7	
うち管外就職（道内）	5	9	▲44.4	0	-	54	42	28.6	
うち道外就職	0	1	▲100.0	1	▲100.0	6	7	▲14.3	
⑤ 新 規 求 人 数	310	251	23.5	207	49.8	2,619	2,421	8.2	
⑥ 月 間 有 効 求 人 数	674	644	4.7	626	7.7	7,321 ※(610)	6,808 ※(567)	7.5	
⑦ 充 足 数	50	73	▲31.5	34	47.1	383	424	▲9.7	
比 率	紹 介 率（③ ÷ ①）	66.4%	83.2%	▲16.8P	100.0%	▲33.6P	70.4%	66.4%	4.0P
	就 職 率（④ ÷ ①）	36.3%	53.7%	▲17.4P	39.1%	▲2.8P	38.7%	42.4%	▲3.7P
	充 足 率（⑦ ÷ ⑤）	16.1%	29.1%	▲13.0P	16.4%	▲0.3P	14.6%	17.5%	▲2.9P
倍 率	新 規 求 人 倍 率（⑤ ÷ ①）	2.12倍	1.68倍	0.44P	2.38倍	▲0.26P	2.41倍	2.26倍	0.15P
	有 効 求 人 倍 率（⑥ ÷ ②）	1.49倍	1.42倍	0.07P	1.59倍	▲0.10P	1.53倍	1.38倍	0.15P

注1 学卒を除き、常用パートタイムを含む。

注2 ※（ ）は、月平均の数値、 Pは、ポイントを表す。

注3 ハローワークインターネットサービスの機能拡充に伴う令和3年9月以降の数値の取扱いについては、表紙の*2を参照。

新規求人の産業別状況 (令和4年3月分)

常用(学卒を除き、常用パートタイムを含む)

ハローワーク留萌

産業別・規模別	区分	3月分	前年 同月分	前年同 月比(%)	構成比(%)		3年度 累計	2年度 累計	年度 対比 (%)	構成比(%)	
					3年度	2年度				3年度	2年度
AB	農林漁業(01~04)	10	10	0.0	3.2%	4.0%	77	65	18.5	2.9%	2.7%
C	鉱業、採石業、砂利採取業(05)	0	0	-	0.0%	0.0%	0	0	-	0.0%	0.0%
D	建設業(06~08)	11	11	0.0	3.5%	4.4%	202	243	▲ 16.9	7.7%	10.0%
E	製造業(09~32)	44	27	63.0	14.2%	10.8%	255	221	15.4	9.7%	9.1%
	09 食料品製造業	44	24	83.3	14.2%	9.6%	241	197	22.3	9.2%	8.1%
	10 飲料・たばこ・飼料製造業	0	2	▲ 100.0	0.0%	0.8%	0	3	▲ 100.0	0.0%	0.1%
	12 木材・木製品製造業	0	0	-	0.0%	0.0%	0	1	▲ 100.0	0.0%	0.0%
	14 パルプ・紙・紙加工品製造業	0	0	-	0.0%	0.0%	0	0	-	0.0%	0.0%
	15 印刷・同関連業	0	0	-	0.0%	0.0%	0	0	-	0.0%	0.0%
	18 プラスチック製品製造業	0	0	-	0.0%	0.0%	2	0	-	0.1%	0.0%
	21 窯業・土石製品製造業	0	1	▲ 100.0	0.0%	0.4%	6	10	▲ 40.0	0.2%	0.4%
	24 金属製品製造業	0	0	-	0.0%	0.0%	0	0	-	0.0%	0.0%
	その他の製造業	0	0	-	0.0%	0.0%	6	10	▲ 40.0	0.2%	0.4%
F	電気・ガス・熱供給・水道業(33~36)	1	0	-	0.3%	0.0%	6	4	50.0	0.2%	0.2%
G	情報通信業(37~41)	0	0	-	0.0%	0.0%	5	4	25.0	0.2%	0.2%
H	運輸業、郵便業(42~49)	13	14	▲ 7.1	4.2%	5.6%	148	143	3.5	5.7%	5.9%
I	卸売業、小売業(50~61)	31	30	3.3	10.0%	12.0%	300	265	13.2	11.5%	10.9%
J	金融業、保険業(62~67)	0	1	▲ 100.0	0.0%	0.4%	10	9	11.1	0.4%	0.4%
K	不動産業、物品賃貸業(68~70)	0	0	-	0.0%	0.0%	1	0	-	0.0%	0.0%
L	学術研究、専門・技術サービス業(71~74)	1	3	▲ 66.7	0.3%	1.2%	34	25	36.0	1.3%	1.0%
M	宿泊業、飲食サービス業(75~77)	9	12	▲ 25.0	2.9%	4.8%	110	94	17.0	4.2%	3.9%
	75 宿泊業	7	10	▲ 30.0	2.3%	4.0%	68	69	▲ 1.4	2.6%	2.9%
	76 飲食店	2	2	0.0	0.6%	0.8%	42	25	68.0	1.6%	1.0%
N	生活関連サービス業、娯楽業(78~80)	6	3	100.0	1.9%	1.2%	45	48	▲ 6.3	1.7%	2.0%
O	教育、学習支援業(81~82)	0	1	▲ 100.0	0.0%	0.4%	8	15	▲ 46.7	0.3%	0.6%
P	医療、福祉(83~85)	115	99	16.2	37.1%	39.4%	914	859	6.4	34.9%	35.5%
Q	複合サービス事業(86~87)	9	2	350.0	2.9%	0.8%	39	49	▲ 20.4	1.5%	2.0%
R	サービス業(88~96)	24	10	140.0	7.7%	4.0%	319	218	46.3	12.2%	9.0%
ST	公務、その他(97~99)	36	28	28.6	11.6%	11.2%	146	159	▲ 8.2	5.6%	6.6%
事業所規模別	~ 4人	26	27	▲ 3.7	8.4%	10.8%	267	228	17.1	10.2%	9.4%
	5 ~ 29人	136	131	3.8	43.9%	52.2%	1271	1351	▲ 5.9	48.5%	55.8%
	30 ~ 99人	108	54	100.0	34.8%	21.5%	773	582	32.8	29.5%	24.0%
	100 ~ 299人	34	38	▲ 10.5	11.0%	15.1%	231	173	33.5	8.8%	7.1%
	300人~	6	1	500.0	1.9%	0.4%	77	87	▲ 11.5	2.9%	3.6%
合計		310	251	23.5			2,619	2,421	8.2		

新規求職者の年齢別、職業別状況

(令和4年3月分)

常 用 (学卒を除き、常用パートタイムを含む)

ハローワーク留萌

区分 年齢別、職業別				構成比 (%)		3年度 累 計	2年度 累 計	年 度 対 比 (%)	構成比 (%)	
	3月分	前 年 同月分	前年同 月比 (%)	3年度	2年度				3年度	2年度
合 計	146	149	▲2.0			1,085	1,071	1.3		
19歳以下	0	1	▲100.0	0.0%	0.7%	10	16	▲37.5	0.9%	1.5%
20～24歳	12	8	50.0	8.2%	5.4%	70	65	7.7	6.5%	6.1%
25～29歳	11	6	83.3	7.5%	4.0%	69	83	▲16.9	6.4%	7.7%
30～34歳	5	7	▲28.6	3.4%	4.7%	71	90	▲21.1	6.5%	8.4%
35～39歳	13	11	18.2	8.9%	7.4%	100	86	16.3	9.2%	8.0%
40～44歳	17	15	13.3	11.6%	10.1%	108	103	4.9	10.0%	9.6%
45～49歳	20	24	▲16.7	13.7%	16.1%	109	106	2.8	10.0%	9.9%
50～54歳	17	20	▲15.0	11.6%	13.4%	122	111	9.9	11.2%	10.4%
55～59歳	17	9	88.9	11.6%	6.0%	104	94	10.6	9.6%	8.8%
60～64歳	13	14	▲7.1	8.9%	9.4%	116	88	31.8	10.7%	8.2%
65歳以上	21	34	▲38.2	14.4%	22.8%	206	229	▲10.0	19.0%	21.4%
44歳以下	58	48	20.8	39.7%	32.2%	428	443	▲3.4	39.4%	41.4%
45歳以上	88	101	▲12.9	60.3%	67.8%	657	628	4.6	60.6%	58.6%
55歳以上	51	57	▲10.5	34.9%	38.3%	426	411	3.6	39.3%	38.4%
専門的・技術的職業	12	13	▲7.7	8.2%	8.7%	102	110	▲7.3	9.4%	10.3%
管理的職業	1	2	▲50.0	0.7%	1.3%	4	4	0.0	0.4%	0.4%
事務的職業	43	43	0.0	29.5%	28.9%	257	256	0.4	23.7%	23.9%
販売の職業	12	5	140.0	8.2%	3.4%	73	72	1.4	6.7%	6.7%
サービスの職業	21	17	23.5	14.4%	11.4%	173	167	3.6	15.9%	15.6%
保安の職業	6	2	200.0	4.1%	1.3%	26	17	52.9	2.4%	1.6%
農林漁業の職業	10	10	0.0	6.8%	6.7%	36	30	20.0	3.3%	2.8%
輸送・機械運転の職業	11	14	▲21.4	7.5%	9.4%	72	82	▲12.2	6.6%	7.7%
生産工程・建設・採掘・ 運搬・清掃・包装等の職業	24	31	▲22.6	16.4%	20.8%	231	199	16.1	21.3%	18.6%
その他の職業	6	12	▲50.0	4.1%	8.1%	111	134	▲17.2	10.2%	12.5%

* ハローワークインターネットサービスの機能拡充に伴う令和3年9月以降の数値の取扱いについては、表紙の*2を参照。

新規求職者の態様別状況

(令和4年3月分)

常 用 (学卒を除き、常用パートタイムを含む)

ハローワーク留萌

区 分	年齢階層別	3月分	前 年 同月分	前年同 月比(%)	3年度 累 計	2年度 累 計	年度対比 (%)	3年度 構成比	2年度 構成比
計	計	146	149	▲2.0	1,085	1,071	1.3		
	45歳未満	58	48	20.8	428	443	▲3.4		
	45歳以上	88	101	▲12.9	657	628	4.6		
	55歳以上	51	57	▲10.5	426	411	3.6		
在 職 者	計	48	49	▲2.0	288	239	20.5	26.5%	22.3%
	45歳未満	21	17	23.5	134	107	25.2	31.3%	24.2%
	45歳以上	27	32	▲15.6	154	132	16.7	23.4%	21.0%
	55歳以上	18	15	20.0	75	61	23.0	17.6%	14.8%
事 業 主 都 合	計	39	42	▲7.1	253	280	▲9.6	23.3%	26.1%
	45歳未満	9	8	12.5	55	75	▲26.7	12.9%	16.9%
	45歳以上	30	34	▲11.8	198	205	▲3.4	30.1%	32.6%
	55歳以上	19	19	0.0	144	153	▲5.9	33.8%	37.2%
自 己 都 合	計	48	36	33.3	397	391	1.5	36.6%	36.5%
	45歳未満	20	16	25.0	170	185	▲8.1	39.7%	41.8%
	45歳以上	28	20	40.0	227	206	10.2	34.6%	32.8%
	55歳以上	14	11	27.3	159	140	13.6	37.3%	34.1%
無 業 者	計	8	17	▲52.9	109	127	▲14.2	10.0%	11.9%
	45歳未満	5	6	▲16.7	63	72	▲12.5	14.7%	16.3%
	45歳以上	3	11	▲72.7	46	55	▲16.4	7.0%	8.8%
	55歳以上	0	8	▲100.0	24	31	▲22.6	5.6%	7.5%
そ の 他	計	3	5	▲40.0	38	34	11.8	3.5%	3.2%
	45歳未満	3	1	200.0	6	4	50.0	1.4%	0.9%
	45歳以上	0	4	▲100.0	32	30	6.7	4.9%	4.8%
	55歳以上	0	4	▲100.0	24	26	▲7.7	5.6%	6.3%

* その他：定年退職者、自営業者

* ハローワークインターネットサービスの機能拡充に伴う令和3年9月以降の数値の取扱いについては、表紙の*2を参照。

雇用保険適用・給付主要項目

(令和4年3月分)

ハローワーク留萌

項目/区分		当月			当月までの累計				
			前年同月	前年同月 対比(%)		前年度累計	前年度累 計対比(%)		
適用	事業所	適用事業所数	872	876	▲ 0.5	-	-	-	
		設置数	1	2	▲ 50.0	10	19	▲ 47.4	
		廃止数	2	2	0.0	15	22	▲ 31.8	
	被 保 険 者	一 般	被保険者数	7,085	7,126	▲ 0.6	-	-	-
			取得数	82	54	51.9	1,104	1,002	10.2
			喪失数	114	93	22.6	1,022	919	11.2
			うち事業主都合	9	11	▲ 18.2	73	59	23.7
		高 年 齢	被保険者数	1,110	1,027	8.1	-	-	-
			取得数	4	7	▲ 42.9	157	144	9.0
			喪失数	12	13	▲ 7.7	228	210	8.6
		特 例	被保険者数	159	191	▲ 16.8	-	-	-
			取得数	45	34	32.4	966	1,010	▲ 4.4
	喪失数		224	235	▲ 4.7	937	944	▲ 0.7	
	給 付	一 般	受給資格決定数	32	26	23.1	282	297	▲ 5.1
			初回受給者	32	17	88.2	250	261	▲ 4.2
受給者実人員			80	79	1.3	-	-	-	
支給金額(千円)			9,692	10,112	▲ 4.2	114,939	119,130	▲ 3.5	
高 年 齢		受給資格決定数	3	12	▲ 75.0	114	161	▲ 29.2	
		受給者数	2	6	▲ 66.7	118	154	▲ 23.4	
		支給金額(千円)	410	1,502	▲ 72.7	25,360	31,892	▲ 20.5	
特 例		受給資格決定数	211	224	▲ 5.8	844	886	▲ 4.7	
		受給者数	96	85	12.9	863	899	▲ 4.0	
		支給金額(千円)	21,529	19,615	9.8	185,305	195,660	▲ 5.3	

※ 適用事業所数及び被保険者数については、月末現在の数である。