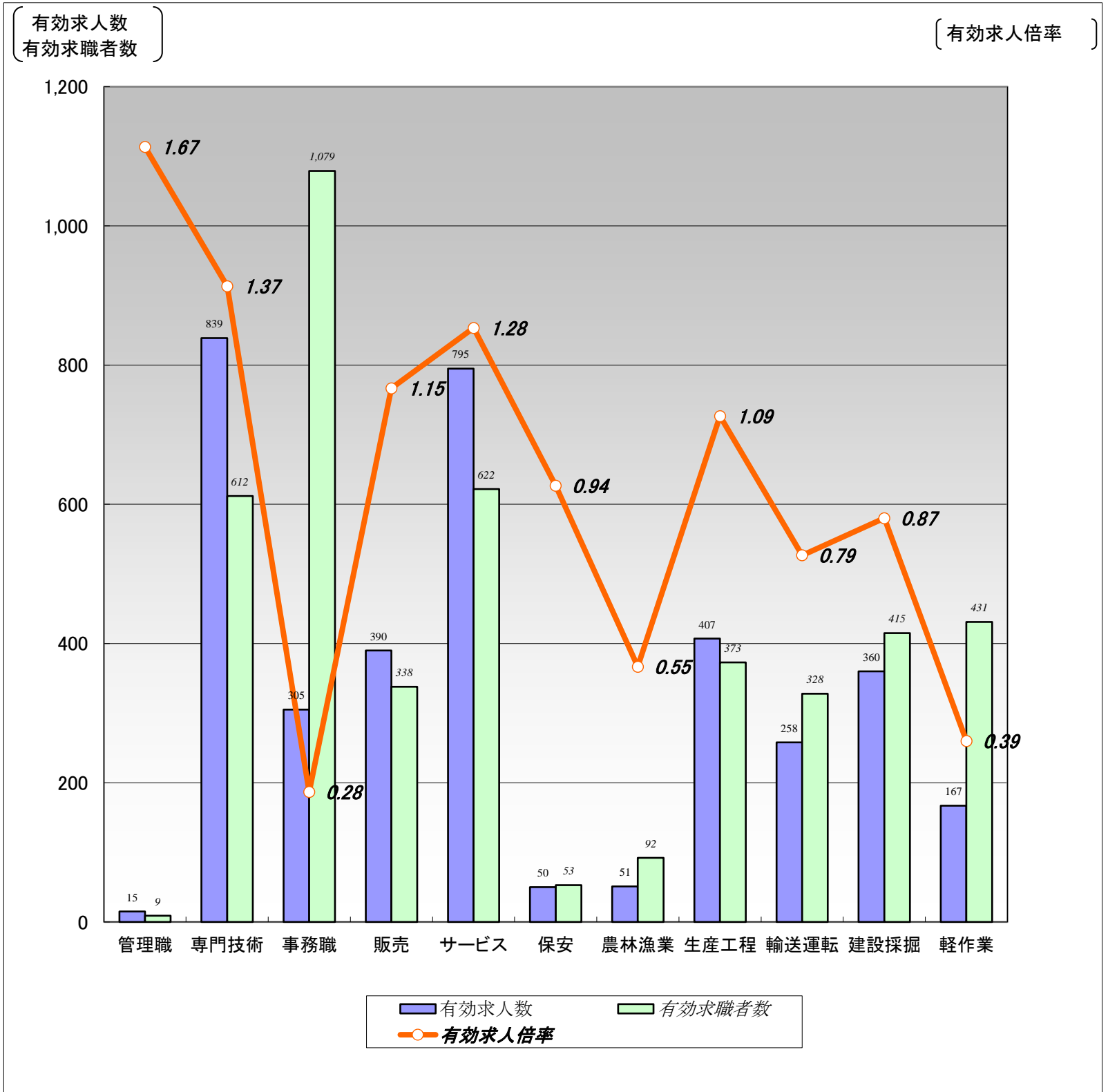


【職業別】求人・求職バランスシート(パート除く常用)

ハローワーク函館
パート除く常用

[令和4年2月内容]



	職業計	管理職	専門技術	事務職	販売	サービス	保安	農林漁業	生産工程	輸送運転	建設採掘	軽作業
有効求人人数	3,637	15	839	305	390	795	50	51	407	258	360	167
有効求職者数	5,192	9	612	1,079	338	622	53	92	373	328	415	431
有効求人倍率	0.70	1.67	1.37	0.28	1.15	1.28	0.94	0.55	1.09	0.79	0.87	0.39

(注)1.パート、新規学校卒業者を除く常用雇用状況を表示。

2.有効求人倍率は、有効求人人数÷有効求職者数で、求職者1人あたりの求人数を表す。

また、分母である有効求職者数が0の場合は、求人倍率が計算できないため、求人数÷1として表示。

3.ハローワークインターネットサービスの機能拡充に伴い、令和3年9月以降の数値には、ハローワークに来所せず、オンライン上で求職登録した求職者数が含まれている。

【職業別】求人・求職・賃金状況(パート除く常用)

ハローワーク函館

[令和4年2月内容]

(単位:人、倍、円)

	新規求人数	月間 有効求人数	新規求職 申込件数	月間 有効求職者数	有効求人倍率	新規求人賃金	新規求職 希望賃金
職業計	1,189	3,637	987	5,192	0.70	186,111	190,360
管理的職業	7	15	3	9	1.67	195,585	250,000
専門的・技術的職業	301	839	154	612	1.37	207,132	215,972
開発・製造技術者	14	25	6	40	0.63	199,933	230,000
建築・土木・測量技術者	43	140	5	35	4.00	246,890	280,000
情報処理・通信技術者	12	21	3	32	0.66	185,859	183,333
医師、薬剤師等	8	23	0	7	3.29	318,068	0
看護師、保健師等	92	264	63	209	1.26	211,539	229,483
医療技術者、栄養士等	40	144	16	74	1.95	196,574	220,000
保育士、福祉相談員等	75	193	25	113	1.71	188,252	189,583
事務的職業	110	305	233	1,079	0.28	164,476	162,254
一般事務員	94	234	218	978	0.24	162,871	160,348
会計・経理事務員	8	33	8	49	0.67	164,242	182,857
営業・販売事務員	3	21	4	24	0.88	172,833	225,000
販売の職業	68	390	65	338	1.15	182,048	181,667
販売店員、訪問販売員	19	263	37	230	1.14	173,532	173,056
保険外交員、サービス外交員	1	7	0	4	1.75	180,000	0
営業員	48	120	28	104	1.15	186,816	194,583
サービスの職業	268	795	119	622	1.28	172,389	181,429
ホームヘルパー、ケアワーカー	173	414	52	243	1.70	168,637	179,184
看護助手、歯科助手等	12	39	7	33	1.18	154,425	171,667
調理人、調理見習	28	146	29	133	1.10	175,195	180,741
給仕、接客サービス員	34	115	21	127	0.91	197,853	181,429
マンション、駐車場等管理人	9	15	2	39	0.38	167,677	180,000
保安の職業	11	50	8	53	0.94	143,736	175,714
警備員	11	50	8	52	0.96	143,736	175,714
農林漁業の職業	18	51	9	92	0.55	212,000	163,750
生産工程の職業	155	407	57	373	1.09	172,270	189,455
生産機械制御・監視員	3	4	1	6	0.67	197,438	250,000
金属加工、溶接・溶断工	18	62	2	47	1.32	179,309	250,000
その他の製造加工作業員	89	191	38	174	1.10	166,882	173,784
機械組立工	12	22	3	23	0.96	150,732	216,667
整備工・修理工	26	107	9	46	2.33	177,137	228,750
製品検査工	3	9	1	7	1.29	182,900	180,000
塗装、CADオペレーター	4	12	3	70	0.17	187,375	193,333
輸送、機械運転の職業	69	258	63	328	0.79	193,459	202,241
自動車運転手	54	198	49	226	0.88	194,069	205,111
ボイラー・建設機械運転工	9	53	13	80	0.66	178,101	195,000
建設・採掘の職業	112	360	45	415	0.87	203,825	283,864
型枠大工、とび工	18	68	1	40	1.70	192,000	300,000
大工・左官	32	79	12	113	0.70	194,968	235,833
電気工事、電気配線工	11	61	9	36	1.69	192,431	188,889
建設・土木作業員	50	151	22	225	0.67	220,258	340,952
運搬・清掃・包装の職業	70	167	70	431	0.39	176,748	184,154
運搬、配達、倉庫作業員	26	65	26	111	0.59	193,338	211,200
清掃作業員	22	41	12	82	0.50	165,334	152,500
包装作業員	8	15	1	6	2.50	149,426	140,000
選別作業員、軽作業員	14	46	31	232	0.20	171,656	174,815

注) 1.パート、新規学校卒業者を除く常用雇用状況を表示。

2.平成24年3月に、ハローワークで使用する「厚生労働省編職業分類」が改訂されている。

3.分母である有効求職者数が0の場合は、求人倍率が計算できないため、求人数÷1として表示。

4.新規求人賃金は令和4年2月に函館のハローワークに申し込まれた新規求人の下限賃金の平均額を表示。

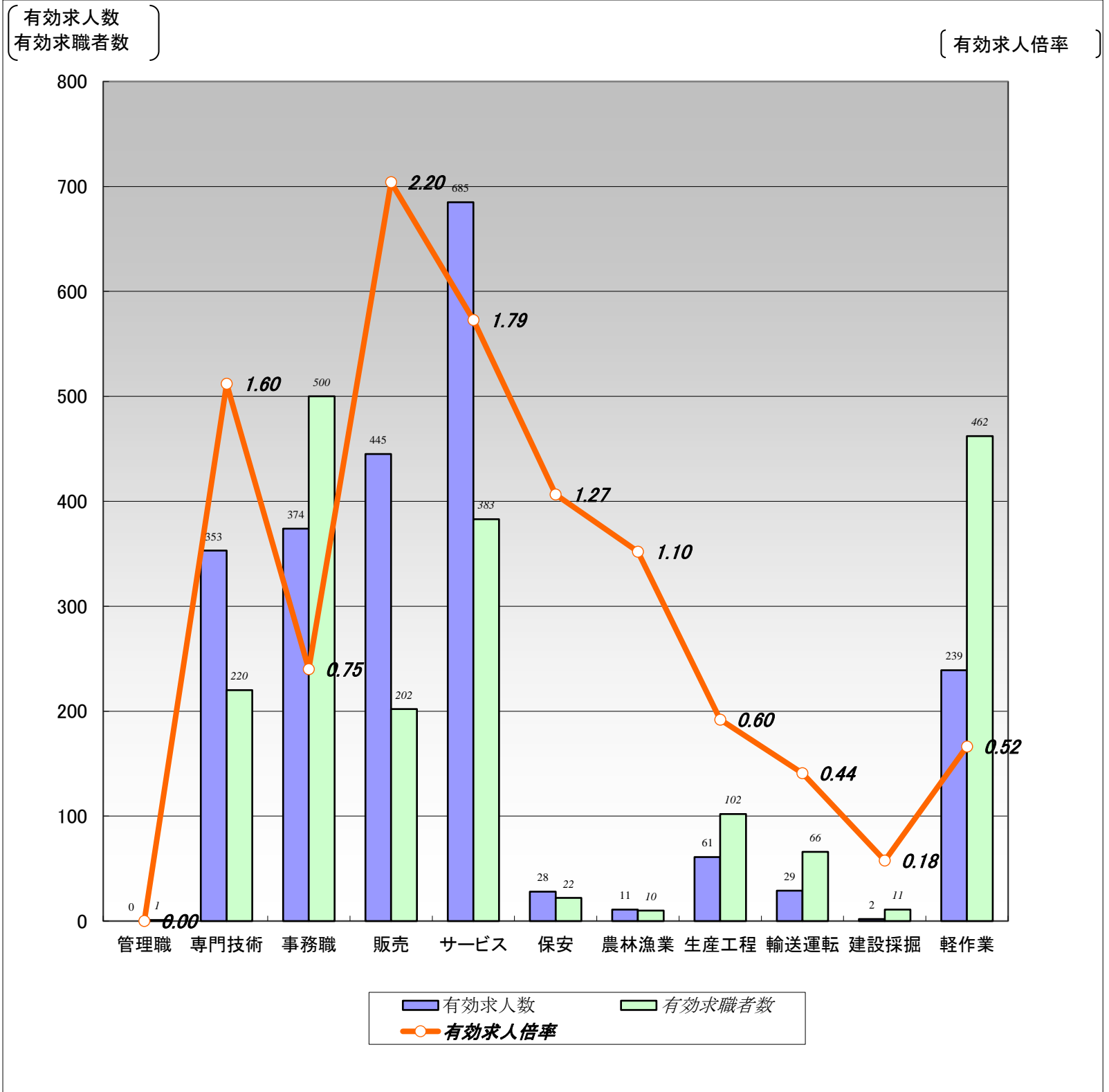
5.新規求職希望賃金は令和4年2月に函館のハローワークに申し込まれた新規求職の希望賃金の平均額を表示。

6.ハローワークインターネットサービスの機能拡充に伴い、令和3年9月以降の数値には、ハローワークに来所せず、オンライン上で求職登録した求職者数が含まれている。

【職業別】求人・求職バランスシート(常用パート)

ハローワーク函館
常用パート

[令和4年2月内容]



	職業計	管理職	専門技術	事務職	販売	サービス	保安	農林漁業	生産工程	輸送運転	建設採掘	軽作業
有効求人数	2,227	0	353	374	445	685	28	11	61	29	2	239
有効求職者数	2,528	1	220	500	202	383	22	10	102	66	11	462
有効求人倍率	0.88	0.00	1.60	0.75	2.20	1.79	1.27	1.10	0.60	0.44	0.18	0.52

(注) 1.新規学校卒業者を除く常用的パート雇用状況を表示。

2.有効求人倍率は、有効求人数÷有効求職者数で、求職者1人あたりの求人数を表す。

また、分母である有効求職者数が0の場合は、求人倍率が計算できないため、求人数÷1として表示。

3.ハローワークインターネットサービスの機能拡充に伴い、令和3年9月以降の数値には、ハローワークに来所せず、オンライン上で求職登録した求職者数が含まれている。

【職業別】求人・求職・賃金状況(常用パート)

ハローワーク函館

[令和4年2月内容]

(単位:人、倍、円)

	新規求人数	月間 有効求人数	新規求職 申込件数	月間 有効求職者数	有効求人倍率	新規求人賃金	新規求職 希望賃金
職業計	884	2,227	392	2,528	0.88	1,022	918
管理的職業	0	0	1	1	0.00	0	889
専門的・技術的職業	165	353	29	220	1.60	1,344	1,043
開発・製造技術者	0	0	0	14	0.00	0	0
建築・土木・測量技術者	0	1	0	0	1.00	0	0
情報処理・通信技術者	0	0	0	4	0.00	0	0
医師、薬剤師等	5	11	0	5	2.20	2,138	0
看護師、保健師等	36	103	12	82	1.26	1,212	1,157
医療技術者、栄養士等	13	52	4	24	2.17	1,207	1,050
保育士、福祉相談員等	58	107	5	59	1.81	987	950
事務的職業	285	374	83	500	0.75	965	919
一般事務員	266	327	79	455	0.72	966	920
会計・経理事務員	5	12	1	12	1.00	928	900
営業・販売事務員	2	12	1	9	1.33	970	889
販売の職業	26	445	30	202	2.20	901	906
販売店員、訪問販売員	26	443	30	192	2.31	901	906
保険外交員、サービス外交員	0	0	0	2	0.00	0	0
営業員	0	2	0	8	0.25	0	0
サービスの職業	257	685	50	383	1.79	933	906
ホームヘルパー、ケアワーカー	89	219	9	95	2.31	955	946
看護助手、歯科助手等	15	29	4	24	1.21	902	920
調理人、調理見習	62	182	22	121	1.50	920	889
給仕、接客サービス員	47	177	11	102	1.74	911	902
マンション、駐車場等管理人	13	15	1	12	1.25	935	889
保安の職業	13	28	4	22	1.27	1,025	967
警備員	13	28	4	22	1.27	1,025	967
農林漁業の職業	5	11	2	10	1.10	979	950
生産工程の職業	18	61	22	102	0.60	891	903
生産機械制御・監視員	0	1	1	1	1.00	0	1,000
金属加工、溶接・溶断工	0	3	0	2	1.50	0	0
その他の製造加工作業員	16	49	19	85	0.58	892	898
機械組立工	2	5	0	5	1.00	889	0
整備工・修理工	0	3	1	5	0.60	0	900
製品検査工	0	0	0	0	0.00	0	0
塗装、CADオペレーター	0	0	1	4	0.00	0	889
輸送、機械運転の職業	11	29	19	66	0.44	930	898
自動車運転手	11	27	15	57	0.47	930	900
ボイラー・建設機械運転工	0	2	3	7	0.29	0	890
建設・採掘の職業	0	2	1	11	0.18	0	889
型枠大工、とび工	0	2	0	0	2.00	0	0
大工・左官	0	0	1	4	0.00	0	889
電気工事、電気配線工	0	0	0	1	0.00	0	0
建設・土木作業員	0	0	0	6	0.00	0	0
運搬・清掃・包装の職業	104	239	66	462	0.52	948	903
運搬、配達、倉庫作業員	14	39	6	29	1.34	957	889
清掃作業員	60	152	24	127	1.20	936	902
包装作業員	7	8	1	13	0.62	889	889
選別作業員、軽作業員	23	40	35	293	0.14	986	907

注) 1.新規学校卒業者を除く常用的パート雇用状況を表示。

2.平成24年3月に、ハローワークで使用する「厚生労働省編職業分類」が改訂されている。

3.分母である有効求職者数が0の場合は、求人倍率が計算できないため、求人数÷1として表示。

4.新規求人賃金は令和4年2月に函館のハローワークに申し込まれた新規求人の下限賃金の平均額を表示。

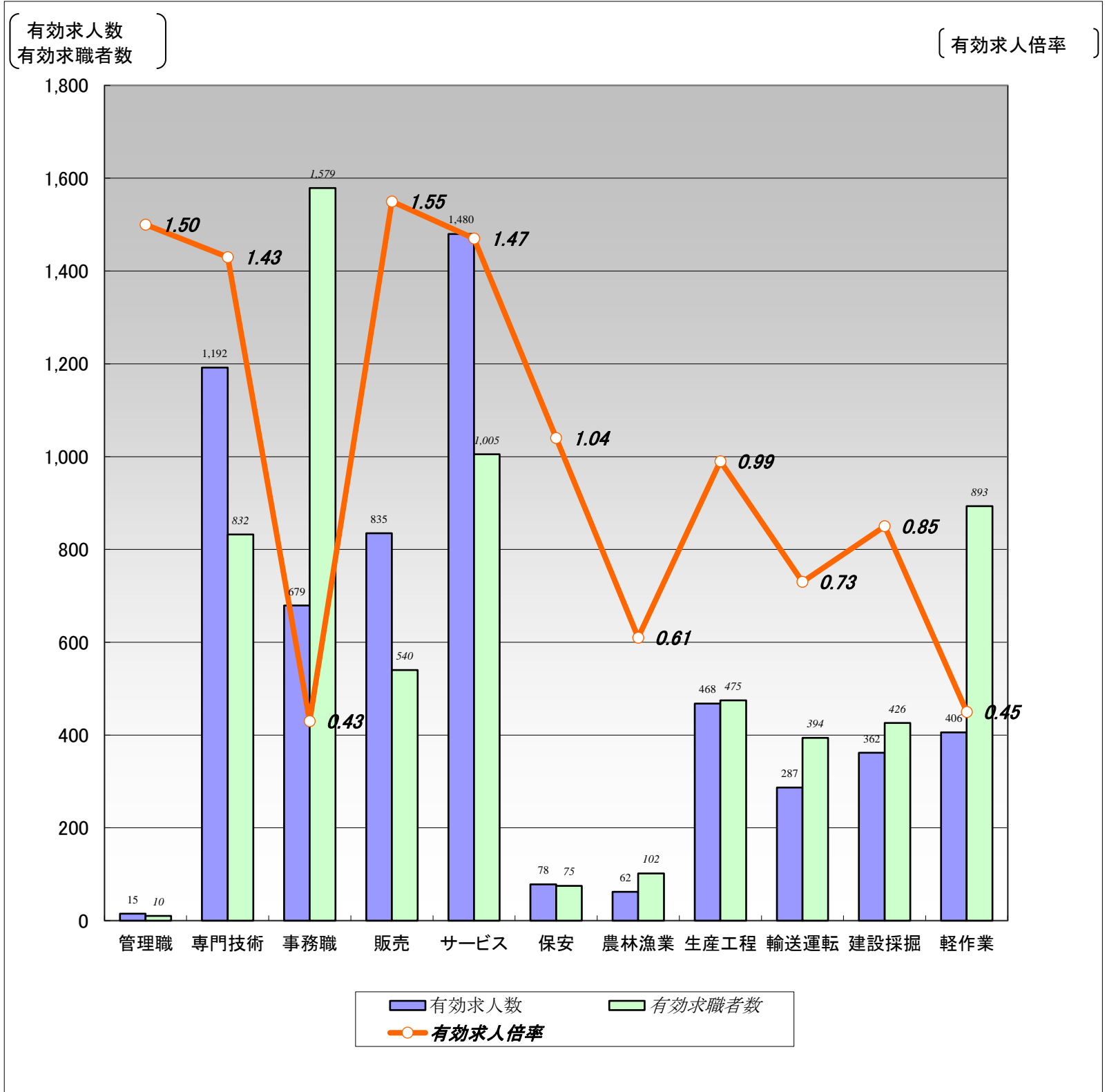
5.新規求職希望賃金は令和4年2月に函館のハローワークに申し込まれた新規求職の希望賃金の平均額を表示。

6.ハローワークインターネットサービスの機能拡充に伴い、令和3年9月以降の数値には、ハローワークに来所せず、オンライン上で求職登録した求職者数が含まれている。

【職業別】求人・求職バランスシート(パート含む常用)

ハローワーク函館
パート含む常用

[令和4年2月内容]



	職業計	管理職	専門技術	事務職	販売	サービス	保安	農林漁業	生産工程	輸送運転	建設採掘	軽作業
有効求人人数	5,864	15	1,192	679	835	1,480	78	62	468	287	362	406
有効求職者数	7,720	10	832	1,579	540	1,005	75	102	475	394	426	893
有効求人倍率	0.76	1.50	1.43	0.43	1.55	1.47	1.04	0.61	0.99	0.73	0.85	0.45

(注)1.新規学校卒業者を除くパート含む常用雇用状況を表示。

2.有効求人倍率は、有効求人人数÷有効求職者数で、求職者1人あたりの求人数を表す。

また、分母である有効求職者数が0の場合は、求人倍率が計算できないため、求人数÷1として表示。

3.ハローワークインターネットサービスの機能拡充に伴い、令和3年9月以降の数値には、ハローワークに来所せず、オンライン上で求職登録した求職者数が含まれている。

【職業別】求人・求職・賃金状況(パート含む常用)

ハローワーク函館

[令和4年2月内容]

(単位:人、倍、円)

	月間有効 求人倍率	月間有効 求人数	月間有効 求職者数	一般		パート	
				新規求人賃金	新規求職希望賃金	新規求人賃金	新規求職希望賃金
職業計	0.76	5,864	7,720	186,111	190,360	1,022	918
管理的職業	1.50	15	10	195,585	250,000	0	889
専門的・技術的職業	1.43	1,192	832	207,132	215,972	1,344	1,043
開発・製造技術者	0.46	25	54	199,933	230,000	0	0
建築・土木・測量技術者	4.03	141	35	246,890	280,000	0	0
情報処理・通信技術者	0.58	21	36	185,859	183,333	0	0
医師、薬剤師等	2.83	34	12	318,068	0	2,138	0
看護師、保健師等	1.26	367	291	211,539	229,483	1,212	1,157
医療技術者、栄養士等	2.00	196	98	196,574	220,000	1,207	1,050
保育士、福祉相談員等	1.74	300	172	188,252	189,583	987	950
事務的職業	0.43	679	1,579	164,476	162,254	965	919
一般事務員	0.39	561	1,433	162,871	160,348	966	920
会計・経理事務員	0.74	45	61	164,242	182,857	928	900
営業・販売事務員	1.00	33	33	172,833	225,000	970	889
販売の職業	1.55	835	540	182,048	181,667	901	906
販売店員、訪問販売員	1.67	706	422	173,532	173,056	901	906
保険外交員、サービス外交員	1.17	7	6	180,000	0	0	0
営業員	1.09	122	112	186,816	194,583	0	0
サービスの職業	1.47	1,480	1,005	172,389	181,429	933	906
ホームヘルパー、ケアワーカー	1.87	633	338	168,637	179,184	955	946
看護助手、歯科助手等	1.19	68	57	154,425	171,667	902	920
調理人、調理見習	1.29	328	254	175,195	180,741	920	889
給仕、接客サービス員	1.28	292	229	197,853	181,429	911	902
マンション、駐車場等管理人	0.59	30	51	167,677	180,000	935	889
保安の職業	1.04	78	75	143,736	175,714	1,025	967
警備員	1.05	78	74	143,736	175,714	1,025	967
農林漁業の職業	0.61	62	102	212,000	163,750	979	950
生産工程の職業	0.99	468	475	172,270	189,455	891	903
生産機械制御・監視員	0.71	5	7	197,438	250,000	0	1,000
金属加工、溶接・溶断工	1.33	65	49	179,309	250,000	0	0
その他の製造加工作業員	0.93	240	259	166,882	173,784	892	898
機械組立工	0.96	27	28	150,732	216,667	889	0
整備工・修理工	2.16	110	51	177,137	228,750	0	900
製品検査工	1.29	9	7	182,900	180,000	0	0
塗装、CADオペレーター	0.16	12	74	187,375	193,333	0	889
輸送、機械運転の職業	0.73	287	394	193,459	202,241	930	898
自動車運転手	0.80	225	283	194,069	205,111	930	900
ボイラー・建設機械運転工	0.63	55	87	178,101	195,000	0	890
建設・採掘の職業	0.85	362	426	203,825	283,864	0	889
型枠大工、とび工	1.75	70	40	192,000	300,000	0	0
大工・左官	0.68	79	117	194,968	235,833	0	889
電気工事、電気配線工	1.65	61	37	192,431	188,889	0	0
建設・土木作業員	0.65	151	231	220,258	340,952	0	0
運搬・清掃・包装の職業	0.45	406	893	176,748	184,154	948	903
運搬、配達、倉庫作業員	0.74	104	140	193,338	211,200	957	889
清掃作業員	0.92	193	209	165,334	152,500	936	902
包装作業員	1.21	23	19	149,426	140,000	889	889
選別作業員、軽作業員	0.16	86	525	171,656	174,815	986	907

注) 1.新規学校卒業者を除くパート含む常用雇用状況を表示。

2.平成24年3月に、ハローワークで使用する「厚生労働省編職業分類」が改訂されている。

3.分母である有効求職者数が0の場合は、求人倍率が計算できないため、求人数÷1として表示。

4.新規求人賃金は令和4年2月に函館のハローワークに申し込まれた新規求人の下限賃金の平均額を表示。

5.新規求職希望賃金は令和4年2月に函館のハローワークに申し込まれた新規求職の希望賃金の平均額を表示。

6.ハローワークインターネットサービスの機能拡充に伴い、令和3年9月以降の数値には、ハローワークに来所せず、オンライン上で求職登録した求職者数が含まれている。

【雇用形態別・産業別】有効求人人数・新規求人人数・充足状況

[令和4年2月内容]

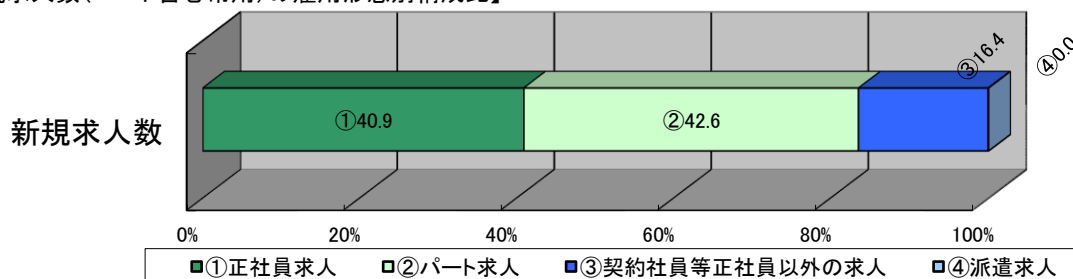
ハローワーク函館

【雇用形態別】

(単位:人、%)

		有効求人人数	新規求人人数	充足数	充足率
常用(パート含む)計		5,864	2,073	312	15.1
①	正社員求人	2,810	848	128	15.1
②	パート求人	2,227	884	125	14.1
③	契約社員等正社員以外の求人	819	340	59	17.4
④	派遣求人	8	1	0	0.0
構成比	①正社員求人	47.9	40.9		
	②パート求人	38.0	42.6		
	③契約社員等正社員以外の求人	14.0	16.4		
	④派遣求人	0.1	0.0		

【新規求人人数(パート含む常用)の雇用形態別構成比】



(注)1.新規学校卒業者を除くパート含む常用の雇用状況を表示。

2.③契約社員等正社員以外の求人とは、契約社員、準社員、嘱託等のパートを除く正社員・正職員でないものを計上。

【産業別】

(単位:人、%)

		有効求人人数	新規求人人数	充足数	充足率
産業計		5,864	2,073	312	15.1
A、B	農、林、漁業	62	19	4	21.1
C	鉱業、砕石業、砂利採取業	1	1	0	0.0
D	建設業	622	199	12	6.0
E	製造業	497	184	33	17.9
	食料品製造業	309	107	19	17.8
	木材・木製品(家具を除く)製造業	29	12	4	33.3
	はん用機械器具製造業	9	1	1	100.0
	電子部品・デバイス・電子回路、情報通信機械器具製造業	18	14	0	0.0
	輸送用機械器具製造業	39	21	0	0.0
	その他の製造業	93	29	9	31.0
F	電気・ガス・熱供給・水道業	3	3	0	0.0
G	情報通信業	36	16	1	6.3
H	運輸業、郵便業	228	69	9	13.0
I	卸売業、小売業	693	130	27	20.8
J	金融業、保険業	40	16	0	0.0
K	不動産業、物品賃貸業	61	11	3	27.3
L	学術研究、専門・技術サービス業	46	16	8	50.0
M	宿泊業、飲食サービス業	760	145	21	14.5
N	生活関連サービス業、娯楽業	181	43	11	25.6
O	教育、学習支援業	61	37	6	16.2
P	医療、福祉	1,757	662	108	16.3
Q	複合サービス事業	23	6	2	33.3
R	サービス業(他に分類されないもの)	399	163	18	11.0
S、T	公務・その他	394	353	49	13.9

(注)1.新規学校卒業者を除きパート含む常用の雇用状況を表示。