

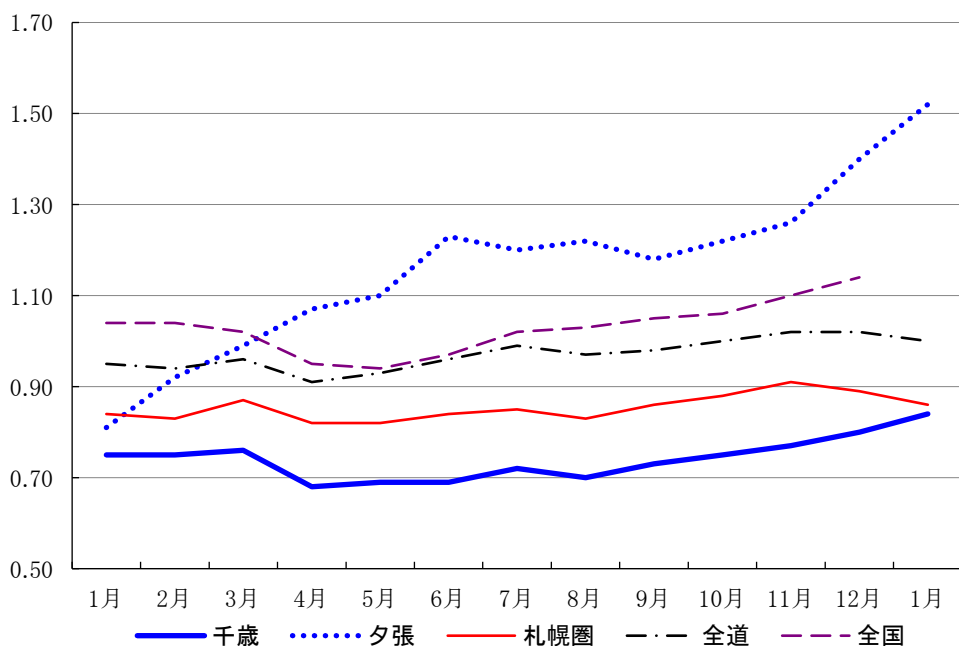
LABOUR LETTER

CHITOSE JAN § 2022

雇用失業情勢ちとせ

令和4年1月

有効求人倍率の推移



	千歳	夕張	札幌圏	全道	全国
1月	0.75	0.81	0.84	0.95	1.04
2月	0.75	0.92	0.83	0.94	1.04
3月	0.76	0.99	0.87	0.96	1.02
4月	0.68	1.07	0.82	0.91	0.95
5月	0.69	1.10	0.82	0.93	0.94
6月	0.69	1.23	0.84	0.96	0.97
7月	0.72	1.20	0.85	0.99	1.02
8月	0.70	1.22	0.83	0.97	1.03
9月	0.73	1.18	0.86	0.98	1.05
10月	0.75	1.22	0.88	1.00	1.06
11月	0.77	1.26	0.91	1.02	1.10
12月	0.80	1.40	0.89	1.02	1.14
1月	0.84	1.52	0.86	1.00	

ハローワーク千歳

☎066-8609 千歳市東雲町4丁目2-6
TEL0123-24-2177

ハローワーク夕張(出張所)

☎068-0403 夕張市本町5丁目5番地
TEL0123-52-4411

※ハローワークインターネットサービスの機能拡充に伴い、令和3年9月以降の数値には、ハローワークに来所せず、オンライン上で求職登録した求職者数や、求職者がハローワークインターネットサービスの求人に直接応募した就職件数等が含まれている。

千歳公共職業安定所

令和4年3月4日発行

* 労働市場の概要 *

新規求職者について

千歳管内

新規求職者数は、571人で前年同月比2.1%、12人減少となった。
年齢別では、44歳以下が291人で同5.5%、17人減少、45歳以上が280人で同1.8%、5人増加となった。
月間有効求職者数は、2589人で前年同月比5.8%、143人増加となった。

夕張管内

新規求職者数は、44人で前年同月比74%、125人減少となった。
年齢別では、44歳以下が14人で同77.4%、48人減少、45歳以上が30人で同72%、77人減少となった。
月間有効求職者数は、318人で前年同月比35.4%、174人減少となった。

新規求人数について

千歳管内

常用新規求人数は、870人で前年同月比13.3%、102人増加となった。
主な産業別求人状況をみると、「教育、学習支援業」は28人で、前年同月比115.4%、15人増、「不動産業、物品賃貸業」は17人で、前年同月比112.5%、9人増、「サービス業(他に分類されないもの)」は120人で、前年同月比100%、60人増となった。

一方、「農、林、漁業」は14人で、前年同月比57.6%、19人減、「製造業」は68人で、前年同月比35.2%、37人減、「医療、福祉」は212人で、前年同月比0.5%、1人減となった。

夕張管内

常用新規求人数は、172人で前年同月比15.4%、23人増加となった。

主な産業別求人状況をみると、「農、林、漁業」は3人で、前年同月比200%、2人増、「運輸業・郵便業」は7人で、前年同月比75%、3人増、「鉱業、採石業、砂利採取業」は3人で、前年同月比50%、1人増となった。

一方、「卸売業、小売業」は9人で、前年同月比40%、6人減、「サービス業(他に分類されないもの)」は13人で、前年同月比18.8%、3人減となった。

有効求人倍率について

常用有効求人倍率は、千歳所計は0.92倍で前年同月差0.16^{ポイント}上昇、前年同月を4カ月連続で上回った。
千歳管内は0.84倍で対前年同月差0.09^{ポイント}上昇、夕張管内は1.52倍で0.71^{ポイント}上昇となった。

窓口の動向について

千歳管内

紹介件数は330件で前年同月比4.6%、16件減少、就職件数は86件で同4.4%、4件減少となった。
また、雇用保険一般受給資格決定数は157件で、前年同月比32.9%、77件減少となった。

夕張管内

紹介件数は26件で前年同月比66.2%、51件減少、就職件数は13件で同0%、0件で変動がなかった。
また、雇用保険一般受給資格決定数は21件で、前年同月比71.6%、53件減少となった。

1 一般職業紹介状況(常用)

(単位:人、%、P)

項目	区分	4年1月	3年1月	3年度		2年度	
				増減比	4月～当月	4月～当月	増減比
千 歳 所 計	新規求職申込件数	615	752	▲ 18.2	5,755	5,918	▲ 2.8
	月間有効求職者数	2,907	2,938	▲ 1.1	3,055	2,878	6.2
	新規求人数	1,042	917	13.6	8,616	8,096	6.4
	月間有効求人数	2,663	2,228	19.5	2,431	2,327	4.5
	紹介件数	356	423	▲ 15.8	3,646	3,775	▲ 3.4
	就職件数	99	103	▲ 3.9	1,217	1,214	0.2
	(うち雇用保険受給者数)	33	32	3.1	361	353	2.3
	充足数	83	83	0.0	1,082	1,066	1.5
	新規充足率	8.0%	9.1%	▲ 1.1P	12.6%	13.2%	▲ 0.6P
	新規求人倍率	1.69	1.22	0.47P	1.50	1.37	0.13P
	月間有効求人倍率	0.92	0.76	0.16P	0.80	0.81	▲ 0.01P
	千 歳	新規求職申込件数	571	583	▲ 2.1	5,227	5,145
月間有効求職者数		2,589	2,446	5.8	2,682	2,505	7.1
新規求人数		870	768	13.3	7,023	6,658	5.5
月間有効求人数		2,180	1,828	19.3	1,973	1,918	2.9
紹介件数		330	346	▲ 4.6	3,316	3,413	▲ 2.8
就職件数		86	90	▲ 4.4	1,054	1,083	▲ 2.7
(うち雇用保険受給者数)		28	28	0.0	294	310	▲ 5.2
充足数		68	73	▲ 6.8	896	904	▲ 0.9
新規充足率		7.8%	9.5%	▲ 1.7P	12.8%	13.6%	▲ 0.8P
新規求人倍率		1.52	1.32	0.20P	1.34	1.29	0.05P
月間有効求人倍率		0.84	0.75	0.09P	0.74	0.77	▲ 0.03P
夕 張		新規求職申込件数	44	169	▲ 74.0	528	773
	月間有効求職者数	318	492	▲ 35.4	373	373	0.0
	新規求人数	172	149	15.4	1,593	1,438	10.8
	月間有効求人数	483	400	20.8	458	409	12.0
	紹介件数	26	77	▲ 66.2	330	362	▲ 8.8
	就職件数	13	13	0.0	163	131	24.4
	(うち雇用保険受給者数)	5	4	25.0	67	43	55.8
	充足数	15	10	50.0	186	162	14.8
	新規充足率	8.7%	6.7%	2.0P	11.7%	11.3%	0.4P
	新規求人倍率	3.91	0.88	3.03P	3.02	1.86	1.16P
	月間有効求人倍率	1.52	0.81	0.71P	1.23	1.10	0.13P

注1 新規学卒を除きパートを含む原数値

注2 各年度4月～当月のうち「月間有効求職者数」「月間有効求人数」欄は、当月までの各月平均値で計上

※ハローワークインターネットサービスの機能拡充に伴う令和3年9月以降の数値の取り扱いについては、表紙の※を参照。

2 パートタイム職業紹介状況(常用)

(単位:人、%、P)

項目	区分	4年1月	3年1月	3年度		2年度	
				増減比	4月～当月	4月～当月	増減比
千 歳 所 計	新規求職申込件数	183	203	▲ 9.9	2,015	1,971	2.2
	月間有効求職者数	1,060	999	6.1	1,153	1,061	8.7
	新規求人数	273	234	16.7	2,360	2,377	▲ 0.7
	月間有効求人数	721	579	24.5	652	678	▲ 3.8
	紹介件数	97	109	▲ 11.0	1,032	1,003	2.9
	就職件数	37	34	8.8	444	449	▲ 1.1
	月間有効求人倍率	0.68	0.58	0.10P	0.57	0.64	▲ 0.07P
千 歳	新規求職申込件数	176	180	▲ 2.2	1,859	1,761	5.6
	月間有効求職者数	948	864	9.7	1,031	927	11.2
	新規求人数	229	197	16.2	1,923	1,918	0.3
	月間有効求人数	590	470	25.5	526	550	▲ 4.4
	紹介件数	94	96	▲ 2.1	938	900	4.2
	就職件数	33	28	17.9	389	394	▲ 1.3
	月間有効求人倍率	0.62	0.54	0.08P	0.51	0.59	▲ 0.08P
夕 張	新規求職申込件数	7	23	▲ 69.6	156	210	▲ 25.7
	月間有効求職者数	112	135	▲ 17.0	122	134	▲ 9.0
	新規求人数	44	37	18.9	437	459	▲ 4.8
	月間有効求人数	131	109	20.2	126	128	▲ 1.6
	紹介件数	3	13	▲ 76.9	94	103	▲ 8.7
	就職件数	4	6	▲ 33.3	55	55	0.0
	月間有効求人倍率	1.17	0.81	0.36P	1.03	0.96	0.08P

注1 新規学卒を除く

注2 各年度4月～当月のうち「月間有効求職者数」「月間有効求人数」欄は、当月までの各月平均値で計上

※ハローワークインターネットサービスの機能拡充に伴う令和3年9月以降の数値の取り扱いについては、表紙の※を参照。

3 年齢別職業紹介状況

(単位:人、%)

項目	区分	4年1月	3年1月	3年度		2年度	
				増減比	4月～当月	4月～当月	増減比
千 歳 所 計	新規求職申込件数	615	752	▲ 18.2	5,755	5,918	▲ 2.8
	44歳以下	305	370	▲ 17.6	2,737	2,906	▲ 5.8
	45歳以上	310	382	▲ 18.8	3,018	3,012	0.2
	(うち55歳以上)	182	231	▲ 21.2	1,842	1,868	▲ 1.4
	月間有効求職者数	2,907	2,938	▲ 1.1	30,550	28,776	6.2
	44歳以下	1,371	1,405	▲ 2.4	14,512	13,844	4.8
	45歳以上	1,536	1,533	0.2	16,038	14,932	7.4
	(うち55歳以上)	917	902	1.7	9,442	9,113	3.6
	紹介件数	356	423	▲ 15.8	3,646	3,775	▲ 3.4
	44歳以下	193	226	▲ 14.6	1,873	2,071	▲ 9.6
	45歳以上	163	197	▲ 17.3	1,773	1,704	4.0
	(うち55歳以上)	68	89	▲ 23.6	845	834	1.3
	就職件数	99	103	▲ 3.9	1,217	1,214	0.2
	44歳以下	57	55	3.6	632	646	▲ 2.2
	45歳以上	42	48	▲ 12.5	585	568	3.0
	(うち55歳以上)	26	28	▲ 7.1	302	289	4.5
	月間有効求人数	2,663	2,228	19.5	24,309	23,268	4.5
	44歳以下	1,653	1,353	22.2	15,076	13,660	10.4
45歳以上	1,010	875	15.4	9,233	9,608	▲ 3.9	
(うち55歳以上)	521	470	10.9	4,799	5,485	▲ 12.5	
千 歳	新規求職申込件数	571	583	▲ 2.1	5,227	5,145	1.6
	44歳以下	291	308	▲ 5.5	2,536	2,625	▲ 3.4
	45歳以上	280	275	1.8	2,691	2,520	6.8
	(うち55歳以上)	161	168	▲ 4.2	1,613	1,543	4.5
	月間有効求職者数	2,589	2,446	5.8	26,822	25,049	7.1
	44歳以下	1,264	1,236	2.3	13,244	12,581	5.3
	45歳以上	1,325	1,210	9.5	13,578	12,468	8.9
	(うち55歳以上)	768	710	8.2	7,809	7,480	4.4
	紹介件数	330	346	▲ 4.6	3,316	3,413	▲ 2.8
	44歳以下	184	199	▲ 7.5	1,740	1,933	▲ 10.0
	45歳以上	146	147	▲ 0.7	1,576	1,480	6.5
	(うち55歳以上)	62	67	▲ 7.5	743	710	4.6
	就職件数	86	90	▲ 4.4	1,054	1,083	▲ 2.7
	44歳以下	49	52	▲ 5.8	563	594	▲ 5.2
	45歳以上	37	38	▲ 2.6	491	489	0.4
	(うち55歳以上)	24	22	9.1	253	244	3.7
	月間有効求人数	2,180	1,828	19.3	19,730	19,179	2.9
	44歳以下	1,353	1,108	22.1	12,223	11,157	9.6
45歳以上	827	720	14.9	7,507	8,022	▲ 6.4	
(うち55歳以上)	424	384	10.4	3,876	4,618	▲ 16.1	
夕 張	新規求職申込件数	44	169	▲ 74.0	528	773	▲ 31.7
	44歳以下	14	62	▲ 77.4	201	281	▲ 28.5
	45歳以上	30	107	▲ 72.0	327	492	▲ 33.5
	(うち55歳以上)	21	63	▲ 66.7	229	325	▲ 29.5
	月間有効求職者数	318	492	▲ 35.4	3,728	3,727	0.0
	44歳以下	107	169	▲ 36.7	1,268	1,263	0.4
	45歳以上	211	323	▲ 34.7	2,460	2,464	▲ 0.2
	(うち55歳以上)	149	192	▲ 22.4	1,633	1,633	0.0
	紹介件数	26	77	▲ 66.2	330	362	▲ 8.8
	44歳以下	9	27	▲ 66.7	133	138	▲ 3.6
	45歳以上	17	50	▲ 66.0	197	224	▲ 12.1
	(うち55歳以上)	6	22	▲ 72.7	102	124	▲ 17.7
	就職件数	13	13	0.0	163	131	24.4
	44歳以下	8	3	166.7	69	52	32.7
	45歳以上	5	10	▲ 50.0	94	79	19.0
	(うち55歳以上)	2	6	▲ 66.7	49	45	8.9
	月間有効求人数	483	400	20.8	4,579	4,089	12.0
	44歳以下	300	245	22.4	2,853	2,503	14.0
45歳以上	183	155	18.1	1,726	1,586	8.8	
(うち55歳以上)	97	86	12.8	923	867	6.5	

注1 新規学卒を除きパートを含む

注2 年齢別有効求人数は一定則に基づく計算値(推定)

※ハローワークインターネットサービスの機能拡充に伴う令和3年9月以降の数値の取り扱いについては、表紙の※を参照。

4 新規求職者の状況(常用)

(単位:人、%)

項目	区分	4年1月	3年1月	3年度		2年度	
				増減比	4月～当月	4月～当月	増減比
千 歳 所 計	計	615	752	▲ 18.2	5,755	5,918	▲ 2.8
	新規求職者〔一般〕	432	549	▲ 21.3	3,740	3,947	▲ 5.2
	在職者	134	184	▲ 27.2	1,070	1,061	0.8
	離職者	278	309	▲ 10.0	2,361	2,463	▲ 4.1
	事業主都合	72	103	▲ 30.1	641	828	▲ 22.6
	自己都合	187	196	▲ 4.6	1,600	1,517	5.5
	定年退職	9	6	50.0	88	93	▲ 5.4
	自営その他	6	3	100.0	22	16	37.5
	無業者	20	56	▲ 64.3	309	423	▲ 27.0
	新規求職者〔パート〕	183	203	▲ 9.9	2,015	1,971	2.2
千 歳	計	571	583	▲ 2.1	5,227	5,145	1.6
	新規求職者〔一般〕	395	403	▲ 2.0	3,368	3,384	▲ 0.5
	在職者	131	108	21.3	1,013	902	12.3
	離職者	246	262	▲ 6.1	2,079	2,141	▲ 2.9
	事業主都合	65	77	▲ 15.6	550	693	▲ 20.6
	自己都合	164	178	▲ 7.9	1,416	1,342	5.5
	定年退職	8	4	100.0	84	83	1.2
	自営その他	5	2	150.0	19	14	35.7
	無業者	18	33	▲ 45.5	276	341	▲ 19.1
	新規求職者〔パート〕	176	180	▲ 2.2	1,859	1,761	5.6
夕 張	計	44	169	▲ 74.0	528	773	▲ 31.7
	新規求職者〔一般〕	37	146	▲ 74.7	372	563	▲ 33.9
	在職者	3	76	▲ 96.1	57	159	▲ 64.2
	離職者	32	47	▲ 31.9	282	322	▲ 12.4
	事業主都合	7	26	▲ 73.1	91	135	▲ 32.6
	自己都合	23	18	27.8	184	175	5.1
	定年退職	1	2	▲ 50.0	4	10	▲ 60.0
	自営その他	1	1	0.0	3	2	50.0
	無業者	2	23	▲ 91.3	33	82	▲ 59.8
	新規求職者〔パート〕	7	23	▲ 69.6	156	210	▲ 25.7

注1 新規学卒を除きパートを含む原数値

※ハローワークインターネットサービスの機能拡充に伴う令和3年9月以降の数値の取り扱いについては、表紙の※を参照。

5 産業別・規模別新規求人状況（常用）

千歳所計

(単位:人、%)

産業別	項目	4年1月	3年1月	増減比	3年度	2年度	増減比
					4月～当月	4月～当月	
AB	農, 林, 漁業	17	34	▲ 50.0	177	267	▲ 33.7
C	鉱業, 採石業, 砂利採取業	3	2	50.0	24	33	▲ 27.3
D	建設業	204	185	10.3	1,557	1,539	1.2
E	製造業	100	137	▲ 27.0	1,160	924	25.5
	09 食料品製造業	24	42	▲ 42.9	359	350	2.6
	10 飲料・たばこ・飼料製造業	6	5	20.0	43	23	87.0
	11 繊維工業	0	0	-	0	2	-
	12 木材・木製品製造業(家具を除く)	5	4	25.0	97	25	288.0
	13 家具・装備品製造業	1	1	0.0	8	6	33.3
	14 パルプ・紙・紙加工品製造業	2	3	▲ 33.3	25	5	400.0
	15 印刷・同関連業	3	5	▲ 40.0	35	15	133.3
	16 化学工業	3	1	200.0	13	16	▲ 18.8
	17 石油製品・石炭製品製造業	0	0	-	1	4	▲ 75.0
	18 プラスチック製品製造業	3	5	▲ 40.0	44	34	29.4
	19 ゴム製品製造業	0	1	-	8	4	100.0
	21 窯業・土石製品製造業	18	32	▲ 43.8	145	170	▲ 14.7
	22 鉄鋼業	0	0	-	0	0	-
	23 非鉄金属製造業	0	0	-	0	0	-
	24 金属製品製造業	18	21	▲ 14.3	156	131	19.1
	25 はん用機械器具製造業	0	0	-	6	3	100.0
	26 生産用機械器具製造業	3	4	▲ 25.0	16	18	▲ 11.1
	27 業務用機械器具製造業	0	0	-	2	13	▲ 84.6
	28 電子部品・デバイス・電子回路製造業	3	4	▲ 25.0	92	28	228.6
	29 電気機械器具製造業	0	2	-	3	3	0.0
	30 情報通信機械器具製造業	3	3	0.0	24	22	9.1
	31 輸送用機械器具製造業	7	3	133.3	67	42	59.5
	20, 32 その他の製造業	1	1	0.0	16	10	60.0
F	電気・ガス・熱供給・水道業	0	2	-	8	31	▲ 74.2
G	情報通信業	0	0	-	0	1	-
H	運輸業・郵便業	68	38	78.9	475	498	▲ 4.6
I	卸売業, 小売業	54	56	▲ 3.6	663	683	▲ 2.9
	50～55 卸売業	10	16	▲ 37.5	129	153	▲ 15.7
	56～61 小売業	44	40	10.0	534	530	0.8
J	金融業, 保険業	2	0	-	16	30	▲ 46.7
K	不動産業, 物品賃貸業	17	8	112.5	118	112	5.4
L	学術研究, 専門・技術サービス業	11	7	57.1	95	41	131.7
M	宿泊業, 飲食サービス業	26	16	62.5	346	222	55.9
	75 宿泊業	8	6	33.3	162	76	113.2
	76 飲食店	16	9	77.8	169	139	21.6
N	生活関連サービス業, 娯楽業	16	15	6.7	181	112	61.6
O	教育, 学習支援業	29	13	123.1	335	339	▲ 1.2
P	医療, 福祉	267	260	2.7	2,430	2,262	7.4
	83 医療業	114	127	▲ 10.2	961	949	1.3
	84 保健衛生	0	0	-	24	3	700.0
	85 社会保険・社会福祉・介護事業	153	133	15.0	1,445	1,310	10.3
Q	複合サービス事業	0	6	-	20	25	▲ 20.0
R	サービス業(他に分類されないもの)	133	76	75.0	800	751	6.5
ST	公務・その他	95	62	53.2	211	226	▲ 6.6
	合計	1,042	917	13.6	8,616	8,096	6.4
規模別	4人以下	55	58	▲ 5.2	491	442	11.1
	5～29人	335	329	1.8	2,686	2,684	0.1
	30～99人	251	182	37.9	2,073	2,009	3.2
	100～299人	156	132	18.2	1,549	1,027	50.8
	300～499人	38	53	▲ 28.3	438	512	▲ 14.5
	500人以上	207	163	27.0	1,379	1,422	▲ 3.0

注 新規学卒を除きパートを含む

千歳

(単位:人、%)

産業別	項目	4年1月	3年1月	増減比	3年度	2年度	増減比
					4月～当月	4月～当月	
AB	農, 林, 漁業	14	33	▲ 57.6	109	145	▲ 24.8
C	鉱業, 採石業, 砂利採取業	0	0	-	0	2	-
D	建設業	174	155	12.3	1,282	1,306	▲ 1.8
E	製造業	68	105	▲ 35.2	893	698	27.9
	09 食料品製造業	18	37	▲ 51.4	317	295	7.5
	10 飲料・たばこ・飼料製造業	5	3	66.7	31	17	82.4
	11 繊維工業	0	0	-	0	2	-
	12 木材・木製品製造業(家具を除く)	0	4	-	58	14	314.3
	13 家具・装備品製造業	1	1	0.0	7	5	40.0
	14 パルプ・紙・紙加工品製造業	2	0	-	19	2	850.0
	15 印刷・同関連業	3	5	▲ 40.0	35	15	133.3
	16 化学工業	2	1	100.0	9	5	80.0
	17 石油製品・石炭製品製造業	0	0	-	1	3	▲ 66.7
	18 プラスチック製品製造業	3	5	▲ 40.0	38	31	22.6
	19 ゴム製品製造業	0	1	-	2	4	▲ 50.0
	21 窯業・土石製品製造業	14	24	▲ 41.7	110	136	▲ 19.1
	22 鉄鋼業	0	0	-	0	0	-
	23 非鉄金属製造業	0	0	-	0	0	-
	24 金属製品製造業	7	12	▲ 41.7	75	58	29.3
	25 はん用機械器具製造業	0	0	-	6	3	100.0
	26 生産用機械器具製造業	0	0	-	0	0	-
	27 業務用機械器具製造業	0	0	-	2	13	▲ 84.6
	28 電子部品・デバイス・電子回路製造業	3	4	▲ 25.0	92	28	228.6
	29 電気機械器具製造業	0	2	-	3	3	0.0
	30 情報通信機械器具製造業	3	3	0.0	24	22	9.1
	31 輸送用機械器具製造業	7	3	133.3	64	42	52.4
	20, 32 その他の製造業	0	0	-	0	0	-
F	電気・ガス・熱供給・水道業	0	1	-	6	25	▲ 76.0
G	情報通信業	0	0	-	0	1	-
H	運輸業・郵便業	61	34	79.4	410	443	▲ 7.4
I	卸売業, 小売業	45	41	9.8	561	561	0.0
	50～55 卸売業	10	11	▲ 9.1	106	128	▲ 17.2
	56～61 小売業	35	30	16.7	455	433	5.1
J	金融業, 保険業	2	0	-	12	30	▲ 60.0
K	不動産業, 物品賃貸業	17	8	112.5	118	112	5.4
L	学術研究, 専門・技術サービス業	8	7	14.3	90	37	143.2
M	宿泊業, 飲食サービス業	22	16	37.5	304	205	48.3
	75 宿泊業	7	6	16.7	143	62	130.6
	76 飲食店	13	9	44.4	146	136	7.4
N	生活関連サービス業, 娯楽業	16	15	6.7	166	111	49.5
O	教育, 学習支援業	28	13	115.4	317	319	▲ 0.6
P	医療, 福祉	212	213	▲ 0.5	1,906	1,809	5.4
	83 医療業	106	106	0.0	880	841	4.6
	84 保健衛生	0	0	-	24	3	700.0
	85 社会保険・社会福祉・介護事業	106	107	▲ 0.9	1,002	965	3.8
Q	複合サービス事業	0	5	-	19	19	0.0
R	サービス業(他に分類されないもの)	120	60	100.0	664	627	5.9
ST	公務・その他	83	62	33.9	166	208	▲ 20.2
	合計	870	768	13.3	7,023	6,658	5.5
規模別	4人以下	45	53	▲ 15.1	385	362	6.4
	5～29人	286	269	6.3	2,142	2,117	1.2
	30～99人	167	116	44.0	1,536	1,503	2.2
	100～299人	147	128	14.8	1,347	910	48.0
	300～499人	31	43	▲ 27.9	364	393	▲ 7.4
	500人以上	194	159	22.0	1,249	1,373	▲ 9.0

注 新規学卒を除きパートを含む

夕張

(単位:人、%)

産業別	項目	4年1月	3年1月	増減比	3年度	2年度	増減比
					4月～当月	4月～当月	
AB	農, 林, 漁業	3	1	200.0	68	122	▲ 44.3
C	鉱業, 採石業, 砂利採取業	3	2	50.0	24	31	▲ 22.6
D	建設業	30	30	0.0	275	233	18.0
E	製造業	32	32	0.0	267	226	18.1
	09 食料品製造業	6	5	20.0	42	55	▲ 23.6
	10 飲料・たばこ・飼料製造業	1	2	▲ 50.0	12	6	100.0
	11 繊維工業	0	0	-	0	0	-
	12 木材・木製品製造業(家具を除く)	5	0	-	39	11	254.5
	13 家具・装備品製造業	0	0	-	1	1	0.0
	14 パルプ・紙・紙加工品製造業	0	3	-	6	3	100.0
	15 印刷・同関連業	0	0	-	0	0	-
	16 化学工業	1	0	-	4	11	▲ 63.6
	17 石油製品・石炭製品製造業	0	0	-	0	1	-
	18 プラスチック製品製造業	0	0	-	6	3	100.0
	19 ゴム製品製造業	0	0	-	6	0	-
	21 窯業・土石製品製造業	4	8	▲ 50.0	35	34	2.9
	22 鉄鋼業	0	0	-	0	0	-
	23 非鉄金属製造業	0	0	-	0	0	-
	24 金属製品製造業	11	9	22.2	81	73	11.0
	25 はん用機械器具製造業	0	0	-	0	0	-
	26 生産用機械器具製造業	3	4	▲ 25.0	16	18	▲ 11.1
	27 業務用機械器具製造業	0	0	-	0	0	-
	28 電子部品・デバイス・電子回路製造業	0	0	-	0	0	-
	29 電気機械器具製造業	0	0	-	0	0	-
	30 情報通信機械器具製造業	0	0	-	0	0	-
	31 輸送用機械器具製造業	0	0	-	3	0	-
	20, 32 その他の製造業	1	1	0.0	16	10	60.0
F	電気・ガス・熱供給・水道業	0	1	-	2	6	▲ 66.7
G	情報通信業	0	0	-	0	0	-
H	運輸業・郵便業	7	4	75.0	65	55	18.2
I	卸売業, 小売業	9	15	▲ 40.0	102	122	▲ 16.4
	50～55 卸売業	0	5	-	23	25	▲ 8.0
	56～61 小売業	9	10	▲ 10.0	79	97	▲ 18.6
J	金融業, 保険業	0	0	-	4	0	-
K	不動産業, 物品賃貸業	0	0	-	0	0	-
L	学術研究, 専門・技術サービス業	3	0	-	5	4	25.0
M	宿泊業, 飲食サービス業	4	0	-	42	17	147.1
	75 宿泊業	1	0	-	19	14	35.7
	76 飲食店	3	0	-	23	3	666.7
N	生活関連サービス業, 娯楽業	0	0	-	15	1	1400.0
O	教育, 学習支援業	1	0	-	18	20	▲ 10.0
P	医療, 福祉	55	47	17.0	524	453	15.7
	83 医療業	8	21	▲ 61.9	81	108	▲ 25.0
	84 保健衛生	0	0	-	0	0	-
	85 社会保険・社会福祉・介護事業	47	26	80.8	443	345	28.4
Q	複合サービス事業	0	1	-	1	6	▲ 83.3
R	サービス業(他に分類されないもの)	13	16	▲ 18.8	136	124	9.7
ST	公務・その他	12	0	-	45	18	150.0
	合計	172	149	15.4	1,593	1,438	10.8
規模別	4人以下	10	5	100.0	106	80	32.5
	5～29人	49	60	▲ 18.3	544	567	▲ 4.1
	30～99人	84	66	27.3	537	506	6.1
	100～299人	9	4	125.0	202	117	72.6
	300～499人	7	10	▲ 30.0	74	119	▲ 37.8
	500人以上	13	4	225.0	130	49	165.3

注 新規学卒を除きパートを含む

6 障害者職業紹介状況

(単位:人、%)

項目	区分	計	4年1月			3年1月		3年度 4月～当月	2年度		
			身体	知的	精神等	計	増減比		4月～当月	増減比	
千 歳 所 計	新規求職申込件数	27	7	4	16	43	▲ 37.2	280	245	14.3	
	紹介件数	27	6	4	17	21	28.6	318	240	32.5	
	就職件数	7	1	2	4	9	▲ 22.2	118	104	13.5	
	新規登録者数	12	4	1	7	25	▲ 52.0	141	127	11.0	
	【期末現在登録状況】										
	計	1,508	587	440	481	1,409	7.0				
	有効求職者	416	147	80	189	402	3.5				
	就業中の者	956	383	312	261	883	8.3				
	保留中の者	136	57	48	31	124	9.7				
	千 歳	新規求職申込件数	25	6	3	16	36	▲ 30.6	233	209	11.5
紹介件数		24	4	3	17	19	26.3	264	210	25.7	
就職件数		7	1	2	4	7	0.0	96	91	5.5	
新規登録者数		11	4	0	7	24	▲ 54.2	116	112	3.6	
【期末現在登録状況】											
計		1,176	437	330	409	1,101	6.8				
有効求職者		333	108	60	165	339	▲ 1.8				
就業中の者		785	300	257	228	713	10.1				
保留中の者		58	29	13	16	49	18.4				
夕 張		新規求職申込件数	2	1	1	0	7	▲ 71.4	47	36	30.6
	紹介件数	3	2	1	0	2	50.0	54	30	80.0	
	就職件数	0	0	0	0	2	-	22	13	69.2	
	新規登録者数	1	0	1	0	1	0.0	25	15	66.7	
	【期末現在登録状況】										
	計	332	150	110	72	308	7.8				
	有効求職者	83	39	20	24	63	31.7				
	就業中の者	171	83	55	33	170	0.6				
	保留中の者	78	28	35	15	75	4.0				

7 雇用保険取扱状況

千歳所計

(単位:人、%、千円)

項目	区分	4年1月	3年1月	増減比	3年度	2年度	増減比
					4月～当月	4月～当月	
適 用 状 況	月末現在適用事業所数	2,843	2,806	1.3			
	月末現在被保険者数	43,694	43,214	1.1			
	一般被保険者	39,753	39,382	0.9			
	高年齢	3,596	3,439	4.6			
	短期雇用特例	345	393	▲ 12.2			
	被保険者資格取得数	474	380	24.7	7,989	7,909	1.0
	一般被保険者	436	360	21.1	6,137	5,874	4.5
	高年齢	37	18	105.6	436	466	▲ 6.4
	短期雇用特例	1	2	▲ 50.0	1,416	1,569	▲ 9.8
	被保険者資格喪失数	791	996	▲ 20.6	7,440	8,082	▲ 7.9
一般被保険者	554	689	▲ 19.6	5,479	5,882	▲ 6.9	
高年齢	81	122	▲ 33.6	779	904	▲ 13.8	
短期雇用特例	156	185	▲ 15.7	1,182	1,296	▲ 8.8	
事業主都合〔一般〕	19	109	▲ 82.6	357	635	▲ 43.8	
失 業 給 付 状 況	一般受給資格決定数	178	308	▲ 42.2	2,028	2,300	▲ 11.8
	受給者実人員	937	990	▲ 5.4	10,439	10,009	4.3
	支給金額	110,322	128,703	▲ 14.3	1,271,111	1,180,791	7.6
	高年齢受給資格決定数	59	79	▲ 25.3	606	650	▲ 6.8
	受給者数	45	64	▲ 29.7	585	648	▲ 9.7
	支給金額	9,542	13,215	▲ 27.8	122,625	136,876	▲ 10.4
	特例受給資格決定数	219	285	▲ 23.2	1,337	1,458	▲ 8.3
	受給者数	479	488	▲ 1.8	1,369	1,459	▲ 6.2
	支給金額	96,176	100,338	▲ 4.1	271,951	296,069	▲ 8.1
	再就職手当支給人員	42	24	75.0	495	513	▲ 3.5
支給金額合計	15,809	8,087	95.5	200,051	204,855	▲ 2.3	

注1 一般及び高年齢は短時間労働被保険者を含む

注2 適用事業所数及び被保険者数の年度累計は当月末現在の数値のため省略

千歳

(単位:人、%、千円)

項目	区分	4年1月	3年1月	増減比	3年度	2年度	増減比			
					4月～当月	4月～当月				
適用状況	月末現在適用事業所数	2,102	2,051	2.5	/	/	/			
	月末現在被保険者数	37,193	36,662	1.4						
	一般被保険者	34,047	33,629	1.2						
	高年齢	2,878	2,754	4.5						
	短期雇用特例	268	279	▲ 3.9						
	被保険者資格取得数	421	331	27.2				6,647	6,618	0.4
	一般被保険者	384	317	21.1				5,365	5,198	3.2
	高年齢	36	13	176.9				351	389	▲ 9.8
	短期雇用特例	1	1	0.0				931	1,031	▲ 9.7
	被保険者資格喪失数	664	787	▲ 15.6				6,129	6,574	▲ 6.8
一般被保険者	491	546	▲ 10.1	4,742	5,002	▲ 5.2				
高年齢	74	102	▲ 27.5	641	737	▲ 13.0				
短期雇用特例	99	139	▲ 28.8	746	835	▲ 10.7				
事業主都合〔一般〕	12	35	▲ 65.7	198	467	▲ 57.6				
失業給付等状況	一般受給資格決定数	157	234	▲ 32.9	1,790	1,962	▲ 8.8			
	受給者実人員	824	815	1.1	8,874	8,335	6.5			
	支給金額	97,068	109,289	▲ 11.2	1,081,522	988,640	9.4			
	高年齢受給資格決定数	49	59	▲ 16.9	519	523	▲ 0.8			
	受給者数	36	48	▲ 25.0	499	509	▲ 2.0			
	支給金額	7,989	9,732	▲ 17.9	105,533	107,830	▲ 2.1			
	特例受給資格決定数	157	230	▲ 31.7	934	1,044	▲ 10.5			
	受給者数	325	323	0.6	962	1,042	▲ 7.7			
	支給金額	66,749	68,358	▲ 2.4	194,895	215,178	▲ 9.4			
	再就職手当支給人員	37	23	60.9	410	406	1.0			
支給金額合計	12,563	7,797	61.1	155,417	152,439	2.0				

夕張

(単位:人、%、千円)

項目	区分	4年1月	3年1月	増減比	3年度	2年度	増減比			
					4月～当月	4月～当月				
適用状況	月末現在適用事業所数	741	755	▲ 1.9	/	/	/			
	月末現在被保険者数	6,501	6,552	▲ 0.8						
	一般被保険者	5,706	5,753	▲ 0.8						
	高年齢	718	685	4.8						
	短期雇用特例	77	114	▲ 32.5						
	被保険者資格取得数	53	49	8.2				1,342	1,291	4.0
	一般被保険者	52	43	20.9				772	676	14.2
	高年齢	1	5	▲ 80.0				85	77	10.4
	短期雇用特例	0	1	-				485	538	▲ 9.9
	被保険者資格喪失数	127	209	▲ 39.2				1,311	1,508	▲ 13.1
一般被保険者	63	143	▲ 55.9	737	880	▲ 16.3				
高年齢	7	20	▲ 65.0	138	167	▲ 17.4				
短期雇用特例	57	46	23.9	436	461	▲ 5.4				
事業主都合〔一般〕	7	74	▲ 90.5	159	168	▲ 5.4				
失業給付等状況	一般受給資格決定数	21	74	▲ 71.6	238	338	▲ 29.6			
	受給者実人員	113	175	▲ 35.4	1,565	1,674	▲ 6.5			
	支給金額	13,254	19,414	▲ 31.7	189,589	192,151	▲ 1.3			
	高年齢受給資格決定数	10	20	▲ 50.0	87	127	▲ 31.5			
	受給者数	9	16	▲ 43.8	86	139	▲ 38.1			
	支給金額	1,553	3,483	▲ 55.4	17,092	29,046	▲ 41.2			
	特例受給資格決定数	62	55	12.7	403	414	▲ 2.7			
	受給者数	154	165	▲ 6.7	407	417	▲ 2.4			
	支給金額	29,427	31,980	▲ 8.0	77,056	80,891	▲ 4.7			
	再就職手当支給人員	5	1	400.0	85	107	▲ 20.6			
支給金額合計	3,246	290	1,019.3	44,634	52,416	▲ 14.8				

注1 一般及び高年齢は短時間労働被保険者を含む

注2 適用事業所数及び被保険者数の年度累計は当月末現在の数値のため省略