

MONTHLY REPORT 1 【高校】

令和4年1月末現在

◆新規高卒者のハローワーク求人に係る求人・求職状況

求職者数は569人で、前年同期に比べ、▲13.1% (86人)の減少となった。

管内求人数は1,043人で、前年同期に比べ、▲6.3% (70人)の減少となった。

管内求人倍率(=管内求人数/求職者数)は、1.83倍で、前年同期に比べ、0.13ポイント上回った。

◆新規高卒者のハローワーク求人に係る就職内定状況 (前年度は選考開始日が10月16日と1か月後ろ倒しとなっている)

就職内定者数は516人で、前年同期に比べ、▲13.3% (79人)の減少となった。

就職内定率は90.7%で、前年同期に比べ、0.1ポイント下回った。

未内定者数は53人で、前年同期に比べ、▲11.7% (7人)の減少となった。

(参考) 令和4年3月新規高等学校卒業者に係る求人申込の受理開始、求人公開開始、応募書類提出開始及び選考開始・採用内定開始期日

求人申込の受理開始 令和3年6月1日 求人公開開始 令和3年7月1日

応募書類提出開始 令和3年9月5日 選考開始・採用内定開始 令和3年9月16日

◆新規高等学校卒業者のハローワーク求人に係る職業紹介状況

	令和4年3月卒			令和3年3月卒			対前年増減比			
		男	女		男	女		男	女	
卒業予定者数 (人)	3,064	1,560	1,504	3,113	1,585	1,528	▲1.6%	▲1.6%	▲1.6%	
管内受理求人数 (人)	1,043			1,113			▲6.3%			
求職者数 (人)	569	311	258	655	367	288	▲13.1%	▲15.3%	▲10.4%	
希望地	管内	410	197	213	455	234	▲9.9%	▲15.8%	▲3.6%	
	道内	75	47	28	111	64	▲32.4%	▲26.6%	▲40.4%	
	道外	84	67	17	89	69	▲5.6%	▲2.9%	▲15.0%	
就職内定者数 (人)	516	285	231	595	332	263	▲13.3%	▲14.2%	▲12.2%	
就労地	管内	363	173	190	399	201	▲9.0%	▲13.9%	▲4.0%	
	道内	70	46	24	107	62	▲34.6%	▲25.8%	▲46.7%	
	道外	83	66	17	89	69	▲6.7%	▲4.3%	▲15.0%	
未内定者数 (人)	53	26	27	60	35	25	▲11.7%	▲25.7%	8.0%	
希望地	管内	47	24	23	56	33	▲16.1%	▲27.3%	0.0%	
	道内	5	1	4	4	2	25.0%	▲50.0%	100.0%	
	道外	1	1	-	-	-	-	-	-	
管内求人倍率	1.83倍			1.70倍			+0.13P			
就職内定率	90.7%	91.6%	89.5%	90.8%	90.5%	91.3%	▲0.1P	+1.1P	▲1.8P	
希望地	管内	88.5%	87.8%	89.2%	87.7%	85.9%	89.6%	+0.8P	+1.9P	▲0.4P
	道内	93.3%	97.9%	85.7%	96.4%	96.9%	95.7%	▲3.1P	+1.0P	▲10.0P
	道外	98.8%	98.5%	100.0%	100.0%	100.0%	100.0%	▲1.2P	▲1.5P	±0.0P

(注) 1. 「求職者」とは、学校又はハローワークの紹介を希望する者のみの数であり、「就職内定者数」とは学校又はハローワークの紹介によって内定した者のみの数である。

2. 就職内定者数の「就労地」は就職内定者が就労予定の地域別に管内・道内・道外へ分かれる。

3. 求職者及び未内定者数の「希望地」は、求職者及び未内定者が希望する就労地域別に管内・道内・道外へ分かれる。

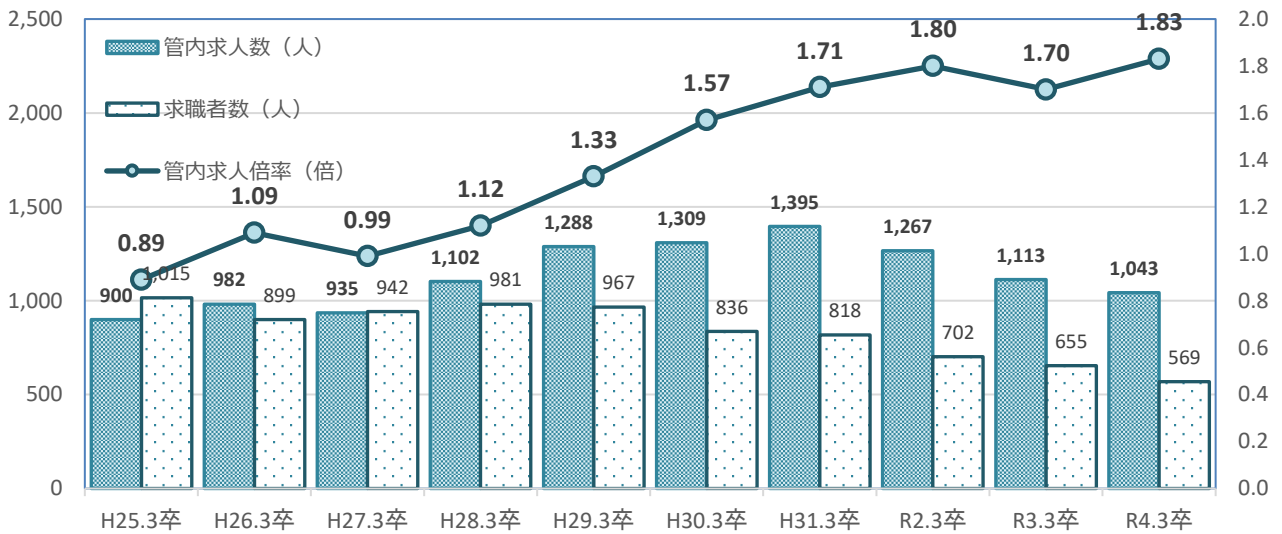
4. 「卒業予定者数」は求職動向調査によるものであり、各卒業年前年の5月15日現在。

公表日 令和4年3月4日(金)

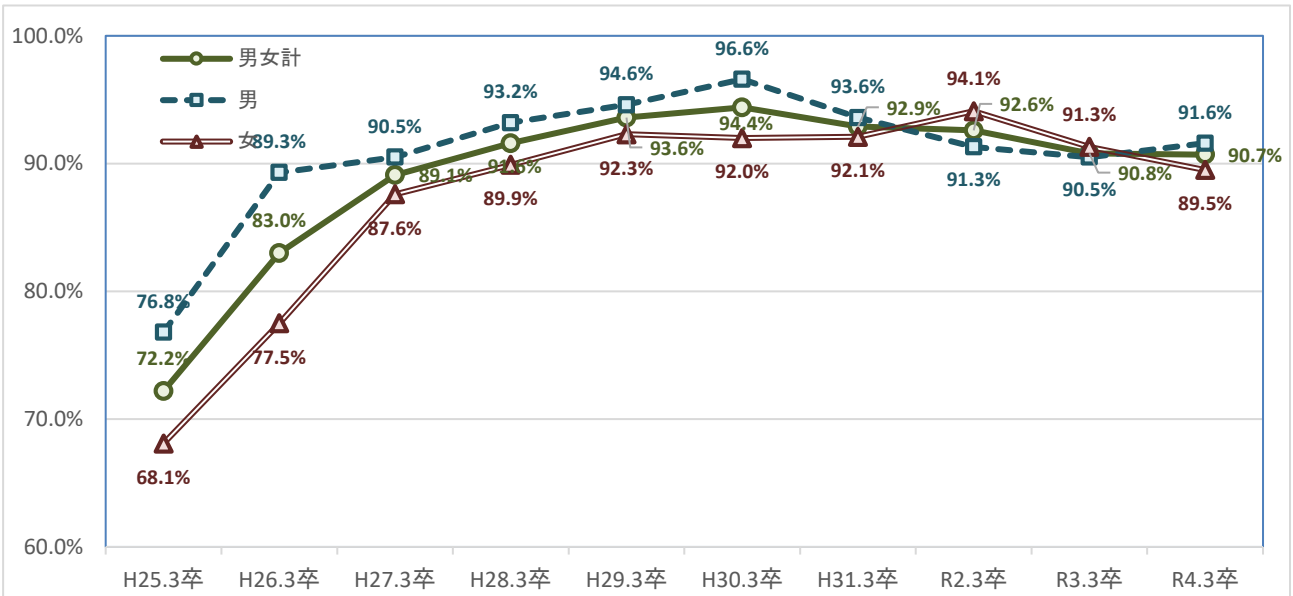


〒040-8609 函館市新川町26-6 函館公共職業安定所 企画調整部門 Tel.0138-88-1323

◆新規高等学校卒業者のハローワーク求人に係る管内求人数・求職者数・管内求人倍率の推移 (各年度1月末現在)



◆新規高等学校卒業者のハローワーク求人に係る管内就職内定率の推移 (各年度1月末現在)



◆新規高等学校卒業者のハローワーク求人に係る職業紹介状況の月別推移

	令和4年3月卒						令和3年3月卒					
	卒業予定者数 3,064 人						卒業予定者数 3,113 人					
	求職者数(人)	管内求人数(人)	管内求人倍率	就職内定者数(人)	就職内定率	求職者数(人)	管内求人数(人)	管内求人倍率	就職内定者数(人)	就職内定率		
7月末	623	728	1.17倍	-	-	732	678	0.93倍	-	-		
8月末	623	810	1.30倍	-	-	732	841	1.15倍	-	-		
9月末	573	890	1.55倍	217	37.9%	732	923	1.26倍	-	-		
10月末	574	943	1.64倍	376	+159	669	993	1.48倍	290	43.3%		
11月末	566	985	1.74倍	461	+85	662	1,089	1.65倍	481	+191		
12月末	565	1,041	1.84倍	490	+29	658	1,105	1.68倍	560	+79		
1月末	569	1,043	1.83倍	516	+26	655	1,113	1.70倍	595	+35		
2月末						648	1,120	1.73倍	631	+36		
3月末						649	1,121	1.73倍	636	+5		

◆新規高等学校卒業者のハローワーク求人に係る管内求人受理の産業・職業・規模別状況

(各年度1月末現在)

	令和4年3月卒	令和3年3月卒	前年同月比	前年同月差	
求人申込事業所(所)	350	350	0.0%	±0	
求人申込件数(件)	543	581	▲6.5%	▲38	
求人数 合計(人)	1,043	1,113	▲6.3%	▲70	
産業別	AB 01-04 農・林・漁業	11	8	37.5%	+3
	C 05 鉱業	2	1	100.0%	+1
	D 06-08 建設業	220	244	▲9.8%	▲24
	E 09-32 製造業	229	212	8.0%	+17
	09 食料品	145	143	1.4%	+2
	10 飲料・たばこ・飼料	1	0	-	+1
	11 繊維工業	5	9	▲44.4%	▲4
	12 木材・木製品	12	8	50.0%	+4
	13 家具・装備品	0	0	-	±0
	14 ハルブ・紙・紙加工品	1	0	-	+1
	15 印刷・同関連業	3	3	0.0%	±0
	16 化学工業	2	7	▲71.4%	▲5
	17 石油・石炭製品	0	0	-	±0
	18 プラスチック製品	2	1	100.0%	+1
	19 ゴム製品	0	0	-	±0
	21 窯業・土石製品	11	6	83.3%	+5
	22 鉄鋼業	0	0	-	±0
	23 非鉄金属	0	0	-	±0
	24 金属製品	4	5	▲20.0%	▲1
	25 はん用機械	8	7	14.3%	+1
	26 生産用機械	6	2	200.0%	+4
	27 業務用機械	0	0	-	±0
	28 電子部品・デバイス	17	9	88.9%	+8
	29 電気機械器具	2	2	0.0%	±0
	30 情報通信機械器具	0	0	-	±0
	31 輸送用機械器具	10	10	0.0%	±0
	20,32 その他	0	0	-	±0
	F 33-36 電気・ガス・水道業	0	0	-	±0
	G 37-41 情報通信業	11	9	22.2%	+2
	H 42-49 運輸業・郵便業	20	20	0.0%	±0
	I 50-61 卸売・小売業	136	179	▲24.0%	▲43
50-55 卸売業	27	20	35.0%	+7	
56-61 小売業	109	159	▲31.4%	▲50	
J 62-67 金融・保険業	11	12	▲8.3%	▲1	
K 68-70 不動産業	7	12	▲41.7%	▲5	
L 71-74 学術研究・専門	16	11	45.5%	+5	
M 75-77 宿泊・飲食サービス業	135	146	▲7.5%	▲11	
75 宿泊業	89	60	48.3%	+29	
76,77 飲食サービス業	46	86	▲46.5%	▲40	
N 78-80 生活関連・娯楽業	5	15	▲66.7%	▲10	
O 81-82 教育、学習支援業	1	0	-	+1	
P 83-85 医療、福祉	183	190	▲3.7%	▲7	
Q 86-87 複合サービス事業	15	13	15.4%	+2	
R 88-95 サービス業	41	41	0.0%	±0	
s,T 96-99 公務	0	0	-	±0	
職業別	AB 01-24 管理・専門・技術	130	131	▲0.8%	▲1
	C 25-31 事務	85	83	2.4%	+2
	D 32-34 販売	145	220	▲34.1%	▲75
	E 35-42 サービス	261	274	▲4.7%	▲13
	H,I,J,K 生産工程、輸送・機械運転、建設、運搬などの職業	401	392	2.3%	+9
	(49~64) 生産工程の職業	226	213	6.1%	+13
	(65~68) 輸送の職業	7	4	75.0%	+3
	(69,72) 定置・建設機械運転、電気工事の職業	33	43	▲23.3%	▲10
	(70,71,73~78) 建設・採掘・運搬などの職業	135	132	2.3%	+3
	F,G 43-48 上記以外の職業	21	13	61.5%	+8
規模別	29人 以下の事業所	407	475	▲14.3%	▲68
	30~99人の事業所	384	361	6.4%	+23
	100~299人の事業所	195	214	▲8.9%	▲19
	300~499人の事業所	17	19	▲10.5%	▲2
	500~999人の事業所	28	28	0.0%	±0
1,000人以上の事業所	12	16	▲25.0%	▲4	

※規模別は事業所規模別

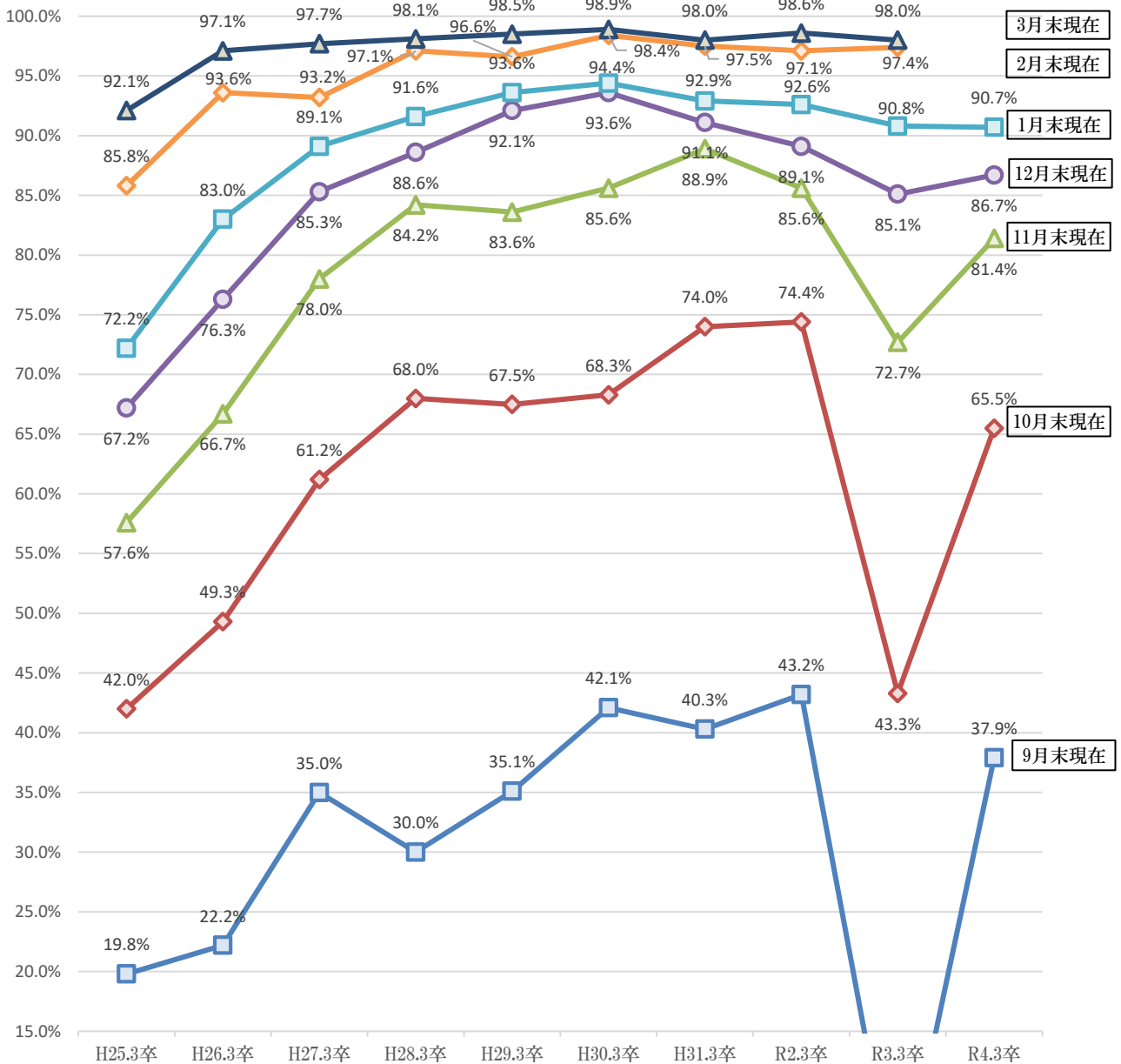
◆新規高等学校卒業者のハローワーク求人に係る就職内定者の産業・職業・規模別状況

(各年度1月末現在)

		令和4年3月卒	令和3年3月卒	前年同月比	前年同月差
内定者数 合計(人)		516	595	▲13.3%	▲79
産 業 別	AB 01-04 農・林・漁業	5	4	25.0%	+1
	C 05 鉱業	1	2	▲50.0%	▲1
	D 06-08 建設業	74	60	23.3%	+14
	E 09-32 製造業	140	152	▲7.9%	▲12
	09 食料品	53	69	▲23.2%	▲16
	10 飲料・たばこ・飼料	2	0	-	+2
	11 繊維工業	1	4	▲75.0%	▲3
	12 木材・木製品	0	1	-	▲1
	13 家具・装備品	0	0	-	±0
	14 パルプ・紙・紙加工品	0	1	-	▲1
	15 印刷・同関連業	2	1	100.0%	+1
	16 化学工業	9	12	▲25.0%	▲3
	17 石油・石炭製品	3	6	▲50.0%	▲3
	18 プラスチック製品	3	1	200.0%	+2
	19 ゴム製品	0	0	-	±0
	21 窯業・土石製品	9	9	0.0%	±0
	22 鉄鋼業	10	4	150.0%	+6
	23 非鉄金属	2	1	100.0%	+1
	24 金属製品	3	2	50.0%	+1
	25 はん用機械	8	6	33.3%	+2
	26 生産用機械	4	2	100.0%	+2
	27 業務用機械	0	1	-	▲1
	28 電子部品・デバイス	2	8	▲75.0%	▲6
	29 電気機械器具	8	3	166.7%	+5
	30 情報通信機械器具	1	3	▲66.7%	▲2
	31 輸送用機械器具	20	18	11.1%	+2
	20,32 その他	0	0	-	±0
	F 33-36 電気・ガス・水道業	6	10	▲40.0%	▲4
	G 37-41 情報通信業	9	13	▲30.8%	▲4
	H 42-49 運輸業・郵便業	35	48	▲27.1%	▲13
	I 50-61 卸売・小売業	72	106	▲32.1%	▲34
50-55 卸売業	13	20	▲35.0%	▲7	
56-61 小売業	59	86	▲31.4%	▲27	
J 62-67 金融・保険業	15	18	▲16.7%	▲3	
K 68-70 不動産業	11	9	22.2%	+2	
L 71-74 学術研究・専門	12	8	50.0%	+4	
M 75-77 宿泊・飲食サービス業	49	46	6.5%	+3	
75 宿泊業	34	37	▲8.1%	▲3	
76,77 飲食サービス業	15	9	66.7%	+6	
N 78-80 生活関連・娯楽業	6	13	▲53.8%	▲7	
O 81-82 教育、学習支援業	1	0	-	+1	
P 83-85 医療、福祉	40	49	▲18.4%	▲9	
Q 86-87 複合サービス事業	20	28	▲28.6%	▲8	
R 88-95 サービス業	20	29	▲31.0%	▲9	
S,T 96-99 公務	0	0	-	±0	
職 業 別	AB 01-24 管理・専門・技術	70	68	2.9%	+2
	C 25-31 事務	80	81	▲1.2%	▲1
	D 32-34 販売	64	89	▲28.1%	▲25
	E 35-42 サービス	85	97	▲12.4%	▲12
	H,I,J,K 生産工程・輸送・機械運転、建設、運搬などの職業	210	251	▲16.3%	▲41
	(49~64) 生産工程の職業	134	145	▲7.6%	▲11
	(65~68) 輸送の職業	4	5	▲20.0%	▲1
	(69,72) 定置・建設機械運転、電気工事の職業	20	38	▲47.4%	▲18
(70,71,73~78) 建設・採掘・運搬などの職業	52	63	▲17.5%	▲11	
F,G 43-48 上記以外の職業	7	9	▲22.2%	▲2	
規 模 別	29人以下の事業所	123	118	4.2%	+5
	30~99人の事業所	144	173	▲16.8%	▲29
	100~299人の事業所	105	131	▲19.8%	▲26
	300~499人の事業所	28	35	▲20.0%	▲7
	500~999人の事業所	24	30	▲20.0%	▲6
1,000人以上の事業所	92	108	▲14.8%	▲16	

※規模別は事業所規模別

◆新規高等学校卒業者のハローワーク求人に係る就職内定率の月別推移



◆新規高等学校卒業者のハローワーク求人に係る就業地別就職内定状況

(各年度1月末現在)

	令和4年3月卒	令和3年3月卒	前年同月比
総計(人)	516 (100.0%)	595 (100.0%)	▲13.3%
函館管内	363 (70.3%)	399 (67.1%)	▲9.0%
道内	70 (13.6%)	107 (18.0%)	▲34.6%
札幌	52 (10.1%)	73 (12.3%)	▲28.8%
室蘭	4 (0.8%)	5 (0.8%)	▲20.0%
苫小牧	5 (1.0%)	8 (1.3%)	▲37.5%
千歳	6 (1.2%)	12 (2.0%)	▲50.0%
その他	3 (0.6%)	9 (1.5%)	▲66.7%
道外	83 (16.1%)	89 (15.0%)	▲6.7%
東北	2 (0.4%)	1 (0.2%)	100.0%
関東	66 (12.8%)	77 (12.9%)	▲14.3%
中部	13 (2.5%)	8 (1.3%)	62.5%
関西	2 (0.4%)	3 (0.5%)	▲33.3%
中国・四国	-	-	-
九州・沖縄	-	-	-

※()内は全体に占める割合