

# ハローワーク情報北見

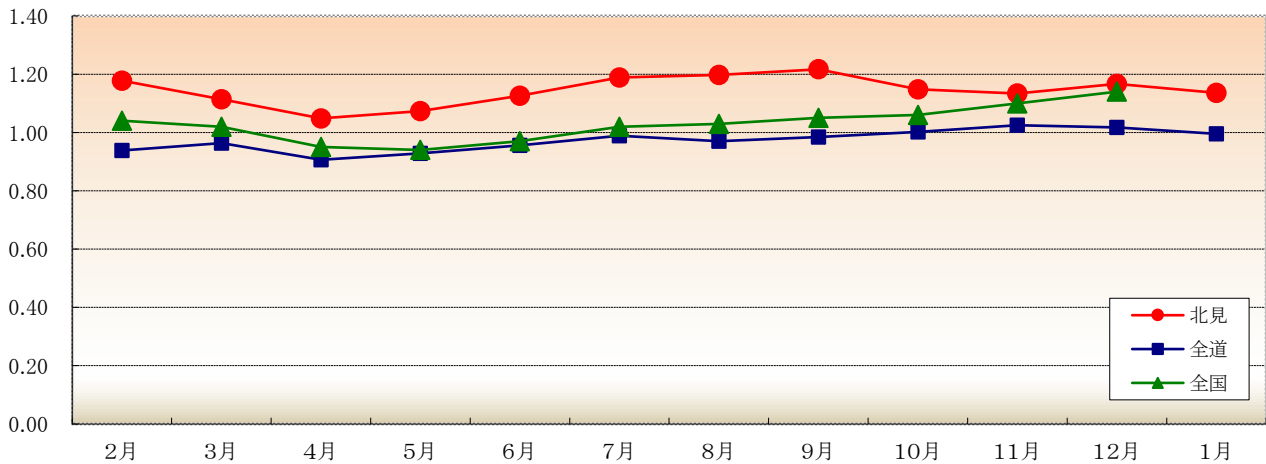
## 令和4年1月

令和4年1月の有効求人倍率は、1.14倍(前年同月1.18倍)と、前年同月を0.04ポイント下回った。

### 【 有効求人倍率の推移(常用) 】

	2月	3月	4月	5月	6月	7月	8月	9月	10月	11月	12月	R4年 1月
北見	1.18 (1.18)	1.11 (1.07)	1.05 (0.99)	1.07 (0.96)	1.13 (0.99)	1.19 (1.10)	1.20 (1.13)	1.22 (1.13)	1.15 (1.16)	1.13 (1.19)	1.17 (1.20)	1.14 (1.18)
北海道	0.94 (1.16)	0.96 (1.09)	0.91 (0.97)	0.93 (0.93)	0.96 (0.93)	0.99 (0.95)	0.97 (0.94)	0.98 (0.95)	1.00 (0.97)	1.02 (0.99)	1.02 (0.99)	1.00 (0.95)
全国	1.04 (1.38)	1.02 (1.30)	0.95 (1.13)	0.94 (1.02)	0.97 (0.97)	1.02 (0.97)	1.03 (0.95)	1.05 (0.95)	1.06 (0.97)	1.10 (1.00)	1.14 (1.03)	(1.04)

注) 1. 新規学卒を除き、常用的パートを含む原数値 2. 下段の( )は前年同月数



### 【 完全失業率の推移 】

	2月	3月	4月	5月	6月	7月	8月	9月	10月	11月	12月	R4年 1月
北海道	3.0 (2.5)			2.9 (3.3)			3.3 (2.7)			3.0 (3.3)		
全国	2.9 (2.4)	2.6 (2.5)	2.8 (2.6)	3.0 (2.8)	2.9 (2.8)	2.8 (2.9)	2.8 (3.0)	2.8 (3.0)	2.7 (3.1)	2.8 (3.0)	2.7 (3.0)	(2.9)

注) 下段の( )は前年同月数

[資料出所:総務省統計局「労働力調査」]

※ 北海道労働局では道内の雇用失業情勢「Labor Letter」をホームページで公表しています。  
ホームページアドレス <http://hokkaido-roudoukyoku.jsite.mhlw.go.jp/>

※ ハローワークインターネットサービスの機能拡充(令和3年9月)に伴い、ハローワークに来所せず、オンライン上で求職登録した求職者数や、求職者がハローワークインターネットサービスの求人に直接応募した就職件数等が含まれています。

令和4年1月の新規求職申込件数は、前年同月と比べ0.5%減少した。月間有効求職者数は前年同月と比べ3.8%増加した。新規求人数は前年同月と比べ6.3%減少した。月間有効求人数は前年同月と比べ0.3%増加した。

### 【 職業紹介状況(学卒を除きパートを含む常用) 】

項目	区分	令和4年1月	令和3年1月	対前年 (%)・(P)	令和3年度 4月～当月累計	前年同期	対前年 (%)・(P)
新規求職申込件数		561	564	▲ 0.5	5,099	5,134	▲ 0.7
月間有効求職者数		2,450	2,360	3.8	2,504	2,442	2.5
新規求人数		1,018	1,086	▲ 6.3	10,101	9,657	4.6
月間有効求人数		2,783	2,774	0.3	2,857	2,682	6.5
紹介件数		365	375	▲ 2.7	3,907	4,224	▲ 7.5
就職件数		120	128	▲ 6.3	1,687	1,769	▲ 4.6
充足数		111	123	▲ 9.8	1,608	1,636	▲ 1.7
新規求人倍率		1.81	1.93	▲ 0.12	1.98	1.88	0.10
有効求人倍率		1.14	1.18	▲ 0.04	1.14	1.10	0.04
就職率		21.4	22.7	▲ 1.3	33.1	34.5	▲ 1.4

注)月間有効求職者数・月間有効求人数の累計欄は月平均。

### 【 パートタイムの職業紹介状況(常用的パート) 】

項目	区分	令和4年1月	令和3年1月	対前年 (%)・(P)	令和3年度 4月～当月累計	前年同期	対前年 (%)・(P)
新規求職申込件数		174	201	▲ 13.4	1,996	1,917	4.1
月間有効求職者数		982	934	5.1	1,067	960	11.1
新規求人数		387	401	▲ 3.5	3,446	3,310	4.1
月間有効求人数		923	954	▲ 3.2	953	906	5.1
紹介件数		116	119	▲ 2.5	1,300	1,277	1.8
就職件数		41	51	▲ 19.6	664	636	4.4
就職率		23.6	25.4	▲ 1.8	33.3	33.2	0.1
全新規求人に占める パート求人の割合		38.0	36.9	1.1	34.1	34.3	▲ 0.2
全月間有効求人に占める パート求人の割合		33.2	34.4	▲ 1.2	33.3	33.8	▲ 0.5

注)月間有効求職者数・月間有効求人数の累計欄は月平均。

### 【 中高年齢者(45歳以上)の職業紹介状況(学卒を除きパートを含む常用) 】

項目	区分	令和4年1月	令和3年1月	対前年 (%)	令和3年度 4月～当月累計	前年同期	対前年 (%)
新規求職申込件数		312	305	2.3	2,658	2,701	▲ 1.6
55歳以上		195	182	7.1	1,653	1,658	▲ 0.3
65歳以上		91	82	11.0	762	714	6.7
月間有効求職者数		1,329	1,337	▲ 0.6	1,362	1,342	1.5
55歳以上		835	811	3.0	846	816	3.7
65歳以上		309	282	9.6	300	275	8.8
就職件数		53	68	▲ 22.1	760	805	▲ 5.6
55歳以上		26	27	▲ 3.7	344	387	▲ 11.1
65歳以上		4	7	▲ 42.9	92	91	1.1
月間有効求人数		1,015	1,032	▲ 1.6	1,061	996	6.5
55歳以上		533	561	▲ 5.0	564	536	5.2
65歳以上		124	147	▲ 15.6	138	139	▲ 0.7

注)月間有効求職者数・月間有効求人数の累計欄は月平均。

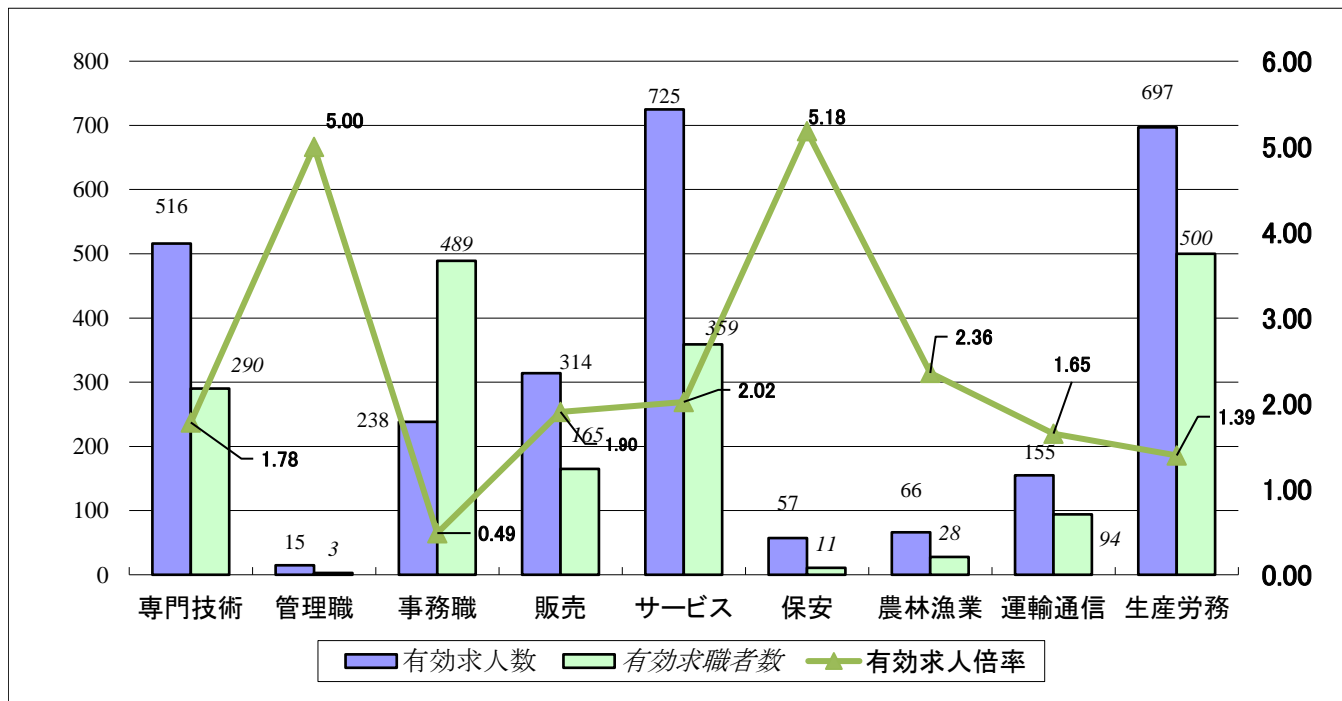
令和4年1月の新規求人数は、前年同月と比べて建設業、製造業、金融・保険業、宿泊業・飲食サービス業、サービス業で増加したものの、その他の業種で減少したことから、全体として減少した。

【 新規求人数の産業別状況(学卒を除きパートを含む常用) 】

産業分類	令和4年1月	令和3年1月	対前年 (%)	令和3年度 4月～当月累計	前年同期	対前年 (%)
合計	1,018	1,086	▲ 6.3	10,101	9,657	▲ 4.6
A, B 農・林・漁業 (01～04)	11	26	▲ 57.7	149	171	▲ 12.9
C 鉱業 (05)	2	2	0.0	8	5	60.0
D 建設業 (06～08)	137	125	9.6	1,428	1,325	7.8
E 製造業 (09～32)	77	65	18.5	717	651	10.1
(09) 食料品製造業	50	34	47.1	413	387	6.7
(12) 木材・木製品製造業	6	7	▲ 14.3	103	91	13.2
(18) プラスチック製品製造業	0	0	0.0	0	0	0.0
(24) 金属製品製造業	9	8	12.5	63	54	16.7
(25～27, 29) はん用、生産用、業務用・電気機械器具製造業	4	3	33.3	49	26	88.5
(31) 輸送用機械器具製造業	4	4	0.0	34	31	9.7
その他の製造業	4	9	▲ 55.6	55	62	▲ 11.3
G 情報通信業 (37～41)	8	8	0.0	71	80	▲ 11.3
H 運輸業・郵便業 (42～49)	33	46	▲ 28.3	432	347	24.5
I 卸売・小売業 (50～61)	162	177	▲ 8.5	1,579	1,512	4.4
(50～55) 卸売業	34	33	3.0	380	290	31.0
(56～61) 小売業	128	144	▲ 11.1	1,199	1,222	▲ 1.9
J 金融・保険業 (62～67)	14	13	7.7	163	124	31.5
M 宿泊業・飲食サービス業 (75～77)	101	64	57.8	688	622	10.6
(75) 宿泊業	25	20	25.0	184	139	32.4
(76・77) 飲食業	76	44	72.7	504	483	4.3
P 医療・福祉業 (83～85)	255	299	▲ 14.7	2,663	2,758	▲ 3.4
O, Q 教育学習支援業・複合サービス業 (81, 82, 86, 87)	20	31	▲ 35.5	249	257	▲ 3.1
R サービス業 (88～96)	113	96	17.7	1,085	800	35.6
S, T 公務・その他(分類不能の産業) (97～99)	29	44	▲ 34.1	209	287	▲ 27.2
その他	56	90	▲ 37.8	660	718	▲ 8.1

(注) 新規学卒を除き、パートを含む常用(求人・求職・求人倍率は月間有効求人数・月間有効求職者数・月間有効求人倍率)

【 職種別有効求人求職状況 】



	専門的・技術的	管理的	事務的	販売	サービス	保安	農林漁業	運輸・通信	生産工程・労務	分類不能	合計
求人	516	15	238	314	725	57	66	155	697	-	2,783
求職	290	3	489	165	359	11	28	94	500	511	2,450
倍率	1.78	5.00	0.49	1.90	2.02	5.18	2.36	1.65	1.39	-	1.14

(注) 新規学卒を除き、パートを含む常用。(求人・求職・倍率は月間有効求人数、月間有効求職者数、月間有効求人倍率)

【 雇用保険被保険者の推移 】

(単位:人、%)

年度・月	月末被保険者数		資格喪失者数		うち事業主都合離職者数		資格喪失者数に 対する事業主都 合離職の構成比
		対前年増減比		対前年増減比		対前年増減比	
平成28年度	38,964	0.7	5,831	▲ 10.4	366	▲ 36.9	6.3
平成29年度	38,961	▲ 0.0	6,027	3.4	475	29.8	7.9
平成30年度	38,812	▲ 0.4	6,118	1.5	420	▲ 11.6	6.9
令和元年度	38,796	▲ 0.0	6,000	▲ 1.9	395	▲ 6.0	6.6
令和2年度	38,566	▲ 0.6	6,035	0.6	406	2.8	6.7
4月	38,416	▲ 0.3	1,358	18.1	92	24.3	6.8
5月	38,526	▲ 0.6	524	10.3	71	121.9	13.5
6月	38,598	▲ 0.7	508	4.1	35	▲ 36.4	6.9
7月	38,606	▲ 0.8	375	▲ 15.3	27	107.7	7.2
8月	38,672	▲ 0.6	390	4.8	9	▲ 55.0	2.3
9月	38,678	▲ 0.7	361	▲ 10.0	24	60.0	6.6
10月	38,701	▲ 0.6	460	6.2	25	47.1	5.4
11月	38,647	▲ 1.0	438	21.0	25	13.6	5.7
12月	38,635	▲ 0.7	389	▲ 18.3	18	▲ 28.0	4.6
1月	38,514	▲ 0.5	419	▲ 9.1	32	▲ 22.0	7.6
2月	38,442	▲ 0.4	337	▲ 16.8	18	▲ 47.1	5.3
3月	38,356	▲ 0.1	476	▲ 10.9	30	▲ 36.2	6.3
令和3年度							
4月	38,356	▲ 0.2	1,295	▲ 4.6	81	▲ 12.0	6.3
5月	38,621	0.2	419	▲ 20.0	24	▲ 66.2	5.7
6月	38,657	0.2	393	▲ 22.6	24	▲ 31.4	6.1
7月	38,636	0.1	398	6.1	29	7.4	7.3
8月	38,618	▲ 0.1	403	3.3	16	77.8	4.0
9月	38,543	▲ 0.3	327	▲ 9.4	10	▲ 58.3	3.1
10月	38,469	▲ 0.6	473	2.8	41	64.0	8.7
11月	38,441	▲ 0.5	408	▲ 6.8	37	48.0	9.1
12月	38,304	▲ 0.9	446	14.7	15	▲ 16.7	3.4
1月	38,109	▲ 1.1	453	8.1	27	▲ 15.6	6.0
2月							
3月							

(注) 雇用保険被保険者のうち、一般被保険者を計上。

[資料出所:雇用保険業務統計]

【 新規求職者の状況(パート含む常用) 】

(単位:人、%)

年度・月	新規求職 申込件数	在職者		離職者		うち事業主都合離職者		うち自己都合離職者		無業者	
			対前年比		対前年比		対前年比		対前年比		対前年比
平成29年度	6,923	1,924	▲ 3.4	4,378	▲ 3.3	1,157	3.7	3,043	▲ 5.9	621	▲ 7.9
平成30年度	7,069	1,952	1.5	4,557	4.1	1,279	10.5	3,048	0.2	560	▲ 9.8
令和元年度	6,698	1,806	▲ 7.5	4,300	▲ 5.6	1,092	▲ 14.6	2,999	▲ 1.6	592	5.7
令和2年度	6,343	1,616	▲ 10.5	4,249	▲ 1.2	1,264	15.8	2,769	▲ 7.7	478	▲ 19.3
4月	838	131	▲ 13.2	666	▲ 1.9	235	6.3	377	▲ 9.6	41	▲ 38.8
5月	566	132	▲ 1.5	403	▲ 9.8	143	16.3	238	▲ 21.2	31	▲ 49.2
6月	544	126	▲ 11.9	380	23.4	132	88.6	226	0.0	38	▲ 25.5
7月	470	103	▲ 34.8	329	▲ 2.7	91	33.8	223	▲ 14.6	38	▲ 29.6
8月	441	126	▲ 16.0	258	▲ 14.0	54	▲ 10.0	195	▲ 16.7	57	11.8
9月	460	128	8.5	284	2.2	61	41.9	208	▲ 5.9	48	▲ 15.8
10月	439	120	▲ 17.2	288	▲ 1.0	51	▲ 10.5	225	2.3	31	▲ 3.1
11月	398	88	▲ 21.4	283	1.1	81	35.0	192	▲ 2.5	27	▲ 32.5
12月	414	108	▲ 8.5	278	0.0	107	28.9	162	▲ 12.9	28	▲ 3.4
1月	564	151	▲ 1.9	379	▲ 3.1	112	▲ 11.1	257	4.9	34	▲ 15.0
2月	550	187	▲ 10.5	322	4.2	77	16.7	223	▲ 3.0	41	▲ 25.5
3月	659	216	0.9	379	▲ 5.5	120	4.3	243	▲ 6.5	64	16.4
令和3年度											
4月	839	124	▲ 5.3	672	0.9	220	▲ 6.4	401	6.4	43	4.9
5月	509	97	▲ 26.5	363	▲ 9.9	103	▲ 28.0	249	4.6	49	58.1
6月	501	124	▲ 1.6	349	▲ 8.2	89	▲ 32.6	244	8.0	28	▲ 26.3
7月	449	107	3.9	313	▲ 4.9	75	▲ 17.6	226	1.3	29	▲ 23.7
8月	423	125	▲ 0.8	258	0.0	48	▲ 11.1	195	0.0	40	▲ 29.8
9月	439	137	7.0	273	▲ 3.9	49	▲ 19.7	215	3.4	29	▲ 39.6
10月	489	145	20.8	302	4.9	61	19.6	229	1.8	42	35.5
11月	509	148	68.2	319	12.7	72	▲ 11.1	237	23.4	42	55.6
12月	380	111	2.8	237	▲ 14.7	77	▲ 28.0	155	▲ 4.3	32	14.3
1月	561	174	15.2	345	▲ 9.0	116	3.6	212	▲ 17.5	42	23.5
2月											
3月											

(注) 1. 新規学卒を除き、パートタイムを含む常用

# 労働市場指標

## 【 常用 】

	新規求職申込件数		新規求人数		新規求人倍率		月間有効求職者数		月間有効求人数		有効求人倍率		就職件数		就職率	
	(A)	対前年 (%)	(B)	対前年 (%)	(B/A)	対前年 (P)	(C)	対前年 (%)	(D)	対前年 (%)	(D/C)	対前年 (P)	(E)	対前年 (%)	(E/A)	対前年 (P)
25年度	9,248	▲ 4.6	11,108	2.7	1.20	0.08	3,023	▲ 5.1	2,468	3.5	0.82	0.07	3,242	1.8	35.0	2.2
26年度	8,616	▲ 6.8	11,003	▲ 0.9	1.28	0.08	2,819	▲ 6.7	2,512	1.8	0.89	0.07	2,850	▲ 12.1	33.1	▲ 1.9
27年度	8,024	▲ 6.9	11,431	3.9	1.42	0.14	2,679	▲ 5.0	2,605	3.7	0.97	0.08	2,875	0.9	35.8	2.7
28年度	7,194	▲ 10.3	12,302	7.6	1.71	0.29	2,499	▲ 6.7	2,838	8.9	1.14	0.17	2,523	▲ 12.2	35.1	▲ 0.7
29年度	6,923	▲ 3.8	13,197	7.3	1.91	0.20	2,403	▲ 3.8	3,087	8.8	1.28	0.14	2,409	▲ 4.5	34.8	▲ 0.3
30年度	7,069	2.1	12,697	▲ 3.8	1.80	▲ 0.11	2,469	2.7	2,993	▲ 3.0	1.21	▲ 0.07	2,404	▲ 0.2	34.0	▲ 0.8
元年度	6,698	▲ 5.2	12,471	▲ 1.8	1.86	0.06	2,526	2.3	2,907	▲ 2.9	1.15	▲ 0.06	2,235	▲ 7.0	33.4	▲ 0.6
2年度	6,343	▲ 5.3	11,792	▲ 5.4	1.86	0.00	2,462	▲ 2.5	2,724	▲ 6.3	1.11	▲ 0.04	2,153	▲ 3.7	33.9	0.5
4月	838	▲ 6.6	937	▲ 8.9	1.12	▲ 0.03	2,768	▲ 5.9	2,727	▲ 2.4	0.99	0.04	265	14.2	31.6	5.8
5月	566	▲ 11.8	837	▲ 24.2	1.48	▲ 0.24	2,617	▲ 9.9	2,500	▲ 14.1	0.96	▲ 0.04	190	▲ 5.9	33.6	2.1
6月	544	8.4	1,010	▲ 3.3	1.86	▲ 0.22	2,570	▲ 8.1	2,557	▲ 14.5	0.99	▲ 0.08	191	▲ 9.9	35.1	▲ 7.1
7月	470	▲ 14.5	1,033	▲ 9.1	2.20	0.13	2,435	▲ 7.6	2,686	▲ 12.3	1.10	▲ 0.06	181	▲ 6.2	38.5	3.4
8月	441	▲ 12.0	873	▲ 17.1	1.98	▲ 0.12	2,387	▲ 6.6	2,707	▲ 11.1	1.13	▲ 0.06	153	▲ 16.8	34.7	▲ 2.0
9月	460	1.5	999	▲ 3.6	2.17	▲ 0.12	2,405	▲ 1.8	2,728	▲ 9.5	1.13	▲ 0.10	182	▲ 13.3	39.6	▲ 6.8
10月	439	▲ 6.2	1,038	▲ 9.0	2.36	▲ 0.08	2,383	1.4	2,768	▲ 9.4	1.16	▲ 0.14	160	▲ 15.3	36.4	▲ 4.0
11月	398	▲ 7.9	906	▲ 6.9	2.28	0.03	2,284	1.4	2,717	▲ 7.6	1.19	▲ 0.12	178	2.3	44.7	4.4
12月	414	▲ 2.6	938	9.1	2.27	0.25	2,215	2.9	2,659	▲ 5.1	1.20	▲ 0.10	141	0.0	34.1	0.9
1月	564	▲ 3.6	1,086	17.9	1.93	0.36	2,360	4.4	2,774	5.8	1.18	0.02	128	▲ 0.8	22.7	0.6
2月	550	▲ 4.0	1,039	▲ 10.0	1.89	▲ 0.13	2,460	1.9	2,896	1.3	1.18	0.00	157	▲ 16.0	28.5	▲ 4.1
3月	659	▲ 1.6	1,096	7.6	1.66	0.14	2,660	2.5	2,963	6.3	1.11	0.04	227	24.7	34.4	7.2
3年度																
4月	839	0.1	1,120	19.5	1.33	0.21	2,806	1.4	2,942	7.9	1.05	0.06	234	▲ 11.7	27.9	▲ 3.7
5月	509	▲ 10.1	927	10.8	1.82	0.34	2,678	2.3	2,874	15.0	1.07	0.11	192	1.1	37.7	4.1
6月	501	▲ 7.9	1,053	4.3	2.10	0.24	2,554	▲ 0.6	2,875	12.4	1.13	0.14	181	▲ 5.2	36.1	1.0
7月	449	▲ 4.5	1,035	0.2	2.31	0.11	2,412	▲ 0.9	2,868	6.8	1.19	0.09	167	▲ 7.7	37.2	▲ 1.3
8月	423	▲ 4.1	981	12.4	2.32	0.34	2,433	1.9	2,913	7.6	1.20	0.07	152	▲ 0.7	35.9	1.2
9月	439	▲ 4.6	1,029	3.0	2.34	0.17	2,381	▲ 1.0	2,897	6.2	1.22	0.09	153	▲ 15.9	34.9	▲ 4.7
10月	489	11.4	994	▲ 4.2	2.03	▲ 0.33	2,448	2.7	2,811	1.6	1.15	▲ 0.01	182	13.8	37.2	0.8
11月	509	27.9	977	7.8	1.92	▲ 0.36	2,499	9.4	2,832	4.2	1.13	▲ 0.06	170	▲ 4.5	33.4	▲ 11.3
12月	380	▲ 8.2	967	3.1	2.54	0.27	2,375	7.2	2,772	4.2	1.17	▲ 0.03	136	▲ 3.5	35.8	1.7
1月	561	▲ 0.5	1,018	▲ 6.3	1.81	▲ 0.12	2,450	3.8	2,783	0.3	1.14	▲ 0.04	120	▲ 6.3	21.4	▲ 1.3
2月																
3月																
4月～ 当月 累計	5,099		10,101		1.98		2,504		2,857		1.14		1,687		33.1	
		▲ 0.7		4.6		0.10		2.5		6.5		0.04		▲ 4.6		▲ 1.4
	5,134		9,657		1.88		2,442		2,682		1.10		1,769		34.5	

(注1) 新規学卒を除き、パートタイムを含む常用

(注2) 累計欄下段は、前年同期

(注3) 月間有効求職者数・月間有効求人数の各年度欄及び累計欄は、各月の平均値

# 雇用保険業務取扱状況

## 【適用関係】

		4年1月	3年1月	増減率(%)	R3年4月～累計	R2年4月～累計	増減率(%)
適用事業所数		3,660	3,645	0.4			
被保険者数合計		43,583	43,917	▲ 0.8			
一般	被保険者数	38,109	38,514	▲ 1.1			
	資格取得者数	320	362	▲ 11.6	5,206	5,618	▲ 7.3
	資格喪失者数	453	419	8.1	5,015	5,222	▲ 4.0
	うち事業主都合	27	32	▲ 15.6	304	358	▲ 15.1
高年齢	被保険者数	4,114	3,981	3.3			
	資格喪失者数	100	84	19.0	900	954	▲ 5.7
短期特例	被保険者数	1,360	1,422	▲ 4.4			
	資格取得者数	17	9	88.9	3,219	3,331	▲ 3.4
	資格喪失者数	408	404	1.0	2,479	2,787	▲ 11.1

## 【給付関係】

		4年1月	3年1月	増減率(%)	R3年4月～累計	R2年4月～累計	増減率(%)
一般	受給資格決定件数	147	163	▲ 9.8	1,669	1,779	▲ 6.2
	初回受給者数	124	133	▲ 6.8	1,463	1,512	▲ 3.2
	受給者実人数	565	620	▲ 8.9	6,611	6,827	▲ 3.2
	支給金額(千円)	62,455	70,198	▲ 11.0	742,301	749,158	▲ 0.9
高年齢	受給資格決定件数	64	74	▲ 13.5	549	537	2.2
	受給者	54	76	▲ 28.9	544	537	1.3
	支給金額(千円)	11,555	15,054	▲ 23.2	111,088	108,749	2.2
短期	受給資格決定件数	559	662	▲ 15.6	2,336	2,657	▲ 12.1
	受給者	1,162	1,186	▲ 2.0	2,472	2,668	▲ 7.3
	支給金額(千円)	247,623	253,896	▲ 2.5	510,469	559,158	▲ 8.7
受給者合計		1,781	1,882	▲ 5.4	9,627	10,032	▲ 4.0
支給金額計(千円)		321,633	339,148	▲ 5.2	1,363,858	1,417,065	▲ 3.8
再就職手当	支給人員	17	28	▲ 39.3	398	460	▲ 13.5
	支給金額(千円)	5,699	10,567	▲ 46.1	156,860	175,961	▲ 10.9
就業促進定着手当	支給人員	17	10	70.0	107	119	▲ 10.1
	支給金額(千円)	3,077	2,189	40.6	16,728	21,361	▲ 21.7

## 【北見所の職業紹介状況・新規求人数】

令和4年1月の新規求職申込件数は、前年同月と比べ1.9%減少した。月間有効求職者数は前年同月と比べ2.6%増加した。新規求人数は前年同月に比べ1.4%減少した。月間有効求人数は前年同月と比べ0.6%増加した。

令和4年1月の新規求人数は、前年同月と比べて建設業、製造業、宿泊業・飲食サービス業、サービス業で増加したものの、その他の業種で減少したことから、全体として減少した。

### 【職業紹介状況(学卒を除きパートを含む常用)】

項目	区分	令和4年1月	令和3年1月	対前年 (%)・(P)	令和3年度 4月～当月累計	前年同期	対前年 (%)・(P)
新規求職申込件数		424	432	▲ 1.9	3,838	3,896	▲ 1.5
月間有効求職者数		1,799	1,753	2.6	1,860	1,826	1.9
新規求人数		777	788	▲ 1.4	7,656	7,192	6.5
月間有効求人数		2,076	2,063	0.6	2,158	1,989	8.5
紹介件数		280	284	▲ 1.4	3,102	3,403	▲ 8.8
就職件数		89	92	▲ 3.3	1,281	1,367	▲ 6.3
充足数		87	97	▲ 10.3	1,280	1,305	▲ 1.9
新規求人倍率		1.83	1.82	0.01	1.99	1.85	0.14
有効求人倍率		1.15	1.18	▲ 0.03	1.16	1.09	0.07
就職率		21.0	21.3	▲ 0.3	33.4	35.1	▲ 1.7

注)月間有効求職者数・月間有効求人数の累計欄は月平均。

### 【パートタイムの職業紹介状況(常用的パート)】

項目	区分	令和4年1月	令和3年1月	対前年 (%)・(P)	令和3年度 4月～当月累計	前年同期	対前年 (%)・(P)
新規求職申込件数		132	147	▲ 10.2	1,473	1,425	3.4
月間有効求職者数		700	662	5.7	775	690	12.4
新規求人数		294	281	4.6	2,700	2,483	8.7
月間有効求人数		703	700	0.4	746	680	9.8
紹介件数		92	87	5.7	1,025	1,028	▲ 0.3
就職件数		30	38	▲ 21.1	498	486	2.5
就職率		22.7	25.9	▲ 3.2	33.8	34.1	▲ 0.3
全新規求人に占めるパート 求人割合		37.8	35.7	2.1	35.3	34.5	0.8
全月間有効求人に占める パート求人割合		33.9	33.9	0.0	34.6	34.2	0.4

注)月間有効求職者数・月間有効求人数の累計欄は月平均。

### 【新規求人数の産業別状況(学卒を除きパートを含む常用)】

産業分類	令和4年1月	令和3年1月	対前年 (%)	令和3年度 4月～当月累計	前年同期	対前年 (%)
合計	777	788	▲ 1.4	7,656	7,192	6.5
A, B 農・林・漁業(01～04)	5	11	▲ 54.5	74	74	0.0
C 鉱業(05)	1	1	0.0	4	1	300.0
D 建設業(06～08)	103	82	25.6	975	887	9.9
E 製造業(09～32)	50	42	19.0	380	342	11.1
09) 食料品製造業	35	21	66.7	201	179	12.3
12) 木材・木製品製造業	3	3	0.0	35	30	16.7
18) プラスチック製品製造業	0	0	0.0	0	0	0.0
24) 金属製品製造業	3	2	50.0	31	27	14.8
25～27、29) はん用、生産用、業務用・電気機械器具製造業	3	3	0.0	45	24	87.5
31) 輸送用機械器具製造業	4	4	0.0	34	31	9.7
その他の製造業	2	9	▲ 77.8	34	51	▲ 33.3
G 情報通信業(37～41)	8	8	0.0	71	80	▲ 11.3
H 運輸業・郵便業(42～49)	24	37	▲ 35.1	326	222	46.8
I 卸売・小売業(50～61)	126	127	▲ 0.8	1,252	1,195	4.8
50～55) 卸売業	22	25	▲ 12.0	295	236	25.0
56～61) 小売業	104	102	2.0	957	959	▲ 0.2
J 金融・保険業(62～67)	7	7	0.0	111	87	27.6
M 宿泊業・飲食サービス業(75～77)	91	50	82.0	578	440	31.4
75) 宿泊業	21	17	23.5	154	112	37.5
76・77) 飲食業	70	33	112.1	424	328	29.3
P 医療・福祉業(83～85)	181	206	▲ 12.1	2,021	2,131	▲ 5.2
O, Q 教育学習支援業・複合サービス業(81, 82, 86, 87)	17	17	0.0	175	183	▲ 4.4
R サービス業(88～96)	100	84	19.0	982	711	38.1
S, T 公務・その他(分類不能の産業)(97～99)	21	37	▲ 43.2	133	197	▲ 32.5
その他	43	79	▲ 45.6	574	642	▲ 10.6

(注)新規学卒を除き、パートを含む常用(求人・求職・求人倍率は月間有効求人数・月間有効求職者数・月間有効求人倍率)

## 【美幌分室の職業紹介状況・新規求人数】

令和4年1月の新規求職申込件数は、前年同月と比べ1.4%減少した。月間有効求職者数は前年同月と比べ1.1%増加した。新規求人数は前年同月に比べ3.9%減少した。月間有効求人数は前年同月と比べ14.8%増加した。

令和4年1月の新規求人数は、前年同月と比べて建設業、運輸業・郵便業、金融・保険業、サービス業、公務・その他(分類不能の産業)で増加したものの、その他の業種で減少したことから、全体として減少した。

## 【職業紹介状況(学卒を除きパートを含む常用)】

項目	区分	令和4年1月	令和3年1月	対前年 (%)・(P)	令和3年度 4月～当月累計	前年同期	対前年 (%)・(P)
新規求職申込件数		70	71	▲ 1.4	584	595	▲ 1.8
月間有効求職者数		277	274	1.1	269	271	▲ 0.4
新規求人数		122	127	▲ 3.9	1,060	946	12.1
月間有効求人数		318	277	14.8	294	259	13.3
紹介件数		43	48	▲ 10.4	430	431	▲ 0.2
就職件数		14	15	▲ 6.7	198	194	2.1
充足数		10	9	11.1	145	140	3.6
新規求人倍率		1.74	1.79	▲ 0.05	1.82	1.59	0.23
有効求人倍率		1.15	1.01	0.14	1.09	0.96	0.13
就職率		20.0	21.1	▲ 1.1	33.9	32.6	1.3

注)月間有効求職者数・月間有効求人数の累計欄は月平均。

## 【パートタイムの職業紹介状況(常用的パート)】

項目	区分	令和4年1月	令和3年1月	対前年 (%)・(P)	令和3年度 4月～当月累計	前年同期	対前年 (%)・(P)
新規求職申込件数		19	27	▲ 29.6	229	221	3.6
月間有効求職者数		105	108	▲ 2.8	110	110	▲ 0.5
新規求人数		42	56	▲ 25.0	330	318	3.8
月間有効求人数		100	103	▲ 2.9	87	84	3.7
紹介件数		12	17	▲ 29.4	129	110	17.3
就職件数		4	5	▲ 20.0	77	56	37.5
就職率		21.1	18.5	2.6	33.6	25.3	8.3
全新規求人に占めるパート 求人割合		34.4	44.1	▲ 9.7	31.1	33.6	▲ 2.5
全月間有効求人に占める パート求人割合		31.4	37.2	▲ 5.8	29.7	32.5	▲ 2.8

注)月間有効求職者数・月間有効求人数の累計欄は月平均。

## 【新規求人数の産業別状況(学卒を除きパートを含む常用)】

産業分類	令和4年1月	令和3年1月	対前年 (%)	令和3年度 4月～当月累計	前年同期	対前年 (%)
合計	122	127	▲ 3.9	1,060	946	12.1
A, B 農・林・漁業(01～04)	1	2	▲ 50.0	23	20	15.0
C 鉱業(05)	0	0	0.0	0	0	0.0
D 建設業(06～08)	17	6	183.3	152	145	4.8
E 製造業(09～32)	19	19	0.0	155	136	14.0
09) 食料品製造業	12	11	9.1	84	76	10.5
12) 木材・木製品製造業	2	2	0.0	39	30	30.0
18) プラスチック製品製造業	0	0	0.0	0	0	0.0
24) 金属製品製造業	5	6	▲ 16.7	26	24	8.3
25～27、29) はん用、生産用、業務用・電気機械器具製造業	0	0	0.0	0	0	0.0
31) 輸送用機械器具製造業	0	0	0.0	0	0	0.0
その他の製造業	0	0	0.0	6	6	0.0
G 情報通信業(37～41)	0	0	0.0	0	0	0.0
H 運輸業・郵便業(42～49)	8	6	33.3	80	62	29.0
I 卸売・小売業(50～61)	19	27	▲ 29.6	156	143	9.1
50～55) 卸売業	12	8	50.0	57	26	119.2
56～61) 小売業	7	19	▲ 63.2	99	117	▲ 15.4
J 金融・保険業(62～67)	7	5	40.0	33	20	65.0
M 宿泊業・飲食サービス業(75～77)	7	10	▲ 30.0	46	53	▲ 13.2
75) 宿泊業	2	3	▲ 33.3	13	7	85.7
76・77) 飲食業	5	7	▲ 28.6	33	46	▲ 28.3
P 医療・福祉業(83～85)	28	32	▲ 12.5	266	229	16.2
O, Q 教育学習支援業・複合サービス業(81, 82, 86, 87)	1	12	▲ 91.7	38	40	▲ 5.0
R サービス業(88～96)	10	6	66.7	59	39	51.3
S, T 公務・その他(分類不能の産業)(97～99)	4	1	300.0	31	30	3.3
その他	1	1	0.0	21	29	▲ 27.6

(注)新規学卒を除き、パートを含む常用(求人・求職・求人倍率は月間有効求人数・月間有効求職者数・月間有効求人倍率)



【遠軽出張所の職業紹介状況・新規求人数】

令和4年1月の新規求職申込件数は、前年同月と比べ9.8%増加した。月間有効求職者数は前年同月と比べ12.3%増加した。新規求人数は前年同月に比べ30.4%減少した。月間有効求人数は前年同月と比べ10.4%減少した。

令和4年1月の新規求人数は、前年同月と比べて製造業、金融・保険業等で増加したものの、その他の業種で減少したことから、全体として減少した。

【職業紹介状況(学卒を除きパートを含む常用)】

項目	区分	令和4年1月	令和3年1月	対前年 (%)・(P)	令和3年度 4月～当月累計	前年同期	対前年 (%)・(P)
新規求職申込件数		67	61	9.8	677	643	5.3
月間有効求職者数		374	333	12.3	375	346	8.2
新規求人数		119	171	▲ 30.4	1,385	1,519	▲ 8.8
月間有効求人数		389	434	▲ 10.4	404	435	▲ 6.9
紹介件数		42	43	▲ 2.3	375	390	▲ 3.8
就職件数		17	21	▲ 19.0	208	208	0.0
充足数		14	17	▲ 17.6	183	191	▲ 4.2
新規求人倍率		1.78	2.80	▲ 1.02	2.05	2.36	▲ 0.31
有効求人倍率		1.04	1.30	▲ 0.26	1.08	1.25	▲ 0.17
就職率		25.4	34.4	▲ 9.0	30.7	32.3	▲ 1.6

注)月間有効求職者数・月間有効求人数の累計欄は月平均。

【パートタイムの職業紹介状況(常用的パート)】

項目	区分	令和4年1月	令和3年1月	対前年 (%)・(P)	令和3年度 4月～当月累計	前年同期	対前年 (%)・(P)
新規求職申込件数		23	27	▲ 14.8	294	271	8.5
月間有効求職者数		177	164	7.9	182	160	13.5
新規求人数		51	64	▲ 20.3	416	509	▲ 18.3
月間有効求人数		120	151	▲ 20.5	119	142	▲ 16.2
紹介件数		12	15	▲ 20.0	146	139	5.0
就職件数		7	8	▲ 12.5	89	94	▲ 5.3
就職率		30.4	29.6	0.8	30.3	34.7	▲ 4.4
全新規求人に占めるパート求人割合		42.9	37.4	5.5	30.0	33.5	▲ 3.5
全月間有効求人に占めるパート求人割合		30.8	34.8	▲ 4.0	29.4	32.7	▲ 3.3

注)月間有効求職者数・月間有効求人数の累計欄は月平均。

【新規求人数の産業別状況(学卒を除きパートを含む常用)】

産業分類	令和4年1月	令和3年1月	対前年 (%)	令和3年度 4月～当月累計	前年同期	対前年 (%)
合計	119	171	▲ 30.4	1,385	1,519	▲ 8.8
A, B 農・林・漁業 (01～04)	5	13	▲ 61.5	52	77	▲ 32.5
C 鉱業 (05)	1	1	0.0	4	4	0.0
D 建設業 (06～08)	17	37	▲ 54.1	301	293	2.7
E 製造業 (09～32)	8	4	100.0	182	173	5.2
09) 食料品製造業	3	2	50.0	128	132	▲ 3.0
12) 木材・木製品製造業	1	2	▲ 50.0	29	31	▲ 6.5
18) プラスチック製品製造業	0	0	0.0	0	0	0.0
24) 金属製品製造業	1	0	-	6	3	100.0
25～27、29) はん用、生産用、業務用・電気機械器具製造業	1	0	-	4	2	100.0
31) 輸送用機械器具製造業	0	0	0.0	0	0	0.0
その他の製造業	2	0	-	15	5	200.0
G 情報通信業 (37～41)	0	0	0.0	0	0	0.0
H 運輸業・郵便業 (42～49)	1	3	▲ 66.7	26	63	▲ 58.7
I 卸売・小売業 (50～61)	17	23	▲ 26.1	171	174	▲ 1.7
50～55) 卸売業	0	0	0.0	28	28	0.0
56～61) 小売業	17	23	▲ 26.1	143	146	▲ 2.1
J 金融・保険業 (62～67)	0	1	-	19	17	11.8
M 宿泊業・飲食サービス業 (75～77)	3	4	▲ 25.0	64	129	▲ 50.4
75) 宿泊業	2	0	-	17	20	▲ 15.0
76・77) 飲食業	1	4	▲ 75.0	47	109	▲ 56.9
P 医療・福祉業 (83～85)	46	61	▲ 24.6	376	398	▲ 5.5
O, Q 教育学習支援業・複合サービス業 (81, 82, 86, 87)	2	2	0.0	36	34	5.9
R サービス業 (88～96)	3	6	▲ 50.0	44	50	▲ 12.0
S, T 公務・その他(分類不能の産業) (97～99)	4	6	▲ 33.3	45	60	▲ 25.0
その他	12	10	20.0	65	47	38.3

(注)新規学卒を除き、パートを含む常用(求人・求職・求人倍率は月間有効求人数・月間有効求職者数・月間有効求人倍率)

## 求人広告掲載時のトラブルにご注意ください

最近、電話で「**無料で当社のサイトに求人広告を掲載しませんか？**」との勧誘があり、契約したところ、無料掲載期間経過後に自動で有料掲載へ移行し、多額の広告料金を請求されるといった事案が発生しております。

**求人広告をインターネット等に掲載依頼する際には、事前に広告料金や掲載期間、無料掲載期間終了後の料金、解約方法等を確認した上で契約を行ってください。**

### 《実際に相談のあったケース》

- ◆電話で求人広告の無料掲載の案内を受け、申請書がFAXで届き契約。申請書の下に「〇〇日経過後は有料掲載へ移行する。」と小さく記載されていたが、電話では有料掲載の話もなかったことから、記載内容に気がつかなかった。その結果、無料掲載期間経過後に自動で有料掲載に移行し、多額の広告料金を請求された。

※なお、求人者の求めに応じ、その募集情報をインターネット等で提供すること（あっせん行為を含まない。）や、その広告料金を請求することは違法ではありません。

