

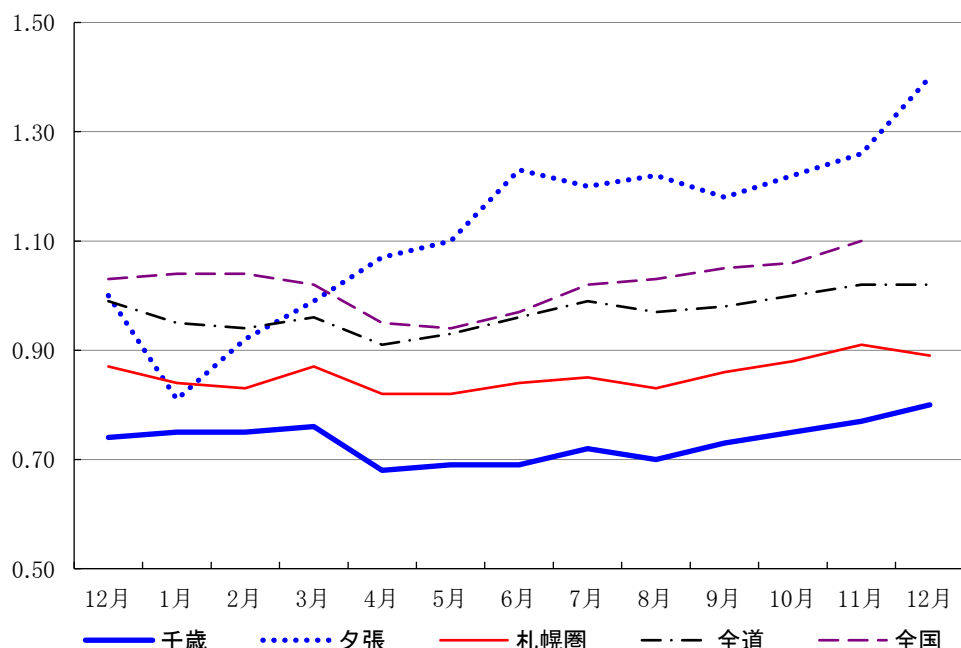
LABOUR LETTER

CHITOSE Dec § 2021

雇用失業情勢ちとせ

令和3年12月

有効求人倍率の推移



	千歳	夕張	札幌圏	全道	全国
12月	0.74	1.00	0.87	0.99	1.03
1月	0.75	0.81	0.84	0.95	1.04
2月	0.75	0.92	0.83	0.94	1.04
3月	0.76	0.99	0.87	0.96	1.02
4月	0.68	1.07	0.82	0.91	0.95
5月	0.69	1.10	0.82	0.93	0.94
6月	0.69	1.23	0.84	0.96	0.97
7月	0.72	1.20	0.85	0.99	1.02
8月	0.70	1.22	0.83	0.97	1.03
9月	0.73	1.18	0.86	0.98	1.05
10月	0.75	1.22	0.88	1.00	1.06
11月	0.77	1.26	0.91	1.02	1.10
12月	0.80	1.40	0.89	1.02	

ハローワーク千歳

☎066-8609 千歳市東雲町4丁目2-6
TEL0123-24-2177

ハローワーク夕張(出張所)

☎068-0403 夕張市本町5丁目5番地
TEL0123-52-4411

※ハローワークインターネットサービスの機能拡充に伴い、令和3年9月以降の数値には、ハローワークに来所せず、オンライン上で求職登録した求職者数や、求職者がハローワークインターネットサービスの求人に直接応募した就職件数等が含まれている。

千歳公共職業安定所

令和4年2月1日発行

* 労働市場の概要 *

新規求職者について

千歳管内

新規求職者数は、425人で前年同月比2.4%、10人増加となった。
年齢別では、44歳以下が190人で同5.9%、12人減少、45歳以上が235人で同10.3%、22人増加となった。
月間有効求職者数は、2525人で前年同月比6.1%、145人増加となった。

夕張管内

新規求職者数は、33人で前年同月比68%、70人減少となった。
年齢別では、44歳以下が19人で同53.7%、22人減少、45歳以上が14人で同77.4%、48人減少となった。
月間有効求職者数は、339人で前年同月比10.1%、38人減少となった。

新規求人数について

千歳管内

常用新規求人数は、665人で前年同月比22.5%、122人増加となった。
主な産業別求人状況をみると、「宿泊業、飲食サービス業」は51人で、前年同月比537.5%、43人増、「生活関連サービス業、娯楽業」は23人で、前年同月比360%、18人増、「農、林、漁業」は6人で、前年同月比200%、4人増となった。

一方、「金融業、保険業」は1人で、前年同月比75%、3人減、「不動産業、物品賃貸業」は5人で、前年同月比68.8%、11人減、「学術研究、専門、技術サービス業」は2人で、前年同月比33.3%、1人減となった。

夕張管内

常用新規求人数は、181人で前年同月比42.5%、54人増加となった。
主な産業別求人状況をみると、「サービス業(他に分類されないもの)」は18人で、前年同月比500%、15人増、「医療、福祉」は72人で、前年同月比111.8%、38人増、「農、林、漁業」は9人で、前年同月比28.6%、2人増となった。

一方、「鉱業、採石業、砂利採取業」は2人で、前年同月比60%、3人減、「運輸業・郵便業」は5人で、前年同月比16.7%、1人減、「建設業」は21人で、前年同月比12.5%、3人減となった。

有効求人倍率について

常用有効求人倍率は、千歳所計は0.87倍で前年同月差0.10^{ポイント}上昇、前年同月を3カ月連続で上回った。
千歳管内は0.8倍で対前年同月差0.06^{ポイント}上昇、夕張管内は1.4倍で0.4^{ポイント}上昇となった。

窓口の動向について

千歳管内

紹介件数は260件で前年同月比3%、8件減少、就職件数は98件で同12.6%、11件増加となった。
また、雇用保険一般受給資格決定数は115件で、前年同月比13.5%、18件減少となった。

夕張管内

紹介件数は27件で前年同月比10%、3件減少、就職件数は14件で同0%、0件で変動がなかった。
また、雇用保険一般受給資格決定数は11件で、前年同月比50%、11件減少となった。

1 一般職業紹介状況(常用)

(単位:人、%、P)

項目	区分	3年12月	2年12月	3年度		2年度	
				増減比	4月～当月	4月～当月	増減比
千 歳 所 計	新規求職申込件数	458	518	▲ 11.6	5,140	5,166	▲ 0.5
	月間有効求職者数	2,864	2,757	3.9	3,072	2,870	7.0
	新規求人数	846	670	26.3	7,574	7,179	5.5
	月間有効求人数	2,496	2,131	17.1	2,405	2,338	2.9
	紹介件数	287	298	▲ 3.7	3,290	3,352	▲ 1.8
	就職件数	112	101	10.9	1,118	1,111	0.6
	(うち雇用保険受給者数)	40	20	100.0	328	321	2.2
	充足数	106	92	15.2	999	983	1.6
	新規充足率	12.5%	13.7%	▲ 1.2P	13.2%	13.7%	▲ 0.5P
	新規求人倍率	1.85	1.29	0.56P	1.47	1.39	0.08P
	月間有効求人倍率	0.87	0.77	0.10P	0.78	0.81	▲ 0.03P
	千 歳	新規求職申込件数	425	415	2.4	4,656	4,562
月間有効求職者数		2,525	2,380	6.1	2,693	2,511	7.2
新規求人数		665	543	22.5	6,153	5,890	4.5
月間有効求人数		2,023	1,753	15.4	1,950	1,928	1.1
紹介件数		260	268	▲ 3.0	2,986	3,067	▲ 2.6
就職件数		98	87	12.6	968	993	▲ 2.5
(うち雇用保険受給者数)		33	15	120.0	266	282	▲ 5.7
充足数		86	74	16.2	828	831	▲ 0.4
新規充足率		12.9%	13.6%	▲ 0.7P	13.5%	14.1%	▲ 0.6P
新規求人倍率		1.56	1.31	0.25P	1.32	1.29	0.03P
月間有効求人倍率		0.80	0.74	0.06P	0.72	0.77	▲ 0.05P
夕 張		新規求職申込件数	33	103	▲ 68.0	484	604
	月間有効求職者数	339	377	▲ 10.1	379	359	5.6
	新規求人数	181	127	42.5	1,421	1,289	10.2
	月間有効求人数	473	378	25.1	455	410	11.0
	紹介件数	27	30	▲ 10.0	304	285	6.7
	就職件数	14	14	0.0	150	118	27.1
	(うち雇用保険受給者数)	7	5	40.0	62	39	59.0
	充足数	20	18	11.1	171	152	12.5
	新規充足率	11.0%	14.2%	▲ 3.2P	12.0%	11.8%	0.2P
	新規求人倍率	5.48	1.23	4.25P	2.94	2.13	0.81P
	月間有効求人倍率	1.40	1.00	0.40P	1.20	1.14	0.06P

注1 新規学卒を除きパートを含む原数値

注2 各年度4月～当月のうち「月間有効求職者数」「月間有効求人数」欄は、当月までの各月平均値で計上

※ハローワークインターネットサービスの機能拡充に伴う令和3年9月以降の数値の取り扱いについては、表紙の※を参照。

2 パートタイム職業紹介状況(常用)

(単位:人、%、P)

項目	区分	3年12月	2年12月	3年度		2年度	
				増減比	4月～当月	4月～当月	増減比
千 歳 所 計	新規求職申込件数	148	155	▲ 4.5	1,832	1,768	3.6
	月間有効求職者数	1,072	989	8.4	1,164	1,067	9.1
	新規求人数	296	198	49.5	2,087	2,143	▲ 2.6
	月間有効求人数	667	572	16.6	644	689	▲ 6.5
	紹介件数	80	69	15.9	935	894	4.6
	就職件数	34	41	▲ 17.1	407	415	▲ 1.9
	月間有効求人倍率	0.62	0.58	0.04P	0.55	0.65	▲ 0.10P
千 歳	新規求職申込件数	138	134	3.0	1,683	1,581	6.5
	月間有効求職者数	956	862	10.9	1,041	934	11.5
	新規求人数	236	157	50.3	1,694	1,721	▲ 1.6
	月間有効求人数	543	457	18.8	518	559	▲ 7.3
	紹介件数	71	60	18.3	844	804	5.0
	就職件数	29	35	▲ 17.1	356	366	▲ 2.7
	月間有効求人倍率	0.57	0.53	0.04P	0.50	0.60	▲ 0.10P
夕 張	新規求職申込件数	10	21	▲ 52.4	149	187	▲ 20.3
	月間有効求職者数	116	127	▲ 8.7	123	133	▲ 7.5
	新規求人数	60	41	46.3	393	422	▲ 6.9
	月間有効求人数	124	115	7.8	126	130	▲ 3.1
	紹介件数	9	9	0.0	91	90	1.1
	就職件数	5	6	▲ 16.7	51	49	4.1
	月間有効求人倍率	1.07	0.91	0.16P	1.02	0.98	0.05P

注1 新規学卒を除く

注2 各年度4月～当月のうち「月間有効求職者数」「月間有効求人数」欄は、当月までの各月平均値で計上

※ハローワークインターネットサービスの機能拡充に伴う令和3年9月以降の数値の取り扱いについては、表紙の※を参照。

3 年齢別職業紹介状況

(単位:人、%)

項目	区分	3年12月	2年12月	3年度		2年度	
				増減比	4月～当月	4月～当月	増減比
千 歳 所 計	新規求職申込件数	458	518	▲ 11.6	5,140	5,166	▲ 0.5
	44歳以下	209	243	▲ 14.0	2,432	2,536	▲ 4.1
	45歳以上	249	275	▲ 9.5	2,708	2,630	3.0
	(うち55歳以上)	155	151	2.6	1,660	1,637	1.4
	月間有効求職者数	2,864	2,757	3.9	27,643	25,838	7.0
	44歳以下	1,333	1,327	0.5	13,141	12,439	5.6
	45歳以上	1,531	1,430	7.1	14,502	13,399	8.2
	(うち55歳以上)	913	840	8.7	8,525	8,211	3.8
	紹介件数	287	298	▲ 3.7	3,290	3,352	▲ 1.8
	44歳以下	155	149	4.0	1,680	1,845	▲ 8.9
	45歳以上	132	149	▲ 11.4	1,610	1,507	6.8
	(うち55歳以上)	70	67	4.5	777	745	4.3
	就職件数	112	101	10.9	1,118	1,111	0.6
	44歳以下	57	53	7.5	575	591	▲ 2.7
	45歳以上	55	48	14.6	543	520	4.4
	(うち55歳以上)	30	28	7.1	276	261	5.7
	月間有効求人数	2,496	2,131	17.1	21,646	21,040	2.9
	44歳以下	1,555	1,287	20.8	13,423	12,307	9.1
45歳以上	941	844	11.5	8,223	8,733	▲ 5.8	
(うち55歳以上)	482	458	5.2	4,278	5,015	▲ 14.7	
千 歳	新規求職申込件数	425	415	2.4	4,656	4,562	2.1
	44歳以下	190	202	▲ 5.9	2,245	2,317	▲ 3.1
	45歳以上	235	213	10.3	2,411	2,245	7.4
	(うち55歳以上)	146	123	18.7	1,452	1,375	5.6
	月間有効求職者数	2,525	2,380	6.1	24,233	22,603	7.2
	44歳以下	1,214	1,200	1.2	11,980	11,345	5.6
	45歳以上	1,311	1,180	11.1	12,253	11,258	8.8
	(うち55歳以上)	762	690	10.4	7,041	6,770	4.0
	紹介件数	260	268	▲ 3.0	2,986	3,067	▲ 2.6
	44歳以下	141	138	2.2	1,556	1,734	▲ 10.3
	45歳以上	119	130	▲ 8.5	1,430	1,333	7.3
	(うち55歳以上)	62	60	3.3	681	643	5.9
	就職件数	98	87	12.6	968	993	▲ 2.5
	44歳以下	51	47	8.5	514	542	▲ 5.2
	45歳以上	47	40	17.5	454	451	0.7
	(うち55歳以上)	26	25	4.0	229	222	3.2
	月間有効求人数	2,023	1,753	15.4	17,550	17,351	1.1
	44歳以下	1,260	1,056	19.3	10,870	10,049	8.2
45歳以上	763	697	9.5	6,680	7,302	▲ 8.5	
(うち55歳以上)	390	378	3.2	3,452	4,234	▲ 18.5	
夕 張	新規求職申込件数	33	103	▲ 68.0	484	604	▲ 19.9
	44歳以下	19	41	▲ 53.7	187	219	▲ 14.6
	45歳以上	14	62	▲ 77.4	297	385	▲ 22.9
	(うち55歳以上)	9	28	▲ 67.9	208	262	▲ 20.6
	月間有効求職者数	339	377	▲ 10.1	3,410	3,235	5.4
	44歳以下	119	127	▲ 6.3	1,161	1,094	6.1
	45歳以上	220	250	▲ 12.0	2,249	2,141	5.0
	(うち55歳以上)	151	150	0.7	1,484	1,441	3.0
	紹介件数	27	30	▲ 10.0	304	285	6.7
	44歳以下	14	11	27.3	124	111	11.7
	45歳以上	13	19	▲ 31.6	180	174	3.4
	(うち55歳以上)	8	7	14.3	96	102	▲ 5.9
	就職件数	14	14	0.0	150	118	27.1
	44歳以下	6	6	0.0	61	49	24.5
	45歳以上	8	8	0.0	89	69	29.0
	(うち55歳以上)	4	3	33.3	47	39	20.5
	月間有効求人数	473	378	25.1	4,096	3,689	11.0
	44歳以下	295	231	27.7	2,553	2,258	13.1
45歳以上	178	147	21.1	1,543	1,431	7.8	
(うち55歳以上)	92	80	15.0	826	781	5.8	

注1 新規学卒を除きパートを含む

注2 年齢別有効求人数は一定則に基づく計算値(推定)

※ハローワークインターネットサービスの機能拡充に伴う令和3年9月以降の数値の取り扱いについては、表紙の※を参照。

4 新規求職者の状況(常用)

(単位:人、%)

項目	区分	3年12月	2年12月	3年度		2年度	
				増減比	4月～当月	4月～当月	増減比
千 歳 所 計	計	458	518	▲ 11.6	5,140	5,166	▲ 0.5
	新規求職者〔一般〕	310	363	▲ 14.6	3,308	3,398	▲ 2.6
	在職者	115	127	▲ 9.4	936	877	6.7
	離職者	184	201	▲ 8.5	2,083	2,154	▲ 3.3
	事業主都合	49	63	▲ 22.2	569	725	▲ 21.5
	自己都合	122	131	▲ 6.9	1,413	1,321	7.0
	定年退職	9	4	125.0	79	87	▲ 9.2
	自営その他	3	2	50.0	16	13	23.1
	無業者	11	35	▲ 68.6	289	367	▲ 21.3
	新規求職者〔パート〕	148	155	▲ 4.5	1,832	1,768	3.6
千 歳	計	425	415	2.4	4,656	4,562	2.1
	新規求職者〔一般〕	287	281	2.1	2,973	2,981	▲ 0.3
	在職者	108	85	27.1	882	794	11.1
	離職者	168	169	▲ 0.6	1,833	1,879	▲ 2.4
	事業主都合	41	51	▲ 19.6	485	616	▲ 21.3
	自己都合	114	111	2.7	1,252	1,164	7.6
	定年退職	9	4	125.0	76	79	▲ 3.8
	自営その他	3	2	50.0	14	12	16.7
	無業者	11	27	▲ 59.3	258	308	▲ 16.2
	新規求職者〔パート〕	138	134	3.0	1,683	1,581	6.5
夕 張	計	33	103	▲ 68.0	484	604	▲ 19.9
	新規求職者〔一般〕	23	82	▲ 72.0	335	417	▲ 19.7
	在職者	7	42	▲ 83.3	54	83	▲ 34.9
	離職者	16	32	▲ 50.0	250	275	▲ 9.1
	事業主都合	8	12	▲ 33.3	84	109	▲ 22.9
	自己都合	8	20	▲ 60.0	161	157	2.5
	定年退職	0	0	-	3	8	▲ 62.5
	自営その他	0	0	-	2	1	100.0
	無業者	0	8	▲ 100.0	31	59	▲ 47.5
	新規求職者〔パート〕	10	21	▲ 52.4	149	187	▲ 20.3

注1 新規学卒を除きパートを含む原数値

※ハローワークインターネットサービスの機能拡充に伴う令和3年9月以降の数値の取り扱いについては、表紙の※を参照。

5 産業別・規模別新規求人状況（常用）

千歳所計

(単位:人、%)

産業別	項目	3年12月	2年12月	増減比	3年度	2年度	増減比
					4月～当月	4月～当月	
AB	農, 林, 漁業	15	9	66.7	160	233	▲ 31.3
C	鉱業, 採石業, 砂利採取業	2	5	▲ 60.0	21	31	▲ 32.3
D	建設業	108	111	▲ 2.7	1,353	1,354	▲ 0.1
E	製造業	127	98	29.6	1,060	787	34.7
	09 食料品製造業	58	52	11.5	335	308	8.8
	10 飲料・たばこ・飼料製造業	5	2	150.0	37	18	105.6
	11 繊維工業	0	0	-	0	2	-
	12 木材・木製品製造業(家具を除く)	22	1	2100.0	92	21	338.1
	13 家具・装備品製造業	0	2	-	7	5	40.0
	14 パルプ・紙・紙加工品製造業	4	0	-	23	2	1050.0
	15 印刷・同関連業	1	1	0.0	32	10	220.0
	16 化学工業	0	1	-	10	15	▲ 33.3
	17 石油製品・石炭製品製造業	0	2	-	1	4	▲ 75.0
	18 プラスチック製品製造業	2	1	100.0	41	29	41.4
	19 ゴム製品製造業	0	0	-	8	3	166.7
	21 窯業・土石製品製造業	6	9	▲ 33.3	127	138	▲ 8.0
	22 鉄鋼業	0	0	-	0	0	-
	23 非鉄金属製造業	0	0	-	0	0	-
	24 金属製品製造業	15	5	200.0	138	110	25.5
	25 はん用機械器具製造業	2	2	0.0	6	3	100.0
	26 生産用機械器具製造業	1	2	▲ 50.0	13	14	▲ 7.1
	27 業務用機械器具製造業	0	0	-	2	13	▲ 84.6
	28 電子部品・デバイス・電子回路製造業	0	0	-	89	24	270.8
	29 電気機械器具製造業	0	0	-	3	1	200.0
	30 情報通信機械器具製造業	4	4	0.0	21	19	10.5
	31 輸送用機械器具製造業	0	12	-	60	39	53.8
	20, 32 その他の製造業	7	2	250.0	15	9	66.7
F	電気・ガス・熱供給・水道業	4	1	300.0	8	29	▲ 72.4
G	情報通信業	0	0	-	0	1	-
H	運輸業・郵便業	36	41	▲ 12.2	407	460	▲ 11.5
I	卸売業, 小売業	53	51	3.9	609	627	▲ 2.9
	50～55 卸売業	15	12	25.0	119	137	▲ 13.1
	56～61 小売業	38	39	▲ 2.6	490	490	0.0
J	金融業, 保険業	1	4	▲ 75.0	14	30	▲ 53.3
K	不動産業, 物品賃貸業	5	16	▲ 68.8	101	104	▲ 2.9
L	学術研究, 専門・技術サービス業	2	3	▲ 33.3	84	34	147.1
M	宿泊業, 飲食サービス業	56	8	600.0	320	206	55.3
	75 宿泊業	18	1	1700.0	154	70	120.0
	76 飲食店	36	7	414.3	153	130	17.7
N	生活関連サービス業, 娯楽業	23	5	360.0	165	97	70.1
O	教育, 学習支援業	70	62	12.9	306	326	▲ 6.1
P	医療, 福祉	271	194	39.7	2,163	2,002	8.0
	83 医療業	100	80	25.0	847	822	3.0
	84 保健衛生	0	0	-	24	3	700.0
	85 社会保険・社会福祉・介護事業	171	114	50.0	1,292	1,177	9.8
Q	複合サービス事業	7	1	600.0	20	19	5.3
R	サービス業(他に分類されないもの)	60	58	3.4	667	675	▲ 1.2
ST	公務・その他	6	3	100.0	116	164	▲ 29.3
	合計	846	670	26.3	7,574	7,179	5.5
規模別	4人以下	56	35	60.0	436	384	13.5
	5～29人	252	208	21.2	2,351	2,355	▲ 0.2
	30～99人	236	181	30.4	1,822	1,827	▲ 0.3
	100～299人	133	66	101.5	1,393	895	55.6
	300～499人	34	42	▲ 19.0	400	459	▲ 12.9
	500人以上	135	138	▲ 2.2	1,172	1,259	▲ 6.9

注 新規学卒を除きパートを含む

千歳

(単位:人、%)

産業別	項目	3年12月	2年12月	増減比	3年度	2年度	増減比
					4月～当月	4月～当月	
AB	農, 林, 漁業	6	2	200.0	95	112	▲ 15.2
C	鉱業, 採石業, 砂利採取業	0	0	-	0	2	-
D	建設業	87	87	0.0	1,108	1,151	▲ 3.7
E	製造業	100	68	47.1	825	593	39.1
	09 食料品製造業	56	34	64.7	299	258	15.9
	10 飲料・たばこ・飼料製造業	5	2	150.0	26	14	85.7
	11 繊維工業	0	0	-	0	2	-
	12 木材・木製品製造業(家具を除く)	19	1	1800.0	58	10	480.0
	13 家具・装備品製造業	0	2	-	6	4	50.0
	14 パルプ・紙・紙加工品製造業	3	0	-	17	2	750.0
	15 印刷・同関連業	1	1	0.0	32	10	220.0
	16 化学工業	0	0	-	7	4	75.0
	17 石油製品・石炭製品製造業	0	2	-	1	3	▲ 66.7
	18 プラスチック製品製造業	1	0	-	35	26	34.6
	19 ゴム製品製造業	0	0	-	2	3	▲ 33.3
	21 窯業・土石製品製造業	3	7	▲ 57.1	96	112	▲ 14.3
	22 鉄鋼業	0	0	-	0	0	-
	23 非鉄金属製造業	0	0	-	0	0	-
	24 金属製品製造業	6	1	500.0	68	46	47.8
	25 はん用機械器具製造業	2	2	0.0	6	3	100.0
	26 生産用機械器具製造業	0	0	-	0	0	-
	27 業務用機械器具製造業	0	0	-	2	13	▲ 84.6
	28 電子部品・デバイス・電子回路製造業	0	0	-	89	24	270.8
	29 電気機械器具製造業	0	0	-	3	1	200.0
	30 情報通信機械器具製造業	4	4	0.0	21	19	10.5
	31 輸送用機械器具製造業	0	12	-	57	39	46.2
	20, 32 その他の製造業	0	0	-	0	0	-
F	電気・ガス・熱供給・水道業	4	0	-	6	24	▲ 75.0
G	情報通信業	0	0	-	0	1	-
H	運輸業・郵便業	31	35	▲ 11.4	349	409	▲ 14.7
I	卸売業, 小売業	40	40	0.0	516	520	▲ 0.8
	50～55 卸売業	14	12	16.7	96	117	▲ 17.9
	56～61 小売業	26	28	▲ 7.1	420	403	4.2
J	金融業, 保険業	1	4	▲ 75.0	10	30	▲ 66.7
K	不動産業, 物品賃貸業	5	16	▲ 68.8	101	104	▲ 2.9
L	学術研究, 専門・技術サービス業	2	3	▲ 33.3	82	30	173.3
M	宿泊業, 飲食サービス業	51	8	537.5	282	189	49.2
	75 宿泊業	17	1	1600.0	136	56	142.9
	76 飲食店	32	7	357.1	133	127	4.7
N	生活関連サービス業, 娯楽業	23	5	360.0	150	96	56.3
O	教育, 学習支援業	64	57	12.3	289	306	▲ 5.6
P	医療, 福祉	199	160	24.4	1,694	1,596	6.1
	83 医療業	92	73	26.0	774	735	5.3
	84 保健衛生	0	0	-	24	3	700.0
	85 社会保険・社会福祉・介護事業	107	87	23.0	896	858	4.4
Q	複合サービス事業	7	0	-	19	14	35.7
R	サービス業(他に分類されないもの)	42	55	▲ 23.6	544	567	▲ 4.1
ST	公務・その他	3	3	0.0	83	146	▲ 43.2
	合計	665	543	22.5	6,153	5,890	4.5
規模別	4人以下	47	26	80.8	340	309	10.0
	5～29人	189	142	33.1	1,856	1,848	0.4
	30～99人	193	142	35.9	1,369	1,387	▲ 1.3
	100～299人	100	58	72.4	1,200	782	53.5
	300～499人	26	37	▲ 29.7	333	350	▲ 4.9
	500人以上	110	138	▲ 20.3	1,055	1,214	▲ 13.1

注 新規学卒を除きパートを含む

夕張

(単位:人、%)

産業別	項目	3年12月	2年12月	増減比	3年度	2年度	増減比
					4月～当月	4月～当月	
AB	農, 林, 漁業	9	7	28.6	65	121	▲ 46.3
C	鉱業, 採石業, 砂利採取業	2	5	▲ 60.0	21	29	▲ 27.6
D	建設業	21	24	▲ 12.5	245	203	20.7
E	製造業	27	30	▲ 10.0	235	194	21.1
	09 食料品製造業	2	18	▲ 88.9	36	50	▲ 28.0
	10 飲料・たばこ・飼料製造業	0	0	-	11	4	175.0
	11 繊維工業	0	0	-	0	0	-
	12 木材・木製品製造業(家具を除く)	3	0	-	34	11	209.1
	13 家具・装備品製造業	0	0	-	1	1	0.0
	14 パルプ・紙・紙加工品製造業	1	0	-	6	0	-
	15 印刷・同関連業	0	0	-	0	0	-
	16 化学工業	0	1	-	3	11	▲ 72.7
	17 石油製品・石炭製品製造業	0	0	-	0	1	-
	18 プラスチック製品製造業	1	1	0.0	6	3	100.0
	19 ゴム製品製造業	0	0	-	6	0	-
	21 窯業・土石製品製造業	3	2	50.0	31	26	19.2
	22 鉄鋼業	0	0	-	0	0	-
	23 非鉄金属製造業	0	0	-	0	0	-
	24 金属製品製造業	9	4	125.0	70	64	9.4
	25 はん用機械器具製造業	0	0	-	0	0	-
	26 生産用機械器具製造業	1	2	▲ 50.0	13	14	▲ 7.1
	27 業務用機械器具製造業	0	0	-	0	0	-
	28 電子部品・デバイス・電子回路製造業	0	0	-	0	0	-
	29 電気機械器具製造業	0	0	-	0	0	-
	30 情報通信機械器具製造業	0	0	-	0	0	-
	31 輸送用機械器具製造業	0	0	-	3	0	-
	20, 32 その他の製造業	7	2	250.0	15	9	66.7
F	電気・ガス・熱供給・水道業	0	1	-	2	5	▲ 60.0
G	情報通信業	0	0	-	0	0	-
H	運輸業・郵便業	5	6	▲ 16.7	58	51	13.7
I	卸売業, 小売業	13	11	18.2	93	107	▲ 13.1
	50～55 卸売業	1	0	-	23	20	15.0
	56～61 小売業	12	11	9.1	70	87	▲ 19.5
J	金融業, 保険業	0	0	-	4	0	-
K	不動産業, 物品賃貸業	0	0	-	0	0	-
L	学術研究, 専門・技術サービス業	0	0	-	2	4	▲ 50.0
M	宿泊業, 飲食サービス業	5	0	-	38	17	123.5
	75 宿泊業	1	0	-	18	14	28.6
	76 飲食店	4	0	-	20	3	566.7
N	生活関連サービス業, 娯楽業	0	0	-	15	1	1400.0
O	教育, 学習支援業	6	5	20.0	17	20	▲ 15.0
P	医療, 福祉	72	34	111.8	469	406	15.5
	83 医療業	8	7	14.3	73	87	▲ 16.1
	84 保健衛生	0	0	-	0	0	-
	85 社会保険・社会福祉・介護事業	64	27	137.0	396	319	24.1
Q	複合サービス事業	0	1	-	1	5	▲ 80.0
R	サービス業(他に分類されないもの)	18	3	500.0	123	108	13.9
ST	公務・その他	3	0	-	33	18	83.3
	合計	181	127	42.5	1,421	1,289	10.2
規模別	4人以下	9	9	0.0	96	75	28.0
	5～29人	63	66	▲ 4.5	495	507	▲ 2.4
	30～99人	43	39	10.3	453	440	3.0
	100～299人	33	8	312.5	193	113	70.8
	300～499人	8	5	60.0	67	109	▲ 38.5
	500人以上	25	0	-	117	45	160.0

注 新規学卒を除きパートを含む

6 障害者職業紹介状況

(単位:人、%)

項目	区分	3年12月				2年12月		3年度	2年度		
		計	身体	知的	精神等	計	増減比	4月～当月	4月～当月	増減比	
千 歳 所 計	新規求職申込件数	22	4	5	13	18	22.2	253	202	25.2	
	紹介件数	27	7	5	15	14	92.9	291	219	32.9	
	就職件数	15	6	3	6	8	87.5	111	95	16.8	
	新規登録者数	8	0	3	5	9	▲ 11.1	129	102	26.5	
	【期末現在登録状況】										
	計	1,499	584	440	475	1,382	8.5				
	有効求職者	410	149	79	182	369	11.1				
	就業中の者	954	380	313	261	888	7.4				
	保留中の者	135	55	48	32	125	8.0				
	千 歳	新規求職申込件数	19	2	4	13	14	35.7	208	173	20.2
紹介件数		25	7	5	13	11	127.3	240	191	25.7	
就職件数		13	5	3	5	7	85.7	89	84	6.0	
新規登録者数		7	0	2	5	7	0.0	105	88	19.3	
【期末現在登録状況】											
計		1,164	432	331	401	1,075	8.3				
有効求職者		318	104	60	154	311	2.3				
就業中の者		786	299	258	229	714	10.1				
保留中の者		60	29	13	18	50	20.0				
夕 張		新規求職申込件数	3	2	1	0	4	▲ 25.0	45	29	55.2
	紹介件数	2	0	0	2	3	▲ 33.3	51	28	82.1	
	就職件数	2	1	0	1	1	100.0	22	11	100.0	
	新規登録者数	1	0	1	0	2	▲ 50.0	24	14	71.4	
	【期末現在登録状況】										
	計	335	152	109	74	307	9.1				
	有効求職者	92	45	19	28	58	58.6				
	就業中の者	168	81	55	32	174	▲ 3.4				
	保留中の者	75	26	35	14	75	0.0				

7 雇用保険取扱状況

千歳所計

(単位:人、%、千円)

項目	区分	3年12月	2年12月	増減比	3年度	2年度	増減比			
					4月～当月	4月～当月				
適 用 状 況	月末現在適用事業所数	2,846	2,803	1.5	/	/	/			
	月末現在被保険者数	44,033	43,843	0.4						
	一般被保険者	39,945	39,803	0.4						
	高年齢	3,585	3,462	3.6						
	短期雇用特例	503	578	▲ 13.0						
	被保険者資格取得数	492	459	7.2				7,515	7,529	▲ 0.2
	一般被保険者	446	415	7.5				5,701	5,514	3.4
	高年齢	40	39	2.6				399	448	▲ 10.9
	短期雇用特例	6	5	20.0				1,415	1,567	▲ 9.7
	被保険者資格喪失数	972	985	▲ 1.3				6,649	7,086	▲ 6.2
一般被保険者	431	372	15.9	4,925	5,193	▲ 5.2				
高年齢	68	60	13.3	698	782	▲ 10.7				
短期雇用特例	473	553	▲ 14.5	1,026	1,111	▲ 7.7				
事業主都合〔一般〕	41	24	70.8	338	526	▲ 35.7				
失 業 給 付 状 況	一般受給資格決定数	126	155	▲ 18.7	1,850	1,992	▲ 7.1			
	受給者実人員	1,010	933	8.3	9,502	9,019	5.4			
	支給金額	125,376	97,831	28.2	1,160,789	1,052,088	10.3			
	高年齢受給資格決定数	42	40	5.0	547	571	▲ 4.2			
	受給者数	40	38	5.3	540	584	▲ 7.5			
	支給金額	8,389	7,784	7.8	113,083	123,661	▲ 8.6			
	特例受給資格決定数	623	666	▲ 6.5	1,118	1,173	▲ 4.7			
	受給者数	578	630	▲ 8.3	890	971	▲ 8.3			
	支給金額	108,499	119,845	▲ 9.5	175,775	195,731	▲ 10.2			
	再就職手当支給人員	50	62	▲ 19.4	453	489	▲ 7.4			
支給金額合計	18,475	23,214	▲ 20.4	184,242	196,768	▲ 6.4				

注1 一般及び高年齢は短時間労働被保険者を含む

注2 適用事業所数及び被保険者数の年度累計は当月末現在の数値のため省略

千歳

(単位:人、%、千円)

項目	区分	3年12月	2年12月	増減比	3年度 4月～当月	2年度 4月～当月	増減比			
適用状況	月末現在適用事業所数	2,100	2,050	2.4	/	/	/			
	月末現在被保険者数	37,452	37,131	0.9						
	一般被保険者	34,213	33,936	0.8						
	高年齢	2,873	2,776	3.5						
	短期雇用特例	366	419	▲ 12.6						
	被保険者資格取得数	430	412	4.4				6,226	6,287	▲ 1.0
	一般被保険者	392	378	3.7				4,981	4,881	2.0
	高年齢	32	30	6.7				315	376	▲ 16.2
	短期雇用特例	6	4	50.0				930	1,030	▲ 9.7
	被保険者資格喪失数	761	731	4.1				5,465	5,787	▲ 5.6
一般被保険者	376	323	16.4	4,251	4,456	▲ 4.6				
高年齢	57	53	7.5	567	635	▲ 10.7				
短期雇用特例	328	355	▲ 7.6	647	696	▲ 7.0				
事業主都合〔一般〕	37	18	105.6	186	432	▲ 56.9				
失業給付等状況	一般受給資格決定数	115	133	▲ 13.5	1,633	1,728	▲ 5.5			
	受給者実人員	874	787	11.1	8,050	7,520	7.0			
	支給金額	108,905	80,616	35.1	984,454	879,351	12.0			
	高年齢受給資格決定数	38	35	8.6	470	464	1.3			
	受給者数	37	32	15.6	463	461	0.4			
	支給金額	7,554	6,644	13.7	97,544	98,098	▲ 0.6			
	特例受給資格決定数	454	473	▲ 4.0	777	814	▲ 4.5			
	受給者数	442	485	▲ 8.9	637	719	▲ 11.4			
	支給金額	84,150	93,093	▲ 9.6	128,146	146,820	▲ 12.7			
	再就職手当支給人員	41	58	▲ 29.3	373	383	▲ 2.6			
支給金額合計	14,878	21,600	▲ 31.1	142,854	144,642	▲ 1.2				

夕張

(単位:人、%、千円)

項目	区分	3年12月	2年12月	増減比	3年度 4月～当月	2年度 4月～当月	増減比			
適用状況	月末現在適用事業所数	746	753	▲ 0.9	/	/	/			
	月末現在被保険者数	6,581	6,712	▲ 2.0						
	一般被保険者	5,732	5,867	▲ 2.3						
	高年齢	712	686	3.8						
	短期雇用特例	137	159	▲ 13.8						
	被保険者資格取得数	62	47	31.9				1,289	1,242	3.8
	一般被保険者	54	37	45.9				720	633	13.7
	高年齢	8	9	▲ 11.1				84	72	16.7
	短期雇用特例	0	1	-				485	537	▲ 9.7
	被保険者資格喪失数	211	254	▲ 16.9				1,184	1,299	▲ 8.9
一般被保険者	55	49	12.2	674	737	▲ 8.5				
高年齢	11	7	57.1	131	147	▲ 10.9				
短期雇用特例	145	198	▲ 26.8	379	415	▲ 8.7				
事業主都合〔一般〕	4	6	▲ 33.3	152	94	61.7				
失業給付等状況	一般受給資格決定数	11	22	▲ 50.0	217	264	▲ 17.8			
	受給者実人員	136	146	▲ 6.8	1,452	1,499	▲ 3.1			
	支給金額	16,471	17,215	▲ 4.3	176,335	172,737	2.1			
	高年齢受給資格決定数	4	5	▲ 20.0	77	107	▲ 28.0			
	受給者数	3	6	▲ 50.0	77	123	▲ 37.4			
	支給金額	835	1,140	▲ 26.8	15,539	25,563	▲ 39.2			
	特例受給資格決定数	169	193	▲ 12.4	341	359	▲ 5.0			
	受給者数	136	145	▲ 6.2	253	252	0.4			
	支給金額	24,349	26,752	▲ 9.0	47,629	48,911	▲ 2.6			
	再就職手当支給人員	9	4	125.0	80	106	▲ 24.5			
支給金額合計	3,597	1,614	122.9	41,388	52,126	▲ 20.6				

注1 一般及び高年齢は短時間労働被保険者を含む

注2 適用事業所数及び被保険者数の年度累計は当月末現在の数値のため省略