

MONTHLY REPORT 12【高校】

令和3年12月末現在

◆新規高卒者のハローワーク求人に係る求人・求職状況

求職者数は565人で、前年同期に比べ、▲14.1% (93人)の減少となった。

管内求人数は1,041人で、前年同期に比べ、▲5.8% (64人)の減少となった。

管内求人倍率(=管内求人数/求職者数)は、1.84倍で、前年同期に比べ、0.16ポイント上回った。

◆新規高卒者のハローワーク求人に係る就職内定状況 (前年度は選考開始日が10月16日と1か月後ろ倒しとなっている)

就職内定者数は490人で、前年同期に比べ、▲12.5% (70人)の減少となった。

就職内定率は86.7%で、前年同期に比べ、1.6ポイント上回った。

未内定者数は75人で、前年同期に比べ、▲23.5% (23人)の減少となった。

(参考) 令和4年3月新規高等学校卒業者に係る求人申込の受理開始、求人公開開始、応募書類提出開始及び選考開始・採用内定開始期日

求人申込の受理開始 令和3年6月1日 求人公開開始 令和3年7月1日

応募書類提出開始 令和3年9月5日 選考開始・採用内定開始 令和3年9月16日

◆新規高等学校卒業者のハローワーク求人に係る職業紹介状況

	令和4年3月卒			令和3年3月卒			対前年増減比		
		男	女		男	女		男	女
卒業予定者数 (人)	3,064	1,560	1,504	3,113	1,585	1,528	▲1.6%	▲1.6%	▲1.6%
管内受理求人数 (人)	1,041			1,105			▲5.8%		
求職者数 (人)	565	307	258	658	367	291	▲14.1%	▲16.3%	▲11.3%
希望地	管内	404	190	214	457	235	▲11.6%	▲19.1%	▲3.6%
	道内	76	49	27	112	63	▲32.1%	▲22.2%	▲44.9%
	道外	85	68	17	89	69	▲4.5%	▲1.4%	▲15.0%
就職内定者数 (人)	490	272	218	560	315	245	▲12.5%	▲13.7%	▲11.0%
就労地	管内	338	160	178	372	188	▲9.1%	▲14.9%	▲3.3%
	道内	69	46	23	100	59	▲31.0%	▲22.0%	▲43.9%
	道外	83	66	17	88	68	▲5.7%	▲2.9%	▲15.0%
未内定者数 (人)	75	35	40	98	52	46	▲23.5%	▲32.7%	▲13.0%
希望地	管内	66	30	36	85	47	▲22.4%	▲36.2%	▲5.3%
	道内	7	3	4	12	4	▲41.7%	▲25.0%	▲50.0%
	道外	2	2	-	1	1	100.0%	100.0%	-
管内求人倍率	1.84倍			1.68倍			+0.16P		
就職内定率	86.7%	88.6%	84.5%	85.1%	85.8%	84.2%	+1.6P	+2.8P	+0.3P
希望地	管内	83.7%	84.2%	83.2%	81.4%	80.0%	+2.3P	+4.2P	+0.3P
	道内	90.8%	93.9%	85.2%	89.3%	93.7%	+1.5P	+0.2P	+1.5P
	道外	97.6%	97.1%	100.0%	98.9%	98.6%	▲1.3P	▲1.5P	±0.0P

(注) 1. 「求職者」とは、学校又はハローワークの紹介を希望する者のみの数であり、「就職内定者数」とは学校又はハローワークの紹介によって内定した者のみの数である。

2. 就職内定者数の「就労地」は就職内定者が就労予定の地域別に管内・道内・道外へ分かれる。

3. 求職者及び未内定者数の「希望地」は、求職者及び未内定者が希望する就労地域別に管内・道内・道外へ分かれる。

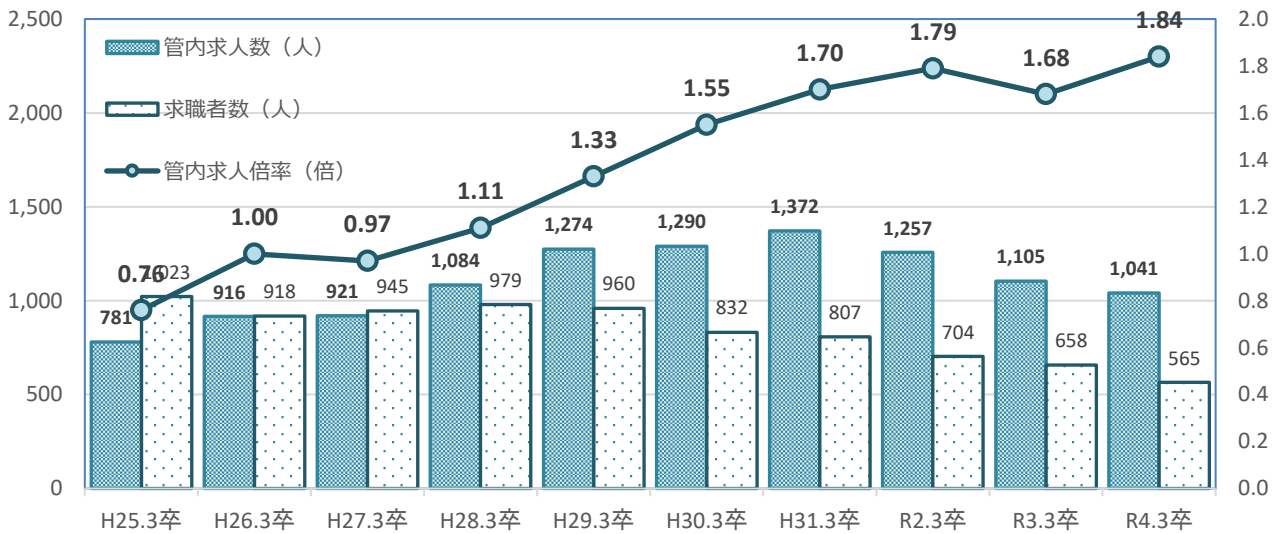
4. 「卒業予定者数」は求職動向調査によるものであり、各卒業年前年の5月15日現在。

公表日 令和4年2月1日(火)

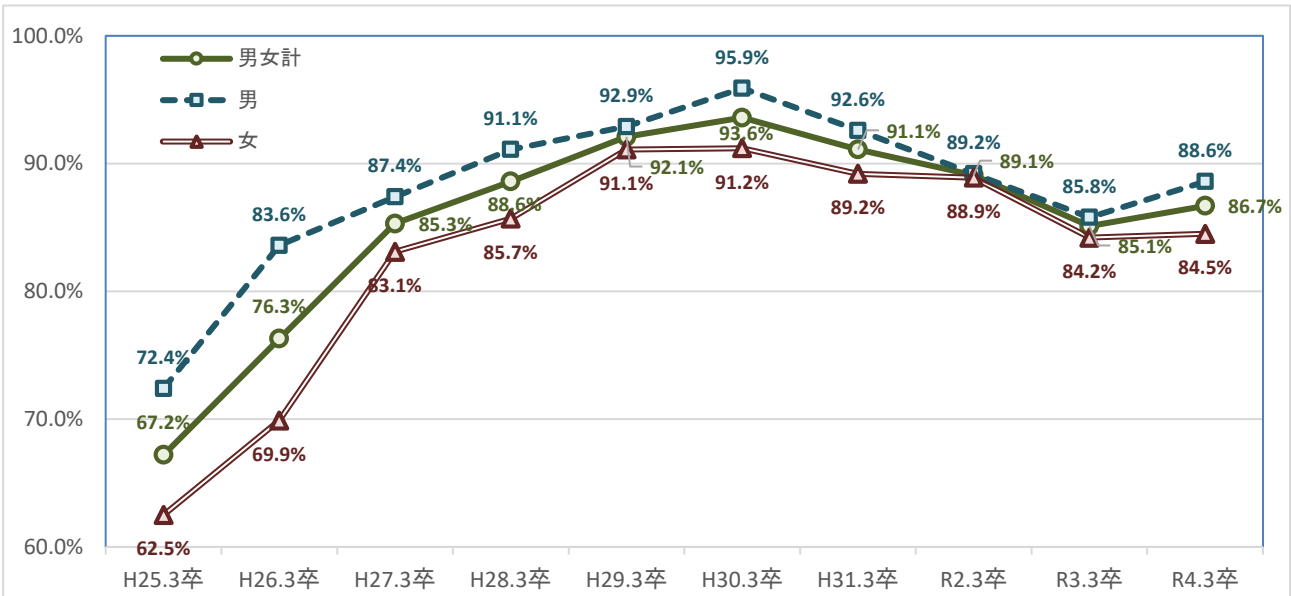


〒040-8609 函館市新川町26-6 函館公共職業安定所 企画調整部門 TEL0138-88-1323

◆新規高等学校卒業者のハローワーク求人に係る管内求人数・求職者数・管内求人倍率の推移 (各年度12月末現在)



◆新規高等学校卒業者のハローワーク求人に係る管内就職内定率の推移 (各年度12月末現在)



◆新規高等学校卒業者のハローワーク求人に係る職業紹介状況の月別推移

	令和4年3月卒								令和3年3月卒							
	卒業予定者数 3,064 人								卒業予定者数 3,113 人							
	求職者数(人)		管内求人数(人)		管内求人倍率	就職内定者数(人)		就職内定率	求職者数(人)		管内求人数(人)		管内求人倍率	就職内定者数(人)		就職内定率
		対前月差		対前月差			対前月差			対前月差		対前月差			対前月差	
7月末	623	-	728	-	1.17倍	-	-	-	732	-	678	-	0.93倍	-	-	-
8月末	623	±0	810	+82	1.30倍	-	-	-	732	±0	841	+163	1.15倍	-	-	-
9月末	573	▲50	890	+80	1.55倍	217	-	37.9%	732	±0	923	+82	1.26倍	-	-	-
10月末	574	+1	943	+53	1.64倍	376	+159	65.5%	669	▲63	993	+70	1.48倍	290	-	43.3%
11月末	566	▲8	985	+42	1.74倍	461	+85	81.4%	662	▲7	1,089	+96	1.65倍	481	+191	72.7%
12月末	565	▲1	1,041	+56	1.84倍	490	+29	86.7%	658	▲4	1,105	+16	1.68倍	560	+79	85.1%
1月末									655	▲3	1,113	+8	1.70倍	595	+35	90.8%
2月末									648	▲7	1,120	+7	1.73倍	631	+36	97.4%
3月末									649	+1	1,121	+1	1.73倍	636	+5	98.0%

◆新規高等学校卒業者のハローワーク求人に係る管内求人受理の産業・職業・規模別状況

(各年度12月末現在)

	令和4年3月卒	令和3年3月卒	前年同月比	前年同月差	
求人申込事業所(所)	348	343	1.5%	+5	
求人申込件数(件)	541	574	▲5.7%	▲33	
求人数 合計(人)	1,041	1,105	▲5.8%	▲64	
産業別	AB 01-04 農・林・漁業	11	8	37.5%	+3
	C 05 鉱業	2	1	100.0%	+1
	D 06-08 建設業	220	244	▲9.8%	▲24
	E 09-32 製造業	228	210	8.6%	+18
	09 食料品	145	141	2.8%	+4
	10 飲料・たばこ・飼料	1	0	-	+1
	11 繊維工業	5	9	▲44.4%	▲4
	12 木材・木製品	12	8	50.0%	+4
	13 家具・装備品	0	0	-	±0
	14 ハルブ・紙・紙加工品	1	0	-	+1
	15 印刷・同関連業	3	3	0.0%	±0
	16 化学工業	2	7	▲71.4%	▲5
	17 石油・石炭製品	0	0	-	±0
	18 プラスチック製品	2	1	100.0%	+1
	19 ゴム製品	0	0	-	±0
	21 窯業・土石製品	11	6	83.3%	+5
	22 鉄鋼業	0	0	-	±0
	23 非鉄金属	0	0	-	±0
	24 金属製品	4	5	▲20.0%	▲1
	25 はん用機械	8	7	14.3%	+1
	26 生産用機械	6	2	200.0%	+4
	27 業務用機械	0	0	-	±0
	28 電子部品・デバイス	16	9	77.8%	+7
	29 電気機械器具	2	2	0.0%	±0
	30 情報通信機械器具	0	0	-	±0
	31 輸送用機械器具	10	10	0.0%	±0
	20,32 その他	0	0	-	±0
	F 33-36 電気・ガス・水道業	0	0	-	±0
	G 37-41 情報通信業	11	8	37.5%	+3
	H 42-49 運輸業・郵便業	20	20	0.0%	±0
	I 50-61 卸売・小売業	136	178	▲23.6%	▲42
50-55 卸売業	27	20	35.0%	+7	
56-61 小売業	109	158	▲31.0%	▲49	
J 62-67 金融・保険業	11	12	▲8.3%	▲1	
K 68-70 不動産業	7	12	▲41.7%	▲5	
L 71-74 学術研究・専門	16	10	60.0%	+6	
M 75-77 宿泊・飲食サービス業	135	146	▲7.5%	▲11	
75 宿泊業	89	60	48.3%	+29	
76,77 飲食サービス業	46	86	▲46.5%	▲40	
N 78-80 生活関連・娯楽業	5	15	▲66.7%	▲10	
O 81-82 教育、学習支援業	1	0	-	+1	
P 83-85 医療、福祉	183	187	▲2.1%	▲4	
Q 86-87 複合サービス事業	15	13	15.4%	+2	
R 88-95 サービス業	40	41	▲2.4%	▲1	
s,T 96-99 公務	0	0	-	±0	
職業別	AB 01-24 管理・専門・技術	129	130	▲0.8%	▲1
	C 25-31 事務	85	77	10.4%	+8
	D 32-34 販売	145	220	▲34.1%	▲75
	E 35-42 サービス	261	274	▲4.7%	▲13
	H,I,J,K 生産工程・輸送・機械運転・建設・運搬などの職業	400	391	2.3%	+9
	(49~64) 生産工程の職業	226	212	6.6%	+14
	(65~68) 輸送の職業	7	4	75.0%	+3
	(69,72) 定置・建設機械運転、電気工事の職業	33	43	▲23.3%	▲10
	(70,71,73~78) 建設・採掘・運搬などの職業	134	132	1.5%	+2
	F,G 43-48 上記以外の職業	21	13	61.5%	+8
規模別	29人 以下の事業所	407	470	▲13.4%	▲63
	30~99人の事業所	382	360	6.1%	+22
	100~299人の事業所	195	212	▲8.0%	▲17
	300~499人の事業所	17	19	▲10.5%	▲2
	500~999人の事業所	28	28	0.0%	±0
1,000人以上の事業所	12	16	▲25.0%	▲4	

※規模別は事業所規模別

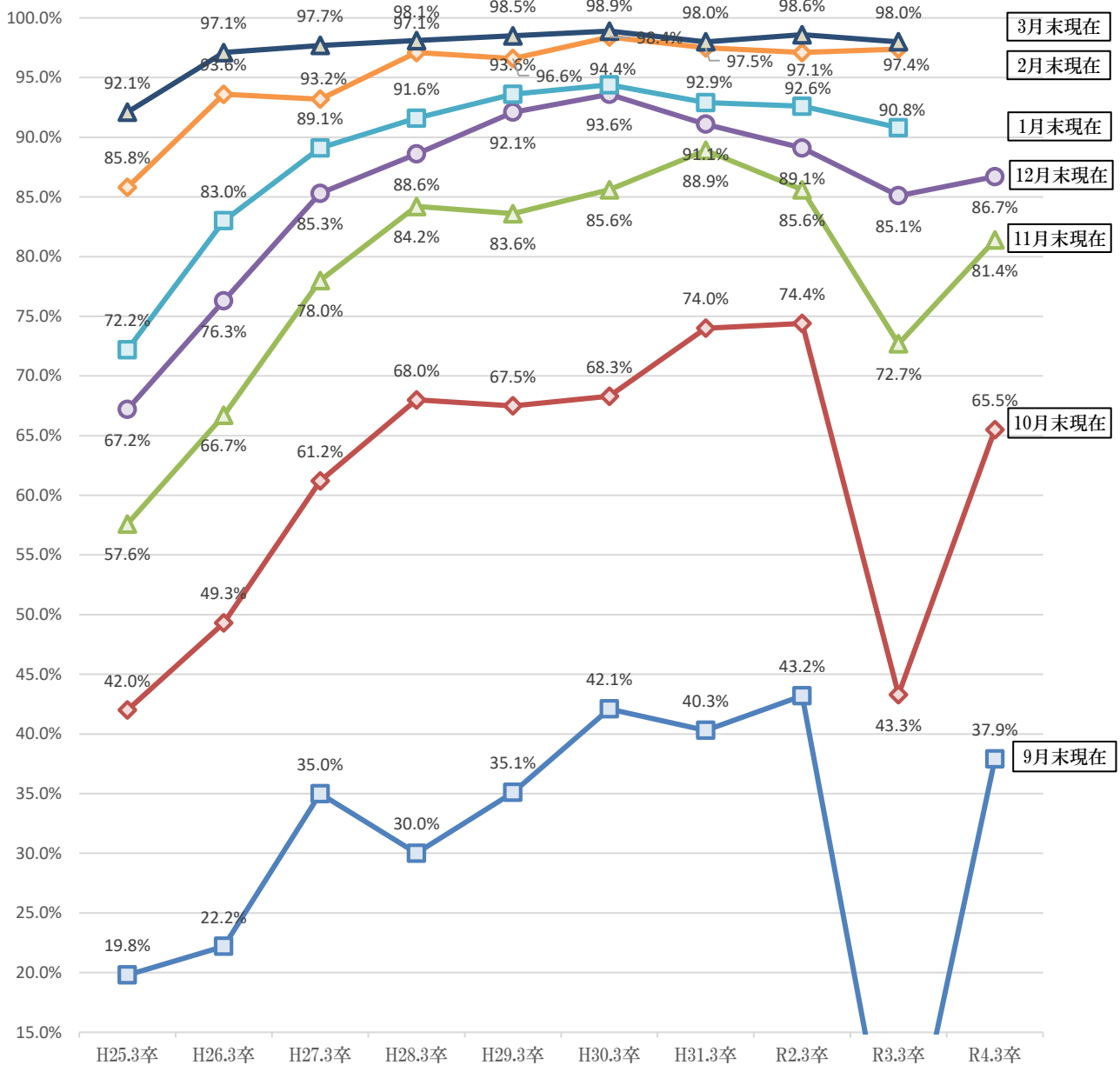
◆新規高等学校卒業者のハローワーク求人に係る就職内定者の産業・職業・規模別状況

(各年度12月末現在)

		令和4年3月卒	令和3年3月卒	前年同月比	前年同月差
内定者数 合計(人)		490	560	▲12.5%	▲70
産 業 別	AB 01-04 農・林・漁業	5	3	66.7%	+2
	C 05 鉱業	1	2	▲50.0%	▲1
	D 06-08 建設業	70	58	20.7%	+12
	E 09-32 製造業	138	144	▲4.2%	▲6
	09 食料品	51	64	▲20.3%	▲13
	10 飲料・たばこ・飼料	2	0	-	+2
	11 繊維工業	1	4	▲75.0%	▲3
	12 木材・木製品	0	1	-	▲1
	13 家具・装備品	0	0	-	±0
	14 パルプ・紙・紙加工品	0	1	-	▲1
	15 印刷・同関連業	2	0	-	+2
	16 化学工業	9	11	▲18.2%	▲2
	17 石油・石炭製品	3	6	▲50.0%	▲3
	18 プラスチック製品	3	1	200.0%	+2
	19 ゴム製品	0	0	-	±0
	21 窯業・土石製品	9	9	0.0%	±0
	22 鉄鋼業	10	4	150.0%	+6
	23 非鉄金属	2	1	100.0%	+1
	24 金属製品	3	2	50.0%	+1
	25 はん用機械	8	5	60.0%	+3
	26 生産用機械	4	2	100.0%	+2
	27 業務用機械	0	1	-	▲1
	28 電子部品・デバイス	2	8	▲75.0%	▲6
	29 電気機械器具	8	3	166.7%	+5
	30 情報通信機械器具	1	3	▲66.7%	▲2
	31 輸送用機械器具	20	18	11.1%	+2
	20,32 その他	0	0	-	±0
	F 33-36 電気・ガス・水道業	6	10	▲40.0%	▲4
	G 37-41 情報通信業	9	13	▲30.8%	▲4
	H 42-49 運輸業・郵便業	34	45	▲24.4%	▲11
	I 50-61 卸売・小売業	63	99	▲36.4%	▲36
50-55 卸売業	11	20	▲45.0%	▲9	
56-61 小売業	52	79	▲34.2%	▲27	
J 62-67 金融・保険業	15	18	▲16.7%	▲3	
K 68-70 不動産業	11	9	22.2%	+2	
L 71-74 学術研究・専門	12	8	50.0%	+4	
M 75-77 宿泊・飲食サービス業	46	43	7.0%	+3	
75 宿泊業	33	34	▲2.9%	▲1	
76,77 飲食サービス業	13	9	44.4%	+4	
N 78-80 生活関連・娯楽業	6	12	▲50.0%	▲6	
O 81-82 教育、学習支援業	0	0	-	±0	
P 83-85 医療、福祉	34	42	▲19.0%	▲8	
Q 86-87 複合サービス事業	20	28	▲28.6%	▲8	
R 88-95 サービス業	20	26	▲23.1%	▲6	
S,T 96-99 公務	0	0	-	±0	
職 業 別	AB 01-24 管理・専門・技術	68	67	1.5%	+1
	C 25-31 事務	77	77	0.0%	±0
	D 32-34 販売	59	83	▲28.9%	▲24
	E 35-42 サービス	78	89	▲12.4%	▲11
	H,I,J,K 生産工程・輸送・機械運転・建設・運搬などの職業	202	236	▲14.4%	▲34
	(49~64) 生産工程の職業	133	137	▲2.9%	▲4
	(65~68) 輸送の職業	4	5	▲20.0%	▲1
	(69,72) 定置・建設機械運転、電気工事の職業	19	35	▲45.7%	▲16
(70,71,73~78) 建設・採掘・運搬などの職業	46	59	▲22.0%	▲13	
F,G 43-48 上記以外の職業	6	8	▲25.0%	▲2	
規 模 別	29人以下の事業所	115	108	6.5%	+7
	30~99人の事業所	134	162	▲17.3%	▲28
	100~299人の事業所	101	123	▲17.9%	▲22
	300~499人の事業所	28	35	▲20.0%	▲7
	500~999人の事業所	24	29	▲17.2%	▲5
1,000人以上の事業所	88	103	▲14.6%	▲15	

※規模別は事業所規模別

◆新規高等学校卒業者のハローワーク求人に係る就職内定率の月別推移



◆新規高等学校卒業者のハローワーク求人に係る就業地別就職内定状況

(各年度12月末現在)

	令和4年3月卒	令和3年3月卒	前年同月比
総計(人)	490 (100.0%)	560 (100.0%)	▲12.5%
函館管内	338 (69.0%)	372 (66.4%)	▲9.1%
道内	69 (14.1%)	100 (17.9%)	▲31.0%
札幌	51 (10.4%)	69 (12.3%)	▲26.1%
室蘭	4 (0.8%)	5 (0.9%)	▲20.0%
苫小牧	5 (1.0%)	8 (1.4%)	▲37.5%
千歳	6 (1.2%)	12 (2.1%)	▲50.0%
その他	3 (0.6%)	6 (1.1%)	▲50.0%
道外	83 (16.9%)	88 (15.7%)	▲5.7%
東北	2 (0.4%)	1 (0.2%)	100.0%
関東	66 (13.5%)	76 (13.6%)	▲13.2%
中部	13 (2.7%)	8 (1.4%)	62.5%
関西	2 (0.4%)	3 (0.5%)	▲33.3%
中国・四国	-	-	-
九州・沖縄	-	-	-

※()内は全体に占める割合