

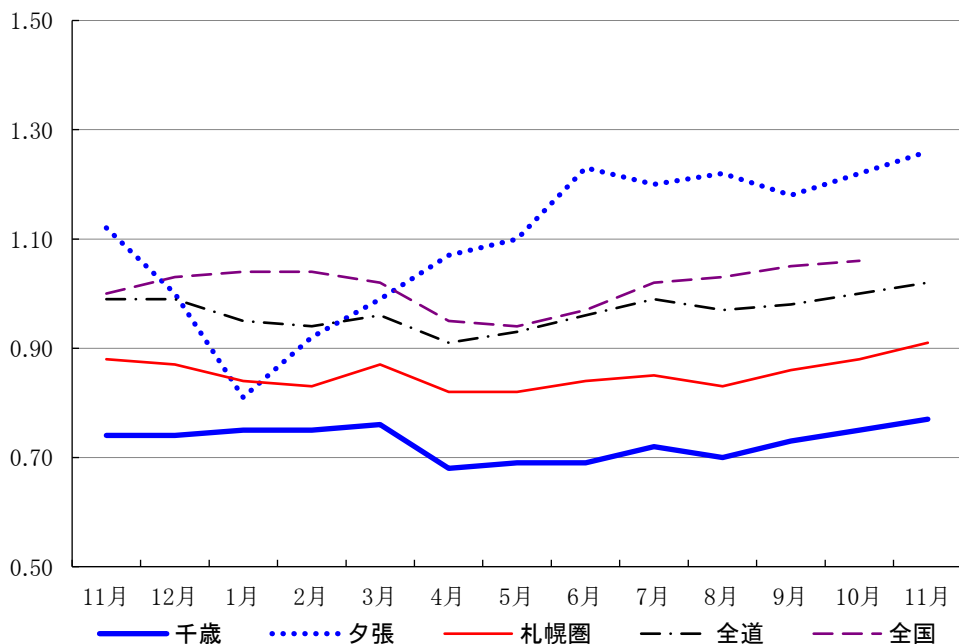
LABOUR LETTER

CHITOSE NOV § 2021

雇用失業情勢ちとせ

令和3年11月

有効求人倍率の推移



	千歳	夕張	札幌圏	全道	全国
11月	0.74	1.12	0.88	0.99	1.00
12月	0.74	1.00	0.87	0.99	1.03
1月	0.75	0.81	0.84	0.95	1.04
2月	0.75	0.92	0.83	0.94	1.04
3月	0.76	0.99	0.87	0.96	1.02
4月	0.68	1.07	0.82	0.91	0.95
5月	0.69	1.10	0.82	0.93	0.94
6月	0.69	1.23	0.84	0.96	0.97
7月	0.72	1.20	0.85	0.99	1.02
8月	0.70	1.22	0.83	0.97	1.03
9月	0.73	1.18	0.86	0.98	1.05
10月	0.75	1.22	0.88	1.00	1.06
11月	0.77	1.26	0.91	1.02	

ハローワーク千歳

☎066-8609 千歳市東雲町4丁目2-6
TEL0123-24-2177

ハローワーク夕張(出張所)

☎068-0403 夕張市本町5丁目5番地
TEL0123-52-4411

※ハローワークインターネットサービスの機能拡充に伴い、令和3年9月以降の数値には、ハローワークに来所せず、オンライン上で求職登録した求職者数や、求職者がハローワークインターネットサービスの求人に直接応募した就職件数等が含まれている。

千歳公共職業安定所

令和3年12月28日発行

* 労働市場の概要 *

新規求職者について

千歳管内

新規求職者数は、497人で前年同月比31.1%、118人増加となった。
年齢別では、44歳以下が242人で同35.2%、63人増加、45歳以上が255人で同27.5%、55人増加となった。
月間有効求職者数は、2674人で前年同月比7.6%、188人増加となった。

夕張管内

新規求職者数は、46人で前年同月比24.6%、15人減少となった。
年齢別では、44歳以下が13人で同43.5%、10人減少、45歳以上が33人で同13.2%、5人減少となった。
月間有効求職者数は、352人で前年同月比4.1%、14人増加となった。

新規求人数について

千歳管内

常用新規求人数は、732人で前年同月比25.1%、147人増加となった。

主な産業別求人状況をみると、「農、林、漁業」は12人で、前年同月比300%、9人増、「学術研究、専門、技術サービス業」は12人で、前年同月比140%、7人増、「製造業」は81人で、前年同月比84.1%、37人増となった。

一方、「金融業、保険業」は1人で、前年同月比80%、4人減、「運輸業・郵便業」は32人で、前年同月比34.7%、17人減、「建設業」は122人で、前年同月比8.3%、11人減となった。

夕張管内

常用新規求人数は、143人で前年同月比4.4%、6人増加となった。

主な産業別求人状況をみると、「製造業」は20人で、前年同月比53.8%、7人増、「サービス業(他に分類されないもの)」は11人で、前年同月比37.5%、3人増、「医療、福祉」は59人で、前年同月比25.5%、12人増となった。

一方、「宿泊業、飲食サービス業」は2人で、前年同月比66.7%、4人減、「農、林、漁業」は4人で、前年同月比60%、6人減、「運輸業・郵便業」は6人で、前年同月比33.3%、3人減となった。

有効求人倍率について

常用有効求人倍率は、千歳所計は0.82倍で前年同月差0.04[㊦]上昇、前年同月を2カ月連続で上回った。
千歳管内は0.77倍で対前年同月差0.03[㊦]上昇、夕張管内は1.26倍で0.14[㊦]上昇となった。

窓口の動向について

千歳管内

紹介件数は345件で前年同月比17.3%、51件増加、就職件数は101件で同0%、0件で変動がなかった。
また、雇用保険一般受給資格決定数は179件で、前年同月比39.8%、51件増加となった。

夕張管内

紹介件数は35件で前年同月比30%、15件減少、就職件数は16件で同0%、0件で変動がなかった。
また、雇用保険一般受給資格決定数は17件で、前年同月比26.1%、6件減少となった。

1 一般職業紹介状況(常用)

(単位:人、%、P)

項目	区分	3年11月	2年11月	増減比			
				3年度 4月～当月	2年度 4月～当月	増減比	増減比
千 歳 所 計	新規求職申込件数	543	440	23.4	4,682	4,648	0.7
	月間有効求職者数	3,026	2,824	7.2	3,098	2,885	7.4
	新規求人数	875	722	21.2	6,728	6,509	3.4
	月間有効求人数	2,496	2,208	13.0	2,394	2,364	1.3
	紹介件数	380	344	10.5	3,003	3,054	▲ 1.7
	就職件数	117	117	0.0	1,006	1,010	▲ 0.4
	(うち雇用保険受給者数)	34	34	0.0	288	301	▲ 4.3
	充足数	109	99	10.1	893	891	0.2
	新規充足率	12.5%	13.7%	▲ 1.2P	13.3%	13.7%	▲ 0.4P
	新規求人倍率	1.61	1.64	▲ 0.03P	1.44	1.40	0.04P
	月間有効求人倍率	0.82	0.78	0.04P	0.77	0.82	▲ 0.05P
	千 歳	新規求職申込件数	497	379	31.1	4,231	4,147
月間有効求職者数		2,674	2,486	7.6	2,714	2,528	7.4
新規求人数		732	585	25.1	5,488	5,347	2.6
月間有効求人数		2,051	1,829	12.1	1,941	1,950	▲ 0.5
紹介件数		345	294	17.3	2,726	2,799	▲ 2.6
就職件数		101	101	0.0	870	906	▲ 4.0
(うち雇用保険受給者数)		26	30	▲ 13.3	233	267	▲ 12.7
充足数		88	81	8.6	742	757	▲ 2.0
新規充足率		12.0%	13.8%	▲ 1.8P	13.5%	14.2%	▲ 0.7P
新規求人倍率		1.47	1.54	▲ 0.07P	1.30	1.29	0.01P
月間有効求人倍率		0.77	0.74	0.03P	0.72	0.77	▲ 0.05P
夕 張		新規求職申込件数	46	61	▲ 24.6	451	501
	月間有効求職者数	352	338	4.1	384	357	7.6
	新規求人数	143	137	4.4	1,240	1,162	6.7
	月間有効求人数	445	379	17.4	453	414	9.4
	紹介件数	35	50	▲ 30.0	277	255	8.6
	就職件数	16	16	0.0	136	104	30.8
	(うち雇用保険受給者数)	8	4	100.0	55	34	61.8
	充足数	21	18	16.7	151	134	12.7
	新規充足率	14.7%	13.1%	1.6P	12.2%	11.5%	0.7P
	新規求人倍率	3.11	2.25	0.86P	2.75	2.32	0.43P
	月間有効求人倍率	1.26	1.12	0.14P	1.18	1.16	0.02P

注1 新規学卒を除きパートを含む原数値

注2 各年度4月～当月のうち「月間有効求職者数」「月間有効求人数」欄は、当月までの各月平均値で計上

※ハローワークインターネットサービスの機能拡充に伴う令和3年9月以降の数値の取り扱いについては、表紙の※を参照。

2 パートタイム職業紹介状況(常用)

(単位:人、%、P)

項目	区分	3年11月	2年11月	3年度		2年度	
				増減比	4月～当月	4月～当月	増減比
千 歳 所 計	新規求職申込件数	182	142	28.2	1,684	1,613	4.4
	月間有効求職者数	1,129	1,054	7.1	1,175	1,077	9.1
	新規求人数	216	185	16.8	1,791	1,945	▲ 7.9
	月間有効求人数	667	635	5.0	641	704	▲ 8.9
	紹介件数	75	86	▲ 12.8	855	825	3.6
	就職件数	38	52	▲ 26.9	373	374	▲ 0.3
	月間有効求人倍率	0.59	0.60	▲ 0.01P	0.55	0.65	▲ 0.10P
千 歳	新規求職申込件数	166	122	36.1	1,545	1,447	6.8
	月間有効求職者数	1,017	926	9.8	1,051	943	11.5
	新規求人数	179	147	21.8	1,458	1,564	▲ 6.8
	月間有効求人数	549	523	5.0	515	572	▲ 10.0
	紹介件数	64	70	▲ 8.6	773	744	3.9
	就職件数	33	43	▲ 23.3	327	331	▲ 1.2
	月間有効求人倍率	0.54	0.56	▲ 0.02P	0.49	0.61	▲ 0.12P
夕 張	新規求職申込件数	16	20	▲ 20.0	139	166	▲ 16.3
	月間有効求職者数	112	128	▲ 12.5	124	134	▲ 7.5
	新規求人数	37	38	▲ 2.6	333	381	▲ 12.6
	月間有効求人数	118	112	5.4	126	132	▲ 4.5
	紹介件数	11	16	▲ 31.3	82	81	1.2
	就職件数	5	9	▲ 44.4	46	43	7.0
	月間有効求人倍率	1.05	0.88	0.17P	1.02	0.99	0.03P

注1 新規学卒を除く

注2 各年度4月～当月のうち「月間有効求職者数」「月間有効求人数」欄は、当月までの各月平均値で計上

※ハローワークインターネットサービスの機能拡充に伴う令和3年9月以降の数値の取り扱いについては、表紙の※を参照。

3 年齢別職業紹介状況

(単位:人、%)

項目	区分	3年11月	2年11月	3年度		2年度	
				増減比	4月～当月	4月～当月	増減比
千 歳 所 計	新規求職申込件数	543	440	23.4	4,682	4,648	0.7
	44歳以下	255	202	26.2	2,223	2,293	▲ 3.1
	45歳以上	288	238	21.0	2,459	2,355	4.4
	(うち55歳以上)	174	144	20.8	1,505	1,486	1.3
	月間有効求職者数	3,026	2,824	7.2	24,779	23,081	7.4
	44歳以下	1,456	1,377	5.7	11,808	11,112	6.3
	45歳以上	1,570	1,447	8.5	12,971	11,969	8.4
	(うち55歳以上)	906	877	3.3	7,612	7,371	3.3
	紹介件数	380	344	10.5	3,003	3,054	▲ 1.7
	44歳以下	209	188	11.2	1,525	1,696	▲ 10.1
	45歳以上	171	156	9.6	1,478	1,358	8.8
	(うち55歳以上)	86	92	▲ 6.5	707	678	4.3
	就職件数	117	117	0.0	1,006	1,010	▲ 0.4
	44歳以下	57	55	3.6	518	538	▲ 3.7
	45歳以上	60	62	▲ 3.2	488	472	3.4
(うち55歳以上)	33	40	▲ 17.5	246	233	5.6	
月間有効求人数	2,496	2,208	13.0	19,150	18,909	1.3	
44歳以下	1,549	1,322	17.2	11,868	11,020	7.7	
45歳以上	947	886	6.9	7,282	7,889	▲ 7.7	
(うち55歳以上)	488	490	▲ 0.4	3,796	4,557	▲ 16.7	
千 歳	新規求職申込件数	497	379	31.1	4,231	4,147	2.0
	44歳以下	242	179	35.2	2,055	2,115	▲ 2.8
	45歳以上	255	200	27.5	2,176	2,032	7.1
	(うち55歳以上)	151	117	29.1	1,306	1,252	4.3
	月間有効求職者数	2,674	2,486	7.6	21,708	20,223	7.3
	44歳以下	1,332	1,262	5.5	10,766	10,145	6.1
	45歳以上	1,342	1,224	9.6	10,942	10,078	8.6
	(うち55歳以上)	753	733	2.7	6,279	6,080	3.3
	紹介件数	345	294	17.3	2,726	2,799	▲ 2.6
	44歳以下	198	167	18.6	1,415	1,596	▲ 11.3
	45歳以上	147	127	15.7	1,311	1,203	9.0
	(うち55歳以上)	75	74	1.4	619	583	6.2
	就職件数	101	101	0.0	870	906	▲ 4.0
	44歳以下	51	46	10.9	463	495	▲ 6.5
	45歳以上	50	55	▲ 9.1	407	411	▲ 1.0
(うち55歳以上)	27	36	▲ 25.0	203	197	3.0	
月間有効求人数	2,051	1,829	12.1	15,527	15,598	▲ 0.5	
44歳以下	1,273	1,088	17.0	9,610	8,993	6.9	
45歳以上	778	741	5.0	5,917	6,605	▲ 10.4	
(うち55歳以上)	400	411	▲ 2.7	3,062	3,856	▲ 20.6	
夕 張	新規求職申込件数	46	61	▲ 24.6	451	501	▲ 10.0
	44歳以下	13	23	▲ 43.5	168	178	▲ 5.6
	45歳以上	33	38	▲ 13.2	283	323	▲ 12.4
	(うち55歳以上)	23	27	▲ 14.8	199	234	▲ 15.0
	月間有効求職者数	352	338	4.1	3,071	2,858	7.5
	44歳以下	124	115	7.8	1,042	967	7.8
	45歳以上	228	223	2.2	2,029	1,891	7.3
	(うち55歳以上)	153	144	6.3	1,333	1,291	3.3
	紹介件数	35	50	▲ 30.0	277	255	8.6
	44歳以下	11	21	▲ 47.6	110	100	10.0
	45歳以上	24	29	▲ 17.2	167	155	7.7
	(うち55歳以上)	11	18	▲ 38.9	88	95	▲ 7.4
	就職件数	16	16	0.0	136	104	30.8
	44歳以下	6	9	▲ 33.3	55	43	27.9
	45歳以上	10	7	42.9	81	61	32.8
(うち55歳以上)	6	4	50.0	43	36	19.4	
月間有効求人数	445	379	17.4	3,623	3,311	9.4	
44歳以下	276	234	17.9	2,258	2,027	11.4	
45歳以上	169	145	16.6	1,365	1,284	6.3	
(うち55歳以上)	88	79	11.4	734	701	4.7	

注1 新規学卒を除きパートを含む

注2 年齢別有効求人数は一定則に基づく計算値(推定)

※ハローワークインターネットサービスの機能拡充に伴う令和3年9月以降の数値の取り扱いについては、表紙の※を参照。

4 新規求職者の状況(常用)

(単位:人、%)

項目	区分	3年11月	2年11月	増減比			
				3年度 4月～当月	2年度 4月～当月	増減比	
千 歳 所 計	計	543	440	23.4	4,682	4,648	0.7
	新規求職者〔一般〕	361	298	21.1	2,998	3,035	▲ 1.2
	在職者	128	81	58.0	821	750	9.5
	離職者	214	174	23.0	1,899	1,953	▲ 2.8
	事業主都合	61	56	8.9	520	662	▲ 21.5
	自己都合	144	110	30.9	1,291	1,190	8.5
	定年退職	6	5	20.0	70	83	▲ 15.7
	自営その他	1	3	▲ 66.7	13	11	18.2
	無業者	19	43	▲ 55.8	278	332	▲ 16.3
	新規求職者〔パート〕	182	142	28.2	1,684	1,613	4.4
千 歳	計	497	379	31.1	4,231	4,147	2.0
	新規求職者〔一般〕	331	257	28.8	2,686	2,700	▲ 0.5
	在職者	122	75	62.7	774	709	9.2
	離職者	191	146	30.8	1,665	1,710	▲ 2.6
	事業主都合	53	45	17.8	444	565	▲ 21.4
	自己都合	129	94	37.2	1,138	1,053	8.1
	定年退職	6	5	20.0	67	75	▲ 10.7
	自営その他	1	2	▲ 50.0	11	10	10.0
	無業者	18	36	▲ 50.0	247	281	▲ 12.1
	新規求職者〔パート〕	166	122	36.1	1,545	1,447	6.8
夕 張	計	46	61	▲ 24.6	451	501	▲ 10.0
	新規求職者〔一般〕	30	41	▲ 26.8	312	335	▲ 6.9
	在職者	6	6	0.0	47	41	14.6
	離職者	23	28	▲ 17.9	234	243	▲ 3.7
	事業主都合	8	11	▲ 27.3	76	97	▲ 21.6
	自己都合	15	16	▲ 6.3	153	137	11.7
	定年退職	0	0	-	3	8	▲ 62.5
	自営その他	0	1	▲ 100.0	2	1	100.0
	無業者	1	7	▲ 85.7	31	51	▲ 39.2
	新規求職者〔パート〕	16	20	▲ 20.0	139	166	▲ 16.3

注1 新規学卒を除きパートを含む原数値

※ハローワークインターネットサービスの機能拡充に伴う令和3年9月以降の数値の取り扱いについては、表紙の※を参照。

5 産業別・規模別新規求人状況（常用）

千歳所計

(単位:人、%)

産業別	項目	3年11月	2年11月	増減比	3年度	2年度	増減比
					4月～当月	4月～当月	
AB	農, 林, 漁業	16	13	23.1	145	224	▲ 35.3
C	鉱業, 採石業, 砂利採取業	3	4	▲ 25.0	19	26	▲ 26.9
D	建設業	149	156	▲ 4.5	1,245	1,243	0.2
E	製造業	101	57	77.2	933	689	35.4
	09 食料品製造業	31	6	416.7	277	256	8.2
	10 飲料・たばこ・飼料製造業	2	1	100.0	32	16	100.0
	11 繊維工業	0	0	-	0	2	-
	12 木材・木製品製造業(家具を除く)	8	3	166.7	70	20	250.0
	13 家具・装備品製造業	1	0	-	7	3	133.3
	14 パルプ・紙・紙加工品製造業	0	1	-	19	2	850.0
	15 印刷・同関連業	8	2	300.0	31	9	244.4
	16 化学工業	1	2	▲ 50.0	10	14	▲ 28.6
	17 石油製品・石炭製品製造業	0	0	-	1	2	▲ 50.0
	18 プラスチック製品製造業	6	3	100.0	39	28	39.3
	19 ゴム製品製造業	2	0	-	8	3	166.7
	21 窯業・土石製品製造業	8	4	100.0	121	129	▲ 6.2
	22 鉄鋼業	0	0	-	0	0	-
	23 非鉄金属製造業	0	0	-	0	0	-
	24 金属製品製造業	9	13	▲ 30.8	123	105	17.1
	25 はん用機械器具製造業	0	0	-	4	1	300.0
	26 生産用機械器具製造業	0	1	-	12	12	0.0
	27 業務用機械器具製造業	2	3	▲ 33.3	2	13	▲ 84.6
	28 電子部品・デバイス・電子回路製造業	17	13	30.8	89	24	270.8
	29 電気機械器具製造業	0	0	-	3	1	200.0
	30 情報通信機械器具製造業	0	0	-	17	15	13.3
	31 輸送用機械器具製造業	6	5	20.0	60	27	122.2
	20, 32 その他の製造業	0	0	-	8	7	14.3
F	電気・ガス・熱供給・水道業	0	0	-	4	28	▲ 85.7
G	情報通信業	0	0	-	0	1	-
H	運輸業・郵便業	38	58	▲ 34.5	371	419	▲ 11.5
I	卸売業, 小売業	105	70	50.0	556	576	▲ 3.5
	50～55 卸売業	11	7	57.1	104	125	▲ 16.8
	56～61 小売業	94	63	49.2	452	451	0.2
J	金融業, 保険業	1	5	▲ 80.0	13	26	▲ 50.0
K	不動産業, 物品賃貸業	18	13	38.5	96	88	9.1
L	学術研究, 専門・技術サービス業	12	6	100.0	82	31	164.5
M	宿泊業, 飲食サービス業	52	42	23.8	264	198	33.3
	75 宿泊業	33	12	175.0	136	69	97.1
	76 飲食店	16	30	▲ 46.7	117	123	▲ 4.9
N	生活関連サービス業, 娯楽業	13	8	62.5	142	92	54.3
O	教育, 学習支援業	27	17	58.8	236	264	▲ 10.6
P	医療, 福祉	278	227	22.5	1,892	1,808	4.6
	83 医療業	102	72	41.7	747	742	0.7
	84 保健衛生	0	1	-	24	3	700.0
	85 社会保険・社会福祉・介護事業	176	154	14.3	1,121	1,063	5.5
Q	複合サービス事業	1	0	-	13	18	▲ 27.8
R	サービス業(他に分類されないもの)	54	40	35.0	607	617	▲ 1.6
ST	公務・その他	7	6	16.7	110	161	▲ 31.7
	合計	875	722	21.2	6,728	6,509	3.4
規模別	4人以下	31	30	3.3	380	349	8.9
	5～29人	271	248	9.3	2,099	2,147	▲ 2.2
	30～99人	230	183	25.7	1,586	1,646	▲ 3.6
	100～299人	191	133	43.6	1,260	829	52.0
	300～499人	59	31	90.3	366	417	▲ 12.2
	500人以上	93	97	▲ 4.1	1,037	1,121	▲ 7.5

注 新規学卒を除きパートを含む

千歳

(単位:人、%)

産業別	項目	3年11月	2年11月	増減比	3年度	2年度	増減比
					4月～当月	4月～当月	
AB	農, 林, 漁業	12	3	300.0	89	110	▲ 19.1
C	鉱業, 採石業, 砂利採取業	0	0	-	0	2	-
D	建設業	122	133	▲ 8.3	1,021	1,064	▲ 4.0
E	製造業	81	44	84.1	725	525	38.1
	09 食料品製造業	31	6	416.7	243	224	8.5
	10 飲料・たばこ・飼料製造業	1	0	-	21	12	75.0
	11 繊維工業	0	0	-	0	2	-
	12 木材・木製品製造業(家具を除く)	0	1	-	39	9	333.3
	13 家具・装備品製造業	0	0	-	6	2	200.0
	14 パルプ・紙・紙加工品製造業	0	1	-	14	2	600.0
	15 印刷・同関連業	8	2	300.0	31	9	244.4
	16 化学工業	1	0	-	7	4	75.0
	17 石油製品・石炭製品製造業	0	0	-	1	1	0.0
	18 プラスチック製品製造業	5	3	66.7	34	26	30.8
	19 ゴム製品製造業	0	0	-	2	3	▲ 33.3
	21 窯業・土石製品製造業	8	3	166.7	93	105	▲ 11.4
	22 鉄鋼業	0	0	-	0	0	-
	23 非鉄金属製造業	0	0	-	0	0	-
	24 金属製品製造業	2	7	▲ 71.4	62	45	37.8
	25 はん用機械器具製造業	0	0	-	4	1	300.0
	26 生産用機械器具製造業	0	0	-	0	0	-
	27 業務用機械器具製造業	2	3	▲ 33.3	2	13	▲ 84.6
	28 電子部品・デバイス・電子回路製造業	17	13	30.8	89	24	270.8
	29 電気機械器具製造業	0	0	-	3	1	200.0
	30 情報通信機械器具製造業	0	0	-	17	15	13.3
	31 輸送用機械器具製造業	6	5	20.0	57	27	111.1
	20, 32 その他の製造業	0	0	-	0	0	-
F	電気・ガス・熱供給・水道業	0	0	-	2	24	▲ 91.7
G	情報通信業	0	0	-	0	1	-
H	運輸業・郵便業	32	49	▲ 34.7	318	374	▲ 15.0
I	卸売業, 小売業	94	58	62.1	476	480	▲ 0.8
	50～55 卸売業	10	4	150.0	82	105	▲ 21.9
	56～61 小売業	84	54	55.6	394	375	5.1
J	金融業, 保険業	1	5	▲ 80.0	9	26	▲ 65.4
K	不動産業, 物品賃貸業	18	13	38.5	96	88	9.1
L	学術研究, 専門・技術サービス業	12	5	140.0	80	27	196.3
M	宿泊業, 飲食サービス業	50	36	38.9	231	181	27.6
	75 宿泊業	31	6	416.7	119	55	116.4
	76 飲食店	16	30	▲ 46.7	101	120	▲ 15.8
N	生活関連サービス業, 娯楽業	13	8	62.5	127	91	39.6
O	教育, 学習支援業	27	17	58.8	225	249	▲ 9.6
P	医療, 福祉	219	180	21.7	1,495	1,436	4.1
	83 医療業	93	67	38.8	682	662	3.0
	84 保健衛生	0	1	-	24	3	700.0
	85 社会保険・社会福祉・介護事業	126	112	12.5	789	771	2.3
Q	複合サービス事業	1	0	-	12	14	▲ 14.3
R	サービス業(他に分類されないもの)	43	32	34.4	502	512	▲ 2.0
ST	公務・その他	7	2	250.0	80	143	▲ 44.1
	合計	732	585	25.1	5,488	5,347	2.6
規模別	4人以下	22	21	4.8	293	283	3.5
	5～29人	216	196	10.2	1,667	1,706	▲ 2.3
	30～99人	180	148	21.6	1,176	1,245	▲ 5.5
	100～299人	180	110	63.6	1,100	724	51.9
	300～499人	55	28	96.4	307	313	▲ 1.9
	500人以上	79	82	▲ 3.7	945	1,076	▲ 12.2

注 新規学卒を除きパートを含む

夕張

(単位:人、%)

産業別	項目	3年11月	2年11月	増減比	3年度	2年度	増減比
					4月～当月	4月～当月	
AB	農, 林, 漁業	4	10	▲ 60.0	56	114	▲ 50.9
C	鉱業, 採石業, 砂利採取業	3	4	▲ 25.0	19	24	▲ 20.8
D	建設業	27	23	17.4	224	179	25.1
E	製造業	20	13	53.8	208	164	26.8
	09 食料品製造業	0	0	-	34	32	6.3
	10 飲料・たばこ・飼料製造業	1	1	0.0	11	4	175.0
	11 繊維工業	0	0	-	0	0	-
	12 木材・木製品製造業(家具を除く)	8	2	300.0	31	11	181.8
	13 家具・装備品製造業	1	0	-	1	1	0.0
	14 パルプ・紙・紙加工品製造業	0	0	-	5	0	-
	15 印刷・同関連業	0	0	-	0	0	-
	16 化学工業	0	2	-	3	10	▲ 70.0
	17 石油製品・石炭製品製造業	0	0	-	0	1	-
	18 プラスチック製品製造業	1	0	-	5	2	150.0
	19 ゴム製品製造業	2	0	-	6	0	-
	21 窯業・土石製品製造業	0	1	-	28	24	16.7
	22 鉄鋼業	0	0	-	0	0	-
	23 非鉄金属製造業	0	0	-	0	0	-
	24 金属製品製造業	7	6	16.7	61	60	1.7
	25 はん用機械器具製造業	0	0	-	0	0	-
	26 生産用機械器具製造業	0	1	-	12	12	0.0
	27 業務用機械器具製造業	0	0	-	0	0	-
	28 電子部品・デバイス・電子回路製造業	0	0	-	0	0	-
	29 電気機械器具製造業	0	0	-	0	0	-
	30 情報通信機械器具製造業	0	0	-	0	0	-
	31 輸送用機械器具製造業	0	0	-	3	0	-
	20, 32 その他の製造業	0	0	-	8	7	14.3
F	電気・ガス・熱供給・水道業	0	0	-	2	4	▲ 50.0
G	情報通信業	0	0	-	0	0	-
H	運輸業・郵便業	6	9	▲ 33.3	53	45	17.8
I	卸売業, 小売業	11	12	▲ 8.3	80	96	▲ 16.7
	50～55 卸売業	1	3	▲ 66.7	22	20	10.0
	56～61 小売業	10	9	11.1	58	76	▲ 23.7
J	金融業, 保険業	0	0	-	4	0	-
K	不動産業, 物品賃貸業	0	0	-	0	0	-
L	学術研究, 専門・技術サービス業	0	1	-	2	4	▲ 50.0
M	宿泊業, 飲食サービス業	2	6	▲ 66.7	33	17	94.1
	75 宿泊業	2	6	▲ 66.7	17	14	21.4
	76 飲食店	0	0	-	16	3	433.3
N	生活関連サービス業, 娯楽業	0	0	-	15	1	1400.0
O	教育, 学習支援業	0	0	-	11	15	▲ 26.7
P	医療, 福祉	59	47	25.5	397	372	6.7
	83 医療業	9	5	80.0	65	80	▲ 18.8
	84 保健衛生	0	0	-	0	0	-
	85 社会保険・社会福祉・介護事業	50	42	19.0	332	292	13.7
Q	複合サービス事業	0	0	-	1	4	▲ 75.0
R	サービス業(他に分類されないもの)	11	8	37.5	105	105	0.0
ST	公務・その他	0	4	-	30	18	66.7
	合計	143	137	4.4	1,240	1,162	6.7
規模別	4人以下	9	9	0.0	87	66	31.8
	5～29人	55	52	5.8	432	441	▲ 2.0
	30～99人	50	35	42.9	410	401	2.2
	100～299人	11	23	▲ 52.2	160	105	52.4
	300～499人	4	3	33.3	59	104	▲ 43.3
	500人以上	14	15	▲ 6.7	92	45	104.4

注 新規学卒を除きパートを含む

6 障害者職業紹介状況

(単位:人、%)

項目	区分	3年11月				2年11月		3年度	2年度	増減比	
		計	身体	知的	精神等	計	増減比	4月～当月	4月～当月		
千 歳 所 計	新規求職申込件数	15	5	1	9	22	▲ 31.8	231	184	25.5	
	紹介件数	48	10	5	33	26	84.6	264	205	28.8	
	就職件数	8	1	2	5	7	14.3	96	87	10.3	
	新規登録者数	9	2	1	6	11	▲ 18.2	121	93	30.1	
	【期末現在登録状況】										
	計	1,491	582	439	470	1,445	3.2				
	有効求職者	409	150	80	179	363	12.7				
	就業中の者	947	377	311	259	889	6.5				
	保留中の者	135	55	48	32	193	▲ 30.1				
	千 歳	新規求職申込件数	13	3	1	9	20	▲ 35.0	189	159	18.9
紹介件数		43	8	5	30	22	95.5	215	180	19.4	
就職件数		6	1	2	3	5	20.0	76	77	▲ 1.3	
新規登録者数		9	2	1	6	11	▲ 18.2	98	81	21.0	
【期末現在登録状況】											
計		1,157	432	329	396	1,138	1.7				
有効求職者		317	107	61	149	306	3.6				
就業中の者		780	296	255	229	714	9.2				
保留中の者		60	29	13	18	118	▲ 49.2				
夕 張		新規求職申込件数	2	2	0	0	2	0.0	42	25	68.0
	紹介件数	5	2	0	3	4	25.0	49	25	96.0	
	就職件数	2	0	0	2	2	0.0	20	10	100.0	
	新規登録者数	0	0	0	0	0	-	23	12	91.7	
	【期末現在登録状況】										
	計	334	150	110	74	307	8.8				
	有効求職者	92	43	19	30	57	61.4				
	就業中の者	167	81	56	30	175	▲ 4.6				
	保留中の者	75	26	35	14	75	0.0				

7 雇用保険取扱状況

千歳所計

(単位:人、%、千円)

項目	区分	3年11月	2年11月	増減比	3年度	2年度	増減比			
					4月～当月	4月～当月				
適 用 状 況	月末現在適用事業所数	2,841	2,802	1.4	/	/	/			
	月末現在被保険者数	44,519	44,368	0.3						
	一般被保険者	39,983	39,809	0.4						
	高年齢	3,569	3,439	3.8						
	短期雇用特例	967	1,120	▲ 13.7						
	被保険者資格取得数	559	441	26.8				7,023	7,070	▲ 0.7
	一般被保険者	528	390	35.4				5,255	5,099	3.1
	高年齢	27	35	▲ 22.9				359	409	▲ 12.2
	短期雇用特例	4	16	▲ 75.0				1,409	1,562	▲ 9.8
	被保険者資格喪失数	870	854	1.9				5,677	6,101	▲ 6.9
一般被保険者	428	416	2.9	4,494	4,821	▲ 6.8				
高年齢	63	66	▲ 4.5	630	722	▲ 12.7				
短期雇用特例	379	372	1.9	553	558	▲ 0.9				
事業主都合〔一般〕	21	13	61.5	297	502	▲ 40.8				
失 業 給 付 状 況	一般受給資格決定数	196	151	29.8	1,724	1,837	▲ 6.2			
	受給者実人員	1,047	1,052	▲ 0.5	8,492	8,086	5.0			
	支給金額	128,750	120,051	7.2	1,035,413	954,257	8.5			
	高年齢受給資格決定数	51	37	37.8	505	531	▲ 4.9			
	受給者数	63	43	46.5	500	546	▲ 8.4			
	支給金額	12,511	9,158	36.6	104,694	115,877	▲ 9.7			
	特例受給資格決定数	380	354	7.3	495	507	▲ 2.4			
	受給者数	92	114	▲ 19.3	312	341	▲ 8.5			
	支給金額	18,283	22,085	▲ 17.2	67,276	75,886	▲ 11.3			
	再就職手当支給人員	50	37	35.1	403	427	▲ 5.6			
支給金額合計	17,872	13,448	32.9	165,767	173,554	▲ 4.5				

注1 一般及び高年齢は短時間労働被保険者を含む

注2 適用事業所数及び被保険者数の年度累計は当月末現在の数値のため省略

千歳

(単位:人、%、千円)

項目	区分	3年11月	2年11月	増減比	3年度	2年度	増減比
					4月～当月	4月～当月	
適用状況	月末現在適用事業所数	2,095	2,049	2.2	/	/	/
	月末現在被保険者数	37,790	37,451	0.9			
	一般被保険者	34,240	33,928	0.9			
	高年齢 短期雇用特例	2,864 686	2,757 766	3.9 ▲ 10.4			
	被保険者資格取得数	509	382	33.2	5,796	5,875	▲ 1.3
	一般被保険者	480	335	43.3	4,589	4,503	1.9
	高年齢	25	31	▲ 19.4	283	346	▲ 18.2
	短期雇用特例	4	16	▲ 75.0	924	1,026	▲ 9.9
	被保険者資格喪失数	660	637	3.6	4,704	5,056	▲ 7.0
	一般被保険者	382	345	10.7	3,875	4,133	▲ 6.2
高年齢	50	55	▲ 9.1	510	582	▲ 12.4	
短期雇用特例	228	237	▲ 3.8	319	341	▲ 6.5	
事業主都合〔一般〕	16	7	128.6	149	414	▲ 64.0	
失業給付状況	一般受給資格決定数	179	128	39.8	1,518	1,595	▲ 4.8
	受給者実人員	895	902	▲ 0.8	7,176	6,733	6.6
	支給金額	110,932	102,648	8.1	875,549	798,735	9.6
	高年齢受給資格決定数	41	30	36.7	432	429	0.7
	受給者数	53	38	39.5	426	429	▲ 0.7
	支給金額	10,497	7,920	32.5	89,990	91,454	▲ 1.6
	特例受給資格決定数	260	243	7.0	323	341	▲ 5.3
	受給者数	63	75	▲ 16.0	195	234	▲ 16.7
	支給金額	13,256	15,324	▲ 13.5	43,996	53,727	▲ 18.1
	再就職手当支給人員	45	35	28.6	332	325	2.2
支給金額合計	16,027	11,758	36.3	127,976	123,042	4.0	

夕張

(単位:人、%、千円)

項目	区分	3年11月	2年11月	増減比	3年度	2年度	増減比
					4月～当月	4月～当月	
適用状況	月末現在適用事業所数	746	753	▲ 0.9	/	/	/
	月末現在被保険者数	6,729	6,917	▲ 2.7			
	一般被保険者	5,743	5,881	▲ 2.3			
	高年齢 短期雇用特例	705 281	682 354	3.4 ▲ 20.6			
	被保険者資格取得数	50	59	▲ 15.3	1,227	1,195	2.7
	一般被保険者	48	55	▲ 12.7	666	596	11.7
	高年齢	2	4	▲ 50.0	76	63	20.6
	短期雇用特例	0	0	-	485	536	▲ 9.5
	被保険者資格喪失数	210	217	▲ 3.2	973	1,045	▲ 6.9
	一般被保険者	46	71	▲ 35.2	619	688	▲ 10.0
高年齢	13	11	18.2	120	140	▲ 14.3	
短期雇用特例	151	135	11.9	234	217	7.8	
事業主都合〔一般〕	5	6	▲ 16.7	148	88	68.2	
失業給付状況	一般受給資格決定数	17	23	▲ 26.1	206	242	▲ 14.9
	受給者実人員	152	150	1.3	1,316	1,353	▲ 2.7
	支給金額	17,818	17,403	2.4	159,864	155,522	2.8
	高年齢受給資格決定数	10	7	42.9	73	102	▲ 28.4
	受給者数	10	5	100.0	74	117	▲ 36.8
	支給金額	2,014	1,238	62.7	14,704	24,423	▲ 39.8
	特例受給資格決定数	120	111	8.1	172	166	3.6
	受給者数	29	39	▲ 25.6	117	107	9.3
	支給金額	5,027	6,761	▲ 25.6	23,280	22,159	5.1
	再就職手当支給人員	5	2	150.0	71	102	▲ 30.4
支給金額合計	1,845	1,690	9.2	37,791	50,512	▲ 25.2	

注1 一般及び高年齢は短時間労働被保険者を含む

注2 適用事業所数及び被保険者数の年度累計は当月末現在の数値のため省略