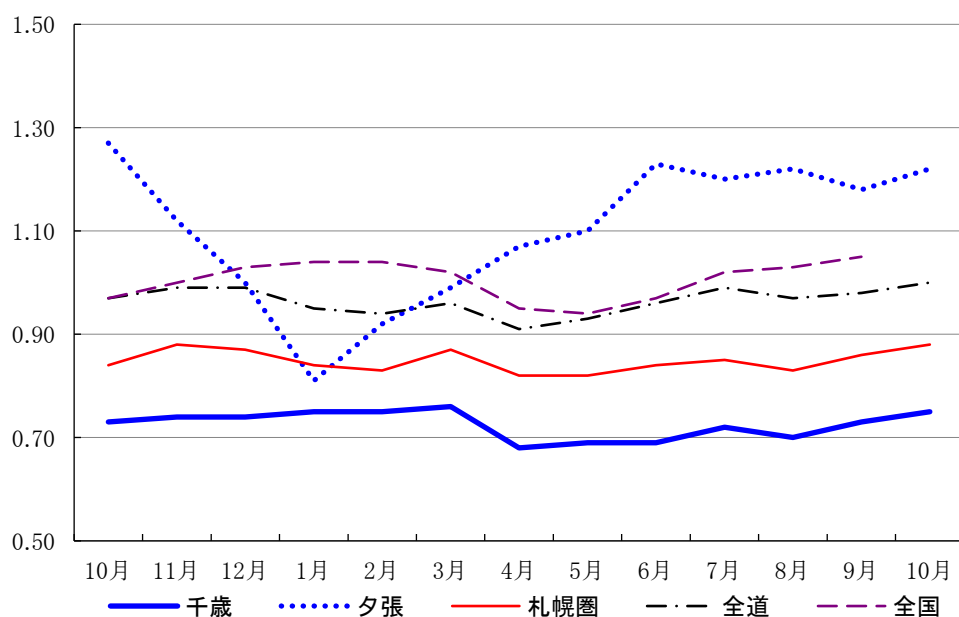


LABOUR LETTER CHITOSE OCT§ 2021

雇用失業情勢ちとせ

令和3年10月

有効求人倍率の推移



	千歳	夕張	札幌圏	全道	全国
10月	0.73	1.27	0.84	0.97	0.97
11月	0.74	1.12	0.88	0.99	1.00
12月	0.74	1.00	0.87	0.99	1.03
1月	0.75	0.81	0.84	0.95	1.04
2月	0.75	0.92	0.83	0.94	1.04
3月	0.76	0.99	0.87	0.96	1.02
4月	0.68	1.07	0.82	0.91	0.95
5月	0.69	1.10	0.82	0.93	0.94
6月	0.69	1.23	0.84	0.96	0.97
7月	0.72	1.20	0.85	0.99	1.02
8月	0.70	1.22	0.83	0.97	1.03
9月	0.73	1.18	0.86	0.98	1.05
10月	0.75	1.22	0.88	1.00	

ハローワーク千歳

☎066-8609 千歳市東雲町4丁目2-6
TEL0123-24-2177

ハローワーク夕張(出張所)

☎068-0403 夕張市本町5丁目5番地
TEL0123-52-4411

※ハローワークインターネットサービスの機能拡充に伴い、令和3年9月以降の数値には、ハローワークに来所せず、オンライン上で求職登録した求職者数や、求職者がハローワークインターネットサービスの求人に直接応募した就職件数等が含まれている。

千歳公共職業安定所

令和3年11月30日発行

* 労働市場の概要 *

新規求職者について

千歳管内

新規求職者数は、524人で前年同月比2.1%、11人増加となった。
年齢別では、44歳以下が257人で同7.9%、22人減少、45歳以上が267人で同14.1%、33人増加となった。
月間有効求職者数は、2653人で前年同月比1.8%、46人増加となった。

夕張管内

新規求職者数は、59人で前年同月比22.9%、11人増加となった。
年齢別では、44歳以下が27人で同17.4%、4人増加、45歳以上が32人で同28%、7人増加となった。
月間有効求職者数は、361人で前年同月比11.4%、37人増加となった。

新規求人数について

千歳管内

常用新規求人数は、742人で前年同月比3.1%、22人増加となった。
主な産業別求人状況をみると、「学術研究,専門,技術サービス業」は10人で、前年同月比150%、6人増、「生活関連サービス業,娯楽業」は21人で、前年同月比75%、9人増、「運輸業・郵便業」は52人で、前年同月比73.3%、22人増となった。

一方、「複合サービス事業」は3人で、前年同月比57.1%、4人減、「農,林,漁業」は14人で、前年同月比48.1%、13人減、「教育,学習支援業」は16人で、前年同月比40.7%、11人減となった。

夕張管内

常用新規求人数は、147人で前年同月比2.8%、4人増加となった。

主な産業別求人状況をみると、「運輸業・郵便業」は7人で、前年同月比40%、2人増、「製造業」は35人で、前年同月比40%、10人増、「建設業」は27人で、前年同月比35%、7人増となった。

一方、「サービス業(他に分類されないもの)」は15人で、前年同月比42.3%、11人減、「農,林,漁業」は6人で、前年同月比25%、2人減、「卸売業,小売業」は10人で、前年同月比23.1%、3人減となった。

有効求人倍率について

常用有効求人倍率は、千歳所計は0.81倍で前年同月差0.02_{ポイント}上昇、前年同月を21カ月ぶりに上回った。
千歳管内は0.75倍で対前年同月差0.02_{ポイント}上昇、夕張管内は1.22倍で0.05_{ポイント}低下となった。

窓口の動向について

千歳管内

紹介件数は286件で前年同月比32.1%、135件減少、就職件数は93件で同34%、48件減少となった。
また、雇用保険一般受給資格決定数は165件で、前年同月比6.8%、12件減少となった。

夕張管内

紹介件数は39件で前年同月比14.7%、5件増加、就職件数は14件で同16.7%、2件増加となった。
また、雇用保険一般受給資格決定数は22件で、前年同月比37.5%、6件増加となった。

1 一般職業紹介状況(常用)

(単位:人、%、P)

項目	区分	3年10月	2年10月	増減比			
				3年度 4月～当月	2年度 4月～当月	増減比	増減比
千 歳 所 計	新規求職申込件数	583	561	3.9	4,139	4,208	▲ 1.6
	月間有効求職者数	3,014	2,931	2.8	3,107	2,894	7.4
	新規求人数	889	863	3.0	5,853	5,787	1.1
	月間有効求人数	2,434	2,308	5.5	2,379	2,386	▲ 0.3
	紹介件数	325	455	▲ 28.6	2,623	2,710	▲ 3.2
	就職件数	107	153	▲ 30.1	889	893	▲ 0.4
	(うち雇用保険受給者数)	40	52	▲ 23.1	254	267	▲ 4.9
	充足数	95	125	▲ 24.0	784	792	▲ 1.0
	新規充足率	10.7%	14.5%	▲ 3.8P	13.4%	13.7%	▲ 0.3P
	新規求人倍率	1.52	1.54	▲ 0.02P	1.41	1.38	0.03P
	月間有効求人倍率	0.81	0.79	0.02P	0.77	0.82	▲ 0.05P
千 歳	新規求職申込件数	524	513	2.1	3,734	3,768	▲ 0.9
	月間有効求職者数	2,653	2,607	1.8	2,719	2,534	7.3
	新規求人数	742	720	3.1	4,756	4,762	▲ 0.1
	月間有効求人数	1,993	1,895	5.2	1,925	1,967	▲ 2.1
	紹介件数	286	421	▲ 32.1	2,381	2,505	▲ 5.0
	就職件数	93	141	▲ 34.0	769	805	▲ 4.5
	(うち雇用保険受給者数)	33	49	▲ 32.7	207	237	▲ 12.7
	充足数	77	111	▲ 30.6	654	676	▲ 3.3
	新規充足率	10.4%	15.4%	▲ 5.0P	13.8%	14.2%	▲ 0.4P
	新規求人倍率	1.41	1.40	0.01P	1.27	1.26	0.01P
	月間有効求人倍率	0.75	0.73	0.02P	0.71	0.78	▲ 0.07P
夕 張	新規求職申込件数	59	48	22.9	405	440	▲ 8.0
	月間有効求職者数	361	324	11.4	388	360	7.8
	新規求人数	147	143	2.8	1,097	1,025	7.0
	月間有効求人数	441	413	6.8	454	419	8.4
	紹介件数	39	34	14.7	242	205	18.0
	就職件数	14	12	16.7	120	88	36.4
	(うち雇用保険受給者数)	7	3	133.3	47	30	56.7
	充足数	18	14	28.6	130	116	12.1
	新規充足率	12.2%	9.8%	2.4P	11.9%	11.3%	0.6P
	新規求人倍率	2.49	2.98	▲ 0.49P	2.71	2.33	0.38P
	月間有効求人倍率	1.22	1.27	▲ 0.05P	1.17	1.16	0.01P

注1 新規学卒を除きパートを含む原数値

注2 各年度4月～当月のうち「月間有効求職者数」「月間有効求人数」欄は、当月までの各月平均値で計上

※ハローワークインターネットサービスの機能拡充に伴う令和3年9月以降の数値の取り扱いについては、表紙の※を参照。

2 パートタイム職業紹介状況(常用)

(単位:人、%、P)

項目	区分	3年10月	2年10月	増減比			
				3年度 4月～当月	2年度 4月～当月	増減比	
千 歳 所 計	新規求職申込件数	189	185	2.2	1,502	1,471	2.1
	月間有効求職者数	1,133	1,105	2.5	1,182	1,081	9.3
	新規求人数	211	251	▲ 15.9	1,575	1,760	▲ 10.5
	月間有効求人数	648	698	▲ 7.2	637	714	▲ 10.8
	紹介件数	92	131	▲ 29.8	780	739	5.5
	就職件数	36	57	▲ 36.8	335	322	4.0
	月間有効求人倍率	0.57	0.63	▲ 0.06P	0.54	0.66	▲ 0.12P
千 歳	新規求職申込件数	176	176	0.0	1,379	1,325	4.1
	月間有効求職者数	1,016	982	3.5	1,056	946	11.6
	新規求人数	181	211	▲ 14.2	1,279	1,417	▲ 9.7
	月間有効求人数	531	582	▲ 8.8	510	579	▲ 11.9
	紹介件数	83	126	▲ 34.1	709	674	5.2
	就職件数	31	53	▲ 41.5	294	288	2.1
	月間有効求人倍率	0.52	0.59	▲ 0.07P	0.48	0.61	▲ 0.13P
夕 張	新規求職申込件数	13	9	44.4	123	146	▲ 15.8
	月間有効求職者数	117	123	▲ 4.9	126	135	▲ 6.7
	新規求人数	30	40	▲ 25.0	296	343	▲ 13.7
	月間有効求人数	117	116	0.9	127	135	▲ 5.9
	紹介件数	9	5	80.0	71	65	9.2
	就職件数	5	4	25.0	41	34	20.6
	月間有効求人倍率	1.00	0.94	0.06P	1.01	1.00	0.01P

注1 新規学卒を除く

注2 各年度4月～当月のうち「月間有効求職者数」「月間有効求人数」欄は、当月までの各月平均値で計上

※ハローワークインターネットサービスの機能拡充に伴う令和3年9月以降の数値の取り扱いについては、表紙の※を参照。

3 年齢別職業紹介状況

(単位:人、%)

項目	区分	3年10月	2年10月	3年度		2年度	
				増減比	4月～当月	4月～当月	増減比
千 歳 所 計	新規求職申込件数	583	561	3.9	4,139	4,208	▲ 1.6
	44歳以下	284	302	▲ 6.0	1,968	2,091	▲ 5.9
	45歳以上	299	259	15.4	2,171	2,117	2.6
	(うち55歳以上)	179	162	10.5	1,331	1,342	▲ 0.8
	月間有効求職者数	3,014	2,931	2.8	21,753	20,257	7.4
	44歳以下	1,470	1,455	1.0	10,352	9,735	6.3
	45歳以上	1,544	1,476	4.6	11,401	10,522	8.4
	(うち55歳以上)	878	878	0.0	6,706	6,494	3.3
	紹介件数	325	455	▲ 28.6	2,623	2,710	▲ 3.2
	44歳以下	152	250	▲ 39.2	1,316	1,508	▲ 12.7
	45歳以上	173	205	▲ 15.6	1,307	1,202	8.7
	(うち55歳以上)	95	105	▲ 9.5	621	586	6.0
	就職件数	107	153	▲ 30.1	889	893	▲ 0.4
	44歳以下	55	83	▲ 33.7	461	483	▲ 4.6
	45歳以上	52	70	▲ 25.7	428	410	4.4
(うち55歳以上)	26	32	▲ 18.8	213	193	10.4	
月間有効求人数	2,434	2,308	5.5	16,654	16,701	▲ 0.3	
44歳以下	1,508	1,361	10.8	10,319	9,698	6.4	
45歳以上	926	947	▲ 2.2	6,335	7,003	▲ 9.5	
(うち55歳以上)	480	536	▲ 10.4	3,308	4,067	▲ 18.7	
千 歳	新規求職申込件数	524	513	2.1	3,734	3,768	▲ 0.9
	44歳以下	257	279	▲ 7.9	1,813	1,936	▲ 6.4
	45歳以上	267	234	14.1	1,921	1,832	4.9
	(うち55歳以上)	158	147	7.5	1,155	1,135	1.8
	月間有効求職者数	2,653	2,607	1.8	19,034	17,737	7.3
	44歳以下	1,338	1,344	▲ 0.4	9,434	8,883	6.2
	45歳以上	1,315	1,263	4.1	9,600	8,854	8.4
	(うち55歳以上)	725	740	▲ 2.0	5,526	5,347	3.3
	紹介件数	286	421	▲ 32.1	2,381	2,505	▲ 5.0
	44歳以下	138	235	▲ 41.3	1,217	1,429	▲ 14.8
	45歳以上	148	186	▲ 20.4	1,164	1,076	8.2
	(うち55歳以上)	81	95	▲ 14.7	544	509	6.9
	就職件数	93	141	▲ 34.0	769	805	▲ 4.5
	44歳以下	50	79	▲ 36.7	412	449	▲ 8.2
	45歳以上	43	62	▲ 30.6	357	356	0.3
(うち55歳以上)	23	27	▲ 14.8	176	161	9.3	
月間有効求人数	1,993	1,895	5.2	13,476	13,769	▲ 2.1	
44歳以下	1,234	1,108	11.4	8,337	7,905	5.5	
45歳以上	759	787	▲ 3.6	5,139	5,864	▲ 12.4	
(うち55歳以上)	393	449	▲ 12.5	2,662	3,445	▲ 22.7	
夕 張	新規求職申込件数	59	48	22.9	405	440	▲ 8.0
	44歳以下	27	23	17.4	155	155	0.0
	45歳以上	32	25	28.0	250	285	▲ 12.3
	(うち55歳以上)	21	15	40.0	176	207	▲ 15.0
	月間有効求職者数	361	324	11.4	2,719	2,520	7.9
	44歳以下	132	111	18.9	918	852	7.7
	45歳以上	229	213	7.5	1,801	1,668	8.0
	(うち55歳以上)	153	138	10.9	1,180	1,147	2.9
	紹介件数	39	34	14.7	242	205	18.0
	44歳以下	14	15	▲ 6.7	99	79	25.3
	45歳以上	25	19	31.6	143	126	13.5
	(うち55歳以上)	14	10	40.0	77	77	0.0
	就職件数	14	12	16.7	120	88	36.4
	44歳以下	5	4	25.0	49	34	44.1
	45歳以上	9	8	12.5	71	54	31.5
(うち55歳以上)	3	5	▲ 40.0	37	32	15.6	
月間有効求人数	441	413	6.8	3,178	2,932	8.4	
44歳以下	274	253	8.3	1,982	1,793	10.5	
45歳以上	167	160	4.4	1,196	1,139	5.0	
(うち55歳以上)	87	87	0.0	646	622	3.9	

注1 新規学卒を除きパートを含む

注2 年齢別有効求人数は一定則に基づく計算値(推定)

※ハローワークインターネットサービスの機能拡充に伴う令和3年9月以降の数値の取り扱いについては、表紙の※を参照。

4 新規求職者の状況(常用)

(単位:人、%)

項目	区分	3年10月	2年10月	3年度		2年度	
				4月～当月	増減比	4月～当月	増減比
千 歳 所 計	計	583	561	3.9	4,139	4,208	▲ 1.6
	新規求職者〔一般〕	394	376	4.8	2,637	2,737	▲ 3.7
	在職者	107	97	10.3	693	669	3.6
	離職者	260	242	7.4	1,685	1,779	▲ 5.3
	事業主都合	71	68	4.4	459	606	▲ 24.3
	自己都合	180	164	9.8	1,147	1,080	6.2
	定年退職	6	6	0.0	64	78	▲ 17.9
	自営その他	2	4	▲ 50.0	12	8	50.0
	無業者	27	37	▲ 27.0	259	289	▲ 10.4
	新規求職者〔パート〕	189	185	2.2	1,502	1,471	2.1
千 歳	計	524	513	2.1	3,734	3,768	▲ 0.9
	新規求職者〔一般〕	348	337	3.3	2,355	2,443	▲ 3.6
	在職者	96	88	9.1	652	634	2.8
	離職者	228	214	6.5	1,474	1,564	▲ 5.8
	事業主都合	65	60	8.3	391	520	▲ 24.8
	自己都合	154	144	6.9	1,009	959	5.2
	定年退職	6	6	0.0	61	70	▲ 12.9
	自営その他	2	4	▲ 50.0	10	8	25.0
	無業者	24	35	▲ 31.4	229	245	▲ 6.5
	新規求職者〔パート〕	176	176	0.0	1,379	1,325	4.1
夕 張	計	59	48	22.9	405	440	▲ 8.0
	新規求職者〔一般〕	46	39	17.9	282	294	▲ 4.1
	在職者	11	9	22.2	41	35	17.1
	離職者	32	28	14.3	211	215	▲ 1.9
	事業主都合	6	8	▲ 25.0	68	86	▲ 20.9
	自己都合	26	20	30.0	138	121	14.0
	定年退職	0	0	-	3	8	▲ 62.5
	自営その他	0	0	-	2	0	-
	無業者	3	2	50.0	30	44	▲ 31.8
	新規求職者〔パート〕	13	9	44.4	123	146	▲ 15.8

注1 新規学卒を除きパートを含む原数値

※ハローワークインターネットサービスの機能拡充に伴う令和3年9月以降の数値の取り扱いについては、表紙の※を参照。

5 産業別・規模別新規求人状況（常用）

千歳所計

(単位:人、%)

産業別	項目	3年10月	2年10月	増減比	3年度	2年度	増減比
					4月～当月	4月～当月	
AB	農, 林, 漁業	20	35	▲ 42.9	129	211	▲ 38.9
C	鉱業, 採石業, 砂利採取業	2	2	0.0	16	22	▲ 27.3
D	建設業	176	168	4.8	1,096	1,087	0.8
E	製造業	127	120	5.8	832	632	31.6
	09 食料品製造業	45	37	21.6	246	250	▲ 1.6
	10 飲料・たばこ・飼料製造業	4	3	33.3	30	15	100.0
	11 繊維工業	0	0	-	0	2	-
	12 木材・木製品製造業(家具を除く)	4	3	33.3	62	17	264.7
	13 家具・装備品製造業	0	0	-	6	3	100.0
	14 パルプ・紙・紙加工品製造業	3	0	-	19	1	1800.0
	15 印刷・同関連業	3	3	0.0	23	7	228.6
	16 化学工業	3	6	▲ 50.0	9	12	▲ 25.0
	17 石油製品・石炭製品製造業	0	0	-	1	2	▲ 50.0
	18 プラスチック製品製造業	4	4	0.0	33	25	32.0
	19 ゴム製品製造業	0	1	-	6	3	100.0
	21 窯業・土石製品製造業	19	30	▲ 36.7	113	125	▲ 9.6
	22 鉄鋼業	0	0	-	0	0	-
	23 非鉄金属製造業	0	0	-	0	0	-
	24 金属製品製造業	21	21	0.0	114	92	23.9
	25 はん用機械器具製造業	0	0	-	4	1	300.0
	26 生産用機械器具製造業	3	2	50.0	12	11	9.1
	27 業務用機械器具製造業	0	0	-	0	10	-
	28 電子部品・デバイス・電子回路製造業	8	3	166.7	72	11	554.5
	29 電気機械器具製造業	2	0	-	3	1	200.0
	30 情報通信機械器具製造業	3	3	0.0	17	15	13.3
	31 輸送用機械器具製造業	4	2	100.0	54	22	145.5
	20, 32 その他の製造業	1	2	▲ 50.0	8	7	14.3
F	電気・ガス・熱供給・水道業	1	2	▲ 50.0	4	28	▲ 85.7
G	情報通信業	0	0	-	0	1	-
H	運輸業・郵便業	59	35	68.6	333	361	▲ 7.8
I	卸売業, 小売業	52	51	2.0	451	506	▲ 10.9
	50～55 卸売業	8	18	▲ 55.6	93	118	▲ 21.2
	56～61 小売業	44	33	33.3	358	388	▲ 7.7
J	金融業, 保険業	0	1	-	12	21	▲ 42.9
K	不動産業, 物品賃貸業	16	10	60.0	78	75	4.0
L	学術研究, 専門・技術サービス業	10	4	150.0	70	25	180.0
M	宿泊業, 飲食サービス業	26	25	4.0	212	156	35.9
	75 宿泊業	8	16	▲ 50.0	103	57	80.7
	76 飲食店	18	8	125.0	101	93	8.6
N	生活関連サービス業, 娯楽業	23	12	91.7	129	84	53.6
O	教育, 学習支援業	17	27	▲ 37.0	209	247	▲ 15.4
P	医療, 福祉	224	223	0.4	1,614	1,581	2.1
	83 医療業	99	111	▲ 10.8	645	670	▲ 3.7
	84 保健衛生	0	2	-	24	2	1100.0
	85 社会保険・社会福祉・介護事業	125	110	13.6	945	909	4.0
Q	複合サービス事業	4	7	▲ 42.9	12	18	▲ 33.3
R	サービス業(他に分類されないもの)	119	126	▲ 5.6	553	577	▲ 4.2
ST	公務・その他	13	15	▲ 13.3	103	155	▲ 33.5
	合計	889	863	3.0	5,853	5,787	1.1
規模別	4人以下	57	62	▲ 8.1	349	319	9.4
	5～29人	279	280	▲ 0.4	1,828	1,899	▲ 3.7
	30～99人	175	200	▲ 12.5	1,356	1,463	▲ 7.3
	100～299人	183	121	51.2	1,069	696	53.6
	300～499人	43	77	▲ 44.2	307	386	▲ 20.5
	500人以上	152	123	23.6	944	1,024	▲ 7.8

注 新規学卒を除きパートを含む

千歳

(単位:人、%)

産業別	項目	3年10月	2年10月	増減比	3年度	2年度	増減比
					4月～当月	4月～当月	
AB	農, 林, 漁業	14	27	▲ 48.1	77	107	▲ 28.0
C	鉱業, 採石業, 砂利採取業	0	0	-	0	2	-
D	建設業	149	148	0.7	899	931	▲ 3.4
E	製造業	92	95	▲ 3.2	644	481	33.9
	09 食料品製造業	36	36	0.0	212	218	▲ 2.8
	10 飲料・たばこ・飼料製造業	3	3	0.0	20	12	66.7
	11 繊維工業	0	0	-	0	2	-
	12 木材・木製品製造業(家具を除く)	0	3	-	39	8	387.5
	13 家具・装備品製造業	0	0	-	6	2	200.0
	14 パルプ・紙・紙加工品製造業	3	0	-	14	1	1300.0
	15 印刷・同関連業	3	3	0.0	23	7	228.6
	16 化学工業	3	2	50.0	6	4	50.0
	17 石油製品・石炭製品製造業	0	0	-	1	1	0.0
	18 プラスチック製品製造業	4	4	0.0	29	23	26.1
	19 ゴム製品製造業	0	1	-	2	3	▲ 33.3
	21 窯業・土石製品製造業	13	25	▲ 48.0	85	102	▲ 16.7
	22 鉄鋼業	0	0	-	0	0	-
	23 非鉄金属製造業	0	0	-	0	0	-
	24 金属製品製造業	10	10	0.0	60	38	57.9
	25 はん用機械器具製造業	0	0	-	4	1	300.0
	26 生産用機械器具製造業	0	0	-	0	0	-
	27 業務用機械器具製造業	0	0	-	0	10	-
	28 電子部品・デバイス・電子回路製造業	8	3	166.7	72	11	554.5
	29 電気機械器具製造業	2	0	-	3	1	200.0
	30 情報通信機械器具製造業	3	3	0.0	17	15	13.3
	31 輸送用機械器具製造業	4	2	100.0	51	22	131.8
	20, 32 その他の製造業	0	0	-	0	0	-
F	電気・ガス・熱供給・水道業	0	1	-	2	24	▲ 91.7
G	情報通信業	0	0	-	0	1	-
H	運輸業・郵便業	52	30	73.3	286	325	▲ 12.0
I	卸売業, 小売業	42	38	10.5	382	422	▲ 9.5
	50～55 卸売業	2	16	▲ 87.5	72	101	▲ 28.7
	56～61 小売業	40	22	81.8	310	321	▲ 3.4
J	金融業, 保険業	0	1	-	8	21	▲ 61.9
K	不動産業, 物品賃貸業	16	10	60.0	78	75	4.0
L	学術研究, 専門・技術サービス業	10	4	150.0	68	22	209.1
M	宿泊業, 飲食サービス業	20	25	▲ 20.0	181	145	24.8
	75 宿泊業	8	16	▲ 50.0	88	49	79.6
	76 飲食店	12	8	50.0	85	90	▲ 5.6
N	生活関連サービス業, 娯楽業	21	12	75.0	114	83	37.3
O	教育, 学習支援業	16	27	▲ 40.7	198	232	▲ 14.7
P	医療, 福祉	192	184	4.3	1,276	1,256	1.6
	83 医療業	93	99	▲ 6.1	589	595	▲ 1.0
	84 保健衛生	0	2	-	24	2	1100.0
	85 社会保険・社会福祉・介護事業	99	83	19.3	663	659	0.6
Q	複合サービス事業	3	7	▲ 57.1	11	14	▲ 21.4
R	サービス業(他に分類されないもの)	104	100	4.0	459	480	▲ 4.4
ST	公務・その他	11	11	0.0	73	141	▲ 48.2
	合計	742	720	3.1	4,756	4,762	▲ 0.1
規模別	4人以下	51	57	▲ 10.5	271	262	3.4
	5～29人	222	237	▲ 6.3	1,451	1,510	▲ 3.9
	30～99人	119	140	▲ 15.0	996	1,097	▲ 9.2
	100～299人	166	114	45.6	920	614	49.8
	300～499人	35	55	▲ 36.4	252	285	▲ 11.6
	500人以上	149	117	27.4	866	994	▲ 12.9

注 新規学卒を除きパートを含む

夕張

(単位:人、%)

産業別	項目	3年10月	2年10月	増減比	3年度	2年度	増減比
					4月～当月	4月～当月	
AB	農, 林, 漁業	6	8	▲ 25.0	52	104	▲ 50.0
C	鉱業, 採石業, 砂利採取業	2	2	0.0	16	20	▲ 20.0
D	建設業	27	20	35.0	197	156	26.3
E	製造業	35	25	40.0	188	151	24.5
	09 食料品製造業	9	1	800.0	34	32	6.3
	10 飲料・たばこ・飼料製造業	1	0	-	10	3	233.3
	11 繊維工業	0	0	-	0	0	-
	12 木材・木製品製造業(家具を除く)	4	0	-	23	9	155.6
	13 家具・装備品製造業	0	0	-	0	1	-
	14 パルプ・紙・紙加工品製造業	0	0	-	5	0	-
	15 印刷・同関連業	0	0	-	0	0	-
	16 化学工業	0	4	-	3	8	▲ 62.5
	17 石油製品・石炭製品製造業	0	0	-	0	1	-
	18 プラスチック製品製造業	0	0	-	4	2	100.0
	19 ゴム製品製造業	0	0	-	4	0	-
	21 窯業・土石製品製造業	6	5	20.0	28	23	21.7
	22 鉄鋼業	0	0	-	0	0	-
	23 非鉄金属製造業	0	0	-	0	0	-
	24 金属製品製造業	11	11	0.0	54	54	0.0
	25 はん用機械器具製造業	0	0	-	0	0	-
	26 生産用機械器具製造業	3	2	50.0	12	11	9.1
	27 業務用機械器具製造業	0	0	-	0	0	-
	28 電子部品・デバイス・電子回路製造業	0	0	-	0	0	-
	29 電気機械器具製造業	0	0	-	0	0	-
	30 情報通信機械器具製造業	0	0	-	0	0	-
	31 輸送用機械器具製造業	0	0	-	3	0	-
	20, 32 その他の製造業	1	2	▲ 50.0	8	7	14.3
F	電気・ガス・熱供給・水道業	1	1	0.0	2	4	▲ 50.0
G	情報通信業	0	0	-	0	0	-
H	運輸業・郵便業	7	5	40.0	47	36	30.6
I	卸売業, 小売業	10	13	▲ 23.1	69	84	▲ 17.9
	50～55 卸売業	6	2	200.0	21	17	23.5
	56～61 小売業	4	11	▲ 63.6	48	67	▲ 28.4
J	金融業, 保険業	0	0	-	4	0	-
K	不動産業, 物品賃貸業	0	0	-	0	0	-
L	学術研究, 専門・技術サービス業	0	0	-	2	3	▲ 33.3
M	宿泊業, 飲食サービス業	6	0	-	31	11	181.8
	75 宿泊業	0	0	-	15	8	87.5
	76 飲食店	6	0	-	16	3	433.3
N	生活関連サービス業, 娯楽業	2	0	-	15	1	1400.0
O	教育, 学習支援業	1	0	-	11	15	▲ 26.7
P	医療, 福祉	32	39	▲ 17.9	338	325	4.0
	83 医療業	6	12	▲ 50.0	56	75	▲ 25.3
	84 保健衛生	0	0	-	0	0	-
	85 社会保険・社会福祉・介護事業	26	27	▲ 3.7	282	250	12.8
Q	複合サービス事業	1	0	-	1	4	▲ 75.0
R	サービス業(他に分類されないもの)	15	26	▲ 42.3	94	97	▲ 3.1
ST	公務・その他	2	4	▲ 50.0	30	14	114.3
	合計	147	143	2.8	1,097	1,025	7.0
規模別	4人以下	6	5	20.0	78	57	36.8
	5～29人	57	43	32.6	377	389	▲ 3.1
	30～99人	56	60	▲ 6.7	360	366	▲ 1.6
	100～299人	17	7	142.9	149	82	81.7
	300～499人	8	22	▲ 63.6	55	101	▲ 45.5
	500人以上	3	6	▲ 50.0	78	30	160.0

注 新規学卒を除きパートを含む

6 障害者職業紹介状況

(単位:人、%)

項目	区分	計	3年10月			2年10月		3年度 4月～当月	2年度	
			身体	知的	精神等	計	増減比		4月～当月	増減比
千 歳 所 計	新規求職申込件数	39	12	8	19	31	25.8	216	162	33.3
	紹介件数	28	13	4	11	29	▲ 3.4	216	179	20.7
	就職件数	10	3	2	5	14	▲ 28.6	88	80	10.0
	新規登録者数	15	6	2	7	16	▲ 6.3	112	82	36.6
	【期末現在登録状況】									
	計	1,523	587	450	486	1,438	5.9			
	有効求職者	450	158	94	198	370	21.6			
	就業中の者	943	375	309	259	885	6.6			
	保留中の者	130	54	47	29	183	▲ 29.0			
千 歳	新規求職申込件数	36	10	8	18	26	38.5	176	139	26.6
	紹介件数	24	11	4	9	23	4.3	172	158	8.9
	就職件数	7	1	2	4	14	▲ 50.0	70	72	▲ 2.8
	新規登録者数	13	4	2	7	14	▲ 7.1	89	70	27.1
	【期末現在登録状況】									
	計	1,190	438	340	412	1,132	5.1			
	有効求職者	358	117	75	166	312	14.7			
	就業中の者	777	293	253	231	712	9.1			
	保留中の者	55	28	12	15	108	▲ 49.1			
夕 張	新規求職申込件数	3	2	0	1	5	▲ 40.0	40	23	73.9
	紹介件数	4	2	0	2	6	▲ 33.3	44	21	109.5
	就職件数	3	2	0	1	0	-	18	8	125.0
	新規登録者数	2	2	0	0	2	0.0	23	12	91.7
	【期末現在登録状況】									
	計	333	149	110	74	306	8.8			
	有効求職者	92	41	19	32	58	58.6			
	就業中の者	166	82	56	28	173	▲ 4.0			
	保留中の者	75	26	35	14	75	0.0			

7 雇用保険取扱状況

千歳所計

(単位:人、%、千円)

項目	区分	3年10月	2年10月	増減比	3年度	2年度	増減比
					4月～当月	4月～当月	
適 用 状 況	月末現在適用事業所数	2,837	2,801	1.3			
	月末現在被保険者数	44,835	44,866	▲ 0.1			
	一般被保険者	39,925	39,929	▲ 0.0			
	高年齢	3,572	3,462	3.2			
	短期雇用特例	1,338	1,475	▲ 9.3			
	被保険者資格取得数	705	498	41.6	6,464	6,629	▲ 2.5
	一般被保険者	648	452	43.4	4,727	4,709	0.4
	高年齢	44	30	46.7	332	374	▲ 11.2
	短期雇用特例	13	16	▲ 18.8	1,405	1,546	▲ 9.1
	被保険者資格喪失数	673	783	▲ 14.0	4,807	5,247	▲ 8.4
一般被保険者	529	636	▲ 16.8	4,066	4,405	▲ 7.7	
高年齢	86	85	1.2	567	656	▲ 13.6	
短期雇用特例	58	62	▲ 6.5	174	186	▲ 6.5	
事業主都合〔一般〕	29	91	▲ 68.1	276	489	▲ 43.6	
失 業 給 付 状 況	一般受給資格決定数	187	193	▲ 3.1	1,528	1,686	▲ 9.4
	受給者実人員	1,061	1,156	▲ 8.2	7,445	7,034	5.8
	支給金額	124,141	143,777	▲ 13.7	906,663	834,206	8.7
	高年齢受給資格決定数	54	53	1.9	454	494	▲ 8.1
	受給者数	35	47	▲ 25.5	437	503	▲ 13.1
	支給金額	7,326	10,440	▲ 29.8	92,183	106,719	▲ 13.6
	特例受給資格決定数	30	48	▲ 37.5	115	153	▲ 24.8
	受給者数	18	17	5.9	220	227	▲ 3.1
	支給金額	3,180	3,808	▲ 16.5	48,993	53,801	▲ 8.9
	再就職手当支給人員	54	59	▲ 8.5	353	390	▲ 9.5
支給金額合計	19,091	21,692	▲ 12.0	147,895	160,106	▲ 7.6	

注1 一般及び高年齢は短時間労働被保険者を含む

注2 適用事業所数及び被保険者数の年度累計は当月末現在の数値のため省略

千歳

(単位:人、%、千円)

項目	区分	3年10月	2年10月	増減比	3年度	2年度	増減比	
					4月～当月	4月～当月		
適用状況	月末現在適用事業所数	2,091	2,044	2.3				
	月末現在被保険者数	37,947	37,792	0.4				
	一般被保険者	34,177	34,029	0.4				
		高年齢	2,862	2,777	3.1			
		短期雇用特例	908	986	▲ 7.9			
	被保険者資格取得数	632	443	42.7	5,287	5,493	▲ 3.8	
		一般被保険者	582	403	44.4	4,109	4,168	▲ 1.4
		高年齢	39	28	39.3	258	315	▲ 18.1
		短期雇用特例	11	12	▲ 8.3	920	1,010	▲ 8.9
	被保険者資格喪失数	577	616	▲ 6.3	4,044	4,419	▲ 8.5	
		一般被保険者	488	525	▲ 7.0	3,493	3,788	▲ 7.8
		高年齢	77	74	4.1	460	527	▲ 12.7
	短期雇用特例	12	17	▲ 29.4	91	104	▲ 12.5	
	事業主都合〔一般〕	23	91	▲ 74.7	133	407	▲ 67.3	
失業給付等状況	一般受給資格決定数	165	177	▲ 6.8	1,339	1,467	▲ 8.7	
	受給者実人員	895	997	▲ 10.2	6,281	5,831	7.7	
	支給金額	105,251	123,790	▲ 15.0	764,617	696,087	9.8	
	高年齢受給資格決定数	47	49	▲ 4.1	391	399	▲ 2.0	
	受給者数	30	39	▲ 23.1	373	391	▲ 4.6	
	支給金額	6,353	8,744	▲ 27.3	79,493	83,534	▲ 4.8	
	特例受給資格決定数	6	11	▲ 45.5	63	98	▲ 35.7	
	受給者数	3	6	▲ 50.0	132	159	▲ 17.0	
	支給金額	557	1,927	▲ 71.1	30,740	38,403	▲ 20.0	
	再就職手当支給人員	48	50	▲ 4.0	287	290	▲ 1.0	
	支給金額合計	17,377	18,298	▲ 5.0	111,949	111,284	0.6	

夕張

(単位:人、%、千円)

項目	区分	3年10月	2年10月	増減比	3年度	2年度	増減比	
					4月～当月	4月～当月		
適用状況	月末現在適用事業所数	746	757	▲ 1.5				
	月末現在被保険者数	6,888	7,074	▲ 2.6				
	一般被保険者	5,748	5,900	▲ 2.6				
		高年齢	710	685	3.6			
		短期雇用特例	430	489	▲ 12.1			
	被保険者資格取得数	73	55	32.7	1,177	1,136	3.6	
		一般被保険者	66	49	34.7	618	541	14.2
		高年齢	5	2	150.0	74	59	25.4
		短期雇用特例	2	4	▲ 50.0	485	536	▲ 9.5
	被保険者資格喪失数	96	167	▲ 42.5	763	828	▲ 7.9	
		一般被保険者	41	111	▲ 63.1	573	617	▲ 7.1
		高年齢	9	11	▲ 18.2	107	129	▲ 17.1
	短期雇用特例	46	45	2.2	83	82	1.2	
	事業主都合〔一般〕	6	0	-	143	82	74.4	
失業給付等状況	一般受給資格決定数	22	16	37.5	189	219	▲ 13.7	
	受給者実人員	166	159	4.4	1,164	1,203	▲ 3.2	
	支給金額	18,890	19,987	▲ 5.5	142,046	138,119	2.8	
	高年齢受給資格決定数	7	4	75.0	63	95	▲ 33.7	
	受給者数	5	8	▲ 37.5	64	112	▲ 42.9	
	支給金額	973	1,696	▲ 42.6	12,690	23,185	▲ 45.3	
	特例受給資格決定数	24	37	▲ 35.1	52	55	▲ 5.5	
	受給者数	15	11	36.4	88	68	29.4	
	支給金額	2,623	1,881	39.4	18,253	15,398	18.5	
	再就職手当支給人員	6	9	▲ 33.3	66	100	▲ 34.0	
	支給金額合計	1,714	3,394	▲ 49.5	35,946	48,822	▲ 26.4	

注1 一般及び高年齢は短時間労働被保険者を含む

注2 適用事業所数及び被保険者数の年度累計は当月末現在の数値のため省略

注3 高年齢被保険者の資格取得は平成29年1月法改正から