

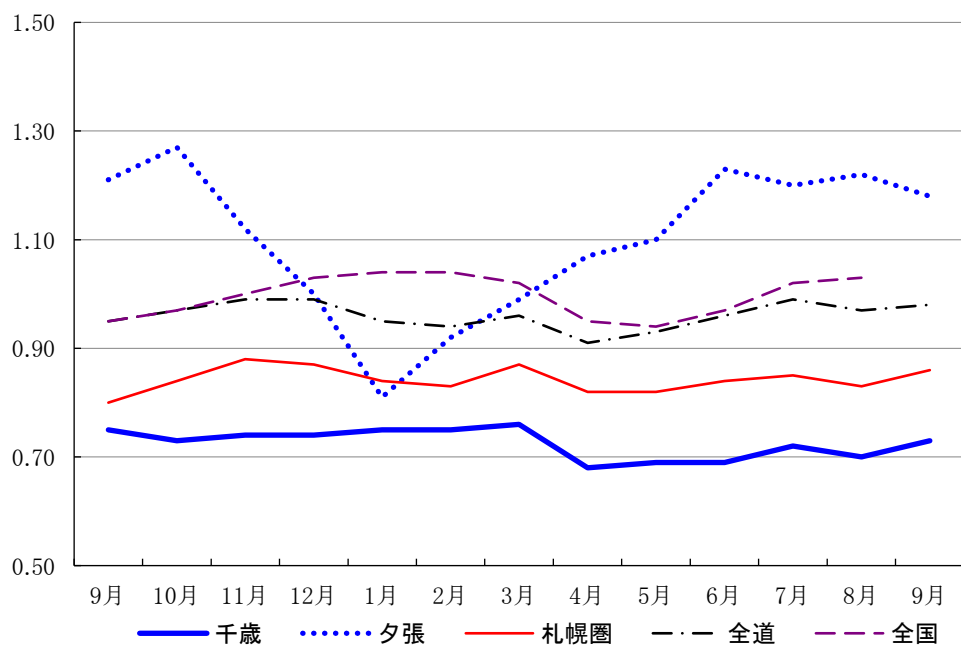
LABOUR LETTER

CHITOSE SEP § 2021

雇用失業情勢ちとせ

令和3年9月

有効求人倍率の推移



	千歳	夕張	札幌圏	全道	全国
9月	0.75	1.21	0.80	0.95	0.95
10月	0.73	1.27	0.84	0.97	0.97
11月	0.74	1.12	0.88	0.99	1.00
12月	0.74	1.00	0.87	0.99	1.03
1月	0.75	0.81	0.84	0.95	1.04
2月	0.75	0.92	0.83	0.94	1.04
3月	0.76	0.99	0.87	0.96	1.02
4月	0.68	1.07	0.82	0.91	0.95
5月	0.69	1.10	0.82	0.93	0.94
6月	0.69	1.23	0.84	0.96	0.97
7月	0.72	1.20	0.85	0.99	1.02
8月	0.70	1.22	0.83	0.97	1.03
9月	0.73	1.18	0.86	0.98	

ハローワーク千歳

☎066-8609 千歳市東雲町4丁目2-6

TEL0123-24-2177

ハローワーク夕張(出張所)

☎068-0403 夕張市本町5丁目5番地

TEL0123-52-4411

千歳公共職業安定所

令和3年10月29日発行

* 労働市場の概要 *

新規求職者について

千歳管内

新規求職者数は、481人で前年同月比15.9%、66人増加となった。
年齢別では、44歳以下が251人で同12.6%、28人増加、45歳以上が230人で同19.8%、38人増加となった。
月間有効求職者数は、2699人で前年同月比7.1%、178人増加となった。

夕張管内

新規求職者数は、43人で前年同月比10.4%、5人減少となった。
年齢別では、44歳以下が23人で同35.3%、6人増加、45歳以上が20人で同35.5%、11人減少となった。
月間有効求職者数は、370人で前年同月比11.4%、38人増加となった。

新規求人数について

千歳管内

常用新規求人数は、676人で前年同月比2.7%、18人増加となった。
主な産業別求人状況をみると、「宿泊業、飲食サービス業」は45人で、前年同月比462.5%、37人増、「生活関連サービス業、娯楽業」は18人で、前年同月比260%、13人増、「製造業」は111人で、前年同月比82%、50人増となった。

一方、「金融業、保険業」は1人で、前年同月比75%、3人減、「農、林、漁業」は3人で、前年同月比57.1%、4人減、「運輸業・郵便業」は39人で、前年同月比41.8%、28人減となった。

夕張管内

常用新規求人数は、163人で前年同月比27.3%、35人増加となった。

主な産業別求人状況をみると、「宿泊業、飲食サービス業」は7人で、前年同月比600%、6人増、「医療、福祉」は62人で、前年同月比77.1%、27人増、「製造業」は29人で、前年同月比20.8%、5人増となった。

一方、「卸売業、小売業」は8人で、前年同月比27.3%、3人減、「教育、学習支援業」は4人で、前年同月比20%、1人減となった。

有効求人倍率について

常用有効求人倍率は、千歳所計は0.78倍で前年同月差0.03_{ポイント}低下、前年同月を20カ月連続で下回った。
千歳管内は0.73倍で対前年同月差0.02_{ポイント}低下、夕張管内は1.18倍で0.03_{ポイント}低下となった。

窓口の動向について

千歳管内

紹介件数は347件で前年同月比6%、22件減少、就職件数は106件で同10.4%、10件増加となった。
また、雇用保険一般受給資格決定数は183件で、前年同月比22%、33件増加となった。

夕張管内

紹介件数は23件で前年同月比4.2%、1件減少、就職件数は18件で同38.5%、5件増加となった。
また、雇用保険一般受給資格決定数は27件で、前年同月比50%、9件増加となった。

1 一般職業紹介状況(常用)

(単位:人、%、P)

項目	区分	3年9月	2年9月	3年度		2年度	
				増減比	4月～当月	4月～当月	増減比
千 歳 所 計	新規求職申込件数	524	463	13.2	3,556	3,647	▲ 2.5
	月間有効求職者数	3,069	2,853	7.6	3,123	2,888	8.1
	新規求人数	839	786	6.7	4,964	4,924	0.8
	月間有効求人数	2,404	2,305	4.3	2,370	2,399	▲ 1.2
	紹介件数	370	393	▲ 5.9	2,298	2,255	1.9
	就職件数	124	109	13.8	782	740	5.7
	(うち雇用保険受給者数)	40	40	0.0	214	215	▲ 0.5
	充足数	108	101	6.9	689	667	3.3
	新規充足率	12.9%	12.8%	0.1P	13.9%	13.5%	0.4P
	新規求人倍率	1.60	1.70	▲ 0.10P	1.40	1.35	0.05P
	月間有効求人倍率	0.78	0.81	▲ 0.03P	0.76	0.83	▲ 0.07P
	千 歳	新規求職申込件数	481	415	15.9	3,210	3,255
月間有効求職者数		2,699	2,521	7.1	2,730	2,522	8.2
新規求人数		676	658	2.7	4,014	4,042	▲ 0.7
月間有効求人数		1,968	1,903	3.4	1,914	1,979	▲ 3.3
紹介件数		347	369	▲ 6.0	2,095	2,084	0.5
就職件数		106	96	10.4	676	664	1.8
(うち雇用保険受給者数)		32	36	▲ 11.1	174	188	▲ 7.4
充足数		91	82	11.0	577	565	2.1
新規充足率		13.5%	12.5%	1.0P	14.4%	14.0%	0.4P
新規求人倍率		1.41	1.59	▲ 0.18P	1.25	1.24	0.01P
月間有効求人倍率		0.73	0.75	▲ 0.02P	0.70	0.78	▲ 0.08P
夕 張		新規求職申込件数	43	48	▲ 10.4	346	392
	月間有効求職者数	370	332	11.4	393	366	7.4
	新規求人数	163	128	27.3	950	882	7.7
	月間有効求人数	436	402	8.5	456	420	8.6
	紹介件数	23	24	▲ 4.2	203	171	18.7
	就職件数	18	13	38.5	106	76	39.5
	(うち雇用保険受給者数)	8	4	100.0	40	27	48.1
	充足数	17	19	▲ 10.5	112	102	9.8
	新規充足率	10.4%	14.8%	▲ 4.4P	11.8%	11.6%	0.2P
	新規求人倍率	3.79	2.67	1.12P	2.75	2.25	0.50P
	月間有効求人倍率	1.18	1.21	▲ 0.03P	1.16	1.15	0.01P

注1 新規学卒を除きパートを含む原数値

注2 各年度4月～当月のうち「月間有効求職者数」「月間有効求人数」欄は、当月までの各月平均値で計上

2 パートタイム職業紹介状況(常用)

(単位:人、%、P)

項目	区分	3年9月	2年9月	3年度		2年度	
				増減比	4月～当月	4月～当月	増減比
千 歳 所 計	新規求職申込件数	196	165	18.8	1,313	1,286	2.1
	月間有効求職者数	1,177	1,076	9.4	1,191	1,077	10.6
	新規求人数	274	275	▲ 0.4	1,364	1,509	▲ 9.6
	月間有効求人数	611	665	▲ 8.1	636	717	▲ 11.3
	紹介件数	103	107	▲ 3.7	688	608	13.2
	就職件数	54	36	50.0	299	265	12.8
	月間有効求人倍率	0.52	0.62	▲ 0.10P	0.53	0.67	▲ 0.14P
千 歳	新規求職申込件数	181	146	24.0	1,203	1,149	4.7
	月間有効求職者数	1,055	947	11.4	1,063	940	13.1
	新規求人数	224	231	▲ 3.0	1,098	1,206	▲ 9.0
	月間有効求人数	506	550	▲ 8.0	507	579	▲ 12.4
	紹介件数	98	98	0.0	626	548	14.2
	就職件数	49	30	63.3	263	235	11.9
	月間有効求人倍率	0.48	0.58	▲ 0.10P	0.48	0.62	▲ 0.14P
夕 張	新規求職申込件数	15	19	▲ 21.1	110	137	▲ 19.7
	月間有効求職者数	122	129	▲ 5.4	128	137	▲ 6.6
	新規求人数	50	44	13.6	266	303	▲ 12.2
	月間有効求人数	105	115	▲ 8.7	129	138	▲ 6.5
	紹介件数	5	9	▲ 44.4	62	60	3.3
	就職件数	5	6	▲ 16.7	36	30	20.0
	月間有効求人倍率	0.86	0.89	▲ 0.03P	1.01	1.01	0.00P

注1 新規学卒を除く

注2 各年度4月～当月のうち「月間有効求職者数」「月間有効求人数」欄は、当月までの各月平均値で計上

3 年齢別職業紹介状況

(単位:人、%)

項目	区分	3年9月	2年9月	3年度		2年度	
				増減比	4月～当月	4月～当月	増減比
千 歳 所 計	新規求職申込件数	524	463	13.2	3,556	3,647	▲ 2.5
	44歳以下	274	240	14.2	1,684	1,789	▲ 5.9
	45歳以上	250	223	12.1	1,872	1,858	0.8
	(うち55歳以上)	131	135	▲ 3.0	1,152	1,180	▲ 2.4
	月間有効求職者数	3,069	2,853	7.6	18,739	17,326	8.2
	44歳以下	1,497	1,400	6.9	8,882	8,280	7.3
	45歳以上	1,572	1,453	8.2	9,857	9,046	9.0
	(うち55歳以上)	886	860	3.0	5,828	5,616	3.8
	紹介件数	370	393	▲ 5.9	2,298	2,255	1.9
	44歳以下	200	209	▲ 4.3	1,164	1,258	▲ 7.5
	45歳以上	170	184	▲ 7.6	1,134	997	13.7
	(うち55歳以上)	64	86	▲ 25.6	526	481	9.4
	就職件数	124	109	13.8	782	740	5.7
	44歳以下	58	53	9.4	406	400	1.5
	45歳以上	66	56	17.9	376	340	10.6
(うち55歳以上)	31	24	29.2	187	161	16.1	
月間有効求人数	2,404	2,305	4.3	14,220	14,393	▲ 1.2	
44歳以下	1,504	1,343	12.0	8,811	8,337	5.7	
45歳以上	900	962	▲ 6.4	5,409	6,056	▲ 10.7	
(うち55歳以上)	465	555	▲ 16.2	2,828	3,531	▲ 19.9	
千 歳	新規求職申込件数	481	415	15.9	3,210	3,255	▲ 1.4
	44歳以下	251	223	12.6	1,556	1,657	▲ 6.1
	45歳以上	230	192	19.8	1,654	1,598	3.5
	(うち55歳以上)	121	113	7.1	997	988	0.9
	月間有効求職者数	2,699	2,521	7.1	16,381	15,130	8.3
	44歳以下	1,360	1,287	5.7	8,096	7,539	7.4
	45歳以上	1,339	1,234	8.5	8,285	7,591	9.1
	(うち55歳以上)	728	714	2.0	4,801	4,607	4.2
	紹介件数	347	369	▲ 6.0	2,095	2,084	0.5
	44歳以下	187	198	▲ 5.6	1,079	1,194	▲ 9.6
	45歳以上	160	171	▲ 6.4	1,016	890	14.2
	(うち55歳以上)	57	78	▲ 26.9	463	414	11.8
	就職件数	106	96	10.4	676	664	1.8
	44歳以下	52	48	8.3	362	370	▲ 2.2
	45歳以上	54	48	12.5	314	294	6.8
(うち55歳以上)	25	19	31.6	153	134	14.2	
月間有効求人数	1,968	1,903	3.4	11,483	11,874	▲ 3.3	
44歳以下	1,232	1,098	12.2	7,103	6,797	4.5	
45歳以上	736	805	▲ 8.6	4,380	5,077	▲ 13.7	
(うち55歳以上)	379	469	▲ 19.2	2,269	2,996	▲ 24.3	
夕 張	新規求職申込件数	43	48	▲ 10.4	346	392	▲ 11.7
	44歳以下	23	17	35.3	128	132	▲ 3.0
	45歳以上	20	31	▲ 35.5	218	260	▲ 16.2
	(うち55歳以上)	10	22	▲ 54.5	155	192	▲ 19.3
	月間有効求職者数	370	332	11.4	2,358	2,196	7.4
	44歳以下	137	113	21.2	786	741	6.1
	45歳以上	233	219	6.4	1,572	1,455	8.0
	(うち55歳以上)	158	146	8.2	1,027	1,009	1.8
	紹介件数	23	24	▲ 4.2	203	171	18.7
	44歳以下	13	11	18.2	85	64	32.8
	45歳以上	10	13	▲ 23.1	118	107	10.3
	(うち55歳以上)	7	8	▲ 12.5	63	67	▲ 6.0
	就職件数	18	13	38.5	106	76	39.5
	44歳以下	6	5	20.0	44	30	46.7
	45歳以上	12	8	50.0	62	46	34.8
(うち55歳以上)	6	5	20.0	34	27	25.9	
月間有効求人数	436	402	8.5	2,737	2,519	8.7	
44歳以下	272	245	11.0	1,708	1,540	10.9	
45歳以上	164	157	4.5	1,029	979	5.1	
(うち55歳以上)	86	86	0.0	559	535	4.5	

注1 新規学卒を除きパートを含む

注2 年齢別有効求人数は一定則に基づく計算値(推定)

4 新規求職者の状況(常用)

(単位:人、%)

項目	区分	3年9月	2年9月	3年度		2年度	
				4月～当月	増減比	4月～当月	増減比
千 歳 所 計	計	524	463	13.2	3,556	3,647	▲ 2.5
	新規求職者〔一般〕	328	298	10.1	2,243	2,361	▲ 5.0
	在職者	93	86	8.1	586	572	2.4
	離職者	201	179	12.3	1,425	1,537	▲ 7.3
	事業主都合	39	53	▲ 26.4	388	538	▲ 27.9
	自己都合	152	117	29.9	967	916	5.6
	定年退職	7	7	0.0	58	72	▲ 19.4
	自営その他	3	1	200.0	10	4	150.0
	無業者	34	33	3.0	232	252	▲ 7.9
	新規求職者〔パート〕	196	165	18.8	1,313	1,286	2.1
千 歳	計	481	415	15.9	3,210	3,255	▲ 1.4
	新規求職者〔一般〕	300	269	11.5	2,007	2,106	▲ 4.7
	在職者	90	80	12.5	556	546	1.8
	離職者	178	163	9.2	1,246	1,350	▲ 7.7
	事業主都合	36	49	▲ 26.5	326	460	▲ 29.1
	自己都合	133	105	26.7	855	815	4.9
	定年退職	6	7	▲ 14.3	55	64	▲ 14.1
	自営その他	3	1	200.0	8	4	100.0
	無業者	32	26	23.1	205	210	▲ 2.4
	新規求職者〔パート〕	181	146	24.0	1,203	1,149	4.7
夕 張	計	43	48	▲ 10.4	346	392	▲ 11.7
	新規求職者〔一般〕	28	29	▲ 3.4	236	255	▲ 7.5
	在職者	3	6	▲ 50.0	30	26	15.4
	離職者	23	16	43.8	179	187	▲ 4.3
	事業主都合	3	4	▲ 25.0	62	78	▲ 20.5
	自己都合	19	12	58.3	112	101	10.9
	定年退職	1	0	-	3	8	▲ 62.5
	自営その他	0	0	-	2	0	-
	無業者	2	7	▲ 71.4	27	42	▲ 35.7
	新規求職者〔パート〕	15	19	▲ 21.1	110	137	▲ 19.7

注1 新規学卒を除きパートを含む原数値

5 産業別・規模別新規求人状況（常用）

千歳所計

（単位：人、％）

産業別	項目	3年9月	2年9月	増減比	3年度	2年度	増減比
					4月～当月	4月～当月	
AB	農, 林, 漁業	13	16	▲ 18.8	109	176	▲ 38.1
C	鉱業, 採石業, 砂利採取業	2	3	▲ 33.3	14	20	▲ 30.0
D	建設業	103	124	▲ 16.9	920	919	0.1
E	製造業	140	85	64.7	705	512	37.7
	09 食料品製造業	55	44	25.0	201	213	▲ 5.6
	10 飲料・たばこ・飼料製造業	7	1	600.0	26	12	116.7
	11 繊維工業	0	0	-	0	2	-
	12 木材・木製品製造業(家具を除く)	21	3	600.0	58	14	314.3
	13 家具・装備品製造業	2	2	0.0	6	3	100.0
	14 パルプ・紙・紙加工品製造業	5	0	-	16	1	1500.0
	15 印刷・同関連業	1	0	-	20	4	400.0
	16 化学工業	1	0	-	6	6	0.0
	17 石油製品・石炭製品製造業	1	1	0.0	1	2	▲ 50.0
	18 プラスチック製品製造業	5	2	150.0	29	21	38.1
	19 ゴム製品製造業	0	0	-	6	2	200.0
	21 窯業・土石製品製造業	9	9	0.0	94	95	▲ 1.1
	22 鉄鋼業	0	0	-	0	0	-
	23 非鉄金属製造業	0	0	-	0	0	-
	24 金属製品製造業	18	7	157.1	93	71	31.0
	25 はん用機械器具製造業	2	0	-	4	1	300.0
	26 生産用機械器具製造業	1	2	▲ 50.0	9	9	0.0
	27 業務用機械器具製造業	0	0	-	0	10	-
	28 電子部品・デバイス・電子回路製造業	2	0	-	64	8	700.0
	29 電気機械器具製造業	1	0	-	1	1	0.0
	30 情報通信機械器具製造業	4	3	33.3	14	12	16.7
	31 輸送用機械器具製造業	2	11	▲ 81.8	50	20	150.0
	20, 32 その他の製造業	3	0	-	7	5	40.0
F	電気・ガス・熱供給・水道業	0	7	-	3	26	▲ 88.5
G	情報通信業	0	0	-	0	1	-
H	運輸業・郵便業	45	73	▲ 38.4	274	326	▲ 16.0
I	卸売業, 小売業	61	89	▲ 31.5	399	455	▲ 12.3
	50～55 卸売業	17	13	30.8	85	100	▲ 15.0
	56～61 小売業	44	76	▲ 42.1	314	355	▲ 11.5
J	金融業, 保険業	3	4	▲ 25.0	12	20	▲ 40.0
K	不動産業, 物品賃貸業	9	9	0.0	62	65	▲ 4.6
L	学術研究, 専門・技術サービス業	5	0	-	60	21	185.7
M	宿泊業, 飲食サービス業	52	9	477.8	186	131	42.0
	75 宿泊業	22	1	2100.0	95	41	131.7
	76 飲食店	28	8	250.0	83	85	▲ 2.4
N	生活関連サービス業, 娯楽業	18	5	260.0	106	72	47.2
O	教育, 学習支援業	67	74	▲ 9.5	192	220	▲ 12.7
P	医療, 福祉	241	224	7.6	1,390	1,358	2.4
	83 医療業	83	109	▲ 23.9	546	559	▲ 2.3
	84 保健衛生	1	0	-	24	0	-
	85 社会保険・社会福祉・介護事業	157	115	36.5	820	799	2.6
Q	複合サービス事業	0	3	-	8	11	▲ 27.3
R	サービス業(他に分類されないもの)	68	44	54.5	434	451	▲ 3.8
ST	公務・その他	12	17	▲ 29.4	90	140	▲ 35.7
	合計	839	786	6.7	4,964	4,924	0.8
規模別	4人以下	36	41	▲ 12.2	292	257	13.6
	5～29人	231	248	▲ 6.9	1,549	1,619	▲ 4.3
	30～99人	227	201	12.9	1,181	1,263	▲ 6.5
	100～299人	134	91	47.3	886	575	54.1
	300～499人	42	47	▲ 10.6	264	309	▲ 14.6
	500人以上	169	158	7.0	792	901	▲ 12.1

注 新規学卒を除きパートを含む

千歳

(単位:人、%)

産業別	項目	3年9月	2年9月	増減比	3年度	2年度	増減比
					4月～当月	4月～当月	
AB	農, 林, 漁業	3	7	▲ 57.1	63	80	▲ 21.3
C	鉱業, 採石業, 砂利採取業	0	1	-	0	2	-
D	建設業	82	103	▲ 20.4	750	783	▲ 4.2
E	製造業	111	61	82.0	552	386	43.0
	09 食料品製造業	50	35	42.9	176	182	▲ 3.3
	10 飲料・たばこ・飼料製造業	7	1	600.0	17	9	88.9
	11 繊維工業	0	0	-	0	2	-
	12 木材・木製品製造業(家具を除く)	18	0	-	39	5	680.0
	13 家具・装備品製造業	2	2	0.0	6	2	200.0
	14 パルプ・紙・紙加工品製造業	3	0	-	11	1	1000.0
	15 印刷・同関連業	1	0	-	20	4	400.0
	16 化学工業	0	0	-	3	2	50.0
	17 石油製品・石炭製品製造業	1	0	-	1	1	0.0
	18 プラスチック製品製造業	3	1	200.0	25	19	31.6
	19 ゴム製品製造業	0	0	-	2	2	0.0
	21 窯業・土石製品製造業	5	7	▲ 28.6	72	77	▲ 6.5
	22 鉄鋼業	0	0	-	0	0	-
	23 非鉄金属製造業	0	0	-	0	0	-
	24 金属製品製造業	10	1	900.0	50	28	78.6
	25 はん用機械器具製造業	2	0	-	4	1	300.0
	26 生産用機械器具製造業	0	0	-	0	0	-
	27 業務用機械器具製造業	0	0	-	0	10	-
	28 電子部品・デバイス・電子回路製造業	2	0	-	64	8	700.0
	29 電気機械器具製造業	1	0	-	1	1	0.0
	30 情報通信機械器具製造業	4	3	33.3	14	12	16.7
	31 輸送用機械器具製造業	2	11	▲ 81.8	47	20	135.0
	20, 32 その他の製造業	0	0	-	0	0	-
F	電気・ガス・熱供給・水道業	0	7	-	2	23	▲ 91.3
G	情報通信業	0	0	-	0	1	-
H	運輸業・郵便業	39	67	▲ 41.8	234	295	▲ 20.7
I	卸売業, 小売業	53	78	▲ 32.1	340	384	▲ 11.5
	50～55 卸売業	17	10	70.0	70	85	▲ 17.6
	56～61 小売業	36	68	▲ 47.1	270	299	▲ 9.7
J	金融業, 保険業	1	4	▲ 75.0	8	20	▲ 60.0
K	不動産業, 物品賃貸業	9	9	0.0	62	65	▲ 4.6
L	学術研究, 専門・技術サービス業	5	0	-	58	18	222.2
M	宿泊業, 飲食サービス業	45	8	462.5	161	120	34.2
	75 宿泊業	19	0	-	80	33	142.4
	76 飲食店	24	8	200.0	73	82	▲ 11.0
N	生活関連サービス業, 娯楽業	18	5	260.0	93	71	31.0
O	教育, 学習支援業	63	69	▲ 8.7	182	205	▲ 11.2
P	医療, 福祉	179	189	▲ 5.3	1,084	1,072	1.1
	83 医療業	74	100	▲ 26.0	496	496	0.0
	84 保健衛生	1	0	-	24	0	-
	85 社会保険・社会福祉・介護事業	104	89	16.9	564	576	▲ 2.1
Q	複合サービス事業	0	1	-	8	7	14.3
R	サービス業(他に分類されないもの)	58	34	70.6	355	380	▲ 6.6
ST	公務・その他	10	15	▲ 33.3	62	130	▲ 52.3
	合計	676	658	2.7	4,014	4,042	▲ 0.7
規模別	4人以下	27	33	▲ 18.2	220	205	7.3
	5～29人	177	182	▲ 2.7	1,229	1,273	▲ 3.5
	30～99人	182	172	5.8	877	957	▲ 8.4
	100～299人	108	75	44.0	754	500	50.8
	300～499人	31	40	▲ 22.5	217	230	▲ 5.7
	500人以上	151	156	▲ 3.2	717	877	▲ 18.2

注 新規学卒を除きパートを含む

夕張

(単位:人、%)

産業別	項目	3年9月	2年9月	増減比	3年度	2年度	増減比
					4月～当月	4月～当月	
AB	農, 林, 漁業	10	9	11.1	46	96	▲ 52.1
C	鉱業, 採石業, 砂利採取業	2	2	0.0	14	18	▲ 22.2
D	建設業	21	21	0.0	170	136	25.0
E	製造業	29	24	20.8	153	126	21.4
	09 食料品製造業	5	9	▲ 44.4	25	31	▲ 19.4
	10 飲料・たばこ・飼料製造業	0	0	-	9	3	200.0
	11 繊維工業	0	0	-	0	0	-
	12 木材・木製品製造業(家具を除く)	3	3	0.0	19	9	111.1
	13 家具・装備品製造業	0	0	-	0	1	-
	14 パルプ・紙・紙加工品製造業	2	0	-	5	0	-
	15 印刷・同関連業	0	0	-	0	0	-
	16 化学工業	1	0	-	3	4	▲ 25.0
	17 石油製品・石炭製品製造業	0	1	-	0	1	-
	18 プラスチック製品製造業	2	1	100.0	4	2	100.0
	19 ゴム製品製造業	0	0	-	4	0	-
	21 窯業・土石製品製造業	4	2	100.0	22	18	22.2
	22 鉄鋼業	0	0	-	0	0	-
	23 非鉄金属製造業	0	0	-	0	0	-
	24 金属製品製造業	8	6	33.3	43	43	0.0
	25 はん用機械器具製造業	0	0	-	0	0	-
	26 生産用機械器具製造業	1	2	▲ 50.0	9	9	0.0
	27 業務用機械器具製造業	0	0	-	0	0	-
	28 電子部品・デバイス・電子回路製造業	0	0	-	0	0	-
	29 電気機械器具製造業	0	0	-	0	0	-
	30 情報通信機械器具製造業	0	0	-	0	0	-
	31 輸送用機械器具製造業	0	0	-	3	0	-
	20, 32 その他の製造業	3	0	-	7	5	40.0
F	電気・ガス・熱供給・水道業	0	0	-	1	3	▲ 66.7
G	情報通信業	0	0	-	0	0	-
H	運輸業・郵便業	6	6	0.0	40	31	29.0
I	卸売業, 小売業	8	11	▲ 27.3	59	71	▲ 16.9
	50～55 卸売業	0	3	-	15	15	0.0
	56～61 小売業	8	8	0.0	44	56	▲ 21.4
J	金融業, 保険業	2	0	-	4	0	-
K	不動産業, 物品賃貸業	0	0	-	0	0	-
L	学術研究, 専門・技術サービス業	0	0	-	2	3	▲ 33.3
M	宿泊業, 飲食サービス業	7	1	600.0	25	11	127.3
	75 宿泊業	3	1	200.0	15	8	87.5
	76 飲食店	4	0	-	10	3	233.3
N	生活関連サービス業, 娯楽業	0	0	-	13	1	1200.0
O	教育, 学習支援業	4	5	▲ 20.0	10	15	▲ 33.3
P	医療, 福祉	62	35	77.1	306	286	7.0
	83 医療業	9	9	0.0	50	63	▲ 20.6
	84 保健衛生	0	0	-	0	0	-
	85 社会保険・社会福祉・介護事業	53	26	103.8	256	223	14.8
Q	複合サービス事業	0	2	-	0	4	-
R	サービス業(他に分類されないもの)	10	10	0.0	79	71	11.3
ST	公務・その他	2	2	0.0	28	10	180.0
	合計	163	128	27.3	950	882	7.7
規模別	4人以下	9	8	12.5	72	52	38.5
	5～29人	54	66	▲ 18.2	320	346	▲ 7.5
	30～99人	45	29	55.2	304	306	▲ 0.7
	100～299人	26	16	62.5	132	75	76.0
	300～499人	11	7	57.1	47	79	▲ 40.5
	500人以上	18	2	800.0	75	24	212.5

注 新規学卒を除きパートを含む

6 障害者職業紹介状況

(単位:人、%)

項目	区分	3年9月				2年9月		3年度	2年度	増減比	
		計	身体	知的	精神等	計	増減比	4月～当月	4月～当月		
千 歳 所 計	新規求職申込件数	31	8	11	12	23	34.8	177	131	35.1	
	紹介件数	29	9	4	16	22	31.8	188	150	25.3	
	就職件数	14	5	2	7	6	133.3	78	66	18.2	
	新規登録者数	18	4	8	6	11	63.6	97	66	47.0	
	【期末現在登録状況】										
	計	1,503	581	445	477	1,422	5.7				
	有効求職者	425	149	88	188	353	20.4				
	就業中の者	946	377	310	259	885	6.9				
	保留中の者	132	55	47	30	184	▲ 28.3				
	千 歳	新規求職申込件数	21	7	4	10	20	5.0	140	113	23.9
紹介件数		26	8	2	16	20	30.0	148	135	9.6	
就職件数		12	4	2	6	3	300.0	63	58	8.6	
新規登録者数		11	4	2	5	10	10.0	76	56	35.7	
【期末現在登録状況】											
計		1,173	434	335	404	1,118	4.9				
有効求職者		334	109	69	156	299	11.7				
就業中の者		782	296	254	232	710	10.1				
保留中の者		57	29	12	16	109	▲ 47.7				
夕 張		新規求職申込件数	10	1	7	2	3	233.3	37	18	105.6
	紹介件数	3	1	2	0	2	50.0	40	15	166.7	
	就職件数	2	1	0	1	3	▲ 33.3	15	8	87.5	
	新規登録者数	7	0	6	1	1	600.0	21	10	110.0	
	【期末現在登録状況】										
	計	330	147	110	73	304	8.6				
	有効求職者	91	40	19	32	54	68.5				
	就業中の者	164	81	56	27	175	▲ 6.3				
	保留中の者	75	26	35	14	75	0.0				

7 雇用保険取扱状況

千歳所計

(単位:人、%、千円)

項目	区分	3年9月	2年9月	増減比	3年度	2年度	増減比
					4月～当月	4月～当月	
適 用 状 況	月末現在適用事業所数	2,823	2,796	1.0			
	月末現在被保険者数	44,685	45,153	▲ 1.0			
	一般被保険者	39,741	40,159	▲ 1.0			
	高年齢	3,561	3,474	2.5			
	短期雇用特例	1,383	1,520	▲ 9.0			
	被保険者資格取得数	519	486	6.8	5,759	6,131	▲ 6.1
	一般被保険者	470	419	12.2	4,079	4,257	▲ 4.2
	高年齢	40	30	33.3	288	344	▲ 16.3
	短期雇用特例	9	37	▲ 75.7	1,392	1,530	▲ 9.0
	被保険者資格喪失数	524	486	7.8	4,134	4,464	▲ 7.4
一般被保険者	462	414	11.6	3,537	3,769	▲ 6.2	
高年齢	34	44	▲ 22.7	481	571	▲ 15.8	
短期雇用特例	28	28	0.0	116	124	▲ 6.5	
事業主都合〔一般〕	24	17	41.2	247	398	▲ 37.9	
失 業 給 付 状 況	一般受給資格決定数	210	168	25.0	1,341	1,493	▲ 10.2
	受給者実人員	1,131	1,223	▲ 7.5	6,384	5,878	8.6
	支給金額	152,990	153,811	▲ 0.5	782,522	690,429	13.3
	高年齢受給資格決定数	31	34	▲ 8.8	400	441	▲ 9.3
	受給者数	33	37	▲ 10.8	402	456	▲ 11.8
	支給金額	7,599	7,984	▲ 4.8	84,857	96,279	▲ 11.9
	特例受給資格決定数	7	4	75.0	85	105	▲ 19.0
	受給者数	2	2	0.0	202	210	▲ 3.8
	支給金額	399	1,576	▲ 74.7	45,813	49,993	▲ 8.4
	再就職手当支給人員	20	39	▲ 48.7	299	331	▲ 9.7
支給金額合計	8,354	16,039	▲ 47.9	128,804	138,414	▲ 6.9	

注1 一般及び高年齢は短時間労働被保険者を含む

注2 適用事業所数及び被保険者数の年度累計は当月末現在の数値のため省略

千歳

(単位:人、%、千円)

項目	区分	3年9月	2年9月	増減比	3年度	2年度	増減比
					4月～当月	4月～当月	
適用状況	月末現在適用事業所数	2,079	2,038	2.0			
	月末現在被保険者数	37,775	37,968	▲ 0.5			
	一般被保険者	34,010	34,189	▲ 0.5			
	高年齢	2,856	2,790	2.4			
	短期雇用特例	909	989	▲ 8.1			
	被保険者資格取得数	453	426	6.3	4,655	5,050	▲ 7.8
	一般被保険者	409	365	12.1	3,527	3,765	▲ 6.3
	高年齢	35	26	34.6	219	287	▲ 23.7
	短期雇用特例	9	35	▲ 74.3	909	998	▲ 8.9
	被保険者資格喪失数	443	403	9.9	3,467	3,803	▲ 8.8
	一般被保険者	406	358	13.4	3,005	3,263	▲ 7.9
	高年齢	28	35	▲ 20.0	383	453	▲ 15.5
短期雇用特例	9	10	▲ 10.0	79	87	▲ 9.2	
事業主都合〔一般〕	24	14	71.4	110	316	▲ 65.2	
失業給付等状況	一般受給資格決定数	183	150	22.0	1,174	1,290	▲ 9.0
	受給者実人員	951	1,039	▲ 8.5	5,386	4,834	11.4
	支給金額	129,354	130,589	▲ 0.9	659,366	572,297	15.2
	高年齢受給資格決定数	30	26	15.4	344	350	▲ 1.7
	受給者数	32	30	6.7	343	352	▲ 2.6
	支給金額	7,381	6,803	8.5	73,140	74,790	▲ 2.2
	特例受給資格決定数	1	2	▲ 50.0	57	87	▲ 34.5
	受給者数	2	2	0.0	129	153	▲ 15.7
	支給金額	399	1,560	▲ 74.4	30,183	36,476	▲ 17.3
	再就職手当支給人員	15	36	▲ 58.3	239	240	▲ 0.4
	支給金額合計	5,849	14,108	▲ 58.5	94,572	92,986	1.7

夕張

(単位:人、%、千円)

項目	区分	3年9月	2年9月	増減比	3年度	2年度	増減比
					4月～当月	4月～当月	
適用状況	月末現在適用事業所数	744	758	▲ 1.8			
	月末現在被保険者数	6,910	7,185	▲ 3.8			
	一般被保険者	5,731	5,970	▲ 4.0			
	高年齢	705	684	3.1			
	短期雇用特例	474	531	▲ 10.7			
	被保険者資格取得数	66	60	10.0	1,104	1,081	2.1
	一般被保険者	61	54	13.0	552	492	12.2
	高年齢	5	4	25.0	69	57	21.1
	短期雇用特例	0	2	-	483	532	▲ 9.2
	被保険者資格喪失数	81	83	▲ 2.4	667	661	0.9
	一般被保険者	56	56	0.0	532	506	5.1
	高年齢	6	9	▲ 33.3	98	118	▲ 16.9
短期雇用特例	19	18	5.6	37	37	0.0	
事業主都合〔一般〕	0	3	-	137	82	67.1	
失業給付等状況	一般受給資格決定数	27	18	50.0	167	203	▲ 17.7
	受給者実人員	180	184	▲ 2.2	998	1,044	▲ 4.4
	支給金額	23,636	23,222	1.8	123,156	118,132	4.3
	高年齢受給資格決定数	1	8	▲ 87.5	56	91	▲ 38.5
	受給者数	1	7	▲ 85.7	59	104	▲ 43.3
	支給金額	218	1,181	▲ 81.5	11,717	21,489	▲ 45.5
	特例受給資格決定数	6	2	200.0	28	18	55.6
	受給者数	0	0	-	73	57	28.1
	支給金額	0	16	-	15,630	13,517	15.6
	再就職手当支給人員	5	3	66.7	60	91	▲ 34.1
	支給金額合計	2,505	1,931	29.7	34,232	45,428	▲ 24.6

注1 一般及び高年齢は短時間労働被保険者を含む

注2 適用事業所数及び被保険者数の年度累計は当月末現在の数値のため省略