

ハローワーク情報北見

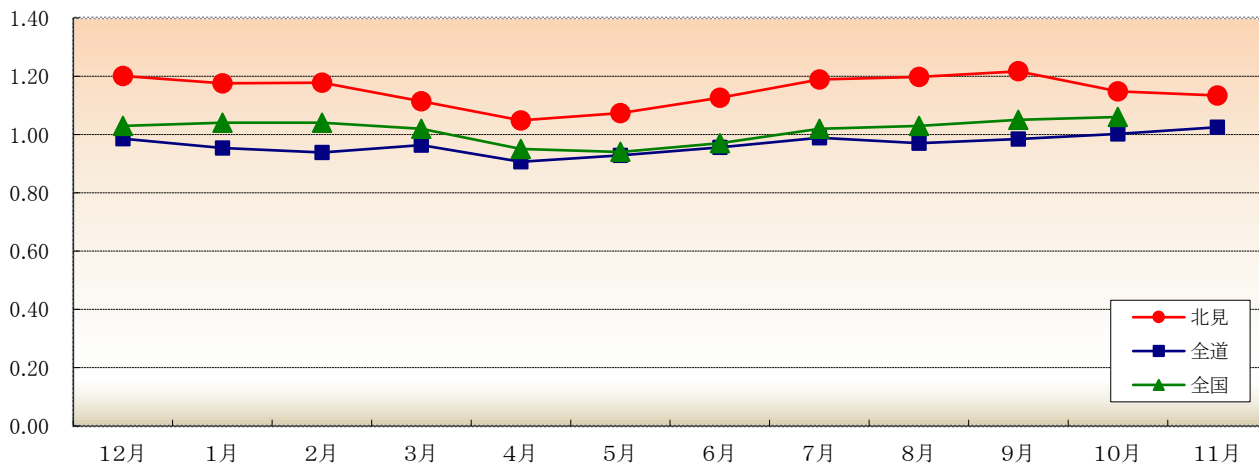
令和3年11月

令和3年11月の有効求人倍率は、1.13倍(前年同月1.19倍)と、前年同月を0.06ポイント下回った。

【有効求人倍率の推移(常用)】

	12月	R3年 1月	2月	3月	4月	5月	6月	7月	8月	9月	10月	11月
北見	1.20 (1.30)	1.18 (1.16)	1.18 (1.18)	1.11 (1.07)	1.05 (0.99)	1.07 (0.96)	1.13 (0.99)	1.19 (1.10)	1.20 (1.13)	1.22 (1.13)	1.15 (1.16)	1.13 (1.19)
北海道	0.99 (1.28)	0.95 (1.18)	0.94 (1.16)	0.96 (1.09)	0.91 (0.97)	0.93 (0.93)	0.96 (0.93)	0.99 (0.95)	0.97 (0.94)	0.98 (0.95)	1.00 (0.97)	1.02 (0.99)
全国	1.03 (1.53)	1.04 (1.44)	1.04 (1.38)	1.02 (1.30)	0.95 (1.13)	0.94 (1.02)	0.97 (0.97)	1.02 (0.97)	1.03 (0.95)	1.05 (0.95)	1.06 (0.97)	(1.00)

注) 1. 新規学卒を除き、常用的パートを含む原数値 2. 下段の()は前年同月数



【完全失業率の推移】

	12月	R3年 1月	2月	3月	4月	5月	6月	7月	8月	9月	10月	11月
北海道			3.0 (2.5)			2.9 (3.3)			3.3 (2.7)			(3.3)
全国	3.0 (2.2)	2.9 (2.4)	2.9 (2.4)	2.6 (2.5)	2.8 (2.6)	3.0 (2.8)	2.9 (2.8)	2.8 (2.9)	2.8 (3.0)	2.8 (3.0)	2.7 (3.1)	(3.0)

注) 下段の()は前年同月数

[資料出所:総務省統計局「労働力調査」]

※ 北海道労働局では道内の雇用失業情勢「Labor Letter」をホームページで公表しています。
ホームページアドレス <http://hokkaido-roudoukyoku.jsite.mhlw.go.jp/>

※ ハローワークインターネットサービスの機能拡充(令和3年9月)に伴い、ハローワークに来所せず、オンライン上で求職登録した求職者数や、求職者がハローワークインターネットサービスの求人に直接応募した就職件数等が含まれています。

令和3年11月の新規求職申込件数は、前年同月と比べ27.9%増加した。月間有効求職者数は前年同月と比べ9.4%増加した。
 新規求人数は前年同月と比べ7.8%増加した。月間有効求人数は前年同月と比べ4.2%増加した。

【 職業紹介状況(学卒を除きパートを含む常用) 】

項目	区分	令和3年11月	令和2年11月	対前年 (%)・(P)	令和3年度 4月～当月累計	前年同期	対前年 (%)・(P)
新規求職申込件数		509	398	27.9	4,158	4,156	0.0
月間有効求職者数		2,499	2,284	9.4	2,526	2,481	1.8
新規求人数		977	906	7.8	8,116	7,633	6.3
月間有効求人数		2,832	2,717	4.2	2,877	2,674	7.6
紹介件数		402	373	7.8	3,247	3,546	▲ 8.4
就職件数		170	178	▲ 4.5	1,431	1,500	▲ 4.6
充足数		165	168	▲ 1.8	1,377	1,386	▲ 0.6
新規求人倍率		1.92	2.28	▲ 0.36	1.95	1.84	0.11
有効求人倍率		1.13	1.19	▲ 0.06	1.14	1.08	0.06
就職率		33.4	44.7	▲ 11.3	34.4	36.1	▲ 1.7

注)月間有効求職者数・月間有効求人数の累計欄は月平均。

【 パートタイムの職業紹介状況(常用的パート) 】

項目	区分	令和3年11月	令和2年11月	対前年 (%)・(P)	令和3年度 4月～当月累計	前年同期	対前年 (%)・(P)
新規求職申込件数		193	157	22.9	1,682	1,569	7.2
月間有効求職者数		1,060	928	14.2	1,086	972	11.7
新規求人数		330	330	0.0	2,780	2,636	5.5
月間有効求人数		964	952	1.3	959	899	6.7
紹介件数		130	119	9.2	1,098	1,065	3.1
就職件数		64	67	▲ 4.5	569	537	6.0
就職率		33.2	42.7	▲ 9.5	33.8	34.2	▲ 0.4
全新規求人に占める パート求人の割合		33.8	36.4	▲ 2.6	34.3	34.5	▲ 0.2
全月間有効求人に占める パート求人の割合		34.0	35.0	▲ 1.0	33.3	33.6	▲ 0.3

注)月間有効求職者数・月間有効求人数の累計欄は月平均。

【 中高年齢者(45歳以上)の職業紹介状況(学卒を除きパートを含む常用) 】

項目	区分	令和3年11月	令和2年11月	対前年 (%)	令和3年度 4月～当月累計	前年同期	対前年 (%)
新規求職申込件数		249	203	22.7	2,150	2,168	▲ 0.8
55歳以上		156	119	31.1	1,326	1,324	0.2
65歳以上		66	51	29.4	608	565	7.6
月間有効求職者数		1,330	1,244	6.9	1,380	1,354	1.9
55歳以上		807	726	11.2	855	824	3.7
65歳以上		253	205	23.4	303	279	8.6
就職件数		85	74	14.9	644	679	▲ 5.2
55歳以上		40	37	8.1	292	338	▲ 13.6
65歳以上		7	7	0.0	82	81	1.2
月間有効求人数		1,051	1,007	4.4	1,072	993	8.0
55歳以上		556	544	2.2	572	534	7.1
65歳以上		133	141	▲ 5.7	141	138	2.1

注)月間有効求職者数・月間有効求人数の累計欄は月平均。

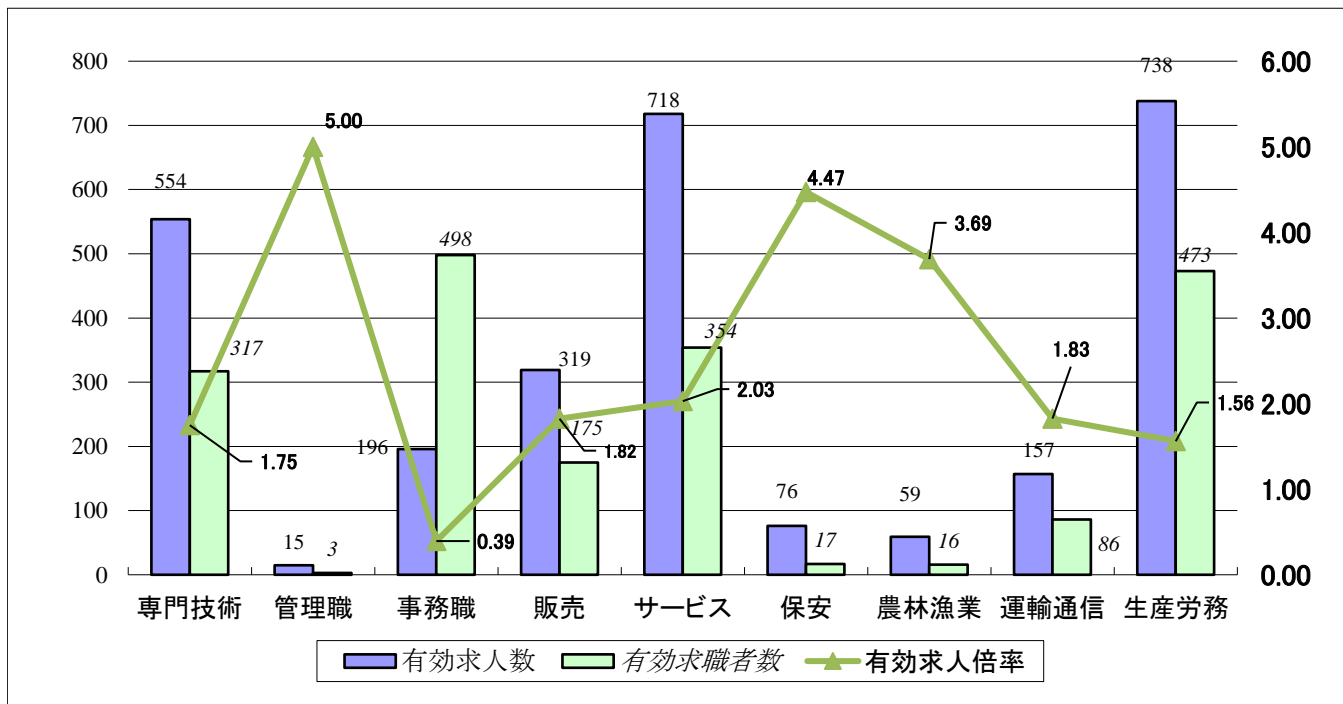
令和3年11月の新規求人数は、前年同月と比べて情報通信業、宿泊業・飲食サービス業、医療・福祉業で減少したものの、その他の業種で増加したことから、全体として増加した。

【 新規求人数の産業別状況(学卒を除きパートを含む常用) 】

産業分類	令和3年11月	令和2年11月	対前年 (%)	令和3年度 4月～当月累計	前年同期	対前年 (%)
合計	977	906	7.8	8,116	7,633	6.3
A, B 農・林・漁業 (01～04)	27	19	42.1	119	130	▲ 8.5
C 鉱業 (05)	0	0	0.0	6	3	100.0
D 建設業 (06～08)	126	117	7.7	1,148	1,041	10.3
E 製造業 (09～32)	70	65	7.7	578	527	9.7
09) 食料品製造業	34	43	▲ 20.9	324	321	0.9
12) 木材・木製品製造業	16	12	33.3	90	73	23.3
18) プラスチック製品製造業	0	0	0.0	0	0	0.0
24) 金属製品製造業	4	4	0.0	50	40	25.0
25～27、29) はん用、生産用、業務用・電気機械器具製造業	1	0	-	38	17	123.5
31) 輸送用機械器具製造業	5	3	66.7	29	24	20.8
その他の製造業	10	3	233.3	47	52	▲ 9.6
G 情報通信業 (37～41)	10	14	▲ 28.6	61	71	▲ 14.1
H 運輸業・郵便業 (42～49)	49	23	113.0	346	255	35.7
I 卸売・小売業 (50～61)	151	143	5.6	1,264	1,200	5.3
50～55) 卸売業	34	22	54.5	305	235	29.8
56～61) 小売業	117	121	▲ 3.3	959	965	▲ 0.6
J 金融・保険業 (62～67)	16	10	60.0	134	96	39.6
M 宿泊業・飲食サービス業 (75～77)	54	73	▲ 26.0	550	510	7.8
75) 宿泊業	25	16	56.3	153	115	33.0
76・77) 飲食業	29	57	▲ 49.1	397	395	0.5
P 医療・福祉業 (83～85)	252	268	▲ 6.0	2,101	2,177	▲ 3.5
O, Q 教育学習支援業・複合サービス業 (81, 82, 86, 87)	39	22	77.3	204	208	▲ 1.9
R サービス業 (88～96)	95	67	41.8	890	642	38.6
S, T 公務・その他(分類不能の産業) (97～99)	27	24	12.5	170	204	▲ 16.7
その他	61	61	0.0	545	569	▲ 4.2

(注) 新規学卒を除き、パートを含む常用(求人・求職・求人倍率は月間有効求人数・月間有効求職者数・月間有効求人倍率)

【 職種別有効求人求職状況 】



	専門的・技術的	管理的	事務的	販売	サービス	保安	農林漁業	運輸・通信	生産工程・労務	分類不能	合計
求人	554	15	196	319	718	76	59	157	738	-	2,832
求職	317	3	498	175	354	17	16	86	473	560	2,499
倍率	1.75	5.00	0.39	1.82	2.03	4.47	3.69	1.83	1.56	-	1.13

(注) 新規学卒を除き、パートを含む常用。(求人・求職・倍率は月間有効求人数、月間有効求職者数、月間有効求人倍率)

【 雇用保険被保険者の推移 】

(単位:人、%)

年度・月	月末被保険者数		資格喪失者数		うち事業主都合離職者数		資格喪失者数に 対する事業主都 合離職の構成比
		対前年増減比		対前年増減比		対前年増減比	
平成28年度	38,964	0.7	5,831	▲ 10.4	366	▲ 36.9	6.3
平成29年度	38,961	▲ 0.0	6,027	3.4	475	29.8	7.9
平成30年度	38,812	▲ 0.4	6,118	1.5	420	▲ 11.6	6.9
令和元年度	38,796	▲ 0.0	6,000	▲ 1.9	395	▲ 6.0	6.6
令和2年度	38,566	▲ 0.6	6,035	0.6	406	2.8	6.7
4月	38,416	▲ 0.3	1,358	18.1	92	24.3	6.8
5月	38,526	▲ 0.6	524	10.3	71	121.9	13.5
6月	38,598	▲ 0.7	508	4.1	35	▲ 36.4	6.9
7月	38,606	▲ 0.8	375	▲ 15.3	27	107.7	7.2
8月	38,672	▲ 0.6	390	4.8	9	▲ 55.0	2.3
9月	38,678	▲ 0.7	361	▲ 10.0	24	60.0	6.6
10月	38,701	▲ 0.6	460	6.2	25	47.1	5.4
11月	38,647	▲ 1.0	438	21.0	25	13.6	5.7
12月	38,635	▲ 0.7	389	▲ 18.3	18	▲ 28.0	4.6
1月	38,514	▲ 0.5	419	▲ 9.1	32	▲ 22.0	7.6
2月	38,442	▲ 0.4	337	▲ 16.8	18	▲ 47.1	5.3
3月	38,356	▲ 0.1	476	▲ 10.9	30	▲ 36.2	6.3
令和3年度							
4月	38,356	▲ 0.2	1,295	▲ 4.6	81	▲ 12.0	6.3
5月	38,621	0.2	419	▲ 20.0	24	▲ 66.2	5.7
6月	38,657	0.2	393	▲ 22.6	24	▲ 31.4	6.1
7月	38,636	0.1	398	6.1	29	7.4	7.3
8月	38,618	▲ 0.1	403	3.3	16	77.8	4.0
9月	38,543	▲ 0.3	327	▲ 9.4	10	▲ 58.3	3.1
10月	38,469	▲ 0.6	473	2.8	41	64.0	8.7
11月	38,441	▲ 0.5	408	▲ 6.8	37	48.0	9.1
12月							
1月							
2月							
3月							

(注) 雇用保険被保険者のうち、一般被保険者を計上。

[資料出所:雇用保険業務統計]

【 新規求職者の状況(パート含む常用) 】

(単位:人、%)

年度・月	新規求職 申込件数	在職者		離職者				無業者			
			対前年比		対前年比	うち事業主都合離職者 対前年比	うち自己都合離職者 対前年比		対前年比		
平成29年度	6,923	1,924	▲ 3.4	4,378	▲ 3.3	1,157	3.7	3,043	▲ 5.9	621	▲ 7.9
平成30年度	7,069	1,952	1.5	4,557	4.1	1,279	10.5	3,048	0.2	560	▲ 9.8
令和元年度	6,698	1,806	▲ 7.5	4,300	▲ 5.6	1,092	▲ 14.6	2,999	▲ 1.6	592	5.7
令和2年度	6,343	1,616	▲ 10.5	4,249	▲ 1.2	1,264	15.8	2,769	▲ 7.7	478	▲ 19.3
4月	838	131	▲ 13.2	666	▲ 1.9	235	6.3	377	▲ 9.6	41	▲ 38.8
5月	566	132	▲ 1.5	403	▲ 9.8	143	16.3	238	▲ 21.2	31	▲ 49.2
6月	544	126	▲ 11.9	380	23.4	132	88.6	226	0.0	38	▲ 25.5
7月	470	103	▲ 34.8	329	▲ 2.7	91	33.8	223	▲ 14.6	38	▲ 29.6
8月	441	126	▲ 16.0	258	▲ 14.0	54	▲ 10.0	195	▲ 16.7	57	11.8
9月	460	128	8.5	284	2.2	61	41.9	208	▲ 5.9	48	▲ 15.8
10月	439	120	▲ 17.2	288	▲ 1.0	51	▲ 10.5	225	2.3	31	▲ 3.1
11月	398	88	▲ 21.4	283	1.1	81	35.0	192	▲ 2.5	27	▲ 32.5
12月	414	108	▲ 8.5	278	0.0	107	28.9	162	▲ 12.9	28	▲ 3.4
1月	564	151	▲ 1.9	379	▲ 3.1	112	▲ 11.1	257	4.9	34	▲ 15.0
2月	550	187	▲ 10.5	322	4.2	77	16.7	223	▲ 3.0	41	▲ 25.5
3月	659	216	0.9	379	▲ 5.5	120	4.3	243	▲ 6.5	64	16.4
令和3年度											
4月	839	124	▲ 5.3	672	0.9	220	▲ 6.4	401	6.4	43	4.9
5月	509	97	▲ 26.5	363	▲ 9.9	103	▲ 28.0	249	4.6	49	58.1
6月	501	124	▲ 1.6	349	▲ 8.2	89	▲ 32.6	244	8.0	28	▲ 26.3
7月	449	107	3.9	313	▲ 4.9	75	▲ 17.6	226	1.3	29	▲ 23.7
8月	423	125	▲ 0.8	258	0.0	48	▲ 11.1	195	0.0	40	▲ 29.8
9月	439	137	7.0	273	▲ 3.9	49	▲ 19.7	215	3.4	29	▲ 39.6
10月	489	145	20.8	302	4.9	61	19.6	229	1.8	42	35.5
11月	509	148	68.2	319	12.7	72	▲ 11.1	237	23.4	42	55.6
12月											
1月											
2月											
3月											

(注) 1. 新規学卒を除き、パートタイムを含む常用

労働市場指標

【 常用 】

	新規求職申込件数		新規求人件数		新規求人倍率		月間有効求職者数		月間有効求人件数		有効求人倍率		就職件数		就職率	
	(A)	対前年 (%)	(B)	対前年 (%)	(B/A)	対前年 (P)	(C)	対前年 (%)	(D)	対前年 (%)	(D/C)	対前年 (P)	(E)	対前年 (%)	(E/A)	対前年 (P)
25年度	9,248	▲ 4.6	11,108	2.7	1.20	0.08	3,023	▲ 5.1	2,468	3.5	0.82	0.07	3,242	1.8	35.0	2.2
26年度	8,616	▲ 6.8	11,003	▲ 0.9	1.28	0.08	2,819	▲ 6.7	2,512	1.8	0.89	0.07	2,850	▲ 12.1	33.1	▲ 1.9
27年度	8,024	▲ 6.9	11,431	3.9	1.42	0.14	2,679	▲ 5.0	2,605	3.7	0.97	0.08	2,875	0.9	35.8	2.7
28年度	7,194	▲ 10.3	12,302	7.6	1.71	0.29	2,499	▲ 6.7	2,838	8.9	1.14	0.17	2,523	▲ 12.2	35.1	▲ 0.7
29年度	6,923	▲ 3.8	13,197	7.3	1.91	0.20	2,403	▲ 3.8	3,087	8.8	1.28	0.14	2,409	▲ 4.5	34.8	▲ 0.3
30年度	7,069	2.1	12,697	▲ 3.8	1.80	▲ 0.11	2,469	2.7	2,993	▲ 3.0	1.21	▲ 0.07	2,404	▲ 0.2	34.0	▲ 0.8
元年度	6,698	▲ 5.2	12,471	▲ 1.8	1.86	0.06	2,526	2.3	2,907	▲ 2.9	1.15	▲ 0.06	2,235	▲ 7.0	33.4	▲ 0.6
2年度	6,343	▲ 5.3	11,792	▲ 5.4	1.86	0.00	2,462	▲ 2.5	2,724	▲ 6.3	1.11	▲ 0.04	2,153	▲ 3.7	33.9	0.5
4月	838	▲ 6.6	937	▲ 8.9	1.12	▲ 0.03	2,768	▲ 5.9	2,727	▲ 2.4	0.99	0.04	265	14.2	31.6	5.8
5月	566	▲ 11.8	837	▲ 24.2	1.48	▲ 0.24	2,617	▲ 9.9	2,500	▲ 14.1	0.96	▲ 0.04	190	▲ 5.9	33.6	2.1
6月	544	8.4	1,010	▲ 3.3	1.86	▲ 0.22	2,570	▲ 8.1	2,557	▲ 14.5	0.99	▲ 0.08	191	▲ 9.9	35.1	▲ 7.1
7月	470	▲ 14.5	1,033	▲ 9.1	2.20	0.13	2,435	▲ 7.6	2,686	▲ 12.3	1.10	▲ 0.06	181	▲ 6.2	38.5	3.4
8月	441	▲ 12.0	873	▲ 17.1	1.98	▲ 0.12	2,387	▲ 6.6	2,707	▲ 11.1	1.13	▲ 0.06	153	▲ 16.8	34.7	▲ 2.0
9月	460	1.5	999	▲ 3.6	2.17	▲ 0.12	2,405	▲ 1.8	2,728	▲ 9.5	1.13	▲ 0.10	182	▲ 13.3	39.6	▲ 6.8
10月	439	▲ 6.2	1,038	▲ 9.0	2.36	▲ 0.08	2,383	1.4	2,768	▲ 9.4	1.16	▲ 0.14	160	▲ 15.3	36.4	▲ 4.0
11月	398	▲ 7.9	906	▲ 6.9	2.28	0.03	2,284	1.4	2,717	▲ 7.6	1.19	▲ 0.12	178	2.3	44.7	4.4
12月	414	▲ 2.6	938	9.1	2.27	0.25	2,215	2.9	2,659	▲ 5.1	1.20	▲ 0.10	141	0.0	34.1	0.9
1月	564	▲ 3.6	1,086	17.9	1.93	0.36	2,360	4.4	2,774	5.8	1.18	0.02	128	▲ 0.8	22.7	0.6
2月	550	▲ 4.0	1,039	▲ 10.0	1.89	▲ 0.13	2,460	1.9	2,896	1.3	1.18	0.00	157	▲ 16.0	28.5	▲ 4.1
3月	659	▲ 1.6	1,096	7.6	1.66	0.14	2,660	2.5	2,963	6.3	1.11	0.04	227	24.7	34.4	7.2
3年度																
4月	839	0.1	1,120	19.5	1.33	0.21	2,806	1.4	2,942	7.9	1.05	0.06	234	▲ 11.7	27.9	▲ 3.7
5月	509	▲ 10.1	927	10.8	1.82	0.34	2,678	2.3	2,874	15.0	1.07	0.11	192	1.1	37.7	4.1
6月	501	▲ 7.9	1,053	4.3	2.10	0.24	2,554	▲ 0.6	2,875	12.4	1.13	0.14	181	▲ 5.2	36.1	1.0
7月	449	▲ 4.5	1,035	0.2	2.31	0.11	2,412	▲ 0.9	2,868	6.8	1.19	0.09	167	▲ 7.7	37.2	▲ 1.3
8月	423	▲ 4.1	981	12.4	2.32	0.34	2,433	1.9	2,913	7.6	1.20	0.07	152	▲ 0.7	35.9	1.2
9月	439	▲ 4.6	1,029	3.0	2.34	0.17	2,381	▲ 1.0	2,897	6.2	1.22	0.09	153	▲ 15.9	34.9	▲ 4.7
10月	489	11.4	994	▲ 4.2	2.03	▲ 0.33	2,448	2.7	2,811	1.6	1.15	▲ 0.01	182	13.8	37.2	0.8
11月	509	27.9	977	7.8	1.92	▲ 0.36	2,499	9.4	2,832	4.2	1.13	▲ 0.06	170	▲ 4.5	33.4	▲ 11.3
12月																
1月																
2月																
3月																
4月～ 当月 累計	4,158		8,116		1.95		2,526		2,877		1.14		1,431		34.4	
		0.0		6.3		0.11		1.8		7.6		0.06		▲ 4.6		▲ 1.7
	4,156		7,633		1.84		2,481		2,674		1.08		1,500		36.1	

(注1) 新規学卒を除き、パートタイムを含む常用

(注2) 累計欄下段は、前年同期

(注3) 月間有効求職者数・月間有効求人数の各年度欄及び累計欄は、各月の平均値

雇用保険業務取扱状況

【適用関係】

		3年11月	2年11月	増減率(%)	R3年4月～累計	R2年4月～累計	増減率(%)
適用事業所数		3,652	3,637	0.4			
被保険者数合計		45,459	45,609	▲ 0.3			
一般	被保険者数	38,441	38,647	▲ 0.5			
	資格取得者数	434	433	0.2	4,538	4,820	▲ 5.9
	資格喪失者数	408	438	▲ 6.8	4,116	4,414	▲ 6.8
	うち事業主都合	37	25	48.0	262	308	▲ 14.9
高年齢	被保険者数	4,174	4,031	3.5			
	資格喪失者数	110	112	▲ 1.8	690	726	▲ 5.0
短期特例	被保険者数	2,844	2,931	▲ 3.0			
	資格取得者数	68	53	28.3	3,186	3,296	▲ 3.3
	資格喪失者数	330	338	▲ 2.4	966	1,237	▲ 21.9

【給付関係】

		3年11月	2年11月	増減率(%)	R3年4月～累計	R2年4月～累計	増減率(%)
一般	受給資格決定件数	143	136	5.1	1,400	1,495	▲ 6.4
	初回受給者数	127	99	28.3	1,215	1,275	▲ 4.7
	受給者実人数	576	628	▲ 8.3	5,483	5,603	▲ 2.1
	支給金額(千円)	64,919	66,862	▲ 2.9	618,579	617,455	0.2
高年齢	受給資格決定件数	43	37	16.2	440	413	6.5
	受給者	40	37	8.1	441	424	4.0
	支給金額(千円)	7,977	6,184	29.0	90,698	86,493	4.9
短期	受給資格決定件数	233	251	▲ 7.2	770	1,003	▲ 23.2
	受給者	62	55	12.7	1,020	1,175	▲ 13.2
	支給金額(千円)	11,472	11,729	▲ 2.2	205,431	245,076	▲ 16.2
受給者合計		678	720	▲ 5.8	6,944	7,202	▲ 3.6
支給金額計(千円)		84,368	84,775	▲ 0.5	914,708	949,024	▲ 3.6
再就職手当	支給人員	49	45	8.9	355	401	▲ 11.5
	支給金額(千円)	18,652	16,942	10.1	144,068	154,343	▲ 6.7
就業促進定着手当	支給人員	17	12	41.7	81	94	▲ 13.8
	支給金額(千円)	3,195	2,570	24.3	12,367	16,247	▲ 23.9

【北見所の職業紹介状況・新規求人数】

令和3年11月の新規求職申込件数は、前年同月と比べ23.2%増加した。月間有効求職者数は前年同月と比べ9.3%増加した。新規求人数は前年同月に比べ7.4%増加した。月間有効求人数は前年同月と比べ5.5%増加した。

令和3年11月の新規求人数は、前年同月と比べて情報通信業、宿泊業・飲食サービス業、医療・福祉業、公務・その他(分類不能の産業)で減少したものの、その他の業種で増加したことから、全体として増加した。

【職業紹介状況(学卒を除きパートを含む常用)】

項目	区分	令和3年11月	令和2年11月	対前年 (%)・(P)	令和3年度 4月～当月累計	前年同期	対前年 (%)・(P)
新規求職申込件数		382	310	23.2	3,134	3,164	▲ 0.9
月間有効求職者数		1,862	1,703	9.3	1,879	1,858	1.1
新規求人数		729	679	7.4	6,165	5,677	8.6
月間有効求人数		2,115	2,005	5.5	2,180	1,982	10.0
紹介件数		309	308	0.3	2,576	2,888	▲ 10.8
就職件数		125	143	▲ 12.6	1,081	1,164	▲ 7.1
充足数		124	139	▲ 10.8	1,089	1,109	▲ 1.8
新規求人倍率		1.91	2.19	▲ 0.28	1.97	1.79	0.18
有効求人倍率		1.14	1.18	▲ 0.04	1.16	1.07	0.09
就職率		32.7	46.1	▲ 13.4	34.5	36.8	▲ 2.3

注)月間有効求職者数・月間有効求人数の累計欄は月平均。

【パートタイムの職業紹介状況(常用的パート)】

項目	区分	令和3年11月	令和2年11月	対前年 (%)・(P)	令和3年度 4月～当月累計	前年同期	対前年 (%)・(P)
新規求職申込件数		140	122	14.8	1,243	1,174	5.9
月間有効求職者数		766	664	15.4	792	701	13.0
新規求人数		256	258	▲ 0.8	2,189	1,993	9.8
月間有効求人数		750	713	5.2	754	677	11.4
紹介件数		98	99	▲ 1.0	858	869	▲ 1.3
就職件数		49	55	▲ 10.9	423	413	2.4
就職率		35.0	45.1	▲ 10.1	34.0	35.2	▲ 1.2
全新規求人に占めるパート 求人割合		35.1	38.0	▲ 2.9	35.5	35.1	0.4
全月間有効求人に占める パート求人割合		35.5	35.6	▲ 0.1	34.6	34.2	0.4

注)月間有効求職者数・月間有効求人数の累計欄は月平均。

【新規求人数の産業別状況(学卒を除きパートを含む常用)】

産業分類	令和3年11月	令和2年11月	対前年 (%)	令和3年度 4月～当月累計	前年同期	対前年 (%)
合計	729	679	7.4	6,165	5,677	8.6
A, B 農・林・漁業(01～04)	15	13	15.4	60	57	5.3
C 鉱業(05)	0	0	0.0	3	0	-
D 建設業(06～08)	76	65	16.9	772	686	12.5
E 製造業(09～32)	24	19	26.3	298	267	11.6
09) 食料品製造業	9	8	12.5	151	145	4.1
12) 木材・木製品製造業	3	4	▲ 25.0	29	21	38.1
18) プラスチック製品製造業	0	0	0.0	0	0	0.0
24) 金属製品製造業	4	1	300.0	26	20	30.0
25～27、29) はん用、生産用、業務用・電気機械器具製造業	1	0	-	35	15	133.3
31) 輸送用機械器具製造業	5	3	66.7	29	24	20.8
その他の製造業	2	3	▲ 33.3	28	42	▲ 33.3
G 情報通信業(37～41)	10	14	▲ 28.6	61	71	▲ 14.1
H 運輸業・郵便業(42～49)	39	13	200.0	266	155	71.6
I 卸売・小売業(50～61)	128	126	1.6	1,004	962	4.4
50～55) 卸売業	27	21	28.6	242	198	22.2
56～61) 小売業	101	105	▲ 3.8	762	764	▲ 0.3
J 金融・保険業(62～67)	14	10	40.0	95	70	35.7
M 宿泊業・飲食サービス業(75～77)	45	50	▲ 10.0	453	350	29.4
75) 宿泊業	22	15	46.7	127	92	38.0
76・77) 飲食業	23	35	▲ 34.3	326	258	26.4
P 医療・福祉業(83～85)	196	214	▲ 8.4	1,612	1,692	▲ 4.7
O, Q 教育学習支援業・複合サービス業(81, 82, 86, 87)	28	17	64.7	146	151	▲ 3.3
R サービス業(88～96)	81	62	30.6	811	573	41.5
S, T 公務・その他(分類不能の産業)(97～99)	18	21	▲ 14.3	105	131	▲ 19.8
その他	55	55	0.0	479	512	▲ 6.4

(注)新規学卒を除き、パートを含む常用(求人・求職・求人倍率は月間有効求人数・月間有効求職者数・月間有効求人倍率)

【美幌分室の職業紹介状況・新規求人数】

令和3年11月の新規求職申込件数は、前年同月と比べ28.9%増加した。月間有効求職者数は前年同月と比べ1.6%増加した。新規求人数は前年同月と比べ47.4%増加した。月間有効求人数は前年同月と比べ21.5%増加した。

令和3年11月の新規求人数は、前年同月と比べて建設業、製造業で減少したものの、その他の業種で増加したことから、全体として増加した。

【職業紹介状況(学卒を除きパートを含む常用)】

項目	区分	令和3年11月	令和2年11月	対前年 (%)・(P)	令和3年度 4月～当月累計	前年同期	対前年 (%)・(P)
新規求職申込件数		58	45	28.9	468	474	▲ 1.3
月間有効求職者数		257	253	1.6	270	273	▲ 1.1
新規求人数		112	76	47.4	838	733	14.3
月間有効求人数		316	260	21.5	288	258	11.9
紹介件数		46	26	76.9	358	349	2.6
就職件数		18	18	0.0	172	167	3.0
充足数		18	14	28.6	128	120	6.7
新規求人倍率		1.93	1.69	0.24	1.79	1.55	0.24
有効求人倍率		1.23	1.03	0.20	1.07	0.94	0.13
就職率		31.0	40.0	▲ 9.0	36.8	35.2	1.6

注)月間有効求職者数・月間有効求人数の累計欄は月平均。

【パートタイムの職業紹介状況(常用的パート)】

項目	区分	令和3年11月	令和2年11月	対前年 (%)・(P)	令和3年度 4月～当月累計	前年同期	対前年 (%)・(P)
新規求職申込件数		22	17	29.4	193	178	8.4
月間有効求職者数		103	98	5.1	111	112	▲ 1.6
新規求人数		26	20	30.0	254	236	7.6
月間有効求人数		95	92	3.3	85	81	4.5
紹介件数		9	4	125.0	111	84	32.1
就職件数		3	5	▲ 40.0	68	49	38.8
就職率		13.6	29.4	▲ 15.8	35.2	27.5	7.7
全新規求人に占めるパート 求人割合		23.2	26.3	▲ 3.1	30.3	32.2	▲ 1.9
全月間有効求人に占める パート求人割合		30.1	35.4	▲ 5.3	29.4	31.5	▲ 2.1

注)月間有効求職者数・月間有効求人数の累計欄は月平均。

【新規求人数の産業別状況(学卒を除きパートを含む常用)】

産業分類	令和3年11月	令和2年11月	対前年 (%)	令和3年度 4月～当月累計	前年同期	対前年 (%)
合計	112	76	47.4	838	733	14.3
A, B 農・林・漁業(01～04)	6	4	50.0	21	17	23.5
C 鉱業(05)	0	0	0.0	0	0	0.0
D 建設業(06～08)	7	13	▲ 46.2	119	118	0.8
E 製造業(09～32)	22	24	▲ 8.3	130	113	15.0
09) 食料品製造業	6	18	▲ 66.7	67	65	3.1
12) 木材・木製品製造業	10	6	66.7	37	25	48.0
18) プラスチック製品製造業	0	0	0.0	0	0	0.0
24) 金属製品製造業	0	0	0.0	20	17	17.6
25～27、29) はん用、生産用、業務用・電気機械器具製造業	0	0	0.0	0	0	0.0
31) 輸送用機械器具製造業	0	0	0.0	0	0	0.0
その他の製造業	6	0	-	6	6	0.0
G 情報通信業(37～41)	0	0	0.0	0	0	0.0
H 運輸業・郵便業(42～49)	7	5	40.0	60	46	30.4
I 卸売・小売業(50～61)	10	6	66.7	121	103	17.5
50～55) 卸売業	6	0	-	42	18	133.3
56～61) 小売業	4	6	▲ 33.3	79	85	▲ 7.1
J 金融・保険業(62～67)	2	0	-	25	15	66.7
M 宿泊業・飲食サービス業(75～77)	7	0	-	39	39	0.0
75) 宿泊業	1	0	-	11	4	175.0
76・77) 飲食業	6	0	-	28	35	▲ 20.0
P 医療・福祉業(83～85)	26	16	62.5	211	174	21.3
O, Q 教育学習支援業・複合サービス業(81, 82, 86, 87)	0	1	-	25	28	▲ 10.7
R サービス業(88～96)	12	3	300.0	42	29	44.8
S, T 公務・その他(分類不能の産業)(97～99)	8	1	700.0	27	25	8.0
その他	5	3	66.7	18	26	▲ 30.8

(注)新規学卒を除き、パートを含む常用(求人・求職・求人倍率は月間有効求人数・月間有効求職者数・月間有効求人倍率)

【遠軽出張所の職業紹介状況・新規求人数】

令和3年11月の新規求職申込件数は、前年同月と比べ60.5%増加した。月間有効求職者数は前年同月と比べ15.9%増加した。新規求人数は前年同月に比べ9.9%減少した。月間有効求人数は前年同月と比べ11.3%減少した。

令和3年11月の新規求人数は、前年同月と比べて農・林・漁業、建設業、製造業、卸売・小売業、教育学習支援業・複合サービス業で増加したものの、その他の業種で減少したことから、全体として減少した。

【職業紹介状況(学卒を除きパートを含む常用)】

項目	区分	令和3年11月	令和2年11月	対前年 (%)・(P)	令和3年度 4月～当月累計	前年同期	対前年 (%)・(P)
新規求職申込件数		69	43	60.5	556	518	7.3
月間有効求職者数		380	328	15.9	377	350	7.8
新規求人数		136	151	▲ 9.9	1,113	1,223	▲ 9.0
月間有効求人数		401	452	▲ 11.3	409	435	▲ 6.0
紹介件数		47	39	20.5	313	309	1.3
就職件数		27	17	58.8	178	169	5.3
充足数		23	15	53.3	160	157	1.9
新規求人倍率		1.97	3.51	▲ 1.54	2.00	2.36	▲ 0.36
有効求人倍率		1.06	1.38	▲ 0.32	1.08	1.24	▲ 0.16
就職率		39.1	39.5	▲ 0.4	32.0	32.6	▲ 0.6

注)月間有効求職者数・月間有効求人数の累計欄は月平均。

【パートタイムの職業紹介状況(常用的パート)】

項目	区分	令和3年11月	令和2年11月	対前年 (%)・(P)	令和3年度 4月～当月累計	前年同期	対前年 (%)・(P)
新規求職申込件数		31	18	72.2	246	217	13.4
月間有効求職者数		191	166	15.1	183	159	15.3
新規求人数		48	52	▲ 7.7	337	407	▲ 17.2
月間有効求人数		119	147	▲ 19.0	120	140	▲ 14.5
紹介件数		23	16	43.8	129	112	15.2
就職件数		12	7	71.4	78	75	4.0
就職率		38.7	38.9	▲ 0.2	31.7	34.6	▲ 2.9
全新規求人に占めるパート 求人割合		35.3	34.4	0.9	30.3	33.3	▲ 3.0
全月間有効求人に占める パート求人割合		29.7	32.5	▲ 2.8	29.3	32.2	▲ 2.9

注)月間有効求職者数・月間有効求人数の累計欄は月平均。

【新規求人数の産業別状況(学卒を除きパートを含む常用)】

産業分類	令和3年11月	令和2年11月	対前年 (%)	令和3年度 4月～当月累計	前年同期	対前年 (%)
合計	136	151	▲ 9.9	1,113	1,223	▲ 9.0
A, B 農・林・漁業(01～04)	6	2	200.0	38	56	▲ 32.1
C 鉱業(05)	0	0	0.0	3	3	0.0
D 建設業(06～08)	43	39	10.3	257	237	8.4
E 製造業(09～32)	24	22	9.1	150	147	2.0
09) 食料品製造業	19	17	11.8	106	111	▲ 4.5
12) 木材・木製品製造業	3	2	50.0	24	27	▲ 11.1
18) プラスチック製品製造業	0	0	0.0	0	0	0.0
24) 金属製品製造業	0	3	-	4	3	33.3
25～27、29) はん用、生産用、業務用・電気機械器具製造業	0	0	0.0	3	2	50.0
31) 輸送用機械器具製造業	0	0	0.0	0	0	0.0
その他の製造業	2	0	-	13	4	225.0
G 情報通信業(37～41)	0	0	0.0	0	0	0.0
H 運輸業・郵便業(42～49)	3	5	▲ 40.0	20	54	▲ 63.0
I 卸売・小売業(50～61)	13	11	18.2	139	135	3.0
50～55) 卸売業	1	1	0.0	21	19	10.5
56～61) 小売業	12	10	20.0	118	116	1.7
J 金融・保険業(62～67)	0	0	0.0	14	11	27.3
M 宿泊業・飲食サービス業(75～77)	2	23	▲ 91.3	58	121	▲ 52.1
75) 宿泊業	2	1	100.0	15	19	▲ 21.1
76・77) 飲食業	0	22	-	43	102	▲ 57.8
P 医療・福祉業(83～85)	30	38	▲ 21.1	278	311	▲ 10.6
O, Q 教育学習支援業・複合サービス業(81, 82, 86, 87)	11	4	175.0	33	29	13.8
R サービス業(88～96)	2	2	0.0	37	40	▲ 7.5
S, T 公務・その他(分類不能の産業)(97～99)	1	2	▲ 50.0	38	48	▲ 20.8
その他	1	3	▲ 66.7	48	31	54.8

(注)新規学卒を除き、パートを含む常用(求人・求職・求人倍率は月間有効求人数・月間有効求職者数・月間有効求人倍率)

(事業主の方へ)

令和4年3月までの雇用調整助成金の特例措置等について (予定)

※令和4年1月以降の施行にあたって厚生労働省令の改正等が必要であり、現時点での予定です。

業況の再確認



令和3年12月末までに業況特例を利用している (=業況の確認を既に行った) 事業主が、判定基礎期間の初日が令和4年1月1日以降の休業等について申請を行う場合は、最初の申請において、業況特例の対象となることについて、業況の再確認を行いますので、売上等の書類の再提出が必要になります。

新型コロナウイルス感染症拡大防止のため、令和3年12月31日を期限に雇用調整助成金の特例措置を講じてきましたが、この特例措置は令和4年3月31日まで以下の通りとなります。

特例措置の内容について

判定基礎期間の初日		令和3年		令和4年	
		5月～12月		1月・2月	3月
中小企業	原則的な措置	4/5 (9/10) 13,500円	4/5 (9/10) 11,000円	4/5 (9/10) 9,000円	
	業況特例・地域特例	4/5 (10/10) 15,000円	4/5 (10/10) 15,000円		
大企業	原則的な措置	2/3 (3/4) 13,500円	2/3 (3/4) 11,000円	2/3 (3/4) 9,000円	
	業況特例・地域特例	4/5 (10/10) 15,000円	4/5 (10/10) 15,000円		

(注) 金額は1人1日あたりの上限額、括弧書きの助成率は解雇等を行わない場合

解雇等の有無の確認について

【令和3年12月まで】

原則的な措置では、令和2年1月24日以降の解雇等の有無及び「判定基礎期間末日の労働者数が各月末の労働者数平均の4/5以上」
地域・業況特例では、令和3年1月8日以降の解雇等の有無

【令和4年1月から】

原則的な措置では、令和3年1月8日以降の解雇等の有無及び「判定基礎期間末日の労働者数が各月末の労働者数平均の4/5以上」
地域・業況特例では、令和3年1月8日以降の解雇等の有無

お願い

制度の見直し等の都度支給申請様式を改定しています。支給申請の都度、厚生労働省HPから最新様式のダウンロードをお願いします。

その他

雇用保険被保険者以外の方に対する休業手当については、「緊急雇用安定助成金」として支給しています。

不正受給への対応を強化します

偽りその他不正の行為により助成金の支給を受け、または受けようとした事業主については、返還請求・公表を行っています。

お問合せ先

ご不明な点は、以下のコールセンターまでお問い合わせ下さい。

雇用調整助成金、産業雇用安定助成金、小学校休業等対応助成金・支援金コールセンター
0120-60-3999 受付時間 9:00~21:00 土日・祝日含む

厚生労働省・都道府県労働局・ハローワーク

厚生労働省HP



LL031210企01