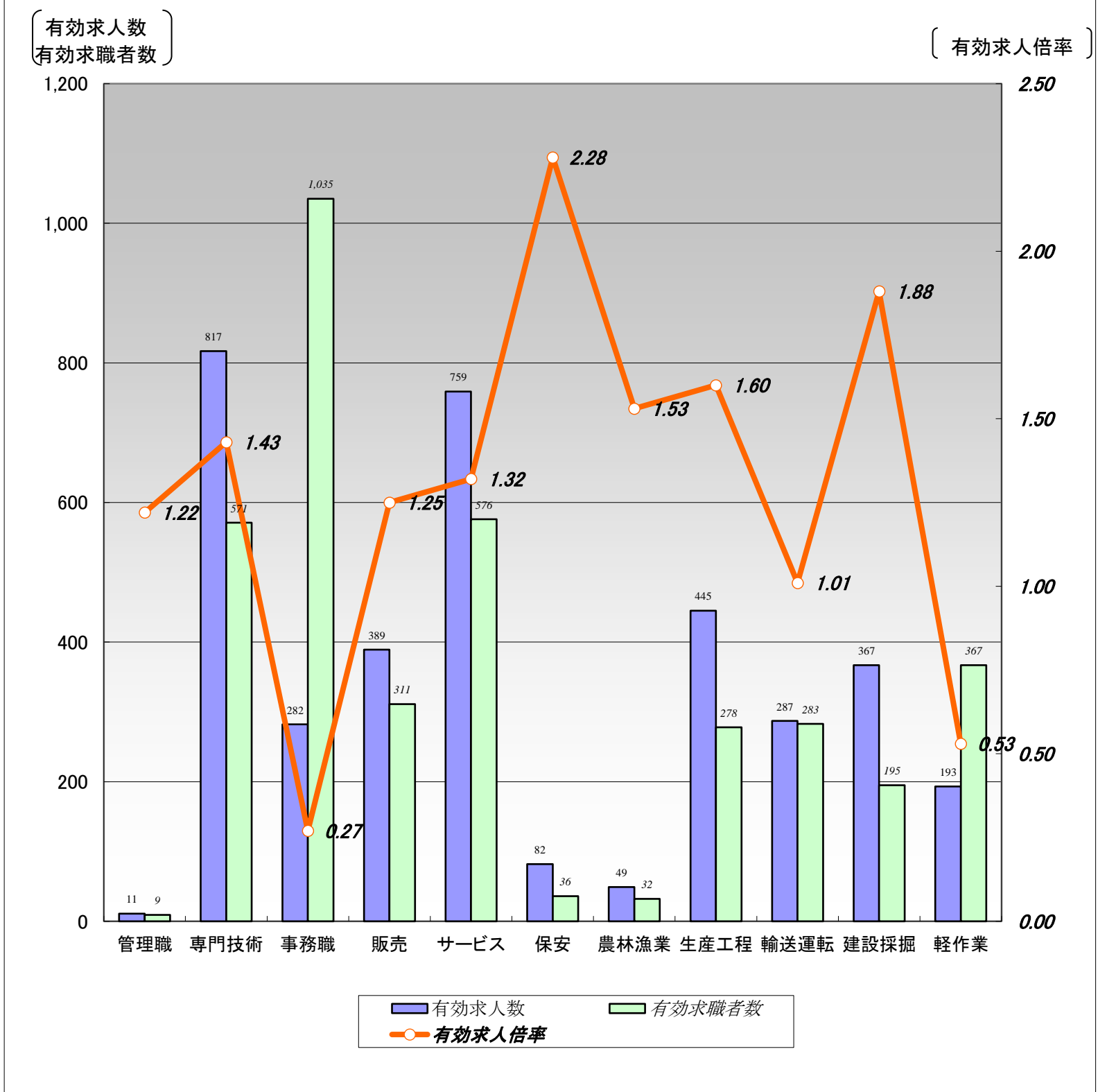


【職業別】求人・求職バランスシート(パート除く常用)

ハローワーク函館
パート除く常用

[令和3年10月内容]



	職業計	管理職	専門技術	事務職	販売	サービス	保安	農林漁業	生産工程	輸送運転	建設採掘	軽作業
有効求人人数	3,681	11	817	282	389	759	82	49	445	287	367	193
有効求職者数	4,613	9	571	1,035	311	576	36	32	278	283	195	367
有効求人倍率	0.80	1.22	1.43	0.27	1.25	1.32	2.28	1.53	1.60	1.01	1.88	0.53

(注)1.パート、新規学校卒業者を除く常用雇用状況を表示。

2.有効求人倍率は、有効求人人数÷有効求職者数で、求職者1人あたりの求人数を表す。

また、分母である有効求職者数が0の場合は、求人倍率が計算できないため、求人数÷1として表示。

3.ハローワークインターネットサービスの機能拡充に伴い、令和3年9月以降の数値には、ハローワークに来所せず、オンライン上で求職登録した求職者数が含まれている。

【職業別】求人・求職・賃金状況(パート除く常用)

ハローワーク函館

〔令和3年10月内容〕

(単位:人、倍、円)

	新規求人数	月間 有効求人数	新規求職 申込件数	月間 有効求職者数	有効求人倍率	新規求人賃金	新規求職 希望賃金
職業計	1,429	3,681	807	4,613	0.80	186,014	190,542
管理的職業	4	11	0	9	1.22	247,500	0
専門的・技術的職業	274	817	105	571	1.43	210,509	206,337
開発・製造技術者	13	26	11	38	0.68	177,163	220,000
建築・土木・測量技術者	38	147	3	34	4.32	221,617	200,000
情報処理・通信技術者	3	36	6	35	1.03	193,667	186,667
医師、薬剤師等	6	25	2	10	2.50	488,483	250,000
看護師、保健師等	87	274	30	185	1.48	204,395	227,586
医療技術者、栄養士等	65	126	16	76	1.66	205,177	212,500
保育士、福祉相談員等	57	170	23	121	1.40	184,575	181,739
事務的職業	135	282	195	1,035	0.27	167,704	168,085
一般事務員	97	204	171	935	0.22	166,923	167,410
会計・経理事務員	17	40	12	50	0.80	173,953	174,167
営業・販売事務員	10	16	3	20	0.80	171,889	193,333
販売の職業	248	389	46	311	1.25	189,226	195,682
販売店員、訪問販売員	220	273	30	208	1.31	190,300	168,966
保険外交員、サービス外交員	1	10	0	2	5.00	215,000	0
営業員	27	106	16	101	1.05	180,738	247,333
サービスの職業	293	759	107	576	1.32	165,505	175,657
ホームヘルパー、ケアワーカー	174	414	35	239	1.73	161,781	164,667
看護助手、歯科助手等	21	46	9	31	1.48	158,510	156,250
調理人、調理見習	46	131	26	115	1.14	172,217	190,417
給仕、接客サービス員	33	97	29	121	0.80	185,710	174,138
マンション、駐車場等管理人	6	8	4	32	0.25	150,441	242,500
保安の職業	27	82	7	36	2.28	172,181	176,667
警備員	27	82	7	36	2.28	172,181	176,667
農林漁業の職業	22	49	3	32	1.53	193,911	243,333
生産工程の職業	153	445	50	278	1.60	173,888	197,347
生産機械制御・監視員	1	2	1	9	0.22	170,000	250,000
金属加工、溶接・溶断工	14	52	10	20	2.60	175,948	217,000
その他の製造加工作業員	82	250	24	150	1.67	166,109	182,500
機械組立工	7	14	5	30	0.47	171,540	207,500
整備工・修理工	42	110	6	41	2.68	185,216	218,333
製品検査工	2	7	2	6	1.17	149,240	190,000
塗装、CADオペレーター	5	10	2	22	0.45	180,142	175,000
輸送、機械運転の職業	93	287	51	283	1.01	207,366	215,000
自動車運転手	70	217	38	199	1.09	199,118	201,081
ボイラー・建設機械運転工	21	61	10	72	0.85	235,220	278,000
建設・採掘の職業	114	367	41	195	1.88	203,581	271,316
型枠大工、とび工	26	64	0	12	5.33	198,329	0
大工・左官	19	64	5	48	1.33	200,842	196,000
電気工事、電気配線工	20	56	12	27	2.07	204,415	192,727
建設・土木作業員	48	182	24	108	1.69	205,284	327,727
運搬・清掃・包装の職業	66	193	60	367	0.53	171,983	180,179
運搬、配達、倉庫作業員	20	67	19	95	0.71	188,038	208,333
清掃作業員	16	46	13	71	0.65	158,773	149,231
包装作業員	9	32	1	9	3.56	148,117	150,000
選別作業員、軽作業員	21	48	27	192	0.25	172,263	177,083

注) 1.パート、新規学校卒業者を除く常用雇用状況を表示。

2.平成24年3月に、ハローワークで使用する「厚生労働省編職業分類」が改訂されている。

3.分母である有効求職者数が0の場合は、求人倍率が計算できないため、求人数÷1として表示。

4.新規求人賃金は令和3年10月に函館のハローワークに申し込まれた新規求人の下限賃金の平均額を表示。

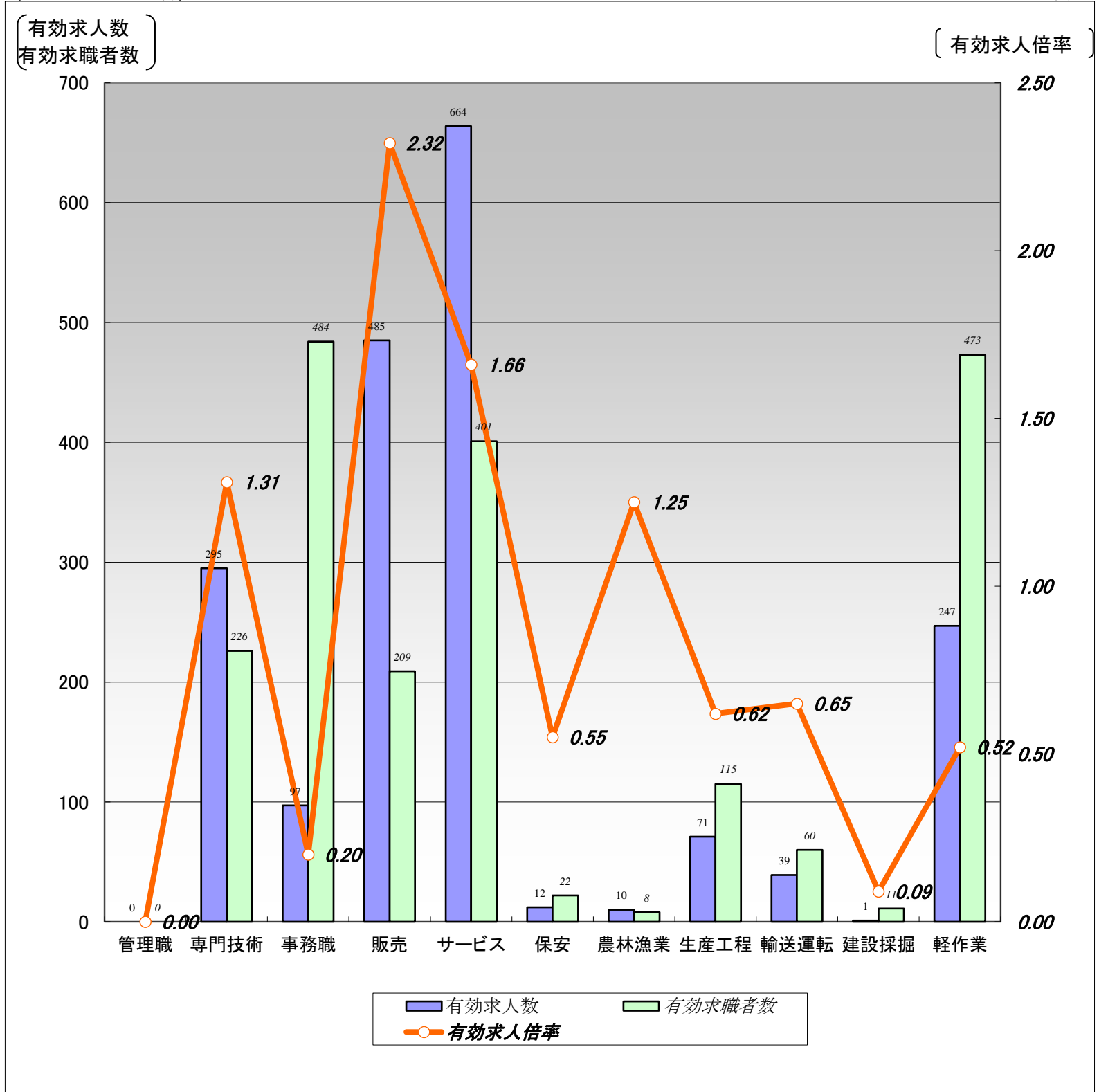
5.新規求職希望賃金は令和3年10月に函館のハローワークに申し込まれた新規求職の希望賃金の平均額を表示。

6.ハローワークインターネットサービスの機能拡充に伴い、令和3年9月以降の数値には、ハローワークに来所せず、オンライン上で求職登録した求職者数が含まれている。

【職業別】求人・求職バランスシート(常用パート)

ハローワーク函館
常用パート

[令和3年10月内容]



	職業計	管理職	専門技術	事務職	販売	サービス	保安	農林漁業	生産工程	輸送運転	建設採掘	軽作業
有効求人人数	1,921	0	295	97	485	664	12	10	71	39	1	247
有効求職者数	2,715	0	226	484	209	401	22	8	115	60	11	473
有効求人倍率	0.71	0.00	1.31	0.20	2.32	1.66	0.55	1.25	0.62	0.65	0.09	0.52

(注)1.新規学校卒業者を除く常用的パート雇用状況を表示。

2.有効求人倍率は、有効求人人数÷有効求職者数で、求職者1人あたりの求人数を表す。

また、分母である有効求職者数が0の場合は、求人倍率が計算できないため、求人数÷1として表示。

3.ハローワークインターネットサービスの機能拡充に伴い、令和3年9月以降の数値には、ハローワークに来所せず、オンライン上で求職登録した求職者数が含まれている。

【職業別】求人・求職・賃金状況(常用パート)

ハローワーク函館

〔令和3年10月内容〕

(単位:人、倍、円)

	新規求人数	月間 有効求人数	新規求職 申込件数	月間 有効求職者数	有効求人倍率	新規求人賃金	新規求職 希望賃金
職業計	933	1,921	485	2,715	0.71	1,008	922
管理的職業	0	0	0	0	0.00	0	0
専門的・技術的職業	120	295	36	226	1.31	1,422	1,123
開発・製造技術者	1	1	0	10	0.10	895	0
建築・土木・測量技術者	2	2	0	1	2.00	1,196	0
情報処理・通信技術者	0	0	0	3	0.00	0	0
医師、薬剤師等	6	18	1	8	2.25	4,625	2,000
看護師、保健師等	46	111	17	95	1.17	1,424	1,261
医療技術者、栄養士等	18	52	6	23	2.26	1,675	1,013
保育士、福祉相談員等	38	88	8	62	1.42	959	936
事務的職業	42	97	81	484	0.20	941	900
一般事務員	31	66	75	442	0.15	928	898
会計・経理事務員	4	10	2	14	0.71	1,070	945
営業・販売事務員	1	1	1	11	0.09	889	1,000
販売の職業	389	485	27	209	2.32	899	896
販売店員、訪問販売員	389	482	27	199	2.42	899	896
保険外交員、サービス外交員	0	1	0	2	0.50	0	0
営業員	0	2	0	8	0.25	0	0
サービスの職業	211	664	63	401	1.66	932	919
ホームヘルパー、ケアワーカー	81	260	17	126	2.06	959	945
看護助手、歯科助手等	13	38	6	25	1.52	938	911
調理人、調理見習	53	174	19	124	1.40	913	903
給仕、接客サービス員	42	125	9	85	1.47	918	910
マンション、駐車場等管理人	4	9	0	9	1.00	901	0
保安の職業	7	12	8	22	0.55	906	906
警備員	7	12	8	22	0.55	906	906
農林漁業の職業	1	10	1	8	1.25	889	889
生産工程の職業	21	71	31	115	0.62	913	893
生産機械制御・監視員	1	1	1	1	1.00	900	889
金属加工、溶接・溶断工	4	6	3	4	1.50	895	893
その他の製造加工作業員	13	50	23	97	0.52	922	892
機械組立工	3	8	1	3	2.67	900	0
整備工・修理工	0	5	1	7	0.71	0	0
製品検査工	0	0	0	0	0.00	0	0
塗装、CADオペレーター	0	1	2	3	0.33	0	900
輸送、機械運転の職業	20	39	19	60	0.65	1,021	911
自動車運転手	14	31	15	49	0.63	1,029	914
ボイラー・建設機械運転工	1	3	4	10	0.30	933	893
建設・採掘の職業	0	1	2	11	0.09	0	1,000
型枠大工、とび工	0	0	0	0	0.00	0	0
大工・左官	0	0	1	3	0.00	0	1,000
電気工事、電気配線工	0	1	1	3	0.33	0	1,000
建設・土木作業員	0	0	0	4	0.00	0	0
運搬・清掃・包装の職業	122	247	75	473	0.52	931	895
運搬、配達、倉庫作業員	10	35	3	21	1.67	950	930
清掃作業員	90	177	32	149	1.19	936	896
包装作業員	6	9	1	14	0.64	895	889
選別作業員、軽作業員	16	26	39	289	0.09	903	892

注) 1.新規学校卒業者を除く常用的パート雇用状況を表示。

2.平成24年3月に、ハローワークで使用する「厚生労働省編職業分類」が改訂されている。

3.分母である有効求職者数が0の場合は、求人倍率が計算できないため、求人数÷1として表示。

4.新規求人賃金は令和3年10月に函館のハローワークに申し込まれた新規求人の下限賃金の平均額を表示。

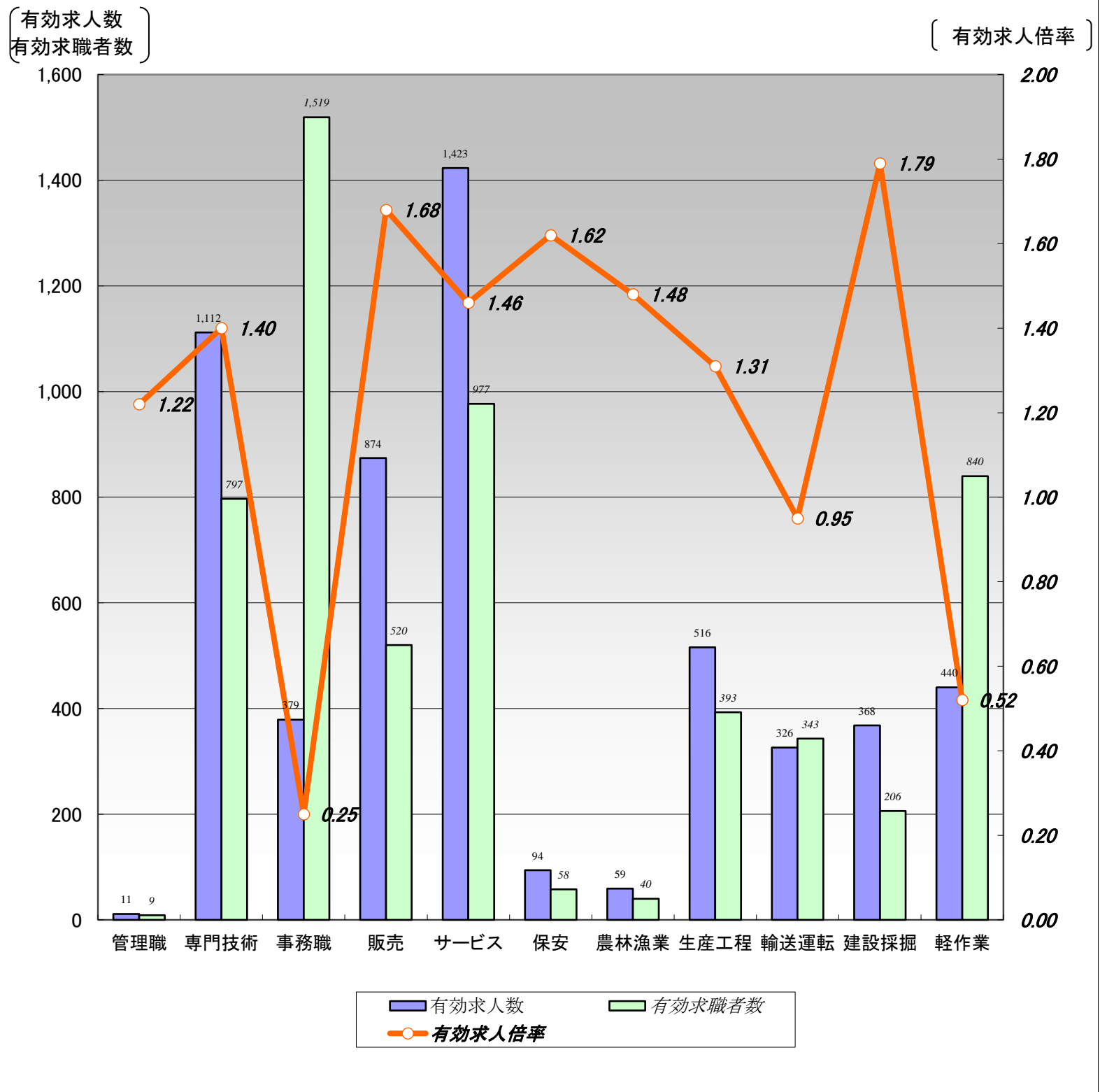
5.新規求職希望賃金は令和3年10月に函館のハローワークに申し込まれた新規求職の希望賃金の平均額を表示。

6.ハローワークインターネットサービスの機能拡充に伴い、令和3年9月以降の数値には、ハローワークに来所せず、オンライン上で求職登録した求職者数が含まれている。

【職業別】求人・求職バランスシート(パート含む常用)

ハローワーク函館
パート含む常用

〔令和3年10月内容〕



	職業計	管理職	専門技術	事務職	販売	サービス	保安	農林漁業	生産工程	輸送運転	建設採掘	軽作業
有効求人人数	5,602	11	1,112	379	874	1,423	94	59	516	326	368	440
有効求職者数	7,328	9	797	1,519	520	977	58	40	393	343	206	840
有効求人倍率	0.76	1.22	1.40	0.25	1.68	1.46	1.62	1.48	1.31	0.95	1.79	0.52

(注)1.新規学校卒業者を除くパート含む常用雇用状況を表示。

2.有効求人倍率は、有効求人人数÷有効求職者数で、求職者1人あたりの求人数を表す。

また、分母である有効求職者数が0の場合は、求人倍率が計算できないため、求人数÷1として表示。

3.ハローワークインターネットサービスの機能拡充に伴い、令和3年9月以降の数値には、ハローワークに来所せず、オンライン上で求職登録した求職者数が含まれている。

【職業別】求人・求職・賃金状況(パート含む常用)

ハローワーク函館

〔令和3年10月内容〕

(単位:人、倍、円)

	月間有効 求人倍率	月間有効 求人数	月間有効 求職者数	一般		パート	
				新規求人賃金	新規求職希望賃金	新規求人賃金	新規求職希望賃金
職業計	0.76	5,602	7,328	186,014	190,542	1,008	922
管理的職業	1.22	11	9	247,500	0	0	0
専門的・技術的職業	1.40	1,112	797	210,509	206,337	1,422	1,123
開発・製造技術者	0.56	27	48	177,163	220,000	895	0
建築・土木・測量技術者	4.26	149	35	221,617	200,000	1,196	0
情報処理・通信技術者	0.95	36	38	193,667	186,667	0	0
医師、薬剤師等	2.39	43	18	488,483	250,000	4,625	2,000
看護師、保健師等	1.38	385	280	204,395	227,586	1,424	1,261
医療技術者、栄養士等	1.80	178	99	205,177	212,500	1,675	1,013
保育士、福祉相談員等	1.41	258	183	184,575	181,739	959	936
事務的職業	0.25	379	1,519	167,704	168,085	941	900
一般事務員	0.20	270	1,377	166,923	167,410	928	898
会計・経理事務員	0.78	50	64	173,953	174,167	1,070	945
営業・販売事務員	0.55	17	31	171,889	193,333	889	1,000
販売の職業	1.68	874	520	189,226	195,682	899	896
販売店員、訪問販売員	1.86	755	407	190,300	168,966	899	896
保険外交員、サービス外交員	2.75	11	4	215,000	0	0	0
営業員	0.99	108	109	180,738	247,333	0	0
サービスの職業	1.46	1,423	977	165,505	175,657	932	919
ホームヘルパー、ケアワーカー	1.85	674	365	161,781	164,667	959	945
看護助手、歯科助手等	1.50	84	56	158,510	156,250	938	911
調理人、調理見習	1.28	305	239	172,217	190,417	913	903
給仕、接客サービス員	1.08	222	206	185,710	174,138	918	910
マンション、駐車場等管理人	0.41	17	41	150,441	242,500	901	0
保安の職業	1.62	94	58	172,181	176,667	906	906
警備員	1.62	94	58	172,181	176,667	906	906
農林漁業の職業	1.48	59	40	193,911	243,333	889	889
生産工程の職業	1.31	516	393	173,888	197,347	913	893
生産機械制御・監視員	0.30	3	10	170,000	250,000	900	889
金属加工、溶接・溶断工	2.42	58	24	175,948	217,000	895	893
その他の製造加工作業員	1.21	300	247	166,109	182,500	922	892
機械組立工	0.67	22	33	171,540	207,500	900	0
整備工・修理工	2.40	115	48	185,216	218,333	0	0
製品検査工	1.17	7	6	149,240	190,000	0	0
塗装、CADオペレーター	0.44	11	25	180,142	175,000	0	900
輸送、機械運転の職業	0.95	326	343	207,366	215,000	1,021	911
自動車運転手	1.00	248	248	199,118	201,081	1,029	914
ボイラー・建設機械運転工	0.78	64	82	235,220	278,000	933	893
建設・採掘の職業	1.79	368	206	203,581	271,316	0	1,000
型枠大工、とび工	5.33	64	12	198,329	0	0	0
大工・左官	1.25	64	51	200,842	196,000	0	1,000
電気工事、電気配線工	1.90	57	30	204,415	192,727	0	1,000
建設・土木作業員	1.63	182	112	205,284	327,727	0	0
運搬・清掃・包装の職業	0.52	440	840	171,983	180,179	931	895
運搬、配達、倉庫作業員	0.88	102	116	188,038	208,333	950	930
清掃作業員	1.01	223	220	158,773	149,231	936	896
包装作業員	1.78	41	23	148,117	150,000	895	889
選別作業員、軽作業員	0.15	74	481	172,263	177,083	903	892

注) 1.新規学校卒業者を除くパート含む常用雇用状況を表示。

2.平成24年3月に、ハローワークで使用する「厚生労働省編職業分類」が改訂されている。

3.分母である有効求職者数が0の場合は、求人倍率が計算できないため、求人数÷1として表示。

4.新規求人賃金は令和3年10月に函館のハローワークに申し込まれた新規求人の下限賃金の平均額を表示。

5.新規求職希望賃金は令和3年10月に函館のハローワークに申し込まれた新規求職の希望賃金の平均額を表示。

6.ハローワークインターネットサービスの機能拡充に伴い、令和3年9月以降の数値には、ハローワークに来所せず、オンライン上で求職登録した求職者数が含まれている。

【雇用形態別・産業別】有効求人数・新規求人数・充足状況

〔令和3年10月内容〕

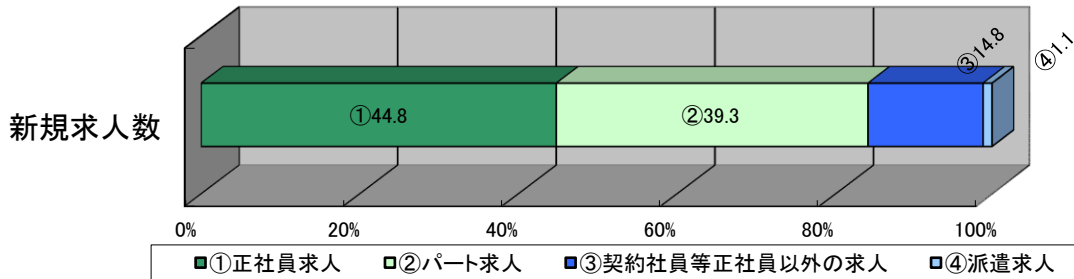
ハローワーク函館

【雇用形態別】

(単位:人、%)

		有効求人数	新規求人数	充足数	充足率
常用(パート含む)計		5,602	2,362	299	12.7
①正社員求人		2,720	1,058	122	11.5
②パート求人		1,916	928	123	13.3
③契約社員等正社員以外の求人		903	349	52	14.9
④派遣求人		63	27	2	7.4
構成比	①正社員求人	48.6	44.8		
	②パート求人	34.2	39.3		
	③契約社員等正社員以外の求人	16.1	14.8		
	④派遣求人	1.1	1.1		

【新規求人数(パート含む常用)の雇用形態別構成比】



(注)1.新規学校卒業者を除くパート含む常用の雇用状況を表示。

2.③契約社員等正社員以外の求人とは、契約社員、準社員、嘱託等のパートを除く正社員・正職員でないものを計上。

【産業別】

(単位:人、%)

	有効求人数	新規求人数	充足数	充足率
産業計	5,602	2,362	299	12.7
A、B 農、林、漁業	59	22	5	22.7
C 鉱業、砕石業、砂利採取業	2	1	0	0.0
D 建設業	645	195	12	6.2
E 製造業	513	166	36	21.7
食料品製造業	348	120	22	18.3
木材・木製品(家具を除く)製造業	22	3	2	66.7
はん用機械器具製造業	12	4	0	0.0
電子部品・デバイス・電子回路、情報通信機械器具製造業	7	7	1	14.3
輸送用機械器具製造業	33	8	0	0.0
その他の製造業	91	24	11	45.8
F 電気・ガス・熱供給・水道業	0	0	0	-
G 情報通信業	46	9	1	11.1
H 運輸業、郵便業	273	100	11	11.0
I 卸売業、小売業	770	469	39	8.3
J 金融業、保険業	28	12	1	8.3
K 不動産業、物品賃貸業	42	11	7	63.6
L 学術研究、専門・技術サービス業	39	13	2	15.4
M 宿泊業、飲食サービス業	633	357	23	6.4
N 生活関連サービス業、娯楽業	159	60	9	15.0
O 教育、学習支援業	33	12	0	0.0
P 医療、福祉	1,779	674	104	15.4
Q 複合サービス事業	20	8	1	12.5
R サービス業(他に分類されないもの)	501	223	35	15.7
S、T 公務・その他	60	30	13	43.3

(注)1.新規学校卒業者を除きパート含む常用の雇用状況を表示。