

ハローワーク情報北見

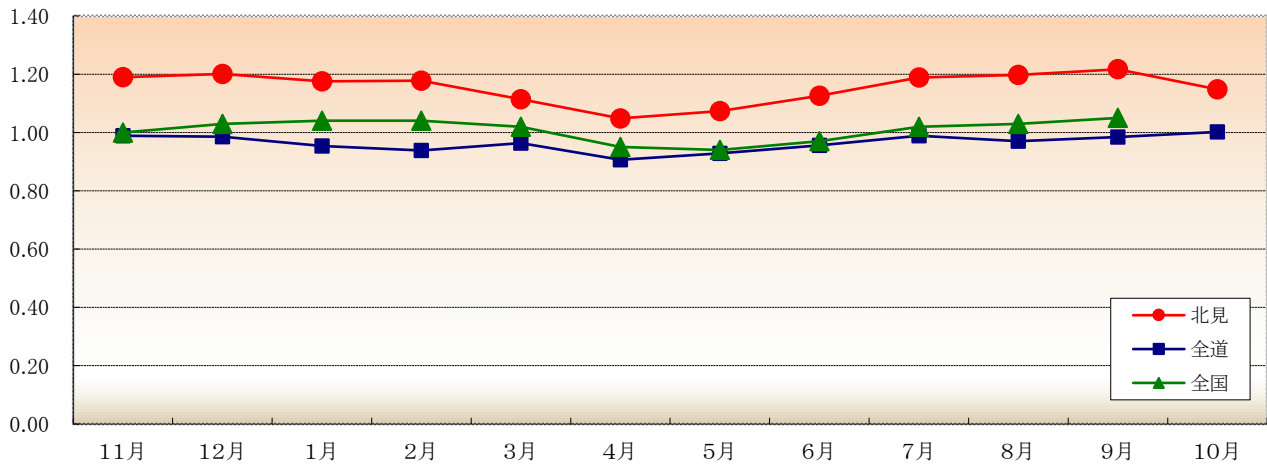
令和3年10月

令和3年10月の有効求人倍率は、1.15倍(前年同月1.16倍)と、前年同月を0.01ポイント下回った。

【 有効求人倍率の推移(常用) 】

	11月	12月	R3年 1月	2月	3月	4月	5月	6月	7月	8月	9月	10月
北見	1.19 (1.31)	1.20 (1.30)	1.18 (1.16)	1.18 (1.18)	1.11 (1.07)	1.05 (0.99)	1.07 (0.96)	1.13 (0.99)	1.19 (1.10)	1.20 (1.13)	1.22 (1.13)	1.15 (1.16)
北海道	0.99 (1.28)	0.99 (1.28)	0.95 (1.18)	0.94 (1.16)	0.96 (1.09)	0.91 (0.97)	0.93 (0.93)	0.96 (0.93)	0.99 (0.95)	0.97 (0.94)	0.98 (0.95)	1.00 (0.97)
全国	1.00 (1.48)	1.03 (1.53)	1.04 (1.44)	1.04 (1.38)	1.02 (1.30)	0.95 (1.13)	0.94 (1.02)	0.97 (0.97)	1.02 (0.97)	1.03 (0.95)	1.05 (0.95)	(0.97)

注) 1. 新規学卒を除き、常用的パートを含む原数値 2. 下段の()は前年同月数



【 完全失業率の推移 】

	11月	12月	R3年 1月	2月	3月	4月	5月	6月	7月	8月	9月	10月
北海道	3.3 (2.4)			3.0 (2.5)			2.9 (3.3)			3.3 (2.7)		
全国	3.0 (2.3)	3.0 (2.2)	2.9 (2.4)	2.9 (2.4)	2.6 (2.5)	2.8 (2.6)	3.0 (2.8)	2.9 (2.8)	2.8 (2.9)	2.8 (3.0)	2.8 (3.0)	(3.1)

注) 下段の()は前年同月数

[資料出所:総務省統計局「労働力調査」]

※ 北海道労働局では道内の雇用失業情勢「Labor Letter」をホームページで公表しています。
ホームページアドレス <http://hokkaido-roudoukyoku.jsite.mhlw.go.jp/>

※ ハローワークインターネットサービスの機能拡充(令和3年9月)に伴い、ハローワークに来所せず、オンライン上で求職登録した求職者数や、求職者がハローワークインターネットサービスの求人に直接応募した就職件数等が含まれています。

令和3年10月の新規求職申込件数は、前年同月と比べ11.4%増加した。月間有効求職者数は前年同月と比べ2.7%増加した。
 新規求人数は前年同月に比べ4.2%減少した。月間有効求人数は前年同月と比べ1.6%増加した。

【 職業紹介状況(学卒を除きパートを含む常用) 】

項目	区分	令和3年10月	令和2年10月	対前年 (%)・(P)	令和3年度 4月～当月累計	前年同期	対前年 (%)・(P)
新規求職申込件数		489	439	11.4	3,649	3,758	▲ 2.9
月間有効求職者数		2,448	2,383	2.7	2,530	2,509	0.8
新規求人数		994	1,038	▲ 4.2	7,139	6,727	6.1
月間有効求人数		2,811	2,768	1.6	2,883	2,668	8.1
紹介件数		426	431	▲ 1.2	2,845	3,173	▲ 10.3
就職件数		182	160	13.8	1,261	1,322	▲ 4.6
充足数		182	145	25.5	1,212	1,218	▲ 0.5
新規求人倍率		2.03	2.36	▲ 0.33	1.96	1.79	0.17
有効求人倍率		1.15	1.16	▲ 0.01	1.14	1.06	0.08
就職率		37.2	36.4	0.8	34.6	35.2	▲ 0.6

注)月間有効求職者数・月間有効求人数の累計欄は月平均。

【 パートタイムの職業紹介状況(常用的パート) 】

項目	区分	令和3年10月	令和2年10月	対前年 (%)・(P)	令和3年度 4月～当月累計	前年同期	対前年 (%)・(P)
新規求職申込件数		185	151	22.5	1,489	1,412	5.5
月間有効求職者数		1,051	962	9.3	1,089	978	11.4
新規求人数		400	415	▲ 3.6	2,450	2,306	6.2
月間有効求人数		975	963	1.2	958	891	7.5
紹介件数		142	134	6.0	968	946	2.3
就職件数		79	69	14.5	505	470	7.4
就職率		42.7	45.7	▲ 3.0	33.9	33.3	0.6
全新規求人に占める パート求人の割合		40.2	40.0	0.2	34.3	34.3	0.0
全月間有効求人に占める パート求人の割合		34.7	34.8	▲ 0.1	33.2	33.4	▲ 0.2

注)月間有効求職者数・月間有効求人数の累計欄は月平均。

【 中高年齢者(45歳以上)の職業紹介状況(学卒を除きパートを含む常用) 】

項目	区分	令和3年10月	令和2年10月	対前年 (%)	令和3年度 4月～当月累計	前年同期	対前年 (%)
新規求職申込件数		232	221	3.6	1,901	1,965	▲ 3.3
55歳以上		133	124	7.3	1,170	1,205	▲ 2.9
65歳以上		47	49	▲ 4.1	542	514	5.4
月間有効求職者数		1,295	1,289	0.5	1,387	1,370	1.3
55歳以上		757	741	2.2	861	838	2.8
65歳以上		219	202	8.4	310	290	7.1
就職件数		81	78	3.8	559	605	▲ 7.6
55歳以上		34	40	▲ 15.0	252	301	▲ 16.3
65歳以上		5	8	▲ 37.5	75	74	1.4
月間有効求人数		1,046	1,029	1.7	1,075	991	8.5
55歳以上		554	557	▲ 0.5	574	532	7.8
65歳以上		133	145	▲ 8.3	142	138	3.2

注)月間有効求職者数・月間有効求人数の累計欄は月平均。

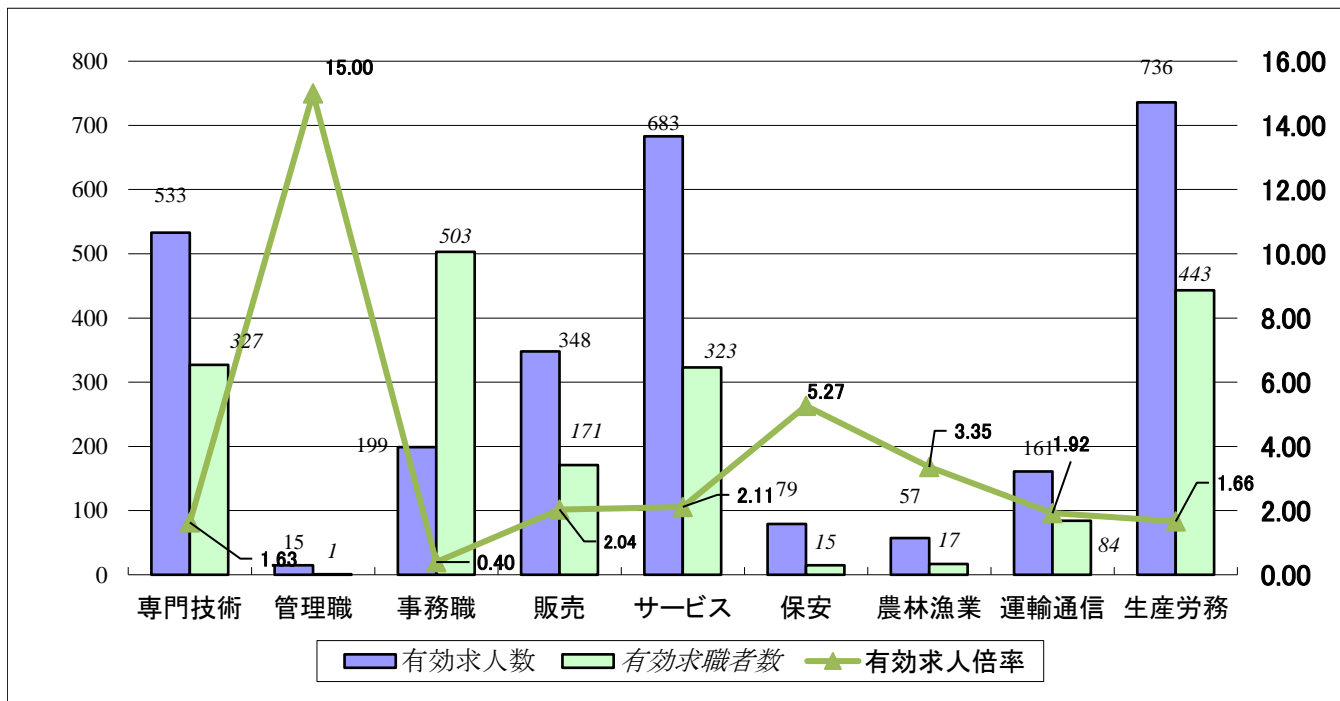
令和3年10月の新規求人数は、前年同月と比べて鉱業、製造業、運輸業・郵便業、金融・保険業、宿泊業・飲食サービス業、サービス業で増加したものの、その他の業種で減少したことから、全体として減少した。

【 新規求人数の産業別状況(学卒を除きパートを含む常用) 】

産業分類	令和3年10月	令和2年10月	対前年 (%)	令和3年度 4月～当月累計	前年同期	対前年 (%)
合計	994	1,038	▲ 4.2	7,139	6,727	6.1
A, B 農・林・漁業 (01～04)	5	16	▲ 68.8	92	111	▲ 17.1
C 鉱業 (05)	2	1	100.0	6	3	100.0
D 建設業 (06～08)	131	148	▲ 11.5	1,022	924	10.6
E 製造業 (09～32)	82	62	32.3	508	462	10.0
09) 食料品製造業	53	37	43.2	290	278	4.3
12) 木材・木製品製造業	9	5	80.0	74	61	21.3
18) プラスチック製品製造業	0	0	0.0	0	0	0.0
24) 金属製品製造業	8	9	▲ 11.1	46	36	27.8
25～27、29) はん用、生産用、業務用・電気機械器具製造業	4	1	300.0	37	17	117.6
31) 輸送用機械器具製造業	4	3	33.3	24	21	14.3
その他の製造業	4	7	▲ 42.9	37	49	▲ 24.5
G 情報通信業 (37～41)	7	7	0.0	51	57	▲ 10.5
H 運輸業・郵便業 (42～49)	36	21	71.4	297	232	28.0
I 卸売・小売業 (50～61)	149	164	▲ 9.1	1,113	1,057	5.3
50～55) 卸売業	41	35	17.1	271	213	27.2
56～61) 小売業	108	129	▲ 16.3	842	844	▲ 0.2
J 金融・保険業 (62～67)	12	11	9.1	118	86	37.2
M 宿泊業・飲食サービス業 (75～77)	100	85	17.6	496	437	13.5
75) 宿泊業	31	25	24.0	128	99	29.3
76・77) 飲食業	69	60	15.0	368	338	8.9
P 医療・福祉業 (83～85)	242	267	▲ 9.4	1,849	1,909	▲ 3.1
O, Q 教育学習支援業・複合サービス業 (81, 82, 86, 87)	19	23	▲ 17.4	165	186	▲ 11.3
R サービス業 (88～96)	134	115	16.5	795	575	38.3
S, T 公務・その他(分類不能の産業) (97～99)	14	25	▲ 44.0	143	180	▲ 20.6
その他	61	93	▲ 34.4	484	508	▲ 4.7

(注) 新規学卒を除き、パートを含む常用(求人・求職・求人倍率は月間有効求人数・月間有効求職者数・月間有効求人倍率)

【 職種別有効求人求職状況 】



	専門的・技術的	管理的	事務的	販売	サービス	保安	農林漁業	運輸・通信	生産工程・労務	分類不能	合計
求人	533	15	199	348	683	79	57	161	736	-	2,811
求職	327	1	503	171	323	15	17	84	443	564	2,448
倍率	1.63	15.00	0.40	2.04	2.11	5.27	3.35	1.92	1.66	-	1.15

(注) 新規学卒を除き、パートを含む常用。(求人・求職・倍率は月間有効求人数、月間有効求職者数、月間有効求人倍率)

【 雇用保険被保険者の推移 】

(単位:人、%)

年度・月	月末被保険者数		資格喪失者数		うち事業主都合離職者数		資格喪失者数に 対する事業主都 合離職の構成比
		対前年増減比		対前年増減比		対前年増減比	
平成28年度	38,964	0.7	5,831	▲ 10.4	366	▲ 36.9	6.3
平成29年度	38,961	▲ 0.0	6,027	3.4	475	29.8	7.9
平成30年度	38,812	▲ 0.4	6,118	1.5	420	▲ 11.6	6.9
令和元年度	38,796	▲ 0.0	6,000	▲ 1.9	395	▲ 6.0	6.6
令和2年度	38,566	▲ 0.6	6,035	0.6	406	2.8	6.7
4月	38,416	▲ 0.3	1,358	18.1	92	24.3	6.8
5月	38,526	▲ 0.6	524	10.3	71	121.9	13.5
6月	38,598	▲ 0.7	508	4.1	35	▲ 36.4	6.9
7月	38,606	▲ 0.8	375	▲ 15.3	27	107.7	7.2
8月	38,672	▲ 0.6	390	4.8	9	▲ 55.0	2.3
9月	38,678	▲ 0.7	361	▲ 10.0	24	60.0	6.6
10月	38,701	▲ 0.6	460	6.2	25	47.1	5.4
11月	38,647	▲ 1.0	438	21.0	25	13.6	5.7
12月	38,635	▲ 0.7	389	▲ 18.3	18	▲ 28.0	4.6
1月	38,514	▲ 0.5	419	▲ 9.1	32	▲ 22.0	7.6
2月	38,442	▲ 0.4	337	▲ 16.8	18	▲ 47.1	5.3
3月	38,356	▲ 0.1	476	▲ 10.9	30	▲ 36.2	6.3
令和3年度							
4月	38,356	▲ 0.2	1,295	▲ 4.6	81	▲ 12.0	6.3
5月	38,621	0.2	419	▲ 20.0	24	▲ 66.2	5.7
6月	38,657	0.2	393	▲ 22.6	24	▲ 31.4	6.1
7月	38,636	0.1	398	6.1	29	7.4	7.3
8月	38,618	▲ 0.1	403	3.3	16	77.8	4.0
9月	38,543	▲ 0.3	327	▲ 9.4	10	▲ 58.3	3.1
10月	38,469	▲ 0.6	473	2.8	41	64.0	8.7
11月							
12月							
1月							
2月							
3月							

(注) 雇用保険被保険者のうち、一般被保険者を計上。

【資料出所:雇用保険業務統計】

【 新規求職者の状況(パート含む常用) 】

(単位:人、%)

年度・月	新規求職 申込件数	在職者		離職者				無業者			
			対前年比		対前年比	うち事業主都合離職者 対前年比	うち自己都合離職者 対前年比		対前年比		
平成29年度	6,923	1,924	▲ 3.4	4,378	▲ 3.3	1,157	3.7	3,043	▲ 5.9	621	▲ 7.9
平成30年度	7,069	1,952	1.5	4,557	4.1	1,279	10.5	3,048	0.2	560	▲ 9.8
令和元年度	6,698	1,806	▲ 7.5	4,300	▲ 5.6	1,092	▲ 14.6	2,999	▲ 1.6	592	5.7
令和2年度	6,343	1,616	▲ 10.5	4,249	▲ 1.2	1,264	15.8	2,769	▲ 7.7	478	▲ 19.3
4月	838	131	▲ 13.2	666	▲ 1.9	235	6.3	377	▲ 9.6	41	▲ 38.8
5月	566	132	▲ 1.5	403	▲ 9.8	143	16.3	238	▲ 21.2	31	▲ 49.2
6月	544	126	▲ 11.9	380	23.4	132	88.6	226	0.0	38	▲ 25.5
7月	470	103	▲ 34.8	329	▲ 2.7	91	33.8	223	▲ 14.6	38	▲ 29.6
8月	441	126	▲ 16.0	258	▲ 14.0	54	▲ 10.0	195	▲ 16.7	57	11.8
9月	460	128	8.5	284	2.2	61	41.9	208	▲ 5.9	48	▲ 15.8
10月	439	120	▲ 17.2	288	▲ 1.0	51	▲ 10.5	225	2.3	31	▲ 3.1
11月	398	88	▲ 21.4	283	1.1	81	35.0	192	▲ 2.5	27	▲ 32.5
12月	414	108	▲ 8.5	278	0.0	107	28.9	162	▲ 12.9	28	▲ 3.4
1月	564	151	▲ 1.9	379	▲ 3.1	112	▲ 11.1	257	4.9	34	▲ 15.0
2月	550	187	▲ 10.5	322	4.2	77	16.7	223	▲ 3.0	41	▲ 25.5
3月	659	216	0.9	379	▲ 5.5	120	4.3	243	▲ 6.5	64	16.4
令和3年度											
4月	839	124	▲ 5.3	672	0.9	220	▲ 6.4	401	6.4	43	4.9
5月	509	97	▲ 26.5	363	▲ 9.9	103	▲ 28.0	249	4.6	49	58.1
6月	501	124	▲ 1.6	349	▲ 8.2	89	▲ 32.6	244	8.0	28	▲ 26.3
7月	449	107	3.9	313	▲ 4.9	75	▲ 17.6	226	1.3	29	▲ 23.7
8月	423	125	▲ 0.8	258	0.0	48	▲ 11.1	195	0.0	40	▲ 29.8
9月	439	137	7.0	273	▲ 3.9	49	▲ 19.7	215	3.4	29	▲ 39.6
10月	489	145	20.8	302	4.9	61	19.6	229	1.8	42	35.5
11月											
12月											
1月											
2月											
3月											

(注) 1. 新規学卒を除き、パートタイムを含む常用

労働市場指標

【 常用 】

	新規求職申込件数		新規求人数		新規求人倍率		月間有効求職者数		月間有効求人数		有効求人倍率		就職件数		就職率	
	(A)	対前年 (%)	(B)	対前年 (%)	(B/A)	対前年 (P)	(C)	対前年 (%)	(D)	対前年 (%)	(D/C)	対前年 (P)	(E)	対前年 (%)	(E/A)	対前年 (P)
25年度	9,248	▲ 4.6	11,108	2.7	1.20	0.08	3,023	▲ 5.1	2,468	3.5	0.82	0.07	3,242	1.8	35.0	2.2
26年度	8,616	▲ 6.8	11,003	▲ 0.9	1.28	0.08	2,819	▲ 6.7	2,512	1.8	0.89	0.07	2,850	▲ 12.1	33.1	▲ 1.9
27年度	8,024	▲ 6.9	11,431	3.9	1.42	0.14	2,679	▲ 5.0	2,605	3.7	0.97	0.08	2,875	0.9	35.8	2.7
28年度	7,194	▲ 10.3	12,302	7.6	1.71	0.29	2,499	▲ 6.7	2,838	8.9	1.14	0.17	2,523	▲ 12.2	35.1	▲ 0.7
29年度	6,923	▲ 3.8	13,197	7.3	1.91	0.20	2,403	▲ 3.8	3,087	8.8	1.28	0.14	2,409	▲ 4.5	34.8	▲ 0.3
30年度	7,069	2.1	12,697	▲ 3.8	1.80	▲ 0.11	2,469	2.7	2,993	▲ 3.0	1.21	▲ 0.07	2,404	▲ 0.2	34.0	▲ 0.8
元年度	6,698	▲ 5.2	12,471	▲ 1.8	1.86	0.06	2,526	2.3	2,907	▲ 2.9	1.15	▲ 0.06	2,235	▲ 7.0	33.4	▲ 0.6
2年度	6,343	▲ 5.3	11,792	▲ 5.4	1.86	0.00	2,462	▲ 2.5	2,724	▲ 6.3	1.11	▲ 0.04	2,153	▲ 3.7	33.9	0.5
4月	838	▲ 6.6	937	▲ 8.9	1.12	▲ 0.03	2,768	▲ 5.9	2,727	▲ 2.4	0.99	0.04	265	14.2	31.6	5.8
5月	566	▲ 11.8	837	▲ 24.2	1.48	▲ 0.24	2,617	▲ 9.9	2,500	▲ 14.1	0.96	▲ 0.04	190	▲ 5.9	33.6	2.1
6月	544	8.4	1,010	▲ 3.3	1.86	▲ 0.22	2,570	▲ 8.1	2,557	▲ 14.5	0.99	▲ 0.08	191	▲ 9.9	35.1	▲ 7.1
7月	470	▲ 14.5	1,033	▲ 9.1	2.20	0.13	2,435	▲ 7.6	2,686	▲ 12.3	1.10	▲ 0.06	181	▲ 6.2	38.5	3.4
8月	441	▲ 12.0	873	▲ 17.1	1.98	▲ 0.12	2,387	▲ 6.6	2,707	▲ 11.1	1.13	▲ 0.06	153	▲ 16.8	34.7	▲ 2.0
9月	460	1.5	999	▲ 3.6	2.17	▲ 0.12	2,405	▲ 1.8	2,728	▲ 9.5	1.13	▲ 0.10	182	▲ 13.3	39.6	▲ 6.8
10月	439	▲ 6.2	1,038	▲ 9.0	2.36	▲ 0.08	2,383	1.4	2,768	▲ 9.4	1.16	▲ 0.14	160	▲ 15.3	36.4	▲ 4.0
11月	398	▲ 7.9	906	▲ 6.9	2.28	0.03	2,284	1.4	2,717	▲ 7.6	1.19	▲ 0.12	178	2.3	44.7	4.4
12月	414	▲ 2.6	938	9.1	2.27	0.25	2,215	2.9	2,659	▲ 5.1	1.20	▲ 0.10	141	0.0	34.1	0.9
1月	564	▲ 3.6	1,086	17.9	1.93	0.36	2,360	4.4	2,774	5.8	1.18	0.02	128	▲ 0.8	22.7	0.6
2月	550	▲ 4.0	1,039	▲ 10.0	1.89	▲ 0.13	2,460	1.9	2,896	1.3	1.18	0.00	157	▲ 16.0	28.5	▲ 4.1
3月	659	▲ 1.6	1,096	7.6	1.66	0.14	2,660	2.5	2,963	6.3	1.11	0.04	227	24.7	34.4	7.2
3年度																
4月	839	0.1	1,120	19.5	1.33	0.21	2,806	1.4	2,942	7.9	1.05	0.06	234	▲ 11.7	27.9	▲ 3.7
5月	509	▲ 10.1	927	10.8	1.82	0.34	2,678	2.3	2,874	15.0	1.07	0.11	192	1.1	37.7	4.1
6月	501	▲ 7.9	1,053	4.3	2.10	0.24	2,554	▲ 0.6	2,875	12.4	1.13	0.14	181	▲ 5.2	36.1	1.0
7月	449	▲ 4.5	1,035	0.2	2.31	0.11	2,412	▲ 0.9	2,868	6.8	1.19	0.09	167	▲ 7.7	37.2	▲ 1.3
8月	423	▲ 4.1	981	12.4	2.32	0.34	2,433	1.9	2,913	7.6	1.20	0.07	152	▲ 0.7	35.9	1.2
9月	439	▲ 4.6	1,029	3.0	2.34	0.17	2,381	▲ 1.0	2,897	6.2	1.22	0.09	153	▲ 15.9	34.9	▲ 4.7
10月	489	11.4	994	▲ 4.2	2.03	▲ 0.33	2,448	2.7	2,811	1.6	1.15	▲ 0.01	182	13.8	37.2	0.8
11月																
12月																
1月																
2月																
3月																
4月～ 当月 累計	3,649		7,139		1.96		2,530		2,883		1.14		1,261		34.6	
		▲ 2.9		6.1		0.17		0.8		8.1		0.08		▲ 4.6		▲ 0.6
	3,758		6,727		1.79		2,509		2,668		1.06		1,322		35.2	

(注1) 新規学卒を除き、パートタイムを含む常用

(注2) 累計欄下段は、前年同期

(注3) 月間有効求職者数・月間有効求人数の各年度欄及び累計欄は、各月の平均値

雇用保険業務取扱状況

【適用関係】

		3年10月	2年10月	増減率(%)	R3年4月～累計	R2年4月～累計	増減率(%)
適用事業所数		3,647	3,632	0.4			
被保険者数合計		45,761	45,963	▲ 0.4			
一般	被保険者数	38,469	38,701	▲ 0.6			
	資格取得者数	433	477	▲ 9.2	4,104	4,387	▲ 6.5
	資格喪失者数	473	460	2.8	3,708	3,976	▲ 6.7
	うち事業主都合	41	25	64.0	225	283	▲ 20.5
高年齢	被保険者数	4,187	4,048	3.4			
	資格喪失者数	66	91	▲ 27.5	580	614	▲ 5.5
短期特例	被保険者数	3,105	3,214	▲ 3.4			
	資格取得者数	126	99	27.3	3,118	3,243	▲ 3.9
	資格喪失者数	48	59	▲ 18.6	636	899	▲ 29.3

【給付関係】

		3年10月	2年10月	増減率(%)	R3年4月～累計	R2年4月～累計	増減率(%)
一般	受給資格決定件数	133	141	▲ 5.7	1,257	1,359	▲ 7.5
	初回受給者数	93	121	▲ 23.1	1,088	1,176	▲ 7.5
	受給者実人数	598	690	▲ 13.3	4,907	4,975	▲ 1.4
	支給金額(千円)	67,194	74,841	▲ 10.2	553,660	550,593	0.6
高年齢	受給資格決定件数	30	29	3.4	397	376	5.6
	受給者	26	24	8.3	401	387	3.6
	支給金額(千円)	5,226	4,670	11.9	82,721	80,309	3.0
短期	受給資格決定件数	11	7	57.1	537	752	▲ 28.6
	受給者	6	8	▲ 25.0	958	1,120	▲ 14.5
	支給金額(千円)	1,125	3,093	▲ 63.6	193,959	233,347	▲ 16.9
受給者合計		630	722	▲ 12.7	6,266	6,482	▲ 3.3
支給金額計(千円)		73,545	82,604	▲ 11.0	830,340	864,249	▲ 3.9
再就職手当	支給人員	32	54	▲ 40.7	306	356	▲ 14.0
	支給金額(千円)	12,404	18,795	▲ 34.0	125,416	137,401	▲ 8.7
就業促進定着手当	支給人員	11	20	▲ 45.0	64	82	▲ 22.0
	支給金額(千円)	1,648	3,244	▲ 49.2	9,172	13,677	▲ 32.9

【北見所の職業紹介状況・新規求人数】

令和3年10月の新規求職申込件数は、前年同月と比べ18.4%増加した。月間有効求職者数は前年同月と比べ4.9%増加した。新規求人数は前年同月に比べ2.6%増加した。月間有効求人数は前年同月と比べ4.5%増加した。

令和3年10月の新規求人数は、前年同月と比べて農・林・漁業、卸売・小売業、教育学習支援業・複合サービス業、公務・その他(分類不能の産業)等で減少したものの、その他の業種で増加したことから、全体として増加した。

【職業紹介状況(学卒を除きパートを含む常用)】

項目	区分	令和3年10月	令和2年10月	対前年 (%)・(P)	令和3年度 4月～当月累計	前年同期	対前年 (%)・(P)
新規求職申込件数		393	332	18.4	2,752	2,854	▲ 3.6
月間有効求職者数		1,832	1,746	4.9	1,882	1,880	0.1
新規求人数		755	736	2.6	5,436	4,998	8.8
月間有効求人数		2,116	2,025	4.5	2,189	1,978	10.7
紹介件数		347	350	▲ 0.9	2,267	2,580	▲ 12.1
就職件数		138	114	21.1	956	1,021	▲ 6.4
充足数		146	111	31.5	965	970	▲ 0.5
新規求人倍率		1.92	2.22	▲ 0.30	1.98	1.75	0.23
有効求人倍率		1.16	1.16	0.00	1.16	1.05	0.11
就職率		35.1	34.3	0.8	34.7	35.8	▲ 1.1

注)月間有効求職者数・月間有効求人数の累計欄は月平均。

【パートタイムの職業紹介状況(常用的パート)】

項目	区分	令和3年10月	令和2年10月	対前年 (%)・(P)	令和3年度 4月～当月累計	前年同期	対前年 (%)・(P)
新規求職申込件数		146	111	31.5	1,103	1,052	4.8
月間有効求職者数		765	677	13.0	796	706	12.7
新規求人数		311	296	5.1	1,933	1,735	11.4
月間有効求人数		778	718	8.4	755	672	12.3
紹介件数		117	105	11.4	760	770	▲ 1.3
就職件数		59	49	20.4	374	358	4.5
就職率		40.4	44.1	▲ 3.7	33.9	34.0	▲ 0.1
全新規求人に占めるパート 求人割合		41.2	40.2	1.0	35.6	34.7	0.9
全月間有効求人に占める パート求人割合		36.8	35.5	1.3	34.5	34.0	0.5

注)月間有効求職者数・月間有効求人数の累計欄は月平均。

【新規求人数の産業別状況(学卒を除きパートを含む常用)】

産業分類	令和3年10月	令和2年10月	対前年 (%)	令和3年度 4月～当月累計	前年同期	対前年 (%)
合計	755	736	2.6	5,436	4,998	8.8
A, B 農・林・漁業(01～04)	1	6	▲ 83.3	45	44	2.3
C 鉱業(05)	1	0	-	3	0	-
D 建設業(06～08)	97	93	4.3	696	621	12.1
E 製造業(09～32)	47	39	20.5	274	248	10.5
09) 食料品製造業	33	24	37.5	142	137	3.6
12) 木材・木製品製造業	2	2	0.0	26	17	52.9
18) プラスチック製品製造業	0	0	0.0	0	0	0.0
24) 金属製品製造業	3	2	50.0	22	19	15.8
25～27、29) はん用、生産用、業務用・電気機械器具製造業	3	1	200.0	34	15	126.7
31) 輸送用機械器具製造業	4	3	33.3	24	21	14.3
その他の製造業	2	7	▲ 71.4	26	39	▲ 33.3
G 情報通信業(37～41)	7	7	0.0	51	57	▲ 10.5
H 運輸業・郵便業(42～49)	26	15	73.3	227	142	59.9
I 卸売・小売業(50～61)	109	127	▲ 14.2	876	836	4.8
50～55) 卸売業	31	33	▲ 6.1	215	177	21.5
56～61) 小売業	78	94	▲ 17.0	661	659	0.3
J 金融・保険業(62～67)	7	6	16.7	81	60	35.0
M 宿泊業・飲食サービス業(75～77)	89	57	56.1	408	300	36.0
75) 宿泊業	26	17	52.9	105	77	36.4
76・77) 飲食業	63	40	57.5	303	223	35.9
P 医療・福祉業(83～85)	180	174	3.4	1,416	1,478	▲ 4.2
O, Q 教育学習支援業・複合サービス業(81, 82, 86, 87)	16	18	▲ 11.1	118	134	▲ 11.9
R サービス業(88～96)	123	97	26.8	730	511	42.9
S, T 公務・その他(分類不能の産業)(97～99)	8	15	▲ 46.7	87	110	▲ 20.9
その他	44	82	▲ 46.3	424	457	▲ 7.2

(注)新規学卒を除き、パートを含む常用(求人・求職・求人倍率は月間有効求人数・月間有効求職者数・月間有効求人倍率)

【美幌分室の職業紹介状況・新規求人数】

令和3年10月の新規求職申込件数は、前年同月と比べ10.9%減少した。月間有効求職者数は前年同月と比べ9.5%減少した。新規求人数は前年同月に比べ1.7%減少した。月間有効求人数は前年同月と比べ0.7%増加した。

令和3年10月の新規求人数は、前年同月と比べて農・林・漁業、建設業、運輸業・郵便業、卸売・小売業、サービス業で増加したものの、その他の業種で減少したことから、全体として減少した。

【職業紹介状況(学卒を除きパートを含む常用)】

項目	区分	令和3年10月	令和2年10月	対前年 (%)・(P)	令和3年度 4月～当月累計	前年同期	対前年 (%)・(P)
新規求職申込件数		41	46	▲ 10.9	410	429	▲ 4.4
月間有効求職者数		248	274	▲ 9.5	272	276	▲ 1.5
新規求人数		117	119	▲ 1.7	726	657	10.5
月間有効求人数		290	288	0.7	284	257	10.5
紹介件数		44	38	15.8	312	323	▲ 3.4
就職件数		17	16	6.3	154	149	3.4
充足数		12	8	50.0	110	106	3.8
新規求人倍率		2.85	2.59	0.26	1.77	1.53	0.24
有効求人倍率		1.17	1.05	0.12	1.04	0.93	0.11
就職率		41.5	34.8	6.7	37.6	34.7	2.9

注)月間有効求職者数・月間有効求人数の累計欄は月平均。

【パートタイムの職業紹介状況(常用的パート)】

項目	区分	令和3年10月	令和2年10月	対前年 (%)・(P)	令和3年度 4月～当月累計	前年同期	対前年 (%)・(P)
新規求職申込件数		13	9	44.4	171	161	6.2
月間有効求職者数		101	111	▲ 9.0	112	114	▲ 2.4
新規求人数		39	49	▲ 20.4	228	216	5.6
月間有効求人数		88	96	▲ 8.3	83	80	4.7
紹介件数		12	9	33.3	102	80	27.5
就職件数		4	5	▲ 20.0	65	44	47.7
就職率		30.8	55.6	▲ 24.8	38.0	27.3	10.7
全新規求人に占めるパート 求人割合		33.3	41.2	▲ 7.9	31.4	32.9	▲ 1.5
全月間有効求人に占める パート求人割合		30.3	33.3	▲ 3.0	29.3	31.0	▲ 1.7

注)月間有効求職者数・月間有効求人数の累計欄は月平均。

【新規求人数の産業別状況(学卒を除きパートを含む常用)】

産業分類	令和3年10月	令和2年10月	対前年 (%)	令和3年度 4月～当月累計	前年同期	対前年 (%)
合計	117	119	▲ 1.7	726	657	10.5
A, B 農・林・漁業(01～04)	1	0	-	15	13	15.4
C 鉱業(05)	0	0	0.0	0	0	0.0
D 建設業(06～08)	17	13	30.8	112	105	6.7
E 製造業(09～32)	18	20	▲ 10.0	108	89	21.3
09)食料品製造業	13	12	8.3	61	47	29.8
12)木材・木製品製造業	0	1	-	27	19	42.1
18)プラスチック製品製造業	0	0	0.0	0	0	0.0
24)金属製品製造業	5	7	▲ 28.6	20	17	17.6
25～27、29)はん用、生産用、業務用・電気機械器具製造業	0	0	0.0	0	0	0.0
31)輸送用機械器具製造業	0	0	0.0	0	0	0.0
その他の製造業	0	0	0.0	0	6	-
G 情報通信業(37～41)	0	0	0.0	0	0	0.0
H 運輸業・郵便業(42～49)	8	4	100.0	53	41	29.3
I 卸売・小売業(50～61)	20	14	42.9	111	97	14.4
50～55)卸売業	9	2	350.0	36	18	100.0
56～61)小売業	11	12	▲ 8.3	75	79	▲ 5.1
J 金融・保険業(62～67)	5	5	0.0	23	15	53.3
M 宿泊業・飲食サービス業(75～77)	7	15	▲ 53.3	32	39	▲ 17.9
75)宿泊業	2	3	▲ 33.3	10	4	150.0
76・77)飲食業	5	12	▲ 58.3	22	35	▲ 37.1
P 医療・福祉業(83～85)	28	32	▲ 12.5	185	158	17.1
O, Q 教育学習支援業・複合サービス業(81, 82, 86, 87)	1	4	▲ 75.0	25	27	▲ 7.4
R サービス業(88～96)	8	6	33.3	30	26	15.4
S, T 公務・その他(分類不能の産業)(97～99)	3	4	▲ 25.0	19	24	▲ 20.8
その他	1	2	▲ 50.0	13	23	▲ 43.5

(注)新規学卒を除き、パートを含む常用(求人・求職・求人倍率は月間有効求人数・月間有効求職者数・月間有効求人倍率)

【遠軽出張所の職業紹介状況・新規求人数】

令和3年10月の新規求職申込件数は、前年同月と比べ9.8%減少した。月間有効求職者数は前年同月と比べ1.4%増加した。新規求人数は前年同月に比べ33.3%減少した。月間有効求人数は前年同月と比べ11.0%減少した。

令和3年10月の新規求人数は、前年同月と比べて製造業、教育学習支援業・複合サービス業等で増加したものの、その他の業種で減少したことから、全体として減少した。

【職業紹介状況(学卒を除きパートを含む常用)】

項目	区分	令和3年10月	令和2年10月	対前年 (%)・(P)	令和3年度 4月～当月累計	前年同期	対前年 (%)・(P)
新規求職申込件数		55	61	▲ 9.8	487	475	2.5
月間有効求職者数		368	363	1.4	377	353	6.7
新規求人数		122	183	▲ 33.3	977	1,072	▲ 8.9
月間有効求人数		405	455	▲ 11.0	410	432	▲ 5.2
紹介件数		35	43	▲ 18.6	266	270	▲ 1.5
就職件数		27	30	▲ 10.0	151	152	▲ 0.7
充足数		24	26	▲ 7.7	137	142	▲ 3.5
新規求人倍率		2.22	3.00	▲ 0.78	2.01	2.26	▲ 0.25
有効求人倍率		1.10	1.25	▲ 0.15	1.09	1.22	▲ 0.13
就職率		49.1	49.2	▲ 0.1	31.0	32.0	▲ 1.0

注)月間有効求職者数・月間有効求人数の累計欄は月平均。

【パートタイムの職業紹介状況(常用的パート)】

項目	区分	令和3年10月	令和2年10月	対前年 (%)・(P)	令和3年度 4月～当月累計	前年同期	対前年 (%)・(P)
新規求職申込件数		26	31	▲ 16.1	215	199	8.0
月間有効求職者数		185	174	6.3	182	158	15.3
新規求人数		50	70	▲ 28.6	289	355	▲ 18.6
月間有効求人数		109	149	▲ 26.8	120	139	▲ 13.8
紹介件数		13	20	▲ 35.0	106	96	10.4
就職件数		16	15	6.7	66	68	▲ 2.9
就職率		61.5	48.4	13.1	30.7	34.2	▲ 3.5
全新規求人に占めるパート 求人割合		41.0	38.3	2.7	29.6	33.1	▲ 3.5
全月間有効求人に占める パート求人割合		26.9	32.7	▲ 5.8	29.3	32.2	▲ 2.9

注)月間有効求職者数・月間有効求人数の累計欄は月平均。

【新規求人数の産業別状況(学卒を除きパートを含む常用)】

産業分類	令和3年10月	令和2年10月	対前年 (%)	令和3年度 4月～当月累計	前年同期	対前年 (%)
合計	122	183	▲ 33.3	977	1,072	▲ 8.9
A, B 農・林・漁業(01～04)	3	10	▲ 70.0	32	54	▲ 40.7
C 鉱業(05)	1	1	0.0	3	3	0.0
D 建設業(06～08)	17	42	▲ 59.5	214	198	8.1
E 製造業(09～32)	17	3	466.7	126	125	0.8
09) 食料品製造業	7	1	600.0	87	94	▲ 7.4
12) 木材・木製品製造業	7	2	250.0	21	25	▲ 16.0
18) プラスチック製品製造業	0	0	0.0	0	0	0.0
24) 金属製品製造業	0	0	0.0	4	0	-
25～27、29) はん用、生産用、業務用・電気機械器具製造業	1	0	-	3	2	50.0
31) 輸送用機械器具製造業	0	0	0.0	0	0	0.0
その他の製造業	2	0	-	11	4	175.0
G 情報通信業(37～41)	0	0	0.0	0	0	0.0
H 運輸業・郵便業(42～49)	2	2	0.0	17	49	▲ 65.3
I 卸売・小売業(50～61)	20	23	▲ 13.0	126	124	1.6
50～55) 卸売業	1	0	-	20	18	11.1
56～61) 小売業	19	23	▲ 17.4	106	106	0.0
J 金融・保険業(62～67)	0	0	0.0	14	11	27.3
M 宿泊業・飲食サービス業(75～77)	4	13	▲ 69.2	56	98	▲ 42.9
75) 宿泊業	3	5	▲ 40.0	13	18	▲ 27.8
76・77) 飲食業	1	8	▲ 87.5	43	80	▲ 46.3
P 医療・福祉業(83～85)	34	61	▲ 44.3	248	273	▲ 9.2
O, Q 教育学習支援業・複合サービス業(81, 82, 86, 87)	2	1	100.0	22	25	▲ 12.0
R サービス業(88～96)	3	12	▲ 75.0	35	38	▲ 7.9
S, T 公務・その他(分類不能の産業)(97～99)	3	6	▲ 50.0	37	46	▲ 19.6
その他	16	9	77.8	47	28	67.9

(注)新規学卒を除き、パートを含む常用(求人・求職・求人倍率は月間有効求人数・月間有効求職者数・月間有効求人倍率)

厚生労働省北海道労働局発表
令和3年11月10日

【担当】
厚生労働省
北海道労働局労働基準部賃金室
室長 横溝 朱実
室長補佐 龍瀧 良之
代表電話:011-709-2311 (内 3531)
直通電話:011-788-6576

北海道特定最低賃金の改定（引上げ）について

本年10月1日に発効となった「北海道最低賃金」の改定に続き、「北海道特定最低賃金（4業種）」が本年12月1日から順次改定されることになりました。

（表） 北海道特定最低賃金の改定内容

特定最低賃金の件名	改定後の 時間額	改定前の 時間額	引上額 (引上率)	発効日
処理牛乳・乳飲料、 乳製品、糖類製造業	922円	893円	29円 (3.2%)	12月4日
鉄 鋼 業	979円	967円	12円 (1.2%)	12月1日
電子部品・デバイス・電 子回路、電気機械器具、 情報通信機械器具製造業	924円	895円	29円 (3.2%)	12月2日
船舶製造・修理業、 船体ブロック製造業	917円	889円	28円 (3.1%)	12月10日

なお、北海道最低賃金（地域別最低賃金）は、すでに本年10月1日に改正発効し、時間額889円となっております。