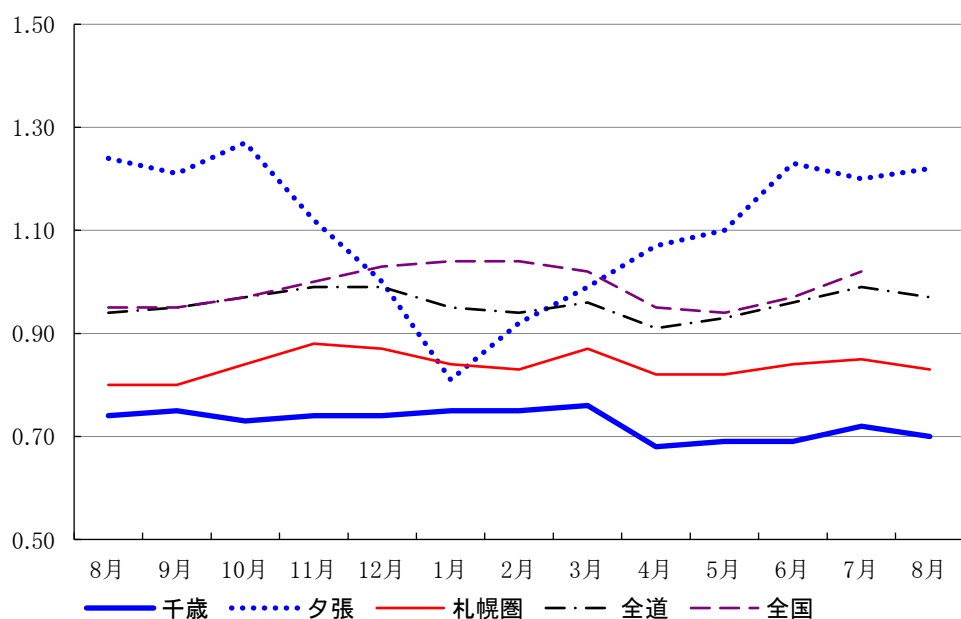


LABOUR LETTER CHITOSE AUG § 2021

雇用失業情勢ちとせ

令和3年8月

有効求人倍率の推移



	千歳	夕張	札幌圏	全道	全国
8月	0.74	1.24	0.80	0.94	0.95
9月	0.75	1.21	0.80	0.95	0.95
10月	0.73	1.27	0.84	0.97	0.97
11月	0.74	1.12	0.88	0.99	1.00
12月	0.74	1.00	0.87	0.99	1.03
1月	0.75	0.81	0.84	0.95	1.04
2月	0.75	0.92	0.83	0.94	1.04
3月	0.76	0.99	0.87	0.96	1.02
4月	0.68	1.07	0.82	0.91	0.95
5月	0.69	1.10	0.82	0.93	0.94
6月	0.69	1.23	0.84	0.96	0.97
7月	0.72	1.20	0.85	0.99	1.02
8月	0.70	1.22	0.83	0.97	

ハローワーク千歳

☎066-8609 千歳市東雲町4丁目2-6
TEL0123-24-2177

ハローワーク夕張(出張所)

☎068-0403 夕張市本町5丁目5番地
TEL0123-52-4411

千歳公共職業安定所

令和3年10月1日発行

* 労働市場の概要 *

新規求職者について

千歳管内

新規求職者数は、510人で前年同月比9%、42人増加となった。
年齢別では、44歳以下が248人で同3.5%、9人減少、45歳以上が262人で同24.2%、51人増加となった。
月間有効求職者数は、2665人で前年同月比3.7%、95人増加となった。

夕張管内

新規求職者数は、53人で前年同月比35.9%、14人増加となった。
年齢別では、44歳以下が19人で同58.3%、7人増加、45歳以上が34人で同25.9%、7人増加となった。
月間有効求職者数は、370人で前年同月比12.5%、41人増加となった。

新規求人数について

千歳管内

常用新規求人数は、676人で前年同月比11.4%、69人増加となった。
主な産業別求人状況をみると、「生活関連サービス業、娯楽業」は14人で、前年同月比180%、9人増、「製造業」は85人で、前年同月比157.6%、52人増、「学術研究、専門、技術サービス業」は16人で、前年同月比128.6%、9人増となった。

一方、「不動産業、物品賃貸業」は8人で、前年同月比63.6%、14人減、「宿泊業、飲食サービス業」は21人で、前年同月比38.2%、13人減、「運輸業・郵便業」は38人で、前年同月比25.5%、13人減となった。

夕張管内

常用新規求人数は、153人で前年同月比3.2%、5人減少となった。

主な産業別求人状況をみると、「サービス業(他に分類されないもの)」は14人で、前年同月比100%、7人増、「製造業」は20人で、前年同月比66.7%、8人増、「農、林、漁業」は8人で、前年同月比60%、3人増となった。

一方、「卸売業、小売業」は8人で、前年同月比42.9%、6人減、「鉱業、採石業、砂利採取業」は3人で、前年同月比40%、2人減、「医療、福祉」は56人で、前年同月比18.8%、13人減となった。

有効求人倍率について

常用有効求人倍率は、千歳所計は0.76倍で前年同月差0.03_{ポイント}低下、前年同月を19カ月連続で下回った。
千歳管内は0.7倍で対前年同月差0.04_{ポイント}低下、夕張管内は1.22倍で0.02_{ポイント}低下となった。

窓口の動向について

千歳管内

紹介件数は287件で前年同月比13.6%、45件減少、就職件数は95件で同19.5%、23件減少となった。
また、雇用保険一般受給資格決定数は145件で、前年同月比4%、6件減少となった。

夕張管内

紹介件数は38件で前年同月比31%、9件増加、就職件数は20件で同100%、10件増加となった。
また、雇用保険一般受給資格決定数は21件で、前年同月比10.5%、2件増加となった。

1 一般職業紹介状況(常用)

(単位:人、%、P)

項目	区分	3年8月	2年8月	3年度		2年度	
				増減比	4月～当月	4月～当月	増減比
千 歳 所 計	新規求職申込件数	563	507	11.0	3,032	3,184	▲ 4.8
	月間有効求職者数	3,035	2,899	4.7	3,134	2,895	8.3
	新規求人数	829	765	8.4	4,125	4,138	▲ 0.3
	月間有効求人数	2,312	2,300	0.5	2,363	2,417	▲ 2.2
	紹介件数	325	361	▲ 10.0	1,928	1,862	3.5
	就職件数	115	128	▲ 10.2	658	631	4.3
	(うち雇用保険受給者数)	37	32	15.6	174	175	▲ 0.6
	充足数	96	114	▲ 15.8	581	566	2.7
	新規充足率	11.6%	14.9%	▲ 3.3P	14.1%	13.7%	0.4P
	新規求人倍率	1.47	1.51	▲ 0.04P	1.36	1.30	0.06P
	月間有効求人倍率	0.76	0.79	▲ 0.03P	0.75	0.83	▲ 0.08P
	千 歳	新規求職申込件数	510	468	9.0	2,729	2,840
月間有効求職者数		2,665	2,570	3.7	2,736	2,522	8.5
新規求人数		676	607	11.4	3,338	3,384	▲ 1.4
月間有効求人数		1,861	1,891	▲ 1.6	1,903	1,994	▲ 4.6
紹介件数		287	332	▲ 13.6	1,748	1,715	1.9
就職件数		95	118	▲ 19.5	570	568	0.4
(うち雇用保険受給者数)		29	28	3.6	142	152	▲ 6.6
充足数		74	100	▲ 26.0	486	483	0.6
新規充足率		10.9%	16.5%	▲ 5.6P	14.6%	14.3%	0.3P
新規求人倍率		1.33	1.30	0.03P	1.22	1.19	0.03P
月間有効求人倍率		0.70	0.74	▲ 0.04P	0.70	0.79	▲ 0.09P
夕 張		新規求職申込件数	53	39	35.9	303	344
	月間有効求職者数	370	329	12.5	398	373	6.7
	新規求人数	153	158	▲ 3.2	787	754	4.4
	月間有効求人数	451	409	10.3	460	423	8.7
	紹介件数	38	29	31.0	180	147	22.4
	就職件数	20	10	100.0	88	63	39.7
	(うち雇用保険受給者数)	8	4	100.0	32	23	39.1
	充足数	22	14	57.1	95	83	14.5
	新規充足率	14.4%	8.9%	5.5P	12.1%	11.0%	1.1P
	新規求人倍率	2.89	4.05	▲ 1.16P	2.60	2.19	0.41P
	月間有効求人倍率	1.22	1.24	▲ 0.02P	1.16	1.13	0.03P

注1 新規学卒を除きパートを含む原数値

注2 各年度4月～当月のうち「月間有効求職者数」「月間有効求人数」欄は、当月までの各月平均値で計上

2 パートタイム職業紹介状況(常用)

(単位:人、%、P)

項目	区分	3年8月	2年8月	3年度		2年度	
				4月～当月	増減比	4月～当月	増減比
千 歳 所 計	新規求職申込件数	202	179	12.8	1,117	1,121	▲ 0.4
	月間有効求職者数	1,155	1,090	6.0	1,193	1,077	10.8
	新規求人数	209	202	3.5	1,090	1,234	▲ 11.7
	月間有効求人数	603	702	▲ 14.1	640	727	▲ 12.0
	紹介件数	94	111	▲ 15.3	585	501	16.8
	就職件数	43	58	▲ 25.9	245	229	7.0
	月間有効求人倍率	0.52	0.64	▲ 0.12P	0.54	0.68	▲ 0.14P
千 歳	新規求職申込件数	185	163	13.5	1,022	1,003	1.9
	月間有効求職者数	1,038	965	7.6	1,064	938	13.4
	新規求人数	164	162	1.2	874	975	▲ 10.4
	月間有効求人数	484	574	▲ 15.7	507	584	▲ 13.2
	紹介件数	83	100	▲ 17.0	528	450	17.3
	就職件数	35	52	▲ 32.7	214	205	4.4
	月間有効求人倍率	0.47	0.59	▲ 0.12P	0.48	0.62	▲ 0.15P
夕 張	新規求職申込件数	17	16	6.3	95	118	▲ 19.5
	月間有効求職者数	117	125	▲ 6.4	129	139	▲ 7.2
	新規求人数	45	40	12.5	216	259	▲ 16.6
	月間有効求人数	119	128	▲ 7.0	133	143	▲ 7.0
	紹介件数	11	11	0.0	57	51	11.8
	就職件数	8	6	33.3	31	24	29.2
	月間有効求人倍率	1.02	1.02	0.00P	1.03	1.03	0.00P

注1 新規学卒を除く

注2 各年度4月～当月のうち「月間有効求職者数」「月間有効求人数」欄は、当月までの各月平均値で計上

3 年齢別職業紹介状況

(単位:人、%)

項目	区分	3年8月	2年8月	増減比			
				3年度 4月～当月	2年度 4月～当月	増減比	増減比
千 歳 所 計	新規求職申込件数	563	507	11.0	3,032	3,184	▲ 4.8
	44歳以下	267	269	▲ 0.7	1,410	1,549	▲ 9.0
	45歳以上	296	238	24.4	1,622	1,635	▲ 0.8
	(うち55歳以上)	165	130	26.9	1,021	1,045	▲ 2.3
	月間有効求職者数	3,035	2,899	4.7	15,670	14,473	8.3
	44歳以下	1,450	1,406	3.1	7,385	6,880	7.3
	45歳以上	1,585	1,493	6.2	8,285	7,593	9.1
	(うち55歳以上)	914	889	2.8	4,942	4,756	3.9
	紹介件数	325	361	▲ 10.0	1,928	1,862	3.5
	44歳以下	155	196	▲ 20.9	964	1,049	▲ 8.1
	45歳以上	170	165	3.0	964	813	18.6
	(うち55歳以上)	70	73	▲ 4.1	462	395	17.0
	就職件数	115	128	▲ 10.2	658	631	4.3
	44歳以下	59	73	▲ 19.2	348	347	0.3
	45歳以上	56	55	1.8	310	284	9.2
	(うち55歳以上)	26	24	8.3	156	137	13.9
	月間有効求人数	2,312	2,300	0.5	11,816	12,088	▲ 2.3
	44歳以下	1,441	1,332	8.2	7,307	6,994	4.5
45歳以上	871	968	▲ 10.0	4,509	5,094	▲ 11.5	
(うち55歳以上)	452	565	▲ 20.0	2,363	2,976	▲ 20.6	
千 歳	新規求職申込件数	510	468	9.0	2,729	2,840	▲ 3.9
	44歳以下	248	257	▲ 3.5	1,305	1,434	▲ 9.0
	45歳以上	262	211	24.2	1,424	1,406	1.3
	(うち55歳以上)	140	113	23.9	876	875	0.1
	月間有効求職者数	2,665	2,570	3.7	13,682	12,609	8.5
	44歳以下	1,325	1,294	2.4	6,736	6,252	7.7
	45歳以上	1,340	1,276	5.0	6,946	6,357	9.3
	(うち55歳以上)	751	743	1.1	4,073	3,893	4.6
	紹介件数	287	332	▲ 13.6	1,748	1,715	1.9
	44歳以下	141	186	▲ 24.2	892	996	▲ 10.4
	45歳以上	146	146	0.0	856	719	19.1
	(うち55歳以上)	56	60	▲ 6.7	406	336	20.8
	就職件数	95	118	▲ 19.5	570	568	0.4
	44歳以下	51	69	▲ 26.1	310	322	▲ 3.7
	45歳以上	44	49	▲ 10.2	260	246	5.7
	(うち55歳以上)	21	21	0.0	128	115	11.3
	月間有効求人数	1,861	1,891	▲ 1.6	9,515	9,971	▲ 4.6
	44歳以下	1,157	1,083	6.8	5,871	5,699	3.0
45歳以上	704	808	▲ 12.9	3,644	4,272	▲ 14.7	
(うち55歳以上)	363	478	▲ 24.1	1,890	2,527	▲ 25.2	
夕 張	新規求職申込件数	53	39	35.9	303	344	▲ 11.9
	44歳以下	19	12	58.3	105	115	▲ 8.7
	45歳以上	34	27	25.9	198	229	▲ 13.5
	(うち55歳以上)	25	17	47.1	145	170	▲ 14.7
	月間有効求職者数	370	329	12.5	1,988	1,864	6.7
	44歳以下	125	112	11.6	649	628	3.3
	45歳以上	245	217	12.9	1,339	1,236	8.3
	(うち55歳以上)	163	146	11.6	869	863	0.7
	紹介件数	38	29	31.0	180	147	22.4
	44歳以下	14	10	40.0	72	53	35.8
	45歳以上	24	19	26.3	108	94	14.9
	(うち55歳以上)	14	13	7.7	56	59	▲ 5.1
	就職件数	20	10	100.0	88	63	39.7
	44歳以下	8	4	100.0	38	25	52.0
	45歳以上	12	6	100.0	50	38	31.6
	(うち55歳以上)	5	3	66.7	28	22	27.3
	月間有効求人数	451	409	10.3	2,301	2,117	8.7
	44歳以下	284	249	14.1	1,436	1,295	10.9
45歳以上	167	160	4.4	865	822	5.2	
(うち55歳以上)	89	87	2.3	473	449	5.3	

注1 新規学卒を除きパートを含む

注2 年齢別有効求人数は一定則に基づく計算値(推定)

4 新規求職者の状況(常用)

(単位:人、%)

項目	区分	3年8月	2年8月	3年度		2年度	
				増減比	4月～当月	4月～当月	増減比
千 歳 所 計	計	563	507	11.0	3,032	3,184	▲ 4.8
	新規求職者〔一般〕	361	328	10.1	1,915	2,063	▲ 7.2
	在職者	111	93	19.4	493	486	1.4
	離職者	214	196	9.2	1,224	1,358	▲ 9.9
	事業主都合	46	46	0.0	349	485	▲ 28.0
	自己都合	154	141	9.2	815	799	2.0
	定年退職	12	9	33.3	51	65	▲ 21.5
	自営その他	1	0	-	7	3	133.3
	無業者	36	39	▲ 7.7	198	219	▲ 9.6
	新規求職者〔パート〕	202	179	12.8	1,117	1,121	▲ 0.4
千 歳	計	510	468	9.0	2,729	2,840	▲ 3.9
	新規求職者〔一般〕	325	305	6.6	1,707	1,837	▲ 7.1
	在職者	105	91	15.4	466	466	0.0
	離職者	186	181	2.8	1,068	1,187	▲ 10.0
	事業主都合	39	43	▲ 9.3	290	411	▲ 29.4
	自己都合	134	129	3.9	722	710	1.7
	定年退職	12	9	33.3	49	57	▲ 14.0
	自営その他	0	0	-	5	3	66.7
	無業者	34	33	3.0	173	184	▲ 6.0
	新規求職者〔パート〕	185	163	13.5	1,022	1,003	1.9
夕 張	計	53	39	35.9	303	344	▲ 11.9
	新規求職者〔一般〕	36	23	56.5	208	226	▲ 8.0
	在職者	6	2	200.0	27	20	35.0
	離職者	28	15	86.7	156	171	▲ 8.8
	事業主都合	7	3	133.3	59	74	▲ 20.3
	自己都合	20	12	66.7	93	89	4.5
	定年退職	0	0	-	2	8	▲ 75.0
	自営その他	1	0	-	2	0	-
	無業者	2	6	▲ 66.7	25	35	▲ 28.6
	新規求職者〔パート〕	17	16	6.3	95	118	▲ 19.5

注1 新規学卒を除きパートを含む原数値

5 産業別・規模別新規求人状況（常用）

千歳所計

（単位：人、％）

産業別	項目	3年8月	2年8月	増減比	3年度	2年度	増減比
					4月～当月	4月～当月	
AB	農, 林, 漁業	19	10	90.0	96	160	▲ 40.0
C	鉱業, 採石業, 砂利採取業	3	5	▲ 40.0	12	17	▲ 29.4
D	建設業	155	162	▲ 4.3	817	795	2.8
E	製造業	105	45	133.3	565	427	32.3
	09 食料品製造業	23	9	155.6	146	169	▲ 13.6
	10 飲料・たばこ・飼料製造業	9	1	800.0	19	11	72.7
	11 繊維工業	0	1	-	0	2	-
	12 木材・木製品製造業(家具を除く)	5	2	150.0	37	11	236.4
	13 家具・装備品製造業	0	0	-	4	1	300.0
	14 パルプ・紙・紙加工品製造業	0	1	-	11	1	1000.0
	15 印刷・同関連業	8	1	700.0	19	4	375.0
	16 化学工業	3	0	-	5	6	▲ 16.7
	17 石油製品・石炭製品製造業	0	0	-	0	1	-
	18 プラスチック製品製造業	7	2	250.0	24	19	26.3
	19 ゴム製品製造業	2	0	-	6	2	200.0
	21 窯業・土石製品製造業	7	7	0.0	85	86	▲ 1.2
	22 鉄鋼業	0	0	-	0	0	-
	23 非鉄金属製造業	0	0	-	0	0	-
	24 金属製品製造業	12	8	50.0	75	64	17.2
	25 はん用機械器具製造業	0	0	-	2	1	100.0
	26 生産用機械器具製造業	0	1	-	8	7	14.3
	27 業務用機械器具製造業	0	5	-	0	10	-
	28 電子部品・デバイス・電子回路製造業	24	1	2300.0	62	8	675.0
	29 電気機械器具製造業	0	0	-	0	1	-
	30 情報通信機械器具製造業	0	0	-	10	9	11.1
	31 輸送用機械器具製造業	5	6	▲ 16.7	48	9	433.3
	20, 32 その他の製造業	0	0	-	4	5	▲ 20.0
F	電気・ガス・熱供給・水道業	0	1	-	3	19	▲ 84.2
G	情報通信業	0	0	-	0	1	-
H	運輸業・郵便業	47	58	▲ 19.0	229	253	▲ 9.5
I	卸売業, 小売業	86	76	13.2	338	366	▲ 7.7
	50～55 卸売業	10	12	▲ 16.7	68	87	▲ 21.8
	56～61 小売業	76	64	18.8	270	279	▲ 3.2
J	金融業, 保険業	0	5	-	9	16	▲ 43.8
K	不動産業, 物品賃貸業	8	22	▲ 63.6	53	56	▲ 5.4
L	学術研究, 専門・技術サービス業	16	8	100.0	55	21	161.9
M	宿泊業, 飲食サービス業	23	36	▲ 36.1	134	122	9.8
	75 宿泊業	13	7	85.7	73	40	82.5
	76 飲食店	10	26	▲ 61.5	55	77	▲ 28.6
N	生活関連サービス業, 娯楽業	16	5	220.0	88	67	31.3
O	教育, 学習支援業	18	21	▲ 14.3	125	146	▲ 14.4
P	医療, 福祉	248	241	2.9	1,149	1,134	1.3
	83 医療業	88	83	6.0	463	450	2.9
	84 保健衛生	7	0	-	23	0	-
	85 社会保険・社会福祉・介護事業	153	158	▲ 3.2	663	684	▲ 3.1
Q	複合サービス事業	0	0	-	8	8	0.0
R	サービス業(他に分類されないもの)	73	54	35.2	366	407	▲ 10.1
ST	公務・その他	12	16	▲ 25.0	78	123	▲ 36.6
	合計	829	765	8.4	4,125	4,138	▲ 0.3
規模別	4人以下	44	30	46.7	256	216	18.5
	5～29人	239	269	▲ 11.2	1,318	1,371	▲ 3.9
	30～99人	206	217	▲ 5.1	954	1,062	▲ 10.2
	100～299人	182	103	76.7	752	484	55.4
	300～499人	64	40	60.0	222	262	▲ 15.3
	500人以上	94	106	▲ 11.3	623	743	▲ 16.2

注 新規学卒を除きパートを含む

千歳

(単位:人、%)

産業別	項目	3年8月	2年8月	増減比	3年度	2年度	増減比
					4月～当月	4月～当月	
AB	農, 林, 漁業	11	5	120.0	60	73	▲ 17.8
C	鉱業, 採石業, 砂利採取業	0	0	-	0	1	-
D	建設業	127	128	▲ 0.8	668	680	▲ 1.8
E	製造業	85	33	157.6	441	325	35.7
	09 食料品製造業	23	5	360.0	126	147	▲ 14.3
	10 飲料・たばこ・飼料製造業	2	0	-	10	8	25.0
	11 繊維工業	0	1	-	0	2	-
	12 木材・木製品製造業(家具を除く)	0	1	-	21	5	320.0
	13 家具・装備品製造業	0	0	-	4	0	-
	14 パルプ・紙・紙加工品製造業	0	1	-	8	1	700.0
	15 印刷・同関連業	8	1	700.0	19	4	375.0
	16 化学工業	3	0	-	3	2	50.0
	17 石油製品・石炭製品製造業	0	0	-	0	1	-
	18 プラスチック製品製造業	7	2	250.0	22	18	22.2
	19 ゴム製品製造業	0	0	-	2	2	0.0
	21 窯業・土石製品製造業	7	5	40.0	67	70	▲ 4.3
	22 鉄鋼業	0	0	-	0	0	-
	23 非鉄金属製造業	0	0	-	0	0	-
	24 金属製品製造業	6	5	20.0	40	27	48.1
	25 はん用機械器具製造業	0	0	-	2	1	100.0
	26 生産用機械器具製造業	0	0	-	0	0	-
	27 業務用機械器具製造業	0	5	-	0	10	-
	28 電子部品・デバイス・電子回路製造業	24	1	2300.0	62	8	675.0
	29 電気機械器具製造業	0	0	-	0	1	-
	30 情報通信機械器具製造業	0	0	-	10	9	11.1
	31 輸送用機械器具製造業	5	6	▲ 16.7	45	9	400.0
	20, 32 その他の製造業	0	0	-	0	0	-
F	電気・ガス・熱供給・水道業	0	1	-	2	16	▲ 87.5
G	情報通信業	0	0	-	0	1	-
H	運輸業・郵便業	38	51	▲ 25.5	195	228	▲ 14.5
I	卸売業, 小売業	78	62	25.8	287	306	▲ 6.2
	50～55 卸売業	10	8	25.0	53	75	▲ 29.3
	56～61 小売業	68	54	25.9	234	231	1.3
J	金融業, 保険業	0	5	-	7	16	▲ 56.3
K	不動産業, 物品賃貸業	8	22	▲ 63.6	53	56	▲ 5.4
L	学術研究, 専門・技術サービス業	16	7	128.6	53	18	194.4
M	宿泊業, 飲食サービス業	21	34	▲ 38.2	116	112	3.6
	75 宿泊業	11	6	83.3	61	33	84.8
	76 飲食店	10	25	▲ 60.0	49	74	▲ 33.8
N	生活関連サービス業, 娯楽業	14	5	180.0	75	66	13.6
O	教育, 学習支援業	18	21	▲ 14.3	119	136	▲ 12.5
P	医療, 福祉	192	172	11.6	905	883	2.5
	83 医療業	80	70	14.3	422	396	6.6
	84 保健衛生	7	0	-	23	0	-
	85 社会保険・社会福祉・介護事業	105	102	2.9	460	487	▲ 5.5
Q	複合サービス事業	0	0	-	8	6	33.3
R	サービス業(他に分類されないもの)	59	47	25.5	297	346	▲ 14.2
ST	公務・その他	9	14	▲ 35.7	52	115	▲ 54.8
	合計	676	607	11.4	3,338	3,384	▲ 1.4
規模別	4人以下	31	17	82.4	193	172	12.2
	5～29人	182	200	▲ 9.0	1,052	1,091	▲ 3.6
	30～99人	161	179	▲ 10.1	695	785	▲ 11.5
	100～299人	167	83	101.2	646	425	52.0
	300～499人	56	29	93.1	186	190	▲ 2.1
	500人以上	79	99	▲ 20.2	566	721	▲ 21.5

注 新規学卒を除きパートを含む

夕張

(単位:人、%)

産業別	項目	3年8月	2年8月	増減比	3年度	2年度	増減比
					4月～当月	4月～当月	
AB	農, 林, 漁業	8	5	60.0	36	87	▲ 58.6
C	鉱業, 採石業, 砂利採取業	3	5	▲ 40.0	12	16	▲ 25.0
D	建設業	28	34	▲ 17.6	149	115	29.6
E	製造業	20	12	66.7	124	102	21.6
	09 食料品製造業	0	4	-	20	22	▲ 9.1
	10 飲料・たばこ・飼料製造業	7	1	600.0	9	3	200.0
	11 繊維工業	0	0	-	0	0	-
	12 木材・木製品製造業(家具を除く)	5	1	400.0	16	6	166.7
	13 家具・装備品製造業	0	0	-	0	1	-
	14 パルプ・紙・紙加工品製造業	0	0	-	3	0	-
	15 印刷・同関連業	0	0	-	0	0	-
	16 化学工業	0	0	-	2	4	▲ 50.0
	17 石油製品・石炭製品製造業	0	0	-	0	0	-
	18 プラスチック製品製造業	0	0	-	2	1	100.0
	19 ゴム製品製造業	2	0	-	4	0	-
	21 窯業・土石製品製造業	0	2	-	18	16	12.5
	22 鉄鋼業	0	0	-	0	0	-
	23 非鉄金属製造業	0	0	-	0	0	-
	24 金属製品製造業	6	3	100.0	35	37	▲ 5.4
	25 はん用機械器具製造業	0	0	-	0	0	-
	26 生産用機械器具製造業	0	1	-	8	7	14.3
	27 業務用機械器具製造業	0	0	-	0	0	-
	28 電子部品・デバイス・電子回路製造業	0	0	-	0	0	-
	29 電気機械器具製造業	0	0	-	0	0	-
	30 情報通信機械器具製造業	0	0	-	0	0	-
	31 輸送用機械器具製造業	0	0	-	3	0	-
	20, 32 その他の製造業	0	0	-	4	5	▲ 20.0
F	電気・ガス・熱供給・水道業	0	0	-	1	3	▲ 66.7
G	情報通信業	0	0	-	0	0	-
H	運輸業・郵便業	9	7	28.6	34	25	36.0
I	卸売業, 小売業	8	14	▲ 42.9	51	60	▲ 15.0
	50～55 卸売業	0	4	-	15	12	25.0
	56～61 小売業	8	10	▲ 20.0	36	48	▲ 25.0
J	金融業, 保険業	0	0	-	2	0	-
K	不動産業, 物品賃貸業	0	0	-	0	0	-
L	学術研究, 専門・技術サービス業	0	1	-	2	3	▲ 33.3
M	宿泊業, 飲食サービス業	2	2	0.0	18	10	80.0
	75 宿泊業	2	1	100.0	12	7	71.4
	76 飲食店	0	1	-	6	3	100.0
N	生活関連サービス業, 娯楽業	2	0	-	13	1	1200.0
O	教育, 学習支援業	0	0	-	6	10	▲ 40.0
P	医療, 福祉	56	69	▲ 18.8	244	251	▲ 2.8
	83 医療業	8	13	▲ 38.5	41	54	▲ 24.1
	84 保健衛生	0	0	-	0	0	-
	85 社会保険・社会福祉・介護事業	48	56	▲ 14.3	203	197	3.0
Q	複合サービス事業	0	0	-	0	2	-
R	サービス業(他に分類されないもの)	14	7	100.0	69	61	13.1
ST	公務・その他	3	2	50.0	26	8	225.0
	合計	153	158	▲ 3.2	787	754	4.4
規模別	4人以下	13	13	0.0	63	44	43.2
	5～29人	57	69	▲ 17.4	266	280	▲ 5.0
	30～99人	45	38	18.4	259	277	▲ 6.5
	100～299人	15	20	▲ 25.0	106	59	79.7
	300～499人	8	11	▲ 27.3	36	72	▲ 50.0
	500人以上	15	7	114.3	57	22	159.1

注 新規学卒を除きパートを含む

6 障害者職業紹介状況

(単位:人、%)

項目	区分	3年8月				2年8月		3年度	2年度	増減比	
		計	身体	知的	精神等	計	増減比	4月～当月	4月～当月		
千 歳 所 計	新規求職申込件数	37	16	6	15	23	60.9	146	108	35.2	
	紹介件数	29	8	13	8	28	3.6	159	128	24.2	
	就職件数	9	0	5	4	7	28.6	64	60	6.7	
	新規登録者数	17	6	3	8	10	70.0	79	55	43.6	
	【期末現在登録状況】										
	計	1,520	597	443	480	1,411	7.7	/			
	有効求職者	496	183	96	217	341	45.5				
	就業中の者	900	363	299	238	886	1.6				
	保留中の者	124	51	48	25	184	▲ 32.6				
	千 歳	新規求職申込件数	32	16	5	11	17	88.2	119	93	28.0
紹介件数		23	6	11	6	23	0.0	122	115	6.1	
就職件数		6	0	2	4	6	0.0	51	55	▲ 7.3	
新規登録者数		16	6	3	7	7	128.6	65	46	41.3	
【期末現在登録状況】											
計		1,196	449	339	408	1,108	7.9	/			
有効求職者		412	142	84	186	287	43.6				
就業中の者		735	282	242	211	712	3.2				
保留中の者		49	25	13	11	109	▲ 55.0				
夕 張		新規求職申込件数	5	0	1	4	6	▲ 16.7	27	15	80.0
	紹介件数	6	2	2	2	5	20.0	37	13	184.6	
	就職件数	3	0	3	0	1	200.0	13	5	160.0	
	新規登録者数	1	0	0	1	3	▲ 66.7	14	9	55.6	
	【期末現在登録状況】										
	計	324	148	104	72	303	6.9	/			
	有効求職者	84	41	12	31	54	55.6				
	就業中の者	165	81	57	27	174	▲ 5.2				
	保留中の者	75	26	35	14	75	0.0				

7 雇用保険取扱状況

千歳所計

(単位:人、%、千円)

項目	区分	3年8月	2年8月	増減比	3年度	2年度	増減比
					4月～当月	4月～当月	
適 用 状 況	月末現在適用事業所数	2,837	2,799	1.4	/	/	/
	月末現在被保険者数	44,677	45,106	▲ 1.0			
	一般被保険者	39,770	40,142	▲ 0.9			
	高年齢	3,504	3,449	1.6			
	短期雇用特例	1,403	1,515	▲ 7.4			
	被保険者資格取得数	609	532	14.5	5,240	5,645	▲ 7.2
	一般被保険者	527	392	34.4	3,609	3,838	▲ 6.0
	高年齢	32	59	▲ 45.8	248	314	▲ 21.0
	短期雇用特例	50	81	▲ 38.3	1,383	1,493	▲ 7.4
	被保険者資格喪失数	492	466	5.6	3,610	3,978	▲ 9.3
一般被保険者	441	416	6.0	3,075	3,355	▲ 8.3	
高年齢	37	40	▲ 7.5	447	527	▲ 15.2	
短期雇用特例	14	10	40.0	88	96	▲ 8.3	
事業主都合〔一般〕	11	20	▲ 45.0	223	381	▲ 41.5	
失 業 給 付 状 況	一般受給資格決定数	166	170	▲ 2.4	1,131	1,325	▲ 14.6
	受給者実人員	1,145	1,142	0.3	5,253	4,655	12.8
	支給金額	141,788	137,031	3.5	629,532	536,618	17.3
	高年齢受給資格決定数	42	34	23.5	369	407	▲ 9.3
	受給者数	48	34	41.2	369	419	▲ 11.9
	支給金額	10,129	6,661	52.1	77,258	88,295	▲ 12.5
	特例受給資格決定数	1	1	0.0	78	101	▲ 22.8
	受給者数	0	1	-	200	208	▲ 3.8
	支給金額	10,181	816	1,147.7	55,585	48,417	14.8
	再就職手当支給人員	50	34	47.1	279	292	▲ 4.5
支給金額合計	19,800	13,750	44.0	120,450	122,375	▲ 1.6	

注1 一般及び高年齢は短時間労働被保険者を含む

注2 適用事業所数及び被保険者数の年度累計は当月末現在の数値のため省略

千歳

(単位:人、%、千円)

項目	区分	3年8月	2年8月	増減比	3年度	2年度	増減比
					4月～当月	4月～当月	
適用状況	月末現在適用事業所数	2,087	2,042	2.2			
	月末現在被保険者数	37,782	37,897	▲ 0.3			
	一般被保険者	34,067	34,166	▲ 0.3			
	高年齢	2,806	2,763	1.6			
	短期雇用特例	909	968	▲ 6.1			
	被保険者資格取得数	538	469	14.7	4,202	4,624	▲ 9.1
	一般被保険者	473	349	35.5	3,118	3,400	▲ 8.3
	高年齢	29	52	▲ 44.2	184	261	▲ 29.5
	短期雇用特例	36	68	▲ 47.1	900	963	▲ 6.5
	被保険者資格喪失数	428	405	5.7	3,024	3,400	▲ 11.1
失業給付状況	一般受給資格決定数	145	151	▲ 4.0	991	1,140	▲ 13.1
	受給者実人員	980	959	2.2	4,435	3,795	16.9
	支給金額	121,962	114,226	6.8	530,012	441,708	20.0
	高年齢受給資格決定数	37	29	27.6	314	324	▲ 3.1
	受給者数	42	28	50.0	311	322	▲ 3.4
	支給金額	8,835	5,395	63.8	65,759	67,987	▲ 3.3
	特例受給資格決定数	1	1	0.0	56	85	▲ 34.1
	受給者数	0	1	-	127	151	▲ 15.9
	支給金額	10,181	635	1,503.3	39,955	34,916	14.4
	再就職手当支給人員	45	26	73.1	224	204	9.8
	支給金額合計	18,033	10,863	66.0	88,723	78,878	12.5

夕張

(単位:人、%、千円)

項目	区分	3年8月	2年8月	増減比	3年度	2年度	増減比
					4月～当月	4月～当月	
適用状況	月末現在適用事業所数	750	757	▲ 0.9			
	月末現在被保険者数	6,895	7,209	▲ 4.4			
	一般被保険者	5,703	5,976	▲ 4.6			
	高年齢	698	686	1.7			
	短期雇用特例	494	547	▲ 9.7			
	被保険者資格取得数	71	63	12.7	1,038	1,021	1.7
	一般被保険者	54	43	25.6	491	438	12.1
	高年齢	3	7	▲ 57.1	64	53	20.8
	短期雇用特例	14	13	7.7	483	530	▲ 8.9
	被保険者資格喪失数	64	61	4.9	586	578	1.4
失業給付状況	一般受給資格決定数	21	19	10.5	140	185	▲ 24.3
	受給者実人員	165	183	▲ 9.8	818	860	▲ 4.9
	支給金額	19,826	22,805	▲ 13.1	99,520	94,910	4.9
	高年齢受給資格決定数	5	5	0.0	55	83	▲ 33.7
	受給者数	6	6	0.0	58	97	▲ 40.2
	支給金額	1,294	1,266	2.2	11,499	20,308	▲ 43.4
	特例受給資格決定数	0	0	-	22	16	37.5
	受給者数	0	0	-	73	57	28.1
	支給金額	0	181	-	15,630	13,501	15.8
	再就職手当支給人員	5	8	▲ 37.5	55	88	▲ 37.5
	支給金額合計	1,767	2,887	▲ 38.8	31,727	43,497	▲ 27.1

注1 一般及び高年齢は短時間労働被保険者を含む

注2 適用事業所数及び被保険者数の年度累計は当月末現在の数値のため省略