

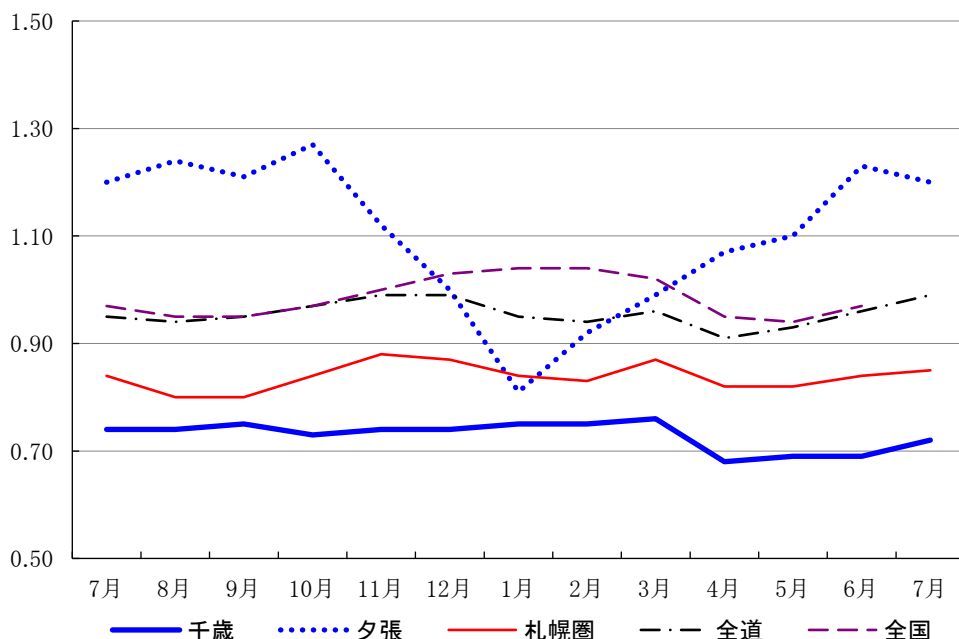
LABOUR LETTER

CHITOSE JUL § 2021

雇用失業情勢ちとせ

令和3年7月

有効求人倍率の推移



	千歳	夕張	札幌圏	全道	全国
7月	0.74	1.20	0.84	0.95	0.97
8月	0.74	1.24	0.80	0.94	0.95
9月	0.75	1.21	0.80	0.95	0.95
10月	0.73	1.27	0.84	0.97	0.97
11月	0.74	1.12	0.88	0.99	1.00
12月	0.74	1.00	0.87	0.99	1.03
1月	0.75	0.81	0.84	0.95	1.04
2月	0.75	0.92	0.83	0.94	1.04
3月	0.76	0.99	0.87	0.96	1.02
4月	0.68	1.07	0.82	0.91	0.95
5月	0.69	1.10	0.82	0.93	0.94
6月	0.69	1.23	0.84	0.96	0.97
7月	0.72	1.20	0.85	0.99	

ハローワーク千歳

☎066-8609 千歳市東雲町4丁目2-6
TEL0123-24-2177

ハローワーク夕張(出張所)

☎068-0403 夕張市本町5丁目5番地
TEL0123-52-4411

千歳公共職業安定所

令和3年8月31日発行

* 労働市場の概要 *

新規求職者について

千歳管内

新規求職者数は、463人で前年同月比10.6%、55人減少となった。
年齢別では、44歳以下が224人で同13.2%、34人減少、45歳以上が239人で同8.1%、21人減少となった。
月間有効求職者数は、2561人で前年同月比0.5%、14人増加となった。

夕張管内

新規求職者数は、52人で前年同月比21.2%、14人減少となった。
年齢別では、44歳以下が22人で同29.4%、5人増加、45歳以上が30人で同38.8%、19人減少となった。
月間有効求職者数は、367人で前年同月比7%、24人増加となった。

新規求人数について

千歳管内

常用新規求人数は、693人で前年同月比9.2%、70人減少となった。
主な産業別求人状況をみると、「金融業,保険業」は3人で、前年同月比200%、2人増、「複合サービス事業」は4人で、前年同月比100%、2人増、「学術研究,専門,技術サービス業」は6人で、前年同月比50%、2人増となった。

一方、「宿泊業,飲食サービス業」は16人で、前年同月比33.3%、8人減、「卸売業,小売業」は39人で、前年同月比29.1%、16人減、「農,林,漁業」は10人で、前年同月比23.1%、3人減となった。

夕張管内

常用新規求人数は、145人で前年同月比9.9%、16人減少となった。

主な産業別求人状況をみると、「宿泊業,飲食サービス業」は3人で、前年同月比200%、2人増、「製造業」は36人で、前年同月比89.5%、17人増、「運輸業・郵便業」は8人で、前年同月比60%、3人増となった。

一方、「農,林,漁業」は7人で、前年同月比80.6%、29人減、「教育,学習支援業」は1人で、前年同月比66.7%、2人減、「卸売業,小売業」は4人で、前年同月比60%、6人減となった。

有効求人倍率について

常用有効求人倍率は、千歳所計は0.78倍で前年同月差0.02_{ポイント}低下、前年同月を18カ月連続で下回った。
千歳管内は0.72倍で対前年同月差0.02_{ポイント}低下、夕張管内は1.2倍で0_{ポイント}変動なしとなった。

窓口の動向について

千歳管内

紹介件数は327件で前年同月比1.9%、6件増加、就職件数は93件で同11.4%、12件減少となった。
また、雇用保険一般受給資格決定数は163件で、前年同月比23.8%、51件減少となった。

夕張管内

紹介件数は27件で前年同月比12.5%、3件増加、就職件数は12件で同9.1%、1件増加となった。
また、雇用保険一般受給資格決定数は20件で、前年同月比37.5%、12件減少となった。

1 一般職業紹介状況

(単位:人、%、P)

項目	区分	3年7月	2年7月	増減比			
				3年度 4月～当月	2年度 4月～当月	増減比	増減比
千 歳 所 計	新規求職申込件数	515	584	▲ 11.8	2,469	2,677	▲ 7.8
	月間有効求職者数	2,928	2,890	1.3	3,159	2,894	9.2
	新規求人数	838	924	▲ 9.3	3,296	3,373	▲ 2.3
	月間有効求人数	2,294	2,310	▲ 0.7	2,377	2,447	▲ 2.9
	紹介件数	354	345	2.6	1,603	1,501	6.8
	就職件数	105	116	▲ 9.5	543	503	8.0
	(うち雇用保険受給者数)	26	38	▲ 31.6	137	143	▲ 4.2
	充足数	96	92	4.3	485	452	7.3
	新規充足率	11.5%	10.0%	1.5P	14.7%	13.4%	1.3P
	新規求人倍率	1.63	1.58	0.05P	1.33	1.26	0.07P
	月間有効求人倍率	0.78	0.80	▲ 0.02P	0.75	0.85	▲ 0.10P
	千 歳	新規求職申込件数	463	518	▲ 10.6	2,219	2,372
月間有効求職者数		2,561	2,547	0.5	2,754	2,510	9.7
新規求人数		693	763	▲ 9.2	2,662	2,777	▲ 4.1
月間有効求人数		1,854	1,897	▲ 2.3	1,914	2,020	▲ 5.2
紹介件数		327	321	1.9	1,461	1,383	5.6
就職件数		93	105	▲ 11.4	475	450	5.6
(うち雇用保険受給者数)		23	34	▲ 32.4	113	124	▲ 8.9
充足数		83	79	5.1	412	383	7.6
新規充足率		12.0%	10.4%	1.6P	15.5%	13.8%	1.7P
新規求人倍率		1.50	1.47	0.03P	1.20	1.17	0.03P
月間有効求人倍率		0.72	0.74	▲ 0.02P	0.69	0.80	▲ 0.11P
夕 張		新規求職申込件数	52	66	▲ 21.2	250	305
	月間有効求職者数	367	343	7.0	405	384	5.5
	新規求人数	145	161	▲ 9.9	634	596	6.4
	月間有効求人数	440	413	6.5	463	427	8.4
	紹介件数	27	24	12.5	142	118	20.3
	就職件数	12	11	9.1	68	53	28.3
	(うち雇用保険受給者数)	3	4	▲ 25.0	24	19	26.3
	充足数	13	13	0.0	73	69	5.8
	新規充足率	9.0%	8.1%	0.9P	11.5%	11.6%	▲ 0.1P
	新規求人倍率	2.79	2.44	0.35P	2.54	1.95	0.59P
	月間有効求人倍率	1.20	1.20	0.00P	1.14	1.11	0.03P

注1 新規学卒を除きパートを含む原数値

注2 各年度4月～当月のうち「月間有効求職者数」「月間有効求人数」欄は、当月までの各月平均値で計上

2 パートタイム職業紹介状況(常用)

(単位:人、%、P)

項目	区分	3年7月	2年7月	3年度		2年度	
				増減比	4月～当月	4月～当月	増減比
千 歳 所 計	新規求職申込件数	163	225	▲ 27.6	915	942	▲ 2.9
	月間有効求職者数	1,104	1,066	3.6	1,203	1,074	12.0
	新規求人数	182	303	▲ 39.9	881	1,032	▲ 14.6
	月間有効求人数	599	739	▲ 18.9	650	734	▲ 11.4
	紹介件数	100	92	8.7	491	390	25.9
	就職件数	32	39	▲ 17.9	202	171	18.1
	月間有効求人倍率	0.54	0.69	▲ 0.15P	0.54	0.68	▲ 0.14P
千 歳	新規求職申込件数	150	201	▲ 25.4	837	840	▲ 0.4
	月間有効求職者数	991	940	5.4	1,071	932	14.9
	新規求人数	163	231	▲ 29.4	710	813	▲ 12.7
	月間有効求人数	481	572	▲ 15.9	513	587	▲ 12.6
	紹介件数	91	83	9.6	445	350	27.1
	就職件数	31	35	▲ 11.4	179	153	17.0
	月間有効求人倍率	0.49	0.61	▲ 0.12P	0.48	0.63	▲ 0.15P
夕 張	新規求職申込件数	13	24	▲ 45.8	78	102	▲ 23.5
	月間有効求職者数	113	126	▲ 10.3	132	142	▲ 7.0
	新規求人数	19	72	▲ 73.6	171	219	▲ 21.9
	月間有効求人数	118	167	▲ 29.3	137	147	▲ 6.8
	紹介件数	9	9	0.0	46	40	15.0
	就職件数	1	4	▲ 75.0	23	18	27.8
	月間有効求人倍率	1.04	1.33	▲ 0.29P	1.04	1.04	0.00P

注1 新規学卒を除く

注2 各年度4月～当月のうち「月間有効求職者数」「月間有効求人数」欄は、当月までの各月平均値で計上

3 年齢別職業紹介状況

(単位:人、%)

項目	区分	3年7月	2年7月	3年度		2年度	
				増減比	4月～当月	4月～当月	増減比
千 歳 所 計	新規求職申込件数	515	584	▲ 11.8	2,469	2,677	▲ 7.8
	44歳以下	246	275	▲ 10.5	1,143	1,280	▲ 10.7
	45歳以上	269	309	▲ 12.9	1,326	1,397	▲ 5.1
	(うち55歳以上)	153	186	▲ 17.7	856	915	▲ 6.4
	月間有効求職者数	2,928	2,890	1.3	12,635	11,574	9.2
	44歳以下	1,395	1,370	1.8	5,935	5,474	8.4
	45歳以上	1,533	1,520	0.9	6,700	6,100	9.8
	(うち55歳以上)	902	938	▲ 3.8	4,028	3,867	4.2
	紹介件数	354	345	2.6	1,603	1,501	6.8
	44歳以下	165	191	▲ 13.6	809	853	▲ 5.2
	45歳以上	189	154	22.7	794	648	22.5
	(うち55歳以上)	83	67	23.9	392	322	21.7
	就職件数	105	116	▲ 9.5	543	503	8.0
	44歳以下	60	62	▲ 3.2	289	274	5.5
	45歳以上	45	54	▲ 16.7	254	229	10.9
	(うち55歳以上)	23	32	▲ 28.1	130	113	15.0
	月間有効求人数	2,294	2,310	▲ 0.7	9,504	9,788	▲ 2.9
	44歳以下	1,431	1,339	6.9	5,866	5,662	3.6
45歳以上	863	971	▲ 11.1	3,638	4,126	▲ 11.8	
(うち55歳以上)	451	565	▲ 20.2	1,911	2,411	▲ 20.7	
千 歳	新規求職申込件数	463	518	▲ 10.6	2,219	2,372	▲ 6.5
	44歳以下	224	258	▲ 13.2	1,057	1,177	▲ 10.2
	45歳以上	239	260	▲ 8.1	1,162	1,195	▲ 2.8
	(うち55歳以上)	134	153	▲ 12.4	736	762	▲ 3.4
	月間有効求職者数	2,561	2,547	0.5	11,017	10,039	9.7
	44歳以下	1,274	1,251	1.8	5,411	4,958	9.1
	45歳以上	1,287	1,296	▲ 0.7	5,606	5,081	10.3
	(うち55歳以上)	747	782	▲ 4.5	3,322	3,150	5.5
	紹介件数	327	321	1.9	1,461	1,383	5.6
	44歳以下	154	180	▲ 14.4	751	810	▲ 7.3
	45歳以上	173	141	22.7	710	573	23.9
	(うち55歳以上)	74	58	27.6	350	276	26.8
	就職件数	93	105	▲ 11.4	475	450	5.6
	44歳以下	55	57	▲ 3.5	259	253	2.4
	45歳以上	38	48	▲ 20.8	216	197	9.6
	(うち55歳以上)	18	28	▲ 35.7	107	94	13.8
	月間有効求人数	1,854	1,897	▲ 2.3	7,654	8,080	▲ 5.3
	44歳以下	1,154	1,086	6.3	4,714	4,616	2.1
45歳以上	700	811	▲ 13.7	2,940	3,464	▲ 15.1	
(うち55歳以上)	362	479	▲ 24.4	1,527	2,049	▲ 25.5	
夕 張	新規求職申込件数	52	66	▲ 21.2	250	305	▲ 18.0
	44歳以下	22	17	29.4	86	103	▲ 16.5
	45歳以上	30	49	▲ 38.8	164	202	▲ 18.8
	(うち55歳以上)	19	33	▲ 42.4	120	153	▲ 21.6
	月間有効求職者数	367	343	7.0	1,618	1,535	5.4
	44歳以下	121	119	1.7	524	516	1.6
	45歳以上	246	224	9.8	1,094	1,019	7.4
	(うち55歳以上)	155	156	▲ 0.6	706	717	▲ 1.5
	紹介件数	27	24	12.5	142	118	20.3
	44歳以下	11	11	0.0	58	43	34.9
	45歳以上	16	13	23.1	84	75	12.0
	(うち55歳以上)	9	9	0.0	42	46	▲ 8.7
	就職件数	12	11	9.1	68	53	28.3
	44歳以下	5	5	0.0	30	21	42.9
	45歳以上	7	6	16.7	38	32	18.8
	(うち55歳以上)	5	4	25.0	23	19	21.1
	月間有効求人数	440	413	6.5	1,850	1,708	8.3
	44歳以下	277	253	9.5	1,152	1,046	10.1
45歳以上	163	160	1.9	698	662	5.4	
(うち55歳以上)	89	86	3.5	384	362	6.1	

注1 新規学卒を除きパートを含む

注2 年齢別有効求人数は一定則に基づく計算値(推定)

4 新規求職者の状況(常用)

(単位:人、%)

項目	区分	3年7月	2年7月	3年度		2年度	
				4月～当月	増減比	4月～当月	増減比
千 歳 所 計	計	515	584	▲ 11.8	2,469	2,677	▲ 7.8
	新規求職者〔一般〕	352	359	▲ 1.9	1,554	1,735	▲ 10.4
	在職者	108	85	27.1	382	393	▲ 2.8
	離職者	210	239	▲ 12.1	1,010	1,162	▲ 13.1
	事業主都合	45	88	▲ 48.9	303	439	▲ 31.0
	自己都合	153	137	11.7	661	658	0.5
	定年退職	9	11	▲ 18.2	39	56	▲ 30.4
	自営その他	3	0	-	6	3	100.0
	無業者	34	35	▲ 2.9	162	180	▲ 10.0
	新規求職者〔パート〕	163	225	▲ 27.6	915	942	▲ 2.9
千 歳	計	463	518	▲ 10.6	2,219	2,372	▲ 6.5
	新規求職者〔一般〕	313	317	▲ 1.3	1,382	1,532	▲ 9.8
	在職者	101	83	21.7	361	375	▲ 3.7
	離職者	187	205	▲ 8.8	882	1,006	▲ 12.3
	事業主都合	38	70	▲ 45.7	251	368	▲ 31.8
	自己都合	137	124	10.5	588	581	1.2
	定年退職	9	8	12.5	37	48	▲ 22.9
	自営その他	3	0	-	5	3	66.7
	無業者	25	29	▲ 13.8	139	151	▲ 7.9
	新規求職者〔パート〕	150	201	▲ 25.4	837	840	▲ 0.4
夕 張	計	52	66	▲ 21.2	250	305	▲ 18.0
	新規求職者〔一般〕	39	42	▲ 7.1	172	203	▲ 15.3
	在職者	7	2	250.0	21	18	16.7
	離職者	23	34	▲ 32.4	128	156	▲ 17.9
	事業主都合	7	18	▲ 61.1	52	71	▲ 26.8
	自己都合	16	13	23.1	73	77	▲ 5.2
	定年退職	0	3	-	2	8	▲ 75.0
	自営その他	0	0	-	1	0	-
	無業者	9	6	50.0	23	29	▲ 20.7
	新規求職者〔パート〕	13	24	▲ 45.8	78	102	▲ 23.5

注1 新規学卒を除きパートを含む原数値

5 産業別・規模別新規求人状況（常用）

千歳所計

（単位：人、％）

産業別	項目	3年7月	2年7月	増減比	3年度	2年度	増減比
					4月～当月	4月～当月	
AB	農, 林, 漁業	17	49	▲ 65.3	77	150	▲ 48.7
C	鉱業, 採石業, 砂利採取業	2	2	0.0	9	12	▲ 25.0
D	建設業	184	194	▲ 5.2	662	633	4.6
E	製造業	138	107	29.0	460	382	20.4
	09 食料品製造業	34	38	▲ 10.5	123	160	▲ 23.1
	10 飲料・たばこ・飼料製造業	3	3	0.0	10	10	0.0
	11 繊維工業	0	0	-	0	1	-
	12 木材・木製品製造業(家具を除く)	4	2	100.0	32	9	255.6
	13 家具・装備品製造業	0	0	-	4	1	300.0
	14 パルプ・紙・紙加工品製造業	5	0	-	11	0	-
	15 印刷・同関連業	3	0	-	11	3	266.7
	16 化学工業	1	1	0.0	2	6	▲ 66.7
	17 石油製品・石炭製品製造業	0	0	-	0	1	-
	18 プラスチック製品製造業	4	4	0.0	17	17	0.0
	19 ゴム製品製造業	1	1	0.0	4	2	100.0
	21 窯業・土石製品製造業	30	30	0.0	78	79	▲ 1.3
	22 鉄鋼業	0	0	-	0	0	-
	23 非鉄金属製造業	0	0	-	0	0	-
	24 金属製品製造業	20	18	11.1	63	56	12.5
	25 はん用機械器具製造業	0	0	-	2	1	100.0
	26 生産用機械器具製造業	3	2	50.0	8	6	33.3
	27 業務用機械器具製造業	0	0	-	0	5	-
	28 電子部品・デバイス・電子回路製造業	5	3	66.7	38	7	442.9
	29 電気機械器具製造業	0	0	-	0	1	-
	30 情報通信機械器具製造業	3	3	0.0	10	9	11.1
	31 輸送用機械器具製造業	19	0	-	43	3	1333.3
	20, 32 その他の製造業	3	2	50.0	4	5	▲ 20.0
F	電気・ガス・熱供給・水道業	1	7	▲ 85.7	3	18	▲ 83.3
G	情報通信業	0	1	-	0	1	-
H	運輸業・郵便業	46	50	▲ 8.0	182	195	▲ 6.7
I	卸売業, 小売業	43	65	▲ 33.8	252	290	▲ 13.1
	50～55 卸売業	1	28	▲ 96.4	58	75	▲ 22.7
	56～61 小売業	42	37	13.5	194	215	▲ 9.8
J	金融業, 保険業	3	1	200.0	9	11	▲ 18.2
K	不動産業, 物品賃貸業	11	8	37.5	45	34	32.4
L	学術研究, 専門・技術サービス業	6	4	50.0	39	13	200.0
M	宿泊業, 飲食サービス業	19	25	▲ 24.0	111	86	29.1
	75 宿泊業	11	14	▲ 21.4	60	33	81.8
	76 飲食店	8	11	▲ 27.3	45	51	▲ 11.8
N	生活関連サービス業, 娯楽業	24	15	60.0	72	62	16.1
O	教育, 学習支援業	14	18	▲ 22.2	107	125	▲ 14.4
P	医療, 福祉	219	201	9.0	901	893	0.9
	83 医療業	99	83	19.3	375	367	2.2
	84 保健衛生	8	0	-	16	0	-
	85 社会保険・社会福祉・介護事業	112	118	▲ 5.1	510	526	▲ 3.0
Q	複合サービス事業	4	2	100.0	8	8	0.0
R	サービス業(他に分類されないもの)	94	125	▲ 24.8	293	353	▲ 17.0
ST	公務・その他	13	50	▲ 74.0	66	107	▲ 38.3
	合計	838	924	▲ 9.3	3,296	3,373	▲ 2.3
規模別	4人以下	49	65	▲ 24.6	212	186	14.0
	5～29人	252	311	▲ 19.0	1,079	1,102	▲ 2.1
	30～99人	171	207	▲ 17.4	748	845	▲ 11.5
	100～299人	156	102	52.9	570	381	49.6
	300～499人	39	67	▲ 41.8	158	222	▲ 28.8
	500人以上	171	172	▲ 0.6	529	637	▲ 17.0

注 新規学卒を除きパートを含む

千歳

(単位:人、%)

産業別	項目	3年7月	2年7月	増減比	3年度	2年度	増減比
					4月～当月	4月～当月	
AB	農, 林, 漁業	10	13	▲ 23.1	49	68	▲ 27.9
C	鉱業, 採石業, 砂利採取業	0	0	-	0	1	-
D	建設業	155	174	▲ 10.9	541	552	▲ 2.0
E	製造業	102	88	15.9	356	292	21.9
	09 食料品製造業	28	38	▲ 26.3	103	142	▲ 27.5
	10 飲料・たばこ・飼料製造業	3	3	0.0	8	8	0.0
	11 繊維工業	0	0	-	0	1	-
	12 木材・木製品製造業(家具を除く)	0	2	-	21	4	425.0
	13 家具・装備品製造業	0	0	-	4	0	-
	14 パルプ・紙・紙加工品製造業	3	0	-	8	0	-
	15 印刷・同関連業	3	0	-	11	3	266.7
	16 化学工業	0	1	-	0	2	-
	17 石油製品・石炭製品製造業	0	0	-	0	1	-
	18 プラスチック製品製造業	4	4	0.0	15	16	▲ 6.3
	19 ゴム製品製造業	1	1	0.0	2	2	0.0
	21 窯業・土石製品製造業	24	26	▲ 7.7	60	65	▲ 7.7
	22 鉄鋼業	0	0	-	0	0	-
	23 非鉄金属製造業	0	0	-	0	0	-
	24 金属製品製造業	11	7	57.1	34	22	54.5
	25 はん用機械器具製造業	0	0	-	2	1	100.0
	26 生産用機械器具製造業	0	0	-	0	0	-
	27 業務用機械器具製造業	0	0	-	0	5	-
	28 電子部品・デバイス・電子回路製造業	5	3	66.7	38	7	442.9
	29 電気機械器具製造業	0	0	-	0	1	-
	30 情報通信機械器具製造業	3	3	0.0	10	9	11.1
	31 輸送用機械器具製造業	17	0	-	40	3	1233.3
	20, 32 その他の製造業	0	0	-	0	0	-
F	電気・ガス・熱供給・水道業	0	6	-	2	15	▲ 86.7
G	情報通信業	0	1	-	0	1	-
H	運輸業・郵便業	38	45	▲ 15.6	157	177	▲ 11.3
I	卸売業, 小売業	39	55	▲ 29.1	209	244	▲ 14.3
	50～55 卸売業	1	27	▲ 96.3	43	67	▲ 35.8
	56～61 小売業	38	28	35.7	166	177	▲ 6.2
J	金融業, 保険業	3	1	200.0	7	11	▲ 36.4
K	不動産業, 物品賃貸業	11	8	37.5	45	34	32.4
L	学術研究, 専門・技術サービス業	6	4	50.0	37	11	236.4
M	宿泊業, 飲食サービス業	16	24	▲ 33.3	95	78	21.8
	75 宿泊業	10	13	▲ 23.1	50	27	85.2
	76 飲食店	6	11	▲ 45.5	39	49	▲ 20.4
N	生活関連サービス業, 娯楽業	21	15	40.0	61	61	0.0
O	教育, 学習支援業	13	15	▲ 13.3	101	115	▲ 12.2
P	医療, 福祉	181	163	11.0	713	711	0.3
	83 医療業	93	73	27.4	342	326	4.9
	84 保健衛生	8	0	-	16	0	-
	85 社会保険・社会福祉・介護事業	80	90	▲ 11.1	355	385	▲ 7.8
Q	複合サービス事業	4	2	100.0	8	6	33.3
R	サービス業(他に分類されないもの)	83	102	▲ 18.6	238	299	▲ 20.4
ST	公務・その他	11	47	▲ 76.6	43	101	▲ 57.4
	合計	693	763	▲ 9.2	2,662	2,777	▲ 4.1
規模別	4人以下	39	59	▲ 33.9	162	155	4.5
	5～29人	210	266	▲ 21.1	870	891	▲ 2.4
	30～99人	109	126	▲ 13.5	534	606	▲ 11.9
	100～299人	138	97	42.3	479	342	40.1
	300～499人	35	44	▲ 20.5	130	161	▲ 19.3
	500人以上	162	171	▲ 5.3	487	622	▲ 21.7

注 新規学卒を除きパートを含む

夕張

(単位:人、%)

産業別	項目	3年7月	2年7月	増減比	3年度	2年度	増減比
					4月～当月	4月～当月	
AB	農, 林, 漁業	7	36	▲ 80.6	28	82	▲ 65.9
C	鉱業, 採石業, 砂利採取業	2	2	0.0	9	11	▲ 18.2
D	建設業	29	20	45.0	121	81	49.4
E	製造業	36	19	89.5	104	90	15.6
	09 食料品製造業	6	0	-	20	18	11.1
	10 飲料・たばこ・飼料製造業	0	0	-	2	2	0.0
	11 繊維工業	0	0	-	0	0	-
	12 木材・木製品製造業(家具を除く)	4	0	-	11	5	120.0
	13 家具・装備品製造業	0	0	-	0	1	-
	14 パルプ・紙・紙加工品製造業	2	0	-	3	0	-
	15 印刷・同関連業	0	0	-	0	0	-
	16 化学工業	1	0	-	2	4	▲ 50.0
	17 石油製品・石炭製品製造業	0	0	-	0	0	-
	18 プラスチック製品製造業	0	0	-	2	1	100.0
	19 ゴム製品製造業	0	0	-	2	0	-
	21 窯業・土石製品製造業	6	4	50.0	18	14	28.6
	22 鉄鋼業	0	0	-	0	0	-
	23 非鉄金属製造業	0	0	-	0	0	-
	24 金属製品製造業	9	11	▲ 18.2	29	34	▲ 14.7
	25 はん用機械器具製造業	0	0	-	0	0	-
	26 生産用機械器具製造業	3	2	50.0	8	6	33.3
	27 業務用機械器具製造業	0	0	-	0	0	-
	28 電子部品・デバイス・電子回路製造業	0	0	-	0	0	-
	29 電気機械器具製造業	0	0	-	0	0	-
	30 情報通信機械器具製造業	0	0	-	0	0	-
	31 輸送用機械器具製造業	2	0	-	3	0	-
	20, 32 その他の製造業	3	2	50.0	4	5	▲ 20.0
F	電気・ガス・熱供給・水道業	1	1	0.0	1	3	▲ 66.7
G	情報通信業	0	0	-	0	0	-
H	運輸業・郵便業	8	5	60.0	25	18	38.9
I	卸売業, 小売業	4	10	▲ 60.0	43	46	▲ 6.5
	50～55 卸売業	0	1	-	15	8	87.5
	56～61 小売業	4	9	▲ 55.6	28	38	▲ 26.3
J	金融業, 保険業	0	0	-	2	0	-
K	不動産業, 物品賃貸業	0	0	-	0	0	-
L	学術研究, 専門・技術サービス業	0	0	-	2	2	0.0
M	宿泊業, 飲食サービス業	3	1	200.0	16	8	100.0
	75 宿泊業	1	1	0.0	10	6	66.7
	76 飲食店	2	0	-	6	2	200.0
N	生活関連サービス業, 娯楽業	3	0	-	11	1	1000.0
O	教育, 学習支援業	1	3	▲ 66.7	6	10	▲ 40.0
P	医療, 福祉	38	38	0.0	188	182	3.3
	83 医療業	6	10	▲ 40.0	33	41	▲ 19.5
	84 保健衛生	0	0	-	0	0	-
	85 社会保険・社会福祉・介護事業	32	28	14.3	155	141	9.9
Q	複合サービス事業	0	0	-	0	2	-
R	サービス業(他に分類されないもの)	11	23	▲ 52.2	55	54	1.9
ST	公務・その他	2	3	▲ 33.3	23	6	283.3
	合計	145	161	▲ 9.9	634	596	6.4
規模別	4人以下	10	6	66.7	50	31	61.3
	5～29人	42	45	▲ 6.7	209	211	▲ 0.9
	30～99人	62	81	▲ 23.5	214	239	▲ 10.5
	100～299人	18	5	260.0	91	39	133.3
	300～499人	4	23	▲ 82.6	28	61	▲ 54.1
	500人以上	9	1	800.0	42	15	180.0

注 新規学卒を除きパートを含む

6 障害者職業紹介状況

(単位:人、%)

項目	区分	3年7月			2年7月		3年度	2年度	増減比		
		計	身体	知的	精神等	計	増減比	4月～当月		4月～当月	
千 歳 所 計	新規求職申込件数	39	16	3	20	20	95.0	109	85	28.2	
	紹介件数	28	9	4	15	22	27.3	130	100	30.0	
	就職件数	7	1	2	4	7	0.0	55	53	3.8	
	新規登録者数	16	5	1	10	12	33.3	62	45	37.8	
	【期末現在登録状況】										
	計	1,499	589	440	470	1,403	6.8	/			
	有効求職者	469	167	93	209	328	43.0				
	就業中の者	906	371	299	236	891	1.7				
	保留中の者	124	51	48	25	184	▲ 32.6				
	千 歳	新規求職申込件数	27	10	2	15	17	58.8	87	76	14.5
紹介件数		18	4	3	11	22	▲ 18.2	99	92	7.6	
就職件数		6	1	2	3	6	0.0	45	49	▲ 8.2	
新規登録者数		11	4	0	7	10	10.0	49	39	25.6	
【期末現在登録状況】											
計		1,175	440	336	399	1,103	6.5	/			
有効求職者		388	127	81	180	278	39.6				
就業中の者		738	288	242	208	716	3.1				
保留中の者		49	25	13	11	109	▲ 55.0				
夕 張		新規求職申込件数	12	6	1	5	3	300.0	22	9	144.4
	紹介件数	10	5	1	4	0	-	31	8	287.5	
	就職件数	1	0	0	1	1	0.0	10	4	150.0	
	新規登録者数	5	1	1	3	2	150.0	13	6	116.7	
	【期末現在登録状況】										
	計	324	149	104	71	300	8.0	/			
	有効求職者	81	40	12	29	50	62.0				
	就業中の者	168	83	57	28	175	▲ 4.0				
	保留中の者	75	26	35	14	75	0.0				

7 雇用保険取扱状況

千歳所計

(単位:人、%、千円)

項目	区分	3年7月	2年7月	増減比	3年度	2年度	増減比			
					4月～当月	4月～当月				
適 用 状 況	月末現在適用事業所数	2,832	2,789	1.5	/	/	/			
	月末現在被保険者数	44,580	45,010	▲ 1.0						
	一般被保険者	39,752	40,181	▲ 1.1						
	高年齢	3,454	3,377	2.3						
	短期雇用特例	1,374	1,452	▲ 5.4						
	被保険者資格取得数	643	693	▲ 7.2				4,631	5,113	▲ 9.4
	一般被保険者	490	503	▲ 2.6				3,082	3,446	▲ 10.6
	高年齢	43	61	▲ 29.5				216	255	▲ 15.3
	短期雇用特例	110	129	▲ 14.7				1,333	1,412	▲ 5.6
	被保険者資格喪失数	556	612	▲ 9.2				3,118	3,512	▲ 11.2
一般被保険者	490	536	▲ 8.6	2,634	2,939	▲ 10.4				
高年齢	49	63	▲ 22.2	410	487	▲ 15.8				
短期雇用特例	17	13	30.8	74	86	▲ 14.0				
事業主都合〔一般〕	22	99	▲ 77.8	212	361	▲ 41.3				
失 業 給 付 状 況	一般受給資格決定数	183	246	▲ 25.6	965	1,155	▲ 16.5			
	受給者実人員	1,144	1,057	8.2	4,108	3,513	16.9			
	支給金額	137,885	132,253	4.3	487,744	399,587	22.1			
	高年齢受給資格決定数	44	71	▲ 38.0	327	373	▲ 12.3			
	受給者数	43	86	▲ 50.0	321	385	▲ 16.6			
	支給金額	8,304	17,306	▲ 52.0	67,129	81,634	▲ 17.8			
	特例受給資格決定数	0	3	-	77	100	▲ 23.0			
	受給者数	1	3	▲ 66.7	200	207	▲ 3.4			
	支給金額	361	1,218	▲ 70.4	45,404	47,601	▲ 4.6			
	再就職手当支給人員	56	83	▲ 32.5	229	258	▲ 11.2			
支給金額合計	22,454	31,378	▲ 28.4	100,650	108,625	▲ 7.3				

注1 一般及び高年齢は短時間労働被保険者を含む

注2 適用事業所数及び被保険者数の年度累計は当月末現在の数値のため省略

千歳

(単位:人、%、千円)

項目	区分	3年7月	2年7月	増減比	3年度	2年度	増減比			
					4月～当月	4月～当月				
適用状況	月末現在適用事業所数	2,082	2,033	2.4						
	月末現在被保険者数	37,704	37,805	▲ 0.3						
	一般被保険者	34,053	34,190	▲ 0.4						
	高年齢	2,760	2,700	2.2						
	短期雇用特例	891	915	▲ 2.6	3,664	4,155	▲ 11.8			
	被保険者資格取得数	560	597	▲ 6.2						
	一般被保険者	441	454	▲ 2.9						
	高年齢	35	57	▲ 38.6						
	短期雇用特例	84	86	▲ 2.3						
	被保険者資格喪失数	495	515	▲ 3.9						
	一般被保険者	436	459	▲ 5.0						
	高年齢	44	48	▲ 8.3						
	短期雇用特例	15	8	87.5						
	事業主都合〔一般〕	20	75	▲ 73.3						
失業給付等状況	一般受給資格決定数	163	214	▲ 23.8				846	989	▲ 14.5
	受給者実人員	973	885	9.9				3,455	2,836	21.8
	支給金額	117,181	112,069	4.6				408,050	327,482	24.6
	高年齢受給資格決定数	41	56	▲ 26.8				277	295	▲ 6.1
	受給者数	36	75	▲ 52.0	269	294	▲ 8.5			
	支給金額	6,889	15,058	▲ 54.3	56,924	62,592	▲ 9.1			
	特例受給資格決定数	0	3	-	55	84	▲ 34.5			
	受給者数	1	3	▲ 66.7	127	150	▲ 15.3			
	支給金額	353	866	▲ 59.2	29,774	34,281	▲ 13.1			
	再就職手当支給人員	51	78	▲ 34.6	179	178	0.6			
	支給金額合計	19,529	28,931	▲ 32.5	70,690	68,015	3.9			

夕張

(単位:人、%、千円)

項目	区分	3年7月	2年7月	増減比	3年度	2年度	増減比			
					4月～当月	4月～当月				
適用状況	月末現在適用事業所数	750	756	▲ 0.8						
	月末現在被保険者数	6,876	7,205	▲ 4.6						
	一般被保険者	5,699	5,991	▲ 4.9						
	高年齢	694	677	2.5						
	短期雇用特例	483	537	▲ 10.1	967	958	0.9			
	被保険者資格取得数	83	96	▲ 13.5						
	一般被保険者	49	49	0.0						
	高年齢	8	4	100.0						
	短期雇用特例	26	43	▲ 39.5						
	被保険者資格喪失数	61	97	▲ 37.1						
	一般被保険者	54	77	▲ 29.9						
	高年齢	5	15	▲ 66.7						
	短期雇用特例	2	5	▲ 60.0						
	事業主都合〔一般〕	2	24	▲ 91.7						
失業給付等状況	一般受給資格決定数	20	32	▲ 37.5				119	166	▲ 28.3
	受給者実人員	171	172	▲ 0.6				653	677	▲ 3.5
	支給金額	20,704	20,184	2.6				79,694	72,105	10.5
	高年齢受給資格決定数	3	15	▲ 80.0				50	78	▲ 35.9
	受給者数	7	11	▲ 36.4	52	91	▲ 42.9			
	支給金額	1,415	2,248	▲ 37.1	10,205	19,042	▲ 46.4			
	特例受給資格決定数	0	0	-	22	16	37.5			
	受給者数	0	0	-	73	57	28.1			
	支給金額	8	352	▲ 97.7	15,630	13,320	17.3			
	再就職手当支給人員	5	5	0.0	50	80	▲ 37.5			
	支給金額合計	2,925	2,447	19.5	29,960	40,610	▲ 26.2			

注1 一般及び高年齢は短時間労働被保険者を含む

注2 適用事業所数及び被保険者数の年度累計は当月末現在の数値のため省略