

ハローワーク情報北見

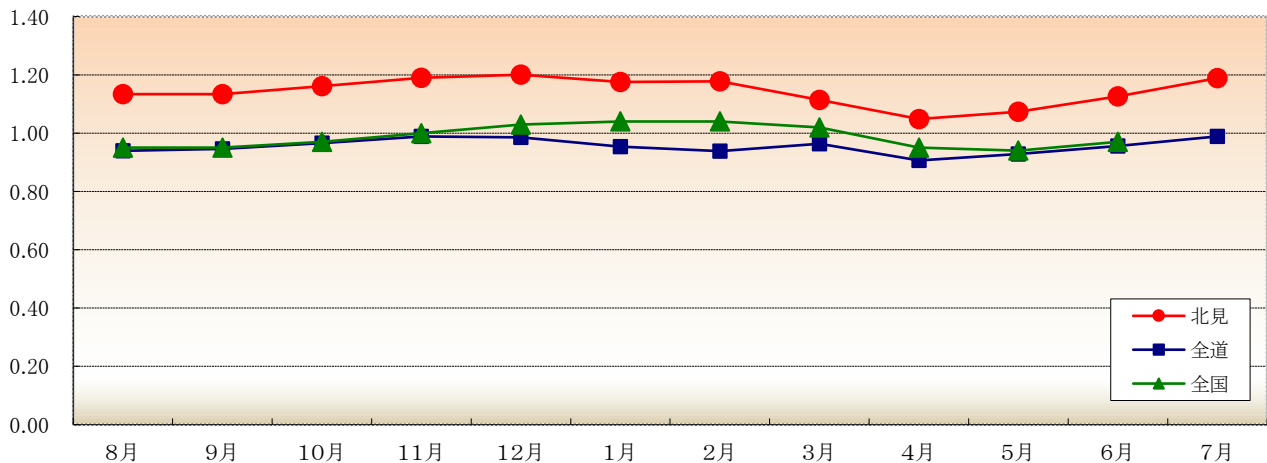
令和3年7月

令和3年7月の有効求人倍率は、1.19倍(前年同月1.10倍)と、前年同月を0.09ポイント上回った。

【有効求人倍率の推移(常用)】

	8月	9月	10月	11月	12月	R3年 1月	2月	3月	4月	5月	6月	7月
北見	1.13 (1.19)	1.13 (1.23)	1.16 (1.30)	1.19 (1.31)	1.20 (1.30)	1.18 (1.16)	1.18 (1.18)	1.11 (1.07)	1.05 (0.99)	1.07 (0.96)	1.13 (0.99)	1.19 (1.10)
北海道	0.94 (1.22)	0.95 (1.26)	0.97 (1.27)	0.99 (1.28)	0.99 (1.28)	0.95 (1.18)	0.94 (1.16)	0.96 (1.09)	0.91 (0.97)	0.93 (0.93)	0.96 (0.93)	0.99 (0.95)
全国	0.95 (1.44)	0.95 (1.45)	0.97 (1.45)	1.00 (1.48)	1.03 (1.53)	1.04 (1.44)	1.04 (1.38)	1.02 (1.30)	0.95 (1.13)	0.94 (1.02)	0.97 (0.97)	0.97 (0.97)

注) 1. 新規学卒を除き、常用的パートを含む原数値 2. 下段の()は前年同月数



【完全失業率の推移】

	8月	9月	10月	11月	12月	R3年 1月	2月	3月	4月	5月	6月	7月
北海道	2.7 (2.1)			3.3 (2.4)			3.0 (2.5)			2.9 (3.3)		
全国	3.0 (2.3)	3.0 (2.4)	3.1 (2.4)	3.0 (2.3)	3.0 (2.2)	2.9 (2.4)	2.9 (2.4)	2.6 (2.5)	2.8 (2.6)	3.0 (2.8)	2.9 (2.8)	2.9 (2.9)

注) 下段の()は前年同月数

[資料出所:総務省統計局「労働力調査」]

※ 北海道労働局では道内の雇用失業情勢「Labor Letter」をホームページで公表しています。
ホームページアドレス <http://hokkaido-roudoukyoku.jsite.mhlw.go.jp/>

令和3年7月の新規求職申込件数は、前年同月と比べ4.5%減少した。月間有効求職者数は前年同月と比べ0.9%減少した。新規求人数は前年同月と比べ0.2%増加した。月間有効求人数は前年同月と比べ6.8%増加した。

【 職業紹介状況(学卒を除きパートを含む常用) 】

項目	区分	令和3年7月	令和2年7月	対前年 (%)・(P)	令和2年度 4月～当月累計	前年同期	対前年 (%)・(P)
新規求職申込件数		449	470	▲ 4.5	2,298	2,418	▲ 5.0
月間有効求職者数		2,412	2,435	▲ 0.9	2,613	2,598	0.6
新規求人数		1,035	1,033	0.2	4,135	3,817	8.3
月間有効求人数		2,868	2,686	6.8	2,890	2,618	10.4
紹介件数		394	435	▲ 9.4	1,703	1,877	▲ 9.3
就職件数		167	181	▲ 7.7	774	827	▲ 6.4
充足数		153	165	▲ 7.3	751	769	▲ 2.3
新規求人倍率		2.31	2.20	0.11	1.80	1.58	0.22
有効求人倍率		1.19	1.10	0.09	1.11	1.01	0.10
就職率		37.2	38.5	▲ 1.3	33.7	34.2	▲ 0.5

注)月間有効求職者数・月間有効求人数の累計欄は月平均。

【 パートタイムの職業紹介状況(常用的パート) 】

項目	区分	令和3年7月	令和2年7月	対前年 (%)・(P)	令和2年度 4月～当月累計	前年同期	対前年 (%)・(P)
新規求職申込件数		172	169	1.8	980	913	7.3
月間有効求職者数		1,042	935	11.4	1,125	992	13.3
新規求人数		362	378	▲ 4.2	1,400	1,303	7.4
月間有効求人数		905	882	2.6	943	869	8.5
紹介件数		99	116	▲ 14.7	580	549	5.6
就職件数		49	65	▲ 24.6	313	294	6.5
就職率		28.5	38.5	▲ 10.0	31.9	32.2	▲ 0.3
全新規求人に占める パート求人の割合		35.0	36.6	▲ 1.6	33.9	34.1	▲ 0.2
全月間有効求人に占める パート求人の割合		31.6	32.8	▲ 1.2	32.6	33.2	▲ 0.6

注)月間有効求職者数・月間有効求人数の累計欄は月平均。

【 中高年齢者(45歳以上)の職業紹介状況(学卒を除きパートを含む常用) 】

項目	区分	令和3年7月	令和2年7月	対前年 (%)	令和2年度 4月～当月累計	前年同期	対前年 (%)
新規求職申込件数		222	246	▲ 9.8	1,251	1,328	▲ 5.8
55歳以上		141	152	▲ 7.2	813	858	▲ 5.2
65歳以上		59	69	▲ 14.5	398	392	1.5
月間有効求職者数		1,334	1,333	0.1	1,460	1,430	2.1
55歳以上		830	820	1.2	929	903	2.9
65歳以上		276	280	▲ 1.4	367	346	6.1
就職件数		75	84	▲ 10.7	346	391	▲ 11.5
55歳以上		30	39	▲ 23.1	149	194	▲ 23.2
65歳以上		8	12	▲ 33.3	46	52	▲ 11.5
月間有効求人数		1,065	994	7.1	1,082	973	11.2
55歳以上		567	531	6.8	581	522	11.4
65歳以上		139	136	2.2	147	135	8.7

注)月間有効求職者数・月間有効求人数の累計欄は月平均。

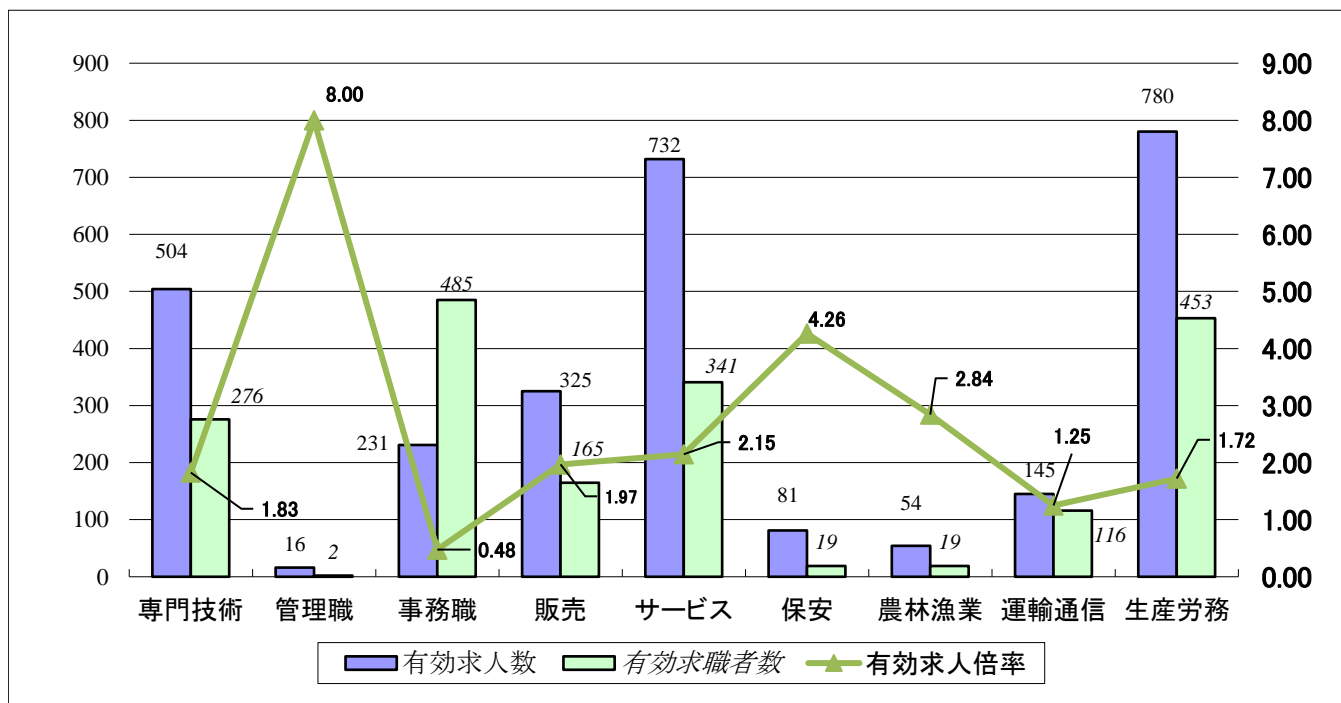
令和3年7月の新規求人数は、前年同月と比べて農・林・漁業、建設業、卸売・小売業、医療・福祉業、教育学習支援業・複合サービス業、公務・その他(分類不能の産業)等で減少したものの、その他の業種で増加したことから、全体として増加した。

【 新規求人数の産業別状況(学卒を除きパートを含む常用) 】

産業分類	令和3年7月	令和2年7月	対前年 (%)	令和2年度 4月～当月累計	前年同期	対前年 (%)
合計	1,035	1,033	0.2	4,135	3,817	8.3
A, B 農・林・漁業 (01～04)	8	21	▲ 61.9	46	65	▲ 29.2
C 鉱業 (05)	2	1	100.0	4	2	100.0
D 建設業 (06～08)	146	155	▲ 5.8	612	531	15.3
E 製造業 (09～32)	69	44	56.8	289	262	10.3
09) 食料品製造業	48	25	92.0	163	163	0.0
12) 木材・木製品製造業	1	3	▲ 66.7	37	31	19.4
18) プラスチック製品製造業	0	0	0.0	0	0	0.0
24) 金属製品製造業	10	6	66.7	29	20	45.0
25～27、29) はん用、生産用、業務用・電気機械器具製造業	3	1	200.0	24	10	140.0
31) 輸送用機械器具製造業	3	3	0.0	13	11	18.2
その他の製造業	4	6	▲ 33.3	23	27	▲ 14.8
G 情報通信業 (37～41)	11	11	0.0	31	33	▲ 6.1
H 運輸業・郵便業 (42～49)	26	21	23.8	167	133	25.6
I 卸売・小売業 (50～61)	149	158	▲ 5.7	631	602	4.8
50～55) 卸売業	40	29	37.9	154	112	37.5
56～61) 小売業	109	129	▲ 15.5	477	490	▲ 2.7
J 金融・保険業 (62～67)	13	10	30.0	65	49	32.7
M 宿泊業・飲食サービス業 (75～77)	94	72	30.6	307	231	32.9
75) 宿泊業	20	20	0.0	73	49	49.0
76・77) 飲食業	74	52	42.3	234	182	28.6
P 医療・福祉業 (83～85)	266	289	▲ 8.0	1,043	1,081	▲ 3.5
O, Q 教育学習支援業・複合サービス業 (81, 82, 86, 87)	12	41	▲ 70.7	81	109	▲ 25.7
R サービス業 (88～96)	144	104	38.5	477	331	44.1
S, T 公務・その他(分類不能の産業) (97～99)	14	18	▲ 22.2	74	116	▲ 36.2
その他	81	88	▲ 8.0	308	272	13.2

(注) 新規学卒を除き、パートを含む常用(求人・求職・求人倍率は月間有効求人数・月間有効求職者数・月間有効求人倍率)

【 職種別有効求人求職状況 】



	専門的・技術的	管理的	事務的	販売	サービス	保安	農林漁業	運輸・通信	生産工程・労務	分類不能	合計
求人	504	16	231	325	732	81	54	145	780	-	2,868
求職	276	2	485	165	341	19	19	116	453	536	2,412
倍率	1.83	8.00	0.48	1.97	2.15	4.26	2.84	1.25	1.72	-	1.19

(注) 新規学卒を除き、パートを含む常用。(求人・求職・倍率は月間有効求人数、月間有効求職者数、月間有効求人倍率)

【 雇用保険被保険者の推移 】

(単位:人、%)

年度・月	月末被保険者数		資格喪失者数		うち事業主都合離職者数		資格喪失者数に 対する事業主都 合離職の構成比
		対前年増減比		対前年増減比		対前年増減比	
平成28年度	38,964	0.7	5,831	▲ 10.4	366	▲ 36.9	6.3
平成29年度	38,961	▲ 0.0	6,027	3.4	475	29.8	7.9
平成30年度	38,812	▲ 0.4	6,118	1.5	420	▲ 11.6	6.9
令和元年度	38,796	▲ 0.0	6,000	▲ 1.9	395	▲ 6.0	6.6
令和2年度	38,566	▲ 0.6	6,035	0.6	406	2.8	6.7
4月	38,416	▲ 0.3	1,358	18.1	92	24.3	6.8
5月	38,526	▲ 0.6	524	10.3	71	121.9	13.5
6月	38,598	▲ 0.7	508	4.1	35	▲ 36.4	6.9
7月	38,606	▲ 0.8	375	▲ 15.3	27	107.7	7.2
8月	38,672	▲ 0.6	390	4.8	9	▲ 55.0	2.3
9月	38,678	▲ 0.7	361	▲ 10.0	24	60.0	6.6
10月	38,701	▲ 0.6	460	6.2	25	47.1	5.4
11月	38,647	▲ 1.0	438	21.0	25	13.6	5.7
12月	38,635	▲ 0.7	389	▲ 18.3	18	▲ 28.0	4.6
1月	38,514	▲ 0.5	419	▲ 9.1	32	▲ 22.0	7.6
2月	38,442	▲ 0.4	337	▲ 16.8	18	▲ 47.1	5.3
3月	38,356	▲ 0.1	476	▲ 10.9	30	▲ 36.2	6.3
令和3年度							
4月	38,356	▲ 0.2	1,295	▲ 4.6	81	▲ 12.0	6.3
5月	38,621	0.2	419	▲ 20.0	24	▲ 66.2	5.7
6月	38,657	0.2	393	▲ 22.6	24	▲ 31.4	6.1
7月	38,636	0.1	398	6.1	29	7.4	7.3
8月							
9月							
10月							
11月							
12月							
1月							
2月							
3月							

(注) 雇用保険被保険者のうち、一般被保険者を計上。

[資料出所:雇用保険業務統計]

【 新規求職者の状況(パート含む常用) 】

(単位:人、%)

年度・月	新規求職 申込件数	在職者		離職者		うち事業主都合離職者		うち自己都合離職者		無業者	
			対前年比		対前年比		対前年比		対前年比		対前年比
平成29年度	6,923	1,924	▲ 3.4	4,378	▲ 3.3	1,157	3.7	3,043	▲ 5.9	621	▲ 7.9
平成30年度	7,069	1,952	1.5	4,557	4.1	1,279	10.5	3,048	0.2	560	▲ 9.8
令和元年度	6,698	1,806	▲ 7.5	4,300	▲ 5.6	1,092	▲ 14.6	2,999	▲ 1.6	592	5.7
令和2年度	6,343	1,616	▲ 10.5	4,249	▲ 1.2	1,264	15.8	2,769	▲ 7.7	478	▲ 19.3
4月	838	131	▲ 13.2	666	▲ 1.9	235	6.3	377	▲ 9.6	41	▲ 38.8
5月	566	132	▲ 1.5	403	▲ 9.8	143	16.3	238	▲ 21.2	31	▲ 49.2
6月	544	126	▲ 11.9	380	23.4	132	88.6	226	0.0	38	▲ 25.5
7月	470	103	▲ 34.8	329	▲ 2.7	91	33.8	223	▲ 14.6	38	▲ 29.6
8月	441	126	▲ 16.0	258	▲ 14.0	54	▲ 10.0	195	▲ 16.7	57	11.8
9月	460	128	8.5	284	2.2	61	41.9	208	▲ 5.9	48	▲ 15.8
10月	439	120	▲ 17.2	288	▲ 1.0	51	▲ 10.5	225	2.3	31	▲ 3.1
11月	398	88	▲ 21.4	283	1.1	81	35.0	192	▲ 2.5	27	▲ 32.5
12月	414	108	▲ 8.5	278	0.0	107	28.9	162	▲ 12.9	28	▲ 3.4
1月	564	151	▲ 1.9	379	▲ 3.1	112	▲ 11.1	257	4.9	34	▲ 15.0
2月	550	187	▲ 10.5	322	4.2	77	16.7	223	▲ 3.0	41	▲ 25.5
3月	659	216	0.9	379	▲ 5.5	120	4.3	243	▲ 6.5	64	16.4
令和3年度											
4月	839	124	▲ 5.3	672	0.9	220	▲ 6.4	401	6.4	43	4.9
5月	509	97	▲ 26.5	363	▲ 9.9	103	▲ 28.0	249	4.6	49	58.1
6月	501	124	▲ 1.6	349	▲ 8.2	89	▲ 32.6	244	8.0	28	▲ 26.3
7月	449	107	3.9	313	▲ 4.9	75	▲ 17.6	226	1.3	29	▲ 23.7
8月											
9月											
10月											
11月											
12月											
1月											
2月											
3月											

(注) 1. 新規学卒を除き、パートタイムを含む常用

労働市場指標

【 常用 】

	新規求職申込件数		新規求人件数		新規求人倍率		月間有効求職者数		月間有効求人件数		有効求人倍率		就職件数		就職率	
	(A)	対前年 (%)	(B)	対前年 (%)	(B/A)	対前年 (P)	(C)	対前年 (%)	(D)	対前年 (%)	(D/C)	対前年 (P)	(E)	対前年 (%)	(E/A)	対前年 (P)
25年度	9,248	▲ 4.6	11,108	2.7	1.20	0.08	3,023	▲ 5.1	2,468	3.5	0.82	0.07	3,242	1.8	35.0	2.2
26年度	8,616	▲ 6.8	11,003	▲ 0.9	1.28	0.08	2,819	▲ 6.7	2,512	1.8	0.89	0.07	2,850	▲ 12.1	33.1	▲ 1.9
27年度	8,024	▲ 6.9	11,431	3.9	1.42	0.14	2,679	▲ 5.0	2,605	3.7	0.97	0.08	2,875	0.9	35.8	2.7
28年度	7,194	▲ 10.3	12,302	7.6	1.71	0.29	2,499	▲ 6.7	2,838	8.9	1.14	0.17	2,523	▲ 12.2	35.1	▲ 0.7
29年度	6,923	▲ 3.8	13,197	7.3	1.91	0.20	2,403	▲ 3.8	3,087	8.8	1.28	0.14	2,409	▲ 4.5	34.8	▲ 0.3
30年度	7,069	2.1	12,697	▲ 3.8	1.80	▲ 0.11	2,469	2.7	2,993	▲ 3.0	1.21	▲ 0.07	2,404	▲ 0.2	34.0	▲ 0.8
元年度	6,698	▲ 5.2	12,471	▲ 1.8	1.86	0.06	2,526	2.3	2,907	▲ 2.9	1.15	▲ 0.06	2,235	▲ 7.0	33.4	▲ 0.6
2年度	6,343	▲ 5.3	11,792	▲ 5.4	1.86	0.00	2,462	▲ 2.5	2,724	▲ 6.3	1.11	▲ 0.04	2,153	▲ 3.7	33.9	0.5
4月	838	▲ 6.6	937	▲ 8.9	1.12	▲ 0.03	2,768	▲ 5.9	2,727	▲ 2.4	0.99	0.04	265	14.2	31.6	5.8
5月	566	▲ 11.8	837	▲ 24.2	1.48	▲ 0.24	2,617	▲ 9.9	2,500	▲ 14.1	0.96	▲ 0.04	190	▲ 5.9	33.6	2.1
6月	544	8.4	1,010	▲ 3.3	1.86	▲ 0.22	2,570	▲ 8.1	2,557	▲ 14.5	0.99	▲ 0.08	191	▲ 9.9	35.1	▲ 7.1
7月	470	▲ 14.5	1,033	▲ 9.1	2.20	0.13	2,435	▲ 7.6	2,686	▲ 12.3	1.10	▲ 0.06	181	▲ 6.2	38.5	3.4
8月	441	▲ 12.0	873	▲ 17.1	1.98	▲ 0.12	2,387	▲ 6.6	2,707	▲ 11.1	1.13	▲ 0.06	153	▲ 16.8	34.7	▲ 2.0
9月	460	1.5	999	▲ 3.6	2.17	▲ 0.12	2,405	▲ 1.8	2,728	▲ 9.5	1.13	▲ 0.10	182	▲ 13.3	39.6	▲ 6.8
10月	439	▲ 6.2	1,038	▲ 9.0	2.36	▲ 0.08	2,383	1.4	2,768	▲ 9.4	1.16	▲ 0.14	160	▲ 15.3	36.4	▲ 4.0
11月	398	▲ 7.9	906	▲ 6.9	2.28	0.03	2,284	1.4	2,717	▲ 7.6	1.19	▲ 0.12	178	2.3	44.7	4.4
12月	414	▲ 2.6	938	9.1	2.27	0.25	2,215	2.9	2,659	▲ 5.1	1.20	▲ 0.10	141	0.0	34.1	0.9
1月	564	▲ 3.6	1,086	17.9	1.93	0.36	2,360	4.4	2,774	5.8	1.18	0.02	128	▲ 0.8	22.7	0.6
2月	550	▲ 4.0	1,039	▲ 10.0	1.89	▲ 0.13	2,460	1.9	2,896	1.3	1.18	0.00	157	▲ 16.0	28.5	▲ 4.1
3月	659	▲ 1.6	1,096	7.6	1.66	0.14	2,660	2.5	2,963	6.3	1.11	0.04	227	24.7	34.4	7.2
3年度																
4月	839	0.1	1,120	19.5	1.33	0.21	2,806	1.4	2,942	7.9	1.05	0.06	234	▲ 11.7	27.9	▲ 3.7
5月	509	▲ 10.1	927	10.8	1.82	0.34	2,678	2.3	2,874	15.0	1.07	0.11	192	1.1	37.7	4.1
6月	501	▲ 7.9	1,053	4.3	2.10	0.24	2,554	▲ 0.6	2,875	12.4	1.13	0.14	181	▲ 5.2	36.1	1.0
7月	449	▲ 4.5	1,035	0.2	2.31	0.11	2,412	▲ 0.9	2,868	6.8	1.19	0.09	167	▲ 7.7	37.2	▲ 1.3
8月																
9月																
10月																
11月																
12月																
1月																
2月																
3月																
4月～ 当月 累計	2,298		4,135		1.80		2,613		2,890		1.11		774		33.7	
		▲ 5.0		8.3		0.22		0.6		10.4		0.10		▲ 6.4		▲ 0.5
	2,418		3,817		1.58		2,598		2,618		1.01		827		34.2	

(注1) 新規学卒を除き、パートタイムを含む常用

(注2) 累計欄下段は、前年同期

(注3) 月間有効求職者数・月間有効求人数の各年度欄及び累計欄は、各月の平均値

雇用保険業務取扱状況

【適用関係】

		3年7月	2年7月	増減率(%)	R3年4月～累計	R2年4月～累計	増減率(%)
適用事業所数		3,649	3,632	0.5			
被保険者数合計		45,307	45,207	0.2			
一般	被保険者数	38,636	38,606	0.1			
	資格取得者数	395	420	▲ 6.0	2,884	3,005	▲ 4.0
	資格喪失者数	398	375	6.1	2,505	2,765	▲ 9.4
	うち事業主都合	29	27	7.4	158	225	▲ 29.8
高年齢	被保険者数	4,022	3,855	4.3			
	資格喪失者数	47	56	▲ 16.1	406	422	▲ 3.8
短期特例	被保険者数	2,649	2,746	▲ 3.5			
	資格取得者数	221	249	▲ 11.2	2,541	2,629	▲ 3.3
	資格喪失者数	27	50	▲ 46.0	527	775	▲ 32.0

【給付関係】

		3年7月	2年7月	増減率(%)	R3年4月～累計	R2年4月～累計	増減率(%)
一般	受給資格決定件数	171	156	9.6	868	955	▲ 9.1
	初回受給者数	187	207	▲ 9.7	754	807	▲ 6.6
	受給者実人数	788	808	▲ 2.5	2,848	2,773	2.7
	支給金額(千円)	85,980	89,485	▲ 3.9	313,567	299,707	4.6
高年齢	受給資格決定件数	38	47	▲ 19.1	308	299	3.0
	受給者	45	47	▲ 4.3	315	310	1.6
	支給金額(千円)	9,049	9,340	▲ 3.1	65,860	64,933	1.4
短期	受給資格決定件数	20	21	▲ 4.8	516	734	▲ 29.7
	受給者	75	45	66.7	946	1,102	▲ 14.2
	支給金額(千円)	11,816	8,361	41.3	191,252	225,560	▲ 15.2
受給者合計		908	900	0.9	4,109	4,185	▲ 1.8
支給金額計(千円)		106,845	107,186	▲ 0.3	570,679	590,200	▲ 3.3
再就職手当	支給人員	41	50	▲ 18.0	199	205	▲ 2.9
	支給金額(千円)	17,081	20,451	▲ 16.5	85,492	83,288	2.6
就業促進定着手当	支給人員	5	6	▲ 16.7	38	43	▲ 11.6
	支給金額(千円)	918	658	39.5	5,407	7,229	▲ 25.2

【北見所の職業紹介状況・新規求人数】

令和3年7月の新規求職申込件数は、前年同月と比べ6.3%減少した。月間有効求職者数は前年同月と比べ2.9%減少した。新規求人数は前年同月に比べ6.4%増加した。月間有効求人数は前年同月と比べ8.5%増加した。

令和3年7月の新規求人数は、前年同月と比べて農・林・漁業、卸売・小売業、医療・福祉業、教育学習支援業・複合サービス業等で減少したものの、その他の業種で増加したことから、全体として増加した。

【職業紹介状況(学卒を除きパートを含む常用)】

項目	区分	令和3年7月	令和2年7月	対前年 (%)・(P)	令和2年度 4月～当月累計	前年同期	対前年 (%)・(P)
新規求職申込件数		342	365	▲ 6.3	1,704	1,863	▲ 8.5
月間有効求職者数		1,795	1,849	▲ 2.9	1,939	1,968	▲ 1.5
新規求人数		796	748	6.4	3,171	2,843	11.5
月間有効求人数		2,180	2,010	8.5	2,197	1,951	12.6
紹介件数		317	359	▲ 11.7	1,345	1,546	▲ 13.0
就職件数		131	146	▲ 10.3	583	643	▲ 9.3
充足数		119	134	▲ 11.2	587	613	▲ 4.2
新規求人倍率		2.33	2.05	0.28	1.86	1.53	0.33
有効求人倍率		1.21	1.09	0.12	1.13	0.99	0.14
就職率		38.3	40.0	▲ 1.7	34.2	34.5	▲ 0.3

注)月間有効求職者数・月間有効求人数の累計欄は月平均。

【パートタイムの職業紹介状況(常用的パート)】

項目	区分	令和3年7月	令和2年7月	対前年 (%)・(P)	令和2年度 4月～当月累計	前年同期	対前年 (%)・(P)
新規求職申込件数		127	138	▲ 8.0	714	696	2.6
月間有効求職者数		759	680	11.6	822	724	13.6
新規求人数		284	283	0.4	1,099	986	11.5
月間有効求人数		710	681	4.3	734	657	11.7
紹介件数		80	95	▲ 15.8	448	451	▲ 0.7
就職件数		39	53	▲ 26.4	228	225	1.3
就職率		30.7	38.4	▲ 7.7	31.9	32.3	▲ 0.4
全新規求人に占めるパート 求人割合		35.7	37.8	▲ 2.1	34.7	34.7	0.0
全月間有効求人に占める パート求人割合		32.6	33.9	▲ 1.3	33.4	33.7	▲ 0.3

注)月間有効求職者数・月間有効求人数の累計欄は月平均。

【新規求人数の産業別状況(学卒を除きパートを含む常用)】

産業分類	令和3年7月	令和2年7月	対前年 (%)	令和2年度 4月～当月累計	前年同期	対前年 (%)
合計	796	748	6.4	3,171	2,843	11.5
A, B 農・林・漁業(01～04)	2	6	▲ 66.7	20	23	▲ 13.0
C 鉱業(05)	1	0	-	2	0	-
D 建設業(06～08)	106	97	9.3	424	360	17.8
E 製造業(09～32)	45	28	60.7	165	151	9.3
09) 食料品製造業	34	19	78.9	88	95	▲ 7.4
12) 木材・木製品製造業	0	0	0.0	14	7	100.0
18) プラスチック製品製造業	0	0	0.0	0	0	0.0
24) 金属製品製造業	2	2	0.0	12	11	9.1
25～27、29) はん用、生産用、業務用・電気機械器具製造業	2	0	-	22	8	175.0
31) 輸送用機械器具製造業	3	3	0.0	13	11	18.2
その他の製造業	4	4	0.0	16	19	▲ 15.8
G 情報通信業(37～41)	11	11	0.0	31	33	▲ 6.1
H 運輸業・郵便業(42～49)	18	14	28.6	127	77	64.9
I 卸売・小売業(50～61)	105	127	▲ 17.3	483	472	2.3
50～55) 卸売業	28	29	▲ 3.4	121	96	26.0
56～61) 小売業	77	98	▲ 21.4	362	376	▲ 3.7
J 金融・保険業(62～67)	6	5	20.0	44	33	33.3
M 宿泊業・飲食サービス業(75～77)	83	48	72.9	250	157	59.2
75) 宿泊業	17	13	30.8	60	37	62.2
76・77) 飲食業	66	35	88.6	190	120	58.3
P 医療・福祉業(83～85)	193	202	▲ 4.5	797	841	▲ 5.2
O, Q 教育学習支援業・複合サービス業(81, 82, 86, 87)	8	25	▲ 68.0	62	75	▲ 17.3
R サービス業(88～96)	135	98	37.8	441	299	47.5
S, T 公務・その他(分類不能の産業)(97～99)	11	5	120.0	47	70	▲ 32.9
その他	72	82	▲ 12.2	278	252	10.3

(注)新規学卒を除き、パートを含む常用(求人・求職・求人倍率は月間有効求人数・月間有効求職者数・月間有効求人倍率)

【美幌分室の職業紹介状況・新規求人数】

令和3年7月の新規求職申込件数は、前年同月と比べ19.0%増加した。月間有効求職者数は前年同月と比べ2.7%減少した。新規求人数は前年同月に比べ29.5%増加した。月間有効求人数は前年同月と比べ26.6%増加した。

令和3年7月の新規求人数は、前年同月と比べて宿泊業・飲食サービス業、教育学習支援業・複合サービス業、公務・その他(分類不能の産業)等で減少したものの、その他の業種で増加したことから、全体として増加した。

【職業紹介状況(学卒を除きパートを含む常用)】

項目	区分	令和3年7月	令和2年7月	対前年 (%)・(P)	令和2年度 4月～当月累計	前年同期	対前年 (%)・(P)
新規求職申込件数		50	42	19.0	268	271	▲ 1.1
月間有効求職者数		257	264	▲ 2.7	286	282	1.3
新規求人数		123	95	29.5	419	355	18.0
月間有効求人数		295	233	26.6	280	246	13.6
紹介件数		43	39	10.3	192	190	1.1
就職件数		20	20	0.0	104	105	▲ 1.0
充足数		18	16	12.5	78	80	▲ 2.5
新規求人倍率		2.46	2.26	0.20	1.56	1.31	0.25
有効求人倍率		1.15	0.88	0.27	0.98	0.87	0.11
就職率		40.0	47.6	▲ 7.6	38.8	38.7	0.1

注)月間有効求職者数・月間有効求人数の累計欄は月平均。

【パートタイムの職業紹介状況(常用的パート)】

項目	区分	令和3年7月	令和2年7月	対前年 (%)・(P)	令和2年度 4月～当月累計	前年同期	対前年 (%)・(P)
新規求職申込件数		20	12	66.7	120	102	17.6
月間有効求職者数		107	113	▲ 5.3	116	115	0.2
新規求人数		38	34	11.8	131	113	15.9
月間有効求人数		83	64	29.7	81	74	9.5
紹介件数		8	5	60.0	68	46	47.8
就職件数		6	6	0.0	50	31	61.3
就職率		30.0	50.0	▲ 20.0	41.7	30.4	11.3
全新規求人に占めるパート 求人割合		30.9	35.8	▲ 4.9	31.3	31.8	▲ 0.5
全月間有効求人に占める パート求人割合		28.1	27.5	0.6	29.0	30.1	▲ 1.1

注)月間有効求職者数・月間有効求人数の累計欄は月平均。

【新規求人数の産業別状況(学卒を除きパートを含む常用)】

産業分類	令和3年7月	令和2年7月	対前年 (%)	令和2年度 4月～当月累計	前年同期	対前年 (%)
合計	123	95	29.5	419	355	18.0
A, B 農・林・漁業(01～04)	2	0	-	8	6	33.3
C 鉱業(05)	0	0	0.0	0	0	0.0
D 建設業(06～08)	18	13	38.5	66	55	20.0
E 製造業(09～32)	19	12	58.3	64	45	42.2
09) 食料品製造業	11	5	120.0	34	21	61.9
12) 木材・木製品製造業	0	1	-	16	10	60.0
18) プラスチック製品製造業	0	0	0.0	0	0	0.0
24) 金属製品製造業	8	4	100.0	14	9	55.6
25～27、29) はん用、生産用、業務用・電気機械器具製造業	0	0	0.0	0	0	0.0
31) 輸送用機械器具製造業	0	0	0.0	0	0	0.0
その他の製造業	0	2	-	0	5	-
G 情報通信業(37～41)	0	0	0.0	0	0	0.0
H 運輸業・郵便業(42～49)	6	5	20.0	30	21	42.9
I 卸売・小売業(50～61)	23	11	109.1	72	53	35.8
50～55) 卸売業	11	0	-	22	7	214.3
56～61) 小売業	12	11	9.1	50	46	8.7
J 金融・保険業(62～67)	5	5	0.0	12	10	20.0
M 宿泊業・飲食サービス業(75～77)	8	9	▲ 11.1	21	23	▲ 8.7
75) 宿泊業	2	0	-	6	1	500.0
76・77) 飲食業	6	9	▲ 33.3	15	22	▲ 31.8
P 医療・福祉業(83～85)	31	26	19.2	104	90	15.6
O, Q 教育学習支援業・複合サービス業(81, 82, 86, 87)	2	5	▲ 60.0	13	15	▲ 13.3
R サービス業(88～96)	5	2	150.0	16	11	45.5
S, T 公務・その他(分類不能の産業)(97～99)	3	4	▲ 25.0	8	16	▲ 50.0
その他	1	3	▲ 66.7	5	10	▲ 50.0

(注)新規学卒を除き、パートを含む常用(求人・求職・求人倍率は月間有効求人数・月間有効求職者数・月間有効求人倍率)

【遠軽出張所の職業紹介状況・新規求人数】

令和3年7月の新規求職申込件数は、前年同月と比べ9.5%減少した。月間有効求職者数は前年同月と比べ11.8%増加した。新規求人数は前年同月に比べ38.9%減少した。月間有効求人数は前年同月と比べ11.3%減少した。

令和3年7月の新規求人数は、前年同月と比べて製造業、卸売・小売業、金融・保険業等で増加したものの、その他の業種で減少したことから、全体として減少した。

【職業紹介状況(学卒を除きパートを含む常用)】

項目	区分	令和3年7月	令和2年7月	対前年 (%)・(P)	令和2年度 4月～当月累計	前年同期	対前年 (%)・(P)
新規求職申込件数		57	63	▲ 9.5	326	284	14.8
月間有効求職者数		360	322	11.8	389	348	11.8
新規求人数		116	190	▲ 38.9	545	619	▲ 12.0
月間有効求人数		393	443	▲ 11.3	413	420	▲ 1.7
紹介件数		34	37	▲ 8.1	166	141	17.7
就職件数		16	15	6.7	87	79	10.1
充足数		16	15	6.7	86	76	13.2
新規求人倍率		2.04	3.02	▲ 0.98	1.67	2.18	▲ 0.51
有効求人倍率		1.09	1.38	▲ 0.29	1.06	1.21	▲ 0.15
就職率		28.1	23.8	4.3	26.7	27.8	▲ 1.1

注)月間有効求職者数・月間有効求人数の累計欄は月平均。

【パートタイムの職業紹介状況(常用的パート)】

項目	区分	令和3年7月	令和2年7月	対前年 (%)・(P)	令和2年度 4月～当月累計	前年同期	対前年 (%)・(P)
新規求職申込件数		25	19	31.6	146	115	27.0
月間有効求職者数		176	142	23.9	187	153	22.1
新規求人数		40	61	▲ 34.4	170	204	▲ 16.7
月間有効求人数		112	137	▲ 18.2	128	138	▲ 7.4
紹介件数		11	16	▲ 31.3	64	52	23.1
就職件数		4	6	▲ 33.3	35	38	▲ 7.9
就職率		16.0	31.6	▲ 15.6	24.0	33.0	▲ 9.0
全新規求人に占めるパート 求人割合		34.5	32.1	2.4	31.2	33.0	▲ 1.8
全月間有効求人に占める パート求人割合		28.5	30.9	▲ 2.4	30.9	32.8	▲ 1.9

注)月間有効求職者数・月間有効求人数の累計欄は月平均。

【新規求人数の産業別状況(学卒を除きパートを含む常用)】

産業分類	令和3年7月	令和2年7月	対前年 (%)	令和2年度 4月～当月累計	前年同期	対前年 (%)
合計	116	190	▲ 38.9	545	619	▲ 12.0
A, B 農・林・漁業(01～04)	4	15	▲ 73.3	18	36	▲ 50.0
C 鉱業(05)	1	1	0.0	2	2	0.0
D 建設業(06～08)	22	45	▲ 51.1	122	116	5.2
E 製造業(09～32)	5	4	25.0	60	66	▲ 9.1
09) 食料品製造業	3	1	200.0	41	47	▲ 12.8
12) 木材・木製品製造業	1	2	▲ 50.0	7	14	▲ 50.0
18) プラスチック製品製造業	0	0	0.0	0	0	0.0
24) 金属製品製造業	0	0	0.0	3	0	-
25～27、29) はん用、生産用、業務用・電気機械器具製造業	1	1	0.0	2	2	0.0
31) 輸送用機械器具製造業	0	0	0.0	0	0	0.0
その他の製造業	0	0	0.0	7	3	133.3
G 情報通信業(37～41)	0	0	0.0	0	0	0.0
H 運輸業・郵便業(42～49)	2	2	0.0	10	35	▲ 71.4
I 卸売・小売業(50～61)	21	20	5.0	76	77	▲ 1.3
50～55) 卸売業	1	0	-	11	9	22.2
56～61) 小売業	20	20	0.0	65	68	▲ 4.4
J 金融・保険業(62～67)	2	0	-	9	6	50.0
M 宿泊業・飲食サービス業(75～77)	3	15	▲ 80.0	36	51	▲ 29.4
75) 宿泊業	1	7	▲ 85.7	7	11	▲ 36.4
76・77) 飲食業	2	8	▲ 75.0	29	40	▲ 27.5
P 医療・福祉業(83～85)	42	61	▲ 31.1	142	150	▲ 5.3
O, Q 教育学習支援業・複合サービス業(81, 82, 86, 87)	2	11	▲ 81.8	6	19	▲ 68.4
R サービス業(88～96)	4	4	0.0	20	21	▲ 4.8
S, T 公務・その他(分類不能の産業)(97～99)	0	9	-	19	30	▲ 36.7
その他	8	3	166.7	25	10	150.0

(注)新規学卒を除き、パートを含む常用(求人・求職・求人倍率は月間有効求人数・月間有効求職者数・月間有効求人倍率)

ジョブサポートきたみ 移転のお知らせ

「ジョブサポートきたみ」は、令和3年9月29日（水）をもって現施設での業務を終了し、**令和3年10月4日（月）**から移転先で業務を開始します。

※**令和3年9月30日（木）**及び**令和3年10月1日（金）**は移転作業のため、**閉所**となりますので、ご了承ください。

新住所

〒090-0040

北見市大通西2丁目1番地 まちきた大通ビル5階

【業務取扱時間】9：30～17：45（土日祝日、年末年始を除く）

※移転に伴い、業務取扱時間に変更となっておりますので、ご注意ください。



ジョブサポートきたみ

【現住所】〒090-0042

北見市北2条西3丁目 ナップスビル1階

TEL/FAX 0157-25-0450