

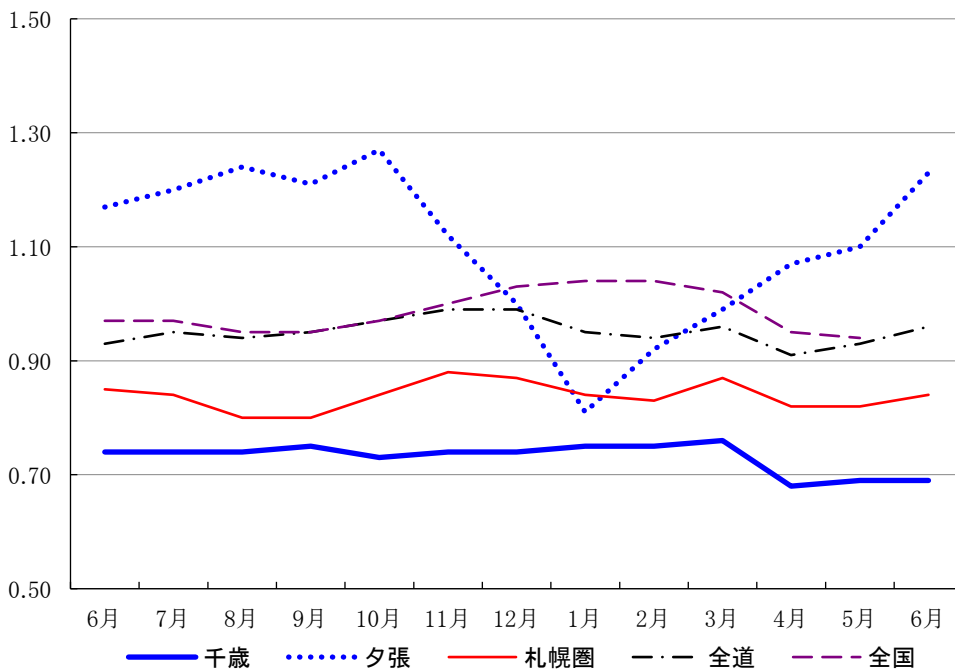
LABOUR LETTER

CHITOSE JUN § 2021

雇用失業情勢ちとせ

令和3年6月

有効求人倍率の推移



	千歳	夕張	札幌圏	全道	全国
6月	0.74	1.17	0.85	0.93	0.97
7月	0.74	1.20	0.84	0.95	0.97
8月	0.74	1.24	0.80	0.94	0.95
9月	0.75	1.21	0.80	0.95	0.95
10月	0.73	1.27	0.84	0.97	0.97
11月	0.74	1.12	0.88	0.99	1.00
12月	0.74	1.00	0.87	0.99	1.03
1月	0.75	0.81	0.84	0.95	1.04
2月	0.75	0.92	0.83	0.94	1.04
3月	0.76	0.99	0.87	0.96	1.02
4月	0.68	1.07	0.82	0.91	0.95
5月	0.69	1.10	0.82	0.93	0.94
6月	0.69	1.23	0.84	0.96	

ハローワーク千歳

☎066-8609 千歳市東雲町4丁目2-6
TEL0123-24-2177

ハローワーク夕張(出張所)

☎068-0403 夕張市本町5丁目5番地
TEL0123-52-4411

千歳公共職業安定所

令和3年7月30日発行

* 労働市場の概要 *

新規求職者について

千歳管内

新規求職者数は、466人で前年同月比25.7%、161人減少となった。
年齢別では、44歳以下が232人で同28.6%、93人減少、45歳以上が234人で同22.5%、68人減少となった。
月間有効求職者数は、2691人で前年同月比5.2%、132人増加となった。

夕張管内

新規求職者数は、35人で前年同月比18.6%、8人減少となった。
年齢別では、44歳以下が11人で同42.1%、8人減少、45歳以上が24人で同0%、0人で変動なしとなった。
月間有効求職者数は、377人で前年同月比8%、28人増加となった。

新規求人数について

千歳管内

常用新規求人数は、565人で前年同月比12.8%、83人減少となった。
主な産業別求人状況をみると、「学術研究,専門,技術サービス業」は6人で、前年同月比500%、5人増、「宿泊業,飲食サービス業」は33人で、前年同月比312.5%、25人増、「生活関連サービス業,娯楽業」は13人で、前年同月比85.7%、6人増となった。

一方、「金融業,保険業」は1人で、前年同月比75%、3人減、「運輸業・郵便業」は31人で、前年同月比46.6%、27人減、「農,林,漁業」は3人で、前年同月比40%、2人減となった。

夕張管内

常用新規求人数は、167人で前年同月比16%、23人増加となった。

主な産業別求人状況をみると、「宿泊業,飲食サービス業」は11人で、前年同月比450%、9人増、「卸売業,小売業」は17人で、前年同月比54.5%、6人増、「建設業」は33人で、前年同月比37.5%、9人増となった。

一方、「鉱業,採石業,砂利採取業」は2人で、前年同月比60%、3人減、「サービス業(他に分類されないもの)」は9人で、前年同月比25%、3人減、「製造業」は22人で、前年同月比18.5%、5人減となった。

有効求人倍率について

常用有効求人倍率は、千歳所計は0.76倍で前年同月差0.03 \uparrow 低下、前年同月を17カ月連続で下回った。
千歳管内は0.69倍で対前年同月差0.05 \uparrow 低下、夕張管内は1.23倍で0.06 \uparrow 上昇となった。

窓口の動向について

千歳管内

紹介件数は315件で前年同月比26.7%、115件減少、就職件数は131件で同12.9%、15件増加となった。
また、雇用保険一般受給資格決定数は167件で、前年同月比38.1%、103件減少となった。

夕張管内

紹介件数は32件で前年同月比18.5%、5件増加、就職件数は13件で同18.2%、2件増加となった。
また、雇用保険一般受給資格決定数は16件で、前年同月比20%、4件減少となった。

1 一般職業紹介状況

(単位:人、%、P)

項目	区分	3年6月	2年6月	増減比			
				3年度 4月～当月	2年度 4月～当月	増減比	増減比
千 歳 所 計	新規求職申込件数	501	670	▲ 25.2	1,954	2,093	▲ 6.6
	月間有効求職者数	3,068	2,908	5.5	3,236	2,894	11.8
	新規求人数	732	792	▲ 7.6	2,458	2,449	0.4
	月間有効求人数	2,328	2,289	1.7	2,403	2,493	▲ 3.6
	紹介件数	347	457	▲ 24.1	1,249	1,156	8.0
	就職件数	144	127	13.4	438	387	13.2
	(うち雇用保険受給者数)	36	30	20.0	111	105	5.7
	充足数	121	116	4.3	389	360	8.1
	新規充足率	16.5%	14.6%	1.9P	15.8%	14.7%	1.1P
	新規求人倍率	1.46	1.18	0.28P	1.26	1.17	0.09P
	月間有効求人倍率	0.76	0.79	▲ 0.03P	0.74	0.86	▲ 0.12P
	千 歳	新規求職申込件数	466	627	▲ 25.7	1,756	1,854
月間有効求職者数		2,691	2,559	5.2	2,819	2,497	12.9
新規求人数		565	648	▲ 12.8	1,969	2,014	▲ 2.2
月間有効求人数		1,863	1,881	▲ 1.0	1,933	2,061	▲ 6.2
紹介件数		315	430	▲ 26.7	1,134	1,062	6.8
就職件数		131	116	12.9	382	345	10.7
(うち雇用保険受給者数)		31	27	14.8	90	90	0.0
充足数		105	99	6.1	329	304	8.2
新規充足率		18.6%	15.3%	3.3P	16.7%	15.1%	1.6P
新規求人倍率		1.21	1.03	0.18P	1.12	1.09	0.03P
月間有効求人倍率		0.69	0.74	▲ 0.05P	0.69	0.83	▲ 0.14P
夕 張		新規求職申込件数	35	43	▲ 18.6	198	239
	月間有効求職者数	377	349	8.0	417	397	5.0
	新規求人数	167	144	16.0	489	435	12.4
	月間有効求人数	465	408	14.0	470	432	8.8
	紹介件数	32	27	18.5	115	94	22.3
	就職件数	13	11	18.2	56	42	33.3
	(うち雇用保険受給者数)	5	3	66.7	21	15	40.0
	充足数	16	17	▲ 5.9	60	56	7.1
	新規充足率	9.6%	11.8%	▲ 2.2P	12.3%	12.9%	▲ 0.6P
	新規求人倍率	4.77	3.35	1.42P	2.47	1.82	0.65P
	月間有効求人倍率	1.23	1.17	0.06P	1.13	1.09	0.04P

注1 新規学卒を除きパートを含む原数値

注2 各年度4月～当月のうち「月間有効求職者数」「月間有効求人数」欄は、当月までの各月平均値で計上

2 パートタイム職業紹介状況(常用)

(単位:人、%、P)

項目	区分	3年6月	2年6月	3年度		2年度	
				増減比	4月～当月	4月～当月	増減比
千 歳 所 計	新規求職申込件数	184	234	▲ 21.4	752	717	4.9
	月間有効求職者数	1,191	1,076	10.7	1,236	1,076	14.9
	新規求人数	247	268	▲ 7.8	699	729	▲ 4.1
	月間有効求人数	642	661	▲ 2.9	667	732	▲ 8.9
	紹介件数	105	107	▲ 1.9	391	298	31.2
	就職件数	59	45	31.1	170	132	28.8
	月間有効求人倍率	0.54	0.61	▲ 0.07P	0.54	0.68	▲ 0.14P
千 歳	新規求職申込件数	173	220	▲ 21.4	687	639	7.5
	月間有効求職者数	1,066	945	12.8	1,098	929	18.2
	新規求人数	186	215	▲ 13.5	547	582	▲ 6.0
	月間有効求人数	499	528	▲ 5.5	524	592	▲ 11.5
	紹介件数	94	97	▲ 3.1	354	267	32.6
	就職件数	54	42	28.6	148	118	25.4
	月間有効求人倍率	0.47	0.56	▲ 0.09P	0.48	0.64	▲ 0.16P
夕 張	新規求職申込件数	11	14	▲ 21.4	65	78	▲ 16.7
	月間有効求職者数	125	131	▲ 4.6	138	147	▲ 6.1
	新規求人数	61	53	15.1	152	147	3.4
	月間有効求人数	143	133	7.5	143	140	2.1
	紹介件数	11	10	10.0	37	31	19.4
	就職件数	5	3	66.7	22	14	57.1
	月間有効求人倍率	1.14	1.02	0.12P	1.04	0.95	0.08P

注1 新規学卒を除く

注2 各年度4月～当月のうち「月間有効求職者数」「月間有効求人数」欄は、当月までの各月平均値で計上

3 年齢別職業紹介状況

(単位:人、%)

項目	区分	3年6月	2年6月	3年度		2年度	
				増減比	4月～当月	4月～当月	増減比
千 歳 所 計	新規求職申込件数	501	670	▲ 25.2	1,954	2,093	▲ 6.6
	44歳以下	243	344	▲ 29.4	897	1,005	▲ 10.7
	45歳以上	258	326	▲ 20.9	1,057	1,088	▲ 2.8
	(うち55歳以上)	169	200	▲ 15.5	703	729	▲ 3.6
	月間有効求職者数	3,068	2,908	5.5	9,707	8,684	11.8
	44歳以下	1,437	1,374	4.6	4,540	4,104	10.6
	45歳以上	1,631	1,534	6.3	5,167	4,580	12.8
	(うち55歳以上)	1,002	987	1.5	3,126	2,929	6.7
	紹介件数	347	457	▲ 24.1	1,249	1,156	8.0
	44歳以下	177	271	▲ 34.7	644	662	▲ 2.7
	45歳以上	170	186	▲ 8.6	605	494	22.5
	(うち55歳以上)	98	89	10.1	309	255	21.2
	就職件数	144	127	13.4	438	387	13.2
	44歳以下	72	67	7.5	229	212	8.0
	45歳以上	72	60	20.0	209	175	19.4
	(うち55歳以上)	43	28	53.6	107	81	32.1
	月間有効求人数	2,328	2,289	1.7	7,210	7,478	▲ 3.6
	44歳以下	1,440	1,329	8.4	4,435	4,323	2.6
45歳以上	888	960	▲ 7.5	2,775	3,155	▲ 12.0	
(うち55歳以上)	465	558	▲ 16.7	1,460	1,846	▲ 20.9	
千 歳	新規求職申込件数	466	627	▲ 25.7	1,756	1,854	▲ 5.3
	44歳以下	232	325	▲ 28.6	833	919	▲ 9.4
	45歳以上	234	302	▲ 22.5	923	935	▲ 1.3
	(うち55歳以上)	152	179	▲ 15.1	602	609	▲ 1.1
	月間有効求職者数	2,691	2,559	5.2	8,456	7,492	12.9
	44歳以下	1,318	1,251	5.4	4,137	3,707	11.6
	45歳以上	1,373	1,308	5.0	4,319	3,785	14.1
	(うち55歳以上)	829	822	0.9	2,575	2,368	8.7
	紹介件数	315	430	▲ 26.7	1,134	1,062	6.8
	44歳以下	169	257	▲ 34.2	597	630	▲ 5.2
	45歳以上	146	173	▲ 15.6	537	432	24.3
	(うち55歳以上)	86	80	7.5	276	218	26.6
	就職件数	131	116	12.9	382	345	10.7
	44歳以下	66	62	6.5	204	196	4.1
	45歳以上	65	54	20.4	178	149	19.5
	(うち55歳以上)	38	25	52.0	89	66	34.8
	月間有効求人数	1,863	1,881	▲ 1.0	5,800	6,183	▲ 6.2
	44歳以下	1,153	1,077	7.1	3,560	3,530	0.8
45歳以上	710	804	▲ 11.7	2,240	2,653	▲ 15.6	
(うち55歳以上)	367	475	▲ 22.7	1,165	1,570	▲ 25.8	
夕 張	新規求職申込件数	35	43	▲ 18.6	198	239	▲ 17.2
	44歳以下	11	19	▲ 42.1	64	86	▲ 25.6
	45歳以上	24	24	0.0	134	153	▲ 12.4
	(うち55歳以上)	17	21	▲ 19.0	101	120	▲ 15.8
	月間有効求職者数	377	349	8.0	1,251	1,192	4.9
	44歳以下	119	123	▲ 3.3	403	397	1.5
	45歳以上	258	226	14.2	848	795	6.7
	(うち55歳以上)	173	165	4.8	551	561	▲ 1.8
	紹介件数	32	27	18.5	115	94	22.3
	44歳以下	8	14	▲ 42.9	47	32	46.9
	45歳以上	24	13	84.6	68	62	9.7
	(うち55歳以上)	12	9	33.3	33	37	▲ 10.8
	就職件数	13	11	18.2	56	42	33.3
	44歳以下	6	5	20.0	25	16	56.3
	45歳以上	7	6	16.7	31	26	19.2
	(うち55歳以上)	5	3	66.7	18	15	20.0
	月間有効求人数	465	408	14.0	1,410	1,295	8.9
	44歳以下	287	252	13.9	875	793	10.3
45歳以上	178	156	14.1	535	502	6.6	
(うち55歳以上)	98	83	18.1	295	276	6.9	

注1 新規学卒を除きパートを含む

注2 年齢別有効求人数は一定則に基づく計算値(推定)

4 新規求職者の状況(常用)

(単位:人、%)

項目	区分	3年6月	2年6月	3年度		2年度	
				増減比	4月～当月	4月～当月	増減比
千 歳 所 計	計	501	670	▲ 25.2	1,954	2,093	▲ 6.6
	新規求職者〔一般〕	317	436	▲ 27.3	1,202	1,376	▲ 12.6
	在職者	84	118	▲ 28.8	274	308	▲ 11.0
	離職者	200	271	▲ 26.2	800	923	▲ 13.3
	事業主都合	53	98	▲ 45.9	258	351	▲ 26.5
	自己都合	136	164	▲ 17.1	508	521	▲ 2.5
	定年退職	9	9	0.0	30	45	▲ 33.3
	自営その他	1	0	-	3	3	0.0
	無業者	33	47	▲ 29.8	128	145	▲ 11.7
	新規求職者〔パート〕	184	234	▲ 21.4	752	717	4.9
千 歳	計	466	627	▲ 25.7	1,756	1,854	▲ 5.3
	新規求職者〔一般〕	293	407	▲ 28.0	1,069	1,215	▲ 12.0
	在職者	80	112	▲ 28.6	260	292	▲ 11.0
	離職者	182	251	▲ 27.5	695	801	▲ 13.2
	事業主都合	48	94	▲ 48.9	213	298	▲ 28.5
	自己都合	125	149	▲ 16.1	451	457	▲ 1.3
	定年退職	8	8	0.0	28	40	▲ 30.0
	自営その他	0	0	-	2	3	▲ 33.3
	無業者	31	44	▲ 29.5	114	122	▲ 6.6
	新規求職者〔パート〕	173	220	▲ 21.4	687	639	7.5
夕 張	計	35	43	▲ 18.6	198	239	▲ 17.2
	新規求職者〔一般〕	24	29	▲ 17.2	133	161	▲ 17.4
	在職者	4	6	▲ 33.3	14	16	▲ 12.5
	離職者	18	20	▲ 10.0	105	122	▲ 13.9
	事業主都合	5	4	25.0	45	53	▲ 15.1
	自己都合	11	15	▲ 26.7	57	64	▲ 10.9
	定年退職	1	1	0.0	2	5	▲ 60.0
	自営その他	1	0	-	1	0	-
	無業者	2	3	▲ 33.3	14	23	▲ 39.1
	新規求職者〔パート〕	11	14	▲ 21.4	65	78	▲ 16.7

注1 新規学卒を除きパートを含む原数値

5 産業別・規模別新規求人状況（常用）

千歳所計

(単位:人、%)

産業別	項目	3年6月	2年6月	増減比	3年度	2年度	増減比
					4月～当月	4月～当月	
AB	農, 林, 漁業	10	11	▲ 9.1	60	101	▲ 40.6
C	鉱業, 採石業, 砂利採取業	2	6	▲ 66.7	7	10	▲ 30.0
D	建設業	119	136	▲ 12.5	478	439	8.9
E	製造業	113	78	44.9	322	275	17.1
	09 食料品製造業	47	43	9.3	89	122	▲ 27.0
	10 飲料・たばこ・飼料製造業	3	1	200.0	7	7	0.0
	11 繊維工業	0	0	-	0	1	-
	12 木材・木製品製造業(家具を除く)	19	4	375.0	28	7	300.0
	13 家具・装備品製造業	3	0	-	4	1	300.0
	14 パルプ・紙・紙加工品製造業	3	0	-	6	0	-
	15 印刷・同関連業	2	0	-	8	3	166.7
	16 化学工業	0	5	-	1	5	▲ 80.0
	17 石油製品・石炭製品製造業	0	0	-	0	1	-
	18 プラスチック製品製造業	3	4	▲ 25.0	13	13	0.0
	19 ゴム製品製造業	0	0	-	3	1	200.0
	21 窯業・土石製品製造業	7	9	▲ 22.2	48	49	▲ 2.0
	22 鉄鋼業	0	0	-	0	0	-
	23 非鉄金属製造業	0	0	-	0	0	-
	24 金属製品製造業	14	6	133.3	43	38	13.2
	25 はん用機械器具製造業	2	0	-	2	1	100.0
	26 生産用機械器具製造業	1	1	0.0	5	4	25.0
	27 業務用機械器具製造業	0	0	-	0	5	-
	28 電子部品・デバイス・電子回路製造業	2	0	-	33	4	725.0
	29 電気機械器具製造業	0	0	-	0	1	-
	30 情報通信機械器具製造業	4	3	33.3	7	6	16.7
	31 輸送用機械器具製造業	3	2	50.0	24	3	700.0
	20, 32 その他の製造業	0	0	-	1	3	▲ 66.7
F	電気・ガス・熱供給・水道業	0	8	-	2	11	▲ 81.8
G	情報通信業	0	0	-	0	0	-
H	運輸業・郵便業	41	66	▲ 37.9	136	145	▲ 6.2
I	卸売業, 小売業	71	94	▲ 24.5	209	225	▲ 7.1
	50～55 卸売業	32	13	146.2	57	47	21.3
	56～61 小売業	39	81	▲ 51.9	152	178	▲ 14.6
J	金融業, 保険業	3	4	▲ 25.0	6	10	▲ 40.0
K	不動産業, 物品賃貸業	10	8	25.0	34	26	30.8
L	学術研究, 専門・技術サービス業	6	2	200.0	33	9	266.7
M	宿泊業, 飲食サービス業	44	10	340.0	92	61	50.8
	75 宿泊業	22	1	2100.0	49	19	157.9
	76 飲食店	17	9	88.9	37	40	▲ 7.5
N	生活関連サービス業, 娯楽業	13	8	62.5	48	47	2.1
O	教育, 学習支援業	61	68	▲ 10.3	93	107	▲ 13.1
P	医療, 福祉	182	222	▲ 18.0	682	692	▲ 1.4
	83 医療業	81	109	▲ 25.7	276	284	▲ 2.8
	84 保健衛生	0	0	-	8	0	-
	85 社会保険・社会福祉・介護事業	101	113	▲ 10.6	398	408	▲ 2.5
Q	複合サービス事業	0	1	-	4	6	▲ 33.3
R	サービス業(他に分類されないもの)	50	60	▲ 16.7	199	228	▲ 12.7
ST	公務・その他	7	10	▲ 30.0	53	57	▲ 7.0
	合計	732	792	▲ 7.6	2,458	2,449	0.4
規模別	4人以下	43	40	7.5	163	121	34.7
	5～29人	243	255	▲ 4.7	827	791	4.6
	30～99人	189	215	▲ 12.1	577	638	▲ 9.6
	100～299人	107	69	55.1	414	279	48.4
	300～499人	27	51	▲ 47.1	119	155	▲ 23.2
	500人以上	123	162	▲ 24.1	358	465	▲ 23.0

注 新規学卒を除きパートを含む

千歳

(単位:人、%)

産業別	項目	3年6月	2年6月	増減比	3年度	2年度	増減比
					4月～当月	4月～当月	
AB	農, 林, 漁業	3	5	▲ 40.0	39	55	▲ 29.1
C	鉱業, 採石業, 砂利採取業	0	1	-	0	1	-
D	建設業	86	112	▲ 23.2	386	378	2.1
E	製造業	91	51	78.4	254	204	24.5
	09 食料品製造業	40	32	25.0	75	104	▲ 27.9
	10 飲料・たばこ・飼料製造業	2	1	100.0	5	5	0.0
	11 繊維工業	0	0	-	0	1	-
	12 木材・木製品製造業(家具を除く)	19	0	-	21	2	950.0
	13 家具・装備品製造業	3	0	-	4	0	-
	14 パルプ・紙・紙加工品製造業	3	0	-	5	0	-
	15 印刷・同関連業	2	0	-	8	3	166.7
	16 化学工業	0	1	-	0	1	-
	17 石油製品・石炭製品製造業	0	0	-	0	1	-
	18 プラスチック製品製造業	1	3	▲ 66.7	11	12	▲ 8.3
	19 ゴム製品製造業	0	0	-	1	1	0.0
	21 窯業・土石製品製造業	3	7	▲ 57.1	36	39	▲ 7.7
	22 鉄鋼業	0	0	-	0	0	-
	23 非鉄金属製造業	0	0	-	0	0	-
	24 金属製品製造業	7	2	250.0	23	15	53.3
	25 はん用機械器具製造業	2	0	-	2	1	100.0
	26 生産用機械器具製造業	0	0	-	0	0	-
	27 業務用機械器具製造業	0	0	-	0	5	-
	28 電子部品・デバイス・電子回路製造業	2	0	-	33	4	725.0
	29 電気機械器具製造業	0	0	-	0	1	-
	30 情報通信機械器具製造業	4	3	33.3	7	6	16.7
	31 輸送用機械器具製造業	3	2	50.0	23	3	666.7
	20, 32 その他の製造業	0	0	-	0	0	-
F	電気・ガス・熱供給・水道業	0	7	-	2	9	▲ 77.8
G	情報通信業	0	0	-	0	0	-
H	運輸業・郵便業	31	58	▲ 46.6	119	132	▲ 9.8
I	卸売業, 小売業	54	83	▲ 34.9	170	189	▲ 10.1
	50～55 卸売業	23	13	76.9	42	40	5.0
	56～61 小売業	31	70	▲ 55.7	128	149	▲ 14.1
J	金融業, 保険業	1	4	▲ 75.0	4	10	▲ 60.0
K	不動産業, 物品賃貸業	10	8	25.0	34	26	30.8
L	学術研究, 専門・技術サービス業	6	1	500.0	31	7	342.9
M	宿泊業, 飲食サービス業	33	8	312.5	79	54	46.3
	75 宿泊業	15	0	-	40	14	185.7
	76 飲食店	13	8	62.5	33	38	▲ 13.2
N	生活関連サービス業, 娯楽業	13	7	85.7	40	46	▲ 13.0
O	教育, 学習支援業	56	68	▲ 17.6	88	100	▲ 12.0
P	医療, 福祉	137	176	▲ 22.2	532	548	▲ 2.9
	83 医療業	73	98	▲ 25.5	249	253	▲ 1.6
	84 保健衛生	0	0	-	8	0	-
	85 社会保険・社会福祉・介護事業	64	78	▲ 17.9	275	295	▲ 6.8
Q	複合サービス事業	0	1	-	4	4	0.0
R	サービス業(他に分類されないもの)	41	48	▲ 14.6	155	197	▲ 21.3
ST	公務・その他	3	10	▲ 70.0	32	54	▲ 40.7
	合計	565	648	▲ 12.8	1,969	2,014	▲ 2.2
規模別	4人以下	31	27	14.8	123	96	28.1
	5～29人	179	188	▲ 4.8	660	625	5.6
	30～99人	138	173	▲ 20.2	425	480	▲ 11.5
	100～299人	83	63	31.7	341	245	39.2
	300～499人	20	39	▲ 48.7	95	117	▲ 18.8
	500人以上	114	158	▲ 27.8	325	451	▲ 27.9

注 新規学卒を除きパートを含む

夕張

(単位:人、%)

産業別	項目	3年6月	2年6月	増減比	3年度	2年度	増減比
					4月～当月	4月～当月	
AB	農, 林, 漁業	7	6	16.7	21	46	▲ 54.3
C	鉱業, 採石業, 砂利採取業	2	5	▲ 60.0	7	9	▲ 22.2
D	建設業	33	24	37.5	92	61	50.8
E	製造業	22	27	▲ 18.5	68	71	▲ 4.2
	09 食料品製造業	7	11	▲ 36.4	14	18	▲ 22.2
	10 飲料・たばこ・飼料製造業	1	0	-	2	2	0.0
	11 繊維工業	0	0	-	0	0	-
	12 木材・木製品製造業(家具を除く)	0	4	-	7	5	40.0
	13 家具・装備品製造業	0	0	-	0	1	-
	14 パルプ・紙・紙加工品製造業	0	0	-	1	0	-
	15 印刷・同関連業	0	0	-	0	0	-
	16 化学工業	0	4	-	1	4	▲ 75.0
	17 石油製品・石炭製品製造業	0	0	-	0	0	-
	18 プラスチック製品製造業	2	1	100.0	2	1	100.0
	19 ゴム製品製造業	0	0	-	2	0	-
	21 窯業・土石製品製造業	4	2	100.0	12	10	20.0
	22 鉄鋼業	0	0	-	0	0	-
	23 非鉄金属製造業	0	0	-	0	0	-
	24 金属製品製造業	7	4	75.0	20	23	▲ 13.0
	25 はん用機械器具製造業	0	0	-	0	0	-
	26 生産用機械器具製造業	1	1	0.0	5	4	25.0
	27 業務用機械器具製造業	0	0	-	0	0	-
	28 電子部品・デバイス・電子回路製造業	0	0	-	0	0	-
	29 電気機械器具製造業	0	0	-	0	0	-
	30 情報通信機械器具製造業	0	0	-	0	0	-
	31 輸送用機械器具製造業	0	0	-	1	0	-
	20, 32 その他の製造業	0	0	-	1	3	▲ 66.7
F	電気・ガス・熱供給・水道業	0	1	-	0	2	-
G	情報通信業	0	0	-	0	0	-
H	運輸業・郵便業	10	8	25.0	17	13	30.8
I	卸売業, 小売業	17	11	54.5	39	36	8.3
	50～55 卸売業	9	0	-	15	7	114.3
	56～61 小売業	8	11	▲ 27.3	24	29	▲ 17.2
J	金融業, 保険業	2	0	-	2	0	-
K	不動産業, 物品賃貸業	0	0	-	0	0	-
L	学術研究, 専門・技術サービス業	0	1	-	2	2	0.0
M	宿泊業, 飲食サービス業	11	2	450.0	13	7	85.7
	75 宿泊業	7	1	600.0	9	5	80.0
	76 飲食店	4	1	300.0	4	2	100.0
N	生活関連サービス業, 娯楽業	0	1	-	8	1	700.0
O	教育, 学習支援業	5	0	-	5	7	▲ 28.6
P	医療, 福祉	45	46	▲ 2.2	150	144	4.2
	83 医療業	8	11	▲ 27.3	27	31	▲ 12.9
	84 保健衛生	0	0	-	0	0	-
	85 社会保険・社会福祉・介護事業	37	35	5.7	123	113	8.8
Q	複合サービス事業	0	0	-	0	2	-
R	サービス業(他に分類されないもの)	9	12	▲ 25.0	44	31	41.9
ST	公務・その他	4	0	-	21	3	600.0
	合計	167	144	16.0	489	435	12.4
規模別	4人以下	12	13	▲ 7.7	40	25	60.0
	5～29人	64	67	▲ 4.5	167	166	0.6
	30～99人	51	42	21.4	152	158	▲ 3.8
	100～299人	24	6	300.0	73	34	114.7
	300～499人	7	12	▲ 41.7	24	38	▲ 36.8
	500人以上	9	4	125.0	33	14	135.7

注 新規学卒を除きパートを含む

6 障害者職業紹介状況

(単位:人、%)

項目	区分	3年6月			2年6月		3年度	2年度	増減比		
		計	身体	知的	精神等	計	増減比	4月～当月		4月～当月	
千 歳 所 計	新規求職申込件数	17	3	3	11	21	▲ 19.0	70	65	7.7	
	紹介件数	31	10	2	19	32	▲ 3.1	102	78	30.8	
	就職件数	10	2	3	5	14	▲ 28.6	48	46	4.3	
	新規登録者数	11	2	1	8	10	10.0	46	33	39.4	
	【期末現在登録状況】										
	計	1,481	581	439	461	1,391	6.5				
	有効求職者	444	155	93	196	318	39.6				
	就業中の者	913	375	298	240	889	2.7				
	保留中の者	124	51	48	25	184	▲ 32.6				
	千 歳	新規求職申込件数	14	2	3	9	21	▲ 33.3	60	59	1.7
紹介件数		25	8	2	15	29	▲ 13.8	81	70	15.7	
就職件数		8	2	2	4	12	▲ 33.3	39	43	▲ 9.3	
新規登録者数		8	1	1	6	10	▲ 20.0	38	29	31.0	
【期末現在登録状況】											
計		1,163	433	336	394	1,093	6.4				
有効求職者		374	120	82	172	270	38.5				
就業中の者		740	288	241	211	714	3.6				
保留中の者		49	25	13	11	109	▲ 55.0				
夕 張		新規求職申込件数	3	1	0	2	0	-	10	6	66.7
	紹介件数	6	2	0	4	3	100.0	21	8	162.5	
	就職件数	2	0	1	1	2	0.0	9	3	200.0	
	新規登録者数	3	1	0	2	0	-	8	4	100.0	
	【期末現在登録状況】										
	計	318	148	103	67	298	6.7				
	有効求職者	70	35	11	24	48	45.8				
	就業中の者	173	87	57	29	175	▲ 1.1				
	保留中の者	75	26	35	14	75	0.0				

7 雇用保険取扱状況

千歳所計

(単位:人、%、千円)

項目	区分	3年6月	2年6月	増減比	3年度	2年度	増減比			
					4月～当月	4月～当月				
適 用 状 況	月末現在適用事業所数	2,829	2,782	1.7	/	/	/			
	月末現在被保険者数	44,497	44,924	▲ 1.0						
	一般被保険者	39,779	40,243	▲ 1.2						
	高年齢	3,420	3,330	2.7						
	短期雇用特例	1,298	1,351	▲ 3.9						
	被保険者資格取得数	881	873	0.9				3,988	4,420	▲ 9.8
	一般被保険者	551	564	▲ 2.3				2,592	2,943	▲ 11.9
	高年齢	53	29	82.8				173	194	▲ 10.8
	短期雇用特例	277	280	▲ 1.1				1,223	1,283	▲ 4.7
	被保険者資格喪失数	480	644	▲ 25.5				2,562	2,900	▲ 11.7
一般被保険者	423	540	▲ 21.7	2,144	2,403	▲ 10.8				
高年齢	49	96	▲ 49.0	361	424	▲ 14.9				
短期雇用特例	8	8	0.0	57	73	▲ 21.9				
事業主都合〔一般〕	10	74	▲ 86.5	190	262	▲ 27.5				
失 業 給 付 状 況	一般受給資格決定数	183	290	▲ 36.9	782	909	▲ 14.0			
	受給者実人員	1,086	876	24.0	2,964	2,456	20.7			
	支給金額	139,709	100,363	39.2	349,859	267,334	30.9			
	高年齢受給資格決定数	54	78	▲ 30.8	283	302	▲ 6.3			
	受給者数	59	75	▲ 21.3	278	299	▲ 7.0			
	支給金額	11,763	15,090	▲ 22.0	58,825	64,328	▲ 8.6			
	特例受給資格決定数	7	14	▲ 50.0	77	97	▲ 20.6			
	受給者数	10	27	▲ 63.0	199	204	▲ 2.5			
	支給金額	2,955	6,369	▲ 53.6	45,043	46,383	▲ 2.9			
	再就職手当支給人員	59	74	▲ 20.3	173	175	▲ 1.1			
支給金額合計	27,179	30,752	▲ 11.6	78,196	77,247	1.2				

注1 一般及び高年齢は短時間労働被保険者を含む

注2 適用事業所数及び被保険者数の年度累計は当月末現在の数値のため省略

千歳

(単位:人、%、千円)

項目	区分	3年6月	2年6月	増減比	3年度	2年度	増減比
					4月～当月	4月～当月	
適用状況	月末現在適用事業所数	2,079	2,026	2.6			
	月末現在被保険者数	37,643	37,718	▲ 0.2			
	一般被保険者	34,069	34,214	▲ 0.4			
	高年齢	2,735	2,653	3.1			
	短期雇用特例	839	851	▲ 1.4			
	被保険者資格取得数	693	694	▲ 0.1	3,104	3,558	▲ 12.8
	一般被保険者	486	481	1.0	2,204	2,597	▲ 15.1
	高年齢	43	23	87.0	120	152	▲ 21.1
	短期雇用特例	164	190	▲ 13.7	780	809	▲ 3.6
	被保険者資格喪失数	411	589	▲ 30.2	2,101	2,480	▲ 15.3
	一般被保険者	367	497	▲ 26.2	1,779	2,082	▲ 14.6
	高年齢	38	85	▲ 55.3	279	336	▲ 17.0
	短期雇用特例	6	7	▲ 14.3	43	62	▲ 30.6
	事業主都合〔一般〕	8	72	▲ 88.9	60	207	▲ 71.0
失業給付等状況	一般受給資格決定数	167	270	▲ 38.1	683	775	▲ 11.9
	受給者実人員	913	721	26.6	2,482	1,951	27.2
	支給金額	116,354	82,958	40.3	290,869	215,413	35.0
	高年齢受給資格決定数	45	65	▲ 30.8	236	239	▲ 1.3
	受給者数	48	60	▲ 20.0	233	219	6.4
	支給金額	9,744	11,934	▲ 18.4	50,035	47,534	5.3
	特例受給資格決定数	7	14	▲ 50.0	55	81	▲ 32.1
	受給者数	9	23	▲ 60.9	126	147	▲ 14.3
	支給金額	2,703	5,329	▲ 49.3	29,421	33,415	▲ 12.0
	再就職手当支給人員	46	53	▲ 13.2	128	100	28.0
	支給金額合計	18,841	21,995	▲ 14.3	51,161	39,084	30.9

夕張

(単位:人、%、千円)

項目	区分	3年6月	2年6月	増減比	3年度	2年度	増減比
					4月～当月	4月～当月	
適用状況	月末現在適用事業所数	750	756	▲ 0.8			
	月末現在被保険者数	6,854	7,206	▲ 4.9			
	一般被保険者	5,710	6,029	▲ 5.3			
	高年齢	685	677	1.2			
	短期雇用特例	459	500	▲ 8.2			
	被保険者資格取得数	188	179	5.0	884	862	2.6
	一般被保険者	65	83	▲ 21.7	388	346	12.1
	高年齢	10	6	66.7	53	42	26.2
	短期雇用特例	113	90	25.6	443	474	▲ 6.5
	被保険者資格喪失数	69	55	25.5	461	420	9.8
	一般被保険者	56	43	30.2	365	321	13.7
	高年齢	11	11	0.0	82	88	▲ 6.8
	短期雇用特例	2	1	100.0	14	11	27.3
	事業主都合〔一般〕	2	2	0.0	130	55	136.4
失業給付等状況	一般受給資格決定数	16	20	▲ 20.0	99	134	▲ 26.1
	受給者実人員	173	155	11.6	482	505	▲ 4.6
	支給金額	23,355	17,405	34.2	58,990	51,921	13.6
	高年齢受給資格決定数	9	13	▲ 30.8	47	63	▲ 25.4
	受給者数	11	15	▲ 26.7	45	80	▲ 43.8
	支給金額	2,019	3,156	▲ 36.0	8,790	16,794	▲ 47.7
	特例受給資格決定数	0	0	-	22	16	37.5
	受給者数	1	4	▲ 75.0	73	57	28.1
	支給金額	252	1,040	▲ 75.8	15,622	12,968	20.5
	再就職手当支給人員	13	21	▲ 38.1	45	75	▲ 40.0
	支給金額合計	8,338	8,757	▲ 4.8	27,035	38,163	▲ 29.2

注1 一般及び高年齢は短時間労働被保険者を含む

注2 適用事業所数及び被保険者数の年度累計は当月末現在の数値のため省略