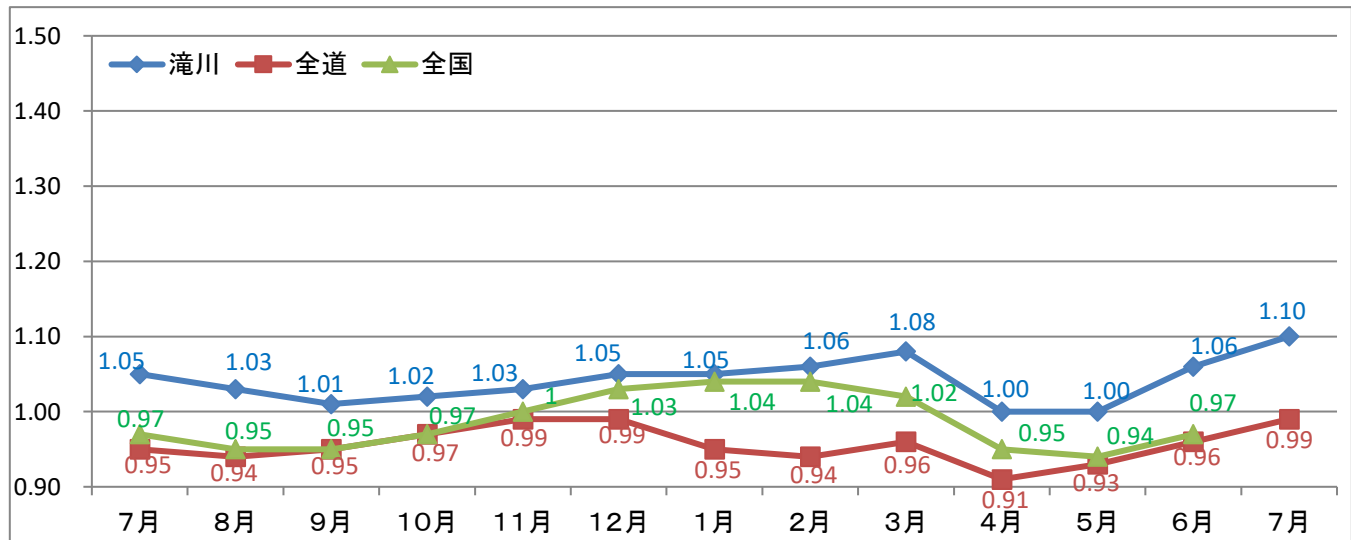


# 雇用情勢 takikawa (令和3年7月)

令和3年8月31日  
ハローワーク滝川

7月の有効求人倍率は1.10倍で、前年同月を0.05ポイント上回った。4カ月連続で前年同月を上回った。  
新規求職者数は317人で、前年同月比6.5% (22人) 下回った。  
新規求人数は651人で、前年同月比16.0% (90人) 上回った。

## 【有効求人倍率の推移】



区分	R2年7月	8月	9月	10月	11月	12月	R3年1月	2月	3月	4月	5月	6月	7月
滝川	1.05 (▲0.29)	1.03 (▲0.34)	1.01 (▲0.34)	1.02 (▲0.26)	1.03 (▲0.27)	1.05 (▲0.24)	1.05 (▲0.14)	1.06 (▲0.16)	1.08 (▲0.03)	1.00 (0.03)	1.00 (0.02)	1.06 (0.05)	1.10 (0.05)
全道	0.95 (▲0.26)	0.94 (▲0.28)	0.95 (▲0.31)	0.97 (▲0.30)	0.99 (▲0.29)	0.99 (▲0.29)	0.95 (▲0.23)	0.94 (▲0.22)	0.96 (▲0.13)	0.91 (▲0.06)	0.93 (0.00)	0.96 (0.03)	0.99 (0.04)
全国	0.97 (▲0.44)	0.95 (▲0.49)	0.95 (▲0.50)	0.97 (▲0.48)	1.00 (▲0.48)	1.03 (▲0.50)	1.04 (▲0.40)	1.04 (▲0.34)	1.02 (▲0.28)	0.95 (▲0.18)	0.94 (▲0.08)	0.97 (0.00)	

(注) 1. 値は、常用(新規学卒を除き、常用的パートタイムを含む原数値)である。

2. 下段( )内は、対前年同月差(ポイント)。

## 【一般職業紹介状況】 (単位:人、%、倍、ポイント)

※月間有効求職者数及び月間有効求人数の累計値は平均値

区分	R3年7月	R2年7月	前年同月比	今年度累計	前年度累計	対前年増減比・差
新規求職者数	317	339	▲6.5	1,537	1,517	1.3
月間有効求職者数	1,704	1,640	3.9	1,854	1,727	7.4
新規求人数	651	561	16.0	2,658	2,383	11.5
うちパート	170	172	▲1.2	794	701	13.3
パートの割合	26.1%	30.7%	▲4.6	29.9%	29.4%	0.5
月間有効求人数	1,877	1,723	8.9	1,921	1,729	11.1
紹介件数	244	270	▲9.6	1,036	1,042	▲0.6
就職件数	116	122	▲4.9	498	484	2.9
月間有効求人倍率	1.10	1.05	0.05	1.04	1.00	0.04

※「パートの割合、月間有効求人倍率」は前年同月差

【新規求職・新規求人、有効求職・有効求人の推移（パート含む常用）】

(単位:件、人、倍、%、ポイント)

項目 年度・月	新規求職者数		新規求人数		新規求人倍率		月間有効求職者数		月間有効求人人数		有効求人倍率	
	新規求職者数	対前年増減比	新規求人数	対前年増減比	原数値	対前年増減差	月間有効求職者数	対前年増減比	月間有効求人人数	対前年増減比	原数値	対前年増減差
平成23年度	8,323	▲1.3	5,771	▲5.3	0.69	▲0.03	2,975	2.7	1,179	▲4.4	0.40	▲0.03
平成24年度	7,387	▲11.2	6,470	12.1	0.88	0.19	2,683	▲9.8	1,360	15.4	0.51	0.11
平成25年度	6,931	▲6.2	7,397	14.3	1.07	0.19	2,387	▲11.0	1,596	17.4	0.67	0.16
平成26年度	6,527	▲5.8	8,227	11.2	1.26	0.19	2,207	▲7.5	1,827	14.5	0.83	0.16
平成27年度	6,106	▲6.5	8,435	2.5	1.38	0.12	2,122	▲3.8	1,890	3.4	0.89	0.06
平成28年度	5,603	▲8.2	8,985	6.5	1.60	0.22	1,994	▲6.1	2,081	10.1	1.04	0.15
平成29年度	5,015	▲10.5	9,538	6.2	1.90	0.30	1,878	▲5.8	2,232	7.3	1.19	0.15
4月	652	▲6.9	858	19.5	1.32	0.29	2,193	▲6.6	2,272	9.8	1.04	0.16
5月	413	▲9.0	707	3.4	1.71	0.20	2,054	▲5.1	2,219	9.1	1.08	0.14
6月	426	▲8.2	775	▲0.9	1.82	0.13	1,958	▲5.2	2,177	10.6	1.11	0.16
7月	353	▲16.9	855	23.6	2.42	0.79	1,824	▲7.0	2,203	12.7	1.21	0.21
8月	399	▲6.3	720	7.5	1.80	0.23	1,846	▲5.2	2,235	9.8	1.21	0.17
9月	351	▲19.3	747	▲9.3	2.13	0.24	1,798	▲7.0	2,183	5.4	1.21	0.14
10月	431	1.9	904	18.3	2.10	0.29	1,825	▲4.8	2,221	4.6	1.22	0.11
11月	354	▲14.5	706	7.5	1.99	0.40	1,782	▲6.5	2,192	6.1	1.23	0.15
12月	285	▲12.3	657	▲12.9	2.31	3.30	1,686	▲5.8	2,105	2.2	1.25	0.10
1月	431	▲9.5	935	19.1	2.17	0.52	1,759	▲5.7	2,210	5.2	1.26	0.13
2月	403	▲17.8	818	7.1	2.03	0.47	1,818	▲6.3	2,329	6.9	1.28	0.16
3月	517	▲9.5	856	▲3.9	1.66	0.10	1,994	▲4.2	2,434	5.3	1.22	0.11
平成30年度	4,841	▲3.5	9,543	0.1	1.97	0.07	1,712	▲8.8	2,247	0.7	1.31	0.12
4月	611	▲6.3	881	2.7	1.44	0.12	2,065	▲5.8	2,345	3.2	1.14	0.10
5月	420	1.7	732	3.5	1.74	0.03	2,020	▲1.7	2,259	1.8	1.12	0.04
6月	410	▲3.8	797	2.8	1.94	0.12	1,863	▲4.9	2,241	2.9	1.20	0.09
7月	352	▲0.3	797	▲6.8	2.26	▲0.16	1,722	▲5.6	2,194	▲0.4	1.27	0.06
8月	376	▲5.8	755	4.9	2.01	0.21	1,700	▲7.9	2,213	▲1.0	1.30	0.09
9月	324	▲7.7	767	2.7	2.37	0.24	1,619	▲10.0	2,195	0.5	1.36	0.15
10月	407	▲5.6	825	▲8.7	2.03	▲0.07	1,687	▲7.6	2,242	0.9	1.33	0.11
11月	364	2.8	736	4.2	2.02	0.03	1,610	▲9.7	2,185	▲0.3	1.36	0.13
12月	247	▲13.3	715	8.8	2.89	0.58	1,460	▲13.4	2,139	1.6	1.47	0.22
1月	384	▲10.9	851	▲9.0	2.22	0.05	1,448	▲17.7	2,203	▲0.3	1.52	0.26
2月	426	5.7	848	3.7	1.99	▲0.04	1,580	▲13.1	2,330	0.0	1.47	0.19
3月	520	0.6	839	▲2.0	1.61	▲0.05	1,766	▲11.4	2,417	▲0.7	1.37	0.15
平成31年度	4,722	▲2.5	8,937	▲6.4	1.89	▲0.08	1,687	▲1.5	2,144	▲4.6	1.27	▲0.04
4月	618	1.1	882	0.1	1.43	▲0.01	1,895	▲8.2	2,390	1.9	1.26	0.12
5月	445	6.0	789	7.8	1.77	0.03	1,894	▲6.2	2,352	4.1	1.24	0.12
6月	362	▲11.7	772	▲3.1	2.13	0.19	1,792	▲3.8	2,328	3.9	1.30	0.10
7月	386	9.7	877	10.0	2.27	0.01	1,735	0.8	2,328	6.1	1.34	0.07
8月	333	▲11.4	759	0.5	2.28	0.27	1,670	▲1.8	2,287	3.3	1.37	0.07
9月	362	11.7	738	▲3.8	2.04	▲0.33	1,664	2.8	2,245	2.3	1.35	▲0.01
10月	392	▲3.7	758	▲8.1	1.93	▲0.10	1,664	▲1.4	2,134	▲4.8	1.28	▲0.05
11月	317	▲12.9	672	▲8.7	2.12	0.10	1,570	▲2.5	2,035	▲6.9	1.30	▲0.06
12月	306	23.9	654	▲8.5	2.14	▲0.75	1,511	3.5	1,956	▲8.6	1.29	▲0.18
1月	372	▲3.1	601	▲29.4	1.62	▲0.60	1,547	6.8	1,844	▲16.3	1.19	▲0.33
2月	356	▲16.4	700	▲17.5	1.97	▲0.02	1,574	▲0.4	1,914	▲17.9	1.22	▲0.25
3月	473	▲9.0	735	▲12.4	1.55	▲0.06	1,723	▲2.4	1,920	▲20.6	1.11	▲0.26
令和2年度	4,235	▲10.3	7,712	▲13.7	1.82	▲0.07	1,747	3.6	1,794	▲16.3	1.03	▲0.24
4月	535	▲13.4	555	▲37.1	1.04	▲0.39	1,802	▲4.9	1,749	▲26.8	0.97	▲0.29
5月	303	▲31.9	600	▲24.0	1.98	0.21	1,743	▲8.0	1,710	▲27.3	0.98	▲0.26
6月	340	▲6.1	667	▲13.6	1.96	▲0.17	1,721	▲4.0	1,735	▲25.5	1.01	▲0.29
7月	339	▲12.2	561	▲36.0	1.65	▲0.62	1,640	▲5.5	1,723	▲26.0	1.05	▲0.29
8月	317	▲4.8	628	▲17.3	1.98	▲0.30	1,686	1.0	1,731	▲24.3	1.03	▲0.34
9月	365	0.8	706	▲4.3	1.93	▲0.11	1,771	6.4	1,792	▲20.2	1.01	▲0.34
10月	355	▲9.4	602	▲20.6	1.70	▲0.23	1,802	8.3	1,835	▲14.0	1.02	▲0.26
11月	312	▲1.6	622	▲7.4	1.99	▲0.13	1,773	12.9	1,823	▲10.4	1.03	▲0.27
12月	245	▲19.9	666	1.8	2.72	0.58	1,691	11.9	1,768	▲9.6	1.05	▲0.24
1月	365	▲1.9	618	2.8	1.69	0.07	1,715	10.9	1,805	▲2.1	1.05	▲0.14
2月	349	▲2.0	694	▲0.9	1.99	0.02	1,763	12.0	1,861	▲2.8	1.06	▲0.16
3月	410	▲13.3	793	7.9	1.93	0.38	1,856	7.7	2,000	4.2	1.08	▲0.03
令和3年度	1,537		2,658		1.73		7,415		7,685		1.04	
4月	570	6.5	656	18.2	1.15	0.11	1,992	10.5	1,988	13.7	1.00	0.03
5月	332	9.6	613	2.2	1.85	▲0.13	1,899	9.0	1,899	11.1	1.00	0.02
6月	318	▲6.5	738	10.6	2.32	0.36	1,820	5.8	1,921	10.7	1.06	0.05
7月	317	▲6.5	651	16.0	2.05	0.40	1,704	3.9	1,877	8.9	1.10	0.05
8月												
9月												
10月												
11月												
12月												
1月												
2月												
3月												

### 【月間有効求職者の年齢別状況】

(単位:人)

年齢区分	R3年7月			R2年7月			前年同月差		
	計	男	女	計	男	女	計	男	女
29歳以下	309	131	178	276	120	156	33	11	22
30～44歳	405	152	253	396	169	227	9	▲17	26
45～54歳	335	144	191	367	164	203	▲32	▲20	▲12
55～59歳	177	80	97	172	88	84	5	▲8	13
60～64歳	231	106	125	217	100	117	14	6	8
65歳以上	247	151	96	212	131	81	35	20	15
合計	1,704	764	940	1,640	772	868	64	▲8	72
44歳以下	714	283	431	672	289	383	42	▲6	48
45歳以上	990	481	509	968	483	485	22	▲2	24
うち55歳以上	655	337	318	601	319	282	54	18	36

(注) 常用(新規学卒を除き、常用的パートタイムを含む)の数値である。

### 【新規求職者の態様別状況】

(単位:人)

区分	R3年7月	R2年7月	前年同月差	今年度累計	前年度累計	前年同期差
新規求職者数	317	339	▲22	1,537	1,517	20
在職者	77	82	▲5	329	289	40
離職者	213	222	▲9	1,052	1,093	▲41
うち事業主都合	48	63	▲15	301	362	▲61
うち自己都合	160	154	6	698	682	16
うち自営、その他	3	2	1	9	8	1
無業者	27	35	▲8	156	135	21

(注) 常用(新規学卒を除き、常用的パートタイムを含む)の数値である。

### 【新規求人数の産業別状況】

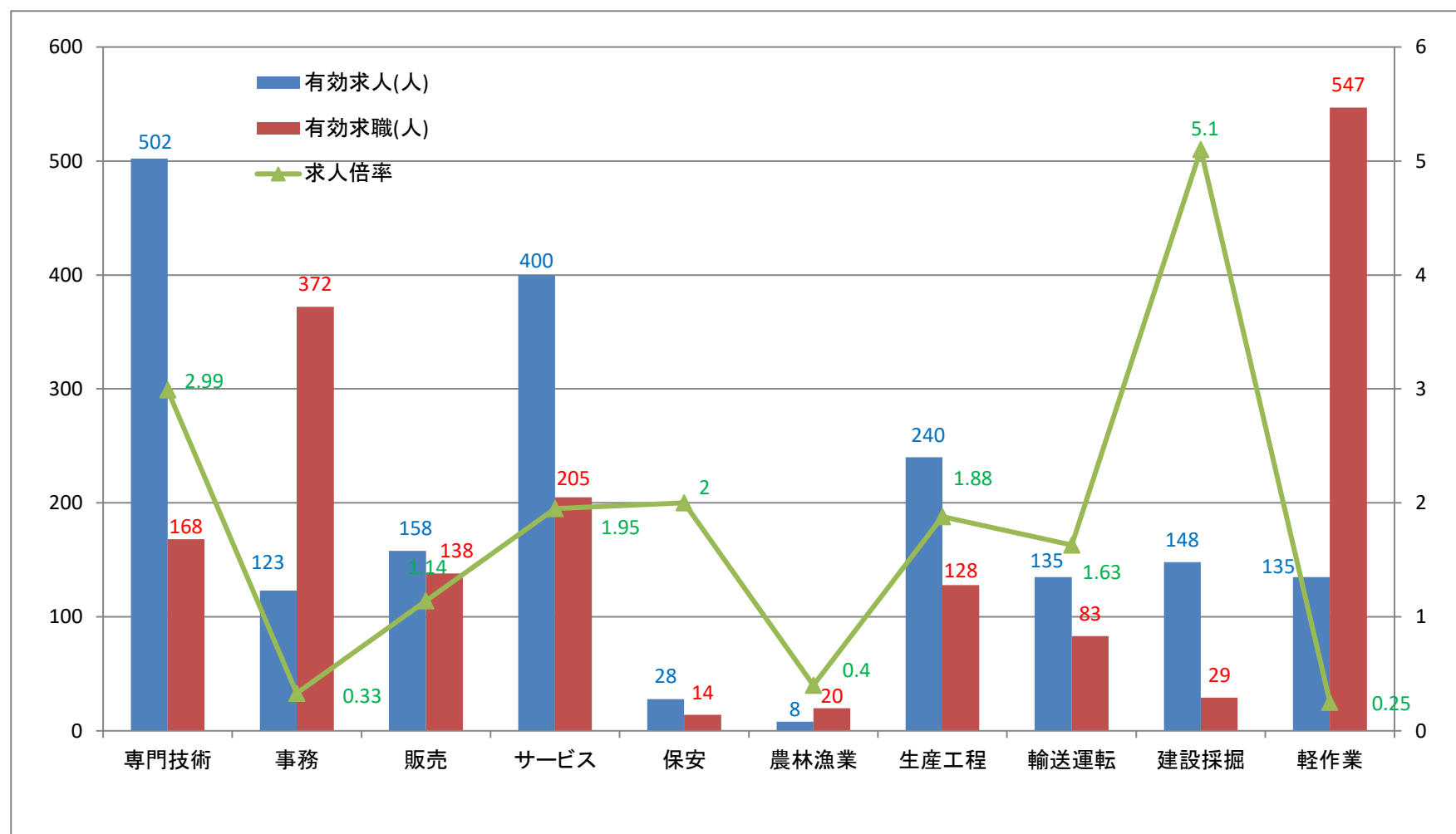
(単位:人)

区分	R3年7月	R2年7月	前年同月差	今年度累計	前年度累計	前年同期差
A～B 農・林・漁業	8	3	5	22	22	0
C 鉱業、採石業、砂利採取業	1	2	▲1	13	17	▲4
D 建設業	137	116	21	509	487	22
E 製造業	54	35	19	249	209	40
食料品、飲料、飼料	20	7	13	92	81	11
繊維工業	1	0	1	6	1	5
木材、家具、装備品	2	4	▲2	12	12	0
窯業、土石製品	2	0	2	13	10	3
非鉄金属、金属製品	8	7	1	28	21	7
はん用機械器具・生産用機械器具	13	5	8	44	33	11
業務用機械器具・電気機械器具	1	1	0	10	13	▲3
その他の製造業	7	11	▲4	44	38	6
G 情報通信業	0	2	▲2	8	4	4
H 運輸業、郵便業	14	15	▲1	93	64	29
I 卸売、小売業	63	47	16	284	232	52
J,K 金融業、保険業・不動産、物品賃貸業	5	8	▲3	38	48	▲10
M 宿泊業、飲食サービス業	15	33	▲18	83	105	▲22
P 医療、福祉	229	201	28	893	806	87
R サービス業	74	53	21	257	203	54
その他	51	46	5	209	186	23
合計	651	561	90	2,658	2,383	275

(注) 常用(新規学卒を除き、常用的パートタイムを含む)の数値である。

## 【職業別有効求人・求職状況（バランスシート）】

※新規卒者を除きパートタイムを含む常用雇用状況を表示  
 ※専門技術には管理的職業を、軽作業には分類不能を含む



## 【雇用保険関係取扱状況】

	令和3年 7月	令和3年 6月	令和2年 7月	対前年 増減比	今年度 累計	前年度 累計	対前年 増減比
適用事業所数(所)	2,279	2,281	2,277	0.1	****	****	****
被保険者数(人)	30,154	30,010	30,516	▲1.2	****	****	****
一般被保険者	25,696	25,728	26,071	▲1.4	****	****	****
高年齢被保険者	3,254	3,228	3,114	4.5	****	****	****
短期特例被保険者	1,204	1,054	1,331	▲9.5	****	****	****
資格喪失者数(人)	317	275	355	▲10.7	2,018	2,195	▲8.1
一般被保険者	265	220	301	▲12.0	1,523	1,631	▲6.6
うち事業主都合	19	5	22	▲13.6	118	169	▲30.2
高年齢被保険者	46	46	41	12.2	335	365	▲8.2
短期特例被保険者	6	9	13	▲53.8	160	199	▲19.6
一般							
資格決定件数(件)	87	89	100	▲13.0	484	554	▲12.6
初回受給者数(人)	107	86	136	▲21.3	433	456	▲5.0
受給者実人員(人)	454	436	463	▲1.9	1,696	1,658	2.3
支給金額(基本手当基本分)(千円)	51,783	55,178	52,549	▲1.5	195,151	183,896	6.1
高年齢							
資格決定件数(件)	30	43	35	▲14.3	249	251	▲0.8
受給者数(人)	30	45	36	▲16.7	248	241	2.9
支給金額(千円)	5,820	9,283	7,834	▲25.7	51,757	53,145	▲2.6
短期特例							
資格決定件数(件)	1	12	3	▲66.7	149	157	▲5.1
受給者数(人)	8	10	6	33.3	382	318	20.1
支給金額(千円)	1,685	1,840	1,741	▲3.2	82,608	69,914	18.2