

# ハローワーク情報北見

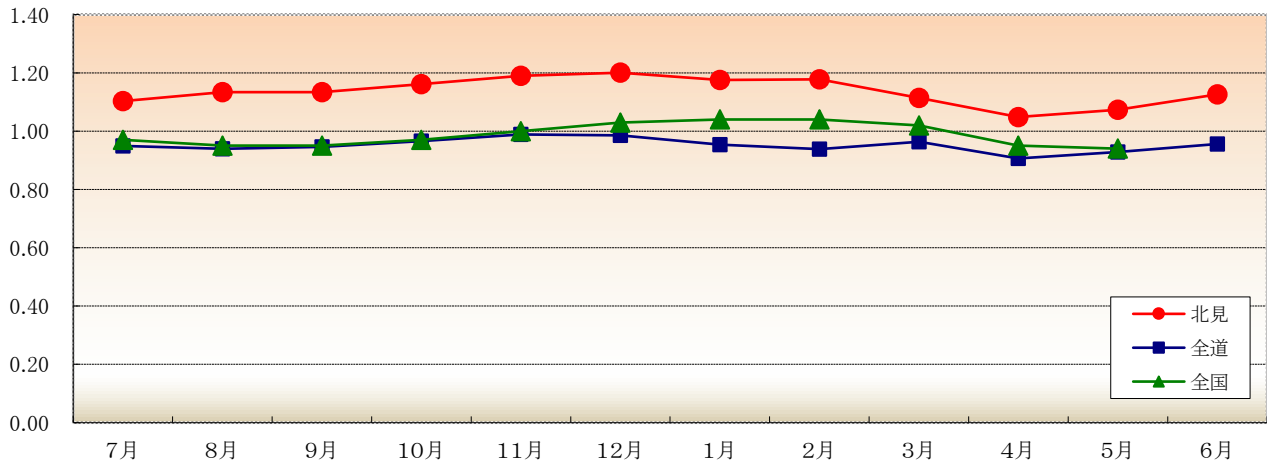
令和3年6月

令和3年6月の有効求人倍率は、1.13倍(前年同月0.99倍)と、前年同月を0.14ポイント上回った。

## 【有効求人倍率の推移(常用)】

	7月	8月	9月	10月	11月	12月	R3年 1月	2月	3月	4月	5月	6月
北見	1.10 (1.16)	1.13 (1.19)	1.13 (1.23)	1.16 (1.30)	1.19 (1.31)	1.20 (1.30)	1.18 (1.16)	1.18 (1.18)	1.11 (1.07)	1.05 (0.99)	1.07 (0.96)	1.13 (0.99)
北海道	0.95 (1.21)	0.94 (1.22)	0.95 (1.26)	0.97 (1.27)	0.99 (1.28)	0.99 (1.28)	0.95 (1.18)	0.94 (1.16)	0.96 (1.09)	0.91 (0.97)	0.93 (0.93)	0.96 (0.93)
全国	0.97 (1.41)	0.95 (1.44)	0.95 (1.45)	0.97 (1.45)	1.00 (1.48)	1.03 (1.53)	1.04 (1.44)	1.04 (1.38)	1.02 (1.30)	0.95 (1.13)	0.94 (1.02)	(0.97)

注) 1. 新規学卒を除き、常用的パートを含む原数値 2. 下段の( )は前年同月数



## 【完全失業率の推移】

	7月	8月	9月	10月	11月	12月	R3年 1月	2月	3月	4月	5月	6月
北海道		2.7 (2.1)			3.3 (2.4)			3.0 (2.5)			(3.3)	
全国	2.9 (2.3)	3.0 (2.3)	3.0 (2.4)	3.1 (2.4)	3.0 (2.3)	3.0 (2.2)	2.9 (2.4)	2.9 (2.4)	2.6 (2.5)	2.8 (2.6)	3.0 (2.8)	(2.8)

注) 下段の( )は前年同月数

[資料出所:総務省統計局「労働力調査」]

※ 北海道労働局では道内の雇用失業情勢「Labor Letter」をホームページで公表しています。  
ホームページアドレス <http://hokkaido-roudoukyoku.jsite.mhlw.go.jp/>

令和3年6月の新規求職申込件数は、前年同月と比べ7.9%減少した。月間有効求職者数は前年同月と比べ0.6%減少した。新規求人数は前年同月と比べ4.3%増加した。月間有効求人数は前年同月と比べ12.4%増加した。

### 【 職業紹介状況(学卒を除きパートを含む常用) 】

項目	区分	令和3年6月	令和2年6月	対前年 (%)・(P)	令和2年度 4月～当月累計	前年同期	対前年 (%)・(P)
新規求職申込件数		501	544	▲ 7.9	1,849	1,948	▲ 5.1
月間有効求職者数		2,554	2,570	▲ 0.6	2,679	2,652	1.0
新規求人数		1,053	1,010	4.3	3,100	2,784	11.4
月間有効求人数		2,875	2,557	12.4	2,897	2,595	11.7
紹介件数		408	513	▲ 20.5	1,309	1,442	▲ 9.2
就職件数		181	191	▲ 5.2	607	646	▲ 6.0
充足数		176	178	▲ 1.1	598	604	▲ 1.0
新規求人倍率		2.10	1.86	0.24	1.68	1.43	0.25
有効求人倍率		1.13	0.99	0.14	1.08	0.98	0.10
就職率		36.1	35.1	1.0	32.8	33.2	▲ 0.3

注)月間有効求職者数・月間有効求人数の累計欄は月平均。

### 【 パートタイムの職業紹介状況(常用的パート) 】

項目	区分	令和3年6月	令和2年6月	対前年 (%)・(P)	令和2年度 4月～当月累計	前年同期	対前年 (%)・(P)
新規求職申込件数		192	206	▲ 6.8	808	744	8.6
月間有効求職者数		1,131	1,012	11.8	1,152	1,011	13.9
新規求人数		317	298	6.4	1,038	925	12.2
月間有効求人数		927	843	10.0	956	865	10.5
紹介件数		145	165	▲ 12.1	481	433	11.1
就職件数		86	80	7.5	264	229	15.3
就職率		44.8	38.8	6.0	32.7	30.8	1.9
全新規求人に占める パート求人の割合		30.1	29.5	0.6	33.5	33.2	0.3
全月間有効求人に占める パート求人の割合		32.2	33.0	▲ 0.8	33.0	33.3	▲ 0.3

注)月間有効求職者数・月間有効求人数の累計欄は月平均。

### 【 中高年齢者(45歳以上)の職業紹介状況(学卒を除きパートを含む常用) 】

項目	区分	令和3年6月	令和2年6月	対前年 (%)	令和2年度 4月～当月累計	前年同期	対前年 (%)
新規求職申込件数		269	282	▲ 4.6	1,029	1,082	▲ 4.9
55歳以上		167	172	▲ 2.9	672	706	▲ 4.8
65歳以上		70	71	▲ 1.4	339	323	5.0
月間有効求職者数		1,451	1,438	0.9	1,501	1,462	2.7
55歳以上		932	922	1.1	962	931	3.3
65歳以上		394	374	5.3	397	368	8.1
就職件数		83	88	▲ 5.7	271	307	▲ 11.7
55歳以上		34	49	▲ 30.6	119	155	▲ 23.2
65歳以上		13	20	▲ 35.0	38	40	▲ 5.0
月間有効求人数		1,075	950	13.2	1,087	966	12.5
55歳以上		577	510	13.1	585	518	12.9
65歳以上		145	132	9.8	149	134	10.9

注)月間有効求職者数・月間有効求人数の累計欄は月平均。

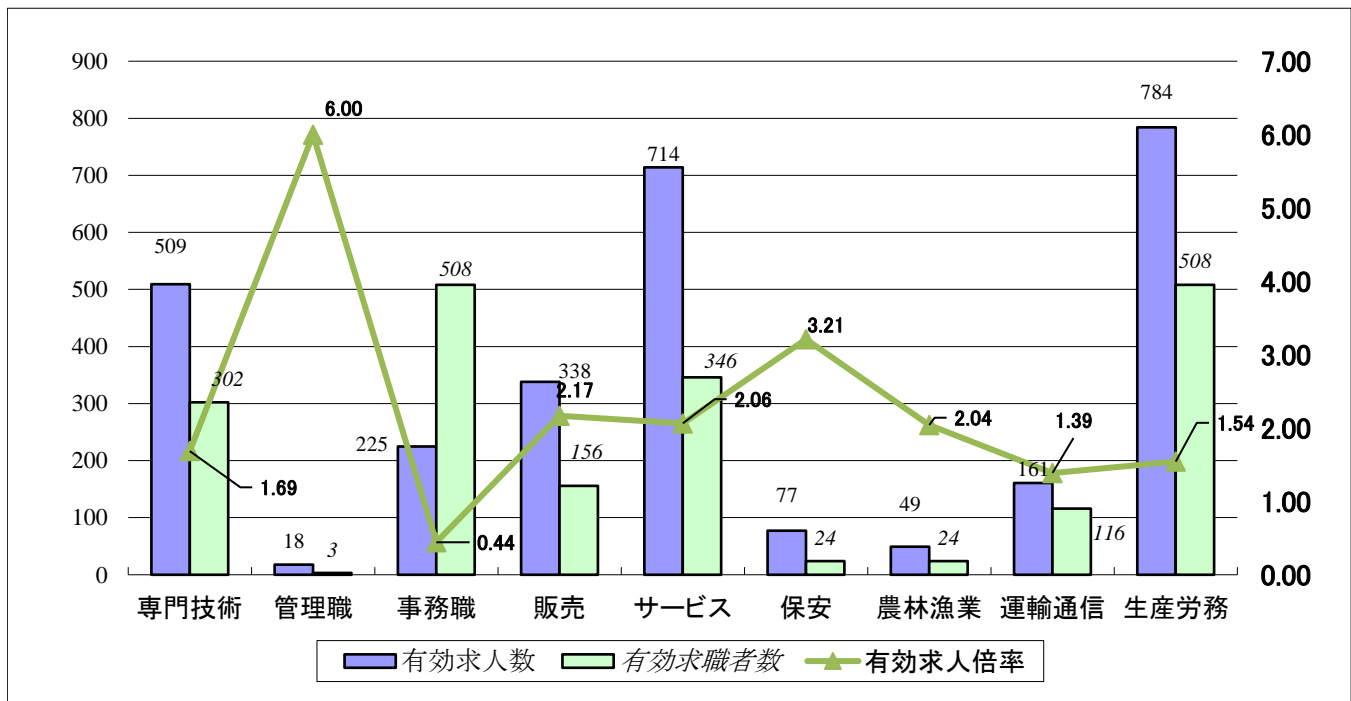
令和3年6月の新規求人数は、前年同月と比べて農・林・漁業、製造業、情報通信業、運輸業・郵便業、公務・その他(分類不能の産業)で減少したものの、その他の業種で増加したことから、全体として増加した。

【 新規求人数の産業別状況(学卒を除きパートを含む常用) 】

産業分類	令和3年6月	令和2年6月	対前年 (%)	令和2年度 4月～当月累計	前年同期	対前年 (%)
合計	1,053	1,010	4.3	3,100	2,784	11.4
A, B 農・林・漁業 (01～04)	11	12	▲ 8.3	38	44	▲ 13.6
C 鉱業 (05)	0	0	0.0	2	1	100.0
D 建設業 (06～08)	192	148	29.7	466	376	23.9
E 製造業 (09～32)	56	93	▲ 39.8	220	218	0.9
09) 食料品製造業	33	54	▲ 38.9	115	138	▲ 16.7
12) 木材・木製品製造業	6	14	▲ 57.1	36	28	28.6
18) プラスチック製品製造業	0	0	0.0	0	0	0.0
24) 金属製品製造業	7	6	16.7	19	14	35.7
25～27、29) はん用、生産用、業務用・電気機械器具製造業	5	7	▲ 28.6	21	9	133.3
31) 輸送用機械器具製造業	1	2	▲ 50.0	10	8	25.0
その他の製造業	4	10	▲ 60.0	19	21	▲ 9.5
G 情報通信業 (37～41)	1	2	▲ 50.0	20	22	▲ 9.1
H 運輸業・郵便業 (42～49)	55	58	▲ 5.2	141	112	25.9
I 卸売・小売業 (50～61)	146	146	0.0	482	444	8.6
50～55) 卸売業	41	28	46.4	114	83	37.3
56～61) 小売業	105	118	▲ 11.0	368	361	1.9
J 金融・保険業 (62～67)	23	17	35.3	52	39	33.3
M 宿泊業・飲食サービス業 (75～77)	51	48	6.3	213	159	34.0
75) 宿泊業	8	8	0.0	53	29	82.8
76・77) 飲食業	43	40	7.5	160	130	23.1
P 医療・福祉業 (83～85)	283	274	3.3	777	792	▲ 1.9
O, Q 教育学習支援業・複合サービス業 (81, 82, 86, 87)	33	17	94.1	69	68	1.5
R サービス業 (88～96)	109	100	9.0	333	227	46.7
S, T 公務・その他(分類不能の産業) (97～99)	26	41	▲ 36.6	60	98	▲ 38.8
その他	67	54	24.1	227	184	23.4

(注) 新規学卒を除き、パートを含む常用(求人・求職・求人倍率は月間有効求人数・月間有効求職者数・月間有効求人倍率)

【 職種別有効求人求職状況 】



	専門的・技術的	管理的	事務的	販売	サービス	保安	農林漁業	運輸・通信	生産工程・労務	分類不能	合計
求人	509	18	225	338	714	77	49	161	784	-	2,875
求職	302	3	508	156	346	24	24	116	508	567	2,554
倍率	1.69	6.00	0.44	2.17	2.06	3.21	2.04	1.39	1.54	-	1.13

(注) 新規学卒を除き、パートを含む常用。(求人・求職・倍率は月間有効求人数、月間有効求職者数、月間有効求人倍率)

【 雇用保険被保険者の推移 】

(単位:人、%)

年度・月	月末被保険者数		資格喪失者数		うち事業主都合離職者数		資格喪失者数に 対する事業主都 合離職の構成比
		対前年増減比		対前年増減比		対前年増減比	
平成28年度	38,964	0.7	5,831	▲ 10.4	366	▲ 36.9	6.3
平成29年度	38,961	▲ 0.0	6,027	3.4	475	29.8	7.9
平成30年度	38,812	▲ 0.4	6,118	1.5	420	▲ 11.6	6.9
令和元年度	38,796	▲ 0.0	6,000	▲ 1.9	395	▲ 6.0	6.6
令和2年度	38,566	▲ 0.6	6,035	0.6	406	2.8	6.7
4月	38,416	▲ 0.3	1,358	18.1	92	24.3	6.8
5月	38,526	▲ 0.6	524	10.3	71	121.9	13.5
6月	38,598	▲ 0.7	508	4.1	35	▲ 36.4	6.9
7月	38,606	▲ 0.8	375	▲ 15.3	27	107.7	7.2
8月	38,672	▲ 0.6	390	4.8	9	▲ 55.0	2.3
9月	38,678	▲ 0.7	361	▲ 10.0	24	60.0	6.6
10月	38,701	▲ 0.6	460	6.2	25	47.1	5.4
11月	38,647	▲ 1.0	438	21.0	25	13.6	5.7
12月	38,635	▲ 0.7	389	▲ 18.3	18	▲ 28.0	4.6
1月	38,514	▲ 0.5	419	▲ 9.1	32	▲ 22.0	7.6
2月	38,442	▲ 0.4	337	▲ 16.8	18	▲ 47.1	5.3
3月	38,356	▲ 0.1	476	▲ 10.9	30	▲ 36.2	6.3
令和3年度							
4月	38,356	▲ 0.2	1,295	▲ 4.6	81	▲ 12.0	6.3
5月	38,621	0.2	419	▲ 20.0	24	▲ 66.2	5.7
6月	38,657	0.2	393	▲ 22.6	24	▲ 31.4	6.1
7月							
8月							
9月							
10月							
11月							
12月							
1月							
2月							
3月							

(注) 雇用保険被保険者のうち、一般被保険者を計上。

[資料出所:雇用保険業務統計]

【 新規求職者の状況(パート含む常用) 】

(単位:人、%)

年度・月	新規求職 申込件数	在職者		離職者				無業者			
			対前年比		対前年比	うち事業主都合離職者 対前年比	うち自己都合離職者 対前年比		対前年比		
平成29年度	6,923	1,924	▲ 3.4	4,378	▲ 3.3	1,157	3.7	3,043	▲ 5.9	621	▲ 7.9
平成30年度	7,069	1,952	1.5	4,557	4.1	1,279	10.5	3,048	0.2	560	▲ 9.8
令和元年度	6,698	1,806	▲ 7.5	4,300	▲ 5.6	1,092	▲ 14.6	2,999	▲ 1.6	592	5.7
令和2年度	6,343	1,616	▲ 10.5	4,249	▲ 1.2	1,264	15.8	2,769	▲ 7.7	478	▲ 19.3
4月	838	131	▲ 13.2	666	▲ 1.9	235	6.3	377	▲ 9.6	41	▲ 38.8
5月	566	132	▲ 1.5	403	▲ 9.8	143	16.3	238	▲ 21.2	31	▲ 49.2
6月	544	126	▲ 11.9	380	23.4	132	88.6	226	0.0	38	▲ 25.5
7月	470	103	▲ 34.8	329	▲ 2.7	91	33.8	223	▲ 14.6	38	▲ 29.6
8月	441	126	▲ 16.0	258	▲ 14.0	54	▲ 10.0	195	▲ 16.7	57	11.8
9月	460	128	8.5	284	2.2	61	41.9	208	▲ 5.9	48	▲ 15.8
10月	439	120	▲ 17.2	288	▲ 1.0	51	▲ 10.5	225	2.3	31	▲ 3.1
11月	398	88	▲ 21.4	283	1.1	81	35.0	192	▲ 2.5	27	▲ 32.5
12月	414	108	▲ 8.5	278	0.0	107	28.9	162	▲ 12.9	28	▲ 3.4
1月	564	151	▲ 1.9	379	▲ 3.1	112	▲ 11.1	257	4.9	34	▲ 15.0
2月	550	187	▲ 10.5	322	4.2	77	16.7	223	▲ 3.0	41	▲ 25.5
3月	659	216	0.9	379	▲ 5.5	120	4.3	243	▲ 6.5	64	16.4
令和3年度											
4月	839	124	▲ 5.3	672	0.9	220	▲ 6.4	401	6.4	43	4.9
5月	509	97	▲ 26.5	363	▲ 9.9	103	▲ 28.0	249	4.6	49	58.1
6月	501	124	▲ 1.6	349	▲ 8.2	89	▲ 32.6	244	8.0	28	▲ 26.3
7月											
8月											
9月											
10月											
11月											
12月											
1月											
2月											
3月											

(注) 1. 新規学卒を除き、パートタイムを含む常用

# 労働市場指標

## 【 常 用 】

	新規求職申込件数		新規求人件数		新規求人倍率		月間有効求職者数		月間有効求人件数		有効求人倍率		就職件数		就職率	
	(A)	対前年 (%)	(B)	対前年 (%)	(B/A)	対前年 (P)	(C)	対前年 (%)	(D)	対前年 (%)	(D/C)	対前年 (P)	(E)	対前年 (%)	(E/A)	対前年 (P)
25年度	9,248	▲ 4.6	11,108	2.7	1.20	0.08	3,023	▲ 5.1	2,468	3.5	0.82	0.07	3,242	1.8	35.0	2.2
26年度	8,616	▲ 6.8	11,003	▲ 0.9	1.28	0.08	2,819	▲ 6.7	2,512	1.8	0.89	0.07	2,850	▲ 12.1	33.1	▲ 1.9
27年度	8,024	▲ 6.9	11,431	3.9	1.42	0.14	2,679	▲ 5.0	2,605	3.7	0.97	0.08	2,875	0.9	35.8	2.7
28年度	7,194	▲ 10.3	12,302	7.6	1.71	0.29	2,499	▲ 6.7	2,838	8.9	1.14	0.17	2,523	▲ 12.2	35.1	▲ 0.7
29年度	6,923	▲ 3.8	13,197	7.3	1.91	0.20	2,403	▲ 3.8	3,087	8.8	1.28	0.14	2,409	▲ 4.5	34.8	▲ 0.3
30年度	7,069	2.1	12,697	▲ 3.8	1.80	▲ 0.11	2,469	2.7	2,993	▲ 3.0	1.21	▲ 0.07	2,404	▲ 0.2	34.0	▲ 0.8
元年度	6,698	▲ 5.2	12,471	▲ 1.8	1.86	0.06	2,526	2.3	2,907	▲ 2.9	1.15	▲ 0.06	2,235	▲ 7.0	33.4	▲ 0.6
2年度	6,343	▲ 5.3	11,792	▲ 5.4	1.86	0.00	2,462	▲ 2.5	2,724	▲ 6.3	1.11	▲ 0.04	2,153	▲ 3.7	33.9	0.5
4月	838	▲ 6.6	937	▲ 8.9	1.12	▲ 0.03	2,768	▲ 5.9	2,727	▲ 2.4	0.99	0.04	265	14.2	31.6	5.8
5月	566	▲ 11.8	837	▲ 24.2	1.48	▲ 0.24	2,617	▲ 9.9	2,500	▲ 14.1	0.96	▲ 0.04	190	▲ 5.9	33.6	2.1
6月	544	8.4	1,010	▲ 3.3	1.86	▲ 0.22	2,570	▲ 8.1	2,557	▲ 14.5	0.99	▲ 0.08	191	▲ 9.9	35.1	▲ 7.1
7月	470	▲ 14.5	1,033	▲ 9.1	2.20	0.13	2,435	▲ 7.6	2,686	▲ 12.3	1.10	▲ 0.06	181	▲ 6.2	38.5	3.4
8月	441	▲ 12.0	873	▲ 17.1	1.98	▲ 0.12	2,387	▲ 6.6	2,707	▲ 11.1	1.13	▲ 0.06	153	▲ 16.8	34.7	▲ 2.0
9月	460	1.5	999	▲ 3.6	2.17	▲ 0.12	2,405	▲ 1.8	2,728	▲ 9.5	1.13	▲ 0.10	182	▲ 13.3	39.6	▲ 6.8
10月	439	▲ 6.2	1,038	▲ 9.0	2.36	▲ 0.08	2,383	1.4	2,768	▲ 9.4	1.16	▲ 0.14	160	▲ 15.3	36.4	▲ 4.0
11月	398	▲ 7.9	906	▲ 6.9	2.28	0.03	2,284	1.4	2,717	▲ 7.6	1.19	▲ 0.12	178	2.3	44.7	4.4
12月	414	▲ 2.6	938	9.1	2.27	0.25	2,215	2.9	2,659	▲ 5.1	1.20	▲ 0.10	141	0.0	34.1	0.9
1月	564	▲ 3.6	1,086	17.9	1.93	0.36	2,360	4.4	2,774	5.8	1.18	0.02	128	▲ 0.8	22.7	0.6
2月	550	▲ 4.0	1,039	▲ 10.0	1.89	▲ 0.13	2,460	1.9	2,896	1.3	1.18	0.00	157	▲ 16.0	28.5	▲ 4.1
3月	659	▲ 1.6	1,096	7.6	1.66	0.14	2,660	2.5	2,963	6.3	1.11	0.04	227	24.7	34.4	7.2
3年度																
4月	839	0.1	1,120	19.5	1.33	0.21	2,806	1.4	2,942	7.9	1.05	0.06	234	▲ 11.7	27.9	▲ 3.7
5月	509	▲ 10.1	927	10.8	1.82	0.34	2,678	2.3	2,874	15.0	1.07	0.11	192	1.1	37.7	4.1
6月	501	▲ 7.9	1,053	4.3	2.10	0.24	2,554	▲ 0.6	2,875	12.4	1.13	0.14	181	▲ 5.2	36.1	1.0
7月																
8月																
9月																
10月																
11月																
12月																
1月																
2月																
3月																
4月～ 当月 累計	1,849		3,100		1.68		2,679		2,897		1.08		607		32.8	
		▲ 5.1		11.4		0.25		1.0		11.7		0.10		▲ 6.0		▲ 0.3
	1,948		2,784		1.43		2,652		2,595		0.98		646		33.2	

(注1) 新規学卒を除き、パートタイムを含む常用

(注2) 累計欄下段は、前年同期

(注3) 月間有効求職者数・月間有効求人数の各年度欄及び累計欄は、各月の平均値

# 雇用保険業務取扱状況

## 【適用関係】

		3年6月	2年6月	増減率(%)	R3年4月～累計	R2年4月～累計	増減率(%)
適用事業所数		3,637	3,627	0.3			
被保険者数合計		45,125	44,982	0.3			
一般	被保険者数	38,657	38,598	0.2			
	資格取得者数	454	606	▲ 25.1	2,489	2,585	▲ 3.7
	資格喪失者数	393	508	▲ 22.6	2,107	2,390	▲ 11.8
	うち事業主都合	24	35	▲ 31.4	129	198	▲ 34.8
高年齢	被保険者数	3,992	3,827	4.3			
	資格喪失者数	51	73	▲ 30.1	359	366	▲ 1.9
短期特例	被保険者数	2,476	2,557	▲ 3.2			
	資格取得者数	812	875	▲ 7.2	2,320	2,380	▲ 2.5
	資格喪失者数	88	54	63.0	500	725	▲ 31.0

## 【給付関係】

		3年6月	2年6月	増減率(%)	R3年4月～累計	R2年4月～累計	増減率(%)
一般	受給資格決定件数	152	210	▲ 27.6	697	799	▲ 12.8
	初回受給者数	179	205	▲ 12.7	567	600	▲ 5.5
	受給者実人数	739	740	▲ 0.1	2,060	1,965	4.8
	支給金額(千円)	87,756	79,463	10.4	227,587	210,222	8.3
高年齢	受給資格決定件数	57	46	23.9	270	252	7.1
	受給者	49	73	▲ 32.9	270	263	2.7
	支給金額(千円)	8,418	15,046	▲ 44.1	56,811	55,593	2.2
短期	受給資格決定件数	64	74	▲ 13.5	496	713	▲ 30.4
	受給者	135	209	▲ 35.4	871	1,057	▲ 17.6
	支給金額(千円)	22,959	35,340	▲ 35.0	179,436	217,199	▲ 17.4
受給者合計		923	1,022	▲ 9.7	3,201	3,285	▲ 2.6
支給金額計(千円)		119,133	129,849	▲ 8.3	463,834	483,014	▲ 4.0
再就職手当	支給人員	58	54	7.4	158	155	1.9
	支給金額(千円)	29,417	21,889	34.4	68,411	62,837	8.9
就業促進定着手当	支給人員	10	11	▲ 9.1	33	37	▲ 10.8
	支給金額(千円)	1,133	2,332	▲ 51.4	4,489	6,571	▲ 31.7

## 【北見所の職業紹介状況・新規求人数】

令和3年6月の新規求職申込件数は、前年同月と比べ6.0%減少した。月間有効求職者数は前年同月と比べ2.2%減少した。新規求人数は前年同月に比べ4.8%増加した。月間有効求人数は前年同月と比べ14.6%増加した。

令和3年6月の新規求人数は、前年同月と比べて製造業、情報通信業、卸売・小売業、医療・福祉業、公務・その他(分類不能の産業)で減少したものの、その他の業種で増加したことから、全体として増加した。

### 【職業紹介状況(学卒を除きパートを含む常用)】

項目	区分	令和3年6月	令和2年6月	対前年 (%)・(P)	令和2年度 4月～当月累計	前年同期	対前年 (%)・(P)
新規求職申込件数		389	414	▲ 6.0	1,362	1,498	▲ 9.1
月間有効求職者数		1,892	1,935	▲ 2.2	1,986	2,008	▲ 1.1
新規求人数		823	785	4.8	2,375	2,095	13.4
月間有効求人数		2,185	1,907	14.6	2,203	1,932	14.0
紹介件数		325	436	▲ 25.5	1,028	1,187	▲ 13.4
就職件数		137	140	▲ 2.1	452	497	▲ 9.1
充足数		140	136	2.9	468	479	▲ 2.3
新規求人倍率		2.12	1.90	0.22	1.74	1.40	0.34
有効求人倍率		1.15	0.99	0.16	1.11	0.96	0.15
就職率		35.2	33.8	1.4	33.2	33.2	0.0

注)月間有効求職者数・月間有効求人数の累計欄は月平均。

### 【パートタイムの職業紹介状況(常用的パート)】

項目	区分	令和3年6月	令和2年6月	対前年 (%)・(P)	令和2年度 4月～当月累計	前年同期	対前年 (%)・(P)
新規求職申込件数		147	145	1.4	587	558	5.2
月間有効求職者数		827	728	13.6	843	739	14.2
新規求人数		252	232	8.6	815	703	15.9
月間有効求人数		723	635	13.9	742	649	14.3
紹介件数		111	144	▲ 22.9	368	356	3.4
就職件数		59	55	7.3	189	172	9.9
就職率		40.1	37.9	2.2	32.2	30.8	1.4
全新規求人に占めるパート 求人割合		30.6	29.6	1.0	34.3	33.6	0.7
全月間有効求人に占める パート求人割合		33.1	33.3	▲ 0.2	33.7	33.6	0.1

注)月間有効求職者数・月間有効求人数の累計欄は月平均。

### 【新規求人数の産業別状況(学卒を除きパートを含む常用)】

産業分類	令和3年6月	令和2年6月	対前年 (%)	令和2年度 4月～当月累計	前年同期	対前年 (%)
合計	823	785	4.8	2,375	2,095	13.4
A, B 農・林・漁業(01～04)	5	5	0.0	18	17	5.9
C 鉱業(05)	0	0	0.0	1	0	-
D 建設業(06～08)	144	110	30.9	318	263	20.9
E 製造業(09～32)	22	46	▲ 52.2	120	123	▲ 2.4
09) 食料品製造業	8	22	▲ 63.6	54	76	▲ 28.9
12) 木材・木製品製造業	3	4	▲ 25.0	14	7	100.0
18) プラスチック製品製造業	0	0	0.0	0	0	0.0
24) 金属製品製造業	4	5	▲ 20.0	10	9	11.1
25～27、29) はん用、生産用、業務用・電気機械器具製造業	5	7	▲ 28.6	20	8	150.0
31) 輸送用機械器具製造業	1	2	▲ 50.0	10	8	25.0
その他の製造業	1	6	▲ 83.3	12	15	▲ 20.0
G 情報通信業(37～41)	1	2	▲ 50.0	20	22	▲ 9.1
H 運輸業・郵便業(42～49)	42	29	44.8	109	63	73.0
I 卸売・小売業(50～61)	113	115	▲ 1.7	378	345	9.6
50～55) 卸売業	30	19	57.9	93	67	38.8
56～61) 小売業	83	96	▲ 13.5	285	278	2.5
J 金融・保険業(62～67)	18	12	50.0	38	28	35.7
M 宿泊業・飲食サービス業(75～77)	43	38	13.2	167	109	53.2
75) 宿泊業	6	7	▲ 14.3	43	24	79.2
76・77) 飲食業	37	31	19.4	124	85	45.9
P 医療・福祉業(83～85)	241	243	▲ 0.8	604	639	▲ 5.5
O, Q 教育学習支援業・複合サービス業(81, 82, 86, 87)	25	14	78.6	54	50	8.0
R サービス業(88～96)	95	91	4.4	306	201	52.2
S, T 公務・その他(分類不能の産業)(97～99)	14	29	▲ 51.7	36	65	▲ 44.6
その他	60	51	17.6	206	170	21.2

(注)新規学卒を除き、パートを含む常用(求人・求職・求人倍率は月間有効求人数・月間有効求職者数・月間有効求人倍率)

## 【美幌分室の職業紹介状況・新規求人数】

令和3年6月の新規求職申込件数は、前年同月と比べ26.0%減少した。月間有効求職者数は前年同月と比べ5.5%減少した。新規求人数は前年同月に比べ17.1%増加した。月間有効求人数は前年同月と比べ17.0%増加した。

令和3年6月の新規求人数は、前年同月と比べてサービス業、公務・その他(分類不能の産業)で減少したものの、その他の業種で増加したことから、全体として増加した。

### 【職業紹介状況(学卒を除きパートを含む常用)】

項目	区分	令和3年6月	令和2年6月	対前年 (%)・(P)	令和2年度 4月～当月累計	前年同期	対前年 (%)・(P)
新規求職申込件数		57	77	▲ 26.0	218	229	▲ 4.8
月間有効求職者数		277	293	▲ 5.5	295	288	2.5
新規求人数		89	76	17.1	296	260	13.8
月間有効求人数		275	235	17.0	274	250	9.6
紹介件数		45	48	▲ 6.3	149	151	▲ 1.3
就職件数		24	25	▲ 4.0	84	85	▲ 1.2
充足数		18	19	▲ 5.3	60	64	▲ 6.3
新規求人倍率		1.56	0.99	0.57	1.36	1.14	0.22
有効求人倍率		0.99	0.80	0.19	0.93	0.87	0.06
就職率		42.1	32.5	9.6	38.5	37.1	1.4

注)月間有効求職者数・月間有効求人数の累計欄は月平均。

### 【パートタイムの職業紹介状況(常用的パート)】

項目	区分	令和3年6月	令和2年6月	対前年 (%)・(P)	令和2年度 4月～当月累計	前年同期	対前年 (%)・(P)
新規求職申込件数		25	33	▲ 24.2	100	90	11.1
月間有効求職者数		120	127	▲ 5.5	118	116	2.0
新規求人数		32	28	14.3	93	79	17.7
月間有効求人数		79	73	8.2	80	77	3.9
紹介件数		17	13	30.8	60	41	46.3
就職件数		13	10	30.0	44	25	76.0
就職率		52.0	30.3	21.7	44.0	27.8	16.2
全新規求人に占めるパート 求人割合		36.0	36.8	▲ 0.8	31.4	30.4	1.0
全月間有効求人に占める パート求人割合		28.7	31.1	▲ 2.4	29.3	30.9	▲ 1.6

注)月間有効求職者数・月間有効求人数の累計欄は月平均。

### 【新規求人数の産業別状況(学卒を除きパートを含む常用)】

産業分類	令和3年6月	令和2年6月	対前年 (%)	令和2年度 4月～当月累計	前年同期	対前年 (%)
合計	89	76	17.1	296	260	13.8
A, B 農・林・漁業(01～04)	0	1	-	6	6	0.0
C 鉱業(05)	0	0	0.0	0	0	0.0
D 建設業(06～08)	20	16	25.0	48	42	14.3
E 製造業(09～32)	9	8	12.5	45	33	36.4
09) 食料品製造業	7	5	40.0	23	16	43.8
12) 木材・木製品製造業	1	1	0.0	16	9	77.8
18) プラスチック製品製造業	0	0	0.0	0	0	0.0
24) 金属製品製造業	1	1	0.0	6	5	20.0
25～27、29) はん用、生産用、業務用・電気機械器具製造業	0	0	0.0	0	0	0.0
31) 輸送用機械器具製造業	0	0	0.0	0	0	0.0
その他の製造業	0	1	-	0	3	-
G 情報通信業(37～41)	0	0	0.0	0	0	0.0
H 運輸業・郵便業(42～49)	10	9	11.1	24	16	50.0
I 卸売・小売業(50～61)	16	13	23.1	49	42	16.7
50～55) 卸売業	3	1	200.0	11	7	57.1
56～61) 小売業	13	12	8.3	38	35	8.6
J 金融・保険業(62～67)	0	0	0.0	7	5	40.0
M 宿泊業・飲食サービス業(75～77)	2	2	0.0	13	14	▲ 7.1
75) 宿泊業	2	0	-	4	1	300.0
76・77) 飲食業	0	2	-	9	13	▲ 30.8
P 医療・福祉業(83～85)	18	15	20.0	73	64	14.1
O, Q 教育学習支援業・複合サービス業(81, 82, 86, 87)	8	3	166.7	11	10	10.0
R サービス業(88～96)	4	5	▲ 20.0	11	9	22.2
S, T 公務・その他(分類不能の産業)(97～99)	2	4	▲ 50.0	5	12	▲ 58.3
その他	0	0	0.0	4	7	▲ 42.9

(注)新規学卒を除き、パートを含む常用(求人・求職・求人倍率は月間有効求人数・月間有効求職者数・月間有効求人倍率)



## 【遠軽出張所の職業紹介状況・新規求人数】

令和3年6月の新規求職申込件数は、前年同月と比べ3.8%増加した。月間有効求職者数は前年同月と比べ12.6%増加した。新規求人数は前年同月に比べ5.4%減少した。月間有効求人数は前年同月と比べ0.0%0

令和3年6月の新規求人数は、前年同月と比べて建設業、医療・福祉業、サービス業、公務・その他(分類不能の産業)等で増加したものの、その他の業種で減少したことから、全体として減少した。

## 【職業紹介状況(学卒を除きパートを含む常用)】

項目	区分	令和3年6月	令和2年6月	対前年 (%)・(P)	令和2年度 4月～当月累計	前年同期	対前年 (%)・(P)
新規求職申込件数		55	53	3.8	269	221	21.7
月間有効求職者数		385	342	12.6	398	356	11.8
新規求人数		141	149	▲ 5.4	429	429	0.0
月間有効求人数		415	415	0.0	420	413	1.8
紹介件数		38	29	31.0	132	104	26.9
就職件数		20	26	▲ 23.1	71	64	10.9
充足数		18	23	▲ 21.7	70	61	14.8
新規求人倍率		2.56	2.81	▲ 0.25	1.59	1.94	▲ 0.35
有効求人倍率		1.08	1.21	▲ 0.13	1.06	1.16	▲ 0.10
就職率		36.4	49.1	▲ 12.7	26.4	29.0	▲ 2.6

注)月間有効求職者数・月間有効求人数の累計欄は月平均。

## 【パートタイムの職業紹介状況(常用的パート)】

項目	区分	令和3年6月	令和2年6月	対前年 (%)・(P)	令和2年度 4月～当月累計	前年同期	対前年 (%)・(P)
新規求職申込件数		20	28	▲ 28.6	121	96	26.0
月間有効求職者数		184	157	17.2	190	157	21.5
新規求人数		33	38	▲ 13.2	130	143	▲ 9.1
月間有効求人数		125	135	▲ 7.4	133	138	▲ 3.9
紹介件数		17	8	112.5	53	36	47.2
就職件数		14	15	▲ 6.7	31	32	▲ 3.1
就職率		70.0	53.6	16.4	25.6	33.3	▲ 7.7
全新規求人に占めるパート 求人割合		23.4	25.5	▲ 2.1	30.3	33.3	▲ 3.0
全月間有効求人に占める パート求人割合		30.1	32.5	▲ 2.4	31.7	33.5	▲ 1.8

注)月間有効求職者数・月間有効求人数の累計欄は月平均。

## 【新規求人数の産業別状況(学卒を除きパートを含む常用)】

産業分類	令和3年6月	令和2年6月	対前年 (%)	令和2年度 4月～当月累計	前年同期	対前年 (%)
合計	141	149	▲ 5.4	429	429	0.0
A, B 農・林・漁業(01～04)	6	6	0.0	14	21	▲ 33.3
C 鉱業(05)	0	0	0.0	1	1	0.0
D 建設業(06～08)	28	22	27.3	100	71	40.8
E 製造業(09～32)	25	39	▲ 35.9	55	62	▲ 11.3
09) 食料品製造業	18	27	▲ 33.3	38	46	▲ 17.4
12) 木材・木製品製造業	2	9	▲ 77.8	6	12	▲ 50.0
18) プラスチック製品製造業	0	0	0.0	0	0	0.0
24) 金属製品製造業	2	0	-	3	0	-
25～27、29) はん用、生産用、業務用・電気機械器具製造業	0	0	0.0	1	1	0.0
31) 輸送用機械器具製造業	0	0	0.0	0	0	0.0
その他の製造業	3	3	0.0	7	3	133.3
G 情報通信業(37～41)	0	0	0.0	0	0	0.0
H 運輸業・郵便業(42～49)	3	20	▲ 85.0	8	33	▲ 75.8
I 卸売・小売業(50～61)	17	18	▲ 5.6	55	57	▲ 3.5
50～55) 卸売業	8	8	0.0	10	9	11.1
56～61) 小売業	9	10	▲ 10.0	45	48	▲ 6.3
J 金融・保険業(62～67)	5	5	0.0	7	6	16.7
M 宿泊業・飲食サービス業(75～77)	6	8	▲ 25.0	33	36	▲ 8.3
75) 宿泊業	0	1	-	6	4	50.0
76・77) 飲食業	6	7	▲ 14.3	27	32	▲ 15.6
P 医療・福祉業(83～85)	24	16	50.0	100	89	12.4
O, Q 教育学習支援業・複合サービス業(81, 82, 86, 87)	0	0	0.0	4	8	▲ 50.0
R サービス業(88～96)	10	4	150.0	16	17	▲ 5.9
S, T 公務・その他(分類不能の産業)(97～99)	10	8	25.0	19	21	▲ 9.5
その他	7	3	133.3	17	7	142.9

(注)新規学卒を除き、パートを含む常用(求人・求職・求人倍率は月間有効求人数・月間有効求職者数・月間有効求人倍率)

令和3年4月1日から

## 70歳までの就業機会の確保のための 高年齢者雇用安定法が改正されます！

少子高齢化が急速に進行し人口が減少する中で、経済社会の活力を維持するため、働く意欲がある高年齢者がその能力を十分に発揮し活躍できるよう、環境整備を図ることを目的として「高年齢者等の雇用の安定等に関する法律」（高年齢者雇用安定法）の一部が改正され、令和3年4月1日から施行されます。

今回の改正は、70歳までの就業機会の確保について事業主が講ずべき措置（努力義務）などを内容としています。

### 改正のポイント～70歳までの就業機会の確保（努力義務）～

65歳までの雇用確保（義務）に加え、65歳から70歳までの就業機会を確保するため、高年齢者就業確保措置として、以下のいずれかの措置を講ずる**努力義務**を新設

- ① 70歳までの定年引き上げ
- ② 定年制の廃止
- ③ 70歳までの継続雇用制度（再雇用制度・勤務延長制度）の導入
- ④ 70歳まで継続的に業務委託契約を締結する制度の導入
- ⑤ 70歳まで継続的に以下の事業に従事できる制度の導入
  - a. 事業主が自ら実施する社会貢献事業
  - b. 事業主が委託、出資（資金提供）等する団体が行う社会貢献事業

くわしくは北海道労働局またはお近くのハローワークにお問い合わせください。