

令和3年6月分 主要業務指標

管内の雇用失業情勢

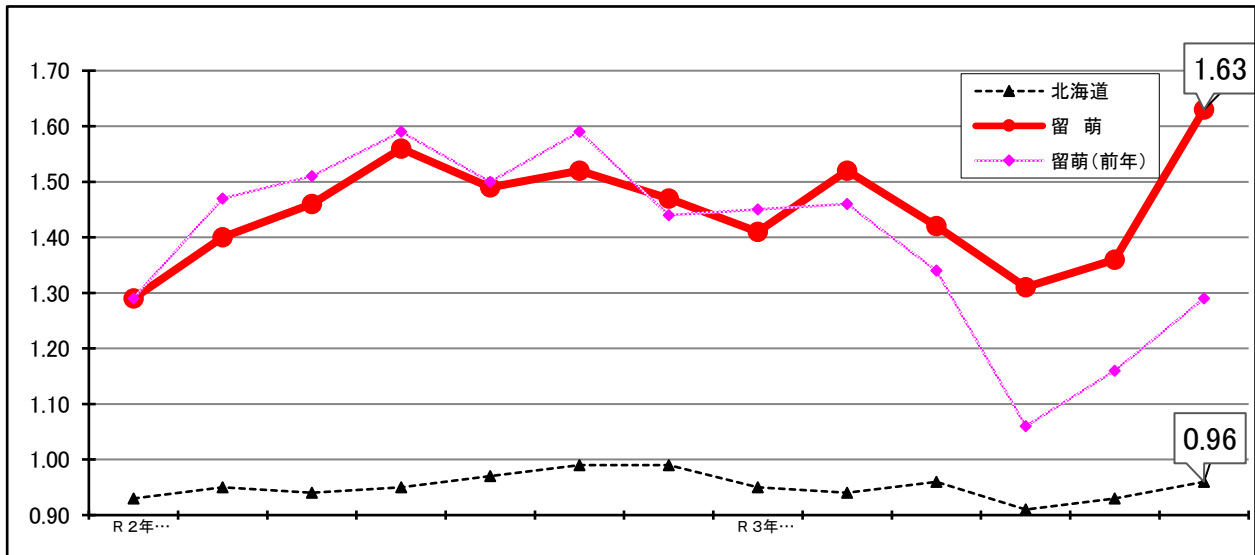
- **新規求職者数**は、70人で前月より▲10人（12.5%）減少した。
前年同月比で▲25人（26.3%）減少した。
- **月間有効求職者数**は、389人で前月より▲63人（13.9%）減少した。
前年同月比では▲29人（6.9%）減少した。
- **新規求人数**は、263人で前月より52人（24.6%）増加した。
前年同月比では70人（36.3%）増加した。

新規求人数を主要産業別にみると、

前年同月比で、医療、福祉で39人（55.7%）、製造業で27人（128.6%）、卸売業、小売業で20人（125.0%）増加した。
一方、建設業で▲11人（47.8%）、公務、その他で▲5人（31.3%）、運輸業、郵便業で▲4人（26.7%）減少した。

- **月間有効求人数**は、636人で前月より22人（3.6%）増加した。
前年同月比では97人（18.0%）増加した。
- **新規求人倍率**は、3.76倍で前月に比べ1.12ポイント上回った。
前年同月比では1.73ポイント上回った。
- **月間有効求人倍率**は、1.63倍で前月に比べ0.27ポイント上回った。
前年同月比では0.34ポイント上回った。

常用有効求人倍率の推移（常用パートを含む）



常用有効求人倍率（常用パートを含む）

年月	R2年6月	7月	8月	9月	10月	11月	12月	R3年1月	2月	3月	4月	5月	6月
北海道	0.93	0.95	0.94	0.95	0.97	0.99	0.99	0.95	0.94	0.96	0.91	0.93	0.96
留萌	1.29	1.40	1.46	1.56	1.49	1.52	1.47	1.41	1.52	1.42	1.31	1.36	1.63
留萌(前年)	1.29	1.47	1.51	1.59	1.50	1.59	1.44	1.45	1.46	1.34	1.06	1.16	1.29

* 新規学卒を除き、常用的パートを含む原数値

業 務 月 報
(令和3年6月分)

一般職業紹介（常用）

ハローワーク留萌

区 分 項 目	6月分			前月分		3年度 累 計	2年度 累 計	年 度 対 比 (%)	
	6月分	前 年 同月分	前年同 月比(%)	前月分	前月比 (%)				
① 新 規 求 職 者 数	70	95	▲26.3	80	▲12.5	309	329	▲6.1	
うち雇用保険受給者	17	22	▲22.7	15	13.3	78	97	▲19.6	
うち45歳以上の中高年齢者	33	59	▲44.1	49	▲32.7	188	200	▲6.0	
うち55歳以上の高齢者	21	42	▲50.0	34	▲38.2	129	136	▲5.1	
② 月 間 有 効 求 職 者 数	389	418	▲6.9	452	▲13.9	1,315 ※(438)	1,439 ※(480)	▲8.6	
うち雇用保険受給者	138	149	▲7.4	143	▲3.5	427	426	0.2	
うち45歳以上の中高年齢者	221	241	▲8.3	276	▲19.9	783	848	▲7.7	
うち55歳以上の高齢者	137	148	▲7.4	172	▲20.3	485	522	▲7.1	
③ 紹 介 件 数	67	63	6.3	63	6.3	223	170	31.2	
うち雇用保険受給者	15	18	▲16.7	11	36.4	40	50	▲20.0	
うち45歳以上の中高年齢者	22	36	▲38.9	36	▲38.9	116	103	12.6	
うち55歳以上の高齢者	9	12	▲25.0	22	▲59.1	61	43	41.9	
④ 就 職 件 数	40	41	▲2.4	46	▲13.0	125	158	▲20.9	
うち雇用保険受給者	8	11	▲27.3	12	▲33.3	27	35	▲22.9	
うち45歳以上の中高年齢者	19	20	▲5.0	30	▲36.7	69	88	▲21.6	
うち55歳以上の高齢者	12	9	33.3	16	▲25.0	36	49	▲26.5	
うち管外就職（道内）	5	2	150.0	9	▲44.4	18	16	12.5	
うち道外就職	0	0	-	1	▲100.0	2	0	-	
⑤ 新 規 求 人 数	263	193	36.3	211	24.6	669	560	19.5	
⑥ 月 間 有 効 求 人 数	636	539	18.0	614	3.6	1,871 ※(624)	1,670 ※(557)	12.0	
⑦ 充 足 数	39	40	▲2.5	40	▲2.5	115	144	▲20.1	
比 率	紹 介 率（③ ÷ ①）	95.7%	66.3%	29.4P	78.8%	16.9P	72.2%	51.7%	20.5P
	就 職 率（④ ÷ ①）	57.1%	43.2%	13.9P	57.5%	▲0.4P	40.5%	48.0%	▲7.5P
	充 足 率（⑦ ÷ ⑤）	14.8%	20.7%	▲5.9P	19.0%	▲4.2P	17.2%	25.7%	▲8.5P
倍 率	新 規 求 人 倍 率（⑤ ÷ ①）	3.76倍	2.03倍	1.73P	2.64倍	1.12P	2.17倍	1.70倍	0.47P
	有 効 求 人 倍 率（⑥ ÷ ②）	1.63倍	1.29倍	0.34P	1.36倍	0.27P	1.42倍	1.16倍	0.26P

注1 学卒を除き、常用パートタイムを含む。

注2 ※（ ）は、月平均の数値、 Pは、ポイントを表す。

新規求人の産業別状況 (令和3年6月分)

常用(学卒を除き、常用パートタイムを含む)

ハローワーク留萌

産業別・規模別	区分	6月分	前年 同月分	前年同 月比(%)	構成比(%)		3年度 累 計	2年度 累 計	年 度 対 比 (%)	構成比(%)	
					3年度	2年度				3年度	2年度
AB	農林漁業(01~04)	3	3	0.0	1.1%	1.6%	21	21	0.0	3.1%	3.8%
C	鉱業、採石業、砂利採取業(05)	0	0	-	0.0%	0.0%	0	0	-	0.0%	0.0%
D	建設業(06~08)	12	23	▲ 47.8	4.6%	11.9%	60	62	▲ 3.2	9.0%	11.1%
E	製造業(09~32)	48	21	128.6	18.3%	10.9%	74	48	54.2	11.1%	8.6%
	09 食料品製造業	45	20	125.0	17.1%	10.4%	67	43	55.8	10.0%	7.7%
	10 飲料・たばこ・飼料製造業	0	0	-	0.0%	0.0%	0	0	-	0.0%	0.0%
	12 木材・木製品製造業	0	0	-	0.0%	0.0%	0	1	▲ 100.0	0.0%	0.2%
	14 パルプ・紙・紙加工品製造業	0	0	-	0.0%	0.0%	0	0	-	0.0%	0.0%
	15 印刷・同関連業	0	0	-	0.0%	0.0%	0	0	-	0.0%	0.0%
	18 プラスチック製品製造業	2	0	-	0.8%	0.0%	2	0	-	0.3%	0.0%
	21 窯業・土石製品製造業	1	1	0.0	0.4%	0.5%	2	2	0.0	0.3%	0.4%
	24 金属製品製造業	0	0	-	0.0%	0.0%	0	0	-	0.0%	0.0%
	その他の製造業	0	0	-	0.0%	0.0%	3	2	50.0	0.4%	0.4%
F	電気・ガス・熱供給・水道業(33~36)	0	0	-	0.0%	0.0%	0	2	▲ 100.0	0.0%	0.4%
G	情報通信業(37~41)	0	2	▲ 100.0	0.0%	1.0%	2	2	0.0	0.3%	0.4%
H	運輸業、郵便業(42~49)	11	15	▲ 26.7	4.2%	7.8%	36	45	▲ 20.0	5.4%	8.0%
I	卸売業、小売業(50~61)	36	16	125.0	13.7%	8.3%	80	57	40.4	12.0%	10.2%
J	金融業、保険業(62~67)	1	2	▲ 50.0	0.4%	1.0%	3	2	50.0	0.4%	0.4%
K	不動産業、物品賃貸業(68~70)	0	0	-	0.0%	0.0%	0	0	-	0.0%	0.0%
L	学術研究、専門・技術サービス業(71~74)	3	2	50.0	1.1%	1.0%	11	5	120.0	1.6%	0.9%
M	宿泊業、飲食サービス業(75~77)	6	9	▲ 33.3	2.3%	4.7%	20	22	▲ 9.1	3.0%	3.9%
	75 宿泊業	6	1	500.0	2.3%	0.5%	13	11	18.2	1.9%	2.0%
	76 飲食店	0	8	▲ 100.0	0.0%	4.1%	7	11	▲ 36.4	1.0%	2.0%
N	生活関連サービス業、娯楽業(78~80)	3	2	50.0	1.1%	1.0%	9	5	80.0	1.3%	0.9%
O	教育、学習支援業(81~82)	0	2	▲ 100.0	0.0%	1.0%	2	4	▲ 50.0	0.3%	0.7%
P	医療、福祉(83~85)	109	70	55.7	41.4%	36.3%	242	191	26.7	36.2%	34.1%
Q	複合サービス事業(86~87)	2	2	0.0	0.8%	1.0%	13	11	18.2	1.9%	2.0%
R	サービス業(88~96)	18	8	125.0	6.8%	4.1%	63	50	26.0	9.4%	8.9%
ST	公務、その他(97~99)	11	16	▲ 31.3	4.2%	8.3%	33	33	0.0	4.9%	5.9%
事業所規模別	~ 4人	32	16	100.0	12.2%	8.3%	75	57	31.6	11.2%	10.2%
	5 ~ 29人	115	114	0.9	43.7%	59.1%	322	303	6.3	48.1%	54.1%
	30 ~ 99人	88	47	87.2	33.5%	24.4%	191	162	17.9	28.6%	28.9%
	100 ~ 299人	24	15	60.0	9.1%	7.8%	52	29	79.3	7.8%	5.2%
	300人~	4	1	300.0	1.5%	0.5%	29	9	222.2	4.3%	1.6%
合 計		263	193	36.3			669	560	19.5		

新規求職者の年齢別、職業別状況 (令和3年6月分)

常 用 (学卒を除き、常用パートタイムを含む)

ハローワーク留萌

区 分 年齢別、職業別				構成比 (%)		3年度	2年度	年 度	構成比 (%)	
	6月分	前 年 同月分	前年同 月比 (%)	3年度	2年度	累 計	累 計	対 比 (%)	3年度	2年度
合 計	70	95	▲26.3			309	329	▲6.1		
19歳以下	3	4	▲25.0	4.3%	4.2%	5	6	▲16.7	1.6%	1.8%
20～24歳	4	7	▲42.9	5.7%	7.4%	19	21	▲9.5	6.1%	6.4%
25～29歳	3	6	▲50.0	4.3%	6.3%	20	28	▲28.6	6.5%	8.5%
30～34歳	12	5	140.0	17.1%	5.3%	23	24	▲4.2	7.4%	7.3%
35～39歳	6	6	0.0	8.6%	6.3%	28	26	7.7	9.1%	7.9%
40～44歳	9	8	12.5	12.9%	8.4%	26	24	8.3	8.4%	7.3%
45～49歳	7	7	0.0	10.0%	7.4%	30	31	▲3.2	9.7%	9.4%
50～54歳	5	10	▲50.0	7.1%	10.5%	29	33	▲12.1	9.4%	10.0%
55～59歳	4	7	▲42.9	5.7%	7.4%	27	26	3.8	8.7%	7.9%
60～64歳	4	7	▲42.9	5.7%	7.4%	28	24	16.7	9.1%	7.3%
65歳以上	13	28	▲53.6	18.6%	29.5%	74	86	▲14.0	23.9%	26.1%
44歳以下	37	36	2.8	52.9%	37.9%	121	129	▲6.2	39.2%	39.2%
45歳以上	33	59	▲44.1	47.1%	62.1%	188	200	▲6.0	60.8%	60.8%
55歳以上	21	42	▲50.0	30.0%	44.2%	129	136	▲5.1	41.7%	41.3%
専門的・技術的職業	5	9	▲44.4	7.1%	9.5%	30	37	▲18.9	9.7%	11.2%
管理的職業	0	0	-	0.0%	0.0%	1	0	-	0.3%	0.0%
事務的職業	14	16	▲12.5	20.0%	16.8%	76	73	4.1	24.6%	22.2%
販売の職業	2	6	▲66.7	2.9%	6.3%	13	26	▲50.0	4.2%	7.9%
サービスの職業	17	17	0.0	24.3%	17.9%	55	48	14.6	17.8%	14.6%
保安の職業	7	6	16.7	10.0%	6.3%	8	11	▲27.3	2.6%	3.3%
農林漁業の職業	2	1	100.0	2.9%	1.1%	9	9	0.0	2.9%	2.7%
輸送・機械運転の職業	2	12	▲83.3	2.9%	12.6%	15	28	▲46.4	4.9%	8.5%
生産工程・建設・採掘・ 運搬・清掃・包装等の職業	8	10	▲20.0	11.4%	10.5%	55	49	12.2	17.8%	14.9%
その他の職業	13	18	▲27.8	18.6%	18.9%	47	48	▲2.1	15.2%	14.6%

新規求職者の態様別状況

(令和3年6月分)

常 用 (学卒を除き、常用パートタイムを含む)

ハローワーク留萌

区 分 項 目	年 齢 階 層 別	6月分	前 年 同月分	前年同 月比(%)	3年度 累 計	2年度 累 計	年度対比 (%)	3年度 構成比	2年度 構成比
計	計	70	95	▲26.3	309	329	▲6.1		
	45歳未満	37	36	2.8	121	129	▲6.2		
	45歳以上	33	59	▲44.1	188	200	▲6.0		
	55歳以上	21	42	▲50.0	129	136	▲5.1		
在 職 者	計	14	14	0.0	60	46	30.4	19.4%	14.0%
	45歳未満	11	8	37.5	34	21	61.9	28.1%	16.3%
	45歳以上	3	6	▲50.0	26	25	4.0	13.8%	12.5%
	55歳以上	1	3	▲66.7	11	12	▲8.3	8.5%	8.8%
事 業 主 都 合	計	14	30	▲53.3	78	102	▲23.5	25.2%	31.0%
	45歳未満	2	5	▲60.0	13	16	▲18.8	10.7%	12.4%
	45歳以上	12	25	▲52.0	65	86	▲24.4	34.6%	43.0%
	55歳以上	10	21	▲52.4	51	67	▲23.9	39.5%	49.3%
自 己 都 合	計	31	29	6.9	125	134	▲6.7	40.5%	40.7%
	45歳未満	15	15	0.0	51	72	▲29.2	42.1%	55.8%
	45歳以上	16	14	14.3	74	62	19.4	39.4%	31.0%
	55歳以上	10	8	25.0	52	39	33.3	40.3%	28.7%
無 業 者	計	9	20	▲55.0	36	41	▲12.2	11.7%	12.5%
	45歳未満	7	8	▲12.5	21	20	5.0	17.4%	15.5%
	45歳以上	2	12	▲83.3	15	21	▲28.6	8.0%	10.5%
	55歳以上	0	8	▲100.0	10	12	▲16.7	7.8%	8.8%
そ の 他	計	2	2	0.0	10	6	66.7	3.2%	1.8%
	45歳未満	2	0	-	2	0	-	1.7%	0.0%
	45歳以上	0	2	▲100.0	8	6	33.3	4.3%	3.0%
	55歳以上	0	2	▲100.0	5	6	▲16.7	3.9%	4.4%

* その他：定年退職者、自営業者

労働市場指標

常用(学卒を除き、常用パートタイムを含む)

ハローワーク留萌

年度 月	新規求職者数		新規求人数		新規求人倍率		月間有効求職者数		月間有効求人数		就職件数		有効求人倍率					
	(人)	(%)	(人)	(%)	(倍)	(%)	(人)	(%)	(人)	(%)	(人)	(%)	(倍)	(ポイント)	全道	(ポイント)	全国	(ポイント)
25年	1,942	▲6.5	2,095	0.3	1.08	0.07	7,117	▲7.3	5,460	5.7	804	2.9	0.77	0.10	0.74	0.17	0.87	0.13
26年	1,780	▲8.3	2,400	14.6	1.35	0.27	6,735	▲5.4	6,374	16.7	676	▲15.9	0.95	0.18	0.86	0.12	1.00	0.13
27年	1,639	▲7.9	2,726	13.6	1.66	0.31	6,371	▲5.4	7,258	13.9	692	2.4	1.14	0.19	0.96	0.10	1.11	0.11
28年	1,374	▲16.2	2,873	5.4	2.09	0.43	5,466	▲14.2	7,997	10.2	613	▲11.4	1.46	0.32	1.04	0.08	1.25	0.14
29年	1,337	▲2.7	2,720	▲5.3	2.03	▲0.06	5,112	▲6.5	7,717	▲3.5	487	▲20.6	1.51	0.06	1.11	0.07	1.39	0.14
30年	1,380	3.2	2,435	▲10.5	1.76	▲0.27	5,294	3.6	6,930	▲10.2	557	14.4	1.31	▲0.20	1.17	0.06	1.46	0.07
1年	1,340	▲2.9	2,554	4.9	1.91	0.15	5,173	▲2.3	7,127	2.8	509	▲8.6	1.38	0.07	1.19	0.02	1.41	▲0.05
4	190	1.6	231	14.9	1.22	0.15	551	▲3.8	565	▲7.7	71	4.4	1.03	▲0.04	1.12	0.05	1.38	0.03
5	135	26.2	197	▲11.3	1.46	▲0.61	518	▲3.9	578	▲5.4	54	20.0	1.12	▲0.01	1.13	0.06	1.35	0.02
6	108	12.5	212	▲2.3	1.96	▲0.30	449	▲4.3	580	▲1.9	44	▲12.0	1.29	0.03	1.16	0.06	1.37	0.00
7	82	▲14.6	210	12.9	2.56	0.62	399	▲2.0	586	▲0.8	39	▲9.3	1.47	0.02	1.21	0.05	1.41	▲0.01
8	90	▲1.1	200	0.0	2.22	0.02	396	1.3	598	4.2	34	▲8.1	1.51	0.04	1.22	0.04	1.44	▲0.02
9	82	▲5.7	230	2.7	2.80	0.23	397	2.1	631	7.1	43	7.5	1.59	0.08	1.26	0.04	1.45	▲0.03
10	86	1.2	197	3.1	2.29	0.04	393	3.1	589	0.0	45	▲4.3	1.50	▲0.05	1.27	0.06	1.45	▲0.04
11	82	▲23.4	193	12.9	2.35	0.75	372	▲3.9	592	9.8	35	0.0	1.59	0.20	1.28	0.05	1.48	▲0.04
12	97	19.8	192	15.7	1.98	▲0.07	386	1.8	555	12.3	29	▲6.5	1.44	0.14	1.28	0.06	1.53	▲0.04
1	103	0.0	219	1.9	2.13	0.04	403	4.1	583	10.6	29	31.8	1.45	0.09	1.18	▲0.02	1.44	▲0.12
2	100	▲24.8	213	▲10.5	2.13	0.34	418	▲4.8	611	1.2	34	21.4	1.46	0.08	1.16	▲0.03	1.38	▲0.16
3	185	▲10.6	260	27.5	1.41	0.42	491	▲11.2	659	8.2	52	▲53.2	1.34	0.24	1.09	▲0.10	1.30	▲0.20
2年	1,071	▲20.1	2,421	▲5.2	2.26	0.35	4,931	▲4.7	6,808	▲4.5	454	▲10.8	1.38	0.00	1.19	0.02	1.41	▲0.05
4	155	▲18.4	190	▲17.7	1.23	0.01	539	▲2.2	572	1.2	70	▲1.4	1.06	0.03	0.97	▲0.15	1.13	▲0.25
5	79	▲41.5	177	▲10.2	2.24	0.78	482	▲6.9	559	▲3.3	47	▲13.0	1.16	0.04	0.93	▲0.20	1.02	▲0.33
6	95	▲12.0	193	▲9.0	2.03	0.07	418	▲6.9	539	▲7.1	41	▲6.8	1.29	0.00	0.93	▲0.23	0.97	▲0.40
7	67	▲18.3	199	▲5.2	2.97	0.41	378	▲5.3	531	▲9.4	34	▲12.8	1.40	▲0.07	0.95	▲0.26	0.97	▲0.44
8	70	▲22.2	185	▲7.5	2.64	0.42	373	▲5.8	543	▲9.2	29	▲14.7	1.46	▲0.05	0.94	▲0.28	0.95	▲0.49
9	63	▲23.2	218	▲5.2	3.46	0.66	374	▲5.8	585	▲7.3	28	▲34.9	1.56	▲0.03	0.95	▲0.31	0.95	▲0.50
10	74	▲14.0	195	▲1.0	2.64	0.35	385	▲2.0	574	▲2.5	28	▲37.8	1.49	▲0.01	0.97	▲0.30	0.97	▲0.48
11	70	▲14.6	200	3.6	2.86	0.51	381	2.4	579	▲2.2	28	▲20.0	1.52	▲0.07	0.99	▲0.29	1.00	▲0.48
12	78	▲19.6	192	0.0	2.46	0.48	377	▲2.3	553	▲0.4	20	▲31.0	1.47	0.03	0.99	▲0.29	1.03	▲0.50
1	84	▲18.4	177	▲19.2	2.11	▲0.02	380	▲5.7	536	▲8.1	16	▲44.8	1.41	▲0.04	0.95	▲0.23	1.04	▲0.40
2	87	▲13.0	244	14.6	2.80	0.67	390	▲6.7	593	▲2.9	33	▲2.9	1.52	0.06	0.94	▲0.22	1.04	▲0.34
3	149	▲19.5	251	▲3.5	1.68	0.27	454	▲7.5	644	▲2.3	80	53.8	1.42	0.08	0.96	▲0.13	1.02	▲0.28
3年	309		669		2.17		1,315		1,871		125		1.42					
4	159	2.6	195	2.6	1.23	0.00	474	▲12.1	621	8.6	39	▲44.3	1.31	0.25	0.91	▲0.06	0.95	▲0.18
5	80	1.3	211	19.2	2.64	0.40	452	▲6.2	614	9.8	46	▲2.1	1.36	0.20	0.93	0.00	0.94	▲0.08
6	70	▲26.3	263	36.3	3.76	1.73	389	▲6.9	636	18.0	40	▲2.4	1.63	0.34	0.96	0.03		
7																		
8																		
9																		
10																		
11																		
12																		
1																		
2																		
3																		

※ 有効求人倍率は原数値で表示。

雇用保険適用・給付主要項目

(令和3年6月分)

ハローワーク留萌

項目/区分		当月			当月までの累計				
			前年同月	前年同月 対比(%)		前年度累計	前年度累計 対比(%)		
適用	事業所	適用事業所数	877	882	▲ 0.6	-	-	-	
		設置数	2	3	▲ 33.3	5	11	▲ 54.5	
		廃止数	1	7	▲ 85.7	4	9	▲ 55.6	
	被保険者	一般	被保険者数	7,218	7,264	▲ 0.6	-	-	-
			取得数	107	69	55.1	529	443	19.4
			喪失数	77	58	32.8	367	339	8.3
			うち事業主都合	2	6	▲ 66.7	21	22	▲ 4.5
		高年齢	被保険者数	1,038	942	10.2	-	-	-
			取得数	31	21	47.6	80	54	48.1
			喪失数	14	12	16.7	107	87	23.0
		特例	被保険者数	836	837	▲ 0.1	-	-	-
			取得数	232	234	▲ 0.9	794	801	▲ 0.9
	喪失数		3	7	▲ 57.1	113	102	10.8	
	給付	被保険者一般	受給資格決定数	20	30	▲ 33.3	93	123	▲ 24.4
			初回受給者	21	33	▲ 36.4	81	94	▲ 13.8
受給者実人員			98	109	▲ 10.1	-	-	-	
支給金額(千円)			10,430	10,592	▲ 1.5	30,936	27,238	13.6	
高年齢		受給資格決定数	4	15	▲ 73.3	48	68	▲ 29.4	
		受給者数	7	17	▲ 58.8	52	65	▲ 20.0	
		支給金額(千円)	1,201	3,426	▲ 64.9	11,364	13,642	▲ 16.7	
特例		受給資格決定数	1	5	▲ 80.0	137	122	12.3	
		受給者数	7	4	75.0	316	312	1.3	
		支給金額(千円)	1,472	2,321	▲ 36.6	72,515	72,012	0.7	

※ 適用事業数及び被保険者数については、月末現在の数である。