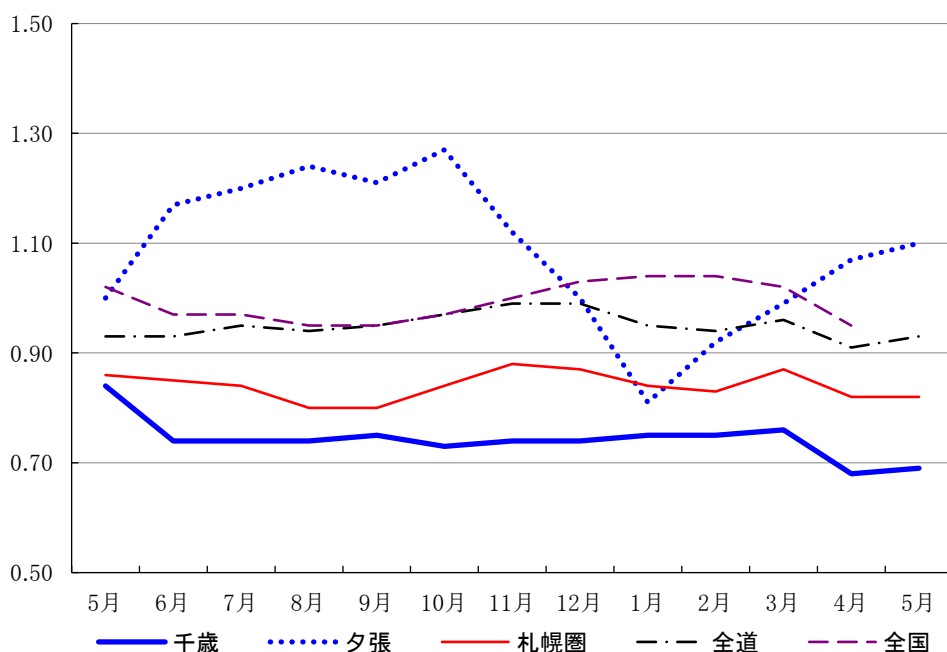


LABOUR LETTER CHITOSE MAY § 2021

雇用失業情勢ちとせ

令和3年5月

有効求人倍率の推移



	千歳	夕張	札幌圏	全道	全国
5月	0.84	1.00	0.86	0.93	1.02
6月	0.74	1.17	0.85	0.93	0.97
7月	0.74	1.20	0.84	0.95	0.97
8月	0.74	1.24	0.80	0.94	0.95
9月	0.75	1.21	0.80	0.95	0.95
10月	0.73	1.27	0.84	0.97	0.97
11月	0.74	1.12	0.88	0.99	1.00
12月	0.74	1.00	0.87	0.99	1.03
1月	0.75	0.81	0.84	0.95	1.04
2月	0.75	0.92	0.83	0.94	1.04
3月	0.76	0.99	0.87	0.96	1.02
4月	0.68	1.07	0.82	0.91	0.95
5月	0.69	1.10	0.82	0.93	

ハローワーク千歳

☎066-8609 千歳市東雲町4丁目2-6
TEL0123-24-2177

ハローワーク夕張(出張所)

☎068-0403 夕張市本町5丁目5番地
TEL0123-52-4411

千歳公共職業安定所

令和3年6月29日発行

* 労働市場の概要 *

新規求職者について

千歳管内

新規求職者数は、482人で前年同月比3.2%、16人減少となった。
年齢別では、44歳以下が231人で同6%、13人増加、45歳以上が251人で同10.4%、29人減少となった。
月間有効求職者数は、2835人で前年同月比15.4%、379人増加となった。

夕張管内

新規求職者数は、58人で前年同月比12.1%、8人減少となった。
年齢別では、44歳以下が19人で同13.6%、3人減少、45歳以上が39人で同11.4%、5人減少となった。
月間有効求職者数は、425人で前年同月比3.9%、16人増加となった。

新規求人数について

千歳管内

常用新規求人数は、683人で前年同月比13.3%、80人増加となった。
主な産業別求人状況を見ると、「学術研究、専門、技術サービス業」は19人で、前年同月比533.3%、16人増、「製造業」は81人で、前年同月比68.8%、33人増、「卸売業、小売業」は64人で、前年同月比64.1%、25人増となった。

一方、「金融業、保険業」は1人で、前年同月比80%、4人減、「農、林、漁業」は15人で、前年同月比59.5%、22人減、「生活関連サービス業、娯楽業」は8人で、前年同月比55.6%、10人減となった。

夕張管内

常用新規求人数は、154人で前年同月比46.7%、49人増加となった。
主な産業別求人状況を見ると、「サービス業(他に分類されないもの)」が18人で、前年同月比800%、16人増、「農、林、漁業」は9人で、前年同月比200%、6人増、「学術研究、専門・技術サービス業」は2人で、前年同月比100%、1人増となった。
一方、「製造業」は10人で、前年同月比37.5%、6人減、「卸売業、小売業」は11人で、前年同月比8.3%、1人減となっている。

有効求人倍率について

常用有効求人倍率は、千歳所計は0.74倍で前年同月差0.12_{ポイント}低下、前年同月を16カ月連続で下回った。
千歳管内は0.69倍で対前年同月差0.15_{ポイント}低下、夕張管内は1.1倍で0.1_{ポイント}上昇となった。

窓口の動向について

千歳管内

紹介件数は352件で前年同月比25.3%、71件増加、就職件数は122件で同37.1%、33件増加となった。
また、雇用保険一般受給資格決定数は254件で、前年同月比25.1%、51件増加となった。

夕張管内

紹介件数は37件で前年同月比27.6%、8件増加、就職件数は18件で同0%、0件で変動がなかった。
また、雇用保険一般受給資格決定数は21件で、前年同月比46.2%、18件減少となった。

1 一般職業紹介状況

(単位:人、%、P)

項目		区分		増減比	3年度	2年度	増減比
		3年5月	2年5月		4月～当月	4月～当月	
千 歳 所 計	新規求職申込件数	540	564	▲ 4.3	1,453	1,423	2.1
	月間有効求職者数	3,260	2,865	13.8	3,320	2,889	14.9
	新規求人数	837	708	18.2	1,726	1,657	4.2
	月間有効求人	2,422	2,473	▲ 2.1	2,442	2,595	▲ 5.9
	紹介件数	389	310	25.5	902	699	29.0
	就職件数	140	107	30.8	294	260	13.1
	(うち雇用保険受給者数)	37	29	27.6	75	75	0.0
	充足数	130	102	27.5	268	244	9.8
	新規充足率	15.5%	14.4%	1.1P	15.5%	14.7%	0.8P
	新規求人倍率	1.55	1.26	0.29P	1.19	1.16	0.03P
	月間有効求人倍率	0.74	0.86	▲ 0.12P	0.74	0.90	▲ 0.16P
千 歳	新規求職申込件数	482	498	▲ 3.2	1,290	1,227	5.1
	月間有効求職者数	2,835	2,456	15.4	2,883	2,467	16.9
	新規求人数	683	603	13.3	1,404	1,366	2.8
	月間有効求人	1,956	2,063	▲ 5.2	1,969	2,151	▲ 8.5
	紹介件数	352	281	25.3	819	632	29.6
	就職件数	122	89	37.1	251	229	9.6
	(うち雇用保険受給者数)	31	22	40.9	59	63	▲ 6.3
	充足数	114	87	31.0	224	205	9.3
	新規充足率	16.7%	14.4%	2.3P	16.0%	15.0%	1.0P
	新規求人倍率	1.42	1.21	0.21P	1.09	1.11	▲ 0.02P
	月間有効求人倍率	0.69	0.84	▲ 0.15P	0.68	0.87	▲ 0.19P
夕 張	新規求職申込件数	58	66	▲ 12.1	163	196	▲ 16.8
	月間有効求職者数	425	409	3.9	437	422	3.6
	新規求人数	154	105	46.7	322	291	10.7
	月間有効求人	466	410	13.7	473	444	6.5
	紹介件数	37	29	27.6	83	67	23.9
	就職件数	18	18	0.0	43	31	38.7
	(うち雇用保険受給者数)	6	7	▲ 14.3	16	12	33.3
	充足数	16	15	6.7	44	39	12.8
	新規充足率	10.4%	14.3%	▲ 3.9P	13.7%	13.4%	0.3P
	新規求人倍率	2.66	1.59	1.07P	1.98	1.48	0.50P
	月間有効求人倍率	1.10	1.00	0.10P	1.08	1.05	0.03P

注1 新規学卒を除きパートを含む原数値

注2 各年度4月～当月のうち「月間有効求職者数」「月間有効求人」欄は、当月までの各月平均値で計上

2 パートタイム職業紹介状況(常用)

(単位:人、%、P)

項目		区分	3年5月	2年5月	増減比	3年度	2年度	増減比
						4月～当月	4月～当月	
千 歳 所 計	新規求職申込件数		197	190	3.7	568	483	17.6
	月間有効求職者数		1,258	1,063	18.3	1,259	1,077	16.9
	新規求人数		232	187	24.1	452	461	▲ 2.0
	月間有効求人数		673	726	▲ 7.3	680	767	▲ 11.3
	紹介件数		126	98	28.6	286	191	49.7
	就職件数		58	34	70.6	111	87	27.6
	月間有効求人倍率		0.53	0.68	▲ 0.15P	0.54	0.71	▲ 0.17P
千 歳	新規求職申込件数		175	165	6.1	514	419	22.7
	月間有効求職者数		1,116	908	22.9	1,114	921	21.0
	新規求人数		172	165	4.2	361	367	▲ 1.6
	月間有効求人数		528	597	▲ 11.6	536	624	▲ 14.1
	紹介件数		114	88	29.5	260	170	52.9
	就職件数		49	29	69.0	94	76	23.7
	月間有効求人倍率		0.47	0.66	▲ 0.19P	0.48	0.68	▲ 0.20P
夕 張	新規求職申込件数		22	25	▲ 12.0	54	64	▲ 15.6
	月間有効求職者数		142	155	▲ 8.4	145	156	▲ 7.1
	新規求人数		60	22	172.7	91	94	▲ 3.2
	月間有効求人数		145	129	12.4	144	143	0.7
	紹介件数		12	10	20.0	26	21	23.8
	就職件数		9	5	80.0	17	11	54.5
	月間有効求人倍率		1.02	0.83	0.19P	0.99	0.92	0.08P

注1 新規学卒を除く

注2 各年度4月～当月のうち「月間有効求職者数」「月間有効求人数」欄は、当月までの各月平均値で計上

3 年齢別職業紹介状況

(単位:人、%)

項目	区分	3年5月	2年5月	3年度		2年度	
				増減比	4月～当月	4月～当月	増減比
千 歳 所 計	新規求職申込件数	540	564	▲ 4.3	1,453	1,423	2.1
	44歳以下	250	240	4.2	654	661	▲ 1.1
	45歳以上	290	324	▲ 10.5	799	762	4.9
	(うち55歳以上)	183	211	▲ 13.3	534	529	0.9
	月間有効求職者数	3,260	2,865	13.8	6,639	5,776	14.9
	44歳以下	1,512	1,341	12.8	3,103	2,730	13.7
	45歳以上	1,748	1,524	14.7	3,536	3,046	16.1
	(うち55歳以上)	1,054	982	7.3	2,124	1,942	9.4
	紹介件数	389	310	25.5	902	699	29.0
	44歳以下	186	167	11.4	467	391	19.4
	45歳以上	203	143	42.0	435	308	41.2
	(うち55歳以上)	102	74	37.8	211	166	27.1
	就職件数	140	107	30.8	294	260	13.1
	44歳以下	79	59	33.9	157	145	8.3
	45歳以上	61	48	27.1	137	115	19.1
	(うち55歳以上)	26	24	8.3	64	53	20.8
	月間有効求人数	2,422	2,473	▲ 2.1	4,882	5,189	▲ 5.9
	44歳以下	1,485	1,430	3.8	2,995	2,994	0.0
45歳以上	937	1,043	▲ 10.2	1,887	2,195	▲ 14.0	
(うち55歳以上)	494	611	▲ 19.1	995	1,288	▲ 22.7	
千 歳	新規求職申込件数	482	498	▲ 3.2	1,290	1,227	5.1
	44歳以下	231	218	6.0	601	594	1.2
	45歳以上	251	280	▲ 10.4	689	633	8.8
	(うち55歳以上)	157	178	▲ 11.8	450	430	4.7
	月間有効求職者数	2,835	2,456	15.4	5,765	4,933	16.9
	44歳以下	1,374	1,206	13.9	2,819	2,456	14.8
	45歳以上	1,461	1,250	16.9	2,946	2,477	18.9
	(うち55歳以上)	870	786	10.7	1,746	1,546	12.9
	紹介件数	352	281	25.3	819	632	29.6
	44歳以下	169	156	8.3	428	373	14.7
	45歳以上	183	125	46.4	391	259	51.0
	(うち55歳以上)	94	65	44.6	190	138	37.7
	就職件数	122	89	37.1	251	229	9.6
	44歳以下	69	52	32.7	138	134	3.0
	45歳以上	53	37	43.2	113	95	18.9
	(うち55歳以上)	22	18	22.2	51	41	24.4
	月間有効求人数	1,956	2,063	▲ 5.2	3,937	4,302	▲ 8.5
	44歳以下	1,195	1,178	1.4	2,407	2,453	▲ 1.9
45歳以上	761	885	▲ 14.0	1,530	1,849	▲ 17.3	
(うち55歳以上)	397	524	▲ 24.2	798	1,095	▲ 27.1	
夕 張	新規求職申込件数	58	66	▲ 12.1	163	196	▲ 16.8
	44歳以下	19	22	▲ 13.6	53	67	▲ 20.9
	45歳以上	39	44	▲ 11.4	110	129	▲ 14.7
	(うち55歳以上)	26	33	▲ 21.2	84	99	▲ 15.2
	月間有効求職者数	425	409	3.9	874	843	3.7
	44歳以下	138	135	2.2	284	274	3.6
	45歳以上	287	274	4.7	590	569	3.7
	(うち55歳以上)	184	196	▲ 6.1	378	396	▲ 4.5
	紹介件数	37	29	27.6	83	67	23.9
	44歳以下	17	11	54.5	39	18	116.7
	45歳以上	20	18	11.1	44	49	▲ 10.2
	(うち55歳以上)	8	9	▲ 11.1	21	28	▲ 25.0
	就職件数	18	18	0.0	43	31	38.7
	44歳以下	10	7	42.9	19	11	72.7
	45歳以上	8	11	▲ 27.3	24	20	20.0
	(うち55歳以上)	4	6	▲ 33.3	13	12	8.3
	月間有効求人数	466	410	13.7	945	887	6.5
	44歳以下	290	252	15.1	588	541	8.7
45歳以上	176	158	11.4	357	346	3.2	
(うち55歳以上)	97	87	11.5	197	193	2.1	

注1 新規学卒を除きパートを含む

注2 年齢別有効求人数は一定則に基づく計算値(推定)

4 新規求職者の状況(常用)

(単位:人、%)

項目	区分	3年5月	2年5月	3年度		2年度	
				増減比	4月～当月	4月～当月	増減比
千 歳 所 計	計	540	564	▲ 4.3	1,453	1,423	2.1
	新規求職者〔一般〕	343	374	▲ 8.3	885	940	▲ 5.9
	在職者	88	87	1.1	190	190	0.0
	離職者	217	238	▲ 8.8	600	652	▲ 8.0
	事業主都合	50	83	▲ 39.8	205	253	▲ 19.0
	自己都合	161	142	13.4	372	357	4.2
	定年退職	4	11	▲ 63.6	21	36	▲ 41.7
	自営その他	2	1	100.0	2	3	▲ 33.3
	無業者	38	49	▲ 22.4	95	98	▲ 3.1
	新規求職者〔パート〕	197	190	3.7	568	483	17.6
千 歳	計	482	498	▲ 3.2	1,290	1,227	5.1
	新規求職者〔一般〕	307	333	▲ 7.8	776	808	▲ 4.0
	在職者	82	83	▲ 1.2	180	180	0.0
	離職者	192	206	▲ 6.8	513	550	▲ 6.7
	事業主都合	40	66	▲ 39.4	165	204	▲ 19.1
	自己都合	146	127	15.0	326	308	5.8
	定年退職	4	11	▲ 63.6	20	32	▲ 37.5
	自営その他	2	1	100.0	2	3	▲ 33.3
	無業者	33	44	▲ 25.0	83	78	6.4
	新規求職者〔パート〕	175	165	6.1	514	419	22.7
夕 張	計	58	66	▲ 12.1	163	196	▲ 16.8
	新規求職者〔一般〕	36	41	▲ 12.2	109	132	▲ 17.4
	在職者	6	4	50.0	10	10	0.0
	離職者	25	32	▲ 21.9	87	102	▲ 14.7
	事業主都合	10	17	▲ 41.2	40	49	▲ 18.4
	自己都合	15	15	0.0	46	49	▲ 6.1
	定年退職	0	0	-	1	4	▲ 75.0
	自営その他	0	0	-	0	0	-
	無業者	5	5	0.0	12	20	▲ 40.0
	新規求職者〔パート〕	22	25	▲ 12.0	54	64	▲ 15.6

注1 新規学卒を除きパートを含む原数値

5 産業別・規模別新規求人状況（常用）

千歳所計

（単位：人、％）

産業別	項目	3年5月	2年5月	3年度		2年度	
				増減比	4月～当月	4月～当月	増減比
AB	農, 林, 漁業	24	40	▲ 40.0	50	90	▲ 44.4
C	鉱業, 採石業, 砂利採取業	3	2	50.0	5	4	25.0
D	建設業	159	128	24.2	359	303	18.5
E	製造業	91	64	42.2	209	197	6.1
	09 食料品製造業	12	33	▲ 63.6	42	79	▲ 46.8
	10 飲料・たばこ・飼料製造業	1	1	0.0	4	6	▲ 33.3
	11 繊維工業	0	1	-	0	1	-
	12 木材・木製品製造業(家具を除く)	3	1	200.0	9	3	200.0
	13 家具・装備品製造業	1	1	0.0	1	1	0.0
	14 パルプ・紙・紙加工品製造業	0	0	-	3	0	-
	15 印刷・同関連業	6	1	500.0	6	3	100.0
	16 化学工業	0	0	-	1	0	-
	17 石油製品・石炭製品製造業	0	1	-	0	1	-
	18 プラスチック製品製造業	7	3	133.3	10	9	11.1
	19 ゴム製品製造業	2	0	-	3	1	200.0
	21 窯業・土石製品製造業	7	5	40.0	41	40	2.5
	22 鉄鋼業	0	0	-	0	0	-
	23 非鉄金属製造業	0	0	-	0	0	-
	24 金属製品製造業	10	10	0.0	29	32	▲ 9.4
	25 はん用機械器具製造業	0	0	-	0	1	-
	26 生産用機械器具製造業	0	1	-	4	3	33.3
	27 業務用機械器具製造業	0	5	-	0	5	-
	28 電子部品・デバイス・電子回路製造業	26	1	2500.0	31	4	675.0
	29 電気機械器具製造業	0	0	-	0	1	-
	30 情報通信機械器具製造業	0	0	-	3	3	0.0
	31 輸送用機械器具製造業	16	0	-	21	1	2000.0
	20, 32 その他の製造業	0	0	-	1	3	▲ 66.7
F	電気・ガス・熱供給・水道業	1	1	0.0	2	3	▲ 33.3
G	情報通信業	0	0	-	0	0	-
H	運輸業・郵便業	46	41	12.2	95	79	20.3
I	卸売業, 小売業	75	51	47.1	138	131	5.3
	50～55 卸売業	13	12	8.3	25	34	▲ 26.5
	56～61 小売業	62	39	59.0	113	97	16.5
J	金融業, 保険業	1	5	▲ 80.0	3	6	▲ 50.0
K	不動産業, 物品賃貸業	10	11	▲ 9.1	24	18	33.3
L	学術研究, 専門・技術サービス業	21	4	425.0	27	7	285.7
M	宿泊業, 飲食サービス業	27	24	12.5	48	51	▲ 5.9
	75 宿泊業	15	6	150.0	27	18	50.0
	76 飲食店	12	16	▲ 25.0	20	31	▲ 35.5
N	生活関連サービス業, 娯楽業	13	18	▲ 27.8	35	39	▲ 10.3
O	教育, 学習支援業	13	10	30.0	32	39	▲ 17.9
P	医療, 福祉	247	235	5.1	500	470	6.4
	83 医療業	77	78	▲ 1.3	195	175	11.4
	84 保健衛生	8	0	-	8	0	-
	85 社会保険・社会福祉・介護事業	162	157	3.2	297	295	0.7
Q	複合サービス事業	1	3	▲ 66.7	4	5	▲ 20.0
R	サービス業(他に分類されないもの)	78	60	30.0	149	168	▲ 11.3
ST	公務・その他	27	11	145.5	46	47	▲ 2.1
	合計	837	708	18.2	1,726	1,657	4.2
規模別	4人以下	53	28	89.3	120	81	48.1
	5～29人	269	206	30.6	584	536	9.0
	30～99人	192	207	▲ 7.2	388	423	▲ 8.3
	100～299人	160	88	81.8	307	210	46.2
	300～499人	52	43	20.9	92	104	▲ 11.5
	500人以上	111	136	▲ 18.4	235	303	▲ 22.4

注 新規学卒を除きパートを含む

千歳

(単位:人、%)

産業別	項目	3年5月	2年5月	増減比	3年度	2年度	増減比
					4月～当月	4月～当月	
AB	農, 林, 漁業	15	37	▲ 59.5	36	50	▲ 28.0
C	鉱業, 採石業, 砂利採取業	0	0	-	0	0	-
D	建設業	133	110	20.9	300	266	12.8
E	製造業	81	48	68.8	163	153	6.5
	09 食料品製造業	12	26	▲ 53.8	35	72	▲ 51.4
	10 飲料・たばこ・飼料製造業	0	0	-	3	4	▲ 25.0
	11 繊維工業	0	1	-	0	1	-
	12 木材・木製品製造業(家具を除く)	0	0	-	2	2	0.0
	13 家具・装備品製造業	1	0	-	1	0	-
	14 パルプ・紙・紙加工品製造業	0	0	-	2	0	-
	15 印刷・同関連業	6	1	500.0	6	3	100.0
	16 化学工業	0	0	-	0	0	-
	17 石油製品・石炭製品製造業	0	1	-	0	1	-
	18 プラスチック製品製造業	7	3	133.3	10	9	11.1
	19 ゴム製品製造業	0	0	-	1	1	0.0
	21 窯業・土石製品製造業	7	5	40.0	33	32	3.1
	22 鉄鋼業	0	0	-	0	0	-
	23 非鉄金属製造業	0	0	-	0	0	-
	24 金属製品製造業	6	5	20.0	16	13	23.1
	25 はん用機械器具製造業	0	0	-	0	1	-
	26 生産用機械器具製造業	0	0	-	0	0	-
	27 業務用機械器具製造業	0	5	-	0	5	-
	28 電子部品・デバイス・電子回路製造業	26	1	2500.0	31	4	675.0
	29 電気機械器具製造業	0	0	-	0	1	-
	30 情報通信機械器具製造業	0	0	-	3	3	0.0
	31 輸送用機械器具製造業	16	0	-	20	1	1900.0
	20, 32 その他の製造業	0	0	-	0	0	-
F	電気・ガス・熱供給・水道業	1	1	0.0	2	2	0.0
G	情報通信業	0	0	-	0	0	-
H	運輸業・郵便業	43	41	4.9	88	74	18.9
I	卸売業, 小売業	64	39	64.1	116	106	9.4
	50～55 卸売業	10	9	11.1	19	27	▲ 29.6
	56～61 小売業	54	30	80.0	97	79	22.8
J	金融業, 保険業	1	5	▲ 80.0	3	6	▲ 50.0
K	不動産業, 物品賃貸業	10	11	▲ 9.1	24	18	33.3
L	学術研究, 専門・技術サービス業	19	3	533.3	25	6	316.7
M	宿泊業, 飲食サービス業	26	23	13.0	46	46	0.0
	75 宿泊業	14	5	180.0	25	14	78.6
	76 飲食店	12	16	▲ 25.0	20	30	▲ 33.3
N	生活関連サービス業, 娯楽業	8	18	▲ 55.6	27	39	▲ 30.8
O	教育, 学習支援業	13	10	30.0	32	32	0.0
P	医療, 福祉	197	187	5.3	395	372	6.2
	83 医療業	72	72	0.0	176	155	13.5
	84 保健衛生	8	0	-	8	0	-
	85 社会保険・社会福祉・介護事業	117	115	1.7	211	217	▲ 2.8
Q	複合サービス事業	1	2	▲ 50.0	4	3	33.3
R	サービス業(他に分類されないもの)	60	58	3.4	114	149	▲ 23.5
ST	公務・その他	11	10	10.0	29	44	▲ 34.1
	合計	683	603	13.3	1,404	1,366	2.8
規模別	4人以下	37	24	54.2	92	69	33.3
	5～29人	213	176	21.0	481	437	10.1
	30～99人	166	169	▲ 1.8	287	307	▲ 6.5
	100～299人	127	72	76.4	258	182	41.8
	300～499人	43	34	26.5	75	78	▲ 3.8
	500人以上	97	128	▲ 24.2	211	293	▲ 28.0

注 新規学卒を除きパートを含む

夕張

(単位:人、%)

産業別	項目	3年5月	2年5月	3年度		2年度	
				増減比	4月～当月	4月～当月	増減比
AB	農, 林, 漁業	9	3	200.0	14	40	▲ 65.0
C	鉱業, 採石業, 砂利採取業	3	2	50.0	5	4	25.0
D	建設業	26	18	44.4	59	37	59.5
E	製造業	10	16	▲ 37.5	46	44	4.5
	09 食料品製造業	0	7	-	7	7	0.0
	10 飲料・たばこ・飼料製造業	1	1	0.0	1	2	▲ 50.0
	11 繊維工業	0	0	-	0	0	-
	12 木材・木製品製造業(家具を除く)	3	1	200.0	7	1	600.0
	13 家具・装備品製造業	0	1	-	0	1	-
	14 パルプ・紙・紙加工品製造業	0	0	-	1	0	-
	15 印刷・同関連業	0	0	-	0	0	-
	16 化学工業	0	0	-	1	0	-
	17 石油製品・石炭製品製造業	0	0	-	0	0	-
	18 プラスチック製品製造業	0	0	-	0	0	-
	19 ゴム製品製造業	2	0	-	2	0	-
	21 窯業・土石製品製造業	0	0	-	8	8	0.0
	22 鉄鋼業	0	0	-	0	0	-
	23 非鉄金属製造業	0	0	-	0	0	-
	24 金属製品製造業	4	5	▲ 20.0	13	19	▲ 31.6
	25 はん用機械器具製造業	0	0	-	0	0	-
	26 生産用機械器具製造業	0	1	-	4	3	33.3
	27 業務用機械器具製造業	0	0	-	0	0	-
	28 電子部品・デバイス・電子回路製造業	0	0	-	0	0	-
	29 電気機械器具製造業	0	0	-	0	0	-
	30 情報通信機械器具製造業	0	0	-	0	0	-
	31 輸送用機械器具製造業	0	0	-	1	0	-
	20, 32 その他の製造業	0	0	-	1	3	▲ 66.7
F	電気・ガス・熱供給・水道業	0	0	-	0	1	-
G	情報通信業	0	0	-	0	0	-
H	運輸業・郵便業	3	0	-	7	5	40.0
I	卸売業, 小売業	11	12	▲ 8.3	22	25	▲ 12.0
	50～55 卸売業	3	3	0.0	6	7	▲ 14.3
	56～61 小売業	8	9	▲ 11.1	16	18	▲ 11.1
J	金融業, 保険業	0	0	-	0	0	-
K	不動産業, 物品賃貸業	0	0	-	0	0	-
L	学術研究, 専門・技術サービス業	2	1	100.0	2	1	100.0
M	宿泊業, 飲食サービス業	1	1	0.0	2	5	▲ 60.0
	75 宿泊業	1	1	0.0	2	4	▲ 50.0
	76 飲食店	0	0	-	0	1	-
N	生活関連サービス業, 娯楽業	5	0	-	8	0	-
O	教育, 学習支援業	0	0	-	0	7	-
P	医療, 福祉	50	48	4.2	105	98	7.1
	83 医療業	5	6	▲ 16.7	19	20	▲ 5.0
	84 保健衛生	0	0	-	0	0	-
	85 社会保険・社会福祉・介護事業	45	42	7.1	86	78	10.3
Q	複合サービス事業	0	1	-	0	2	-
R	サービス業(他に分類されないもの)	18	2	800.0	35	19	84.2
ST	公務・その他	16	1	1500.0	17	3	466.7
	合計	154	105	46.7	322	291	10.7
規模別	4人以下	16	4	300.0	28	12	133.3
	5～29人	56	30	86.7	103	99	4.0
	30～99人	26	38	▲ 31.6	101	116	▲ 12.9
	100～299人	33	16	106.3	49	28	75.0
	300～499人	9	9	0.0	17	26	▲ 34.6
	500人以上	14	8	75.0	24	10	140.0

注 新規学卒を除きパートを含む

6 障害者職業紹介状況

(単位:人、%)

項目	区分	計	3年5月			2年5月		3年度	2年度	増減比	
			身体	知的	精神等	計	増減比	4月～当月	4月～当月		
千 歳 所 計	新規求職申込件数	25	10	6	9	19	31.6	53	44	20.5	
	紹介件数	36	13	7	16	20	80.0	71	46	54.3	
	就職件数	17	8	4	5	9	88.9	38	32	18.8	
	新規登録者数	17	7	5	5	10	70.0	35	23	52.2	
	【期末現在登録状況】										
	計	1,470	576	439	455	1,383	6.3	/			
	有効求職者	438	153	93	192	313	39.9				
	就業中の者	908	372	298	238	885	2.6				
	保留中の者	124	51	48	25	185	▲ 33.0				
	千 歳	新規求職申込件数	23	9	6	8	18	27.8	46	38	21.1
紹介件数		28	12	4	12	19	47.4	56	41	36.6	
就職件数		12	6	3	3	8	50.0	31	31	0.0	
新規登録者数		16	6	5	5	9	77.8	30	19	57.9	
【期末現在登録状況】											
計		1,154	430	335	389	1,085	6.4	/			
有効求職者		369	119	81	169	262	40.8				
就業中の者		736	286	241	209	713	3.2				
保留中の者		49	25	13	11	110	▲ 55.5				
夕 張		新規求職申込件数	2	1	0	1	1	100.0	7	6	16.7
	紹介件数	8	1	3	4	1	700.0	15	5	200.0	
	就職件数	5	2	1	2	1	400.0	7	1	600.0	
	新規登録者数	1	1	0	0	1	0.0	5	4	25.0	
	【期末現在登録状況】										
	計	316	146	104	66	298	6.0	/			
	有効求職者	69	34	12	23	51	35.3				
	就業中の者	172	86	57	29	172	0.0				
	保留中の者	75	26	35	14	75	0.0				

7 雇用保険取扱状況

千歳所計

(単位:人、%、千円)

項目	区分	3年5月	2年5月	増減比	3年度	2年度	増減比			
					4月～当月	4月～当月				
適 用 状 況	月末現在適用事業所数	2,820	2,778	1.5	/	/	/			
	月末現在被保険者数	44,089	44,729	▲ 1.4						
	一般被保険者	39,664	40,262	▲ 1.5						
	高年齢	3,374	3,364	0.3						
	短期雇用特例	1,051	1,103	▲ 4.7						
	被保険者資格取得数	1,262	1,635	▲ 22.8				3,107	3,547	▲ 12.4
	一般被保険者	674	1,009	▲ 33.2				2,041	2,379	▲ 14.2
	高年齢	64	74	▲ 13.5				120	165	▲ 27.3
	短期雇用特例	524	552	▲ 5.1				946	1,003	▲ 5.7
	被保険者資格喪失数	513	655	▲ 21.7				2,082	2,256	▲ 7.7
一般被保険者	435	543	▲ 19.9	1,721	1,863	▲ 7.6				
高年齢	76	90	▲ 15.6	312	328	▲ 4.9				
短期雇用特例	2	22	▲ 90.9	49	65	▲ 24.6				
事業主都合〔一般〕	12	40	▲ 70.0	180	188	▲ 4.3				
失 業 給 付 状 況	一般受給資格決定数	275	242	13.6	599	619	▲ 3.2			
	受給者実人員	898	805	11.6	1,878	1,580	18.9			
	支給金額	98,292	87,220	12.7	210,150	166,971	25.9			
	高年齢受給資格決定数	89	79	12.7	229	224	2.2			
	受給者数	89	107	▲ 16.8	219	224	▲ 2.2			
	支給金額	18,622	24,053	▲ 22.6	47,062	49,238	▲ 4.4			
	特例受給資格決定数	13	18	▲ 27.8	70	83	▲ 15.7			
	受給者数	17	16	6.3	189	177	6.8			
	支給金額	3,920	4,379	▲ 10.5	42,088	40,014	5.2			
	再就職手当支給人員	66	65	1.5	114	101	12.9			
支給金額合計	28,319	32,384	▲ 12.6	51,017	46,495	9.7				

注1 一般及び高年齢は短時間労働被保険者を含む

注2 適用事業所数及び被保険者数の年度累計は当月末現在の数値のため省略

千歳

(単位:人、%、千円)

項目	区分	3年5月	2年5月	増減比	3年度	2年度	増減比			
					4月～当月	4月～当月				
適用状況	月末現在適用事業所数	2,066	2,023	2.1	/	/	/			
	月末現在被保険者数	37,329	37,645	▲ 0.8						
	一般被保険者	33,941	34,266	▲ 0.9						
	高年齢	2,691	2,691	0.0						
	短期雇用特例	697	688	1.3						
	被保険者資格取得数	883	1,249	▲ 29.3				2,411	2,864	▲ 15.8
	一般被保険者	530	882	▲ 39.9				1,718	2,116	▲ 18.8
	高年齢	29	58	▲ 50.0				77	129	▲ 40.3
	短期雇用特例	324	309	4.9				616	619	▲ 0.5
	被保険者資格喪失数	465	579	▲ 19.7				1,690	1,891	▲ 10.6
一般被保険者	393	488	▲ 19.5	1,412	1,585	▲ 10.9				
高年齢	70	72	▲ 2.8	241	251	▲ 4.0				
短期雇用特例	2	19	▲ 89.5	37	55	▲ 32.7				
事業主都合〔一般〕	12	28	▲ 57.1	52	135	▲ 61.5				
失業給付等状況	一般受給資格決定数	254	203	25.1	516	505	2.2			
	受給者実人員	762	646	18.0	1,569	1,230	27.6			
	支給金額	82,315	69,897	17.8	174,515	132,455	31.8			
	高年齢受給資格決定数	78	62	25.8	191	174	9.8			
	受給者数	75	88	▲ 14.8	185	159	16.4			
	支給金額	15,927	19,622	▲ 18.8	40,291	35,600	13.2			
	特例受給資格決定数	12	14	▲ 14.3	48	67	▲ 28.4			
	受給者数	15	15	0.0	117	124	▲ 5.6			
	支給金額	3,537	3,839	▲ 7.9	26,718	28,086	▲ 4.9			
	再就職手当支給人員	54	23	134.8	82	47	74.5			
支給金額合計	21,952	8,802	149.4	32,320	17,089	89.1				

夕張

(単位:人、%、千円)

項目	区分	3年5月	2年5月	増減比	3年度	2年度	増減比			
					4月～当月	4月～当月				
適用状況	月末現在適用事業所数	754	755	▲ 0.1	/	/	/			
	月末現在被保険者数	6,760	7,084	▲ 4.6						
	一般被保険者	5,723	5,996	▲ 4.6						
	高年齢	683	673	1.5						
	短期雇用特例	354	415	▲ 14.7						
	被保険者資格取得数	379	386	▲ 1.8				696	683	1.9
	一般被保険者	144	127	13.4				323	263	22.8
	高年齢	35	16	118.8				43	36	19.4
	短期雇用特例	200	243	▲ 17.7				330	384	▲ 14.1
	被保険者資格喪失数	48	76	▲ 36.8				392	365	7.4
一般被保険者	42	55	▲ 23.6	309	278	11.2				
高年齢	6	18	▲ 66.7	71	77	▲ 7.8				
短期雇用特例	0	3	-	12	10	20.0				
事業主都合〔一般〕	0	12	-	128	53	141.5				
失業給付等状況	一般受給資格決定数	21	39	▲ 46.2	83	114	▲ 27.2			
	受給者実人員	136	159	▲ 14.5	309	350	▲ 11.7			
	支給金額	15,977	17,323	▲ 7.8	35,635	34,516	3.2			
	高年齢受給資格決定数	11	17	▲ 35.3	38	50	▲ 24.0			
	受給者数	14	19	▲ 26.3	34	65	▲ 47.7			
	支給金額	2,695	4,431	▲ 39.2	6,771	13,638	▲ 50.4			
	特例受給資格決定数	1	4	▲ 75.0	22	16	37.5			
	受給者数	2	1	100.0	72	53	35.8			
	支給金額	383	540	▲ 29.1	15,370	11,928	28.9			
	再就職手当支給人員	12	42	▲ 71.4	32	54	▲ 40.7			
支給金額合計	6,367	23,582	▲ 73.0	18,697	29,406	▲ 36.4				

注1 一般及び高年齢は短時間労働被保険者を含む

注2 適用事業所数及び被保険者数の年度累計は当月末現在の数値のため省略