

# 業務概要

## 令和3年5月

### 目次

1	労働市場動向	p - 1
2	一般職業紹介状況	p - 2
3	産業別・企業規模別新規求人状況	p - 3
4	新規求人数の正社員割合	p - 4
5	職業別、求人・求職状況（パートを含む常用）	p - 4
6	新規求職者の状況（常用）	p - 5
7	新規学校卒業者の職業紹介状況	p - 5
8	出先機関の職業紹介状況	p - 6
9	障害者の職業紹介状況	p - 6
10	雇用保険取扱状況	p - 7
11	職業紹介主要指標	p - 8

 ハローワークとまこまい

苫小牧公共職業安定所

〒053-8609 苫小牧市港町1丁目6番15号 苫小牧港湾合同庁舎 1・2・3階

ワークプラザとまこまい

〒053-0022 苫小牧市表町5丁目11番5号 ふれんどビル 3階



ハローワークとまこまいの  
マスコット“ワークくん”

令和3年6月29日発行

# 1 労働市場動向（常用）～ 令和3年5月

令和3年5月の有効求人倍率は1.12倍で、前年同月(1.19倍)を0.07ポイント下回った。  
 16か月連続で前年同月を下回った。1倍を上回るのは48か月連続。  
 ※北海道の有効求人倍率は0.93倍で、前年同月と同数となった。

## 求人

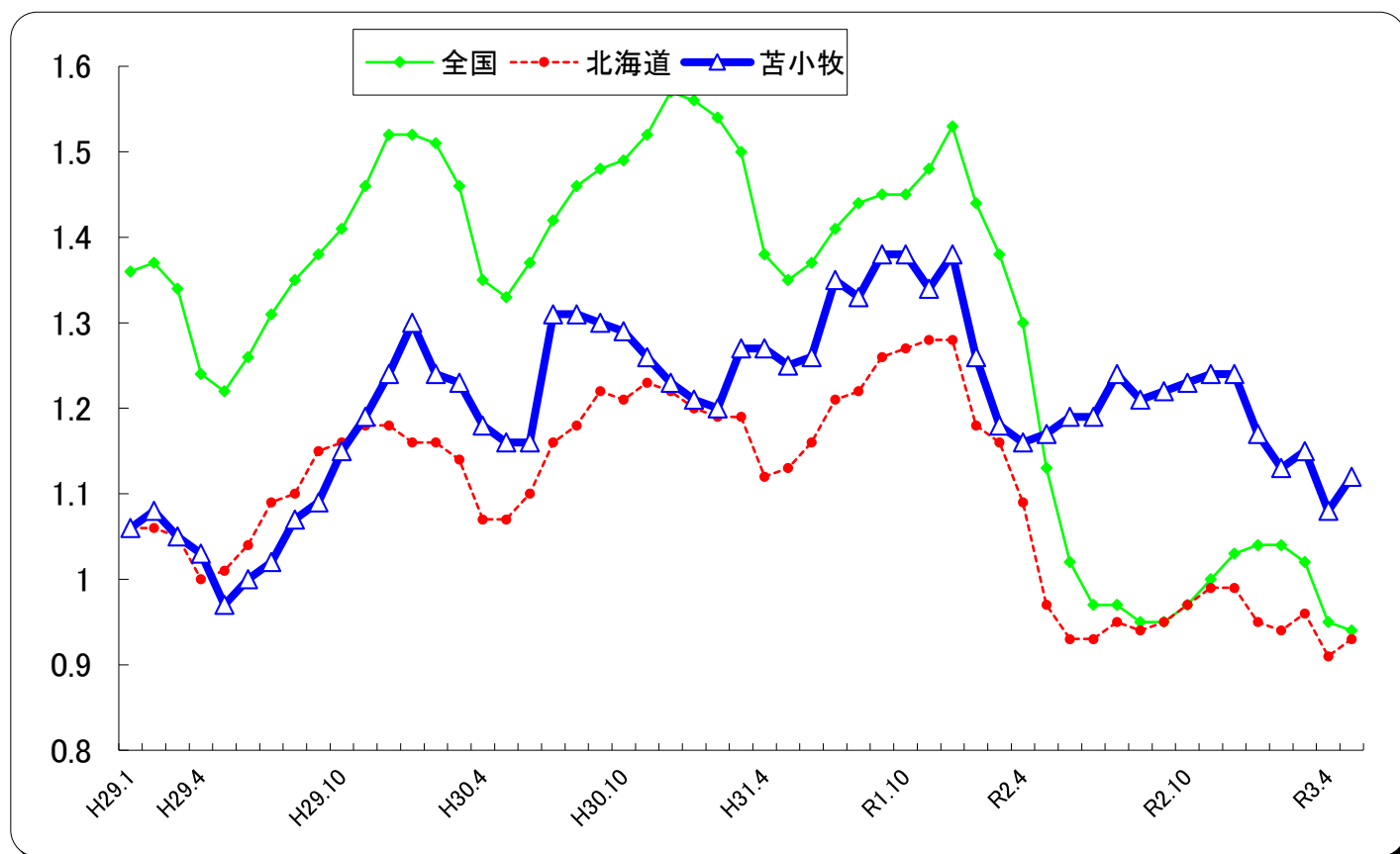
新規求人数は前年同月比10.6%増加し、2か月ぶりに増加となった。  
 月間有効求人数は同6.4%増加し、6か月連続で前年同月を上回った。

主な産業で増加したのは、運輸業・郵便業が同9.6%、卸売・小売業が同96.6%、  
 医療・福祉が同15.7%、サービス業が同31.9%、減少した産業は、建設業が同2.0%、  
 製造業が同48.1%、宿泊業・飲食サービス業が同2.3%となっている。

## 求職

新規求職申込件数は同4.4%増加し、3か月連続で前年同月を上回った。  
 月間有効求職者数は同13.0%増加し、9か月連続で前年同月を上回った。

紹介件数は同40.1%増加し、就職件数は同32.5%増加した。



常用有効求人倍率の推移（数値は原数値）

年月	R2.5	R2.6	R2.7	R2.8	R2.9	R2.10	R2.11	R2.12	R3.1	R3.2	R3.3	R3.4	R3.5
全国	1.02	0.97	0.97	0.95	0.95	0.97	1.00	1.03	1.04	1.04	1.02	0.95	0.94
北海道	0.93	0.93	0.95	0.94	0.95	0.97	0.99	0.99	0.95	0.94	0.96	0.91	0.93
苫小牧	1.19	1.19	1.24	1.21	1.22	1.23	1.24	1.24	1.17	1.13	1.15	1.08	1.12

完全失業率の推移（数値は原数値）

年月	R2.5	R2.6	R2.7	R2.8	R2.9	R2.10	R2.11	R2.12	R3.1	R3.2	R3.3	R3.4	R3.5
全国	2.9	2.8	2.9	3.0	3.0	3.1	2.8	2.8	2.9	2.8	2.7	3.0	
北海道	3.3			2.7			3.3			3.0			

※常用とは、雇用契約において雇用期間の定めのない、又は4か月以上の雇用期間が定められているものをいう。

## 2 一般職業紹介状況（パートを含む常用）

区 分 項 目	令和3年		令和2年		令和3年度		令和2年度	備 考
	5月	前年比	5月	累計	同期比	累計		
新規求職申込件数	755	4.4	723	1,913	7.3	1,783		
うちパート	280	12.9	248	764	20.1	636		
うち45歳以上	422	13.1	373	1,088	7.9	1,008		
うち非自発的離職者	145	▲ 8.8	159	472	2.6	460		
月間有効求職者数	3,872	13.0	3,427	7,837	12.9	6,940		
うちパート	1,515	20.9	1,253	3,053	21.1	2,522		
うち45歳以上	2,183	14.8	1,902	4,404	13.4	3,884		
新規求人数	1,449	10.6	1,310	3,004	0.8	2,980		
うちパート	480	29.4	371	853	8.2	788		
月間有効求人数	4,337	6.4	4,078	8,621	5.1	8,204		
うちパート	1,171	10.2	1,063	2,266	6.9	2,120		
うち45歳以上	1,740	5.5	1,650	3,445	3.7	3,321		
紹介件数	562	40.1	401	1,204	23.2	977		
うちパート	153	91.3	80	343	55.9	220		
うち45歳以上	281	39.8	201	621	27.0	489		
就職件数	204	32.5	154	428	10.0	389		
うちパート	70	52.2	46	146	21.7	120		
うち45歳以上	104	35.1	77	223	14.4	195		
うち雇用保険受給者	65	38.3	47	123	20.6	102		
充足数	197	37.8	143	433	19.0	364		
新規求人倍率	1.92	0.11P	1.81	1.57	▲ 0.10P	1.67		
有効求人倍率	1.12	0.07P	1.19	1.10	▲ 0.08P	1.18		
就職率	27.0	5.7P	21.3	22.4	0.6P	21.8		
充足率	13.6	2.7P	10.9	14.4	2.2P	12.2		

※新規求人倍率＝新規求人数／新規求職申込件数 ※有効求人倍率＝月間有効求人数／月間有効求職者数

※就職率＝就職件数／新規求職申込件数

※充足率＝充足数／新規求人数

### 3 産業別・企業規模別常用新規求人状況（パートを含む常用）

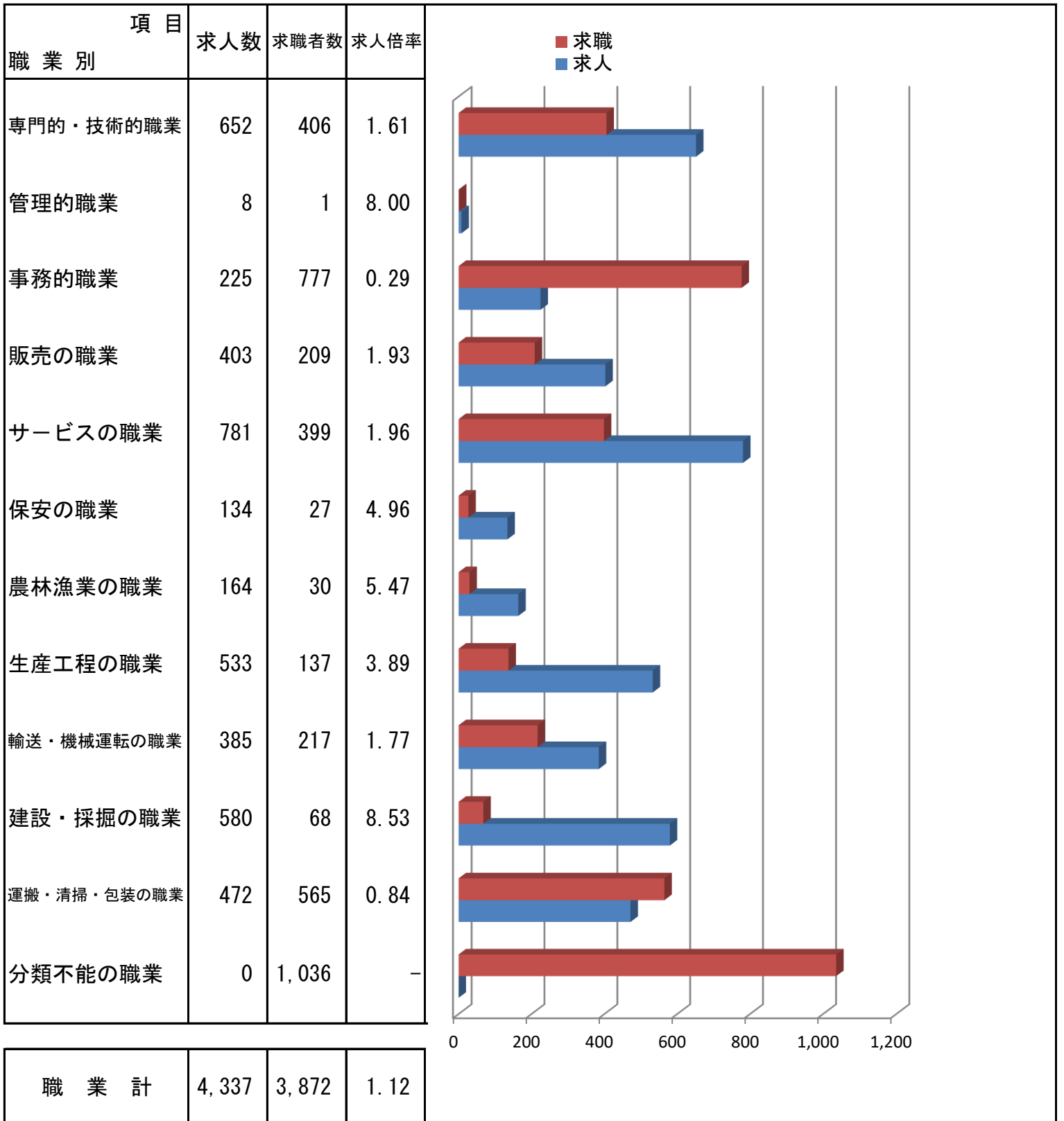
区 分 産業・規模別	令和3年		令和2年	令和3年度		令和2年度	備 考
	5月	前年比	5月	累計	同期比	累計	
AB 農・林・漁業	72	▲ 7.7	78	128	▲ 0.8	129	
C 鉱 業	0	▲ 100.0	5	5	▲ 54.5	11	
D 建設業	242	▲ 2.0	247	579	3.9	557	
E 製造業	56	▲ 48.1	108	167	▲ 26.8	228	
(09 食料品製造)	14	0.0	14	38	▲ 19.1	47	
(12 木材・木製品製造)	17	41.7	12	31	19.2	26	
(15 印刷・同関連)	0	▲ 100.0	1	0	▲ 100.0	1	
(21 窯業・土石製品製造)	2	0.0	2	12	▲ 7.7	13	
(311 自動車部品製造)	4	▲ 87.9	33	31	▲ 16.2	37	
F 電気・ガス・熱供給・水道業	2	100.0	1	5	▲ 16.7	6	
G 情報通信業	3	▲ 50.0	6	7	▲ 41.7	12	
H 運輸業・郵便業	126	9.6	115	233	▲ 5.3	246	
I 卸売・小売業	287	96.6	146	470	24.0	379	
J 金融・保険業	3	▲ 76.9	13	12	▲ 40.0	20	
K 不動産業・物品賃貸業	19	▲ 17.4	23	34	0.0	34	
L 学術研究、専門・技術サービス	11	22.2	9	48	23.1	39	
M 宿泊業・飲食サービス業	42	▲ 2.3	43	73	▲ 40.7	123	
N 生活関連サービス	30	▲ 31.8	44	48	▲ 54.7	106	
O 教育・学習支援業	47	67.9	28	69	38.0	50	
P 医療・福祉	310	15.7	268	722	9.4	660	
Q 複合サービス業	0	▲ 100.0	3	8	▲ 38.5	13	
R サービス業	178	31.9	135	364	17.8	309	
(91 職業紹介・派遣業)	26	1200.0	2	47	235.7	14	
S, T 公務・その他	21	▲ 44.7	38	32	▲ 44.8	58	
計	1,449	10.6	1,310	3,004	0.8	2,980	
29人以下	583	3.7	562	1,166	5.0	1,110	
30～99人	245	▲ 2.0	250	592	0.3	590	
100～299人	218	23.2	177	406	▲ 4.7	426	
300～499人	42	▲ 59.6	104	150	▲ 23.9	197	
500～999人	93	▲ 6.1	99	249	▲ 6.7	267	
1,000人以上	268	127.1	118	441	13.1	390	

#### 4 新規求人数の正社員割合

	R 2 年								R 3 年				
	5月	6月	7月	8月	9月	10月	11月	12月	1月	2月	3月	4月	5月
新規求人数	1,310	1,472	1,506	1,296	1,573	1,614	1,337	1,416	1,499	1,404	1,644	1,555	1,449
正社員求人	732	766	859	730	779	934	734	795	913	795	907	920	728
占める割合	55.9%	52.0%	57.0%	56.3%	49.5%	57.9%	54.9%	56.1%	60.9%	56.6%	55.2%	59.2%	50.2%
前年同月比	6.7P	▲ 0.9P	3.9P	8.5P	▲ 2.7P	3.8P	5.2P	▲ 1.3P	▲ 2.2P	0.4P	0.8P	4.8P	▲ 5.7P

#### 5 職業別、求人・求職状況（パートを含む常用）

令和3年5月



## 6 新規求職者の状況（常用）

項目	区分	令和3年		令和2年	令和3年度		令和2年度	備考
		5月	前年比	5月	累計	同期比	累計	
	計	755	4.4	723	1,913	7.3	1,783	
	新規求職者（一般）	475	0.0	475	1,149	0.2	1,147	
	在職者	127	6.7	119	280	10.7	253	
	離職者	317	▲ 1.6	322	802	▲ 2.7	824	
	（事業主都合）	86	▲ 13.1	99	258	▲ 6.5	276	
	（自己都合）	214	▲ 0.9	216	508	▲ 1.4	515	
	（定年退職）	12	140.0	5	26	4.0	25	
	（自営・その他）	5	150.0	2	10	25.0	8	
	無業者	31	▲ 8.8	34	67	▲ 4.3	70	
	新規求職者（パート）	280	12.9	248	764	20.1	636	

## 7 新規学校卒業者の職業紹介状況（高等学校～17校）

令和3年3月末

項目	区分	令和3年3月卒業者			令和2年3月卒業者			前年比
		計	男	女	計	男	女	
卒業生数		1,747	947	800	1,663	891	772	5.1
求職者数		474	294	180	561	327	234	▲ 15.5
求人数（管内）		948	*	*	1,114	*	*	▲ 14.9
就職者数		470	292	178	558	326	232	▲ 15.8
うち管内		227	122	105	247	142	105	▲ 8.1
うち道内		158	102	56	192	109	83	▲ 17.7
うち道外		85	68	17	119	75	44	▲ 28.6
求人倍率（管内）		<b>2.00</b>			<b>1.99</b>			0.01
就職率（総数）		<b>99.2</b>			<b>99.5</b>			▲ 0.3

注） 求人倍率は管内の求人に対して計上。また、就職率は総数に対して計上。

※令和4年3月卒業者にかかる職業紹介状況については、「令和3年7月分業務概況」から公表となります。

## 8 出先機関の職業紹介状況（パートを含む常用）

ワークプラザとまこまい

項目	令和3年		令和2年	令和3年度		令和2年度	備考
	5月	前年比	5月	累計	同期比	累計	
新規求職申込件数	184	65.8	111	376	64.9	228	
月間有効求職者数	698	44.5	483	1,400	32.7	1,055	
紹介件数	117	48.1	79	264	32.7	199	
就職件数	36	50.0	24	88	11.4	79	

## 9 障害者の職業紹介状況

### (1) 職業紹介登録状況

項目	令和3年		令和2年	令和3年度		令和2年度	備考
	5月	前年比	5月	累計	同期比	累計	
新規求職申込数	42	35.5	31	84	31.3	64	
うち身体障害者	10	11.1	9	23	21.1	19	
うち知的障害者 精神障害者等	32	45.5	22	61	35.6	45	
紹介件数	37	42.3	26	73	12.3	65	
うち身体障害者	15	87.5	8	30	50.0	20	
うち知的障害者 精神障害者等	22	22.2	18	43	▲ 4.4	45	
就職件数	13	18.2	11	30	7.1	28	
うち身体障害者	7	75.0	4	11	▲ 8.3	12	
うち知的障害者 精神障害者等	6	▲ 14.3	7	19	18.8	16	

### (2) 期末現在登録状況

項目	令和3年5月		令和2年5月	備考
		前年比		
有効求職者	514	37.8	373	
うち身体障害者	173	34.1	129	
うち知的障害者 精神障害者等	341	39.8	244	
就業中の者	1,127	0.8	1,118	
うち身体障害者	441	▲ 3.1	455	
うち知的障害者 精神障害者等	686	3.5	663	
保留中の者	139	4.5	133	
うち身体障害者	61	13.0	54	
うち知的障害者 精神障害者等	78	▲ 1.3	79	

## 10 雇用保険取扱状況

### (1) 適用状況

項目	区分	令和3年		令和2年 5月	令和3年度		令和2年度 累計	備考
		5月	前年比		累計	同期比		
適用事業所数		4,441	0.2	4,431	8,877	0.2	8,855	
月末被保険者数		64,960	0.5	64,645	129,145	0.9	128,040	
	うち一般被保険者	57,530	0.5	57,242	114,890	0.8	113,990	
	うち短期特例被保険者	1,536	▲ 12.1	1,747	2,558	▲ 8.6	2,798	
	うち高年齢被保険者	5,894	4.2	5,656	11,697	4.0	11,252	
資格取得者数（一般）		897	▲ 22.8	1,162	2,713	▲ 2.8	2,792	
資格取得者数（特例）		607	▲ 23.3	791	1,263	▲ 14.0	1,469	
資格喪失者数（一般）		688	1.9	675	2,307	0.2	2,303	
資格喪失者数（特例）		28	▲ 9.7	31	177	▲ 16.1	211	
事業主都合離職者数（一般）		25	▲ 54.5	55	129	▲ 33.8	195	

### (2) 求職者給付等

#### 基本手当

金額 単位～千円

項目	区分	令和3年		令和2年 5月	令和3年度		令和2年度 累計	備考
		5月	前年比		累計	同期比		
資格決定件数		245	▲ 20.5	308	651	▲ 12.7	746	
受給者実人員		927	4.2	890	1,764	8.8	1,621	
支給金額		111,843	8.1	103,475	223,907	14.8	195,024	

#### 就職促進給付

金額 単位～千円

項目	区分	令和3年		令和2年 5月	令和3年度		令和2年度 累計	備考
		5月	前年比		累計	同期比		
受給者数		120	48.1	81	216	9.6	197	
支給金額		44,392	33.5	33,240	79,854	1.6	78,570	

#### 特例一時金

金額 単位～千円

項目	区分	令和3年		令和2年 5月	令和3年度		令和2年度 累計	備考
		5月	前年比		累計	同期比		
資格決定件数		21	▲ 19.2	26	120	▲ 25.9	162	
受給者数		69	▲ 36.7	109	330	▲ 13.4	381	
支給金額		14,169	▲ 38.8	23,164	71,754	▲ 14.6	84,020	



## 職業紹介主要指標6 (全所)

パートを含む常用													苫小牧公共職業安定所							
項目	新規求職申込件数		月間有効求職者数		新規求人数		月間有効求人数		紹介件数		就職件数		新規求人倍率		有効求人倍率 [原数値]					
		前年比		前年比		前年比		前年比		前年比		前年比		前年比	苫小牧	前年差	全道	前年差	全国	前年差
20年度	16,258	10.2	61,110	5.5	10,643	▲ 10.2	26,763	▲ 11.7	21,069	18.1	3,944	▲ 7.7	0.65	▲ 0.15	0.44	▲ 0.08	0.43	▲ 0.08	0.73	▲ 0.24
21年度	17,390	7.0	70,797	15.9	9,685	▲ 9.0	22,692	▲ 15.2	22,571	7.1	3,928	▲ 0.4	0.56	▲ 0.09	0.32	▲ 0.12	0.35	▲ 0.08	0.42	▲ 0.31
22年度	17,924	3.1	72,226	2.0	10,904	12.6	25,617	12.9	22,339	▲ 1.0	4,297	9.4	0.61	0.05	0.35	0.03	0.41	0.06	0.51	0.09
23年度	16,786	▲ 6.0	66,966	▲ 7.3	12,345	13.2	30,101	17.5	20,916	▲ 6.4	4,368	1.7	0.74	0.13	0.45	0.10	0.46	0.05	0.62	0.11
24年度	15,534	▲ 7.5	63,126	▲ 5.7	12,792	3.6	32,866	9.2	19,444	▲ 7.0	4,238	▲ 3.0	0.82	0.08	0.52	0.07	0.57	0.11	0.74	0.12
25年度	14,243	▲ 8.3	57,707	▲ 8.6	14,940	16.8	39,005	18.7	16,767	▲ 13.8	4,268	0.7	1.05	0.23	0.68	0.16	0.74	0.17	0.87	0.13
26年度	12,886	▲ 9.5	51,295	▲ 11.1	16,762	12.2	44,995	15.4	14,285	▲ 14.8	3,936	▲ 7.8	1.30	0.25	0.88	0.20	0.86	0.12	1.00	0.13
27年度	11,652	▲ 9.6	46,310	▲ 9.7	17,177	2.5	47,436	5.4	12,387	▲ 13.3	3,737	▲ 5.1	1.47	0.17	1.02	0.14	0.96	0.10	1.11	0.11
28年度	11,978	2.8	47,420	2.4	17,193	0.1	47,267	▲ 0.4	11,216	▲ 9.5	3,514	▲ 6.0	1.44	▲ 0.03	1.00	▲ 0.02	1.04	0.08	1.25	0.14
29年度	11,757	▲ 1.8	45,999	▲ 3.0	18,495	7.6	51,533	9.0	9,783	▲ 12.8	3,358	▲ 4.4	1.57	0.13	1.12	0.12	1.11	0.07	1.38	0.13
30年度	11,333	▲ 3.6	44,593	▲ 3.1	19,438	5.1	55,230	7.2	8,666	▲ 11.4	3,029	▲ 9.8	1.72	0.15	1.24	0.12	1.17	0.06	1.46	0.08
<b>31年度</b>	<b>10,155</b>	<b>▲ 10.4</b>	<b>40,516</b>	<b>▲ 9.1</b>	<b>18,174</b>	<b>▲ 6.5</b>	<b>52,385</b>	<b>▲ 5.2</b>	<b>7,387</b>	<b>▲ 14.8</b>	<b>2,730</b>	<b>▲ 9.9</b>	<b>1.79</b>	<b>0.12</b>	<b>1.29</b>	<b>0.50</b>	<b>1.19</b>	<b>0.02</b>	<b>1.41</b>	<b>▲ 0.05</b>
4月	1,219	▲ 8.6	3,796	▲ 6.8	1,925	9.0	4,832	0.2	748	▲ 15.8	277	▲ 20.9	1.58	0.26	1.27	0.09	1.12	0.05	1.38	0.03
5月	909	▲ 17.8	3,733	▲ 9.3	1,528	▲ 9.0	4,649	▲ 2.2	653	▲ 26.5	284	▲ 4.4	1.68	0.16	1.25	0.09	1.13	0.06	1.35	0.02
6月	865	▲ 4.4	3,639	▲ 9.6	1,471	▲ 10.3	4,567	▲ 2.6	627	▲ 18.0	237	▲ 14.1	1.70	▲ 0.11	1.26	0.10	1.16	0.06	1.37	0.00
7月	812	▲ 7.8	3,434	▲ 9.8	1,826	▲ 7.3	4,623	▲ 7.4	642	▲ 16.9	237	▲ 3.7	2.25	0.02	1.35	0.04	1.21	0.05	1.41	▲ 0.01
8月	797	▲ 13.1	3,382	▲ 9.7	1,475	▲ 9.1	4,512	▲ 7.7	580	▲ 20.3	205	▲ 11.6	1.85	0.08	1.33	0.02	1.22	0.04	1.44	▲ 0.02
9月	782	5.7	3,328	▲ 7.3	1,480	6.3	4,609	▲ 1.0	640	15.9	230	9.5	1.89	0.01	1.38	0.08	1.26	0.04	1.45	▲ 0.03
10月	834	▲ 15.4	3,287	▲ 9.8	1,757	▲ 8.4	4,526	▲ 3.3	688	▲ 4.7	249	▲ 9.8	2.11	0.16	1.38	0.09	1.27	0.06	1.45	▲ 0.04
11月	724	▲ 20.7	3,185	▲ 10.6	1,294	▲ 12.0	4,262	▲ 5.2	580	▲ 15.9	212	▲ 8.2	1.79	0.18	1.34	0.08	1.28	0.05	1.48	▲ 0.04
12月	635	▲ 8.5	3,012	▲ 12.2	1,344	15.9	4,167	▲ 1.1	434	1.2	189	▲ 5.0	2.12	0.45	1.38	0.15	1.28	0.06	1.53	▲ 0.04
1月	892	▲ 6.7	3,115	▲ 9.9	1,415	▲ 19.6	3,932	▲ 6.3	517	▲ 15.4	156	▲ 11.9	1.59	▲ 0.25	1.26	0.05	1.18	▲ 0.02	1.44	▲ 0.12
2月	839	▲ 11.2	3,217	▲ 9.7	1,237	▲ 18.5	3,787	▲ 11.7	594	▲ 18.6	185	▲ 11.1	1.47	▲ 0.14	1.18	▲ 0.02	1.16	▲ 0.03	1.38	▲ 0.16
3月	847	▲ 11.4	3,388	▲ 5.5	1,422	▲ 7.8	3,919	▲ 14.0	684	▲ 23.1	269	▲ 17.7	1.68	0.07	1.16	▲ 0.11	1.09	▲ 0.10	1.30	▲ 0.20
<b>令和2年度</b>	<b>9,134</b>	<b>▲ 10.1</b>	<b>41,733</b>	<b>3.0</b>	<b>17,741</b>	<b>▲ 2.4</b>	<b>50,055</b>	<b>▲ 4.4</b>	<b>6,065</b>	<b>▲ 17.9</b>	<b>2,263</b>	<b>▲ 17.1</b>	<b>1.94</b>	<b>0.15</b>	<b>1.20</b>	<b>▲ 0.09</b>				
4月	1,060	▲ 13.0	3,513	▲ 7.5	1,670	▲ 13.2	4,126	▲ 14.6	576	▲ 23.0	235	▲ 15.2	1.58	0.00	1.17	▲ 0.10	0.97	▲ 0.15	1.13	▲ 0.25
5月	723	▲ 20.5	3,427	▲ 8.2	1,310	▲ 14.3	4,078	▲ 12.3	401	▲ 38.6	154	▲ 45.8	1.81	0.13	1.19	▲ 0.06	0.93	▲ 0.20	1.02	▲ 0.33
6月	767	▲ 11.3	3,448	▲ 5.2	1,472	0.1	4,118	▲ 9.8	554	▲ 11.6	224	▲ 5.5	1.92	0.22	1.19	▲ 0.07	0.93	▲ 0.23	0.97	▲ 0.40
7月	698	▲ 14.0	3,278	▲ 4.5	1,506	▲ 17.5	4,074	▲ 11.9	538	▲ 16.2	215	▲ 9.3	2.16	▲ 0.09	1.24	▲ 0.11	0.95	▲ 0.26	0.97	▲ 0.44
8月	660	▲ 17.2	3,328	▲ 1.6	1,296	▲ 12.1	4,041	▲ 10.4	419	▲ 27.8	160	▲ 22.0	1.96	0.11	1.21	▲ 0.12	0.94	▲ 0.28	0.95	▲ 0.49
9月	721	▲ 9.5	3,471	2.6	1,573	6.6	4,245	▲ 5.9	543	▲ 6.4	197	▲ 3.9	2.18	0.33	1.22	▲ 0.11	0.95	▲ 0.31	0.95	▲ 0.50
10月	752	▲ 9.8	3,524	7.2	1,614	▲ 8.1	4,321	▲ 4.5	534	▲ 22.4	197	▲ 20.9	2.15	0.04	1.23	▲ 0.15	0.97	▲ 0.30	0.97	▲ 0.48
11月	661	▲ 8.7	3,438	7.9	1,337	3.3	4,257	▲ 0.1	428	▲ 26.2	158	▲ 25.5	2.02	0.23	1.24	▲ 0.10	0.99	▲ 0.29	1.00	▲ 0.48
12月	627	▲ 1.3	3,377	12.1	1,416	5.4	4,203	0.9	396	▲ 8.8	149	▲ 21.2	2.26	0.14	1.24	▲ 0.14	0.99	▲ 0.29	1.03	▲ 0.50
1月	791	▲ 11.3	3,499	12.3	1,499	5.9	4,106	4.4	405	▲ 21.7	119	▲ 23.7	1.90	0.31	1.17	▲ 0.09	0.95	▲ 0.23	1.04	▲ 0.40
2月	767	▲ 8.6	3,650	13.5	1,404	13.5	4,142	9.4	558	▲ 6.1	181	▲ 2.2	1.83	0.36	1.13	▲ 0.05	0.94	▲ 0.22	1.04	▲ 0.34
3月	907	7.1	3,780	11.6	1,644	15.6	4,344	10.8	713	4.2	274	1.9	1.81	0.13	1.15	▲ 0.01	0.96	▲ 0.13	1.02	▲ 0.28
<b>令和3年度</b>	<b>1,913</b>	<b>7.3</b>	<b>7,837</b>	<b>12.9</b>	<b>3,004</b>	<b>0.8</b>	<b>8,621</b>	<b>5.1</b>	<b>1,204</b>	<b>23.2</b>	<b>428</b>	<b>10.0</b>	<b>1.57</b>	<b>▲ 0.37</b>	<b>1.10</b>	<b>▲ 0.10</b>				
4月	1,158	9.2	3,965	12.9	1,555	▲ 6.9	4,284	3.8	642	11.5	224	▲ 4.7	1.34	▲ 0.23	1.08	▲ 0.09	0.91	▲ 0.06	0.95	▲ 0.24
5月	755	4.4	3,872	13.0	1,449	10.6	4,337	6.4	562	40.1	204	32.5	1.92	0.11	1.12	▲ 0.07	0.93	0.00	0.94	▲ 0.08
6月																				
7月																				
8月																				
9月																				
10月																				
11月																				
12月																				
1月																				
2月																				
3月																				

※前年比は%表記です。前年差はポイント表記です。