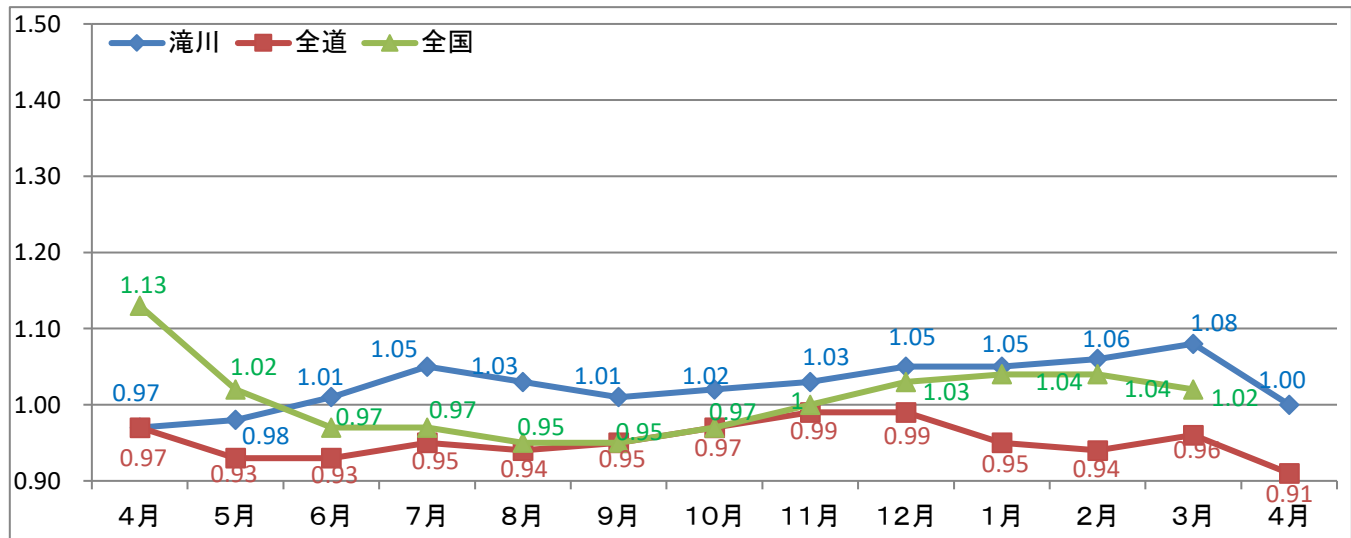


雇用情勢 takikawa (令和3年4月)

令和3年5月28日
ハローワーク滝川

4月の有効求人倍率は1.00倍で、前年同月を0.03ポイント上回った。20カ月ぶりに前年同月を上回った。
新規求職者数は570人で、前年同月比6.5%（35人）上回った。
新規求人数は656人で、前年同月比18.2%（101人）上回った。

【有効求人倍率の推移】



区分	R2年 4月	5月	6月	7月	8月	9月	10月	11月	12月	R3年 1月	2月	3月	4月
滝川	0.97 (▲0.29)	0.98 (▲0.26)	1.01 (▲0.29)	1.05 (▲0.29)	1.03 (▲0.34)	1.01 (▲0.34)	1.02 (▲0.26)	1.03 (▲0.27)	1.05 (▲0.24)	1.05 (▲0.14)	1.06 (▲0.16)	1.08 (▲0.03)	1.00 (0.03)
全道	0.97 (▲0.15)	0.93 (▲0.20)	0.93 (▲0.23)	0.95 (▲0.26)	0.94 (▲0.28)	0.95 (▲0.31)	0.97 (▲0.30)	0.99 (▲0.29)	0.99 (▲0.29)	0.95 (▲0.23)	0.94 (▲0.22)	0.96 (▲0.13)	0.91 (▲0.06)
全国	1.13 (▲0.25)	1.02 (▲0.33)	0.97 (▲0.40)	0.97 (▲0.44)	0.95 (▲0.49)	0.95 (▲0.50)	0.97 (▲0.48)	1.00 (▲0.48)	1.03 (▲0.50)	1.04 (▲0.40)	1.04 (▲0.34)	1.02 (▲0.28)	

(注) 1. 値は、常用（新規学卒を除き、常用的パートタイムを含む原数値）である。
2. 下段（ ）内は、対前年同月差(ポイント)。

【一般職業紹介状況】 (単位:人、%、倍、ポイント)

※月間有効求職者数及び月間有効求人数の累計値は平均値

区分	R3年4月	R2年4月	前年同月比	今年度累計	前年度累計	対前年 増減比・差
新規求職者数	570	535	6.5	570	535	6.5
月間有効求職者数	1,992	1,802	10.5	1,992	1,802	10.5
新規求人数	656	555	18.2	656	555	18.2
うちパート	191	151	26.5	191	151	26.5
パートの割合	29.1%	27.2%	1.9	29.1%	27.2%	1.9
月間有効求人数	1,988	1,749	13.7	1,988	1,749	13.7
紹介件数	280	283	▲1.1	280	283	▲1.1
就職件数	139	127	9.4	139	127	9.4
月間有効求人倍率	1.00	0.97	0.03	1.00	0.97	0.03

※「パートの割合、月間有効求人倍率」は前年同月差

【新規求職・新規求人、有効求職・有効求人の推移（パート含む常用）】

(単位:件、人、倍、%、ポイント)

項目 年度・月	新規求職者数		新規求人		新規求人倍率		月間有効求職者数		月間有効求人		有効求人倍率	
	新規求職者数	対前年増減比	新規求人	対前年増減比	原数値	対前年増減差	月間有効求職者数	対前年増減比	月間有効求人	対前年増減比	原数値	対前年増減差
平成23年度	8,323	▲1.3	5,771	▲5.3	0.69	▲0.03	2,975	2.7	1,179	▲4.4	0.40	▲0.03
平成24年度	7,387	▲11.2	6,470	12.1	0.88	0.19	2,683	▲9.8	1,360	15.4	0.51	0.11
平成25年度	6,931	▲6.2	7,397	14.3	1.07	0.19	2,387	▲11.0	1,596	17.4	0.67	0.16
平成26年度	6,527	▲5.8	8,227	11.2	1.26	0.19	2,207	▲7.5	1,827	14.5	0.83	0.16
平成27年度	6,106	▲6.5	8,435	2.5	1.38	0.12	2,122	▲3.8	1,890	3.4	0.89	0.06
平成28年度	5,603	▲8.2	8,985	6.5	1.60	0.22	1,994	▲6.1	2,081	10.1	1.04	0.15
平成29年度	5,015	▲10.5	9,538	6.2	1.90	0.30	1,878	▲5.8	2,232	7.3	1.19	0.15
4月	652	▲6.9	858	19.5	1.32	0.29	2,193	▲6.6	2,272	9.8	1.04	0.16
5月	413	▲9.0	707	3.4	1.71	0.20	2,054	▲5.1	2,219	9.1	1.08	0.14
6月	426	▲8.2	775	▲0.9	1.82	0.13	1,958	▲5.2	2,177	10.6	1.11	0.16
7月	353	▲16.9	855	23.6	2.42	0.79	1,824	▲7.0	2,203	12.7	1.21	0.21
8月	399	▲6.3	720	7.5	1.80	0.23	1,846	▲5.2	2,235	9.8	1.21	0.17
9月	351	▲19.3	747	▲9.3	2.13	0.24	1,798	▲7.0	2,183	5.4	1.21	0.14
10月	431	1.9	904	18.3	2.10	0.29	1,825	▲4.8	2,221	4.6	1.22	0.11
11月	354	▲14.5	706	7.5	1.99	0.40	1,782	▲6.5	2,192	6.1	1.23	0.15
12月	285	▲12.3	657	▲12.9	2.31	3.30	1,686	▲5.8	2,105	2.2	1.25	0.10
1月	431	▲9.5	935	19.1	2.17	0.52	1,759	▲5.7	2,210	5.2	1.26	0.13
2月	403	▲17.8	818	7.1	2.03	0.47	1,818	▲6.3	2,329	6.9	1.28	0.16
3月	517	▲9.5	856	▲3.9	1.66	0.10	1,994	▲4.2	2,434	5.3	1.22	0.11
平成30年度	4,841	▲3.5	9,543	0.1	1.97	0.07	1,712	▲8.8	2,247	0.7	1.31	0.12
4月	611	▲6.3	881	2.7	1.44	0.12	2,065	▲5.8	2,345	3.2	1.14	0.10
5月	420	1.7	732	3.5	1.74	0.03	2,020	▲1.7	2,259	1.8	1.12	0.04
6月	410	▲3.8	797	2.8	1.94	0.12	1,863	▲4.9	2,241	2.9	1.20	0.09
7月	352	▲0.3	797	▲6.8	2.26	▲0.16	1,722	▲5.6	2,194	▲0.4	1.27	0.06
8月	376	▲5.8	755	4.9	2.01	0.21	1,700	▲7.9	2,213	▲1.0	1.30	0.09
9月	324	▲7.7	767	2.7	2.37	0.24	1,619	▲10.0	2,195	0.5	1.36	0.15
10月	407	▲5.6	825	▲8.7	2.03	▲0.07	1,687	▲7.6	2,242	0.9	1.33	0.11
11月	364	2.8	736	4.2	2.02	0.03	1,610	▲9.7	2,185	▲0.3	1.36	0.13
12月	247	▲13.3	715	8.8	2.89	0.58	1,460	▲13.4	2,139	1.6	1.47	0.22
1月	384	▲10.9	851	▲9.0	2.22	0.05	1,448	▲17.7	2,203	▲0.3	1.52	0.26
2月	426	5.7	848	3.7	1.99	▲0.04	1,580	▲13.1	2,330	0.0	1.47	0.19
3月	520	0.6	839	▲2.0	1.61	▲0.05	1,766	▲11.4	2,417	▲0.7	1.37	0.15
平成31年度	4,722	▲2.5	8,937	▲6.4	1.89	▲0.08	1,687	▲1.5	2,144	▲4.6	1.27	▲0.04
4月	618	1.1	882	0.1	1.43	▲0.01	1,895	▲8.2	2,390	1.9	1.26	0.12
5月	445	6.0	789	7.8	1.77	0.03	1,894	▲6.2	2,352	4.1	1.24	0.12
6月	362	▲11.7	772	▲3.1	2.13	0.19	1,792	▲3.8	2,328	3.9	1.30	0.10
7月	386	9.7	877	10.0	2.27	0.01	1,735	0.8	2,328	6.1	1.34	0.07
8月	333	▲11.4	759	0.5	2.28	0.27	1,670	▲1.8	2,287	3.3	1.37	0.07
9月	362	11.7	738	▲3.8	2.04	▲0.33	1,664	2.8	2,245	2.3	1.35	▲0.01
10月	392	▲3.7	758	▲8.1	1.93	▲0.10	1,664	▲1.4	2,134	▲4.8	1.28	▲0.05
11月	317	▲12.9	672	▲8.7	2.12	0.10	1,570	▲2.5	2,035	▲6.9	1.30	▲0.06
12月	306	23.9	654	▲8.5	2.14	▲0.75	1,511	3.5	1,956	▲8.6	1.29	▲0.18
1月	372	▲3.1	601	▲29.4	1.62	▲0.60	1,547	6.8	1,844	▲16.3	1.19	▲0.33
2月	356	▲16.4	700	▲17.5	1.97	▲0.02	1,574	▲0.4	1,914	▲17.9	1.22	▲0.25
3月	473	▲9.0	735	▲12.4	1.55	▲0.06	1,723	▲2.4	1,920	▲20.6	1.11	▲0.26
令和2年度	4,235	▲10.3	7,712	▲13.7	1.82	▲0.07	1,747	3.6	1,794	▲16.3	1.03	▲0.24
4月	535	▲13.4	555	▲37.1	1.04	▲0.39	1,802	▲4.9	1,749	▲26.8	0.97	▲0.29
5月	303	▲31.9	600	▲24.0	1.98	0.21	1,743	▲8.0	1,710	▲27.3	0.98	▲0.26
6月	340	▲6.1	667	▲13.6	1.96	▲0.17	1,721	▲4.0	1,735	▲25.5	1.01	▲0.29
7月	339	▲12.2	561	▲36.0	1.65	▲0.62	1,640	▲5.5	1,723	▲26.0	1.05	▲0.29
8月	317	▲4.8	628	▲17.3	1.98	▲0.30	1,686	1.0	1,731	▲24.3	1.03	▲0.34
9月	365	0.8	706	▲4.3	1.93	▲0.11	1,771	6.4	1,792	▲20.2	1.01	▲0.34
10月	355	▲9.4	602	▲20.6	1.70	▲0.23	1,802	8.3	1,835	▲14.0	1.02	▲0.26
11月	312	▲1.6	622	▲7.4	1.99	▲0.13	1,773	12.9	1,823	▲10.4	1.03	▲0.27
12月	245	▲19.9	666	1.8	2.72	0.58	1,691	11.9	1,768	▲9.6	1.05	▲0.24
1月	365	▲1.9	618	2.8	1.69	0.07	1,715	10.9	1,805	▲2.1	1.05	▲0.14
2月	349	▲2.0	694	▲0.9	1.99	0.02	1,763	12.0	1,861	▲2.8	1.06	▲0.16
3月	410	▲13.3	793	7.9	1.93	0.38	1,856	7.7	2,000	4.2	1.08	▲0.03
令和3年度	570		656		1.15		1,992		1,988		1.00	
4月	570	6.5	656	18.2	1.15	0.11	1,992	10.5	1,988	13.7	1.00	0.03

【月間有効求職者の年齢別状況】

(単位:人)

年齢区分	R3年4月			R2年4月			前年同月差		
	計	男	女	計	男	女	計	男	女
29歳以下	354	159	195	317	127	190	37	32	5
30～44歳	442	186	256	444	179	265	▲2	7	▲9
45～54歳	389	166	223	359	153	206	30	13	17
55～59歳	205	106	99	178	92	86	27	14	13
60～64歳	260	137	123	224	117	107	36	20	16
65歳以上	342	204	138	280	187	93	62	17	45
合計	1,992	958	1,034	1,802	855	947	190	103	87
44歳以下	796	345	451	761	306	455	35	39	▲4
45歳以上	1,196	613	583	1,041	549	492	155	64	91
うち55歳以上	807	447	360	682	396	286	125	51	74

(注) 常用(新規学卒を除き、常用的パートタイムを含む)の数値である。

【新規求職者の態様別状況】

(単位:人)

区分	R3年4月	R2年4月	前年同月差	今年度累計	前年度累計	前年同期差
新規求職者数	570	535	35	570	535	35
在職者	81	63	18	81	63	18
離職者	450	436	14	450	436	14
うち事業主都合	164	156	8	164	156	8
うち自己都合	254	248	6	254	248	6
うち自営、その他	3	2	1	3	2	1
無業者	39	36	3	39	36	3

(注) 常用(新規学卒を除き、常用的パートタイムを含む)の数値である。

【新規求人数の産業別状況】

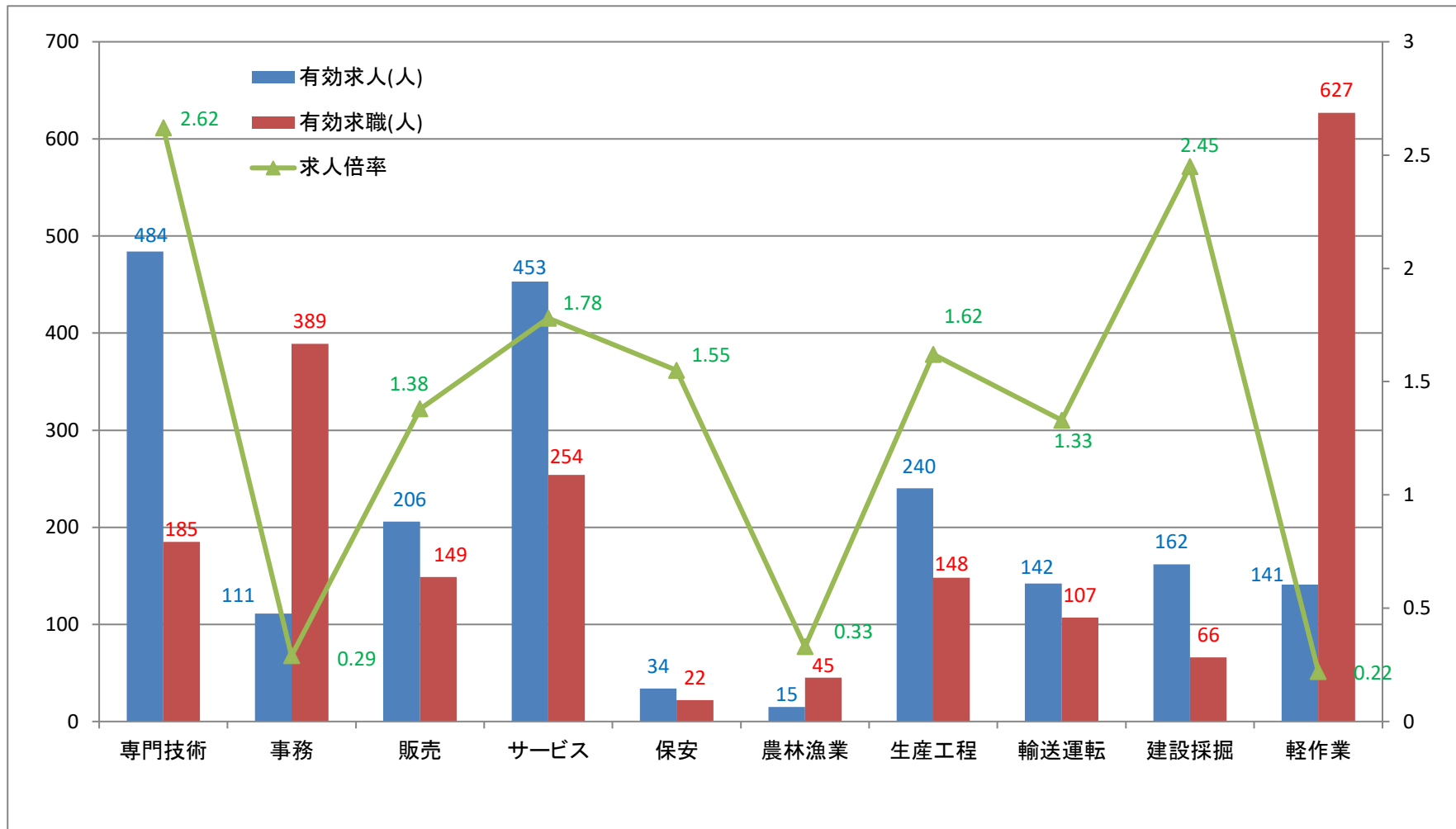
(単位:人)

区分	R3年4月	R2年4月	前年同月差	今年度累計	前年度累計	前年同期差
A～B 農・林・漁業	8	5	3	8	5	3
C 鉱業、採石業、砂利採取業	3	2	1	3	2	1
D 建設業	125	113	12	125	113	12
E 製造業	52	39	13	52	39	13
食料品、飲料、飼料	19	9	10	19	9	10
繊維工業	1	0	1	1	0	1
木材、家具、装備品	6	4	2	6	4	2
窯業、土石製品	2	2	0	2	2	0
非鉄金属、金属製品	11	6	5	11	6	5
はん用機械器具・生産用機械器具	7	14	▲7	7	14	▲7
業務用機械器具・電気機械器具	1	1	0	1	1	0
その他の製造業	5	3	2	5	3	2
G 情報通信業	0	0	0	0	0	0
H 運輸業、郵便業	25	14	11	25	14	11
I 卸売、小売業	66	51	15	66	51	15
J,K 金融業、保険業・不動産、物品賃貸業	6	11	▲5	6	11	▲5
M 宿泊業、飲食サービス業	19	27	▲8	19	27	▲8
P 医療、福祉	233	206	27	233	206	27
R サービス業	67	45	22	67	45	22
その他	52	42	10	52	42	10
合計	656	555	101	656	555	101

(注) 常用(新規学卒を除き、常用的パートタイムを含む)の数値である。

【職業別有効求人・求職状況（バランスシート）】

※新規学卒者を除きパートタイムを含む常用雇用状況を表示
 ※専門技術には管理的職業を、軽作業には分類不能を含む



【雇用保険関係取扱状況】

	令和3年 4月	令和3年 3月	令和2年 4月	対前年 増減比	今年度 累計	前年度 累計	対前年 増減比
適用事業所数(所)	2,284	2,287	2,289	▲0.2	****	****	****
被保険者数(人)	29,192	29,079	29,392	▲0.7	****	****	****
一般被保険者	25,614	25,615	25,968	▲1.4	****	****	****
高年齢被保険者	3,158	3,237	2,983	5.9	****	****	****
短期特例被保険者	420	227	441	▲4.8	****	****	****
資格喪失者数(人)	1,140	632	1,179	▲3.3	1,140	1,179	▲3.3
一般被保険者	797	259	801	▲0.5	797	801	▲0.5
うち事業主都合	80	14	77	3.9	80	77	3.9
高年齢被保険者	203	52	224	▲9.4	203	224	▲9.4
短期特例被保険者	140	321	154	▲9.1	140	154	▲9.1
一般							
資格決定件数(件)	211	101	221	▲4.5	211	221	▲4.5
初回受給者数(人)	128	84	96	33.3	128	96	33.3
受給者実人員(人)	422	416	347	21.6	422	347	21.6
支給金額(基本手当基本分)(千円)	44,353	51,371	37,464	18.4	44,353	37,464	18.4
高年齢							
資格決定件数(件)	138	38	130	6.2	138	130	6.2
受給者数(人)	115	42	99	16.2	115	99	16.2
支給金額(千円)	24,567	7,918	22,032	11.5	24,567	22,032	11.5
短期特例							
資格決定件数(件)	125	303	126	▲0.8	125	126	▲0.8
受給者数(人)	327	120	249	31.3	327	249	31.3
支給金額(千円)	71,116	25,558	53,490	33.0	71,116	53,490	33.0