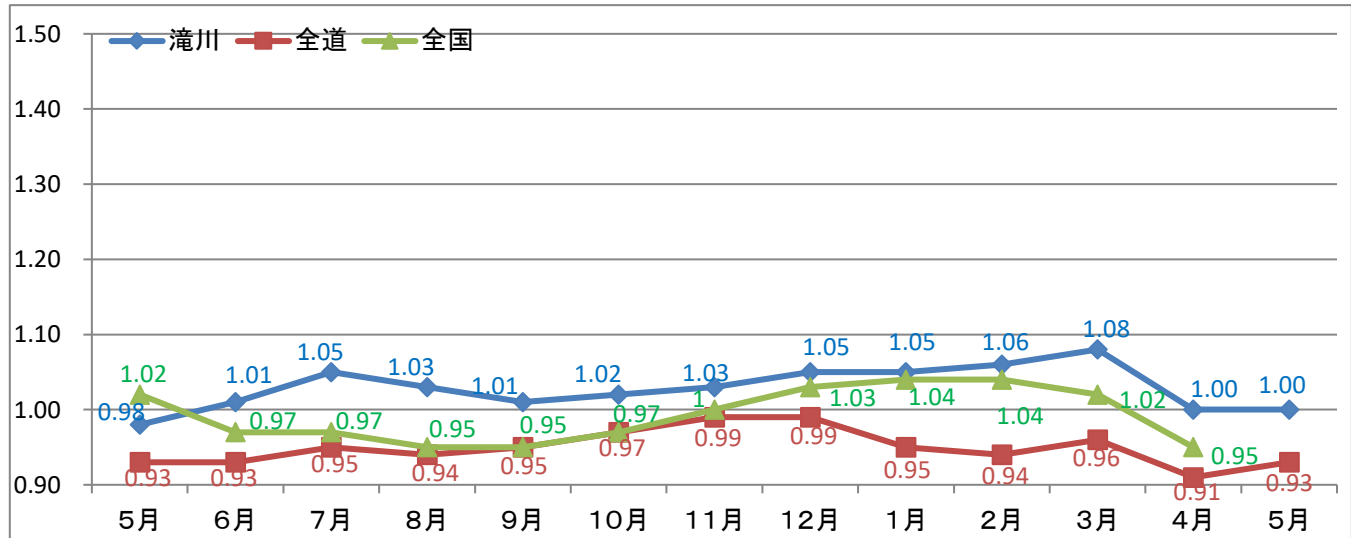


# 雇用情勢 takikawa (令和3年5月)

令和3年6月29日  
ハローワーク滝川

5月の有効求人倍率は1.00倍で、前年同月を0.02ポイント上回った。2カ月連続で前年同月を上回った。  
新規求職者数は332人で、前年同月比9.6% (29人) 上回った。  
新規求人数は613人で、前年同月比2.2% (13人) 上回った。

## 【有効求人倍率の推移】



区分	R2年5月	6月	7月	8月	9月	10月	11月	12月	R3年1月	2月	3月	4月	5月
滝川	0.98 (▲0.26)	1.01 (▲0.29)	1.05 (▲0.29)	1.03 (▲0.34)	1.01 (▲0.34)	1.02 (▲0.26)	1.03 (▲0.27)	1.05 (▲0.24)	1.05 (▲0.14)	1.06 (▲0.16)	1.08 (▲0.03)	1.00 (0.03)	1.00 (0.02)
全道	0.93 (▲0.20)	0.93 (▲0.23)	0.95 (▲0.26)	0.94 (▲0.28)	0.95 (▲0.31)	0.97 (▲0.30)	0.99 (▲0.29)	0.99 (▲0.29)	0.95 (▲0.23)	0.94 (▲0.22)	0.96 (▲0.13)	0.91 (▲0.06)	0.93 (0.00)
全国	1.02 (▲0.33)	0.97 (▲0.40)	0.97 (▲0.44)	0.95 (▲0.49)	0.95 (▲0.50)	0.97 (▲0.48)	1.00 (▲0.48)	1.03 (▲0.50)	1.04 (▲0.40)	1.04 (▲0.34)	1.02 (▲0.28)	0.95 (▲0.18)	

(注) 1. 値は、常用(新規学卒を除き、常用的パートタイムを含む原数値)である。

2. 下段( )内は、対前年同月差(ポイント)。

## 【一般職業紹介状況】 (単位:人、%、倍、ポイント)

※月間有効求職者数及び月間有効求人数の累計値は平均値

区分	R3年5月	R2年5月	前年同月比	今年度累計	前年度累計	対前年増減比・差
新規求職者数	332	303	9.6	902	838	7.6
月間有効求職者数	1,899	1,743	9.0	1,946	1,773	9.8
新規求人数	613	600	2.2	1,269	1,155	9.9
うちパート	197	181	8.8	388	332	16.9
パートの割合	32.1%	30.2%	1.9	30.6%	28.7%	1.9
月間有効求人数	1,899	1,710	11.1	1,944	1,730	12.4
紹介件数	248	203	22.2	528	486	8.6
就職件数	111	122	▲9.0	250	249	0.4
月間有効求人倍率	1.00	0.98	0.02	1.00	0.98	0.02

※「パートの割合、月間有効求人倍率」は前年同月差

【新規求職・新規求人、有効求職・有効求人の推移（パート含む常用）】

(単位:件、人、倍、%、ポイント)

項目 年度・月	新規求職者数		新規求人		新規求人倍率		月間有効求職者数		月間有効求人		有効求人倍率	
	新規求職者数	対前年増減比	新規求人	対前年増減比	原数値	対前年増減差	月間有効求職者数	対前年増減比	月間有効求人	対前年増減比	原数値	対前年増減差
平成23年度	8,323	▲1.3	5,771	▲5.3	0.69	▲0.03	2,975	2.7	1,179	▲4.4	0.40	▲0.03
平成24年度	7,387	▲11.2	6,470	12.1	0.88	0.19	2,683	▲9.8	1,360	15.4	0.51	0.11
平成25年度	6,931	▲6.2	7,397	14.3	1.07	0.19	2,387	▲11.0	1,596	17.4	0.67	0.16
平成26年度	6,527	▲5.8	8,227	11.2	1.26	0.19	2,207	▲7.5	1,827	14.5	0.83	0.16
平成27年度	6,106	▲6.5	8,435	2.5	1.38	0.12	2,122	▲3.8	1,890	3.4	0.89	0.06
平成28年度	5,603	▲8.2	8,985	6.5	1.60	0.22	1,994	▲6.1	2,081	10.1	1.04	0.15
平成29年度	5,015	▲10.5	9,538	6.2	1.90	0.30	1,878	▲5.8	2,232	7.3	1.19	0.15
4月	652	▲6.9	858	19.5	1.32	0.29	2,193	▲6.6	2,272	9.8	1.04	0.16
5月	413	▲9.0	707	3.4	1.71	0.20	2,054	▲5.1	2,219	9.1	1.08	0.14
6月	426	▲8.2	775	▲0.9	1.82	0.13	1,958	▲5.2	2,177	10.6	1.11	0.16
7月	353	▲16.9	855	23.6	2.42	0.79	1,824	▲7.0	2,203	12.7	1.21	0.21
8月	399	▲6.3	720	7.5	1.80	0.23	1,846	▲5.2	2,235	9.8	1.21	0.17
9月	351	▲19.3	747	▲9.3	2.13	0.24	1,798	▲7.0	2,183	5.4	1.21	0.14
10月	431	1.9	904	18.3	2.10	0.29	1,825	▲4.8	2,221	4.6	1.22	0.11
11月	354	▲14.5	706	7.5	1.99	0.40	1,782	▲6.5	2,192	6.1	1.23	0.15
12月	285	▲12.3	657	▲12.9	2.31	3.30	1,686	▲5.8	2,105	2.2	1.25	0.10
1月	431	▲9.5	935	19.1	2.17	0.52	1,759	▲5.7	2,210	5.2	1.26	0.13
2月	403	▲17.8	818	7.1	2.03	0.47	1,818	▲6.3	2,329	6.9	1.28	0.16
3月	517	▲9.5	856	▲3.9	1.66	0.10	1,994	▲4.2	2,434	5.3	1.22	0.11
平成30年度	4,841	▲3.5	9,543	0.1	1.97	0.07	1,712	▲8.8	2,247	0.7	1.31	0.12
4月	611	▲6.3	881	2.7	1.44	0.12	2,065	▲5.8	2,345	3.2	1.14	0.10
5月	420	1.7	732	3.5	1.74	0.03	2,020	▲1.7	2,259	1.8	1.12	0.04
6月	410	▲3.8	797	2.8	1.94	0.12	1,863	▲4.9	2,241	2.9	1.20	0.09
7月	352	▲0.3	797	▲6.8	2.26	▲0.16	1,722	▲5.6	2,194	▲0.4	1.27	0.06
8月	376	▲5.8	755	4.9	2.01	0.21	1,700	▲7.9	2,213	▲1.0	1.30	0.09
9月	324	▲7.7	767	2.7	2.37	0.24	1,619	▲10.0	2,195	0.5	1.36	0.15
10月	407	▲5.6	825	▲8.7	2.03	▲0.07	1,687	▲7.6	2,242	0.9	1.33	0.11
11月	364	2.8	736	4.2	2.02	0.03	1,610	▲9.7	2,185	▲0.3	1.36	0.13
12月	247	▲13.3	715	8.8	2.89	0.58	1,460	▲13.4	2,139	1.6	1.47	0.22
1月	384	▲10.9	851	▲9.0	2.22	0.05	1,448	▲17.7	2,203	▲0.3	1.52	0.26
2月	426	5.7	848	3.7	1.99	▲0.04	1,580	▲13.1	2,330	0.0	1.47	0.19
3月	520	0.6	839	▲2.0	1.61	▲0.05	1,766	▲11.4	2,417	▲0.7	1.37	0.15
平成31年度	4,722	▲2.5	8,937	▲6.4	1.89	▲0.08	1,687	▲1.5	2,144	▲4.6	1.27	▲0.04
4月	618	1.1	882	0.1	1.43	▲0.01	1,895	▲8.2	2,390	1.9	1.26	0.12
5月	445	6.0	789	7.8	1.77	0.03	1,894	▲6.2	2,352	4.1	1.24	0.12
6月	362	▲11.7	772	▲3.1	2.13	0.19	1,792	▲3.8	2,328	3.9	1.30	0.10
7月	386	9.7	877	10.0	2.27	0.01	1,735	0.8	2,328	6.1	1.34	0.07
8月	333	▲11.4	759	0.5	2.28	0.27	1,670	▲1.8	2,287	3.3	1.37	0.07
9月	362	11.7	738	▲3.8	2.04	▲0.33	1,664	2.8	2,245	2.3	1.35	▲0.01
10月	392	▲3.7	758	▲8.1	1.93	▲0.10	1,664	▲1.4	2,134	▲4.8	1.28	▲0.05
11月	317	▲12.9	672	▲8.7	2.12	0.10	1,570	▲2.5	2,035	▲6.9	1.30	▲0.06
12月	306	23.9	654	▲8.5	2.14	▲0.75	1,511	3.5	1,956	▲8.6	1.29	▲0.18
1月	372	▲3.1	601	▲29.4	1.62	▲0.60	1,547	6.8	1,844	▲16.3	1.19	▲0.33
2月	356	▲16.4	700	▲17.5	1.97	▲0.02	1,574	▲0.4	1,914	▲17.9	1.22	▲0.25
3月	473	▲9.0	735	▲12.4	1.55	▲0.06	1,723	▲2.4	1,920	▲20.6	1.11	▲0.26
令和2年度	4,235	▲10.3	7,712	▲13.7	1.82	▲0.07	1,747	3.6	1,794	▲16.3	1.03	▲0.24
4月	535	▲13.4	555	▲37.1	1.04	▲0.39	1,802	▲4.9	1,749	▲26.8	0.97	▲0.29
5月	303	▲31.9	600	▲24.0	1.98	0.21	1,743	▲8.0	1,710	▲27.3	0.98	▲0.26
6月	340	▲6.1	667	▲13.6	1.96	▲0.17	1,721	▲4.0	1,735	▲25.5	1.01	▲0.29
7月	339	▲12.2	561	▲36.0	1.65	▲0.62	1,640	▲5.5	1,723	▲26.0	1.05	▲0.29
8月	317	▲4.8	628	▲17.3	1.98	▲0.30	1,686	1.0	1,731	▲24.3	1.03	▲0.34
9月	365	0.8	706	▲4.3	1.93	▲0.11	1,771	6.4	1,792	▲20.2	1.01	▲0.34
10月	355	▲9.4	602	▲20.6	1.70	▲0.23	1,802	8.3	1,835	▲14.0	1.02	▲0.26
11月	312	▲1.6	622	▲7.4	1.99	▲0.13	1,773	12.9	1,823	▲10.4	1.03	▲0.27
12月	245	▲19.9	666	1.8	2.72	0.58	1,691	11.9	1,768	▲9.6	1.05	▲0.24
1月	365	▲1.9	618	2.8	1.69	0.07	1,715	10.9	1,805	▲2.1	1.05	▲0.14
2月	349	▲2.0	694	▲0.9	1.99	0.02	1,763	12.0	1,861	▲2.8	1.06	▲0.16
3月	410	▲13.3	793	7.9	1.93	0.38	1,856	7.7	2,000	4.2	1.08	▲0.03
令和3年度	902		1,269		1.41		3,891		3,887		1.00	
4月	570	6.5	656	18.2	1.15	0.11	1,992	10.5	1,988	13.7	1.00	0.03
5月	332	9.6	613	2.2	1.85	▲0.13	1,899	9.0	1,899	11.1	1.00	0.02
6月												
7月												
8月												
9月												
10月												
11月												
12月												
1月												
2月												
3月												

## 【月間有効求職者の年齢別状況】

(単位:人)

年齢区分	R3年5月			R2年5月			前年同月差		
	計	男	女	計	男	女	計	男	女
29歳以下	344	158	186	296	120	176	48	38	10
30～44歳	432	175	257	418	174	244	14	1	13
45～54歳	349	152	197	358	157	201	▲9	▲5	▲4
55～59歳	201	101	100	171	88	83	30	13	17
60～64歳	249	121	128	220	110	110	29	11	18
65歳以上	324	200	124	280	189	91	44	11	33
合計	1,899	907	992	1,743	838	905	156	69	87
44歳以下	776	333	443	714	294	420	62	39	23
45歳以上	1,123	574	549	1,029	544	485	94	30	64
うち55歳以上	774	422	352	671	387	284	103	35	68

(注) 常用(新規学卒を除き、常用的パートタイムを含む)の数値である。

## 【新規求職者の態様別状況】

(単位:人)

区分	R3年5月	R2年5月	前年同月差	今年度累計	前年度累計	前年同期差
新規求職者数	332	303	29	902	838	64
在職者	82	52	30	163	115	48
離職者	207	225	▲18	657	661	▲4
うち事業主都合	42	86	▲44	206	242	▲36
うち自己都合	158	136	22	412	384	28
うち自営、その他	1	1	0	4	3	1
無業者	43	26	17	82	62	20

(注) 常用(新規学卒を除き、常用的パートタイムを含む)の数値である。

## 【新規求人数の産業別状況】

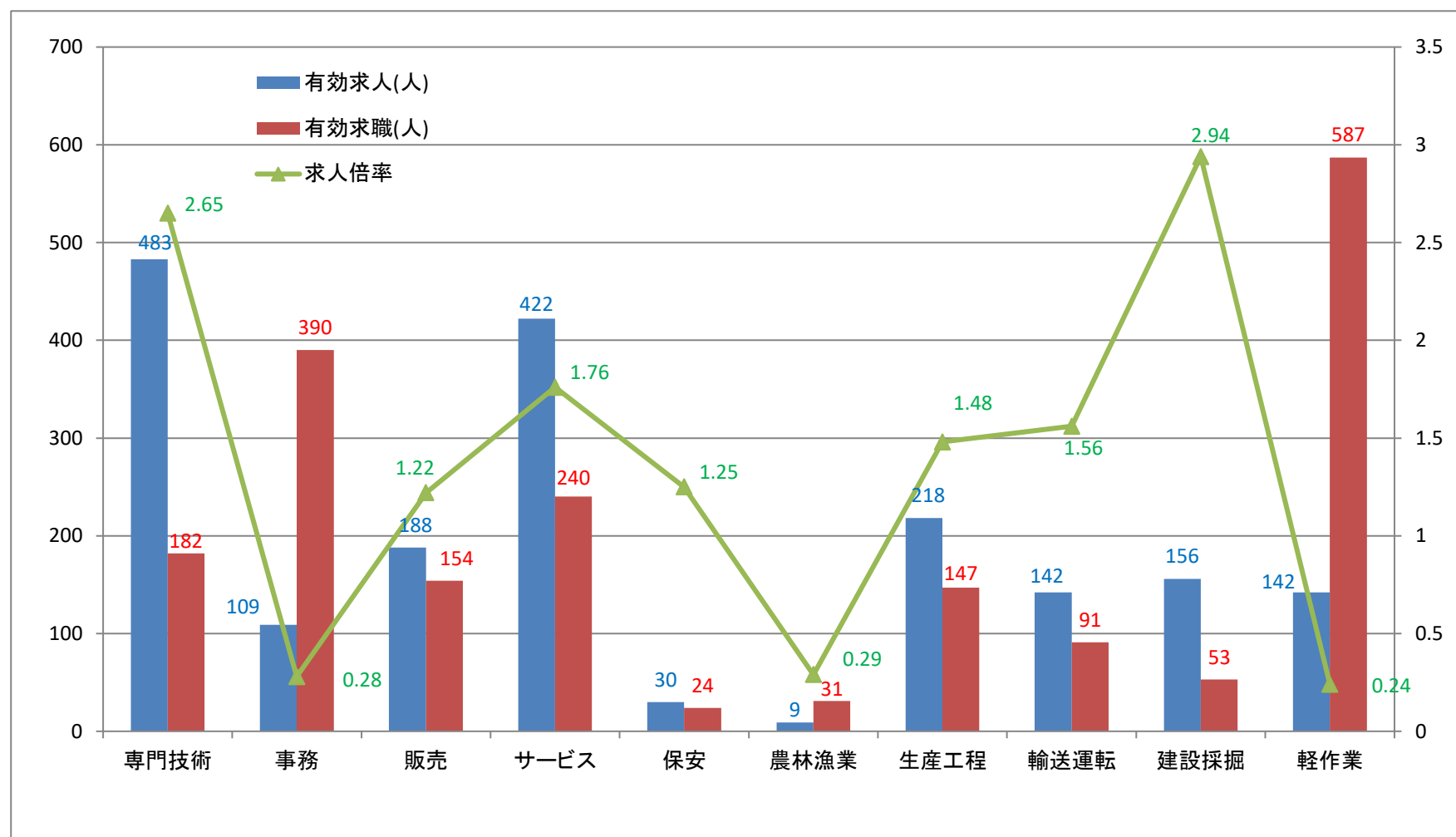
(単位:人)

区分	R3年5月	R2年5月	前年同月差	今年度累計	前年度累計	前年同期差
A～B 農・林・漁業	2	11	▲9	10	16	▲6
C 鉱業、採石業、砂利採取業	5	7	▲2	8	9	▲1
D 建設業	107	112	▲5	232	225	7
E 製造業	72	69	3	124	108	16
食料品、飲料、飼料	37	45	▲8	56	54	2
繊維工業	2	0	2	3	0	3
木材、家具、装備品	1	1	0	7	5	2
窯業、土石製品	5	5	0	7	7	0
非鉄金属、金属製品	5	3	2	16	9	7
はん用機械器具・生産用機械器具	16	8	8	23	22	1
業務用機械器具・電気機械器具	2	5	▲3	3	6	▲3
その他の製造業	4	2	2	9	5	4
G 情報通信業	7	0	7	7	0	7
H 運輸業、郵便業	28	19	9	53	33	20
I 卸売、小売業	67	60	7	133	111	22
J,K 金融業、保険業・不動産、物品賃貸業	14	15	▲1	20	26	▲6
M 宿泊業、飲食サービス業	17	28	▲11	36	55	▲19
P 医療、福祉	194	192	2	427	398	29
R サービス業	48	61	▲13	115	106	9
その他	52	26	26	104	68	36
合計	613	600	13	1,269	1,155	114

(注) 常用(新規学卒を除き、常用的パートタイムを含む)の数値である。

## 【職業別有効求人・求職状況（バランスシート）】

※新規卒者を除きパートタイムを含む常用雇用状況を表示  
 ※専門技術には管理的職業を、軽作業には分類不能を含む



## 【雇用保険関係取扱状況】

	令和3年 5月	令和3年 4月	令和2年 5月	対前年 増減比	今年度 累計	前年度 累計	対前年 増減比
適用事業所数(所)	2,280	2,284	2,284	▲0.2	****	****	****
被保険者数(人)	29,692	29,192	30,044	▲1.2	****	****	****
一般被保険者	25,727	25,614	26,147	▲1.6	****	****	****
高年齢被保険者	3,196	3,158	3,054	4.6	****	****	****
短期特例被保険者	769	420	843	▲8.8	****	****	****
資格喪失者数(人)	286	1,140	348	▲17.8	1,426	1,527	▲6.6
一般被保険者	241	797	297	▲18.9	1,038	1,098	▲5.5
うち事業主都合	14	80	45	▲68.9	94	122	▲23.0
高年齢被保険者	40	203	40	0.0	243	264	▲8.0
短期特例被保険者	5	140	11	▲54.5	145	165	▲12.1
一般							
資格決定件数(件)	97	211	142	▲31.7	308	363	▲15.2
初回受給者数(人)	112	128	139	▲19.4	240	235	2.1
受給者実人員(人)	384	422	420	▲8.6	806	767	5.1
支給金額(基本手当基本分)(千円)	43,837	44,353	45,940	▲4.6	88,190	83,404	5.7
高年齢							
資格決定件数(件)	38	138	44	▲13.6	176	174	1.1
受給者数(人)	58	115	57	1.8	173	156	10.9
支給金額(千円)	12,087	24,567	12,524	▲3.5	36,654	34,556	6.1
短期特例							
資格決定件数(件)	11	125	17	▲35.3	136	143	▲4.9
受給者数(人)	37	327	49	▲24.5	364	298	22.1
支給金額(千円)	7,967	71,116	10,954	▲27.3	79,083	64,444	22.7