

# ハローワーク情報北見

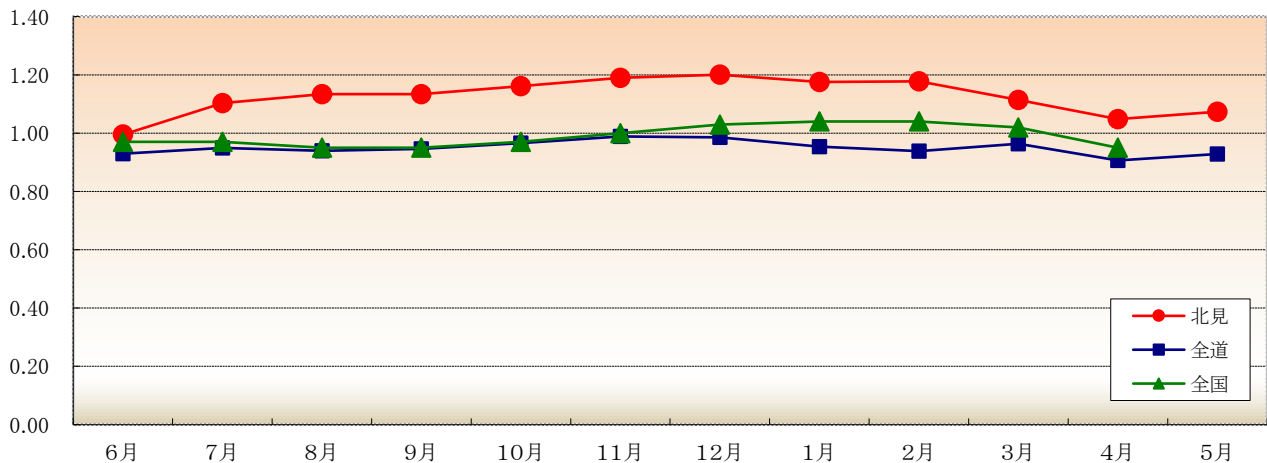
令和3年5月

令和3年5月の有効求人倍率は、1.07倍(前年同月0.96倍)と、前年同月を0.11ポイント上回った。

## 【有効求人倍率の推移(常用)】

	6月	7月	8月	9月	10月	11月	12月	R3年 1月	2月	3月	4月	5月
北見	0.99 (1.07)	1.10 (1.16)	1.13 (1.19)	1.13 (1.23)	1.16 (1.30)	1.19 (1.31)	1.20 (1.30)	1.18 (1.16)	1.18 (1.18)	1.11 (1.07)	1.05 (0.99)	1.07 (0.96)
北海道	0.93 (1.16)	0.95 (1.21)	0.94 (1.22)	0.95 (1.26)	0.97 (1.27)	0.99 (1.28)	0.99 (1.28)	0.95 (1.18)	0.94 (1.16)	0.96 (1.09)	0.91 (0.97)	0.93 (0.93)
全国	0.97 (1.37)	0.97 (1.41)	0.95 (1.44)	0.95 (1.45)	0.97 (1.45)	1.00 (1.48)	1.03 (1.53)	1.04 (1.44)	1.04 (1.38)	1.02 (1.30)	0.95 (1.13)	(1.02)

注) 1. 新規学卒を除き、常用的パートを含む原数値 2. 下段の( )は前年同月数



## 【完全失業率の推移】

	6月	7月	8月	9月	10月	11月	12月	R3年 1月	2月	3月	4月	5月
北海道			2.7 (2.1)			3.3 (2.4)			3.0 (2.5)			(3.3)
全国	2.8 (2.3)	2.9 (2.3)	3.0 (2.3)	3.0 (2.4)	3.1 (2.4)	3.0 (2.3)	3.0 (2.2)	2.9 (2.4)	2.9 (2.4)	2.6 (2.5)	2.8 (2.6)	(2.8)

注) 下段の( )は前年同月数

[資料出所:総務省統計局「労働力調査」]

※ 北海道労働局では道内の雇用失業情勢「Labor Letter」をホームページで公表しています。  
ホームページアドレス <http://hokkaido-roudoukyoku.jsite.mhlw.go.jp/>

令和3年5月の新規求職申込件数は、前年同月と比べ10.1%減少した。月間有効求職者数は前年同月と比べ2.3%増加した。  
新規求人数は前年同月と比べ10.8%増加した。月間有効求人数は前年同月と比べ15.0%増加した。

### 【 職業紹介状況(学卒を除きパートを含む常用) 】

項目	区分	令和3年5月	令和2年5月	対前年 (%)・(P)	令和2年度 4月～当月累計	前年同期	対前年 (%)・(P)
新規求職申込件数		509	566	▲ 10.1	1,348	1,404	▲ 4.0
月間有効求職者数		2,678	2,617	2.3	2,742	2,693	1.8
新規求人数		927	837	10.8	2,047	1,774	15.4
月間有効求人数		2,874	2,500	15.0	2,908	2,614	11.3
紹介件数		384	419	▲ 8.4	901	929	▲ 3.0
就職件数		192	190	1.1	426	455	▲ 6.4
充足数		188	176	6.8	422	426	▲ 0.9
新規求人倍率		1.82	1.48	0.34	1.52	1.26	0.26
有効求人倍率		1.07	0.96	0.11	1.06	0.97	0.09
就職率		37.7	33.6	4.1	31.6	32.4	▲ 0.8

注)月間有効求職者数・月間有効求人数の累計欄は月平均。

### 【 パートタイムの職業紹介状況(常用的パート) 】

項目	区分	令和3年5月	令和2年5月	対前年 (%)・(P)	令和2年度 4月～当月累計	前年同期	対前年 (%)・(P)
新規求職申込件数		232	215	7.9	616	538	14.5
月間有効求職者数		1,166	995	17.2	1,163	1,011	15.0
新規求人数		292	286	2.1	721	627	15.0
月間有効求人数		941	836	12.6	970	876	10.7
紹介件数		169	110	53.6	336	268	25.4
就職件数		74	55	34.5	178	149	19.5
就職率		31.9	25.6	6.3	28.9	27.7	1.2
全新規求人に占める パート求人の割合		31.5	34.2	▲ 2.7	35.2	35.3	▲ 0.1
全月間有効求人に占める パート求人の割合		32.7	33.4	▲ 0.7	33.4	33.5	▲ 0.1

注)月間有効求職者数・月間有効求人数の累計欄は月平均。

### 【 中高年齢者(45歳以上)の職業紹介状況(学卒を除きパートを含む常用) 】

項目	区分	令和3年5月	令和2年5月	対前年 (%)	令和2年度 4月～当月累計	前年同期	対前年 (%)
新規求職申込件数		263	296	▲ 11.1	760	800	▲ 5.0
55歳以上		158	188	▲ 16.0	505	534	▲ 5.4
65歳以上		76	90	▲ 15.6	269	252	6.7
月間有効求職者数		1,497	1,450	3.2	1,527	1,474	3.6
55歳以上		967	931	3.9	977	936	4.4
65歳以上		408	376	8.5	399	365	9.5
就職件数		82	89	▲ 7.9	188	219	▲ 14.2
55歳以上		44	46	▲ 4.3	85	106	▲ 19.8
65歳以上		20	8	150.0	25	20	25.0
月間有効求人数		1,077	933	15.4	1,093	974	12.2
55歳以上		581	501	16.0	590	523	12.8
65歳以上		149	130	14.6	151	136	11.4

注)月間有効求職者数・月間有効求人数の累計欄は月平均。

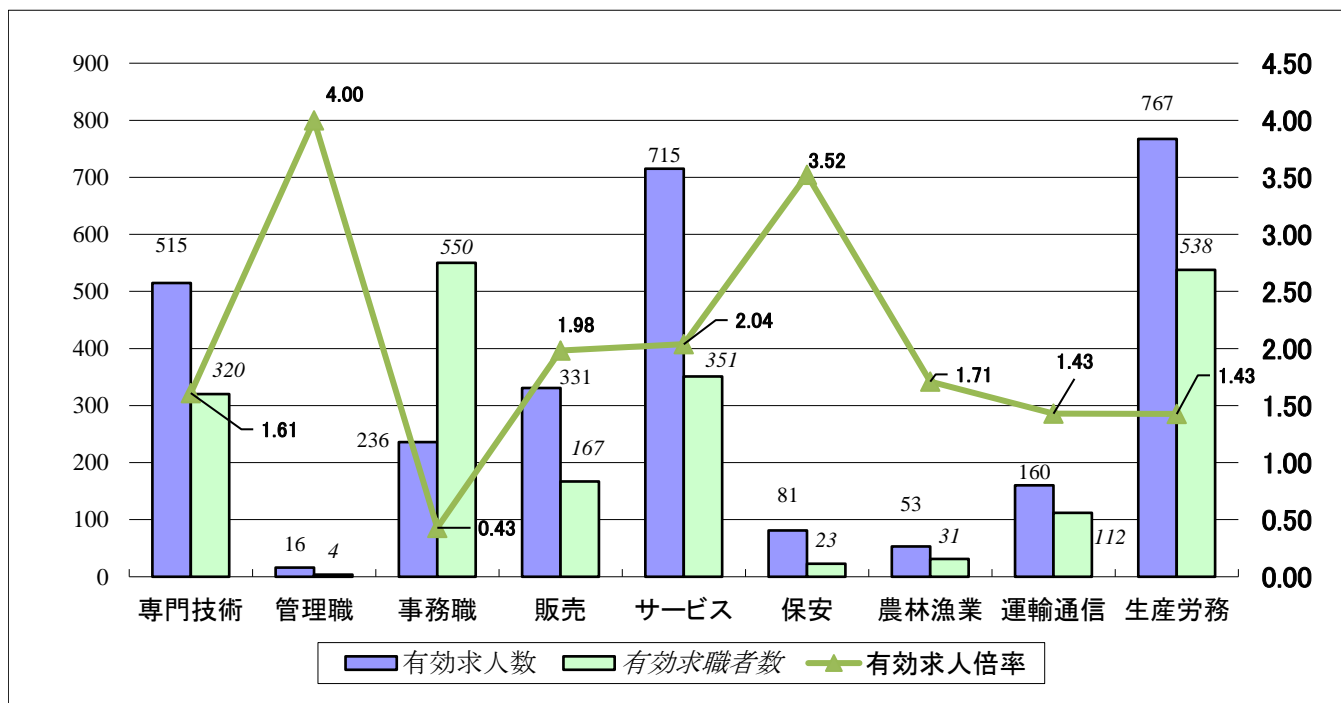
令和3年5月の新規求人数は、前年同月と比べて情報通信業、宿泊業・飲食サービス業、医療・福祉業、教育学習支援業・複合サービス業、公務・その他(分類不能の産業)で減少したものの、その他の業種で増加したことから、全体として増加した。

【 新規求人数の産業別状況(学卒を除きパートを含む常用) 】

産業分類	令和3年5月	令和2年5月	対前年 (%)	令和2年度 4月～当月累計	前年同期	対前年 (%)
合計	927	837	10.8	2,047	1,774	15.4
A, B 農・林・漁業 (01～04)	18	16	12.5	27	32	▲ 15.6
C 鉱業 (05)	0	0	0.0	2	1	100.0
D 建設業 (06～08)	129	90	43.3	274	228	20.2
E 製造業 (09～32)	79	55	43.6	164	125	31.2
09) 食料品製造業	33	39	▲ 15.4	82	84	▲ 2.4
12) 木材・木製品製造業	23	10	130.0	30	14	114.3
18) プラスチック製品製造業	0	0	0.0	0	0	0.0
24) 金属製品製造業	3	1	200.0	12	8	50.0
25～27、29) はん用、生産用、業務用・電気機械器具製造業	11	0	-	16	2	700.0
31) 輸送用機械器具製造業	6	0	-	9	6	50.0
その他の製造業	3	5	▲ 40.0	15	11	36.4
G 情報通信業 (37～41)	11	16	▲ 31.3	19	20	▲ 5.0
H 運輸業・郵便業 (42～49)	45	26	73.1	86	54	59.3
I 卸売・小売業 (50～61)	163	157	3.8	336	298	12.8
50～55) 卸売業	41	27	51.9	73	55	32.7
56～61) 小売業	122	130	▲ 6.2	263	243	8.2
J 金融・保険業 (62～67)	15	13	15.4	29	22	31.8
M 宿泊業・飲食サービス業 (75～77)	61	62	▲ 1.6	162	111	45.9
75) 宿泊業	22	14	57.1	45	21	114.3
76・77) 飲食業	39	48	▲ 18.8	117	90	30.0
P 医療・福祉業 (83～85)	223	242	▲ 7.9	494	518	▲ 4.6
O, Q 教育学習支援業・複合サービス業 (81, 82, 86, 87)	19	33	▲ 42.4	36	51	▲ 29.4
R サービス業 (88～96)	82	34	141.2	224	127	76.4
S, T 公務・その他(分類不能の産業) (97～99)	15	33	▲ 54.5	34	57	▲ 40.4
その他	67	60	11.7	160	130	23.1

(注) 新規学卒を除き、パートを含む常用(求人・求職・求人倍率は月間有効求人数・月間有効求職者数・月間有効求人倍率)

【 職種別有効求人求職状況 】



	専門的・技術的	管理的	事務的	販売	サービス	保安	農林漁業	運輸・通信	生産工程・労務	分類不能	合計
求人	515	16	236	331	715	81	53	160	767	-	2,874
求職	320	4	550	167	351	23	31	112	538	582	2,678
倍率	1.61	4.00	0.43	1.98	2.04	3.52	1.71	1.43	1.43	-	1.07

(注) 新規学卒を除き、パートを含む常用。(求人・求職・倍率は月間有効求人数、月間有効求職者数、月間有効求人倍率)

【 雇用保険被保険者の推移 】

(単位:人、%)

年度・月	月末被保険者数		資格喪失者数		うち事業主都合離職者数		資格喪失者数に 対する事業主都 合離職の構成比
		対前年増減比		対前年増減比		対前年増減比	
平成28年度	38,964	0.7	5,831	▲ 10.4	366	▲ 36.9	6.3
平成29年度	38,961	▲ 0.0	6,027	3.4	475	29.8	7.9
平成30年度	38,812	▲ 0.4	6,118	1.5	420	▲ 11.6	6.9
令和元年度	38,796	▲ 0.0	6,000	▲ 1.9	395	▲ 6.0	6.6
令和2年度	38,566	▲ 0.6	6,035	0.6	406	2.8	6.7
4月	38,416	▲ 0.3	1,358	18.1	92	24.3	6.8
5月	38,526	▲ 0.6	524	10.3	71	121.9	13.5
6月	38,598	▲ 0.7	508	4.1	35	▲ 36.4	6.9
7月	38,606	▲ 0.8	375	▲ 15.3	27	107.7	7.2
8月	38,672	▲ 0.6	390	4.8	9	▲ 55.0	2.3
9月	38,678	▲ 0.7	361	▲ 10.0	24	60.0	6.6
10月	38,701	▲ 0.6	460	6.2	25	47.1	5.4
11月	38,647	▲ 1.0	438	21.0	25	13.6	5.7
12月	38,635	▲ 0.7	389	▲ 18.3	18	▲ 28.0	4.6
1月	38,514	▲ 0.5	419	▲ 9.1	32	▲ 22.0	7.6
2月	38,442	▲ 0.4	337	▲ 16.8	18	▲ 47.1	5.3
3月	38,356	▲ 0.1	476	▲ 10.9	30	▲ 36.2	6.3
令和3年度							
4月	38,356	▲ 0.2	1,295	▲ 4.6	81	▲ 12.0	6.3
5月	38,621	0.2	419	▲ 20.0	24	▲ 66.2	5.7
6月							
7月							
8月							
9月							
10月							
11月							
12月							
1月							
2月							
3月							

(注) 雇用保険被保険者のうち、一般被保険者を計上。

【資料出所:雇用保険業務統計】

【 新規求職者の状況(パート含む常用) 】

(単位:人、%)

年度・月	新規求職 申込件数	在職者		離職者		うち事業主都合離職者		うち自己都合離職者		無業者	
			対前年比		対前年比		対前年比		対前年比		対前年比
平成29年度	6,923	1,924	▲ 3.4	4,378	▲ 3.3	1,157	3.7	3,043	▲ 5.9	621	▲ 7.9
平成30年度	7,069	1,952	1.5	4,557	4.1	1,279	10.5	3,048	0.2	560	▲ 9.8
令和元年度	6,698	1,806	▲ 7.5	4,300	▲ 5.6	1,092	▲ 14.6	2,999	▲ 1.6	592	5.7
令和2年度	6,343	1,616	▲ 10.5	4,249	▲ 1.2	1,264	15.8	2,769	▲ 7.7	478	▲ 19.3
4月	838	131	▲ 13.2	666	▲ 1.9	235	6.3	377	▲ 9.6	41	▲ 38.8
5月	566	132	▲ 1.5	403	▲ 9.8	143	16.3	238	▲ 21.2	31	▲ 49.2
6月	544	126	▲ 11.9	380	23.4	132	88.6	226	0.0	38	▲ 25.5
7月	470	103	▲ 34.8	329	▲ 2.7	91	33.8	223	▲ 14.6	38	▲ 29.6
8月	441	126	▲ 16.0	258	▲ 14.0	54	▲ 10.0	195	▲ 16.7	57	11.8
9月	460	128	8.5	284	2.2	61	41.9	208	▲ 5.9	48	▲ 15.8
10月	439	120	▲ 17.2	288	▲ 1.0	51	▲ 10.5	225	2.3	31	▲ 3.1
11月	398	88	▲ 21.4	283	1.1	81	35.0	192	▲ 2.5	27	▲ 32.5
12月	414	108	▲ 8.5	278	0.0	107	28.9	162	▲ 12.9	28	▲ 3.4
1月	564	151	▲ 1.9	379	▲ 3.1	112	▲ 11.1	257	4.9	34	▲ 15.0
2月	550	187	▲ 10.5	322	4.2	77	16.7	223	▲ 3.0	41	▲ 25.5
3月	659	216	0.9	379	▲ 5.5	120	4.3	243	▲ 6.5	64	16.4
令和3年度											
4月	839	124	▲ 5.3	672	0.9	220	▲ 6.4	401	6.4	43	4.9
5月	509	97	▲ 26.5	363	▲ 9.9	103	▲ 28.0	249	4.6	49	58.1
6月											
7月											
8月											
9月											
10月											
11月											
12月											
1月											
2月											
3月											

(注) 1. 新規学卒を除き、パートタイムを含む常用

# 労働市場指標

## 【 常用 】

	新規求職申込件数		新規求人件数		新規求人倍率		月間有効求職者数		月間有効求人件数		有効求人倍率		就職件数		就職率	
	(A)	対前年 (%)	(B)	対前年 (%)	(B/A)	対前年 (P)	(C)	対前年 (%)	(D)	対前年 (%)	(D/C)	対前年 (P)	(E)	対前年 (%)	(E/A)	対前年 (P)
25年度	9,248	▲ 4.6	11,108	2.7	1.20	0.08	3,023	▲ 5.1	2,468	3.5	0.82	0.07	3,242	1.8	35.0	2.2
26年度	8,616	▲ 6.8	11,003	▲ 0.9	1.28	0.08	2,819	▲ 6.7	2,512	1.8	0.89	0.07	2,850	▲ 12.1	33.1	▲ 1.9
27年度	8,024	▲ 6.9	11,431	3.9	1.42	0.14	2,679	▲ 5.0	2,605	3.7	0.97	0.08	2,875	0.9	35.8	2.7
28年度	7,194	▲ 10.3	12,302	7.6	1.71	0.29	2,499	▲ 6.7	2,838	8.9	1.14	0.17	2,523	▲ 12.2	35.1	▲ 0.7
29年度	6,923	▲ 3.8	13,197	7.3	1.91	0.20	2,403	▲ 3.8	3,087	8.8	1.28	0.14	2,409	▲ 4.5	34.8	▲ 0.3
30年度	7,069	2.1	12,697	▲ 3.8	1.80	▲ 0.11	2,469	2.7	2,993	▲ 3.0	1.21	▲ 0.07	2,404	▲ 0.2	34.0	▲ 0.8
元年度	6,698	▲ 5.2	12,471	▲ 1.8	1.86	0.06	2,526	2.3	2,907	▲ 2.9	1.15	▲ 0.06	2,235	▲ 7.0	33.4	▲ 0.6
2年度	6,343	▲ 10.3	11,792	▲ 7.1	1.86	0.06	2,462	▲ 0.3	2,724	▲ 9.0	1.11	▲ 0.10	2,153	▲ 10.4	33.9	▲ 0.1
4月	838	▲ 6.6	937	▲ 8.9	1.12	▲ 0.03	2,768	▲ 5.9	2,727	▲ 2.4	0.99	0.04	265	14.2	31.6	5.8
5月	566	▲ 11.8	837	▲ 24.2	1.48	▲ 0.24	2,617	▲ 9.9	2,500	▲ 14.1	0.96	▲ 0.04	190	▲ 5.9	33.6	2.1
6月	544	8.4	1,010	▲ 3.3	1.86	▲ 0.22	2,570	▲ 8.1	2,557	▲ 14.5	0.99	▲ 0.08	191	▲ 9.9	35.1	▲ 7.1
7月	470	▲ 14.5	1,033	▲ 9.1	2.20	0.13	2,435	▲ 7.6	2,686	▲ 12.3	1.10	▲ 0.06	181	▲ 6.2	38.5	3.4
8月	441	▲ 12.0	873	▲ 17.1	1.98	▲ 0.12	2,387	▲ 6.6	2,707	▲ 11.1	1.13	▲ 0.06	153	▲ 16.8	34.7	▲ 2.0
9月	460	1.5	999	▲ 3.6	2.17	▲ 0.12	2,405	▲ 1.8	2,728	▲ 9.5	1.13	▲ 0.10	182	▲ 13.3	39.6	▲ 6.8
10月	439	▲ 6.2	1,038	▲ 9.0	2.36	▲ 0.08	2,383	1.4	2,768	▲ 9.4	1.16	▲ 0.14	160	▲ 15.3	36.4	▲ 4.0
11月	398	▲ 7.9	906	▲ 6.9	2.28	0.03	2,284	1.4	2,717	▲ 7.6	1.19	▲ 0.12	178	2.3	44.7	4.4
12月	414	▲ 2.6	938	9.1	2.27	0.25	2,215	2.9	2,659	▲ 5.1	1.20	▲ 0.10	141	0.0	34.1	0.9
1月	564	▲ 3.6	1,086	17.9	1.93	0.36	2,360	4.4	2,774	5.8	1.18	0.02	128	▲ 0.8	22.7	0.6
2月	550	▲ 4.0	1,039	▲ 10.0	1.89	▲ 0.13	2,460	1.9	2,896	1.3	1.18	0.00	157	▲ 16.0	28.5	▲ 4.1
3月	659	▲ 1.6	1,096	7.6	1.66	0.14	2,660	2.5	2,963	6.3	1.11	0.04	227	24.7	34.4	7.2
3年度																
4月	839	0.1	1,120	19.5	1.33	0.21	2,806	1.4	2,942	7.9	1.05	0.06	234	▲ 11.7	27.9	▲ 3.7
5月	509	▲ 10.1	927	10.8	1.82	0.34	2,678	2.3	2,874	15.0	1.07	0.11	192	1.1	37.7	4.1
6月																
7月																
8月																
9月																
10月																
11月																
12月																
1月																
2月																
3月																
4月～ 当月 累計	1,348		2,047		1.52		2,742		2,908		1.06		426		31.6	
		▲ 4.0		15.4		0.26		1.8		11.3		0.09		▲ 6.4		▲ 0.8
	1,404		1,774		1.26		2,693		2,614		0.97		455		32.4	

(注1) 新規学卒を除き、パートタイムを含む常用

(注2) 累計欄下段は、前年同期

(注3) 月間有効求職者数・月間有効求人数の各年度欄及び累計欄は、各月の平均値

# 雇用保険業務取扱状況

## 【適用関係】

		3年5月	2年5月	増減率(%)	R3年4月～累計	R2年4月～累計	増減率(%)
適用事業所数		3,639	3,631	0.2			
被保険者数合計		44,325	44,074	0.6			
一般	被保険者数	38,621	38,526	0.2			
	資格取得者数	710	626	13.4	2,035	1,979	2.8
	資格喪失者数	419	524	▲ 20.0	1,714	1,882	▲ 8.9
	うち事業主都合	24	71	▲ 66.2	105	163	▲ 35.6
高年齢	被保険者数	3,943	3,792	4.0			
	資格喪失者数	69	81	▲ 14.8	308	293	5.1
短期特例	被保険者数	1,761	1,756	0.3			
	資格取得者数	873	974	▲ 10.4	1,508	1,505	0.2
	資格喪失者数	67	193	▲ 65.3	412	671	▲ 38.6

## 【給付関係】

		3年5月	2年5月	増減率(%)	R3年4月～累計	R2年4月～累計	増減率(%)
一般	受給資格決定件数	222	212	4.7	545	589	▲ 7.5
	初回受給者数	214	208	2.9	388	395	▲ 1.8
	受給者実人数	693	640	8.3	1,321	1,225	7.8
	支給金額(千円)	75,083	67,205	11.7	139,831	130,759	6.9
高年齢	受給資格決定件数	59	71	▲ 16.9	213	206	3.4
	受給者	98	68	44.1	221	190	16.3
	支給金額(千円)	20,996	14,052	49.4	48,393	40,547	19.4
短期	受給資格決定件数	138	264	▲ 47.7	432	639	▲ 32.4
	受給者	140	295	▲ 52.5	736	848	▲ 13.2
	支給金額(千円)	24,234	55,428	▲ 56.3	156,477	181,859	▲ 14.0
受給者合計		931	1,003	▲ 7.2	2,278	2,263	0.7
支給金額計(千円)		120,313	136,685	▲ 12.0	344,701	353,165	▲ 2.4
再就職手当	支給人員	56	65	▲ 13.8	100	101	▲ 1.0
	支給金額(千円)	20,457	26,228	▲ 22.0	38,994	40,948	▲ 4.8
就業促進定着手当	支給人員	12	14	▲ 14.3	23	26	▲ 11.5
	支給金額(千円)	2,187	2,283	▲ 4.2	3,356	4,239	▲ 20.8

## 【北見所の職業紹介状況・新規求人数】

令和3年5月の新規求職申込件数は、前年同月と比べ17.4%減少した。月間有効求職者数は前年同月と比べ0.8%減少した。新規求人数は前年同月に比べ9.2%増加した。月間有効求人数は前年同月と比べ18.1%増加した。

令和3年5月の新規求人数は、前年同月と比べて情報通信業、宿泊業・飲食サービス業、医療・福祉業、教育学習支援業・複合サービス業、公務・その他(分類不能の産業)で減少したものの、その他の業種で増加したことから、全体として増加した。

### 【職業紹介状況(学卒を除きパートを含む常用)】

項目	区分	令和3年5月	令和2年5月	対前年 (%)・(P)	令和2年度 4月～当月累計	前年同期	対前年 (%)・(P)
新規求職申込件数		365	442	▲ 17.4	973	1,084	▲ 10.2
月間有効求職者数		1,973	1,989	▲ 0.8	2,034	2,045	▲ 0.5
新規求人数		691	633	9.2	1,552	1,310	18.5
月間有効求人数		2,187	1,852	18.1	2,212	1,944	13.8
紹介件数		296	341	▲ 13.2	703	751	▲ 6.4
就職件数		144	146	▲ 1.4	315	357	▲ 11.8
充足数		147	141	4.3	328	343	▲ 4.4
新規求人倍率		1.89	1.43	0.46	1.60	1.21	0.39
有効求人倍率		1.11	0.93	0.18	1.09	0.95	0.14
就職率		39.5	33.0	6.5	32.4	32.9	▲ 0.5

注)月間有効求職者数・月間有効求人数の累計欄は月平均。

### 【パートタイムの職業紹介状況(常用的パート)】

項目	区分	令和3年5月	令和2年5月	対前年 (%)・(P)	令和2年度 4月～当月累計	前年同期	対前年 (%)・(P)
新規求職申込件数		159	160	▲ 0.6	440	413	6.5
月間有効求職者数		847	731	15.9	852	744	14.4
新規求人数		222	227	▲ 2.2	563	471	19.5
月間有効求人数		727	630	15.4	752	657	14.5
紹介件数		124	85	45.9	257	212	21.2
就職件数		53	42	26.2	130	117	11.1
就職率		33.3	26.3	7.0	29.5	28.3	1.2
全新規求人に占めるパート 求人割合		32.1	35.9	▲ 3.8	36.3	36.0	0.3
全月間有効求人に占める パート求人割合		33.2	34.0	▲ 0.8	34.0	33.8	0.2

注)月間有効求職者数・月間有効求人数の累計欄は月平均。

### 【新規求人数の産業別状況(学卒を除きパートを含む常用)】

産業分類	令和3年5月	令和2年5月	対前年 (%)	令和2年度 4月～当月累計	前年同期	対前年 (%)
合計	691	633	9.2	1,552	1,310	18.5
A, B 農・林・漁業(01～04)	11	7	57.1	13	12	8.3
C 鉱業(05)	0	0	0.0	1	0	-
D 建設業(06～08)	70	58	20.7	174	153	13.7
E 製造業(09～32)	35	21	66.7	98	77	27.3
09) 食料品製造業	6	15	▲ 60.0	46	54	▲ 14.8
12) 木材・木製品製造業	8	1	700.0	11	3	266.7
18) プラスチック製品製造業	0	0	0.0	0	0	0.0
24) 金属製品製造業	2	1	100.0	6	4	50.0
25～27、29) はん用、生産用、業務用・電気機械器具製造業	11	0	-	15	1	1,400.0
31) 輸送用機械器具製造業	6	0	-	9	6	50.0
その他の製造業	2	4	▲ 50.0	11	9	22.2
G 情報通信業(37～41)	11	16	▲ 31.3	19	20	▲ 5.0
H 運輸業・郵便業(42～49)	38	15	153.3	67	34	97.1
I 卸売・小売業(50～61)	143	131	9.2	265	230	15.2
50～55) 卸売業	40	21	90.5	63	48	31.3
56～61) 小売業	103	110	▲ 6.4	202	182	11.0
J 金融・保険業(62～67)	13	12	8.3	20	16	25.0
M 宿泊業・飲食サービス業(75～77)	36	39	▲ 7.7	124	71	74.6
75) 宿泊業	18	13	38.5	37	17	117.6
76・77) 飲食業	18	26	▲ 30.8	87	54	61.1
P 医療・福祉業(83～85)	165	202	▲ 18.3	363	396	▲ 8.3
O, Q 教育学習支援業・複合サービス業(81, 82, 86, 87)	17	22	▲ 22.7	29	36	▲ 19.4
R サービス業(88～96)	80	32	150.0	211	110	91.8
S, T 公務・その他(分類不能の産業)(97～99)	8	24	▲ 66.7	22	36	▲ 38.9
その他	64	54	18.5	146	119	22.7

(注)新規学卒を除き、パートを含む常用(求人・求職・求人倍率は月間有効求人数・月間有効求職者数・月間有効求人倍率)

## 【美幌分室の職業紹介状況・新規求人数】

令和3年5月の新規求職申込件数は、前年同月と比べ6.2%減少した。月間有効求職者数は前年同月と比べ6.1%増加した。新規求人数は前年同月に比べ7.4%増加した。月間有効求人数は前年同月と比べ14.9%増加した。

令和3年5月の新規求人数は、前年同月と比べて農・林・漁業、建設業、運輸業・郵便業、卸売・小売業、教育学習支援業・複合サービス業等で減少したものの、その他の業種で増加したことから、全体として増加した。

## 【職業紹介状況(学卒を除きパートを含む常用)】

項目	区分	令和3年5月	令和2年5月	対前年 (%)・(P)	令和2年度 4月～当月累計	前年同期	対前年 (%)・(P)
新規求職申込件数		61	65	▲ 6.2	161	152	5.9
月間有効求職者数		294	277	6.1	304	285	6.7
新規求人数		87	81	7.4	207	184	12.5
月間有効求人数		278	242	14.9	274	258	6.2
紹介件数		44	46	▲ 4.3	104	103	1.0
就職件数		29	31	▲ 6.5	60	60	0.0
充足数		24	24	0.0	42	45	▲ 6.7
新規求人倍率		1.43	1.25	0.18	1.29	1.21	0.08
有効求人倍率		0.95	0.87	0.08	0.90	0.91	▲ 0.01
就職率		47.5	47.7	▲ 0.2	37.3	39.5	▲ 2.2

注)月間有効求職者数・月間有効求人数の累計欄は月平均。

## 【パートタイムの職業紹介状況(常用的パート)】

項目	区分	令和3年5月	令和2年5月	対前年 (%)・(P)	令和2年度 4月～当月累計	前年同期	対前年 (%)・(P)
新規求職申込件数		33	30	10.0	75	57	31.6
月間有効求職者数		120	110	9.1	118	111	6.3
新規求人数		22	12	83.3	61	51	19.6
月間有効求人数		80	67	19.4	81	80	1.9
紹介件数		24	10	140.0	43	28	53.6
就職件数		15	7	114.3	31	15	106.7
就職率		45.5	23.3	22.2	41.3	26.3	15.0
全新規求人に占めるパート 求人割合		25.3	14.8	10.5	29.5	27.7	1.8
全月間有効求人に占める パート求人割合		28.8	27.7	1.1	29.6	30.8	▲ 1.2

注)月間有効求職者数・月間有効求人数の累計欄は月平均。

## 【新規求人数の産業別状況(学卒を除きパートを含む常用)】

産業分類	令和3年5月	令和2年5月	対前年 (%)	令和2年度 4月～当月累計	前年同期	対前年 (%)
合計	87	81	7.4	207	184	12.5
A, B 農・林・漁業(01～04)	4	5	▲ 20.0	6	5	20.0
C 鉱業(05)	0	0	0.0	0	0	0.0
D 建設業(06～08)	8	15	▲ 46.7	28	26	7.7
E 製造業(09～32)	21	13	61.5	36	25	44.0
09) 食料品製造業	8	5	60.0	16	11	45.5
12) 木材・木製品製造業	13	7	85.7	15	8	87.5
18) プラスチック製品製造業	0	0	0.0	0	0	0.0
24) 金属製品製造業	0	0	0.0	5	4	25.0
25～27、29) はん用、生産用、業務用・電気機械器具製造業	0	0	0.0	0	0	0.0
31) 輸送用機械器具製造業	0	0	0.0	0	0	0.0
その他の製造業	0	1	-	0	2	-
G 情報通信業(37～41)	0	0	0.0	0	0	0.0
H 運輸業・郵便業(42～49)	5	6	▲ 16.7	14	7	100.0
I 卸売・小売業(50～61)	8	14	▲ 42.9	33	29	13.8
50～55) 卸売業	0	5	-	8	6	33.3
56～61) 小売業	8	9	▲ 11.1	25	23	8.7
J 金融・保険業(62～67)	2	0	-	7	5	40.0
M 宿泊業・飲食サービス業(75～77)	3	0	-	11	12	▲ 8.3
75) 宿泊業	0	0	0.0	2	1	100.0
76・77) 飲食業	3	0	-	9	11	▲ 18.2
P 医療・福祉業(83～85)	27	16	68.8	55	49	12.2
O, Q 教育学習支援業・複合サービス業(81, 82, 86, 87)	1	4	▲ 75.0	3	7	▲ 57.1
R サービス業(88～96)	2	1	100.0	7	4	75.0
S, T 公務・その他(分類不能の産業)(97～99)	3	2	50.0	3	8	▲ 62.5
その他	3	5	▲ 40.0	4	7	▲ 42.9

(注)新規学卒を除き、パートを含む常用(求人・求職・求人倍率は月間有効求人数・月間有効求職者数・月間有効求人倍率)



【遠軽出張所の職業紹介状況・新規求人数】

令和3年5月の新規求職申込件数は、前年同月と比べ40.7%増加した。月間有効求職者数は前年同月と比べ17.1%増加した。新規求人数は前年同月に比べ21.1%増加した。月間有効求人数は前年同月と比べ0.7%増加した。

令和3年5月の新規求人数は、前年同月と比べて農・林・漁業、運輸業・郵便業、宿泊業・飲食サービス業、教育学習支援業・複合サービス業、公務・その他(分類不能の産業)で減少したものの、その他の業種で増加したことから、全体として増加した。

【職業紹介状況(学卒を除きパートを含む常用)】

項目	区分	令和3年5月	令和2年5月	対前年 (%)・(P)	令和2年度 4月～当月累計	前年同期	対前年 (%)・(P)
新規求職申込件数		83	59	40.7	214	168	27.4
月間有効求職者数		411	351	17.1	405	363	11.4
新規求人数		149	123	21.1	288	280	2.9
月間有効求人数		409	406	0.7	423	412	2.7
紹介件数		44	32	37.5	94	75	25.3
就職件数		19	13	46.2	51	38	34.2
充足数		17	11	54.5	52	38	36.8
新規求人倍率		1.80	2.08	▲ 0.28	1.35	1.67	▲ 0.32
有効求人倍率		1.00	1.16	▲ 0.16	1.04	1.13	▲ 0.09
就職率		22.9	22.0	0.9	23.8	22.6	1.2

注)月間有効求職者数・月間有効求人数の累計欄は月平均。

【パートタイムの職業紹介状況(常用的パート)】

項目	区分	令和3年5月	令和2年5月	対前年 (%)・(P)	令和2年度 4月～当月累計	前年同期	対前年 (%)・(P)
新規求職申込件数		40	25	60.0	101	68	48.5
月間有効求職者数		199	154	29.2	194	157	23.6
新規求人数		48	47	2.1	97	105	▲ 7.6
月間有効求人数		134	139	▲ 3.6	137	140	▲ 2.1
紹介件数		21	15	40.0	36	28	28.6
就職件数		6	6	0.0	17	17	0.0
就職率		15.0	24.0	▲ 9.0	16.8	25.0	▲ 8.2
全新規求人に占めるパート 求人割合		32.2	38.2	▲ 6.0	33.7	37.5	▲ 3.8
全月間有効求人に占める パート求人割合		32.8	34.2	▲ 1.4	32.4	34.0	▲ 1.6

注)月間有効求職者数・月間有効求人数の累計欄は月平均。

【新規求人数の産業別状況(学卒を除きパートを含む常用)】

産業分類	令和3年5月	令和2年5月	対前年 (%)	令和2年度 4月～当月累計	前年同期	対前年 (%)
合計	149	123	21.1	288	280	2.9
A, B 農・林・漁業(01～04)	3	4	▲ 25.0	8	15	▲ 46.7
C 鉱業(05)	0	0	0.0	1	1	0.0
D 建設業(06～08)	51	17	200.0	72	49	46.9
E 製造業(09～32)	23	21	9.5	30	23	30.4
09)食料品製造業	19	19	0.0	20	19	5.3
12)木材・木製品製造業	2	2	0.0	4	3	33.3
18)プラスチック製品製造業	0	0	0.0	0	0	0.0
24)金属製品製造業	1	0	-	1	0	-
25～27、29)はん用、生産用、業務用・電気機械器具製造業	0	0	0.0	1	1	0.0
31)輸送用機械器具製造業	0	0	0.0	0	0	0.0
その他の製造業	1	0	-	4	0	-
G 情報通信業(37～41)	0	0	0.0	0	0	0.0
H 運輸業・郵便業(42～49)	2	5	▲ 60.0	5	13	▲ 61.5
I 卸売・小売業(50～61)	12	12	0.0	38	39	▲ 2.6
50～55)卸売業	1	1	0.0	2	1	100.0
56～61)小売業	11	11	0.0	36	38	▲ 5.3
J 金融・保険業(62～67)	0	1	-	2	1	100.0
M 宿泊業・飲食サービス業(75～77)	22	23	▲ 4.3	27	28	▲ 3.6
75)宿泊業	4	1	300.0	6	3	100.0
76・77)飲食業	18	22	▲ 18.2	21	25	▲ 16.0
P 医療・福祉業(83～85)	31	24	29.2	76	73	4.1
O, Q 教育学習支援業・複合サービス業(81, 82, 86, 87)	1	7	▲ 85.7	4	8	▲ 50.0
R サービス業(88～96)	0	1	-	6	13	▲ 53.8
S, T 公務・その他(分類不能の産業)(97～99)	4	7	▲ 42.9	9	13	▲ 30.8
その他	0	1	-	10	4	150.0

(注)新規学卒を除き、パートを含む常用(求人・求職・求人倍率は月間有効求人数・月間有効求職者数・月間有効求人倍率)

令和3年4月1日から

## 70歳までの就業機会の確保のための 高年齢者雇用安定法が改正されます！

少子高齢化が急速に進行し人口が減少する中で、経済社会の活力を維持するため、働く意欲がある高年齢者がその能力を十分に発揮し活躍できるよう、環境整備を図ることを目的として「高年齢者等の雇用の安定等に関する法律」（高年齢者雇用安定法）の一部が改正され、令和3年4月1日から施行されます。

今回の改正は、70歳までの就業機会の確保について事業主が講ずべき措置（努力義務）などを内容としています。

### 改正のポイント～70歳までの就業機会の確保（努力義務）～

65歳までの雇用確保（義務）に加え、65歳から70歳までの就業機会を確保するため、高年齢者就業確保措置として、以下のいずれかの措置を講ずる努力義務を新設

- ① 70歳までの定年引き上げ
- ② 定年制の廃止
- ③ 70歳までの継続雇用制度（再雇用制度・勤務延長制度）の導入
- ④ 70歳まで継続的に業務委託契約を締結する制度の導入
- ⑤ 70歳まで継続的に以下の事業に従事できる制度の導入
  - a. 事業主が自ら実施する社会貢献事業
  - b. 事業主が委託、出資（資金提供）等する団体が行う社会貢献事業

くわしくは北海道労働局またはお近くのハローワークにお問い合わせください。