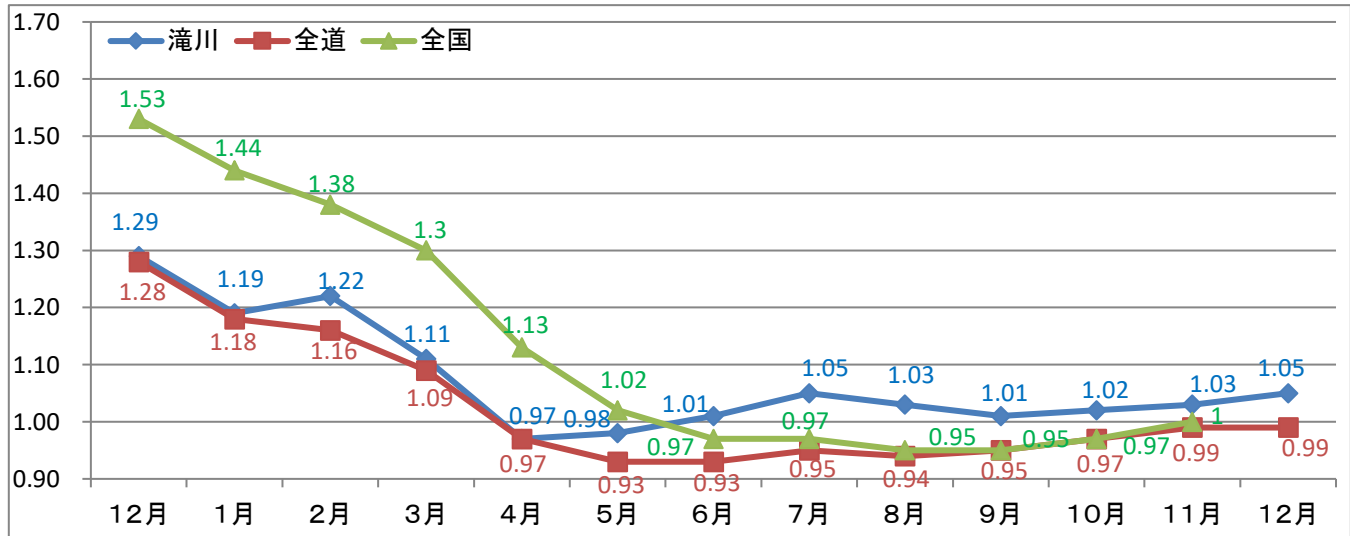


雇用情勢 takikawa (令和2年12月)

令和3年1月29日
ハローワーク滝川

12月の有効求人倍率は1.05倍で、前年同月を0.24ポイント下回った。16カ月連続で前年同月を下回っている。
新規求職者数は245人で、前年同月比19.9%（61人）下回った。
新規求人数は666人で、前年同月比1.8%（12人）上回った。

【有効求人倍率の推移】



区分	R元年 12月	R2年 1月	2月	3月	4月	5月	6月	7月	8月	9月	10月	11月	12月
滝川	1.29 (▲0.18)	1.19 (▲0.33)	1.22 (▲0.25)	1.11 (▲0.26)	0.97 (▲0.29)	0.98 (▲0.26)	1.01 (▲0.29)	1.05 (▲0.29)	1.03 (▲0.34)	1.01 (▲0.34)	1.02 (▲0.26)	1.03 (▲0.27)	1.05 (▲0.24)
全道	1.28 (0.06)	1.18 (▲0.02)	1.16 (▲0.03)	1.09 (▲0.10)	0.97 (▲0.15)	0.93 (▲0.20)	0.93 (▲0.23)	0.95 (▲0.26)	0.94 (▲0.28)	0.95 (▲0.31)	0.97 (▲0.30)	0.99 (▲0.29)	0.99 (▲0.29)
全国	1.53 (▲0.04)	1.44 (▲0.12)	1.38 (▲0.16)	1.30 (▲0.20)	1.13 (▲0.25)	1.02 (▲0.33)	0.97 (▲0.40)	0.97 (▲0.44)	0.95 (▲0.49)	0.95 (▲0.50)	0.97 (▲0.48)	1.00 (▲0.48)	

(注) 1. 値は、常用（新規学卒を除き、常用的パートタイムを含む原数値）である。

2. 下段（ ）内は、対前年同月差(ポイント)。

【一般職業紹介状況】 (単位:人、%、倍、ポイント)

※月間有効求職者数及び月間有効求人数の累計値は平均値

区分	R2年12月	R元年12月	前年同月比	今年度累計	前年度累計	対前年 増減比・差
新規求職者数	245	306	▲19.9	3,111	3,521	▲11.6
月間有効求職者数	1,691	1,511	11.9	1,737	1,711	1.5
新規求人数	666	654	1.8	5,607	6,901	▲18.8
うちパート	177	181	▲2.2	1,689	2,265	▲25.4
パートの割合	26.6%	27.7%	▲1.1	30.1%	32.8%	▲2.7
月間有効求人数	1,768	1,956	▲9.6	1,763	2,228	▲20.9
紹介件数	202	262	▲22.9	2,250	2,999	▲25.0
就職件数	102	114	▲10.5	1,042	1,357	▲23.2
月間有効求人倍率	1.05	1.29	▲0.24	1.01	1.30	▲0.29

※「パートの割合、月間有効求人倍率」は前年同月差

【新規求職・新規求人、有効求職・有効求人の推移（パート含む常用）】

(単位:件、人、倍、%、ポイント)

項目 年度・月	新規求職者数		新規求人		新規求人倍率		月間有効求職者数		月間有効求人		有効求人倍率	
	新規求職者数	対前年増減比	新規求人	対前年増減比	原数値	対前年増減差	月間有効求職者数	対前年増減比	月間有効求人	対前年増減比	原数値	対前年増減差
平成22年度	8,434	▲5.1	6,095	9.5	0.72	0.09	2,898	▲13.3	1,233	12.4	0.43	0.10
平成23年度	8,323	▲1.3	5,771	▲5.3	0.69	▲0.03	2,975	2.7	1,179	▲4.4	0.40	▲0.03
平成24年度	7,387	▲11.2	6,470	12.1	0.88	0.19	2,683	▲9.8	1,360	15.4	0.51	0.11
平成25年度	6,931	▲6.2	7,397	14.3	1.07	0.19	2,387	▲11.0	1,596	17.4	0.67	0.16
平成26年度	6,527	▲5.8	8,227	11.2	1.26	0.19	2,207	▲7.5	1,827	14.5	0.83	0.16
平成27年度	6,106	▲6.5	8,435	2.5	1.38	0.12	2,122	▲3.8	1,890	3.4	0.89	0.06
平成28年度	5,603	▲8.2	8,985	6.5	1.60	0.22	1,994	▲6.1	2,081	10.1	1.04	0.15
4月	700	▲9.3	718	▲3.6	1.03	0.06	2,349	▲6.4	2,069	4.9	0.88	0.09
5月	454	▲4.6	684	17.5	1.51	0.29	2,165	▲5.1	2,033	8.3	0.94	0.12
6月	464	▲9.6	782	▲3.0	1.69	0.12	2,065	▲5.8	1,969	3.4	0.95	0.08
7月	425	▲7.8	692	▲3.4	1.63	0.08	1,962	▲5.8	1,954	2.7	1.00	0.09
8月	426	0.5	670	22.5	1.57	0.28	1,948	▲4.1	2,035	11.1	1.04	0.14
9月	435	▲1.6	824	6.6	1.89	0.14	1,934	▲3.6	2,071	10.7	1.07	0.14
10月	423	▲10.9	764	3.4	1.81	0.25	1,918	▲5.5	2,123	10.8	1.11	0.17
11月	414	▲11.9	657	20.6	1.59	0.43	1,906	▲6.8	2,066	12.6	1.08	0.18
12月	325	▲10.2	754	15.6	2.32	0.52	1,790	▲9.0	2,060	19.9	1.15	0.28
1月	476	▲8.3	785	6.7	1.65	0.23	1,865	▲7.9	2,101	17.5	1.13	0.25
2月	490	▲7.2	764	323.0	1.56	0.22	1,940	▲5.0	2,179	12.4	1.12	0.17
3月	571	▲14.0	891	0.2	1.56	0.22	2,081	▲7.7	2,311	9.0	1.11	0.17
平成29年度	5,015	▲10.5	9,538	6.2	1.90	0.30	1,878	▲5.8	2,232	7.3	1.19	0.15
4月	652	▲6.9	858	19.5	1.32	0.29	2,193	▲6.6	2,272	9.8	1.04	0.16
5月	413	▲9.0	707	3.4	1.71	0.20	2,054	▲5.1	2,219	9.1	1.08	0.14
6月	426	▲8.2	775	▲0.9	1.82	0.13	1,958	▲5.2	2,177	10.6	1.11	0.16
7月	353	▲16.9	855	23.6	2.42	0.79	1,824	▲7.0	2,203	12.7	1.21	0.21
8月	399	▲6.3	720	7.5	1.80	0.23	1,846	▲5.2	2,235	9.8	1.21	0.17
9月	351	▲19.3	747	▲9.3	2.13	0.24	1,798	▲7.0	2,183	5.4	1.21	0.14
10月	431	1.9	904	18.3	2.10	0.29	1,825	▲4.8	2,221	4.6	1.22	0.11
11月	354	▲14.5	706	7.5	1.99	0.40	1,782	▲6.5	2,192	6.1	1.23	0.15
12月	285	▲12.3	657	▲12.9	2.31	3.30	1,686	▲5.8	2,105	2.2	1.25	0.10
1月	431	▲9.5	935	19.1	2.17	0.52	1,759	▲5.7	2,210	5.2	1.26	0.13
2月	403	▲17.8	818	7.1	2.03	0.47	1,818	▲6.3	2,329	6.9	1.28	0.16
3月	517	▲9.5	856	▲3.9	1.66	0.10	1,994	▲4.2	2,434	5.3	1.22	0.11
平成30年度	4,841	▲3.5	9,543	0.1	1.97	0.07	1,712	▲8.8	2,247	0.7	1.31	0.12
4月	611	▲6.3	881	2.7	1.44	0.12	2,065	▲5.8	2,345	3.2	1.14	0.10
5月	420	1.7	732	3.5	1.74	0.03	2,020	▲1.7	2,259	1.8	1.12	0.04
6月	410	▲3.8	797	2.8	1.94	0.12	1,863	▲4.9	2,241	2.9	1.20	0.09
7月	352	▲0.3	797	▲6.8	2.26	▲0.16	1,722	▲5.6	2,194	▲0.4	1.27	0.06
8月	376	▲5.8	755	4.9	2.01	0.21	1,700	▲7.9	2,213	▲1.0	1.30	0.09
9月	324	▲7.7	767	2.7	2.37	0.24	1,619	▲10.0	2,195	0.5	1.36	0.15
10月	407	▲5.6	825	▲8.7	2.03	▲0.07	1,687	▲7.6	2,242	0.9	1.33	0.11
11月	364	2.8	736	4.2	2.02	0.03	1,610	▲9.7	2,185	▲0.3	1.36	0.13
12月	247	▲13.3	715	8.8	2.89	0.58	1,460	▲13.4	2,139	1.6	1.47	0.22
1月	384	▲10.9	851	▲9.0	2.22	0.05	1,448	▲17.7	2,203	▲0.3	1.52	0.26
2月	426	5.7	848	3.7	1.99	▲0.04	1,580	▲13.1	2,330	0.0	1.47	0.19
3月	520	0.6	839	▲2.0	1.61	▲0.05	1,766	▲11.4	2,417	▲0.7	1.37	0.15
平成31年度	4,722	▲2.5	8,937	▲6.4	1.89	▲0.08	1,687	▲1.5	2,144	▲4.6	1.27	▲0.04
4月	618	1.1	882	0.1	1.43	▲0.01	1,895	▲8.2	2,390	1.9	1.26	0.12
5月	445	6.0	789	7.8	1.77	0.03	1,894	▲6.2	2,352	4.1	1.24	0.12
6月	362	▲11.7	772	▲3.1	2.13	0.19	1,792	▲3.8	2,328	3.9	1.30	0.10
7月	386	9.7	877	10.0	2.27	0.01	1,735	0.8	2,328	6.1	1.34	0.07
8月	333	▲11.4	759	0.5	2.28	0.27	1,670	▲1.8	2,287	3.3	1.37	0.07
9月	362	11.7	738	▲3.8	2.04	▲0.33	1,664	2.8	2,245	2.3	1.35	▲0.01
10月	392	▲3.7	758	▲8.1	1.93	▲0.10	1,664	▲1.4	2,134	▲4.8	1.28	▲0.05
11月	317	▲12.9	672	▲8.7	2.12	0.10	1,570	▲2.5	2,035	▲6.9	1.30	▲0.06
12月	306	23.9	654	▲8.5	2.14	▲0.75	1,511	3.5	1,956	▲8.6	1.29	▲0.18
1月	372	▲3.1	601	▲29.4	1.62	▲0.60	1,547	6.8	1,844	▲16.3	1.19	▲0.33
2月	356	▲16.4	700	▲17.5	1.97	▲0.02	1,574	▲0.4	1,914	▲17.9	1.22	▲0.25
3月	473	▲9.0	735	▲12.4	1.55	▲0.06	1,723	▲2.4	1,920	▲20.6	1.11	▲0.26
令和2年度	3,111		5,607		1.80		15,629		15,866		1.02	
4月	535	▲13.4	555	▲37.1	1.04	▲0.39	1,802	▲4.9	1,749	▲26.8	0.97	▲0.29
5月	303	▲31.9	600	▲24.0	1.98	0.21	1,743	▲8.0	1,710	▲27.3	0.98	▲0.26
6月	340	▲6.1	667	▲13.6	1.96	▲0.17	1,721	▲4.0	1,735	▲25.5	1.01	▲0.29
7月	339	▲12.2	561	▲36.0	1.65	▲0.62	1,640	▲5.5	1,723	▲26.0	1.05	▲0.29
8月	317	▲4.8	628	▲17.3	1.98	▲0.30	1,686	1.0	1,731	▲24.3	1.03	▲0.34
9月	365	0.8	706	▲4.3	1.93	▲0.11	1,771	6.4	1,792	▲20.2	1.01	▲0.34
10月	355	▲9.4	602	▲20.6	1.70	▲0.23	1,802	8.3	1,835	▲14.0	1.02	▲0.26
11月	312	▲1.6	622	▲7.4	1.99	▲0.13	1,773	12.9	1,823	▲10.4	1.03	▲0.27
12月	245	▲19.9	666	1.8	2.72	0.58	1,691	11.9	1,768	▲9.6	1.05	▲0.24

【月間有効求職者の年齢別状況】

(単位:人)

年齢区分	R2年12月			R元年12月			前年同月差		
	計	男	女	計	男	女	計	男	女
29歳以下	291	131	160	280	126	154	11	5	6
30～44歳	422	187	235	390	151	239	32	36	▲4
45～54歳	378	167	211	315	142	173	63	25	38
55～59歳	194	104	90	160	73	87	34	31	3
60～64歳	211	97	114	189	99	90	22	▲2	24
65歳以上	195	110	85	177	119	58	18	▲9	27
合計	1,691	796	895	1,511	710	801	180	86	94
44歳以下	713	318	395	670	277	393	43	41	2
45歳以上	978	478	500	841	433	408	137	45	92
うち55歳以上	600	311	289	526	291	235	74	20	54

(注) 常用(新規学卒を除き、常用的パートタイムを含む)の数値である。

【新規求職者の態様別状況】

(単位:人)

区分	R2年12月	R元年12月	前年同月差	今年度累計	前年度累計	前年同期差
新規求職者数	245	306	▲61	3,111	3,521	▲410
在職者	78	83	▲5	709	859	▲150
離職者	152	200	▲48	2,086	2,290	▲204
うち事業主都合	44	72	▲28	625	586	39
うち自己都合	104	124	▲20	1,378	1,577	▲199
うち自営、その他	2	1	1	22	24	▲2
無業者	15	23	▲8	316	372	▲56

(注) 常用(新規学卒を除き、常用的パートタイムを含む)の数値である。

【新規求人数の産業別状況】

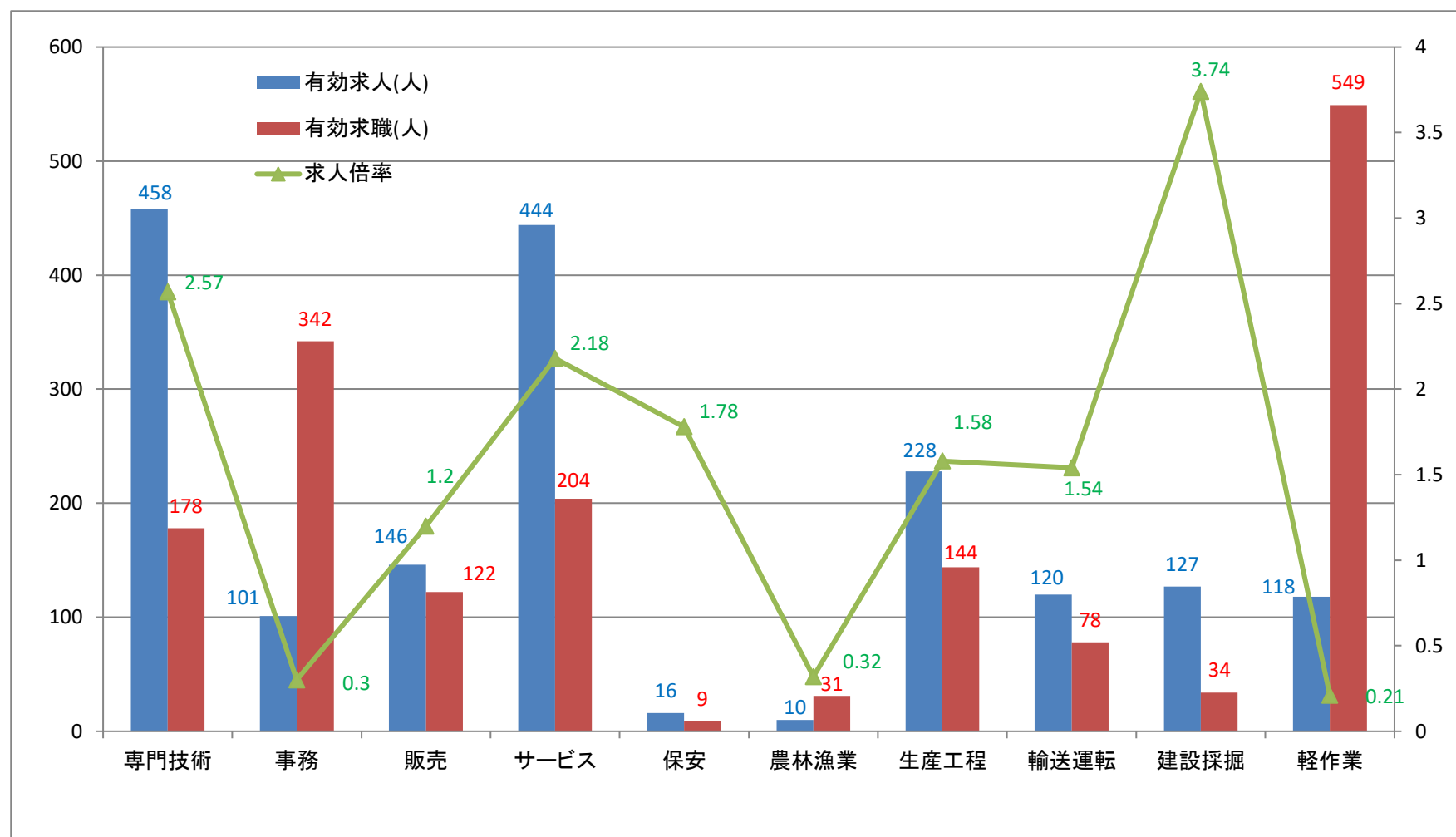
(単位:人)

区分	R2年12月	R元年12月	前年同月差	今年度累計	前年度累計	前年同期差
A～B 農・林・漁業	2	4	▲2	39	36	3
C 鉱業、採石業、砂利採取業	6	6	0	47	49	▲2
D 建設業	138	108	30	1,061	1,071	▲10
E 製造業	69	97	▲28	568	897	▲329
食料品、飲料、飼料	18	50	▲32	224	448	▲224
繊維工業	2	4	▲2	9	34	▲25
木材、家具、装備品	4	1	3	29	31	▲2
窯業、土石製品	4	3	1	29	26	3
非鉄金属、金属製品	4	3	1	51	97	▲46
はん用機械器具・生産用機械器具	9	9	0	100	88	12
業務用機械器具・電気機械器具	8	4	4	34	22	12
その他の製造業	20	23	▲3	92	151	▲59
G 情報通信業	0	5	▲5	9	17	▲8
H 運輸業、郵便業	16	12	4	158	212	▲54
I 卸売、小売業	60	78	▲18	584	774	▲190
J,K 金融業、保険業・不動産、物品賃貸業	10	15	▲5	108	137	▲29
M 宿泊業、飲食サービス業	28	9	19	260	415	▲155
P 医療、福祉	233	192	41	1,844	2,104	▲260
R サービス業	59	58	1	505	651	▲146
その他	45	70	▲25	424	538	▲114
合計	666	654	12	5,607	6,901	▲1,294

(注) 常用(新規学卒を除き、常用的パートタイムを含む)の数値である。

【職業別有効求人・求職状況（バランスシート）】

※新規学卒者を除きパートタイムを含む常用雇用状況を表示
 ※専門技術には管理的職業を、軽作業には分類不能を含む



【雇用保険関係取扱状況】

	令和2年 12月	令和2年 11月	令和元年 12月	対前年 増減比	今年度 累計	前年度 累計	対前年 増減比
適用事業所数(所)	2,288	2,280	2,288	0.0	****	****	****
被保険者数(人)	29,776	30,169	30,241	▲1.5	****	****	****
一般被保険者	25,824	25,838	26,304	▲1.8	****	****	****
高年齢被保険者	3,175	3,162	3,044	4.3	****	****	****
短期特例被保険者	777	1,169	893	▲13.0	****	****	****
資格喪失者数(人)	625	470	657	▲4.9	4,354	4,629	▲5.9
一般被保険者	183	222	213	▲14.1	2,897	3,270	▲11.4
うち事業主都合	7	4	21	▲66.7	293	255	14.9
高年齢被保険者	44	50	35	25.7	590	525	12.4
短期特例被保険者	398	198	409	▲2.7	867	834	4.0
一般							
資格決定件数(件)	63	80	95	▲33.7	1,031	1,117	▲7.7
初回受給者数(人)	68	65	68	0.0	885	911	▲2.9
受給者実人員(人)	430	445	372	15.6	3,924	3,790	3.5
支給金額(基本手当基本分)(千円)	44,554	47,374	38,390	16.1	430,144	409,039	5.2
高年齢							
資格決定件数(件)	21	28	28	▲25.0	391	366	6.8
受給者数(人)	21	27	23	▲8.7	384	366	4.9
支給金額(千円)	3,963	5,304	4,457	▲11.1	80,677	74,238	8.7
短期特例							
資格決定件数(件)	349	163	373	▲6.4	686	703	▲2.4
受給者数(人)	202	55	238	▲15.1	587	784	▲25.1
支給金額(千円)	38,898	10,430	45,821	▲15.1	122,828	159,127	▲22.8