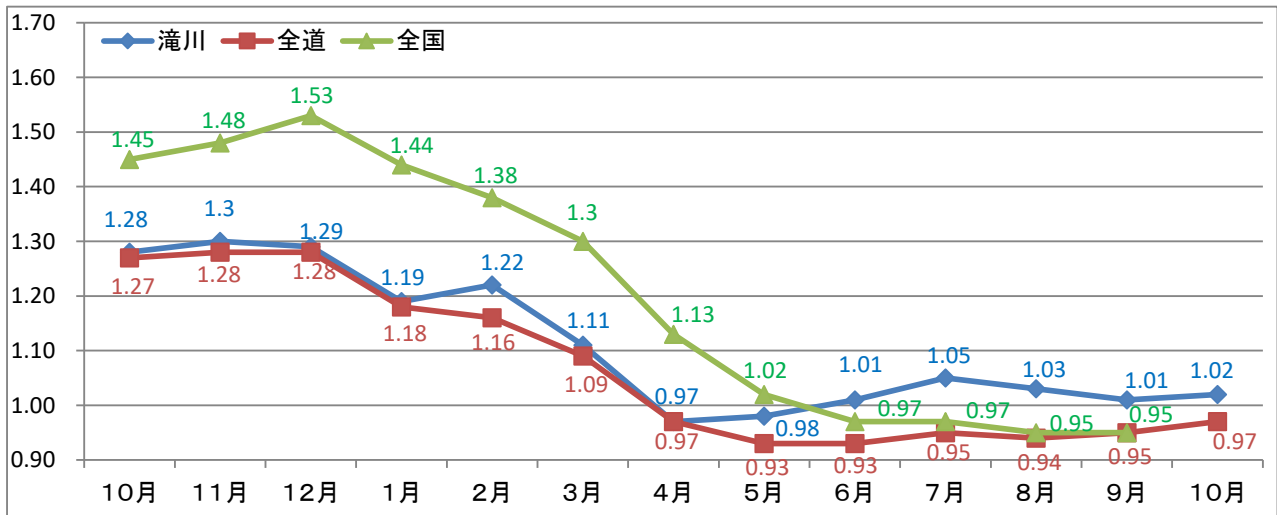


雇用情勢 takikawa (令和2年10月)

令和2年12月1日
ハローワーク滝川

10月の有効求人倍率は1.02倍で、前年同月を0.26ポイント下回った。14カ月連続で前年同月を下回っている。
新規求職者数は355人で、前年同月比9.4% (37人) 下回った。
新規求人数は602人で、前年同月比20.6% (156人) 下回った。

【有効求人倍率の推移】



区分	R元年 10月	11月	12月	R2年 1月	2月	3月	4月	5月	6月	7月	8月	9月	10月
滝川	1.28 (▲0.05)	1.30 (▲0.06)	1.29 (▲0.18)	1.19 (▲0.33)	1.22 (▲0.25)	1.11 (▲0.26)	0.97 (▲0.29)	0.98 (▲0.26)	1.01 (▲0.29)	1.05 (▲0.29)	1.03 (▲0.34)	1.01 (▲0.34)	1.02 (▲0.26)
全道	1.27 (0.06)	1.28 (0.05)	1.28 (0.06)	1.18 (▲0.02)	1.16 (▲0.03)	1.09 (▲0.10)	0.97 (▲0.15)	0.93 (▲0.20)	0.93 (▲0.23)	0.95 (▲0.26)	0.94 (▲0.28)	0.95 (▲0.31)	0.97 (▲0.30)
全国	1.45 (▲0.04)	1.48 (▲0.04)	1.53 (▲0.04)	1.44 (▲0.12)	1.38 (▲0.16)	1.30 (▲0.20)	1.13 (▲0.25)	1.02 (▲0.33)	0.97 (▲0.40)	0.97 (▲0.44)	0.95 (▲0.49)	0.95 (▲0.50)	

(注) 1. 値は、常用(新規学卒を除き、常用的パートタイムを含む原数値)である。
2. 下段()内は、対前年同月差(ポイント)。

【一般職業紹介状況】 (単位:人、%、倍、ポイント)

※月間有効求職者数及び月間有効求人数の累計値は平均値

区分	R2年10月	R元年10月	前年同月比	今年度累計	前年度累計	対前年 増減比・差
新規求職者数	355	392	▲9.4	2,554	2,898	▲11.9
月間有効求職者数	1,802	1,664	8.3	1,738	1,759	▲1.2
新規求人数	602	758	▲20.6	4,319	5,575	▲22.5
うちパート	185	245	▲24.5	1,298	1,845	▲29.6
パートの割合	30.7%	32.3%	▲1.6	30.1%	33.1%	▲3.0
月間有効求人数	1,835	2,134	▲14.0	1,754	2,295	▲23.6
紹介件数	268	376	▲28.7	1,780	2,488	▲28.5
就職件数	122	184	▲33.7	823	1,120	▲26.5
月間有効求人倍率	1.02	1.28	▲0.26	1.01	1.30	▲0.29

※「パートの割合、月間有効求人倍率」は前年同月差

【新規求職・新規求人、有効求職・有効求人の推移（パート含む常用）】

(単位:件、人、倍、%、ポイント)

項目 年度・月	新規求職者数		新規求人		新規求人倍率		月間有効求職者数		月間有効求人		有効求人倍率	
	新規求職者数	対前年増減比	新規求人	対前年増減比	原数値	対前年増減差	月間有効求職者数	対前年増減比	月間有効求人	対前年増減比	原数値	対前年増減差
平成22年度	8,434	▲5.1	6,095	9.5	0.72	0.09	2,898	▲13.3	1,233	12.4	0.43	0.10
平成23年度	8,323	▲1.3	5,771	▲5.3	0.69	▲0.03	2,975	2.7	1,179	▲4.4	0.40	▲0.03
平成24年度	7,387	▲11.2	6,470	12.1	0.88	0.19	2,683	▲9.8	1,360	15.4	0.51	0.11
平成25年度	6,931	▲6.2	7,397	14.3	1.07	0.19	2,387	▲11.0	1,596	17.4	0.67	0.16
平成26年度	6,527	▲5.8	8,227	11.2	1.26	0.19	2,207	▲7.5	1,827	14.5	0.83	0.16
平成27年度	6,106	▲6.5	8,435	2.5	1.38	0.12	2,122	▲3.8	1,890	3.4	0.89	0.06
平成28年度	5,603	▲8.2	8,985	6.5	1.60	0.22	1,994	▲6.1	2,081	10.1	1.04	0.15
4月	700	▲9.3	718	▲3.6	1.03	0.06	2,349	▲6.4	2,069	4.9	0.88	0.09
5月	454	▲4.6	684	17.5	1.51	0.29	2,165	▲5.1	2,033	8.3	0.94	0.12
6月	464	▲9.6	782	▲3.0	1.69	0.12	2,065	▲5.8	1,969	3.4	0.95	0.08
7月	425	▲7.8	692	▲3.4	1.63	0.08	1,962	▲5.8	1,954	2.7	1.00	0.09
8月	426	0.5	670	22.5	1.57	0.28	1,948	▲4.1	2,035	11.1	1.04	0.14
9月	435	▲1.6	824	6.6	1.89	0.14	1,934	▲3.6	2,071	10.7	1.07	0.14
10月	423	▲10.9	764	3.4	1.81	0.25	1,918	▲5.5	2,123	10.8	1.11	0.17
11月	414	▲11.9	657	20.6	1.59	0.43	1,906	▲6.8	2,066	12.6	1.08	0.18
12月	325	▲10.2	754	15.6	2.32	0.52	1,790	▲9.0	2,060	19.9	1.15	0.28
1月	476	▲8.3	785	6.7	1.65	0.23	1,865	▲7.9	2,101	17.5	1.13	0.25
2月	490	▲7.2	764	323.0	1.56	0.22	1,940	▲5.0	2,179	12.4	1.12	0.17
3月	571	▲14.0	891	0.2	1.56	0.22	2,081	▲7.7	2,311	9.0	1.11	0.17
平成29年度	5,015	▲10.5	9,538	6.2	1.90	0.30	1,878	▲5.8	2,232	7.3	1.19	0.15
4月	652	▲6.9	858	19.5	1.32	0.29	2,193	▲6.6	2,272	9.8	1.04	0.16
5月	413	▲9.0	707	3.4	1.71	0.20	2,054	▲5.1	2,219	9.1	1.08	0.14
6月	426	▲8.2	775	▲0.9	1.82	0.13	1,958	▲5.2	2,177	10.6	1.11	0.16
7月	353	▲16.9	855	23.6	2.42	0.79	1,824	▲7.0	2,203	12.7	1.21	0.21
8月	399	▲6.3	720	7.5	1.80	0.23	1,846	▲5.2	2,235	9.8	1.21	0.17
9月	351	▲19.3	747	▲9.3	2.13	0.24	1,798	▲7.0	2,183	5.4	1.21	0.14
10月	431	1.9	904	18.3	2.10	0.29	1,825	▲4.8	2,221	4.6	1.22	0.11
11月	354	▲14.5	706	7.5	1.99	0.40	1,782	▲6.5	2,192	6.1	1.23	0.15
12月	285	▲12.3	657	▲12.9	2.31	3.30	1,686	▲5.8	2,105	2.2	1.25	0.10
1月	431	▲9.5	935	19.1	2.17	0.52	1,759	▲5.7	2,210	5.2	1.26	0.13
2月	403	▲17.8	818	7.1	2.03	0.47	1,818	▲6.3	2,329	6.9	1.28	0.16
3月	517	▲9.5	856	▲3.9	1.66	0.10	1,994	▲4.2	2,434	5.3	1.22	0.11
平成30年度	4,841	▲3.5	9,543	0.1	1.97	0.07	1,712	▲8.8	2,247	0.7	1.31	0.12
4月	611	▲6.3	881	2.7	1.44	0.12	2,065	▲5.8	2,345	3.2	1.14	0.10
5月	420	1.7	732	3.5	1.74	0.03	2,020	▲1.7	2,259	1.8	1.12	0.04
6月	410	▲3.8	797	2.8	1.94	0.12	1,863	▲4.9	2,241	2.9	1.20	0.09
7月	352	▲0.3	797	▲6.8	2.26	▲0.16	1,722	▲5.6	2,194	▲0.4	1.27	0.06
8月	376	▲5.8	755	4.9	2.01	0.21	1,700	▲7.9	2,213	▲1.0	1.30	0.09
9月	324	▲7.7	767	2.7	2.37	0.24	1,619	▲10.0	2,195	0.5	1.36	0.15
10月	407	▲5.6	825	▲8.7	2.03	▲0.07	1,687	▲7.6	2,242	0.9	1.33	0.11
11月	364	2.8	736	4.2	2.02	0.03	1,610	▲9.7	2,185	▲0.3	1.36	0.13
12月	247	▲13.3	715	8.8	2.89	0.58	1,460	▲13.4	2,139	1.6	1.47	0.22
1月	384	▲10.9	851	▲9.0	2.22	0.05	1,448	▲17.7	2,203	▲0.3	1.52	0.26
2月	426	5.7	848	3.7	1.99	▲0.04	1,580	▲13.1	2,330	0.0	1.47	0.19
3月	520	0.6	839	▲2.0	1.61	▲0.05	1,766	▲11.4	2,417	▲0.7	1.37	0.15
平成31年度	4,722	▲2.5	8,937	▲6.4	1.89	▲0.08	1,687	▲1.5	2,144	▲4.6	1.27	▲0.04
4月	618	1.1	882	0.1	1.43	▲0.01	1,895	▲8.2	2,390	1.9	1.26	0.12
5月	445	6.0	789	7.8	1.77	0.03	1,894	▲6.2	2,352	4.1	1.24	0.12
6月	362	▲11.7	772	▲3.1	2.13	0.19	1,792	▲3.8	2,328	3.9	1.30	0.10
7月	386	9.7	877	10.0	2.27	0.01	1,735	0.8	2,328	6.1	1.34	0.07
8月	333	▲11.4	759	0.5	2.28	0.27	1,670	▲1.8	2,287	3.3	1.37	0.07
9月	362	11.7	738	▲3.8	2.04	▲0.33	1,664	2.8	2,245	2.3	1.35	▲0.01
10月	392	▲3.7	758	▲8.1	1.93	▲0.10	1,664	▲1.4	2,134	▲4.8	1.28	▲0.05
11月	317	▲12.9	672	▲8.7	2.12	0.10	1,570	▲2.5	2,035	▲6.9	1.30	▲0.06
12月	306	23.9	654	▲8.5	2.14	▲0.75	1,511	3.5	1,956	▲8.6	1.29	▲0.18
1月	372	▲3.1	601	▲29.4	1.62	▲0.60	1,547	6.8	1,844	▲16.3	1.19	▲0.33
2月	356	▲16.4	700	▲17.5	1.97	▲0.02	1,574	▲0.4	1,914	▲17.9	1.22	▲0.25
3月	473	▲9.0	735	▲12.4	1.55	▲0.06	1,723	▲2.4	1,920	▲20.6	1.11	▲0.26
令和2年度	2,554		4,319		1.69		12,165		12,275		1.01	
4月	535	▲13.4	555	▲37.1	1.04	▲0.39	1,802	▲4.9	1,749	▲26.8	0.97	▲0.29
5月	303	▲31.9	600	▲24.0	1.98	0.21	1,743	▲8.0	1,710	▲27.3	0.98	▲0.26
6月	340	▲6.1	667	▲13.6	1.96	▲0.17	1,721	▲4.0	1,735	▲25.5	1.01	▲0.29
7月	339	▲12.2	561	▲36.0	1.65	▲0.62	1,640	▲5.5	1,723	▲26.0	1.05	▲0.29
8月	317	▲4.8	628	▲17.3	1.98	▲0.30	1,686	1.0	1,731	▲24.3	1.03	▲0.34
9月	365	0.8	706	▲4.3	1.93	▲0.11	1,771	6.4	1,792	▲20.2	1.01	▲0.34
10月	355	▲9.4	602	▲20.6	1.70	▲0.23	1,802	8.3	1,835	▲14.0	1.02	▲0.26

【月間有効求職者の年齢別状況】

(単位:人)

年齢区分	R2年10月			R元年10月			前年同月差		
	計	男	女	計	男	女	計	男	女
29歳以下	304	130	174	328	146	182	▲24	▲16	▲8
30～44歳	469	191	278	442	146	296	27	45	▲18
45～54歳	400	169	231	381	153	228	19	16	3
55～59歳	206	98	108	150	69	81	56	29	27
60～64歳	221	102	119	196	87	109	25	15	10
65歳以上	202	109	93	167	109	58	35	0	35
合計	1,802	799	1,003	1,664	710	954	138	89	49
44歳以下	773	321	452	770	292	478	3	29	▲26
45歳以上	1,029	478	551	894	418	476	135	60	75
うち55歳以上	629	309	320	513	265	248	116	44	72

(注) 常用(新規学卒を除き、常用的パートタイムを含む)の数値である。

【新規求職者の態様別状況】

(単位:人)

区分	R2年10月	R元年10月	前年同月差	今年度累計	前年度累計	前年同期差
新規求職者数	355	392	▲37	2,554	2,898	▲344
在職者	86	116	▲30	552	701	▲149
離職者	219	230	▲11	1,735	1,878	▲143
うち事業主都合	43	46	▲3	529	455	74
うち自己都合	170	167	3	1,139	1,311	▲172
うち自営、その他	1	6	▲5	14	21	▲7
無業者	50	46	4	267	319	▲52

(注) 常用(新規学卒を除き、常用的パートタイムを含む)の数値である。

【新規求人数の産業別状況】

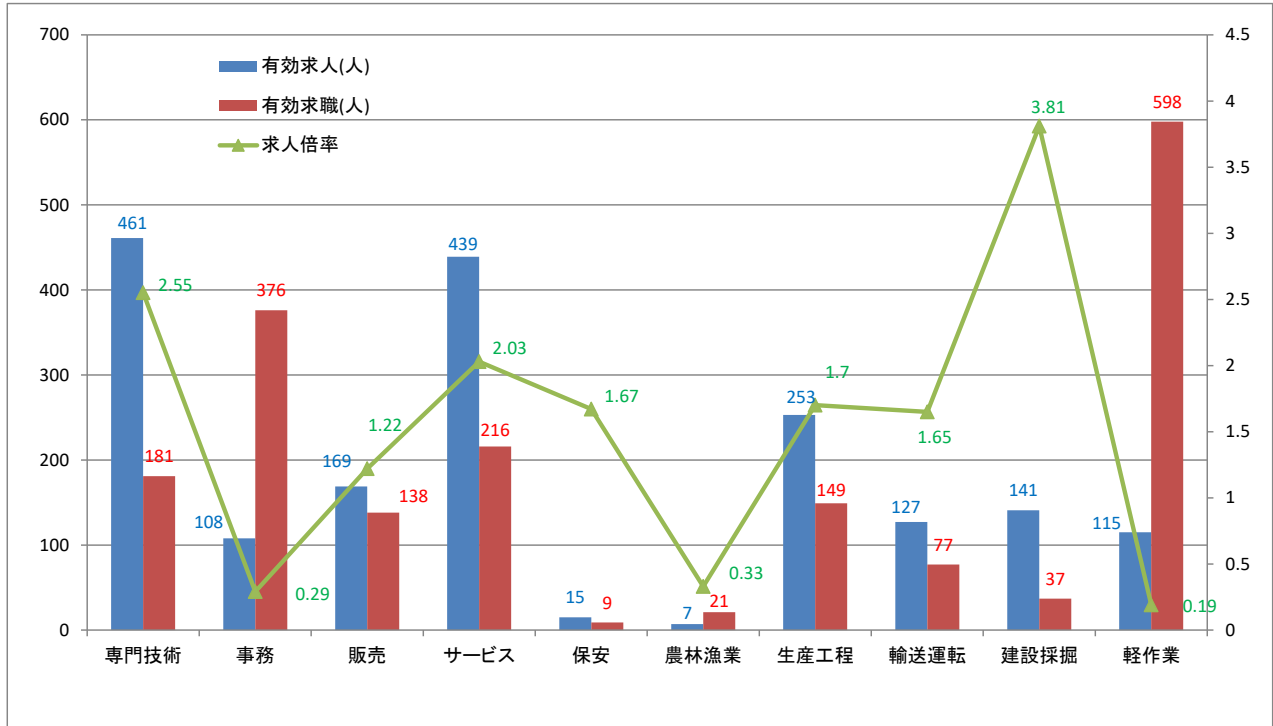
(単位:人)

区分	R2年10月	R元年10月	前年同月差	今年度累計	前年度累計	前年同期差
A～B 農・林・漁業	5	6	▲1	30	31	▲1
C 鉱業、採石業、砂利採取業	2	3	▲1	33	35	▲2
D 建設業	106	128	▲22	832	861	▲29
E 製造業	59	97	▲38	416	739	▲323
食料品、飲料、飼料	13	38	▲25	160	362	▲202
繊維工業	4	5	▲1	6	27	▲21
木材、家具、装備品	6	7	▲1	25	26	▲1
窯業、土石製品	1	2	▲1	21	20	1
非鉄金属、金属製品	19	22	▲3	44	90	▲46
はん用機械器具・生産用機械器具	6	15	▲9	65	75	▲10
業務用機械器具・電気機械器具	1	1	0	24	18	6
その他の製造業	9	7	2	71	121	▲50
G 情報通信業	4	0	4	8	10	▲2
H 運輸業、郵便業	14	19	▲5	121	166	▲45
I 卸売、小売業	65	73	▲8	455	635	▲180
J,K 金融業、保険業・不動産、物品賃貸業	8	12	▲4	83	106	▲23
M 宿泊業、飲食サービス業	18	55	▲37	191	354	▲163
P 医療、福祉	231	243	▲12	1,418	1,669	▲251
R サービス業	53	64	▲11	389	541	▲152
その他	37	58	▲21	343	428	▲85
合計	602	758	▲156	4,319	5,575	▲1,256

(注) 常用(新規学卒を除き、常用的パートタイムを含む)の数値である。

【職業別有効求人・求職状況（バランスシート）】

※新規学卒者を除きパートタイムを含む常用雇用状況を表示
※専門技術には管理的職業を、軽作業には分類不能を含む



【雇用保険関係取扱状況】

	令和2年 10月	令和2年 9月	令和元年 10月	対前年 増減比	今年度 累計	前年度 累計	対前年 増減比
適用事業所数(所)	2,276	2,274	2,292	▲0.7	****	****	****
被保険者数(人)	30,261	30,421	30,845	▲1.9	****	****	****
一般被保険者	25,773	25,905	26,379	▲2.3	****	****	****
高年齢被保険者	3,149	3,165	3,015	4.4	****	****	****
短期特例被保険者	1,339	1,351	1,451	▲7.7	****	****	****
資格喪失者数(人)	442	270	458	▲3.5	3,259	3,382	▲3.6
一般被保険者	343	210	375	▲8.5	2,492	2,714	▲8.2
うち事業主都合	81	9	31	161.3	282	218	29.4
高年齢被保険者	64	40	48	33.3	496	433	14.5
短期特例被保険者	35	20	35	0.0	271	235	15.3
一般							
資格決定件数(件)	160	79	90	77.8	888	927	▲4.2
初回受給者数(人)	136	68	85	60.0	752	769	▲2.2
受給者実人員(人)	486	439	433	12.2	3,049	3,030	0.6
支給金額(基本手当基本分)(千円)	50,237	55,265	54,571	▲7.9	338,216	331,038	2.2
高年齢							
資格決定件数(件)	49	15	33	48.5	342	309	10.7
受給者数(人)	47	18	31	51.6	336	306	9.8
支給金額(千円)	9,287	3,205	6,341	46.5	71,410	63,167	13.0
短期特例							
資格決定件数(件)	17	0	16	6.3	174	161	8.1
受給者数(人)	11	0	10	10.0	330	495	▲33.3
支給金額(千円)	2,198	450	1,851	18.7	73,500	103,693	▲29.1