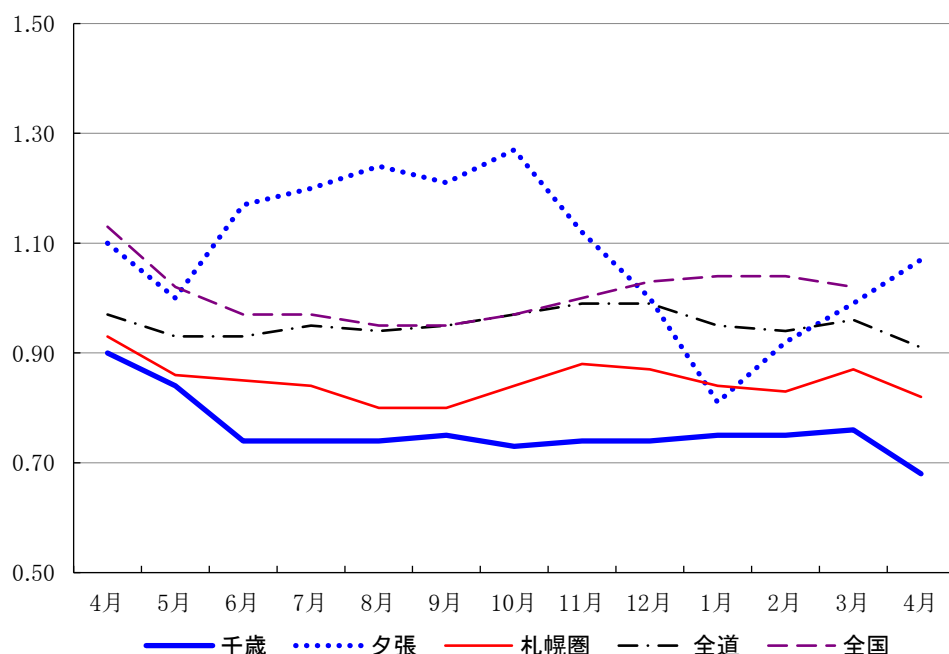


LABOUR LETTER CHITOSE APR § 2021

雇用失業情勢ちとせ

令和3年4月

有効求人倍率の推移



	千歳	夕張	札幌圏	全道	全国
4月	0.90	1.10	0.93	0.97	1.13
5月	0.84	1.00	0.86	0.93	1.02
6月	0.74	1.17	0.85	0.93	0.97
7月	0.74	1.20	0.84	0.95	0.97
8月	0.74	1.24	0.80	0.94	0.95
9月	0.75	1.21	0.80	0.95	0.95
10月	0.73	1.27	0.84	0.97	0.97
11月	0.74	1.12	0.88	0.99	1.00
12月	0.74	1.00	0.87	0.99	1.03
1月	0.75	0.81	0.84	0.95	1.04
2月	0.75	0.92	0.83	0.94	1.04
3月	0.76	0.99	0.87	0.96	1.02
4月	0.68	1.07	0.82	0.91	

ハローワーク千歳

☎066-8609 千歳市東雲町4丁目2-6

TEL0123-24-2177

ハローワーク夕張(出張所)

☎068-0403 夕張市本町5丁目5番地

TEL0123-52-4411

千歳公共職業安定所

令和3年5月28日発行

* 労働市場の概要 *

新規求職者について

千歳管内

新規求職者数は、808人で前年同月比10.8%、79人増加となった。
年齢別では、44歳以下が370人で同1.6%、6人減少、45歳以上が438人で同24.1%、85人増加となった。
月間有効求職者数は、2930人で前年同月比18.3%、453人増加となった。

夕張管内

新規求職者数は、105人で前年同月比19.2%、25人減少となった。
年齢別では、44歳以下が34人で同24.4%、11人減少、45歳以上が71人で同16.5%、14人減少となった。
月間有効求職者数は、449人で前年同月比3.5%、15人増加となった。

新規求人数について

千歳管内

常用新規求人数は、721人で前年同月比5.5%、42人減少となった。
主な産業別求人状況をみると、「複合サービス事業」は3人で、前年同月比200%、2人増、「不動産業、物品賃貸業」は14人で、前年同月比100%、7人増、「学術研究、専門、技術サービス業」は6人で、前年同月比100%、3人増となった。

一方、「サービス業(他に分類されないもの)」は54人で、前年同月比40.7%、37人減、「卸売業、小売業」は52人で、前年同月比22.4%、15人減、「製造業」は82人で、前年同月比21.9%、23人減となった。

夕張管内

常用新規求人数は、168人で前年同月比9.7%、18人減少となった。

主な産業別求人状況をみると、「建設業」は33人で、前年同月比73.7%、14人増、「製造業」は36人で、前年同月比28.6%、8人増、「医療、福祉」は55人で、前年同月比10%、5人増となった。

一方、「農、林、漁業」は5人で、前年同月比86.5%、32人減、「宿泊業、飲食サービス業」は1人で、前年同月比75%、3人減、「運輸業・郵便業」は4人で、前年同月比20%、1人減となった。

有効求人倍率について

常用有効求人倍率は、千歳所計は0.73倍で前年同月差0.20 \uparrow 低下、前年同月を15カ月連続で下回った。
千歳管内は0.68倍で対前年同月差0.22 \uparrow 低下、夕張管内は1.07倍で0.03 \uparrow 低下となった。

窓口の動向について

千歳管内

紹介件数は467件で前年同月比33%、116件増加、就職件数は129件で同7.9%、11件減少となった。
また、雇用保険一般受給資格決定数は262件で、前年同月比13.2%、40件減少となった。

夕張管内

紹介件数は46件で前年同月比21.1%、8件増加、就職件数は25件で同92.3%、12件増加となった。
また、雇用保険一般受給資格決定数は62件で、前年同月比17.3%、13件減少となった。

1 一般職業紹介状況

(単位:人、%、P)

項目		区分		増減比	3年度	2年度	増減比
		3年4月	2年4月		4月～当月	4月～当月	
千 歳 所 計	新規求職申込件数	913	859	6.3	913	859	6.3
	月間有効求職者数	3,379	2,911	16.1	3,379	2,911	16.1
	新規求人数	889	949	▲ 6.3	889	949	▲ 6.3
	月間有効求人	2,460	2,716	▲ 9.4	2,460	2,716	▲ 9.4
	紹介件数	513	389	31.9	513	389	31.9
	就職件数	154	153	0.7	154	153	0.7
	(うち雇用保険受給者数)	38	46	▲ 17.4	38	46	▲ 17.4
	充足数	138	142	▲ 2.8	138	142	▲ 2.8
	新規充足率	15.5%	15.0%	0.5P	15.5%	15.0%	0.5P
	新規求人倍率	0.97	1.10	▲ 0.13P	0.97	1.10	▲ 0.13P
	月間有効求人倍率	0.73	0.93	▲ 0.20P	0.73	0.93	▲ 0.20P
千 歳	新規求職申込件数	808	729	10.8	808	729	10.8
	月間有効求職者数	2,930	2,477	18.3	2,930	2,477	18.3
	新規求人数	721	763	▲ 5.5	721	763	▲ 5.5
	月間有効求人	1,981	2,239	▲ 11.5	1,981	2,239	▲ 11.5
	紹介件数	467	351	33.0	467	351	33.0
	就職件数	129	140	▲ 7.9	129	140	▲ 7.9
	(うち雇用保険受給者数)	28	41	▲ 31.7	28	41	▲ 31.7
	充足数	110	118	▲ 6.8	110	118	▲ 6.8
	新規充足率	15.3%	15.5%	▲ 0.2P	15.3%	15.5%	▲ 0.2P
	新規求人倍率	0.89	1.05	▲ 0.16P	0.89	1.05	▲ 0.16P
	月間有効求人倍率	0.68	0.90	▲ 0.22P	0.68	0.90	▲ 0.22P
夕 張	新規求職申込件数	105	130	▲ 19.2	105	130	▲ 19.2
	月間有効求職者数	449	434	3.5	449	434	3.5
	新規求人数	168	186	▲ 9.7	168	186	▲ 9.7
	月間有効求人	479	477	0.4	479	477	0.4
	紹介件数	46	38	21.1	46	38	21.1
	就職件数	25	13	92.3	25	13	92.3
	(うち雇用保険受給者数)	10	5	100.0	10	5	100.0
	充足数	28	24	16.7	28	24	16.7
	新規充足率	16.7%	12.9%	3.8P	16.7%	12.9%	3.8P
	新規求人倍率	1.60	1.43	0.17P	1.60	1.43	0.17P
	月間有効求人倍率	1.07	1.10	▲ 0.03P	1.07	1.10	▲ 0.03P

注1 新規学卒を除きパートを含む原数値

注2 各年度4月～当月のうち「月間有効求職者数」「月間有効求人」欄は、当月までの各月平均値で計上

2 パートタイム職業紹介状況(常用)

(単位:人、%、P)

項目	区分	3年4月	2年4月	増減比			
				3年度 4月～当月	2年度 4月～当月	増減比	
千 歳 所 計	新規求職申込件数	371	293	26.6	371	293	26.6
	月間有効求職者数	1,258	1,089	15.5	1,258	1,089	15.5
	新規求人数	220	274	▲ 19.7	220	274	▲ 19.7
	月間有効求人数	686	807	▲ 15.0	686	807	▲ 15.0
	紹介件数	160	93	72.0	160	93	72.0
	就職件数	53	53	0.0	53	53	0.0
	月間有効求人倍率	0.55	0.74	▲ 0.19P	0.55	0.74	▲ 0.19P
千 歳	新規求職申込件数	339	254	33.5	339	254	33.5
	月間有効求職者数	1,111	933	19.1	1,111	933	19.1
	新規求人数	189	202	▲ 6.4	189	202	▲ 6.4
	月間有効求人数	544	650	▲ 16.3	544	650	▲ 16.3
	紹介件数	146	82	78.0	146	82	78.0
	就職件数	45	47	▲ 4.3	45	47	▲ 4.3
	月間有効求人倍率	0.49	0.70	▲ 0.21P	0.49	0.70	▲ 0.21P
夕 張	新規求職申込件数	32	39	▲ 17.9	32	39	▲ 17.9
	月間有効求職者数	147	156	▲ 5.8	147	156	▲ 5.8
	新規求人数	31	72	▲ 56.9	31	72	▲ 56.9
	月間有効求人数	142	157	▲ 9.6	142	157	▲ 9.6
	紹介件数	14	11	27.3	14	11	27.3
	就職件数	8	6	33.3	8	6	33.3
	月間有効求人倍率	0.97	1.01	▲ 0.04P	0.97	1.01	▲ 0.04P

注1 新規学卒を除く

注2 各年度4月～当月のうち「月間有効求職者数」「月間有効求人数」欄は、当月までの各月平均値で計上

3 年齢別職業紹介状況

(単位:人、%)

項目	区分	3年4月	2年4月	3年度		2年度	
				増減比	4月～当月	4月～当月	増減比
千 歳 所 計	新規求職申込件数	913	859	6.3	913	859	6.3
	44歳以下	404	421	▲ 4.0	404	421	▲ 4.0
	45歳以上	509	438	16.2	509	438	16.2
	(うち55歳以上)	351	318	10.4	351	318	10.4
	月間有効求職者数	3,379	2,911	16.1	3,379	2,911	16.1
	44歳以下	1,591	1,389	14.5	1,591	1,389	14.5
	45歳以上	1,788	1,522	17.5	1,788	1,522	17.5
	(うち55歳以上)	1,070	960	11.5	1,070	960	11.5
	紹介件数	513	389	31.9	513	389	31.9
	44歳以下	281	224	25.4	281	224	25.4
	45歳以上	232	165	40.6	232	165	40.6
	(うち55歳以上)	109	92	18.5	109	92	18.5
	就職件数	154	153	0.7	154	153	0.7
	44歳以下	78	86	▲ 9.3	78	86	▲ 9.3
45歳以上	76	67	13.4	76	67	13.4	
(うち55歳以上)	38	29	31.0	38	29	31.0	
月間有効求人数	2,460	2,716	▲ 9.4	2,460	2,716	▲ 9.4	
44歳以下	1,510	1,564	▲ 3.5	1,510	1,564	▲ 3.5	
45歳以上	950	1,152	▲ 17.5	950	1,152	▲ 17.5	
(うち55歳以上)	501	677	▲ 26.0	501	677	▲ 26.0	
千 歳	新規求職申込件数	808	729	10.8	808	729	10.8
	44歳以下	370	376	▲ 1.6	370	376	▲ 1.6
	45歳以上	438	353	24.1	438	353	24.1
	(うち55歳以上)	293	252	16.3	293	252	16.3
	月間有効求職者数	2,930	2,477	18.3	2,930	2,477	18.3
	44歳以下	1,445	1,250	15.6	1,445	1,250	15.6
	45歳以上	1,485	1,227	21.0	1,485	1,227	21.0
	(うち55歳以上)	876	760	15.3	876	760	15.3
	紹介件数	467	351	33.0	467	351	33.0
	44歳以下	259	217	19.4	259	217	19.4
	45歳以上	208	134	55.2	208	134	55.2
	(うち55歳以上)	96	73	31.5	96	73	31.5
	就職件数	129	140	▲ 7.9	129	140	▲ 7.9
	44歳以下	69	82	▲ 15.9	69	82	▲ 15.9
45歳以上	60	58	3.4	60	58	3.4	
(うち55歳以上)	29	23	26.1	29	23	26.1	
月間有効求人数	1,981	2,239	▲ 11.5	1,981	2,239	▲ 11.5	
44歳以下	1,212	1,275	▲ 4.9	1,212	1,275	▲ 4.9	
45歳以上	769	964	▲ 20.2	769	964	▲ 20.2	
(うち55歳以上)	401	571	▲ 29.8	401	571	▲ 29.8	
夕 張	新規求職申込件数	105	130	▲ 19.2	105	130	▲ 19.2
	44歳以下	34	45	▲ 24.4	34	45	▲ 24.4
	45歳以上	71	85	▲ 16.5	71	85	▲ 16.5
	(うち55歳以上)	58	66	▲ 12.1	58	66	▲ 12.1
	月間有効求職者数	449	434	3.5	449	434	3.5
	44歳以下	146	139	5.0	146	139	5.0
	45歳以上	303	295	2.7	303	295	2.7
	(うち55歳以上)	194	200	▲ 3.0	194	200	▲ 3.0
	紹介件数	46	38	21.1	46	38	21.1
	44歳以下	22	7	214.3	22	7	214.3
	45歳以上	24	31	▲ 22.6	24	31	▲ 22.6
	(うち55歳以上)	13	19	▲ 31.6	13	19	▲ 31.6
	就職件数	25	13	92.3	25	13	92.3
	44歳以下	9	4	125.0	9	4	125.0
45歳以上	16	9	77.8	16	9	77.8	
(うち55歳以上)	9	6	50.0	9	6	50.0	
月間有効求人数	479	477	0.4	479	477	0.4	
44歳以下	298	289	3.1	298	289	3.1	
45歳以上	181	188	▲ 3.7	181	188	▲ 3.7	
(うち55歳以上)	100	106	▲ 5.7	100	106	▲ 5.7	

注1 新規学卒を除きパートを含む

注2 年齢別有効求人数は一定則に基づく計算値(推定)

4 新規求職者の状況(常用)

(単位:人、%)

項目	区分	3年4月	2年4月	3年度		2年度	
				増減比	4月～当月	4月～当月	増減比
千 歳 所 計	計	913	859	6.3	913	859	6.3
	新規求職者〔一般〕	542	566	▲ 4.2	542	566	▲ 4.2
	在職者	102	103	▲ 1.0	102	103	▲ 1.0
	離職者	383	414	▲ 7.5	383	414	▲ 7.5
	事業主都合	155	170	▲ 8.8	155	170	▲ 8.8
	自己都合	211	215	▲ 1.9	211	215	▲ 1.9
	定年退職	17	25	▲ 32.0	17	25	▲ 32.0
	自営その他	0	2	-	0	2	▲ 100.0
	無業者	57	49	16.3	57	49	16.3
	新規求職者〔パート〕	371	293	26.6	371	293	26.6
千 歳	計	808	729	10.8	808	729	10.8
	新規求職者〔一般〕	469	475	▲ 1.3	469	475	▲ 1.3
	在職者	98	97	1.0	98	97	1.0
	離職者	321	344	▲ 6.7	321	344	▲ 6.7
	事業主都合	125	138	▲ 9.4	125	138	▲ 9.4
	自己都合	180	181	▲ 0.6	180	181	▲ 0.6
	定年退職	16	21	▲ 23.8	16	21	▲ 23.8
	自営その他	0	2	-	0	2	▲ 100.0
	無業者	50	34	47.1	50	34	47.1
	新規求職者〔パート〕	339	254	33.5	339	254	33.5
夕 張	計	105	130	▲ 19.2	105	130	▲ 19.2
	新規求職者〔一般〕	73	91	▲ 19.8	73	91	▲ 19.8
	在職者	4	6	▲ 33.3	4	6	▲ 33.3
	離職者	62	70	▲ 11.4	62	70	▲ 11.4
	事業主都合	30	32	▲ 6.3	30	32	▲ 6.3
	自己都合	31	34	▲ 8.8	31	34	▲ 8.8
	定年退職	1	4	▲ 75.0	1	4	▲ 75.0
	自営その他	0	0	-	0	0	-
	無業者	7	15	▲ 53.3	7	15	▲ 53.3
	新規求職者〔パート〕	32	39	▲ 17.9	32	39	▲ 17.9

注1 新規学卒を除きパートを含む原数値

5 産業別・規模別新規求人状況（常用）

千歳所計

（単位：人、％）

産業別	項目	3年4月	2年4月	3年度		2年度	
				増減比	4月～当月	4月～当月	増減比
AB	農, 林, 漁業	26	50	▲ 48.0	26	50	▲ 48.0
C	鉱業, 採石業, 砂利採取業	2	2	0.0	2	2	0.0
D	建設業	200	175	14.3	200	175	14.3
E	製造業	118	133	▲ 11.3	118	133	▲ 11.3
	09 食料品製造業	30	46	▲ 34.8	30	46	▲ 34.8
	10 飲料・たばこ・飼料製造業	3	5	▲ 40.0	3	5	▲ 40.0
	11 繊維工業	0	0	-	0	0	-
	12 木材・木製品製造業(家具を除く)	6	2	200.0	6	2	200.0
	13 家具・装備品製造業	0	0	-	0	0	-
	14 パルプ・紙・紙加工品製造業	3	0	-	3	0	-
	15 印刷・同関連業	0	2	-	0	2	-
	16 化学工業	1	0	-	1	0	-
	17 石油製品・石炭製品製造業	0	0	-	0	0	-
	18 プラスチック製品製造業	3	6	▲ 50.0	3	6	▲ 50.0
	19 ゴム製品製造業	1	1	0.0	1	1	0.0
	21 窯業・土石製品製造業	34	35	▲ 2.9	34	35	▲ 2.9
	22 鉄鋼業	0	0	-	0	0	-
	23 非鉄金属製造業	0	0	-	0	0	-
	24 金属製品製造業	19	22	▲ 13.6	19	22	▲ 13.6
	25 はん用機械器具製造業	0	1	-	0	1	-
	26 生産用機械器具製造業	4	2	100.0	4	2	100.0
	27 業務用機械器具製造業	0	0	-	0	0	-
	28 電子部品・デバイス・電子回路製造業	5	3	66.7	5	3	66.7
	29 電気機械器具製造業	0	1	-	0	1	-
	30 情報通信機械器具製造業	3	3	0.0	3	3	0.0
	31 輸送用機械器具製造業	5	1	400.0	5	1	400.0
	20, 32 その他の製造業	1	3	▲ 66.7	1	3	▲ 66.7
F	電気・ガス・熱供給・水道業	1	2	▲ 50.0	1	2	▲ 50.0
G	情報通信業	0	0	-	0	0	-
H	運輸業・郵便業	49	38	28.9	49	38	28.9
I	卸売業, 小売業	63	80	▲ 21.3	63	80	▲ 21.3
	50～55 卸売業	12	22	▲ 45.5	12	22	▲ 45.5
	56～61 小売業	51	58	▲ 12.1	51	58	▲ 12.1
J	金融業, 保険業	2	1	100.0	2	1	100.0
K	不動産業, 物品賃貸業	14	7	100.0	14	7	100.0
L	学術研究, 専門・技術サービス業	6	3	100.0	6	3	100.0
M	宿泊業, 飲食サービス業	21	27	▲ 22.2	21	27	▲ 22.2
	75 宿泊業	12	12	0.0	12	12	0.0
	76 飲食店	8	15	▲ 46.7	8	15	▲ 46.7
N	生活関連サービス業, 娯楽業	22	21	4.8	22	21	4.8
O	教育, 学習支援業	19	29	▲ 34.5	19	29	▲ 34.5
P	医療, 福祉	253	235	7.7	253	235	7.7
	83 医療業	118	97	21.6	118	97	21.6
	84 保健衛生	0	0	-	0	0	-
	85 社会保険・社会福祉・介護事業	135	138	▲ 2.2	135	138	▲ 2.2
Q	複合サービス事業	3	2	50.0	3	2	50.0
R	サービス業(他に分類されないもの)	71	108	▲ 34.3	71	108	▲ 34.3
ST	公務・その他	19	36	▲ 47.2	19	36	▲ 47.2
	合計	889	949	▲ 6.3	889	949	▲ 6.3
規模別	4人以下	67	53	26.4	67	53	26.4
	5～29人	315	330	▲ 4.5	315	330	▲ 4.5
	30～99人	196	216	▲ 9.3	196	216	▲ 9.3
	100～299人	147	122	20.5	147	122	20.5
	300～499人	40	61	▲ 34.4	40	61	▲ 34.4
	500人以上	124	167	▲ 25.7	124	167	▲ 25.7

注 新規学卒を除きパートを含む

千歳

(単位:人、%)

産業別	項目	3年4月	2年4月	増減比	3年度	2年度	増減比
					4月～当月	4月～当月	
AB	農, 林, 漁業	21	13	61.5	21	13	61.5
C	鉱業, 採石業, 砂利採取業	0	0	-	0	0	-
D	建設業	167	156	7.1	167	156	7.1
E	製造業	82	105	▲ 21.9	82	105	▲ 21.9
	09 食料品製造業	23	46	▲ 50.0	23	46	▲ 50.0
	10 飲料・たばこ・飼料製造業	3	4	▲ 25.0	3	4	▲ 25.0
	11 繊維工業	0	0	-	0	0	-
	12 木材・木製品製造業(家具を除く)	2	2	0.0	2	2	0.0
	13 家具・装備品製造業	0	0	-	0	0	-
	14 パルプ・紙・紙加工品製造業	2	0	-	2	0	-
	15 印刷・同関連業	0	2	-	0	2	-
	16 化学工業	0	0	-	0	0	-
	17 石油製品・石炭製品製造業	0	0	-	0	0	-
	18 プラスチック製品製造業	3	6	▲ 50.0	3	6	▲ 50.0
	19 ゴム製品製造業	1	1	0.0	1	1	0.0
	21 窯業・土石製品製造業	26	27	▲ 3.7	26	27	▲ 3.7
	22 鉄鋼業	0	0	-	0	0	-
	23 非鉄金属製造業	0	0	-	0	0	-
	24 金属製品製造業	10	8	25.0	10	8	25.0
	25 はん用機械器具製造業	0	1	-	0	1	-
	26 生産用機械器具製造業	0	0	-	0	0	-
	27 業務用機械器具製造業	0	0	-	0	0	-
	28 電子部品・デバイス・電子回路製造業	5	3	66.7	5	3	66.7
	29 電気機械器具製造業	0	1	-	0	1	-
	30 情報通信機械器具製造業	3	3	0.0	3	3	0.0
	31 輸送用機械器具製造業	4	1	300.0	4	1	300.0
	20, 32 その他の製造業	0	0	-	0	0	-
F	電気・ガス・熱供給・水道業	1	1	0.0	1	1	0.0
G	情報通信業	0	0	-	0	0	-
H	運輸業・郵便業	45	33	36.4	45	33	36.4
I	卸売業, 小売業	52	67	▲ 22.4	52	67	▲ 22.4
	50～55 卸売業	9	18	▲ 50.0	9	18	▲ 50.0
	56～61 小売業	43	49	▲ 12.2	43	49	▲ 12.2
J	金融業, 保険業	2	1	100.0	2	1	100.0
K	不動産業, 物品賃貸業	14	7	100.0	14	7	100.0
L	学術研究, 専門・技術サービス業	6	3	100.0	6	3	100.0
M	宿泊業, 飲食サービス業	20	23	▲ 13.0	20	23	▲ 13.0
	75 宿泊業	11	9	22.2	11	9	22.2
	76 飲食店	8	14	▲ 42.9	8	14	▲ 42.9
N	生活関連サービス業, 娯楽業	19	21	▲ 9.5	19	21	▲ 9.5
O	教育, 学習支援業	19	22	▲ 13.6	19	22	▲ 13.6
P	医療, 福祉	198	185	7.0	198	185	7.0
	83 医療業	104	83	25.3	104	83	25.3
	84 保健衛生	0	0	-	0	0	-
	85 社会保険・社会福祉・介護事業	94	102	▲ 7.8	94	102	▲ 7.8
Q	複合サービス事業	3	1	200.0	3	1	200.0
R	サービス業(他に分類されないもの)	54	91	▲ 40.7	54	91	▲ 40.7
ST	公務・その他	18	34	▲ 47.1	18	34	▲ 47.1
	合計	721	763	▲ 5.5	721	763	▲ 5.5
規模別	4人以下	55	45	22.2	55	45	22.2
	5～29人	268	261	2.7	268	261	2.7
	30～99人	121	138	▲ 12.3	121	138	▲ 12.3
	100～299人	131	110	19.1	131	110	19.1
	300～499人	32	44	▲ 27.3	32	44	▲ 27.3
	500人以上	114	165	▲ 30.9	114	165	▲ 30.9

注 新規学卒を除きパートを含む

夕張

(単位:人、%)

産業別	項目	3年4月	2年4月	3年度		2年度	
				増減比	4月～当月	4月～当月	増減比
AB	農, 林, 漁業	5	37	▲ 86.5	5	37	▲ 86.5
C	鉱業, 採石業, 砂利採取業	2	2	0.0	2	2	0.0
D	建設業	33	19	73.7	33	19	73.7
E	製造業	36	28	28.6	36	28	28.6
	09 食料品製造業	7	0	-	7	0	-
	10 飲料・たばこ・飼料製造業	0	1	-	0	1	-
	11 繊維工業	0	0	-	0	0	-
	12 木材・木製品製造業(家具を除く)	4	0	-	4	0	-
	13 家具・装備品製造業	0	0	-	0	0	-
	14 パルプ・紙・紙加工品製造業	1	0	-	1	0	-
	15 印刷・同関連業	0	0	-	0	0	-
	16 化学工業	1	0	-	1	0	-
	17 石油製品・石炭製品製造業	0	0	-	0	0	-
	18 プラスチック製品製造業	0	0	-	0	0	-
	19 ゴム製品製造業	0	0	-	0	0	-
	21 窯業・土石製品製造業	8	8	0.0	8	8	0.0
	22 鉄鋼業	0	0	-	0	0	-
	23 非鉄金属製造業	0	0	-	0	0	-
	24 金属製品製造業	9	14	▲ 35.7	9	14	▲ 35.7
	25 はん用機械器具製造業	0	0	-	0	0	-
	26 生産用機械器具製造業	4	2	100.0	4	2	100.0
	27 業務用機械器具製造業	0	0	-	0	0	-
	28 電子部品・デバイス・電子回路製造業	0	0	-	0	0	-
	29 電気機械器具製造業	0	0	-	0	0	-
	30 情報通信機械器具製造業	0	0	-	0	0	-
	31 輸送用機械器具製造業	1	0	-	1	0	-
	20, 32 その他の製造業	1	3	▲ 66.7	1	3	▲ 66.7
F	電気・ガス・熱供給・水道業	0	1	-	0	1	-
G	情報通信業	0	0	-	0	0	-
H	運輸業・郵便業	4	5	▲ 20.0	4	5	▲ 20.0
I	卸売業, 小売業	11	13	▲ 15.4	11	13	▲ 15.4
	50～55 卸売業	3	4	▲ 25.0	3	4	▲ 25.0
	56～61 小売業	8	9	▲ 11.1	8	9	▲ 11.1
J	金融業, 保険業	0	0	-	0	0	-
K	不動産業, 物品賃貸業	0	0	-	0	0	-
L	学術研究, 専門・技術サービス業	0	0	-	0	0	-
M	宿泊業, 飲食サービス業	1	4	▲ 75.0	1	4	▲ 75.0
	75 宿泊業	1	3	▲ 66.7	1	3	▲ 66.7
	76 飲食店	0	1	-	0	1	-
N	生活関連サービス業, 娯楽業	3	0	-	3	0	-
O	教育, 学習支援業	0	7	-	0	7	-
P	医療, 福祉	55	50	10.0	55	50	10.0
	83 医療業	14	14	0.0	14	14	0.0
	84 保健衛生	0	0	-	0	0	-
	85 社会保険・社会福祉・介護事業	41	36	13.9	41	36	13.9
Q	複合サービス事業	0	1	-	0	1	-
R	サービス業(他に分類されないもの)	17	17	0.0	17	17	0.0
ST	公務・その他	1	2	▲ 50.0	1	2	▲ 50.0
	合計	168	186	▲ 9.7	168	186	▲ 9.7
規模別	4人以下	12	8	50.0	12	8	50.0
	5～29人	47	69	▲ 31.9	47	69	▲ 31.9
	30～99人	75	78	▲ 3.8	75	78	▲ 3.8
	100～299人	16	12	33.3	16	12	33.3
	300～499人	8	17	▲ 52.9	8	17	▲ 52.9
	500人以上	10	2	400.0	10	2	400.0

注 新規学卒を除きパートを含む

6 障害者職業紹介状況

(単位:人、%)

項目	区分	計	3年4月			2年4月		3年度	2年度	増減比	
			身体	知的	精神等	計	増減比	4月～当月	4月～当月		
千 歳 所 計	新規求職申込件数	28	13	7	8	25	12.0	28	25	12.0	
	紹介件数	35	17	4	14	26	34.6	35	26	34.6	
	就職件数	21	7	11	3	23	▲ 8.7	21	23	▲ 8.7	
	新規登録者数	18	8	4	6	13	38.5	18	13	38.5	
	【期末現在登録状況】										
	計	1,456	572	434	450	1,372	6.1				
	有効求職者	434	152	91	191	328	32.3				
	就業中の者	898	369	295	234	859	4.5				
	保留中の者	124	51	48	25	185	▲ 33.0				
	千 歳	新規求職申込件数	23	11	6	6	20	15.0	23	20	15.0
紹介件数		28	16	3	9	22	27.3	28	22	27.3	
就職件数		19	7	11	1	23	▲ 17.4	19	23	▲ 17.4	
新規登録者数		14	6	4	4	10	40.0	14	10	40.0	
【期末現在登録状況】											
計		1,141	427	330	384	1,075	6.1				
有効求職者		364	118	78	168	275	32.4				
就業中の者		728	284	239	205	690	5.5				
保留中の者		49	25	13	11	110	▲ 55.5				
夕 張		新規求職申込件数	5	2	1	2	5	0.0	5	5	0.0
	紹介件数	7	1	1	5	4	75.0	7	4	75.0	
	就職件数	2	0	0	2	0	-	2	0	-	
	新規登録者数	4	2	0	2	3	33.3	4	3	33.3	
	【期末現在登録状況】										
	計	315	145	104	66	297	6.1				
	有効求職者	70	34	13	23	53	32.1				
	就業中の者	170	85	56	29	169	0.6				
	保留中の者	75	26	35	14	75	0.0				

7 雇用保険取扱状況

千歳所計

(単位:人、%、千円)

項目	区分	3年4月	2年4月	増減比	3年度	2年度	増減比			
					4月～当月	4月～当月				
適 用 状 況	月末現在適用事業所数	2,813	2,767	1.7	/	/	/			
	月末現在被保険者数	43,148	43,746	▲ 1.4						
	一般被保険者	39,242	39,827	▲ 1.5						
	高年齢	3,345	3,321	0.7						
	短期雇用特例	561	598	▲ 6.2						
	被保険者資格取得数	1,845	1,912	▲ 3.5				1,845	1,912	▲ 3.5
	一般被保険者	1,367	1,370	▲ 0.2				1,367	1,370	▲ 0.2
	高年齢	56	91	▲ 38.5				56	91	▲ 38.5
	短期雇用特例	422	451	▲ 6.4				422	451	▲ 6.4
	被保険者資格喪失数	1,569	1,601	▲ 2.0				1,569	1,601	▲ 2.0
失 業 給 付 状 況	一般受給資格決定数	324	377	▲ 14.1	324	377	▲ 14.1			
	受給者実人員	980	775	26.5	980	775	26.5			
	支給金額	111,858	79,751	40.3	111,858	79,751	40.3			
	高年齢受給資格決定数	140	145	▲ 3.4	140	145	▲ 3.4			
	受給者数	130	117	11.1	130	117	11.1			
	支給金額	28,440	25,185	12.9	28,440	25,185	12.9			
	特例受給資格決定数	57	65	▲ 12.3	57	65	▲ 12.3			
	受給者数	172	161	6.8	172	161	6.8			
	支給金額	38,168	35,635	7.1	38,168	35,635	7.1			
	再就職手当支給人員	48	36	33.3	48	36	33.3			
支給金額合計	22,698	14,111	60.9	22,698	14,111	60.9				

注1 一般及び高年齢は短時間労働被保険者を含む

注2 適用事業所数及び被保険者数の年度累計は当月末現在の数値のため省略

千歳

(単位:人、%、千円)

項目	区分	3年4月	2年4月	増減比	3年度	2年度	増減比			
					4月～当月	4月～当月				
適用状況	月末現在適用事業所数	2,061	2,012	2.4	/	/	/			
	月末現在被保険者数	36,717	36,966	▲ 0.7						
	一般被保険者	33,614	33,899	▲ 0.8						
	高年齢	2,705	2,649	2.1						
	短期雇用特例	398	418	▲ 4.8						
	被保険者資格取得数	1,528	1,615	▲ 5.4				1,528	1,615	▲ 5.4
	一般被保険者	1,188	1,234	▲ 3.7				1,188	1,234	▲ 3.7
	高年齢	48	71	▲ 32.4				48	71	▲ 32.4
	短期雇用特例	292	310	▲ 5.8				292	310	▲ 5.8
	被保険者資格喪失数	1,225	1,312	▲ 6.6				1,225	1,312	▲ 6.6
一般被保険者	1,019	1,097	▲ 7.1	1,019	1,097	▲ 7.1				
高年齢	171	179	▲ 4.5	171	179	▲ 4.5				
短期雇用特例	35	36	▲ 2.8	35	36	▲ 2.8				
事業主都合〔一般〕	40	107	▲ 62.6	40	107	▲ 62.6				
失業給付等状況	一般受給資格決定数	262	302	▲ 13.2	262	302	▲ 13.2			
	受給者実人員	807	584	38.2	807	584	38.2			
	支給金額	92,200	62,558	47.4	92,200	62,558	47.4			
	高年齢受給資格決定数	113	112	0.9	113	112	0.9			
	受給者数	110	71	54.9	110	71	54.9			
	支給金額	24,364	15,978	52.5	24,364	15,978	52.5			
	特例受給資格決定数	36	53	▲ 32.1	36	53	▲ 32.1			
	受給者数	102	109	▲ 6.4	102	109	▲ 6.4			
	支給金額	23,181	24,247	▲ 4.4	23,181	24,247	▲ 4.4			
	再就職手当支給人員	28	24	16.7	28	24	16.7			
支給金額合計	10,368	8,287	25.1	10,368	8,287	25.1				

夕張

(単位:人、%、千円)

項目	区分	3年4月	2年4月	増減比	3年度	2年度	増減比			
					4月～当月	4月～当月				
適用状況	月末現在適用事業所数	752	755	▲ 0.4	/	/	/			
	月末現在被保険者数	6,431	6,780	▲ 5.1						
	一般被保険者	5,628	5,928	▲ 5.1						
	高年齢	640	672	▲ 4.8						
	短期雇用特例	163	180	▲ 9.4						
	被保険者資格取得数	317	297	6.7				317	297	6.7
	一般被保険者	179	136	31.6				179	136	31.6
	高年齢	8	20	▲ 60.0				8	20	▲ 60.0
	短期雇用特例	130	141	▲ 7.8				130	141	▲ 7.8
	被保険者資格喪失数	344	289	19.0				344	289	19.0
一般被保険者	267	223	19.7	267	223	19.7				
高年齢	65	59	10.2	65	59	10.2				
短期雇用特例	12	7	71.4	12	7	71.4				
事業主都合〔一般〕	128	41	212.2	128	41	212.2				
失業給付等状況	一般受給資格決定数	62	75	▲ 17.3	62	75	▲ 17.3			
	受給者実人員	173	191	▲ 9.4	173	191	▲ 9.4			
	支給金額	19,658	17,193	14.3	19,658	17,193	14.3			
	高年齢受給資格決定数	27	33	▲ 18.2	27	33	▲ 18.2			
	受給者数	20	46	▲ 56.5	20	46	▲ 56.5			
	支給金額	4,076	9,207	▲ 55.7	4,076	9,207	▲ 55.7			
	特例受給資格決定数	21	12	75.0	21	12	75.0			
	受給者数	70	52	34.6	70	52	34.6			
	支給金額	14,987	11,388	31.6	14,987	11,388	31.6			
	再就職手当支給人員	20	12	66.7	20	12	66.7			
支給金額合計	12,330	5,824	111.7	12,330	5,824	111.7				

注1 一般及び高年齢は短時間労働被保険者を含む

注2 適用事業所数及び被保険者数の年度累計は当月末現在の数値のため省略