

令和3年4月分 主要業務指標

管内の雇用失業情勢

- **新規求職者数**は、159人で前月より10人（6.7%）増加した。
前年同月比で4人（2.6%）増加した。
- **月間有効求職者数**は、474人で前月より20人（4.4%）増加した。
前年同月比では▲65人（12.1%）減少した。
- **新規求人数**は、195人で前月より▲56人（22.3%）減少した。
前年同月比では5人（2.6%）増加した。

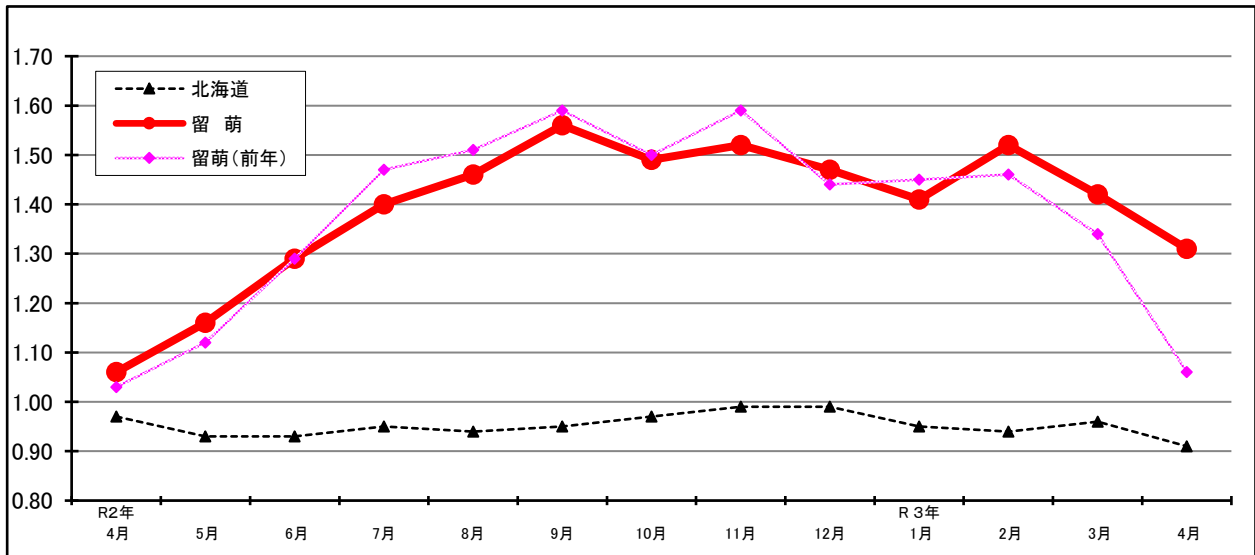
新規求人数を主要産業別にみると、

前年同月比で、運輸、郵便業で6人（46.2%）、医療、福祉で6人（10.3%）、サービス業で6人（31.6%）増加した。

一方、製造業で▲10人（45.5%）、卸売、小売業で▲6人（27.3%）減少した。

- **月間有効求人**数は、621人で前月より▲23人（3.6%）減少した。
前年同月比では49人（8.6%）増加した。
- **新規求人倍率**は、1.23倍で前月に比べ0.45ポイント下回った。
前年同月比では同数となった。
- **月間有効求人倍率**は、1.31倍で前月に比べ0.11ポイント下回った。
前年同月比では0.25ポイント上回った。

常用有効求人倍率の推移（常用パートを含む）



常用有効求人倍率（常用パートを含む）

年月	R2年 4月	5月	6月	7月	8月	9月	10月	11月	12月	R3年 1月	2月	3月	4月
北海道	0.97	0.93	0.93	0.95	0.94	0.95	0.97	0.99	0.99	0.95	0.94	0.96	0.91
留萌	1.06	1.16	1.29	1.40	1.46	1.56	1.49	1.52	1.47	1.41	1.52	1.42	1.31
留萌(前年)	1.03	1.12	1.29	1.47	1.51	1.59	1.50	1.59	1.44	1.45	1.46	1.34	1.06

* 新規学卒を除き、常用的パートを含む原数値

業 務 月 報
(令和3年4月分)

一般職業紹介（常用）

ハローワーク留萌

区 分 項 目	4月分			前月分		3年度 累 計	2年度 累 計	年 度 対 比 (%)	
	4月分	前 年 同月分	前年同 月比(%)	前月分	前月比 (%)				
① 新 規 求 職 者 数	159	155	2.6	149	6.7	159	155	2.6	
うち雇用保険受給者	46	54	▲14.8	25	84.0	46	54	▲14.8	
うち45歳以上の中高年齢者	106	95	11.6	101	5.0	106	95	11.6	
うち55歳以上の高齢者	74	63	17.5	57	29.8	74	63	17.5	
② 月 間 有 効 求 職 者 数	474	539	▲12.1	454	4.4	474 ※(474)	539 ※(539)	▲12.1	
うち雇用保険受給者	146	138	5.8	123	18.7	146	138	5.8	
うち45歳以上の中高年齢者	286	318	▲10.1	264	8.3	286	318	▲10.1	
うち55歳以上の高齢者	176	194	▲9.3	155	13.5	176	194	▲9.3	
③ 紹 介 件 数	93	55	69.1	124	▲25.0	93	55	69.1	
うち雇用保険受給者	14	12	16.7	18	▲22.2	14	12	16.7	
うち45歳以上の中高年齢者	58	34	70.6	83	▲30.1	58	34	70.6	
うち55歳以上の高齢者	30	16	87.5	47	▲36.2	30	16	87.5	
④ 就 職 件 数	39	70	▲44.3	80	▲51.3	39	70	▲44.3	
うち雇用保険受給者	7	15	▲53.3	10	▲30.0	7	15	▲53.3	
うち45歳以上の中高年齢者	20	37	▲45.9	44	▲54.5	20	37	▲45.9	
うち55歳以上の高齢者	8	16	▲50.0	25	▲68.0	8	16	▲50.0	
うち管外就職（道内）	4	11	▲63.6	9	▲55.6	4	11	▲63.6	
うち道外就職	1	0	-	1	0.0	1	0	-	
⑤ 新 規 求 人 数	195	190	2.6	251	▲22.3	195	190	2.6	
⑥ 月 間 有 効 求 人 数	621	572	8.6	644	▲3.6	621 ※(621)	572 ※(572)	8.6	
⑦ 充 足 数	36	60	▲40.0	73	▲50.7	36	60	▲40.0	
比 率	紹 介 率（③ ÷ ①）	58.5%	35.5%	23.0P	83.2%	▲24.7P	58.5%	35.5%	23.0P
	就 職 率（④ ÷ ①）	24.5%	45.2%	▲20.7P	53.7%	▲29.2P	24.5%	45.2%	▲20.7P
	充 足 率（⑦ ÷ ⑤）	18.5%	31.6%	▲13.1P	29.1%	▲10.6P	18.5%	31.6%	▲13.1P
倍 率	新 規 求 人 倍 率（⑤ ÷ ①）	1.23倍	1.23倍	0.00P	1.68倍	▲0.45P	1.23倍	1.23倍	0.00P
	有 効 求 人 倍 率（⑥ ÷ ②）	1.31倍	1.06倍	0.25P	1.42倍	▲0.11P	1.31倍	1.06倍	0.25P

注1 学卒を除き、常用パートタイムを含む。

注2 ※（ ）は、月平均の数値、 Pは、ポイントを表す。

新規求人の産業別状況 (令和3年4月分)

常用(学卒を除き、常用パートタイムを含む)

ハローワーク留萌

産業別・規模別	区分	4月分	前年 同月分	前年同 月比(%)	構成比(%)		3年度 累計	2年度 累計	年度 対比 (%)	構成比(%)	
					3年度	2年度				3年度	2年度
AB	農林漁業(01~04)	6	7	▲ 14.3	3.1%	3.7%	6	7	▲ 14.3	3.1%	3.7%
C	鉱業、採石業、砂利採取業(05)	0	0	-	0.0%	0.0%	0	0	-	0.0%	0.0%
D	建設業(06~08)	27	24	12.5	13.8%	12.6%	27	24	12.5	13.8%	12.6%
E	製造業(09~32)	12	22	▲ 45.5	6.2%	11.6%	12	22	▲ 45.5	6.2%	11.6%
	09 食料品製造業	11	21	▲ 47.6	5.6%	11.1%	11	21	▲ 47.6	5.6%	11.1%
	10 飲料・たばこ・飼料製造業	0	0	-	0.0%	0.0%	0	0	-	0.0%	0.0%
	12 木材・木製品製造業	0	0	-	0.0%	0.0%	0	0	-	0.0%	0.0%
	14 パルプ・紙・紙加工品製造業	0	0	-	0.0%	0.0%	0	0	-	0.0%	0.0%
	15 印刷・同関連業	0	0	-	0.0%	0.0%	0	0	-	0.0%	0.0%
	18 プラスチック製品製造業	0	0	-	0.0%	0.0%	0	0	-	0.0%	0.0%
	21 窯業・土石製品製造業	1	1	0.0	0.5%	0.5%	1	1	0.0	0.5%	0.5%
	24 金属製品製造業	0	0	-	0.0%	0.0%	0	0	-	0.0%	0.0%
	その他の製造業	0	0	-	0.0%	0.0%	0	0	-	0.0%	0.0%
F	電気・ガス・熱供給・水道業(33~36)	0	0	-	0.0%	0.0%	0	0	-	0.0%	0.0%
G	情報通信業(37~41)	1	0	-	0.5%	0.0%	1	0	-	0.5%	0.0%
H	運輸業、郵便業(42~49)	19	13	46.2	9.7%	6.8%	19	13	46.2	9.7%	6.8%
I	卸売業、小売業(50~61)	16	22	▲ 27.3	8.2%	11.6%	16	22	▲ 27.3	8.2%	11.6%
J	金融業、保険業(62~67)	1	0	-	0.5%	0.0%	1	0	-	0.5%	0.0%
K	不動産業、物品賃貸業(68~70)	0	0	-	0.0%	0.0%	0	0	-	0.0%	0.0%
L	学術研究、専門・技術サービス業(71~74)	3	3	0.0	1.5%	1.6%	3	3	0.0	1.5%	1.6%
M	宿泊業、飲食サービス業(75~77)	8	9	▲ 11.1	4.1%	4.7%	8	9	▲ 11.1	4.1%	4.7%
	75 宿泊業	6	6	0.0	3.1%	3.2%	6	6	0.0	3.1%	3.2%
	76 飲食店	2	3	▲ 33.3	1.0%	1.6%	2	3	▲ 33.3	1.0%	1.6%
N	生活関連サービス業、娯楽業(78~80)	1	2	▲ 50.0	0.5%	1.1%	1	2	▲ 50.0	0.5%	1.1%
O	教育、学習支援業(81~82)	2	0	-	1.0%	0.0%	2	0	-	1.0%	0.0%
P	医療、福祉(83~85)	64	58	10.3	32.8%	30.5%	64	58	10.3	32.8%	30.5%
Q	複合サービス事業(86~87)	0	0	-	0.0%	0.0%	0	0	-	0.0%	0.0%
R	サービス業(88~96)	25	19	31.6	12.8%	10.0%	25	19	31.6	12.8%	10.0%
ST	公務、その他(97~99)	10	11	▲ 9.1	5.1%	5.8%	10	11	▲ 9.1	5.1%	5.8%
事業 所規 模別	~ 4人	21	18	16.7	10.8%	9.5%	21	18	16.7	10.8%	9.5%
	5 ~ 29人	111	99	12.1	56.9%	52.1%	111	99	12.1	56.9%	52.1%
	30 ~ 99人	46	65	▲ 29.2	23.6%	34.2%	46	65	▲ 29.2	23.6%	34.2%
	100 ~ 299人	4	8	▲ 50.0	2.1%	4.2%	4	8	▲ 50.0	2.1%	4.2%
	300人~	13	0	-	6.7%	0.0%	13	0	-	6.7%	0.0%
合計		195	190	2.6			195	190	2.6		

新規求職者の年齢別、職業別状況 (令和3年4月分)

常 用 (学卒を除き、常用パートタイムを含む)

ハローワーク留萌

区 分 年齢別、職業別				構成比 (%)		3年度 累 計	2年度 累 計	年 度 対 比 (%)	構成比 (%)	
	4月分	前 年 同月分	前年同 月比 (%)	3年度	2年度				3年度	2年度
合 計	159	155	2.6			159	155	2.6		
19歳以下	1	2	▲50.0	0.6%	1.3%	1	2	▲50.0	0.6%	1.3%
20～24歳	10	8	25.0	6.3%	5.2%	10	8	25.0	6.3%	5.2%
25～29歳	11	13	▲15.4	6.9%	8.4%	11	13	▲15.4	6.9%	8.4%
30～34歳	8	14	▲42.9	5.0%	9.0%	8	14	▲42.9	5.0%	9.0%
35～39歳	16	11	45.5	10.1%	7.1%	16	11	45.5	10.1%	7.1%
40～44歳	7	12	▲41.7	4.4%	7.7%	7	12	▲41.7	4.4%	7.7%
45～49歳	14	16	▲12.5	8.8%	10.3%	14	16	▲12.5	8.8%	10.3%
50～54歳	18	16	12.5	11.3%	10.3%	18	16	12.5	11.3%	10.3%
55～59歳	15	13	15.4	9.4%	8.4%	15	13	15.4	9.4%	8.4%
60～64歳	17	8	112.5	10.7%	5.2%	17	8	112.5	10.7%	5.2%
65歳以上	42	42	0.0	26.4%	27.1%	42	42	0.0	26.4%	27.1%
44歳以下	53	60	▲11.7	33.3%	38.7%	53	60	▲11.7	33.3%	38.7%
45歳以上	106	95	11.6	66.7%	61.3%	106	95	11.6	66.7%	61.3%
55歳以上	74	63	17.5	46.5%	40.6%	74	63	17.5	46.5%	40.6%
専門的・技術的職業	20	15	33.3	12.6%	9.7%	20	15	33.3	12.6%	9.7%
管理的職業	1	0	-	0.6%	0.0%	1	0	-	0.6%	0.0%
事務的職業	42	41	2.4	26.4%	26.5%	42	41	2.4	26.4%	26.5%
販売の職業	7	15	▲53.3	4.4%	9.7%	7	15	▲53.3	4.4%	9.7%
サービスの職業	26	20	30.0	16.4%	12.9%	26	20	30.0	16.4%	12.9%
保安の職業	1	3	▲66.7	0.6%	1.9%	1	3	▲66.7	0.6%	1.9%
農林漁業の職業	4	6	▲33.3	2.5%	3.9%	4	6	▲33.3	2.5%	3.9%
輸送・機械運転の職業	9	12	▲25.0	5.7%	7.7%	9	12	▲25.0	5.7%	7.7%
生産工程・建設・採掘・ 運搬・清掃・包装等の職業	27	22	22.7	17.0%	14.2%	27	22	22.7	17.0%	14.2%
その他の職業	22	21	4.8	13.8%	13.5%	22	21	4.8	13.8%	13.5%

新規求職者の態様別状況

(令和3年4月分)

常 用 (学卒を除き、常用パートタイムを含む)

ハローワーク留萌

区 分 項 目	年 齢 階 層 別	4月分	前 年 同月分	前年同 月比(%)	3年度 累 計	2年度 累 計	年度対比 (%)	3年度 構成比	2年度 構成比
計	計	159	155	2.6	159	155	2.6		
	45歳未満	53	60	▲11.7	53	60	▲11.7		
	45歳以上	106	95	11.6	106	95	11.6		
	55歳以上	74	63	17.5	74	63	17.5		
在 職 者	計	28	18	55.6	28	18	55.6	17.6%	11.6%
	45歳未満	12	6	100.0	12	6	100.0	22.6%	10.0%
	45歳以上	16	12	33.3	16	12	33.3	15.1%	12.6%
	55歳以上	4	6	▲33.3	4	6	▲33.3	5.4%	9.5%
事 業 主 都 合	計	50	57	▲12.3	50	57	▲12.3	31.4%	36.8%
	45歳未満	6	9	▲33.3	6	9	▲33.3	11.3%	15.0%
	45歳以上	44	48	▲8.3	44	48	▲8.3	41.5%	50.5%
	55歳以上	35	36	▲2.8	35	36	▲2.8	47.3%	57.1%
自 己 都 合	計	58	69	▲15.9	58	69	▲15.9	36.5%	44.5%
	45歳未満	24	41	▲41.5	24	41	▲41.5	45.3%	68.3%
	45歳以上	34	28	21.4	34	28	21.4	32.1%	29.5%
	55歳以上	25	17	47.1	25	17	47.1	33.8%	27.0%
無 業 者	計	18	8	125.0	18	8	125.0	11.3%	5.2%
	45歳未満	11	4	175.0	11	4	175.0	20.8%	6.7%
	45歳以上	7	4	75.0	7	4	75.0	6.6%	4.2%
	55歳以上	6	1	500.0	6	1	500.0	8.1%	1.6%
そ の 他	計	5	3	66.7	5	3	66.7	3.1%	1.9%
	45歳未満	0	0	-	0	0	-	0.0%	0.0%
	45歳以上	5	3	66.7	5	3	66.7	4.7%	3.2%
	55歳以上	4	3	33.3	4	3	33.3	5.4%	4.8%

* その他：定年退職者、自営業者

労働市場指標

常用(学卒を除き、常用パートタイムを含む)

ハローワーク留萌

年度 月	新規求職者数		新規求人数		新規求人倍率		月間有効求職者数		月間有効求人数		就職件数		有効求人倍率					
	(人)	(%)	(人)	(%)	(倍)	(%)	(人)	(%)	(人)	(%)	(人)	(%)	留萌	対前年 前年度累計	全道	対前年 増減比	全国	対前年 増減比
	(人)	(%)	(人)	(%)	(倍)	(%)	(人)	(%)	(人)	(%)	(人)	(%)	(倍)	(ポイント)	(倍)	(ポイント)	(倍)	(ポイント)
25年	1,942	▲6.5	2,095	0.3	1.08	0.07	7,117	▲7.3	5,460	5.7	804	2.9	0.77	0.10	0.74	0.17	0.87	0.13
26年	1,780	▲8.3	2,400	14.6	1.35	0.27	6,735	▲5.4	6,374	16.7	676	▲15.9	0.95	0.18	0.86	0.12	1.00	0.13
27年	1,639	▲7.9	2,726	13.6	1.66	0.31	6,371	▲5.4	7,258	13.9	692	2.4	1.14	0.19	0.96	0.10	1.11	0.11
28年	1,374	▲16.2	2,873	5.4	2.09	0.43	5,466	▲14.2	7,997	10.2	613	▲11.4	1.46	0.32	1.04	0.08	1.25	0.14
29年	1,337	▲2.7	2,720	▲5.3	2.03	▲0.06	5,112	▲6.5	7,717	▲3.5	487	▲20.6	1.51	0.06	1.11	0.07	1.39	0.14
30年	1,380	3.2	2,435	▲10.5	1.76	▲0.27	5,294	3.6	6,930	▲10.2	557	14.4	1.31	▲0.20	1.17	0.06	1.46	0.07
1年	1,340	▲2.9	2,554	4.9	1.91	0.15	5,173	▲2.3	7,127	2.8	509	▲8.6	1.38	0.07	1.19	0.02	1.41	▲0.05
4	190	1.6	231	14.9	1.22	0.15	551	▲3.8	565	▲7.7	71	4.4	1.03	▲0.04	1.12	0.05	1.38	0.03
5	135	26.2	197	▲11.3	1.46	▲0.61	518	▲3.9	578	▲5.4	54	20.0	1.12	▲0.01	1.13	0.06	1.35	0.02
6	108	12.5	212	▲2.3	1.96	▲0.30	449	▲4.3	580	▲1.9	44	▲12.0	1.29	0.03	1.16	0.06	1.37	0.00
7	82	▲14.6	210	12.9	2.56	0.62	399	▲2.0	586	▲0.8	39	▲9.3	1.47	0.02	1.21	0.05	1.41	▲0.01
8	90	▲1.1	200	0.0	2.22	0.02	396	1.3	598	4.2	34	▲8.1	1.51	0.04	1.22	0.04	1.44	▲0.02
9	82	▲5.7	230	2.7	2.80	0.23	397	2.1	631	7.1	43	7.5	1.59	0.08	1.26	0.04	1.45	▲0.03
10	86	1.2	197	3.1	2.29	0.04	393	3.1	589	0.0	45	▲4.3	1.50	▲0.05	1.27	0.06	1.45	▲0.04
11	82	▲23.4	193	12.9	2.35	0.75	372	▲3.9	592	9.8	35	0.0	1.59	0.20	1.28	0.05	1.48	▲0.04
12	97	19.8	192	15.7	1.98	▲0.07	386	1.8	555	12.3	29	▲6.5	1.44	0.14	1.28	0.06	1.53	▲0.04
1	103	0.0	219	1.9	2.13	0.04	403	4.1	583	10.6	29	31.8	1.45	0.09	1.18	▲0.02	1.44	▲0.12
2	100	▲24.8	213	▲10.5	2.13	0.34	418	▲4.8	611	1.2	34	21.4	1.46	0.08	1.16	▲0.03	1.38	▲0.16
3	185	▲10.6	260	27.5	1.41	0.42	491	▲11.2	659	8.2	52	▲53.2	1.34	0.24	1.09	▲0.10	1.30	▲0.20
2年	1,071	▲20.1	2,421	▲5.2	2.26	0.35	4,931	▲4.7	6,808	▲4.5	454	▲10.8	1.38	0.00	1.19	0.02	1.41	▲0.05
4	155	▲18.4	190	▲17.7	1.23	0.01	539	▲2.2	572	1.2	70	▲1.4	1.06	0.03	0.97	▲0.15	1.13	▲0.25
5	79	▲41.5	177	▲10.2	2.24	0.78	482	▲6.9	559	▲3.3	47	▲13.0	1.16	0.04	0.93	▲0.20	1.02	▲0.33
6	95	▲12.0	193	▲9.0	2.03	0.07	418	▲6.9	539	▲7.1	41	▲6.8	1.29	0.00	0.93	▲0.23	0.97	▲0.40
7	67	▲18.3	199	▲5.2	2.97	0.41	378	▲5.3	531	▲9.4	34	▲12.8	1.40	▲0.07	0.95	▲0.26	0.97	▲0.44
8	70	▲22.2	185	▲7.5	2.64	0.42	373	▲5.8	543	▲9.2	29	▲14.7	1.46	▲0.05	0.94	▲0.28	0.95	▲0.49
9	63	▲23.2	218	▲5.2	3.46	0.66	374	▲5.8	585	▲7.3	28	▲34.9	1.56	▲0.03	0.95	▲0.31	0.95	▲0.50
10	74	▲14.0	195	▲1.0	2.64	0.35	385	▲2.0	574	▲2.5	28	▲37.8	1.49	▲0.01	0.97	▲0.30	0.97	▲0.48
11	70	▲14.6	200	3.6	2.86	0.51	381	2.4	579	▲2.2	28	▲20.0	1.52	▲0.07	0.99	▲0.29	1.00	▲0.48
12	78	▲19.6	192	0.0	2.46	0.48	377	▲2.3	553	▲0.4	20	▲31.0	1.47	0.03	0.99	▲0.29	1.03	▲0.50
1	84	▲18.4	177	▲19.2	2.11	▲0.02	380	▲5.7	536	▲8.1	16	▲44.8	1.41	▲0.04	0.95	▲0.23	1.04	▲0.40
2	87	▲13.0	244	14.6	2.80	0.67	390	▲6.7	593	▲2.9	33	▲2.9	1.52	0.06	0.94	▲0.22	1.04	▲0.34
3	149	▲19.5	251	▲3.5	1.68	0.27	454	▲7.5	644	▲2.3	80	53.8	1.42	0.08	0.96	▲0.13	1.02	▲0.28
3年	159		195		1.23		474		621		39		1.31					
4	159	2.6	195	2.6	1.23	0.00	474	▲12.1	621	8.6	39	▲44.3	1.31	0.25	0.91	▲0.06		
5																		
6																		
7																		
8																		
9																		
10																		
11																		
12																		
1																		
2																		
3																		

※ 有効求人倍率は原数値で表示。

雇用保険適用・給付主要項目

(令和3年4月分)

ハローワーク留萌

項目/区分		当月			当月までの累計					
			前年同月	前年同月 対比(%)		前年度累計	前年度累計 対比(%)			
適用	事業所	適用事業所数	874	885	▲ 1.2	-	-	-		
		設置数	1	6	▲ 83.3	1	6	▲ 83.3		
		廃止数	3	2	50.0	3	2	50.0		
	被保険者	一般	被保険者数	7,127	7,197	▲ 1.0	-	-	-	
			取得数	218	232	▲ 6.0	218	232	▲ 6.0	
			喪失数	211	212	▲ 0.5	211	212	▲ 0.5	
			うち事業主都合	15	11	36.4	15	11	36.4	
		高年齢	被保険者数	987	908	8.7	-	-	-	
			取得数	24	18	33.3	24	18	33.3	
			喪失数	75	61	23.0	75	61	23.0	
		特例	被保険者数	361	301	19.9	-	-	-	
			取得数	282	250	12.8	282	250	12.8	
	喪失数		100	95	5.3	100	95	5.3		
	給付	被保険者種類	一般	受給資格決定数	57	60	▲ 5.0	57	60	▲ 5.0
				初回受給者	31	33	▲ 6.1	31	33	▲ 6.1
受給者実人員				89	76	17.1	89	76	17.1	
支給金額(千円)				10,116	7,596	33.2	10,116	7,596	33.2	
高年齢		受給資格決定数	33	38	▲ 13.2	33	38	▲ 13.2		
		受給者数	28	19	47.4	28	19	47.4		
		支給金額(千円)	6,536	3,957	65.2	6,536	3,957	65.2		
特例		受給資格決定数	125	110	13.6	125	110	13.6		
		受給者数	237	251	▲ 5.6	237	251	▲ 5.6		
		支給金額(千円)	54,583	56,918	▲ 4.1	54,583	56,918	▲ 4.1		

※ 適用事業数及び被保険者数については、月末現在の数である。