

# 業務概要

## 令和3年3月

### 目次

1	労働市場動向	p - 1
2	一般職業紹介状況	p - 2
3	産業別・企業規模別新規求人状況	p - 3
4	職業別、求人・求職状況（パートを含む常用）	p - 4
5	新規求職者の状況（常用）	p - 5
6	新規学校卒業者の職業紹介状況	p - 5
7	出先機関の職業紹介状況	p - 6
8	障害者の職業紹介状況	p - 6
9	雇用保険取扱状況	p - 7
10	職業紹介主要指標	p - 8

 ハローワークとまこまい

苫小牧公共職業安定所

〒053-8609 苫小牧市港町1丁目6番15号 苫小牧港湾合同庁舎 1・2・3階

ワークプラザとまこまい

〒053-0022 苫小牧市表町5丁目11番5号 ふれんどビル 3階



ハローワークとまこまい  
のマスコット“ワークくん”

令和3年4月30日発行

# 1 労働市場動向（常用）～ 令和3年3月

令和3年3月の有効求人倍率は1.15倍で、前年同月（1.16倍）を0.01ポイント下回った。  
 14か月連続で前年同月を下回った。1倍を上回るのは46か月連続。  
 ※北海道の有効求人倍率は0.96、前年同月比0.13ポイント減少。

## 求人

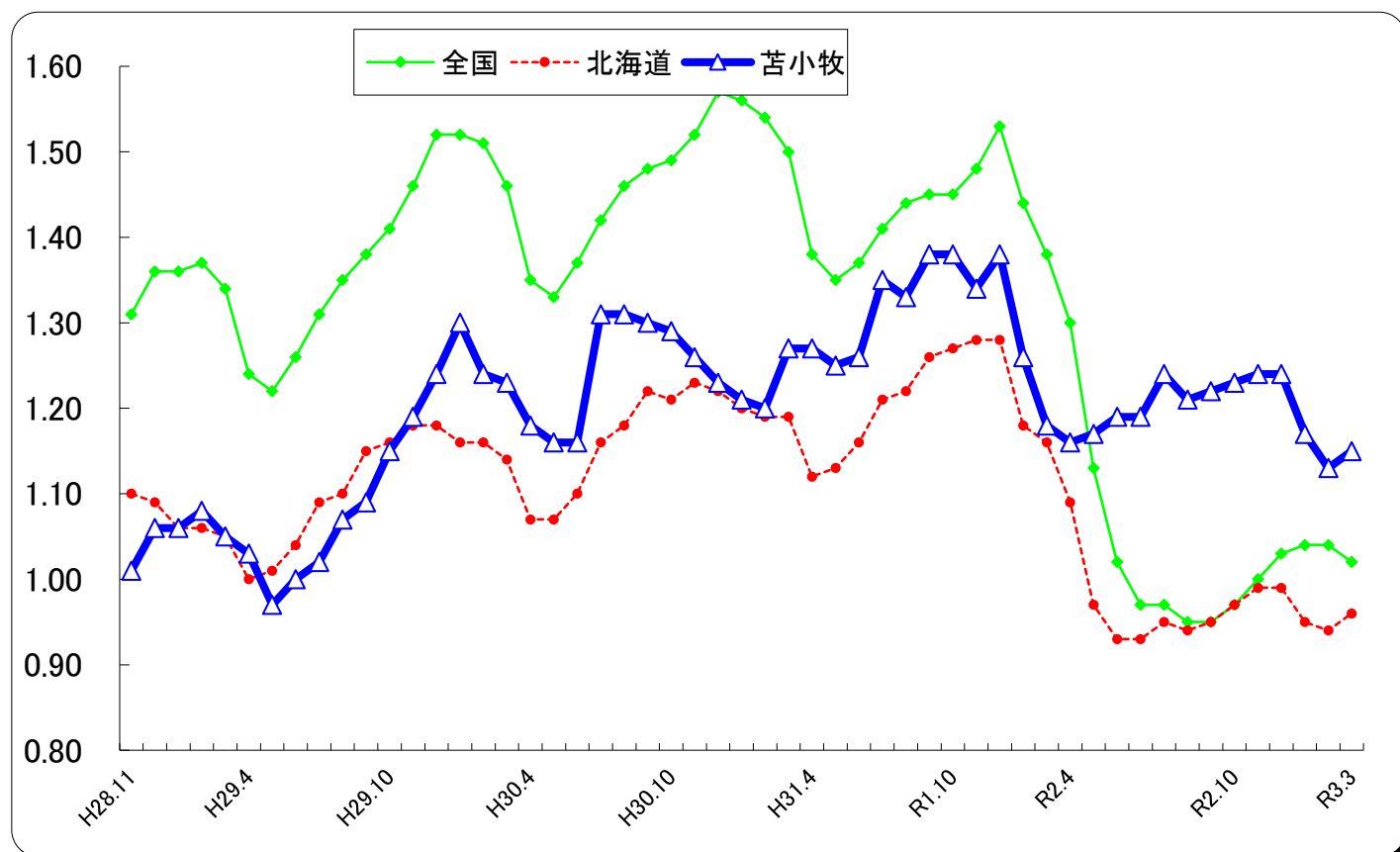
新規求人数は前年同月比15.6%増加し、5か月連続で前年同月を上回った。  
 月間有効求人数は同10.8%増加し、4か月連続で前年同月を上回った。

主な産業で増加したのは、製造業が同123.6%、卸売・小売業が同35.2%、建設業が同18.0%、  
 運輸業・郵便業が同8.4%、サービス業が同6.0%、減少した産業は、医療・福祉が同13.4%、  
 宿泊業・飲食サービス業が同5.9%となっている。

## 求職

新規求職申込件数は同7.1%減少し、18か月ぶりに増加に転じた。  
 月間有効求職者数は同11.6%増加し、7か月連続で前年同月を上回った。

紹介件数は同4.2%増加し、就職件数は同1.9%増加した。



常用有効求人倍率の推移（数値は原数値）

年月	R2.3	R2.4	R2.5	R2.6	R2.7	R2.8	R2.9	R2.10	R2.11	R2.12	R3.1	R3.2	R3.3
全国	1.30	1.13	1.02	0.97	0.97	0.95	0.95	0.97	1.00	1.03	1.04	1.04	1.02
北海道	1.09	0.97	0.93	0.93	0.95	0.94	0.95	0.97	0.99	0.99	0.95	0.94	0.96
苫小牧	1.16	1.17	1.19	1.19	1.24	1.21	1.22	1.23	1.24	1.24	1.17	1.13	1.15

完全失業率の推移（数値は原数値）

年月	R2.3	R2.4	R2.5	R2.6	R2.7	R2.8	R2.9	R2.10	R2.11	R2.12	R3.1	R3.2	R3.3
全国	2.5	2.6	2.9	2.8	2.9	3.0	3.0	3.1	2.8	2.8	2.9	2.8	
北海道	2.5	3.3		2.7			3.3						

※常用とは、雇用契約において雇用期間の定めのない、又は4か月以上の雇用期間が定められているものをいう。

## 2 一般職業紹介状況（パートを含む常用）

区 分 項 目	令和3年		令和2年		令和2年度		令和1年度	備 考
	3月	前年比	3月	累計	同期比	累計		
新規求職申込件数	907	7.1	847	9,134	▲ 10.1	10,155		
うちパート	302	11.4	271	3,110	▲ 11.5	3,514		
うち45歳以上	469	▲ 0.2	470	4,883	▲ 5.4	5,161		
うち非自発的離職者	155	16.5	133	1,772	6.2	1,669		
月間有効求職者数	3,780	11.6	3,388	41,733	3.0	40,516		
うちパート	1,385	16.9	1,185	15,282	▲ 0.3	15,324		
うち45歳以上	2,058	14.0	1,805	22,816	9.9	20,757		
新規求人数	1,644	15.6	1,422	17,741	▲ 2.4	18,174		
うちパート	445	19.0	374	4,676	▲ 2.6	4,801		
月間有効求人数	4,344	10.8	3,919	50,055	▲ 4.4	52,385		
うちパート	1,108	▲ 5.5	1,172	12,872	▲ 6.3	13,734		
うち45歳以上	1,725	9.4	1,577	20,083	▲ 3.7	20,851		
紹介件数	713	4.2	684	6,065	▲ 17.9	7,387		
うちパート	195	1.0	193	1,462	▲ 21.7	1,867		
うち45歳以上	365	4.6	349	3,006	▲ 14.4	3,513		
就職件数	274	1.9	269	1,989	▲ 19.2	2,461		
うちパート	82	▲ 4.7	86	581	▲ 20.4	730		
うち45歳以上	138	4.5	132	955	▲ 15.5	1,130		
うち雇用保険受給者	81	28.6	63	559	▲ 14.7	655		
充足数	268	20.7	222	1,959	▲ 14.7	2,296		
新規求人倍率	1.81	0.13P	1.68	1.94	0.15P	1.79		
有効求人倍率	1.15	▲ 0.01P	1.16	1.20	▲ 0.09P	1.29		
就職率	30.2	▲ 1.6P	31.8	21.8	▲ 2.4P	24.2		
充足率	16.3	0.7P	15.6	11.0	▲ 1.6P	12.6		

※新規求人倍率＝新規求人数／新規求職申込件数 ※有効求人倍率＝月間有効求人数／月間有効求職者数

※就職率＝就職件数／新規求職申込件数

※充足率＝充足数／新規求人数

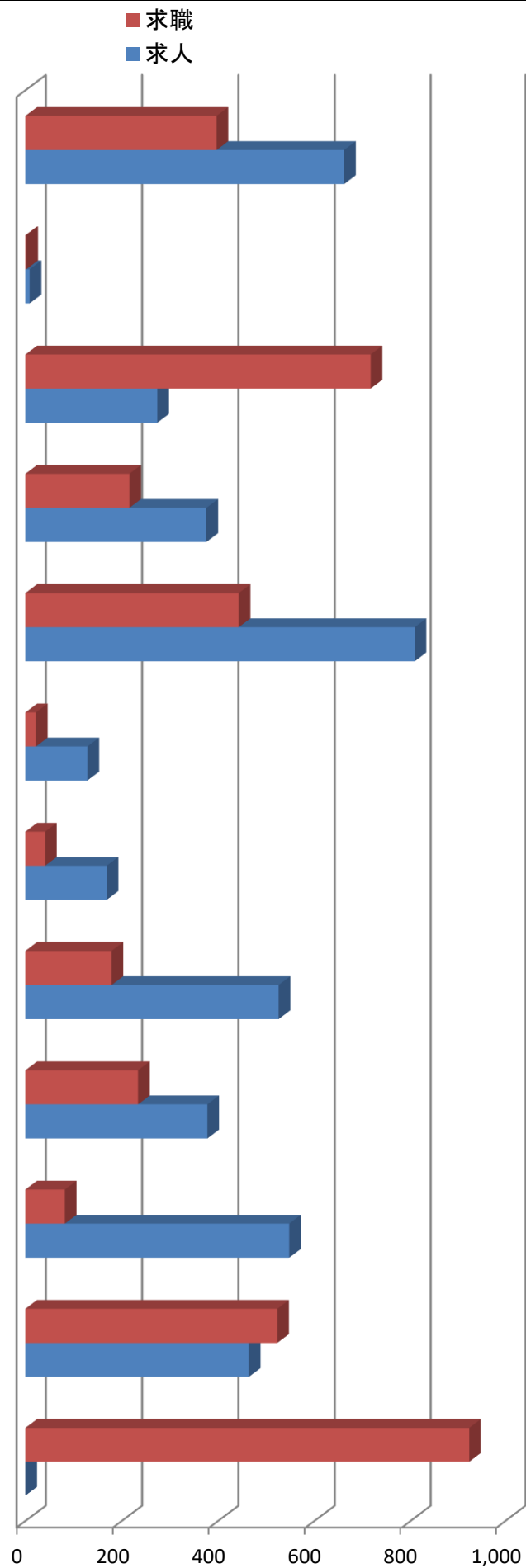
### 3 産業別・企業規模別常用新規求人状況（パートを含む常用）

区 分 産業・規模別	令和3年		令和2年	令和2年度		令和1年度	備 考
	3月	前年比	3月	累計	同期比	累計	
AB 農・林・漁業	83	69.4	49	706	5.2	671	
C 鉱 業	7	75.0	4	57	42.5	40	
D 建設業	354	18.0	300	3,458	▲ 4.6	3,625	
E 製造業	161	123.6	72	1,333	▲ 19.8	1,663	
(09 食料品製造)	60	150.0	24	411	▲ 17.8	500	
(12 木材・木製品製造)	10	42.9	7	128	18.5	108	
(15 印刷・同関連)	0	0.0	0	8	▲ 50.0	16	
(21 窯業・土石製品製造)	8	14.3	7	82	9.3	75	
(311 自動車部品製造)	26	225.0	8	240	▲ 23.8	315	
F 電気・ガス・熱供給・水道業	7	▲ 12.5	8	46	12.2	41	
G 情報通信業	10	42.9	7	106	29.3	82	
H 運輸業・郵便業	142	8.4	131	1,518	▲ 2.1	1,550	
I 卸売・小売業	169	35.2	125	2,088	▲ 0.9	2,108	
J 金融・保険業	3	0.0	3	82	▲ 18.0	100	
K 不動産業・物品賃貸業	14	75.0	8	202	7.4	188	
L 学術研究、専門・技術サービス	44	51.7	29	248	24.0	200	
M 宿泊業・飲食サービス業	32	▲ 5.9	34	606	▲ 13.6	701	
N 生活関連サービス	64	▲ 9.9	71	651	▲ 0.3	653	
O 教育・学習支援業	36	50.0	24	419	18.4	354	
P 医療・福祉	297	▲ 13.4	343	3,975	0.8	3,943	
Q 複合サービス業	2	▲ 66.7	6	49	▲ 9.3	54	
R サービス業	193	6.0	182	1,916	▲ 3.5	1,985	
(91 職業紹介・派遣業)	28	▲ 50.0	56	186	▲ 36.1	291	
S, T 公務・その他	26	0.0	26	281	30.1	216	
計	1,644	15.6	1,422	17,741	▲ 2.4	18,174	
29人以下	557	7.5	518	6,805	3.5	6,576	
30～99人	291	▲ 19.4	361	3,809	▲ 4.3	3,981	
100～299人	191	3.2	185	2,468	▲ 7.7	2,675	
300～499人	41	▲ 42.3	71	950	▲ 25.7	1,278	
500～999人	84	▲ 47.5	160	1,610	▲ 1.8	1,639	
1,000人以上	240	89.0	127	2,099	3.7	2,025	

4 職業別、求人・求職状況（パートを含む常用）

令和3年3月

項目 職業別	求人数	求職者数	求人倍率
専門的・技術的職業	662	397	1.67
管理的職業	9	2	4.50
事務的職業	274	717	0.38
販売の職業	376	216	1.74
サービスの職業	809	443	1.83
保安の職業	129	22	5.86
農林漁業の職業	169	41	4.12
生産工程の職業	526	179	2.94
輸送・機械運転の職業	378	234	1.62
建設・採掘の職業	548	82	6.68
運搬・清掃・包装の職業	464	523	0.89
分類不能の職業	0	924	-



職業計	4,344	3,780	1.15
-----	-------	-------	------

## 5 新規求職者の状況（常用）

項目	区分	令和3年		令和2年	令和2年度		令和1年度	備考
		3月	前年比	3月	累計	同期比	累計	
計		907	7.1	847	9,134	▲ 10.1	10,155	
新規求職者（一般）		605	5.0	576	6,024	▲ 9.3	6,641	
	在職者	211	▲ 1.4	214	1,782	▲ 18.2	2,179	
	離職者	357	11.9	319	3,828	▲ 5.9	4,068	
	（事業主都合）	111	0.9	110	1,157	2.7	1,127	
	（自己都合）	235	20.5	195	2,548	▲ 8.4	2,782	
	（定年退職）	8	▲ 11.1	9	81	▲ 29.6	115	
	（自営・その他）	3	▲ 40.0	5	40	▲ 9.1	44	
	無業者	37	▲ 14.0	43	414	5.1	394	
新規求職者（パート）		302	11.4	271	3,110	▲ 11.5	3,514	

## 6 新規学校卒業者の職業紹介状況（高等学校～17校）

令和3年3月末

項目	区分	令和3年3月卒業者			令和2年3月卒業者			前年比
		計	男	女	計	男	女	
卒業生数		1,747	947	800	1,663	891	772	5.1
求職者数		474	294	180	561	327	234	▲ 15.5
求人数（管内）		948	*	*	1,114	*	*	▲ 14.9
就職者数		470	292	178	558	326	232	▲ 15.8
うち管内		227	122	105	247	142	105	▲ 8.1
うち道内		158	102	56	192	109	83	▲ 17.7
うち道外		85	68	17	119	75	44	▲ 28.6
求人倍率（管内）		2.00			1.99			0.01
就職率（総数）		99.2			99.5			▲ 0.3

注） 求人倍率は管内の求人に対して計上。また、就職率は総数に対して計上。

## 7 出先機関の職業紹介状況（パートを含む常用）

ワークプラザとまこまい

項目	令和3年		令和2年	令和2年度		令和1年度	備考
	3月	前年比	3月	累計	同期比	累計	
新規求職申込件数	203	▲ 1.5	206	1,851	▲ 32.4	2,738	
月間有効求職者数	709	5.2	674	6,804	▲ 23.8	8,927	
紹介件数	152	▲ 5.0	160	1,237	▲ 36.9	1,960	
就職件数	55	▲ 17.9	67	447	▲ 40.5	751	

## 8 障害者の職業紹介状況

### (1) 職業紹介登録状況

項目	令和3年		令和2年	令和2年度		令和1年度	備考
	3月	前年比	3月	累計	同期比	累計	
新規求職申込数	34	▲ 22.7	44	383	▲ 12.0	435	
うち身体障害者	11	▲ 35.3	17	111	▲ 11.2	125	
うち知的障害者 精神障害者等	23	▲ 14.8	27	272	▲ 12.3	310	
紹介件数	33	▲ 25.0	44	373	▲ 19.4	463	
うち身体障害者	7	▲ 56.3	16	113	4.6	108	
うち知的障害者 精神障害者等	26	▲ 7.1	28	260	▲ 26.8	355	
就職件数	3	▲ 40.0	5	126	▲ 21.7	161	
うち身体障害者	1	▲ 66.7	3	44	7.3	41	
うち知的障害者 精神障害者等	2	0.0	2	82	▲ 31.7	120	

### (2) 期末現在登録状況

項目	令和3年3月		令和2年3月	備考
	前年比			
有効求職者	474	24.4	381	
うち身体障害者	161	22.0	132	
うち知的障害者 精神障害者等	313	25.7	249	
就業中の者	1,119	2.6	1,091	
うち身体障害者	439	▲ 1.6	446	
うち知的障害者 精神障害者等	680	5.4	645	
保留中の者	142	10.9	128	
うち身体障害者	60	13.2	53	
うち知的障害者 精神障害者等	82	9.3	75	

## 9 雇用保険取扱状況

### (1) 適用状況

項目	区分	令和3年		令和2年	令和2年度		令和1年度	備考
		3月	前年比	3月	累計	同期比	累計	
適用事業所数		4,435	0.7	4,406	53,200	1.1	52,623	
月末被保険者数		63,761	1.3	62,954	777,116	0.8	770,680	
	うち一般被保険者	57,211	1.1	56,600	687,571	0.6	683,267	
	うち短期特例被保険者	557	▲ 11.2	627	19,220	▲ 10.4	21,456	
	うち高年齢被保険者	5,993	4.6	5,727	70,325	6.6	65,957	
資格取得者数（一般）		734	9.4	671	9,429	▲ 3.2	9,737	
資格取得者数（特例）		150	33.9	112	2,584	▲ 9.9	2,869	
資格喪失者数（一般）		718	0.7	713	8,657	▲ 3.7	8,985	
資格喪失者数（特例）		317	▲ 11.0	356	2,372	▲ 9.0	2,606	
事業主都合離職者数（一般）		36	▲ 32.1	53	627	6.5	589	

### (2) 求職者給付等

#### 基本手当

金額 単位～千円

項目	区分	令和3年		令和2年	令和2年度		令和1年度	備考
		3月	前年比	3月	累計	同期比	累計	
資格決定件数		253	21.1	209	2,909	4.1	2,795	
受給者実人員		896	12.3	798	10,898	13.7	9,582	
支給金額		128,780	21.7	105,787	1,475,537	30.1	1,134,213	

#### 就職促進給付

金額 単位～千円

項目	区分	令和3年		令和2年	令和2年度		令和1年度	備考
		3月	前年比	3月	累計	同期比	累計	
受給者数		76	33.3	57	989	10.4	896	
支給金額		26,859	17.9	22,778	372,568	17.4	317,295	

#### 特例一時金

金額 単位～千円

項目	区分	令和3年		令和2年	令和2年度		令和1年度	備考
		3月	前年比	3月	累計	同期比	累計	
資格決定件数		284	▲ 4.7	298	1,871	▲ 5.3	1,975	
受給者数		169	▲ 10.6	189	1,857	▲ 7.7	2,011	
支給金額		37,461	▲ 10.5	41,834	389,706	▲ 6.3	415,740	



# 職業紹介主要指標（全所）

パートを含む常用													苫小牧公共職業安定所							
項目	新規求職申込件数		月間有効求職者数		新規求人数		月間有効求人数		紹介件数		就職件数		新規求人倍率		有効求人倍率〔原数値〕					
		前年比		前年比		前年比		前年比		前年比		前年比		前年比	苫小牧	全道	全国	前年差	前年差	前年差
20年度	16,258	10.2	61,110	5.5	10,643	▲ 10.2	26,763	▲ 11.7	21,069	18.1	3,944	▲ 7.7	0.65	▲ 0.15	0.44	▲ 0.08	0.43	▲ 0.08	0.73	▲ 0.24
21年度	17,390	7.0	70,797	15.9	9,685	▲ 9.0	22,692	▲ 15.2	22,571	7.1	3,928	▲ 0.4	0.56	▲ 0.09	0.32	▲ 0.12	0.35	▲ 0.08	0.42	▲ 0.31
22年度	17,924	3.1	72,226	2.0	10,904	12.6	25,617	12.9	22,339	▲ 1.0	4,297	9.4	0.61	0.05	0.35	0.03	0.41	0.06	0.51	0.09
23年度	16,786	▲ 6.0	66,966	▲ 7.3	12,345	13.2	30,101	17.5	20,916	▲ 6.4	4,368	1.7	0.74	0.13	0.45	0.10	0.46	0.05	0.62	0.11
24年度	15,534	▲ 7.5	63,126	▲ 5.7	12,792	3.6	32,866	9.2	19,444	▲ 7.0	4,238	▲ 3.0	0.82	0.08	0.52	0.07	0.57	0.11	0.74	0.12
25年度	14,243	▲ 8.3	57,707	▲ 8.6	14,940	16.8	39,005	18.7	16,767	▲ 13.8	4,268	0.7	1.05	0.23	0.68	0.16	0.74	0.17	0.87	0.13
26年度	12,886	▲ 9.5	51,295	▲ 11.1	16,762	12.2	44,995	15.4	14,285	▲ 14.8	3,936	▲ 7.8	1.30	0.25	0.88	0.20	0.86	0.12	1.00	0.13
27年度	11,652	▲ 9.6	46,310	▲ 9.7	17,177	2.5	47,436	5.4	12,387	▲ 13.3	3,737	▲ 5.1	1.47	0.17	1.02	0.14	0.96	0.10	1.11	0.11
28年度	11,978	2.8	47,420	2.4	17,193	0.1	47,267	▲ 0.4	11,216	▲ 9.5	3,514	▲ 6.0	1.44	▲ 0.03	1.00	▲ 0.02	1.04	0.08	1.25	0.14
29年度	11,757	▲ 1.8	45,999	▲ 3.0	18,495	7.6	51,533	9.0	9,783	▲ 12.8	3,358	▲ 4.4	1.57	0.13	1.12	0.12	1.11	0.07	1.38	0.13
<b>30年度</b>	<b>11,333</b>	<b>▲ 3.6</b>	<b>44,593</b>	<b>▲ 3.1</b>	<b>19,438</b>	<b>5.1</b>	<b>55,230</b>	<b>7.2</b>	<b>8,666</b>	<b>▲ 11.4</b>	<b>3,029</b>	<b>▲ 9.8</b>	<b>1.72</b>	<b>0.15</b>	<b>1.24</b>	<b>0.12</b>	<b>1.17</b>	<b>0.06</b>	<b>1.46</b>	<b>0.08</b>
4月	1,334	1.6	4,072	▲ 3.7	1,766	12.7	4,822	10.5	888	▲ 13.5	350	▲ 2.2	1.32	0.13	1.18	0.15	1.07	0.07	1.35	0.11
5月	1,106	1.7	4,114	▲ 2.8	1,680	29.4	4,753	15.7	888	▲ 3.7	297	▲ 1.3	1.52	0.33	1.16	0.19	1.07	0.06	1.33	0.11
6月	905	▲ 7.1	4,027	▲ 2.5	1,640	1.1	4,687	13.2	765	▲ 11.6	276	▲ 5.5	1.81	0.14	1.16	0.16	1.10	0.06	1.37	0.11
7月	881	▲ 3.8	3,806	▲ 3.7	1,969	37.9	4,991	23.6	773	▲ 3.0	246	▲ 12.8	2.23	0.67	1.31	0.29	1.16	0.07	1.42	0.11
8月	917	▲ 4.5	3,745	▲ 5.9	1,622	7.9	4,888	15.3	728	▲ 11.5	232	▲ 7.9	1.77	0.20	1.31	0.24	1.18	0.08	1.46	0.11
9月	740	▲ 16.9	3,589	▲ 7.6	1,392	▲ 10.2	4,655	10.2	552	▲ 26.9	210	▲ 31.6	1.88	0.14	1.30	0.21	1.22	0.07	1.48	0.10
10月	986	0.8	3,643	▲ 5.2	1,918	15.5	4,682	6.4	722	▲ 12.1	276	▲ 3.5	1.95	0.25	1.29	0.14	1.21	0.05	1.49	0.08
11月	913	3.6	3,563	▲ 2.9	1,471	▲ 0.5	4,497	2.7	690	▲ 7.8	231	▲ 16.9	1.61	▲ 0.07	1.26	0.07	1.23	0.05	1.52	0.06
12月	694	▲ 5.4	3,429	0.4	1,160	▲ 16.8	4,213	▲ 0.8	429	▲ 12.8	199	▲ 11.9	1.67	▲ 0.23	1.23	▲ 0.01	1.22	0.04	1.57	0.05
1月	956	▲ 5.4	3,457	2.7	1,760	4.0	4,198	▲ 3.8	611	▲ 16.8	177	▲ 14.9	1.84	0.17	1.21	▲ 0.09	1.20	0.04	1.56	0.04
2月	945	▲ 4.2	3,564	0.7	1,518	0.3	4,287	▲ 2.3	730	▲ 8.1	208	▲ 11.9	1.61	0.08	1.20	▲ 0.04	1.19	0.03	1.54	0.03
3月	956	▲ 6.8	3,584	▲ 4.8	1,542	▲ 13.8	4,557	▲ 1.8	890	▲ 11.4	327	▲ 1.5	1.61	▲ 0.13	1.27	0.04	1.19	0.05	1.50	0.04
<b>31年度</b>	<b>10,155</b>	<b>▲ 10.4</b>	<b>40,516</b>	<b>▲ 9.1</b>	<b>18,174</b>	<b>▲ 6.5</b>	<b>52,385</b>	<b>▲ 5.2</b>	<b>7,387</b>	<b>▲ 14.8</b>	<b>2,730</b>	<b>▲ 9.9</b>	<b>1.84</b>	<b>0.12</b>	<b>1.29</b>	<b>0.05</b>	<b>1.19</b>	<b>0.02</b>	<b>1.41</b>	<b>▲ 0.05</b>
4月	1,219	▲ 8.6	3,796	▲ 6.8	1,925	9.0	4,832	0.2	748	▲ 15.8	277	▲ 20.9	1.58	0.26	1.27	0.09	1.12	0.05	1.38	0.03
5月	909	▲ 17.8	3,733	▲ 9.3	1,528	▲ 9.0	4,649	▲ 2.2	653	▲ 26.5	284	▲ 4.4	1.68	0.16	1.25	0.09	1.13	0.06	1.35	0.02
6月	865	▲ 4.4	3,639	▲ 9.6	1,471	▲ 10.3	4,567	▲ 2.6	627	▲ 18.0	237	▲ 14.1	1.70	▲ 0.11	1.26	0.10	1.16	0.06	1.37	0.00
7月	812	▲ 7.8	3,434	▲ 9.8	1,826	▲ 7.3	4,623	▲ 7.4	642	▲ 16.9	237	▲ 3.7	2.25	0.02	1.35	0.04	1.21	0.05	1.41	▲ 0.01
8月	797	▲ 13.1	3,382	▲ 9.7	1,475	▲ 9.1	4,512	▲ 7.7	580	▲ 20.3	205	▲ 11.6	1.85	0.08	1.33	0.02	1.22	0.04	1.44	▲ 0.02
9月	782	5.7	3,328	▲ 7.3	1,480	6.3	4,609	▲ 1.0	640	15.9	230	9.5	1.89	0.01	1.38	0.08	1.26	0.04	1.45	▲ 0.03
10月	834	▲ 15.4	3,287	▲ 9.8	1,757	▲ 8.4	4,526	▲ 3.3	688	▲ 4.7	249	▲ 9.8	2.11	0.16	1.38	0.09	1.27	0.06	1.45	▲ 0.04
11月	724	▲ 20.7	3,185	▲ 10.6	1,294	▲ 12.0	4,262	▲ 5.2	580	▲ 15.9	212	▲ 8.2	1.79	0.18	1.34	0.08	1.28	0.05	1.48	▲ 0.04
12月	635	▲ 8.5	3,012	▲ 12.2	1,344	15.9	4,167	▲ 1.1	434	1.2	189	▲ 5.0	2.12	0.45	1.38	0.15	1.28	0.06	1.53	▲ 0.04
1月	892	▲ 6.7	3,115	▲ 9.9	1,415	▲ 19.6	3,932	▲ 6.3	517	▲ 15.4	156	▲ 11.9	1.59	▲ 0.25	1.26	0.05	1.18	▲ 0.02	1.44	▲ 0.12
2月	839	▲ 11.2	3,217	▲ 9.7	1,237	▲ 18.5	3,787	▲ 11.7	594	▲ 18.6	185	▲ 11.1	1.47	▲ 0.14	1.18	▲ 0.02	1.16	▲ 0.03	1.38	▲ 0.16
3月	847	▲ 11.4	3,388	▲ 5.5	1,422	▲ 7.8	3,919	▲ 14.0	684	▲ 23.1	269	▲ 17.7	1.68	0.07	1.16	▲ 0.11	1.09	▲ 0.10	1.30	▲ 0.20
<b>令和2年度</b>	<b>9,134</b>	<b>▲ 10.1</b>	<b>41,733</b>	<b>3.0</b>	<b>17,741</b>	<b>▲ 2.4</b>	<b>50,055</b>	<b>▲ 4.4</b>	<b>6,065</b>	<b>▲ 17.9</b>	<b>2,263</b>	<b>▲ 17.1</b>	<b>1.94</b>	<b>0.10</b>	<b>1.20</b>	<b>▲ 0.09</b>				
4月	1,060	▲ 13.0	3,513	▲ 7.5	1,670	▲ 13.2	4,126	▲ 14.6	576	▲ 23.0	235	▲ 15.2	1.58	0.00	1.17	▲ 0.10	0.97	▲ 0.15	1.13	▲ 0.25
5月	723	▲ 20.5	3,427	▲ 8.2	1,310	▲ 14.3	4,078	▲ 12.3	401	▲ 38.6	154	▲ 45.8	1.81	0.13	1.19	▲ 0.06	0.93	▲ 0.20	1.02	▲ 0.33
6月	767	▲ 11.3	3,448	▲ 5.2	1,472	0.1	4,118	▲ 9.8	554	▲ 11.6	224	▲ 5.5	1.92	0.22	1.19	▲ 0.07	0.93	▲ 0.23	0.97	▲ 0.40
7月	698	▲ 14.0	3,278	▲ 4.5	1,506	▲ 17.5	4,074	▲ 11.9	538	▲ 16.2	215	▲ 9.3	2.16	▲ 0.09	1.24	▲ 0.11	0.95	▲ 0.26	0.97	▲ 0.44
8月	660	▲ 17.2	3,328	▲ 1.6	1,296	▲ 12.1	4,041	▲ 10.4	419	▲ 27.8	160	▲ 22.0	1.96	0.11	1.21	▲ 0.12	0.94	▲ 0.28	0.95	▲ 0.49
9月	721	▲ 7.8	3,471	4.3	1,573	6.3	4,245	▲ 5.9	543	▲ 15.2	197	▲ 14.3	2.18	0.29	1.22	▲ 0.16	0.95	▲ 0.31	0.95	▲ 0.50
10月	752	▲ 9.8	3,524	7.2	1,614	▲ 8.1	4,321	▲ 4.5	534	▲ 22.4	197	▲ 20.9	2.15	0.04	1.23	▲ 0.15	0.97	▲ 0.30	0.97	▲ 0.48
11月	661	▲ 8.7	3,438	7.9	1,337	3.3	4,257	▲ 0.1	428	▲ 26.2	158	▲ 25.5	2.02	0.23	1.24	▲ 0.10	0.99	▲ 0.29	1.00	▲ 0.48
12月	627	▲ 1.3	3,377	12.1	1,416	5.4	4,203	0.9	396	▲ 8.8	149	▲ 21.2	2.26	0.14	1.24	▲ 0.14	0.99	▲ 0.29	1.03	▲ 0.50
1月	791	▲ 11.3	3,499	12.3	1,499	5.9	4,106	4.4	405	▲ 21.7	119	▲ 23.7	1.90	0.31	1.17	▲ 0.09	0.95	▲ 0.23	1.04	▲ 0.40
2月	767	▲ 8.6	3,650	13.5	1,404	13.5	4,142	9.4	558	▲ 6.1	181	▲ 2.2	1.83	0.36	1.13	▲ 0.05	0.94	▲ 0.22	1.04	▲ 0.34
3月	907	7.1	3,780	11.6	1,644	15.6	4,344	10.8	713	4.2	274	1.9	1.81	0.13	1.15	▲ 0.01	0.96	▲ 0.13	1.02	▲ 0.28

※前年比は%表記です。前年差はポイント表記です。