

## 令和3年3月分 主要業務指標

### 管内の雇用失業情勢

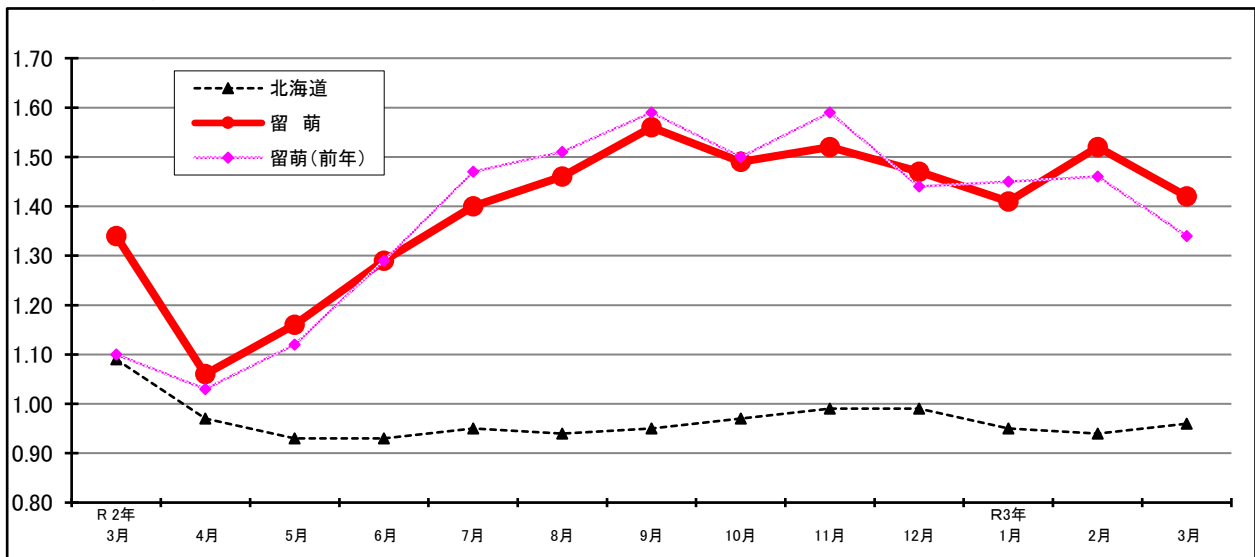
- **新規求職者数**は、149人で前月より62人（71.3%）増加した。  
前年同月比で▲36人（19.5%）減少した。
- **月間有効求職者数**は、454人で前月より64人（16.4%）増加した。  
前年同月比では▲37人（7.5%）減少した。
- **新規求人数**は、251人で前月より7人（2.9%）増加した。  
前年同月比では▲9人（3.5%）減少した。

新規求人数を主要産業別にみると、

前年同月比で、医療・福祉で32人（47.8%）、卸売業、小売業で13人（76.5%）、農林漁業で5人（100.0%）増加した。  
一方、公務、その他で▲26人（48.1%）、建設業で▲15人（57.7%）飲食店で▲12人（85.7%）減少した。

- **月間有効求人**数は、644人で前月より51人（8.6%）増加した。  
前年同月比では▲15人（2.3%）減少した。
- **新規求人倍率**は、1.68倍で前月に比べ1.12ポイント下回った。  
前年同月比では0.27ポイント上回った。
- **月間有効求人倍率**は、1.42倍で前月に比べ0.10ポイント下回った。  
前年同月比では0.08ポイント上回った。

常用有効求人倍率の推移（常用パートを含む）



常用有効求人倍率（常用パートを含む）

年月	R2年 3月	4月	5月	6月	7月	8月	9月	10月	11月	12月	R3年 1月	2月	3月
北海道	1.09	0.97	0.93	0.93	0.95	0.94	0.95	0.97	0.99	0.99	0.95	0.94	0.96
留萌	1.34	1.06	1.16	1.29	1.40	1.46	1.56	1.49	1.52	1.47	1.41	1.52	1.42
留萌(前年)	1.10	1.03	1.12	1.29	1.47	1.51	1.59	1.50	1.59	1.44	1.45	1.46	1.34

\* 新規学卒を除き、常用的パートを含む原数値

# 業 務 月 報

## (令和3年3月分)

一般職業紹介（常用）

ハローワーク留萌

区 分 項 目	3月分			前月分		2年度 累 計	1年度 累 計	年 度 対 比 (%)	
	3月分	前 年 同月分	前年同 月比(%)	前月分	前月比 (%)				
① 新 規 求 職 者 数	149	185	▲19.5	87	71.3	1,071	1,340	▲20.1	
うち雇用保険受給者	25	24	4.2	13	92.3	254	324	▲21.6	
うち45歳以上の中高年齢者	101	120	▲15.8	43	134.9	628	749	▲16.2	
うち55歳以上の高齢者	57	71	▲19.7	23	147.8	411	492	▲16.5	
② 月 間 有 効 求 職 者 数	454	491	▲7.5	390	16.4	4,931 ※(411)	5,173 ※(431)	▲4.7	
うち雇用保険受給者	123	112	9.8	117	5.1	1,695	1,758	▲3.6	
うち45歳以上の中高年齢者	264	282	▲6.4	211	25.1	2,718	2,820	▲3.6	
うち55歳以上の高齢者	155	165	▲6.1	133	16.5	1,673	1,777	▲5.9	
③ 紹 介 件 数	124	176	▲29.5	73	69.9	711	994	▲28.5	
うち雇用保険受給者	18	19	▲5.3	10	80.0	173	189	▲8.5	
うち45歳以上の中高年齢者	83	112	▲25.9	37	124.3	404	511	▲20.9	
うち55歳以上の高齢者	47	60	▲21.7	20	135.0	198	266	▲25.6	
④ 就 職 件 数	80	52	53.8	33	142.4	454	509	▲10.8	
うち雇用保険受給者	10	6	66.7	6	66.7	103	122	▲15.6	
うち45歳以上の中高年齢者	44	31	41.9	19	131.6	240	247	▲2.8	
うち55歳以上の高齢者	25	17	47.1	10	150.0	128	138	▲7.2	
うち管外就職（道内）	9	1	800.0	1	800.0	42	80	▲47.5	
うち道外就職	1	0	-	0	-	7	2	250.0	
⑤ 新 規 求 人 数	251	260	▲3.5	244	2.9	2,421	2,554	▲5.2	
⑥ 月 間 有 効 求 人 数	644	659	▲2.3	593	8.6	6,808 ※(567)	7,127 ※(594)	▲4.5	
⑦ 充 足 数	73	56	30.4	34	114.7	424	453	▲6.4	
比 率	紹 介 率（③ ÷ ①）	83.2%	95.1%	▲11.9P	83.9%	▲0.7P	66.4%	74.2%	▲7.8P
	就 職 率（④ ÷ ①）	53.7%	28.1%	25.6P	37.9%	15.8P	42.4%	38.0%	4.4P
	充 足 率（⑦ ÷ ⑤）	29.1%	21.5%	7.6P	13.9%	15.2P	17.5%	17.7%	▲0.2P
倍 率	新 規 求 人 倍 率（⑤ ÷ ①）	1.68倍	1.41倍	0.27P	2.80倍	▲1.12P	2.26倍	1.91倍	0.35P
	有 効 求 人 倍 率（⑥ ÷ ②）	1.42倍	1.34倍	0.08P	1.52倍	▲0.10P	1.38倍	1.38倍	0.00P

注1 学卒を除き、常用パートタイムを含む。

注2 ※（ ）は、月平均の数値、 Pは、ポイントを表す。

# 新規求人の産業別状況 (令和3年3月分)

常用(学卒を除き、常用パートタイムを含む)

ハローワーク留萌

産業別・規模別	区分	3月分	前年 同月分	前年同 月比(%)	構成比(%)		2年度 累 計	1年度 累 計	年 度 対 比 (%)	構成比(%)	
					2年度	1年度				2年度	1年度
AB	農林漁業(01~04)	10	5	100.0	4.0%	1.9%	65	58	12.1	2.7%	2.3%
C	鉱業、採石業、砂利採取業(05)	0	0	-	0.0%	0.0%	0	0	-	0.0%	0.0%
D	建設業(06~08)	11	26	▲ 57.7	4.4%	10.0%	243	222	9.5	10.0%	8.7%
E	製造業(09~32)	27	23	17.4	10.8%	8.8%	221	237	▲ 6.8	9.1%	9.3%
	09 食料品製造業	24	20	20.0	9.6%	7.7%	197	211	▲ 6.6	8.1%	8.3%
	10 飲料・たばこ・飼料製造業	2	0	-	0.8%	0.0%	3	0	-	0.1%	0.0%
	12 木材・木製品製造業	0	0	-	0.0%	0.0%	1	4	▲ 75.0	0.0%	0.2%
	14 パルプ・紙・紙加工品製造業	0	0	-	0.0%	0.0%	0	0	-	0.0%	0.0%
	15 印刷・同関連業	0	0	-	0.0%	0.0%	0	4	▲ 100.0	0.0%	0.2%
	18 プラスチック製品製造業	0	0	-	0.0%	0.0%	0	0	-	0.0%	0.0%
	21 窯業・土石製品製造業	1	2	▲ 50.0	0.4%	0.8%	10	8	25.0	0.4%	0.3%
	24 金属製品製造業	0	0	-	0.0%	0.0%	0	0	-	0.0%	0.0%
	その他の製造業	0	1	▲ 100.0	0.0%	0.4%	10	10	0.0	0.4%	0.4%
F	電気・ガス・熱供給・水道業(33~36)	0	3	▲ 100.0	0.0%	1.2%	4	3	33.3	0.2%	0.1%
G	情報通信業(37~41)	0	0	-	0.0%	0.0%	4	3	33.3	0.2%	0.1%
H	運輸業、郵便業(42~49)	14	13	7.7	5.6%	5.0%	143	185	▲ 22.7	5.9%	7.2%
I	卸売業、小売業(50~61)	30	17	76.5	12.0%	6.5%	265	217	22.1	10.9%	8.5%
J	金融業、保険業(62~67)	1	3	▲ 66.7	0.4%	1.2%	9	14	▲ 35.7	0.4%	0.5%
K	不動産業、物品賃貸業(68~70)	0	1	▲ 100.0	0.0%	0.4%	0	3	▲ 100.0	0.0%	0.1%
L	学術研究、専門・技術サービス業(71~74)	3	6	▲ 50.0	1.2%	2.3%	25	46	▲ 45.7	1.0%	1.8%
M	宿泊業、飲食サービス業(75~77)	12	19	▲ 36.8	4.8%	7.3%	94	172	▲ 45.3	3.9%	6.7%
	75 宿泊業	10	5	100.0	4.0%	1.9%	69	84	▲ 17.9	2.9%	3.3%
	76 飲食店	2	14	▲ 85.7	0.8%	5.4%	25	88	▲ 71.6	1.0%	3.4%
N	生活関連サービス業、娯楽業(78~80)	3	1	200.0	1.2%	0.4%	48	74	▲ 35.1	2.0%	2.9%
O	教育、学習支援業(81~82)	1	5	▲ 80.0	0.4%	1.9%	15	8	87.5	0.6%	0.3%
P	医療、福祉(83~85)	99	67	47.8	39.4%	25.8%	859	824	4.2	35.5%	32.3%
Q	複合サービス事業(86~87)	2	2	0.0	0.8%	0.8%	49	12	308.3	2.0%	0.5%
R	サービス業(88~96)	10	15	▲ 33.3	4.0%	5.8%	218	291	▲ 25.1	9.0%	11.4%
ST	公務、その他(97~99)	28	54	▲ 48.1	11.2%	20.8%	159	185	▲ 14.1	6.6%	7.2%
事業 所規 模別	~ 4人	27	25	8.0	10.8%	9.6%	228	255	▲ 10.6	9.4%	10.0%
	5 ~ 29人	131	147	▲ 10.9	52.2%	56.5%	1351	1362	▲ 0.8	55.8%	53.3%
	30 ~ 99人	54	53	1.9	21.5%	20.4%	582	663	▲ 12.2	24.0%	26.0%
	100 ~ 299人	38	33	15.2	15.1%	12.7%	173	171	1.2	7.1%	6.7%
	300人~	1	2	▲ 50.0	0.4%	0.8%	87	103	▲ 15.5	3.6%	4.0%
合 計		251	260	▲ 3.5			2,421	2,554	▲ 5.2		

# 新規求職者の年齢別、職業別状況

(令和3年3月分)

常 用 (学卒を除き、常用パートタイムを含む)

ハローワーク留萌

区 分 年齢別、職業別				構成比 (%)		2年度	1年度	年 度 対 比 (%)	構成比 (%)	
	3月分	前 年 同月分	前年同 月比 (%)	2年度	1年度	累 計	累 計		2年度	1年度
	合 計	149	185	▲19.5			1,071	1,340	▲20.1	
19歳以下	1	3	▲66.7	0.7%	1.6%	16	35	▲54.3	1.5%	2.6%
20～24歳	8	5	60.0	5.4%	2.7%	65	80	▲18.8	6.1%	6.0%
25～29歳	6	16	▲62.5	4.0%	8.6%	83	114	▲27.2	7.7%	8.5%
30～34歳	7	11	▲36.4	4.7%	5.9%	90	107	▲15.9	8.4%	8.0%
35～39歳	11	11	0.0	7.4%	5.9%	86	119	▲27.7	8.0%	8.9%
40～44歳	15	19	▲21.1	10.1%	10.3%	103	136	▲24.3	9.6%	10.1%
45～49歳	24	24	0.0	16.1%	13.0%	106	130	▲18.5	9.9%	9.7%
50～54歳	20	25	▲20.0	13.4%	13.5%	111	127	▲12.6	10.4%	9.5%
55～59歳	9	22	▲59.1	6.0%	11.9%	94	130	▲27.7	8.8%	9.7%
60～64歳	14	20	▲30.0	9.4%	10.8%	88	111	▲20.7	8.2%	8.3%
65歳以上	34	29	17.2	22.8%	15.7%	229	251	▲8.8	21.4%	18.7%
44歳以下	48	65	▲26.2	32.2%	35.1%	443	591	▲25.0	41.4%	44.1%
45歳以上	101	120	▲15.8	67.8%	64.9%	628	749	▲16.2	58.6%	55.9%
55歳以上	57	71	▲19.7	38.3%	38.4%	411	492	▲16.5	38.4%	36.7%
専門的・技術的職業	13	19	▲31.6	8.7%	10.3%	110	114	▲3.5	10.3%	8.5%
管理的職業	2	0	-	1.3%	0.0%	4	1	300.0	0.4%	0.1%
事務的職業	43	44	▲2.3	28.9%	23.8%	256	352	▲27.3	23.9%	26.3%
販売の職業	5	7	▲28.6	3.4%	3.8%	72	83	▲13.3	6.7%	6.2%
サービスの職業	17	30	▲43.3	11.4%	16.2%	167	185	▲9.7	15.6%	13.8%
保安の職業	2	5	▲60.0	1.3%	2.7%	17	27	▲37.0	1.6%	2.0%
農林漁業の職業	10	9	11.1	6.7%	4.9%	30	49	▲38.8	2.8%	3.7%
輸送・機械運転の職業	14	17	▲17.6	9.4%	9.2%	82	92	▲10.9	7.7%	6.9%
生産工程・建設・採掘・ 運搬・清掃・包装等の職業	31	36	▲13.9	20.8%	19.5%	199	338	▲41.1	18.6%	25.2%
その他の職業	12	18	▲33.3	8.1%	9.7%	134	99	35.4	12.5%	7.4%

## 新規求職者の態様別状況

(令和3年3月分)

常 用 (学卒を除き、常用パートタイムを含む)

ハローワーク留萌

区 分 項 目	年 齢 階 層 別	3月分	前 年 同月分	前年同 月比(%)	2年度 累 計	1年度 累 計	年度対比 (%)	2年度 構成比	1年度 構成比
計	計	149	185	▲19.5	1,071	1,340	▲20.1		
	45歳未満	48	65	▲26.2	443	591	▲25.0		
	45歳以上	101	120	▲15.8	628	749	▲16.2		
	55歳以上	57	71	▲19.7	411	492	▲16.5		
在 職 者	計	49	69	▲29.0	239	311	▲23.2	22.3%	23.2%
	45歳未満	17	19	▲10.5	107	166	▲35.5	24.2%	28.1%
	45歳以上	32	50	▲36.0	132	145	▲9.0	21.0%	19.4%
	55歳以上	15	33	▲54.5	61	68	▲10.3	14.8%	13.8%
事 業 主 都 合	計	42	51	▲17.6	280	406	▲31.0	26.1%	30.3%
	45歳未満	8	14	▲42.9	75	108	▲30.6	16.9%	18.3%
	45歳以上	34	37	▲8.1	205	298	▲31.2	32.6%	39.8%
	55歳以上	19	20	▲5.0	153	219	▲30.1	37.2%	44.5%
自 己 都 合	計	36	41	▲12.2	391	460	▲15.0	36.5%	34.3%
	45歳未満	16	20	▲20.0	185	237	▲21.9	41.8%	40.1%
	45歳以上	20	21	▲4.8	206	223	▲7.6	32.8%	29.8%
	55歳以上	11	12	▲8.3	140	152	▲7.9	34.1%	30.9%
無 業 者	計	17	21	▲19.0	127	137	▲7.3	11.9%	10.2%
	45歳未満	6	12	▲50.0	72	76	▲5.3	16.3%	12.9%
	45歳以上	11	9	22.2	55	61	▲9.8	8.8%	8.1%
	55歳以上	8	3	166.7	31	33	▲6.1	7.5%	6.7%
そ の 他	計	5	3	66.7	34	26	30.8	3.2%	1.9%
	45歳未満	1	0	-	4	4	0.0	0.9%	0.7%
	45歳以上	4	3	33.3	30	22	36.4	4.8%	2.9%
	55歳以上	4	3	33.3	26	20	30.0	6.3%	4.1%

\* その他：定年退職者、自営業者

# 労働市場指標

常用(学卒を除き、常用パートタイムを含む)

ハローワーク留萌

年度 月	新規求職者数		新規求人数		新規求人倍率		月間有効求職者数		月間有効求人数		就職件数		有効求人倍率					
	(人)	(%)	(人)	(%)	(倍)	(%)	(人)	(%)	(人)	(%)	(人)	(%)	留萌	対前年増減比	全道	対前年増減比	全国	対前年増減比
	(人)	(%)	(人)	(%)	(倍)	(%)	(人)	(%)	(人)	(%)	(人)	(%)	(倍)	(ポイント)	(倍)	(ポイント)	(倍)	(ポイント)
24年	2,077	▲6.9	2,089	2.0	1.01	0.09	7,677	▲8.8	5,165	1.3	781	0.4	0.67	0.06	0.57	0.11	0.74	0.12
25年	1,942	▲6.5	2,095	0.3	1.08	0.07	7,117	▲7.3	5,460	5.7	804	2.9	0.77	0.10	0.74	0.17	0.87	0.13
26年	1,780	▲8.3	2,400	14.6	1.35	0.27	6,735	▲5.4	6,374	16.7	676	▲15.9	0.95	0.18	0.86	0.12	1.00	0.13
27年	1,639	▲7.9	2,726	13.6	1.66	0.31	6,371	▲5.4	7,258	13.9	692	2.4	1.14	0.19	0.96	0.10	1.11	0.11
28年	1,374	▲16.2	2,873	5.4	2.09	0.43	5,466	▲14.2	7,997	10.2	613	▲11.4	1.46	0.32	1.04	0.08	1.25	0.14
29年	1,337	▲2.7	2,720	▲5.3	2.03	▲0.06	5,112	▲6.5	7,717	▲3.5	487	▲20.6	1.51	0.06	1.11	0.07	1.39	0.14
30年	1,380	3.2	2,435	▲10.5	1.76	▲0.27	5,294	3.6	6,930	▲10.2	557	14.4	1.31	▲0.20	1.17	0.06	1.46	0.07
4	187	1.1	201	▲17.3	1.07	▲0.24	573	7.1	612	▲11.6	68	15.3	1.07	▲0.22	1.07	0.07	1.35	0.11
5	107	3.9	222	▲5.5	2.07	▲0.21	539	10.0	611	▲10.0	45	▲2.2	1.13	▲0.26	1.07	0.06	1.33	0.11
6	96	3.2	217	0.5	2.26	▲0.06	469	6.1	591	▲8.5	50	51.5	1.26	▲0.20	1.10	0.06	1.37	0.11
7	96	5.5	186	▲23.1	1.94	▲0.72	407	2.8	591	▲10.9	43	4.9	1.45	▲0.22	1.16	0.07	1.42	0.11
8	91	11.0	200	▲18.4	2.20	▲0.79	391	▲0.5	574	▲14.3	37	23.3	1.47	▲0.23	1.18	0.08	1.46	0.11
9	87	8.7	224	5.7	2.57	▲0.08	389	0.8	589	▲12.4	40	5.3	1.51	▲0.23	1.22	0.07	1.48	0.10
10	85	▲26.7	191	▲16.2	2.25	0.28	381	▲5.9	589	▲10.1	47	0.0	1.55	▲0.07	1.21	0.05	1.49	0.08
11	107	23.0	171	▲20.8	1.60	▲0.88	387	▲2.5	539	▲9.9	35	12.9	1.39	▲0.12	1.23	0.07	1.52	0.06
12	81	▲4.7	166	▲9.8	2.05	▲0.11	379	▲1.6	494	▲15.0	31	19.2	1.30	▲0.21	1.22	0.04	1.57	0.05
1	103	9.6	215	12.0	2.09	0.05	387	2.1	527	▲7.9	22	▲31.3	1.36	▲0.15	1.20	0.04	1.56	0.04
2	133	11.8	238	▲11.9	1.79	▲0.48	439	10.3	604	▲3.5	28	▲15.2	1.38	▲0.19	1.19	0.03	1.54	0.03
3	207	2.5	204	▲13.9	0.99	▲0.18	553	9.3	609	▲8.1	111	56.3	1.10	▲0.21	1.19	0.05	1.50	0.04
1年	1,340	▲2.9	2,554	4.9	1.91	0.15	5,173	▲2.3	7,127	2.8	509	▲8.6	1.38	0.07	1.19	0.02	1.41	▲0.05
4	190	1.6	231	14.9	1.22	0.15	551	▲3.8	565	▲7.7	71	4.4	1.03	▲0.04	1.12	0.05	1.38	0.03
5	135	26.2	197	▲11.3	1.46	▲0.61	518	▲3.9	578	▲5.4	54	20.0	1.12	▲0.01	1.13	0.06	1.35	0.02
6	108	12.5	212	▲2.3	1.96	▲0.30	449	▲4.3	580	▲1.9	44	▲12.0	1.29	0.03	1.16	0.06	1.37	0.00
7	82	▲14.6	210	12.9	2.56	0.62	399	▲2.0	586	▲0.8	39	▲9.3	1.47	0.02	1.21	0.05	1.41	▲0.01
8	90	▲1.1	200	0.0	2.22	0.02	396	1.3	598	4.2	34	▲8.1	1.51	0.04	1.22	0.04	1.44	▲0.02
9	82	▲5.7	230	2.7	2.80	0.23	397	2.1	631	7.1	43	7.5	1.59	0.08	1.26	0.04	1.45	▲0.03
10	86	1.2	197	3.1	2.29	0.04	393	3.1	589	0.0	45	▲4.3	1.50	▲0.05	1.27	0.06	1.45	▲0.04
11	82	▲23.4	193	12.9	2.35	0.75	372	▲3.9	592	9.8	35	0.0	1.59	0.20	1.28	0.05	1.48	▲0.04
12	97	19.8	192	15.7	1.98	▲0.07	386	1.8	555	12.3	29	▲6.5	1.44	0.14	1.28	0.06	1.53	▲0.04
1	103	0.0	219	1.9	2.13	0.04	403	4.1	583	10.6	29	31.8	1.45	0.09	1.18	▲0.02	1.44	▲0.12
2	100	▲24.8	213	▲10.5	2.13	0.34	418	▲4.8	611	1.2	34	21.4	1.46	0.08	1.16	▲0.03	1.38	▲0.16
3	185	▲10.6	260	27.5	1.41	0.42	491	▲11.2	659	8.2	52	▲53.2	1.34	0.24	1.09	▲0.10	1.30	▲0.20
2年	1,071	▲20.1	2,421	▲5.2	2.26	0.35	4,931	▲4.7	6,808	▲4.5	454	▲10.8	1.38	0.00				
4	155	▲18.4	190	▲17.7	1.23	0.01	539	▲2.2	572	1.2	70	▲1.4	1.06	0.03	0.97	▲0.15	1.13	▲0.25
5	79	▲41.5	177	▲10.2	2.24	0.78	482	▲6.9	559	▲3.3	47	▲13.0	1.16	0.04	0.93	▲0.20	1.02	▲0.33
6	95	▲12.0	193	▲9.0	2.03	0.07	418	▲6.9	539	▲7.1	41	▲6.8	1.29	0.00	0.93	▲0.23	0.97	▲0.40
7	67	▲18.3	199	▲5.2	2.97	0.41	378	▲5.3	531	▲9.4	34	▲12.8	1.40	▲0.07	0.95	▲0.26	0.97	▲0.44
8	70	▲22.2	185	▲7.5	2.64	0.42	373	▲5.8	543	▲9.2	29	▲14.7	1.46	▲0.05	0.94	▲0.28	0.95	▲0.49
9	63	▲23.2	218	▲5.2	3.46	0.66	374	▲5.8	585	▲7.3	28	▲34.9	1.56	▲0.03	0.95	▲0.31	0.95	▲0.50
10	74	▲14.0	195	▲1.0	2.64	0.35	385	▲2.0	574	▲2.5	28	▲37.8	1.49	▲0.01	0.97	▲0.30	0.97	▲0.48
11	70	▲14.6	200	3.6	2.86	0.51	381	2.4	579	▲2.2	28	▲20.0	1.52	▲0.07	0.99	▲0.29	1.00	▲0.48
12	78	▲19.6	192	0.0	2.46	0.48	377	▲2.3	553	▲0.4	20	▲31.0	1.47	0.03	0.99	▲0.29	1.03	▲0.50
1	84	▲18.4	177	▲19.2	2.11	▲0.02	380	▲5.7	536	▲8.1	16	▲44.8	1.41	▲0.04	0.95	▲0.23	1.04	▲0.40
2	87	▲13.0	244	14.6	2.80	0.67	390	▲6.7	593	▲2.9	33	▲2.9	1.52	0.06	0.94	▲0.22	1.04	▲0.34
3	149	▲19.5	251	▲3.5	1.68	0.27	454	▲7.5	644	▲2.3	80	53.8	1.42	0.08	0.96	▲0.13		

※ 有効求人倍率は原数値で表示。

## 雇用保険適用・給付主要項目

(令和3年3月分)

ハローワーク留萌

項目/区分		当月			当月までの累計				
			前年同月	前年同月 対比(%)		前年度累計	前年度累 計対比(%)		
適用	事業所	適用事業所数	876	881	▲ 0.6	-	-	-	
		設置数	2	0	-	19	20	▲ 5.0	
		廃止数	2	0	-	22	26	▲ 15.4	
	被 保 険 者	一 般	被保険者数	7,126	7,188	▲ 0.9	-	-	-
			取得数	54	72	▲ 25.0	1,002	1,239	▲ 19.1
			喪失数	93	85	9.4	919	1,083	▲ 15.1
			うち事業主都合	11	5	120.0	59	117	▲ 49.6
		高 年 齢	被保険者数	1,027	937	9.6	-	-	-
			取得数	7	7	0.0	144	106	35.8
			喪失数	13	8	62.5	210	219	▲ 4.1
		特 例	被保険者数	191	149	28.2	-	-	-
			取得数	34	34	0.0	1,010	1,063	▲ 5.0
	喪失数		235	251	▲ 6.4	944	1,043	▲ 9.5	
	給 付	一 般	受給資格決定数	26	30	▲ 13.3	297	349	▲ 14.9
			初回受給者	17	16	6.3	261	285	▲ 8.4
受給者実人員			79	80	▲ 1.3	-	-	-	
支給金額(千円)			10,112	7,772	30.1	119,130	134,908	▲ 11.7	
高 年 齢		受給資格決定数	12	0	-	161	150	7.3	
		受給者数	6	1	500.0	154	156	▲ 1.3	
		支給金額(千円)	1,502	247	508.1	31,892	31,673	0.7	
特 例		受給資格決定数	224	277	▲ 19.1	886	967	▲ 8.4	
		受給者数	85	143	▲ 40.6	899	973	▲ 7.6	
		支給金額(千円)	19,615	32,014	▲ 38.7	195,660	205,457	▲ 4.8	

※ 適用事業所数及び被保険者数については、月末現在の数である。